

Objektyp: **Advertising**

Zeitschrift: **Schweizer Ingenieur und Architekt**

Band (Jahr): **109 (1991)**

Heft 5

PDF erstellt am: **26.09.2024**

Nutzungsbedingungen

Die ETH-Bibliothek ist Anbieterin der digitalisierten Zeitschriften. Sie besitzt keine Urheberrechte an den Inhalten der Zeitschriften. Die Rechte liegen in der Regel bei den Herausgebern. Die auf der Plattform e-periodica veröffentlichten Dokumente stehen für nicht-kommerzielle Zwecke in Lehre und Forschung sowie für die private Nutzung frei zur Verfügung. Einzelne Dateien oder Ausdrucke aus diesem Angebot können zusammen mit diesen Nutzungsbedingungen und den korrekten Herkunftsbezeichnungen weitergegeben werden. Das Veröffentlichen von Bildern in Print- und Online-Publikationen ist nur mit vorheriger Genehmigung der Rechteinhaber erlaubt. Die systematische Speicherung von Teilen des elektronischen Angebots auf anderen Servern bedarf ebenfalls des schriftlichen Einverständnisses der Rechteinhaber.

Haftungsausschluss

Alle Angaben erfolgen ohne Gewähr für Vollständigkeit oder Richtigkeit. Es wird keine Haftung übernommen für Schäden durch die Verwendung von Informationen aus diesem Online-Angebot oder durch das Fehlen von Informationen. Dies gilt auch für Inhalte Dritter, die über dieses Angebot zugänglich sind.

Zum Titelbild

Das «Kuklos» auf dem Gipfel der Berneuse über Leysin

In diesem Glaszylinder, gebaut in den Jahren 1989 bis 1990 auf 2048 m Höhe, ist das erste Panorama-Drehrestaurant der Waadtländer Alpen untergebracht.

Als Spezialist für einfache und doppelte Vorhangfassaden hat *Félix constructions* die Fassade mit einer Gesamtfläche von 6500 m² konzipiert und ausgeführt. Aufgrund seiner grossen Erfahrung im Bau von Ganzglasfassaden ist *Félix constructions* heute in der Lage, absolut glatte Fassaden in den Werkstoff-Kombinationen Glas mit Granit, Aluminium oder Eternit zu bauen. An der Swissbau 1991 (Halle 302, Stand 331) zeigt *Félix constructions* eine kombinierte Fassade mit, und dies als Weltpremiere, einer motorisierten parallelen Öffnung ohne Befestigung auf der glatten Oberfläche der Aussenverglasung.



Félix constructions sa
 Route de Renens 1
 1030 Bussigny-Lausanne
 Telephon 021/701 04 41
 Telefax 021/701 31 68

Lizenznehmer
 für die deutsche Schweiz:
Geilinger AG
 8401 Winterthur



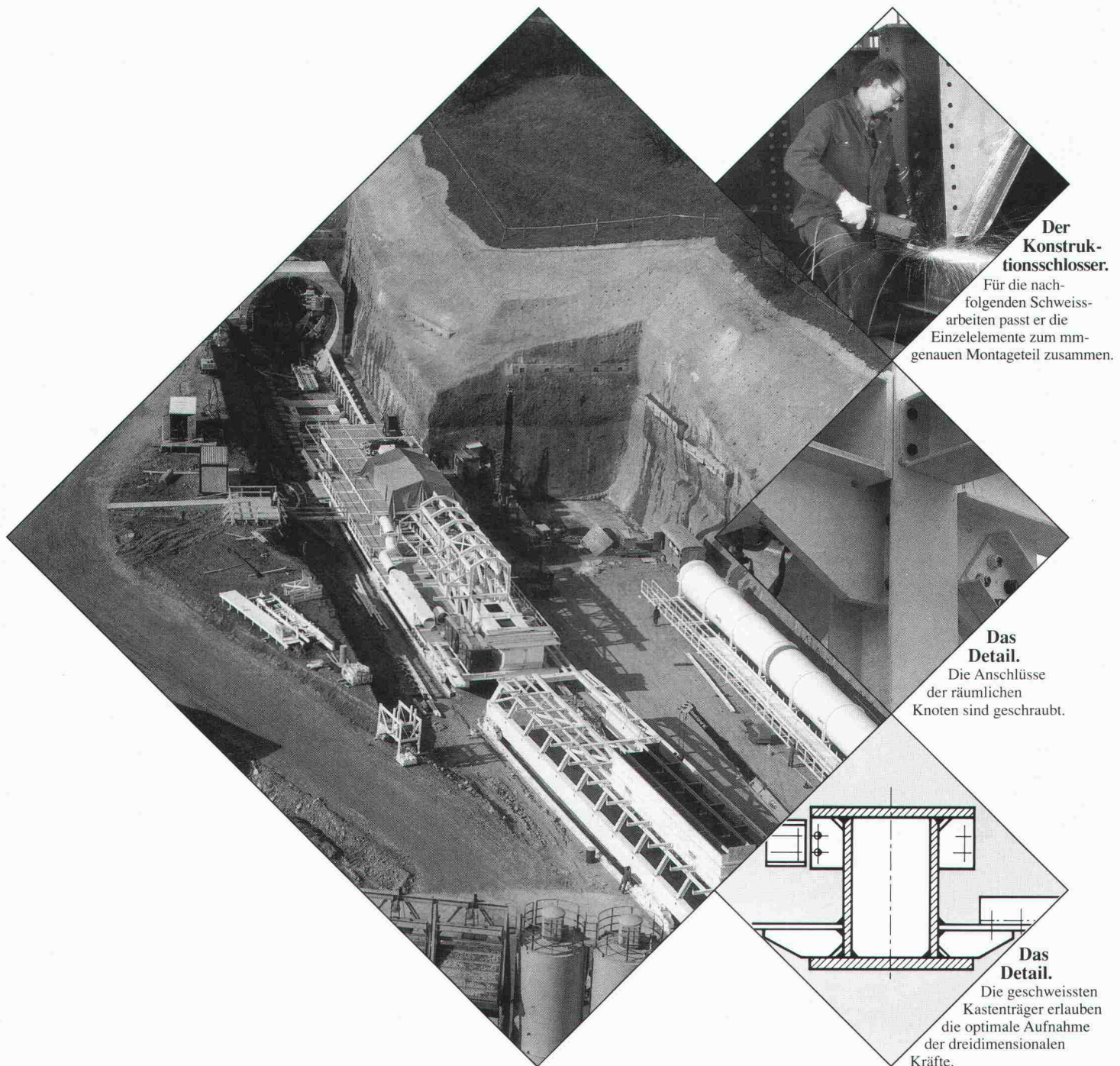
Inhalt

Renovation	Instandhaltung bzw. Erneuerung und architektonische Qualität von Hochbauten <i>P. Meyer, Zürich</i>	87
Informatik	Elektronische Ausmassermittlung mit einem Digitalisierbrett-System <i>M. Boscardin, Hurden</i>	95
Architektur	«Kuklos», das Panorama-Drehrestaurant auf der Berneuse <i>B. Gonin, Yverdon, M. Noverraz, P. Zoss, Bussigny</i>	97
Wettbewerbe	Radio- und Fernsehturm auf dem Bantiger BE (D)	100
	Mehrzweckhalle Buchen, Thal-Staad SG (A). Wohnüberbauung Unterdorf, Ruggel FL (A)	107
Aktuell	Thema Weiterbildung: Grosse Umfrage unter Ingenieuren geplant. Der Schweizer EDV-Markt: Zahlen, Fakten, Trends. Neue Legierung soll bessere Energieausbeute in Gasturbinen bringen. Forschung: Optische Gläser reinigen ohne FCKW. Ganz kurz: Informatik/Kommunikation	107
SIA-Mitteilungen	Neuerscheinungen in der SIA-Dokumentationsreihe	110
B-Seiten	Laufende Wettbewerbe und Ausstellungen. Veranstaltungen	B 21-24
Impressum	am Schluss des Heftes	

Ingénieurs et architectes suisses

Número 1-2/91	Rédaction: Rue de Bassenges 4, 1024 Ecublens, tél. 021/693 20 98	
Editorial	La parole est aux lecteurs!	1
Industrie et technique		2
Architecture	Kuklos, restaurant panoramique tournant de la Berneuse <i>par Brigitte Gonin, Marcel Noverraz et Pascal Zoss</i>	3

Abwicklungseleganz.



Der Konstruktionschlosser.

Für die nachfolgenden Schweissarbeiten passt er die Einzelemente zum mm-genaue Montage teil zusammen.

Das Detail.

Die Anschlüsse der räumlichen Knoten sind geschraubt.

Das Detail.

Die geschweissten Kastenträger erlauben die optimale Aufnahme der dreidimensionalen Kräfte.

Konstruktionen für den Maschinenbau.

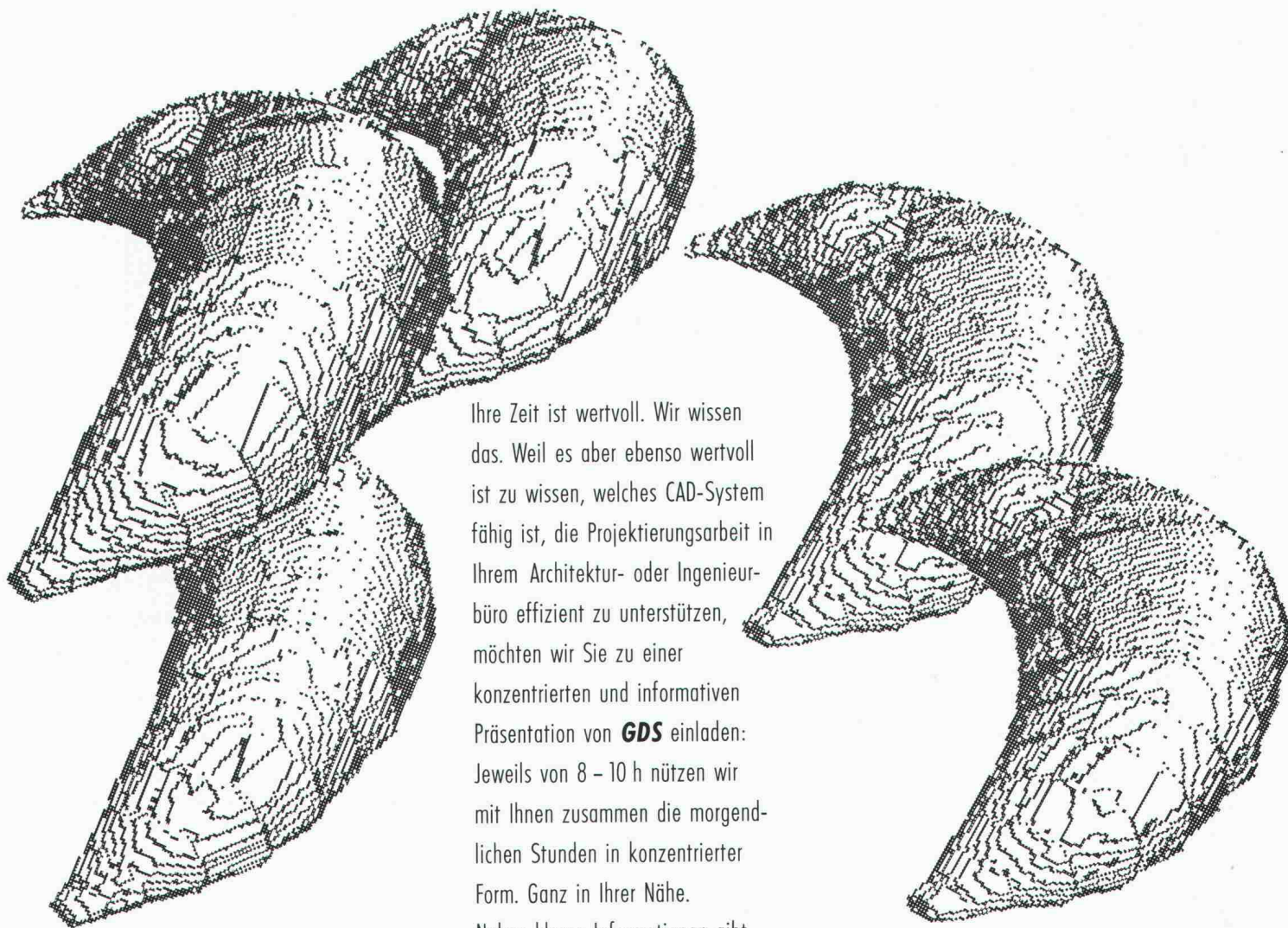
Die 165 m lange mobile Tunnelbohrereinrichtung für den Autobahnbau durch den Bözberg ruht auf einer schweren geschweissten Stahlkonstruktion.

Optimierung von Qualität, Termin und Preis durch ausgefeiltes Engineering, detaillierte Planung und präzise Fertigung und Montage - das ist Abwicklungseleganz im Stahlbau.

Meto-Bau AG
5303 Würenlingen
Telefon 056 98 26 61
Telefax 056 98 10 23
Telex 827 420 meto ch

Meto-Bau
Stahl ist unsere Stärke.

Einladung zum CAD-Gipfeltreffen



Ihre Zeit ist wertvoll. Wir wissen das. Weil es aber ebenso wertvoll ist zu wissen, welches CAD-System fähig ist, die Projektierungsarbeit in Ihrem Architektur- oder Ingenieurbüro effizient zu unterstützen, möchten wir Sie zu einer konzentrierten und informativen Präsentation von **GDS** einladen: Jeweils von 8 - 10 h nützen wir mit Ihnen zusammen die morgendlichen Stunden in konzentrierter Form. Ganz in Ihrer Nähe. Neben klaren Informationen gibt es noch frische Gipfel und heißen Kaffee. Hier die Daten:



- 26. Februar in Basel
- 27. Februar in Bern
- 5. März in Luzern
- 13. März in Zürich
- 18. März in St. Gallen
- 20. März in Chur

Wo genau das CAD-Gipfeltreffen stattfindet, teilen wir Ihnen gerne mit, wenn Sie sich bei unserem Herrn A. Leo anmelden. Am liebsten noch heute, denn der Platz ist nicht unbeschränkt.

MOR Rechenzentrum AG
Gemsenstrasse 2, 8006 Zürich
01 363 70 10



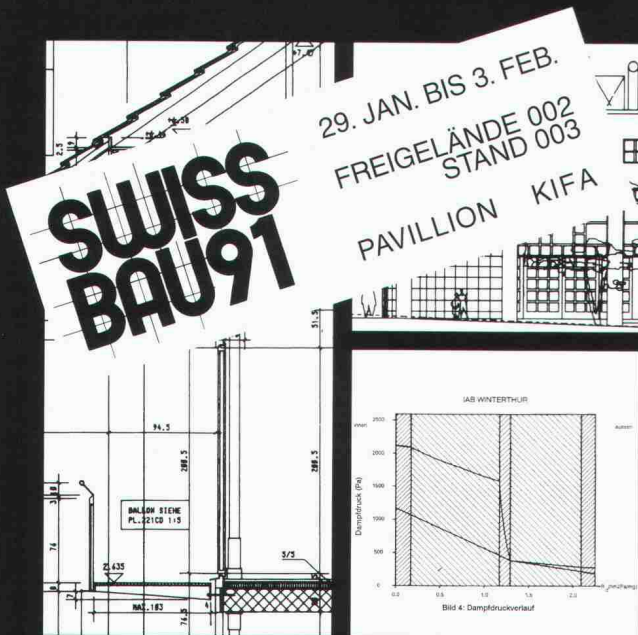
MOR
Design Systems

UNIARCH FREIHANDTECHNIK PUSSYCAD

DAS BESONDERE CAD MIT FREIHAND-
TECHNIK ERKENNT IHRE PERSÖNLICHE
HANDSCHRIFT UND ERMÖGLICHT FREIES
ARBEITEN MIT INDIVIDUELLER DARSTEL-
LUNG

DIREKT IM CAD BEARBEITEN SIE
ALLE BAUPHYSIKALISCHEN PROBLE-
ME UND BERECHNEN DIE SIA-NORM
180/1

THERMO PROGRAMME BAUPHYSIK



H A U P T V E R T R E T U N G
ARCH. BÜRO HABEGGER + AGUSTONI
IAB INST. FÜR ANALYTISCHE BAUPHYSIK
WINTERTHUR TELEFON 052 27 29 92

R E G I O N A L V E R T R E T U N G E N C H
MIME AG INTERLAKEN 036 23 13 48
TECH. BÜRO ITEN FISLISBACH 056 83 24 67
GRISO-DATA HALDENSTEIN 081 27 39 52
KARMA CONS. AG OBERKIRCH 045 21 94 94
RISET AG SCHAFFHAUSEN 053 24 80 70
ASTRONIC AG ST. GALLEN 071 25 25 96
WATO-SOFT LENGNAU 065 53 00 12
EGLOFF BAUPLAN AG BAAR 042 31 72 55
MICOM AG HORGEN 01 725 50 10
E. + I. SPÄH ARCH. ZÜRICH 01 55 58 50

EIN WASSERWÄRMER DER SPITZENKLASSE



über
100'000
Stück in
der
Schweiz
im Einsatz

Sauter Wasserwärmer sind bekannt für hochstehende Qualität bei interessantem Preis. Eine neue Verteilerorganisation kann heute für sofortige Lieferung garantieren.

Sauter

Ihre Regionalvertreter:

F. + H. Engel AG

Gottstattstrasse 16, 2504 Biel,
Tel. 032/41 29 66
Steigerhübelstrasse 94, 3008
Bern, Tel. 031/25 72 25
Von Roll-Strasse 26, 4600 Olten,
Tel. 062/26 71 71
Claragraben 135, 4057 Basel,
Tel. 061/681 08 80

Gauss + Co. AG

Bäulerstrasse 20, 8152
Glattbrugg, Tel. 01/810 20 50

Carl Stürm

+ Co. AG
Marienbergstrasse 21, 9400
Rorschach, Tel. 071/40 61 11

Arthur Weber

Stahl AG
Herrengasse 12, 6430 Schwyz,
Tel. 043/21 19 03

Frigerio + Co.

Via Varesi 18, 6601 Locarno,
Tel. 093/31 01 41

Wunderli AG

Eichfeld 1, 8640
Rapperswil/Jona
Tel. 055/21 11 11

Albert Joos AG

Stahlhandel
Raschärnstrasse 34, 7007 Chur
Tel. 081/25 11 88

Frimatherm SA

Route de Formangeuires 5, 1782
Belfaux, Tel. 037/45 32 32
Succursale: 1964 Conthey:
Case postale 604, 1951 Sion.
Tel. 027/36 65 66

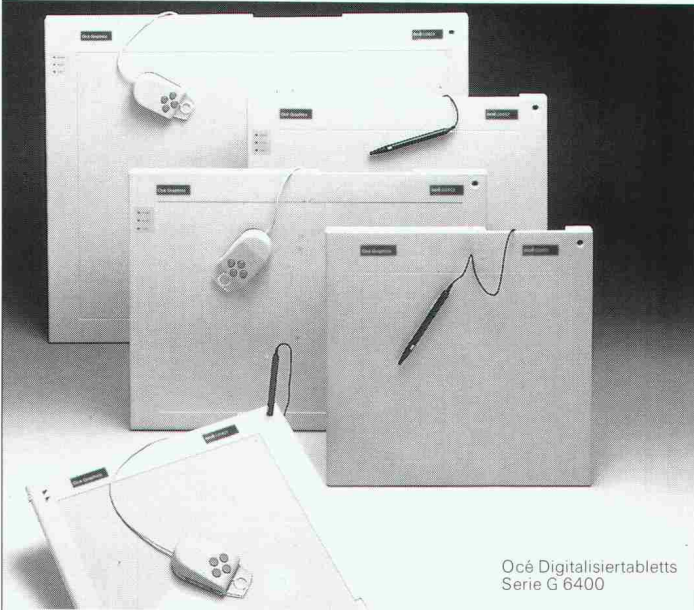
Generalimporteur:

FRIMATHERM

Route de Formangeuires
Tel. 037 / 45 32 32

1782 Belfaux
Fax 037 / 45 32 65

Die Eingebung für CAD-, DTP- und andere Computer-Profis...



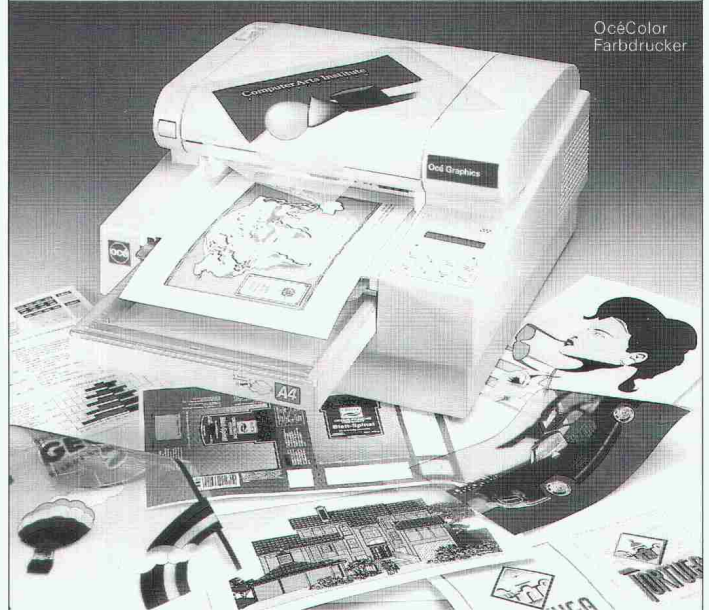
Océ Digitalisiertablets
Serie G 6400

océ Ein komplettes Programm graphischer Peripheriegeräte.

Océ Graphics

Océ Graphics A.G.
Leutschenbachstr. 45
CH-8050 Zürich
Telefon 0 13 02 03 30
Telefax 0 13 02 01 81

Die Farbstarke für DTP-Profis und Computer Art.



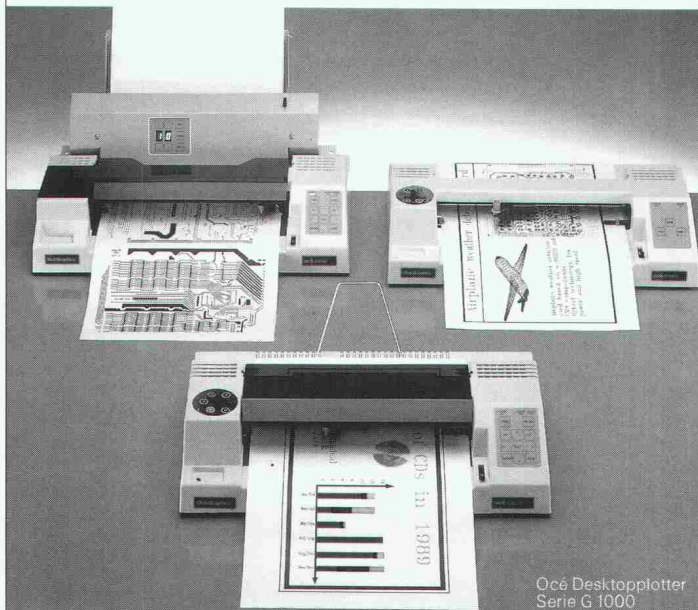
OcéColor
Farbdrucker

océ Ein komplettes Programm graphischer Peripheriegeräte.

Océ Graphics

Océ Graphics A.G.
Leutschenbachstr. 45
CH-8050 Zürich
Telefon 0 13 02 03 30
Telefax 0 13 02 01 81

Die kleinen Professionellen für CAD und Business Graphik.



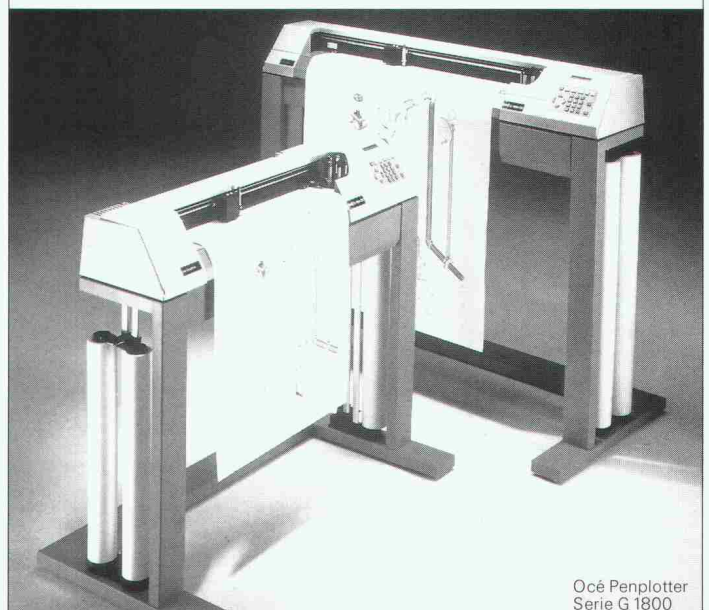
Océ Desktopplotter
Serie G 1000

océ Ein komplettes Programm graphischer Peripheriegeräte.

Océ Graphics

Océ Graphics A.G.
Leutschenbachstr. 45
CH-8050 Zürich
Telefon 0 13 02 03 30
Telefax 0 13 02 01 81

Ausgaben die Eindruck machen für alle CAD-Profis.



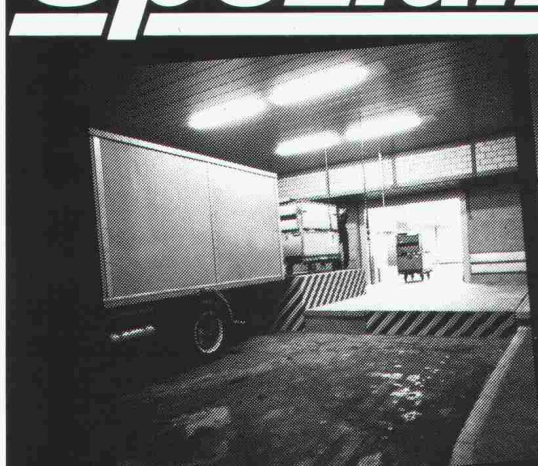
Océ Penplotter
Serie G 1800

océ Ein komplettes Programm graphischer Peripheriegeräte.

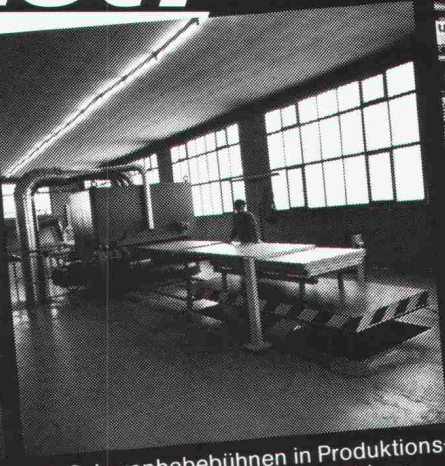
Océ Graphics

Océ Graphics A.G.
Leutschenbachstr. 45
CH-8050 Zürich
Telefon 0 13 02 03 30
Telefax 0 13 02 01 81

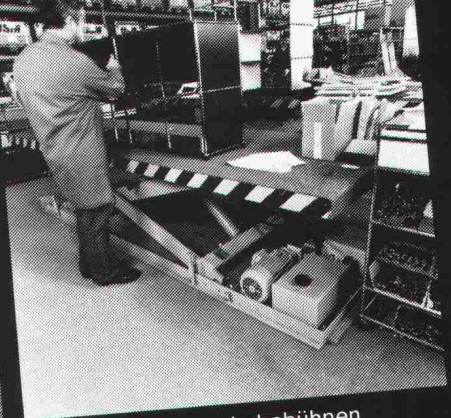
Der Hebebühnen- Spezialist:



z.B. Scherenhebebühnen für das Be- und Entladen von LKWs, mit oder ohne Sicherheitsschürzen.



z.B. Scherenhebebühnen in Produktionsstrassen für die Stapelung beliebiger Materialien, autom. Niveaueinpassung.



z.B. mobile Scherenhebebühnen als höhenverstellbare Arbeits- und Montageplätze.

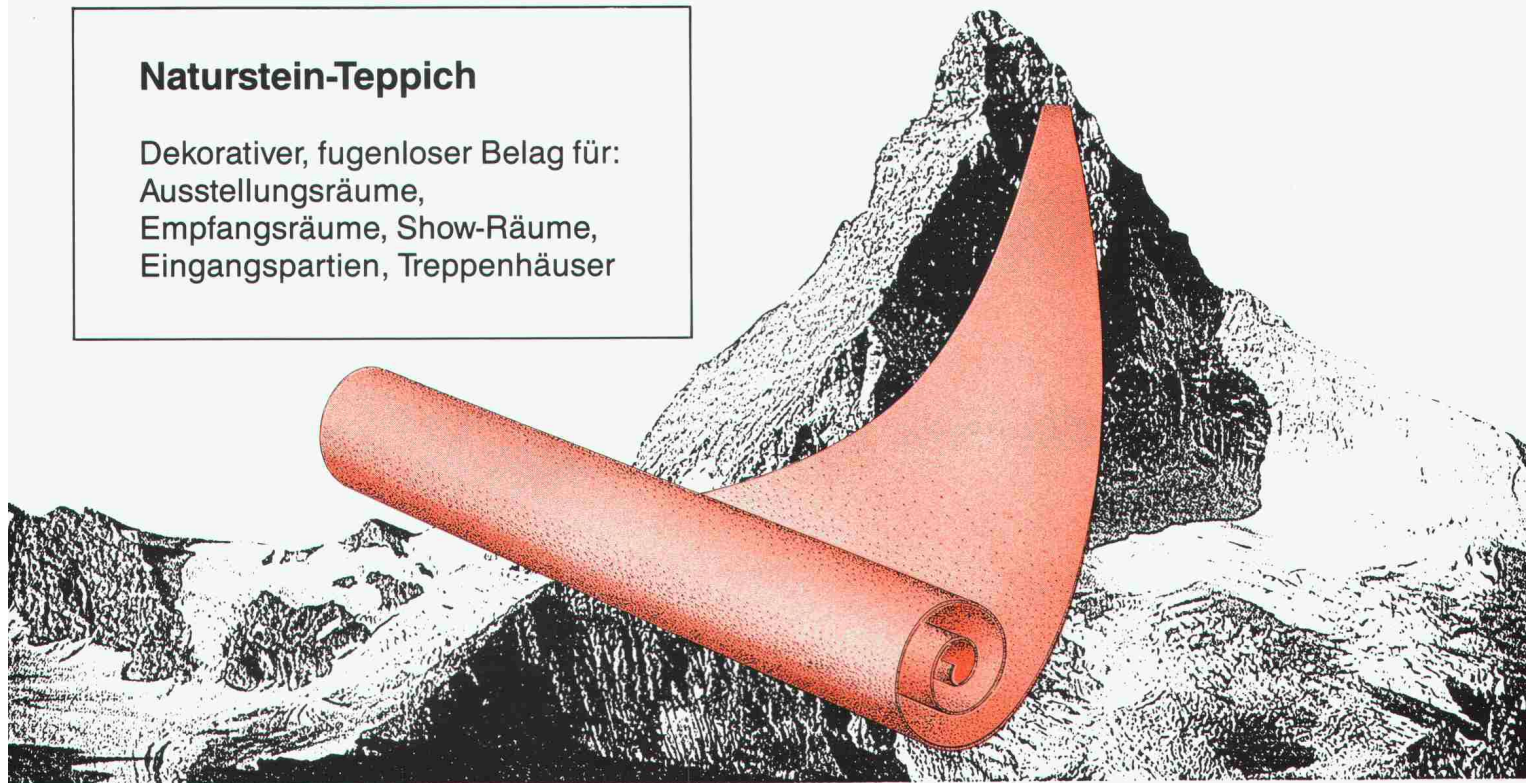
TRAPO KÜNG

Verlangen Sie unsere Spezial-Dokumentation! Traपो Küng AG, 4002 Basel, 061/312 6615

F1

Naturstein-Teppich

Dekorativer, fugenloser Belag für:
Ausstellungsräume,
Empfangsräume, Show-Räume,
Eingangspartien, Treppenhäuser



Reposit AG · Helgenstr. 21 · Postfach · 8403 Winterthur · 052 27 17 21

REPOSIT

ISO2®



DAS PROGRAMM FÜR THERMISCH-HYGRISCHE ANALYSEN.

ISO2 BERECHNET: - ISOTHERMEN, WÄRMESTROMLINIEN - MAXIMALE UND MINIMALE OBERFLÄCHENTEMPERATUREN - KRITISCHE RAUMFEUCHTEN - LOKALE TEMPERATUREN - LINEARE K-WERTE ZUR QUANTIFIZIERUNG DES WÄRMEBRÜCKENEFFEKTES. ■

ISO2 HTL BRUGG-WINDISCH
Abt. Architektur

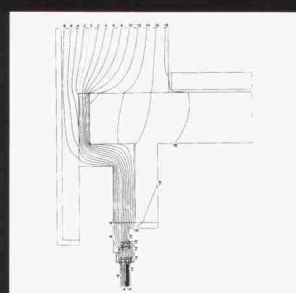
Objektname: NEUBAUDETAILS
VORGITMERUNG
Bauteil: STURZ
Variant: F1**
Datum:

**SWISS
BAU91**

Materialeigenschaften	Bezeichnung	[W/mK]
ISO2	Holz	0.14
	Stahlbeton	1.8
	Wärmedämmung	0.04
	Flaßglas	0.81
	Luft	0.068
	Hygroskop. Pulver	0.1
	Gummischläng	0.2
	Silikon	0.13
	Unterlagsboden	1.5
	Butyl	0.13
	Thermal	0.13
	Füller	0.06
	Stahlblech	30
	Luft, senkrecht 40mm	0.22
	Luft, senkrecht 25mm	0.14
	Platten, Kalk expandiert	0.042
	Gaßbetonstein	0.18
	Außenputz	0.07
	Alu	0.0221

Randbedingungen
(klima: R.B. Temp[C]/Wärmeübergangskoeff. [W/m²K])
Kontinuitätsrand
15/20

29. JAN. BIS 3. FEB.
HALLE 202
STAND 231
EGO KIEFER AG



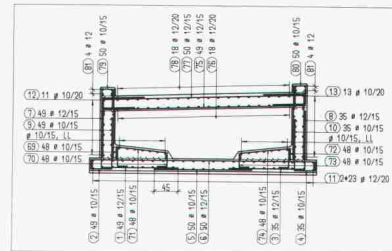
HAUPTVERTRETUNG
ARCH. BÜRO HABEGGER + AGUSTONI
IAB INST. FÜR ANALYTISCHE BAUPHYSIK
WINTERTHUR TELEFON 052 27 29 92

REGIONALVERTRETUNGEN CH
MIME AG INTERLAKEN 036 23 13 48
TECH. BÜRO ITEN FISLISBACH 056 83 24 67
GRISO-DATA HALDENSTEIN 081 27 39 52
KARMA CONS. AG OBERKIRCH 045 21 94 94
RISET AG SCHAFFHAUSEN 053 24 80 70
ASTRONIC AG ST. GALLEN 071 25 25 96
WATO-SOFT LENGNAU 065 53 00 12
EGLOFF BAUPLAN AG BAAR 042 31 72 55
MICOM AG HORGEN 01 725 50 10
E. + I. SPÄH ARCH. ZÜRICH 01 55 58 50

® EINGETRAGENES WARENZEICHEN VON DRI

allcad ag
Laufenbachstrasse 9
8625 Gossau
Tel. 01 935 49 27

Armieren mit CAD



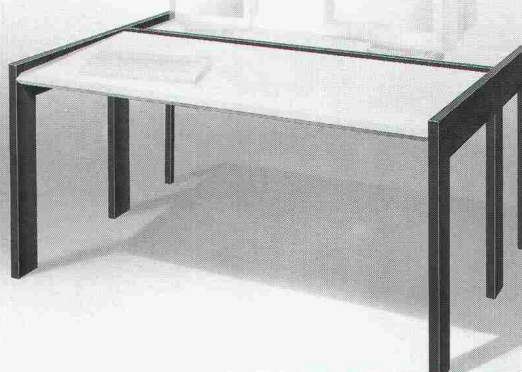
ist für ALLPLOT/ALLPLAN kein Problem. Wird deshalb von mehr als jedem dritten Bauingenieurbüro in der Schweiz, das CAD einsetzt, **ALLPLOT** verwendet?

CAD für Architekten und Ingenieure
Verkauf, Schulung, Beratung,
Planproduktion
Hansruedi Keller, Bauing. SIA/ASIC



allcad®

**Gespräche mit CAD-Profis
inspirierten uns,
tri ModuCAD zu entwickeln.**



triModuCAD macht Schluss mit improvisierten Arbeitsplätzen. Denn dieses neue CAD-Tischsystem aus der Schweiz ist konzipiert für Praktiker. Stabil, flexibel, ergonomisch perfekt. triModuCAD bringt mehr Effizienz für CAD-Profis. Verlangen Sie den detaillierten Prospekt mit Preisliste.

- Ja, senden Sie mir den triModuCAD-Prospekt.
- Ich wünsche eine persönliche Beratung. Rufen Sie mich an.

Firma _____
zuständig _____
Strasse, Nr. _____
PLZ/Ort _____
Telefon-Nr. _____

Trippel
Tisch-System tri ModuCAD

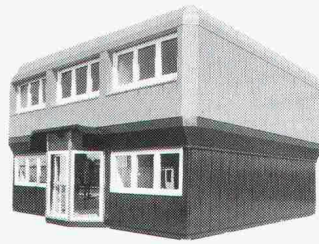


Einsenden an: J. P. Trippel AG, Sommerstr. 37, 8580 Amriswil/TG. Tel. 071/67 15 15, Fax 071/67 75 03

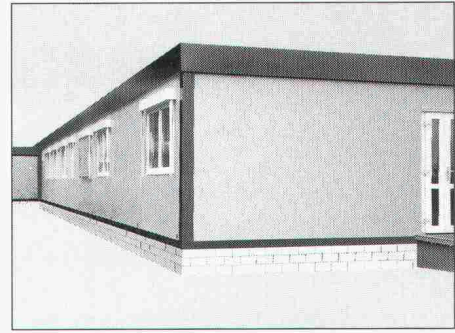
WERAG-Container-Raumsystem-Mobilbau



Kindergartengebäude der Schulgemeinde Wangen/Brüttisellen. Aussenverkleidung mit Fassaden/Kratzputz.



Ihr neues
Raumsystem-Gebäude?



Chronisch-Krankenheim (Pflegeheim am See), Küssnacht ZH, mit sämtlichen Einrichtungen eines modernen Krankenhauses.

Raumsysteme
Baumaschinen und
-geräte



WERAG AG, Ernst Walser
Seestr. 17, 8703 Erlenbach ZH
Tel. 01/910 33 00, Fax 01/910 33 13

startex[®]
SPRITZDÄMMSTOFF

SWISSBAU 91
Halle 111, Stand 533

wie z. B. an diesem Riegelhaus in Stadel, wo Fassaden und Dachschrägen mit STARTEX Spritzdämmstoff von uns isoliert wurden.



**Das einzige
Hohlraumdämmsystem
ohne Treibgase (FCKW) -
geruchs-, faser- und
staubfrei verarbeitet.**



IDC SYSTEM AG Abt. Bausulationen 8807 Freienbach Tel. 055 48 29 35 Fax 055 48 30 18

Erfolg mit Inseraten im «Schweizer Ingenieur und Architekt»

Bieri
Blachen Grosswangen

Textiles Bauen

- Fest- und Partyzelte ■
- Exclusive Pavillons und VIP - Zelte ■
- Mobile Sport- und Lagerhallen ■
- Verkaufs- und Marktstände ■
- Bühnen und Tribünen ■
- Textile Überdachungen für
Dorf- Spiel und Festplätze ■

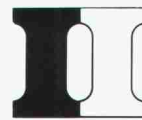
Bieri Blachen AG 6022 Grosswangen
Telefon 045 710 710 Telefax 045 71 29 77

Sie eröffnen einen Betrieb oder werden selbständig.

Klar, dass Sie nach einer Personalvorsorge für Sie und Ihre Mitarbeiter suchen, die auf Ihre Situation zugeschnitten ist. Darum gibt es die Pensionskasse SIA STV BSA FSAI. Als Mitglied in einem dieser Berufsverbände profitieren Sie von einer autonomen Selbsthilfeorganisation, die die Bedürfnisse Ihrer eigenen Berufsgattung genau kennt und abdeckt. Und damit bieten wir Ihnen eine lückenlose Alters-, Hinterbliebenen- und Invalidenvorsorge, gesetzeskonform (BVG) und/oder den individuellen Verbesserungswünschen entsprechend.



Lassen Sie sich von uns beraten oder fordern Sie weitere Informationen an:

Tel. 031/22 87 81.



**Pensionskasse
SIA STV BSA FSAI**

**Eine Selbsthilfe Ihrer Berufsverbände.
Sicher. Autonom. Leistungsfähiger.**

**EINRICHTUNG
FÜR BÜRO
UND TECHNIK
VON A bis Z!**

ROUTE DE LA PIERRE
CH - 1024 ECUBLENS
TÉL : 021 / 691 86 11
FAX : 021/ 691 51 40

**endlich
..... schön leise
..... schön günstig
..... schön gedruckt**

Druck - 4 Seiten / Minute
Auflösung - max 300 x 300 Punkte / Zoll
Papiereingabe - 200 Blatt Kassette
Speicher - 512 KByte, bis 2.5 MByte ausbaubar
Schriftarten - 25 residente, mit steckbaren Schriftkarten erweiterbar
Schnittstelle - Centronics parallel oder RS-232C / V.24 seriell
Emulation - HP Laserjet Serie II
IBM Proprinter XL
Diabolo 630 ECS



OKILaser 400 nur Fr 2'499.-

**jetzt
kann
jeder
laserdrucken**

KERN
Ihr Spezialist der Daten und Messtechnik
Qualität und Service sind Vertrauenssache

A.P. Kern AG Postfach 3210 Kerzers
Fax 031 755 68 89 Tel 031 755 71 21

Ja, senden Sie mir bitte mehr Info über:

Name Adr Ort Tel

Erfahrungsbericht Nr. 1

EMU: das elektronische Ausmasssystem

Mit EMU ermitteln Sie Ausmasse ab Plänen mit beliebigem Massstab. Die Ausmassetstellung kann am Bildschirm direkt kontrolliert werden.



Hansruedi Kaiser
Kaiser Bauleistungen AG
Mettmenstetten

Wie lange haben Sie gebraucht, bis Sie mit EMU produktiv arbeiten konnten?

Kaiser: Ich brauchte ca. 2 Stunden Einarbeitungszeit.

Für was brauchen Sie EMU?

Für Offerten, Arbeitsvorbereitungen und Abrechnungen. Den Massstab lasse ich mir von EMU ausrechnen, damit schalte ich den Planverzug aus.

Wieviel Zeit sparen Sie durch die Anwendung mit EMU?

50 bis 80% der Zeit spare ich ein. Meine Auftraggeber sind jeweils verblüfft, dass ich die Ausmasse schon ermittelt habe.

Wo liegt für Sie der Hauptvorteil von EMU?

Ich spare damit viel Zeit ein. Mit EMU geht's spielerisch einfach und das Ausmessen macht Freude.

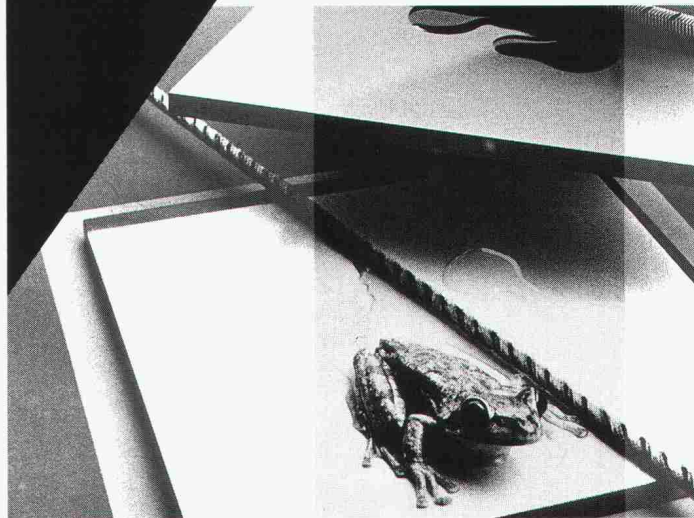
PBK
AG

Hurdnerstrasse 117
8640 Hurden
Tel. 055-48 63 63
Fax 055-48 63 72

Ingenieure für
Projektmanagement
Bauadministration
Kostenplanung

TraceTek

warnet vor
Leckschäden



Ein Leck, nicht sofort erkannt, kann sich katastrophal auswirken, kostspielige Schäden und schwierige, mitunter sogar gefährliche Aufräumarbeiten nach sich ziehen.

Kurz, ein leistungsfähiges Leckwarnsystem ist eine Investition, die sich vielfach bezahlt macht.

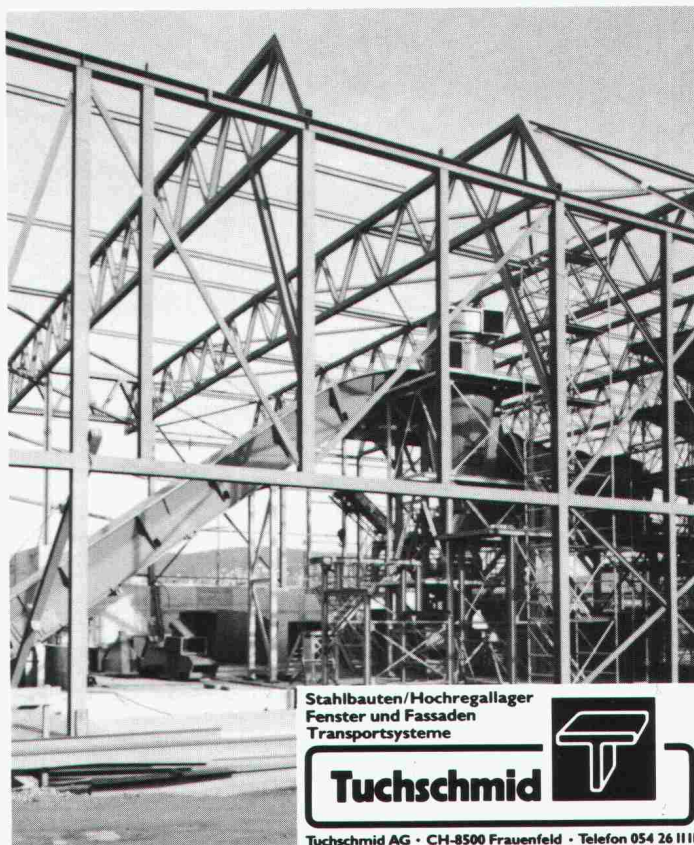
Entsprechendes Handeln ermöglicht oft, Schäden zu vermeiden und Ausfallzeiten zu begrenzen.

Raychem AG
Oberneuhofstr. 8
6340 Baar
042 31 81 31
Fax 042 31 77 00

Raychem

Stahlbauten

Ihr Partner für wirtschaftliches Bauen



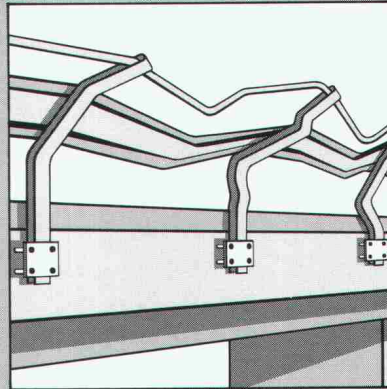
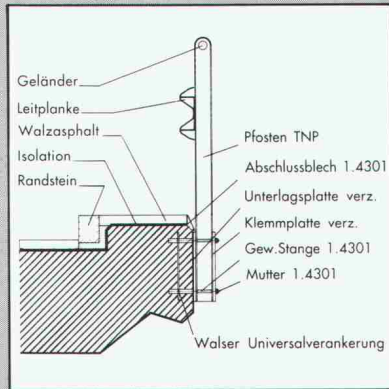
Stahlbauten/Hochregallager
Fenster und Fassaden
Transportsysteme

Tuchschnid



Tuchschnid AG · CH-8500 Frauenfeld · Telefon 054 26 1111

DAS ÜBERLEGENE BEFESTIGUNGSSYSTEM AN BETONBAUWERKEN



Walser Universalverankerung:
Einfacher montiert, schneller und besser repariert.

- montagefreundlich
- zuverlässig
- reparaturfreundlich
- korrosionsbeständig
- sicher
- keine Beeinträchtigung der Bausubstanz
- tausendfach bewährt

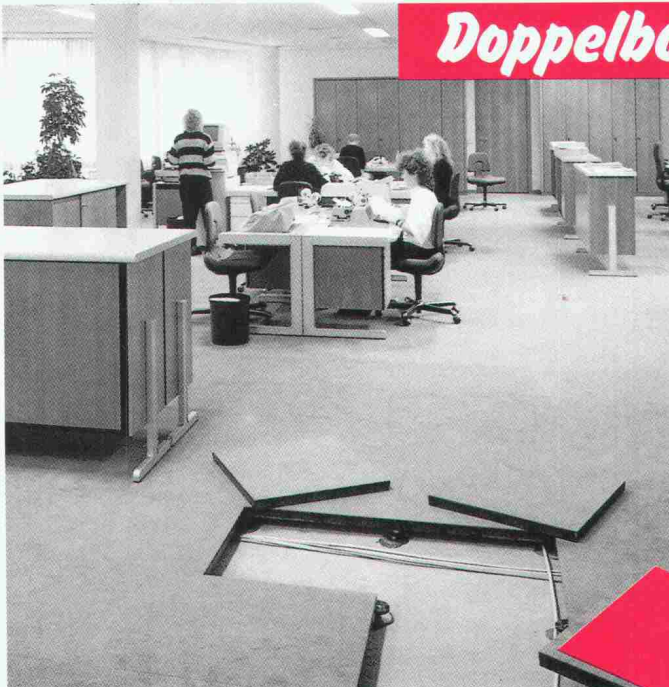
Verlangen Sie unverbindlich unsere Dokumentation!



WALSER+CO. AG

9044 Wald AR
Telefon 071 95 15 21
Telefax 071 95 15 07

Doppelboden, das flexible Bodensystem



AGB sorgt dafür, dass bei Verwaltungs- und Bürobauten, Computerräumen, Fertigungsstätten usw. die Zukunft nicht verbaut wird!

Hohe Kosten bei Neubauten und Renovationen verlangen zukunftsorientiertes Planen. Dazu gehört die Schaffung notwendiger Voraussetzungen, dass Installations- und Raumanpassungen bei veränderten Bedürfnissen problemlos, schnell und kostengünstig realisiert werden können. Unser Bodensystem und unsere Dienstleistungen legen dafür den idealen Grundstein. **5 verschiedene Baustoffe für Doppelböden – hochverdichteter Holzwerkstoff, Leichtbeton, Kalziumsulfat, Stahl, Aluminium – in mehr als 20 Ausführungen und unzähligen Kombinationsmöglichkeiten**, tragen individuellen Bedürfnissen voll Rechnung. Mit **AGB** – immer eine Spur besser!

- Beratung
- Verkauf
- Planungshilfe
- Montage
- Service

Ihr Bodensystem interessiert mich. Senden Sie mir ausführliche Informationen und illustrierte Dokumentation.

Name: _____

Strasse: _____

PLZ/Ort: _____ SIA 91

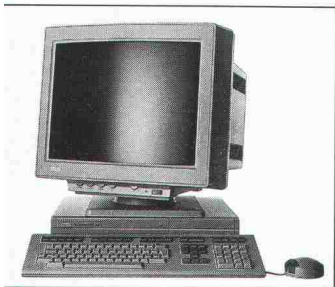
Einsenden an: AGB Bautechnik Aktiengesellschaft, 4800 Zofingen

AGB Bautechnik Aktiengesellschaft
CH-4800 Zofingen · Telefon 062/52 11 22 · Telefax 062/52 11 26

CAD für's moderne Projektierungsbüro

Rechtecke werden heute anders gezeichnet: mit **GDS!**

Nichts gegen Ihre traditionellen Zeichenwerkzeuge. Für die schnelle Skizze werden Sie sie noch gut gebrauchen können. Doch für Konzeption, Planung und Routinearbeiten müssen Sie kein Dreieck mehr anlegen. Dafür gibt es etwas Neues: **GDS** – eine Software, die Ihnen den Einstieg ins «Computer Aided Design» einfach macht. **GDS** ist professionell, preiswert und zugeschnitten auf die Bauwirtschaft.



Vom Wettbewerb über das Angebot bis zur Bauplanung hilft Ihnen **GDS** ohne grosse Umtriebe bei der Erstellung aller notwendigen Unterlagen.



Es wurde von McDonnell-Douglas entwickelt und von Suter + Suter an die schweizerischen Planungsnormen angepasst.

GDS heisst: handliche Hardware, komfortable Software, vernünftige Kosten. Haben Sie Appetit auf mehr? Kein Problem. Gerne stellen wir Ihnen weitere Informationen zur Verfügung:

MOR Rechenzentrum AG,
z. Hd. Herrn A. Leo, Gemsen-
strasse 2, 8006 Zürich.

Oder rufen Sie uns doch ein-
fach an: 01 363 70 10



MOR
Design Systems