

Zeitschrift: Schweizer Ingenieur und Architekt
Herausgeber: Verlags-AG der akademischen technischen Vereine
Band: 109 (1991)
Heft: 39

Werbung

Nutzungsbedingungen

Die ETH-Bibliothek ist die Anbieterin der digitalisierten Zeitschriften auf E-Periodica. Sie besitzt keine Urheberrechte an den Zeitschriften und ist nicht verantwortlich für deren Inhalte. Die Rechte liegen in der Regel bei den Herausgebern beziehungsweise den externen Rechteinhabern. Das Veröffentlichen von Bildern in Print- und Online-Publikationen sowie auf Social Media-Kanälen oder Webseiten ist nur mit vorheriger Genehmigung der Rechteinhaber erlaubt. [Mehr erfahren](#)

Conditions d'utilisation

L'ETH Library est le fournisseur des revues numérisées. Elle ne détient aucun droit d'auteur sur les revues et n'est pas responsable de leur contenu. En règle générale, les droits sont détenus par les éditeurs ou les détenteurs de droits externes. La reproduction d'images dans des publications imprimées ou en ligne ainsi que sur des canaux de médias sociaux ou des sites web n'est autorisée qu'avec l'accord préalable des détenteurs des droits. [En savoir plus](#)

Terms of use

The ETH Library is the provider of the digitised journals. It does not own any copyrights to the journals and is not responsible for their content. The rights usually lie with the publishers or the external rights holders. Publishing images in print and online publications, as well as on social media channels or websites, is only permitted with the prior consent of the rights holders. [Find out more](#)

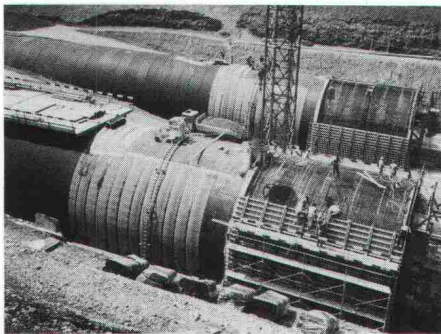
Download PDF: 04.04.2026

ETH-Bibliothek Zürich, E-Periodica, <https://www.e-periodica.ch>

Zum Titelbild

Im Kanton Aargau wird gegenwärtig die wichtige Lücke Frick-Birrfeld der Nationalstrasse N3 geschlossen. Die Strecke umfasst auch den Habsburgtunnel. SikaBau hat die Tagbaustrecke Süd auf einer Länge von 400 m mit Bitumenbahnen abgedichtet. Mit diesem Bauwerk leistet der Strassenbau einen echten Beitrag an den Umweltschutz, denn wertvolles Kulturland wird geschont und verbessert.

Sika AG
 Geerenweg 9
 8048 Zürich



Inhalt

Zeitfragen	Jenseits von Expertenberichten <i>U. und S.P. Mauch, Oberlunkhofen</i>	917
Umwelt	Ökopprofil von Holz <i>K. Richter, Dübendorf</i>	923
Energietechnik	Holz als Brennstoff für WKK-Anlagen <i>R. Schmid, Maienfeld</i>	927
Brückenbau	«Sagastäg»-Brücke in Schiers GR <i>W. Bieler, Bonaduz</i>	929
Tagungsberichte	Plädoyers für ein vernetztes Berufs- und Weltverständnis	932
Wettbewerbe	Alters- und Familienwohnungen Waldheim, Zug (D)	933
	Erweiterung Schulhaus «Preisegg», Hasle b.B. (E). Kommunalbauten in Zufikon AG (E). Schulhaus «Dorfmatte», Bätterkinden (A). Stadtsaal mit Stadthaus in Kreuzlingen TG (A). Kantonales Laboratorium St. Gallen (A)	933
Bücher		937
Korrigenda		937
Aktuell	Bedürfnisse nach Weiterbildung im technisch-wissenschaftlichen Bereich. Blitzschutz für Freilichtmuseum Ballenberg. Ein «Regenschirm» für den Wald. 21 neue Lokomotiven HGe 4/4 II im Bergstrecken-Einsatz. Zementabsatz 1991 deutlich rückläufig. Schweizer Tourismus: Einnahmen von 19,3 Mia. Fr. Abstieg der Schweiz in die «B-Liga»?	938
B-Seiten	Laufende Wettbewerbe und Ausstellungen. Veranstaltungen. Aus Technik und Wirtschaft	B141-144
Impressum	am Schluss des Heftes	

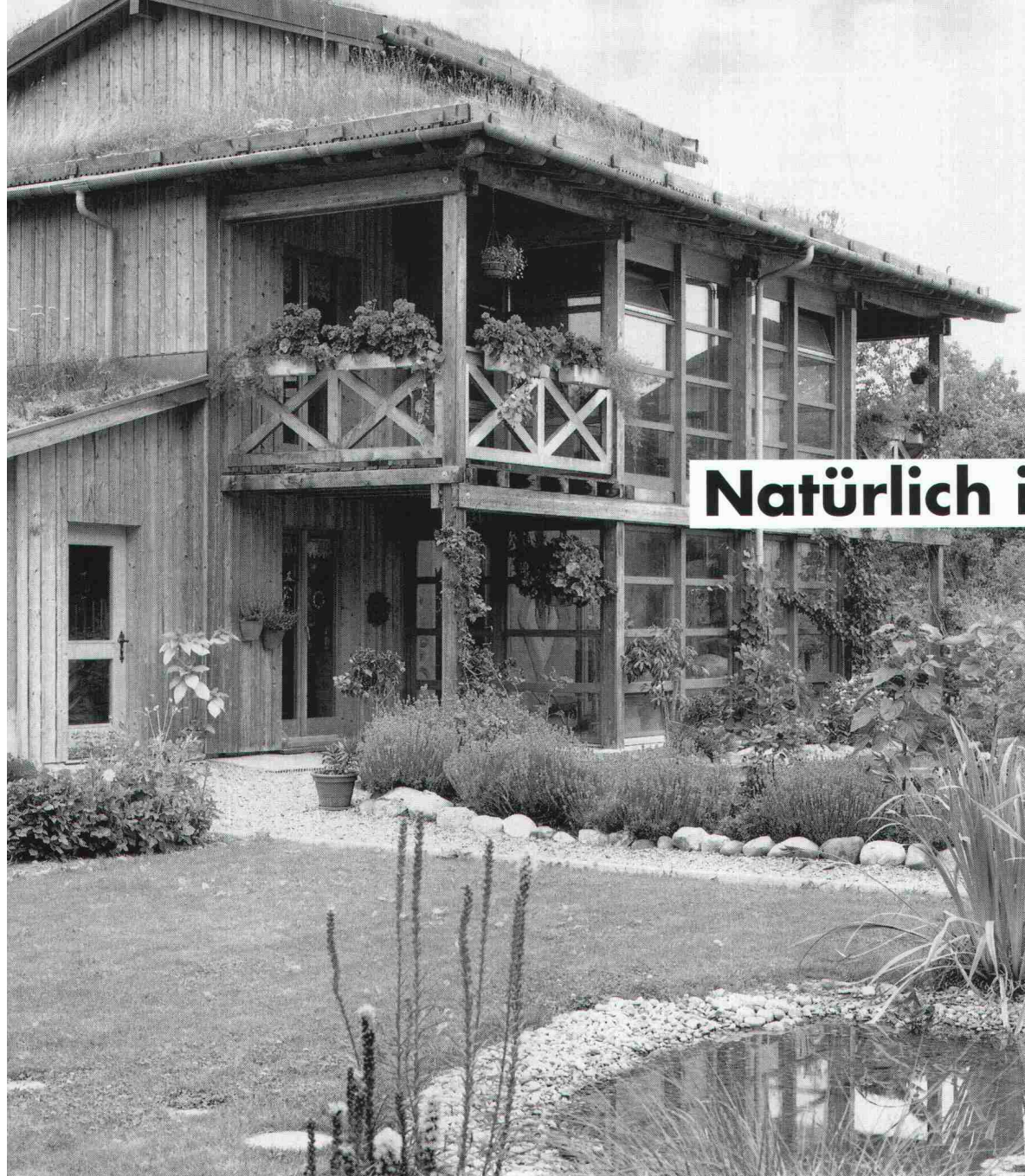
Ingénieurs et architectes suisses

Numéro 19/91	Rédaction: rue de Bassenges 4, 1024 Ecublens, tél. 021/693 20 98	
Tunnels	Lisibilité pour les tunnels <i>par Maurice Etienne</i>	301
Matériaux	Matériaux de construction et conformité avec les normes SIA	308
Vie professionnelle	Sciences techniques: un défi pour les femmes? <i>par Marina de Senarclens</i>	310

Natürlich isoliert.



I/B/L



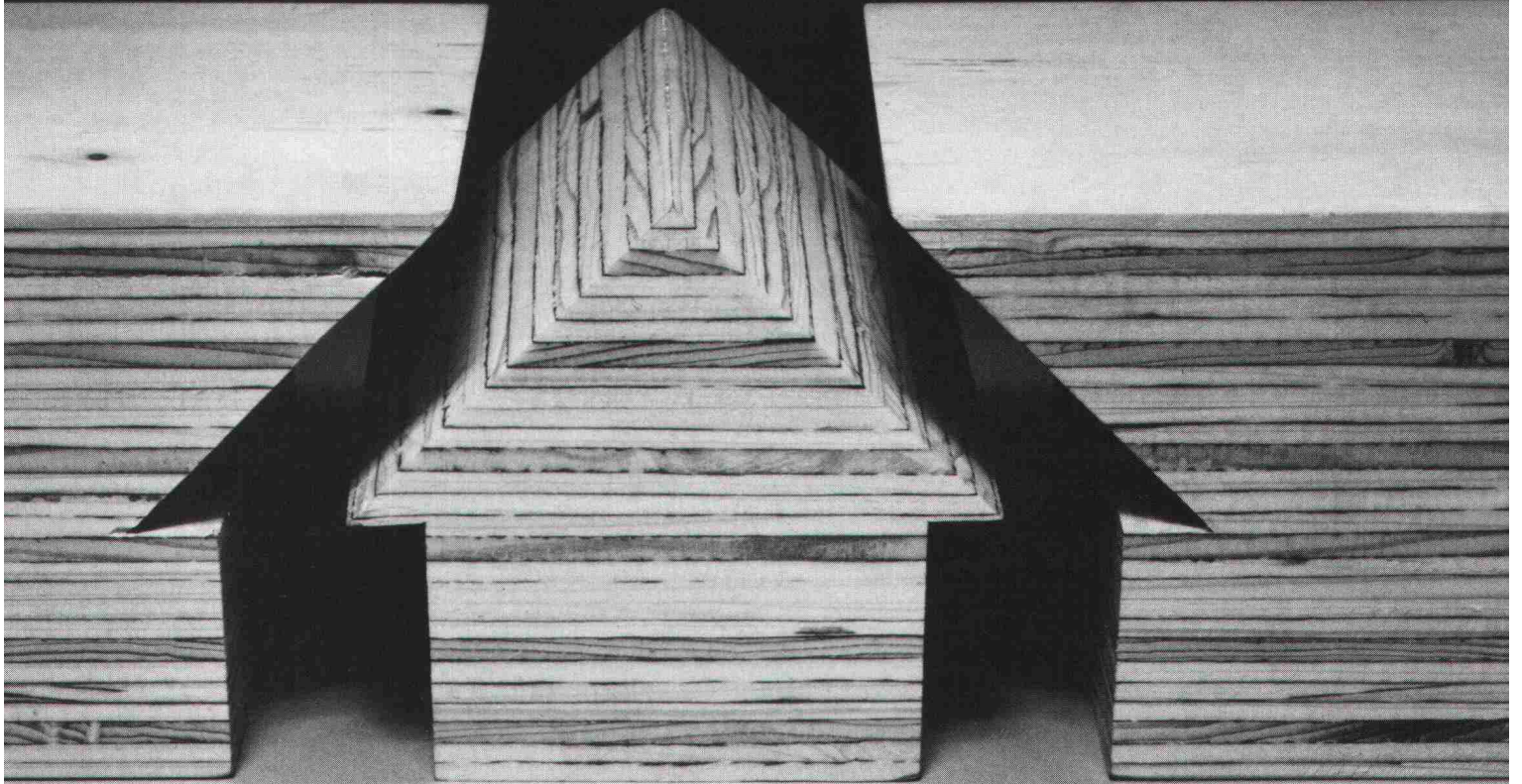
Natürlich isoliert.

Denn für die Dachisolation dieses Hauses wurde isofloc' verwendet. Das naturnahe Dämmmaterial, das aus Zeitungspapier umweltschonend zu Zellulose-Wolle aufbereitet wird. Einer unserer Partner hat isofloc' von

aussen in die Hohlräume eingeblasen. Schnell, sauber und umweltfreundlich. Und seitdem schützt isofloc' als fugenlose und atmungsaktive Wärmedämmung dieses Haus vor Wind und Wetter. Ganz natürlich.


Isoliert natürlich.

FÜR NEUE DIMENSIONEN IM HOLZBAU



Fachleute sind sich einig: KERTO SCHICHTHOLZ ist eine revolutionäre Neuentwicklung eines aussergewöhnlichen Holz-Werkstoffes. KERTO SCHICHTHOLZ wird aus Nadel-



holz-Schäl furnieren von je ca. 3 mm Stärke aufgebaut und als wetterfest verleimte «Endlosplatte» produziert. Maximale Länge: 23 m. Maximale Breite: 1,8 m.

10 verschiedene Stärken: von 27 mm bis 75 mm. Ein patentiertes Konstruktions-Verfahren verleiht dem KERTO SCHICHTHOLZ überragende - bisher unerreichte - technische Werte und eine aussergewöhnliche Formbeständigkeit. Ob KERTO SCHICHTHOLZ für Balken-Konstruktionen oder als Flächen-Elemente verwendet wird - die Platten können problemlos und mit grosser Genauigkeit in jede gewünschte Form geschnitten werden.

KERTO FURNIER-SCHICHTHOLZ sollten Sie unbedingt kennenlernen! Rufen Sie einfach an: 056 45 45 45.

... und in diesen Anwendungen hat sich KERTO-FURNIER-SCHICHTHOLZ bereits bestens bewährt:

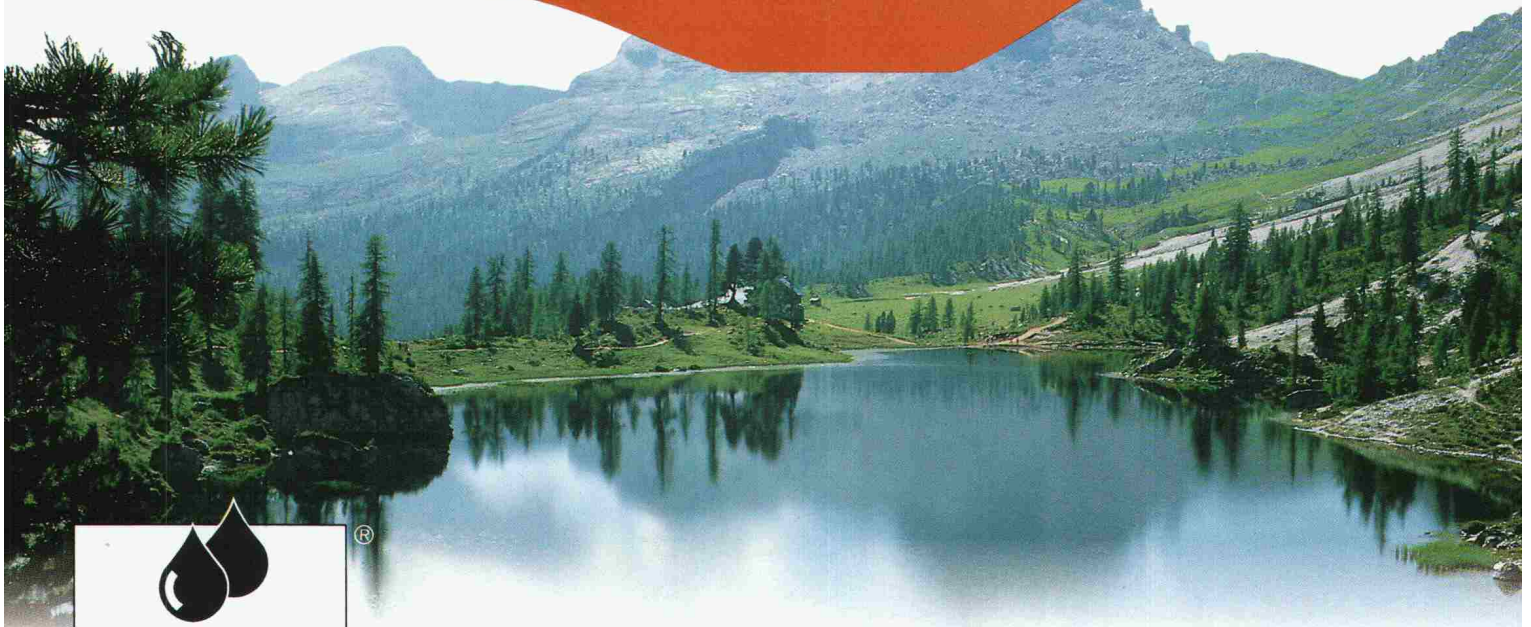
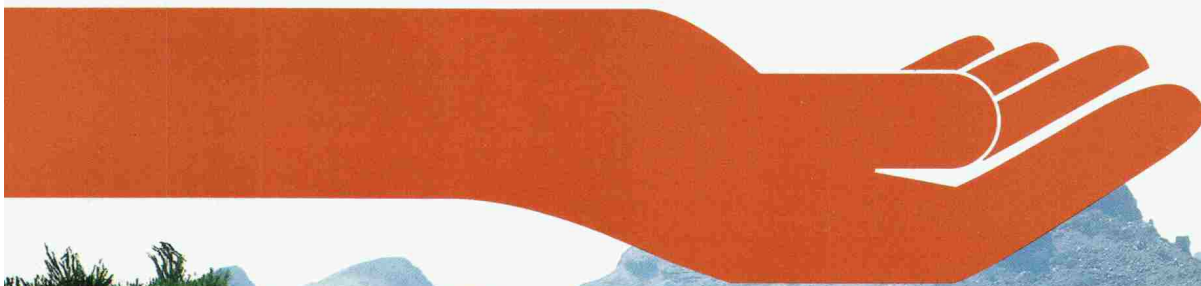
- Tragkonstruktionen
 - Altbausanierungen
 - Industrieböden
 - Flachdach-Unterkonstruktionen
 - Brücken/Stege
 - Wintergärten
 - und vieles andere mehr!
- Verlangen Sie die ausführliche Referenzliste!

HESS & CO. AG DÖTTINGEN/SCHWEIZ



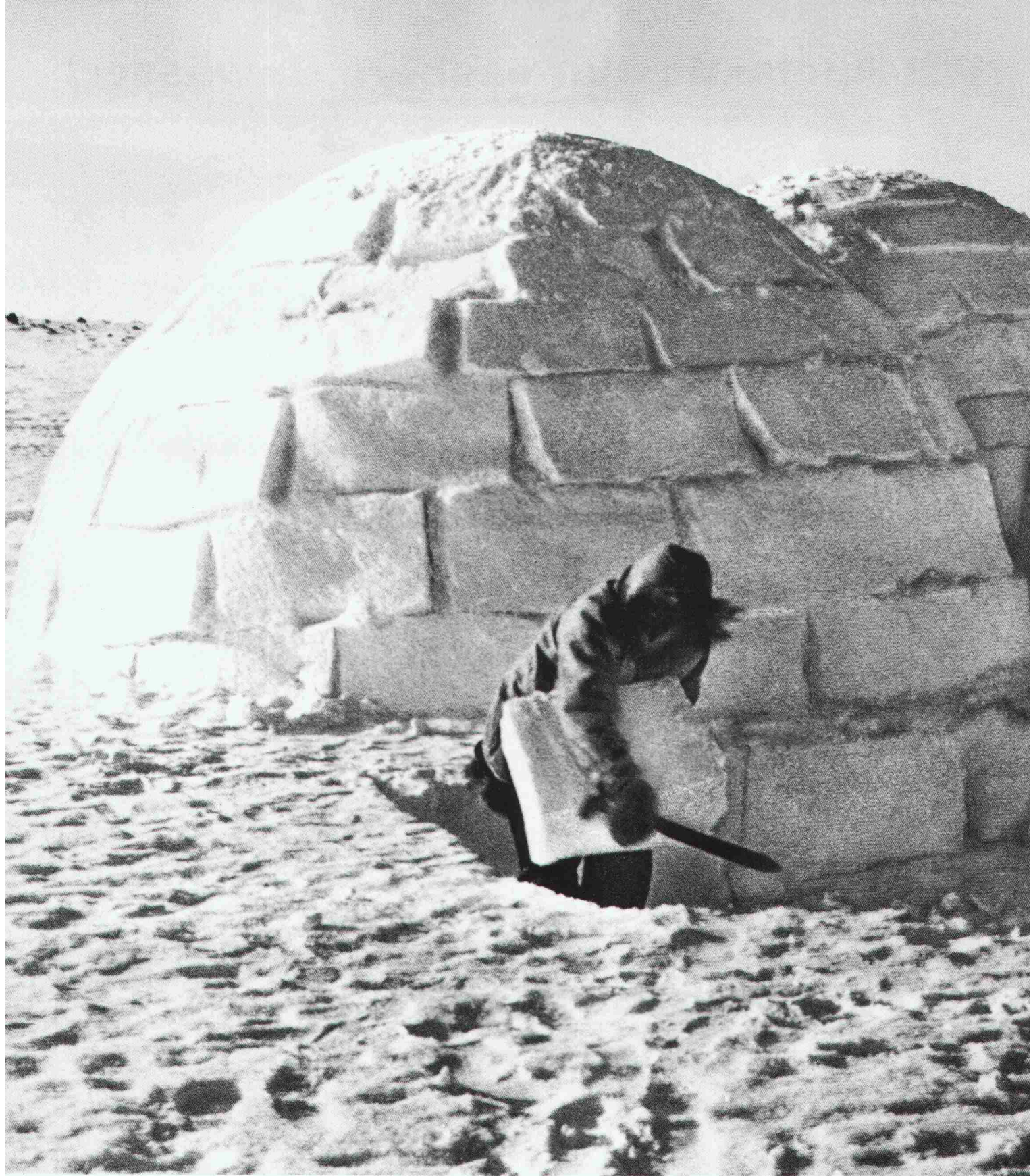
Sperrholzfabrik • Multiplexplatten, Formsperrholz, Federleisten • CH-5312 Döttingen

PCI-Apolastic – für saubere Gewässer!



Das Gewässerschutz-Beschichtungs-System für Betonauffangwannen und -räume bei der Lagerung und Verarbeitung wassergefährdender Stoffe.

PCI[®]
die sichere Lösung.



Machen Sie den Spezialisten zum Partner.

Für uns ist integraler Gebäudeschutz tagtäglich gelebte Praxis. Seit 25 Jahren setzen wir unser ganzes Wissen und Können für den energetisch und ökologisch optimalen Schutz der Gebäudehülle ein. Ein tausendfach bewährtes Erfahrungspotential, von dem Sie profitieren können: Als Ihr Partner planen wir im Leistungsauftrag selbst die anspruchsvollsten Wärmedämm- und Fassadensysteme. Als Ihr Fassadenbauer setzen wir sie in Bestqualität in die Tat um. Nutzen Sie unser integrales Know-how zu Ihrem Vorteil. Fragen Sie uns, wir zeigen Ihnen wie.



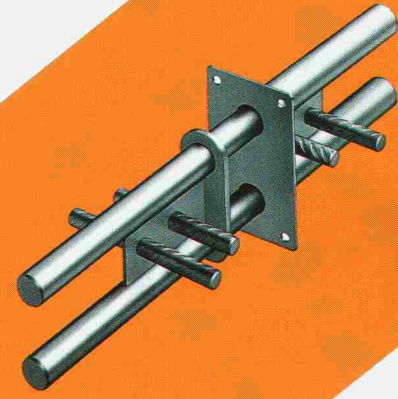
integral Ihr Partner.

Eurotunnel- Auffahrtsrampen: Sicherheit mit STAIFIX®-Doppel- schubdornen

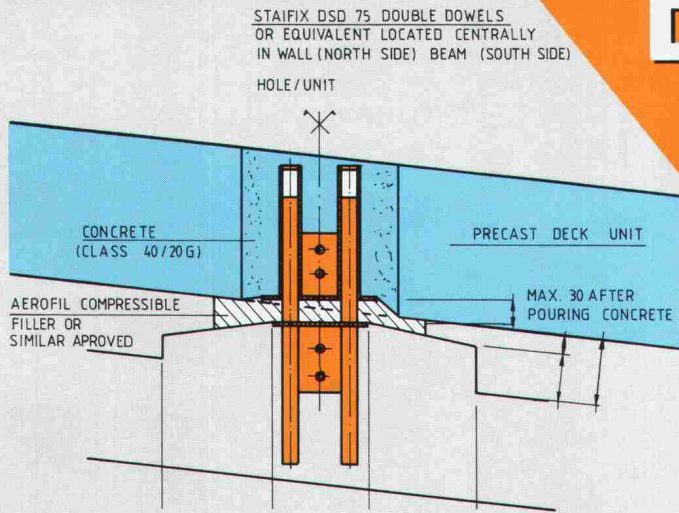
Die in den Auffahrtsrampen eingesetzten DSD 75 übertragen die durch Bremsung auftretenden Horizontalkräfte von den Fahrbahnplatten auf die Pfeiler.

STAIFIX-Doppelschubdorne
hochbelastbar und
korrosionssicher

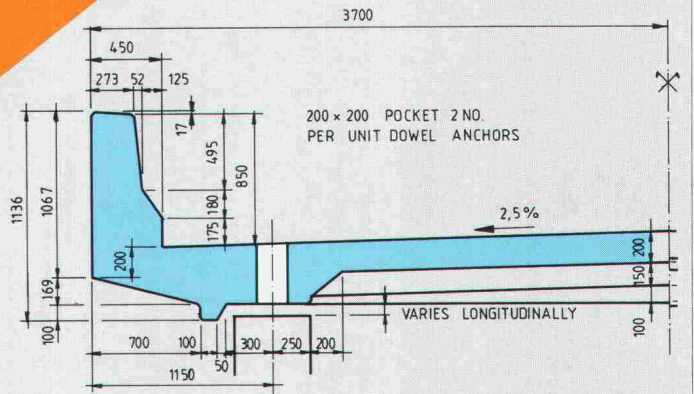
STAIFIX DSD



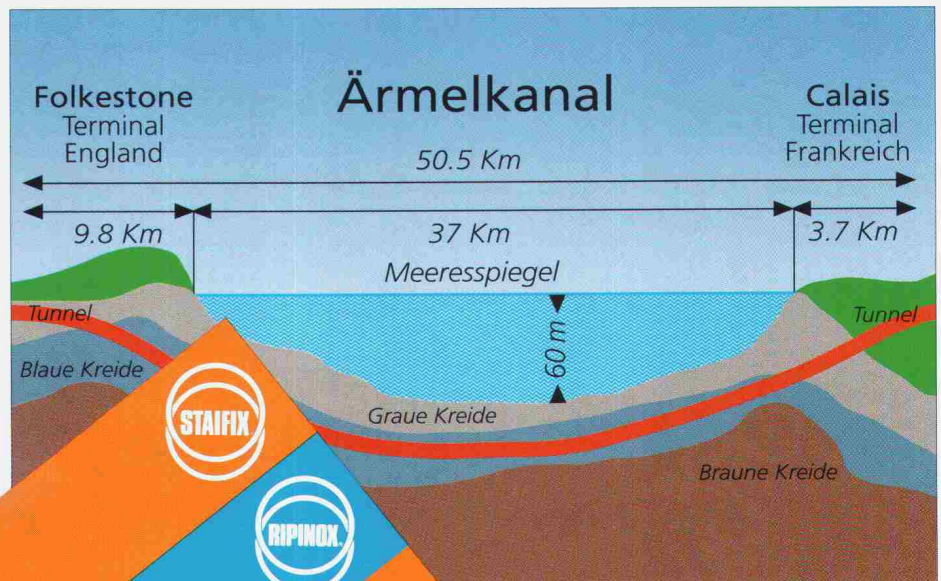
PLAN ON RAMP DOWEL TYPE 1



PLAN ON PRECAST UNIT



EUROTUNNEL		EUROTUNNEL	
TRANSMANCHE-LINK		TRANSMANCHE-LINK	
CONTRACTOR / ENTREPRENEUR			
CHANNEL TUNNEL - TUNNEL SOUS LA MANCHE			
TITLE			
FOLKESTONE TERMINAL OVERBRIDGES			
OVERBRIDGE 1 8046/1-1			
KEY PLAN		SCALE / ECHELLE	
		1:10	
		1:5	
		1:2	
ORIGINATOR IDENTITY AND INTERNAL DOCUMENT NUMBER:		TYPE STATUS	
MOTT HAY & ANDERSON 2093		R D S A P T	
NOM DE L'EMETTEUR ET NUMERO INTERNE DU DOCUMENT:		TYPE STATUS	
WBS LOC DIS ORIGINATOR SERIAL No		EMETTEUR No D'ORDRE	
DOC No		4199	



Verlangen Sie unverbindlich unsere ausführliche Dokumentation.

DSD

PFLÜGER + PARTNER AG

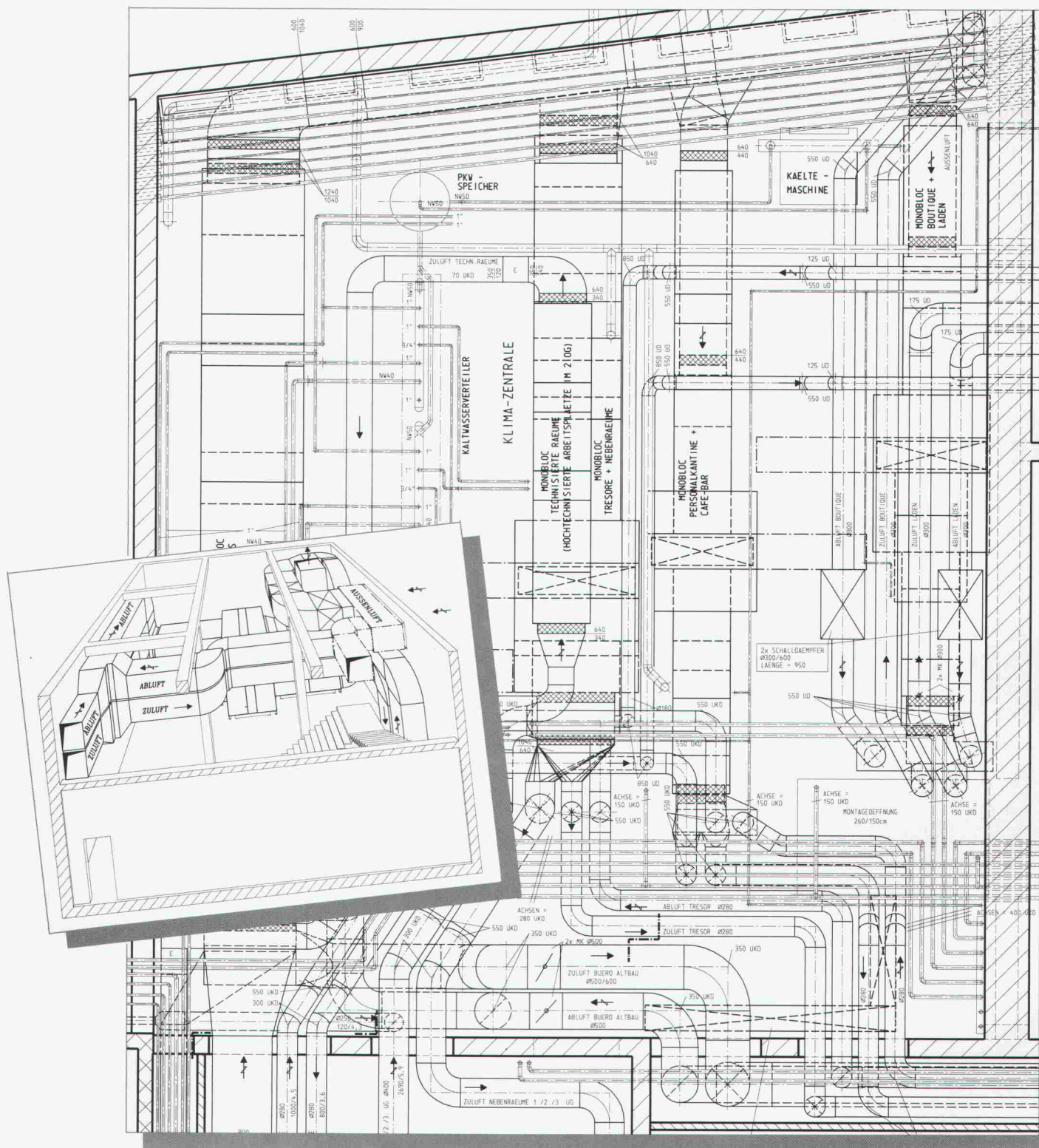
P+P ENGINEERING SWITZERLAND

Kirchlindachstrasse 98
Telefon 031 57 62 12

CH-3052 Zollikofen
Fax 031 57 52 87

wenn schon, denn schon . . .

speedikon®



Das in der Schweiz mit mehr als 800 Arbeitsplätzen erfolgreichste CAD-System für:

- Architekten
- Bauingenieure
- Haustechniker

Verlangen Sie Unterlagen oder einen persönlichen Demotermi bei:

Rechenzentrum
Dr. Walder + Partner AG
3073 Gümligen
Tel. 031 52 21 24
Fax 031 52 81 06

Filialen und Vertretungen in:
Wettingen, Nyon, Zug, Chur,
St. Moritz, Vaduz, Aarau, Luzern
und Lugano.

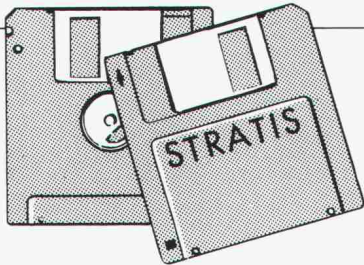
RZW

BAUEN SIE

STRASSEN OHNE
STRESSEN.

wieser
BAU INFORMATIK

CH-9000 ST. GALLEN TEL. 071 25 84 54



GRUNDBAU

**BERATUNG
BERECHNUNG
AUSFÜHRUNG**

- **BOHRPFÄHLE IN
LOCKERGESTEIN UND
FELS BIS Ø 250 CM**
- **PFÄHLWÄNDE**
- **FILTERBRUNNEN MIT
WASSERHALTUNG**
- **VORGEBOHRTE
SPUNDWÄNDE**
- **RAMMARBEITEN:
HOLZPFÄHLE,
STAHLPFÄHLE,
FERTIGBETONPFÄHLE**
- **SPUNDWANDARBEITEN**



**JMS
FELDMANN**
GRUNDBAU AG

ST. GALLERSTRASSE 29 · 8645 JONA
055 - 28 35 25 · FAX 055 - 28 65 25

Wir sind Architekten.
Und wir entwickeln neue
Werkzeuge für Architek-
ten, Bauingenieure und
Fachbereichsplaner.



*AutoCAD, der Industrie-
Standard im CAD-Bereich,
ist die Basis für die Software
von acadGraph. Deshalb
können wir uns voll auf die
Bedürfnisse des Bauwesens
konzentrieren, wenn wir
neue acadGraph Software-
Bausteine entwickeln. Über
1300 Programmpakete von
acadGraph sind im deutsch-
sprachigen Raum im Einsatz.
Damit zählen wir zu den
Marktführern für Architek-
tensoftware. Schreiben Sie
uns für mehr Information.*

**Büfa Basel
1.10.-5.10.91
Halle 212, Stände H10 + K20**



acadGraph®

acadGraph
CADstudio AG

acadGraph® ist die
Bau-Applikation zu



Schneckelerstraße 4
CH-4414 Füllinsdorf
Tel. 0 61/9 01 55 56
Fax 0 61/9 01 40 20



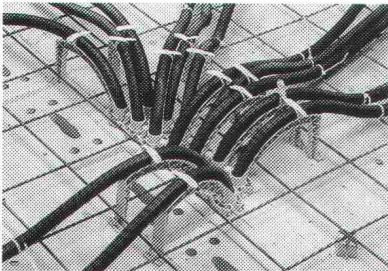
**Das Trinkwasser-Installationssystem
für die moderne Haustechnik**

JRG Sanipex®

- Korrosionsbeständig
- Geräuscharm
- Für Kalt- und Warmwasser bis 95°C
- Auswechselbar bei Beschädigung
- 7 Dimensionen von 16–63 mm
- Rohre aus hochwertigem Kunststoff VPE
- Geeignet für alle Bauformen

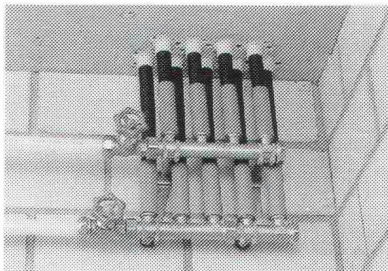


Einlegehilfen



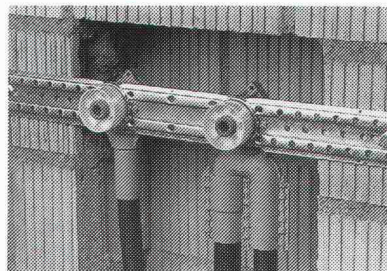
Für die Verlegung von Rohren
in Böden, Decken und Wänden

Verteiler-Programm



Alle wasserführenden System-
teile aus korrosionsbeständigem
Rotguss

Dosenprogramm



Komplettes Dosenprogramm
für alle Verlegearten

JRG Gunzenhauser

Armaturen ● Sanipex® ● Metallguss

J. + R. Gunzenhauser AG, Metallgiesserei-Armaturenfabrik, Hauptstrasse 130, CH-4450 Sissach, Telefon (061) 98 38 44, Telex 966 108, Telefax (061) 98 47 86 / J. + R. Gunzenhauser SA, Via Monte Brè 8, CH-6900 Lugano, Telefon (091) 23 47 46, Telefax (091) 22 62 84 / JRG Gunzenhauser GmbH, Stuttgartstrasse 15-17, D-4600 Dortmund, Telefon (0231) 59 30 32 + 59 50 71, FS 822 7085, Telefax (0231) 59 04 23 / Kundenberatung JRG Gunzenhauser, Porzellangasse 35, A-1090 Wien, Telefon (0222) 310 39 98-0, Telefax (0222) 310 39 99 75

Zürichs Wetterseite:

Biber
TURICUM
aus Istighofen



Zürichs alte Dächer haben ein vielgepriesenes Eigenleben. Herrührend von der Beschaffenheit des Zürcher Lehms aus den ehemaligen Gruben am Fusse des Üetliberges.

Der Biber TURICUM® entspricht in Form und Farbe dem früheren Handziegel. Das spezielle Fabrikationsverfahren, die raffinierte Oberfläche und die auf Gelb gewichtete Farbmischung, verleihen dem Biber TURICUM® das unverwechselbare Aussehen des alten Zürcher Ziegels.

Mit einer Biber TURICUM® Ziegelmischung ist Gewähr gegeben, Reiz und Charme des alten Zürcher Daches aus hochwertigem, frostbeständigem und modernem Material mit der garantierten Sicherheit über Jahrzehnte fortleben zu lassen.

Postfach, 8021 Zürich, Tel. 01 468 21 11

ZZ

ZÜRCHER ZIEGELEIEN

«Alu-Rollgerüste sind unser Bier.»

Schnelligkeit, Flexibilität, Wirtschaftlichkeit und Sicherheit sind heute gefragt!



Treppentürme

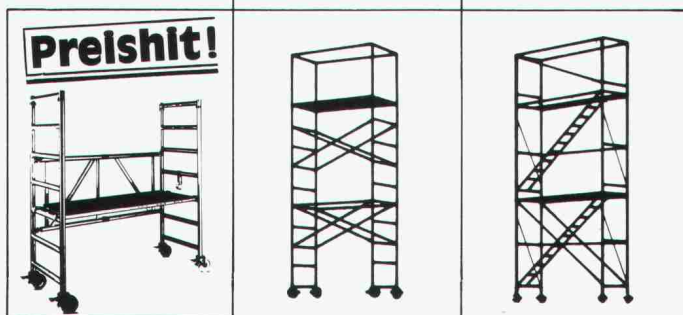
Spanngerüste

Zimmergerüste

Fassaden-Befahranlagen

Von 30 cm bis 20 m Arbeitshöhe.

Arbeitsplattformen bis zu 3 Metern Länge und 1.40 Metern Breite. Indupro-Gerüste werden aus einer hochwertigen Aluminiumlegierung hergestellt und entsprechen 100% den Vorschriften.



Zimmergerüste Spanngerüste Treppentürme
(mobiles Alu-Rollgerüst, zusammenklappbar)

Indupro Dienstleistungen:

Wir liefern alle Gerüste an den gewünschten Einsatzort, bauen auf (und auch wieder ab) und instruieren an Ort und Stelle.

Indupro – immer gut gerüstet!

Verkauf/Vermietung/Leasing

INDUPRO

Gerüst-Center in Basel, Bern, Zürich.

Indupro AG, Industriestrasse 6, 8305 Dietlikon, Tel. 01-833 30 70

Senden Sie uns bitte
Unterlagen über:

- Zimmergerüste
- Treppentürme
- Spanngerüste
- Fassaden-Befahranlagen

Name: _____

Firma: _____

Adresse: _____

PLZ/Ort: _____

Telefon: _____

© Fruet + Ogi, Zürich 061

INDIVIDUELL.
UMFASSEND.
SICHER.



II PENSIONSKASSE
DER TECHNISCHEN VERBÄNDE
SIA STV BSA FSAI

Waisenhausplatz 25, 3001 Bern, Telefon 031 22 8116

Personalsvorsorge beim Branchenprofi.

FORMSPERRHOLZ.



QUADRILLO®
Verkleidungen für
spezielle Akustik.

DER STOFF, AUS DEM DIE RÄUME SIND.

Formsperrholz – ein geniales Prinzip, Holz richtig in Form zu bringen. Denn dieser Stoff ist enorm vielseitig. In Form und Farbe. Für jede Verwendung: Raumgestaltung, Decken, Raum-Akustik, Wendeltreppen, Hand-

läufe, Verkleidungen – und alles, was den Raum zum Traum macht. Als Architekt können Sie sich voll und ganz auf die gestalterischen Aufgaben konzentrieren. Den Rest machen wir: von der Planung bis zur Montage.



Lignoform Benken AG
CH-8717 Benken SG
Telefon 055/74 11 00

Lignoform Sarnen AG
CH-6062 Wilen-Sarnen OW
Telefon 041/66 42 42

Es geht nichts über natürliches Licht und frische Luft durchs Flachdach. Cupolux-Lichtkuppeln lassen soviel Licht durch, dass man tagaus-tagein ohne Strom ein natürliches, angenehmes Arbeitslicht erhält. Und was unser Cabrio auch noch bringt: Lüftung, Rauch- und Wärmeabzug. Summa summarum, optimalste Werte und unübersehbare Vorteile in der Nutzung vorhandener Ressourcen.

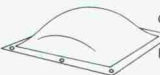
FLACHDACHCABRIO.



Jakob Scherrer Söhne AG
 Bau- und Apparatespenglerei
 Allmendstrasse 7 · 8059 Zürich 2
 Telefon 01 202 79 80 · Telex 817 810
 Telefax 01 202 79 90



Transparente Überdachungen in vielen Formen und Farben.



CUPOLUX-Lichtkuppeln. 41 Grössen. Auch mit Rauch- und Wärmeabzug.



CUPOLUX-Lichtbänder. 65-325 cm breit. Jede Länge.



Aspirateur: robuster, statischer Entlüfter. 1a Cheminée-Hut.

Wir sorgen für Ruhe.

Für jedes Geräusch- und Erschütterungs-isolations-Problem haben wir eine geeignete Lösung.

LASTO-CALENBERG, Produkte zur Trittschalldämmung.

Sie bieten individuelle Lösungen für spezifische Probleme im Bereich des Trittschallschutzes.

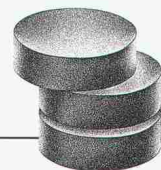
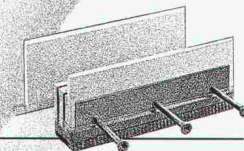
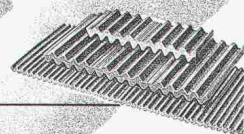
LASTO ISOTRITT, Trittschalldämmkonsole.

Ideal für den Einbau in Treppenhäusern, Aufzugschächten, Loggien usw.
 Neu: F90 geprüft gemäss SIA.

LASTO-ISOBLOCK Lager. Körperschallisolationen.

Für spezielle Bauten, z.B. bei Haus auf Haus-Konstruktionen mit hohen Belastungen und grossen Trittschalldämmanforderungen.

PROCEQ-Trittschalldämmlager lösen all Ihre Probleme, die Sie in diesem Bereich haben.



Wer es genauer wissen will, verlangt unsere Beratung.



PROCEQ SA · Riesbachstrasse 57 · 8034 Zürich
 Telefon 01/383 78 00 · Telefax 01/383 99 14

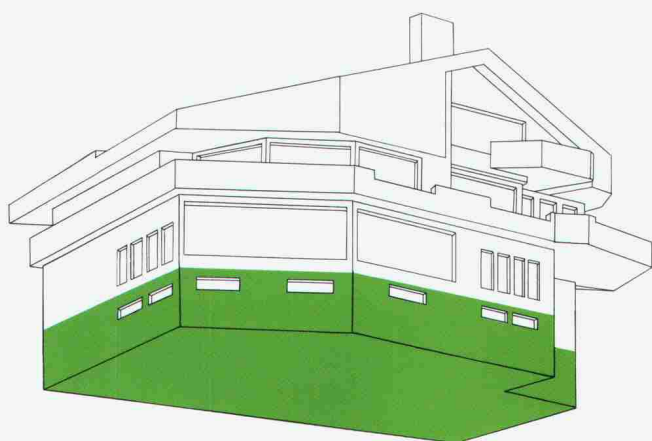
Styrodur®

der Dämmstoff für die Perimeterdämmung



Styrodur® ist das ideale Produkt für die außen-seitige Dämmung im Erdbereich. Bei dieser Anwendung – der Perimeterdämmung – kommen die guten physikalischen Eigenschaften der Wärmedämmplatte besonders zur Geltung. Das geschlossenzellige Material nimmt kein Wasser auf – deshalb bleibt die Dämmwirkung voll erhalten. Darum benötigt Styrodur® auch keine Kaschierung.

Vor mechanischer Beschädigung schützt die hohe Druckfestigkeit. Da Styrodur® nicht verrottet, und da Frost ihm nicht schadet, ist dauerhafter Wärmeschutz garantiert. Darüber hinaus überzeugt die einfache, problemlose Verlegung. Zur Sicherheit des Verarbeiters und zum Nutzen von Gebäuden ist Styrodur® der ideale Dämmstoff für die Perimeterdämmung.



Styrodur®

von BASF.

Grün und gut.

Alleinvertrieb für die Schweiz:

**Alporit Dämmstoffe
Kork AG, 5623 Boswil**
Telefon 057/47 11 44
Telefax 057/46 18 82

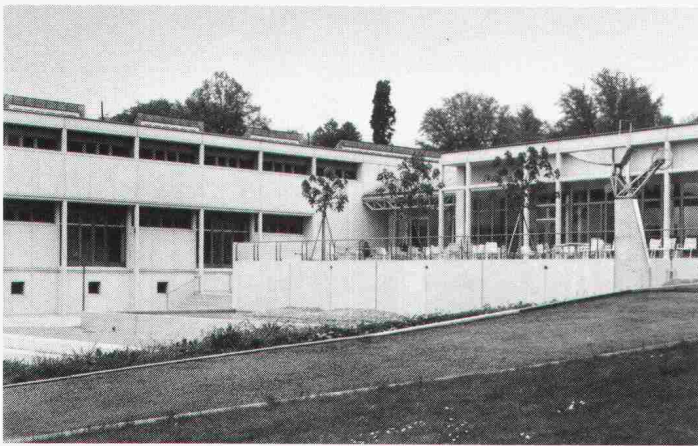
BASF (Schweiz) AG
8820 Wädenswil

BASF

BMF
HOLZVERBINDER

Die Hand- und Heimwerker bevorzugen Holzverbinder mit dem originalen BMF-Zeichen – eine Garantie für gute Qualität und optimale Belastungswerte. Deshalb dürfen die BMF-Produkte nicht in Ihrem Zimmerei-Bedarfssortiment fehlen.

Hellmüller + Zingg AG
9242 Oberuzwil
Tel. 073 / 51 50 51 Fax: 073 / 51 12 18



Verbundpfähle

Beispiel: Öffentliche Gebäude. Neubauteil Kantonsschule Rychenberg, Winterthur.

Einsatzbereiche der Verbundpfähle:

- Pfahlfundationen,
- Unterfangungen und Fundamentverstärkungen,
- Hang- und Rutschstabilisierungen,
- Auftriebssicherungen,
- kleine Rühlwände.

**Wir sind die Spezialisten
für Spezialarbeiten im Tiefbau**

**GREUTER
GRUNDBAU AG**

8122 Hochfelden, Postfach 26
Tel. 01-860 70 78 • Fax 01-860 80 65



**ROAD
SHOW**

Die Bedeutung der Bau-Informatik – vom Spatenstich bis zur Gebäudeverwaltung

Sie als Bauingenieur, Architekt, Bauplaner, Elektro-/EDV-Planer oder Generalunternehmer informieren wir, wie Sie moderne Informatikwerkzeuge ab Planungsbeginn bis zum Betrieb und der Verwaltung eines Gebäudes einsetzen können.

Offizielle DEC-Partner

An folgenden Tagen laden wir Sie herzlich zu Lösungsdemonstrationen, Fachgesprächen und Diskussionen ein:

7. 10.	Horw , Technikum	9.00–17.00 Uhr
8. 10.	Rapperswil , Technikum	9.00–17.00 Uhr
9. 10.	Bad Ragaz , Hotel Tamina	13.00–19.00 Uhr
10. 10.	Vaduz , Gasthof Löwen	13.00–19.00 Uhr

Für weitere Auskünfte und Anmeldungen steht Ihnen Herr R. Ryffel, Tel. 01 801 34 79, gerne zur Verfügung.



**ROAD
SHOW**

UTE NOTEN FÜR ARGOLITE



Gute Leistungen sind selten Zufall. Denn wer sich wohlfühlt, leistet nun einmal mehr. Ganz spielend, ohne besondere Anstrengung.

Argolite kennt diese Zusammenhänge nur zu gut und überlässt nichts dem Zufall. Da ist unser Kunststoffplatten-Sortiment mit stets neuen Anwendungsbereichen nur die logische Konsequenz. Aus einer sagenhaften Vielfalt von weit über 100 Farben und Dekors in 10 verschiedenen Oberflächen ergeben sich ungeahnte Gestaltungsmöglichkeiten. Von möglichen Spezialanfertigungen ganz zu schweigen. Fünf praktische Formate sorgen für minimalsten Verschchnitt. Und wer die Vorteile unserer Qualitätsplatten

gleich verdoppeln möchte, wählt bewusst die beidseitig belegte Argoplax. So einfach ist das, und alles Service inklusive.

Überlassen Sie nichts dem Zufall. Setzen Sie auf Argolite. Damit werden auch Ihnen gute Noten sicher sein.

Argolite AG
Kunststoffplattenwerk
6130 Willisau
Telefon 045 - 81 19 12
Telefax 045 - 81 38 12

Polyrey
Generalvertretung für die Schweiz


Argolite



PRESYN Top-Floor. Qualität unter jedem Bodenbelag.

ATELLER MAP Zollikofen

Der **Fliessunterlagsboden** PRESYN Top Floor mit synthetischem Anhydrit* wird industriell hergestellt und in der ganzen Schweiz nach einheitlichem Qualitätsstandard wirtschaftlich und sicher eingebaut.

*nach dem internationalen  System.

Mit dem Fahrmischer ab Betonwerk -ohne Zwischenlagerung- über Pumpe direkt an den Einbauort gefördert.

PRESYN Top Floor -Verlangen Sie noch heute detaillierte Unterlagen oder ein unverbindliches Beratungsgespräch mit Ihrem Regionalberater.

**Presyn Top-Floor.
Einfach besser.**

**PRE
SYN**

Presyn AG
Bernstrasse 9 3421 Lyssach
Telefon 034 47 93 33
Telefax 034 45 57 84



Unglaublich...

EMPA-GEPRÜFT

Siehe EMPA-Untersuchungsbericht
129975/2 vom 5. April 91,
Korrosionsprüfung

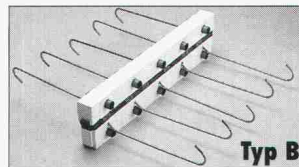
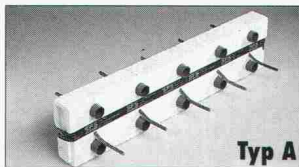
- 50% Kostenersparnis
- Optimale Isolationslösung
- Sicherheit durch überlegenen Korrosionsschutz
- Rationelles Verlegen
- Keine unterbrochene Statik
- Sonderanfertigungen

...aber wahr, diese Vorteile des
Kragplatten-Isolierelementes von SFS Stadler!

Erhältlich in den
Höhen: 16, 18, 20 cm

NEU!

Auch in den Höhen
22 und 24 cm lieferbar.



Senden Sie mir:

- Den neuen, ausführlichen Kragplatten-Isolierelement-Prospekt
- Den praktischen Bestellblock

Name: _____

Firma: _____

Adresse: _____

Vertrieb Ostschweiz:
SFS Stadler
9435 Heerbrugg
Tel. 071-70 51 51

Vertrieb Westschweiz:
Monney+Forster SA
1530 Payerne
Tel. 037-62 11 11

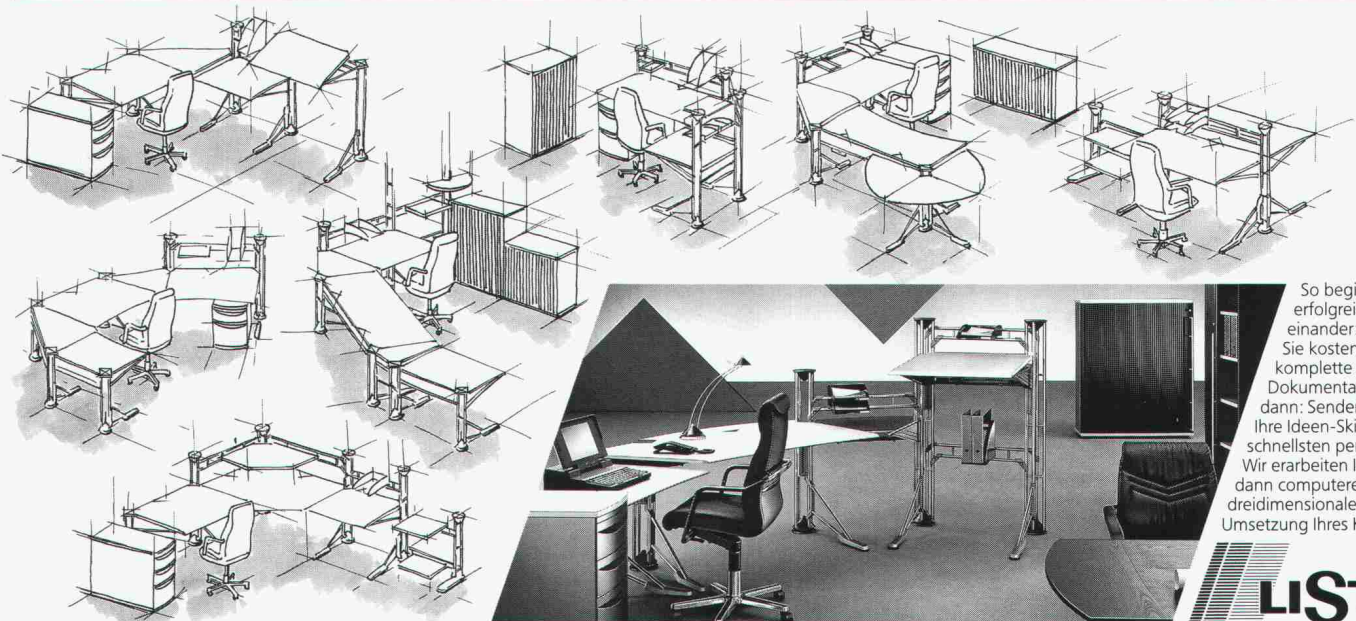
Vertrieb Tessin:
Monney+Forster SA
6814 Lamone
Tel. 091-56 76 51

Vertrieb übrige Regionen:
Betomax AG
8604 Volketswil
Tel. 01-945 04 04

SFS

SEB 2.01.90

Endlich haben Sie als Architekt den Gestaltungs-Freiraum fürs Büro,
von dem Sie schon immer träumten:
LISTA 7000 ARTLINE. Das System der unbegrenzten Möglichkeiten.



So beginnt unser erfolgreiches Miteinander: Verlangen Sie kostenlos die komplette Artline-Dokumentation. Und dann: Senden Sie uns Ihre Ideen-Skizze, am schnellsten per Fax. Wir erarbeiten Ihnen dann computerexakt eine dreidimensionale CAD-Umsetzung Ihres Konzepts.

LISTA

bringt Freude ins Büro

büfa

Basel,
1.-5. Oktober 1991,
Halle 302, Stand 111

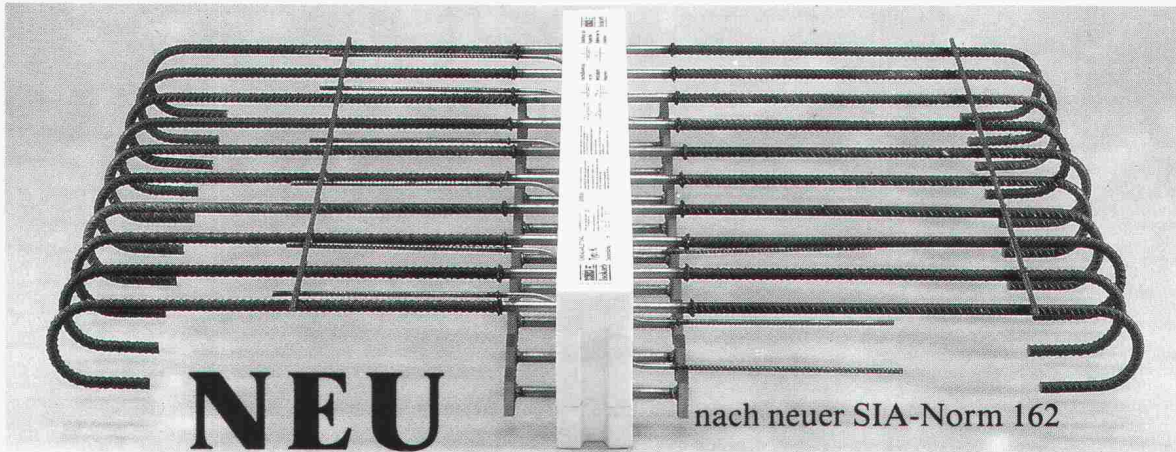
Alles über das führende Büroeinrichtungs-Programm erfahren Sie von unseren Vertriebsgesellschaften: **Schweiz:** Lista Degersheim AG, Büroeinrichtungen, CH-9113 Degersheim, Telefon 071/54 54 11, Telefax 071/54 24 35. **Deutschland:** Lista Büroeinrichtungsvertriebs GmbH, Ingolstädter Strasse 62 h, D-W-8000 München 45, Telefon 089/316 43 06, Telefax 089/316 26 84. **Osterreich:** Lista Büroeinrichtungen GmbH, Schönbrunnerstrasse 271, A-1120 Wien, Telefon 02 22/812 14 15, Telefax 02 22/81 21 41 59. **Belgien:** Lista Bureauplan N.V., Brussels Trade Mart, Dakar 114, B-1020 Bruxelles, Telefon 024/78 79 48, Telefax 024/78 31 99. **Niederlande:** Taal & Herzog B.V., Lista Kantoorplanning en -inrichting, Kantoorgebouw Atrium, Strawinskylaan 3019, NL-1077 ZX Amsterdam, Telefon 020/44 37 25, Telefax 020/42 74 15.

EL schöck AKTUEL schöck AKTUEL

Schöck setzt neue Massstäbe

Schöck ISOKORB

DER Kragplattenanschluss mit Duplex-Stahl 1.4462



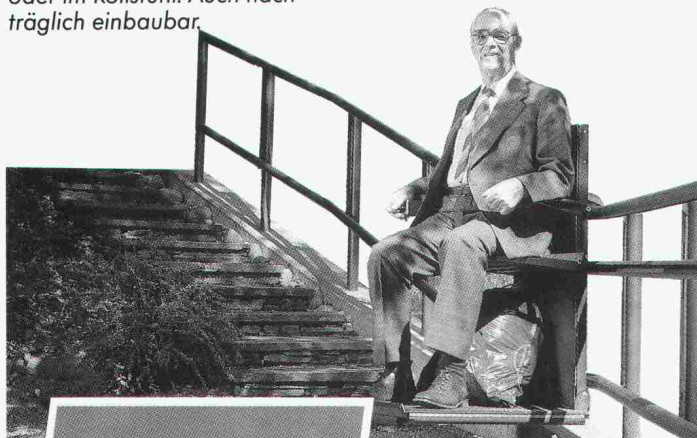
Schöck-Bauteile AG, 5630 Muri
Tel. 057 / 44 55 44, Fax 57 / 44 47 85

schöck Ideen
fürs
Bauen

In Kälte-, Wärme- und Schalldämmfragen haben wir das Sagen !

Treppenlifte für jeden
Anspruch

Für Überbauungen, öffentliche
Gebäude, Privat-Häuser etc.
Für Drinnen und im Freien, mit
und ohne Witterungsschutz.
Beförderung sitzend, stehend
oder im Rollstuhl. Auch nach-
träglich einbaubar.



rigert

Treppenlifte für
jeden Anspruch

Rigert Maschinenbau AG
Hauptsitz: 6405 Immensee
Tel. 041-87 53 81



Coupon

Senden Sie mir Ihre Dokumentation
über Innenanlage Aussenanlage

Name: _____

Strasse, Nr.: _____

PLZ/Ort: _____

Tel.: _____ S

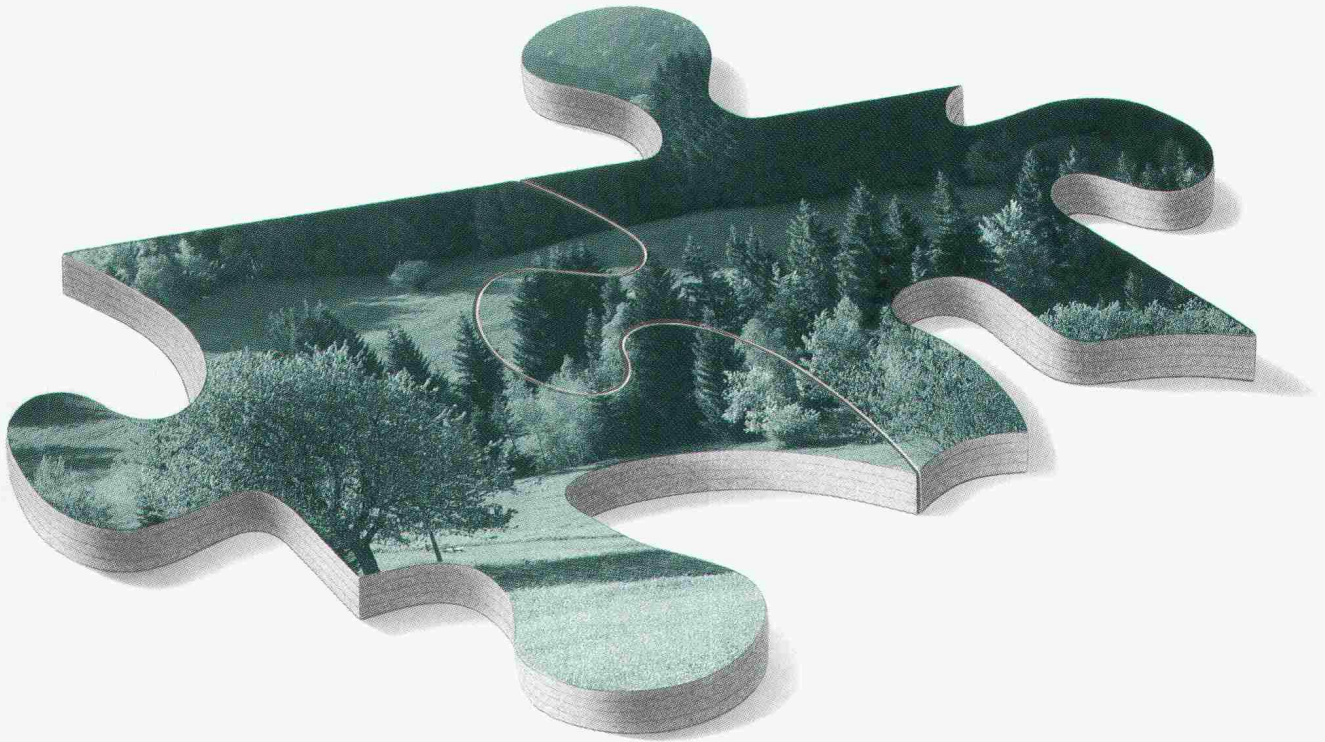
KÄLTE
WÄRME
LÄRM

Für
gesundes
Klima

SCHICHTEX
DÄMMSYSTEME

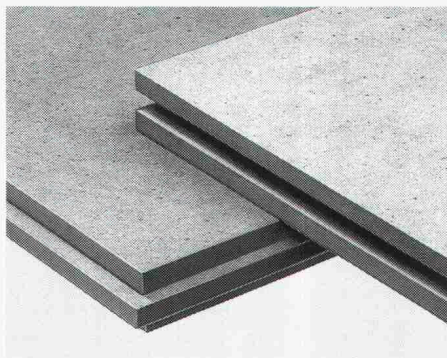
Bau + Industriebedarf AG

4104 Oberwil, Tel. 061 401 40 30, Fax 061 401 29 23



Neu: PAVAFLOOR-NK – die Verlegeplatte aus Holzfasern. Passt auch ins ökologische Bild.

Fussböden werden beim Wohnen und Arbeiten stark beansprucht. Als tragendes Element müssen sie verschiedene Funktionen erfüllen: Trittschall und Wärme dämmen, Belastungen aushalten, plane Flächen schaffen und für angenehmen Gehkomfort sorgen. PAVAFLOOR-NK, die neuen Verlegeplatten aus Holzfasern, bringen alles auf einen Nenner. Robust, dämmend, fusswarm, langlebig und baubiologisch wertvoll sind sie der ideale Unterlagsboden für Gehbeläge aller Art.



PAVAFLOOR-NK sind massgenau konfektioniert und lassen sich mit der bewährten Nut und Kamm-Verbindung einfach, rasch und trocken verlegen. Mit allen guten Eigenschaften von Holz bilden PAVAFLOOR-Verlegeplatten Faser um Faser ein dichtes Netzwerk von höchster Qualität für gesundes, behagliches Wohnen. Natürliche Baustoffe wie PAVAFLOOR-NK leisten einen wichtigen Beitrag zum umweltbewussten Bauen und Renovieren. Verlangen Sie nähere Informationen. 042/36 55 66.

Pavatex AG, 6330 Cham



**Netzwerk von
Natur und Technik**

Neue Wege nach Rom – dank Sarnafil Tunnelabdichtungen



Hannibal hatte damals keine Wahl. Heute sorgen moderne und sichere Tunnelbauten für die Verbindung zwischen Nord und Süd. Sarnafil Kunststoff-Dichtungsbahnen bewähren sich weltweit für Bergbau- und für Tagbautunnels, wo sie Land schonen und Lärm vermeiden. Denn sie können lose, schnell und witterungsunabhängig verlegt werden, ohne den Bauablauf zu verzögern. Sarnafil kommt ohne besondere

Schutzschichten aus und hat ein ausgezeichnetes Kosten-Nutzenverhältnis. Und, es wird nur durch eigens von uns geschulte Fachleute verlegt. Die partnerschaftliche Zusammenarbeit reicht über die Fertigstellung des Bauwerks hinaus – auch für spätere Kontrollverfahren oder Prüfungen im Labor stehen wir Ihnen jederzeit gerne zur Verfügung. Übrigens: wir bieten sämtliche Abdichtungssysteme im Hoch- und Tiefbau an.

Bitte informieren Sie mich über die Sarnafil Tunnelabdichtungssysteme.

Ich bin Bauherr Generalunternehmer

Unternehmer Ingenieur

Und schicken Sie mir auch die Sarnafil Gesamtbroschüre.

Name/Vorname _____

Firma _____

Strasse/Nr. _____

PLZ/Ort _____

SIA

Einsenden an Sarna Kunststoff AG, Industriestrasse, 6060 Sarnen, Telefon 041/66 99 66.

Sarnafil®

Tunnel- und Bauwerksysteme. Alles unter Dach und Fach.