

Zeitschrift: Schweizer Ingenieur und Architekt
Herausgeber: Verlags-AG der akademischen technischen Vereine
Band: 109 (1991)
Heft: 39

Werbung

Nutzungsbedingungen

Die ETH-Bibliothek ist die Anbieterin der digitalisierten Zeitschriften auf E-Periodica. Sie besitzt keine Urheberrechte an den Zeitschriften und ist nicht verantwortlich für deren Inhalte. Die Rechte liegen in der Regel bei den Herausgebern beziehungsweise den externen Rechteinhabern. Das Veröffentlichen von Bildern in Print- und Online-Publikationen sowie auf Social Media-Kanälen oder Webseiten ist nur mit vorheriger Genehmigung der Rechteinhaber erlaubt. [Mehr erfahren](#)

Conditions d'utilisation

L'ETH Library est le fournisseur des revues numérisées. Elle ne détient aucun droit d'auteur sur les revues et n'est pas responsable de leur contenu. En règle générale, les droits sont détenus par les éditeurs ou les détenteurs de droits externes. La reproduction d'images dans des publications imprimées ou en ligne ainsi que sur des canaux de médias sociaux ou des sites web n'est autorisée qu'avec l'accord préalable des détenteurs des droits. [En savoir plus](#)

Terms of use

The ETH Library is the provider of the digitised journals. It does not own any copyrights to the journals and is not responsible for their content. The rights usually lie with the publishers or the external rights holders. Publishing images in print and online publications, as well as on social media channels or websites, is only permitted with the prior consent of the rights holders. [Find out more](#)

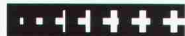
Download PDF: 03.04.2026

ETH-Bibliothek Zürich, E-Periodica, <https://www.e-periodica.ch>

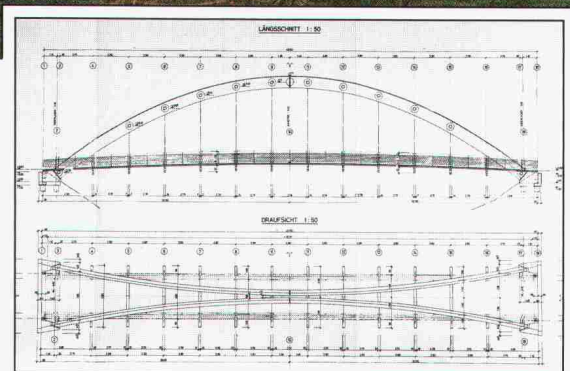
HÄRING



Der Sägefisch, das neugeschaffene Symbol, wird in Zukunft alle unsere Produkte und Aktivitäten auf sympathische Weise begleiten.



Die Form des Bogens ist wohl die älteste und zeitloseste Konstruktionsart zur rationalen Überbrückung grosser Spannweiten.



Erfolgreiches Wettbewerbs-Projekt:
Ingenieur-Büro Plüss + Meyer in Zusammenarbeit mit HÄRING & Co. AG.
Beratender Architekt, Alexander Galliker
Ausführung November 1990.

Weg der Schweiz CH 91

Fussgänger-Brücke über die Reuss – verbindet (auch symbolisch) die Wegstücke der beiden Halbkantone Basel-Stadt und Basel-Landschaft.

Wer mit Holz baut, schlägt eine Brücke zum Leben, zur Umwelt.

Als Entscheidungskriterien bei der Wahl von Stahl-, Glas- oder Betonkonstruktionen werden

derzeit u. a. Kosten, Dauerhaftigkeit, Ästhetik und Tragfähigkeit untereinander gewertet und verglichen. Eine völlig neue Dimension wird in den nächsten Jahren ebenso als Entscheidungskriterium Eingang finden und das Ringen um wenige Kostenprozent relativieren: die Ökobilanz der Werkstoffe. Holz hat hinsichtlich seiner Gewinnung, Verarbeitung und Entsorgung eine bevorzugte Ausgangslage.

HÄRING – Timber High Tech

Häring + Co. AG
4133 Pratteln
Telefon 061 / 821 71 81
Telefax 061 / 821 77 43