

Zeitschrift: Schweizer Ingenieur und Architekt
Herausgeber: Verlags-AG der akademischen technischen Vereine
Band: 109 (1991)
Heft: 38

Werbung

Nutzungsbedingungen

Die ETH-Bibliothek ist die Anbieterin der digitalisierten Zeitschriften auf E-Periodica. Sie besitzt keine Urheberrechte an den Zeitschriften und ist nicht verantwortlich für deren Inhalte. Die Rechte liegen in der Regel bei den Herausgebern beziehungsweise den externen Rechteinhabern. Das Veröffentlichen von Bildern in Print- und Online-Publikationen sowie auf Social Media-Kanälen oder Webseiten ist nur mit vorheriger Genehmigung der Rechteinhaber erlaubt. [Mehr erfahren](#)

Conditions d'utilisation

L'ETH Library est le fournisseur des revues numérisées. Elle ne détient aucun droit d'auteur sur les revues et n'est pas responsable de leur contenu. En règle générale, les droits sont détenus par les éditeurs ou les détenteurs de droits externes. La reproduction d'images dans des publications imprimées ou en ligne ainsi que sur des canaux de médias sociaux ou des sites web n'est autorisée qu'avec l'accord préalable des détenteurs des droits. [En savoir plus](#)

Terms of use

The ETH Library is the provider of the digitised journals. It does not own any copyrights to the journals and is not responsible for their content. The rights usually lie with the publishers or the external rights holders. Publishing images in print and online publications, as well as on social media channels or websites, is only permitted with the prior consent of the rights holders. [Find out more](#)

Download PDF: 20.02.2026

ETH-Bibliothek Zürich, E-Periodica, <https://www.e-periodica.ch>

Zeitgemässe Heizanlagen:

Die **Schiedelkaminsysteme** mit Schamotterohren erfüllen die höchsten Anforderungen.

Schamotte – ein natürlicher Baustoff.



schiedelkamin®

ISOLIERT, HINTERLÜFTET

Das korrosions- und durchfeuchtungssichere Kaminsystem für energiesparende Heizanlagen.

schiedelkamin®

SANIERUNGSSYSTEM

Zum kostengünstigen Umbau technisch veralteter Kaminanlagen in Hochleistungskamine, welche höchsten Anforderungen genügen.

schiedelkamin®

LUFTABGASSYSTEM

Für raumluftunabhängige Gasheizgeräte mit geschlossener Brennkammer.

schiedelkamin®

ABGASROHRSYSTEM

Zur Abgasführung unter Überdruck bei Öl- und Gasbrennwertgeräten mit neuester Heizkesseltechnologie.

Postfach, 8021 Zürich

ZÜRCHER ZIEGELEIEN

ZZ

Das Sarnafil Steildachsystem – für steigenden Komfort.



Schräge Wände, gebeizte Balken, heimelige Nischen – die vollkommene Behaglichkeit. Einen perfekt abgedichteten Dachraum zu bewohnen ist zweifellos ein verlockender Gedanke, weil man damit an charaktervollem Wohnraum gewinnt und zugleich Energieverluste verhindert. Was im Wohnhaus gilt, trifft ebenso auf Bauten der öffentlichen Hand, auf Turnhallen oder Industriegebäude zu. Das Sarnafil Steildachsystem wird den höchsten Ansprüchen gerecht. Es besteht aus drei optimal auf-

einander abgestimmten Schichten. Je nach Einsatzgebiet können diese einzeln oder auch als Elementplatten vereint zum Einsatz kommen. So oder so: das Kernstück unseres Steildachsystems sind die weltweit bewährten Sarnafil Kunststoff-Dichtungsbahnen. Sie werden nur durch eigens von uns geschulte Fachleute verlegt, weshalb wir Ihnen darauf mit gutem Gewissen eine umfassende Garantie gewähren. Übrigens: wir bieten sämtliche Abdichtungssysteme im Hoch- und Tiefbau an.

Bitte informieren Sie mich über das Sarnafil Steildachsystem.

Für ☐ Neubau ☐ Renovation.

Ich bin ☐ Bauherr / Liegenschaftsbesitzer ☐ Generalunternehmer

☐ Unternehmer ☐ Ingenieur ☐ Architekt

☐ _____

☐ Und schicken Sie mir auch die Sarnafil Gesamtbroschüre.

Name/Vorname _____

Firma _____

Strasse/Nr. _____

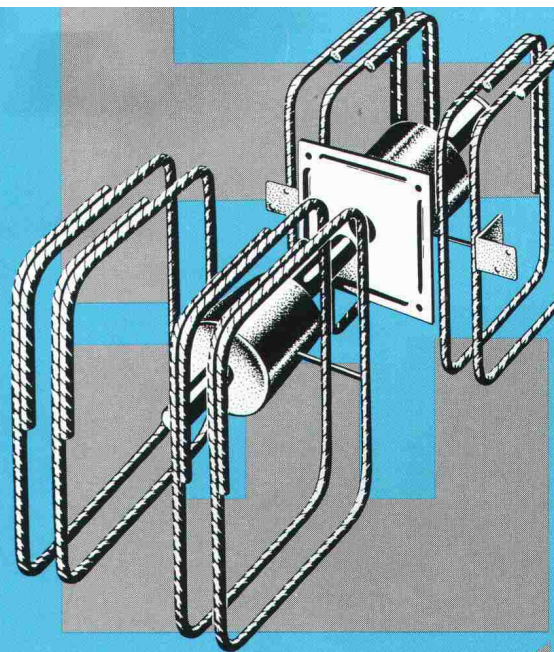
PLZ/Ort _____

SIA

Einsenden an Sarna Kunststoff AG, Industriestrasse, 6060 Sarnen,
Telefon 041/66 99 66.

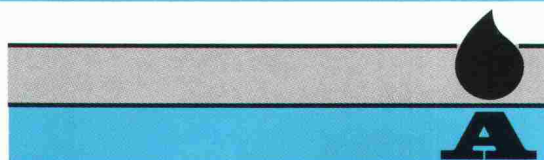
Sarnafil®

Steildachsysteme. Alles unter Dach und Fach.



**ENDLICH ETWAS,
DAS INGENIEURE NICHT
LESEN MÜSSEN**

Wozu auch? Worum es geht, sehen sie nämlich auf den ersten Blick: um die so ziemlich besten Querkraftdorne, die es überhaupt gibt. Und dass die Cret heissen, wissen sie bestens – schliesslich verwenden sie sie regelmässig. Darum kennen sie auch den Hersteller und Patentinhaber dieser international mehrfach ausgezeichneten Eigenentwicklung mit Namen: F.J. Aschwanden AG, Spezialprodukte für das Bauwesen, 3250 Lyss, Telefon 032 84 86 11, Fax 032 84 47 42.



Aschwanden



NEU 7 GRÖSSEN

Masse in cm

80/60

100/50

100/60

100/75

100/100

NEU 120/ 60 NEU

120/80

Wandstärken wahlweise
20/25/30 cm

Inset-Leibungs-Fenster sind Komplettfenster, die zum Betonieren einfach an die Schalung gehängt werden.

5 Ausführungen: Inset-Kellerfenster Stahl/Kipp, Holz/Kipp, Holz/Dreh-Kipp, Kunststoff/Dreh-Kipp und Plast/Kipp.

schöck

Ideen fürs Bauen

Schöck-Bauteile AG, 5610 Wohlen
Paul-Walser-Weg 8, Postfach 156
Telefon 057 / 22 06 12
Telefax 057 / 22 39 13

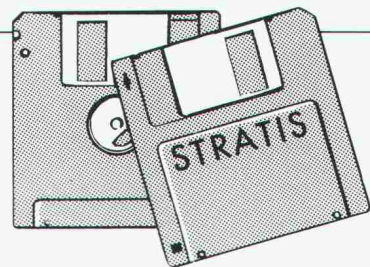
Firma _____
Strasse _____
PLZ/Ort _____

UNSERE STRASSENBAU-SOFTWARE HAT

BROADWAY-
FORMAT.

wieser
BAU  INFORMATIK

CH-9000 ST. GALLEN TEL. 071 25 84 54



Bewehrungssucher



PROFOMETER 3 mit Mikroprozessor

Das Auffinden von Bewehrungsstäben ist spielend einfach.

Sobald sich die Suchsonde über einem Stab befindet, wird dies akustisch mit einem kurzen «Pieps» und einem optischen Signal angezeigt.

Die Dicke der Betonüberdeckung wird fortwährend digital angezeigt.

Durch Vorwahl eines Grenzwertes kann in 1 Minute 1 m² auf ungenügend überdeckte Stäbe abgesehen werden.

Es muss nicht mehr aufgespitzt werden, um den Stabdurchmesser zu messen. Mit einer speziellen Sonde wird er millimetergenau angezeigt.

Brückensanierung
Wo sind Stäbe, die freigelegt werden müssen?

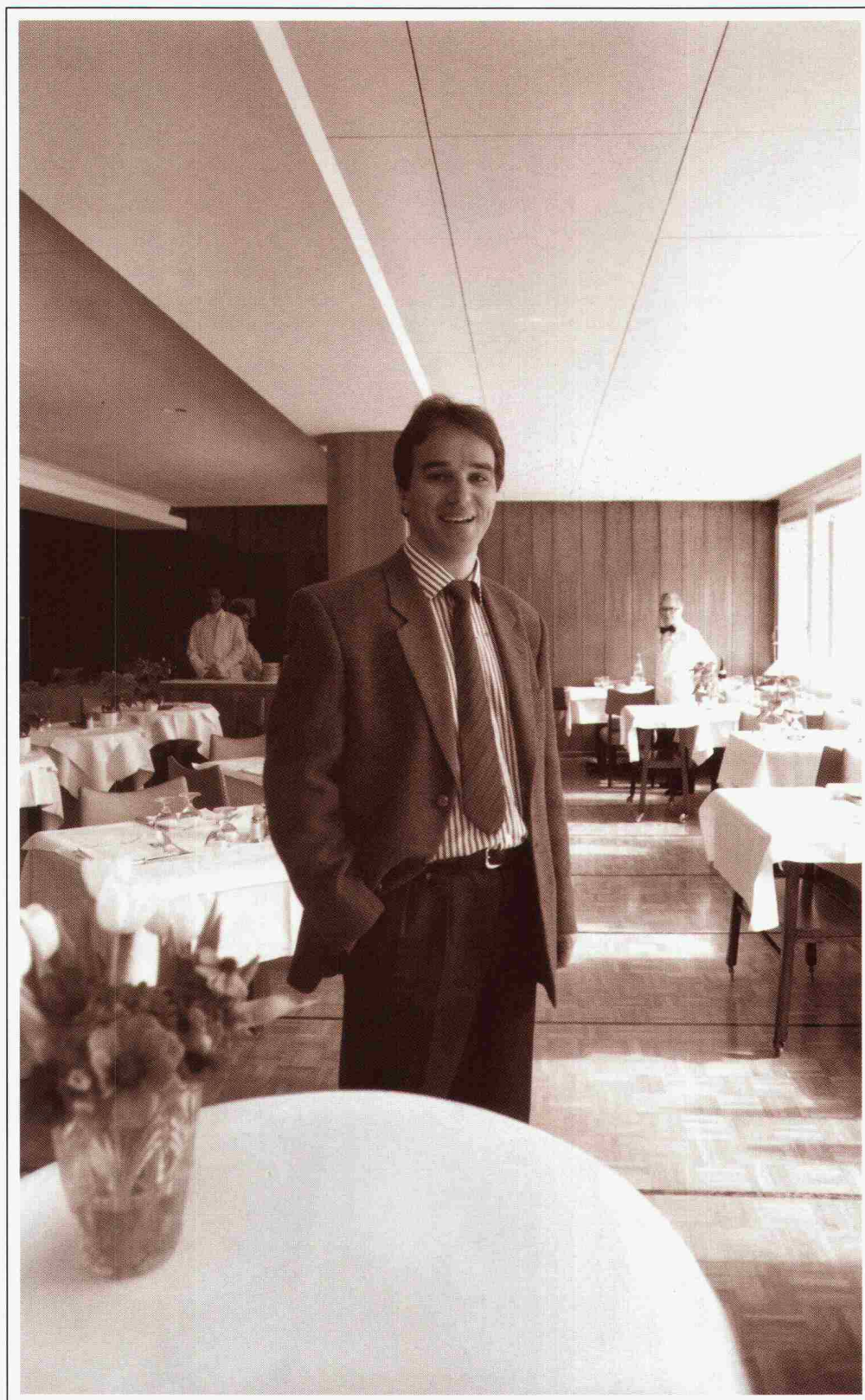


PROCEQ SA
Riesbachstr. 57
CH-8034 Zürich

Telex 817 118 prc ch
Fax 01/383 99 14
Telefon 01/383 78 00

proceq

Hotel Royal, Crans-Montana. Die Wäsche pflegt Miele.



Jetzt herrscht

Hochsaison im Hotel Royal in Crans-Montana. Über 100 Betten sind belegt, das heisst «volle Kraft voraus» auch in der Wäscherei.

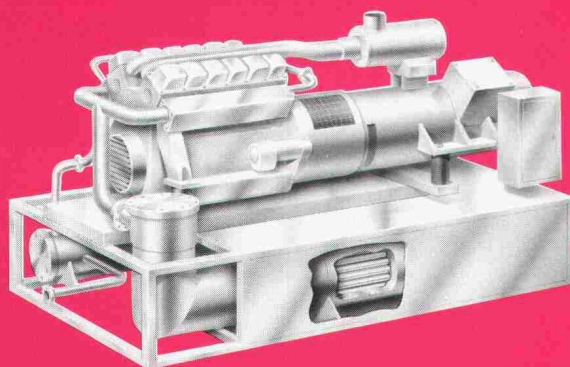
Die nach modernsten Gesichtspunkten eingerichtete Miele Wäscherei ist zu Recht der Stolz des Besitzers, Herrn Baras, und seines leitenden Direktors, Herrn Pasquier. «In einem 4-Stern-Hotel erwartet man einfach perfekt gepflegte und sauber gebügelte Tischwäsche», meint Herr Pasquier zu Recht. Und ausserdem ist Selberwaschen kostengünstiger; diese Erfahrung haben auch andere gute Hotels in der Schweiz gemacht.



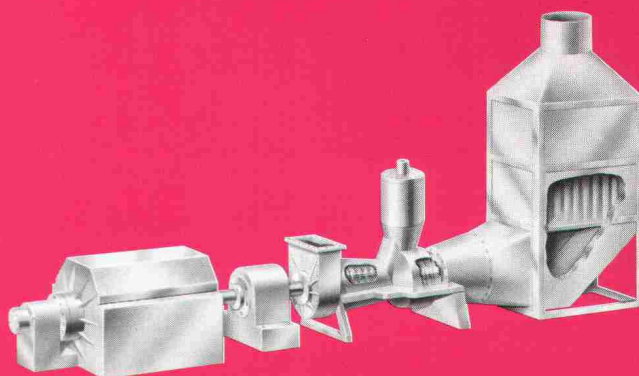
Miele Wäscherei im
Hotel Royal, Crans-Montana

Miele
PROFESSIONAL

WÄRME - KRAFT - KOPPLUNG



Blockheizkraftwerk (BHKW) 100 - 1300 kW el



Industrielle WKK-Anlagen 1 - 50 MW el

Als Generalunternehmer plant und baut IWK schlüsselfertige Wärme - Kraft - Kopplungsanlagen, inkl.:

- Projektierung
- Lieferung
- Montage / Inbetriebsetzung
- Wartung / Unterhalt
- Finanzierung / Beteiligung

BHKW-Anlagen von IWK basieren auf der Technik von JENBACHER und MAN und zeichnen sich aus durch:

- Erstklassige Qualität
- Werkgeprüfte Kompakt-Module
- Kurze Lieferzeiten
- 24-Stunden-Service
- Stützpunkt in Ihrer Nähe

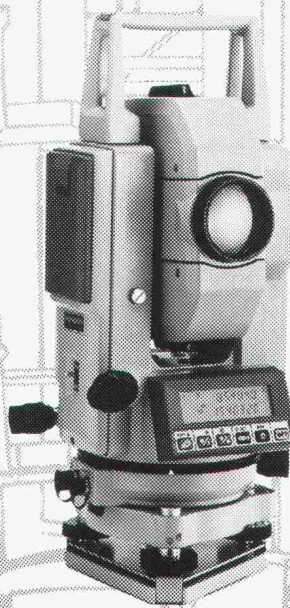
Verlangen Sie weitere Unterlagen !

I W K

INTEGRIERTE WÄRME UND KRAFT AG

Bellerivestrasse 36, 8022 Zürich
Tel. 01 385 24 36, Fax 01 55 36 46

Nivelliere Laser Theodolite Total- stationen



Ob Baunivelliere, Laser, Theodolite oder Totalstation, Sie finden bei uns das richtige Gerät. Und sämtliches Zubehör dazu.

SOKKIA-Geräte sind weltweit führend, qualitativ hochstehend, bedienerfreundlich, im Einsatz erprobt.

Verlangen Sie Unterlagen von der Vertretung für die Schweiz oder im Fachhandel.

GEOMETRA

Geometra AG
5036 Oberentfelden
Tel. 064/43 42 22
Fax 064/43 45 05
Eigene Werkstätte.

1600 Noppen/m²

=

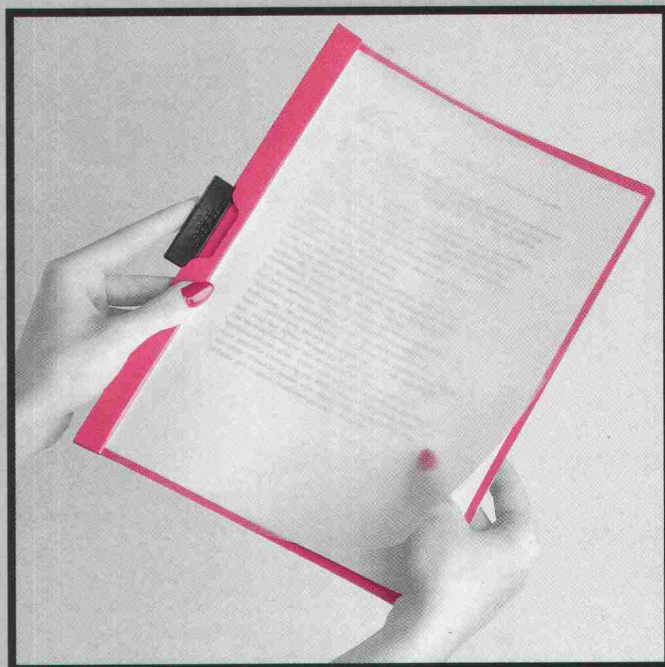
Guttapara N

**zum Schutz
der Grundmauer-
Abdichtung**

gutta werke

Gutta Werke AG
CH-8344 Bäretswil
Tel. 01/939 21 71

DURACLIP®



Das Original

Die meistgekaupte Mappe mit dem bewährten Schnellklemmverschluß.

Einfach Klemme herausziehen, Schriftgut einlegen, Klemme einschieben, fertig.

Das perfekte Mappensystem:

- für 30 oder 60 Blatt Füllmenge
- mit transparenter Vorderseite in 12 modischen Farben
- mit gedeckter farbiger Vorderseite in 5 Farben
- in Luxusausführung aus schwarzer oder weißer Lackfolie
- für EDV Papier in 3 verschiedenen Größen.

Erhältlich
bei Ihrem
Fachhändler.

Ich möchte
das DURACLIP®-
Sortiment kennenlernen.
Bitte senden Sie mir ein
Musterexemplar.

Firma/Name

Straße/Postfach

PLZ/Ort

DURACLIP®.
Die Profimappe

DURABLE

Hermann Kuhn Zürich
Postfach 434, CH-8303 Bassersdorf
Tel. 01/836 48 80, Fax 01/836 48 37

Ihr Partner für Fernwärme-
und Flüssigkeitstransporte

BRUGG

ROHRSYSTEM

Zum Beispiel

NTS-FERWAG-FLEX®

Die Leitung für den Niedertemperaturbereich mit Kunststoff-Mediumrohr. In Ringen direkt auf die Baustelle geliefert. Rufen Sie an!

Brugg Rohrsystem AG · 5200 Brugg
Telefon 056 483 500 · Fax 056 483 535

H. Huber & Co. AG · Postfach 3281 · 4002 Basel
Telefon 061 335 33 33 · Fax 061 335 32 66

**BERATUNG
BERECHNUNG
AUSFÜHRUNG**

- BOHRPFÄHLE IN LOCKERGESTEIN UND FELS BIS Ø 250 CM
- PFAHLWÄNDE
- FILTERBRUNNEN MIT WASSERHALTUNG
- VORGEBOHRTE SPUNDWÄNDE
- RAMMARBEITEN: HOLZPFÄHLE, STAHLPFÄHLE, FERTIGBETONPFÄHLE
- SPUNDWANDARBEITEN

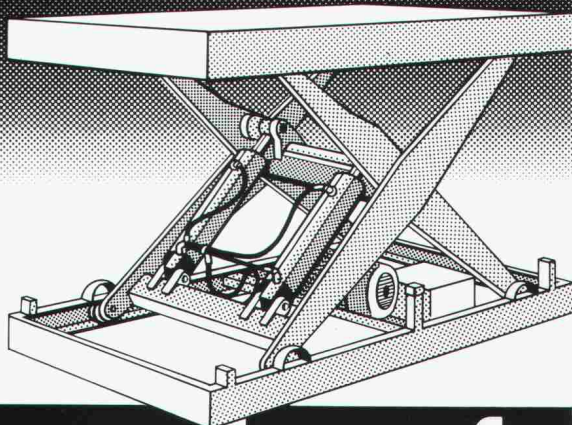


**JMS
FELDMANN**

GRUNDBAU AG

ST. GALLERSTRASSE 29 · 8645 JONA
055 - 28 35 25 · FAX 055 - 28 65 25

Hebebühnen



Eckbauer + Schoch ASW



kempf
Förder- und Lagertechnik

CH 9101 Herisau
Telefon 071 531 531
Telefax 071 513 329

GRUNDBAU

Wir sind Ihre Spezialisten für:

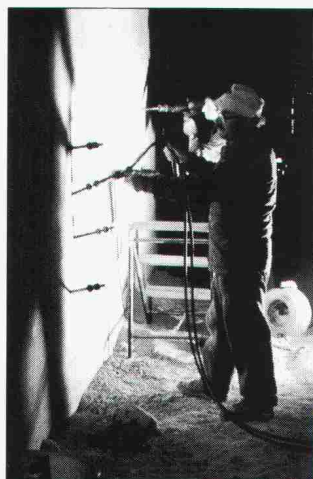
- Elastische- und Kraftschlüssige-Injektionen
- Mauerentfeuchtungen
- Betonsanierungen
- Spezialverputze und Dichtverputze
- Klebarmierungen
- Kunstharzbeschichtungen
- Gunitierarbeiten

TECTON



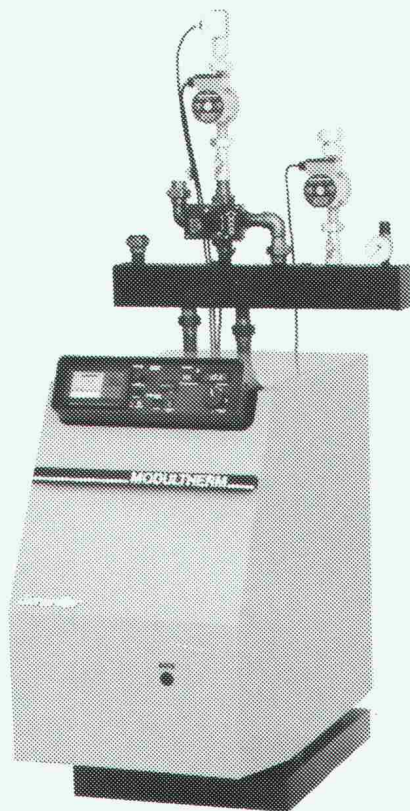
Tecton Bautenschutz AG
Ringstrasse 18
5432 Neuenhof
Tel. 056 / 87 11 90
Fax. 056 / 86 18 55

Was wir schützen bleibt erhalten.



**Sieg im Kampf um
die Stickoxyde.
Sensationell tiefe
Schadstoffwerte
dank
Low-No_x-Technik.
DMT-MINO_x von
Diener setzt neue
Massstäbe.**

Eigens für die Schweiz entwickelt:
Kompaktheizzentrale MODULTHERM-
MINO_x DMT 4.3–6.3 GAS.
Leistung 10–46 kW.



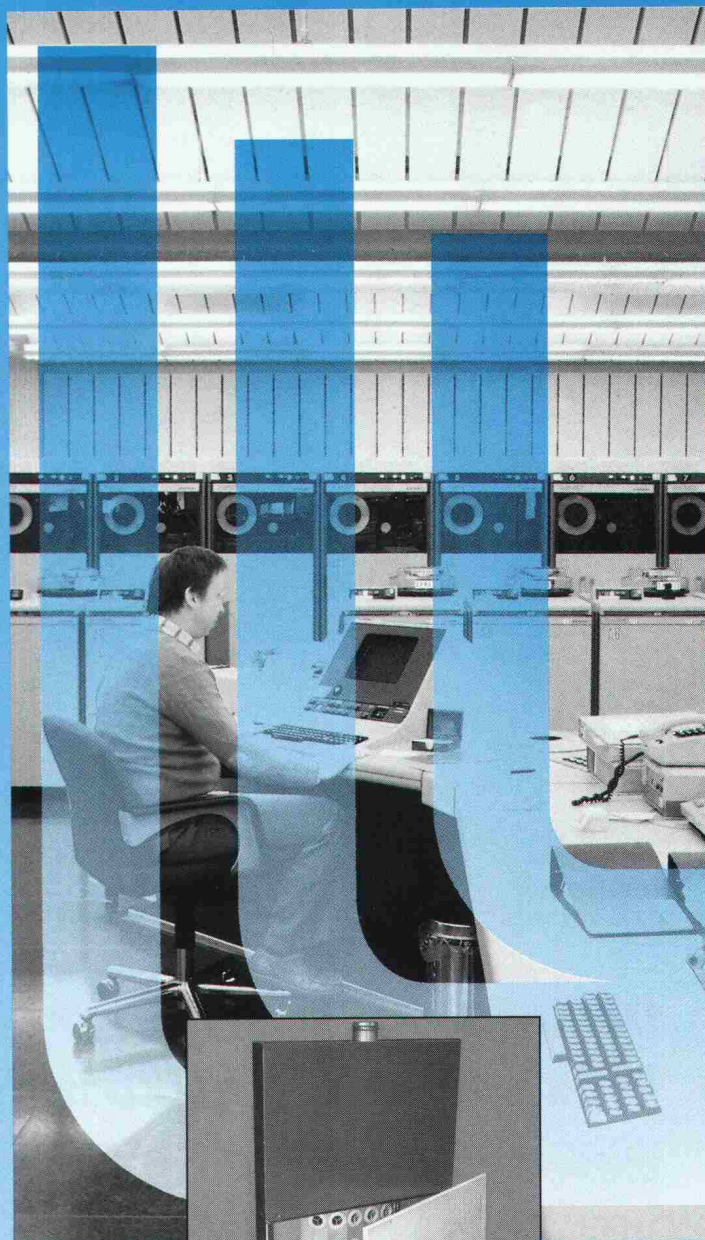
Das Geheimnis der ARZ-Flamme:
die Rückführung von Abgasen im
Brennerkopf bewirkt tiefe Flammen-
temperatur, wodurch die Bildung
von NO_x drastisch reduziert wird.

diener 
MODULTHERM — MINO_x —
Feuer und Flamme für bessere Luft

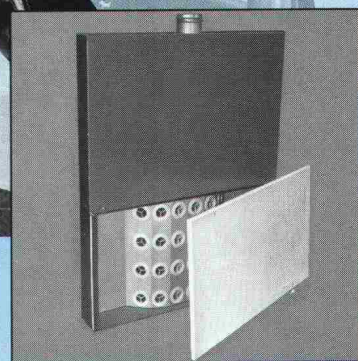
Max Diener AG, Wärmetechnik
Steinwiesenstrasse 1, 8952 Schlieren
Telefon 01 / 730 70 50
Telefax 01 / 730 94 68

Über 100 Service- und Verkaufsstellen
in der ganzen Schweiz.

**Wenn Lüftung
wirklich behaglich ist...**



5.2



REPUS Quellluftauslässe

...stecken bestimmt REPUS-Quellluftauslässe dahinter.
Kühle Frischluft quillt langsam und zugfrei aus grossflächigen
Luftauslässen, verteilt sich über den Boden und steigt
durch Konvektion an wärmeabgebenden Menschen und
Objekten nach oben. Dort wird sie als verbrauchte Luft
abgesaugt

Verlangen Sie den Beweis; wir kennen und lösen Ihr Problem.



Hesco Pilgersteg AG
CH-8630 Rüti/ZH
Tel. 055/33 71 11
Fax 055/33 73 10

Der Weg der Luft




Caspico

Das Geheimnis der unverwüstlichen Schönen.

Auf den ersten Blick sind Caspico-Bodenplatten einfach schön. Darüber hinaus sind sie aber auch ausgesprochen widerstandsfähig. Das Geheimnis heisst Acrylbeton: witterungs- und UV-beständig, resistent gegen Säuren, Laugen, Salzlösungen und gegen Temperaturen bis zu 80°C wie gegen Frost. Damit ist Caspico der ideale Bodenbelag für Dachterrassen, Balkone und Freisitze. Die hohe mechanische Festigkeit erlaubt eine geringere Dimensionierung der Platten. Dadurch sind sie leicht-

ter (11 kg/Platte) und lassen sich mühelos verlegen, mit regelmässigen Fugen und Hohlräumen zwischen Platten und Unterlage, die für gute Entwässerung sorgen. Erhältlich ist Caspico im Format 50 x 50 x 2 cm und in 6 Farben.

Unterlagen bei Ihrem Baumaterial-Händler oder direkt bei: Tribeton AG, Betonprodukte, 3225 Müntschemier, Tel. 032 83 21 21, Fax 032 83 23 56.



TRIBETON

Dieses Rohr spart Ihrem Bauherrn 100x soviel wie es kostet!



Auch wenn der Bauherr zuerst andere Prioritäten setzt – der Wunsch nach mehr Komfort kommt bestimmt. Deshalb lohnt sich vorsorgliches Einziehen von Leerrohren für nachträgliche Motorisierung des Sonnenschutzes. Kleiner Aufwand – grosse Wirkung! Denken Sie zukunftsorientiert, Ihr Bauherr wird dankbar sein.

SOMFY®

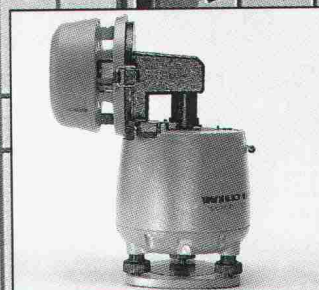
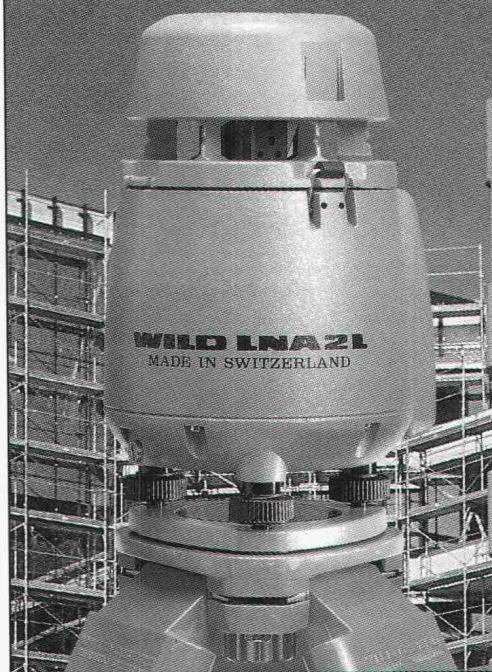
**AUTOMATIK-KOMFORT
FÜR STOREN
UND ROLLÄDEN**

SOMFY AG
8303 Bassersdorf
Tel. 01 836 80 70

Coupon für Gratis-Dokumentation Bitte mit Absender an obige Adresse senden.

7-1A

Baulaser: Horizontal und vertikal



Wild LNA2L

**Der präzise
und robuste
Baulaser für
Horizontal- und
Vertikal-
Anwendungen**

GEO 102/91 CH

Leica AG Kanalstrasse 21 · 8152 Glattbrugg · Tel. 01/809 33 11
Rue de Lausanne 60 · 1020 Renens · Tél. 021/635 35 53

Leica

Weniger Energie...

Für den massvollen Einsatz von Energie: SIA 380/1

Bekanntlich hat die SIA-Empfehlung 380/1 «Energie im Hochbau» einen massvollen und wirtschaftlichen Einsatz von Energie in Hochbauten zum Ziel. Der Rechnungsaufwand, der zu diesem Ziel führt, ist allerdings oft alles andere als wirtschaftlich.

Energieplaner, Architekten und Ingenieure, die nach wie vor bei Projekten 7 verschiedene Wandkonstruktionen und 3 Fenstertypen mit jeweils ande-



ren k-Werten durchrechnen: Mit dem **ENBI 380/1** ist die Energiebilanz schneller, sicherer und vor allem billiger zu haben.

Weniger Arbeit...



**Für den
massvollen
Einsatz
von Arbeitszeit:
ENBI 380/1
ENBI Arch für Architekten**

Das Programm **ENBI 380/1** ist mit der Empfehlung SIA 380/1 kompatibel und läuft auf jedem PC von IBM, Compaq und ähnlichen Geräten. Bestellen Sie Informationen über das Programm ENBI 380/1 bei SOFTWARE STUDIO, M. Peterer, Wilstrasse 29, 8600 Dübendorf.

Schulung · Beratung · Verkauf · Energetische Nachweise

**SOFTWARE
STUDIO**

SOFTWARE STUDIO · Marcel Peterer · Wilstrasse 29 · 8600 Dübendorf
Telefon 01 821 19 77

*** ENBI 384/2 für den
Heizungsingenieur.
(Bestellen Sie unsere Demo Diskette Fr. 45.-)**

(Einsenden an SOFTWARE STUDIO, Wilstrasse 29, 8600 Dübendorf)

INFORMATION

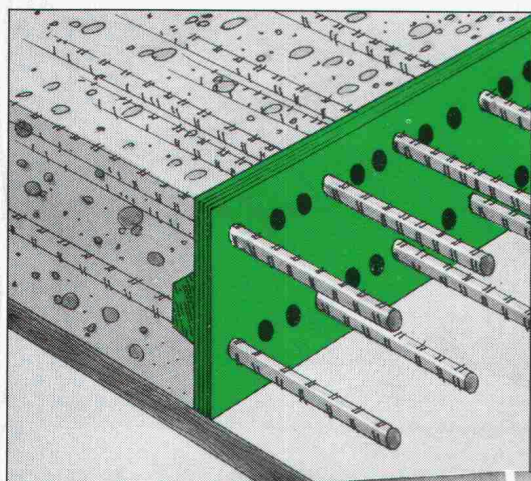
☐ Ich will zusätzliche Informationen über das **ENBI 380/1**
☐ Nehmen Sie mit mir Kontakt auf (für ein Gespräch)

Name: _____ Adresse: _____

RAPIDOBORD®

ABSCHALUNG

Die praktische Lösung
für die umweltfreundliche Baustelle



RAPIDOBORD
mit der Reissleine
- PATENTGESCHÜTZT -

- stabil
- leichte Verarbeitung
- mit integrierter Schubleiste
- schnelles Ausschalen mit der Reissleine

ANKABA

ANKABA
ANKERTECHNIK + BAUHANDEL AG
BRANDBACHSTRASSE 6
CH-8305 DIETLIKON
Telefon 01/8333233 + 8332933
Telefax 01/8333475

JORDAHL
RAPIDOBAT
SCHALUNGZUBEHÖR
THERMOELEMENTE
SCHALROHRE
PRO BETON

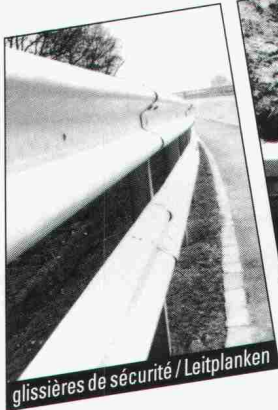
alporit***
DÄMMSTOFFE

Vorsprung durch Technik Ihr Dämmstoff- Produzent

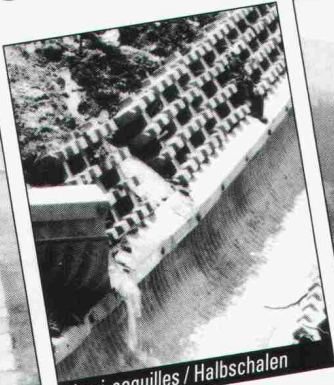
alpur***
heralan®
kortisit***
styrodur®

Alporit-Dämmstoffe
Kork AG
5623 Boswil
Tel. 057 47 11 44
Fax 057 46 18 82

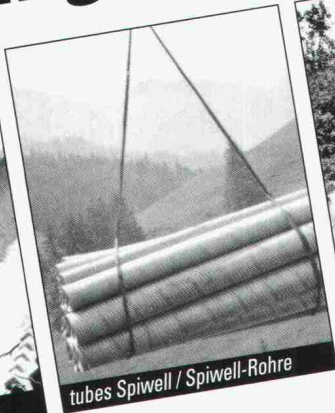
De la planification à la réalisation Von der Planung bis zur Ausführung



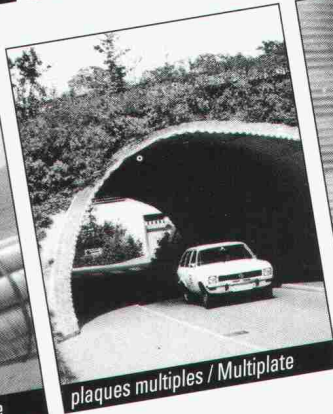
glissières de sécurité / Leitplanken



demi-coquilles / Halbschalen



tubes Spiwell / Spiwell-Rohre



plaques multiples / Multiplate



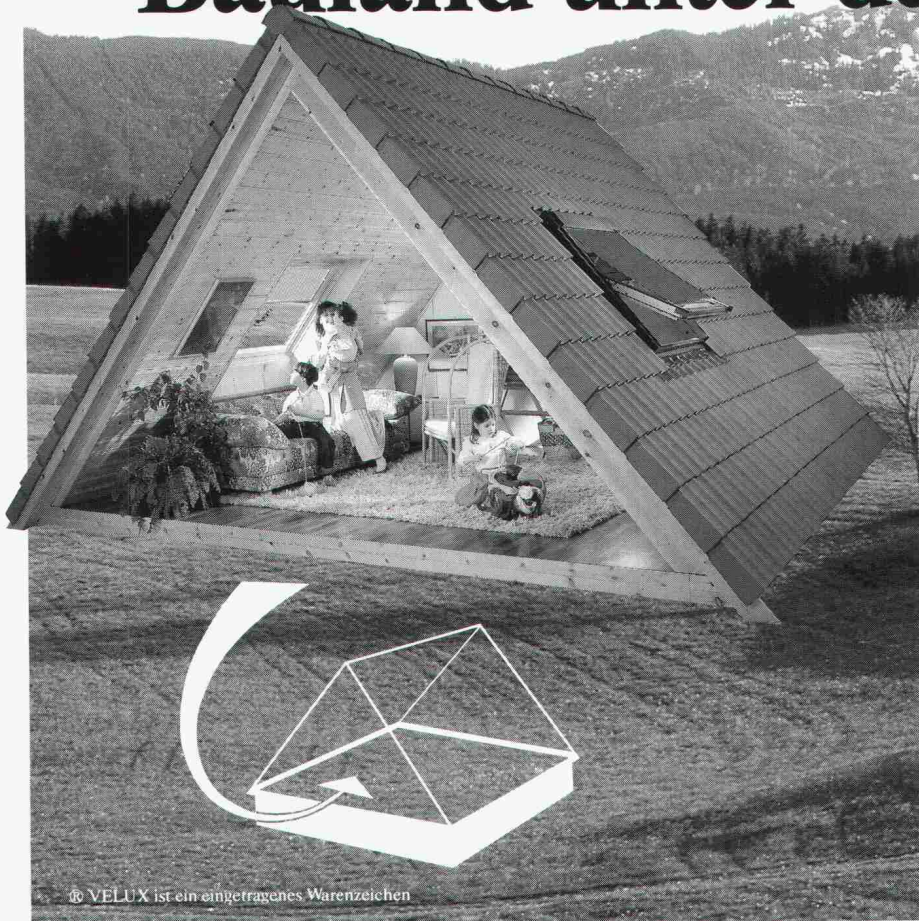
silos à purin et à gravier /
Güllen-Kiessilo

Notre mode de construction est rapide, avantageux et flexible
Unsere Bauweise ist schnell, günstig und flexibel



Dr. Ing. Koenig AG, Lagerstr. 10, 8953 Dietikon, Tel. 01/743 31 11, Fax 01/741 18 65

Bauland unter dem Dach



**Ein Neubau - bei diesen
Baulandpreisen?**

Unsere Alternative:

Ihre Vorstellung von behaglichen Wohn- und Arbeitsräumen kann mit einem Ausbau unter Ihrem Dach mit den günstigen VELUX Dachflächenfenstern verwirklicht werden.

**Das preisgünstige
Bauland mit**

VELUX®

Dachflächenfenster

VELUX (Schweiz) AG, Industriestrasse 7,
4632 Trimbach, Telefon 062 20 12 12

Bitte senden Sie mir die 24 seitige, farbige
Dokumentation.

Name

Adresse

Plz./Ort

VELUX ist ein eingetragenes Warenzeichen

SCHWEIZER PERSONAL VORSORGE

PREVENANCE PROFESSIONNELLE SUISSE

Spezial-Ausgabe November 1991

Immobilien und Pensionskassen

Prominente Autoren schreiben zum brisanten Thema Immobilienanlagen.

Auch Sie sollten in dieser Nummer präsent sein.

Mit Ihrem Inserat erreichen Sie alle Kreise der beruflichen Vorsorge - und damit die massgeblichen Investoren im Wohnungsbau.

Setzen Sie sich mit unserer Administration in Verbindung.
Auskunft gibt Ihnen gerne Frau Cornelia Zala.

Schweizer Personalvorsorge

Postfach 6330 Cham Telefon 042 - 41 46 26 Fax 042 - 41 49 25

Wenn Sie bei

Tankanlagen

dübi denken, können Sie Jassen gehen!

Oder Fischen. Wir lösen Ihr Problem, und Sie können sich mit Wichtigerem beschäftigen. Verlangen Sie kostenlos und unverbindlich erste Informationen und ein kleines Geschenk.

☐ Kunststoff-Tanks und -Wannen ☐ Erdverlegte Kugeltanks

dübi

Name / Firma: _____

Strasse: _____

PLZ / Ort: _____

SIA

Einsenden an: dübi AG, Industriezone Hofmatt
3360 Herzogenbuchsee, Telefon 063 60 12 12

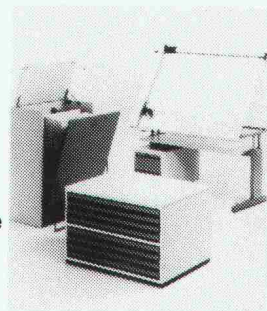


einzigster

Zeichenanlagen- Discount der Schweiz

Zeichenmaschinen
Zeichentische
Planschränke/Leuchttische
Büromöbel/CAD-Arbeitsplätze

erstklassige Qualität
unschlagbare Preise
garantierter Service



PrintMediaService 1

JOMA-Trading AG, Weiernstrasse 22
8355 Aadorf, Tel. 052/61 41 11, Fax 052/61 20 51

Wir öffnen Tür und Tor.

Industrietore

Toranlagen aller Systeme und Grössen für jeden Verwendungszweck. Wir sind Spezialisten für Sonderanfertigungen wie z.B. schussichere Tore, schalldämmende Tore, Brand- und Industrietore. Handbetrieb oder Automation jeder Art und Sicherheitsstufe.

wälty

Wälty & Co. AG
Tor- und Metallbau
5040 Schöffland
Tel. 064/81 24 28

Seit 1848

Gesundes Bauen

Neu: Lösemittel- und
titandioxidfreie Wandfarbe

AURO

Konsequente Naturfarben

Importeur: Lötscher Naturfarben, Ritterstrasse 18,
6014 Littau, 041 - 57 55 66

Bitte senden Sie mir gratis Unterlagen über
☐ Imprägnierungen, Lasuren, Balsame ☐ Naturharz-,
☐ Klar-, Decklacke ☐ Wandfarben, Klebemittel
☐ Reinigungs- und Pflegemittel ☐ Pflanzenfarben
zum Malen/Bilden ☐ Biologisches Isolationsmaterial

Name/Vorname _____

Adresse _____

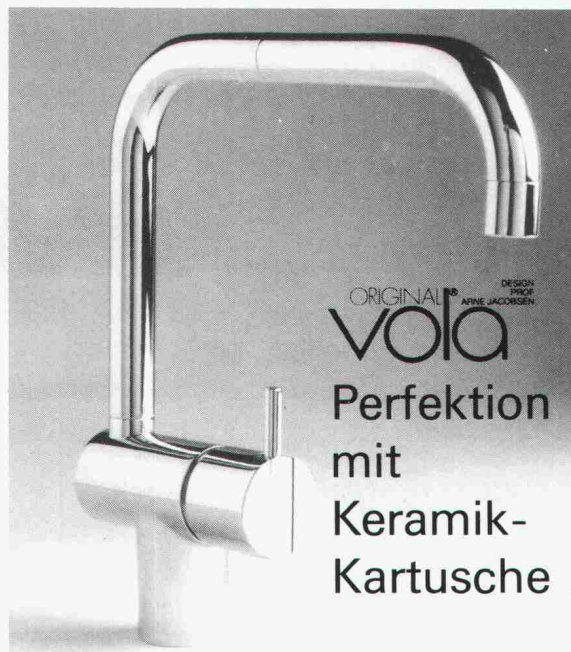
PLZ/Ort _____

Einsenden an:

Lötscher Naturfarben, Ritterstrasse 18, 6014 Littau

COUPON

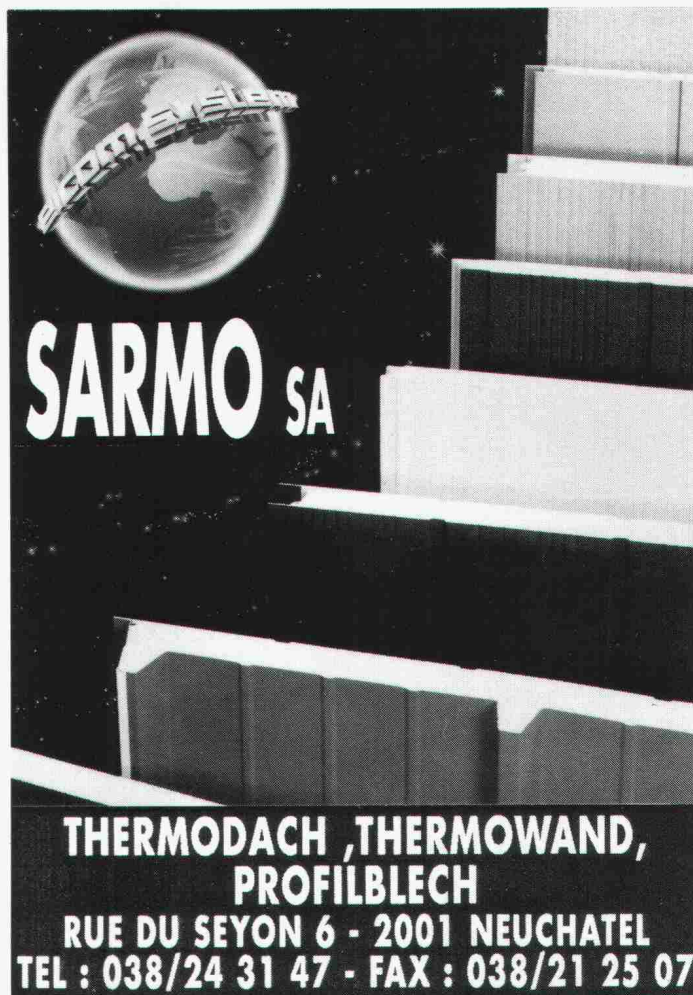
In 20 verschiedenen Farben



 **UTOREX AG**

CH-8132 Egg/ZH
In den Seewiesen 2a
Postfach 4844

Telefon 01 984 33 10
01 984 34 16
Telefax 01 984 32 72

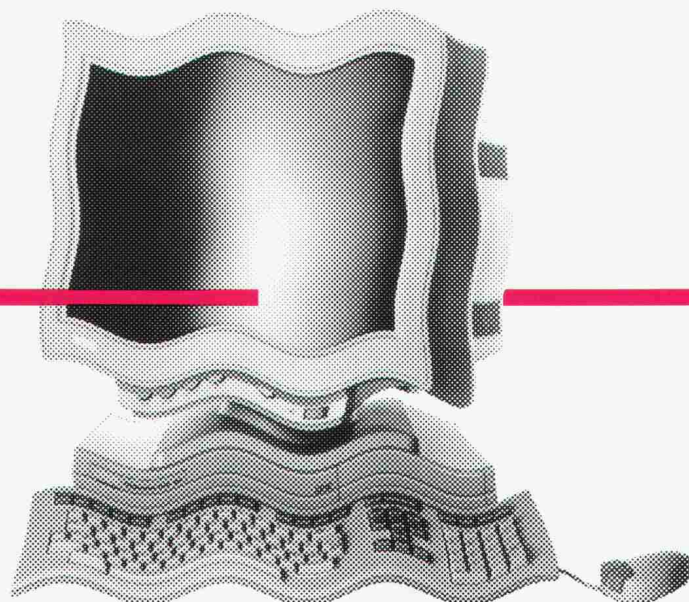


SARMO SA

**THERMODACH, THERMOWAND,
PROFILBLECH**

RUE DU SEYON 6 - 2001 NEUCHÂTEL
TEL : 038/24 31 47 - FAX : 038/21 25 07

■ Die Qual der richtigen CAD-Systemwahl ■ Unsichere Datensicherung ■ Engpässe beim Datenaustausch ■ Zu lange Antwortzeiten ■ Ungenügende Schulung ■ Unstabile Datenorganisation ■ Fehlende Entwicklungsstrategie ■ Dringende Software-Anpassungen ■ Stockende Plotter ■ Unangepasste Büroorganisation.....



Wir beraten
und helfen bei allen
CAD-Problemen.
Systemunabhängig.

**DIGITAL
GRAPHICS**

dg Digital-Graphics AG
Möhlstrasse 129
8006 Zürich
Telefon 01 363 73 34
Telefax 01 361 20 58

Swiss Gewi® S 500 c



Gewi-Muffenstoss, halbseitig einbetoniert

Dywidag-Technik

A3

**Der schraubbare Armierungsstahl
mit dem robusten Grob-Gewinde
für die Baustelle.
Keine Schalungs-Durchdringung.**

SpannStahl AG

8340 Hinwil/ZH Tel. 01 937 10 20 Fax 01 937 20 32

KÄLTE
WÄRME
LÄRM

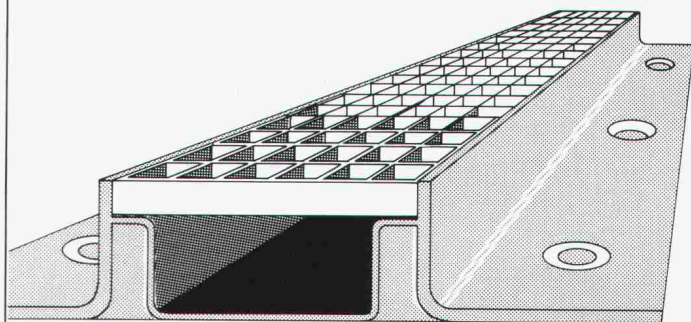
**Für
gesundes
Klima**

**SCHICHTEX
DÄMMSYSTEME**

Bau + Industriebedarf AG

4104 Oberwil, Tel. 061 401 40 30, Fax 061 401 29 23

**Entwässerungsrinnen für jede
Verkehrslast**



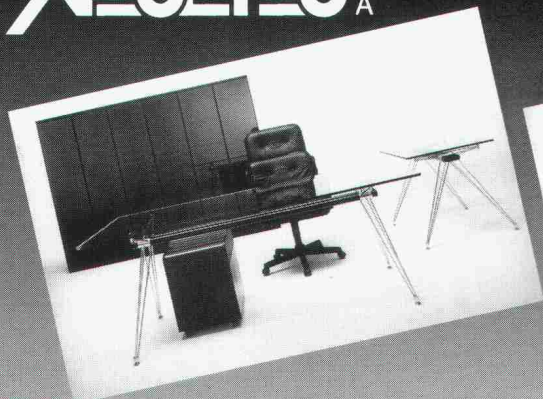
- Objektbezogene Querschnitte
- für sämtliche Radlasten
- Gitter-oder Gussrost (beidseitig befestigt)
- mit oder ohne Isolationsanschlussklebefläche

BAMECO AG

8424 Embrach, Stationsstrasse 100
Tel. 01/865 31 34, Fax 01/865 57 90

NEOLTEC^{SA}

FOSAM



**EINRICHTUNG
FÜR BÜRO
UND TECHNIK
VON A bis Z!**

ROUTE DE LA PIERRE
CH - 1024 ECUBLENS
Tél : 021 / 691 86 11
Fax : 021 / 691 51 40



AG Ingenieurbüro Maggia, Locarno Beratende Ingenieure

Wir sind ein grösseres Ingenieurbüro der Südschweiz und suchen zwei

Bauingenieure ETH/HTL

1. Einen Leiter für unsere Untertagebauabteilung mit Erfahrung in der Projektierung von Tunnelbauten
2. Einen jüngeren Bauingenieur mit Interesse und etwas Erfahrung in der Projektierung von Kraftwerken

Wir bieten:

- verantwortungsvolle, interessante Tätigkeit als Abteilungsleiter bzw. Sachbearbeiter
- sympathisches Arbeitsklima in jungem Team
- fortschrittliche Anstellungsbedingungen mit guten Sozialleistungen
- Dauerstelle mit Beteiligungsmöglichkeiten
- moderne EDV-Hilfsmittel
- attraktiven Arbeitsort

Wenn Sie sich von diesem Angebot angesprochen fühlen, erwarten wir gerne Ihren Anruf oder Ihre schriftliche Bewerbung.



AG Ingenieurbüro Maggia
Via S. Franscini 5
6600 Locarno

Telefon 093 / 31 77 81

Unsere Auftraggeberin ist eine etablierte und erfolgreiche Ingenieur- und Planungsunternehmung in der Nordwestschweiz. Das Dienstleistungsangebot umfasst die Bereiche Tiefbau (Verkehrsanlagen, Wasserversorgungs- und Abwasseranlagen) sowie konstruktiven Hochbau (Industrie- und Brückenbau).

Im Rahmen einer frühzeitigen Nachfolgeregelung suchen wir den künftigen

Vorsitzenden der Geschäftsleitung

Wir denken dabei an eine Persönlichkeit mit unternehmerischer Denk- und Handlungsweise, die bereit ist, sich in den nächsten Jahren als Abteilungsleiter auf die neue Aufgabe vorzubereiten. Als

dipl. Bauingenieur ETH

(eventuell auch Bauingenieur HTL) verfügen Sie über eine fundierte Berufserfahrung auf dem Gebiet des konstruktiven Hoch- und Tiefbaus, aber auch über ein breites Spektrum an Erfahrungen in den anderen Bereichen des Bauingenieurwesens. Nebst Ihrer Bereitschaft, einen überdurchschnittlichen Einsatz zu leisten, sowie Ihrer Fähigkeit, Mitarbeiter zu führen und zu motivieren, verfügen Sie über eine ganzheitliche Denkweise sowie Verhandlungsgeschick. Gute Französischkenntnisse sind erwünscht.

Möchten Sie mehr über diese herausfordernde Stelle erfahren? Dann wenden Sie sich bitte telefonisch oder schriftlich an Herrn B. Gass (Direktwahl 061 / 277 55 18) oder Frau J. Cuagnier (Direktwahl 061 / 277 57 50), Schweizerische Treuhandgesellschaft, St. Jakobs-Strasse 25, 4002 Basel. Diskretion ist für beide selbstverständlich.

PERSONALBERATUNG

Eine Dienstleistung der STG und ihrer Berater

S T G
Schweizerische Treuhandgesellschaft

Geo-Astor Einsiedeln

Für den Verkauf und die Vorführung von Vermessungsgeräten suchen wir per sofort einen

Vermessungsfachmann

Wir sind Generalvertreter für die Schweiz für Vermessungsgeräte der weltweit führenden Marken Zeiss und Nikon. Wir suchen einen kontaktfreudigen, initiativen und flexiblen Mitarbeiter für die selbständige Kundenbetreuung.

Ihr Arbeitsgebiet ist die ganze Schweiz. Wenn Sie Verkaufserfahrung und kaufmännisches Flair mit EDV-Kenntnis mitbringen, können wir Ihnen eine erfolversprechende Herausforderung in einem kleinen, dynamischen Handelsunternehmen bieten.

Wir freuen uns auf Ihre telefonische oder schriftliche Bewerbung; Auskunft gibt Ihnen gerne Herr A. Suter, Confidentiala Treuhand- und Verwaltungs AG, Einsiedeln, Telefon 055 / 53 75 75.

Mein Auftraggeber genießt als dipl. Bauingenieur ETH bei privaten und öffentlichen Auftraggebern der Zentralschweiz seit langem einen ausgezeichneten Ruf. Zur Bewältigung der Auftragsfülle sucht er für sein mittelgrosses Ingenieurbüro Verstärkung.

Ein

Statiker ohne Scheuklappen

findet hier

- Möglichkeit zur Übernahme umfassender Auftragsverantwortung
- unhierarchisches Arbeitsklima
- längerfristige Entwicklungschancen (evtl. Partnerschaft)

Unternehmerische Interessenten, vorzugsweise mit ETH-Abschluss, richten Ihre Bewerbung an den beauftragten Personalberater, der die strikte Einhaltung von Diskretionswünschen und Sperrvermerken zusichert:

Dr. S. Spörli
Grendelstrasse 5
6004 Luzern

Telefon 041 / 52 92 10
(Anrufe vorzugsweise 9.00 – 11.00 Uhr)

Sie sind
zwischen 25 und 50,
Architekt ETH, HTL oder Autodidakt,
kurz, Sie sind eine Kapazität als

Entwurfsarchitekt/in

Dann könnte das Ihre Stelle sein:
Wir suchen eine Persönlichkeit mit viel realitätsbezogener Kreativität und Spürsinn für Trends in Architektur und Entwurf.

Sie sind ständig auf dem aktuellsten Stand des Wissens über bedeutende Bauvorhaben sowie Wettbewerbe.

Sie können sich vorstellen, eine Führungsfunktion zu übernehmen, und verfügen über Durchsetzungsvermögen und Überzeugungskraft im Gespräch mit Behörden und Bauherren.

Herr Bomio erwartet Ihre schriftliche Bewerbung oder Ihren Telefonanruf.



Krattinger + Meyer
Architektur und Planung AG
Stöckackerstrasse 89
3018 Bern
Telefon 031 / 55 54 54

P E R S O N A L S I G M A

P E R S O N A L B E R A T U N G
P E R S O N A L F Ö R D E R U N G

Karrierestart!

Unsere Auftraggeberin – ein mittelgrosses Ingenieurbüro im Kanton Uri – hat sich im Laufe der Jahre durch Engagement und Fachwissen in den Bereichen Hoch- und Tiefbau eine solide Marktposition erarbeitet. Im Zuge eines weiteren Ausbaus schrittes und der sehr positiven Auftragslage für die Zukunft suchen wir den Kontakt zu einem

Bauingenieur ETH/HTL

mit Entwicklungsmöglichkeiten Richtung Geschäftsleitung. Diese Tätigkeit ermöglicht Ihnen, selber Schwerpunkte zu setzen, um die Herausforderung zielorientiert und erfolgreich anzugehen. Einem fachlich ausgewiesenen Berufsmann mit «drive» bietet sich eine entwicklungsfähige und selbständige Position in einer modern und kooperativ geführten Unternehmung.

Interessenten wenden sich bitte an den beauftragten Personalberater, R. Kieliger, **Personal Sigma Altdorf**, Tellsgasse 4, 6460 Altdorf, **Telefon 044 / 2 87 27**.

P.S.

MEHR ALS EINE STELLE



WALTER+PORTA BRUGG

Wir suchen jüngeren

Kultur- oder Bauingenieur ETH/HTL

Fachrichtung allg. Tiefbau, Siedlungswasserbau und Deponietechnik.

Wir freuen uns auf Ihren Anruf oder Ihre schriftliche Bewerbung.

Walter + Porta
dipl. Ing. ETH/SIA
Neumarkt 1
5200 Brugg

Telefon 056 / 41 91 50



Kantonale Technikerschule Hochbau

An der Bauabteilung der Gewerblich-Industriellen Berufsschule Winterthur

Wir eröffnen auf Beginn des Schuljahres 1992/93 die Technikerschule Hochbau. Zur Ergänzung unseres Lehrkörpers suchen wir noch

Lehrbeauftragte für den Unterricht an der kantonalen Technikerschule Hochbau Winterthur

Unterrichtsfächer (Grundlage: SIA Wegleitung 1077):
Bauphysik, Bauchemie, Baubiologie, Baustatik und Festigkeitslehre, Baukonstruktionslehre, Bauleitung und Baukosten, Vermessen.

In einigen Fächern werden die Lehraufträge voraussichtlich auf Teilgebiete verteilt werden.

Anforderungen

- Abgeschlossene HTL- oder ETH-Ausbildung als Architekt, Bauingenieur, Chemiker, Physiker
- Im zu unterrichtenden Fach in der Praxis tätig
- Bereitschaft, das Fach vernetzt mit andern Fächern zu unterrichten und aktiv im Lehrkörper mitzuarbeiten
- Besondere Neigung für die berufliche Erwachsenenbildung

Anstellung

Im Rahmen der kantonalen Berufsschullehrerverordnung

Auskünfte

E. Noser, Leiter der Bauabteilung, Telefon 052 / 267 85 51

Anmeldung

Bewerbungen sind bis zum 31. Oktober 1991 mit den üblichen Unterlagen einzureichen an:

Gewerblich-Industrielle Berufsschule Winterthur, Bauabteilung, Wülflingerstrasse 17, 8400 Winterthur



Industrielle Betriebe der Stadt Brugg

Wir sind:

Ein öffentlicher Dienstleistungsbetrieb, versorgen mehrere Gemeinden mit Strom, Gas, Wasser, betreiben eine eigene Installationsabteilung und die Gemeinschaftsantennenanlage der Stadt Brugg.

Wir suchen:

Tiefbauingenieur HTL

als
Bereichsleiter Projekt und Bau

Im Bereich Projekt und Bau erfolgen die Planung und Koordination aller Werkleitungen, die Überwachung und Abrechnung der baulichen Arbeiten sowie die Nachführung der Planwerke.

Als Bereichsleiter führen Sie diesen Bereich selbstständig und sind Mitglied der Geschäftsleitung.

Wir erwarten:

- Unternehmerisches Denken und Handeln
- Teamfähig
- Erfahrung in Projektierung und Bauleitung
- EDV-Kenntnisse
- Führungseigenschaften

Wir bieten:

- Abwechslungsreiche, selbständige Stelle mit Entwicklungsmöglichkeiten
- Weiterbildungsmöglichkeiten zum Erlangen des entsprechenden Know-how

Interessenten bitten wir, ihre handschriftliche Bewerbung mit den üblichen Unterlagen einzureichen an:

Industrielle Betriebe der Stadt Brugg
Untere Hofstatt 4, 5200 Brugg, Telefon 056/41 15 41



JUCKER + DIGGELMANN AG

Ingenieurbüro für Hoch- und Tiefbau

Zur Bearbeitung unserer vielseitigen Aufgabengebiete suchen wir gute ausgewiesene

Tiefbauzeichner

Damen und Herren, die im Bauingenieurwesen eine abwechslungsreiche Mitarbeit bevorzugen, werden in den Fachgebieten **Planung, Strassen-, Grund- und Tiefbau, Stahlbetonbau, Bahnbau, Lärmschutz, Verkehr** interessante Aufgaben finden.

Modernste Hilfsmittel (EDV, CAD) stehen zur Verfügung.

Auskünfte erteilen Ihnen gerne die Herren Diggelmann und Walker.

JUCKER + DIGGELMANN AG
Churerstrasse 102, 8808 Pfäffikon
Telefon 055 / 48 18 75

Architekt HTL Leiter des Planungsteams

Ein **bekanntes Winterthurer Architekturbüro** hat sich seinen Namen mit Industriebauten, Bürogebäuden und anderen, oftmals grösseren Objekten, geschaffen. Für die Planungsabteilung – sie besteht aus rund einem halben Dutzend Mitarbeiter – suchen wir Sie als neuen Leiter des Planungsteams.

Ihre zentrale Aufgabe besteht in der **Fachberatung und in Projektleitungen**. Daneben finden Sie noch Zeit, Ihre eigenen Projekte zu realisieren.

Sie besitzen eine positive Ausstrahlung und pflegen deshalb auch einen motivierenden, aktiven Führungsstil. Als erfahrener Projektleiter fühlen Sie sich kompetent, diese verantwortungsvolle Aufgabe anzupacken. CAD-Kenntnisse sind zudem wertvoll.

Lassen Sie sich anlässlich eines persönlichen und vertraulichen Gesprächs über die Details der Position und der Firma ins Bild setzen. Informationen über Ihre Bewerbung werden erst nach Ihrer ausdrücklichen Zustimmung weitergeleitet.

Ihr Berater: Fritz Nebel

PERSONALBERATUNG WILHELM AG

8401 Winterthur Merkurstrasse 25 Telefon 052 213 11 24

Winterthur St.Gallen Zürich

seit 1965



DIE STADT SCHAFFHAUSEN SUCHT



Planen Sie Ihre Karriere längerfristig? Möchten Sie sich in die Aufgaben eines städtischen Tiefbauamtes einarbeiten, dem der Bau und die Erhaltung von Kanalisation und Strassen obliegt? Haben Sie Interesse daran, Grundlagen für zukünftige Projekte zu erarbeiten und diese für die politischen Entscheidungsträger vorzubereiten? Scheuen Sie auch nicht die alltäglichen Aufgaben eines solchen Amtes? Können Sie sich vorstellen, in einigen Jahren eine Abteilung selbstständig zu übernehmen und einige Mitarbeiter zu führen?

Wenn Sie sich Ihre Zukunft etwa so vorstellen und eine Ausbildung als

Bauingenieur oder Bauingenieurin

haben, können wir uns Sie als neuen Mitarbeiter oder neue Mitarbeiterin gut vorstellen.

Für ein erstes Gespräch oder weitere Auskünfte steht Ihnen Herr Konrad Meyer, Stadtgenieur, gerne zur Verfügung (Telefon 053 / 27 11 11). Schriftliche Bewerbungen erreichen uns über die Adresse:

Tiefbauamt der Stadt Schaffhausen
Pfarrhofgasse 2
8201 Schaffhausen

Ernst Basler & Partner AG ist ein vielseitiges Ingenieurunternehmen, das im In- und Ausland bedeutende Planungs-, Studien- und Projektierungsaufgaben bearbeitet.

Für unsere Projekte im Bereich Verkehrs-, Siedlungs- und Umweltplanung suchen wir einen breit interessierten und motivierten

Verkehrsingenieur/-planer (Bauingenieur ETH oder Kulturingenieur ETH)

Suchen Sie eine herausfordernde Tätigkeit als Sachbearbeiter oder selbständiger Projektleiter? Wir bieten Ihnen ein grosses Spektrum interessanter Aufgaben. Sie können sich in folgenden Bereichen engagieren und dabei auf die Mitarbeit erfahrener Fachleute aus den verschiedensten Disziplinen zählen:

- Konzept und Planungsstudien für den öffentlichen und privaten Personenverkehr
- Arbeiten im Bereich des Schienen- und Strassengüterverkehrs sowie des Güterumschlags
- Integrale Planungen im Bereich Verkehr/Siedlung/Umwelt/Gesellschaft
- Auswirkungenanalysen inkl. Anwendung von Verkehrsmodellen sowie Mitarbeit bei Umweltverträglichkeits-Gutachten

Die Grösse unseres Betriebes und die Vielfalt der Aufgaben erlauben uns, auf Ihre persönlichen Bedürfnisse und Stärken einzugehen. Für weitere Informationen steht Ihnen Herr Lorenz Raymann gerne zur Verfügung.

Ernst Basler & Partner AG

Ingenieurunternehmen
Zollikerstrasse 65 CH-8702 Zollikon Telefon 01-395 11 11

Eidgenössische Finanzverwaltung

Im Rahmen der Reorganisation des Bauwesens des Bundes suchen wir für die Bauvorhaben der Eidgenössischen Technischen Hochschule in Zürich (ETHZ) einen erfahrenen Generalisten als

Projektdelegierten

Die Aufgabe:

- Führen und Koordinieren von anspruchsvollen Bauvorhaben während der ganzen Projektdauer;
- Mithilfe bei der Erarbeitung von Konzepten, Abklären und Beurteilen von Bedürfnissen, Ausarbeiten von Planungsgrundlagen und Projektdefinitionen;
- Leiten von interdisziplinären Planungsgruppen und Projektkommissionen.

Die Voraussetzung:

- Initiative und teamfähige Persönlichkeit mit Organisationstalent, Verhandlungsgeschick und Durchsetzungsvermögen;
- Abgeschlossenes Hochschulstudium betriebswirtschaftlicher und/oder baufachlicher Richtung;
- Mehrjährige Erfahrung im Projektmanagement;
- Sprachen: Deutsch mit guten Kenntnissen einer anderen Amtssprache.

Das Angebot:

Bei dieser Stelle handelt es sich um eine Kaderposition mit hohem Selbständigkeitsgrad und entsprechender Verantwortung. Das Tätigkeitsgebiet ist äusserst vielseitig und abwechslungsreich. Wir bieten eine den hohen Anforderungen angemessene Besoldung, vorbildliche Sozialleistungen und ein angenehmes Arbeitsklima. Ihr Arbeitsort ist Zürich. Für Auskünfte steht Ihnen Herr F. Khanlari, Architekt SIA SWB, zur Verfügung (Telefon 031 / 61 60 92).

Sind Sie interessiert?

Wir freuen uns auf Ihre Bewerbung mit den üblichen Unterlagen. Unsere Adresse lautet: Eidg. Finanzverwaltung, Bernerhof, 3003 Bern. Diskretion ist für uns eine Selbstverständlichkeit.

Künzli + Künzli

PERSONALAUSWAHL

Industrielles Bauen

Unser Auftraggeber nördlich von Zürich ist eine Schweizer Pionier-Unternehmung für schlüsselfertige, industriell vorfabrizierte Gebäude. Wo immer Mobilität oder rasche Realisierungszeit und extreme Wirtschaftlichkeit gefragt sind, ist der Bauherr an der richtigen Adresse.

Wir suchen für das stets wachsende Geschäft je einen jüngeren

technischen Berater/ Objektleiter

für die Entwicklung und den Verkauf von **Holzbausystemen** (vorfabrizierte Holzelemente von der einfachen Baustellenunterkunft bis zum repräsentativen Verwaltungsgebäude) sowie einen gleichwertigen Mann für **Stahlhallen** (konventionelle Fertigung für Lager- und Fabrikationsgebäude bis zu temporären Systemen mit Blachenbedeckung). Von Fall zu Fall können Projektsachbearbeiter und Bauführer zugezogen werden wie bei einem **GU-Projektleiter**.

Eine Grundausbildung als Hochbauzeichner, Stahlbauzeichner, Zimmermann, Zimmereipolier o.ä. mit Weiterbildung wäre ideal. Erfahrung in der Projektierung von Hochbauten, kalkulatorische Kenntnisse und Verhandlungsgeschick können Sie von Anfang an gebrauchen.

Unser Herr Künzli, der kompetente Personalberater der Bauindustrie, kann Sie neutral über Umfeld und Entwicklungschancen informieren. Er freut sich auf Ihre Bewerbung.

Dreikönigstrasse 49 8002 Zürich
Telefon 01/281 15 55 Telefax 01/281 15 56

Vorwärtskommen

Langfristige Wachstumsziele werden nicht ohne Werbung erreicht. Inserate im «Schweizer Ingenieur und Architekt» bilden die Vorhut für die Marktpräsenz von morgen.

Stetes inserieren bringt Erfolg!

Zur Ergänzung unseres Teams suchen wir per sofort oder nach Übereinkunft für die Bearbeitung interessanter Wohn- und Gewerbebauten

Architekten/in HTL oder Bauzeichner/in / Bauführer/in

Auskunft erteilt **Architekturbüro Fredy Fischer**
Unterdorfstrasse 10, 5611 Anglikon
Telefon 057 / 22 80 22/33

Zur Verstärkung unseres Experten-Teams Liegenschaften-Schätzungen suchen wir Sie, den initiativen, versierten, ca. 30 bis 40 Jahre jungen

Architekten

HTL oder ETH

(auch eine Dame ist willkommen)

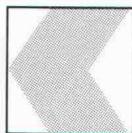
Sie bewerten Grundstücke, insbesondere Wohn- und Geschäftsliegenschaften, und prüfen Bauprojekte nach technischen und wirtschaftlichen Gesichtspunkten.

Ihre mehrjährige Erfahrung in der Planung und Projektierung von Liegenschaften und die damit verbundenen Kenntnisse des Planungs- und Baugesetzes sowie von Bau- und Zonenordnungen erleichtern Ihnen den Einstieg in diese interessante, selbständige Aufgabe.

Weitere Informationen erhalten Sie von Herrn G. Landolt, Leiter Schätzungen, Tel. 01/275 74 20, oder Herrn A. Baier, Personal Hauptsitz, Tel. 01/220 26 20.

Briefadresse: Postfach, 8022 Zürich.

Zürcher Kantonalbank



MITARBEITEN
AN DER
ZUKUNFT DER
BAHN

Unsere **Hauptabteilung Bau**,
Sektion Ingenieurbau in
Luzern, sucht

Bauingenieur/in HTL

Zur Verwirklichung unserer grossen Bauvorhaben «Bahn + Bus 2000», Hucklepackkorridor und AlpTransit benötigen wir initiative Mitarbeiter.

Sie sind verantwortlich für Neubau, Ausbau und Unterhalt aller Brücken und Kunstbauten in den Ihnen zugeteilten Regionen. Mit grosser Selbständigkeit lösen Sie die packenden Probleme. Ein kleines, eingespieltes Team hilft Ihnen dabei. Moderne Hilfsmittel erleichtern Ihnen die Arbeit.

Sie finden bei uns eine sehr attraktive Herausforderung in einem fortschrittlichen Umfeld mit interessanten Anstellungsbedingungen.

Interessiert? Rufen Sie uns an. **Telefon 041 / 21 30 10**. Herr H. Furrer erteilt Ihnen gerne weitere Auskunft.

Oder senden Sie Ihre handschriftliche Bewerbung bitte an:

Kreisdirektion II SBB
6002 Luzern



Tiefbauamt des Kantons Zürich

Wegen Pensionierung des bisherigen Stelleninhabers sucht das Kantonale Tiefbauamt nach Übereinkunft einen

Ingenieur

Aufgabenbereich:

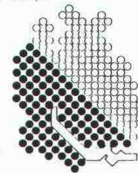
- Stellvertretung des Unterhaltsingenieurs
- Beratungsstelle für Belagsarbeiten
- Finanzplanung und Budgetüberwachung des Nationalstrassenunterhaltes
- Überwachung der Betriebsabrechnung
- Mitwirkung beim baulichen Nationalstrassenunterhalt
- Administrative Arbeiten

Anforderungen:

- Wenn möglich Ausbildung als Ingenieur HTL
- Mehrjährige Praxiserfahrung im Belagsbau
- Teamfähigkeit
- Kenntnisse in Betriebsabrechnung erwünscht
- Fähigkeit, administrative Arbeiten speditiv zu erledigen

Wir bieten eine sichere Stelle, Leistungslohn und ausgezeichnete Sozialleistungen.

Fühlen Sie sich angesprochen? Bitte senden Sie Ihre handschriftliche Bewerbung mit den üblichen Unterlagen an das Tiefbauamt des Kantons Zürich, Personalabteilung, Walcherturm, 8090 Zürich. Für telefonische Auskünfte steht Ihnen der Unterhaltsingenieur, Herr W. Gerber, gerne zur Verfügung (Telefon 01 / 259 31 28).



Im
Dienste
aller

Die Zürcher Gemeinden
Der Kanton Zürich

IR INGENIEURSCHULE INTERKANTONALES TECHNIKUM RAPPERSWIL

Die Ingenieurschule Rapperswil bildet derzeit rund 640 Studierende zu Elektro-, Maschinen- und Bauingenieuren, Siedlungsplanern und Landschaftsarchitekten aus.

Die Abteilung Siedlungsplanung sucht:

Dozenten/Dozentin für Planungsstatistik

Es handelt sich um einen Lehrauftrag von 2 Lektionen pro Woche, der am 21. April 1992 beginnen wird. Den Studentinnen und Studenten soll praxisnah gelehrt werden, wie die Statistik für die Bedürfnisse der Raumplanung verwendet wird. Dazu wird Erfahrung in Raumplanung und Statistik vorausgesetzt.

Bewerbungen mit Foto sind bis zum 31. November 1991 zu richten an die Direktion der Ingenieurschule Interkantonales Technikum Rapperswil, Oberseestrasse 10, 8640 Rapperswil. Auskünfte erteilt gerne der Abteilungsvorstand Prof. Paul Märki, Telefon 055 / 234 111.



Das Spezialistenteam unserer Abteilung Brandschutz verfolgt das Ziel, Personen und Sachen durch geeignete Massnahmen vor den Auswirkungen von Bränden und Explosionen zu schützen.

Zur Verstärkung unseres Teams suchen wir einen einsatzfreudigen

HTL-Absolventen

welchen wir nach entsprechender Ausbildung als

Brandschutzingenieur

zur Betreuung eines

Brandschutzkreises

einsetzen werden.

Zu Ihren wichtigsten Aufgaben gehören:

- Bewilligungspflichtige Bauvorhaben begutachten, Bewilligungen ausarbeiten, neuerstellte Anlagen abnehmen, periodische Kontrollen durchführen
- Beratung von Behörden, Architekten und Bauherren in allen Belangen des vorbeugenden Brandschutzes.

Die Bewältigung dieser Aufgaben stellt folgende Anforderungen:

- Abgeschlossene Ausbildung als Ingenieur oder Architekt HTL
- Mehrjährige praktische Berufstätigkeit (Idealalter 28 bis 40 Jahre)
- Durchsetzungsvermögen
- Gewandtheit im mündlichen und schriftlichen Verkehr mit Behörden und Privatpersonen

Wir bieten:

- Angenehmes Arbeitsklima
- Angemessenes Salär und zeitgemässe Sozialleistungen
- Verantwortungsvolle, interessante und vielseitige Tätigkeit
- Gründliche Einführung und Weiterbildung

Stellenantritt: Nach Übereinkunft

Falls Sie sich von dieser anspruchsvollen und interessanten Aufgabe angesprochen fühlen, erwarten wir gerne Ihre handschriftliche Bewerbung mit Angabe von Referenzen und den üblichen Unterlagen. Allfällige ergänzende telefonische Auskünfte erteilt Ihnen gerne der Chef der Abteilung Brandschutz, Herr Hans Schneeberger, Telefon 064 / 26 36 46.

AARGAUISCHES VERSICHERUNGSAMT
Direktion, Bahnhofstrasse 101, 5001 Aarau



Rothpletz, Lienhard ist ein dynamisches Unternehmen in den Bereichen Tunnelbau, Tiefbau und Ingenieurwesen mit Hauptsitz in Aarau.

Zur Ergänzung unseres Kaders suchen wir einen jungen

Bauingenieur HTL

für die Bearbeitung der vielfältigen Aufgaben im modernen Tunnelbau. Sie arbeiten in einem aufgestellten Team als **Bauführer** wahlweise auf einer Untertagbaustelle oder im Technischen Büro an der Kalkulation und Arbeitsvorbereitung verschiedener Grossprojekte. In Ihr neues Arbeitsgebiet werden Sie sorgfältig eingeführt. Für die Ausführung dieser Aufgaben stehen zeitgemässe EDV-Hilfsmittel zur Verfügung.

Voraussetzungen für diese Tätigkeit sind ein abgeschlossenes Studium, Initiative und selbständiges Arbeiten. Entsprechende Erfahrungen sind erwünscht, jedoch nicht Bedingung.

Wenn Sie sich für eine anspruchsvolle Position in einem fortschrittlichen Unternehmen interessieren, erwarten wir gerne Ihre Bewerbungsunterlagen, oder rufen Sie für eine erste Kontaktnahme Herrn K. Kugler an.



Rothpletz, Lienhard + Cie AG
Bauunternehmung
Schiffpländestrasse 35, 5000 Aarau
Telefon 064 / 269 111

Stellen- und Gelegenheits-Anzeigen

Tarif

Stellenangebote und Ausschreibungen

Ermässigter Preis für Stellengesuche

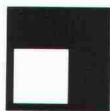
| | | | | | | | |
|-----------|------------|------------|------------|-----------|------------|------------|-----------|
| 1/1-Seite | 185x260 mm | Fr. 1770.- | 1/6-Seite | 90x84 mm | 1/12-Seite | 90x40 mm | Fr. 170.- |
| 1/2-Seite | 90x260 mm | | | 185x40 mm | Fr. 380.- | | |
| | 185x128 mm | Fr. 940.- | 1/8-Seite | 90x62 mm | | 1/16-Seite | 90x29 mm |
| 1/3-Seite | 90x172 mm | Fr. 640.- | | 185x29 mm | Fr. 285.- | | Fr. 127.- |
| 1/4-Seite | 90x128 mm | | 1/12-Seite | 90x40 mm | Fr. 209.- | 1/24-Seite | 90x21 mm |
| | 185x 62 mm | Fr. 490.- | | | | | Fr. 97.- |

Chiffregebühr Fr. 10.-, Ausland Fr. 20.-

Anzeigenschluss: Mittwoch der Vorwoche, 10 Uhr

IVA AG für internationale Werbung

8032 Zürich, Mühlebachstrasse 43
Telefon 01 / 251 24 50, Telefax 01 / 251 27 41, PC 80-32735
Filiale:
1004 Lausanne, Pré-du-Marché 23, Telefon 021 / 37 72 72



GRUNER AG INGENIEURUNTERNEHMUNG

**Lebensräume schaffen und erhalten
ist eine herausfordernde**

Umweltschutz-Aufgabe

Sind Sie motiviert

- durch Planung beizutragen, dass Städte und Ortschaften auch qualitativ wachsen
- Projekte im Rahmen des UVP-Verfahrens zu optimieren
- in einem überblickbaren, interdisziplinären Team zu arbeiten?

Wir bieten einer oder einem

DIPL. LANDSCHAFTS- PLANER/IN HTL

die Gelegenheit, in unserer Hauptabteilung Umweltschutz und Ökologie sich mit diesen und weiteren vielseitigen Aufgaben auseinanderzusetzen.

Falls Sie

- über einen Abschluss als Landschafts- oder Städteplaner/in HTL verfügen
- Verhandlungsgeschick und administrative Fähigkeiten haben
- verantwortungsvolle und abwechslungsreiche Tätigkeiten bevorzugen
- Freude am Einsatz an PCs mitbringen
- nebst einem leistungsgerechten Gehalt Weiterbildungsmöglichkeiten als wichtig erachten,

dann sollten Sie sich mit uns in Verbindung setzen. Dr. U. Klemm und Dr. A. Gorf freuen sich auf Ihre telefonische oder schriftliche Kontaktnahme und stehen für weitere Auskünfte gerne zur Verfügung.

GRUNER AG
Ingenieurunternehmung

Gellertstrasse 55
CH-4020 Basel
Tel. 061/312 76 20



Ingenieurschule Burgdorf
Höhere Technische Lehranstalt
des Staates Bern (HTL)

Auf **Frühjahr 1992** wird an der **Abteilung Bauingenieurwesen** unserer Schule die Stelle als hauptamtlicher

Dozent für die Fachbereiche

Hydraulik
Siedlungswasserbau
Kraftwerke- und Flussbau

frei.

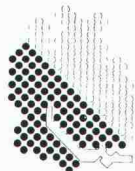
Wir suchen deshalb ein bis zwei Bauingenieure oder Bauingenieurinnen mit mehrjähriger Berufspraxis und Freude am Unterrichten. Neben dem Theorie-Unterricht in diesen Fachbereichen betreuen Sie die Studenten auch bei Semester- und Diplomarbeiten.

Ein reduziertes Pensum resp. Aufteilung der Fächer in Teilpensen ist möglich, eine ergänzende, praktische Tätigkeit als Bauingenieur erwünscht.

Wir bieten Ihnen als Ingenieurschul-Professor interessante Anstellungsbedingungen im Rahmen der beamtenrechtlichen Bestimmungen.

Gerne erwarten wir Ihre **handschriftliche Bewerbung zusammen mit Foto und Unterlagen über Ihre Ausbildung und Berufspraxis bis zum 19. Oktober 1991.**

Direktion Ingenieurschule Burgdorf
Pestalozzistrasse 20
3400 Burgdorf
Telefon 034 / 21 41 41



**Im
Dienste
aller**

Die Zürcher Gemeinden

Hochbauamt des Kantons Zürich

Die kantonale Denkmalpflege sucht per Ende 1991 oder nach Vereinbarung eine(n)

Architekten(in) oder evtl. Kunsthistoriker(in)

als Denkmalpflege-Bauberater(in).

Einer initiativen Persönlichkeit mit Fachkenntnissen in Denkmalpflege und Ortsbildschutz bietet sich in einem kleineren Team ein abwechslungsreiches und interessantes Tätigkeitsgebiet mit folgenden Schwerpunkten:

- Beratungen von Privaten und Gemeinden in Fragen der Denkmalpflege
- Beratungen von Gemeinden in Ortsbildschutzfragen
- Beurteilen von Baugesuchen in geschützten Ortsbildern und von schutzwürdigen Einzelbauten
- Leiten von Denkmalpflegeprojekten

Für diesen anspruchsvollen Aufgabenbereich sind neben guten fachlichen Kenntnissen auch Erfahrungen im Photographieren, Dokumentieren und Entwerfen, Gewandtheit im schriftlichen und mündlichen Ausdruck sowie im Umgang mit Gesuchstellern erforderlich. Arbeitsort in unmittelbarer Nähe des Hauptbahnhofs von Zürich.

Weitere Auskünfte erteilen Ihnen gerne die Herren A. Pflughard, Telefon 01 / 259 29 60, oder Chr. Renfer, Telefon 01 / 259 29 65. Ihre handschriftliche Bewerbung mit den üblichen Unterlagen senden Sie bitte an das

Hochbauamt des Kantons Zürich, Personalbüro, Walchetur, 8090 Zürich



Infolge Todesfalls und bevorstehender Pensionierungen suchen wir

dipl. Architekten HTL als Schätzer für den Aussendienst

Aufgaben:

- Einschätzung von Gebäuden zu Versicherungszwecken
- Schätzungsrevisionen
- Abschätzung von Schäden an Gebäuden
- Durchführung von Kontrollen im Brandschutzwesen

Anforderungen:

- Diplomabschluss HTL
- mehrjährige Praxis als Bauleiter
- initiatives und selbständiges Arbeiten

Wir bieten:

- angenehmes Arbeitsklima in einem Team von Architekten
- zeitgemässe Besoldung und Sozialleistungen im Rahmen des staatlichen Besoldungsdekretes
- der Arbeitsplatz befindet sich zuhause

Stellenantritt: nach Übereinkunft

Wenn Sie die Stelle interessiert, erwarten wir gerne Ihre handschriftliche Bewerbung mit Angabe von Referenzen und den üblichen Unterlagen bis zum 31. Oktober 1991 an die untenstehende Adresse.

Nähere Auskünfte über diese Stelle erteilt Ihnen gerne der Chef des Aussendienstes, Jörg Eckert, Telefon intern 064 / 26 36 40.

AARGAUISCHES VERSICHERUNGSSAMT

Direktion, Dr. Rolf Eichenberger
Bahnhofstrasse 101, 5001 Aarau



STADT CHUR

Der Leiter der Sektion Planung beim Hochbauamt der Stadt Chur ist in Pension gegangen. Wir suchen deshalb für diese anspruchsvolle Kaderposition eine initiative und belastbare Persönlichkeit als

Leiter/Leiterin der Planung

Sie/Er ist für die kompetente Führung der Planungsabteilung und deren Vertretung in verschiedenen Gremien und in der Öffentlichkeit zuständig.

Die interessante und vielfältige Arbeit umfasst alle ortsplannerischen Aufgaben der Stadt Chur.

- Formulierung und Beratung der Planungsziele
- Bearbeitung der Konzept-, Nutzungs-, Erschliessungs-, Verkehrs- und Quartierplanung
- Selbständige Bearbeitung der verschiedenen Planungsverfahren auf allen Stufen
- Mitwirkung beim Vollzug und bei der Revision der Bau- und Zonenplangesetzgebung
- Weiterbearbeitung der Radweg-, Fussweg- und Landschaftsplanung
- Planung der Massnahmen der Verkehrsberuhigung

Diese Stelle setzt hohe Anforderungen an Führungsqualität, Kommunikations- und Durchsetzungsvermögen voraus. Sie erfordert ein abgeschlossenes Studium als Siedlungsplaner oder dergleichen, Berufserfahrung und ein grosses Interesse an der Stadt Chur und deren Entwicklung.

Wir pflegen ein gutes, offenes Arbeitsklima, bieten fortschrittliche Anstellungsbedingungen und offerieren ein der Verantwortung entsprechendes Gehalt.

Anmeldungen sind an das **Personalamt der Stadt Chur, Rathaus, 7002 Chur**, zu richten, wo auch das Personalblatt für Stellenbewerber zu verlangen ist (Telefon 081 / 21 41 11).

Weitere Auskünfte über die Stelle erteilt Stadtarchitekt Hans-Ulrich Minnig (Telefon 081 / 21 44 85).



HOCHBAUINSPEKTORAT DER STADT ZÜRICH

Sind Sie interessiert, **Ihre Erfahrung** in der Durchführung von Bauvorhaben als Architekt, aber auch in Bauherrenfunktion, im vielfältigen und anspruchsvollen **Bereich Schulbauten** anzuwenden?

Als

Architekt/Architektin ETH oder HTL

bietet sich Ihnen die Gelegenheit, **die Ihnen anvertrauten Gebäude**, mit zum Teil wertvoller historischer Bausubstanz, **selbständig zu erhalten und zu erneuern** und Ihre Kenntnisse in diesem Bereich zu vertiefen.

Interessiert? – Eine verantwortungsvolle, **zukunfts-sichere Aufgabe** erwartet Sie.

Wir freuen uns auf Ihre Bewerbung. Unser Herr G. Facincani, Telefon 01 / 216 44 48, oder Herr R. Manz, Telefon 01 / 216 29 74, stehen Ihnen gerne für Auskünfte zur Verfügung.

Hochbauinspektorat der Stadt Zürich
Lindenhofstrasse 21
Postfach
8021 Zürich

Unser junges Team sucht

Hochbauzeichner/in

für die selbständige Bearbeitung vielseitiger Bauaufgaben vom Projekt bis zur Ausführung.

Gerne erwarten wir Ihre Bewerbung.

André Ruchti, dipl. Architekt

Stationsstrasse 54
8907 Wettswil, Telefon 01 / 700 24 40

Gesucht per sofort:

Bauzeichner oder Bauzeichnerin

Für Mitarbeit am Institutsgebäude Clausiusstrasse ETHZ.
Architektengemeinschaft Fosco Fosco-Oppenheim Vogt
– Zürich

Telefon 056 / 94 93 68, Klaus Vogt verlangen.

Wer viel weiss, muss nicht alles besser wissen

Mein Auftraggeber ist bei Architekten und Ingenieuren, Bauunternehmern und Gartenbauern seit über hundert Jahren ein Begriff für Materialien und Elemente, die eine erhebliche Rationalisierung des Bauens bedeuten.

Die Partnerschaft beruht auf Vertrauen: Wer für die Dauerhaftigkeit ganzer Bauwerke verantwortlich ist, muss Vertrauen in die Qualität ihrer Teile setzen können.

In dem Masse allerdings, wie die Produktpalette an Umfang und Variantenreichtum zunimmt, wird der Überblick für die Planer und Unternehmer schwieriger. Kein Wunder also, dass sie gerne auf die fachmännische Beratung durch den Lieferanten zurückgreifen.

Ich suche deshalb für den schwerpunktmässigen Einsatz in der Stadt Zürich einen etwa 35- bis 45-jährigen

Fachmann aus Planung oder Bau

der den «Biss» hat, sich das notwendige Wissen bezüglich Sortiment und Anwendungstechniken anzueignen, um als

marktorientierter Berater von Architekten, Ingenieuren und Unternehmern

die angetönte Partnerschaft in kompetent-kreativer Weise zu vertiefen und damit die Marktposition meines Auftraggebers zielstrebig zu verstärken.

Einsatzfreudige Kenner des Planungs- und Baugewerbes (Niveau HTL), die rasch Kontakt finden und systematisch zu arbeiten gewohnt sind, lade ich ein, sich durch Einreichung ihrer kurzgefassten Unterlagen mit mir in Verbindung zu setzen oder mit Frau Hug den Termin für ein unverbindliches telefonisches Vorgespräch zu vereinbaren.



EGGER MANAGEMENT-BERATUNG

Beratung in Organisations-, Führungs- und Personalfragen
Badenerstrasse 414, 8004 Zürich, Tel. 01 492 43 71

Auf Beginn Schuljahr 1995/96 ist eine

hauptamtliche Lehrstelle für den berufskundlichen Unterricht an Maurerklassen

infolge Pensionierung des jetzigen Stelleninhabers neu zu besetzen.

Anforderungen:

- Diplom als Architekt HTL oder Bauingenieur HTL
- abgeschlossene Maurerlehre
- mehrjährige Praxis in Bauunternehmung (Praxiszeit bis Stellenantritt als Hauptlehrer wird angerechnet)
- SIBP-Diplom als Berufsschullehrer (es können auch Bewerber berücksichtigt werden, die das Berufsschullehrer-Diplom am Schweizerischen Institut für Berufspädagogik in Zollikofen noch erwerben müssen – Ausbildungszeit: 1 Jahr)
- Bereitschaft für den Unterricht in der beruflichen Weiterbildung

Einsatz als Lehrbeauftragter:

- Es besteht die Möglichkeit, ab Schuljahr 1992/93 als Lehrbeauftragter mit einem Pensum von 5 Lektionen pro Woche zu unterrichten.

Anstellung:

Im Rahmen der kantonalen Berufsschullehrerverordnung.

Auskünfte:

E. Noser, Leiter Bauabteilung, Telefon 052 / 267 86 51

Anmeldung:

Bewerbungen sind bis zum 30. Oktober 1991 mit den üblichen Unterlagen einzusenden an:

Gewerblich-Industrielle Berufsschule Winterthur, Bauabteilung, Wülflingerstrasse 17, 8400 Winterthur

Stellengesuche

Bauingenieur HTL

sucht in der Region Olten/Bern neue interessante Stelle, Richtung konstruktiver Ingenieurbau.

Angebote bitte unter Chiffre 8075 Ig ofa, ofa Orell Füssli Werbe AG, Postfach, 4900 Langenthal

Architekt

Jahrgang 58, Diplom 1983 HTL Winterthur, Zusatzstudium in Betriebsökonomie, mehrjährige Erfahrung als Projektleiter, mehrsprachig, sucht neue Herausforderung in leitender Stellung im Raum Zürich.

Zuschriften bitte unter Chiffre SIA 1198 an IVA AG, Postfach, 8032 Zürich.

Eisenbetonzeichnerin

mit langjähriger Erfahrung und zusätzlichem Abschluss im Tiefbauzeichnerberuf (Strassenbau) sucht Stelle in der Stadt Zürich in einem mittelgrossen Ingenieurbüro mit etwa 10 bis 30 Personen (Ich bin Jahrgang 1964). Arbeitsbeginn wenn möglich ab 1. Dezember 1991. Wenn Sie interessiert sind, melden Sie sich unter Chiffre SIA 1197 an IVA AG, Postfach, 8032 Zürich.

3. Sekundarschüler sucht in Architekturbüro SIA/BSA in Zürich oder Umgebung interessante

Lehrstelle als Bauzeichner

für Herbst 1992. Ich würde mich freuen, wenn ich schon dieses Jahr in den Herbstferien etwas «schnuppern» dürfte. Mein Ziel ist die Ausbildung zum Architekten HTL. Auf Ihre Kontaktnahme freut sich: Alexander Mayer, Märzenbühlstrasse 15 B, 8102 Oberengstringen, Telefon 01 / 750 34 64

Diverses

Wir sind Idap-II-Anwender und suchen

Kontakt

zu weiteren

Idap-II-Anwendern

zwecks Gedankenaustausches. Bitte treten Sie mit uns in Kontakt. Kontaktnahme unter Chiffre SIA 1194 an IVA AG, Postfach, 8032 Zürich.



SBB CFF FFS

Präqualifikation von Büros für

Lärmermittlung Huckepackkorridore

In der Zeit von November 91 bis März 92 sind längs den beiden Huckepackkorridoren:

- Basel–Brugg–Chiasso, inkl. Seitenäste nach Rielasingen und Luino
- Pratteln–Olten–Solothurn–Lyss–Thun

akustische Berechnungen (Analyse der Belastungen und generelle Massnahmenkonzepte, mittels PC-Berechnungsmodell Semibel) auf einer Gesamtkonfliktlänge von etwa 300 km zu erarbeiten. Die SBB gedenken, entsprechende Aufträge an mehrere Beratungsfirmen gleichzeitig zu erteilen.

Interessierte Büros können die Präqualifikationsunterlagen ab sofort unter Einsendung eines rückadressierten Antwortcouverts Format C4 **schriftlich** anfordern bei:

**Baudirektion SBB, Stichwort Lärm-HK
Mittelstrasse 43, 3030 Bern**

(Es werden keine telefonischen Auskünfte erteilt!)

Die Bewerbungen sind bis spätestens **11. Oktober 91** (Datum des Poststempels) einzureichen bei den SBB-Kreisdirektionen.

Die SBB behalten sich vor, bei grossem Interesse allenfalls einen beschränkten Teilnehmerkreis zur Offertstellung einzuladen. Für die übrigen Netzabschnitte werden separate Ausschreibungen erfolgen.

Architektur- / Bauleitungsbüro

mit besten Referenzen, langjähriger Erfahrung in sämtlichen Sparten des Hochbaus, übernimmt Gesamtaufträge oder Teilleistungen.
Grossraum Zürich und angrenzend.

Kontaktnahme unter Chiffre SIA 1195 an IVA AG, Postfach, 8032 Zürich.

Von Architekt zu vergeben

Bauingenieurauftrag für 1x 9- und 1x 6-Familien-Haus mit UN-Garage

Nur im Gegengeschäft mit Architekturauftrag.

Angebote aus dem Raum Zürich–Winterthur–Rapperswil unter Chiffre SIA 1183 an IVA AG, Postfach, 8032 Zürich.

Wir empfehlen, den Offerten auf Stellenangebote keine Originalzeugnisse beizulegen.

Bauleiter (Architekt HTL)

übernimmt in freier Mitarbeit **Bauleitungen/Devisierungen**. Langjährige Erfahrung in der Ausführung von Wohnbauten, (EFH- und MFH-Überbauungen), Industrie- und Bürobauten, Banken, Restaurationsbetrieben, grösseren Umbauprojekten.

Zuschriften bitte unter Chiffre SIA 1199 an IVA AG, Postfach, 8032 Zürich.

Ausgewiesenes

Bauleitungsbüro

hat freie Kapazität und übernimmt zu fairen Konditionen, termingerecht: Bauleitungen, Submissionen, Kostenvoranschläge. EDV: Messerli, Datenaustausch nach SIA 451 möglich.

Raum: Olten–Baden. Submissionen bis Zürich.

Offerten unter Chiffre SIA 1200 an IVA AG, Postfach, 8032 Zürich.

Bauingenieurbüro SIA im Raume Bern hat

freie Kapazität

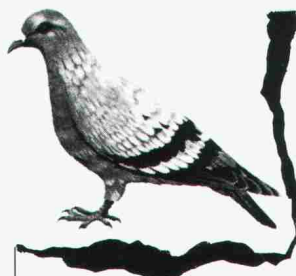
für Projektierung im konstruktiven Ingenieurbau und allg. Tiefbau.

Angebote unter Chiffre SIA 1196 an IVA AG, Postfach, 8032 Zürich.

Dipl. Architekt ETH

sehr guter Darsteller mit Projektierungs- (Vorprojekte und Baueingabe) und Wettbewerbserfahrung (Wohn- und Alterssiedlungen, Dorf-, Kultur- und Gemeindezentren, Schulen, Kranken-, Werk- und Altersheime, Behindertenzentren mit Werkstätten, Banken, Geschäftshäuser, Waffenplätze, Industriebauten) – 20 Preise (Weiterbearbeitung) – übernimmt freie Mitarbeit.

Kontaktnahme unter Chiffre SIA 1177 an IVA AG, Postfach, 8032 Zürich.



Tauben

Wir schützen Ihre Liegenschaft.

Sämtliche anderen Haushaltsschädlinge und Lästlinge bekämpfen wir in über 40 Ländern weltweit.

Büros in Zürich 01 750 25 50 Egerkingen 082 61 44 01
Servicestellen in der ganzen Schweiz.



Rentokil

Wissenschaftliche Schädlingsbekämpfung seit 60 Jahren.

GRATIS

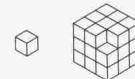
Inspektionen +
Beratungen

Möwen, Kleinvögel
Holzschädlinge

GARANTIE
bis zehn Jahre

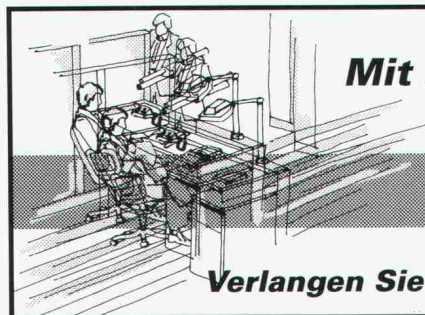
Dardel + Schnider

MacBauFinanz



Das Baubuchhaltungs-, Baukostenprogramm vom Bauprofi für den Apple-Macintosh.

**Bauleitung
Terminplanung**
Diggelmannstrasse 22
8047 Zürich
Tel. 01-401 11 11



Mit Erfolg im SIA-Systemkatalog 91/92

ARRIS CAAD

Verlangen Sie unsere aktuellen Unterlagen, Tel. 01/219 83 24

ARRIS

Sie haben sich für **ALLPLOT** entschieden! Ein weiser Entscheid, denn mehr als jedes dritte Ingenieurbüro in der Schweiz, das CAD einsetzt, arbeitet mit ALLPLOT.

Wenn Sie einen **ALLPLOT-Kurs** (z.B. Grundkurs oder Armierungen) bei allcad belegen, lernen Sie Ihr CAD-System **aus der Sicht des Praktikers** kennen und anwenden, denn die allcad-Instruktoren setzen ALLPLOT bei der täglichen Arbeit ein.

Verlangen Sie unsere Kursunterlagen.

allcad ag
8625 Gossau ZH
Tel. 01 935 49 27

CAD für Architekten und Ingenieure
Verkauf Schulung Beratung Planproduktion
Hansruedi Keller Bauingenieur SIA/ASIC



allcad®



Ingenieurschule Burgdorf
Abt. Energietechnik
Pestalozzistrasse 20
3400 Burgdorf
Tel. 034 21 43 70

NACHDIPLOMSTUDIUM ENERGIETECHNIK

Der Schritt für Ingenieure und Architekten

... zum Energieingenieur

... zum Projektleiter

... in die Betriebsleitung

Im einjährigen Studium werden Ihnen umfassendes Fachwissen, Planungshilfsmittel, Wirtschaftlichkeitsbetrachtungen und Hintergrundinformationen aller Art vermittelt. Ihre Fähigkeit, vernetzt zu denken, wird gefördert.

Quartalsthemen:

1. Energiehaushalt weltweit
2. Erneuerbare Energien
3. Nicht erneuerbare Energien
4. Optimaler Energieeinsatz

Wir bieten ein intensives Ganztagesstudium mit Seminaren, Gruppenarbeiten und Praktika an, das jeweils im Frühling beginnt. Anmeldeschluss anfangs Dezember.

Weitere Informationen und Anmeldeformulare: Tel. 034 21 43 70, Hr. Ulli

Impressum

Schweizer Ingenieur und Architekt

Herausgeber

Verlags-AG der akademischen technischen Vereine

Offizielles Organ

Schweizerischer Ingenieur- und Architekten-Verein (SIA)
Gesellschaft Ehemaliger Studierender der ETH Zürich (GEP)
Schweizerische Vereinigung Beratender Ingenieure (ASIC)

Redaktion

Rüdigerstrasse 11, Postfach 630, 8021 Zürich
Tel. 01 / 201 55 36, Telefax 01 / 201 63 77

Redaktoren

Heinz Rudolphi, Ing. SIA, Chefredaktor
Bruno Odermatt, dipl. Arch. ETH / SIA
Hans U. Scherrer, dipl. Ing. ETH / SIA
Brigitte Honegger, Architektin

Redaktioneller Mitarbeiter

Richard Liechti

Produktion

Werner Imholz

Sekretariat

Odette Vollenweider, Adrienne Zogg

Nachdruck von Bild und Text, auch auszugsweise, nur mit schriftlicher Zustimmung der Redaktion und mit genauer Quellenangabe.

Abonnemente

| | | |
|--------------|-----------|-----------|
| | Schweiz: | Ausland: |
| 1 Jahr | Fr. 185.— | Fr. 198.— |
| Einzelnummer | Fr. 7.— | Fr. 8.— |

Ermässigte Abonnemente für Mitglieder der GEP, des BSA, der ASIC, des STV und für Studenten.

Einzelnummern sind bei der Redaktion erhältlich

Bestellungen für Abonnemente sowie
Adressänderungen von Abonnenten an

Abonnementverwaltung SI+A, Edenstrasse 20,
8045 Zürich, Telefon 01 / 207 80 96,

Adressänderungen von SIA-Mitgliedern an das
SIA-Generalsekretariat, Postfach, 8039 Zürich

Postcheck

«Schweizer Ingenieur und Architekt»
80-6110-6 Zürich

Anzeigen

IVA AG für Internationale Werbung

| | | |
|--|---|--|
| Hauptsitz: Mühlebachstr. 43 8032 Zürich Tel. 01 / 251 24 50 Fax 01 / 251 27 41 | Filiale Lausanne: Pré-du-Marché 23 1004 Lausanne Tel. 021 / 37 72 72 Fax 021 / 37 02 80 | Filiale Lugano: Via Pico 28 6909 Lugano-Cassarate Tel. 091 / 52 66 84 Fax 091 / 52 45 65 |
|--|---|--|

Satz + Druck

Druckerei Winterthur dw AG
Bäulerwisenstrasse 1/3, 8152 Glattbrugg, Tel. 01 / 829 55 11

Ingénieurs et architectes suisses (IAS)

Erscheint im gleichen Verlag

Redaktion:

Rue de Bassenges 4, case postale 180, 1024 Ecublens,
Tel. 021 / 693 20 98, Telefax 021 / 693 20 84

Abonnemente:

| | | |
|--------------|-----------|-----------|
| | Schweiz: | Ausland: |
| 1 Jahr | Fr. 120.— | Fr. 130.— |
| Einzelnummer | Fr. 6.50 | Fr. 7.50 |

SIA-Normen

SIA-Normen und -Dokumentationen sind nur erhältlich beim
SIA-Generalsekretariat, Selnastrasse 16, Postfach, 8039 Zürich,
Tel. 01 / 201 15 72, Telefax 01 / 201 63 35