

Zeitschrift: Schweizer Ingenieur und Architekt
Herausgeber: Verlags-AG der akademischen technischen Vereine
Band: 109 (1991)
Heft: 36

Werbung

Nutzungsbedingungen

Die ETH-Bibliothek ist die Anbieterin der digitalisierten Zeitschriften auf E-Periodica. Sie besitzt keine Urheberrechte an den Zeitschriften und ist nicht verantwortlich für deren Inhalte. Die Rechte liegen in der Regel bei den Herausgebern beziehungsweise den externen Rechteinhabern. Das Veröffentlichen von Bildern in Print- und Online-Publikationen sowie auf Social Media-Kanälen oder Webseiten ist nur mit vorheriger Genehmigung der Rechteinhaber erlaubt. [Mehr erfahren](#)

Conditions d'utilisation

L'ETH Library est le fournisseur des revues numérisées. Elle ne détient aucun droit d'auteur sur les revues et n'est pas responsable de leur contenu. En règle générale, les droits sont détenus par les éditeurs ou les détenteurs de droits externes. La reproduction d'images dans des publications imprimées ou en ligne ainsi que sur des canaux de médias sociaux ou des sites web n'est autorisée qu'avec l'accord préalable des détenteurs des droits. [En savoir plus](#)

Terms of use

The ETH Library is the provider of the digitised journals. It does not own any copyrights to the journals and is not responsible for their content. The rights usually lie with the publishers or the external rights holders. Publishing images in print and online publications, as well as on social media channels or websites, is only permitted with the prior consent of the rights holders. [Find out more](#)

Download PDF: 21.02.2026

ETH-Bibliothek Zürich, E-Periodica, <https://www.e-periodica.ch>

Zum Titelbild

Wir fabrizieren Schleuderbeton seit 1946

Sacac-Schleuderbeton wird mittels Zentrifugieren bei 40facher Erdbeschleunigung verdichtet. Schleuderbeton zeichnet sich aus durch Porenarmut, hohe Festigkeit und beste Oberflächenqualität.

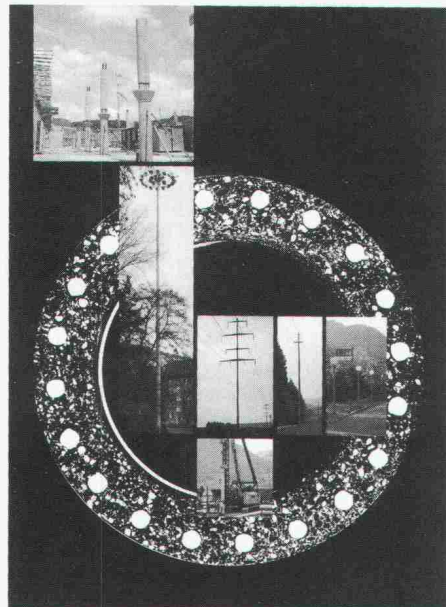
Fabrikationsprogramm
Schleuderbetonstützen
Typ PARCOVA
Runde und quadratische
Querschnitte
Ramppfähle
Leitungsmasten
Beleuchtungsmasten
Kandelaber

Rufen Sie uns an: Lassen Sie sich durch den Sacac-Spezialisten beraten.



SCHLEUDERBETONWERK AG LENZBURG

Postfach, 5600 Lenzburg
Telefon 064/51 18 82
Telefax 064/51 85 93



Inhalt

| | | |
|-------------------------|---|----------|
| Zeitfragen | Wertewandel und Image des Bauingenieurs <i>E. Basler, Zollikon</i> | 837 |
| Schienenverkehr | Sihltal-Zürich-Uetliberg-Bahn (SZU) Aufgang Sihlbrücke <i>R. Guyer, Zürich</i> | 842 |
| | Gestaltung der Stadtbahnhöfe Selnau und Hauptbahnhof <i>F. Keller, R. Wassermann, Zürich</i> | 844 |
| Tagungsberichte | IVBH-Kolloquium «Konstruktionsbeton» | 846 |
| Denkmalpflege | Die volkswirtschaftliche Bedeutung der Denkmalpflege in der Schweiz <i>Chr. Hanser, J. Inderbitzin, Zürich</i> | 850 |
| Aktuell | Giftige Abwässer, elektrisch «vorverdaut». Sanfte Bohrtechnik für krankes Holz. Restaurierung des Säckinger Amtshauses in Hornussen. Präzise Herstellung asphärischer Linsen und Spiegel. Volkswirtschaften im Vergleich: Musterknabe Japan! Für Sie gelesen | 859 |
| Ehrungen | Delegiertenversammlung vom 23. August 1991 in Flims ernannte neue SIA-Ehrenmitglieder | 860 |
| SIA-Mitteilungen | Ein Dank an die Architekten Hans. U. Gübelin und Max Ziegler. Neuerscheinungen in der SIA-Dokumentationsreihe | 862 |
| | Sektionen. Thurgau: Vortragsabend Liegenschaftsentwässerung. Zürich: Besichtigung ABB-Lokmontage | 862 |
| B-Seiten | Laufende Wettbewerbe und Ausstellungen. Veranstaltungen. Aus Technik und Wirtschaft | B129-132 |
| Impressum | am Schluss des Heftes | |

Ingénieurs et architectes suisses

| | | |
|---------------------------------|---|-----|
| Numéro 18/91 | Rédaction: rue de Bassenges 4, 1024 Ecublens, tél. 021/693 20 98 | |
| Technique ferroviaire | Choix du matériel roulant de Rail 2000 et d'AlpTransit <i>par Werner Stohler et Martin Tinguely</i> | 279 |
| Technique des transports | Lausanne: le Métro Ouest en service <i>par Jean-Pierre Weibel</i> | 285 |

im Sommer unsichtbar...*



BT 1.3

***SCHNEETIGER, die Schneekralle, die**

Der SCHNEETIGER ist eine ästhetisch einwandfreie Lösung zur Beibehaltung eines schönen und sicheren Ziegeldaches in der Dachlandschaft.

Der Neomat SCHNEETIGER ist kaum sichtbar – denn er «verheiratet» sich mit dem Dach. Und trotzdem bietet er besten Schutz vor Dachlawinen. Er krallt den Schnee richtiggehend am Dach fest – darum haben wir ihn auch SCHNEETIGER «getauft»!

im Winter unentbehrlich!*



auf keinem Ziegeldach fehlen darf.

Argumente, die für den SCHNEETIGER sprechen:

- Er ist farblich dem Dachmaterial angepasst.
- Problemlose Verlegung dank genauer Passform.
- Die extrem starke Ausführung (beste Schweizer Qualität) garantiert eine hohe Belastbarkeit – auch bei grossen Schneelasten kein Öffnen möglich!
- Dank bester Qualität der Beschichtungsart hält er allen Witterungen stand.

Also – sorgen auch Sie für sicheren und unsichtbaren Schutz. Verlangen Sie noch heute Muster oder Referenzen!

Übrigens: wir haben für jede Ziegelsorte das richtig passende Modell!

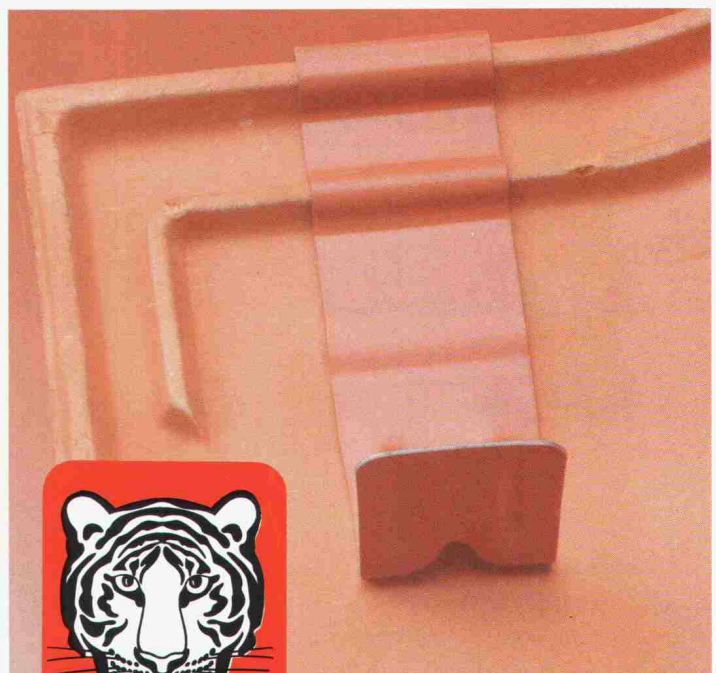
Neomat AG · 5734 Reinach AG

Telefon 064/71 62 62

Fax 064/71 72 33

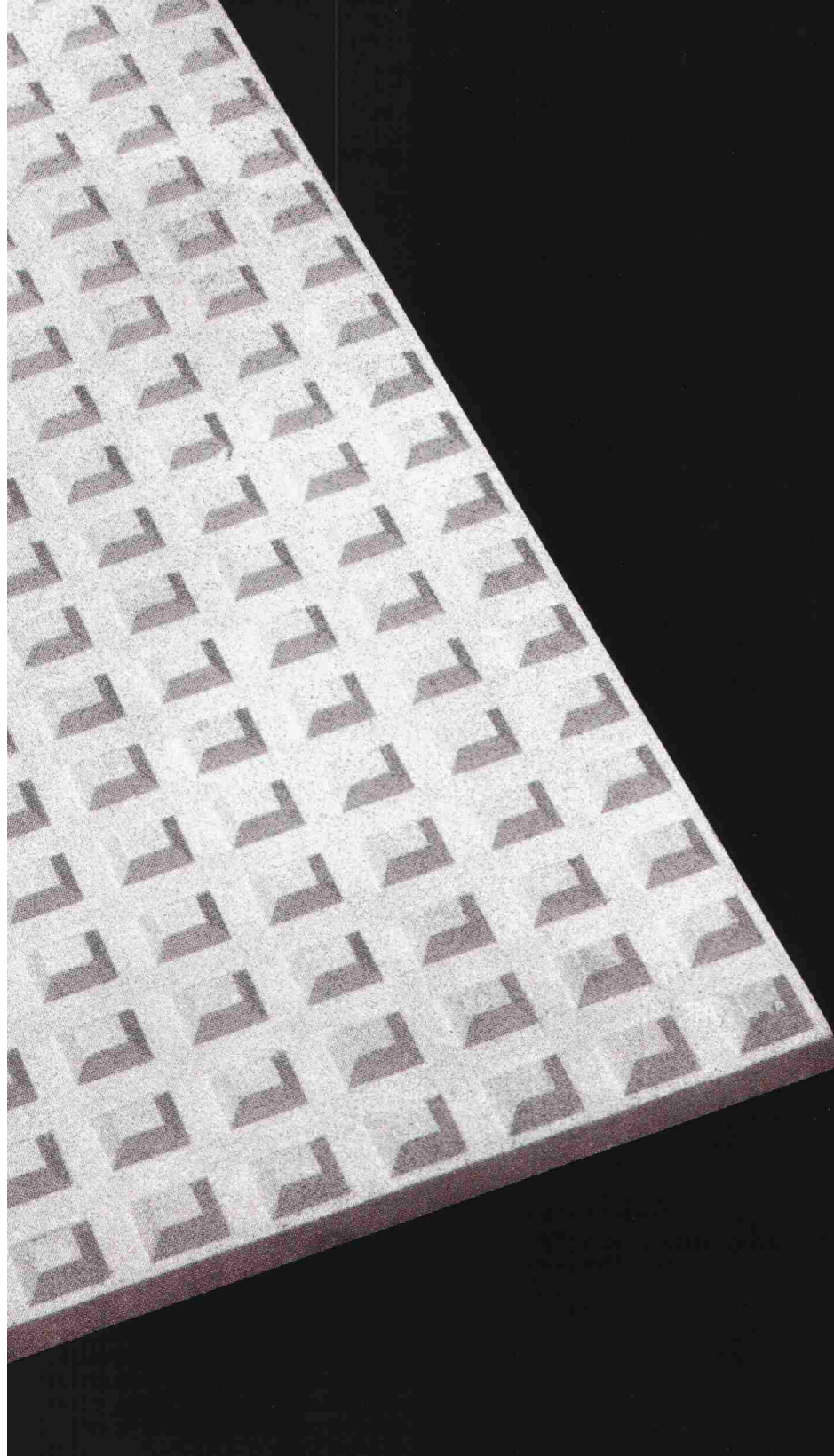
**neomat**

Befestigungstechnik – mit über 2000 Artikeln

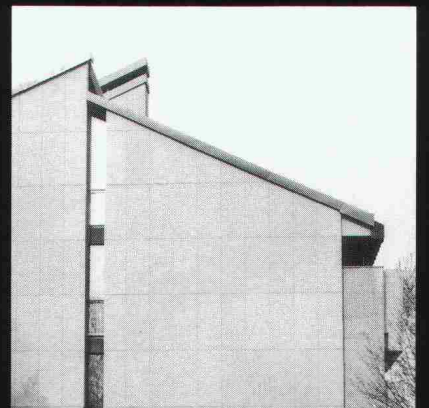


**SCHNEE
TIGER®**

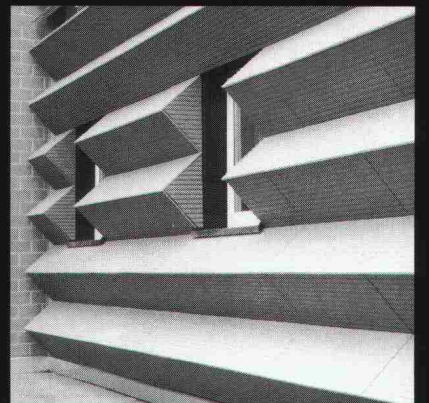
Die Schneekralle,
die auf keinem Ziegeldach
fehlen darf!



Wohnhaus Grosswiesenstrasse, Zürich
(Pensionskasse HG Commerciale, Zürich)



Mehrfamilienhaus, Confignon/GE
(Ausführung: J.M. + D. Cerutti, Châtelaine/GE)



Gewerbe-Zentrum Letten, Allschwil/BL
(Architekten: Suter + Suter AG, Basel)

Mit Laufen kleiden Sie d

Laufen hat für Bauherren und Architekten zwei vorgehängte Fassaden-Systeme zur Wahl: Da ist einmal das bekannte Stero-Crete aus Betonmörtel mit Glasfaserarmierung. Dann ist da die Mirage Fassadenplatte, die alle seit Jahrhunderten bekannten Vorzüge von Keramik bietet: edle Oberfläche und schöne Farben, be-

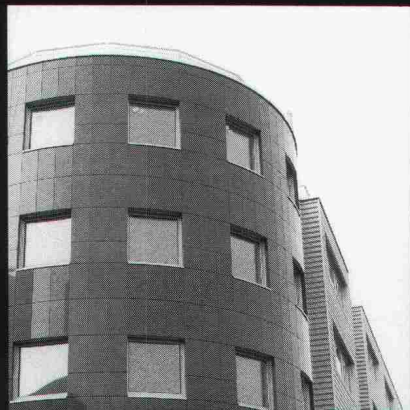
ständig gegen Säure, Schmutz und aggressive Luft, frostsicher und wetterfest, nicht brennbar, härter als die meisten Natursteine. Neben den bauphysikalischen Vorzügen einer hinterlüfteten Fassade bieten Ihnen beide Systeme die Möglichkeit, Ihre Vorstellungen von Fassadengestaltung voll auszuschöpfen.

SteroCrete
LAUFEN

Auch wenn's um Fassaden geht.



Residenza Canto Sereno, Minusio/TI
(Architekten: Freund & Partner, Bern)



Geschäftshaus Ganter & Marti, Basel
(Architekt: W. Sutter, Mültenz/BL)



Geschäftshaus Hüslimatt, Busslingen/AG
(Architekten: Büttler + Savoia, Urdorf/ZH)

Fassade so oder so ein.

MIRAGE
LAUFEN

Auch wenn's um Fassaden geht.

Neben unterschiedlichen Formaten können Sie auch verschiedene Oberflächen und Farben bestimmen. Und beide Systeme eignen sich sowohl für Sanierungen als auch für Neubauten. Wenn Sie wissen wollen, wie Sie Ihrer Fassade so oder so ein individuelles Gesicht geben können, senden Sie uns einfach den Coupon zu.

Informations-Coupon

Ja, wir wollen mehr über Fassadengestaltung wissen.

Firma

Zuständig

Strasse

Plz/Ort

Telefon

SIA

Tonwarenfabrik Laufen AG, Abt Fassaden, 4242 Laufen



Die grosse Klappe.

Wenn hier die Mitarbeiter im Zentrallager der Mercedes-Wetzikon die grosse Klappe öffnen, geht das ganz leise und ohne Aufsehen vor sich. Sie sind übrigens begeistert von diesen Oberlichtern. Weil jetzt zwischen den Gestellen ein frischer Wind weht und man auch die kleinste Schraube auf Anhieb findet. Das hat sich schnell rumgesprochen. Wen wundert's also, dass kurz nach der Montage dieser Lichtbänder die Mercedes-

Schlieren ihre Ausstellung und die Mercedes-Neuendorf ihre Werkstätte mit demselben System ins beste Licht gerückt haben. In der Planungsphase all dieser Glas-Konstruktionen musste aber zuerst geklärt werden, welchen Bedingungen all die Oberlichter entsprechen müssen. Denn wo Funktionalität gefragt ist, sollte nur einwandfreies Material zum Zuge kommen. Ganz klar, dass hier die Architekten Farner und Winzer strengste

Massstäbe an die Wahl der Verglasungen gesetzt haben. So fällt in kompetenten Kreisen immer wieder der Name WEMA. Weil Bau-Spezialisten der fachkundigen Beratung von Bau-Spezialisten vertrauen können. Und weil WEMA neben den Oberlichtern auch für ihr Qualitäts-Angebot an Gitterrosten, Lichtkuppel-Systemen und Normbauteilen bekannt ist. Kein Zufall, wurde der Mercedes-Benz ein WEMA-Produkt empfohlen.

WEMA AG
Metallbau/Bauelemente
vormals Abteilung Metallbau
der Siegfried Keller AG
Richtstrasse 5
8304 Wallisellen
Tel. 01/833 02 81
Zweigniederlassung Lausanne:
Tel. 021/691 18 18



6 m lange Lagernetze für grosse Stahlquerschnitte



Verlangen Sie technische Unterlagen!

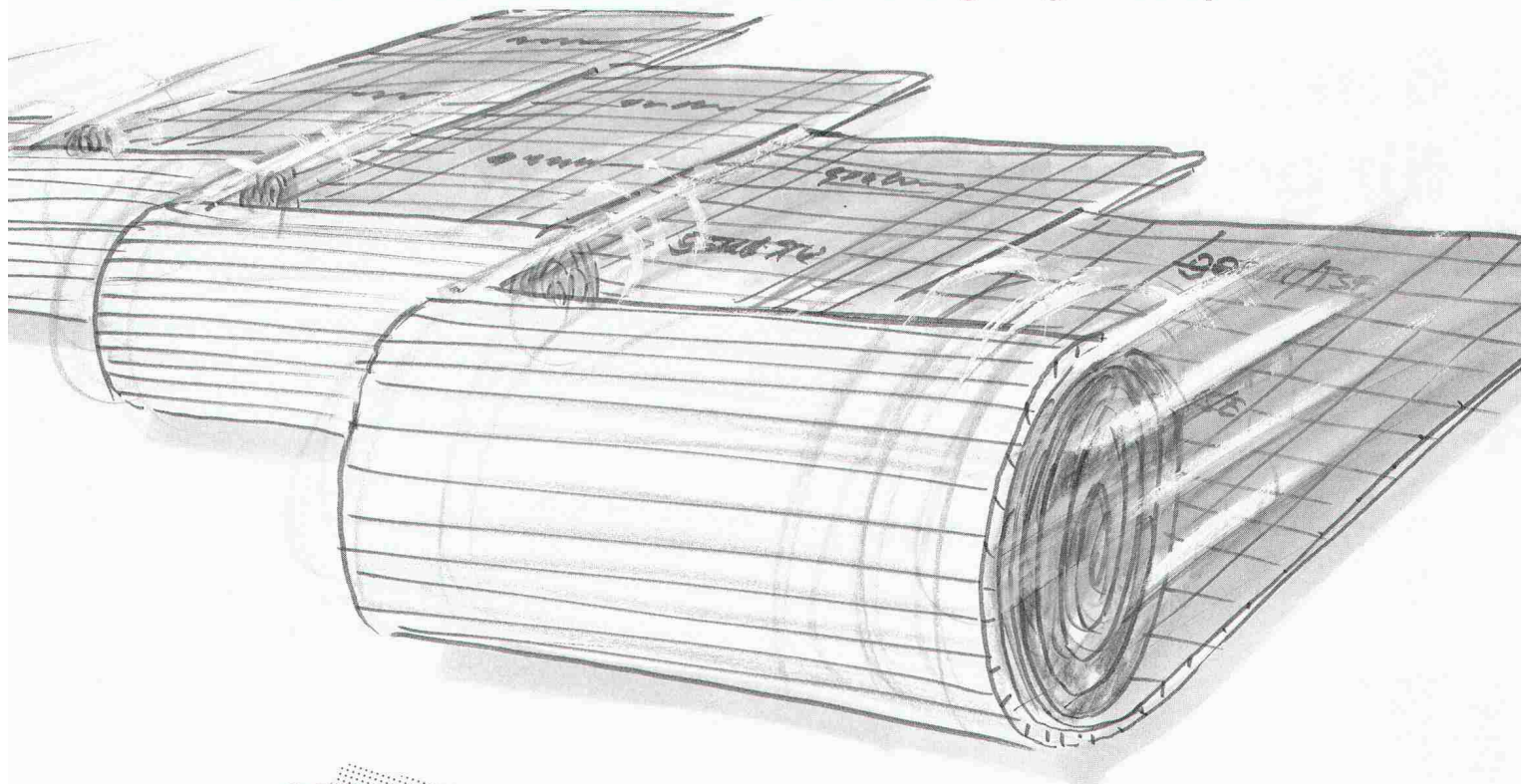
| Format | | Typ | längs | | durchmesser | | Querschnitt | | | | | Stärke | Gewicht |
|-------------|---|----------------|-------|------|-------------|------|-----------------|-------------------|-------------------|----------------|--------------|--------|---------|
| | | | längs | quer | längs | quer | a _{s0} | a _{s200} | a _{s450} | a _s | | | |
| m | m | | mm | mm | mm | mm | mm²/m | mm²/m | mm²/m | mm²/m | mm | kg/m | |
| 6,00 × 2,05 | | M 492 | 150 | 150 | 8/9 | 7 | 444 | 492 | 569 | 257 | 69,9 | 8,1 | |
| | | M 615 | 150 | 150 | 9/10 | 7 | 555 | 615 | 711 | 257 | 80,5 | 8,1 | |
| | | M 750 | 150 | 150 | 10/11 | 8 | 677 | 750 | 868 | 335 | 100,7 | 9,24 | |
| | | M 900 | 150 | 150 | 11/12 | 8 | 812 | 900 | 1041 | 335 | 113,7 | 9,24 | |
| 6,00 × 2,05 | | B 207.5 | 150 | 150 | 5/6 | 7 | 187 | 207 | 240 | 257 | 37,3 | 3,64 | |
| | | B 207.6 | 150 | 150 | 5/6 | 7 | 187 | 207 | 240 | 257 | 45,0 | 3,66 | |
| | | B 289.5 | 150 | 150 | 6/7 | 8 | 261 | 289 | 335 | 335 | 50,0 | 4,88 | |
| | | B 289.6 | 150 | 150 | 6/7 | 8 | 261 | 289 | 335 | 335 | 60,4 | 4,91 | |
| | | B 384.5 | 150 | 150 | 7/8 | 9 | 346 | 384 | 444 | 444 | 64,6 | 6,30 | |
| | | B 384.6 | 150 | 150 | 7/8 | 9 | 346 | 384 | 444 | 444 | 78,0 | 6,34 | |
| | | B 492.5 | 150 | 150 | 8/9 | 10 | 444 | 492 | 569 | 569 | 87,7 | 7,92 | |
| | | B 492.6 | 150 | 150 | 8/9 | 10 | 444 | 492 | 569 | 569 | 97,9 | 7,97 | |
| | | B 615.5 | 150 | 150 | 9/10 | 11 | 555 | 615 | 711 | 711 | 113,7 | 8,1 | |
| | | B 615.6 | 150 | 150 | 9/10 | 11 | 555 | 615 | 711 | 711 | 124,0 | 8,1 | |
| | | B 750.5 | 150 | 150 | 10/11 | 12 | 677 | 750 | 868 | 868 | 150,7 | 9,24 | |
| | | B 750.6 | 150 | 150 | 10/11 | 12 | 677 | 750 | 868 | 868 | 161,0 | 9,24 | |
| 6,00 × 2,05 | | 207 | 150 | 150 | 5/6 | 6 | 187 | 207 | 240 | 257 | 37,3 | 3,64 | |
| | | 289 | 150 | 150 | 6/7 | 7 | 261 | 289 | 335 | 335 | 50,0 | 4,88 | |
| | | 384 | 150 | 150 | 7/8 | 8 | 346 | 384 | 444 | 444 | 64,6 | 6,30 | |
| | | 492 | 150 | 150 | 8/9 | 9 | 444 | 492 | 569 | 569 | 87,7 | 7,92 | |
| | | 615* | 150 | 150 | 9/10 | 10 | 555 | 615* | 711 | 711 | 113,7 | 8,1 | |
| | | 750* | 150 | 150 | 10/11 | 11 | 677 | 750* | 868 | 868 | 150,7 | 9,24 | |
| | | 300 | 300 | 150 | 9 | 7 | 248 | 300 | 300 | 300 | 50,0 | 4,88 | |
| | | 300 | 300 | 150 | 9 | 8,5 | 248 | 300 | 300 | 300 | 50,0 | 4,88 | |
| | | 200 | 150 | 200 | 8/10 | 8 | 248 | 200 | 200 | 200 | 50,0 | 4,88 | |
| | | 150 | 150 | 150 | 6/7 | 7 | 187 | 150 | 150 | 150 | 37,3 | 3,64 | |

1522 Lucens
Tél. 021/906 87 87
Fax 021/906 94 96

RUWA Drahtschweisswerk AG
3454 Sumiswald
Tel. 034/7119 65
Fax 034/7128 83

Die Platten werden überrollt!

Diese Qualität zu diesem Preis – einzigartig in Europa.



Der Faktor Zeit

Isolation und Abdeckfolie in 1 Arbeitsgang verlegt!

- Kein Verschieben der Platten, kein Rutschen auf den Knien
- Eine schnelle und saubere Sache!

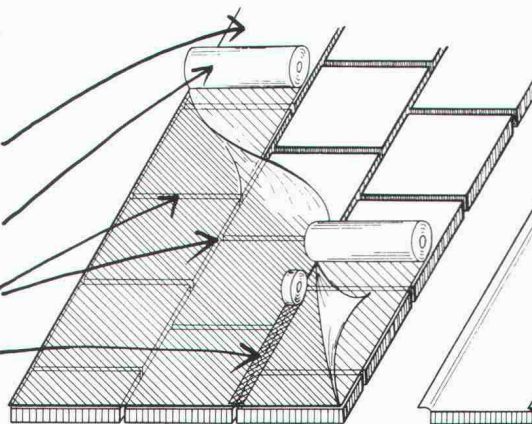
Der Faktor Geld

Materialeinkauf Rolle = Materialeinkauf Platte und Abdeckfolie
Verlegung: ein voller Arbeitsgang wird eingespart = Ihr Nutzen!



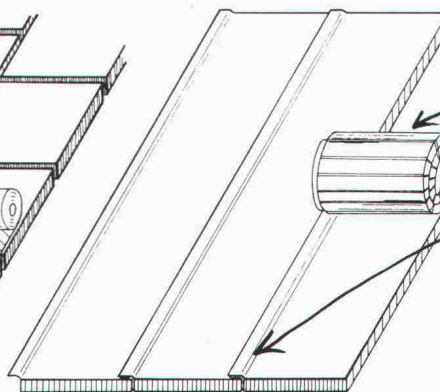
Plattenverlegung

- Isolierplatten
(= 1. Verlegevorgang)
- Rolle Baufolie
(= 2. Verlegevorgang)
- Viele Fugen
- Rolle Klebeband
(= 3. Arbeitsschritt)



Rollenverlegung

- goroll Isolationsrolle
(nur 1 Verlegevorgang!)
- Selbstklebender Streifen
(keine Klebebandrollen notwendig)



FCKW-FREI
kein ozonschädigendes Treibmittel



gonon



053/95 17 21

Jetzt schwarz auf weiss: goroll. Der neue Standard.

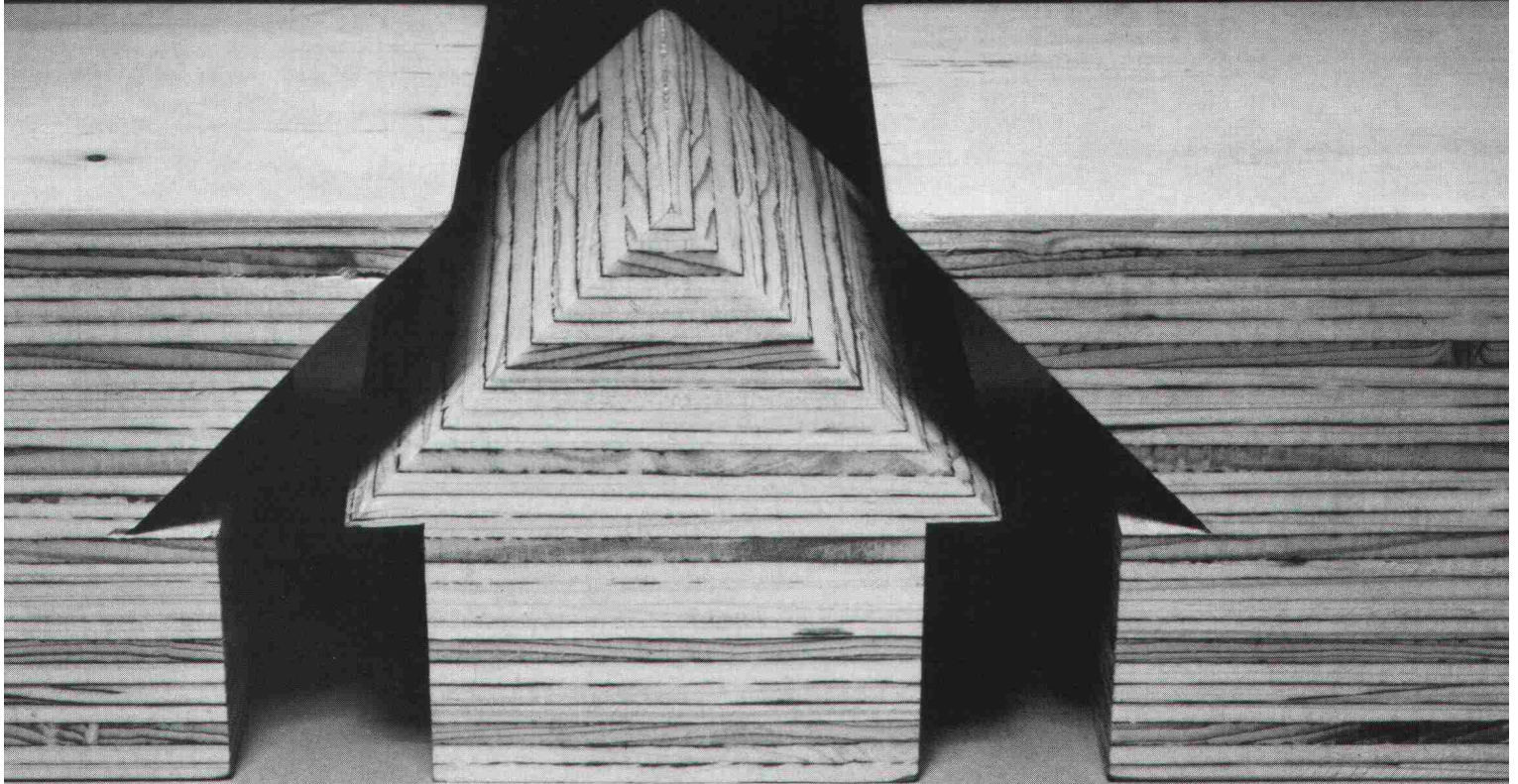
*Hochgesteckte Ziele konnten durch
neue Produktionstechniken erreicht werden.*



gonon

gonon
Kunststoffwerk AG
CH-8226 Schleithelm SH
Telefax 053/95 17 25

FÜR NEUE DIMENSIONEN IM HOLZBAU



Fachleute sind sich einig: KERTO SCHICHTHOLZ ist eine revolutionäre Neuentwicklung eines aussergewöhnlichen Holz-Werkstoffes. KERTO SCHICHTHOLZ wird aus Nadel-



holz-Schäl furnieren von je ca. 3 mm Stärke aufgebaut und als wetterfest verleimte «Endlosplatte» produziert. Maximale Länge: 23 m. Maximale Breite: 1,8 m.

10 verschiedene Stärken: von 27 mm bis 75 mm. Ein patentiertes Konstruktions-Verfahren verleiht dem KERTO SCHICHTHOLZ überragende – bisher unerreichte – technische Werte und eine aussergewöhnliche Formbeständigkeit. Ob KERTO SCHICHTHOLZ für Balken-Konstruktionen oder als Flächen-Elemente verwendet wird – die Platten können problemlos und mit grosser Genauigkeit in jede gewünschte Form geschnitten werden.

KERTO FURNIER-SCHICHTHOLZ sollten Sie unbedingt kennenlernen! Rufen Sie einfach an: 056 45 45 45.

... und in diesen Anwendungen hat sich KERTO-FURNIER-SCHICHTHOLZ bereits bestens bewährt:

- Tragkonstruktionen
 - Altbausanierungen
 - Industrieböden
 - Flachdach-Unterkonstruktionen
 - Brücken/Stege
 - Wintergärten
 - und vieles andere mehr!
- Verlangen Sie die ausführliche Referenzliste!

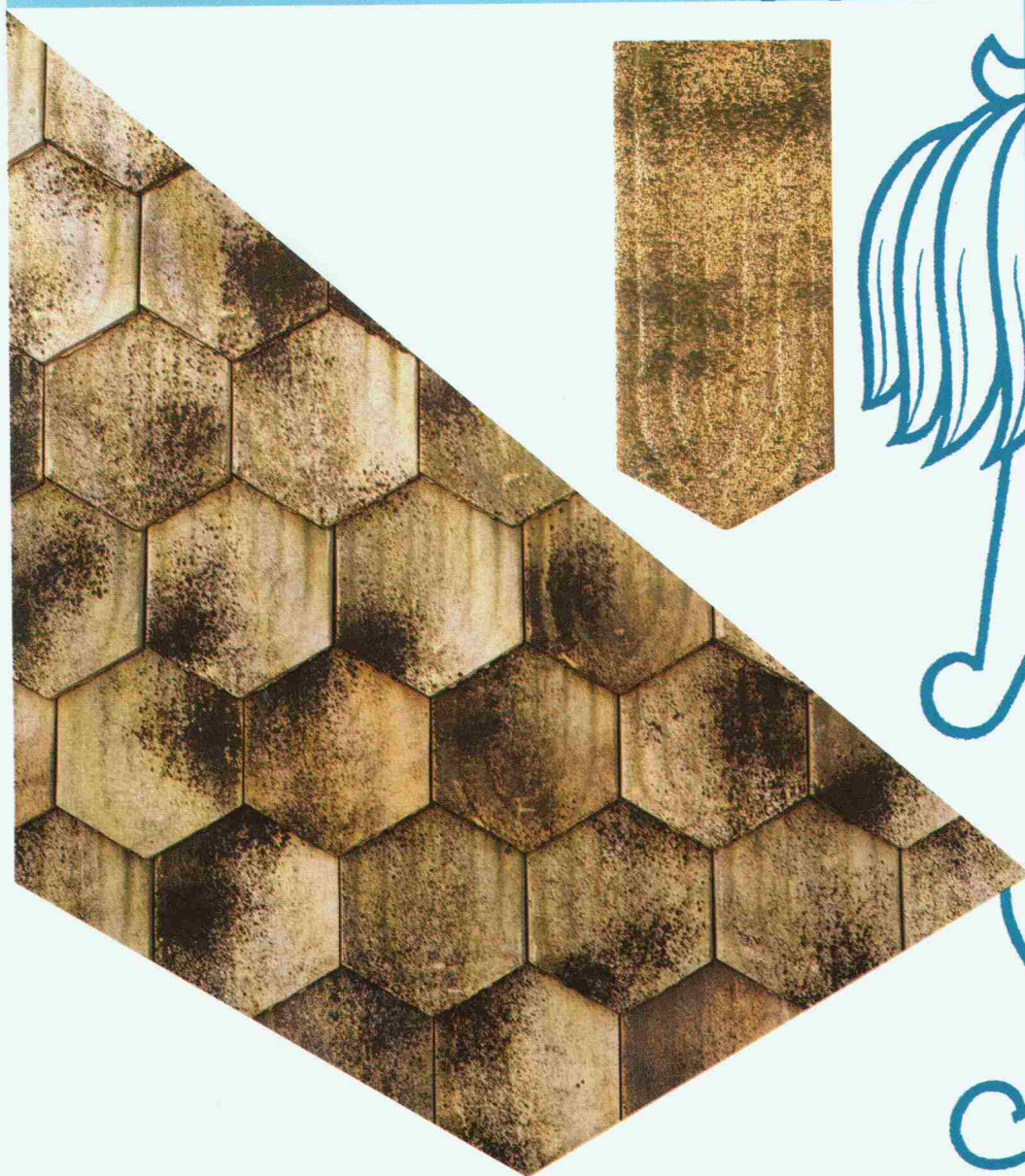
HESS & CO. AG DÖTTINGEN/SCHWEIZ



Sperrholzfabrik • Multiplexplatten, Formsperrholz, Federleisten • CH-5312 Döttingen

Biber Turicum:

aus Istighofen



Der Löwe als Träger von Zürichs Wappenschild ist nicht mehr wegzudenken. Zürichs Schild nach oben, seit unzähligen Jahren Wind und Wetter trotzend, sind die Ziegeldächer mit ihrem vielgepriesenen Eigenleben. Herrührend von der Beschaffenheit des Zürcher Lehms aus den ehemaligen Gruben am Fusse des Üetliberges.

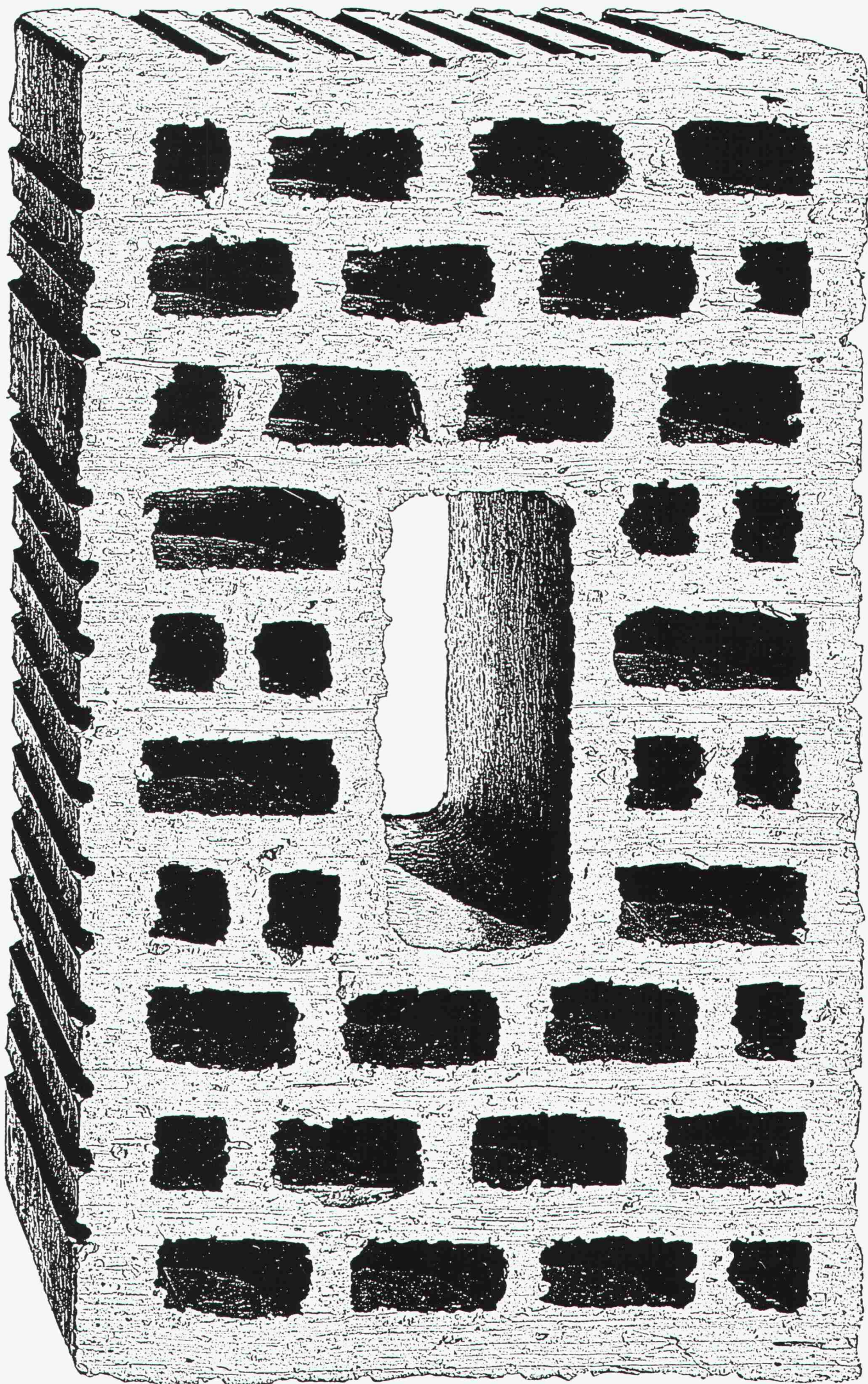
Der Biber TURICUM® entspricht in Form und Farbe dem früheren Handziegel. Das spezielle Fabrikationsverfahren, die raffinierte Oberfläche und die auf Gelb gewichtete Farbmischung, verleihen dem Biber TURICUM® das unverwechselbare Aussehen des alten Zürcher Ziegels.

Mit einer Biber TURICUM® Ziegelmischung ist Gewähr gegeben, Reiz und Charme des alten Zürcher Daches aus hochwertigem, frostbeständigem und modernem Material mit der garantierten Sicherheit über Jahrzehnte fortleben zu lassen.

Postfach, 8021 Zürich, Tel. 01 468 21 11

ZZ

ZÜRCHER ZIEGELEIEN



Wir haben die Software dazu.

Unsere Software für das Bauwesen ist so sensationell wie ein ganz gewöhnlicher Backstein. Sie ist ebenso grundsolide, ebenso praxiserprobt, ebenso vielseitig verwendbar, ebenso einfach in der Handhabung, ebenso ausbaufähig und ebenso zukunftsicher. Und genau darauf kommt es uns an. Wir sind selber vom Fach und entwickeln unsere Software-Bausteine als reine Arbeitsmittel. Damit Sie im täglichen Einsatz darauf bauen können. Von der Entwurfs- und Planungsstufe bis zur Realisation und darüber hinaus bis zur Verwaltung von Liegenschaften. Unsere aufsehenerregend alltagstauglichen Pro-

gramme gibt es für alle Bereiche des Bauwesens. Was auch immer direkt oder entfernt mit Backsteinen zu tun hat – wir haben die Software dazu: Unsere Software. Für Architekten: Devisierung, Baubuchhaltung, Auftragskontrolle, Elementkostengliederung und CAD. Für Bauingenieure: CAD Strakon, Stabstatik, Stahlbeton, Grundbau, Bauphysik und Vermessung. Für Baumeister: Vorkalkulation, Offertwesen, Ausmessen, Akkord- und Regiefakturierung. Für Gärtnermeister: Gesamtlösung. Für Liegenschaftsverwaltungen: Gesamtlösung.

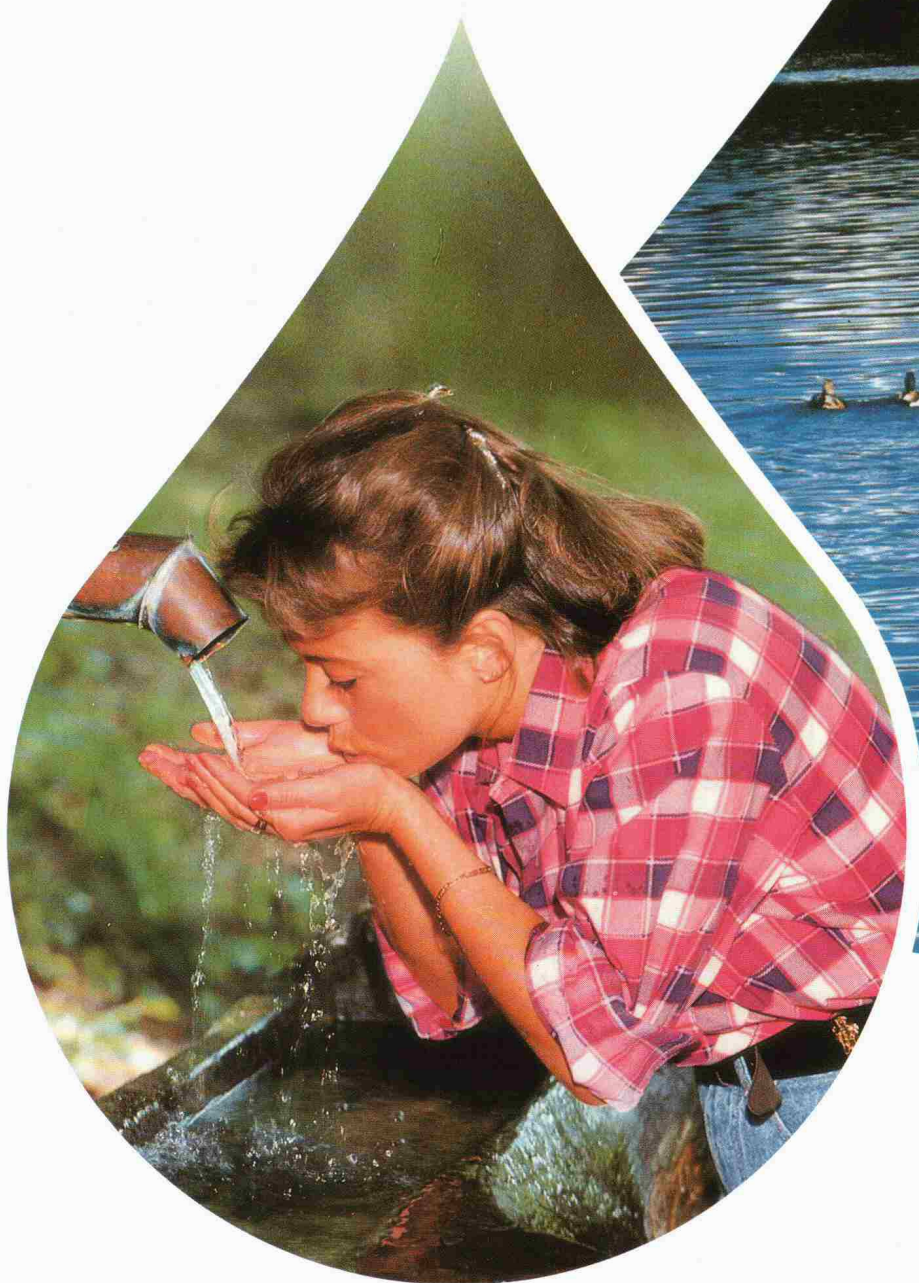
HEINIGER
& PARTNER AG

Unsere Software

Vorfürhungen: Wetzikon 15.10.91, Bern 17.10.91, Pontresina 22.10.91, Chur 23.10.91, St. Gallen 24.10.91, Brig 29.10.91, Thun 30.10.91, Burgdorf 31.10.91, Winterthur 5.11.91, Aarau 6.11.91, Zürich 7.11.91, Biel 12.11.91, Solothurn 13.11.91, Liestal 14.11.91, Luzern 19.11.91, Zug 20.11.91, Wetzikon 21.11.91, Bern 26.11.91. Rufen Sie uns an für weitere Informationen. Heiniger & Partner AG, IBM PS/2 Business Center, Hofstrasse 96a, 8620 Wetzikon 1, Telefon 01/932 11 31, Fax 01/932 34 77, Multitec-Heiniger AG, Wankdorffeldstr. 68, 3000 Bern 22, Telefon 031/42 78 78, Fax 031/42 74 09.

Für eine lebenswerte Umwelt mit sauberen Gewässern – **PCI-Apolastic®** !

Das Gewässerschutz-Beschichtungs-System für Betonabfängwannen und -räume bei der Lagerung wassergefährdender Stoffe.



Überall dort, wo wassergefährdende Flüssigkeiten gelagert, hergestellt oder verarbeitet werden, muß gewährleistet sein, daß Grundwasser und Oberflächengewässer nicht gefährdet werden.

PCI-Apolastic® ist das sichere, dauerhafte Beschichtungs-System mit IfBt-Prüfzeichen für alle wassergefährdenden Gruppen der BPG.

1915.35

Coupon Bitte senden Sie mir Ihre Unterlagen über das PCI-Apolastic-System

Name _____ Firma _____

Straße _____ PLZ _____ Ort _____

Poly-Bauchemie AG, Postfach 618, 8401 Winterthur

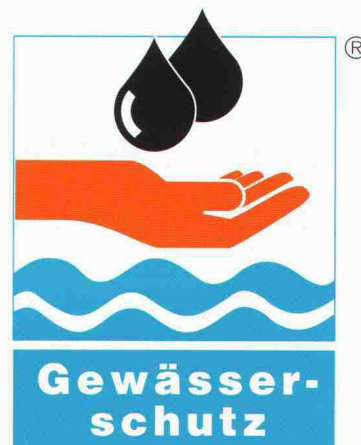
PCI®

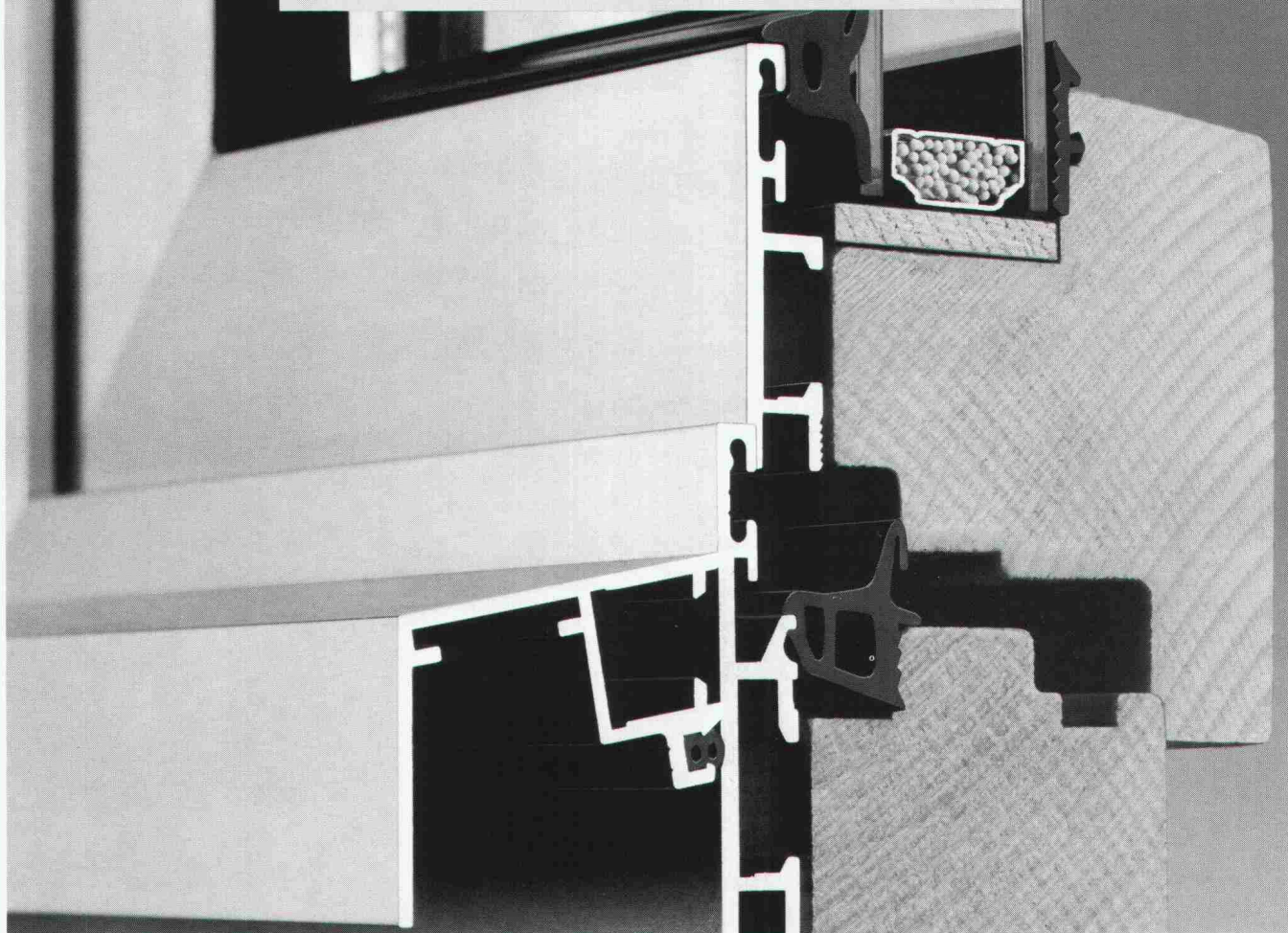
Poly-Bauchemie AG

Postfach 618 · 8401 Winterthur

Telefon 052/37 28 28

Telefax 052/37 37 47

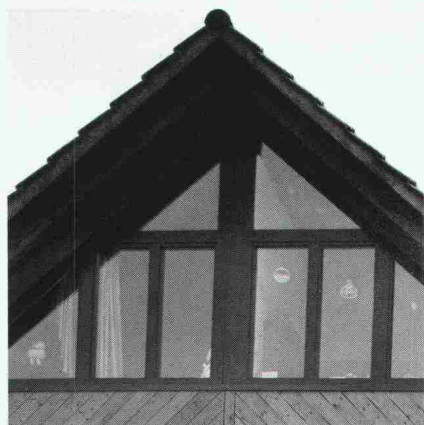




Holz/Metall-Fenster...

...sind die gekonnte Verbindung von Schönheit und Qualität – von wohntonem Gestaltungsmittel und langlebigem, wartungsfreiem Fassadenelement für Neubau und Altbausanierung.

Während der wetterfeste Alu-Aus-senteil in jeder Farbe nach Mass



von uns geliefert wird, gestaltet der Schreiner den Holz-Innenteil passend zum Raum. Schall- und Wärmedämmung dieser modernen, isolierverglasten Bauelemente lassen keine Wünsche offen.

Freie Gestaltungsmöglichkeiten

Form, Grösse und Öffnungsart sind beim Holz/Metall-Fenster von Schweizer kaum Grenzen gesetzt. Parallelkipp- oder Hebeschiebefenster und -türen, Dachgiebel-, Drei- und Vieleckfenster, Falttüren und ähnliches werden genau nach den Wünschen von Architekt und Bauherr angefertigt. Farbe und Verglasungsart dieser absolut dichten Holz/Metall-Fenster sind ebenfalls frei wählbar.

Ideal auch für Altbausanierungen

Für die sanfte Sanierung von einfach- und doppelverglasten Altbau-

fenstern – ohne Unterbruch der Raumnutzung – haben wir neben den kompletten Austauschfenstern einen speziellen, preiswerten Renovationsrahmen entwickelt. Er wird einfach auf den vorhandenen Holzrahmen montiert; ohne Beschädigung der Wände und Fassaden und ohne Spitz-, Verputz- und Malerarbeiten!



Ernst Schweizer AG, Metallbau, 8908 Hedingen

Schweizer

Ernst Schweizer AG, Metallbau
8908 Hedingen
Telefon: 01 763 61 11, Telefax: 01 761 88 51

Bitte senden Sie uns Unterlagen über:

- ☐ Holz/Metall-Fenster
- ☐ Holz/Metall-Renovationsrahmen
- ☐ Glasfaltwände und Wintergärten
- ☐ andere Unterlagen

Firma: _____

Telefon: _____

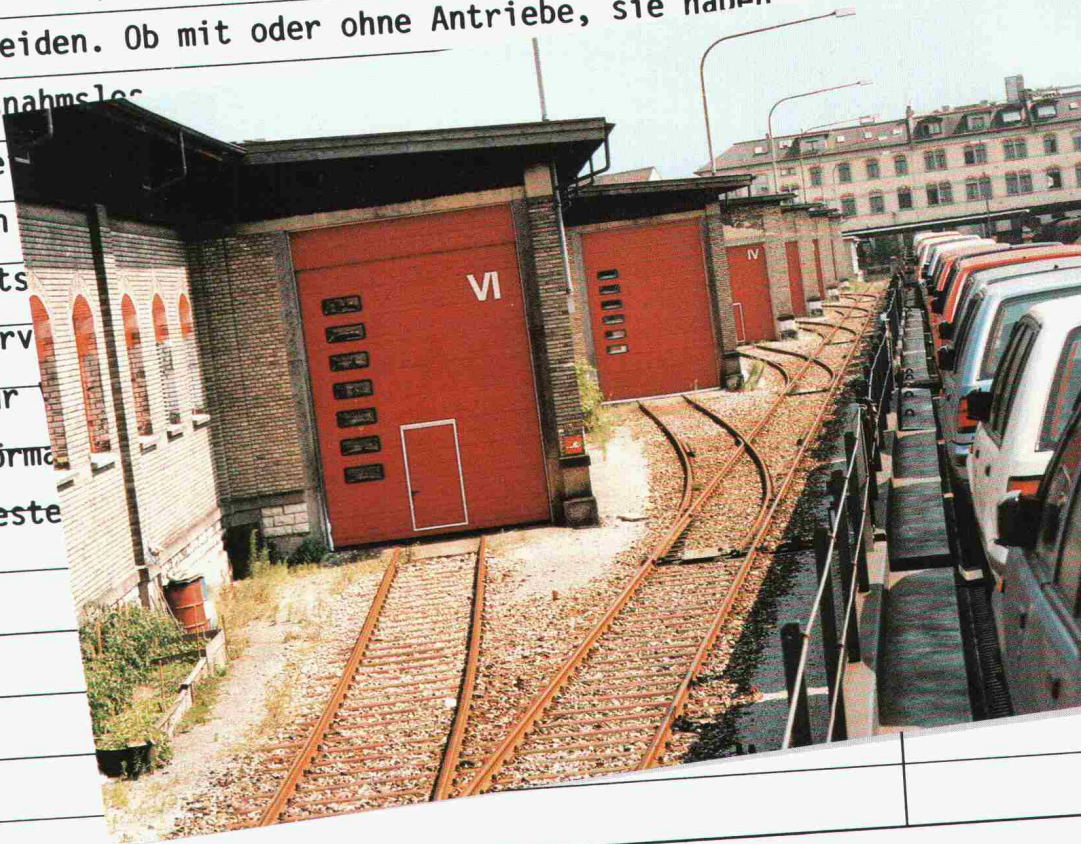
Name: _____

Strasse: _____

PLZ/Ort: _____



| | | | | | | | | | |
|---------------------|----------------|---|--------------|--|---------|--------------|-------------------|------------------------|-----------------------------|
| Seite/Int. Nr. 1 | | Besteller HF/Km | Lieferung an | Stück 21 | Einheit | Bestelldatum | Endtermin Gel. | Auftragsnummer 3412 | |
| Zeichnung | | | | Gegenstand | | | AVVS | Kennziff. | Artikelnummer Vs. V. 012 |
| | | | | Einbau der neuen Tore in den Werkstätten-Hallen | | | | | |
| Beendet am | Zwischentermin | Auszuführende Arbeiten/Bemerkungen | | | | | | | |
| 18.7. | | Die grosse Anzahl von über 20 Toren erforderte eine seriöse Abklärung. Die guten Erfahrungen mit Hörmann-Toren, die wir beim Umbau des Güterbahnhofes Zürich gemacht haben, liessen uns wieder für die qualitativ hochstehenden Hörmann-Tore entscheiden. Ob mit oder ohne Antriebe, sie haben ausnahmslos breitenents Serv zur Hörma beste | | | | | | | |



Sie haben die Wahl, wir die Auswahl: Das gezielte Angebot des HÖRMANN-Tor-Programms umfasst auch die individuell angepasste Lösung Ihrer Torprobleme im Industrie-, Gewerbe- und Privatbereich. Und dies in höchster

Qualität und mit einem kundenfreundlichen Vertriebssystem: Verkauf, Einbau und Service der HÖRMANN-Tore erfolgen ausschliesslich über unsere Vertrauensfachleute in Ihrer Nähe. Fordern Sie das Tor-Know-how an bei



HÖRMANN
Bauelemente AG
Industriestrasse 49:
4703 Kestenholz
Tel. 062 - 63 25 85

HÖRMANN-Regionalvertretungen in Ihrer Nähe:

AG: Estermann Metallbau, Oberkulm, 064 - 46 16 31; **P.** Hüsser, Metallbau, Rudolfstetten, 057 - 33 19 37; **P.** Müller Metallbau, Riniken, 056 - 41 53 59; **BE:** Rebsamen Metallbau, Biberen, 031 - 751 09 59; **H.** Krebs, Torbau, Boll, 031 - 839 05 62; **M.** Minder AG., Torbau, Wyssachen, 063 - 76 10 76; **M.** Moser Metallbau AG, Biel, 032 - 42 25 26; **R.** Rubin und Trummer, Mech. Werkstätte, Frutigen, 033 71 15 31; **M.** Michel AG Metallbau, Goldswil, 036 - 22 57 95 **BS/BL:** Wirz Metallbau AG, Basel, 061 - 311 38 29; **FR:** J. Spicher SA, constr. métalliques, Fribourg, 037 - 24 02 31; **GR:** OWI Wildhaber Baubedarf, Sargans, 085 - 25 1 21; **JU:** Linder Guedou, atelier de serrurerie, Delémont, 066 - 22 87 16; **LU:** Bürlü Tor- und Antriebstechnik AG, Sursee, 045 - 21 20 66; **NE:** Portabri SA, portes industrielles, Marin, 038 - 33 38 22 **SG/TG/AI/AR/GL/GR/FL:** Traber AG, Garagen- und Industrietore, Goldach, 071 - 40 11 40; **SH/ZH:** Stecher Metallbau, Fehraltorf, 01 - 954 12 70; **SO/AG:** AFL-Schlittler AG, Stahl- und Metallbau, Däniken/Olten, 062 - 65 23 24; **SO/BE:** A. Herger, Metall- und Torbau, Laupersdorf, 062 - 71 35 25; **SZ:** Kälin und Hiestand AG, Pfäffikon, 055 - 48 18 20; **SZ/NW/OW/UR/ZG:** A. Müller, Metallbau, Goldau, 041 - 82 24 31; **TI:** Valli, Metalcostruzioni SA, Biasca, 092 - 72 33 83; **VD/GE:** J.-C. Viglino SA, constructions métalliques, Chavornay, 024 - 41 46 16; **VS:** Fercher Metallbau AG, Lalden, 028 - 46 40 21; **Gard Louis,** constructions métalliques, Sierre, 027 - 56 12 24; **ZH:** Weber Bauelemente, Weininden, 01 - 750 25 51

Ja, senden Sie mir kostenlos Informationen über das umfassende HÖRMANN-Tor-Programm

Firma

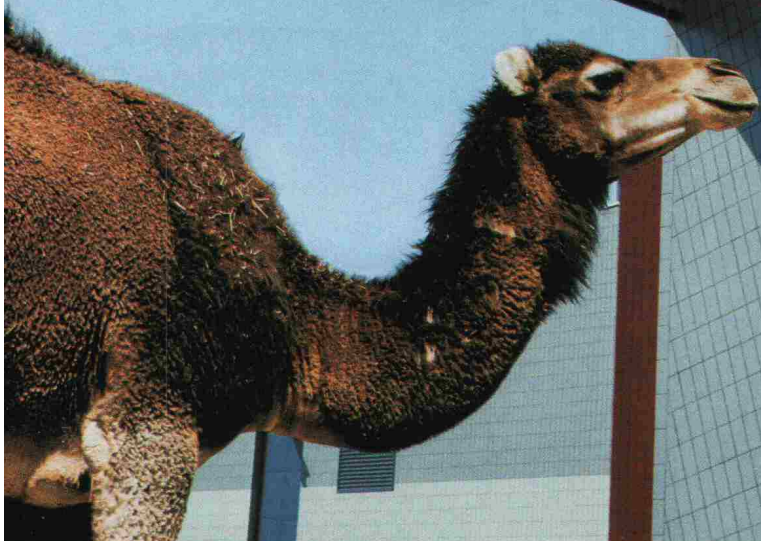
Name

Adresse

PLZ / Ort

Telefon

**Welches Material ist diesem Höcker
sehr verwandt?**



Serie CHROMA, 240 x 115 x 8 mm (Wasserwerk Crepieux, Planung: S.C.P.A., Batton+Roustit, F-Lyon)

CHROMA von BUCHTAL. Hier einmal an der Fassade. Wie der Schwielensohler, genannt Dromedar (*Camelus dromedarius*), ist CHROMA für Klimaschwankungen wie geschaffen. Mit dem Unterschied, daß CHROMA ein nahezu unerschöpfliches Farben- und Formatspektrum bietet. Und auch in puncto Langlebigkeit ein Plus besitzt. In bezug auf die natürliche Herkunft besteht zwischen beiden allerdings wieder volle Übereinstimmung. Echtes Steinzeug von BUCHTAL ist Natur.

Senden Sie mir Informationen über:

☐ CHROMA ☐ BUCHTAL-Gesamtprogramm

Name _____

Straße _____

PLZ/Ort _____

SLA/B35/06 91

BUCHTAL
QUALITÄTS-KERAMIK



Deutschspr. Schweiz u. Tessin, D. Jost, Zumhofhalde 44,
CH-6010 Kriens, Tel.: (041) 455773, Fax: (041) 452371
W-Schweiz, Bern und Solothurn, W. Treppe, Chemin du Plan 8,
CH-1092 Belmont, Tel.: (021) 297324, Fax: (021) 298222

Verlegen und vergessen.



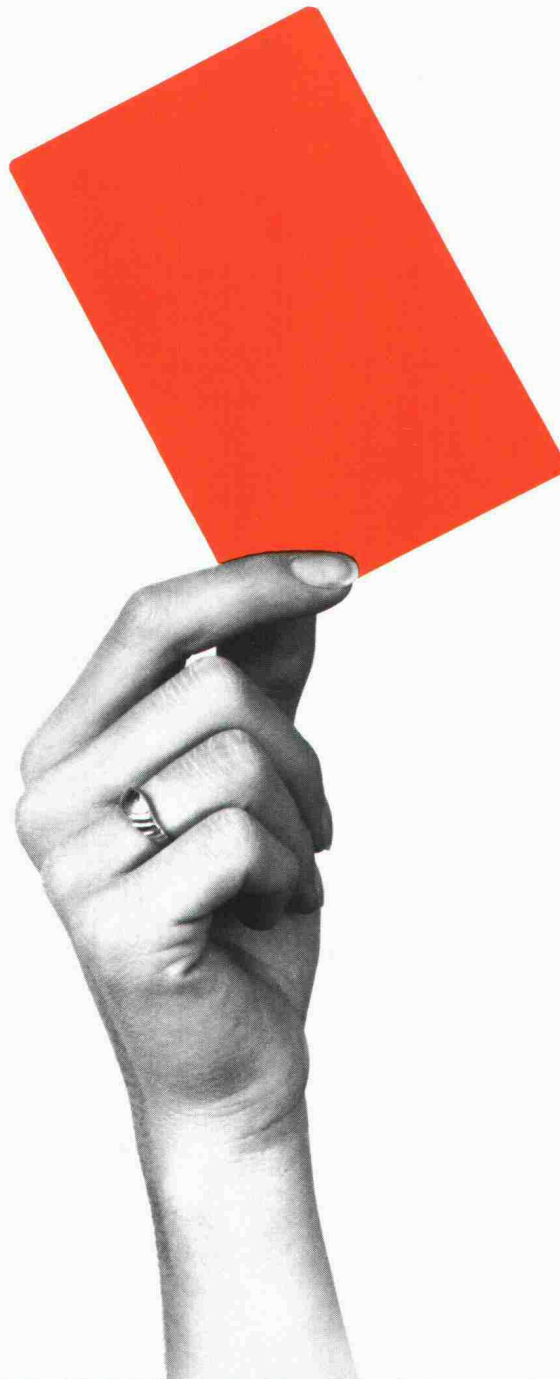
Nur dort, wo unser Abwasser die Kläranlage ohne Verluste erreicht, können die Verantwortlichen auch wirklich ruhig schlafen. Mit den seit Jahrzehnten bewährten Materialeigenschaften und ihrer spezifischen Dichtheit tragen Eternit-Kanalisationssysteme aktiv zum Schutz unseres Grundwassers bei.

Machen Sie jetzt den Anfang mit einem Anruf bei Eternit. Wenn auch Sie Ihre Kanalisationen mit Sicherheit zu einem guten Ende führen möchten.



Das Eternit-Kanalisationssystem bietet Sicherheit – denn Grundwasser-Schutz verträgt keine halben Sachen!

Wir zeigen dem Rost die



Stahl, der meistverbreitete Werkstoff, hat eigentlich nur einen Nachteil. Ein Nachteil, der uns jährlich satte fünf Milliarden Franken kostet: Stahl rostet. Die zeitgenössische Architektur setzt deshalb auf Feuerverzinken. Feuerverzinktes Metall ist für Jahrzehnte vor Rost sicher. Zu-

sätzliche Sicherheit — und das erst noch in jeder beliebigen Farbe! — bringt das moderne Duplex-Verfahren. Wir zeigen dem Rost die rote Karte. Informieren Sie sich bei der Vereinigung Schweizerischer Verzinkereien,

FEUERVERZINKT

Denn was rostet, das kostet.

Marktgasse 55,
3011 Bern,
Tel. 031 22 61 52.

CAD für's moderne Projektierungsbüro

Reissschienen sehen heute anders aus und heissen jetzt **GDS**!

Nichts gegen Ihre Reissschiene.
Sie wird Ihnen hin und wieder
sicher noch weiterhin gute
Dienste leisten.

Doch für Konzeption, Planung
und Routinearbeiten gibt es
etwas geradezu Befreiendes:
GDS – eine Software, die
Ihnen den Einstieg ins
«Computer Aided Design»
einfach macht. **GDS** ist profes-
sionell, preiswert und zuge-
schnitten auf die Bauwirtschaft.



Vom Wettbewerb über das
Angebot bis zur Bauplanung
hilft Ihnen **GDS** ohne grosse
Umtriebe bei der Erstellung

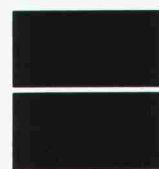


aller notwendigen Unterlagen.
Es wurde von McDonnell-
Douglas entwickelt und von
Suter + Suter an die schwei-
zerischen Planungsnormen
angepasst.

GDS heisst: handliche Hard-
ware, komfortable Software,
vernünftige Kosten. Haben Sie
Appetit auf mehr? Kein
Problem. Gerne stellen wir
Ihnen weitere Informationen
zur Verfügung:

MOR Rechenzentrum AG,
z.Hd. Herrn M. Ryhn, Gemsen-
strasse 2, 8006 Zürich.

Oder rufen Sie uns doch ein-
fach an: 01 363 70 10



MOR
Design Systems

Hartbeton

ist nicht immer

Hartbeton

Wenn Sie sicher sein wollen:

Kontrollen der VSHU | ASESI
garantieren die Ausführungsqualität
von Hartbetonbelägen

gemäss Leistungsverzeichnis und SIA Norm 252

Vereinigung Schweizer Hartbetonbelags-Unternehmer

Die Mitglieder der VSHU/ASESI bieten Gewähr für Ordnung im Submissionswesen und für die Einhaltung von Leistungs- und Qualitätsbeschrieben (Leistungsverzeichnis VSHU/ASESI und SIA Norm 252). Sie unterstützen die Arbeit eines Kontrollausschusses für korrekte Arbeitsausführung.

VSHU | ASESI-Mitglieder sind:

Region Ostschweiz

Euböolithwerke AG
 9500 Wil
 Tf 073-23 69 44

Euböolithwerke AG
 8050 Zürich
 Tf 01-311 72 23

Piechter & Fuchs AG
 8413 Neftenbach
 Tf 052-31 33 93

Fürst & Naef AG
 8026 Zürich
 Tf 01-241 69 31

Eugen Kramer AG
 8048 Zürich
 Tf 01-431 64 55

Reposit AG
 8403 Winterthur
 Tf 052-27 17 21

Scheuermann AG
 9403 Goldach
 Tf 071-41 46 44

Walo Bertschinger AG
 8023 Zürich
 Tf 01-740 40 43

Region Mittelland

Euböolithwerke AG
 4601 Olten
 Tf 062-26 33 33

Novastrada SA
 6900 Lugano
 Tf 091-23 52 81

Walo Bertschinger AG
 5000 Aarau
 Tf 064-22 24 53

Walo Bertschinger AG
 4009 Basel
 Tf 061-301 28 39

Walo Bertschinger AG
 6030 Ebikon
 Tf 041-33 28 66

Region Bern

Euböolithwerke AG
 3700 Spiez
 Tf 033-54 55 15

Frutiger AG
 3601 Thun
 Tf 033-26 66 66

Isolationen AG
 3000 Bern 5
 Tf 031-25 06 36

Jura Strassen & Beton AG
 4500 Solothurn
 Tf 065-22 08 33

Walo Bertschinger AG
 3015 Bern
 Tf 031-32 21 21

Weiss & Appetito AG
 3018 Bern
 Tf 031-34 23 24

Region Westschweiz

Balzan & Immer SA
 1007 Lausanne
 Tf 021-24 99 91

Euböolith SA
 1800 Vevey
 Tf 021-921 84 31

Tonello SA
 1004 Lausanne
 Tf 021-24 22 58

Walo Bertschinger SA
 1004 Lausanne
 Tf 021-691 24 61

COUPON

zum Bezug eines **Antrag-Formulars** für die
 Kontrolle einer Hartbetonbelags-Ausführung

Firma

Adresse

Ort mit PLZ

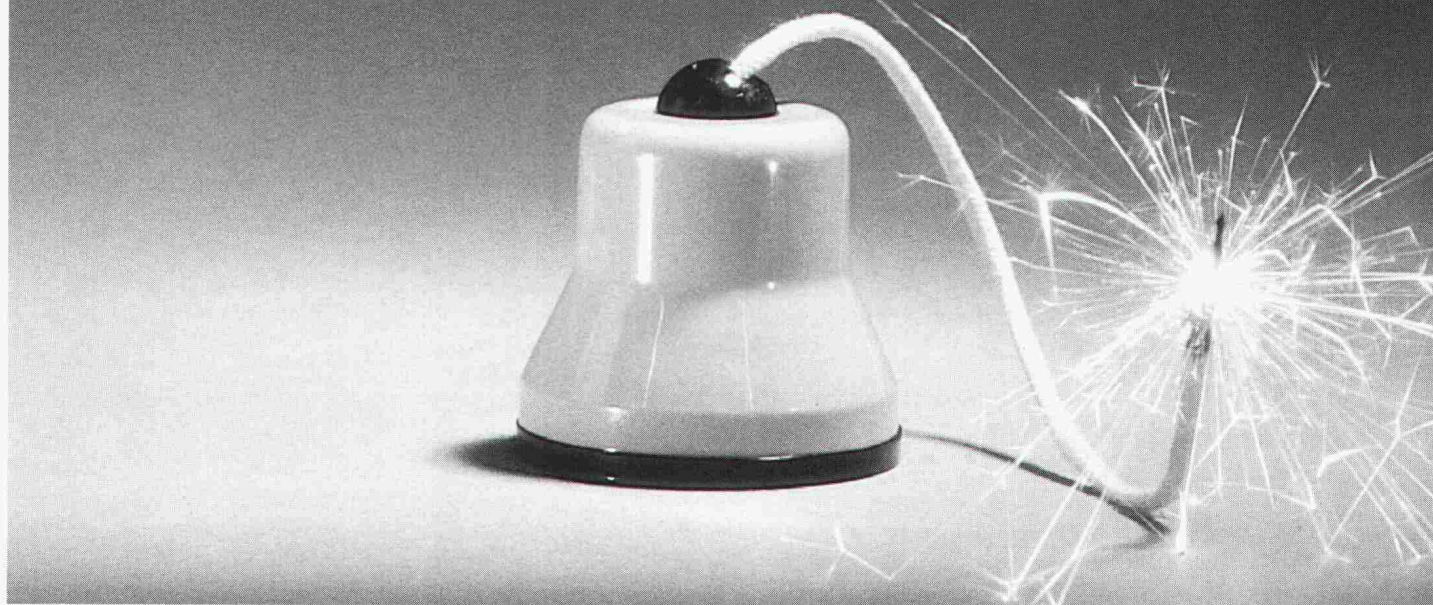
Telefon

Ausschneiden und an die VSHU/ASESI senden.



Vereinigung
 Schweizer Hartbetonbelags-Unternehmer
 Postfach
 4601 Olten
 Telefon 062-26 10 53
 Telefax 062-26 33 37

NB: Die ersten 50 Kontrollen (pro Firma eine) an Objekten von je mindestens 2000 m² erfolgen gratis!



Hat Ihr Devis-Experte die Kostenexplosion im Griff?

Unser Erfolgs-Programm BAU2000 entschärft die Zeitbombe «Fehl kalkulation» schon beim Devisieren. Weil das Erfassen, Vergleichen und Kontrollieren aller Leistungen gemäss NPK BAU 2000 von CRB ganz einfach sicherer funktioniert. Ganz zu schweigen von der bombensicheren Wirtschaftlichkeit von Baubuchhaltung, Raumbuch, Berechnung nach Elementen und Nachkalkulation. Bombenerfolge gar garantiert BAU2000 in Verbindung mit unserem CAD-Programm RIBCON. Ergreifen Sie die Chance. Anruf genügt.

BAUCAD AG

Erfolg kalkulierbar.



AGI

AG für Isolierungen

Zürich 01/311 63 63

Basel 061/312 87 44

Bern 031/25 25 93/94

Luzern 041/89 32 32

Solothurn 065/23 51 81

Winterthur 052/25 12 34

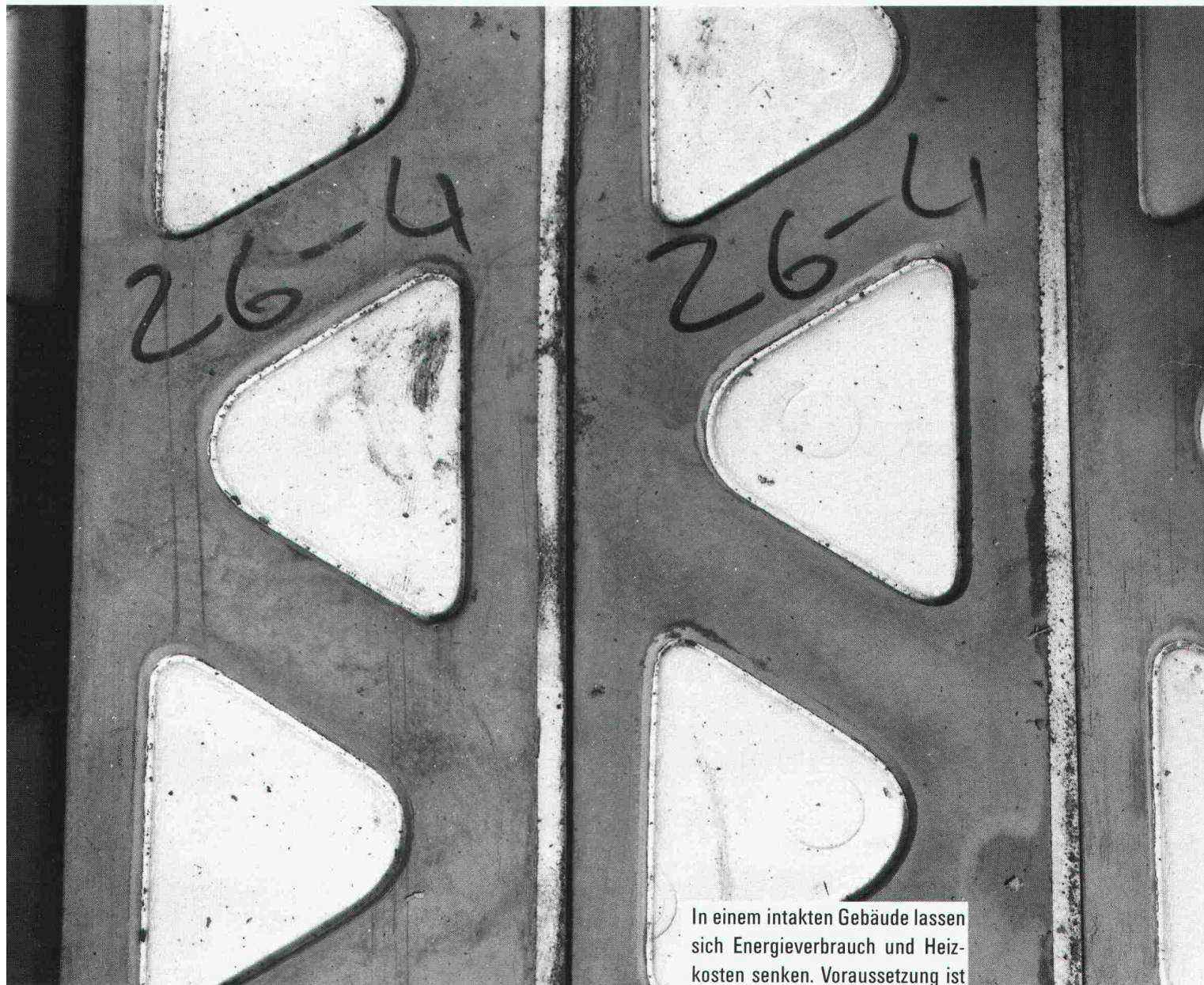
St. Gallen 071 / 31 58 31

Technische Isolierungen

Heizung, Kälte, Sanitär, Lüftung
Industrieanlagen, Kälterohrschellen

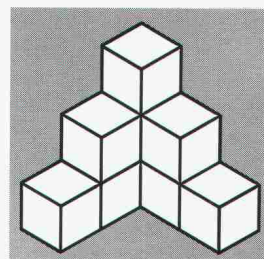
**Brandschutz
Kälte, Kühlräume
Bauisolierungen**

Bauen Sie der Kälte keine Brücken



In einem intakten Gebäude lassen sich Energieverbrauch und Heizkosten senken. Voraussetzung ist eine hochwertige, fachmännisch verlegte Isolation zur Vermeidung von Kältebrücken. Als Profi verwenden Sie deshalb Thermo-Mauerwerk-Elemente.

Die HG COMMERCIALE führt eine grosse Palette verschiedener Typen in diversen Massen.



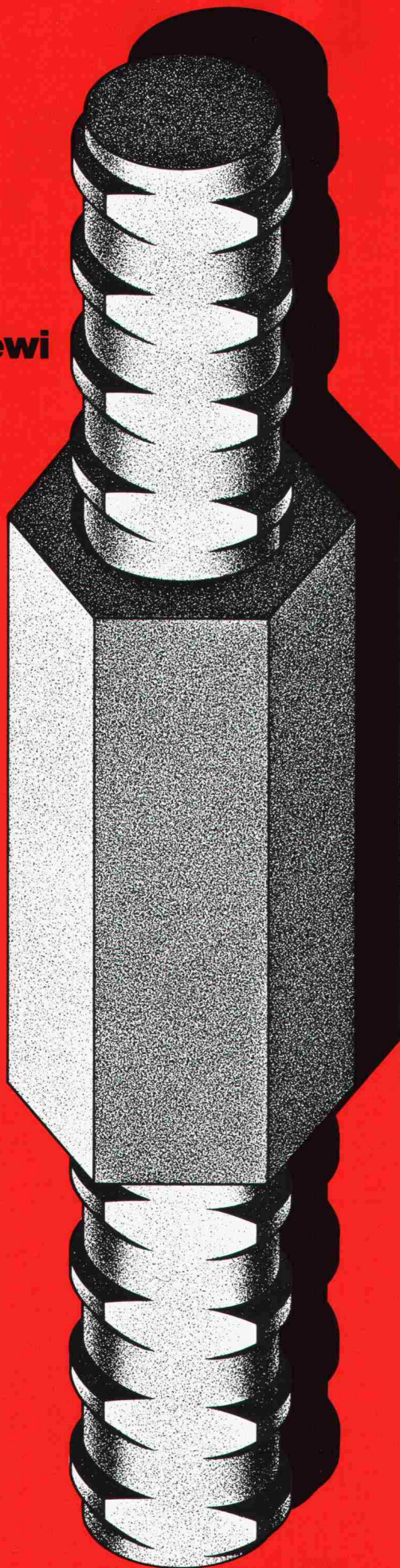
HG COMMERCIALE

Für zeitgemässes Bauen

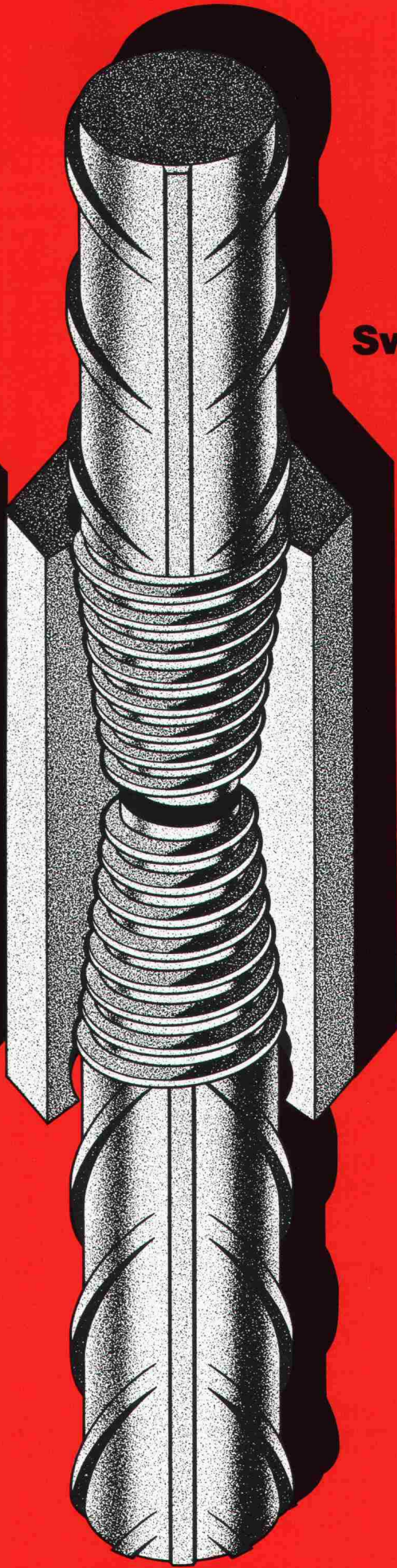
Hauptsitz: Zürich 01 242 43 11, Geschäftsstellen: Arbon-Frasnacht 071 46 74 70, Basel 061 331 40 10, Bern 031 25 71 71, Biel-Bienne 032 23 35 23, Chur 081 24 11 51, Corcelles NE 038 31 55 55, Fahrweid BCL 01 748 21 55, Genestrerio 091 47 20 87, Genève 022 43 85 50, Giubiasco 092 27 27 21, Givisiez 037 83 14 14, Grono 092 82 28 72, Ibach SZ 043 21 20 92, La Chaux-de-Fonds 039 25 11 11, Landquart 081 51 26 26, Lausanne 021 24 62 51, Le Prese 082 5 02 84, Locarno 093 31 11 38, Lugano-Pregassona 091 51 41 35, Luzern 041 44 41 44, Martigny 026 22 31 21, Oberriet SG 071 78 16 51, Olten 062 32 84 84, Schaffhausen 053 333 131, Steinhausen 042 41 71 41, St. Gallen 071 31 34 37, St. Gallen-Bruggwald 071 24 59 64, Tägerwilten 072 69 15 60, Villmergen 057 22 06 06, Vuippens 029 5 26 44, Wallisellen 01 830 45 43, Weinfelden 072 22 63 63, Zerne 082 813 70, Zürich-Giesshübel 01 462 24 64, Zürich-West 01 730 72 62, Naters Inderkummen & Schwyz AG 028 23 27 65

Wir verkuppeln...

Swiss Gewi



Swif



SpannStahl AG Swif AG

8340 Hinwil ZH
Telefon 01 937 10 20 Telefax 01 937 20 32

8712 Stäfa ZH
Telefon 01 937 44 75 Telefax 01 937 20 32

Zink trotzt dem Rost!

Zink verschafft Metallbau- und Stahlkonstruktionen das beste Image. Denn Feuerverzinken schützt Stahl wirtschaftlich und optimal.

Farbig heisst die Lösung Duplex (Zink + Farbbeschichtung). Die Synthese von Qualität und Ästhetik.

- Leistungsstark
- Grösstes Zinkbad der Schweiz
- Abhol- und Lieferservice
- Verlangen Sie Unterlagen

**VERZINKEREI AG
AARBERG**



3270 Aarberg, Tel. 032 82 23 85
Fax 032 82 31 19



PASSAVANT MAAG AG

Guss, Edelstahl, Beton

Postfach, 8032 Zürich
Zeltweg 44
Telefon 01/251 75 80
Telex 817875
Telefax 01/262 18 72

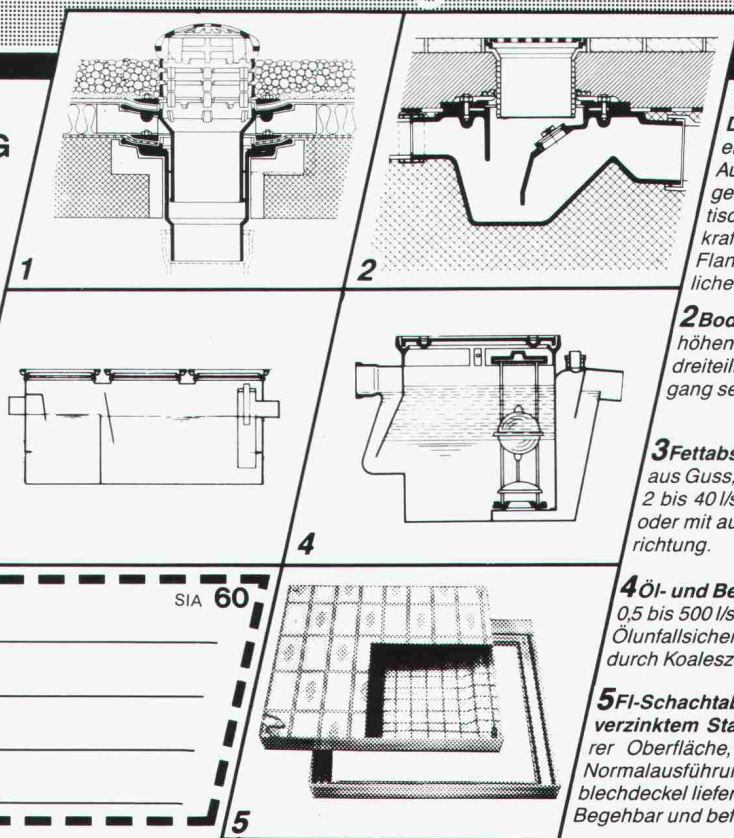
Unsere Stärke...

Beratung
+ Service
+ Qualität

= ... Ihr Gewinn

Adresse

SIA 60



1. PASSAVANT®

Dachwasserablauf aus Guss

ein- oder zweiteilig, höhenverstellbar mit Aufsatzringen, Kugel- oder Flachrost begehbar oder befahrbar, rund und quadratisch. Nicht nur Klebefläche, sondern kraftschlüssige Verbindung durch Flanschring. Mit senkrechtem oder seitlichem Abgang. **Vom VSA empfohlen**

2 Bodenwasserablauf «PASSAVANT»

höhen- und seitenverstellbar, ein-, zwei- oder dreiteilig. Aufsatzstücke mit CrNi-Rosten. Abgang seitlich oder senkrecht. **Vom VSA empfohlen**

3 Fettabscheider «PASSAVANT-LIPUREX»

aus Guss, Edelstahl, Stahl, Beton und Stahlbeton 2 bis 40 l/s. Auch mit integriertem Schlammfang, oder mit automatischer Spül- und Entleerungsvorrichtung. **Vom VSA empfohlen**

4 Öl- und Benzinabscheider «PASSAVANT»

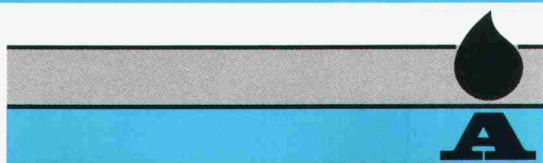
0,5 bis 500 l/s Leistung. Aus Guss, Stahl, Stahlbeton. Ölunfallsicherung. Alarmanlage. Nachreinigung durch Koaleszenzfilterstufe. **Vom VSA empfohlen**

5 FI-Schachtabdeckungen aus Aluminium

verzinktem Stahlblech und Chromstahl mit wählbarer Oberfläche, formschön, leicht und preisgünstig. Normalausführung und wasserdicht. Auch mit Riffelblechdeckel lieferbar. Begehbar und befahrbar bis 400 kN.

**HIER ERFAHREN
INGENIEURE GARANTIERT NICHTS
NEUES**

Wie ein tausendfach bewährter Durchstanzkorb aussieht, ist ihnen schliesslich altbekannt. Schliesslich haben sie praktisch Tag für Tag damit zu tun. Und dass das garantiert sichere Bewehrungs-System Dura heisst, wissen Praktiker seit eh und je. Genau so vertraut ist ihnen darum auch der gute alte Name des Herstellers: F. J. Aschwanden AG, Spezialprodukte für das Bauwesen, 3250 Lyss, Telefon 032 84 86 11, Fax 032 84 47 42.

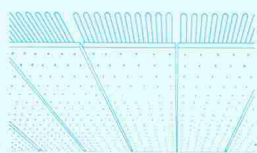


Aschwanden

K ü h l d e c k e

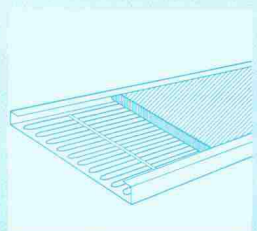
Abschied von der Hitze am Arbeitsplatz!

Die Kühldecke Stramax HEKA gönnt allen Hitzegeplagten eine stille und milde Kühlung: Ein feines Geflecht aus Kunststoffrohren kühlt gleichmässig den gesamten Deckenbereich. Der willkommene Effekt: ein behagliches Raumklima ohne lästige Zugluft



auch an den ausgeprägtesten

Hitzetagen. Stramax HEKA ist unabhängig vom Deckenfabrikat und lässt sich mit jeder beliebigen Metalldecke kombinieren. Auch die Integration in den



Deckenverputz ist möglich. Damit behält der Architekt im Neubau die volle Gestaltungsfreiheit im Deckenbereich. In bestehenden

Bauten lässt sich die Kühldecke auch nachträglich ohne Aufwand montieren. Interessiert? Dann verlangen Sie unsere Unterlagen!

Bitte informieren Sie mich ausführlich über die Kühldecke Stramax HEKA

Firma/Stempel:

Name:

Strasse:

PLZ/Ort:

Telefon:

A + T 8/91

TOBLER

Gebrüder Tobler AG,
Haustechniksysteme
Steinackerstrasse 10, 8902 Urdorf
Telefon: 01-734 34 22