

**Zeitschrift:** Schweizer Ingenieur und Architekt  
**Herausgeber:** Verlags-AG der akademischen technischen Vereine  
**Band:** 109 (1991)  
**Heft:** 35

## **Inhaltsverzeichnis**

### **Nutzungsbedingungen**

Die ETH-Bibliothek ist die Anbieterin der digitalisierten Zeitschriften auf E-Periodica. Sie besitzt keine Urheberrechte an den Zeitschriften und ist nicht verantwortlich für deren Inhalte. Die Rechte liegen in der Regel bei den Herausgebern beziehungsweise den externen Rechteinhabern. Das Veröffentlichen von Bildern in Print- und Online-Publikationen sowie auf Social Media-Kanälen oder Webseiten ist nur mit vorheriger Genehmigung der Rechteinhaber erlaubt. [Mehr erfahren](#)

### **Conditions d'utilisation**

L'ETH Library est le fournisseur des revues numérisées. Elle ne détient aucun droit d'auteur sur les revues et n'est pas responsable de leur contenu. En règle générale, les droits sont détenus par les éditeurs ou les détenteurs de droits externes. La reproduction d'images dans des publications imprimées ou en ligne ainsi que sur des canaux de médias sociaux ou des sites web n'est autorisée qu'avec l'accord préalable des détenteurs des droits. [En savoir plus](#)

### **Terms of use**

The ETH Library is the provider of the digitised journals. It does not own any copyrights to the journals and is not responsible for their content. The rights usually lie with the publishers or the external rights holders. Publishing images in print and online publications, as well as on social media channels or websites, is only permitted with the prior consent of the rights holders. [Find out more](#)

**Download PDF:** 16.01.2026

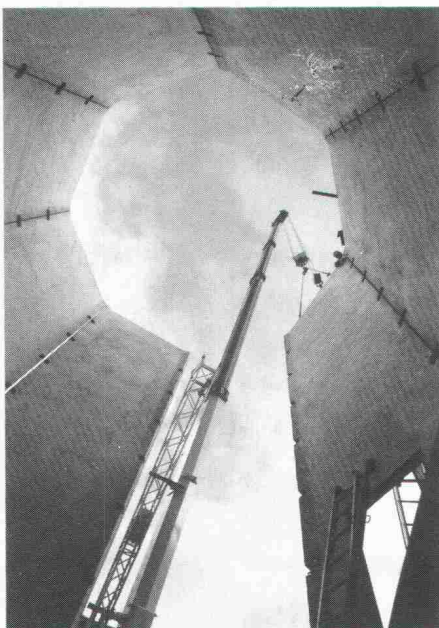
**ETH-Bibliothek Zürich, E-Periodica, <https://www.e-periodica.ch>**

## Zum Titelbild

Mit dem Namen BRUN Elementwerk, Emmen, werden bestimmte Vorstellungen beim Bau von BRUN-Behältersystemen verbunden. Im Vordergrund steht dabei die sorgfältige Auseinandersetzung mit den vielfältigen Problemen, die der Bau von Behältern mit sich bringt. Es ist wichtig zu wissen, dass BRUN-Behälter als Trinkwasserreservoir wie auch als Getreidesilos oder Klärschlammbecken eingesetzt werden können. Dass diese Bauweise wirtschaftlich ist und die vorfabrizierten «äusseren Schalen» technische Vorzüge aufweisen, hat sich bei der Vielzahl von Behältern, die im Betrieb sind, längst erwiesen. Das Titelbild zeigt einen im Bau befindlichen und 280 Kubikmeter fassenden BRUN-Holzschnittzilsilo, der der Abfallholzentorgung für die Holzverarbeitende Industrie dient. Sämtliche Abfallprodukte in Form von Hackschnitzeln, Sägemehl, Spänen usw. werden als Brennstoff zu Heizzwecken und zur Erzeugung von technischer Wärme verwendet. Eine mechanische Siloaustragung sorgt für einen störungsfreien Materialaustrag. Der YGNIS-LIGNOTHERM-Kessel von ca. 1 MW Spitzenleistung ist für eine automatische umweltfreundliche Verbrennung verantwortlich. Moderne elektronische Steuerungen der Gesamtanlage mit nachgeschaltetem Entstauber garantieren die sehr strengen Auswurfgrenzwerte der Luftreinhalteverordnung von Bund und Kanton. Der Behälter steht bei der Firma Kuralit in Leibstadt.

*Hersteller von Behälter-Systemen  
in Elementbauweise:*

*Brun Elementwerk AG, 6032 Emmen  
Telefon 041/55 16 16*



## Inhalt

<b>Zeitfragen</b>	<b>Das öffentliche Auftragswesen im EWR</b> <i>P. Rechsteiner, Bern</i>	811
<b>Informatik</b>	<b>Was soll das «A» in «CAAD»?</b> <i>W. Hüppi, Zürich</i>	813
	<b>Welche Zukunft hat CAD?</b> <i>J. Bernet, Zug</i>	816
<b>Preise</b>	<b>Priisnagel 1991</b>	819
<b>Wettbewerbe</b>	<b>Stade universitaire de St-Léonard, Fribourg (D)</b> <b>Wohnüberbauung Sagenbrugg, Baar ZG (E). Primarschulhaus in Grüşch GR (E). «Cras-des-Fourches», Delémont JU (E). Überbauung Amtshausgasse Süd, Erlach, Überarbeitung (E). Überbauung Curtin, Tarasp GR (E). Neubau Fela Hilzinger GmbH, Villingen-Schwenningen, Deutschland (E). Concours international pour la revitalisation de Samarcande URSS (E). Premio Internazionale di Architettura Andrea Palladio (E)</b>	824
<b>Rechtsfragen</b>	<b>Golfanlage nicht via Ausnahmewilligung</b>	830
<b>Hochschulen</b>	<b>Schweizerischer Schulrat tagte</b>	830
<b>GEP</b>	<b>Besuch der Heureka</b>	830
<b>Aktuell</b>	<b>Lagebeurteilung der Bauwirtschaft 1991/92. Wie geht's weiter beim Auffüllen ausgedienter Kiesgruben? Bauen und Planen braucht Information. Zwei Heimatschutzpreise für 1991. Bayerische Solarkraftwerke in Marokko? Fertigstellung der grössten Schrägseilbrücke Europas. Ganz kurz: Aus der Wirtschaft</b>	831
<b>SIA-Mitteilungen</b>	<b>Beschäftigungslage in den Ingenieur- und Architekturbüros</b>	834
<b>B-Seiten</b>	<b>Laufende Wettbewerbe und Ausstellungen. Veranstaltungen. Aus Technik und Wirtschaft</b>	B 125-128
<b>Impressum</b>	<b>am Schluss des Heftes</b>	

## Ingénieurs et architectes suisses

<b>Numéro 18/91</b>	Rédaction: rue de Bassenges 4, 1024 Ecublens, tél. 021/693 20 98	
<b>Technique ferroviaire</b>	<b>Choix du matériel roulant de Rail 2000 et d'AlpTransit</b> <i>par Werner Stohler et Martin Tinguely</i>	279
<b>Technique des transports</b>	<b>Lausanne: le Métro Ouest en service</b> <i>par Jean-Pierre Weibel</i>	285