

Zeitschrift: Schweizer Ingenieur und Architekt
Herausgeber: Verlags-AG der akademischen technischen Vereine
Band: 109 (1991)
Heft: 32

Werbung

Nutzungsbedingungen

Die ETH-Bibliothek ist die Anbieterin der digitalisierten Zeitschriften auf E-Periodica. Sie besitzt keine Urheberrechte an den Zeitschriften und ist nicht verantwortlich für deren Inhalte. Die Rechte liegen in der Regel bei den Herausgebern beziehungsweise den externen Rechteinhabern. Das Veröffentlichen von Bildern in Print- und Online-Publikationen sowie auf Social Media-Kanälen oder Webseiten ist nur mit vorheriger Genehmigung der Rechteinhaber erlaubt. [Mehr erfahren](#)

Conditions d'utilisation

L'ETH Library est le fournisseur des revues numérisées. Elle ne détient aucun droit d'auteur sur les revues et n'est pas responsable de leur contenu. En règle générale, les droits sont détenus par les éditeurs ou les détenteurs de droits externes. La reproduction d'images dans des publications imprimées ou en ligne ainsi que sur des canaux de médias sociaux ou des sites web n'est autorisée qu'avec l'accord préalable des détenteurs des droits. [En savoir plus](#)

Terms of use

The ETH Library is the provider of the digitised journals. It does not own any copyrights to the journals and is not responsible for their content. The rights usually lie with the publishers or the external rights holders. Publishing images in print and online publications, as well as on social media channels or websites, is only permitted with the prior consent of the rights holders. [Find out more](#)

Download PDF: 02.04.2026

ETH-Bibliothek Zürich, E-Periodica, <https://www.e-periodica.ch>

Zum Titelbild

Tonziegel

Durch die Verwendung eines natürlichen Rohstoffes hat sich das Ziegeldach seit Generationen bewährt und einen besonderen Stellenwert erworben. Die Zuverlässigkeit und die natürliche Schönheit der Tonziegel prägen unsere Dachlandschaften auf eindrücklich harmonische Weise. Die Vielfalt der heute produzierten Tonziegel ermöglicht es, dieses Bild auch in Zukunft zu erhalten und weiterzugestalten.

Schweizerische Ziegelindustrie
Postfach, 8035 Zürich



Inhalt

Brückenbau	Ehrung des Schaffens von Robert Maillart <i>B. Odermatt, Zürich</i>	757
	Obere Cavagliascobrücke <i>A. Schneller et al., Zürich</i>	760
Schienerverkehr	Konzept «Swissmetro» <i>H. Rudolphi, Zürich</i>	765
Städtebau	Gedanken zur Verdichtung von Siedlungen <i>Ph. Ehrenberg, Zürich</i>	769
Wettbewerbe	Aménagement du centre du village de Founex (E). Complexe hôtelier, récréatif et culturel – Château et parc de l'Aile et salle Del Castillo, Vevey (E). Salle de gymnastique à Choulex (E). Hotel «Storchen» – Bally-Areal in Schönenwerd SO (A). Zehntenscheune Rudolfstetten AG (A)	773
Hochschulen	Neu an der ETH Zürich	773
ASIC	Schweizer Ingenieure im EG-Markt	774
Aktuell	Weltpremiere vor den Toren Luzerns: CFK-Lamellen für Brückenreparatur. Holz als Baustoff – eine ökologische Bewertung. Die Schweiz hat sich im Weltmarkt behauptet. Grösstes Wasserkraftwerk der Welt in Betrieb. Im Technorama: Was Schweizer so erfinden. Ganz kurz: Kreuz und quer	775
SIA-Mitteilungen	Delegiertenversammlung 23. August 1991, Flims. Pensionskasse der technischen Verbände SIA, STV, BSA, FSAI. Wohnungstausch in den Ferien. Kostenschätzung mit EDV. Kostenplanung mit der Elementmethode. Impulsprogramme. Neuerscheinungen in der SIA-Dokumentationsreihe	778
	Fachgruppen. FGA: Architekturexkursion nach Frankfurt a.M. FHE: Klimadaten für die Energietechnik	782
	CRB. Vernehmlassungen	782
B-Seiten	Laufende Wettbewerbe und Ausstellungen. Veranstaltungen. Aus Technik und Wirtschaft	B117-120
Impressum	am Schluss des Heftes	

Ingénieurs et architectes suisses

Numéro 15-16/91 Rédaction: rue de Bassenges 4, 1024 Ecublens, tél. 021/693 20 98

SIA	Invitation aux Journées SIA 1991	213
Technique ferroviaire	Voitures à caisse inclinable: les CFF poursuivent leurs essais <i>par Jean-Pierre Weibel</i>	214
Architecture	L'art triste ne dure jamais qu'un été <i>par Sigfrido Lezzi</i>	217

FOAMGLAS®

Wärmedämmung mit hohen Sicherheitsreserven.



5500 m² FOAMGLAS® für die Dämmung der gesamten Gebäudehülle. 1500 m² FOAMGLAS® in der hinterlüfteten Natursteinfassade. 2000 m² FOAMGLAS® für Flachdächer. 1000 m² FOAMGLAS® für die Perimeterdämmung. 1000 m² FOAMGLAS® für Bodendämmungen.

Zu viele Bauwerke verlangen schon nach 20 Jahren eine umfassende Erneuerung ihres Wärme- und Feuchtigkeitsschutzes. Ursache sind oft Kompromisse bei der Qualität des gewählten Dämm- und Abdichtungssystems. Mit bedenklichen Folgen: teure Sanierungen und problematische Umweltbelastung durch die Entsorgung von Bauschutt.

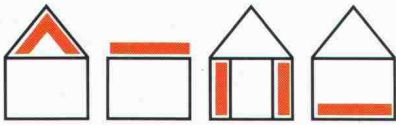
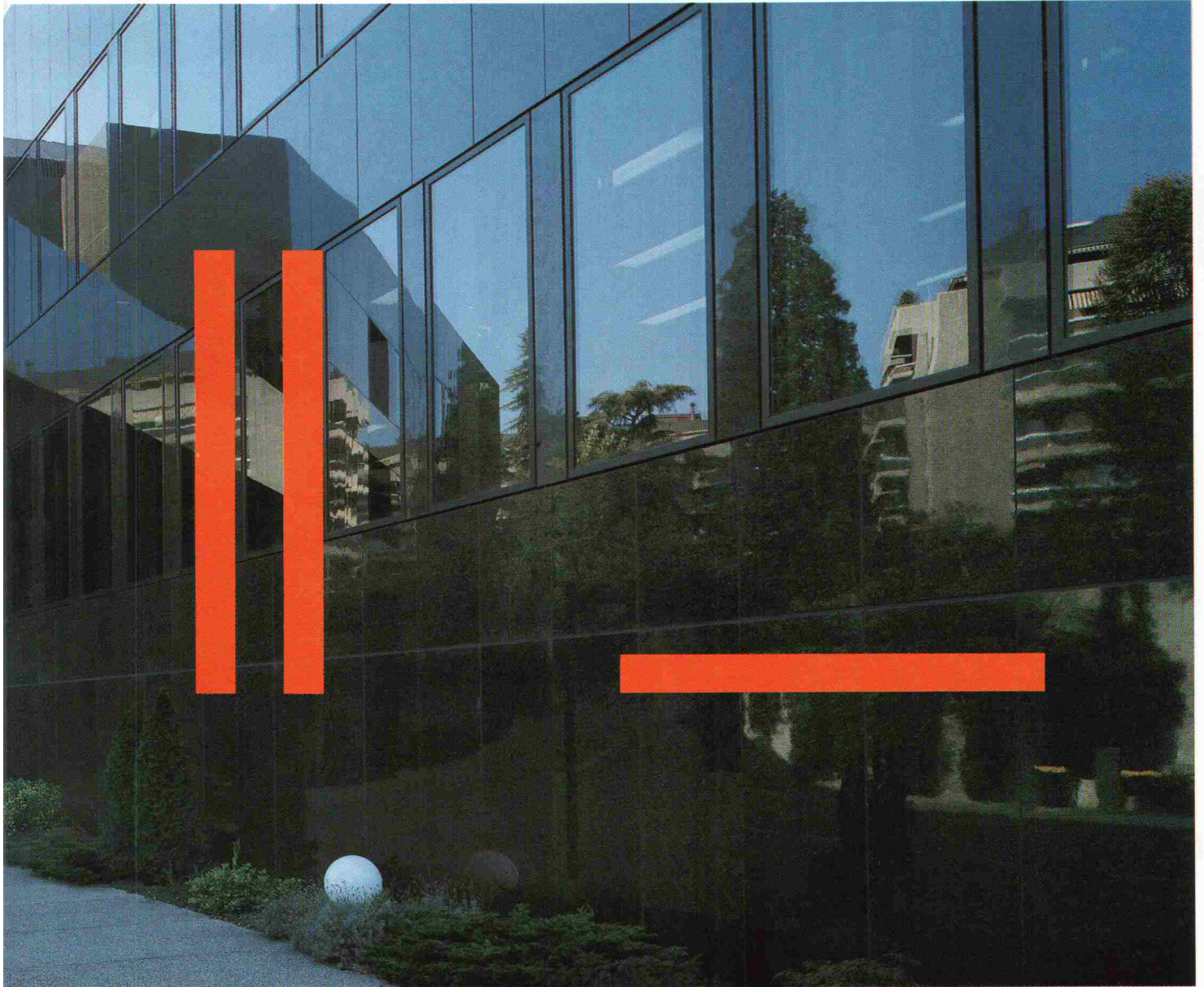
Es ist daher entscheidend, mit langfristigen Sicherheitsreserven zu planen und zu bauen. Gefragt ist heute ein Dämmstoff, der über die gesamte Nutzungsdauer des Gebäudes unverändert funktionstauglich bleibt.

Ob am Dach oder in Wand und Boden: Der Dämmstoff FOAMGLAS® ist mit Sicherheit die richtige Wahl. Denn er ist zuverlässig, umweltverträglich und ausgesprochen langlebig. Dadurch beugt er vorzeitigen Sanierungseingriffen von Anfang an vor.

Jetzt ist FOAMGLAS® durch ein erweitertes Produktangebot noch vielseitiger für die Dämmung der gesamten Gebäudehülle anwendbar.

FOAMGLAS® – sicher **und** langlebig.





Das komplette Dämmprogramm von Pittsburgh Corning:

FOAMGLAS®-Platten für die Kompaktbauweise

Bereich Flachdachbau

FOAMGLAS®-Kompaktdach

- bekiest
- begehbar
- befahrbar
- begrünt

Bereich bauphysikalisch belastete Boden- und Wand-Dämmung

FOAMGLAS®-Boden- und Wand-Dämmung kompakt für:

- Industriebauten
- Verwaltungsbauten
- Wohn- bzw. wohnähnliche Bauten
- Sportanlagen

FOAMGLAS®-Boards für viele Bereiche der Trockenbauweise

- Dämmung erdberührter Böden und Wände
- Dämmen flachgeneigter zweischaliger Dächer
- Dämmen im Zweischalen-Mauerwerk
- Dämmen steiler Dächer
- Innendämmung von Aussenwänden

FOAMGLAS® – der anorganische Sicherheits-Dämmstoff aus geschäumtem Glas.

Langlebig bei dauerhaftem Wärmedämmwert. Wasser- und dampfdiffusionsdicht, formstabil, hoch belastbar, stauchungs-/kriechfrei, säurebeständig, nicht brennbar, unverrottbar, schädlingssicher, leicht zu bearbeiten.

FOAMGLAS® enthält keine Bindemittel, ist FCKW- und HFCKW-frei, faser- und wohngiftfrei. Gesamthaft hohe Umweltverträglichkeit, von den Rohstoffen bis hin zur Entsorgung. FOAMGLAS® weist eine optimale Ökobilanz auf.

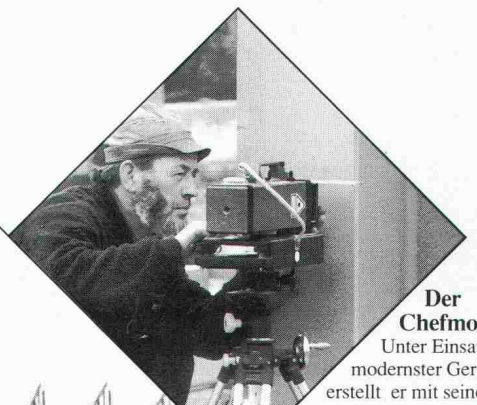
Wir informieren Sie gerne ausführlich.

pc PITTSBURGH
CORNING
(SCHWEIZ) AG

Rundum innovativ.

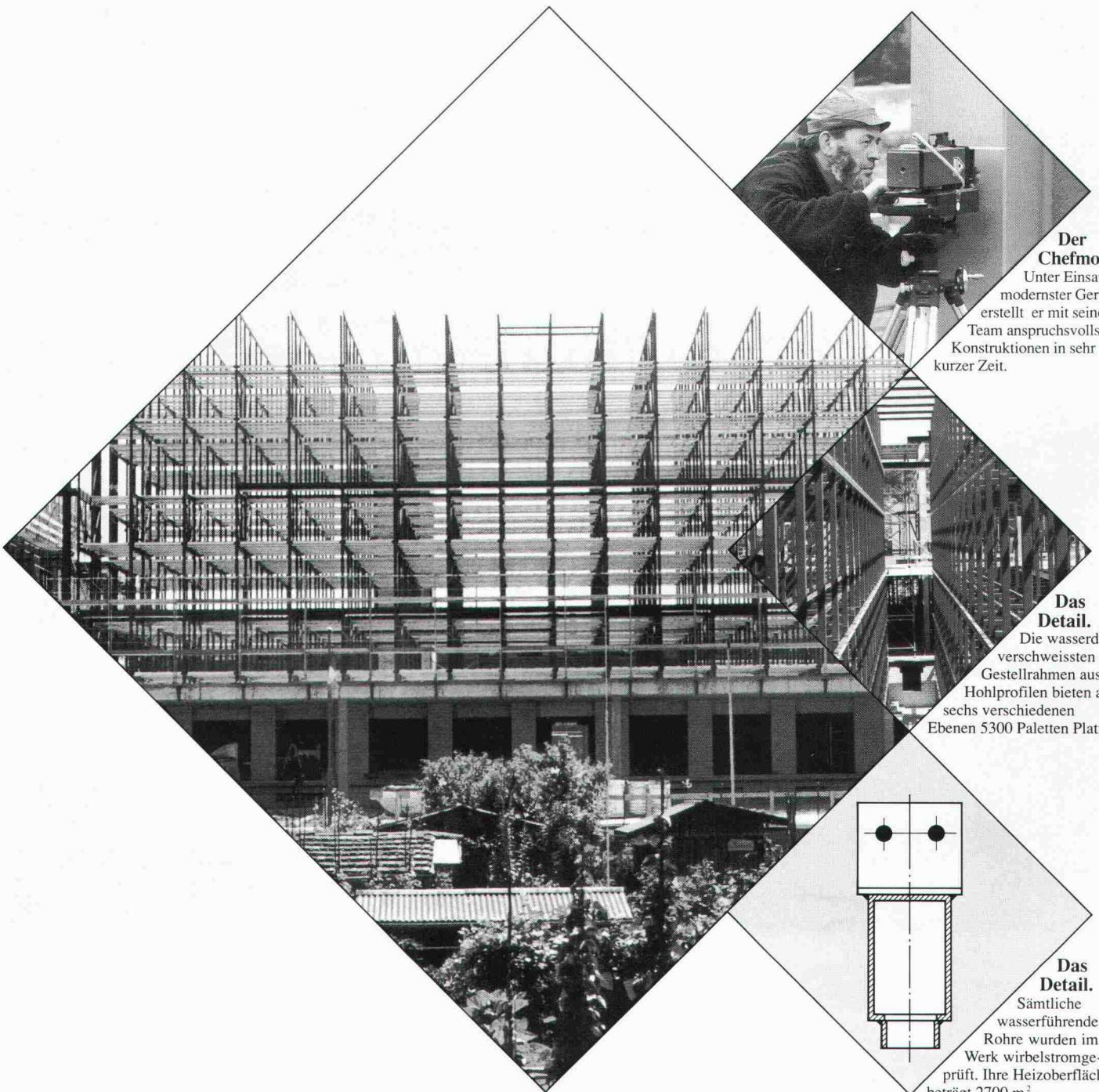
Unterer Quai du Bas 92
CH-2502 Biel/Bienne
Tel. 032/23 55 55
Fax 032/23 10 81

Abwicklungseleganz.



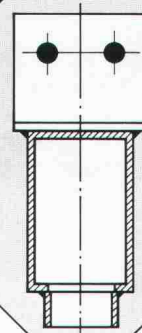
Der Chefmonteur.

Unter Einsatz modernster Geräte erstellt er mit seinem Team anspruchsvollste Konstruktionen in sehr kurzer Zeit.



Das Detail.

Die wasserdicht verschweissten Gestellrahmen aus Hohlprofilen bieten auf sechs verschiedenen Ebenen 5300 Paletten Platz.



Das Detail.

Sämtliche wasserführenden Rohre wurden im Werk wirbelstromgeprüft. Ihre Heizoberfläche beträgt 2700 m².

Hochregallager.

Das Hochregallager der Verteilerzentrale Coop Zürich LVZ ist eine wasserführende Tragkonstruktion. Dies ermöglicht die optimale Integration von Heizung und Brandschutz.

Optimierung von Qualität, Termin und Preis durch ausgefeiltes Engineering, detaillierte Planung und präzise Fertigung und Montage - das ist Abwicklungseleganz im Stahlbau.

Meto-Bau AG
5303 Würenlingen
Telefon 056 98 26 61
Telefax 056 98 10 23
Telex 827 420 meto ch

Meto-Bau
Stahl ist unsere Stärke.

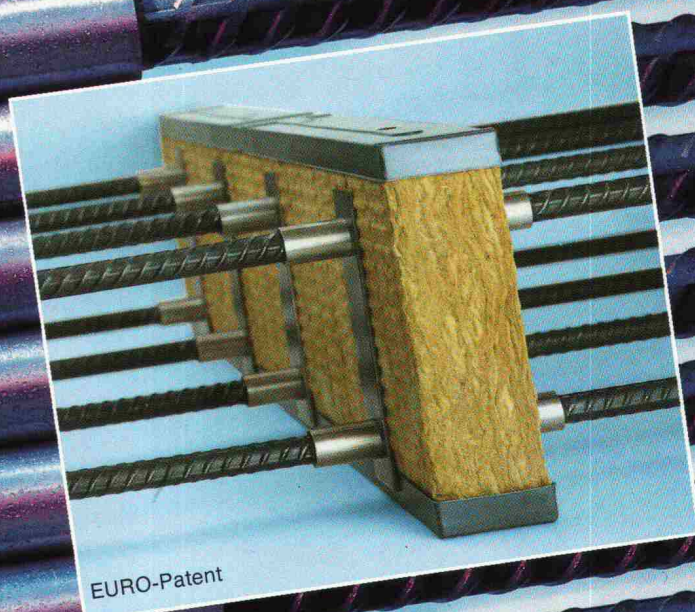
EGCO AG
Mettlen 3780 Gstaad
Telefon 030 / 4 60 60
Telefax 030 / 4 55 56

EGCO BOX[®]

**Der meistverkaufte
Kragplattenanschluss
der Schweiz!**

- + perfekter Korrosionsschutz
- + optimaler Brandschutz
- + unkomplizierter Einbau
- + statische Sicherheit
- + EMPA getestet

Verlangen Sie Unterlagen!



EURO-Patent



Warum Architekten mit CAD eher auf einen grünen Zweig kommen.

Mit RIBCON fahren Sie bleifrei besser. Denn dieses CAD-Programm ermöglicht moderne und kostensenkende Bauplanung – vom Entwurf bis zur Realisation, vom Grundriss bis zum dreidimensionalen Volumenmodell. Die Wachstums-Garantie: Einfache Bedienung, optimale Funktion und Zuverlässigkeit. Optimiert werden diese Vorteile in Verbindung mit unserem Programm BAU2000. Denn damit sind Devisierung nach NPK Bau 2000, Baubuchhaltung, Raumbuch, Berechnung nach Elementen und Nachkalkulation effizient integriert.

BAUCAD
Kompetenz inbegriffen.

FIRIPA[®]
Eine Armierung von
FISCHER REINACH.

Ohne diesen Korb könnten Sie bald einen kriegen.

Mit dem vorgeschweissten FIRIPA-Anschlusskorb stehen Sie immer gut da. Denn so sparen Sie gleich mengenweise Arbeit, Zeit und Geld. Zum Beispiel bei Streifenfundamenten, wo ein Mann allein den 3,0 m langen FIRIPA-Korb mit einem

Griff massgenau versetzen kann. Ohne mühsames Aufstellen einzelner U-Bügel, ohne zeitraubendes Fixieren an Längseisen und ohne nervendes Umkippen fast fertiger Bügelkörbe. Die

stabilen FIRIPA-Anschlusskörbe stehen nicht nur immer im Handumdrehen genau da, wo Sie sie brauchen. Sie stehen im Fachhandel auch dort, wo Sie sie suchen.



Fischer Reinach AG, 5734 Reinach, Telefon 064/7115 55 • Pantex-Stahl AG, 6233 Büron, Telefon 045/74 0111 • Panfer SA, 1522 Lucens, Telefon 021/906 87 87 • Von Roll AG, 4563 Gerlafingen, Telefon 065/34 22 22 • Ruwa Drahtschweisswerk AG, 3454 Sumiswald, Telefon 034/7119 65

Sarnafil Membranbauten – ein hautnahes Erlebnis.



Diese Membranüberdachung – wie sie von Sarnafil auch für die Heureka Forschungsausstellung erfolgreich eingesetzt wird – fasziniert Bauherren und Architekten seit Jahrzehnten. Einerseits aufgrund des Materials: die hautähnlichen, weltweit bewährten Sarnafil Kunststoffmembranen halten Nässe, Kälte und Hitze ab – lassen das Licht aber durchscheinen. Andererseits besticht die Gestaltungsvielfalt: keine noch so extravagante Idee, die mit Sarnafil Membranbauten nicht realisierbar wäre. Kommt dazu, dass sie oft die bessere Lösung

gegenüber festen Überdachungen sind. Zum Beispiel, wenn sie nur kurze Zeit dienen müssen. Oder, falls sie nur saisonal gebraucht werden. Oder, wenn sie heute hier und morgen dort stehen sollen. Sie sehen, diese originelle Bauweise eignet sich für fast jeden Anwendungsbereich: Foliendächer und -häuser, Systemdächer für Garagen, zeltähnliche, grosse Sonderbauten, gespannte Membranbauten oder rasch auf- und abbaubare Tennisplatzüberdachungen. Übrigens: wir bieten sämtliche Abdichtungssysteme im Hoch- und Tiefbau an.

Bitte informieren Sie mich über Sarnafil Membranbauten.

Ich bin Bauherr / Liegenschaftsbesitzer Generalunternehmer
 Unternehmer Ingenieur Architekt

Und schicken Sie mir auch die Sarnafil Gesamtbroschüre.

Name/Vorname _____

Firma _____

Strasse/Nr. _____

PLZ/Ort _____

SIA

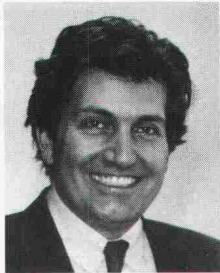
Einsenden an Sarna Kunststoff AG, Industriestrasse, 6060 Sarnen,
Telefon 041/66 99 66.

Sarnafil®

Membranbauten. Alles unter Dach und Fach.

Immer mehr Enkadrain CK Drainage-/Schalungsmatten in Schweizer Baugruben

Die Probleme beim Bauen in Hanglagen, beim Betonieren gegen Rühl- und Schlitzwände, Fels usw. können oft nur durch aufwendige Massnahmen mit relativ hohem Platzbedarf gelöst werden. Anders bei Anwendung von Enkadrain CK, das seine Überlegenheit auch in schwierigsten Boden-, Hangneigungs- und Raumverhältnissen seit vielen Jahren beweist. So auch beim Bau einer Bank in Lausanne.



Wir fragten den verantwortlichen Generalunternehmer Bernard Nicod:

«Warum haben Sie in diesem Fall Enkadrain CK gewählt, Herr Nicod?»

«Das extreme Tempo, das die Bauwirtschaft seit vielen Jahren kennt, war der Ausführungsqualität leider oft nicht zuträglich. Meine Politik besteht u.a. darin, die geforderten Bautermine keinesfalls auf Kosten der Qualität einzuhalten. Und gleichzeitig auch die wirtschaftlichen Aspekte immer im Auge zu behalten. Als kleines Beispiel dazu mag die Wahl von Enkadrain CK dienen, einem Produkt, das nicht nur das Drainage-Problem höchst effizient und insgesamt kostengünstig löst, son-

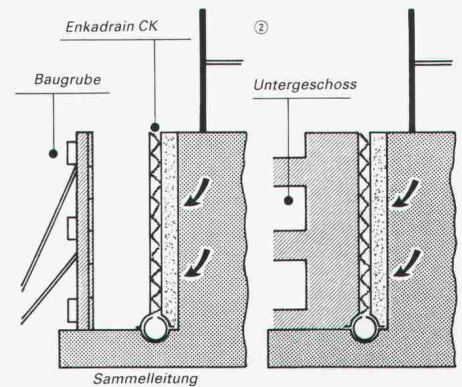
dern auch als verlorene Schalung dient und damit Raumgewinne bringt.»

Flexible Filter-, Sicker- und Schalungsmatte als ideale Lösung

Das an der Baugrubenwand befestigte Enkadrain CK besteht aus einer Spinnvlies-Filterlage aus Polyester, einer Sickerschicht aus hohlraumreichen, extrem druckfesten Polyamid-(Nylon-)Schlingen und einer betonierdichten Schicht als verlorene Schalung.

Ein zeit- und kostensparendes Multitalent

Enkadrain CK hat viele Talente: hervorragende Filterleistung, hohe Ableitkapazität, Wasserentspannungs- und kapillarbrechende Schicht zwischen Baugrund und Bodenplatte bei horizontalem Einsatz, Dilatation und verlorene Schalung. Die Matte passt sich mühelos jeder Form des Unter-

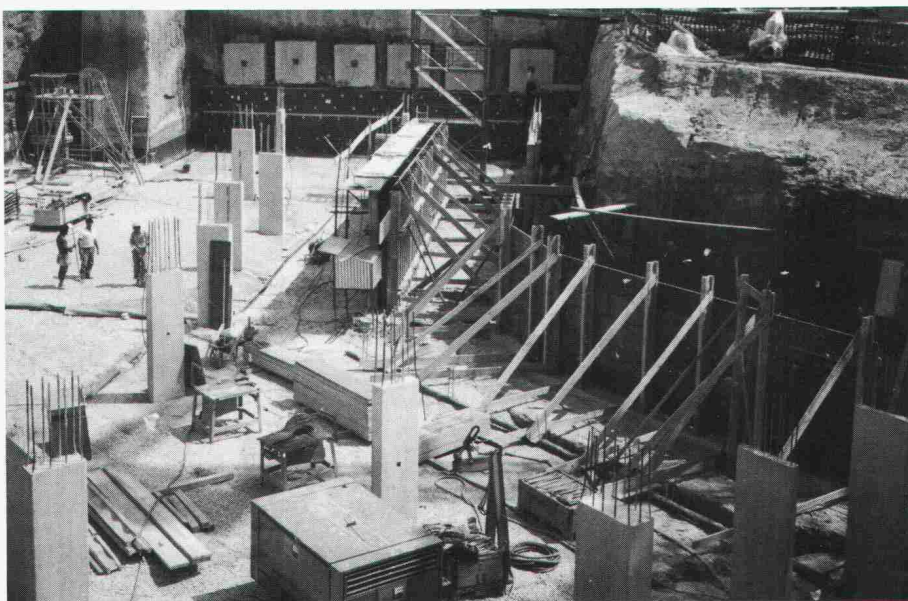


grundes an, ist unverrottbar und leicht zu verarbeiten. Der Einsatz von Enkadrain CK bedeutet: weniger Aushub, keine Abdichtung der Aussenwand, keine Filter- und Sickerschicht, keine Baugrubenverfüllung!

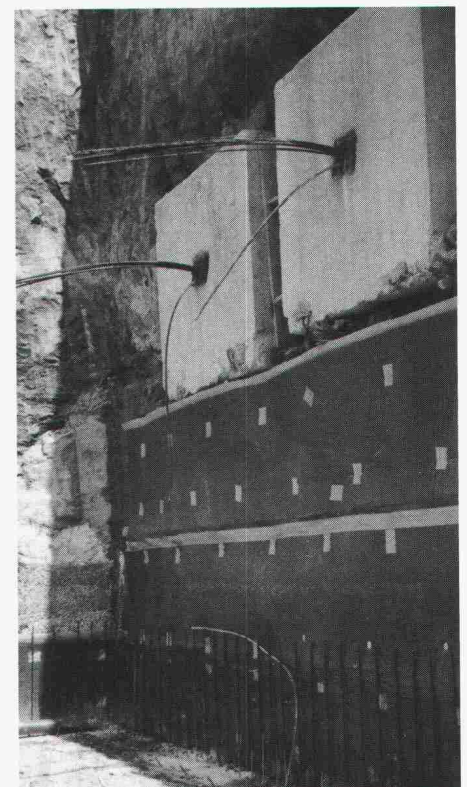
Produkteprogramm und Vertrieb

Enkadrain CK 10, 1 cm dick (vorkomprimiert), für hohe Drücke. Enkadrain CK 20, 2 cm dick, für normale Einsätze.

Beratung und Verkauf erfolgen durch den Generalimporteur SCHOELLKOPF AG, Schaffhauserstrasse 265, 8057 Zürich, Telefon 01/312 16 16, Telefax 01/312 16 26, Telex 823 214. Enkadrain ist auch über den Baumaterialhandel erhältlich.



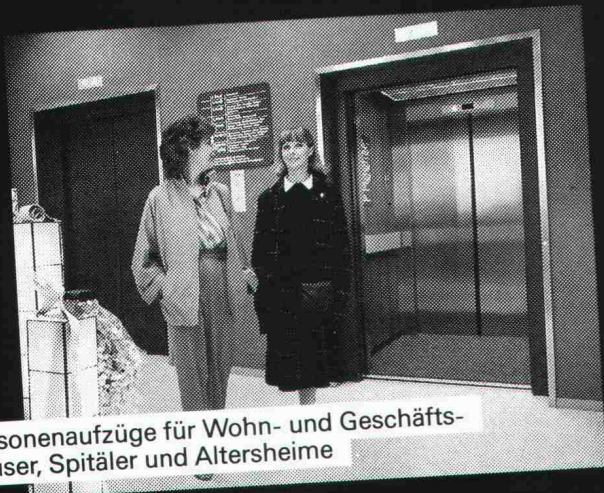
Applikation von Enkadrain CK direkt auf Molassefels (Generalunternehmung Promotion Bernard Nicod SA, Lausanne)



Problemlose und saubere Verlegung von Enkadrain CK auch auf unregelmässigem Untergrund.

Der Spezialist für Aufzüge, Hebebühnen und Förderanlagen

Trapo Küng entwickelt, konstruiert und fabriziert Norm- und Spezialaufzüge für den Personen- und Lastentransport, Hebebühnen, Anpassrampen sowie Förderanlagen für unterschiedlichste Anwendungen und Standorte. Ein landesweiter Service mit regionalen Stützpunkten sorgt dafür, dass alle diese Anlagen rund um die Uhr zuverlässig funktionieren.



Personenaufzüge für Wohn- und Geschäftshäuser, Spitäler und Altersheime



Lastenaufzüge, Güteraufzüge mit mechanischer Be- und Entladung, Kleingüteraufzüge



Scherenhebebühnen, Lastwagenhebebühnen, Arbeitshebebühnen



Förderanlagen für Lebensmittel, Behälter und Stückgut

Verlangen Sie unsere Dokumentation!

Trapo Küng AG, Auf dem Wolf 11, 4002 Basel 061/312 6615

TRAPO KÜNG



AGI

AG für Isolierungen

Zürich 01/311 63 63

Basel 061/312 87 44

Bern 031/25 25 93

Luzern 041/89 32 32

Solothurn 065/23 51 81

Winterthur 052/25 12 34

Chur 081/51 66 77

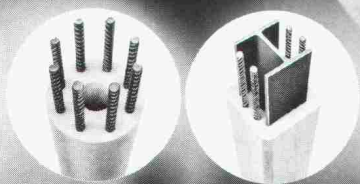
St. Gallen 071 / 31 58 31

Bauisolierungen

Wärme, Kälte, Schall,
Feuchtigkeit, Fugen

Brandschutz
Kälte, Kühlräume
Technische Isolierungen

Sicherheit



**Sacac
Schleuderbetonstützen:**

Schnelle Montage

**Grosse
Lieferbereitschaft**

**Hohe
Wirtschaftlichkeit**

Geprüfte Qualität

PARCOVA

Die moderne Bautechnik stellt hohe Anforderungen an das Stützsystem: Grosse Belastungen, hoher Schlankheitsgrad, langer Feuerwiderstand, perfekte Oberflächenqualität, kurze Bau-terminen, flexible Gestaltung. Die neue Parcova-Schleuderbetonstütze von SACAC erfüllt diese Bedingungen optimal. Der ovale Stützenquerschnitt mit den Abmessungen von nur 27×48 cm kann Gebrauchslasten bis zu 6400 KN aufnehmen. Die Parcova-Stütze eignet sich vorzüglich für Parkhäuser,

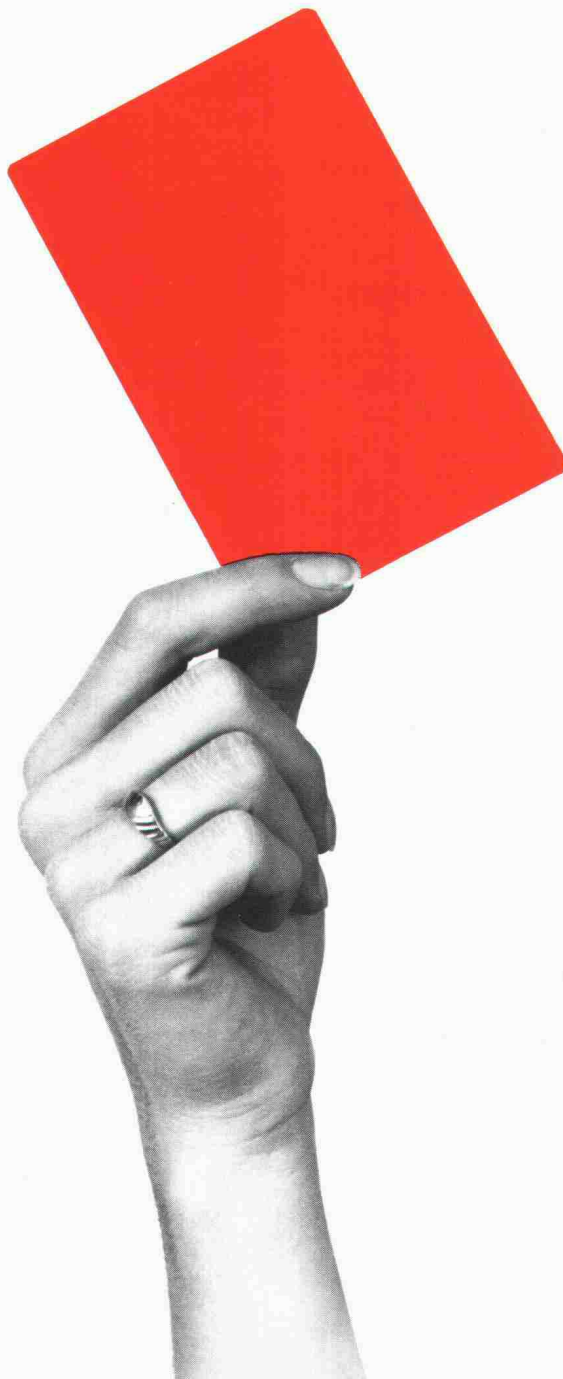
Büro- und Verwaltungsgebäude. SACAC-Schleuderbetonstützen werden durch unser Ingenieurbüro nach dem Wunsche des Kunden berechnet und konstruiert. Das Resultat – ein Qualitätsprodukt. Sind Sie an weiteren Informationen interessiert? Rufen Sie uns an! Lassen Sie sich durch den SACAC-Spezialisten beraten.

**Schleuderbetonwerk AG
Postfach, 5600 Lenzburg
Telefon 064 51 18 82
Telefax 064 51 85 93**



Wir fabrizieren Schleuderbeton seit 1946

Wir zeigen dem Rost die



Stahl, der meistverbreitete Werkstoff, hat eigentlich nur einen Nachteil. Ein Nachteil, der uns jährlich satte fünf Milliarden Franken kostet: Stahl rostet. Die zeitgenössische Architektur setzt deshalb auf Feuerverzinken. Feuerverzinktes Metall ist für Jahrzehnte vor Rost sicher. Zu-

sätzliche Sicherheit — und das erst noch in jeder beliebigen Farbe! — bringt das moderne Duplex-Verfahren. Wir zeigen dem Rost die rote Karte. Informieren Sie sich bei der Vereinigung Schweizerischer Verzinkereien,

FEUERVERZINKT

Denn was rostet, das kostet.

Marktgasse 55,
3011 Bern,
Tel. 031 22 61 52.

Wer macht was?

Abdichtungen

Starr im Dünnschichtverfahren
BAUSCHUTZ AG RASCOR-Systemtechnik
8048 Zürich, Bristenstr. 10, Tel. 01/432 11 30

BENZ AG, Kunstharzbeläge und
Bautenschutz, Bündlistr. 31, 8064 Zürich
Tel. 01/432 50 24, Fax 01/432 28 60

RENESCO AG, Wiesackerstrasse 89
8105 Regensdorf, Tel. 01/842 33 55
Fax 01/840 36 08

STUMP BOHR AG, 8032 Zürich
Abt. Bautenschutz
Mühlebachstr. 20, Tel. 01/252 56 22

BAUPLUS c/o DIENER AG
Asylstr. 77, 8030 Zürich, 01/252 55 34

Akustik

SINUS ENGINEERING AG, 6010 Kriens
Amlehnsstrasse 22, Tel. 041/41 79 19
Akustik und Lärmbekämpfung
Beratung, Messung, Gutachten

Angewandte Klimatologie/Meteorologie

Umweltüberwachung/Luftthygiene/
Geoinformatik
METEOTEST, Tel. 031/23 74 17
Fabrikstrasse 29, 3012 Bern

Architekturmodelle

LÜCHINGER Modellbau
9113 Degersheim, Tel. 071/54 15 22

SCHALK MODELLBAU AG
8050 Zürich, Tel. 01/302 64 11
5430 Wettingen, Tel. 056/27 10 80

WERNER SCHNÜRIGER, 8953 Dietikon
Moosmattstr. 16, Tel. 01/740 27 57

SULZER-INNOTEC Modellbau
8401 Winterthur, Tel. 052/262 21 77
Fax 052/22 18 75

VONLANTEN MODELLBAU
9500 Wil, Tel. 073/22 65 38

MODELLBAU ZABOROWSKY
Inhaber D. Raffainer
Neumarkt 10, 8001 Zürich, 01/252 22 16

Archiv-Service

PRACTICA Archiv-Dienste
Hörnlistrasse 18, 8400 Winterthur,
Telefon 052/29 90 77
Wir sichten und ordnen vernachlässigte
Archive jeglicher Art.

Asbestentfernung Brandabschottungen

Reichenberger AG, 6038 Gisikon
Reuss-Strasse 9, Tel. 041/91 02 22

Ausschreibungen

für Mauerwerksanierungen, Abdichtungen,
Mauerentfeuchtungen und Sanierputz-
systeme

Über 10 Jahre Erfahrung
A. STAUB AG, Spezialbaustoffe
7304 Maienfeld-Jenins, Tel. 085/9 49 42

Bauaustrocknung

Roth-Kippe AG, 8055 Zürich
Gutstrasse 12, Tel. 01/461 11 55

Baugrunduntersuchungen

BBL Baulaboratorium AG
4132 Muttentz/Basel, Tel. 061/61 33 14

EUB, Prüflabor für Erdbau,
Umwelt und Baustoffe.
3014 Bern, Stauffacherstrasse 130 A
Tel. 031/42 81 52, Fax 031/41 18 53

CSD COLOMBI SCHMUTZ DORTHE AG
3007 Bern, Tel. 031/26 30 10
5000 Aarau, Tel. 064/24 66 22
4410 Liestal, Tel. 061/921 24 28
6004 Luzern, Tel. 041/51 24 71
2900 Porrentruy, Tel. 066/66 58 58
8158 Regensberg, Tel. 01/853 02 57

CSD INGENIEURS CONSEILS SA
1052 Le Mont-s.-Lausanne, 021/37 12 41
1700 Fribourg, Tel. 037/22 76 66
1950 Sion, Tel. 027/22 60 76
1201 Genève, Tel. 022/340 04 04

GEOTEST AG
(s. Geologie – Geotechnik – Geophysik)
K + S P. KIEFER + R. STUDER AG
4153 Reinach BL, Tel. 061/711 94 76

SIEBER CASSINA + PARTNER
Sieber Cassina Handke + Partner
(s. Umweltverträglichkeitsprüfung)

Bauphysik

AG HEINR. HATT-HALLER, Zürich
Bauphysik und Bautechnologie
Tel. 01/461 16 50

KOPITIS BAUPHYSIK
M. Sc. dipl. Bauphysiker SIA
5610 Wohlen, Tel. 057/22 55 15

Bauschäden und Expertisen

AG HEINR. HATT-HALLER, Zürich
Hoch- und Tiefbauunternehmung
Tel. 01/461 16 50

CONCRETAG (s. Bauwerkserhaltung)
LPM Baustoffprüfinstitut
Tannenweg 1066, 5712 Beinwil am See
Tel. 064/71 55 64, Fax 064/71 55 55

TFB + Betonstrassen AG Wildegg
Beratungen im Hoch-, Tief- und
Strassenbau
Lindenstrasse 10, 5103 Wildegg
Tel. 064/53 17 71, Telefax 064/53 16 27
VSL BETONEXPERT (s. Bauwerkserhaltung)

Bauwerkserhaltung

CONCRETAG
Beratende Ingenieure und Architekten
Produkteunabhängige Beratung
und Expertisen, Zustandsanalysen,
Unterhaltskonzepte, Sanierungsvorschläge,
Laboruntersuchungen, Qualitätssicherung
8052 Zürich, Schaffhauserstrasse 473
Tel. 01/302 11 33, Fax 01/302 12 50

VSL BETONEXPERT
Beratende Ingenieure,
neutrale Begutachtung, Zustandsanalysen,
Expertisen, Laboruntersuchungen,
Unterhaltskonzepte, Sanierungsvorschläge,
Qualitätssicherung, Frischbetonkontrollen,
Vakuuminjektionen, 8304 Wallisellen,
Industriestrasse 48
Tel. 01/830 76 70, Fax 01/830 76 71
3000 Bern 22, Scheibenstrasse 70
Tel. 031/40 19 00, Fax 031/41 97 19
1023 Crissier, Rue Arc-en-Ciel 2
Tel. 021/634 73 24, Fax 021/635 49 67

Betonfarben

PROTECTING AG
Güterstrasse 15a, 8700 Küsnacht
Tel. 01/910 56 70, Fax 01/910 37 06

Betonlabor

EUB, Bern
Stauffacherstrasse 130 A, 3014 Bern
Tel. 031/42 81 52, Fax 031/41 18 53

TFB Wildegg
Lindenstrasse 10, 5103 Wildegg
Tel. 064/53 17 71, Fax 064/53 16 27
VERSUCHSSTOLLEN HAGERBACH AG
7320 Sargans, Tel. 085/2 59 09

Beton- und Naturstein- Untersuchungen

EUB, Bern (s. Betonlabor)
GEOTEST AG
(s. Geologie – Geotechnik – Geophysik)
CSD AG (s. Baugrunduntersuchungen)

Betonbohren/Betonfräsen

BETONBRENN AG, Asylstrasse 77
8030 Zürich, Tel. 01/252 55 39
SPALTENSTEIN HOCH + TIEFBAU AG
Schaffhauserstrasse 372, 8050 Zürich
Tel. 01/316 11 11

Betonsanierungen

BAUPLUS c/o DIENER AG
Asylstr. 77, 8030 Zürich, 01/252 55 34

BENZ AG, Kunstharzbeläge und
Bautenschutz, Bündlistr. 31, 8064 Zürich
Tel. 01/432 50 24, Fax 01/432 28 60

AG HEINR. HATT-HALLER, Zürich
Hoch- und Tiefbauunternehmung
Tel. 01/461 16 50

Gunit, Spritzbeton, Sandstrahlen
E. LAICH SA, 6670 Avegno
Tel. 093/81 17 22

J.F. JOST BAU AG, Steinwiesenstr. 3
8952 Schlieren, Tel. 01/730 32 32
RENESCO AG, Wiesackerstrasse 89
8105 Regensdorf, Tel. 01/842 33 55
Fax 01/840 36 08

SPALTENSTEIN HOCH + TIEFBAU AG
Schaffhauserstrasse 372, 8050 Zürich
Tel. 01/316 11 11

STUMP BOHR AG, 8032 Zürich
Abt. Bautenschutz
Mühlebachstr. 20, Tel. 01/252 56 22

TECTON-BAUTENSCHUTZ AG
5432 Neuenhof, Ringstr. 18
Tel. 056/87 11 90, Fax 056/86 18 55

ARTHUR WANNER AG
Abt. Betonsanierung
Dorfstrasse 35, 8155 Niederhasli
Herr A. Frei, Tel. 01/850 57 70

Betonsanierung:

Eine Wissenschaft für uns! 10 Jahre
Erfahrung • 300 000 m² bearbeitet •
Kompetente Analysen. Umfassende
Beratung.

ROBERT SPLEISS AG Bauunternehmung
Mühlebachstrasse 164, 8034 Zürich
Tel. 01/382 00 00, Fax 01/382 00 07

Wir freuen uns auf Ihren Anruf und stehen
gerne zu Ihrer Verfügung.

Brandabschottungen

AG für Isolierungen
8050 Zürich, Tel. 01/311 63 63

R. MURI Feuerschutz-Konstruktionen AG
8805 Richterswil, Tel. 01/784 37 60

Reichenberger AG, 6038 Gisikon
Reuss-Strasse 9, Tel. 041/91 02 22

Brandschutzdämmungen

AG für Isolierungen
8050 Zürich, Tel. 01/311 63 63

R. MURI Feuerschutz-Konstruktionen AG
8805 Richterswil, Tel. 01/784 37 60

SCHNEIDER DÄMMTECHNIK AG
8401 Winterthur, Im Helderli 26
Tel. 052/89 21 21

Brandschutzuntersuchungen/ Brandsimulationen

GEILINGER AG, Abt. BSB
Scheideggstrasse 30, 8401 Winterthur
Tel. 052/88 12 85,
Fax 052/29 10 08

CAD allcad

ALLPLOT/ALLPLAN für Architekten
und Bauingenieure
allcad ag, 8625 Gossau
Telefon 01/935 49 27

CAD Allplot/Allplan

Computer Design Sieber
CDS Bausoftware AG, 9435 Heerbrugg
Tel. 071/72 66 75
Ihr Partner: praxisbezogen, kundennah,
flexibel und zukunftssicher

CAD-Arbeitsplätze für Architekten und Bau- ingenieure

FIDES INFORMATIK
8004 Zürich, Tel. 01/249 27 01
Integrierte Lösungen (Berechnungen,
Devisierung, CAD) für das gesamte
Bauwesen.

CADD für Architekten

Die Komplettlösung auf dem PC für
Architektur und Innenausbau: 3D/SOLIDS
und PAINT für Entwurf und Präsentation, 2D
für Konstruktion Beratung • Schulung •
Gesamtlösung
POINT LINE AG, Zürcherstr. 27
5402 Baden, Tel. 056/20 14 60

CAD GDS

Das bewährte CAD-System für die
CH-Bauplaner (Arch., Ing., HTL) seit 1982.
Zukunftweisend und auf die Bauplanung
zugeschnitten und optimiert.

MOR Design Systems, Gemsenstrasse 2
8006 Zürich, Telefon 01/363 70 10
Fax 01/363 71 27

CAD für Architekten und Bauingenieure/ Bauadministration

PCG INFORMATIK AG
8957 Spreitenbach, Tel. 056/7149 81 82
Komplette Lösung für das Bauwesen

CAD für Bauwesen

ARIGER, MARTY & ZWICKY AG
9500 Wil, Tel. 073/22 56 64
«Aus der Praxis – für die Praxis»
Devisierung, Baukostenkontrolle –
CAD-Lösung – die integrierte Lösung

CAD/Messerli CAD

Professionelles CAD im Bauwesen
Bauadministration (1550 Kunden)

ROLAND MESSERLI Informatik
8957 Spreitenbach, Tel. 056/70 12 55
3011 Bern, Tel. 031/46 19 14

CAD Speedikon

Das integrierte CAD-System für die
Baubranche mit über 650 Arbeitsplätzen
in der Schweiz

RZW DR. WALDER + PARTNER AG
Tannackerstr. 2, 3073 Gümligen
Tel. 031/52 21 24, Fax 031/52 81 01

CAD/STATIK/EDV für Bauingenieure

Programmsystem CAESAR, vollständige
EDV-Lösungen für das ganze Bauingenieur-
büro.

RONY DAHINDEN Ingenieure + Software
AG, 8370 Sirmach, Tel. 073/26 39 22

CAD vom Architekten

VIFIAN + ZUBERBÜHLER AG
8904 Aesch, Tel. 01/737 38 11
Das seit 1987 von Schweizer Architekten
meistgekauft CAD-System! An einer
unvermindlichen Demo zeigen wir Ihnen
warum.

Endoskopie

VSL BETONEXPERT (s. Bauwerkserhaltung)

Erschütterungen/Messungen

AIR-LOC Schrepfer AG
Eigenheimstrasse 22,
8700 Küsnacht ZH, Tel. 01/929 22 66

CSD AG (s. Baugrunduntersuchungen)

EXPLOSIV CONSULT AG
8492 Wila, Tel. 052/45 17 78

GEFAS AG (s. Geologie – Geotechnik –
Geophysik)

GEOTEST AG
(s. Geologie – Geotechnik – Geophysik)

K+S P. KIEFER + R. STUDER AG
4153 Reinach BL, Tel. 061/711 94 76

Fassadenisolation

Fassaden, hinterlüftet, isoliert

Unsere besondere Spezialität! 15 Jahre
Erfahrung • 500 000 m² verarbeitet •
Permanente Schulung unserer Spezialisten •
Umfassende Beratung.

ROBERT SPLEISS AG
Bauunternehmung
Mühlebachstrasse 164, 8034 Zürich
Tel. 01/382 00 00, Fax 01/382 00 07

Wir freuen uns auf Ihren Anruf. Für Sie, das
Neueste von der Front!

Fassadenplanung

Metallbau-Planung J.F. Meyer AG
6006 Luzern, Würzenbachstr. 17
Tel. 041/31 20 88

Felslabor

VERSUCHSSTOLLEN HAGERBACH AG
7320 Sargans, Tel. 085/2 59 09

Frischbetonkontrollen

EUB, Bern
Stauffacherstrasse 130 A, 3014 Bern
Tel. 031/42 81 52, Fax 031/41 18 53

IMP Bauteat AG (s. Strassenbaulabor)
VSL BETONEXPERT, 8304 Wallisellen
Industriestrasse 48, Tel. 01/830 76 70
Fax 01/830 76 71

Fugentechnik

ARTHUR WANNER AG
Abt. Fugentechnik
Dorfstrasse 35, 8155 Niederhasli
Herr A. Frei, Tel. 01/850 57 70

Gebäudesimulation

Dyn. Simulation des therm. und energ.
Verhaltens mit DOE oder DECOS.

GEILINGER AG, Energie- und Umwelttechnik
Museumstrasse 3, Postfach 988
8401 Winterthur, Tel. 052/88 17 01

Geologie – Geotechnik – Geophysik

CSD AG (s. Baugrunduntersuchungen)

GEFAS AG, Hinterbühlstrasse 3
8307 Effretikon, Tel. 052/32 25 32
Bodenuntersuchungen (Georadar),
Erschütterungsmessungen, Sprengtechnik

GEOTEST AG
3052 Zollikofen, Tel. 031/57 20 74
9008 St. Gallen, Tel. 071/24 87 10
6048 Horw LU, Tel. 041/47 10 24
8955 Oetwil a.L., 4587 Aetingen SO
1700 Fribourg, 1033 Cheseaux-s./L.
1915 Chamousin VS

SIEBER CASSINA + PARTNER
Sieber Cassina Handke + Partner
(s. Umweltverträglichkeitsprüfung)

Grundbautechnik

RL TERRAPROJECT AG ZUG
6300 Zug, Tel. 042/31 44 47

Holzschutzmittel

Dr. R. MAAG AG, 8157 Dielsdorf
Tel. 01/855 11 11
Color xex, Xerotin, Xylosan

Injektionen

BAUSCHUTZ AG RASCOR-Systemtechnik
8048 Zürich, Bristenstr. 10, Tel. 01/432 11 30

BENZ AG, Kunstharzbeläge und
Bautenschutz, Bändlistr. 31, 8064 Zürich
Tel. 01/432 50 24, Fax 01/432 28 60

AG HEINR. HATT-HALLER, Zürich
Hoch- und Tiefbauunternehmung
Tel. 01/461 16 50

RENECO AG, Wiesackerstrasse 89,
8105 Regensdorf, Tel. 01/842 33 55
Fax 01/840 36 08

SPALTENSTEIN HOCH +TIEFBAU AG
Schaffhauserstrasse 372, 8050 Zürich
Tel. 01/316 11 11

STUMP BOHR AG, 8032 Zürich
Abt. Bautenschutz
Mühlebachstr. 20, Tel. 01/252 56 22

TECTON-BAUTENSCHUTZ AG
5432 Neuenhof, Ringstr. 18
Tel. 056/87 11 90, Fax 056/86 18 55

ARTHUR WANNER AG

Abt. Injektionen
Dorfstrasse 35, 8155 Niederhasli
Herr A. Frei, Tel. 01/850 57 70

Isolierungen

AG für Isolierungen
8050 Zürich, Tel. 01/311 63 63
SCHNEIDER DÄMMTECHNIK AG
8401 Winterthur, Im Haldlerli 26
Tel. 052/89 21 21

Kanalfernsehen und -sanierung

A. KÄPPELIS SÖHNE AG
Umwelttechnik, Bautenschutz
6430 Schwyz, Tel. 043/21 11 71
6460 Altdorf, Tel. 044/2 99 93

Kanalisationen

Krähenmann AG / Kasapro AG
Kanalunterhalt und -sanierungen
9202 Gossau SG, Tel. 071/85 35 11
Fax 071/85 92 77

Klebearmierungen

AG HEINR. HATT-HALLER, Zürich
Hoch- und Tiefbauunternehmung
Tel. 01/461 16 50

RENECO AG, Wiesackerstrasse 89,
8105 Regensdorf, Tel. 01/842 33 55
Fax 01/840 36 08

SPALTENSTEIN HOCH +TIEFBAU AG
Schaffhauserstrasse 372, 8050 Zürich
Tel. 01/316 11 11

Kostenvoranschläge- Devisierungen- Massenauszüge

Fax 082/7 31 38
Tel. 082/7 12 71, 07.30-09.00

Kunst am Bau

JAKOB SCHWARZ, SWB/GSMBA
8005 Zürich, Tel. 01/271 68 97

Kunststoff-Dichtungsbahnen

Sarnafil Abdichtungssysteme
für Hoch- und Tiefbau

SARNA KUNSTSTOFF AG
6060 Sarnen, Tel. 041/66 99 66

Lärmexpertisen

SINUS ENGINEERING AG, 6010 Kriens
Amlehnstrasse 22, Tel. 041/41 79 19
Lärmbekämpfung und Akustik
Beratung, Messung, Expertisen

Lärm- und Schwingungsexpertisen

SULZER-innotec, Fachstelle für
Schwingungen und Akustik
Postfach, 8401 Winterthur
Tel. 052/81 21 23

Lärmschutz

SCHNEIDER DÄMMTECHNIK AG
8401 Winterthur, Tel. 052/89 21 21
Lärmbekämpfung und Akustik
Beratung, Projektierung,
Schallschutzanlagen, Messungen

SIEGFRIED KELLER AG, Wallisellen
Lärmschutz, Büro und Lager:
Zürichstrasse 38, 8306 Brütisellen
Tel. 01/833 59 51

Lüftungskanal: Reinigung und Wartung

IWS AG, Industriewartung-Services
4108 Witterswil, Tel. 061/301 10 62
Fax 061/721 80 38

Materialprüfung

BBL Baulaboratorium AG
4132 Muttenz/Basel, Tel. 061/61 33 14

EUB, Bern
Stauffacherstrasse 130 A, 3014 Bern
Tel. 031/42 8152, Fax 031/41 18 53

IMP Bauteist AG (s. Strassenbaulabor)
LPM Baustoffprüfinstitut
Tannenweg 1066, 5712 Beinwil am See
Tel. 064/71 55 64, Fax 064/71 55 55

TFB Wildegg
Lindenstrasse 10, 5103 Wildegg
Tel. 064/53 17 71, Fax 064/53 16 27

Mauerentfeuchtungen

BAUSCHUTZ AG, RASCOR-Systemtechnik
8048 Zürich, Bristenstr. 10, Tel. 01/432 11 30

BENZ AG, Kunstharzbeläge und
Bautenschutz, Bändlistr. 31, 8064 Zürich
Tel. 01/432 50 24, Fax 01/432 28 60

RENECO AG, Wiesackerstrasse 89,
8105 Regensdorf, Tel. 01/842 33 55
Fax 01/840 36 08

A. STAUB AG, Spezialbaustoffe
7304 Maienfeld-Jenins
Tel. 085/9 49 42

STUMP BOHR AG, 8032 Zürich
Abt. Bautenschutz
Mühlebachstr. 20, Tel. 01/252 56 22

TECTON-BAUTENSCHUTZ AG
5432 Neuenhof, Ringstr. 18
Tel. 056/87 11 90, Fax 056/86 18 55

Messtechnik

Messen - Registrieren - Auswerten im
Bereich Wasser, Energie und Umwelt

A.P. KERN AG, 3210 Kerzers
Fax 031/755 68 89, Tel. 031/755 71 21

Metall-Normtüren

Brander AG, 8162 Steinmaur
Tel. 01/853 06 22, Fax 01/853 06 75

Microtunneling/Rohrvortrieb

Gebr. MEIER AG, Tiefbau
5200 Brugg, Tel. 056/41 15 46

Natursteine

J. und A. Kuster, Steinbrüche AG
8807 Freienbach, Tel. 01/784 25 25

P. DE ZANET + Co. AG
8730 Uznach, Tel. 055/72 28 44

Oberlichter/ Dachverglasungen

TUCHSCHMID AG, Kehlhofstr. 54
8500 Frauenfeld, Tel. 054/26 11 11

Pfahlgründungen

GEOTEST AG
(s. Geologie - Geotechnik - Geophysik)

Pumpen

GRUNDFOS PUMPEN AG
811 7 Fällanden
Tel. 01/825 29 25, Telex 828 462

HÄNY & CIE. AG, Pumpen- und
Wasseraufbereitungsanlagen
8706 Meilen, Tel. 01/925 11 31
Fax 01/923 38 44

SOMMER SCHENK SUISSE
Pumpenbau, 5213 Villnachern
Tel. 056/43 13 63

Pumpen/Armaturen

KSB Zürich AG, 8031 Zürich,
Tel. 01/272 99 33, Telex 82 27 07

Quellfassungen

langjährige Erfahrungen
B. Jäger, Tiefbau
8932 Mettmenstetten, seit 1963
Tel. 01/767 03 19

Rammdurchstossungen

seit 1977 Unterquerungen, mit oder ohne
Stahlrohre, alle Ø,
B. Jäger, Tiefbau, 8932 Mettmenstetten
Tel. 01/767 03 19

Rammsondierungen

RL TERRAPROJECT AG ZUG
6300 Zug, Tel. 042/31 44 47

Rohrstossungen

Ø: bis 120 cm / Länge: bis 70 m
Theiler + Kalbermatter AG, Luzern
Tel. 041/40 11 22, Fax 041/41 00 00

Schadstoffentfernung

Abbau von mit Giftstoffen belasteten
Anlagen und Entseuchung von Gebäuden.

REICHENBERGER AG, 6038 Gisikon
Reuss-Strasse 9, Tel. 041/91 02 22
Filiale Basel, Gartenstrasse 63
4052 Basel, Tel. 061/23 17 71

Schalldämmende Bauelemente

Das Fachwerk «Schalldämmung» zeigt
einfach, klar und sicher, wie man: Türen,
Trennwände, Holzbalkendecken, Dächer,
Aussenwände (Holzbau), Rolladenkästen
usw. konstruiert bzw. saniert. Zu beziehen
für Fr. 55.- bei HAWA AG, Abteilung
Schalldämmplatten «HAWAPHON»
8932 Mettmenstetten, Tel. 01/767 14 71

Schallschutz- und Schwingungstechnik

AIR-LOC Schrepfer AG, Eigenheimstr. 22
8700 Küsnacht ZH, Tel. 01/929 22 66

ANGST + PFISTER, 8052 Zürich
Thurgauerstr. 66, Tel. 01/306 61 11

PAUL SCHWAB AG, Soodstr. 57,
8134 Adliswil, Tel. 01/710 02 22

Sprengtechnik

EXPLOSIV CONSULT AG
8492 Wila, Tel. 052/45 17 78

Spritzbeton

Gunit, Sandstrahlen
E. LAICH SA, 6670 Avegno
Tel. 093/81 17 22

RENECO AG, Wiesackerstrasse 89,
8105 Regensdorf, Tel. 01/842 33 55
Fax 01/840 36 08

SPALTENSTEIN HOCH +TIEFBAU AG
Schaffhauserstrasse 372, 8050 Zürich
Tel. 01/316 11 11

Stahlbau-Projektierung/ Beratung

GEILINGER AG, Abt. SIT
Scheideggstrasse 30, 8401 Winterthur
Tel. 052/88 12 84, Fax 052/29 10 08

Strassenbaulabor

IMP Bauteist AG, Inst. für Mat.-Prüfung
Mittelgäustr. 205, 4617 Gunzgen SO
Tel. 062/46 20 46, Fax 062/46 19 31

Strassenprojektierung

NOORIA AG, Gesch.-Zentrum Wipkingen
Hönggerstrasse 40, 8037 Zürich
Tel. 01/272 27 01, Fax 01/272 26 06

Theater- und Bühnentechnik

H.-J. HUBER, Planungsbüro für Theater- und
Lichttechnik, Gumelenstrasse 14
8810 Horgen, Tel. 01/725 25 52
Fax 01/725 78 22
Neutr. Beratung, Planung u. Fachbauleitung
für Gemeinde-, Mehrzwecksäle usw.

Thermolackierungen

Thermolackierwerk Waltenspül AG
6142 Gettnau LU, Tel. 045/81 20 51
Telefax 045/81 38 15

Trennwände • Werkkabinen

Verstellbare Blätter-Wände
schallsoliert, feuerbeständig

BLÄTTLER AG, Holz- und Metallbau
Industriestr. 1, 8117 Fällanden
Tel. 01/825 43 85

CHRISTEN + PARTNER AG
4616 Kappel b. Olten
Trennwand- und Kabinenfabrikation
Tel. 062/46 36 46, Fax 062/46 40 90
4127 Birsfelden
Tel. 061/313 08 04, Fax 061/313 08 58

Treppen

COLUMBUS-TREPPEN AG
9245 Oberbüren, Tel. 073/51 37 55
Spindeltreppen aus Holz und Alu,
Scheren- und Holzschiebetreppen

Umweltverträglichkeits- prüfung

CSD AG (s. Baugrunduntersuchungen)

ELEKTROWATT
INGENIEURUNTERNEHMUNG AG
8034 Zürich, Tel. 01/385 29 41

GEOTEST AG
(s. Geologie - Geotechnik - Geophysik)

grabau management (Projektleitungen)
9500 Wil, Tel. 073/22 18 22

MUELLER + PERROTET rue A.-Mooser 1
1700 Fribourg
Tel. 037/22 56 60, Fax 037/23 24 63

SIEBER CASSINA + PARTNER
Beratende Geologen und Ingenieure
8004 Zürich, Tel. 01/291 07 00
4600 Olten, Tel. 062/32 15 85
3007 Bern, Tel. 031/26 35 35
5000 Aarau, Tel. 064/22 82 01

Sieber Cassina Handke + Partner
7000 Chur, Tel. 081/24 10 26

Ungezieferbekämpfung

Ketol AG, Abt. Insecta-Service
8157 Dielsdorf ZH, Tel. 01/853 05 16

Unterquerungsarbeiten mit Stahl- und Eternitrohren bis 1000 mm Ø

für Kanalisation und Werkleitungen
TRENCHAG AG, 8305 Dietlikon
Tel. 01/833 22 05

UVP und Lärmschutz

BAUMGARTNER + PARTNER AG
8645 Jona-Rapperswil
Sonnenbergstr. 26, Tel. 055/27 35 25

GEILINGER AG, Energie- und
Umwelttechnik
Museumstrasse 3, Postfach 988
8401 Winterthur, Tel. 052/88 17 01

Verkehrswesen und UVP

NOORIA AG
Dr. R. Bahman, dipl. Ing. ETH/SIA
Geschäftszentrum Wipkingen
Hönggerstrasse 40, 8037 Zürich
Tel. 01/272 27 01, Fax 01/272 26 06
Verkehrsplanung, Verkehrserhebungen,
Planung+Projektierung v. Verkehrsanlagen,
Öffentl. Verkehr, Verkehrsberuhigungen,
Lärm- und Umweltverträglichkeitsgutachten

Vorfabrizierte Armierungen

Mit FIRISTA-Elementen armeren Sie
wirtschaftlicher. FIRIPA-Anschlusskörbe
(Spezial-Prospekt verlangen)
FISCHER REINACH AG, 5734 Reinach
Tel. 064/71 15 55, Telex 981 532
Fax 064/71 60 12

Waagen

METTLER-TOLEDO (Schweiz) AG
Waagen und analytische Instrumente
Grafenstr. 8, 8606 Nänikon-Uster
Tel. 01/944 45 45, Fax 01/944 45 10

Wasser-/Abwasser-/ Gasleitungen, Gas-/Wasser- Transportleitungen

Sika Robotics AG
Rohr-Sanierungs-Service, 8627 Grüningen
Tel. 01/935 27 82
3147 Mittelhäusern, Tel. 031/93 00 26
6030 Ebikon, Tel. 041/33 58 55
4450 Sissach, Tel. 061/98 38 43
9326 Horn, Tel. 071/41 83 85
Effiziente Kanalisations-Rohrnetzsanierung
mit dem «SikaRobot»-System; ohne Aufgra-
bungen; in Rohren von 150 bis 800 mm
Durchmesser (auch Hausanschlüsse).
Druckleitungs-Sanierungen Gas/Wasser mit
dem P.I.M.-Berst-Verfahren

Wasserentkeimung

KATADYN PRODUKTE AG, Industriestr. 27
8304 Wallisellen, Tel. 01/830 36 77

Zustandserfassung von Bauwerken

CONCRETAG (s. Bauwerkserhaltung)
VSL BETONEXPERT (s. Bauwerkserhaltung)

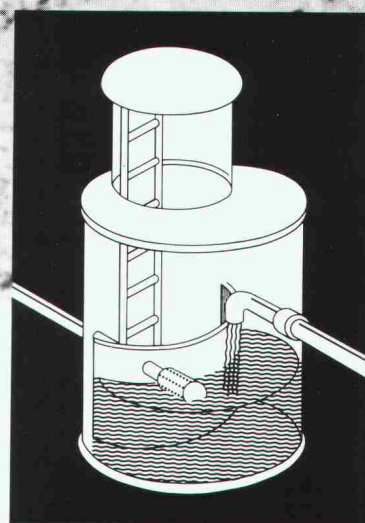
Ist Ihre Brunnenstube noch stubenrein?



Eine gute Nachricht für alle Gemeinden mit «altersschwachen», ersatzbedürftigen Brunnenstuben: Mit Lösungen von Eternit lassen sich auf ideale Weise wieder einwandfreie Verhältnisse schaffen!

Die Erfahrung der vergangenen Jahre zeigt, dass sich die Sanierung von veralteten Brunnenstuben von Quellwasserfassungen meist nicht mehr lohnt. Eine Erneuerung ist dann die einzig richtige Entscheidung.

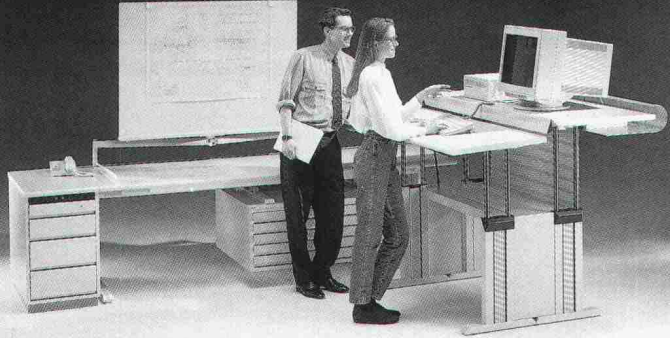
Eternit-Brunnenstuben werden im Werk nach Mass gefertigt und sind eine technisch, hygienisch und wirtschaftlich stubenreine Lösung. Lassen Sie sich informieren. Verlangen Sie noch heute die detaillierten Unterlagen.



Das hundertfach bewährte System von ETERNIT: Eine Lösung aus bester Quelle!

CAD

ARBEITSPLÄTZE BESONDERER ART



leuwico die Nr.1 in Europa

Die perfekte Ergonomie - vom Sitzen bis zum Stehen.
Das modulare Möbelprogramm - beliebig erweiterbar.
Fordern Sie Unterlagen an bei der Generalvertretung:

JOMA

Zeichentechnik und Büromöbelsysteme

JOMA-Trading AG, Weiernstrasse 22, CH-8355 Aadorf
Tel. 052/61 41 11, Fax 052/61 20 51



Drahtseil-Zubehör

Wir liefern speziell abgestimmte Armaturen
und Endbefestigungen in den verschieden-
sten Ausführungen.

BRUGG **DRAHTSEIL**

Brugg Drahtseil AG · CH-5242 Birr
Telefon 056 949 274 · Fax 056 947 176

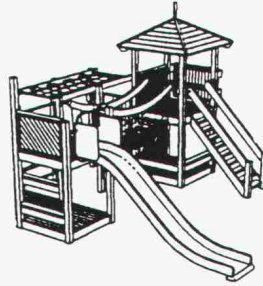
ALLPLOT / ALLPLAN =
CAD für
Architekten und Bauingenieure

Verlangen Sie Unterlagen oder
melden Sie sich für eine Vorführung
oder einen Schnupperkurs bei



allcad®

allcad ag
Laufenbachstrasse 9
8625 Gossau 01 935 49 27



Wenig Platz? Kein Problem mit GTSM- Spielplatzgeräten!

Einzelgeräte und kompakte Kombi-
geräte mit vielen Spielmöglichkeiten
für festen Einbau oder mobil.

- GTSM-Klettergeräte ● GTSM-Tisch-
Tennistische ● GTSM-Freilandspiele
 - GTSM-Sicherheitsmaterial.
- Sofortige Lieferung ab Lager.

BON Wir möchten unverbindlich einen GTSM-Katalog
 eine Offerte für _____ ✂

Name/Adresse: _____

GTSM MAGGLINGEN
2532 Magglingen

TEL. 01/461 11 30
8003 Zürich Aegertenstr. 56

Pfahlfundationen

- Bohrpfähle
- Ortsbetonpfähle «DELTA»
- Vibro - Ortsbetonpfähle
- Vorfabrizierte Betonpfähle
- Holzpfähle
- Presspfähle für Unterfangungen
- Mikropfähle
- Wasserbauarbeiten
- Spundwände

EGGSTEN AG

Spezialgrundbau

Industriestrasse 6

6005 Luzern

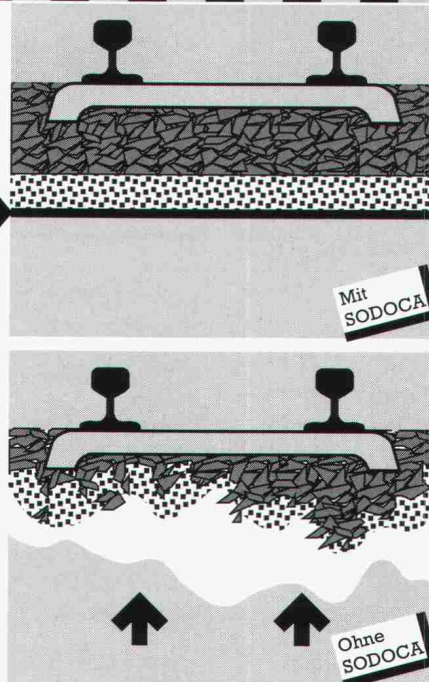
Telefon 041 / 44 66 04/05

SODOCA

stabilisiert Gleise

SODOCA-Vliesmatten aus 100%igen Polypropylen-Endlos-Fasern hergestellt, mechanisch verfestigt und UV-stabilisiert, garantieren überdurchschnittliche mechanische und hydraulische Eigenschaften wie:

- **Hohe Ein- und Weiterreissfestigkeit**
- **Hervorragendes Filtriervermögen**
- **Absolute Widerstandsfestigkeit gegen: Verrottung, Mikroorganismen, chemische Einflüsse.**



Verkauf durch die Baumaterialienhändler:

Bern	Baustoffe Bern AG	031/41 24 74
Biel	Sabag AG	032/22 58 44
Bremgarten	Baubedarf Zürich AG	057/31 94 91
Bülach	Baubedarf Bülach	01/862 00 44
Cham	Baubedarf Cham AG	042/41 89 89
Chur	Baubedarf	081/24 83 83
Courendlin	Matériaux Sabag	066/21 62 16
Flüelen	B. Ziegler+Söhne AG	044/ 2 12 95
Gebenstorf	Baubedarf	056/23 35 55
Giubiasco	Edilcentro	092/27 18 31
Ilanz	Baubedarf	086/ 2 39 29
Pfäffikon SZ	Baubedarf	055/48 48 68
Regensdorf	Baubedarf Zürich AG	01/840 27 27
Sargans	Baubedarf	085/ 2 38 31
Seewen SZ	Kaweba AG	043/21 11 37
Sion	Proz Frères SA	027/22 71 31
Thun	Baumaterial AG Thun	033/21 44 55
Wil SG	Baumaterial AG Wil	073/23 54 54
Winterthur	Streiff Baumaterial AG	052/28 22 21
Zürich	Baubedarf Zürich AG	01/272 03 11



Mühlebach AG, Postfach, 5200 Brugg
Lupfig/Birrfeld Telefon 056/94 51 11
Abteilung Industrievliese Telefax 056/94 55 35



PASSAVANT MAAG AG Entwässerungstechnik

Postfach, 8032 Zürich
Zeltweg 44
Telefon (01) 251 75 80
Telex 817 875
Telefax 01/262 18 72

FI-Schachtabdeckungen für jeden Schacht

aus Edelstahl
aus Stahl feuerverzinkt
aus Aluminium.

Mit wählbarer Oberfläche, gas-, wasser-, geruchdicht, **mit zweifacher Spezialdichtung**, mit selbstabhebendem Öffnungsgriff oder Normalausführung ohne Verschraubung. Belastung: Prüfkraft 125 KN, auf Anfrage bis 400 KN.

Riffelblechabdeckungen
Prüfkraft: 10 KN, auf Anfrage bis 400 KN.

Reihenabdeckungen in jeder Grösse.

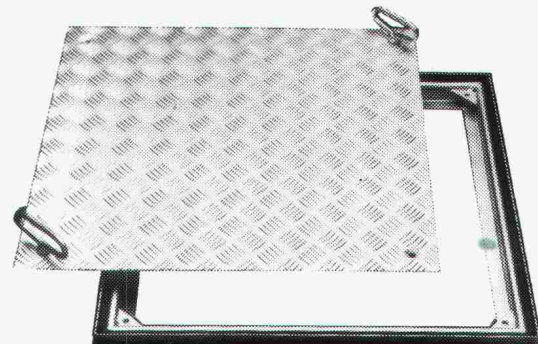
Spezialanfertigungen jeder Art, auch anspruchsvolle Konstruktionen.

PASSAVANT MAAG

ENTWÄSSERUNGSTECHNIK Ihr Spezialist!



Modell mit wählbarer Oberfläche



Modell Riffelblech