

Zeitschrift: Schweizer Ingenieur und Architekt
Herausgeber: Verlags-AG der akademischen technischen Vereine
Band: 109 (1991)
Heft: 24

Sonstiges

Nutzungsbedingungen

Die ETH-Bibliothek ist die Anbieterin der digitalisierten Zeitschriften auf E-Periodica. Sie besitzt keine Urheberrechte an den Zeitschriften und ist nicht verantwortlich für deren Inhalte. Die Rechte liegen in der Regel bei den Herausgebern beziehungsweise den externen Rechteinhabern. Das Veröffentlichen von Bildern in Print- und Online-Publikationen sowie auf Social Media-Kanälen oder Webseiten ist nur mit vorheriger Genehmigung der Rechteinhaber erlaubt. [Mehr erfahren](#)

Conditions d'utilisation

L'ETH Library est le fournisseur des revues numérisées. Elle ne détient aucun droit d'auteur sur les revues et n'est pas responsable de leur contenu. En règle générale, les droits sont détenus par les éditeurs ou les détenteurs de droits externes. La reproduction d'images dans des publications imprimées ou en ligne ainsi que sur des canaux de médias sociaux ou des sites web n'est autorisée qu'avec l'accord préalable des détenteurs des droits. [En savoir plus](#)

Terms of use

The ETH Library is the provider of the digitised journals. It does not own any copyrights to the journals and is not responsible for their content. The rights usually lie with the publishers or the external rights holders. Publishing images in print and online publications, as well as on social media channels or websites, is only permitted with the prior consent of the rights holders. [Find out more](#)

Download PDF: 14.01.2026

ETH-Bibliothek Zürich, E-Periodica, <https://www.e-periodica.ch>

Bauamt II der Stadt Zürich, Grundeigentümer «Chance Oerlikon 2000», SBB	Entwicklungsrichtplan Industriegebiet Oerlikon, Bahnhofareal Oerlikon, IW	Architekten und Raumplaner, die länger als seit dem 1. Januar 1990 im Kanton Zürich Wohn- oder Geschäftssitz aufweisen	14. Dez. 91	21/1991 S. 509
Association des Architectes Polonais	Restructuration de centre de Varsovie, Pologne, IW	Architectes du monde entier	27. jan. 92 (1 juillet 91)	21/1991 S. 509

Neu in der Tabelle

Stiftung Sprachheilschule Stäfa ZH	Neubau Sprachheilschule, PW	Architekten, die seit mindestens dem 1. Januar 1990 im Bezirk Meilen ihren Wohn- oder Geschäftssitz haben	8. Nov. 91 6.-28. Juni 91)	22/1991 S. 535
Commune de Givisiez FR	Succursale de la Banque Raiffeisen, logements, PW	Architectes domiciliés ou établis sur le territoire du canton de Fribourg et inscrits au registre cantonal des personnes autorisés	14 fév. 92	23/1991 p. 556
Schulpflege Küsnacht ZH	Mehrzweckhalle Küsnacht, PW	Fachleute, die seit dem 1. Januar 1990 in Küsnacht Wohn- oder Geschäftssitz haben oder das Küsnachter Bürgerrecht besitzen	24. Okt. 91	22/1991 S. B 86
Comune di Airolo TI	Infrastruttura turistico-ricreative, Airolo, IW	Professionisti, che al momento dell'iscrizione al concorso sono iscritti all'Ordine degli Ingegneri e Architetti del Cantone Ticino (OTIA) ramo architettura	15 ott. 91 (5 giugno 91)	23/1991 p. 556
Rudolf Kurth, Bern	Dienstleistungsüberbauung Worblaufen Ost, BE, IW	Architekten und Planer, die seit dem 1. Januar 1990 ihren Wohn- oder Geschäftssitz im Kanton Bern haben oder im Kanton Bern heimatberechtigt sind	16. Jan. 92 (10. Juli 91)	24/1991 S. 580
Stadtrat von Winterthur ZH	Betriebsgebäude Feuerwehr/Polizei, Winterthur, PW	Fachleute, die seit mindestens dem 1. Januar 1990 Wohn- oder Geschäftssitz in der Stadt Winterthur haben	8. Nov. 91 (19. Juli 91)	24/1991 S. 580
Gemeinde Sils i.E. GR	Quartierplan Cuncas, Sils i.E., IW	Fachleute, die seit dem 1. Januar 1990 ihr Wohn- oder Geschäftsdomizil im Engadin, Puschlav, Bergell oder Münstertal haben oder in dieser Region heimatberechtigt sind	28. Okt. 91	24/1991 S. 580

Wettbewerbsausstellungen

Stiftung im Grüene ZH Rüschlikon ZH	Hotel Park im Grüene, Rüschlikon ZH, PW	Migros Herdern, Pfingstweidstr. 101, Zürich; bis 21. Juni, werktags 12 bis 16 Uhr, samstags 10 bis 12 Uhr	24/1991 S. 580
Oberstufenschulpflege Dürnten ZH	Erweiterung Schule Nauen, Tann, PW	Schulhaus Nauen, Tann; bis 15. Juni, Freitag 8 bis 18 Uhr, Samstag 8 bis 12 Uhr	folgt

Tagungen

Die Zukunft der Forschung aus der Sicht von Frauen

21.6.1991, Heureka-Ausstellungsgelände, Zelt Nr. 1, Allmend, Zürich

Der Schweizerische Verband der Akademikerinnen veranstaltet im Rahmen der Ausstellung Heureka eine Tagung zum Thema «Die Zukunft der Forschung aus der Sicht von Frauen», zu der Frauen und Männer gleichermaßen willkommen sind. Das Programm:

Ab 9.45 Empfang; 10.30 Eröffnung (Nicole Grin, Präs. Schweiz. Verband der Akademikerinnen); 10.45 «Wissen-

schaftliche Perspektiven für die Schweiz» (Prof. Dr. Verena Meyer, Präs. Schweiz. Wissenschaftsrat); 11.30 «Die technischen Wissenschaften: Herausforderung für die Frauen» (Marina De Senarclens, Geschäftsleiterin «Ingenieure für die Schweiz von morgen»); 11.30-14.15 Pause; 14.15 «Frau - Wissenschaft - Politik» (Rosmarie Simmen, Ständerätin); 15.15 Diskussion am runden Tisch über «Forschung und Verwirklichung» mit bekannten Persönlichkeiten aus Forschung und Politik; 17.00 Schluss.

Weiterbildung

Einführungskurse zu Holzbau-Tabellen 2

Mitte 1990 hat die Schweizerische Arbeitsgemeinschaft für das Holz Lignum ein weiteres praktisches Hilfsmittel für die Projektierung von Holzbauten herausgegeben: Die Holzbau-Tabellen 2. Das Tabellenwerk ist für die Praxis geschrieben und stellt eine wesentliche Vereinfachung für die Planung und Bemessung mit zeitgemässen Verbindungsmitteln im Holzbau dar.

Nachdem die neue Publikation bei Holzbauplanern und Bauingenieuren bereits auf erfreuliches Interesse gestossen ist, werden nun gemeinsam von der

Lignum und dem Schweiz. Zimmermeister-Verband (SZV) Einführungskurse zu diesem Thema angeboten. In eintägigen Kursen werden die Grundlagen vermittelt und die Handhabung des Inhaltes durch Referate und Übungen vertieft.

Der vorläufig letzte Kurs in der Deutschschweiz findet am 26. Juni 1991 im Gemeindesaal Schlossgut Münsingen statt. Kurse in der Romandie und im Tessin sind vorgesehen.

Auskunft und Anmeldung: Lignum, Frau Irene Nudelholz, Falkenstrasse 26, 8008 Zürich, Tel. 01/261 50 57, Fax 01/251 41 26

Messen

Handicap '91

Lausanne, 19 au 23 juin 1991

Le 1er salon international du handicap aura lieu du 19 au 23 juin prochain, dans les halles nord, les jardins et la halle des sports du Palais de Beaulieu. Ce salon exclusivement consacré au thème du handicap sera ouvert tant au grand public qu'aux professionnels. Son but est d'offrir une nouvelle façon de voir et de comprendre la situation de la personne handicapée et son rôle dans la société.

Sur une surface de 4000 m² 120 exposants seront représentés des domaines éducation et formation; institution, home, centre, fondation, association; vacances et voyages, sports et loisirs; déplacements et transports; moyens auxiliaires; chaises roulantes; lits spéciaux; appareils respiratoires; appareils orthopédiques, chaussures; vêtements; prospectus, livres, brochures; prestations et services.

De nombreuses animations ont été prévues. Tout d'abord, des expositions de tableaux, photos et sculptures réalisés par des handicapés. Une demi-journée sera consacrée à la projection de vidéos suivie d'un débat spontané sur le sujet présenté. Des tables rondes quotidiennes auront pour thème: le maintien à domicile, transports et handicap, médecin et handicap, médias et handicap.

Différents aménagements seront réalisés dans l'enceinte du Palais de Beaulieu pour accroître l'accessibilité des personnes handicapées. Parmi les aménagements spéciaux prévus pour cette manifestation, certains serviront de test à une mise en place définitive.

Informations: Handicap, Palais de Beaulieu, case postale 89, 1000 Lausanne 22, tél. 021/643 21 11, fax 021/643 37 11

Calls for papers

Innovative Large Span Structures - IASS-CSCE International Congress 1992

Call for papers

13-17 July 1992, Toronto

The Congress is sponsored jointly by the International Association for Shell and Spatial Structures and the Canadian Society of Civil Engineers. The objective of the Congress is to encourage interaction amongst engineers, architects and builders in the innovative use of shell and spatial structural forms for large span structures. The main themes of the congress are:

- conceptual ideas and conceptual design,
- analysis and design methods and
- construction methods.

The deadline for submission of abstracts is July 31, 1991.

Further information may be obtained from: Dr. John Roorda, General Secretary, IASS-CSCE Congress 1992, President's Office, Needles Hall, university of Waterloo, Waterloo, Ontario N2L 3G1, Canada.

Geo-Filters '92

Call for papers

Geo-Filters '92, International Conference on Filters and Filtration Phenomena in Geotechnical Engineering, will take place in 1992, October 20-22, in Karlsruhe. Topics are design and application of granular and geotextile filters, filtration phe-

nomena in soils, research on filtration processes. Abstracts are requested by July 31, 1991, in English.

Contact: Dr. M.H. Heibaum, Bundesanstalt für Wasserbau, Postfach 21 02 53, D-7500 Karlsruhe, Tel. (0049) 721/750 13 82, Fax (0049) 721/750 14 54

Weiterbildung

Veranstaltungen des Institutes für Technologiemanagement der Hochschule St. Gallen

Das Institut für Technologiemanagement (ITEM) der Hochschule St. Gallen führt im zweiten Halbjahr 1991 folgende Veranstaltungen durch:

8./9.7. und 15./16.7.91, St. Gallen: «Grundkurse in Qualitätsmanagement (für Kadermitarbeiter)». Grundlagen des Qualitätsmanagements, Überblick über Konzepte, Systeme und Methoden und praktische Anwendungen, Anleitung zur Umsetzung in Unternehmen. Leitung: Prof. Dr. H.D. Seghezzi.

30.8.91, Zürich: «Einkauf und Logistik im Total Quality Management». Gemeinsam mit dem Verband für Materialwirtschaft und Einkauf SVME. Leitung: Prof. Seghezzi.

9./10.9.91, St. Gallen: «Total Quality Management». 5th European Seminar on Top Management and Quality; Überblick und praktische Anwendungsbeispiele, Qualitätsverbesserungsprogramme, Management der Geschäftsabläufe. Gemeinsam mit European Organization Quality (EOQ) und European Foundation for Quality Management (EFQM). Leitung: Prof. Seghezzi (in Englisch).

20.9.91, Zürich: «Technologische Zukunftsentwicklungen in

Japan - Future Technological Developments in Japan». Leitung: Prof. Dr. T. Leuenberger (in Englisch).

17.10.91, St. Gallen: «Einführungsstrategie CIM». Gesamtkonzept, Stufenplan, Nutzungskosten-Bewertung, CIM-Management Generalunternehmerschaft. Leitung: Prof. Dr.-Ing. Dipl. Wirt.-Ing. W. Eversheim.

7./8.11. und 14./15.11.91, St. Gallen: «Aufbaukurs in Qualitätsmanagement (für Kadermitarbeiter)». Leitung: Prof. Seghezzi.

28.11.91, St. Gallen: «Investitionsentscheidungen bei komplexen Produktionssystemen». Neuartige Bewertungsansätze, Berücksichtigung von Durchlaufzeit, Flexibilität, Logistik, Qualitätssicherung. Leitung: Prof. Eversheim.

9./10.12. und 16./17.12.91, St. Gallen: «Grundkurs in Qualitätsmanagement (für Kadermitarbeiter)». Grundlagen des Qualitätsmanagements, Überblick über Konzepte, Systeme und Methoden und praktische Anwendungen, Anleitung zur Umsetzung in Unternehmen. Leitung: Prof. Seghezzi.

Detailprogramme: ITEM, Unterstr. 22, 9000 St. Gallen, Tel. 071/30 26 80, Fax 071/22 18 73

Aus Technik und Wirtschaft

Neuheit bei Kunststoff-Ventilatoren

Durch die immer strenger werdenden Bedingungen an die Luftreinhaltung gewinnen Systeme, die umweltschädigende Gase zu fördern und reinigen haben, immer mehr an Bedeutung. Ein Element, das bei diesen Prozessen eine wichtige Rolle spielt, ist der Ventilator. Heute werden hauptsächlich Ventilatoren in Thermoplasten eingesetzt, die durch ihre Baugrösse, Lärmentwicklung, Fördervolumen, Wirkungsgrade usw. für gewisse Einsätze Nachteile haben.

Ein völlig neues Konzept eines glasfaserverstärkten Kunststoffventilators eliminiert nun diese nicht unbedeutenden Parameter und hat im Vergleich zum Thermoplast Preisvorteile. Ansaug-

durchmesser von 400 bis 1250 mm erlauben Volumenströme bis 100 000 m³/h bei statischen Drücken bis 3000 Pa. Die nahtlos laminierten Gehäuse eignen sich für links- und rechtsdrehenden Lauf. Das Laufrad mit rückwärtsgekrümmten Schaufeln ist ebenfalls aus glasfaserverstärktem Polyester gefertigt. Das zu fördernde Gas kommt mit Metallteilen nicht in Berührung. Die Vorteile liegen bei der geringen Baugrösse, dem Wirkungsgrad, der Laufruhe, dem Preis, dem erhöhten Temperaturbereich und gesamthaft betrachtet bei der hohen Wirtschaftlichkeit.

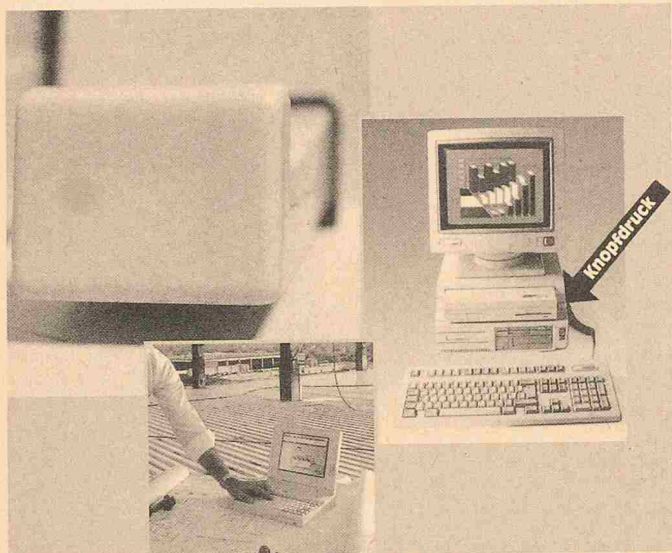
Colasit AG
3700 Spiez
Tel. 033/55 61 61

Kompakte Bauweise und volle Funktionalität im neuen PC Compaq LTE 386s/20

Der PC Compaq LTE 386s/20 kann auf Reisen oder im Büro eingesetzt werden. Er bietet mehr als drei Stunden Betriebsdauer aus einer Batterieladung. Auch nach stundenlangen Besprechungen hält er die Daten bereit.

Der LC-Bildschirm mit ausgezeichnete Bildschärfe und ho-

hen Kontrastwerten ermöglicht ermüdungsfreies Arbeiten. Kontrast und Helligkeit können den Umgebungsbedingungen entsprechend eingestellt werden. Durch den grossen Ablesewinkel und den schwenkbaren Bildschirm kann stets die optimale Arbeitsposition gefunden werden. Mit einer Auflösung von bis zu 640×480 Bildpunkten



Compaq LTE 386s/20

und der Möglichkeiten, bis zu 32 Graustufen gleichzeitig darzustellen, bietet der LTE 386s/20 optimale Voraussetzungen für Präsentationen vor Ort.

Die Software kann auch unterwegs in der gewohnten Weise bedient werden: Alle Funktions- und Cursortasten sind vorhanden. Optimal ausgeformte Mulden in den Tastenkappen verhindern zudem das unabsichtliche Drücken mehrerer Tasten. Und für die Arbeit im Büro kann die Standardtastatur angeschlossen werden. Er ist die ideale mobile Plattform für den Betrieb der vielen zukunftsweisen 32-Bit-Software-Pakete. Die Kompatibilität im Industrie-Standard erlaubt ihm die Nutzung des grössten Programmangebots in der Geschichte des Computers.

Schnelle Massenspeicher mit grosser Kapazität speichern die Daten. Damit ist der Compaq LTE 386s/20 der ideale Partner für alle beratungsintensiven Berufe, bei denen es auf schnelle Verfügbarkeit grosser Informationsmengen ankommt. Mit den verschiedenen Schnittstellen hat

er standardmässig alles, was zu einem richtigen Desktop gehört. Einheitliche Programmbedienung durch grafische Benutzeroberflächen unterstützen bei der Arbeit unter MS-DOS, MS OS/2 oder UNIX. Dies stellt hohe Anforderungen an die Verarbeitungsgeschwindigkeit und setzt einen ausbaufähigen Arbeitsspeicher voraus. Er arbeitet mit einem 20-MHZ-getakteten 386SX-Prozessor. Ein zusätzlicher Cache steigert den Datendurchsatz nochmals.

Die optimale Desktop-Erweiterungseinheit macht aus dem Compaq LTE 386s/20 im Handumdrehen einen Desktop-Computer. Alle Anschlüsse mit der Peripherie und der Stromversorgung werden automatisch beim Einschieben in die Desktop-Erweiterungseinheit hergestellt. Drucker, externe Tastatur, externer Monitor, Netzteil und andere Optionen sind mit einem Handgriff mit dem LTE 386s/20 verbunden.

Teleprint SA
8108 Dällikon
Tel. 01/844 18 19

Anregungen für behindertengerechtes Bauen

Die Fachausstellung Handicap 91 (vgl. Veranstaltungshinweis) in Lausanne bietet einen einmaligen Beitrag zur optimalen Integration von Behinderten in unserer Gesellschaft. Verantwortliche für Gebäudebau und -unterhalt werden hier zahlreiche Anregungen für behindertengerechtes Bauen finden.

Die Firma Von Sury & von Sury SA, Renens, benützt diese Gele-

genheit, um in Halle 9, Stand 961, einen vollständigen Überblick über ihre verschiedenen Hanny-Wandschutzsysteme und Handläufe aus Alu/PVC oder Holz zu geben. Diese haben sich z.B. als Rollstuhlführung den Wänden entlang als äusserst nützlich erwiesen.

Von Sury & von Sury SA
1020 Renens
Tel. 021/24 52 32

Stellenvermittlung

Stellensuchende, die ihre Kurzbewerbung in dieser Rubrik veröffentlichen haben möchten, erhalten ein Anmeldeformular mit zugehörigen Weisungen bei der *Gesellschaft ehemaliger Studierenden der ETH (GEP), ETH-Zentrum, 8092 Zürich, Tel. 01/262 00 70*. Die Stellenvermittlung ist für Mitglieder des SIA und der GEP reserviert. Firmen, die sich für die eine oder andere Kandidatur interessieren, sind gebeten, ihre Offerte unter der entsprechenden Chiffre-Nummer an die **GEP, ETH-Zentrum, 8092 Zürich**, zu richten.

Vielseitiger dipl. Phys. und Dr. sc. techn. (IIIA) ETHZ mit zusätzlicher Ausbildung in Management (MZSG) und für Mittelschullehramt, 1945, CH, Deutsch, Englisch, Französisch, 10 Jahre Industrie-

praxis mit F&E, Qualitätssicherung (QS), Service und Marketing in Apparatebau und Baufirmen, z.Z. Profitcenterleiter, sucht verantwortliche Aufgabe in den Bereichen Entwicklung, QS, Technologiebeurteilung sowie Strategie und Marketing in Linienfunktion, Stabsstelle oder Beratungsfirma (Ausbildungs- oder Lehrtätigkeit auch möglich) im Raum Kanton Zürich. **Chiffre GEP 1663.**

Dipl. Bauing. ETHZ, 1957, Schweizer, Deutsch, Französisch, Englisch, mit breitem Erfahrungshintergrund, interdisziplinär denkend, sucht anspruchsvolle Stelle als Projekt-/Gruppenleiter im Bereich «integrale Bauplanung» oder «Energieplanung». Bevorzugter Raum: Achse Zürich-Basel oder Graubünden. Termin per Ende 1991. **Chiffre GEP 1664.**

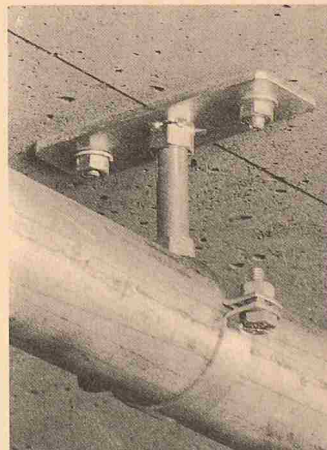
DX-Kwik, eine schnelle und sichere Befestigungsmethode

Die DX-Kwik-Methode wird in den Bau- und Ausbaubranchen immer häufiger eingesetzt. Die Vorteile liegen in den kurzen Bohrzeiten und den hohen Haltezeiten. DX-Kwik ist eine Kombination von Bohr- und Direktmontage und wird auf Beton eingesetzt. Durch die vielseitigen Anwendungsmöglichkeiten ist diese Befestigungsmethode interessant für die Bau-, Installations-, Elektro- und Fassadenbranchen.

DX-Kwik funktioniert einfach und schnell: Mit dem Bohrhammer wird ein kleines Loch vorgebohrt, das Bolzensetzgerät entsprechend platziert, abgedrückt, fertig. Durch das Bohrloch wird das Befestigungselement (Nagel, Gewindebolzen) geführt und lässt sich auch von Armierungseisen oder harten Kieselsteinen nicht mehr ablenken. Dadurch ist DX-Kwik je nach Anwendung mindestens doppelt so schnell wie das Dübelsetzen. Neben dem geringen Bohraufwand (weniger Staub und Ermüdung) ist der Bohrverschleiss äusserst klein. Der spezielle Anschlagbohrer trifft durch die minimalen Bohrtiefen praktisch nie auf Armierungen.

Im Vergleich zu Dübelbefestigungen erreicht die DX-Kwik-Methode ebensohohe Lastwerte. Auch lassen sich sämtliche Befestigungen exakt berechnen.

Hilti (Schweiz) AG
8134 Adliswil
Tel. 01/712 12 12



DX-Kwik für die Befestigung von verschiedenen Deckenabhängungen, Grundplatten und Gewindestangen