

Zeitschrift: Schweizer Ingenieur und Architekt
Herausgeber: Verlags-AG der akademischen technischen Vereine
Band: 109 (1991)
Heft: 20

Sonstiges

Nutzungsbedingungen

Die ETH-Bibliothek ist die Anbieterin der digitalisierten Zeitschriften auf E-Periodica. Sie besitzt keine Urheberrechte an den Zeitschriften und ist nicht verantwortlich für deren Inhalte. Die Rechte liegen in der Regel bei den Herausgebern beziehungsweise den externen Rechteinhabern. Das Veröffentlichen von Bildern in Print- und Online-Publikationen sowie auf Social Media-Kanälen oder Webseiten ist nur mit vorheriger Genehmigung der Rechteinhaber erlaubt. [Mehr erfahren](#)

Conditions d'utilisation

L'ETH Library est le fournisseur des revues numérisées. Elle ne détient aucun droit d'auteur sur les revues et n'est pas responsable de leur contenu. En règle générale, les droits sont détenus par les éditeurs ou les détenteurs de droits externes. La reproduction d'images dans des publications imprimées ou en ligne ainsi que sur des canaux de médias sociaux ou des sites web n'est autorisée qu'avec l'accord préalable des détenteurs des droits. [En savoir plus](#)

Terms of use

The ETH Library is the provider of the digitised journals. It does not own any copyrights to the journals and is not responsible for their content. The rights usually lie with the publishers or the external rights holders. Publishing images in print and online publications, as well as on social media channels or websites, is only permitted with the prior consent of the rights holders. [Find out more](#)

Download PDF: 02.04.2026

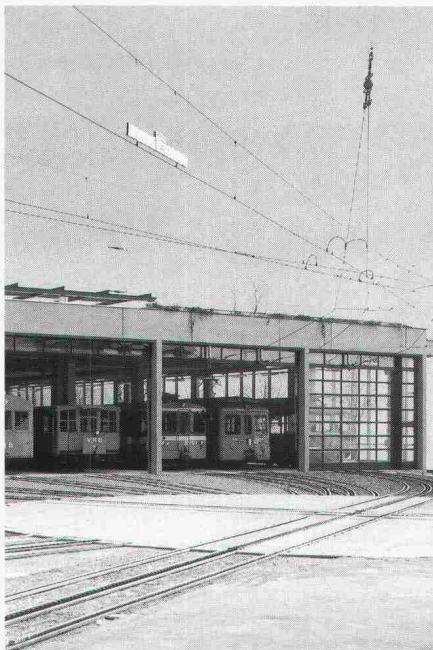
ETH-Bibliothek Zürich, E-Periodica, <https://www.e-periodica.ch>

Zum Titelbild

Depot-Neubau der Vitznau-Rigi-Bahn

Nordfassade mit Vorplatz und Drehscheibe

Ausführlicher Bericht im redaktionellen Teil dieser Ausgabe



Inhalt

Schienerverkehr	Die Vitznau-Rigi-Bahn - eine Bahn für heute und morgen mit Tradition <i>W. Willi, Vitznau</i>	451
	Rigi - berühmter Berg, berühmte Bahn <i>A. Räber, Unterkulm</i>	452
	Der Depotneubau der Vitznau-Rigi-Bahn aus der Sicht des Architekten <i>M. Boyer, Luzern</i>	455
	Spezielle Ingenieurprobleme beim Depotneubau der VRB, Vitznau <i>M. Desserich, G. Desserich, M. Burri, Luzern und Zürich</i>	463
	Die Fremdbauten über dem Depot Vitznau-Rigi-Bahn <i>M. Boyer, Luzern</i>	469
	Kunst am Bau beim Depotneubau der Vitznau-Rigi-Bahn <i>U. Siblinger, Stans</i>	474
	In den Zeiten äussersten Überflusses die Reduktion aufs Nötige <i>G. A. Mayor, Horw</i>	475
	Zahnrad-, Trieb- und Steuerwagenkomposition Bhe 4/4 + Bt der Rigibahn <i>B. Lamparter, Winterthur</i>	477
	Ausbau Gleisverbindung Rigi-Staffel <i>P. Pfenniger, Goldau; K. Zünd, Olten</i>	481
Wettbewerbe	Ausbau der ETH-Hönggerberg, Zürich, Überarbeitung	483
Rechtsfragen		483
Bücher		484
Aktuell	Kulturdenkmäler aus UdSSR und Ostdeutschland auf Unesco-Liste. Neue Datenbank für Bauingenieure. Mikro- und Optoelektronik revolutionieren unsere Technik. Beryllium in Bohrkernen. Neue Kernkraftwerke 1990. Rund ums Bauwesen	485
SIA-Mitteilungen	Weiterbildungsangebot des SIA	488
B-Seiten	Laufende Wettbewerbe und Ausstellungen. Veranstaltungen. Aus Technik und Wirtschaft	B 77-80
Impressum	am Schluss des Heftes	

Ingénieurs et architectes suisses

Numéro 10/91	Rédaction: Rue de Bassenges 4, 1024 Ecublens, tél. 021/693 20 98	
Rénovation	Gymnase de la Cité-Mercerie <i>par P. Vallotton</i>	115
Concours	Libres propos sur la pratique du concours d'architecture <i>par Sigfrido Lezzi</i>	116