

Zeitschrift: Schweizer Ingenieur und Architekt
Herausgeber: Verlags-AG der akademischen technischen Vereine
Band: 109 (1991)
Heft: 19

Werbung

Nutzungsbedingungen

Die ETH-Bibliothek ist die Anbieterin der digitalisierten Zeitschriften auf E-Periodica. Sie besitzt keine Urheberrechte an den Zeitschriften und ist nicht verantwortlich für deren Inhalte. Die Rechte liegen in der Regel bei den Herausgebern beziehungsweise den externen Rechteinhabern. Das Veröffentlichen von Bildern in Print- und Online-Publikationen sowie auf Social Media-Kanälen oder Webseiten ist nur mit vorheriger Genehmigung der Rechteinhaber erlaubt. [Mehr erfahren](#)

Conditions d'utilisation

L'ETH Library est le fournisseur des revues numérisées. Elle ne détient aucun droit d'auteur sur les revues et n'est pas responsable de leur contenu. En règle générale, les droits sont détenus par les éditeurs ou les détenteurs de droits externes. La reproduction d'images dans des publications imprimées ou en ligne ainsi que sur des canaux de médias sociaux ou des sites web n'est autorisée qu'avec l'accord préalable des détenteurs des droits. [En savoir plus](#)

Terms of use

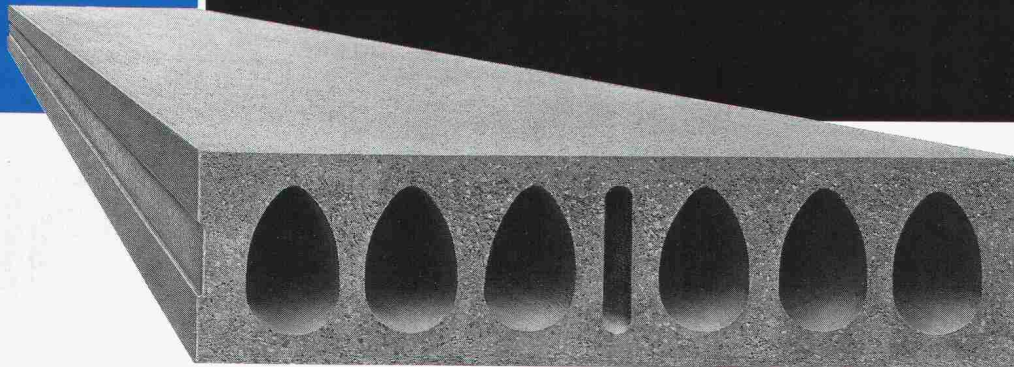
The ETH Library is the provider of the digitised journals. It does not own any copyrights to the journals and is not responsible for their content. The rights usually lie with the publishers or the external rights holders. Publishing images in print and online publications, as well as on social media channels or websites, is only permitted with the prior consent of the rights holders. [Find out more](#)

Download PDF: 04.04.2026

ETH-Bibliothek Zürich, E-Periodica, <https://www.e-periodica.ch>

BRUN

BRUN Hohlplatten: Das Deckenbau-System unserer Zeit!



Vorfabrizierte Betonelemente für
Wohn-, Gewerbe- und Industriebauten.

In der Anwendung rationell, schnell
und preiswert.

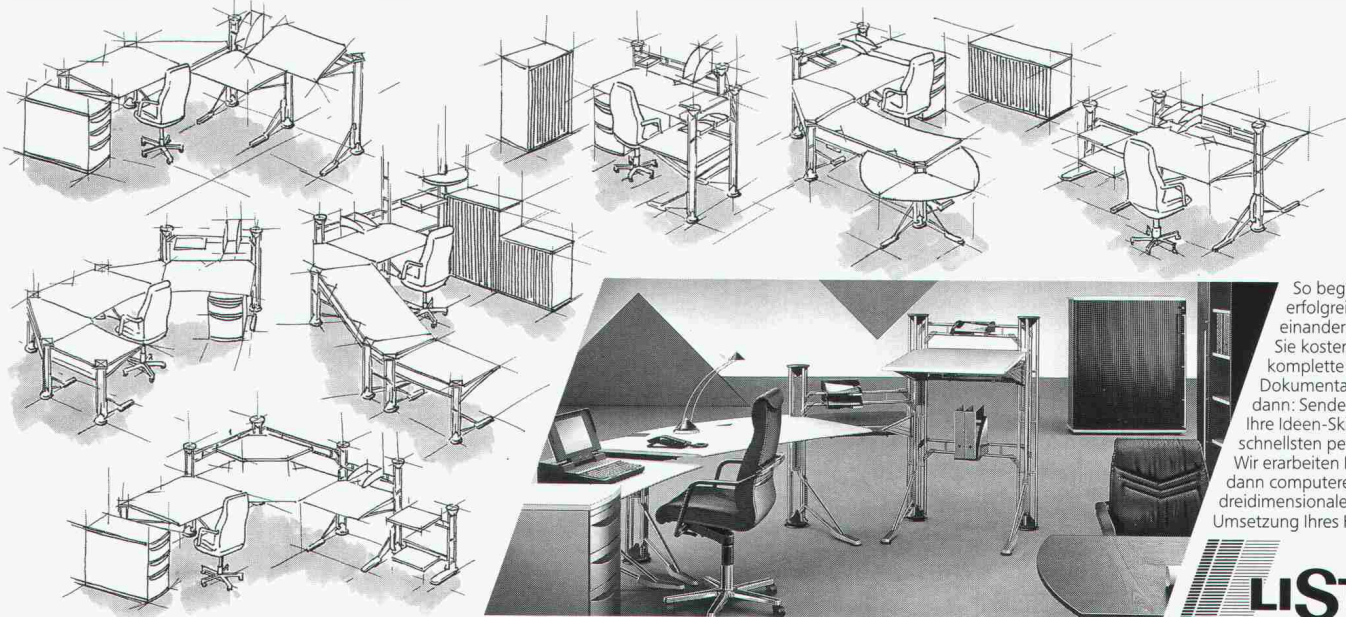
(Verlangen Sie unsere Dokumentation.)

BRUN

ELEMENTWERK BRUN AG LUZERN

Mooshüslistrasse, 6032 Emmen
Tel. 041/55 16 16 Telefax 041/55 18 66

Endlich haben Sie als Architekt den Gestaltungs-Freiraum fürs Büro,
von dem Sie schon immer träumten:
LISTA 7000 ARTLINE. Das System der unbegrenzten Möglichkeiten.



So beginnt unser
erfolgreiches Mit-
einander: Verlangen
Sie kostenlos die
komplette Artline-
Dokumentation. Und
dann: Senden Sie uns
Ihre Ideen-Skizze, am
schnellsten per Fax.
Wir erarbeiten Ihnen
dann computerexakt eine
dreidimensionale CAD-
Umsetzung Ihres Konzepts.

LISTA

bringt Freude ins Büro

Alles über das führende Büroeinrichtungs-Programm erfahren Sie von unseren Vertriebsgesellschaften. **Schweiz:** Lista Degersheim AG, Büroeinrichtungen, CH-9113 Degersheim, Telefon 071/54 54 11, Telefax 071/54 24 35. **Deutschland:** Lista Büroeinrichtungsvertriebs GmbH, Ingolstädter Strasse 62 h, D-W-8000 München 45, Telefon 089/3 16 43 06, Telefax 089/3 16 26 84. **Österreich:** Lista Büroeinrichtungen GmbH, Schönbrunnerstrasse 271, A-1120 Wien, Telefon 02 22/8 12 14 15, Telefax 02 22/8 12 41 59. **Belgien:** Lista Bureauplan N.V., Brussels Trade Mart, Dakar 114, B-1020 Bruxelles, Telefon 0 24/78 79 48, Telefax 0 24/78 31 99. **Niederlande:** Taal & Herzog B.V., Lista Kantoorplanning en -inrichting, Kantoorgebouw Atrium, Strawinskylaan 3019, NL-1077 ZX Amsterdam, Telefon 020/44 37 25, Telefax 020/42 74 15.

Die Sarnafil Becken und Teiche – schöne Momente für Sie und ihn.



Für Pflanzen und Tiere bedeutet ein Teich zusätzlicher Lebensraum, für den Erbauer ein dekoratives Stück eigene Natur. Sarnafil Teiche und Biotope sind erfreulich rasch installiert. Erstens, weil dieses spezielle System einfach, aber zuverlässig funktioniert. Und zweitens, weil wir Sie dabei umfassend beraten. Vier Schichten legen Sie im Aushub übereinander: ein Drahtgeflecht gegen Nager, einen Kunstfaserfilz als Aus-

gleichs- und Schutzschicht, dann Sarnafil und schliesslich eine Böschungsmatte zur Erdrutschsicherung. Jetzt folgt der schöpferische Teil. Sie beleben den Teich mit Pflanzen – und bald werden sich die ersten Tiere einfinden. Bitte, halten Sie sich an die Ratschläge unserer Experten, und haben Sie Geduld. Eine Besiedlung braucht ihre Zeit. Übrigens: wir bieten sämtliche Abdichtungssysteme im Hoch- und Tiefbau an.

Bitte informieren Sie mich über die Sarnafil Becken- und Teichsysteme.

Ich bin Bauherr/Liegenschaftsbesitzer Generalunternehmer
 Unternehmer Ingenieur Architekt Gartenbauer Privat

Und schicken Sie mir auch die Sarnafil Gesamtbroschüre.

Name/Vorname _____

Firma _____

Strasse/Nr. _____

PLZ/Ort _____

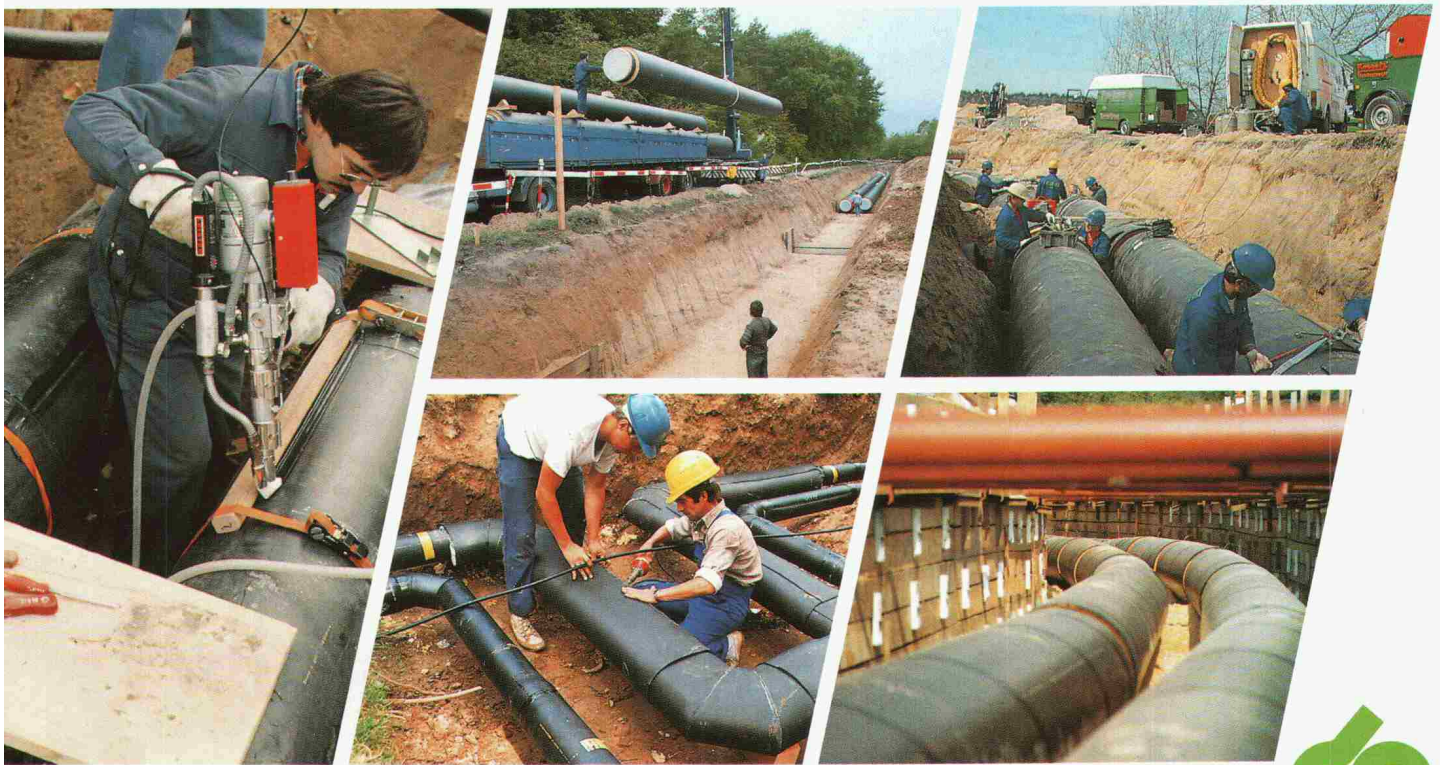
SIA

Einsenden an Sarna Kunststoff AG, Industriestrasse, 6060 Sarnen,
Telefon 041/66 99 66.

Sarnafil®

Becken- und Teichsysteme. Alles unter Dach und Fach.

Pan-Isovit: Know how und Sicherheit von A bis Z



Pan-Isovit heisst Qualität und Zuverlässigkeit von A bis Z. Fernwärmeleitungen liegen meistens tief im Boden. Deshalb muss das ganze System allerhöchsten Anforderungen genügen – und deshalb sind wir nicht einfach nur Verkäufer, sondern Partner von der Planung bis zur Endmontage.

Wir sind seit über 35 Jahren Fernwärme-Profis und bieten Top-Service auf der ganzen Linie:

- wir erarbeiten komplexe Konzepte
- wir fabrizieren Rohre und Formteile im eigenen Werk
- wir sind bei der Verlegung dabei
- wir überwachen die Endmontage auf der Baustelle
- wir haben die Fernwärme im Griff

Unsere Erfahrung ist über 10 Millionen Meter "lang".

Pan-Isovit 
für Fernwärme

Pan-Isovit AG
CH-8105 Regensdorf-Zürich
Tel. 01/840 16 84

Niederlassungen
Biel 032/22 83 93
Chur 081/27 40 82
Romanel 021/731 46 71
St. Gallen 071/27 76 27

Ein Unternehmen der
WMH - Walter Meier Holding AG

Stift aus der Hand. Füße auf den Tisch.



ancodur®-Ankerplatten

- mit Bemessungstabellen
- mit Interaktionsdiagrammen
- ab Lager
- und **unschlagbar** im Preis

a ancotech ag Ingenieurunternehmung 8165 Schöfflisdorf
Verankerungstechnik Telefon 01 / 856 16 66 Fax 01 / 856 17 50

*Ständige
Wiederholung
verschafft
Ihren Inseraten
die erforderliche
Wirkung!*

Verbundpfähle

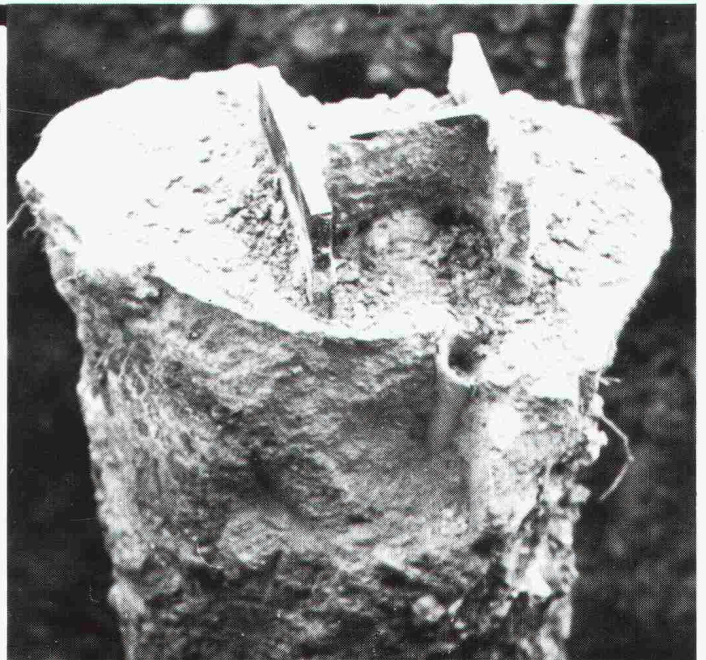
Stahlprofil mit Betonmantel

- Ausführung mit Schreitbagger, Hochbaukran oder Kleinstramme für Fundamentverstärkungen (h = 1,90 m)
- auch für beengte und schwer zugängliche Baustellen
- kein Kieskoffer erforderlich
- auch für Kleinbaustellen und Unterfangungen wirtschaftlich

**GREUTER
GRUNDBAU AG**

8182 HOCHFELDEN
POSTFACH 26
TELEFON 01/860 70 78

Pressvortriebe
Rammvortriebe
Pfahlfundationen
Grundwasserabsenkungen



Und nachdenken.

Denn Sie sind ja schliesslich Architekt geworden, um für Ihre Kunden Ideen zu entwickeln und umzusetzen. Und nicht, um mühsame Berechnungen anzustellen und Zeichnungen anzufertigen. Ab sofort kann das viel schneller das CAD-System ALLPLAN von Fides.

Es schenkt Ihnen eine Menge Zeit für Kreativität. Deshalb: Stift wieder in die Hand und Coupon ausfüllen.

CAD von Fides: kein Problem.

ALLPLAN von

Fides Informatik
Badenerstr. 172
8004 Zürich
Telefon 01 249 27 06
Fides Informatik
Hans Hugli Strasse 3
2501 Biel
Telefon 032 23 77 11

FIDES
INFORMATIK

Ausschneiden und noch heute einsenden an

Fides Informatik, Frau Hövker, Badenerstr. 172, 8004 Zürich
Ja, senden Sie mir bitte sofort

- Detaillierte ALLPLOT/ALLPLAN-Beschreibung
- Preisliste ALLPLOT/ALLPLAN
- ALLPLOT/ALLPLAN-Planbeispiele
- Info's über AZAD-Bauadministration
- Programmübersicht für Architekten
- Programmübersicht für Bauingenieure

Name: _____
Firma: _____
Strasse: _____
PLZ/Ort: _____
Telefon: _____

CAD:
ARBEITSPLÄTZE
BESONDERER ART

leuwico
die Nr.1 in Europa



perfekte Ergonomie – vom **Sitzen** bis zum **Stehen**.
modulares Möbelprogramm – beliebig erweiterbar.

Fordern Sie Unterlagen an bei der Generalvertretung:

JOMA Zeichentechnik/Büromöbel

JOMA-Trading AG
Weiernstrasse 22
8355 Aadorf

Tel. 052 61 41 11
Fax 052 61 20 51

© PuntMedioService

Ein Ergebnis aus 10 Jahren intensiver Forschung

Raumfugen für Beton

Mastix
Sicherheitsdichtung

Unverwüstlich, wasserdicht, leicht zu verlegen,
Mastix will Ihnen zeigen, zu was es fähig ist.

Verlangen Sie unverbindlich
unsere Dokumentation oder unsere VHS-Kassette .

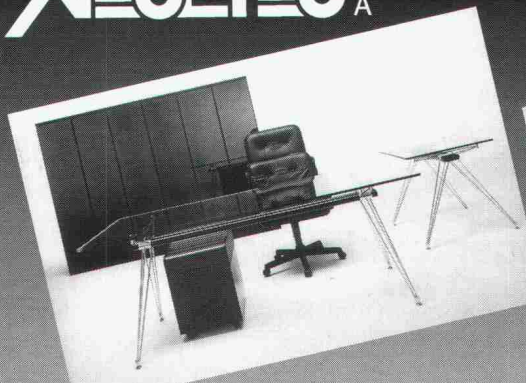
Dokumentation VHS-Kassette

Name/Unternehmen : _____
Adresse : _____
PLZ/Ort : _____
Tel. : _____


SYNTHESE

Mastix SA Rte Aloys-Fauquez 28 CH-1018 Lausanne
Tel. 021/38 29 49 Fax 021/38 31 72

NEOLTEC^{SA}



FOSAM



**EINRICHTUNG
FÜR BÜRO
UND TECHNIK
VON A bis Z!**

ROUTE de LA PIERRE
CH - 1024 ECUBLENS
TÉL : 021 / 691 86 11
FAX : 021/ 691 51 40

Swiss Gewi® S 500 c

Dywidag-Technik

A3



**Der schraubbare Armierungsstahl
mit dem robusten Grob-Gewinde
für die Baustelle.
Keine Schalungs-Durchdringung.**

SpannStahl AG

Gewi-Muffenstoss, halbseitig einbetoniert

8340 Hinwil/ZH Tel. 01 937 10 20 Fax 01 937 20 32

Stellenangebote



**Chemie
Uetikon**

Wir sind ein erfolgreiches mittleres Chemieunternehmen und beschäftigen rund 350 Mitarbeiter in drei Werken.

In unserer Bauabteilung planen wir den Gebäudeunterhalt, Renovationen sowie Um- und Neubauten für Fabrikationsanlagen.

Für die Bearbeitung der vielseitigen Projekte suchen wir einen

Bauzeichner (Industrieplaner)

Sie planen, koordinieren und leiten die Projekte, die von unserer fachlich versierten Baugruppe oder von externen Firmen ausgeführt werden.

Die Tätigkeit bietet Ihnen im gesamten Bereich Bauwesen ein breites Wirkungsfeld, wo Sie Ihre Eigeninitiative und Ihre selbständige Arbeitsweise voll zur Geltung bringen können. Nach erfolgter Einarbeitung übernehmen Sie entsprechende Führungsaufgaben sowie die **Stellvertretung des Leiters Bauwesen**.

Wenn Sie als gelernter Bauzeichner eine vielseitige und entwicklungsfähige Dauerstelle suchen, sollten Sie sich mit uns in Verbindung setzen. Herr P. Käufeler freut sich auf Ihren Anruf.

Übrigens: Neben unseren fortschrittlichen Anstellungsbedingungen bieten wir Ihnen einen schönen, direkt am See gelegenen Arbeitsplatz, der auch mit den öffentlichen Verkehrsmitteln gut erreichbar ist.

CU Chemie Uetikon AG
8707 Uetikon am See
Telefon 01 / 922 91 11

Wir suchen

Bauzeichner/in

für Mitarbeit bei anspruchsvollen öffentlichen und privaten Bauaufgaben.

Einige Jahre Erfahrung sind erwünscht.

Eintritt sofort oder nach Vereinbarung.

Wir erwarten gerne Ihre telefonische Kontaktnahme 064 / 24 17 88.

Aeschbach+Felber+Kim
Architekten SIA dipl. ETH
5000 Aarau
Vordere Vorstadt 8

6köpfiges Architekturbüro bearbeitet zurzeit Neu- und Umbauten (Wohnungen/Gewerbe) und sucht qualifizierten

Bauführer / Bauzeichner

Wir freuen uns auf Ihren Anruf: Tel. 01 / 910 07 48

FLURI + KARPf ARCHITEKTEN, Bahnhofstrasse 10, 8700
Küsnacht.

Für anspruchsvolle Arbeiten im konstruktiven Ingenieurbau suchen wir für unsere Büros Schwyz und/oder Altdorf

Bauingenieur ETH

Für einen jüngeren Bewerber bietet sich die Möglichkeit zur Einarbeitung in interessante Hoch- und/oder Tiefbauprojekte. Einem erfahrenen Bewerber können je nach Neigung verantwortungsvolle Projektleitungen im Industriebau oder im Tiefbau angeboten werden.

In unserem Team bieten wir ein angenehmes Arbeitsklima, fortgeschrittene Anstellungsbedingungen, flexible Arbeitszeiten und einen mit allen modernen Hilfsmitteln ausgerüsteten Arbeitsplatz (EDV- und CAD-Arbeitsplätze).

Wir freuen uns auf Ihre Bewerbung.

Ingenieurbüro Birchler, Pfyl + Partner AG
Beratende Ingenieure ETH / SIA /ASIC
Riedstrasse 7, 6430 Schwyz, Telefon 043 / 21 20 44
Gurtenmundstrasse 31, 6460 Altdorf, Telefon 044 / 3 03 03

Bau- und
Umweltschutztechnik

ITEC

Wir sind eine kleinere Ingenieurfirma mit Tätigkeitsschwerpunkten im konstruktiven Ingenieurbau und der Umweltschutztechnik. Durch unser breitgefächertes Leistungsspektrum erhalten wir Gelegenheit zur Lösung anspruchsvoller und nicht alltäglicher Aufgaben.

Zur Ergänzung unseres Teams suchen wir einen jüngeren, initiativen

Bauingenieur ETH oder HTL

Fachrichtung Konstruktion (Stahlbeton, Spannbeton) als **Projektleiter** im Industrie-, Hoch- und Brückenbau.

Wir freuen uns auf Ihre Kontaktnahme mit Herrn Urs Emch, Telefon 031 / 25 36 95.

helbling

Ingenieurunternehmung

Als dynamisches Ingenieurunternehmen bearbeiten wir interessante Projekte in vielschichtigen, zukunftsorientierten Fachgebieten. Unsere Schwerpunkte liegen dabei in der Energieversorgung, dem Tiefbau, dem Anlagenbau sowie dem Schutz bestehender Bauten vor Korrosionsschäden.

Sowohl in der Planung wie auch in der Ausführung bieten wir einem ausgewiesenen Mitarbeiter eine nichtalltägliche Herausforderung an.

Wir suchen Kontakt zu einem etwa 28–35jährigen

Projektleiter, Bauingenieur HTL

Aufgrund Ihrer Ausbildung und Erfahrung sind Sie in der Lage, im Gebiet des allgemeinen Tiefbaus Projekte für

- Leitungsbauten (Wasser- und Gasversorgung)
- Strassenbauten

erfolgreich abzuwickeln.

Sie schätzen den Kontakt zu Bauherrschaft und Behörden, arbeiten gerne selbständig und zeigen Bereitschaft zu kollegialer und kooperativer Zusammenarbeit.

Nehmen Sie das Angebot an, sich unverbindlich mit unserem Herrn S. Ritter in Verbindung setzen zu können. Er wird Sie gerne über diese ausbaufähige Stelle, über die interessantesten Anstellungsbedingungen sowie über unsere modernen Büros beim Bahnhof Altstetten informieren.

Helbling Ingenieurunternehmung AG
Hohlstrasse 610
8048 Zürich
Telefon 01 / 432 46 64

GENOSSENSCHAFT MIGROS ZÜRICH

Zur Ergänzung unseres Teams in der Abteilung Planen und Bauen suchen wir eine/n erfahrene/n

Innenarchitekten/in

Ihr Aufgabengebiet umfasst die Planung und Projektierung von Läden und Restaurants von den Baueingaben bis zur Ausführung.

Idealalter 30 – 35jährig.

Wenn Sie Fragen haben, rufen Sie Herrn H. Hug (Tel. 01/278 54 50) an oder schicken uns Ihre Bewerbungsunterlagen.

Genossenschaft Migros Zürich
Personalwesen
Pfungstweidstrasse 101, Postfach 906
8021 Zürich

01/278 55 51

TECHNISCHE UNIVERSITÄT WIEN

An der Fakultät für Bauingenieurwesen ist die Planstelle eines

ordentlichen Professors oder einer ordentlichen Professorin

für **Baubetrieb und Bauverfahrenstechnik** (Nachfolge Prof. Reismann) zu besetzen.

Die Planstelle ist eine der zwei dem Institut für Baubetrieb und Bauwirtschaft zugeordneten ordentlichen Universitätsprofessoren-Planstellen.

Der Aufgabenbereich umfasst die wissenschaftliche Lehre und Forschung auf allen Teilgebieten der Bauproduktion. Der Bewerber oder die Bewerberin sollte demnach folgende Voraussetzungen besitzen:

- Langjährige Erfahrung im Baubetrieb (Arbeitsvorbereitung, Bauverfahrensauswahl, Baumaschineneinsatz, Bauleitung)
- Vertrautheit mit Kostenrechnung und Baustellen-Controlling
- Kenntnisse aus den Bereichen Organisation und Mitarbeiterführung im Baubetrieb
- Eine der Verwendung entsprechende abgeschlossene inländische oder gleichwertige ausländische Hochschulbildung
- Eine an einer österreichischen Universität erworbene oder gleichwertige ausländische Lehrbefugnis (venia docendi) oder eine der Lehrbefugnis als Universitätsdozent oder Universitätsdozentin gleichzusetzende wissenschaftliche Befähigung für das Fach, das der zu besetzenden Planstelle entspricht
- Nachweis der pädagogischen Eignung

Dem Bewerbungsschreiben sind beizufügen:

- Lebenslauf und beruflicher Werdegang
- Kopien aller akademischen Zeugnisse
- Nachweis der einschlägigen Ingenieur Tätigkeiten (Bauleitungen, Oberbauleitungen u.ä.)
- Verzeichnis der wissenschaftlichen Arbeiten und sonstigen Veröffentlichungen, Patentschriften, Forschungsarbeiten, Fachvorträge, Seminarvorträge
- Angaben über Mitgliedschaften in Normenausschüssen, einschlägigen Arbeitsgruppen und -kreisen, Ingenieurvereinen

Bezüglich d) ist es zweckmässig, dem Bewerbungsschreiben Sonderdrucke oder Kopien beizulegen.

Bewerbungen sind bis zum 30. Juni 1991 an das Dekanat der Fakultät für Bauingenieurwesen, TU Wien, Karlsplatz 13, A-1040 Wien, zu richten.

MITARBEITEN
AN DER
ZUKUNFT DER
BAHN

Unsere **Hauptabteilung Bau**, Sektion Planung und Koordination in **Luzern**, sucht

Vermessungsingenieur/in HTL

Sie sind verantwortlich für die geometrischen und fahrdynamischen Belange bei Neu- und Umbauprojekten.

Sie sind kontaktfreudig und optimieren Ihre Projekte in Zusammenarbeit mit verschiedenen Fachbereichen.

Sie haben Interesse an EDV/CAD und unterstützen die Einführung unseres geographischen Informationssystems.

Wir bieten Ihnen eine nicht alltägliche Herausforderung in einem fortschrittlichen Umfeld. Unsere Anstellungsbedingungen werden Sie überzeugen.

Interessiert? Rufen Sie uns an. Telefon **041 / 21 37 27**.

Herr E. Eugster gibt Ihnen gerne weitere Auskunft. Oder senden Sie Ihre Bewerbung bitte an:

Kreisdirektion II SBB
6002 Luzern



AG FÜR PERSONALBERATUNG ZÜRICH

Projektleitungen im qualifizierten Hochbau

(Verwaltungs- und öffentliche Bauten/Banken/Industrie/Zentren/Wohnbauten/Hotels)

Unser Kunde ist ein alteingesessenes Bauingenieurbüro mittlerer Grösse auf dem Platze Zürich. Es gehört einer bedeutenden schweizerischen Gruppe an, kann damit ein umfassendes Dienstleistungsangebot in allen Fachsparten (Beratung/Planung/Projektierung/Bauleitung/Expertisen) und natürlich entsprechende Anstellungssicherheiten bieten. Wir sind beauftragt, Kontakt zu einem

dipl. Bauingenieur

aufzunehmen, der in der Lage ist, die im Titel genannte Funktion zu übernehmen. Bei vorhandenem eines mehrjährigen Erfahrungspotentials im Bereich Hoch- und Massivbau, Statik, Konstruktion besteht die Möglichkeit, mittelfristig die Nachfolge des Abteilungsleiters Hochbau zu übernehmen.

Interessierte Herren bitten wir, sich telefonisch oder schriftlich an uns zu wenden. Wir erteilen unter Zusicherung der Diskretion gerne ergänzende Auskünfte.

AG FÜR PERSONALBERATUNG ZÜRICH
8001 ZÜRICH TALSTRASSE 20 TEL. 01 221 36 56 FAX 01 211 55 78

Abwasserreinigung/Klärschlammbehandlung

Jüngerem, initiativem

Bauingenieur

bieten wir eine gute Gelegenheit, sich in das Spezialgebiet Abwasserreinigung/Klärschlammbehandlung einzuarbeiten. Viele interessante Aufgaben sowie ein erfahrenes Team von Spezialisten warten auf Sie!

Die Herren O. Frey und L. Pelloni geben Ihnen gerne weitere Informationen



TOSCANO-BERNARDI-FREY AG
Planer und Ingenieure
8006 Zürich, Turnerstrasse 25, Tel. 01 / 363 26 36

Als Ingenieurfirma, die Beratungen und Projektbearbeitungen in den Fachgebieten Geologie, Geotechnik, Abfallbewirtschaftung und Umweltschutz durchführt, suchen wir zur Ergänzung unseres Expertenteams einen

Ingenieur oder Geologen

Ihr Einsatzgebiet wird vor allem bei Anlagen und Sanierungen von Deponien (auch Bauleitung) sowie verschiedenartigen Projekten auf dem Gebiet des Umweltschutzes liegen. Daneben ist auch Ihre Mitwirkung bei Baugrunduntersuchungen und bei Gutachten über geotechnische und felsmechanische Fragen vorgesehen.

Wenn Sie ein Studium als Ingenieur bzw. Geologe abgeschlossen haben, gerne selbständig und auch im Team arbeiten und Freude an persönlichen Kundenkontakten haben, erwarten wir gerne Ihre schriftliche oder telefonische Kontaktnahme.

Sieber Cassina Handke + Partner
Beratende Ingenieure und Geologen
Tittwiesenstrasse 55
7000 CHUR, Telefon 081 / 24 10 26

E&H ECKARDT & HOFMANN NATURSTEIN-BAU AG

Wir suchen einen

Bau-Ing. HTL/Baufachmann

zum Aufbau eines Ing.-Büros für Steinbautechnik (insbesondere für grosse, vorgehängte Fassaden). Nach einer soliden, mehrmonatigen Ausbildung in unserem Produktionswerk und unseren Ing.-Büros (BRD) möchten wir Ihnen folgende Aufgaben anvertrauen:

- Technische Beratung unserer Kunden (grosse Arch.- und Ing.-Büros, GU, Verwaltung)
- Statische Berechnungen und Materialevaluationen
- kompetente Betreuung grosser Baustellen
- Aufbau einer mit den Aufgaben wachsenden Struktur.

Tätigkeitsgebiet ist die ganze Schweiz mit Schwerpunkt Region Zürich.

Interessiert? Vereinbaren Sie ein Gespräch mit unserem Herrn Dr. P. Eckardt oder senden Sie uns Ihre Bewerbung.

ECKARDT & HOFMANN NATURSTEIN-BAU AG
8034 ZÜRICH
Seefeldstrasse 198
Telefon 01 / 55 08 60, Fax 01 / 53 15 67

Wir suchen für interessante Bauaufgaben

Bauführer, Hochbauzeichner

für die Mitarbeit an öffentlichen + privaten Bauvorhaben sowie Mitarbeit an Wettbewerben.

Architekturbüro Dr. K. Dorn, dipl. Arch. ETH/SIA
Parkring 23, 8002 Zürich, Tel. 01 / 202 65 20



Nur lesen, wenn Sie Ihre berufliche Zukunft im schönen und steuergünstigen Kanton Nidwalden realisieren möchten!

Bei unserem Auftraggeber handelt es sich um ein angesehenes Architekturbüro im Kanton Nidwalden, welches sich mit sehr interessanten, anspruchsvollen Bauvorhaben im allgemeinen Hochbau befasst. Dank sehr guter Auftragslage möchte man das Team in absehbarer Zeit verstärken. – Wir suchen deshalb den Kontakt zu einem erfahrenen, initiativen und kompetenten

Architekten HTL

sowie einem

Hochbauzeichner / Bauleiter

welche aufgrund ihrer beruflichen Qualifikationen und ihres unternehmerischen Denkens und Handelns in der Lage sind, mittlere bis grosse Bauvorhaben von der Kostenerfassung über die Ausführungsplanung bis zur Abrechnung selbständig zu meistern.

Ein eingespieltes Mitarbeiterteam unterstützt Sie bei Ihrer Tätigkeit. Für die Bauadministration steht ein modernes EDV-System zur Verfügung. – Sollten Sie sich von dieser interessanten Stelle angesprochen fühlen, bitten wir Sie, uns Ihre Bewerbungsunterlagen zuzustellen oder telefonisch Kontakt aufzunehmen mit uns.

Der beauftragte Personalberater, Herr P. Brönnimann, informiert Sie gerne detaillierter über diese entwicklungsfähige Dauerstelle, an welcher Ihnen ideale Voraussetzungen für ein befriedigendes Wirken geboten werden. – Ihr neuer Arbeitgeber freut sich, Sie persönlich kennenzulernen, und wird Sie bei der Wohnungssuche gerne tatkräftig unterstützen.

**DAG Personal, Bahnhofstr. 5, 6370 Stans
Telefon: 041/61 41 04**



Das **Stadtbaupamt Aarau** sucht zur Bearbeitung seiner interessanten und anforderungsreichen Aufgaben

Planer / Planerin ETH oder HTL

Stadtplanerische Arbeiten wie Richt- und Nutzungsplanungen, umweltgerechte Stadt- und Quartiergestaltung, Stadtanalysen und prognostische Studien sowie die Begleitung von Drittaufträgen sind von Ihnen zu betreuen.

Wir erwarten:

- eine den Aufgaben entsprechende Ausbildung und die erforderliche fachliche Kompetenz
- Konsensfähigkeit und Sinn für Zusammenarbeit
- Selbständigkeit und Initiative
- Kontaktfreude und Gewandtheit im mündlichen und schriftlichen Ausdruck
- wenn möglich einige Jahre Berufspraxis.

Wir bieten:

- eine anspruchsvolle und abwechslungsreiche Tätigkeit
- gutes Arbeitsklima in eingespieltem Team
- der Ausbildung, den Kenntnissen und der Praxis angemessene Besoldung
- Anstellung im Rahmen des fortschrittlichen Dienst- und Besoldungsreglementes mit gut ausgebauter Sozialvorsorge.

Handschriftliche Bewerbungen sind mit den üblichen Unterlagen (verlangen Sie unser Bewerbungsformular; Tel. 064 / 21 03 21) bis zum 31. Mai 1991 an die Stadtverwaltung Aarau, Personalamt, Rathausgasse 1, 5000 Aarau, zu richten. Nähere Auskunft erteilt Ihnen gerne Herr Walter Würth, Stadtplaner (Telefon 064 / 21 05 36).

Masstäbe für die Zukunft setzen

**Emch+
Bergen**

PS:

Unsere Büros liegen nur wenige Gehminuten vom S-Bahnhof Stadelhofen entfernt.
Linie S5, S6, S7, S9 und S12 direkte Verbindung!

Erfahrener Verkehrsingenieur

Sie übernehmen in unserem Team eine anspruchsvolle Führungsaufgabe und befassen sich intensiv mit Gesamtplanungsaufgaben im Verkehrswesen.

Für die Beratung von privaten und öffentlichen Auftraggebern in Fragen der Verkehrsplanung, -technik, -anlagen und die Führung sowie Betreuung qualifizierter Nachwuchskräfte bringen Sie gute kommunikative Fähigkeiten, Verhandlungsgeschick und Durchsetzungsvermögen mit und haben den Mut, mit kreativen Ideen neue Wege zu beschreiten.

Wenn **Sie** an einer selbständigen Position, Erfahrungsaustausch unter Fachleuten und an fortschrittlichen Weiterbildungsmöglichkeiten interessiert sind, dann rufen Sie Herrn P. Löhner an oder senden ihm Ihre Bewerbungsunterlagen.

Emch+Berger Zürich AG

Ingenieurunternehmung, Forchstrasse 59, 8032 Zürich

Was recht ist und Recht sein soll

Ist eine der wesentlichsten Fragen, mit der sich angesichts der Entwicklungen in Wirtschaft, Technik und Gesellschaft jede Instanz konfrontiert sieht, die in einem exponierten Zweig des Wirtschaftslebens eine mitgestaltende Rolle spielt.

Als vorwärtsdenkend-verantwortungsbewusste Branchenorganisation von nationaler Bedeutung setzt sich denn auch mein Auftraggeber laufend mit derartigen Grundsatzfragen auseinander.

Die primäre thematische Zuständigkeit innerhalb der Geschäftsstelle in Zürich liegt bei einer kleinen Fachabteilung, deren langjähriger Leiter vor der altersbedingten Ablösung steht.

Im Auftrage der obersten Führung suche ich einen etwa 35- bis 40jährigen, erfahrenen und überblicksfähigen

Juristen

(Mitglied der Geschäftsleitung)

*

der sich für privates und öffentliches
Recht gleichermaßen interessiert

**

der innovativ/politisch zu
denken versteht

der deutsch und französisch spricht

und dank seiner Kombination von kritischer Denkweise und verbindlicher Wesensart dazu prädestiniert ist, eine ungewöhnlich breite Palette von Rechtsfragen zu behandeln, die «Stimme des Rechts» im Geschäftsleitungsteam sowie in verschiedenartigsten Gremien zu vertreten und anspruchsvolle Verhandlungen zu führen.

Überzeugungsstarke Persönlichkeiten mit fundiertem juristischem Rüstzeug (Dr. iur./lic. iur./RA) und politischem Engagement lade ich ein, sich durch Einreichung ihrer kurzgefassten Unterlagen mit mir in Verbindung zu setzen oder mit Frau Hug den Termin für ein unverbindliches telefonisches Gespräch zu vereinbaren.



EGGER MANAGEMENT-BERATUNG
Beratung in Organisations-, Führungs- und Personalfragen
Badenerstrasse 414, 8004 Zürich, Tel. 01 492 43 71

Möchten Sie Ihre Fähigkeiten als junger/junge

Bauingenieur/in HTL (Tiefbau)

in einer anregenden, kollegialen Atmosphäre und an interessanten Bauprojekten entfalten können?

Bei uns

- arbeiten Sie selbständig in einem kleinen Team
- können Sie sich für anspruchsvolle und umweltgerechte Projekte engagieren - z.B. im allg. Tief- und Strassenbau, im Wasserbau (Revitalisierungsprojekte etc.) sowie im Gemeindeingenieurwesen
- lernen Sie durch Ihren Einsatz und die kontinuierliche fachliche Weiterbildung ständig dazu
- wirken Sie mit am Ausbau der EDV-Anlage und der CAD-Einführung
- sind fortschrittliche Arbeitsbedingungen selbstverständlich.

Möchten Sie über diese ungewöhnliche Chance mehr wissen? Unser Herr B. Haag gibt Ihnen gerne vertiefte Informationen.
(Telefon 052/37 23 52)

HUNZIKER

Gebr. Hunziker AG
Ingenieurbüro für Hoch- und Tiefbau
Birchstrasse 1a, 8542 Wiesendangen

Wir offerieren Ihnen
eine Stelle als

Chef des Inventarwesens

Als grösste aargauische Bauunternehmung und als Unternehmung der Zschokke-Gruppe sind wir in der Lage, Ihnen eine fortschrittliche, zukunftsorientierte Dauerstelle anzubieten.

- Sind Sie ein Organisations- und Improvisationstalent?
- Besitzen Sie Verhandlungsgeschick?
- Verfügen Sie über ein hohes Mass an Führungs- und Durchsetzungsvermögen?
- Sind Sie **dipl. Maschineningenieur/Maschinentechniker ETH, HTL** und sind Sie mit den Problemen einer Bauunternehmung vertraut?
- Ist Ihnen eine Betriebsbuchhaltung nicht fremd?

Die Erfüllung dieses nicht alltäglichen Anforderungsprofils bedarf einer starken Persönlichkeit und ist Voraussetzung, um die Leitung unseres Stabes im Werkhof (mit Transportabteilung), in den Werkstätten und Magazinen zu übernehmen.

Sie sind verantwortlich, dass unser umfassendes Inventar stets betriebsbereit ist und dem neuesten technischen Stand entspricht. Sie pflegen engen Kontakt mit den Baustellen. Die Sicherheit unseres Personals steht dabei an erster Stelle. Intern und in Arbeitsgemeinschaften sind Sie die Kontaktperson in allen Inventarbelangen. Erfahrene, kompetente und engagierte Mitarbeiter stehen Ihnen in den einzelnen Bereichen zur Verfügung.

SCHÄFER

Interessenten bitten wir um schriftliche oder telefonische Kontaktnahme mit Herrn W. Seidel, Telefon 064/25 22 77

Ad. Schäfer + Cie. AG, Buchserstrasse 12, 5001 Aarau

Wir sind ein mittelgrosses Ingenieurbüro im Zürcher Oberland und suchen

Bauingenieur ETH oder HTL

Fachrichtung Konstruktion und Grundbau

zur selbständigen Bearbeitung von Aufträgen im konstruktiven Ingenieurbau

Bauingenieur HTL

Fachrichtung Strassenbau/Abwasser

für die Projektierung und Bauleitung von Strassen- und Tiefbauten

Siedlungsplaner(in) HTL

für die Bearbeitung von Quartierplänen und Gemeindeingenieuraufgaben

Bewerber(innen) mit aktuellen Fachkenntnissen und einigen Jahren Praxis bieten wir interessante Aufgabenbereiche.

Stellenantritt nach Vereinbarung.

Bewerbungsunterlagen sind zu richten an:

M. Wiesendanger AG
Ingenieurbüro für Hoch- und Tiefbau
Gemeindeingenieurwesen
Bahnhofstrasse 16, 8620 Wetzikon

Wenn Sie Freude haben, im und am Bau zu arbeiten, sowie den Kontakt mit Bauherren, Handwerkern und Unternehmern schätzen, dann sollten Sie mit uns in Verbindung treten. Wir suchen

ein bis zwei Bauleiter (Hochbau)

welche für die **Devisierung**, die örtliche Bauleitung sowie die Termin- und Kostenkontrolle unserer Wohn- und Geschäftshausbauten zuständig sind.

Wir erwarten:

- gute Fachausbildung, wenn möglich Bauführerdiplom
- Korrektheit im Umgang mit Menschen und Zahlen
- Organisationstalent und Leistungswille

Wir bieten:

- interessante Bauaufgaben
- weitgehende Selbständigkeit
- Sicherheit, Karriereplanung und Weiterbildungsmöglichkeiten
- der Aufgabe entsprechendes Gehalt und gute Sozialleistungen

Falls Sie interessiert sind, senden Sie uns bitte Ihre Bewerbungsunterlagen oder rufen Sie uns zur Vereinbarung eines Besprechungstermines (Frl. R. Duff) an.

Generalbau Mathis AG, Brauerstrasse 4
8004 Zürich
Telefon 01 242 10 20

mathis

Kleines Ingenieurbüro im Berner Oberland sucht

dipl. Bauingenieur ETH

oder

Ingenieur HTL

für die Bearbeitung und Betreuung von verschiedenen grossen und kleinen Projekten im Brückenbau / Hochbau und in der Bauleitung.

Selbständigkeit, Flexibilität, Engagement für Umwelt und Architektur sind Grundlage für diese Arbeit.

Wir bieten eine angenehme Arbeitsatmosphäre in einem kleinen Team mit modernsten EDV/CAD-Hilfsmitteln.

Wir freuen uns auf einen Anruf oder eine Bewerbung mit den üblichen Unterlagen.

Huggler Ingenieure AG, dipl. Bauingenieure
Waldeggstrasse 3, 3800 Interlaken
Telefon 036 / 22 16 22

Wir suchen einen initiativen

Siedlungsplaner

für die Bearbeitung vielseitiger Aufgaben in unserem Ingenieur- und Planungsbüro an zentraler Lage in Dübendorf. Wenn Ihre Interessen schwergewichtig in den Bereichen

- Quartiergestaltung/Quartierplanung
- Verkehrsberuhigung
- Bachrevitalisierung
- Leitung des Baupolizeiwesens
- Fuss- und Radwegplanung
- Lärmschutz

angesiedelt sind, erwartet Sie bei uns eine verantwortungsvolle und abwechslungsreiche Tätigkeit in einem kameradschaftlichen Arbeitsklima.

Sollten sich Ihre Neigungen auch in Richtung Tiefbau erstrecken, so können wir Ihr Tätigkeitsfeld problemlos in diese Richtung erweitern.

Fühlen Sie sich angesprochen oder möchten Sie noch weitere Auskünfte, so wenden Sie sich bei uns an Herrn W. Streuli.

Gebr. Gossweiler Nachf. Schaerli + Streuli
Ingenieurbüro für Tiefbau, Vermessung und Planung
Neuhofstrasse 30, 8600 Dübendorf
Tel. 01 / 820 00 11

Bundesamt für Energiewirtschaft
Office fédéral de l'énergie
Ufficio federale dell'energia

Unsere Sektion

Rationelle Energienutzung

befasst sich mit Fragen der effizienteren Energienutzung in Gebäuden sowie bei Anlagen und Geräten. Dazu gehören gezielte Studien und Forschungsaufträge zum Schliessen von Kenntnislücken und die Förderung der praxisnahen Anwendung neuer Erkenntnisse. Zusätzlich werden die Kantone bei der Vorbereitung ihrer Vorschriften im Bereich der rationellen Energieverwendung unterstützt. Eine enge Zusammenarbeit erfolgt auch bei der Unterstützung von Energieberatungsstellen.

Zur Verstärkung des Bereichs Haustechnik wird eine zusätzliche Stelle geschaffen. Im Vordergrund stehen dabei die Themen Klima- und Lüftungsanlagen, Domotik, Beleuchtung von Gebäuden und öffentlichen Anlagen sowie Motoren und Pumpen.

Wenn Ihnen kreative, interdisziplinäre Arbeit in einem kleinen Team gefällt und Sie einen Abschluss als

Maschinen-Ingenieur/in

(ETH oder HTL)

oder eine gleichwertige Ausbildung haben, so schicken Sie uns doch bitte Ihre Unterlagen, Berufserfahrung erwünscht.

Nähere Auskünfte erteilen Ihnen die Herren Keller, Personalberater, Telefon 031/61 56 12, oder Burkhardt, Chef der Sektion Rationelle Energienutzung, Telefon 031/61 56 37.

SNZ 2000

Planen Sie sich Ihre Zukunft - verwirklichen Sie Ihre Ziele

Wir sind ein zukunftsorientiertes Ingenieurbüro für die umfassende Bearbeitung von Planungs-, Bau- und Umweltschutzaufgaben. Für die Planung und Ausführung attraktiver Projekte im konstruktiven Ingenieurbau und von Aufgaben im Tief- und Bahnbau suchen wir für jetzt und die Zukunft initiative(n)

Bauingenieur(in) und Zeichner/Konstrukteur(in)

mit solider Fachausbildung und Freude am Beruf. Es stehen Ihnen moderne Einrichtungen und Hilfsmittel wie EDV und CAD zur Verfügung.

Wir bieten ausgezeichnete Entwicklungsmöglichkeiten und fortschrittliche Anstellungsbedingungen an zentraler Lage in Zürich-Oerlikon.

Wir freuen uns auf Ihren Anruf oder Ihre Bewerbung. Die Herren W. Maag und R. Schlatter erteilen gerne weitere Auskünfte.

SNZ

SNZ Ingenieurbüro AG
Seiler Niederhauser Zuberbühler
Dörflistrasse 112, 8050 Zürich
Telefon 01/ 311'88'33

Wir sind ein mittelgrosses Ingenieurbüro mit Hauptsitz in Zürich. Für unser **Zweigbüro in Ohringen**, das sich an der Umfahrung Winterthur der N1 befindet und einen direkten Autobahnanschluss besitzt, suchen wir einen

Bauingenieur HTL

für die Bearbeitung von anspruchsvollen Aufgaben im Nationalstrassen- und allgemeinen Tiefbau.

Neben der Hauptaufgabe **Bauleitungen** mit Devisierung und Abrechnung sind auch Projektierungsarbeiten zu behandeln. Diese Aufgabe lösen Sie im kleinen Team mit modernen Hilfsmitteln, zusammen mit erfahrenen Kollegen.

Wenn Sie Ihre Erfahrungen bei interessanten und vielseitigen Bauarbeiten erweitern wollen und mit Ihrem Durchsetzungsvermögen die Interessen und Anliegen unserer Auftraggeber nach aussen vertreten können, melden Sie sich schriftlich oder telefonisch bei uns (Herr Vogt, Telefon 052/53 37 20).

HEIERLI

Dipl. Bauing. ETH SIA ASIC
Aspstrasse 59, 8472 Ohringen-Seuzach

Kleines Ingenieurbüro beim S-Bahnhof Oerlikon sucht

dipl. Bauingenieur ETH

oder

Ingenieur HTL

für die Bearbeitung und Betreuung von verschiedenen grossen und kleinen Projekten im Hochbau/Umbau und in der Planung.

Selbständigkeit, Flexibilität, Sorgfalt und Liebe zu Architektur sind Grundlagen für diese Arbeit.

Wir bieten eine angenehme Arbeitsatmosphäre in einem kleinen Team, vielseitige Aufgaben und Entwicklungsmöglichkeiten.

Ich freue mich auf einen Anruf oder eine Bewerbung mit den üblichen Unterlagen.

APT Andreas Lutz, Franklinstrasse 20, 8050 Zürich
Telefon 01 / 312 42 66

MITARBEITEN
AN DER
ZUKUNFT DER
BAHN

Unsere **Hauptabteilung
Bau**, Sektion Ingenieurbau
in **Luzern**, sucht jüngere/n

Bauingenieur/in ETH / HTL

Sie sind verantwortlich für Neubau, Ausbau und Unterhalt aller Brücken und Kunstbauten in den Ihnen zugeteilten Regionen. In der Bearbeitung der vor uns liegenden grossen Ausbauten für Bahn+Bus 2000 stellen sich Ihnen packende Problemstellungen, die Sie in unserem Team mit grosser Selbständigkeit lösen können. Sie finden bei uns eine sehr attraktive Herausforderung in einem fortschrittlichen Umfeld.

Interessiert? Rufen Sie uns an. Telefon **041 / 21 30 10**. Herr H. Furrer erteilt ihnen gerne weitere Auskunft. Unsere Anstellungsbedingungen werden Sie überzeugen.

Oder senden Sie Ihre Bewerbung bitte an:

Kreisdirektion II SBB
6002 Luzern



Baudepartement
Abteilung Hochbau

Wir stehen vor der Ausführung eines neuen Verwaltungsgebäudes und dem Bezug grosser Mietobjekte und wollen daher die Planung und Belegung von neuen Büroräumen vereinheitlichen und neu organisieren. Wir suchen dafür einen ausgewiesenen Fachmann in der Person eines/einer

Architekten/ Architektin

Aufgaben:

- verantwortlich für die Raumstellung und Raumbelagung, in Zusammenarbeit mit verschiedenen externen und internen Mitarbeitern, von der Bedarfsermittlung über Dispositionsplanung, Detailplanung mit Kosten, Ausführung, Innenarchitektur bis zu Mobiliar und Umzug
- Mitarbeit in der Gestaltung unserer Arbeitsplätze generell
- verantwortlich für die Mobiliarbeschaffung der Zentralverwaltung

Anforderungen:

- abgeschlossenes Studium als Architekt ETH, HTL oder Innenarchitekt
- Einige Jahre Praxis in Planung und Ausführung
- Kenntnisse und Erfahrung in organisatorischen Problemen und Arbeitsplatzgestaltung
- Verhandlungsgeschick
- Durchsetzungsvermögen

Wir bieten:

- abwechslungsreiche und vielseitige Arbeit, allein und im Team
- angenehmes Arbeitsklima
- gleitende Arbeitszeit
- angemessene Besoldung, nach Dekret

Interessenten senden ihre Bewerbung mit Foto, handschriftlichem Brief und den üblichen Unterlagen an **Fritz Althaus, Kantonsbaumeister**, Kasernenstrasse 21, 5001 Aarau (Tel. 064/21 27 70).

sia

Der Schweizerische Architekten-Verein sia setzt sich seit seiner Gründung 1837 für die Entwicklungstechnik im allgemeinen, das Ingenieurwesen und die Baukunde im besonderen ein. In den letzten Jahren wurden die Bestrebungen einerseits vermehrt auf die Entwicklung einer menschen- und umweltgerechten Technik ausgerichtet, andererseits der Anschluss an das europäische Normenwerk betrieben. Für diese wachsenden Aufgaben sucht der sia zusätzliche Kräfte.

Bereichsleiter Normen

MSL ist beauftragt, für die technische Abteilung im Generalsekretariat einen Bereichsleiter vorzuschlagen, der für die beiden Bereiche **Tiefbaunormen und Tragwerksnormen** zuständig sein wird. Er organisiert und begleitet die Miliz-Gremien (Kommissionen und Arbeitsgruppen), die die Normen erarbeiten, koordiniert mit der europäischen Normung und gibt die Normenwerke heraus. Eine äusserst abwechslungsreiche, vor allem kommunikativ-organisatorische Tätigkeit mit sehr vielen Kontakten im In- und Ausland.

Bau-Ing. ETH

Wir bitten interessierte Bau-Ingenieure (ETH-Diplom), mit MSL in Kontakt zu treten; wir werden sie gerne informieren und beraten. Besondere Anforderungen sind: hohe Kommunikationsbegabung, Freude an Teamarbeit und an beratender, fördernder Tätigkeit, fließendes Französisch und Englischkenntnisse.

Dr. Pierre L. Zollikofer, MSL (Schweiz) AG, Signaustasse 9, 8008 Zürich. Tel. 01/383 56 36
(Ref.-Nr. 3330-A/S).

Der Name MSL bürgt seit 1955 weltweit für Sorgfalt und Diskretion.

MSL

Management Selection Ltd. – **Internationale Unternehmensberater** – Suche und Auswahl von Führungskräften. Niederlassungen in: Australien, Belgien, Deutschland, Frankreich, Grossbritannien, Holland, Irland, Italien, Mittelost, Schweden, Schweiz, Südafrika, USA.

Wir bearbeiten im In- und Ausland sehr interessante Aufträge im Brücken- und Hochbau. Wir konstruieren mit Stahlbeton – auch vorgespannt und vorgefertigt –, mit Stahl und Holz, lösen Baugruben- und Fundationsprobleme und zeichnen mit CAD.

Alles, was uns fehlt, ist ein tüchtiger junger

dipl. Bauingenieur ETH

wenn möglich mit einigen Jahren Erfahrung.

Falls Sie Interesse haben, so schauen Sie doch einmal bei uns herein, entweder in unserem Büro in Zürich oder in Baden.



Minikus Witta Voss
dipl. Bauingenieur ETH/SIA/ASIC
Biberlinstr. 16, 8032 Zürich, Tel. 01/55 04 66
oder
Schartenstr. 41, 5400 Baden
Tel. 056/26 37 67

Umbau in engem Kontakt mit den Mietern

sowie andere herausfordernde Aufgaben erwarten Sie.

Zur Ergänzung unseres Teams suchen wir interessierten, initiativen

Bauführer/Hochbauzeichner

mit Erfahrung in der selbständigen Bearbeitung und Begleitung von vielseitigen Neu- und Umbaufaufgaben. Jüngeren Bewerbern geben wir Gelegenheit, sich in die praktische Aufgabe einzuarbeiten.

Gerne erwarten wir die Zustellung Ihrer Bewerbungsunterlagen.

MARTI PARTNER Architekten und Planer AG
Hofackerstrasse 13, 8032 Zürich

Quartier-/Orts- und Regionalplanungsaufgaben

sowie andere herausfordernde Aufgaben erwarten Sie.

Zur Ergänzung unseres innovativen Teams suchen wir interessierten

Raumplaner

mit Erfahrung in der selbständigen Bearbeitung und Begleitung von kommunalen Aufträgen. Jüngeren Bewerbern geben wir Gelegenheit, sich in die praktische Aufgabe einzuarbeiten.

Gerne erwarten wir die Zustellung Ihrer Bewerbungsunterlagen.

MARTI PARTNER Architekten und Planer AG
Hofackerstrasse 13, 8032 Zürich

Kleines Architekturbüro sucht

Architektin/ Architekten HTL/ETH

als rechte Hand des Chefs für Entwurf, Projektleitung und Bauausführung von interessanten Wohn-, Geschäftshaus- und Industriebauten.

Für Auskünfte stehen wir Ihnen gerne zur Verfügung.

Hengartner + Partner AG, Architektur und Planung
Poststrasse 2, 9220 Bischofszell
Tel. 071/81 20 21

Wir suchen erfahrenen

Bauleiter/Bauzeichner

zur selbständigen Bearbeitung von anspruchsvollen und zeitgemässen Neu- und Umbauten in kleinem aufgeschlossenem Team.

Wir freuen uns auf Ihren Anruf.

Beriger, Hofmann + Partner AG
Architekturbüro im SIA-Verzeichnis
Rigistrasse 8, 5610 Wohlen, Telefon 057/22 51 51

Stellengesuche

Erfahrener

Eisenbeton-Konstrukteur

sucht als freier Mitarbeiter interessiertes Ingenieurbüro.

Angebote unter Chiffre SIA 1096 an IVA AG, Postfach, 8032 Zürich

dipl. Bauingenieur

mit bald 20jähriger Erfahrung im Konstruktions- und Grundbau sucht neue Stelle im Grossraum Zürich als Projekt- oder Abteilungsleiter. Sprachen Ung./D/E.

Offerten unter Chiffre SIA 1093 an IVA AG, Postfach, 8032 Zürich.

Bauingenieur HTL

31, mit Erfahrung im Bereich Bauphysik (Schallschutz nach LSV oder SIA 181, Raumakustik, Energie und Dampfdiffusion) sucht verantwortungsvolle Stelle im Raum Mittelland.

Ich freue mich auf Ihre Kontaktnahme unter Chiffre SIA 1092 an IVA AG, Postfach, 8032 Zürich.

Diverses

Erfahrener, selbständiger

Bauingenieur HTL / STV

mit eigenem Büro, routiniert und sicher im gesamten Spektrum des konstruktiven Ingenieurhochbaus, hat

ab sofort freie Kapazität

für Aufträge aller Art von Ingenieurbüros: in freier Mitarbeit: Devisierungen, Statik, Schalungs- und Armierungspläne, einzeln oder gesamthaft, zu günstigen Konditionen.

Angebote bitte unter Telefon 01 / 710 12 79.

Wir suchen

Partner

zur Gründung einer

Renovations-Totalunternehmung

in der Nordwestschweiz

mit dem Zweck, Bauberatung, Planung und Ausführung von Sanierungen/Renovationen, im allgemeinen Hochbau, zu übernehmen.

Wenn Sie an einer Partnerschaft mit einem mittelgrossen Unternehmen der Bauzulieferbranche interessiert sind, melden Sie sich bitte unter Chiffre SIA 1094.

*Ständige
Wiederholung
verschafft
Ihren Inseraten
die erforderliche
Wirkung!*

**Öffentliche Ausschreibung der Gemeinde Affoltern a.A.
Projektwettbewerb «Kasino»**

**betreffend
Um- und Neubau Gemeindesaal mit Nebenräumen**

Veranstalter:

das Preisgericht im Auftrag des Gemeinderates Affoltern a.A.

Korrespondenz:

ist an das Bausekretariat Affoltern a.A., Zürichstrasse 100, 8910 Affoltern a.A., zu richten.

Bedingungen:

Es gilt die SIA-Ordnung für Wettbewerbe Nr. 152, Ausgabe 1972. Mit der Teilnahme an diesem Wettbewerb werden die Wettbewerbsbedingungen, das Programm und die Fragebeantwortung als verbindlich anerkannt. Die prämierten und angekauften Entwürfe werden Eigentum des Veranstalters.

Das Wettbewerbsprogramm wird unentgeltlich abgegeben.

Teilnahmeberechtigung:

Teilnahmeberechtigt sind Fachleute, die seit dem 1.1.1990 ihren Wohn- oder Geschäftssitz im Bezirk Affoltern haben. Ausserdem wurden zusätzlich sieben ausserhalb des Bezirks wohnhafte Architekten zur Teilnahme eingeladen.

Preissumme:

Dem Preisgericht steht für Preise eine Summe von Fr. 65 000.- zur Verfügung, die in jedem Fall verteilt wird. Weitere Fr. 5000.- sind für allfällige Ankäufe reserviert. Deren Auszahlung bleibt vorbehalten.

Termine:

Die Unterlagen können vom 29. April bis 17. Mai 1991 beim Bausekretariat Affoltern a.A. gegen Hinterlage von Fr. 200.- oder Voreinzahlung auf PC-Konto 80-6635-4 bezogen werden. Dieser Betrag wird bei Ablieferung eines programmgemässen Entwurfes zurückerstattet.

Für das Preisgericht:

Der Präsident:	Der Sekretär:
Dr. K. Dennler	P. Schleuniger
Hochbauvorstand	Bausekretär

Wallisellen, 5 Minuten ab Bahnhof,

zu vermieten per sofort

Büroraum, 40–55 m², Jahreszins Fr./m² 260.-, vorzüglich an selbständigen Bauzeichner.

Offerten unter Chiffre SIA 1089 an IVA AG, Postfach, 8032 Zürich.

Selbständiger, erfahrener

Bauleiter

übernimmt per sofort Bauleitungs- und Devisierungsaufgaben bei Um-, Wohnungs- und Industriebauten. (Einsatzgebiet Zürich bis Chur)

Auskunft: Telefon 058 / 21 33 83, Fax 058 / 21 33 86

Freischaffender dipl. Ingenieur ETH empfiehlt sich für die Übernahme von Aufgaben als

freier Mitarbeiter

Bevorzugte Gebiete: Konstruktiver Hochbau und Grundbau, Kontaktaufnahme unter Chiffre SIA 987 an IVA AG, Postfach, 8032 Zürich.

Architekt HTL, Bauleiter

mit Erfahrung, übernimmt in freier Mitarbeit **Devisierungen, Bauleitungen**. PC vorhanden. Wohn- und Industriebauten.

Anfragen unter Chiffre HG 1369 ofa, Zugerstr. 35, 8810 Horgen.

Zu verkaufen per Juni 1991 oder nach Übereinkunft

Schrägseil-Strassenbrücke

L total = 51,80 m mit L₁ = 36,60 m und L₂ = 13,20 m

Stütze/Pylon H = 8,40 m

Fahrbahnbreite B = 3,60 m

einseitiges Trottoir B = 1,20 m, aussen

Verkehrslast 45 t

ab Standort Schwanden/Tschachen, inkl. aller Demontagen
Koordinaten 724 650 / 206 825.

Schriftliche Offerten sind bis 31. Mai 1991 erbeten an die
Baudirektion des Kantons Glarus, 8750 Glarus
«Stichwort Tschachenbrücke»

Architekten und Bauherren Achtung !

Bauingenieur HTL/STV, selbständig, eigenes Büro, mit langjähriger Erfahrung im gesamten Spektrum des konstruktiven Ingenieurhochbaus, sucht noch Aufträge im EFH-, MFH-, Gewerbe- und Industriebau.

Bitte rufen Sie mich an, Telefon 01 / 710 12 79, oder schreiben Sie an: Ingenieurbüro Robert Maurer, Albisstrasse 33, 8134 Adliswil.

**Erfolgreich inserieren im
«Schweizer Ingenieur und Architekt»**

Zu vermieten

Zur Untervermietung ein Büroraum mit Infrastruktur (Bürogemeinschaft) in Zürich-Stadt; geeignet für selbstständigen Bauphysiker, Bauingenieur oder Architekten. Tel.: 01/362 55 75.

Bauleitungsbüro (Ing. HTL, Arch. HTL)

übernimmt Bauleitungsaufträge für Architekten und Ingenieure. Beste Referenzen, professionelles Baumanagement, günstige Konditionen.

Zuschriften unter Chiffre SIA 1065 an IVA AG, Postfach, 8032 Zürich.

Architekturbüro verfügt über

freie Kapazität

für Entwürfe, Studien und Baueingaben, Erfahrung in grösseren und kleineren Wettbewerben.

Offerten unter Chiffre SIA 985 an IVA AG, Postfach, 8032 Zürich.

Etabliertes Bauing.-Büro im Raum Basel-Zürich-Luzern hat

FREIE KAPAZITÄT

Bauing. HTL/Konstrukteure und Stahlbetonzeichner übernehmen Statik, Stahlbetondevis, Schalungs-, Armierungspläne und Eisenlisten usw. Bearbeitung per sofort möglich. (Ausführung mit CAD Allplan/Allplot oder konventionell).

Kontaktnahme unter Chiffre SIA 1095 an die IVA AG, Postfach, 8032 Zürich

Grabher Holzmontagen

Wir übernehmen, montieren laufend für Sie Türen-, Täfer und Schreinermontagen

9422 Buchen/Staad
Telefon 071 / 42 16 62

NOORIA AG

Geschäftszentrum Wipkingen
Hönggerstrasse 40, 8037 Zürich

Ihr Spezialist für

Verkehrserhebungen

Unser spezialisiertes Mitarbeiter-Team erledigt alle gewünschten Arbeiten von der Zählung bis zur Auswertung präzise und zuverlässig.

Telefon 01 / 272 27 01

Telefax 01 / 272 26 06

**Wer inseriert,
wird nicht vergessen!**

Impressum

Schweizer Ingenieur und Architekt

Herausgeber

Verlags-AG der akademischen technischen Vereine

Offizielles Organ

Schweizerischer Ingenieur- und Architekten-Verein (SIA)
Gesellschaft Ehemaliger Studierender der ETH Zürich (GEP)
Schweizerische Vereinigung Beratender Ingenieure (ASIC)

Redaktion

Rüdigerstrasse 11, Postfach 630, 8021 Zürich
Tel. 01/201 55 36, Telefax 01/201 63 77

Redaktoren

Heinz Rudolphi, Ing. SIA, Chefredaktor
Bruno Odermatt, dipl. Arch. ETH/SIA
Hans U. Scherrer, dipl. Ing. ETH/SIA
Brigitte Honegger, Architektin

Redaktioneller Mitarbeiter

Richard Liechti

Produktion

Werner Imholz

Sekretariat

Odette Vollenweider, Adrienne Zogg

Nachdruck von Bild und Text, auch auszugsweise, nur mit schriftlicher Zustimmung der Redaktion und mit genauer Quellenangabe.

Abonnemente

	Schweiz:	Ausland:
1 Jahr	Fr. 185.—	Fr. 198.—
Einzelnummer	Fr. 7.—	Fr. 8.—

Ermässigte Abonnemente für Mitglieder der GEP, des BSA, der ASIC, des STV und für Studenten.

Einzelnummern sind bei der Redaktion erhältlich

Bestellungen für Abonnemente sowie Adressänderungen von Abonnenten an Abonnementverwaltung SI+A, Edenstrasse 20, 8045 Zürich, Telefon 01/207 80 96, Adressänderungen von SIA-Mitgliedern an das SIA-Generalsekretariat, Postfach, 8039 Zürich

Postcheck

«Schweizer Ingenieur und Architekt»
80-61 10-6 Zürich

Anzeigen

IVA AG für Internationale Werbung

Hauptsitz: Mühlebachstr. 43 8032 Zürich Tel. 01/251 24 50 Telefax 01/251 27 41	Filiale Lausanne: Pré-du-Marché 23 1004 Lausanne Tel. 021/37 72 72 Telefax 021/37 02 80	Filiale Lugano: Via Pico 28 6909 Lugano-Casserate Tel. 091/52 66 84 Telefax 091/52 45 65
--	---	--

Satz + Druck

Druckerei Winterthur dw AG
Staffelstrasse 12, 8045 Zürich, Tel. 01/207 72 72

Ingénieurs et architectes suisses (IAS)

Erscheint im gleichen Verlag

Redaktion:

Rue de Bassenges 4, case postale 180, 1024 Ecublens,
Tel. 021/693 20 98, Telefax 021/693 20 84

Abonnemente:

	Schweiz:	Ausland:
1 Jahr	Fr. 120.—	Fr. 130.—
Einzelnummer	Fr. 6.50	Fr. 7.50

SIA-Normen

SIA-Normen und -Dokumentationen sind nur erhältlich beim SIA-Generalsekretariat, Selnastrasse 16, Postfach, 8039 Zürich, Tel. 01/201 15 72, Telefax 01/201 63 35