

Zeitschrift: Schweizer Ingenieur und Architekt
Herausgeber: Verlags-AG der akademischen technischen Vereine
Band: 109 (1991)
Heft: 7

Werbung

Nutzungsbedingungen

Die ETH-Bibliothek ist die Anbieterin der digitalisierten Zeitschriften auf E-Periodica. Sie besitzt keine Urheberrechte an den Zeitschriften und ist nicht verantwortlich für deren Inhalte. Die Rechte liegen in der Regel bei den Herausgebern beziehungsweise den externen Rechteinhabern. Das Veröffentlichen von Bildern in Print- und Online-Publikationen sowie auf Social Media-Kanälen oder Webseiten ist nur mit vorheriger Genehmigung der Rechteinhaber erlaubt. [Mehr erfahren](#)

Conditions d'utilisation

L'ETH Library est le fournisseur des revues numérisées. Elle ne détient aucun droit d'auteur sur les revues et n'est pas responsable de leur contenu. En règle générale, les droits sont détenus par les éditeurs ou les détenteurs de droits externes. La reproduction d'images dans des publications imprimées ou en ligne ainsi que sur des canaux de médias sociaux ou des sites web n'est autorisée qu'avec l'accord préalable des détenteurs des droits. [En savoir plus](#)

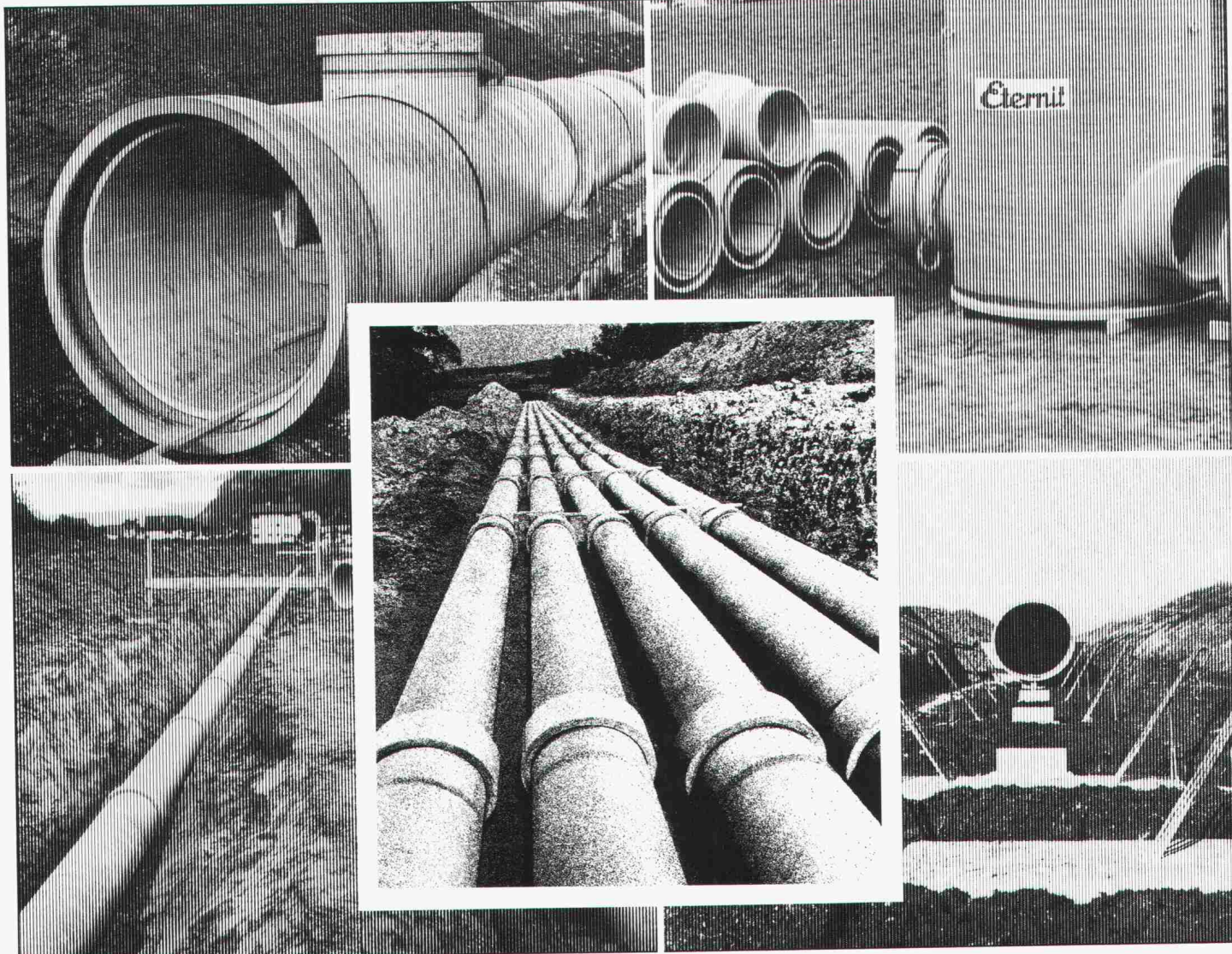
Terms of use

The ETH Library is the provider of the digitised journals. It does not own any copyrights to the journals and is not responsible for their content. The rights usually lie with the publishers or the external rights holders. Publishing images in print and online publications, as well as on social media channels or websites, is only permitted with the prior consent of the rights holders. [Find out more](#)

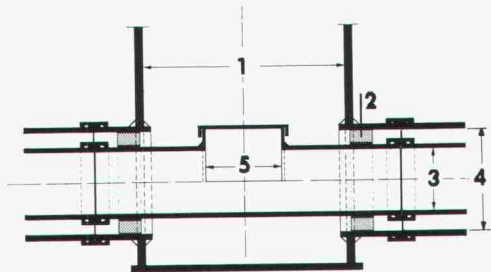
Download PDF: 04.04.2026

ETH-Bibliothek Zürich, E-Periodica, <https://www.e-periodica.ch>

Bis in alle Ewigkeit...



Doppelrohr-System ETERNIT



- 1 Vorfabrizierter Schacht
- 2 Gleitkufen
- 3 Mediumrohr
- 4 Schutzrohr
- 5 Putzöffnung

Der aktive Schutz unseres Grundwassers verlangt hochwertige und dichte Abwassersysteme.

Seit Jahrzehnten beweisen ETERNIT-Kanalisationsrohre ihre optimale Eignung für alle Kanalisationssysteme. Die extrem korrosionsbeständigen Rohre weisen höchste mechanische Festigkeiten auf; das doppelgelenkige Kupplungssystem sorgt auch bei setzungsempfindlichen Böden für absolute Dichtigkeit. Zu einem Abwassersystem gehören jedoch nicht nur Rohre. Von Eternit erhalten Sie deshalb auch massgeschneiderte Kontrollschächte, Anschlusselemente an Ortsbetonbauwerke, Doppelrohrsysteme für Grundwasserschutzgebiete und vieles mehr.

Nähere Informationen und ausführliche Dokumentationen direkt von der Eternit AG. Anruf genügt.

Eternit AG, 8867 Niederurnen, 058/23 11 11
Eternit SA, 1530 Payerne, 037/62 91 11

Eternit

klein einsteigen- Gross rauskommen

Zeitgemässe Abdichtungstechnik erfordert den Spezialisten

Neutral

Als unabhängiger Spezialist bin ich an kein System und Produkt gebunden und kann somit optimale Methoden und Materialien wählen.

Kompetent

Als langjähriger Spezialist für Abdichtungsfragen bin ich der kompetente Partner für Bauherren, Ingenieure und Architekten.

Planung

Beratung, Planung, Projektierung und Bauleitung im Bereich der Abdichtungstechnik erfordern immer mehr den spezialisierten Fachmann.

Abdichtung

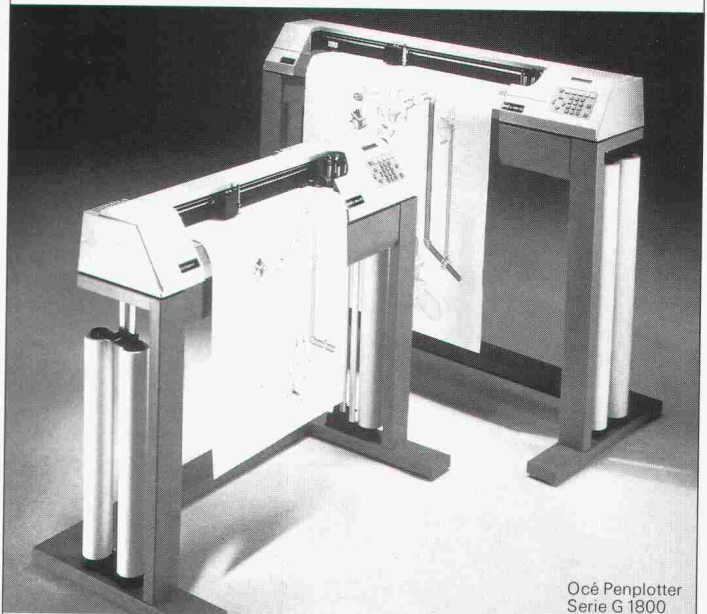
Grundwasser, Tunnel- und Stollenbau, Brücken, Galerien und Deponien.

Ingenieurbüro für Abdichtungstechnik

Peter Zwicky Ing. HTL

Terrassenstrasse 5
6060 Sarnen
Telefon 041/66 29 39

Ausgaben
die Eindruck machen
für alle CAD-Profis.



Océ Penplotter
Serie G 1800



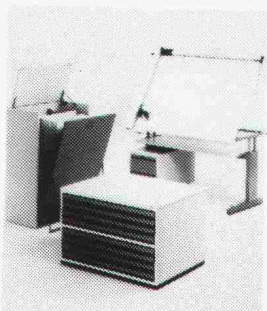
Ein komplettes Programm graphischer Peripheriegeräte.

Océ Graphics

Océ Graphics A.G.
Leutschenbachstr. 45
CH-8050 Zürich
Telefon 0 13 02 03 30
Telefax 0 13 02 01 81

einzigster
Zeichenanlagen-
Discount der Schweiz

Zeichenmaschinen
Zeichentische
Planschränke/Leuchttische
Büromöbel/CAD-Arbeitsplätze
erstklassige Qualität
unschlagbare Preise
garantierter Service



PrintMediaService 1

JOMA-Trading AG, Weiernstrasse 22
8355 Aadorf, Tel. 052/614111, Fax 052/612051

Tische, Stühle, Bänke



• Tische, Stühle, Barhocker, Bänke
auf Mass

• Besuchen Sie unsere grosse
Fabrik-Ausstellung in Boswil

keusch
Tisch- & Stuhlfabrik AG

Zentralstrasse 21 5623 Boswil
Tel. 057/46 12 84 od. 46 14 70

Gratisprospekt

CAD von Fides wächst mit Ihnen.

Mit unserem CAD-System ALLPLOT/ALLPLAN ist "Wachsen nach Bedarf" kein leeres Schlagwort. Moderne Architekten und Bauingenieure können mit geringen Investitionen in das System ALLPLOT/ALLPLAN "JUNIOR" einsteigen und später ganz nach Wunsch darauf aufbauen. Die Investition ist also auch in Zukunft gesichert. Deshalb jetzt gleich in den Coupon klein reinschreiben, absenden und dann GROSS RAUSKOMMEN.

CAD von Fides: kein Problem.

ALLPLOT/ALLPLAN von

Fides Informatik
Badenerstr. 172
8004 Zürich
Telefon 01 249 27 06
Fides Informatik
Hans Hugli Strasse 3
2501 Biel
Telefon 032 23 77 11

FIDES
INFORMATIK

Ausschneiden und noch heute einsenden an

Fides Informatik, Frau Hövker, Badenerstr. 172, 8004 Zürich

Ja, senden Sie mir bitte sofort

- Detaillierte ALLPLOT/ALLPLAN-Beschreibung
- Preisliste ALLPLOT/ALLPLAN
- ALLPLOT/ALLPLAN-Planbeispiele
- Info's über AZAD-Bauadministration
- Programmübersicht für Architekten
- Programmübersicht für Bauingenieure

Name: _____

Firma: _____

Strasse: _____

PLZ/Ort: _____

Telefon: _____

Raum- und Platzbedarf? Wir bieten die Lösung!



Einzelcontainer oder komplette Gebäude

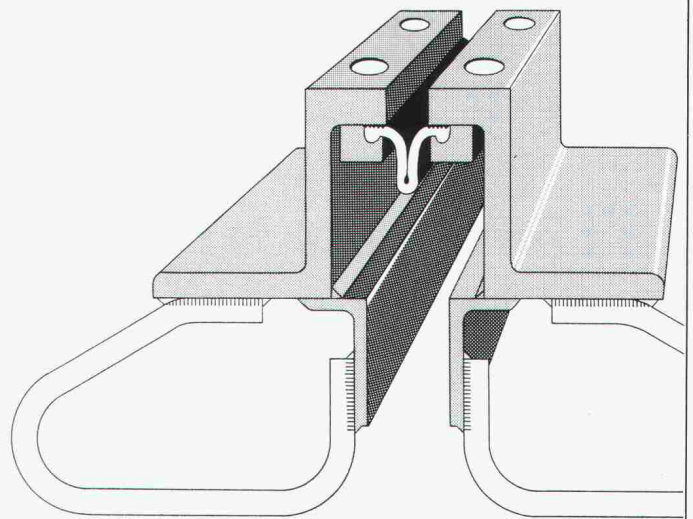
Preisgünstig, mobil, sofort benutzbar! Mieten Sie doch einfach Ihre Räume. Conducta liefert Ihnen alles, z. B.

- | | | |
|---------------|--------------|--------------------------|
| - Büro | - Bauleitung | - Temporäre Räume |
| - Unterkünfte | - Sanitär | - während Umbauzeit usw. |
| - Garderobe | - Magazin | |
| - Kantine | - Werkstatt | |

Interessante Miete/Kauf-Bedingungen.

Conducta Fabrik für Baumaschinen **Conducta**
Winterthur 052/89 88 88
Kappel/SO 062/46 42 20 Landquart 081/51 53 33 Münchenbuchsee 031/86 39 39

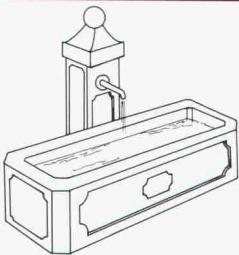
Anspruchsvolle Fugenübergangs-Konstruktionen



Optimale Problemlösungen zeigen sich im Detail

- o wasserdicht
- o wartungsfrei
- o für grosse Bewegungen
- o für sämtliche Belagsarten

BAMECOAG 8424 Embrach, Stationsstrasse 100
Tel. 01/865 31 34, Fax 01/865 57 90



Interessante Gestaltungselemente für Gärten und Anlagen

liefert GTSM, z. B. Brunnenröge, Nostalgie-Bänke, Pflanzenbehälter jeder Art, Pergolen, Sonnenuhren, Biotop-Folien, Holzbrücken mit Geländer etc. etc. Fragen Sie uns an!

BON Wir möchten unverbindlich einen GTSM-Katalog
 eine Offerte für _____
Name/Adresse: _____

GTSM MAGGLINGEN TEL. 01/461 11 30
2532 Magglingen 8003 Zürich Aegertenstr. 56

Wenn Sie bei

Tankanlagen

dübi denken, läuft alles rund!

Und nicht leer. Wir lösen Ihr Problem, und Sie gewinnen Zeit für Wichtigeres. Verlangen Sie kostenlos und unverbindlich erste Informationen und ein kleines Geschenk.

- Kunststoff-Tanks und -Wannen Erdverlegte Kugeltanks

dübi

Name / Firma: _____

Strasse: _____

PLZ / Ort: _____ SIA

Einsenden an: dübi AG, Industriezone Hofmatt
3360 Herzogenbuchsee, Telefon 063 60 12 12

Stellen- und Gelegenheits-Anzeigen

Tarif

Stellenangebote und Ausschreibungen			Ermässiger Preis für Stellengesuche		
1/1-Seite	185×260 mm	Fr. 1770.—	1/6-Seite	90×84 mm	1/12-Seite 90×40 mm Fr. 170.—
1/2-Seite	90×260 mm			185×40 mm	Fr. 380.—
	185×128 mm	Fr. 940.—	1/8-Seite	90×62 mm	1/16-Seite 90×29 mm Fr. 127.—
1/3-Seite	90×172 mm	Fr. 640.—		185×29 mm	Fr. 285.—
1/4-Seite	90×128 mm		1/12-Seite	90×40 mm	Fr. 209.—
	185×62 mm	Fr. 490.—			1/24-Seite 90×21 mm Fr. 97.—

Chiffregebühr Fr. 7.—, Ausland Fr. 10.—
Chiffregebühr ab Febr. 91: Fr. 10.—, Ausland Fr. 20.—

Anzeigenschluss: Mittwoch der Vorwoche, 10 Uhr

IVA AG für internationale Werbung, 8032 Zürich
Mühlebachstrasse 43

Tel. 01 / 251 24 50, Telefax 01 / 251 27 41, PC 80-32735

Filiale:

1004 Lausanne, Pré-du-Marché 23, Tel. 021 / 37 72 72

Stellenangebote



Baudirektion des Kantons Zug

Zur Realisierung von Strassenbauprojekten sucht das Tiefbauamt des Kantons Zug einen

Bauingenieur HTL

Aufgabenbereich:

Projektleitung für anspruchsvolle Strassenbauten des National- und Kantonsstrassennetzes vom Bauprojekt bis zur Abrechnung.

Anforderungen:

Mindestens 5 Jahre Praxis im Strassenbau, eventuell auch im Brückenbau.

Wir bieten Ihnen:

Interessante und vielseitige Tätigkeit in kleinem Team. Der Erfahrung entsprechende Besoldung. Gleitende Arbeitszeit und ausgebaute Sozialleistungen. Arbeitsort an zentraler Lage von Zug.

Ihre Bewerbung mit den üblichen Unterlagen richten Sie bitte an: Tiefbauamt des Kantons Zug, Herrn M. Fankhauser, Abteilungsleiter Strassen- und Brückenbau, Postfach 897, 6301 Zug, der Ihnen auch gerne telefonische Auskünfte erteilt (Telefon **042 / 25 33 36**).

Architekturbüro in Zug sucht einen

Architekten

als rechte Hand des Chefs, für vorwiegend Entwurfsarbeiten und Projektleitung.

Wir sind ein seit Jahrzehnten gut eingeführtes Büro mit solidem Auftragsbestand an vielseitigen Bauvorhaben. Für eine fachlich ausgewiesene Persönlichkeit bestehen interessante Möglichkeiten für partnerschaftliche Zusammenarbeit.

Ihre Bewerbung wird äusserst diskret behandelt und ist zu richten unter Chiffre SIA 1025 an IVA AG, Postfach, 8032 Zürich.

Für die Weiterbearbeitung des Röntgenareals in Zürich suchen wir jüngere(n)

Bauzeichner(in)

mit CAD-Erfahrung.

Isa Stürm + Urs Wolf, Architekten ETH/SIA
Quellenstrasse 27, 8005 Zürich
Telefon 01 / 272 57 57

Tunnelbau

Wir sind ein mittelgrosses Ingenieurbüro mit vielseitigen Planungs-, Projektierungs- und Bauleitungsaufgaben.

BAULEITER

Für eine anspruchsvolle Tunnelbaustelle in der Ostschweiz suchen wir einen kompetenten Bauleiter mit Erfahrung im Tiefbau oder Tunnelbau.

Wir bieten Ihnen eine abwechslungsreiche, interessante und verantwortungsvolle Tätigkeit, ein angenehmes, kollegiales Arbeitsklima und fortschrittliche Arbeitsbedingungen.

Sind Sie interessiert? Unser Herr A. Fluder orientiert Sie gerne über Ihr künftiges Betätigungsfeld. Rufen Sie an oder senden Sie Ihre Bewerbung an untenstehende Adresse. Wir freuen uns auf Ihre Kontaktnahme.

Basler & Hofmann

Ingenieure und Planer AG
Forchstrasse 395
8029 Zürich
Tel. 01 / 55 11 22

GEOTECHNIK BAUGRUND GEOLOGIE

Wir suchen in unser Büro
in Rapperswil einen viel-
seitig interessierten, jungen

BAUINGENIEUR

Kulturingenieur, Geologen

Falls sie sich für eine ab-
wechslungsreiche Arbeit in
einem kleinen Team interessieren,
nehmen Sie bitte mit Herrn Meili
oder Zinsli Verbindung auf oder
senden Sie uns die üblichen Be-
werbungsunterlagen.

 Dr. STREIFF GELOGIE GEOTECHNIK GRUNDBAU FELSBAU
+PARTNER AG GREITHSTRASSE 22 8640 RAPPERSWIL 055/27 17 24



Einwohnergemeinde Cham

Zur Ergänzung unseres Teams in der Bauabteilung su-
chen wir sofort oder nach Vereinbarung eine(n)

Mitarbeiter(in) für das Hochbau- und Liegenschaftsamt

Hauptaufgaben:

- Mitarbeit im Baubewilligungsverfahren
- Baukontrollen bei Neu- und Umbauten
- Baubegleitung bei gemeindeeigenen Bauten

Wir erwarten:

- vielseitig begabte(n) Hochbauzeichner(in)/Baufüh-
rer(in) mit Interesse für administrative Belange
- EDV-Kenntnisse
- Teamfähigkeit

Wir bieten:

- interessante und vielseitige Tätigkeit in dynami-
schem Team
- moderne Büroeinrichtungen
- gute Sozialleistungen
- Treue- und Erfahrungszulagen
- gleitende Arbeitszeit

Wir freuen uns auf Ihre Anmeldung. Handschriftliche
Bewerbungen mit den üblichen Unterlagen (Lebens-
lauf, Zeugnisabschriften, Foto, Lohnanspruch, Refe-
renzen usw.) können Sie an den Gemeinderat Cham
richten. Der Bauverwalter Vital Baumeler steht für
weitere Auskünfte gerne zur Verfügung (Telefon
042 / 36 42 42).

Der Gemeinderat

Visura

Treuhand-Gesellschaft
Société Fiduciaire
Società Fiduciaria

Unsere Mandantin ist eine mittel-
grosse, erfolgreiche Bauunterneh-
mung mit starker Marktposition in
grösserem Zentrum der Nordwest-
schweiz. Infolge Pensionierung
des Stelleninhabers hat sie uns be-
auftragt, Sie, eine **führungs-
starke Persönlichkeit**, als

Leiter Bauunternehmung dipl. Baumeister/ Bauingenieur HTL

zu suchen.

Ihr Verantwortungsbereich um-
fasst die selbständige Führung von
über 100 Mitarbeitern, den Weiter-
ausbau der Marktposition, die
Qualitätssicherung auf hohem Ni-
veau sowie die Bereitstellung und
Bewirtschaftung der notwendigen
Infrastruktur.

Wir wenden uns an erfahrene,
durchsetzungsfähige Persönlich-
keiten, die ihre Ideen und ihren
Tatendrang als

Mitglied der Geschäftsleitung

zur langfristigen Erfolgssicherung
einsetzen möchten.

Interessierte Kandidaten erhalten
vom beauftragten Berater, Herrn
R. Schindler, weitere Auskünfte. Er
sichert Ihnen absolute Diskretion
zu.

VISURA Treuhand-Gesellschaft
Entfelderstrasse 5, 5000 Aarau
Telefon 064 / 25 55 66



INGENIEUR-UNTERNEHMUNG AG BERN
Beratende Ingenieure

Kraftwerkbau Tunnelbau

Unsere Unternehmung ist in den Bereichen Kraftwerk- Tunnel- und allgemeiner Tiefbau tätig. Für die Spezialgebiete Tunnelbau und Kraftwerkbau suchen wir 2 jüngere

Bauingenieure HTL

Der Tätigkeitsbereich beinhaltet die Arbeitsgebiete

- Tunnelbau
- Wasserbau
- Bauleitung

Voraussetzungen sind:

- Abschluss als Bauingenieur HTL
- Fähigkeit, interdisziplinär zu arbeiten
- Teamfähigkeit
- Grundlagen in der Anwendung moderner Hilfsmittel
- Bereitschaft, sich in neue Gebiete einzuarbeiten

Das Unternehmen bietet Ihnen:

- Interessante Aufgaben mit ausserordentlichen Entwicklungsmöglichkeiten
- sorgfältige Einarbeitung
- Abwechslung im Einsatzbereich
- gutes Arbeitsklima und fortschrittliche Anstellungsbedingungen mit voller Freizügigkeit
- attraktiver Arbeitsort im Zentrum von Bern
- bei Bewährung Beteiligung an der Unternehmung möglich

Profilerte Interessenten erhalten bei uns telefonisch nähere Auskünfte oder senden uns direkt Ihre Bewerbung.



INGENIEUR-UNTERNEHMUNG AG BERN
Beratende Ingenieure

Thunstrasse 2, 3000 BERN 6
Tel 031 / 44 90 82

Wasserbau

eine herausfordernde Aufgabe im Wandel der Zeit.

Wir sind ein modern ausgerüstetes Ingenieurbüro mit Niederlassungen in Aarau, Bern und Olten. Zur Ergänzung unseres Teams in **Olten** suchen wir einen qualifizierten

dipl. Bauingenieur ETH dipl. Kulturingenieur ETH

und einen qualifizierten

Bauingenieur HTL

Idealalter: 28-40 Jahre

für die Bearbeitung von Projekten im Wasserbau und Siedlungswasserbau, Renaturierungsprojekten, Abflussstudien, Bauleitungen usw.

Haben Sie Interesse, an Grossprojekten mitzuwirken, aber auch kleinere Projekte selbständig zu bearbeiten?

Sind Sie initiativ, einsatzwillig und haben Freude an der Lösung von anspruchsvollen Aufgaben, dann setzen Sie sich bitte mit Herrn W. Kradolfer in Verbindung.



ROTHPLETZ, LIENHARD + CIE AG
projektierende Bauingenieure
AARAU - BERN - OLTEN

Aarauerstrasse 50, 4600 Olten
Tel. 062 / 26 57 57

PERSONAL SIGMA
PERSONALBERATUNG
PERSONALFÖRDERUNG

Projektaufgaben im Stahlbau

Unser Auftraggeber ist ein fundiertes, international tätiges Stahlbau-Unternehmen im Raum Frauenfeld. Er sucht durch uns für eine **anspruchsvolle** Position einen

BAUINGENIEUR HTL

welcher an einer sehr selbständigen Aufgabe innerhalb eines kleinen Teams seine berufliche Entwicklung vorantreiben möchte. Sie bringen ein entsprechendes Studium mit und haben Freude an **technischen** und **administrativen Projektaufgaben**. Vielleicht möchten Sie an der neuen Stelle auch Ihre Deutschkenntnisse anwenden und ausbauen können. Mehr über diese Position sagt Ihnen gerne unser **Herr Kurt Liechti, PERSONAL SIGMA FRAUENFELD, Bahnhofstrasse 76, 8500 Frauenfeld, Telefon 054 / 27 27 27**

P.S.
MEHR ALS EINE STELLE





Tiefbauamt des Kantons Zürich

Im Stab des kantonalen Strasseninspektorates suchen wir einen

technisch-administrativen Mitarbeiter

Sind Sie Ingenieur HTL/Techniker TS mit kaufmännischem Flair oder Kaufmann mit technischer Weiterbildung im Strassenwesen, verfügen über einige Jahre Berufserfahrung, sind EDV-Anwender (PC) oder wünschen es zu werden, dann möchten wir Ihnen folgende Arbeiten zur selbständigen Erledigung übertragen:

- Behandlung von Bundes- und Staatsbeiträgen im Strassenwesen
- technische Beurteilung von Strassenbauvorhaben
- technische/administrative Aufgaben.

Zeitgemässe Anstellungsbedingungen sind selbstverständlich, und der Arbeitsplatz liegt in der Nähe des Hauptbahnhofs.

Ihre handschriftliche Bewerbung richten Sie bitte an das Tiefbauamt des Kantons Zürich, Personalabteilung, Walcheturm, 8090 Zürich, Tel. 01 / 259 30 77.

GESUCHT

für interessante Arbeiten im Brückenbau, Industriebau oder Tiefbau

Bauingenieure

sowie

Tiefbauzeichner

in unsere Büros in Chur und Maienfeld



Bänziger + Köppel + Brändli
Ingenieurbüro
Winkel 134, 7304 Maienfeld
Herr W. Brändli
Tel. G. 085 / 9 35 66
Tel. P. 085 / 9 49 32

Ein Bau-Ingenieurbüro leiten...!

Für ein regional bedeutendes Ingenieurbüro mit sehr gutem Namen und einem interessanten Kundenkreis im Tiefbau, Hochbau und im Bereich der Planung suche ich eine Unternehmerpersönlichkeit mit fachlicher und natürlicher Autorität als

Geschäftsleiter

Als Bau-Ingenieur mit einem breiten Fachwissen (Hochschulniveau oder HTL mit einem entsprechenden Leistungsausweis), mit erfolgreicher Führungspraxis und Freude an unternehmerischen Aufgaben bringen Sie dafür die besten Voraussetzungen mit.

Alle weiteren Informationen (Grösse, Region, Möglichkeiten einer Partnerschaft etc.) gebe ich Ihnen gerne in einem persönlichen Gespräch, wobei Sie sich auf unsere Diskretion verlassen können.

Rufen Sie einfach an oder senden Sie mir Ihre Bewerbungsunterlagen.

Herbert Fend, Ing. HTL, MANPOWER KaderKarriere
Industrie + Technik, Klosbachstr. 2, Postfach A151,
8032 Zürich, Tel. (01) 383 01 02/Direktwahl (01) 383 93 85



KaderKarriere
Ein Geschäftsbereich der Manpower für Kadersuche
Zürich • Lausanne • Genf

Unser Auftraggeber ist ein junges, gut fundiertes **Ingenieurbüro** mit etwa 25 Mitarbeitern in Graubünden. Die anhaltende Zunahme des Auftragsbestandes hat unseren Kunden veranlasst, uns die Suche des(r)

Leiters(in) Vermessung Ingenieurs(in) ETH/HTL

zu übertragen.

Wir wenden uns an kooperative und führungserfahrene Fachpersönlichkeiten, die sich von der Vielseitigkeit der Aufgaben angesprochen fühlen:

- Führung des 13köpfigen Teams
- Kontakt und Verhandlung mit privaten und öffentlichen Stellen
- Umsetzung RAV usw.

Unser Mandant bietet seinem(r) zukünftigen Kaderangestellten die Möglichkeit, sich am Unternehmen zu beteiligen.

Nähere Auskünfte über diese herausfordernde Aufgabe erteilt Ihnen Herr R. Schindler, dipl. Nat. ETH.

VISURA Treuhand-Gesellschaft
Entfelderstrasse 5, 5000 Aarau
Telefon 064 / 25 55 66



Direktion der öffentlichen Bauten
des Kantons Zürich

**Amt für technische
Anlagen und Lufthygiene**

Die Energiefachstelle des Kantons Zürich

bearbeitet Fragen der rationellen Energieverwendung, der Energieplanung, der Energieberatung, der Weiterbildung von Fachleuten usw. Zur Erweiterung unseres jungen Teams suchen wir eine(n) weitere(n) Sachbearbeiter(in) für die schwergewichtige Bearbeitung von baulichen Fragen im Zusammenhang mit den Wärmedämmvorschriften, Pilotprojekten, der Ausbildung von Fachleuten und der Beratung von Gemeinden. Wir stellen uns vor, dass Sie eine Ausbildung als

Architekt/in (ETH oder HTL), Hochbauingenieur/in oder Siedlungsplaner/in

absolviert haben und einige praktische Erfahrung mitbringen. Ausserdem sollten Sie sich schriftlich und mündlich gut mitteilen können.

Wenn Sie sich von diesen Aufgaben angesprochen fühlen und Interesse am rationellen Einsatz von Energie haben, setzen Sie sich mit uns in Verbindung, handschriftlich mit Ihren Unterlagen oder telefonisch für Auskünfte mit dem Abteilungsleiter, Dr. R. Kriesi, 01/259 41 70.

Amt für technische Anlagen und Lufthygiene
Kasernenstrasse 49, 8090 Zürich



**Tiefbauamt des
Kantons Zürich**

Für unsere Fachstelle Lärmschutz (FALS), Sektion Grundlagen und Begutachtungen, suchen wir dringend eine(n) qualifizierte(n):

Ingenieur(in) ETH oder HTL

für die Bearbeitung von Quartier- und Gestaltungsplänen, die Prüfung von Umweltverträglichkeitsberichten und die Empfindlichkeitsstufen-Zuordnungen im Rahmen der Zonenplanrevisionen.

Anforderungen:

- dipl. Bauingenieur ETH oder HTL, Siedlungsplaner HTL oder dipl. Kulturingenieur ETH
- mehrere Jahre einschlägige Praxis
- Fahrausweis Kat. B
- Bereitschaft, sich in neue Arbeitsgebiete einzuarbeiten und moderne Arbeitsmittel (PC) zu verwenden
- Freude an Publikumskontakten

Wir bieten:

abwechslungsreiche und interessante Tätigkeit, zeitgemässe Besoldung und ausgebaute Sozialleistungen

Für telefonische Auskünfte steht Ihnen Herr Graf, Leiter der Fachstelle Lärmschutz, gerne zur Verfügung (Telefon 01/816 21 52). Ihre handschriftliche Bewerbung richten Sie bitte an das **Tiefbauamt des Kantons Zürich, Personalabteilung, Walcheturm, 8090 Zürich.**

Basel

Unsere Mandantin, ein erfolgreiches, dynamisches Grossunternehmen mit Verteiler- und Produktionstätigkeiten, Eigentümer, Mieter und Erbauer einer Vielzahl von Bauobjekten unterschiedlichster Art, hat uns beauftragt, den

Leiter Technik und Bauten

zu suchen.

Ihm sind etwa 15 Personen in den Sparten Projektsteuerung, Bauplanung und Bauleitung unterstellt.

Kandidaten sollen jedoch ein Potential mitbringen, welches in wenigen Jahren eine wesentliche Erweiterung des Aufgaben- und Verantwortungsbereichs erlaubt.

Der Stelleninhaber (idealerweise ein Bau- oder Betriebsingenieur) muss überdurchschnittliche Fähigkeiten im Projektmanagement haben, Erfahrung in der Bau- oder Haustechnik mitbringen und sein Team effizient und motivierend führen können. Da er oft den Bauherrn nach aussen vertritt, sind Verhandlungsgeschick und Durchsetzungsvermögen wichtig, Organisationsfähigkeit, aber auch Sinn für Pflege des Details, sind weitere wichtige Eigenschaften.

Wenn Sie sich angesprochen fühlen und glauben, zu der Kategorie von Leuten zu gehören, die Wissen mit Durchführen verbinden können, bewerben Sie sich bitte mit den üblichen Unterlagen. Wir sichern Ihnen absolute Diskretion zu.

Herr O. Brunner steht Ihnen gerne für ein Gespräch zur Verfügung.

● OBITAG ●

SUCHE VON FÜHRUNGSKRÄFTEN – UNTERNEHMERBERATUNG
HIRZBODENWEG 103 · CH-4020 BASEL
TELEFON 061/312 32 00

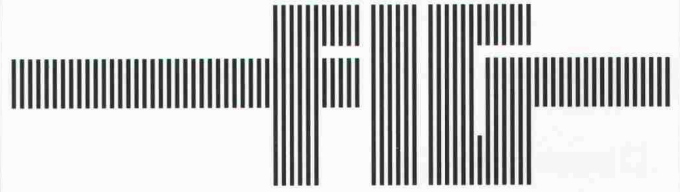
Bundesamt für Wasserwirtschaft

Unsere Wasserkraft, eine saubere und umweltfreundliche Energie, steuert mehr als die Hälfte zur inländischen Stromproduktion bei. Sie wird auch in den nächsten Jahrzehnten eine Hauptstütze unserer Elektrizitätsversorgung bleiben. Für die Bearbeitung der vielfältigen Probleme auf dem Gebiete der Wasserkraftnutzung suchen wir einen

dipl. Bauingenieur

Falls Sie eine interessante, nicht alltägliche und verantwortungsvolle Tätigkeit anspricht, wenn Sie gerne selbständig arbeiten, erwarten wir Ihre Bewerbung.

Bundesamt für Wasserwirtschaft, Personaldienst,
Postfach, 3001 Bern, Tel. 031 / 61 54 67



Der Flughafen Zürich – Ihr neues Berufsumfeld?

Auf dem Flughafen Zürich plant, baut und betreut die FIG die Flughafenhochbauten. Zur Verstärkung unseres hauseigenen Architekturbüros suchen wir einen jüngeren

Flughafenarchitekt/in

Anforderungen

HTL-Abschluss oder gleichwertige Ausbildung.

Teamfähigkeit und selbständige Arbeitsweise.

Interesse zur Weiterbildung auf CAD.

Aufgaben

Planungs- und Konzeptstudien.

Entwurf, Projektierung und Ausführungsplanung (Schwergewicht im Bereich Ausbau).

Kostenvoranschläge, Submissionen, Verträge und Bauabrechnungen.

Projektierung bei Um- und Neubauten.

Es erwarten Sie fortschrittliche Anstellungsbedingungen sowie eine individuelle Ferienregelung (4 bis 6 Wochen im Jahr). Wir freuen uns auf Ihren Anruf oder Ihre Bewerbung.

Flughafen-Immobilien-
Gesellschaft
Personaldienst
8058 Zürich-Flughafen
Tel. 01/816 25 66





Höhere Technische Lehranstalt des Staates Bern (HTL)

3400 Burgdorf, Pestalozzistrasse 20
Telefon 034 22 61 61, Telefax 034 23 15 13

Auf **Herbst 1991** werden an der **Abteilung Architektur** unserer Schule

Dozentenstellen

frei.

Wir suchen:

Architekten

für die Fächer Entwurf/Konstruktion und Baukunde

mit mehrjähriger Berufspraxis und Freude am Unterrichten. Die Pensen umfassen 9-13 Lektionen. Neben dem Theorieunterricht in diesen Fächern betreuen Sie die Studenten bei Semester-, Vordiplom- und Diplomarbeiten.

Bauingenieur

für die Fächer Statik, Holz- und Stahlbau

mit mehrjähriger Berufspraxis und Freude am Unterrichten. Das Pensum umfasst 12-16 Lektionen. Neben dem Theorieunterricht betreuen Sie die Studenten bei Übungen und den Vordiplomprüfungen.

Die reduzierten Pensen ermöglichen eine ergänzende praktische Tätigkeit als Architekt oder Bauingenieur, was für den Erfahrungsaustausch Schule-Praxis wichtig ist. Als Stellenantritt ist der **1. Oktober 1991** vorgesehen.

Wir bieten Ihnen interessante Anstellungsbedingungen im Rahmen der beamtenrechtlichen Bestimmungen. Weitere Auskünfte erteilen wir Ihnen gerne.

Ihre **handschriftliche Bewerbung** zusammen mit Foto und Unterlagen über Ihre Ausbildung und Ihre Berufspraxis erbitten wir bis zum **15. März 1991**.

Direktion Ingenieurschule Burgdorf
Pestalozzistrasse 20, 3400 Burgdorf, Tel. 034 / 22 61 61

Ist für Sie genaues Arbeiten selbstverständlich? Haben Sie Freude an schönen Grundbuchplänen?

In unser Ingenieur- und Vermessungsbüro im Zürcher Oberland suchen wir eine(n) aufgestellte(n)

Vermessungszeichner(in)

für alle Nachführungsarbeiten. Bei Interesse besteht die Möglichkeit, sich in moderne EDV-Programme einzuarbeiten.

Für uns sind fortschrittliche Arbeitsbedingungen und ein gutes Arbeitsklima selbstverständlich.

Bitte senden Sie uns Ihre Bewerbungsunterlagen oder rufen Sie unseren Herrn Widmer unter Tel. 950 10 37 an.

Ingenieur- und Vermessungsbüro
Peter Widmer, dipl. Ingenieur ETH/SIA
Schulstrasse 2, 8330 Pfäffikon



Uli Lippuner AG Ingenieure & Planer

Winkel 142, 7304 Maienfeld, Telefon 085/9 41 59
Haus Linde, 9472 Grabs, Telefon 085/7 37 33

Wir sind ein mittleres, erfolgreiches Bauingenieurunternehmen. Unser Tätigkeitsspektrum ist sehr vielseitig mit Schwerpunkten in der Wasserversorgung, in der Abwasser-, Mess- und Ortungstechnik sowie im Tief- und Strassenbau. Zum Ausbau **unseres Büros in Chur** suchen wir einen

FILIALLEITER

der die Verantwortung für die Mitarbeiter, die technische und administrative Abwicklung der Projekte übernimmt.

Für diese selbständige, ausbaufähige und gut dotierte Position kommt ein

DIPL. BAUING. ETH

mit Erfahrung in der Verkehrsplanung und der Projektierung von Verkehrsanlagen oder im Tief-/Untertagebau in Frage. Fachtechnische Kompetenz, Initiative, Durchsetzungsvermögen sowie natürliche Führungseigenschaften sollten den Bewerber besonders auszeichnen.

U. Lippuner freut sich auf Ihre Bewerbung.

Zur Ergänzung des Teams in unserem Büro in Aarau suchen wir einen

Bauingenieur ETH/HTL

mit einigen Jahren Berufserfahrung im Bereich Tragkonstruktionen.

Wir bieten Ihnen eine interessante, vielseitige Tätigkeit als selbständiger Sachbearbeiter im Hoch- und Brückenbau.

Fühlen Sie sich angesprochen, rufen Sie uns an, oder senden Sie uns Ihre Bewerbungsunterlagen.

Riner Süess + Partner AG
dipl. Bauingenieure ETH/SIA

Weltstrasse 27
5000 Aarau · 5200 Brugg · 5630 Muri Telefon 064/22 25 41



Stadt Dübendorf

Wir suchen für die Bauabteilung unserer Stadtverwaltung per sofort oder nach Vereinbarung einen

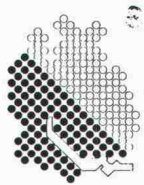
Leiter Hochbau/Baupolizei (Hochbausekretär)

Ihr Aufgabengebiet umfasst insbesondere die Bearbeitung der Baugesuche und die Aufsicht über die Bau- und Feuerpolizei. Für die technische Beratung steht ein externes Ingenieurbüro zur Verfügung. Sie beaufsichtigen zudem den baulichen Unterhalt der städtischen Liegenschaften und begleiten städtische Hochbauprojekte. Ein leistungsfähiges Sekretariat mit modernen EDV-Mitteln steht zur Verfügung.

Wir erwarten von Ihnen eine kaufmännische oder technische Ausbildung mit fachbezogener Praxis. Die Mitarbeit in Kommissionen sowie der tägliche Verkehr mit Bauherrschaften, Architekten und Unternehmern erfordert ein sicheres Auftreten sowie ein ausgeprägtes Verhandlungsgeschick.

Die Besoldung richtet sich nach der Besoldungsverordnung der Stadt Dübendorf. Der Beitritt zur städtischen Pensionskasse ist obligatorisch.

Die Stelle steht auch einer weiblichen Bewerberin offen.



**Im
Dienste
aller**

Die Zürcher Gemeinden

Wenn Sie an dieser Stelle interessiert sind, senden Sie Ihre Bewerbung mit Foto an die Stadtkanzlei Dübendorf, Usterstrasse 16, 8600 Dübendorf. Weitere Auskünfte erteilt Ihnen gerne der Chef Bauabteilung, Cla Semadeni, Telefon 01 / 801 67 11.

Stadtrat Dübendorf

In unserem Büro in **Wetzikon** bearbeiten wir interessante und anspruchsvolle Aufgaben in den Fachbereichen **Umweltschutz** (Kläranlagen und Kehrverbrennungsanlagen), **Verkehrsbauten** (Strassen und Bahn) und **Wohn- und Industriebau**.

Wir suchen

Bauingenieur HTL

Idealprofil: 25–30 Jahre alt, 3–5 Jahre Berufserfahrung (Fachrichtung Tiefbau von Vorteil), initiativ, engagiert, kooperativ.

Wir offerieren Ihnen eine ausbaufähige Stelle mit guten Aufstiegs- und Weiterbildungsmöglichkeiten, sorgfältige Einführung, angenehmes Arbeitsklima, fortschrittliche Anstellungsbedingungen und Sozialleistungen.

Wir freuen uns auf Ihre Bewerbungsunterlagen oder Ihren Telefonanruf. Die Herren G. Stutz, TBF Wetzikon (Tel. 01 / 930 32 71), oder O. Frey, TBF Zürich (Tel. 01 / 363 26 36), erteilen Ihnen gerne weitere Auskünfte.



TOSCANO-BERNARDI-FREY AG

Planer und Ingenieure
8623 Wetzikon, Pfäffikerstrasse 78, bzw.
8006 Zürich, Turnerstrasse 25

AEGERTER & BOSSHARDT

Im Sommer 1991 beginnt der Bau der neuen

Wettsteinbrücke, Basel

Sie sind

BAUINGENIEUR

mit einigen Jahren Praxis und würden sich freuen, bei diesem Brückenobjekt und später bei weiteren grossen Tiefbauten in der örtlichen Bauleitung mitwirken zu können.

Ergreifen Sie die Gelegenheit, die wir Ihnen in unserem Ingenieurbüro mit etwa 90 Mitarbeitern bieten.

Wir suchen zur Ergänzung des Bauleitungsteams der Brücke einen

Mitarbeiter der örtlichen Bauleitung

Wir sehen vor, Ihnen nach gründlicher Einführung durch den Chef der örtlichen Brückenbauleitung grosse Teilaufgaben zur selbständigen Abwicklung zu übertragen.

Unser Geschäftsleiter, Herr G. Schillinger, dipl. Ing. ETH, freut sich auf Ihre Bewerbung und erteilt Ihnen auch gerne weitere Auskünfte.

Ingenieurbüro

A. Aegerter & Dr. O. Bosshardt AG

Hochstrasse 48, 4002 Basel

Tel. 061 / 34 22 22

Für unser Partnerbüro MB Architekten in Lachen SZ suchen wir:

Architekt HTL (Entwurf und Projektleitung)

Architekt HTL (Ausführung und Projektleitung)

Wir erwarten Ihre fachkundige Mitarbeit an verschiedenen anspruchsvollen öffentlichen und privaten Bauten.

Fortschrittliche Arbeitsbedingungen im eingespielten Team sind selbstverständlich.

Gerne erwarten wir Ihren Anruf auf Tel. 043 / 21 37 37.

BSS Architekten, Hirschstrasse 15, 6430 Schwyz

Wir möchten gute Architektur effizient und qualitätsbewusst umsetzen. Zur Ergänzung des Ausführungsstabes suchen wir deshalb einen erfahrenen

BAULEITER

der die Phasen Kostenermittlung, Devisierung, Bauführung, Baukostenüberwachung und Baubrechnung auch für grössere Projekte professionell handhaben, organisieren und durchführen kann.

LZB Larghi, Zophoniasson und Blanckarts AG
Dipl. Architekten ETH / SIA und Planer

Malzgasse 7a Blauenstr.14/1
4010 Basel D-7858 Weil am Rhein
Tel. 061 23 92 91 Herrn B. Larghi verlangen

Amt für Gewässerschutz und Wasserbau des Kantons Zürich

Direktion der öffentlichen Bauten



Wir suchen für unsere Abteilung Wasser- und Energiewirtschaft zur Ergänzung des Teams eine(n) jüngere(n) Mitarbeiter(in) für die Behandlung von Projekten und von Bewilligungsgesuchen für

See- und Uferbauten

wie Bootsstationierungsanlagen, Ufergestaltungen, Überbauungen von Ufergrundstücken in oder an den Zürcher Seen sowie für die Ausarbeitung der kantonalen Stellungnahme zu

Hochspannungs- leitungs-Projekten

oder zu Projekten anderer wichtiger Energieleitungen. Es erwartet Sie eine weitgehend selbständige, verantwortungsvolle Aufgabe:

Sie betreiben als Stellvertreter des Ressortleiters Seebauten, alle Belange des Wasserbaupolizeiwesens an Seen wie Konzessionserteilungen oder -verweigerungen mit allfälliger UVP, Baukontrollen, Mitarbeiter bei Planungen usw. sowie Nachführen des EDV-Bewilligungskatasters.

Sie veranlassen und sammeln die Stellungnahmen aller interessierten kantonalen Ämter sowie der betroffenen Gemeinden zu wichtigen Leitungsprojekten der Elektrizitäts- und Gasversorgung, koordinieren diese und fassen nach einem persönlichen Augenschein an Ort die Resultate dieser Umfrage in einer kantonalen Vernehmlassung an die zuständigen Bundesbehörden zusammen.

Verlangt wird eine fundierte technische Ausbildung im Bau- und Planungswesen oder in der Verwaltung mit technischen Kenntnissen, Organisationstalent und Gewandtheit im schriftlichen und mündlichen Ausdruck. Erfahrung in Textverarbeitung mit EDV ist erwünscht, aber nicht Voraussetzung (eine entsprechende Ausbildung wird angeboten).

Wir bieten Ihnen nebst dieser interessanten Tätigkeit in angenehmer Arbeitsatmosphäre eine zeitgemässe Besoldung mit fortschrittlichen Sozialleistungen. Der Arbeitsort befindet sich 5 Gehminuten vom Zürcher Hauptbahnhof (S-Bahn).

Nähere Auskünfte erteilt der zuständige Abteilungsleiter, Herr W. Vetterli, Telefon-Direktwahl: 01 / 259 39 50.

Ihre Bewerbung mit den üblichen Unterlagen richten Sie bitte an das

**Amt für Gewässerschutz und Wasserbau
des Kantons Zürich**
Walcheter, 8090 Zürich

Sind Sie an einer anspruchsvollen und vielseitigen Tätigkeit im Bereich unseres Baufachorgans interessiert?



Die **Direktion Hochbau und Liegenschaften PTT** sucht einen

Baufachmann/Controller

Auf der im Rahmen unseres Bauprojekt-Controllings neu geschaffenen Stelle befassen Sie sich mit der Begutachtung von Bauprojekten nach liegenschaftlichen und betriebswirtschaftlichen Grundsätzen sowie der Ausarbeitung von Vorlagen zuhanden der Oberbehörden. Ferner beteiligen Sie sich am Aufbau und späteren Weiterausbau einer Datenbank, die ein wirksames Controlling der PTT-Bauprojekte auf allen Stufen ermöglicht, und übernehmen allenfalls auch Liegenschaftsschätzungen.

Um den Anforderungen gerecht zu werden, sollten Sie über eine Ausbildung als Architekt ETH bzw. HTL, eine gute Auffassungsgabe und eine ausgeprägte Fähigkeit, Berichte klar zu formulieren, verfügen. Äusserst nützlich wären ferner Kenntnisse im liegenschaftlichen Bereich.

Wenn Sie einige Jahre Berufserfahrung haben, an zuverlässiges, speditives und selbständiges Arbeiten gewöhnt sind, so steht Ihnen eine verantwortungsvolle, entwicklungsfähige Dauerstelle offen.

Für ein unverbindliches Orientierungsgespräch rufen Sie bitte Herrn Klopfenstein (Tel. 031/62 26 41) an. Ihre Bewerbung mit Lebenslauf, Zeugniskopien und Foto richten Sie bitte unter Angabe der **Ref.-Nr. 043/H 1/12.1** an die

Generaldirektion PTT, Direktion Personal, 3030 Bern

Wir sind ein mittelgrosses Ingenieurbüro im Grossraum Zürich und suchen einen

dipl. Bauingenieur ETH Vertiefungsrichtung Konstruktion und Grundbau als Abteilungsleiter

Ihre Aufgabe:

- selbständige Bearbeitung von Aufträgen im konstruktiven Ingenieurbau
- verantwortliche Leitung der Projektgruppe Tragkonstruktion
- Mitarbeit an Projekten in interdisziplinären Bereichen

Wir erwarten:

- initiativen, verantwortungsbewussten Ingenieur mit Freude an der Lösung anspruchsvoller Aufgaben
- mehrjährige Berufserfahrung im Bereich Konstruktion mit aktuellem Wissensstand
- Befähigung zur Führung einer Projektgruppe
- Idealalter 30 bis 35 Jahre

Wir bieten:

- interessantes Tätigkeitsfeld
- EDV-Anlage mit entsprechender Software
- angenehmes Arbeitsklima
- Möglichkeit zu weitgehender Selbständigkeit

Stellenantritt: nach Vereinbarung

Bewerbungsunterlagen sind zu richten an:

M. Wiesendanger AG, Ingenieurbüro für Hoch- und Tiefbau
Bahnhofstrasse 16, 8620 Wetzikon

Unser Institut für Umwelttechnik und Ökologie engagiert sich seit mehreren Jahren mit Beratungen für umwelttechnische Probleme und für angewandte Umweltschutzforschung. Wir erstellen Umweltverträglichkeitsberichte für verschiedenste Anlagen und Betriebskonzepte, wir machen Umweltschutzexpertisen, erstellen Immissionskataster usw.

Unser Bearbeiterteam, zusammengesetzt aus Fachleuten aus den Gebieten Naturwissenschaft, Energietechnik, Verkehrsplanung und Abwasser-/Entsorgungstechnik, sucht eine Ergänzung durch eine(n)

Naturwissenschaftler(in)

und/oder

Kulturingenieur(in)

mit Erfahrungen im Bereich der Umweltwissenschaften. Besonders willkommen sind auch Kenntnisse im Chemieverfahren- oder Entsorgungsbereich.

Wir bieten Ihnen ein interessantes, ansprechendes Arbeitsklima und ein der Erfahrung entsprechendes Gehalt. Der Arbeitsplatz ist Luzern, ein Ort mit noch hoher Lebensqualität, das Tätigkeitsgebiet umfasst die Deutschschweiz.

Sind Sie an einer abwechslungsreichen Arbeit innerhalb eines interdisziplinär zusammengestellten Teams interessiert, so melden Sie sich schriftlich oder telefonisch bei

Institut für Umwelttechnik und Oekologie

Steffen & Co.

Hitzlisbergstrasse 27, 6006 Luzern, Tel. 041 / 36 61 87

(Herrn Anton F. oder Josef Steffen verlangen)



Einwohnergemeinde Langenthal

(15 000 Einwohner)

Auf unserer Bauverwaltung ist die Stelle eines/einer

Kanzleichefs(in)

zu besetzen.

Aufgabenschwerpunkte:

- Leitung des Bausekretariats
- Sekretariats- und Protokollführung in verschiedenen Kommissionen
- Mitarbeit in Fachgremien und Ausschüssen
- Sachbearbeitung

Voraussetzung für diese Stelle sind:

- eine solide kaufmännische Ausbildung
- Interesse am Bau- und Planungsfragen
- Sinn für Teamarbeit und organisatorisches Geschick
- Sicherheit im mündlichen und schriftlichen Ausdruck
- EDV-Kenntnisse

Stellenantritt: 1. Juli 1991 oder nach Vereinbarung

Wenn Sie sich für diese Stelle im mittleren Kader einer modern ausgerüsteten Gemeindeverwaltung interessieren, dann senden Sie Ihre Bewerbung an die Einwohnergemeinde Langenthal, Zentralstelle Personalwesen, Gemeindehaus, 4900 Langenthal. Für Auskünfte steht Herr Gemeindeschreiber B. Sterchi, Telefon 063 / 29 22 21, gerne zu Ihrer Verfügung.

Unsere gesamtschweizerische und international tätige Architekturfirma setzt absolute Priorität in die Qualität der Architektur.

Wir möchten in Zukunft einem innovativ denkenden, begeisterungsfähigen

Entwurfsarchitekten

die Chance geben, frei vom Druck der Wirtschaft, sich seiner entwerferischen Tätigkeit und Forschung vollumfänglich zu widmen, neue Ideen zu entwickeln und ausschliesslich an Architekturwettbewerben teilzunehmen.

Falls Sie es verstehen, Ihren Ideenreichtum auch planerisch und grafisch umzusetzen und einige Wettbewerbserfahrung und -Erfolge mitbringen, könnten Sie unser Mann sein.

Wir stellen Ihnen bei einem persönlichen Gespräch gerne unser kollegiales Team und die geschmackvoll gestaltete Arbeitsumgebung in unserem Architekturbüro in Zürich vor.

Bitte wenden Sie sich an Herrn Brägger (Tel. 01 / 202 85 05).

Krattinger + Meyer  Architektur + Planungs AG

Als eines der führenden Ingenieur- und Beratungsunternehmen der Schweiz nehmen wir tagtäglich die Herausforderungen an, die uns gestellt werden: Problemlösungen zu finden, deren Ziel es ist, den Menschen das Zusammenleben zu erleichtern. Und das nicht auf Kosten der Natur.

Wir fordern einen

dipl. Bauingenieur ETH

auf, bei uns als Bauwerksdynamiker einzusteigen.

Für unsere Abteilung Strukturtechnik suchen wir einen einsetzungsfreudigen Bauingenieur. Einen Profi, der an sehr abwechslungsreichen und anspruchsvollen Aufgaben in den Gebieten des Erdbebeningenieurwesens, Talsperrenberechnungen und Finite-Element-Anwendungen interessiert ist. Und der nach einer gründlichen Einführung entsprechende Projekte – sowohl in der Schweiz als auch im Ausland – kompetent bearbeiten und leiten will. Englischkenntnisse und Vertrautheit mit Computerwerkzeugen sind dabei von Vorteil.

Nehmen Sie die Herausforderung an. Wir sagen Ihnen gerne, was wir einem jungen Ingenieur wie Ihnen sonst noch alles bieten können. Rufen Sie uns an (Telefon 01 / 385 28 62, Herrn Dr. M. Wieland), oder senden Sie uns Ihre Bewerbungsunterlagen zu.


Ingenieure + Berater

Elektrowatt Ingenieurunternehmung AG

Zentraler Dienst Personal

Bellerivestrasse 36, Postfach, 8034 Zürich

Telefon 01 / 385 22 11



Wir suchen initiative(n)

Projektleiterin oder Projektleiter

für unseren Fachbereich

Landschaft

mit soliden Kenntnissen sowohl im Fachbereich Landschaft wie auch im Planungswesen oder mit der Bereitschaft, sich in eines der genannten Gebiete einzuarbeiten.

Sie müssen selbständige Aufgaben übernehmen und dabei

- Projekte und Programme leiten
- Behörden, Organisationen und Private beraten
- das Amt in Gremien, Organisationen und bei Anlässen vertreten
- Fachwissen mündlich und schriftlich vermitteln
- Öffentlichkeitsarbeit leisten

Diese Aufgaben erfordern eine kontaktfreudige Persönlichkeit mit Hochschulabschluss als Biologe, Agronom, Kulturingenieur oder Geograph, mit Nachdiplomstudium in Raumplanung (erwünscht, aber nicht Bedingung). In Frage kommt auch ein erfahrener Raumplaner mit anderer Grundausbildung.

Wir glauben, ein angenehmes Arbeitsklima zu haben, legen Wert auf Teamwork und können ausgezeichnete Sozialleistungen anbieten. Der Stellenantritt kann sofort oder nach Vereinbarung erfolgen, die Besoldung richtet sich nach dem kantonalen Dekret.

Senden Sie uns bitte Ihre handschriftliche Bewerbung mit Lebenslauf und einem Überblick über die bisherigen Tätigkeiten mit Referenzen und Foto bis 28.2.1991. Weitere Auskünfte erteilt Ihnen gerne Herr D. Keller (Tel. 031 / 69 32 28).

Raumplanungsamt der Baudirektion des Kantons Bern
Reiterstrasse 11, 3011 Bern

Ingenieurbüro

F. PREISIG AG

dipl. Bauingenieur ETH/SIA/ASIC

Zur Ergänzung unseres Mitarbeiterstabes suchen wir per sofort oder nach Vereinbarung einen

Bauleiter

für interessante, längerfristige Tiefbauarbeiten im Umkreis von Zürich (bis 35 km ab Zürich).

Wir erwarten:

- einige Jahre Praxis (nicht Bedingung)
- Selbständigkeit
- Kontaktfreude (Verkehr mit Behörden)
- Gewandtheit im mündlichen und schriftlichen Ausdruck
- Teamfähigkeit

Wir bieten:

- anspruchsvolle, abwechslungsreiche Tätigkeit
- angenehmes Arbeitsklima in kleinem Team
- zeitgemässe Anstellungsbedingungen
- gründliche Einarbeitung

Kurze schriftliche Bewerbungen mit Angabe von Alter, Ausbildung und bisherigen Tätigkeiten sind erbeten an:

Ingenieurbüro **F. Preisig AG**
zH. Herrn M. Bächtold, Grünhaldenstrasse 6, 8050 Zürich
Telefon 01 / 301 33 44

MITARBEITEN
AN DER
ZUKUNFT DER
BAHN

Unsere **Hauptabteilung Bau** sucht im

TESSIN

Bauingenieur/in HTL als Projektleiter

Sie führen und planen selbständig die Projektleitung bei grossen, komplexen und multidisziplinären Konzepten der Bahn.

Sie haben Berufserfahrung, Durchsetzungsvermögen und Koordinationsgeschick.

Interessiert? Rufen Sie uns an. **Telefon 092 / 24 73 61**. Herr R. Ghiggia erteilt Ihnen gerne weitere Auskunft. Unsere modernen Anstellungsbedingungen werden Sie überzeugen.

Oder senden Sie Ihre Bewerbung bitte an:

Kreisdirektion II SBB
6002 Luzern



Architekturbüro Peter Arni, Hermann Moser

Gesucht

Architekt ETH/HTL Bauführer/Hochbauzeichner

Unser Planungsteam muss verstärkt werden. Wenn Sie bereits Erfahrung in der Planung und Ausführung von komplexen Bauaufgaben besitzen oder gewillt sind, sich in die interessante Materie einzuarbeiten, bitten wir Sie, mit uns Kontakt aufzunehmen.

Bielstrasse 21, 3250 Lyss, Telefon 032 / 84 34 26

Für die Bearbeitung von vielseitigen Aufgaben aus den Bereichen Strassen- und Brückenbau, allg. Tiefbau und Siedlungswasserbau suchen wir einen selbständigen

Bauingenieur HTL

Als Sachbearbeiter und Stellvertreter des Büroinhabers würden Sie die Aufträge von der ersten Projektidee bis hin zur Ausführung begleiten. Bewerbern mit wenig Erfahrung wird eine sorgfältige Einarbeitung geboten.

Gerne erwarten wir Ihre Kurzbewerbung oder Ihren Anruf.



Ingenieurbüro
BERGER WENGER PLATTNER AG
5000 Aarau, Tel. 22 99 88



GEOTEST

Seit bald 30 Jahren beratend für
GEOTECHNIK - GEOLOGIE - UMWELT

Zur Verstärkung unseres Fachbereiches

Beton- und Natursteinprüfung

suchen wir eine(n)

Sachbearbeiter(in)

Die Tätigkeit umfasst:

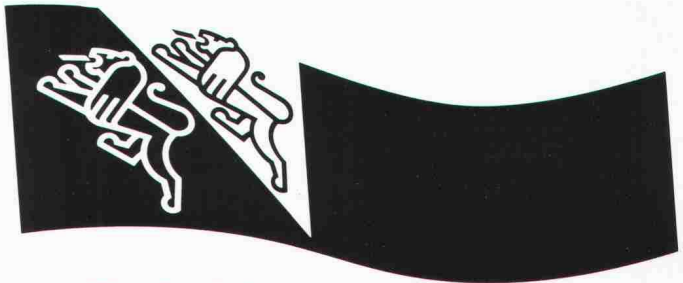
- selbständige Bearbeitung von Aufträgen im Bereich der Beton- und Natursteinprüfung bzw. -sanierung im direkten Kontakt mit den Auftraggebern

Wir erwarten:

- Grundausbildung im Bauingenieurwesen oder in Geologie/Petrographie
- gute Deutschkenntnisse: Französischkenntnisse erwünscht
- Temfähigkeit

Anfragen und Bewerbungen richten Sie bitte an:

GEOTEST AG, Herren H. Zeindler/Dr. E. Büchi
Birkenstrasse 15, 3052 Zollikofen
Telefon 031 / 57 20 74, Telefax 031 / 57 51 82



KANTON THURGAU
TIEFBAUAMT · ABTEILUNG VERKEHR

Wir bringen Verkehr und Umweltschutz unter einen Hut!

Einer jungen, engagierten Persönlichkeit bieten wir die Gelegenheit, als

Ressortleiterin/Ressortleiter

folgende Aufgaben anzupacken:

- Koordination von technischen EDV-Anwendungen
- Aufbau einer umfassenden Strassendatenbank
- Projektleitung bei der Ausarbeitung von Lärmbelastungskatastern und der Realisierung von Lärmschutzmassnahmen

Wir stellen uns vor, dass Sie eine abgeschlossene Ausbildung als

Ingenieurin/Ingenieur HTL

mit Berufspraxis im Bau- oder Planungsbereich, eventuell Erfahrung in Informatikanwendungen, mitbringen.

Wir bieten Ihnen nach einer Einführungsphase die Möglichkeit zu weitgehend selbständiger Arbeitsweise in einem kleinen Team und eine leistungsorientierte Salarierung.

Unser Abteilungsleiter Verkehr? **Peter Staub, Tel. 054 / 24 24 50**, steht Ihnen für weitere Auskünfte gerne zur Verfügung.

Ihre schriftliche Bewerbung mit den üblichen Unterlagen richten Sie bitte an das **Personalamt des Kantons Thurgau, Oberstadtstrasse 4, 8500 Frauenfeld**.



INGENIEURBÜRO **STRAUB AG**



Wir sind ein zukunftsorientiertes Ingenieurunternehmen im Kanton Graubünden. Wir arbeiten in den Gebieten Vermessung und Kulturtechnik, Bautechnik sowie Wasserkraft und Wasserbau und setzen dabei modernste EDV-Hilfsmittel ein. In unsere Sparte Vermessung und Kulturtechnik suchen wir eine(n)

Kultur- bzw. Bauingenieur(in) ETH

die (der) interessante, selbständige und verantwortungsvolle Aufgaben als **Projektleiter(in)** übernimmt. Ihre Aufgaben umfassen Projekte in Melioration (**Kulturtechnik und Tiefbau**), Planung sowie Umweltaufgaben.

Wenn Sie gerne in einem kleineren Team arbeiten, eine herausfordernde Tätigkeit suchen und an einer entwicklungsfähigen Position interessiert sind, so rufen Sie unseren Herrn R. Haag an.



INGENIEURBÜRO **STRAUB AG**

Ingenieurbüro STRAUB AG
Wiesentalstrasse 83
7000 Chur, Tel. 081 / 27 47 77



JUCKER + DIGGELMANN AG

In unser mittelgrosses Bauingenieurunternehmen suchen wir einen

Bauingenieur HTL

Projektleiter, Bauleiter, Statiker

Versierter, kreativer Fachmann mit Erfahrungen an anspruchsvollen Aufgaben im Hoch-, Tief- und Bahnbau, vertraut mit neuzeitlich eingerichtetem EDV-System (Bau 2000), mit Kenntnissen im Lärmschutz (Lärmkataster, UVP, Massnahmen).

Geeignet als Leiter eines Mitarbeiter-Teams.

Wir bieten fortschrittliche und kameradschaftliche Arbeitsbedingungen.

Bewerbungen an:

Jucker + Diggelmann AG, 8712 Stäfa, Tel. 01 / 926 37 73

Gewerbe-, Industrie- und Verwaltungsbauten

Unser Auftraggeber ist die in Dübendorf ansässige **Givabau AG**, eine dynamische und erfolgreiche Generalunternehmung mit zehn Mitarbeitern. Sie profiliert sich dank überdurchschnittlicher Qualität und langjährigem Know-how als Spezialist für Gewerbe-, Industrie- und Verwaltungsbauten. Zur Verstärkung des Teams suchen wir einen

Architekt HTL/ETH

dem sich die Möglichkeit bietet, bedeutende **Bauvorhaben von A-Z zu realisieren**. Dies umfasst die Mitwirkung in der Entwurfsphase, die selbständige Entwicklung des Projektes hin zur Baureife sowie die Bauausführung und Abrechnung.

Voraussetzung für diese entwicklungsfähige Aufgabe ist eine solide Erfahrung in der Abwicklung von Bauvorhaben, idealerweise im Bereich der Gewerbe- und Industriebauten. Von besonderer Bedeutung sind überdies Organisations- und Verhandlungsgeschick sowie die Fähigkeit zu konstruktiver Zusammenarbeit im kleinen Team.

Alter: ca. 28–38 Jahre

Interessenten bitten wir, sich schriftlich oder telefonisch mit Herrn René Holenstein oder seiner Assistentin, Frau C. Gilli, in Verbindung zu setzen. Selbstverständlich sichern wir Ihnen **absolute Discretion** zu.



ATAG Unternehmensberatung

MITGLIED VON ERNST & YOUNG INTERNATIONAL

ATAG Unternehmensberatung, Kaderselektion
Postfach, 8022 Zürich, Tel. 01 202 59 50

Für die Bearbeitung längerfristiger, öffentlicher und privater Bauaufgaben suchen wir

Bauleiter/Bauführer

für Kostenvoranschlag, Devisierung und Bauleitung

Hochbauzeichner/-techniker

für Planbearbeitung manuell und mit CAD. Falls erwünscht Einarbeitung in Devisierung und Bauführung.

Wir sind ein junges Team mit gutem Auftragsbestand und mit angenehmen Arbeitsbedingungen.

Wir freuen uns auf Ihren Anruf.

Jörg Müller + Bruno Suter, Architekten
Winterthurerstr. 689, 8051 Zürich, Tel. 01 / 321 35 00

KANTON ZUG Zur Verstärkung unseres Teams suchen wir per sofort oder nach Vereinbarung

Hochbauzeichner(in) Hochbautechniker(in)

zur selbständigen Bearbeitung diverser Bauprojekte. Gerne erwarten wir Ihren Anruf.

Architekturbüro **Robert Jehli**, dipl. Architekt ETH/SIA
Seestrasse 9, 6314 Unterägeri, Telefon 042 / 72 15 15

ARCHITEKTUR UND CAD

WIR SIND UMGESTIEGEN, WÄRE ES NICHT AUCH ZEIT FÜR SIE?

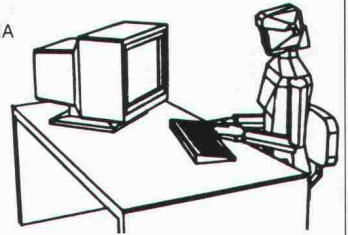
Verfügen Sie schon über Praxis und Erfahrung mit modernen Planungs- und Zeichnungssystemen – um so besser, sonst aber werden Sie profimässig eingeführt.

Wir suchen: **Hochbauzeichner(in)** mit Fachkompetenz und Teamgeist.

H.P. & R. MERKLI, dipl. Arch. ETH/SIA
Burenweg 1
8053 Zürich-Witikon

Bitte kontaktieren Sie uns über:

R. Merkli, General-Wille-Str. 11
8002 Zürich
Tel. 01 / 201 62 12



wir suchen

ETH ZÜRICH

architekt (in)

für planung und realisierung interessanter objekte.

architekturbüro

fritz haller friedhofplatz 5 4500 solothurn
tel. 065 22 39 58

Marcel Bourquin, bureau d'études SA

Ingenieurbüro, spezialisiert im Bereich der Planung, der Begleitung, der Kontrolle und der Realisierung von grossen Bauvorhaben, sucht zur Ergänzung seines Ingenieurteams in Neuenburg, Bern und Lausanne:

Bauingenieur dipl. ETH

wenn möglich mit einiger Erfahrung in der Bearbeitung von Grossprojekten, sowie

Ingenieur dipl. ETH od. HTL

der sich für Informatik im Baumanagement interessiert.

Gerne erwarten wir Ihre Bewerbungsunterlagen an:

Marcel Bourquin, dipl. Ing. ETH/SIA und dipl. MBA/HEC
Fbg de l'Hôpital 13, 2000 Neuchâtel

Stellengesuche

Dipl. Bauingenieur

mit Erfahrung im allgemeinen Tiefbau, Kanalisationsbau sowie in Gewässer- und Umweltschutz sucht neuen Wirkungskreis. Raum Zürich, Zürcher Oberland.

Zuschriften unter Chiffre SIA 1023 an IVA AG, Postfach, 8032 Zürich.

Sek.-Schüler mit Zeichentalent sucht

Lehrstelle als Hochbauzeichner

auf Herbst 91.

Marc Amann, Schulstrasse 12, 8902 Urdorf.

Dipl. Bauingenieur ETH/HTL/SIA

sucht Herausforderung mit Verantwortung im Bereich Brückenbau.

Ich verfüge über:

- 3jährige Berufserfahrung
- fundierte Kenntnisse in Konstruktion und Brückenbau
- Erfahrung in Lehrtätigkeit und Forschung

Kontaktaufnahme mit Angaben über Tätigkeits- und Aufgabenbereich unter Chiffre SIA 1027 an IVA AG, Postfach, 8032 Zürich.

Diverses

Dipl. Bautechniker / dipl. Bauleiter

übernimmt in freier Mitarbeit Baueingaben, Werkplanungen, Devisierungen (mit EDV) und Bauleitungen. Sauber, speditiv, interessante Konditionen. Regionen ZH/AG/ZG.

Telefon 01 / 737 00 37

Dipl. Architekt ETH

sehr guter Darsteller mit Projektierungs- (Vorprojekte und Baueingabe) und Wettbewerbserfahrung (Wohn- und Alterssiedlungen, Dorf-, Kultur- und Gemeindezentren, Schulen, Kranken-, Werk und Altersheime, Behindertenzentren mit Werkstätten, Banken, Geschäftshäuser, Waffenplätze, Industriebauten - 20 Preise (Weiterbearbeitung) - übernimmt freie Mitarbeit. Kontaktaufnahme unter Chiffre SIA 1024 an IVA AG, Postfach, 8032 Zürich.

Ideenwettbewerb Bahnhofgebiet Frauenfeld

Der Kanton Thurgau, die Stadt Frauenfeld, die SBB, die Frauenfeld-Wil-Bahn, die PTT-Betriebe und Private veranstalten einen Ideenwettbewerb gemäss Ordnung SIA 152 zur Planung des Bahnhofgebietes Frauenfeld.

Zur Ausrichtung von Preisen steht eine Summe von Fr. 150 000.- zur Verfügung. Für allfällige Ankäufe ist zudem ein Betrag von Fr. 50 000.- reserviert. Die gesamte Summe von Fr. 200 000.- gelangt zur Auszahlung.

Teilnahmeberechtigung:

Der Wettbewerb ist offen für Fachleute, die im Kanton Thurgau seit spätestens 1.1.1989 Wohn- und Geschäftssitz ausweisen oder im Kanton Thurgau heimatberechtigt sind. Zusätzlich werden acht Büros zur Teilnahme eingeladen. Die Teilnehmer sind verpflichtet, für die Belange des Verkehrs einen Fachberater beizuziehen.

Termine:

Das Wettbewerbsprogramm ist ab Montag, 18. Februar 1991, gratis erhältlich. Die Wettbewerbsunterlagen können bis Ende April 1991 gegen ein Depot von Fr. 300.- und einen Nachweis der Teilnahmeberechtigung bestellt werden. Das Depot wird bei der Einreichung eines vollständigen Projektes wieder rückerstattet. Der Betrag ist zahlbar auf PC-Konto 30-193-0, SBB Finanzen und Controlling, Bern, mit dem Vermerk «Ideenwettbewerb Bahnhofgebiet Frauenfeld».

Abgabe der Projekte:

Projekte bis 6. September 1991, Modelle bis 4. Oktober 1991

Programmbestellungen an:

Stadt Frauenfeld
Hochbauamt
Schlossmühlestrasse 7
8500 Frauenfeld
Tel. 054 / 24 52 82

Sind Sie kurzfristig überlastet? Haben Sie Probleme, gute Leute zu bekommen?

Ihnen kann geholfen werden mit unserer

Dienstleistung für Architekten

- Wir erstellen Ihre Pläne in CAD in kurzer Zeit
- Grössere Kapazität - weniger Sozialleistungen
- Rufen Sie uns an und verlangen Sie unverbindlich eine Besprechung.

Peter Bodenmann

Architektur - Einrichtungen - Baurealisierung
Eigerstrasse 5, 5430 Wettingen, Tel. 056 / 26 39 21

Visura

Treuhand-Gesellschaft
Société Fiduciaire
Società Fiduciaria

Projekt- und Ideenwettbewerb Bahnhofgebiet Aarau

Die Behördendelegation Bahnhofausbau Aarau (SBB, Kanton Aargau, Stadt Aarau) führt einen öffentlichen Projekt- und Ideenwettbewerb zur

Erlangung von Entwürfen für die Neugestaltung des Bahnhofgebietes Aarau durch.

Teilnahmeberechtigt sind alle im Kanton Aargau heimatberechtigten oder seit dem 1. Januar 1990 mit Wohn- oder Geschäftssitz ansässigen Architektinnen und Architekten sowie alle in den Solothurner Bezirken Olten und Gösgen-Niederamt seit dem 1. Januar 1990 mit Wohn- und Geschäftssitz ansässigen Architektinnen und Architekten. Zusätzlich werden 10 auswärtige Architekten zur Teilnahme eingeladen.

Wettbewerbsprogramm

Bezug separat und kostenlos ab Mitte Februar 1991 beim Wettbewerbssekretariat

METRON Raumplanung AG
Steinackerstrasse 7
5200 Windisch
Tel. 056 / 41 41 04, Fax 056 / 42 11 66

Wettbewerbsunterlagen

Bezug ab 25. Februar 1991 bis 25. April 1991 gegen eine Depotgebühr von Fr. 400.- nach schriftlicher Anmeldung beim Wettbewerbssekretariat.

Eine gemeinsame Besichtigung des Planungsgebietes ab Bahnhofplatz Aarau findet am 8. März 1991, 14.00 Uhr, statt.

Abgabetermine

Bericht und Pläne bis 30. September 1991
Modell bis 21. Oktober 1991

Die Behördendelegation
Bahnhofgebiet Aarau

Mittelgrosses Bauingenieurbüro am rechten Zürichseeufer mit gutem Auftragsbestand möchte einen Teil der Verantwortung abgeben.

Welcher Ingenieur HTL hätte Lust und die Energie, als Partner miteinzusteigen?

Anfragen unter Chiffre SIA 1026 an IVA AG, Postfach, 8032 Zürich.

Zeichner gesucht? Tot oder lebendig?

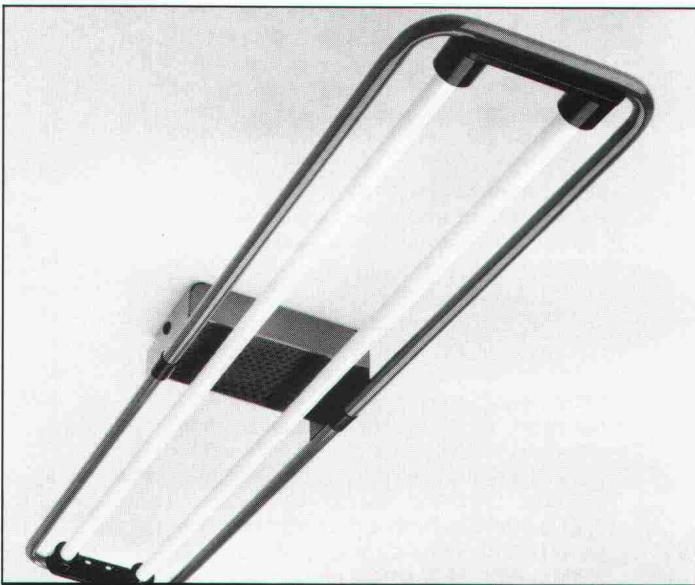
Gibt es viel zu tun? Sind Sie bei uns richtig? Wir bearbeiten Ihnen die folgenden Gebiete:

- Tiefbau
- Eisenbeton

Kontaktieren Sie: **ATELIER 2001**, Hauptstrasse, 3792 Saanen
Tel. 030 / 4 60 22 oder Telefax 030 / 4 40 47

Wer inseriert, wird nicht vergessen!

Typ: Coppia 2x36 W/2x58 W
Hersteller: Zerbetto (Boccatto, Gigante, Zambusi)
Farben: weiss, schwarz, rot
Dimensionen: 290/1285 mm bis 1585 mm
Eignung: Büros, EDV-Arbeitsplätze, Schulen, Verwaltungen, Ausstellungs- und Verkaufsräume



LICHT+RAUM^{AG}

Hinterer Schermen 44, CH-3063 Ittigen, 031 58 77 88

Impressum

Schweizer Ingenieur und Architekt

Herausgeber

Verlags-AG der akademischen technischen Vereine

Offizielles Organ

Schweizerischer Ingenieur- und Architekten-Verein (SIA)
Gesellschaft Ehemaliger Studierender der ETH Zürich (GEP)
Schweizerische Vereinigung Beratender Ingenieure (ASIC)

Redaktion

Rüdigerstrasse 11, Postfach 630, 8021 Zürich
Tel. 01/201 55 36, Telefax 01/201 63 77

Redaktoren

Heinz Rudolphi, Ing. SIA, Chefredaktor
Bruno Odermatt, dipl. Arch. ETH/SIA
Hans U. Scherrer, dipl. Ing. ETH/SIA
Brigitte Honegger, Architektin

Redaktioneller Mitarbeiter

Richard Liechi

Produktion

Werner Imholz

Sekretariat

Odette Vollenweider, Adrienne Zogg

Nachdruck von Bild und Text, auch auszugsweise, nur mit schriftlicher Zustimmung der Redaktion und mit genauer Quellenangabe.

Abonnemente

	Schweiz:	Ausland:
1 Jahr	Fr. 185.—	Fr. 198.—
Einzelnummer	Fr. 7.—	Fr. 8.—

Ermässigte Abonnemente für Mitglieder der GEP, des BSA, der ASIC, des STV und für Studenten.

Einzelnummern sind bei der Redaktion erhältlich

Bestellungen für Abonnemente sowie Adressänderungen von Abonnenten an Abonnementverwaltung SI+A, Edenstrasse 20, 8045 Zürich, Telefon 01/207 80 96, Adressänderungen von SIA-Mitgliedern an das SIA-Generalsekretariat, Postfach, 8039 Zürich

Postcheck

«Schweizer Ingenieur und Architekt»
80-6110-6 Zürich

Anzeigen

IVA AG für Internationale Werbung

Hauptsitz: Mühlebachstr. 43 8032 Zürich Tel. 01/251 24 50 Telefax 01/251 27 41	Filiale Lausanne: Pré-du-Marché 23 1004 Lausanne Tel. 021/37 72 72 Telefax 021/37 02 80	Filiale Lugano: Via Pico 28 6909 Lugano-Cassarate Tel. 091/52 66 84 Telefax 091/52 45 65
--	---	--

Satz + Druck

Druckerei Winterthur dw AG
Staffelstrasse 12, 8045 Zürich, Tel. 01/207 72 72

Ingénieurs et architectes suisses (IAS)

Erscheint im gleichen Verlag

Redaktion:

Rue de Bassenges 4, case postale 180, 1024 Ecublens,
Tel. 021/693 20 98, Telefax 021/693 20 84

Abonnemente:

	Schweiz:	Ausland:
1 Jahr	Fr. 120.—	Fr. 130.—
Einzelnummer	Fr. 6.50	Fr. 7.50

SIA-Normen

SIA-Normen und -Dokumentationen sind nur erhältlich beim SIA-Generalsekretariat, Selnastrasse 16, Postfach, 8039 Zürich,
Tel. 01/201 15 72, Telefax 01/201 63 35