

Zeitschrift: Schweizer Ingenieur und Architekt
Herausgeber: Verlags-AG der akademischen technischen Vereine
Band: 108 (1990)
Heft: 51-52

Inhaltsverzeichnis

Nutzungsbedingungen

Die ETH-Bibliothek ist die Anbieterin der digitalisierten Zeitschriften auf E-Periodica. Sie besitzt keine Urheberrechte an den Zeitschriften und ist nicht verantwortlich für deren Inhalte. Die Rechte liegen in der Regel bei den Herausgebern beziehungsweise den externen Rechteinhabern. Das Veröffentlichen von Bildern in Print- und Online-Publikationen sowie auf Social Media-Kanälen oder Webseiten ist nur mit vorheriger Genehmigung der Rechteinhaber erlaubt. [Mehr erfahren](#)

Conditions d'utilisation

L'ETH Library est le fournisseur des revues numérisées. Elle ne détient aucun droit d'auteur sur les revues et n'est pas responsable de leur contenu. En règle générale, les droits sont détenus par les éditeurs ou les détenteurs de droits externes. La reproduction d'images dans des publications imprimées ou en ligne ainsi que sur des canaux de médias sociaux ou des sites web n'est autorisée qu'avec l'accord préalable des détenteurs des droits. [En savoir plus](#)

Terms of use

The ETH Library is the provider of the digitised journals. It does not own any copyrights to the journals and is not responsible for their content. The rights usually lie with the publishers or the external rights holders. Publishing images in print and online publications, as well as on social media channels or websites, is only permitted with the prior consent of the rights holders. [Find out more](#)

Download PDF: 13.01.2026

ETH-Bibliothek Zürich, E-Periodica, <https://www.e-periodica.ch>

Zum Titelbild

Abdichtungen mit Flüssigkunststoff ergeben eine nahtlose Abdichtung unter Einbezug der Details. Sie erlauben einfache und sichere Anschlüsse auf Beton und Metall.

Da das System vollflächig haftend und nicht unterläufig ist, entfallen bei Randabschlüssen und Fahrbahnübergängen Klemmprofile. Risse, welche sich nachträglich im Bauwerk bilden, können überbrückt werden.

Die Detailaufnahme zeigt den Anschluss an einen Fahrbahnübergang. In gleicher Art lassen sich Anschlüsse an Abläufe, Entwässerungsröhrchen, Schraubendübel, Geländerpfosten usw. ausbilden.

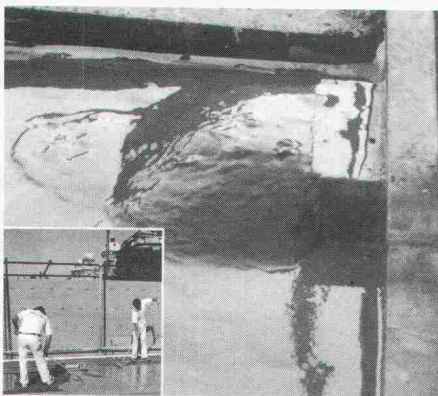
Das kleine Bild ist während des Auftrags der ersten Schicht Efkaprene TM auf der Kirchenfeldbrücke in Bern aufgenommen worden. Die Verarbeitung von Hand erlaubt eine genauere Kontrolle der Schichtstärke und erbringt gleichzeitig bessere Flächenleistungen als das Spritzsystem.

Detaillauskünfte erhalten Sie bei:

Kilcher AG
Steinackerweg 17
4565 Rechterswil

Tel. 065/35 16 35
Fax 065/35 36 27

Romanshorn Tel. 071/63 22 61
Luzern Tel. 042/72 34 66
Lausanne Tel. 021/25 44 70



Inhalt

Zeitfragen	Glossen zu «neuen Angebotsmodellen» <i>W. Fischer, Zürich</i>	1485
Architektur	Kreativität des Architekten <i>W. Blaser, Basel</i>	1486
	Zwischen Genialem und Banalem - Ansätze für «gute» Architektur <i>K. Lischner, Zürich</i>	1494
	Der Wandel der Architekturauffassung in den letzten zwanzig Jahren <i>M. Sack, Hamburg</i>	1500
Wettbewerbe	Ville-Haute de Moudon VS: Aménagement de la Place des Châteaux, ensemble d'habitation (E). Überbauung Baumgarten-Ost, Bern, (E). Radio- und Fernsehturm Bantiger, Bolligen BE (E). Gemeindehaus, Kölliken AG (E). Nuova Casa Comunale, Manno TI (E). Oberstufenschulhaus und Turnhalle, Steinen SZ (E). International competition for the new «Museum of Scotland» (A). Mehrzweckhalle Deitingen SO (A). Europen 2 (A)	1509
Aktuell	Heureka 1991 kommt: Forschungsausstellung für alle. Kunst am Bau in Theorie und Praxis 1980-1990. Internationale Computerkunst-Ausschreibung. Kleines «Solarkraftwerk» an Zürcher Kantonsschule. Für Sie gelesen: Warum sind technische Texte so schwer verständlich?	1512
GEP	Vortrag «Das umweltverträgliche Auto»	1514
SIA-Mitteilungen	Neue Mitglieder im SIA. Schallschutz in der Praxis, im Wohn-, Gewerbe- und Industriebau	1515
	Fachgruppen. FGF: Die neuen Tragwerksnormen des SIA	1516
	Sektionen. Genevoise: Programme d'activité	1516
	CRB. Neue Arbeitsgruppen	1516
B-Seiten	Laufende Wettbewerbe und Ausstellungen. Aus Technik und Wirtschaft. Veranstaltungen	B 217-220
Impressum	am Schluss des Heftes	

Ingénieurs et architectes suisses

Numéro 25/90

Rédaction: En Bassenges, 1024 Ecublens, tél. 021/693 20 98

Energie

Approvisionnement énergétique et rôle potentiel du gaz naturel
par Arnulf Grübler

549