

Zeitschrift: Schweizer Ingenieur und Architekt
Herausgeber: Verlags-AG der akademischen technischen Vereine
Band: 108 (1990)
Heft: 49

Werbung

Nutzungsbedingungen

Die ETH-Bibliothek ist die Anbieterin der digitalisierten Zeitschriften auf E-Periodica. Sie besitzt keine Urheberrechte an den Zeitschriften und ist nicht verantwortlich für deren Inhalte. Die Rechte liegen in der Regel bei den Herausgebern beziehungsweise den externen Rechteinhabern. Das Veröffentlichen von Bildern in Print- und Online-Publikationen sowie auf Social Media-Kanälen oder Webseiten ist nur mit vorheriger Genehmigung der Rechteinhaber erlaubt. [Mehr erfahren](#)

Conditions d'utilisation

L'ETH Library est le fournisseur des revues numérisées. Elle ne détient aucun droit d'auteur sur les revues et n'est pas responsable de leur contenu. En règle générale, les droits sont détenus par les éditeurs ou les détenteurs de droits externes. La reproduction d'images dans des publications imprimées ou en ligne ainsi que sur des canaux de médias sociaux ou des sites web n'est autorisée qu'avec l'accord préalable des détenteurs des droits. [En savoir plus](#)

Terms of use

The ETH Library is the provider of the digitised journals. It does not own any copyrights to the journals and is not responsible for their content. The rights usually lie with the publishers or the external rights holders. Publishing images in print and online publications, as well as on social media channels or websites, is only permitted with the prior consent of the rights holders. [Find out more](#)

Download PDF: 07.02.2026

ETH-Bibliothek Zürich, E-Periodica, <https://www.e-periodica.ch>

Zum Titelbild

GRAM konnte bei der Verwirklichung dieses Geschäfts- und Verwaltungsgebäudes die Verwendungsmöglichkeiten der geschleuderten Betonstützen bei modernen Konstruktionen zeigen.

Als Vorteile bei Verwendung von GRAM-Schleuderbetonstützen kann man die Platzersparnis aufgrund kleiner Querschnitte sowie die Übernahme der Lasten, welche grösser als bei vibrierten Stützen sind, nennen.

Jedoch sollten die technischen Interessen nicht die anderen bedeutenden Qualitäten der GRAM-Stützen in den Schatten stellen:

- Das Aussehen ist ein Schlüsselfaktor unserer Forschung (Polizeigebäude Genf, Gebäude «Montbrillant», Genf, usw.) und somit die Verbesserung der Oberflächenqualität, z.B. Oberflächen in Sichtbeton, gestockt, strukturiert, eingefärbt usw.)
- Garantie für Qualität und Sicherheit der GRAM-Produkte
- Erstellen der Zeichnungen durch unser technisches Büro
- Beratung und Verfügbarkeit unserer Ingenieure zur Schaffung einer soliden Partnerschaft.

GRAM SA - Die Lösung!
1527 Villeneuve-près-Lucens
Tel. 037/64 20 21



Gebäude: «Centre Informatique et électronique», Morges
Ingenieur: Monod-Piguet, Lausanne
Architekt: RS Architectes, Lausanne
Unternehmer: Luini SA, Tolochenaz
Foto: Germond, Lausanne

Inhalt

Elektrotechnik	Blockheizkraftwerke in der Praxis <i>H. P. Eicher, Liestal</i>	1429
Haustechnik	Energie-Management in Geschäftsbauten <i>W. Gasser, Zug</i>	1436
Baumanagement	Die Schweiz als europäische Verkehrs-Drehscheibe und die daraus abzuleitenden Aufgaben der Strasse <i>K. Suter, Bern</i>	1440
	Aufgaben der Bahnen im Rahmen des europäischen Verkehrs <i>H. R. Isliker, Bern</i>	1444
Wettbewerbe	Überbauung Obere Quader, Chur (D)	1447
	Geschäfts- und Industriezentrum, Nürensdorf ZH (E). Erweiterung Primarschule, Oberstammheim (E). Gemeindezentrum Steinmaur ZH (E). Neugestaltung der Umgebung des Hotels Murtenhof, Murten (E). Erweiterung Primarschule, Sissach BL (E). Neugestaltung des Dreiländerecks, Basel (E). Überbauung «Im Chrummacher», Schiers GR (E)	1446
Preise	ATU PRIX 1991	1452
Bücher	Baulücken - Neubauten im historischen Umfeld	1452
Aktuell	Sihlpost Zürich: Letzte Bauetappe hat begonnen. Stagnationsspuren in der Maschinenindustrie. Investitionsfreudiger Bund. Untersuchungen zur Erdbebensicherheit unserer Staumauern. Schweizer Beitrag zum Eurotunnel: Spezial-Spritzbeton. Ganz kurz: Aus dem Bauwesen	1453
SIA-Mitteilungen	Weiterbildungsangebot des SIA. Weitere Veranstaltungen des SIA. Erhöhung des Frauenanteils in den ausserparlamentarischen Kommissionen im Kanton Zürich. 3. Eidgenössische Höhere Fachprüfung für dipl. Bauleiter Tiefbau	1456
	Fachgruppen. FHE: Fachtage '91 - Integrale Planung. GII-Zürich: 21. Weiterbildungskurs «Weltweite Klimaveränderungen, Ursachen und Wirkungen»	1457
	Sektionen. Winterthur: Vortrag	1458
B-Seiten	Laufende Wettbewerbe und Ausstellungen. Aus Technik und Wirtschaft. Veranstaltungen	B 205-212
Impressum	am Schluss des Heftes	

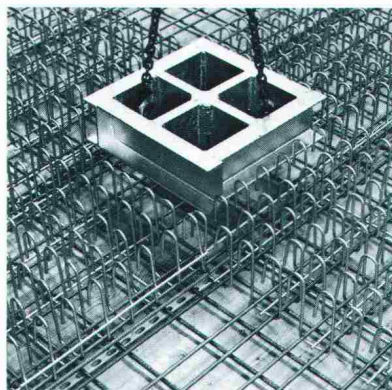
Ingénieurs et architectes suisses

Numéro 24/90	Rédaction: En Bassenges, 1024 Ecublens, tél. 021/693 20 98	
Constructions publiques	Aéroport de Genève: le bâtiment du tri-bagages	535
Industrie et technique	Centrale force-motrice sur le Rhin	543

Wirtschaftlichkeit ist nicht nur eine Frage des Preises. Andere Fragen sind mindestens ebenso wichtig: Sind die Materialien baustellengerecht und einbaufertig? Bieten sie Sicherheit vor Verlegefehlern? Ermöglichen sie einfachere Arbeitsabläufe? Ersparen sie aufwendige Berechnungen und komplizierte Konstruktionen? Und schliesslich: Haben sie sich in der Praxis bewährt?

Unsere Produkte entsprechen allen Anforderungen, die ein Ingenieur an ihre Wirtschaftlichkeit stellen kann. Cret-Dorne beispielsweise machen Konsolen und Gerbergelenke überflüssig – teure Schalungs- und Armierungsarbeiten entfallen also. Das Dura-System als reine Eisenbetonlösung spart Zeit und Geld: Die Durchstanzkörbe lassen sich schnell und ohne komplizierte Versetzarbeit einbauen.

A S C H



A N D E N

Genauso praxisgerecht sind auch Arbo-Kragplattenanschlüsse und Nell-Lager von Aschwanden.

Darüberhinaus bieten wir auch noch ein wirtschaftliches «Baumaterial» ganz besonderer Art an: Den Aschwanden-Ordner, der über unsere Produkte übersichtlich und detailliert Auskunft gibt und jedem Ingenieur komplizierte eigene Berechnungen erspart.

Unsere Dokumentation ist gratis. Und gratis ist auch die fachgerechte Beratung durch unsere Spezialisten.

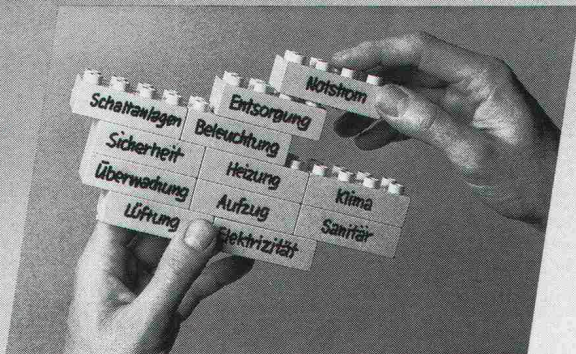
F. J. Aschwanden AG · CH-3250 Lyss
Tel. 032 84 86 11 · Fax 032 84 47 42



Aschwanden

Warum geben Sie Gebäudemanagement-Systemen von Landis & Gyr den Vorzug?

**«Weil wir Planer
komplexe Zusammen-
hänge einfach, sicher
und wirtschaftlich
lösen wollen.»**



Vorteile aus der Praxis:

- Außerordentliche Flexibilität dank modulare Aufbau und anwenderbezogener Software.
- Bei zusätzlichen Anforderungen ist das System jederzeit auf- und ausbaufähig.
- Hinter jedem Gebäudemanagement-System steht die Erfahrung und überlegene Technologie von Landis & Gyr.

Fordern Sie bitte Unterlagen an. Wir bieten Ihnen für jede Projektgröße das geeignete VISONIK® Gebäudemanagement-System: VISONIK® 12000, VISONIK® 4000, VISONIK® 400 und VISOGYR® 04.



Seit 50 Jahren führend in Building Control

Landis & Gyr
Building Control (Schweiz) AG
Steuer-, Leit- und Regeltechnik HLK
312 STEINHAUSEN, Sennweidstr. 47
tel. 042-44 81 44, Fax 042-44 82 30

Verkaufsbüros in:
Bellinzona 092-25 12 65, Epalinges (VD) 021-784 44 22,
Châtelaine (GE) 022-796 90 70, Chur 081-22 12 14,
Granges-Paccot (FR) 037-26 65 50, Ostermundigen (BE) 031-51 67 67,
Reinach (BL) 061-711 48 48, Reussbühl (LU) 041-50 55 05,
Rohr/Aarau 064-24 07 07, Seuzach/Winterthur 052-53 33 23,
Sion 027-31 46 05, St-Blaise (NE) 038-33 43 53,
St. Gallen 071-22 64 22, Zürich 01-202 21 66

LANDIS & GYR

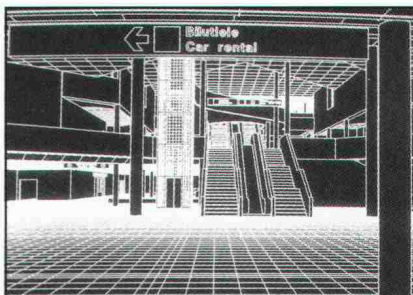
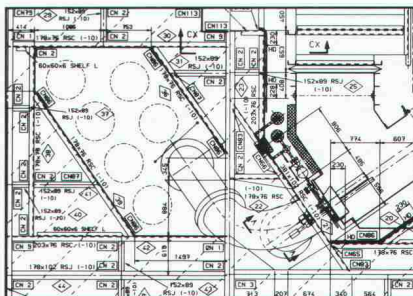
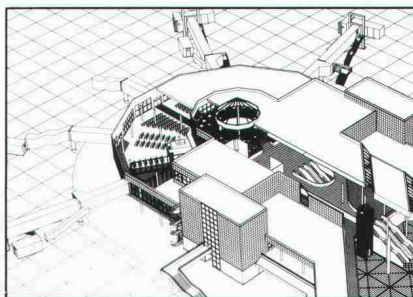
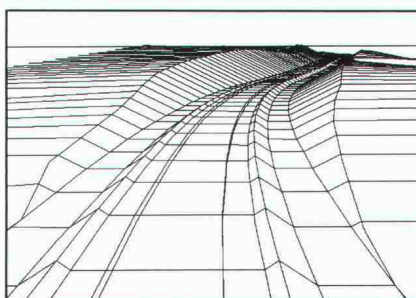
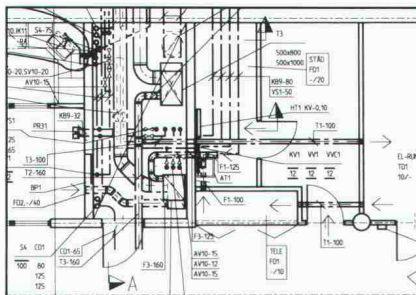
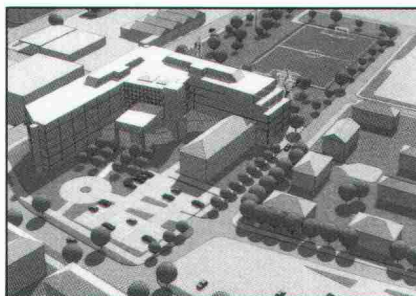
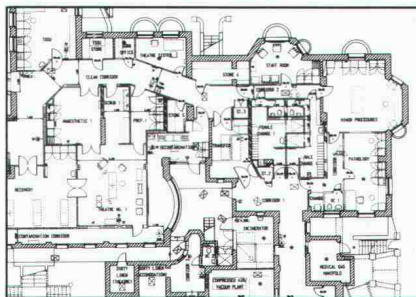
Stellen Sie Ihren Kaffee ruhig auf dem Zeichenbrett ab: Jetzt kommt GDS!



Behalten Sie Ihr Zeichenbrett, für irgend etwas kann man es immer gebrauchen. Und für den ersten Entwurf, die schnelle Skizze, bleibt es eine unentbehrliche Hilfe.

Doch für professionelle Konzeption, Planung und zeichnerische Routinearbeiten gibt es etwas Besseres: **GDS** – eine Software, die Ihnen den Einstieg ins «Computer Aided Design» einfach macht. **GDS** ist preiswert und zugeschnitten auf die Bauplanung.

GDS wird weltweit von mehr als 4'000 Projektierungsbüros erfolgreich eingesetzt. Es wurde von McDonnell-Douglas entwickelt und von der grössten schweizerischen Planungsunternehmung Suter + Suter an die hiesigen Verhältnisse angepasst.



Vom Wettbewerb bis zur Ausführungsplanung: **GDS** hilft Ihnen ohne grosse Umtriebe alle notwendigen Unterlagen zu erstellen.

Und das spricht für **GDS**: **GDS** bietet Ihnen ein professionelles CAD-System auf der Basis von leistungsfähigen und modernen Workstations.

GDS hilft Ihnen bei kleinen und grossen zweidimensionalen Planzeichnungen. Aber auch dreidimensionale Darstellungen, in Farbe, mit mehreren Lichtquellen, Schatten, usw. können problemlos erstellt werden.

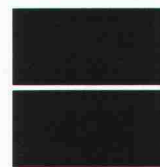
GDS erleichtert Ihre Kommunikation mit Partnern durch klare, genormte und erprobte Datenschnittstellen.

GDS heisst: handliche Hardware, komfortable Software, vernünftige Kosten.

Haben Sie Appetit auf mehr? Kein Problem. Gerne stellen wir Ihnen weitere Informationen zur Verfügung:

MOR Rechenzentrum AG,
z. Hd. Herrn A. Leo, Genssen-
strasse 2, 8006 Zürich.

Rufen Sie uns doch einfach
an: 01 363 70 10



MOR
Design Systems

„U_nten links*
 lesen Sie das Übliche.
 Nämlich, dass der neue
 Bauknecht alles hat und
 alles kann. Aber was er
 wirklich kann, das holen
 nur Sie aus
 ihm heraus.“



*Über die neuen Herde und Backöfen von Bauknecht gäbe es immerhin einiges zu sagen. Zum Beispiel über die vielfältigen Möglichkeiten der Drucktasten-Programmierung und der elektronischen Schaltuhr. Und über das automatische Braten mit dem Fleischthermometer,

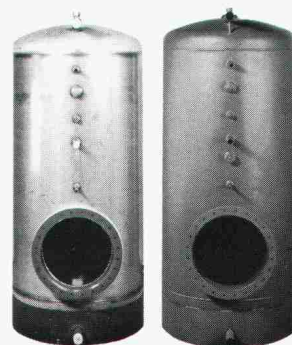
der die Kerntemperatur misst und selbsttätig abschaltet, wenn die gewünschte Temperatur erreicht ist. Nicht zu vergessen den Infrarotgrill mitsamt Drehspieß. Nach und nach käme auch das Heissluftsystem für rundum gleichmässiges Backen und

Garen auf den Tisch. Katalytische Selbstreinigung ist selbstverständlich. Aber warum soviel heisse Luft? Was der Bauknecht wirklich kann, verdankt er nur Ihnen. Und Ihrer Phantasie. Bauknecht AG, 5600 Lenzburg, Tel. 064/50 3131.

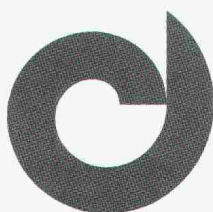
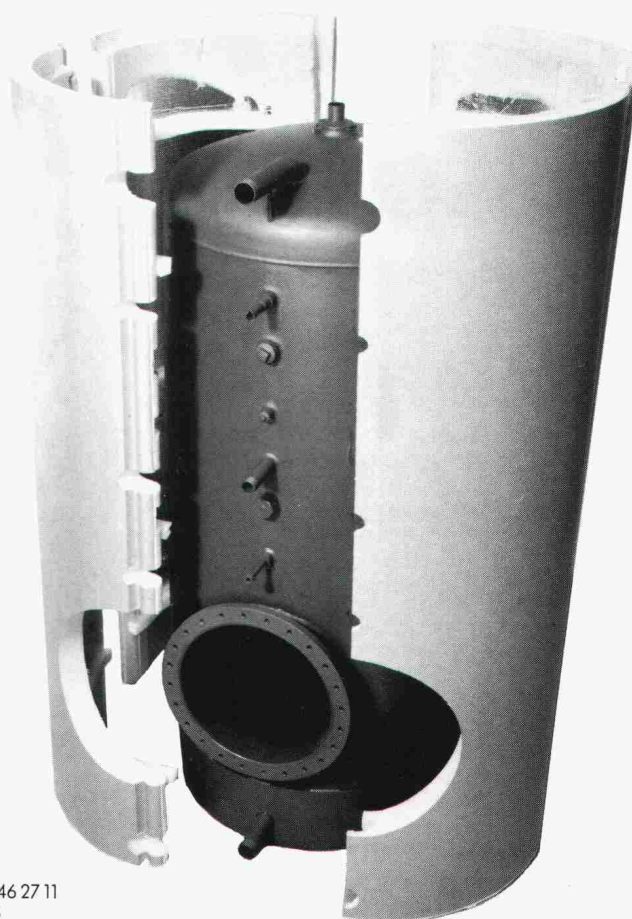
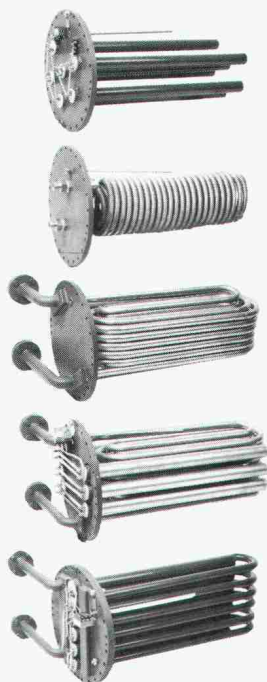
Bauknecht

Cipag-VARIO, Wassererwärmer «à la carte» im Baukastensystem

Dank dem ausgeklügelten Baukastensystem CIPAG-VARIO kann heute jede Warmwasserinstallation nach Mass kombiniert werden. Damit kann nicht nur der Bedarf an Warmwasser optimal gedeckt, sondern auch jeder Energieträger nach Wunsch eingesetzt und maximal genutzt werden. Die Behälter – mit 400 bis 1000 Litern Inhalt und grossem Reinigungsflansch – können mit verschiedenen, auf den Flansch montierten Röhrenregistern oder mit einem CIPAG-Plattenwärmetauscher (direkt neben dem Wassererwärmer) ausgerüstet werden. Die ganze CIPAG-VARIO Reihe entspricht den strengsten Normen über Bereitschaftsverluste und erhöhte Wirkungsgrade.



Über 50 Kombinationen mit Behältern von 400 bis 1000 Litern Inhalt aus rostfreiem oder thermoglasiertem Stahl.



cipag

Heizkessel- und Boilerfabrik
1604 Puidoux-Gare – Tel. 021/946 27 11
Filiale Genf – Tel. 022/735 56 36
Pfäffikon/ZH – Tel. 01/950 00 95

Dieser Apparat heizt ein Zimmer mit nur soviel Energie wie eine Lampe von 60 Watt



- Reduziert die Heizkosten für Haus und Wohnung • Selbstregulierender Strombedarf von 60 – 1500 Watt
- Keramik – Heizer Honeycomb • Silbermedaille an der Erfindermesse in Genf 1990
- Raumfahrttechnik, entwickelt von der NASA in Kanada



Dieser Apparat hat einen sich selbst regulierenden Stromverbrauch von 60 – 1500 Watt.

Wenn die Zimmertemperatur ansteigt, reduziert er seinen Energiebedarf. Die Heizaggregate werden nie heisser als 185°, was unter dem Entzündungspunkt der meisten Materialien liegt. Er stabilisiert die Luftfeuchtigkeit und fängt den Staub auf. Er misst 16 cm, wiegt 2,5 kg und kann an jeder normalen Steckdose im Hause (220 Volt) angeschlossen werden.

Wenn er umfällt, setzt seine Funktion aus; nach dem Aufstellen nimmt er sie wieder auf.

MICRO FURNACE wird mit einer Garantie von 3 Jahren geliefert.

Noch mehr: Sie haben die Möglichkeit, MICRO FURNACE während 10 Tagen unentgeltlich zu testen.

BON FÜR EINEN VERSUCH WÄHREND 10 TAGEN

Sie können direkt bestellen über

tel: 022/62 35 55 oder über Fax: 022/62 37 65

Ich bestelle _____ Apparate Micro Furnace zum Preis von Sfr. 395.– (Porto und Verp. inbegriffen)

- ☐ gegen Nachnahme
☐ gegen Bankcheck (beiliegend)

Ich kann den Apparat innert 10 Tagen in der Originalverpackung zurückschicken und habe dann Anrecht auf volle Rückvergütung des Kaufpreises.

☐ Herr ☐ Frau ☐ Fraulein

Name und Vorname: _____

Adresse: _____

Unterschrift: _____

einsenden an:

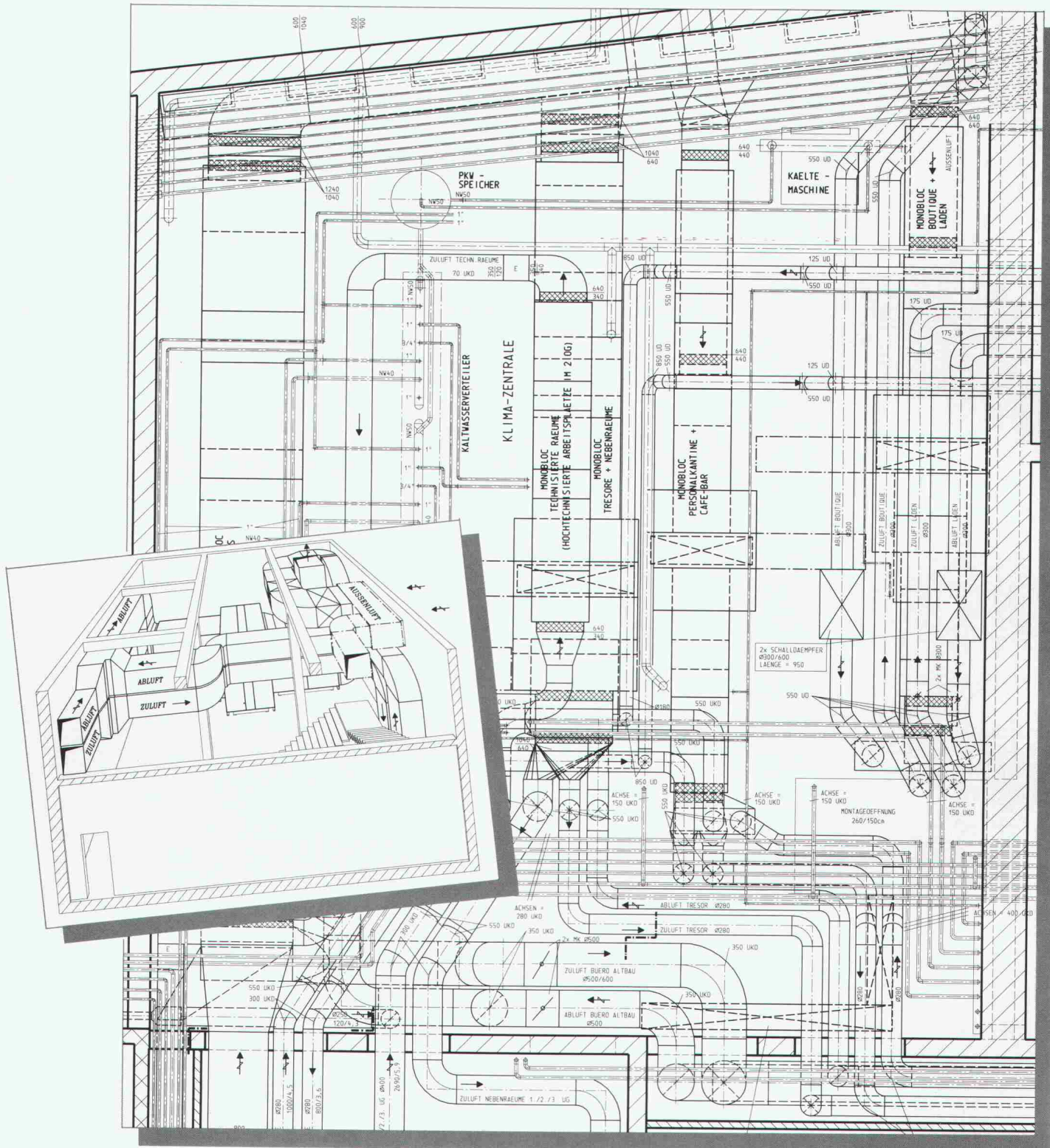
Calvet Altenburger, rue Juste-Olivier 22, 1260 Nyon, Schweiz.

General-Vertretung

MICRO FURNACE™

wenn schon, denn schon . . .

speedikon®



Projekt: Schweizerische Bankgesellschaft Baden / Bauplanung: Gähler + Partner AG, integrierte Bauplanung, Emetbaden / Bauherr: Schweizerische Bankgesellschaft

das in der Schweiz mit mehr als 600 Arbeitsplätzen erfolgreichste CAD-System für:

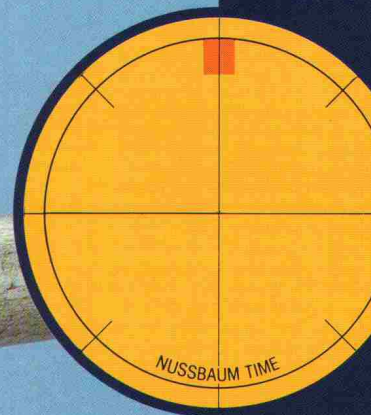
- Architekten
- Bauingenieure
- Haustechniker

Verlangen Sie Unterlagen oder einen persönlichen Demoterminal bei:

Rechenzentrum
Dr. Walder + Partner AG
3073 Gümligen
Tel. 031 52 21 24
Fax 031 52 81 06

Filialen und Vertretungen in:
Zürich, Wettingen, Zug, Chur, Luzern,
Genf, Aarau.

RZW

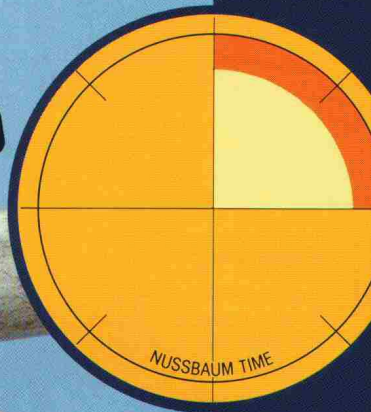
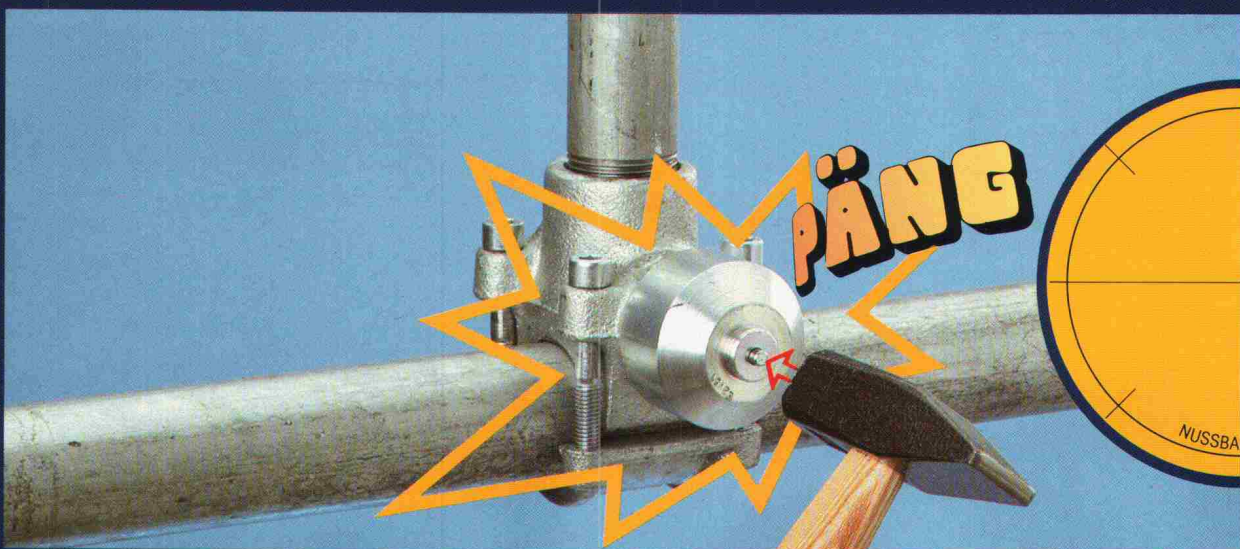
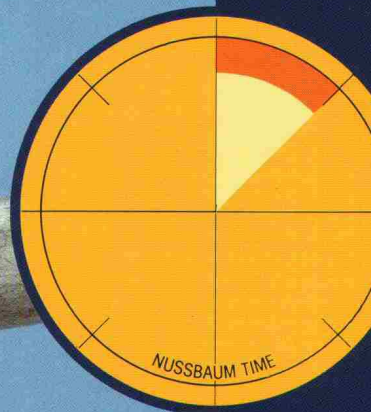
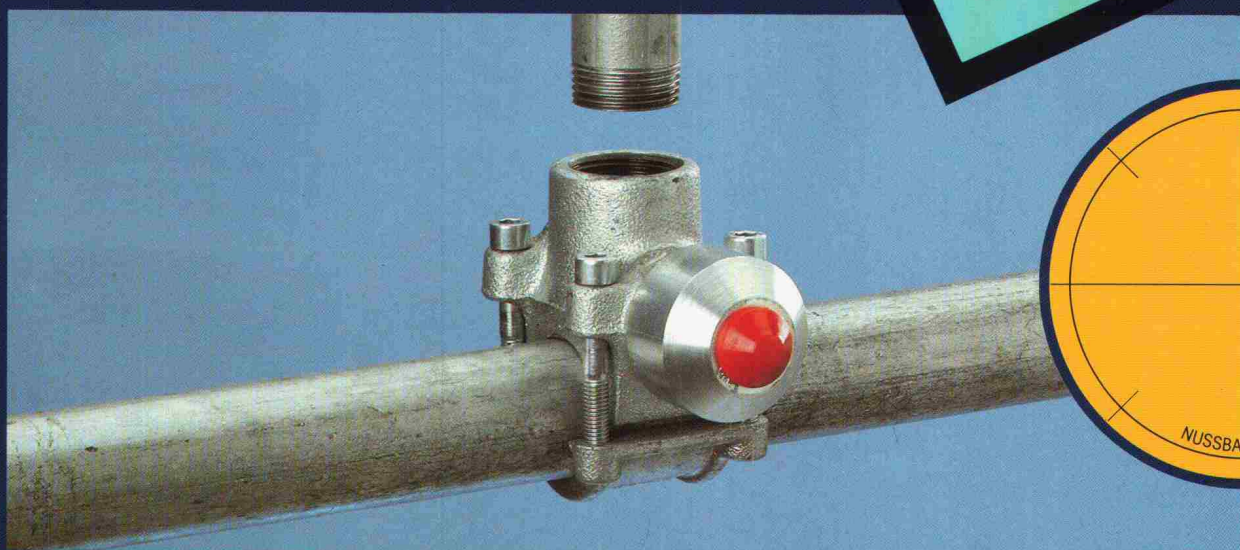


Montage zusätzlicher Anschlüsse
in kürzester Zeit!

NUSSBAUM^{RM}

Abzweig-T-Stück
FLAMCO T-plus

Ohne Betriebsunterbruch
ohne Systementleerung



NUSSBAUM[®]

Abzweig-T-Stück FLAMCO T-plus



Zusätzliche Anschlüsse ohne Betriebsunterbruch

Die Erweiterung eines bestehenden Rohrleitungsnetzes durch einen zusätzlichen Anschluss ist in der Praxis mit grossen Umtrieben und entsprechenden Kosten verbunden.

Schneller und rationeller installiert wird heute ein zusätzlicher Anschluss mit dem **Abzweig-T-Stück «Flamco T-plus»** von NUSSBAUM. Die Erweiterung z.B. einer Heizungsanlage erfolgt

- ohne Betriebsunterbrechung
- ohne Entleeren und Wiederfüllen der Anlage
- ohne Gewindeschneiden oder Schweißen

Montage

Das Abzweig-T-Stück «Flamco T-plus» wird mit 4 Boltschrauben auf die bestehende Hauptleitung geschraubt und der Neuanschluss fertig montiert. Ein Schlag mit dem Hammer auf den Zündstift setzt die Neuinstallation in Betrieb. Einfacher geht's nicht mehr!

Jedem Abzweig-T-Stück «Flamco T-plus» liegt eine Montageanleitung bei.

Für Stahlrohre (Gewinderohre) 1/2"-3" und Kupferrohre 12-28 mm.

NUSSBAUM[®]

Hauptsitz

R. NUSSBAUM AG
Metallgiesserei und
Armaturenfabrik

Martin-Disteli-Strasse 26
CH-4601 OLTEN
Tel. 062 25 22 22
Tx. 981 648 RNO
Telefax 062 26 25 85

Verkaufsniederlassungen mit Reparaturservice

CH-8045 ZÜRICH
Tel. 01 463 33 93
Telefax 01 463 38 80

CH-4005 BASEL
Tel. 061 692 96 06
Telefax 061 692 07 09

CH-1000 LAUSANNE 7
Tel. 021 36 61 47
Telefax 021 36 26 72

**HAND
WERK
STADT**

CH-3001 BERN
Tel. 031 40 77 37/40
Telefax 031 40 03 71

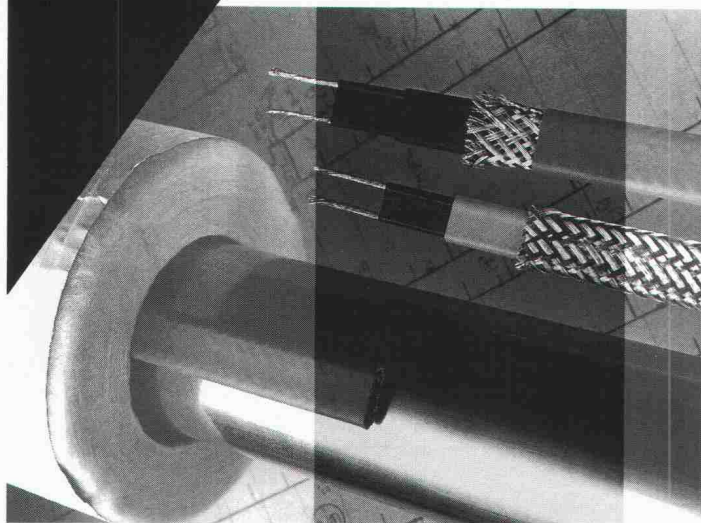
CH-6003 LUZERN
Tel. 041 22 80 88

CH-6532 CASTIGLIONE
Tel. 092 29 14 23

CH-3902 BRIG-GLIS
Tel. 028 24 12 22

HWAT+

Sofort warmes
Wasser – auf
einfache Weise

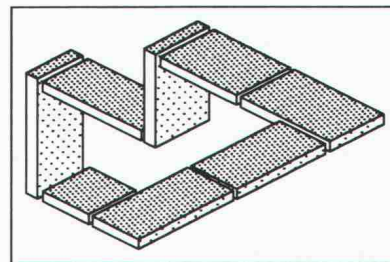


Warmwasserkomfort ist heute in jedem Gebäude eine Selbstverständlichkeit. Lange auf warmes Wasser zu warten, ist nicht nur ärgerlich, sondern auch Wasser- und Energieverschwendung. Kein Auskühlen der Warmwasserleitung, geringer Platzbedarf, einfache Planung und Montage machen HWAT+ zur idealen Lösung für jedes Gebäude.

Kurz, eine zuverlässige, selbstregelnde Begleitheizung für Warmwasserleitungen ist eine Investition, die sich vielfach bezahlt macht.

Raychem AG
Oberneuhofstr. 8
6341 Baar
042 31 81 31
Fax 042 31 77 00

Raychem



Vieles scheint auf den ersten Blick betrachtet unmöglich zu sein. Aber neue Blickwinkel bringen auch neue Perspektiven. Wir von allcad kennen CAD-Blickwinkel und zeigen Ihnen **ALLPLOT/ALLPLAN**-Perspektive.

allcad ag
8625 Gossau ZH
Tel. 01 935 49 27

CAD für Architekten und Ingenieure
Verkauf Schulung Beratung Planproduktion
Hansruedi Keller Bauingenieur SIA/ASIC



allcad®

CAD:
ARBEITSPLÄTZE
BESONDERER ART

leuwico

die Nr.1 in Europa



perfekte Ergonomie – vom **Sitzen** bis zum **Stehen**.
modulares Möbelprogramm – beliebig erweiterbar.

Fordern Sie Unterlagen an bei der Generalvertretung:

JOMA

Zeichentechnik/Büromöbel

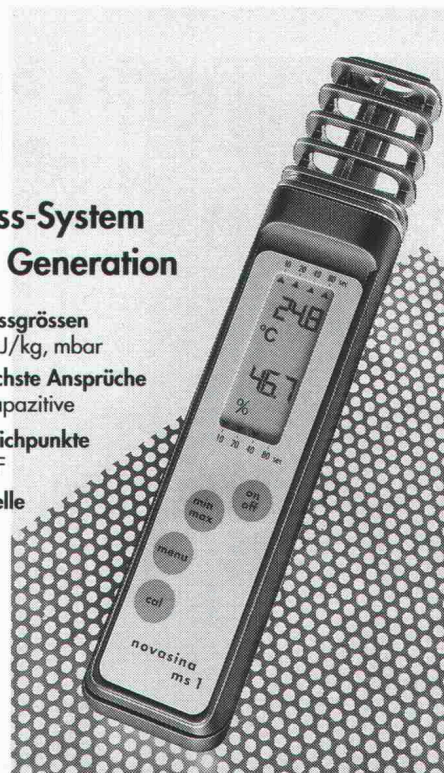
JOMA-Trading AG
Weiernstrasse 22
8355 Aadorf
Tel. 052 61 41 11
Fax 052 61 20 51

PrintMediaService
6

**novasina
ms1**

**Hygro-Mess-System
der neuen Generation**

- 7 klimatische Messgrößen
°C, % rF, g/kg, kJ/kg, mbar
- Messzelle für höchste Ansprüche
elektrolytische/kapazitive
- 5 verschiedene Eichpunkte
von 11% - 90% rF
- RS-232 Schnittstelle
für Computer-
anschluss



Defensor®

Messtechnik novasina

Defensor AG, CH-8808 Pfäffikon SZ, Talstrasse 35-37
Telefon 055/47 61 11

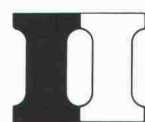
Ein Unternehmen der I+H - Walter Meier Holding AG

Sie eröffnen einen Betrieb oder werden selbständig.

Klar, dass Sie nach einer Personalvorsorge für Sie und Ihre Mitarbeiter suchen, die auf Ihre Situation zugeschnitten ist. Darum gibt es die Pensionskasse SIA STV BSA FSAI. Als Mitglied in einem dieser Berufsverbände profitieren Sie von einer autonomen Selbsthilfeorganisation, die die Bedürfnisse Ihrer eigenen Berufsgattung genau kennt und abdeckt. Und damit bieten wir Ihnen eine lückenlose Alters-, Hinterbliebenen- und Invalidenvorsorge, gesetzeskonform (BVG) und/oder den individuellen Verbesserungswünschen entsprechend.

Lassen Sie sich von uns beraten oder fordern Sie weitere Informationen an:

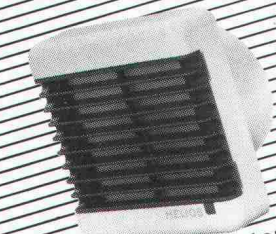
Tel. 031/22 87 81.



**Pensionskasse
SIA STV BSA FSAI**

**Eine Selbsthilfe Ihrer Berufsverbände.
Sicher. Autonom. Leistungsfähiger.**

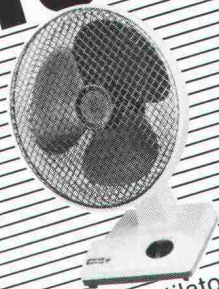
PROFIS IN SACHEN LÜFTUNG



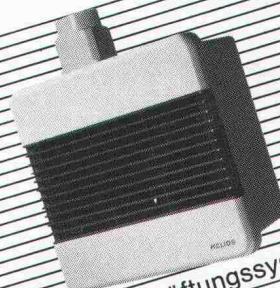
Bad/WC-Ventilatoren



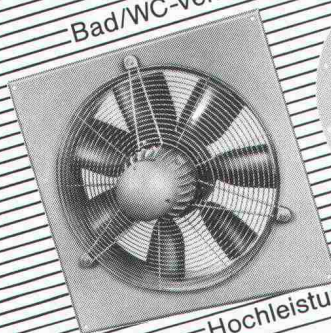
Xpelair-Ventilatoren



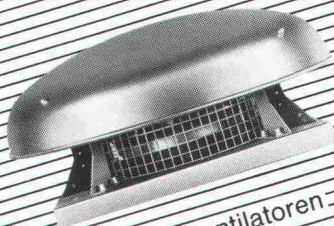
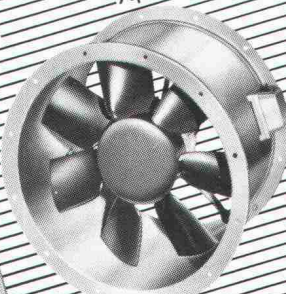
Tischventilatoren



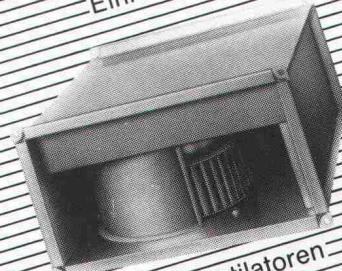
Einrohr-Lüftungssystem



Hochleistungsventilatoren



Dachventilatoren



Kanalventilatoren

HELIOS VENTILATOREN AG
Lufttechnik

Steinackerstr. 36 · 8902 Urdorf ZH
Tel. 01 / 734 36 36 · Fax 01 / 734 31 84

Feuchtigkeit hätte diese Puppen der Nachwelt nicht erhalten...

■ sie wären zerstört worden, und hätten nicht 100 Jahre überdauert. Sorgfalt und Liebe zu Objekten aller Art im Bau, gehören zu uns, wie diese Puppen zum Sammler.

■ Technisch optimale und wirtschaftlich vorteilhafte Sanierungsmassnahmen erfordern einwandfreie Planung, grosse praktische Erfahrung und qualitativ hochwertige Arbeit auf allen Gebieten.

■ Wo Wasser und Feuchtigkeit auftreten und der Zahn der Zeit an der Bauqualität nagt, sind wir die richtigen Spezialisten für Beratung und Ausführung von Mauertrockenlegung, Abdichtungen, Injektionen.

rascor®

Rascor-Systemtechnik.
Überall in Ihrer Nähe.



Spezialunternehmen
für Abdichtung, Bau-
tenschutz, Bausanie-
rung, Injektionen.

Basel

Krattiger
Isolier- und Bautechnik
Auf dem Wolf 30
CH-4052 Basel
Telefon 061/311 66 84
Telefax 061/312 27 29

Steffisburg

Pfander
Bauabdichtungen AG
Grabenweg 3
CH-3612 Steffisburg
Telefon 033/37 92 53
Telefax 033/37 77 41

Zürich

Bauschutz AG
Bristenstr. 10
CH-8048 Zürich
Telefon 01/432 11 30
Telefax 01/432 14 39

Goldau

Bürgi Tiefbau AG
Gotthardstr. 6
6410 Goldau
Telefon 041/82 34 10
Telefax 041/82 48 81

St. Gallen

Bauschutz AG
Linsebühlstr. 51
CH-9000 St. Gallen
Telefon 071/22 61 81
Telefax 01/432 14 39

Buchs/SG

Wellenzohn
Isoliertechnik AG
Freyhof
CH-9478 Azmoos
Telefon 085/5 16 42
Telefax 085/5 31 47

Zetzwil/AG

FB-Technik AG
Bautenschutz
Brühlstr. 418
5732 Zetzwil
Telefon 064/73 26 25
Telefax 064/73 26 30

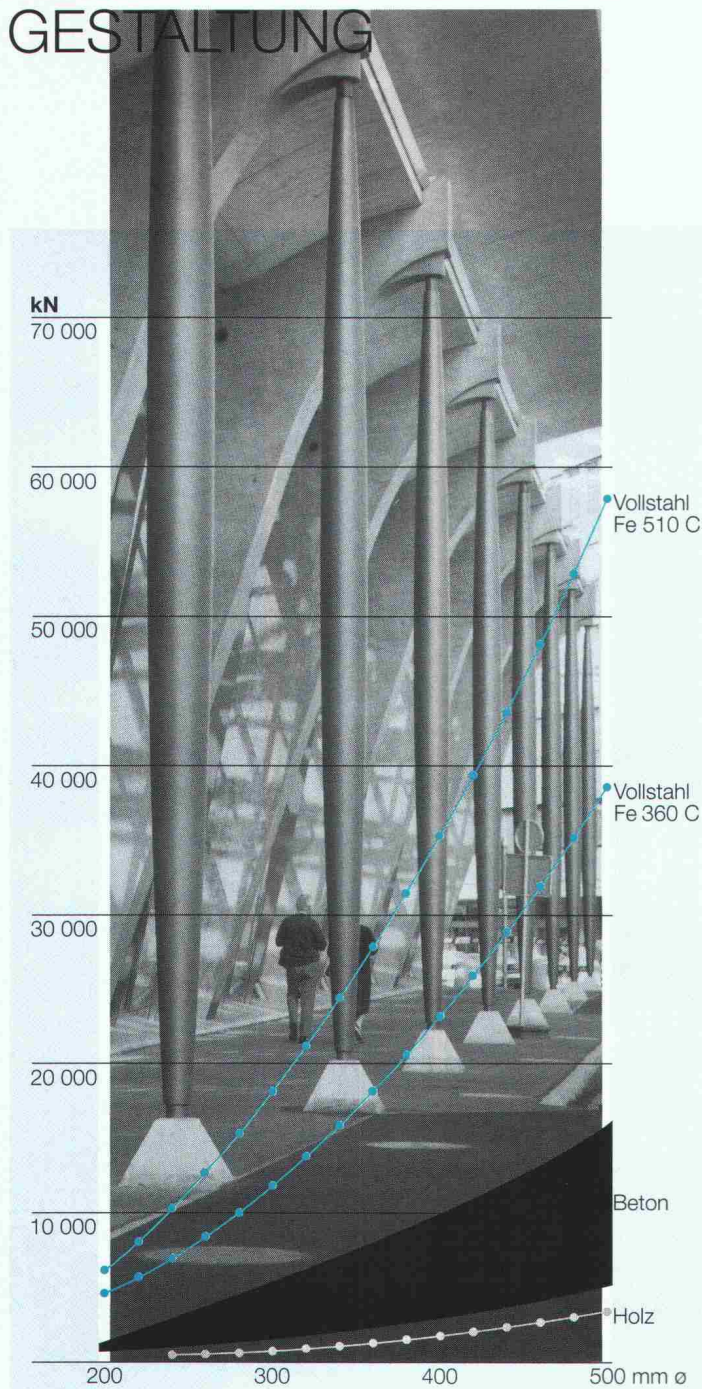
RASCOR AG

Zentrale Informationsstelle
Wehntalerstr. 11
8165 Oberweningen
Telefon 01/856 15 60
Telefax 01/856 15 53

Weitere Unternehmen in
Deutschland, Österreich,
Holland, Jugoslawien.

rascor®

VOLLSTAHLSTÜTZEN NEUE PERSPEKTIVEN IN DER ARCHITEKTONISCHEN GESTALTUNG



Höhere Lastaufnahme
Grössere Wirtschaftlichkeit
Bessere Sicht
Mehr Gestaltungsfreiheit

Wir "stützen" schon beim Projektieren:
Mit Skizzen, Vorschlag, technischen Daten.
Verlangen Sie eine Offerte!

vonRoll

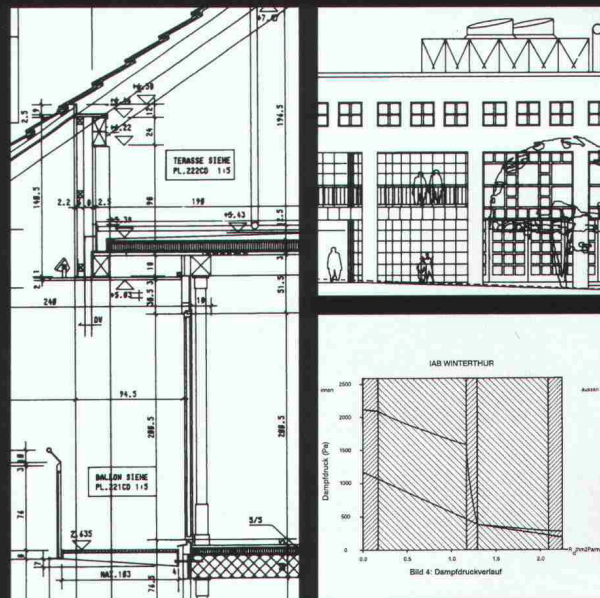
Von Roll AG, Departement Stahlprodukte
4563 Gerlafingen, Telefon 065 34 28 01, Telefax 065 35 15 26

UNIARCH FREIHANDTECHNIK
PUSSYCAD

DAS BESONDERE CAD MIT FREIHAND-
TECHNIK ERKENNT IHRE PERSÖNLICHE
HANDSCHRIFT UND ERMÖGLICHT FREIES
ARBEITEN MIT INDIVIDUELLER DARSTEL-
LUNG ■

DIREKT IM CAD BEARBEITEN SIE
ALLE BAUPHYSIKALISCHEN PROBLE-
ME UND BERECHNEN DIE SIA-NORM
180/1 ■

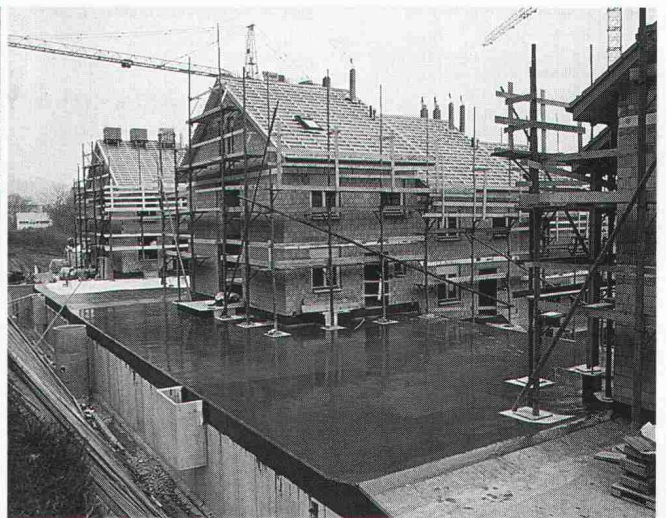
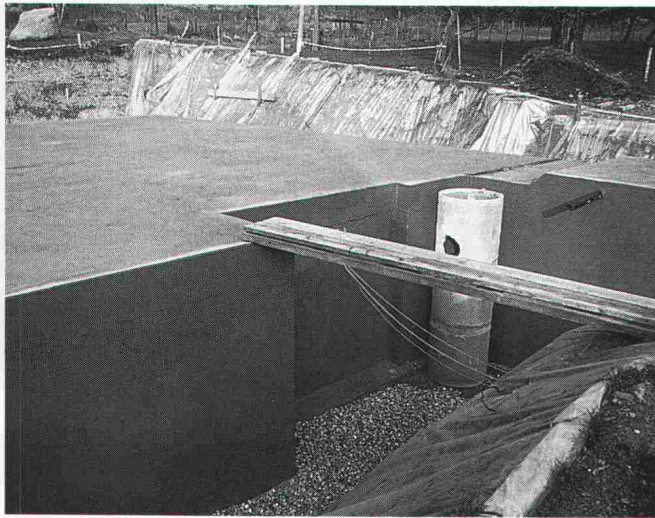
THERMO PROGRAMME
BAUPHYSIK



H A U P T V E R T R E T U N G
ARCH. BÜRO HABEGGER + AUGUSTONI
IAB INST. FÜR ANALYTISCHE BAUPHYSIK
WINTERTHUR TELEFON 052 27 29 92

R E G I O N A L V E R T R E T U N G E N C H
MIME AG INTERLAKEN 036 23 13 48
TECH. BÜRO ITEN FISLISBACH 056 83 24 67
GRISO-DATA HALDENSTEIN 081 27 39 52
KARMA CONS. AG OBERKIRCH 045 21 94 94
RISET AG SCHAFFHAUSEN 053 24 80 70
ASTRONIC AG ST. GALLER 071 25 25 96
WATO-SOFT LENGNAU 065 53 00 12
EGLOFF BAUPLAN AG BAAR 042 31 72 55
MICOM AG HORGES 01 725 50 10
E. + I. SPÄH ARCH. ZÜRICH 01 55 58 50

Kilcher



Efkaflex Terra Das Abdichtungssystem für erdüberdeckte Bauten.



Eigenschaften:

- Rissüberbrückend (bis 1 mm)
- Vollflächig haftend
- Wurzelfest
- Einfache und sichere Anschlüsse

Kilcher – eine Idee voraus!

Kilcher AG
4565 Recherswil
Tel. 065 35 16 35

Weniger Energie...

Für den massvollen Einsatz von Energie: SIA 380/1

Bekanntlich hat die SIA-Empfehlung 380/1 «Energie im Hochbau» einen massvollen und wirtschaftlichen Einsatz von Energie in Hochbauten zum Ziel. Der Rechnungsaufwand, der zu diesem Ziel führt, ist allerdings oft alles andere als wirtschaftlich.

Energieplaner, Architekten und Ingenieure, die nach wie vor bei Projekten 7 verschiedene Wandkonstruktionen und 3 Fenstertypen mit jeweils ande-



ren k-Werten durchrechnen: Mit dem **ENBI 380/1** ist die Energiebilanz schneller, sicherer und vor allem billiger zu haben.

Weniger Arbeit...



Für den massvollen Einsatz von Arbeitszeit: **ENBI 380/1** **ENBI Arch** für Architekten

Das Programm **ENBI 380/1** ist mit der Empfehlung SIA 380/1 kompatibel und läuft auf jedem PC von IBM, Compaq und ähnlichen Geräten. Bestellen Sie Informationen über das Programm ENBI 380/1 bei **SOFTWARE STUDIO**, M. Peterer, Wilstrasse 29, 8600 Dübendorf.

Schulung · Beratung · Verkauf · Energetische Nachweise



SOFTWARE STUDIO · Marcel Peterer · Wilstrasse 29 · 8600 Dübendorf
Telefon 01 821 19 77

(Einsenden an SOFTWARE STUDIO, Wilstrasse 29, 8600 Dübendorf)
INFORMATION
Ich will zusätzliche Informationen über das **ENBI 380/1**
Nehmen Sie mit mir Kontakt auf (für ein Gespräch)



Name: _____ Adresse: _____

Wer macht was?

Abdichtungen

Starr im Dünnschichtverfahren

BAUSCHUTZ AG, RASCOR-Systemtechnik
8048 Zürich, Bristenstr. 10, Tel. 01/432 11 30

BENZ AG, Kunstharzbeläge und
Bautenschutz. Bändlistrasse 31,
8064 Zürich, Tel. 01/432 50 24

IMPREGNA GmbH, 8036 Zürich,
Abt. Bausanierung, Hallwylstrasse 71
Tel. 01/241 95 05, Telefax 01/242 07 30

RENESCO AG, Wiesackerstrasse 89,
8105 Regensdorf, Tel. 01/842 33 55
Fax 01/840 36 08

STUMP BOHR AG, 8032 Zürich
Abt. Bautenschutz
Mühlebachstr. 20, Tel. 01/252 56 22

Abdichtungen

BAUPLUS c/o DIENER AG
Asylstr. 77, 8030 Zürich, 01/252 55 34

Abfallkonzepte

Büro für Kies + Abfall AG
3118 Uttigen, Tel. 033/45 48 48

BUXBAUM ENGINEERING AG,
5400 Baden, Mellingstrasse 1,
Tel. 056/22 44 30

Abwasser-/Wasser-/Gas-Leitungen

Sika Robotics AG
Rohr-Sanierungs-Service
8627 Grüningen, Tel. 01/935 27 82
3147 Mittelhäusern, Tel. 031/93 00 26
6030 Ebikon, Tel. 041/33 58 55
4450 Sissach, Tel. 061/98 38 43
9326 Horn, Tel. 071/41 83 85
Effiziente Kanalisations-Rohrnetz-
sanierung mit dem «SikaRobot»-
System; ohne Aufgrabungen; in
Rohren von 150 bis 800 mm Durch-
messer (auch Hausanschlüsse).
Druckleitungs-Sanierungen Gas/
Wasser mit dem P.I.M.-Berst-Verfahren

Akustik

IMHOF AKUSTIK, Ingenieurbüro
9043 Trogen, Tel. 071/94 31 11
4242 Laufen, Tel. 061/89 21 51

SINUS ENGINEERING AG, 6010 Kriens
Amelnstrasse 22, Tel. 041/41 79 19
Akustik und Lärmbekämpfung
Beratung, Messung, Gutachten

Alarm-Melder / Notruf / Melde-Anlagen

auf 2-Draht-Telefon od. Netzleitungen
TELBIT AG, W. Linggi, El. Ing. SIA
8340 Hinwil, Tel. 01/937 25 50 oder
Fax 01/937 48 45

Altlasten/Deponien

Dr. W. REHSE, Ing.- u. Hydrogeologie
Planung + Beratung, Tel. 031/25 83 21
3011 Bern, Gutenbergstrasse 13

Angewandte Klimatologie/Meteorologie

Umweltüberwachung/Lufthygiene/
Geoformatik
METEOTEST, Tel. 031/23 74 17
Fabrikstrasse 29, 3012 Bern

Architekturfotografie

Fotoatelier M. Rüedi
8266 Steckborn, Tel. 054/61 33 55

Architekturmodelle

LÜCHINGER Modellbau
9113 Degersheim, Tel. 071/54 15 22

SCHALK MODELLBAU AG
8050 Zürich, Tel. 01/302 64 11
5430 Wettingen, Tel. 056/27 10 80

WERNER SCHNÜRIGER, 8953 Dietikon
Moosmattstr. 16, Tel. 01/740 27 57

MODELLBAU ZABOROWSKY
Inhaber D. Raffainer
Neumarkt 10, 8001 Zürich, 01/252 22 16

Asbestentfernung Brandabschottungen

Reichenberger AG, 6038 Gisikon
Reuss-Strasse 9, Tel. 041/91 02 22

Bauaustrocknung

Roth-Kippe AG, 8055 Zürich
Gutstrasse 12, Tel. 01/461 11 55

Baugrunduntersuchungen

BBL Baulaboratorium AG
4132 Muttentz/Basel, Tel. 061/61 33 14

BBS BUREAU B. SCHINDLER
(s. Geologie - Geotechnik - Geophysik)

EUB, Prüflabor für Erdbau,
Umwelt und Baustoffe.
3014 Bern, Stauffacherstrasse 130 A
Tel. 031/42 81 52, Fax 031/41 18 53

CSD COLOMBI SCHMUTZ DORTHE AG
3007 Bern, Tel. 031/26 30 10
1052 Le Mont-s.-Lausanne, 021/37 12 41

1700 Fribourg, Tel. 037/22 76 66
5000 Aarau, Tel. 064/24 66 22
4410 Liestal, Tel. 061/921 24 28

6004 Luzern, Tel. 041/51 24 71
1950 Sion, Tel. 027/22 60 76
2900 Porrentruy, Tel. 066/66 58 58
8158 Regensberg, Tel. 01/853 02 57

GEOTEST AG
(s. Geologie - Geotechnik - Geophysik)

K+S P. KIEFER + R. STUDER AG
4153 Reinach BL, Tel. 061/711 94 76

SIEBER CASSINA + PARTNER
Sieber Cassina Handke + Partner
(s. Umweltverträglichkeitsprüfung)

Bauphysik

AG HEINR. HATT-HALLER, Zürich
Bauphysik und Bautechnologie
Tel. 01/461 16 50

KOPITSIS BAUPHYSIK
M. Sc. dipl. Bauphysiker SIA
5610 Wohlen, Tel. 057/22 55 15

Bauschäden und Expertisen

AG HEINR. HATT-HALLER, Zürich
Hoch- und Tiefbauunternehmung
Tel. 01/461 16 50

CONCRETAG
(s. Bauwerkserhaltung)

LPM Baustoffprüfinstitut
Tannenweg 1066, 5712 Beinwil am See
Tel. 064/71 55 64, Fax 064/71 55 55

TFB + Betonstrassen AG Wildeg
Beratungen im Hoch-, Tief- und
Strassenbau
Lindenstrasse 10, 5103 Wildegg
Tel. 064/53 17 71, Telefax 064/53 16 27

VSL BETONEXPERT (s. Bauwerkserhaltung)

Bauwerkserhaltung

CONCRETAG
Beratende Ingenieure u. Architekten
Produkteunabhängige Beratung und
Expertisen, Zustandsanalysen,
Unterhaltskonzepte, Sanierungs-
vorschläge, Laboruntersuchungen,
Qualitätssicherung
8052 Zürich, Schaffhauserstrasse 473
Tel. 01/302 11 33, Fax 01/302 12 50

VSL BETONEXPERT
Beratende Ingenieure, neutrale
Begutachtung, Zustandsanalysen,
Expertisen, Laboruntersuchungen,
Unterhaltskonzepte, Sanierungsvor-
schläge, Qualitätssicherung, Frisch-
betonkontrollen, Vakuuminjektionen.
8304 Wallisellen, Industriestrasse 48
Tel. 01/830 76 70, Fax 01/830 76 71
3000 Bern 22, Stauffacherstrasse 130
Tel. 031/40 19 00
1023 Crissier, Rue Arc-en-Ciel 2
Tel. 021/634 73 24

Betonfarben

PROTECTING AG,
Gutstrasse 15a, 8700 Küsnacht
Tel. 01/910 56 70, Fax 01/910 37 06

Betonlabor

EUB, Bern
Stauffacherstrasse 130 A, 3014 Bern
Tel. 031/42 81 52, Fax 031/41 18 53

TFB Wildegg
Lindenstrasse 10, 5103 Wildegg
Tel. 064/53 17 71, Telefax 064/53 16 27

VERSUCHSSTOLLEN HAGERBACH AG
7320 Sargans, Tel. 085/2 59 09

Beton- und Naturstein-Untersuchungen

EUB, Bern (s. Betonlabor)

GEOTEST AG
(s. Geologie - Geotechnik - Geophysik)

CSD AG (s. Baugrunduntersuchungen)

Betonbohren/Betonfräsen

BETONBRENN AG, Asylstrasse 77
8030 Zürich, Tel. 01/252 55 39

Betonsanierungen

BAUPLUS c/o DIENER AG
Asylstr. 77, 8030 Zürich, 01/252 55 34

BENZ AG, Kunstharzbeläge und
Bautenschutz. Bändlistrasse 31,
8064 Zürich, Tel. 01/432 50 24

BETOSAN AG, Zikadenweg 7,
3000 Bern 32, Tel. 031/42 92 82

AG HEINR. HATT-HALLER, Zürich
Hoch- und Tiefbauunternehmung
Tel. 01/461 16 50

IMPREGNA GmbH, 8036 Zürich,
Abt. Bausanierung, Hallwylstrasse 71
Tel. 01/241 95 05, Telefax 01/242 07 30

Gunit, Spritzbeton, Sandstrahlen
E. LAICH SA, 6670 Avegno,
Tel. 093/81 17 22

J. F. JOST BAU AG, Steinwiesenstr. 3,
8952 Schlieren, Tel. 01/730 32 32

RENESCO AG, Wiesackerstrasse 89,
8105 Regensdorf, Tel. 01/842 33 55
Fax 01/840 36 08

STUMP BOHR AG, 8032 Zürich
Abt. Bautenschutz
Mühlebachstr. 20, Tel. 01/252 56 22

TECTON-BAUTENSCHUTZ AG
5432 Neuenhof, Ringstr. 18
Tel. 056/87 11 90, Fax 056/86 18 55

Brandabschottungen

AG für Isolierungen
8050 Zürich, Tel. 01/311 63 63

Reichenberger AG, 6038 Gisikon
Reuss-Strasse 9, Tel. 041/91 02 22

Brandschutzdämmungen

AG für Isolierungen
8050 Zürich, Tel. 01/311 63 63

SCHNEIDER DÄMMTECHNIK AG,
8401 Winterthur, Im Hölderli 26
Tel. 052/89 21 21

CAD Allplot/Allplan

allcad ag, CAD für das Bauwesen
8625 Gossau ZH, Tel. 01/935 49 27
Verkauf, Schulung, Hot-Line, Planproduktion

CAD Allplot/Allplan

Computer Design Sieber
CDS Bausoftware AG, 9435 Heerbrugg
Tel. 071/72 66 75, Ihr Partner:
praxisbezogen, kundennah, flexibel
und zukunftsicher

CAD/Messerli CAD

Professionelles CAD im Bauwesen
Bauadministration (1550 Kunden)
ROLAND MESSERLI Informatik
8957 Spreitenbach, Tel. 056/70 12 55
3011 Bern, Tel. 031/46 19 14

CAD-Arbeitsplätze für Architekten und Bauingenieure

FIDES INFORMATIK
8004 Zürich, Tel. 01/249 27 01
Integrierte Lösungen (Berechnungen,
Devisierung, CAD) für das gesamte
Bauwesen.

CAD für Architektur u. Design

CAD-Systeme CADAM und CATIA
IBM Schweiz, CAD-Center
Hohlstrasse 604, 8048 Zürich
Tel. 01/436 73 68

CAD für Architekten und Bauingenieure/Bauadministration

PCG INFORMATIK AG
8957 Spreitenbach, Tel. 056/71 49 81-82
komplette Lösung für das Bauwesen

CAD für Bauwesen

ARIGER, MARTY & ZWICKY AG
9500 Wil, Tel. 073/22 56 64
«Aus der Praxis - für die Praxis»
Devisierung, Baukostenkontrolle -
CAD-Lösung - die integrierte Lösung

CAD Speedikon

Das integrierte CAD-System für die
Baubranche mit über 650 Arbeits-
plätzen in der Schweiz
RZW DR. WALDER + PARTNER AG
Tannackerstr. 2, 3073 Gümligen
Tel. 031/52 21 24, Fax 031/52 81 01

CAD vom Architekten

VIFIAN + ZUBERBÜHLER AG
8904 Aesch, Tel. 01/737 38 11
Das seit 1987 von Schweizer
Architekten meistgekauft
CAD-System! An einer unverbind-
lichen Demo zeigen wir Ihnen warum.

CAD/STATIK/EDV für Bauingenieure

Programmsystem CAESAR,
vollständige EDV-Lösungen für das
ganze Bauingenieurbüro.
RONY DAHINDEN
Ingenieure + Software AG
8370 Sirmach, Tel. 073/26 39 22

CADD für Architekten

Die Komplettlösung auf dem PC für
Architektur und Innenausbau:
3D/SOLIDS und PAINT für Entwurf
und Präsentation, 2D für Konstruktion
Beratung - Schulung - Gesamtlösung
POINT LINE AG, Zürcherstr. 27
5402 Baden, Tel. 056/20 14 60

Datenverarbeitung

INSER AG, Beratende Ing. für EDV
Rechen- und Zeichenzentrum
3097 Liebefeld, Tel. 031/26 30 10

EDV-Baulösungen

Bauadministration und CAD auf PC's
PTO P. Petillo, 5212 Hausen b. Brugg
Unterlagen, Vorführung, 056/42 12 32

Endoskopie

VSL BETONEXPERT (s. Bauwerkserhaltung)

Erschütterungen/Messungen

AIR-LOC Schrepfer AG,
Eigenheimstrasse 22
8700 Küsnacht ZH, Tel. 01/929 22 66

CSD AG (s. Baugrunduntersuchungen)

EXPLOSIV CONSULT AG
8492 Wila, Tel. 052/45 17 78

GEFAS AG (s. Geologie - Geotechnik - Geophysik)

GEOTEST AG
(s. Geologie - Geotechnik - Geophysik)

K+S P. KIEFER + R. STUDER AG
4153 Reinach BL, Tel. 061/711 94 76

Fassadenplanung

Metallbau-Planung J. F. Meyer AG
6006 Luzern, Würzenbachstr. 17
Tel. 041/31 20 88

Felslabor

VERSUCHSSTOLLEN HAGERBACH AG
7320 Sargans, Tel. 085/2 59 09

Feuchtigkeitsmessgerät

Schieritz & Hauenstein AG
Finkelerweg 32, 4144 Arlesheim
Tel. 061/701 10 60, Fax 061/701 16 41

Frischbetonkontrollen

EUB, Bern
Stauffacherstrasse 130 A, 3014 Bern
Tel. 031/42 81 52, Fax 031/41 18 53

IMP Bauteast AG (s. Strassenbaulabor)
VSL BETONEXPERT, 8304 Wallisellen
Industriestrasse 48, Tel. 01/830 76 70
Fax 01/830 76 71

Geologie — Geotechnik — Geophysik

BBS BUREAU B. SCHINDLER
2502 Biel - Bienne, Tél. 032 / 41 14 96
2515 Prêles, Tél. 032 / 95 21 43
2800 Delémont, Tél. 066 / 22 88 96
CSD AG (s. Baugrunduntersuchungen)
GEFAS AG, Hinterbühlstrasse 3
8307 Effretikon, Tel. 052 / 32 25 32
Bodenuntersuchungen (Georadar),
Erschütterungsmessungen, Sprengtechnik
GEOTEST AG
3052 Zollikofen, Tel. 031 / 57 20 74
9008 St. Gallen, Tel. 071 / 24 87 10
6048 Horw LU, Tel. 041 / 47 10 24
8955 Oetwil a. L., 4587 Aetingen SO
1700 Fribourg, 1033 Cheseaux-s./L.
1915 Chamoson VS
SIEBER CASSINA + PARTNER
Sieber Cassina Handke + Partner
(s. Umweltverträglichkeitsprüfung)

Geotechnik

G. MUGGLIN AG
Beratung, Untersuchungsprogramme,
Planung, Berechnung, Überwachung
in Grundbau, Bodenmechanik und
allgem. Tiefbau. Schösslistr. 24a,
8044 Zürich, Tel. 01 / 251 48 62

Grundbautechnik

RL TERRAPROJECT AG ZUG
6300 Zug, Tel. 042 / 31 44 47

Holzbeizarbeiten

Amstutz & Sahli AG, 8032 Zürich
Chem. Holzbeizerei und Spritzwerk
Hofackerstr. 11A, Tel. 01 / 53 50 40

Holzschutzmittel

Dr. R. MAAG AG, 8157 Dielsdorf
Tel. 01/855 11 11
Color xex, Xerotin, Xylosan

Injektionen

BAUSCHUTZ AG, RASCOR-Systemtechnik
8048 Zürich, Bristenstr. 10, Tel. 01 / 432 11 30
BENZ AG, Kunstharzbeläge und
Bautenschutz. Bändlistrasse 31,
8064 Zürich, Tel. 01 / 432 50 24
AG HEINR. HATT-HALLER, Zürich
Hoch- und Tiefbauunternehmung
Tel. 01 / 461 16 50
IMPREGNA GmbH, 8036 Zürich
Abt. Bausanierung, Hallwylstrasse 71
Tel. 01 / 241 95 05, Telefax 01 / 242 07 30
A. KÄPPELIS SÖHNE AG,
Umwelttechnik, Bautenschutz
6430 Schwyz, Tel. 043 / 21 11 71
6460 Altdorf, Tel. 044 / 2 99 93
RENESCO AG, Wiesackerstrasse 89,
8105 Regensdorf, Tel. 01 / 842 33 55
Fax 01 / 840 36 08
STUMP BOHR AG, 8032 Zürich
Abt. Bautenschutz
Mühlebachstr. 20, Tel. 01 / 252 56 22
TECTON-BAUTENSCHUTZ AG
5432 Neuenhof, Ringstr. 18
Tel. 056 / 87 11 90, Fax 056 / 86 18 55

Isolierungen

AG für Isolierungen
8050 Zürich, Tel. 01 / 311 63 63
SCHNEIDER DÄMMTECHNIK AG
8401 Winterthur, Im Hölderli 26
Tel. 052 / 89 21 21

Isolierelemente LEGATHERM Steildach/Estrichboden

LEGANORM AG, 8407 Winterthur
Feldstrasse 31, Tel. 052 / 25 26 16

Kanalisationen

Krähenmann AG / Kasapro AG
Kanalunterhalt und -sanierungen
9202 Gossau SG, Tel. 071 / 85 35 11

Kanalsanierungen

A. KÄPPELIS SÖHNE AG,
Umwelttechnik, Bautenschutz
6430 Schwyz, Tel. 043 / 21 11 71
6460 Altdorf, Tel. 044 / 2 99 93

Klebearmierungen

AG HEINR. HATT-HALLER, Zürich
Hoch- und Tiefbauunternehmung
Tel. 01 / 461 16 50
RENESCO AG, Wiesackerstrasse 89
8105 Regensdorf, Tel. 01 / 842 33 55
Fax 01 / 840 36 08

Kunst am Bau

JAKOB SCHWARZ, SWB/GSMBA
8005 Zürich, Tel. 01 / 271 68 97

Kunststoff-Dichtungsbahnen

Sarnafil Abdichtungssysteme
für Hoch- und Tiefbau
SARNA KUNSTSTOFF AG
6060 Sarnen, Tel. 041 / 66 99 66

Lärmexpertisen

BAUMGARTNER & PARTNER AG
8645 Jona-Rapperswil,
Sonnenbergstr. 26, Tel. 055 / 27 35 25

W. BÖHLER, dipl. Ing. ETH/SIA
8645 Jona, Tel. 055 / 28 35 35
Kataster, Messungen, Berechnungen
SINUS ENGINEERING AG, 6010 Kriens
Amlehnstrasse 22, Tel. 041 / 41 79 19
Lärmbekämpfung und Akustik
Beratung, Messung, Expertisen

Lärm- und Schwingungsexpertisen

SULZER-innotec, Fachstelle für
Schwingungen und Akustik
Postfach, 8401 Winterthur
Tel. 052 / 81 21 23

Lärmschutz

SCHNEIDER DÄMMTECHNIK AG
8401 Winterthur, Tel. 052 / 89 21 21
Lärmbekämpfung und Akustik
Beratung, Projektierung,
Schallschutzanlagen, Messungen
SIEGFRIED KELLER AG, Wallisellen
Lärmschutz, Büro und Lager:
Zürichstrasse 38, 8306 Brüttsellen
Tel. 01 / 833 59 51

Materialprüfung

BBL Baulaboratorium AG
4132 Muttentz/Basel, Tel. 061/61 33 14
EUB, Bern
Stauffacherstrasse 130 A, 3014 Bern
Tel. 031 / 42 81 52, Fax 031 / 41 18 53
IMP Bautest AG (s. Strassenbaulabor)
LPM Baustoffprüfinstitut
Tannenweg 1066, 5712 Beinwil am See
Tel. 064 / 71 55 64, Fax 064 / 71 55 55
TFB Wildegg
Lindenstrasse 10, 5103 Wildegg
Tel. 064 / 53 17 71, Telefax 064 / 53 16 27

Mauerentfeuchtungen

BAUSCHUTZ AG, RASCOR-Systemtechnik
8048 Zürich, Bristenstr. 10, Tel. 01 / 432 11 30
BENZ AG, Kunstharzbeläge und
Bautenschutz. Bändlistrasse 31,
8064 Zürich, Tel. 01 / 432 50 24
RENESCO AG, Wiesackerstrasse 89,
8105 Regensdorf, Tel. 01 / 842 33 55
Fax 01 / 840 36 08
STUMP BOHR AG, 8032 Zürich
Abt. Bautenschutz
Mühlebachstr. 20, Tel. 01 / 252 56 22
TECTON-BAUTENSCHUTZ AG
5432 Neuenhof, Ringstr. 18
Tel. 056 / 87 11 90, Fax 056 / 86 18 55

Mauertrockenlegungen

A. STAUB AG
7304 Maienfeld, Tel. 085 / 9 49 42

Messtechnik

Dehnung mit DMS, Weg, Kraft, Druck,
Rissüberwachung, Temperatur
H. Dietrich, Gerenstr. 12, 3065 Bolligen
Tel. 031 / 58 08 11, Fax 031 / 58 55 23

Metall- und Fassadenplanung

feroplan, 7000 Chur
Alexanderstrasse 16, Tel. 081 / 22 55 04

Metall-Normtüren

Brander AG, 8162 Steinmaur
Tel. 01 / 853 06 22, Fax 01 / 853 06 75

MSR-Planung

VONTOBEL ENGINEERING
Ingenieurbüro für Mess-, Steuer- und
Regeltechnik in haustechnischen
Anlagen, Gebäudeautomation;
produkteneutraler MSR-Planer
9202 Gossau SG, Tel. 071 / 85 50 30

Natursteine

J. und A. Kuster, Steinbrüche AG
8807 Freienbach, Tel. 01 / 784 25 25
P. DE ZANET + Co. AG
8730 Uznach, Tel. 055 / 72 28 44

Oberlichter/Dachverglasungen

TUCHSCHMID AG, Kehlhofstr. 54
8500 Frauenfeld, Tel. 054 / 26 11 11

Pfahlprüfungen

GEOTEST AG
(s. Geologie – Geotechnik – Geophysik)

Pumpen

GRUNDFOS PUMPEN AG
8117 Fällanden
Tel. 01 / 825 29 25, Telex 828 462
HÄNY & CIE. AG, Pumpen- und
Wasseraufbereitungsanlagen
8706 Meilen, Tel. 01 / 925 11 31
Fax 01 / 923 38 44
SOMMER SCHENK SUISSE
Pumpenbau, 5213 Villnachern
Tel. 056 / 43 13 63

Pumpen/Armaturen

KSB Zürich AG, 8031 Zürich,
Tel. 01 / 44 99 33, Telex 822 707

Quellfassungen

langjährig, fachgerecht, optimal
B. Jäger, Tiefbau
8932 Mettmenstetten, seit 1963
Tel. 01 / 767 03 19

Rammdurchstossungen

Unterquerungen, alle Ø, 14 J. Praxis
B. Jäger, Tiefbau
8932 Mettmenstetten, Tel. 01/767 03 19

Rammsondierungen

RL TERRAPROJECT AG ZUG
6300 Zug, Tel. 042 / 31 44 47

Schadstoffentfernung

Abbau von mit Giftstoffen belasteten
Anlagen und Entseuchung von
Gebäuden.
REICHENBERGER AG, 6038 Gisikon
Reuss-Strasse 9, Tel. 041 / 91 02 22
Filiale Basel, Gartenstrasse 63
4052 Basel, Tel. 061 / 23 17 71

Schalldämmende Bauelemente

Das Fachwerk «Schalldämmung»
zeigt einfach, klar und sicher wie man:
Türen, Trennwände, Holzbalkendecken,
Dächer, Aussenwände (Holzbau),
Rolladenkästen usw. konstruiert bzw.
saniert. Zu beziehen für Fr. 55.– bei
HAWA AG, Abteilung
Schalldämmplatten «HAWAPHON»
8932 Mettmenstetten, Tel. 01 / 767 14 71

Schallschutz- und Schwingungstechnik

AIR-LOC Schrepfer AG, Eigenheimstr. 22
8700 Küsnacht ZH, Tel. 01 / 929 22 66
ANGST + PFISTER, 8052 Zürich
Turgauerstr. 66, Tel. 01 / 302 61 11
PAUL SCHWAB AG, Soodstr. 57,
8134 Adliswil, Tel. 01 / 710 02 22

Schaumstoffstreifen zur Fugen-Hinterfüllung

Schaumstoff AG, 8303 Bassersdorf
Geerenweg 4, Tel. 01 / 836 61 14

Sprengtechnik

EXPLOSIV CONSULT AG
8492 Wila, Tel. 052 / 45 17 78

Spritzbeton

ARGE STUTZ BAUTENSCHUTZ
Gunit, Hydro-Dynamik, Sandstrahlen
8580 Hatswil, Tel. 071 / 67 13 24

Gunit, Sandstrahlen
E. LAICH SA, 6670 Avegno
Tel. 093 / 81 17 22

Strassenbaulabor

IMP Bautest AG, Inst. für Mat.-Prüfung
Mittelgäustr. 205, 4617 Gunzgen SO
Tel. 062 / 46 20 46, Fax 062 / 46 19 31

Strassenprojektierung

NOORIA AG, Gesch.-Zentrum Wipkingen
Hönggerstrasse 40, 8037 Zürich
Tel. 01 / 272 27 01, Fax 01 / 272 26 06

Theater- und Bühnentechnik

H.-J. HUBER, Planungsbüro für
Theater- und Lichttechnik
Gumelenstrasse 14, 8810 Horgen
Tel. 01 / 725 25 52, Fax 01 / 725 78 22
Neutr. Beratung, Planung u. Fachbauleitung

Thermolackierungen

Thermolackierwerk Waltenspül AG
6142 Gettnau LU, Tel. 045/81 20 51
Telefax 045 / 81 38 15

Trennwände - Werkkabinen

Verstellbare Blättler-Wände
schallsoliert, feuerbeständig
BLÄTTLER AG, Holz- und Metallbau
Industriestr. 1, 8117 Fällanden, 01/825 43 85
CHRISTEN + PARTNER AG,
4616 Kappel b. Olten
Trennwand- und Kabinenfabrikation
Tel. 062 / 46 36 46, Fax 062 / 46 40 90
4127 Birsfelden
Tel. 061 / 313 08 04, Fax 061 / 313 08 58

Treppen

COLUMBUS-TREPPEN AG
9245 Oberbüren, Tel. 073/51 37 55
Spindeltreppen aus Holz und Alu,
Scheren- und Holzschiebtreppen

Umweltverträglichkeitsprüfung

BBS BUREAU B. SCHINDLER
(s. Geologie – Geotechnik – Geophysik)
Büro für Kies + Abfall AG
3118 Uttigen, Tel. 033 / 45 48 48
BUXBAUM ENGINEERING AG,
5400 Baden, Mellingerstr. 1,
Tel. 056 / 22 44 30
CSD AG (s. Baugrunduntersuchungen)
GEOTEST AG
(s. Geologie-Geotechnik-Geophysik)
grobau management (Projektleitungen)
9500 Wil, Tel. 073 / 22 18 22
SIEBER CASSINA + PARTNER
Beratende Geologen und Ingenieure
8004 Zürich, Tel. 01 / 291 07 00
4600 Olten, Tel. 062 / 32 15 85
3007 Bern, Tel. 031 / 26 35 35
5000 Aarau, Tel. 064 / 22 82 01
Sieber Cassina Handke + Partner
7000 Chur, Tel. 081 / 24 10 26

Ungezieferbekämpfung

Ketol AG, Abt. Insecta-Service
8157 Dielsdorf ZH, Tel. 01/853 05 16

Unterquerungsarbeiten mit Stahl- und Eternitrohren bis 1000 mm Ø

für Kanalisation und Werkleitungen
TRENCHAG AG, 8305 Dietlikon
Tel. 01/833 22 05

Verkehrswesen und UVP

NOORIA AG
Dr. R. Bahman, dipl. Ing. ETH/SIA
Geschäftszentrum Wipkingen
Hönggerstrasse 40, 8037 Zürich
Tel. 01 / 272 27 01, Fax 01 / 272 26 06
Verkehrsplanung, Verkehrserhebungen,
Planung+Projektierung v. Verkehrsanlagen,
Offentl. Verkehr, Verkehrsberuhigungen,
Lärm- und Umweltverträglichkeitsgutachten

Vorfabrizierte Armierungen

Mit FIRISTA-Elementen armeren Sie
wirtschaftlicher. FIRIPA-Anschlusskörbe
(Spezial-Prospekt verlangen)
FISCHER REINACH AG, 5734 Reinach
Tel. 064 / 71 15 55, Telex 981 532
Telefax 064 / 71 60 12

Waagen

METTLER-TOLEDO (Schweiz) AG,
Waagen und analytische Instrumente
Grabenstr. 8, 8606 Nänikon-Uster
Tel. 01 / 941 61 61, Fax 01 / 941 60 16

Wasserentkeimung

KATADYN PRODUKTE AG, Industriestr. 27,
8304 Wallisellen, Tel. 01 / 830 36 77

Zustandserfassung von Bauwerken

CONCRETAG (s. Bauwerkserhaltung)
VSL BETONEXPERT (s. Bauwerkserhaltung)



Seit 50 Jahren führend –
jetzt mit 3 Kaminsystemen:

- Chromnickelstahl – bewährt und günstig
- PKS – Keramglas – das umweltfreundliche Kondensationskamin
- Fiberkeramik – hinterlüftete Fertigelemente für Cheminée und -öfen.

Rutz – der Name für Kamine!

Rutz Kaminbau AG

Wibachstr. 3, 8153 Rümlang, Tel. 01/817 13 11

Sprengen, Rammen, Verkehr

ERSCHÜTTERUNGSMESSUNGEN

- zur Kontrolle der Spreng-, Ramm- und Verkehrserschütterungen
- zur Bestimmung der maximal zulässigen Lademengen pro Zündstufe
- zur Vorbeugung von ungerechtfertigten Schadenersatzforderungen
- Beweiskräftige Detailmessungen und Dauerüberwachung von Erschütterungen
- Gutachten und Expertisen
- Bestandesaufnahmen
- Ausarbeitung von Submissionsunterlagen
- Einsatz modernster Computer-Messgeräte
- Beratung durch ausgewiesene Sprengfachleute (Sprengausweis C mit sämtlichen Sprengausweisintragungen)

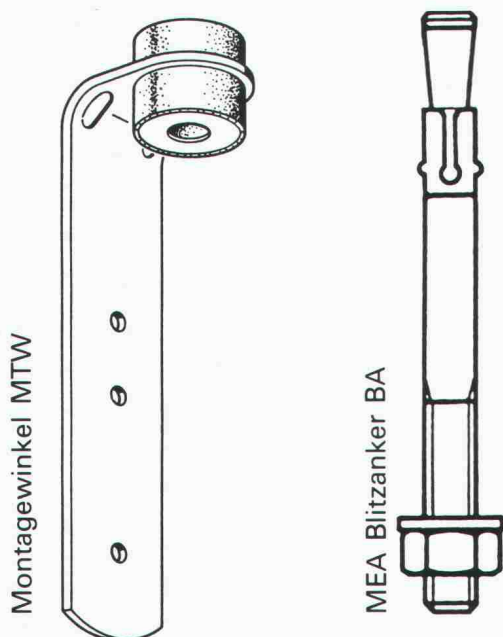
Sprengingenieurbüro und
Erschütterungsmessungen

EXPLOSIV CONSULT AG

CH-8492 Wila
Wildbergstrasse
Tel. 052 / 45 17 78
Fax 052 / 45 20 55

Rammerschütterungsmessungen
Sprengprojektierungen
Beratungen bei Spreng- und Rammarbeiten
Erstellung von Zustandsaufnahmen
Umweltschutzmessungen

Die Luftkanalmontage



tacofix ag

Befestigungs- und Montagetechnik



064 52 00 00

Fabrikstr. 5, Postfach, 5600 Lenzburg 1, Fax 064 52 02 02

INDUSTRIE WARTUNG



**BRAND- UND WASSER-
SCHADENSANIERUNG**



BRANDSCHUTZ



ASBESTENTFERNUNG



**PROFESSIONELLE
DEKONTAMINATION**



INDUSTRIEWARTUNG



CHEMISCHE PRODUKTE

RAG

REICHENBERGER AG
Filiale Basel

Gartenstrasse 63
CH-4052 Basel

Telefon 061/231 771
Telefax 061/231 813

24-Stunden-Pikett für Brandschaden-Sanierung Telefon 041/91 34 10

Neu im Springer-Verlag

Manfred Fuchsbichler

Kostenschätzung Altbaumodernisierung

Ein schnelles und präzises Indexermittlungs-
verfahren für Österreich, BRD und Schweiz

1990. XIV, 188 Seiten.
Gebunden DM 98,-, öS 686,-
ISBN 3-211-82195-3

Das vom Verfasser erarbeitete Verfahren zur Ermittlung von Kosten für Instandsetzungsarbeiten an Altbauten mittels Indizes ermöglicht allen, die mit der Erfassung von Kosten für Instandsetzungen zu tun haben, ein rasches, unkompliziertes und treffsicheres Berechnungsverfahren. Damit können dem Auftraggeber hohe Honorarkosten für langwierige, aufwendige Vorarbeiten und lange Wartezeiten auf Entscheidungsgrundlagen erspart werden.

Aufwendige Verfahren, etwa Detailkostenerfassung (Bauelemente-, Bauteile-, Aufwandkennziffern) aus gespeicherten Daten bisher durchgeführter Instandsetzungen, sind für die erste Phase der Kostenermittlung wegen des relativ hohen Arbeitsaufwands zu teuer und basieren letztlich auf Erfahrungswerten, die sich aus ganz besonderen Umständen der jeweiligen Marktsituation ergaben. Eine exakte Kostenaufstellung kann erst nach Vorliegen der Firmenangebote an den Auftraggeber weitergeleitet werden.

Die Indizes wurden für den Kubikmeter - Rauminhalt bzw. für die Quadratmeter - Nettogrundrissflächen des Instandsetzungsobjektes errechnet. Die Instandsetzungspreise stehen in drei verschiedenen Währungen, für die Bundesrepublik Deutschland, die Schweiz und Österreich, unter Berücksichtigung der Kaufkraftparität, zur Verfügung.



Springer-Verlag Wien New York

Mölkerbastei 5, Postfach 367, A-1011 Wien
Heidelberger Platz 3, D-1000 Berlin 33
175 Fifth Avenue, New York, NY 10010, USA
37-3, Hongo 3-chome, Bunkyo-ku, Tokyo 113, Japan

SIE SUCHEN DOCH EINEN ATTRAKTIVEN UND PROBLEMLOSEN EINSTIEG IN DIE ZUKUNFT MIT COMPUTER AIDED DESIGN?

Wir als autorisierter CAD-Verkäufer bieten Ihnen nicht nur ein Einstiegspaket, dem es an nichts fehlt, sondern auch einen Einstiegserrabatt, der seinesgleichen sucht. Dass immer häufiger ein kompletter CAD-Service von Einführung bis Schulung verlangt wird, macht deutlich, wie wichtig ein Informatik-Profi für Sie ist. Einer, der sich auch als Partner versteht. Telefonieren Sie uns oder schicken Sie uns den Kontaktcoupon.*



COMPAQ
DESKPRO 386/33L

* Hier ist es, Ihr Einstiegspaket zum Einstiegspreis:

Compaq 386/33L-120 - EISA	Fr. 20936.--
Intel 80387 Coprozessor	Fr. 1460.--
Compaq Streamer 120 MB	Fr. 4290.--
A3-Digitalisiertablett Kurta	Fr. 2500.--
Grafikkarte Spea Gallery 2	Fr. 7390.--
21 Zoll Monitor Mitsubishi	Fr. 8350.--
Auto CAD 10.0	Fr. 9350.--

Ihr Einstiegsrabatt **Fr. 10000.--**

Fr. 44276.--



Ausschneiden und absenden an:
Dettwiler Informatik AG, Reinacherstrasse 129,
4018 Basel

Ja, ☐ wir sind an Ihrem Angebot interessiert,
bitte senden Sie uns Informationsmaterial!

Ja, ☐ wir sind an CAD-Lösungen interessiert,
bitte senden Sie uns Unterlagen!

Ja, ☐ wir sind an einer CAD-Schulung interessiert!

Ja, ☐ Wir möchten Ihre Firma kennenlernen,
bitte nehmen Sie Kontakt mit uns auf!

Name/Firma

Adresse

Telefon



Dettwiler Informatik AG
Reinacherstr. 129, 4018 Basel
Telefon 061 / 336 11 11
Telefax 061/336 11 12

PICCOLIN

auf den
sich viele

STÜRZEN

PICCOLIN CEMFOR

Wir haben Sinn für Ihre Anliegen, wenn es um Stürze geht. Seit langem. So kommt es nicht von ungefähr, dass wir heute als ausgewiesene Sturz-Profis gelten.

Einen wesentlichen Anteil am Verkaufserfolg macht die gründliche Beratung unserer Kunden aus. Daher entscheiden sich seit Jahren Planer und Bauunternehmer für den hart getesteten Isoliersturz der ZZ-Marke PICCOLIN CEMFOR®.

Für alle denkbaren Mauerwerke und alle Arten von Rolläden und Lamellenstoren. Selbstverständlich gibt es von uns die Standardlängen laufend ab Lager, ohne lange Wartezeiten. Und erst noch mit Preisvorteil.

Und weil wir eben in Sachen Stürze einen guten «Schritt» haben, sind wir auch um eine gute Schrittlänge voraus. Prüfen Sie uns, ob wir auch bei Ihrem Problem Schritt halten können.

Gerne senden wir Ihnen detaillierte Sturzunterlagen mit praxisgerechten Anwendungsbeispielen.

ZZ

ZÜRCHER ZIEGELEIEN

Giesshübelstrasse 45, 8021 Zürich, Telefon 01 468 2111