

Zeitschrift: Schweizer Ingenieur und Architekt
Herausgeber: Verlags-AG der akademischen technischen Vereine
Band: 108 (1990)
Heft: 48: S-Bahn Zürich - Architektur

Werbung

Nutzungsbedingungen

Die ETH-Bibliothek ist die Anbieterin der digitalisierten Zeitschriften auf E-Periodica. Sie besitzt keine Urheberrechte an den Zeitschriften und ist nicht verantwortlich für deren Inhalte. Die Rechte liegen in der Regel bei den Herausgebern beziehungsweise den externen Rechteinhabern. Das Veröffentlichen von Bildern in Print- und Online-Publikationen sowie auf Social Media-Kanälen oder Webseiten ist nur mit vorheriger Genehmigung der Rechteinhaber erlaubt. [Mehr erfahren](#)

Conditions d'utilisation

L'ETH Library est le fournisseur des revues numérisées. Elle ne détient aucun droit d'auteur sur les revues et n'est pas responsable de leur contenu. En règle générale, les droits sont détenus par les éditeurs ou les détenteurs de droits externes. La reproduction d'images dans des publications imprimées ou en ligne ainsi que sur des canaux de médias sociaux ou des sites web n'est autorisée qu'avec l'accord préalable des détenteurs des droits. [En savoir plus](#)

Terms of use

The ETH Library is the provider of the digitised journals. It does not own any copyrights to the journals and is not responsible for their content. The rights usually lie with the publishers or the external rights holders. Publishing images in print and online publications, as well as on social media channels or websites, is only permitted with the prior consent of the rights holders. [Find out more](#)

Download PDF: 15.01.2026

ETH-Bibliothek Zürich, E-Periodica, <https://www.e-periodica.ch>

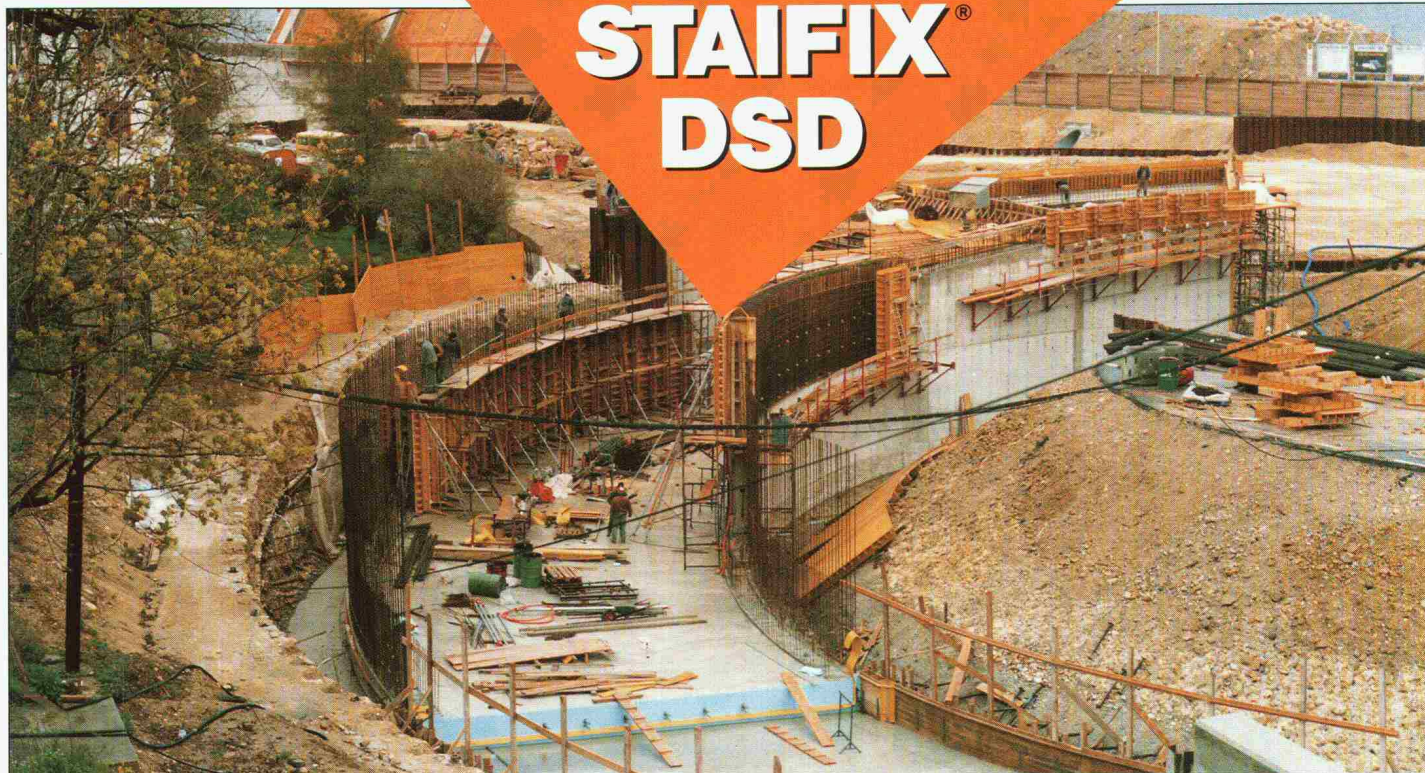
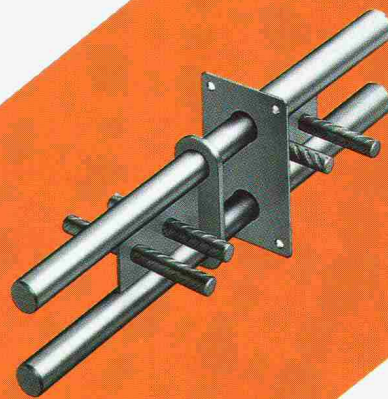
Doppelleben von langer Dauer*

STAIFIX-Doppelschubdorne DSD sorgen für optimale und gleichmässige Kraftübertragung bei Fugenkonstruktionen

Ein System setzt sich durch:
STAIFIX-Doppelschubdorne bewähren sich europaweit auf Baustellen jeder Grössenordnung als sicheres System zur Aufnahme und Übertragung von Querkraften bei Fugenkonstruktionen.

**STAIFIX-Doppelschubdorne
hochbelastbar und
korrosionssicher**

**STAIFIX®
DSD**



* Einsatz von STAIFIX-DSD 150 im Autobahnbau: N5 Traversée de Neuchâtel Nid-du-Crô

Bauherr:
République et Canton de Neuchâtel,
Département des Travaux Publics

Ingenieure:
G. I. A. Groupe d'Ingénieurs Associés
Schindelholz + Dénériaz SA, Neuchâtel
Vincent Becker, Neuchâtel
Pierre Mauler, Neuchâtel



Verlangen Sie unseren ausführlichen Katalog

PFLÜGER + PARTNER AG

Korrosionssichere Produkte für das Baugewerbe

Kirchlindachstrasse 98
Telefon 031 57 62 12

CH-3052 Zollikofen
Fax 031 57 52 87

Ihm fiel ein Stein vom Herzen.



Mitternacht war längst vorbei, und noch immer lustwandelten die beiden zwischen Hecken und Rosenbeeten, verwickelt in ein tiefes Gespräch. Die laue, feuchte Luft steigerte den Duft der frühsummerlichen Blüten und des frisch geschnittenen Rasens. Ein kaum erkennbarer Schimmer liess den nahenden Morgen erahnen. Endlich setzten sie sich auf die graue Granitbank, an der sie schon etliche Male vorbeigekommen waren. Die einzige Zeugin ihrer Gedanken und nun auch ihrer Gefühle, denn plötzlich verstummten die beiden. Alles war gesagt. Fast alles. Verträumt liess sie ihren Blick auf der weissen Blüte einer Tulpe ruhn. Währenddessen strich er mit seinen Fingern den Konturen der Steinbank entlang zu ihr hin. Sie schauten sich an. Die Zeit schien stillzustehen. Langsam wandte sie den Kopf, zeichnete mit dem Fuss ein Herz auf den Boden und lächelte. Als die Sonne ihre ersten Strahlen über den taufeuchten Park warf, stand die Bank wieder alleine da und wahrte ein Geheimnis mehr.