

**Zeitschrift:** Schweizer Ingenieur und Architekt  
**Herausgeber:** Verlags-AG der akademischen technischen Vereine  
**Band:** 108 (1990)  
**Heft:** 29

## Inhaltsverzeichnis

### Nutzungsbedingungen

Die ETH-Bibliothek ist die Anbieterin der digitalisierten Zeitschriften auf E-Periodica. Sie besitzt keine Urheberrechte an den Zeitschriften und ist nicht verantwortlich für deren Inhalte. Die Rechte liegen in der Regel bei den Herausgebern beziehungsweise den externen Rechteinhabern. Das Veröffentlichen von Bildern in Print- und Online-Publikationen sowie auf Social Media-Kanälen oder Webseiten ist nur mit vorheriger Genehmigung der Rechteinhaber erlaubt. [Mehr erfahren](#)

### Conditions d'utilisation

L'ETH Library est le fournisseur des revues numérisées. Elle ne détient aucun droit d'auteur sur les revues et n'est pas responsable de leur contenu. En règle générale, les droits sont détenus par les éditeurs ou les détenteurs de droits externes. La reproduction d'images dans des publications imprimées ou en ligne ainsi que sur des canaux de médias sociaux ou des sites web n'est autorisée qu'avec l'accord préalable des détenteurs des droits. [En savoir plus](#)

### Terms of use

The ETH Library is the provider of the digitised journals. It does not own any copyrights to the journals and is not responsible for their content. The rights usually lie with the publishers or the external rights holders. Publishing images in print and online publications, as well as on social media channels or websites, is only permitted with the prior consent of the rights holders. [Find out more](#)

**Download PDF:** 08.02.2026

**ETH-Bibliothek Zürich, E-Periodica, <https://www.e-periodica.ch>**

## Zum Titelbild

*Foto*

Germond, Lausanne

*Titelseite*

GRAM-Stützen für Pavillon Reconvillier  
 (Home pour personnes âgées / Altersheim)

*Architekten*

Heimann M.-H. SA, Malleray - Bévillard  
 Haefeli G.-J. La Chaux-de-Fonds

*Ingenieure*

Zimmermann - Tellenbach, Tavannes

Die geschleuderten GRAM-Stützen sind das Verbindungselement zwischen Statik und Ästhetik.

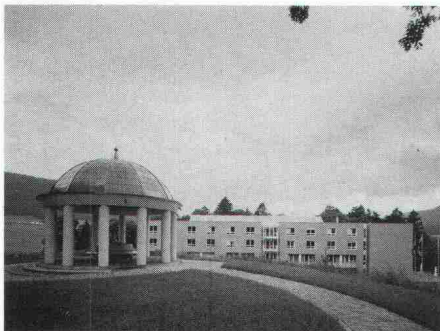
Bei dieser Verwirklichung ist es dem Architekten gelungen, Dimensionen und Farben der Elemente harmonisch aufeinander abzustimmen. Die Dimensionen der GRAM-Stützen passen sich sehr gut an und verleihen dem ganzen Baukomplex Prestige.

GRAM SA stellt eine Spitzentechnologie zu Ihrer Verfügung.

Bei Ihrem nächsten Projekt nehmen Sie Kontakt mit uns auf, wir beraten Sie gerne.

**GRAM SA**

1527 Villeneuve/Lucens  
 Tel. 037/64 20 21, Fax 037/64 24 43



## Inhalt

<b>Zeitfragen</b>	<b>Kein anthropogenes Risiko ohne Nutzen</b> <i>H. U. Scherrer, Zürich</i>	803
<b>Wasserwirtschaft</b>	<b>Wasserkraft in der Schweiz</b> <i>B. Allet und A. Schleiss, Zürich</i>	804
<b>Ökologie</b>	<b>Fehlerabschätzung bei Wasser- und Stoffbilanzen</b> <i>P. Kaeser, Wettingen</i>	811
<b>Energietechnik</b>	<b>Luftspeicher-Kraftwerke</b> <i>P. Zaugg, Baden</i>	814
<b>Architektur</b>	<b>Hauptbahnhof Zürich - Projekt Südwest</b> <i>B. Odermatt, Zürich</i>	819
<b>Berufs- und Standesfragen</b>	<b>Weshalb nicht mehr Ingenieurinnen?</b> <i>M. de Senarclens, Zürich</i>	830
<b>Wettbewerbe</b>	<b>Überbauung Schnyder-Areal, Biel BE (D)</b> <b>Alter Dorfteil Brunnen SZ (E). Centre d'entretien et administration de la N 16, Transjurane, Delémont JU (E). Betagtenheim, Wohnbauten und Werkhof, Eschenbach SG (E). Schulanlage Rank, Ebikon LU (E). Alters- und Pflegeheim in Interlaken BE (E). Alterspflegeheim Meilen ZH (E). Mattesteg, Bern, 2. Stufe (E). Psychiatrie-Klinik am Kantonsspital Luzern (A). Gemeindezentrum Rothenthurm SZ (A). Erweiterung Gemeindeschule Stüsslingen SO (A). HWV-Schule, Areal Volkart in Winterthur ZH (A)</b>	822
<b>Preise</b>	<b>Premio Internazionale di Architettura Andrea Palladio</b>	826
<b>Aktuell</b>	<b>Basler stimmten für traditionellen Brückenbau. USSI 1989. Kostbares Wissen für Denkplatz Schweiz. Neues Mikroskop sieht mit Ultraschall. SBB-Panorama-Reisezugwagen. VDI zum Thema «Regenerative Energien». Ganz kurz: Stichwort Umwelt</b>	827
<b>Bücher</b>	<b>Befragung von Maturanden zu Technikberufen</b>	831
<b>SATW</b>	<b>Technologie - Wissen und Gewissen</b>	831
<b>SIA-Mitteilungen</b>	<b>Aktuelles aus dem Normenschaffen des SIA. Neuerscheinungen im Normenwerk. Neuerscheinungen in der SIA-Dokumentationsreihe. Rationelle Verwendung von Elektrizität. Ingénieur: Les défis du futur. Wahlen in Kommissionen</b> <b>Register der mit der SIA-Norm 162 konformen Armierungsnetze. Register normkonformer Betonstähle nach SIA-Norm 162 und 162/1</b> <b>Fachgruppen. FGA: Studienreise Budapest - Wien. FAA: Firmenregistrierungen bei Entwicklungsbanken. FIB und FEB: Studentagung Sichtmauerwerk</b>	832 836 834
<b>B-Seiten</b>	<b>Laufende Wettbewerbe und Ausstellungen</b>	B 113-116
<b>Impressum</b>	<b>am Schluss des Heftes</b>	

## Ingénieurs et architectes suisses

<b>Numéro 14/90</b>	Rédaction: En Bassenges, 1024 Ecublens, tél. 021/693 20 98	
<b>Lausanne: Métro Ouest</b>	<b>Le Métro Ouest: une réalité pour bientôt</b> <b>Métro Ouest: une introduction</b> <i>par Pierre Boskovitz</i>	243 244
	<b>Un métro léger dans le Sud-Ouest lausannois</b> <i>par Philippe H. Bovy</i>	248