

Zeitschrift: Schweizer Ingenieur und Architekt
Herausgeber: Verlags-AG der akademischen technischen Vereine
Band: 108 (1990)
Heft: 27-28

Werbung

Nutzungsbedingungen

Die ETH-Bibliothek ist die Anbieterin der digitalisierten Zeitschriften auf E-Periodica. Sie besitzt keine Urheberrechte an den Zeitschriften und ist nicht verantwortlich für deren Inhalte. Die Rechte liegen in der Regel bei den Herausgebern beziehungsweise den externen Rechteinhabern. Das Veröffentlichen von Bildern in Print- und Online-Publikationen sowie auf Social Media-Kanälen oder Webseiten ist nur mit vorheriger Genehmigung der Rechteinhaber erlaubt. [Mehr erfahren](#)

Conditions d'utilisation

L'ETH Library est le fournisseur des revues numérisées. Elle ne détient aucun droit d'auteur sur les revues et n'est pas responsable de leur contenu. En règle générale, les droits sont détenus par les éditeurs ou les détenteurs de droits externes. La reproduction d'images dans des publications imprimées ou en ligne ainsi que sur des canaux de médias sociaux ou des sites web n'est autorisée qu'avec l'accord préalable des détenteurs des droits. [En savoir plus](#)

Terms of use

The ETH Library is the provider of the digitised journals. It does not own any copyrights to the journals and is not responsible for their content. The rights usually lie with the publishers or the external rights holders. Publishing images in print and online publications, as well as on social media channels or websites, is only permitted with the prior consent of the rights holders. [Find out more](#)

Download PDF: 24.01.2026

ETH-Bibliothek Zürich, E-Periodica, <https://www.e-periodica.ch>

A0-Zeichenanlagen

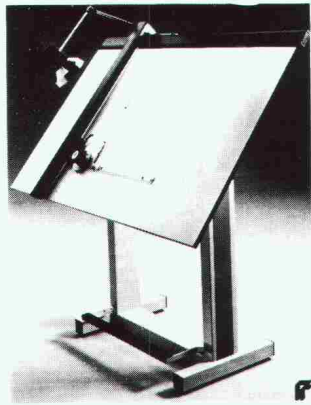
komplett ab Fr. 1358.-

**Wir führen: Zeichentische
Zeichenständer, Zeichenmaschinen,
Planschränke, Lampen, Zubehör, Stühle,
Korpuse, Tische, Schränke, Fax-Geräte,
etc., etc., etc., etc.,**

**Grösste Auswahl
Unschlagbare Preise
Beste Marken-Qualität
Service- und Garantieleistungen**

**MUELLER ENGINEERING
8957 Spreitenbach**

**Verlangen Sie unseren Gratiskatalog
Telefon: 056/71 24 65**



ALLPLOT / ALLPLAN =
CAD für
Architekten und Bauingenieure

Verlangen Sie Unterlagen oder
melden Sie sich für eine Vorführung
oder einen Schnupperkurs bei



allcad®

allcad ag
Laufenbachstrasse 9
8625 Gossau 01 935 49 27

Eva um sieben in "Gino's Trattoria" und Sie noch hinterm Schreibtisch?

Wenn Sie als stark engagierter Architekt oder Ingenieur nicht nur im Beruf erfolgreich sein wollen, dann brauchen Sie Zeit - Zeit für sich selber und für andere.

Mit unseren CAD-Systemen **ALLPLOT/ALLPLAN** können Sie Zeit und somit Freiraum zurückgewinnen. **ALLPLOT/ALLPLAN** ist speziell für Architekten und Bauingenieure konzipiert - es hilft Ihnen unter anderem:

- Routinearbeiten mühelos abzuwickeln
- Entwürfe überzeugend zu visualisieren
- oft wiederkehrende, ähnliche Teilprojekte rationell und fehlerfrei auszuführen
- knappe Zeitvorgaben ohne Stress einzuhalten.

Natürlich sind das noch längst nicht alle Vorteile von **ALLPLOT/ALLPLAN**. Detaillierte Unterlagen erhalten Sie ganz einfach - den Coupon unten rechts ausfüllen und noch heute einsenden.

Wir melden uns sofort und sagen Ihnen, wie Sie Ihre Arbeit besser und schneller erledigen können und wieder mehr Zeit für sich haben. Zum Nachdenken, Kreativsein und Geniessen.

CAD von Fides.

Damit Eva nicht mehr warten muss.

Mittwoch, 19.00

**Rendez-vous um sieben
und Sie noch im Büro?**



AGENCE BASEL

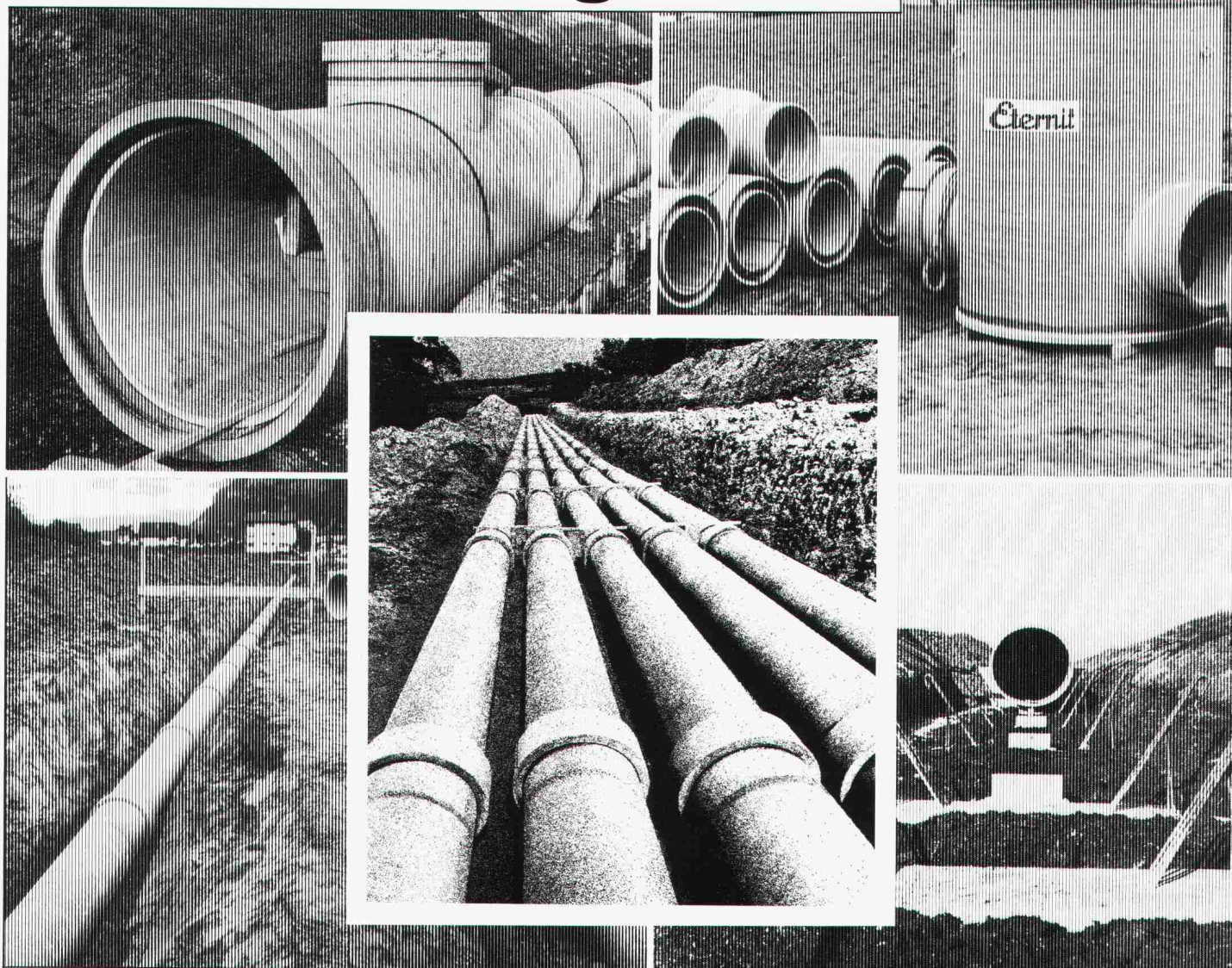
FIDES
INFORMATIK

Fides Informatik z.H. Frau Hövker,
Badenerstrasse 172, 8004 Zürich, Tel. 01 249 27 06

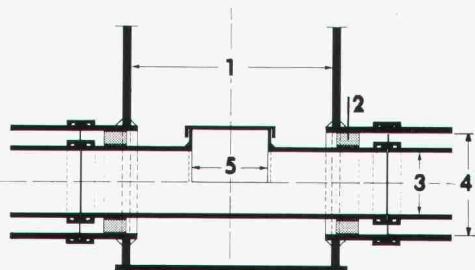
**CAD von Fides:
Freiräume für Menschen.**

Coupon hier ausschneiden und heute noch einsenden
Je, es interessiert mich, wie ich mit **ALLPLOT/ALLPLAN** Freiräume gewinnen kann. Bitte senden Sie mir deshalb:
Die detaillierte Produktdokumentation ☐ Eine Übersicht über alle Programme für den
Die Preisliste **ALLPLOT/ALLPLAN** ☐ Architekten ☐ Bauingenieur
CAD Plan-Beispiele ☐ Einen Terminvorschlag für eine Gratis-Vorführung
AZAD/CAD-Bauverwaltung ☐ Bitte rufen Sie mich an.
Name _____
Firma _____
Position _____
Strasse _____
PLZ/Ort _____
Telefon _____
GIA 27-28/90

Bis in alle Ewigkeit...



Doppelrohr-System ETERNIT



- 1 Vorfabrizierter Schacht
- 2 Gleitkufen
- 3 Mediumrohr
- 4 Schutzrohr
- 5 Putzöffnung

Der aktive Schutz unseres Grundwassers verlangt hochwertige und dichte Abwassersysteme.

Seit Jahrzehnten beweisen ETERNIT-Kanalisationsrohre ihre optimale Eignung für alle Kanalisationssysteme. Die extrem korrosionsbeständigen Rohre weisen höchste mechanische Festigkeiten auf; das doppelgelenkige Kupplungssystem sorgt auch bei setzungsempfindlichen Böden für absolute Dichtheit. Zu einem Abwassersystem gehören jedoch nicht nur Rohre. Von Eternit erhalten Sie deshalb auch massgeschneiderte Kontrollschächte, Anschlusselemente an Ortsbetonbauwerke, Doppelrohrsysteme für Grundwasserschutzgebiete und vieles mehr.

Nähere Informationen und ausführliche Dokumentationen direkt von der Eternit AG. Anruf genügt.

Eternit AG, 8867 Niederurnen, 058/23 11 11
Eternit SA, 1530 Payerne, 037/62 91 11

Eternit