

**Zeitschrift:** Schweizer Ingenieur und Architekt  
**Herausgeber:** Verlags-AG der akademischen technischen Vereine  
**Band:** 108 (1990)  
**Heft:** 15

## **Werbung**

### **Nutzungsbedingungen**

Die ETH-Bibliothek ist die Anbieterin der digitalisierten Zeitschriften auf E-Periodica. Sie besitzt keine Urheberrechte an den Zeitschriften und ist nicht verantwortlich für deren Inhalte. Die Rechte liegen in der Regel bei den Herausgebern beziehungsweise den externen Rechteinhabern. Das Veröffentlichen von Bildern in Print- und Online-Publikationen sowie auf Social Media-Kanälen oder Webseiten ist nur mit vorheriger Genehmigung der Rechteinhaber erlaubt. [Mehr erfahren](#)

### **Conditions d'utilisation**

L'ETH Library est le fournisseur des revues numérisées. Elle ne détient aucun droit d'auteur sur les revues et n'est pas responsable de leur contenu. En règle générale, les droits sont détenus par les éditeurs ou les détenteurs de droits externes. La reproduction d'images dans des publications imprimées ou en ligne ainsi que sur des canaux de médias sociaux ou des sites web n'est autorisée qu'avec l'accord préalable des détenteurs des droits. [En savoir plus](#)

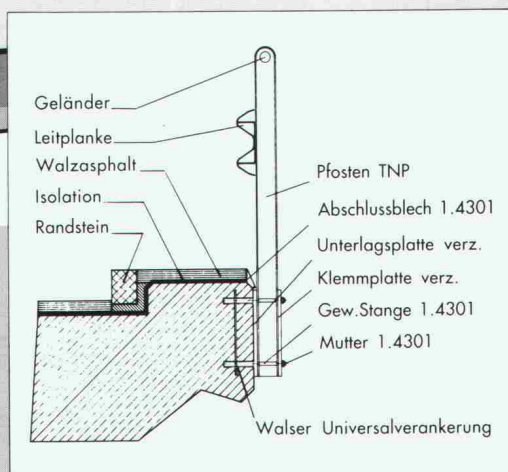
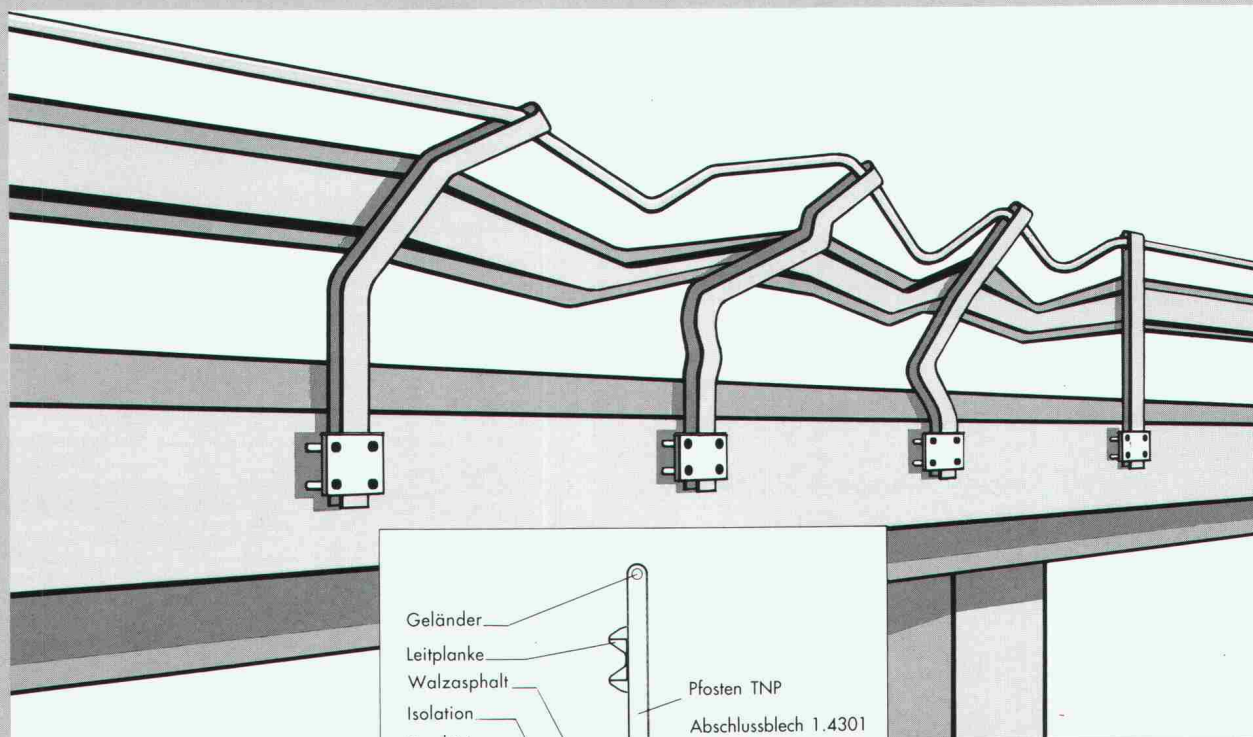
### **Terms of use**

The ETH Library is the provider of the digitised journals. It does not own any copyrights to the journals and is not responsible for their content. The rights usually lie with the publishers or the external rights holders. Publishing images in print and online publications, as well as on social media channels or websites, is only permitted with the prior consent of the rights holders. [Find out more](#)

**Download PDF:** 15.01.2026

**ETH-Bibliothek Zürich, E-Periodica, <https://www.e-periodica.ch>**

# DAS ÜBERLEGENE BEFESTIGUNGSSYSTEM AN BETONBAUWERKEN



## **WALSER UNIVERSALVERANKERUNG: EINFACHER MONTIERT, SCHNELLER UND BESSER REPARIERT**

- montagefreundlich
- zuverlässig
- reparaturfreundlich
- korrosionsbeständig
- sicher
- keine Beeinträchtigung  
der Bausubstanz
- tausendfach bewährt

Verlangen Sie unverbindlich unsere  
Dokumentation!



**WALSER+CO. AG**

9044 Wald AR  
Telefon 071 95 15 21  
Telefax 071 95 15 07



# Ihre verbandseigene Personalvorsorge hat sich über Jahre bewährt.

Die Pensionskasse SIA STV BSA FSAI ist entstanden aus dem Gedanken, dass eine Selbsthilfeorganisation der Verbände die berufseigenen Vorsorgebedürfnisse ihrer Mitglieder am besten kennt. Dieses Konzept hat sich mehr als 25 Jahre bewährt. Und seither können wir Ihnen als Mitglied eines dieser Verbände eine lückenlose Alters-, Hinterbliebenen- und Invalidenvorsorge garantieren. Individuell abgestimmt auf Ihre Bedürfnisse und die Ihrer Mitarbeiter.

Lassen Sie sich von uns beraten oder fordern Sie weitere Informationen an:

**Tel. 031/22 87 81.**

**Pensionskasse  
SIA STV BSA FSAI**

**Eine Selbsthilfe Ihrer Berufsverbände.  
Sicher. Autonom. Leistungsfähiger.**

*Sprengen, Rammen, Verkehr*

## ERSCHÜTTERUNGSMESSUNGEN

- zur Kontrolle der Spreng-, Ramm- und Verkehrserschütterungen
- zur Bestimmung der maximal zulässigen Lademengen pro Zündstufe
- zur Vorbeugung von ungerechtfertigten Schadenersatzforderungen
- Beweiskräftige Detailmessungen und Dauerüberwachung von Erschütterungen
- Gutachten und Expertisen
- Bestandesaufnahmen
- Ausarbeitung von Submissionsunterlagen
- Einsatz modernster Computer-Messgeräte
- Beratung durch ausgewiesene Sprengfachleute (Sprengausweis C mit sämtlichen Sprengausweisintragungen)

Sprengingenieurbüro und  
Erschütterungsmessungen

 **EXPLOSIV CONSULT AG**

CH-8492 Wila  
Wildbergstrasse  
Tel. 052 / 45 17 78  
Fax 052 / 45 20 55

Rammerschütterungsmessungen  
Sprengprojektierungen  
Beratungen bei Spreng- und Rammarbeiten  
Erstellung von Zustandsaufnahmen  
Umweltschutzmessungen

**A. Tschümperlin AG**  
042 33 34 44



**Die grossformatigen Arconda-Pflasterplatten mit naturnah strukturierter Oberfläche werten jeden Platz auf.**

Ich möchte mehr über diese perfekte Problemlösung wissen:

☐ Senden Sie mir ausführliche Unterlagen.

☐ Ich habe einen dringenden «Fall» und brauche sofortige Beratung und Offerte.

Einsenden an:  
A. Tschümperlin AG,  
Baustoffe, 6340 Baar/Zug

Meine Tel.-Nr.: \_\_\_\_\_ SIA

Name: \_\_\_\_\_

Strasse: \_\_\_\_\_

PLZ/Ort: \_\_\_\_\_

Pflasterplatten 90



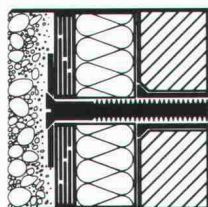
# Die mineralische Kompaktfassade für qualitäts- und umweltbewusste Bauherren und Architekten



Variotherm setzt neue Massstäbe im Kompaktfassadenbau

- Die absolut sichere Lösung dank der mech. Befestigung mit Dübel und Schrauben.
- Stabil gegen mechanische Beschädigungen, der Mineralputz und die Putzträgerplatte sind 30–34 mm stark.
- Die Mineralisierplatte 100 kg/m<sup>3</sup> erfüllt auch die hohen Anforderungen der neuen SIA Norm Nr. 180 «Wärmeschutz im Hochbau».

**Vario Element AG**  
Rebhaldenstrasse 7  
8625 Gossau ZH  
Telefon 01/ 935 44 50  
Telefax 01/ 935 18 89



## Variotherm

Ein Produkt der **VARIO-ELEMENT AG**

**Styrodur®**  
von BASF.  
Grün und gut.



### ...macht das umgekehrte Dach funktionssicher.

„Umgekehrt“ heißt: Hier liegt die Dämmschicht auf der Abdichtung des Flachdaches. Sie senkt die Wärmeverluste und schützt die Dachhaut. Styrodur besitzt alle Eigenschaften, die ein Dämmstoff für ein Umkehrdach benötigt. Gutes Wärmedämmvermögen und hohe Druckfestigkeit. Praktisch keine Wasseraufnahme durch geschlossenzellige Struktur und beidseitige Schäumhaut. Schwerbrennbar BKZ V1. Bitte fordern Sie weitere Informationen an.

#### Generalvertrieb in der Schweiz

Kork AG, Kunststoffwerke  
5623 Boswil, Telefon 0 57/47 11 44

BASF (Schweiz) AG  
8820 Wädenswil/Au

**BASF**



# olivetti

## für Software und Hardware

### Bauingenieurwesen:

- Platten-, Scheibenberechnungen
- Stabtragwerke (eben, räumlich)
- Durchlaufträger
- Allg. Betonquerschnitte
- Schutzräume (TWP/TWO/TWS)
- Eisenlisten
- Baugrubenabschlüsse
- Stützmauern
- Elastisch gebetteter Träger

- Standsicherheit
- Setzungsberechnungen
- Kanalisation (GPK)
- Strassenbau
- Gas- und Wasserversorgung
- Devisierung (VSS, CRB)
- CAD ALLPLOT (Schalungs- und Armierungspläne)
- Bauphysik
- Büroadministration

### Architektur:

- CAD ALLPLOT / ALLPLAN 2D/3D
- Devisierung
- Baubuchhaltung
- Baukostenüberwachung
- Bauabrechnung
- Projektplanung

Abt. ST, Industriestrasse 50, 8304 Wallisellen, Telefon 01/839 15 11

# olivetti

## Fenster und Fassaden

Ihr Partner für  
wertbeständige Lösungen



Stahlbauten/Hochregallager  
Fenster und Fassaden  
Transportsysteme

**Tuchschmid**



Tuchschmid AG • CH-8500 Frauenfeld • Telefon 054 26 11 11

# THORO

Sanierung und Schutz  
von Beton und Mauerwerk

ERHÄLTICH BEI  
IHREM  
BAUMATERIALHÄNDLER



Seit 1912

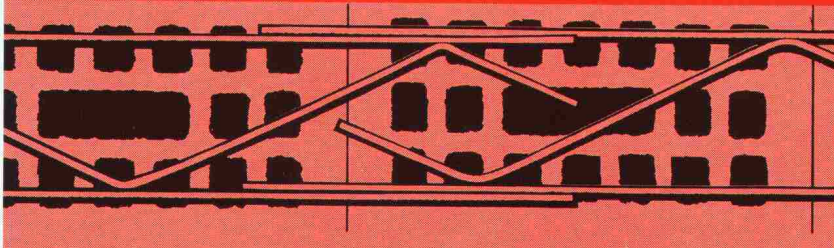
Kundendienst:

Tel. 071/ 859 785  
021/6 357 721

Fax 071/ 859 786  
021/6 357 726

# murfor®

## Mauerwerksarmierung

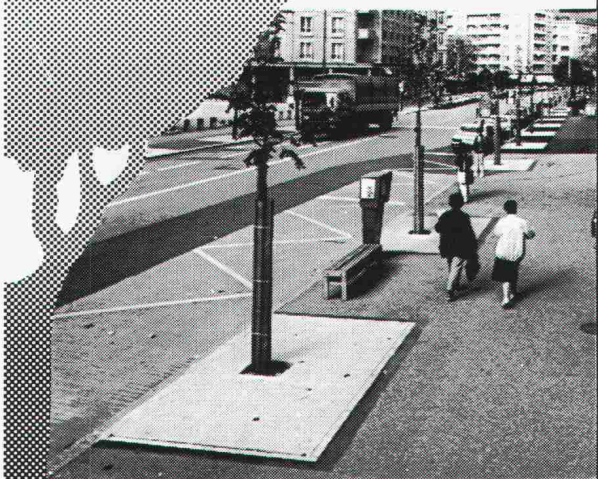


8021 Zürich, Tel. 01 468 21 11

**ZZ**  
**ZÜRCHER ZIEGELEIEN**



# DIE NEUHEIT VON CEWAG



## CELEX BAUMSCHUTZPROGRAMM

- gesundes Wachstum des Baumes
- geringer Einfluss chemischer Schmelzmittel
- verkehrssicher
- grosse Belastbarkeit
- versetzungsfreundlich
- kostengünstig im Unterhalt
- optimale Anpassung an die Umgebung



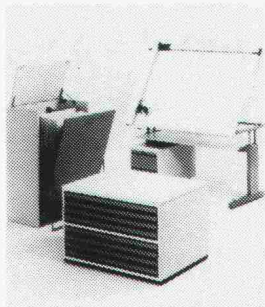
**CEWAG DÜDINGEN**

CH-3186 Düringen  
Tel. 037 / 43 12 61, Fax 037 / 43 38 70  
Fabrikation von Isolier- und Baustoffen

einzigster

## Zeichenanlagen- Discount der Schweiz

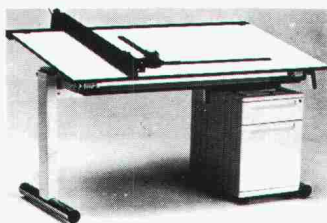
Zeichenmaschinen  
Zeichentische  
Planschränke/Leuchttische  
Büromöbel/CAD-Arbeitsplätze  
erstklassige Qualität  
unschlagbare Preise  
garantierter Service



PrintMediaService 1

JOMA-Trading AG, Weiernstrasse 22  
8355 Aadorf, Tel. 052/61 41 11, Fax 052/61 20 51

## A0-Zeichentische komplett ab Fr. 1393.-



Wir führen: Zeichentische  
Zeichenständer, Zeichenmaschinen,  
Planschränke, Lampen, Zubehör, Stühle,  
Korpusse, Tische, Schränke, Fax-Geräte,  
etc., etc., etc., .....

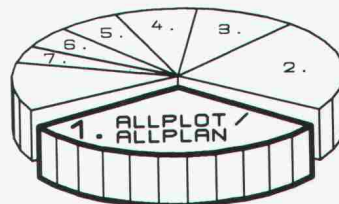
Grösste Auswahl  
Unschlagbare Preise  
Beste Marken-Qualität  
Service- und Garantieleistungen

MUELLER ENGINEERING  
8957 Spreitenbach

Verlangen Sie unseren Gratiskatalog  
Telefon: 056/71 24 65

allcad ag  
Laufenbachstrasse 9  
8625 Gossau  
Tel. 01 935 49 27

## CAD für Bauingenieure



32% aller Bauingenieur-Büros  
in der Schweiz, die CAD einsetzen,  
benutzen ALLPLOT/ALLPLAN.

**Nächste Vorführung:**  
19. April und 4. Mai 1990

CAD  
für Architekten und Ingenieure  
Verkauf, Schulung, Beratung,  
Planproduktion  
Hansruedi Keller, Bauing. SIA/ASIC



**allcad®**

## NEOLTEC SA TECHNIQUE EQUIPEMENT BUREAU



**MINI - PLOTTER NED 500 Fr.1990.-**

☐ Senden Sie mir deshalb gratis die umfassende Dokumentation

Route de la Pierre - 1024 Ecublens - 021/691 86 11



## Stellenangebote

Wir suchen für unser Büro in Zürich eine (n)

### Bauzeichner (-in) Technischen Zeichner (-in)

für die Bedienung und Betreuung unserer CAD-Systems. Ihr Tätigkeitsfeld wird in einer Gruppe von Architekten und Ingenieuren im Bereich Projektmanagement sein.

Wenn Sie Freude an der EDV haben, bieten wir Ihnen eine interessante und abwechslungsreiche Stelle im Herzen von Zürich.

Die CAD-Ausbildung wird gewährleistet.

Interessenten melden sich bitte bei Frau L. Wunderlin, Personaldienst, Tel. 01 249 21 21

## FIDES

## TREUHAND

Badenerstrasse 172, Postfach, 8027 Zürich,  
Tel. 01 249 21 21

## E&H

## ECKARDT & HOFMANN NATURSTEIN-BAU AG

### Haben Sie Freude an Naturstein?

Wir suchen einen

### Bauingenieur HTL/ Baufachmann

zum Aufbau eines Ingenieurbüros für Steinbautechnik (insbesondere für grosse, vorgehängte Fassaden). Nach einer soliden, mehrmonatigen Ausbildung in unserem Produktionswerk und unseren Ingenieurbüros (BRD) möchten wir Ihnen folgende Aufgaben anvertrauen:

- technische Beratung unserer Kunden (grosse Architektur- und Ingenieurbüros, GU, Verwaltung)
- statische Berechnungen und Materialevaluationen
- kompetente Betreuung grosser Baustellen
- Aufbau einer mit den Aufgaben wachsenden Struktur

Tätigkeitsgebiet ist die ganze Schweiz mit Schwerpunkt Region Zürich.

Interessiert? Vereinbaren Sie ein Gespräch mit unserem Herrn Dr. P. Eckardt oder senden Sie uns Ihre Bewerbung.

**Eckardt & Hofmann Naturstein-Bau AG, 8034 Zürich**  
Seefeldstrasse 188, Telefon 01 / 55 08 60, Fax 01 / 53 15 67



**Mégel Personalberatung**

Siewerdtstrasse 7  
8050 Zürich  
Telefon 01/311 55 66

## Probleme erkennen,

richtig bewerten und der Problemstellung angepasste Lösungen finden!

Sind Sie die Person, deren Blickwinkel über das eigene Fachgebiet hinausgeht? Ist es Ihnen wichtig, die Gesamtheit einer Problemstellung im Griff zu haben? Reizt es Sie, vielschichtige und komplexe Aufgabenstellungen mit fachlicher Kompetenz und geistiger Flexibilität anzugehen?

Im Auftrag eines zukunftsorientierten, dynamischen Ingenieurunternehmens, tätig in Zürich und Bern, suchen wir

## dipl. Bauingenieure ETH

die über die vorstehenden Eigenschaften verfügen und sich für interessante Projekte in den Bereichen Konstruktion, Geotechnik, Bauwerksicherheit und Immissionsschutz interessieren.

Ihre Hochschulausbildung, während der Sie sich den nötigen theoretischen Background angeeignet haben, und einige Jahre praktische Erfahrung, prädestinieren Sie dazu, sich in einem interdisziplinären Team mit anspruchsvollen Aufgaben zu befassen.

Wenn Sie sich angesprochen fühlen, dann setzen Sie sich mit unserem Herrn E. Mégel für ein erstes, unverbindliches Gespräch in Verbindung. Er informiert Sie gerne im Detail über diese interessante Stelle.

Kleineres Ingenieurbüro in der Region Bern, das sich vorwiegend mit Spezialproblemen der Abwasserreinigung, der Stadtentwässerung und der Trinkwasseraufbereitung beschäftigt, sucht einen fachlich versierten

## technischen Leiter

Sie verfügen über einen Hochschulabschluss und wissen aus eigener Erfahrung, wie eine Kläranlage funktioniert. Ihre zukünftigen Mitarbeiter erwarten, dass Sie ihnen als

## Abwasserspezialist

beratend zur Seite stehen und sie sicher zu den optimalen Lösungen führen.

Richten Sie Ihre Bewerbungsunterlagen bitte unter Chiffre R-05-550042 an Publicitas, 3001 Bern.



**Ville de La Chaux-de-Fonds**  
Mise au concours

La direction des Travaux publics de la Ville de La Chaux-de-Fonds met au concours un poste de

## architecte Reg A ou B ou urbaniste

pour collaborer de manière responsable au travail du service d'urbanisme, tant dans le domaine de la conception de projets d'aménagements urbains que d'aménagement du territoire et de mise en valeur de la ville.

Les personnes intéressées doivent aimer le travail en équipe, être ouvertes aux relations publiques et passionnées par la recherche de la qualité architecturale et urbanistique, en un mot par la qualité de la vie. Ce poste nécessite d'avoir le sens de l'organisation, l'esprit d'initiative et l'ouverture à une certaine polyvalence.

Des renseignements peuvent être obtenus auprès de Mme Sylvie Moser, urbaniste communale, tél. 039 / 27 64 11.

Curriculum vitae, copie des diplômes, lettre de postulation manuscrite et photo d'identité sont à adresser à la direction des Travaux publics, Service du personnel, passage Léopold-Robert 3, 2300 La Chaux-de-Fonds jusqu'au 15 mai 1990.

**Direction des travaux publics**



Die Sektion «Brücken» des Bundesamtes für Strassenbau befasst sich als Oberaufsichtsbehörde mit allen Aspekten des Brückenbaus auf dem Nationalstrassennetz. Sie bearbeitet sowohl einzelne Objekte als auch Gesamtkonzepte in bezug auf Projektierung, Bauausführung und Erhaltung. Eine weitere Aufgabe umfasst die Forschung sowie das Erarbeiten von Normalien, Richtlinien usw.

Für das Gebiet der Erhaltung sowie für die Begleitung von extern durchgeführten Forschungsprojekten suchen wir einen erfahrenen

## dipl. Bauingenieur ETH

Wir bieten eine selbständige und abwechslungsreiche Tätigkeit, in die Sie gründlich eingeführt werden. Die Stelle eignet sich für einen Praktiker mit Interesse an wissenschaftlichen Fragen oder für einen wissenschaftlich tätigen Ingenieur mit Sinn für praktische Probleme.

Ihre Bewerbung mit den üblichen Unterlagen erwarten wir gerne an das Bundesamt für Strassenbau, Personaldienst, Monbijoustrasse 40, 3003 Bern. Telefonische Auskünfte 031/61 94 32 (Herr Donzel) oder 61 94 55 (Herr Veltman).



## Technischer Umweltschutz

Zur Verstärkung unserer Gruppe Technischer Umweltschutz suchen wir einen initiativen

## Bau- oder Kulturingenieur, Naturwissenschaftler

Die Tätigkeit umfasst schwerpunktmässig:

- erstellen von Expertenberichten (Lärm, Luftthygiene, Erschütterungen) im Rahmen von Umweltverträglichkeitsuntersuchungen
- selbständiges Ausarbeiten von Lärmbelastungskatastern, Lärmgutachten sowie Projektierung von Lärmschutzmassnahmen
- Schadstoffexpertisen, Immissionsmessungen und -berechnungen

Idealerweise verfügen Sie über Berufserfahrung im Lärmschutz, Gewandtheit im mündlichen und schriftlichen Ausdruck sowie EDV-Grundkenntnisse.

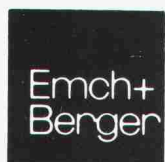
Unseren Mitarbeitern stehen moderne und effiziente EDV-Hilfsmittel zur Verfügung.

Die Möglichkeit, Ihre Fachkenntnisse in einem individuellen Ausbildungsprogramm zu ergänzen ist gewährleistet.

Wir offerieren Ihnen eine vielseitige und interessante Dauerstelle in kleinem und kollegialem Team, grosszügige Anstellungsbedingungen, fortschrittliche Sozialleistungen, flexible Arbeitszeit usw.

Wir bitten interessierte Personen, Ihre schriftliche Bewerbung mit den üblichen Unterlagen an unseren Personaldienst zu richten.

Wir sichern Ihnen absolute Diskretion zu.



**Emch + Berger Bern AG**  
Ingenieurunternehmung  
Gartenstrasse 1, 3001 Bern  
Telefon 031 25 23 23

Einem vielseitig interessierten

## Bau- oder Tiefbauzeichner/ Konstrukteur

der Freude hat an selbständiger Arbeit, bieten wir eine ausbaufähige Stelle. Sie arbeiten auf dem Gebiete des Umweltschutzes in einem interdisziplinär tätigen Team an Kläranlagen, Kehrverbrennungsanlagen und Industriebauten.

CAD-Erfahrung erwünscht, jedoch nicht Bedingung.

Wir freuen uns auf Ihren Anruf oder ihre schriftliche Bewerbung. Die Herren O. Frey und H. Martin erteilen gerne weitere Auskünfte.



**Toscano-Bernardi-Frey AG**

Planer und Ingenieure  
Turnerstrasse 25, 8006 Zürich  
Tel. 01 / 363 26 36

## PERSONAL SIGMA PERSONALBERATUNG PERSONALFÖRDERUNG

**Wo immer ein bautechnisches Problem ist: Sie müssen es erkennen, bevor Sie es lösen können.**

Unser Kunde – ein etabliertes Berner Ingenieurbüro – sucht über uns einen vielseitig interessierten und vorwärtstrebenden

### BAUINGENIEUR ETH oder HTL

mit Berufserfahrung. Sie werden im Bereich Planung, Projektierung und Bauleitung von Hoch- und Tiefbauten sowie Sanierungen tätig sein. Diese vielseitige und selbständige Position bietet viele Vorteile und ein attraktives Einkommen, stellt andererseits auch entsprechend hohe Anforderungen an Ihre Person. Herr Otto Lanz, **PERSONAL SIGMA**, Schwarztorstr. 7, 3001 BERN; Tel. 031 / 45 45 12, freut sich, Sie bei voller Diskretion näher orientieren zu dürfen.

**20  
JAHRE  
PERSONAL  
SIGMA**

**MEHR ALS EINE STELLE**





## Büro für Bau- und Energieplanung, Baumanagement

## LEITER

### Dipl. Arch. ETH/HTL

Das zur Zeit noch vom Inhaber geleitete Büro im **Zürcher Oberland** beschäftigt sieben festangestellte und gegenwärtig drei freie Mitarbeiter. Es versteht sich als Interessenvertreter der Bauherren: von der ersten Ideenskizze bis zur Inbetriebnahme plant, überwacht und koordiniert es die eigenen Leistungen und jene aller weiteren an der Planung und Realisierung Beteiligten. Dabei bilden fortschrittliche Lösungen im Energie- und Umweltbereich einen besonderen Schwerpunkt. Das Büro arbeitet mit den modernsten Hilfsmitteln, ist ausserordentlich erfolgreich und weist einen sehr beachtlichen Auftragsbestand auf.

Der Inhaber ist in weiteren einschlägigen Firmen sowie in der Realisierung eines volkswirtschaftlichen Pilotprojekts stark engagiert. Er will deshalb die Leitung der «Urzelle» seiner Aktivitäten einem Architekten übertragen, der die Mitarbeiter einsetzt, führt und fördert und selbständig mit den Kunden verhandelt. In einem gewissen Umfang wird dieser auch selber als kreativer Architekt tätig sein; die Position stellt aber vor allem eine **Management-Aufgabe** dar. – Spätere Beteiligung ist nicht ausgeschlossen.

Der ideale Kandidat lässt sich stichwortartig wie folgt umschreiben: dipl. Architekt ETH oder HTL (evtl. Bau-Ing. ETH mit solider Architekturpraxis) – ausgezeichnete Organisator – sehr gute Führungseigenschaften und Kommunikationsfähigkeit – Interesse an Umwelt- und Energiefragen – Vertrauenswürdigkeit und transparente Handlungsweise – Teamorientiertheit – Bereitschaft zu überdurchschnittlichem Einsatz.

Interessenten sind eingeladen, mir ihre Unterlagen zuzustellen. Vorabklärung des gegenseitigen Interesses am Telefon ist möglich. Weiterleitung von Informationen erfolgt nur nach Interview und ausdrücklicher Absprache. Ref.-Nr. 3.235

# HHB

Hans-Heinrich Baumann · Suche und  
Selektion von Fach- und Führungskadern ·  
Universitätstrasse 89 · 8006 Zürich ·  
Telefon 01-363 1121 · Fax 01-363 99 13

## KADERPOSITION

## Bauingenieur HTL

### Raum Basel

Unsere Auftraggeberin, eine **Firmengruppe der Maschinenindustrie mit weltweiten Kontakten**, möchte ihren Hauptsitz vergrössern und modernisieren. Grosszügig konzipierte Gebäulichkeiten und die entsprechende Infrastruktur sollen auf die Expansion dieses Unternehmens ausgerichtet werden.

Als Bauingenieur HTL (evtl. Haustechnik) verfügen Sie bereits über **Erfahrung in Planung und Bauführung (Hochbau/ Tiefbau)**. Sie sind in der Lage, die **technische Bauherrenfunktion** von der Planung bis zur Ausführungsüberwachung zu übernehmen und daneben Ihre ca. 15 Mitarbeiter der Bereiche Unterhalt und Reparaturen mit Übersicht und Kompetenz zu führen.

Ein **verhandlungsfähiger Bauingenieur HTL**, der als **ausgeprägte Persönlichkeit** einen polyvalenten Mitarbeiterbereich führen kann, findet in dieser Firma eine **echte, verantwortungsvolle Kaderposition** mit besten Arbeitsbedingungen.

Fühlen Sie sich angesprochen? Rufen Sie uns an – Frau R. Reichmuth erteilt Ihnen gerne nähere Auskunft – oder senden Sie uns Ihre vollständigen Bewerbungsunterlagen, welche wir nur mit Ihrem Einverständnis weiterleiten.

Kennziffer MB 7009



Schweizerischer Technischer Verband STV · Union Technique Suisse UTS · Associazione Tecnica Svizzera ATS



Personalberatung  
Bahnhofstrasse 11  
CH-4133 Pratteln  
Telefon 061 821 50 50  
Fax 061 821 50 68





TOP OF THE WORLD

Wir suchen für grössere, anspruchsvolle Bauvorhaben einen versierten

## BAULEITER

für die Phasen Devisierung, Baukostenermittlung, Bauführung bis Bauabrechnung.

Gerne informieren wir Sie detailliert und freuen uns auf Ihre Kontaktnahme.

**Kurt Döbeli**, Architekt AG, 7500 St. Moritz  
Tel. 082 / 3 65 96



## HEINZELMANN & CO. AG INGENIEURBÜRO

Altenburgerstrasse 49, 5200 Brugg, Telefon 056 41 69 61

Wir sind ein leistungsstarkes und zukunftsorientiertes Ingenieurbüro mit über 30 Mitarbeitern, zentral gelegen und in eigenem, modernen Bürohaus.

Für die Bearbeitung interessanter und langfristiger Projekte, unter anderem im öffentlichen Verkehr, im Untertage- und Siedlungswasserbau haben wir eine ausbaufähige Stelle als

## Projektleiter

zu vergeben. Wir richten uns deshalb an einen jungen, unternehmerisch denkenden

## BAUINGENIEUR HTL

mit Erfahrung im allgemeinen Tiefbau, mit Eigeninitiative, Fachkompetenz und der Bereitschaft zu interdisziplinärer Arbeitsweise und Weiterbildung.

Als Gegenleistung bieten wir Ihnen ein hohes Mass an Eigenverantwortung und der Stelle entsprechende finanzielle und soziale Rahmenbedingungen. Bei Eignung besteht die Möglichkeit, nebst Projektleitungen Führungsaufgaben zu übernehmen.

Wir freuen uns auf Ihre Bewerbung. Kontaktperson ist unser Herr H. P. Heinzelmann.

## Ingenieurschule beider Basel (HTL) Abteilung Architektur

Auf Herbst 1990 suchen wir

## Dozentinnen/Dozenten für Architektur

### Tätigkeit:

- Betreuung der Semester- und Diplomprojektarbeiten und Vermittlung theoretischer Grundlagen im Fachbereich «Analyse, Entwurf, Konstruktion» an 1 bis 1½ Tagen pro Woche

### Unsere Anforderungen:

- Jüngere Architekten/innen mit mehrjähriger Baupraxis und Erfahrungen im didaktischen Bereich (z.B. Assistenz Tätigkeiten)
- Teamfähigkeit (Teamteaching, fächerübergreifender Unterricht)

Weitere Auskünfte erteilt der Abteilungsvorsteher Architektur: P.F. Althaus, Tel. 061 / 61 42 42.

Bewerbungen sind bis Mitte Mai 1990 zu richten an:

**H.-J. Schoch, Direktor**, Ingenieurschule beider Basel  
Gründenstrasse 40, CH-4132 Muttenz



## Ernst Winkler + Partner AG

Für kommende Aufgaben im Sektor Statik und Konstruktion in der **Stadt Zürich** suchen wir

## Bauingenieur HTL

### Fachgebiet:

- Statik, Eisenbeton, Stahl evtl. Holz
- Restaurationsprobleme
- Tiefbauten des öffentlichen Verkehrs
- Projektleitung selbständig

### Anforderungen:

- 3 bis 5 Jahre Praxis in einem dieser Fachgebiete
- sicherer Sachbearbeiter und Konstrukteur
- Erfahrung im Umgang mit EDV

### Wir bieten:

- selbständige, abwechslungsreiche Tätigkeit
- kleines, ausgewogenes Team am Stadtrand
- Einarbeitung in neue Fachgebiete als zusätzliche Erfahrung und Weiterbildung
- moderne EDV-Mittel stehen zur Verfügung
- gute Verkehrslage
- Leistungslohn und zeitgemässe Sozialleistungen

Wenn Sie sich angesprochen fühlen, so erwarten wir gerne Ihre Kurzbewerbung unter Chiffre SIA 742 an IVA AG, Postfach, 8032 Zürich.



Wir erstellen ein 4-Stern-Hotel in **Lugano** mit verschiedenen Restaurants, Hallenbad, Fitnessräumen usw. und suchen einen kreativen

## Innenarchitekten

mit Erfahrung im Hotelbau. (Baubeginn Januar 90, Fertigstellung Ostern 92.)

Schriftliche Kontaktaufnahme erwünscht, unter Beilage von Referenzobjekten, an die Bauherrschaft.

**Bautreuhand Christoffel**  
Obere Strasse 19, 7270 Davos Platz

## Bauamt I der Stadt Zürich

Tiefbauamt  
Stadtplanungsamt  
Vermessungsamt  
Gartenbauamt  
Stadtforstamt



## Stadtplanungsamt Zürich

Das Stadtplanungsamt beschäftigt 45 Mitarbeiter aus den verschiedensten Berufen. Ihre Aufgabe ist es, Impulse zur Stadtentwicklung zu geben und diese in Zusammenarbeit mit anderen Dienstabteilungen der Stadtverwaltung weiterzuverfolgen. Vor allem sind sie in den Bereichen Siedlung und Verkehr sowie Regionalplanung tätig.

Der gegenwärtige Amtsinhaber geht nach 27 Dienstjahren in Pension. Wir suchen deshalb eine Persönlichkeit als

## Direktorin/Direktor

Er/Sie ist für die kompetente Führung des Stadtplanungsamtes und dessen Vertretung in verschiedenen Gremien und in der Öffentlichkeit zuständig. Er/Sie ist in dieser Funktion dem Vorstand des Bauamtes I direkt unterstellt.

Diese Position stellt hohe Anforderungen an Führungsqualitäten, Kommunikations- und Durchsetzungsfähigkeit. Sie erfordert ein abgeschlossenes Hochschulstudium, Führungserfahrung, die Fähigkeit zu interdisziplinärem Denken und ein grosses Interesse an der Stadt Zürich und deren Entwicklung. Wohnsitz bzw. Wohnsitznahme in der Stadt Zürich ist Bedingung.

Der Stellenantritt ist auf den 1. November 1990 vorgesehen.

Interessentinnen und Interessenten sind gebeten, ihre Bewerbungsunterlagen bis 18. Mai 1990 einzureichen an

**Stadtrat Dr. R. Aeschbacher**, Vorstand des Bauamtes I, Amtshaus V, Werdmühleplatz 3, Postfach, 8023 Zürich, der gerne auch für die Beantwortung offener Fragen zur Verfügung steht (Tel. 01 / 216 23 00).

WIR SUCHEN

## ARCHITEKTEN(IN) ETH ODER HTL

FÜR INTERESSANTE ENTWURFS- UND WETTBEWERBSARBEITEN.

**AAP** ATELIER FÜR ARCHITEKTUR UND PLANUNG  
LAUPENSTRASSE 45, 3008 BERN, TEL. 031 / 25 05 45

Als eines der führenden Ingenieur- und Beratungsunternehmen der Schweiz nehmen wir tagtäglich die Herausforderungen an, die uns gestellt werden: Problemlösungen zu finden, deren Ziel es ist, den Menschen das Zusammenleben zu erleichtern. Und das nicht auf Kosten der Natur.

Wir fordern junge

## dipl. Bauingenieure ETH

auf, mit Begeisterung bei uns einzusteigen.

Für die Lösung anspruchsvoller Projekte im **Tunnel- und Untertagbau** suchen wir junge Profis, ETH-Absolventen mit einigen Jahren Berufserfahrung. Nach einer gründlichen Einführung übertragen wir Ihnen Projektleitungsaufgaben und Kontakte mit Bauleitungen und Bauherren.

Nehmen Sie die Herausforderung an. Wir sagen Ihnen gerne mehr über Ihre Entwicklungsmöglichkeiten. Rufen Sie uns an (Telefon 01/385 22 80, Herrn P. Könz), oder senden Sie uns Ihre Bewerbungsunterlagen zu.



**Ingenieure + Berater**

Elektrowatt Ingenieurunternehmung AG  
Zentraler Dienst Personal  
Bellerivestrasse 36, Postfach, 8034 Zürich  
Telefon 01/385 22 11



# **vonRoll**

## *Transportsysteme*

Wir planen, bauen und projektieren weltweit modernste Seil- und Einschienenbahnen.

Zur Bewältigung der vielfältigen Aufgaben im *ENGINEERING* suchen wir einen

### **Maschineningenieur ETH**

für die Ent- und Weiterentwicklung von Berechnungsprogrammen, FEM-Berechnungen im Rahmen von Entwicklungs- und Ausführungsprojekten des Maschinenbaus sowie die Betreuung der vorhandenen EDV-Hilfsmittel.

Gleichzeitig suchen wir einen

### **Stahlbauingenieur**

für die rechnergestützte statische Berechnung von interessanten Stahltragwerken und die Mitarbeit bei deren Konstruktion sowie einen

### **Stahlbauzeichner / -Konstrukteur**

nach Möglichkeit mit Berufserfahrung für die Berechnung von geometrischen Systemen, Erstellen von Werkstattzeichnungen etc.

Falls Sie die Mitarbeit an einem technisch marktführenden Produkt interessiert und Sie eine neue Herausforderung suchen, dann zögern Sie nicht, uns Ihre Bewerbungsunterlagen zhd. Frau S. Liechti zuzustellen.

**vonRoll**

*Transportsysteme*

Von Roll Transportsysteme AG  
Industriestrasse 2, CH-3601 Thun  
Tel. 033/ 25 99 88

Für die Erstellung eines umfangreichen und anspruchsvollen Bauobjektes suchen wir einen tüchtigen, dynamischen und zuverlässigen

### **Bauleiter**

Welcher in einem kleinen Team auch diverse Renovations- und Umbauarbeiten betreut.

Die Handhabung der EDV-Bauadministration (Messerli-Programm) ist von Vorteil, aber nicht Bedingung.

Sollte Sie diese anspruchsvolle und interessante Aufgabe ansprechen, bitten wir Sie, sich mit Herrn Franz Wenger in Verbindung zu setzen, um alle Details zu besprechen.

**piller** immobilien  
BEDERSTRASSE 49 8002 ZÜRICH  
TELEFON 01/202 58 10

# metron

Bei uns können Sie die umwelt-relevanten Fragen und Aufgaben als

## **Umweltplaner/in**

betreuen. Wenn Sie über eine entsprechende technische oder naturwissenschaftliche Ausbildung mit Praxiserfahrung verfügen, bringen Sie die idealen Voraussetzungen mit.

In unserem Raumplanungsbüro erwarten Sie vielseitige und ausbaufähige Projekte, die in bezug auf den technischen Umweltschutz (Lärm, Luftreinhaltung, Abfallwirtschaft, u.ä.) geprüft und begleitet (UVP) oder als eigenständige Projekte im konzeptionellen Bereich bearbeitet werden.

Die interdisziplinäre Zusammenarbeit unserer Architekten, Ökonomen, Raum-, Landschafts- und Verkehrsplaner/innen und weiterer Berufsleute eröffnet Ihnen neue Impulse und Perspektiven.

Ihre Bewerbung mit den üblichen Unterlagen richten Sie bitte an:

### **metron Orts/Regionalplanung AG**

Steinackerstrasse 7  
5200 Brugg-Windisch  
Telefon 056 / 41 41 04  
Auskunft erteilt: Richard Buchmüller

metron ist eine unabhängige, selbstverwaltende Dienstleistungsfirma und löst Beratungs-, Forschungs-, Planungs- und Bauaufgaben für öffentliche und private Auftraggeber.

## **Spezialist sucht Spezialisten**

Wir suchen jüngeren

### **Bauingenieur HTL/Bauführer**

mit Interesse am Spezialtiefbau

In kleinem Team bearbeiten Sie entsprechend Ihren Neigungen und möglichst selbständig:

- Projektierungs- und Bauleitungsaufgaben von anspruchsvollen Bauvorhaben im Spezialtiefbau
- Aufschlussbohrungen mit Sondierbohrgeräten von Akquisition bis Abrechnung

#### **Wir wünschen:**

- qualifizierte Ausbildung (Ing. HTL oder entsprechendes)
- Initiative und Flexibilität

#### **Wir bieten:**

- Einführung in Spezialgebiet mit grossen Entwicklungsmöglichkeiten
- vielseitige Tätigkeit mit umfassender Projektbearbeitung
- gute Entlohnung sowie Geschäftsauto

Eintritt: Per sofort oder nach Vereinbarung.

Wir freuen uns auf Ihre schriftliche Bewerbung oder Ihren Telefonanruf.

## **TERRATECH AG**

Beratung, Planung und Realisation von Bauleitungen im Spezialtiefbau  
Gubelstrasse 28, 8050 Zürich, Tel. 01 / 312 20 44



# Treffen Sie heute die Entscheidung für Ihre erfolgreiche Zukunft

Zur Verstärkung unserer Mitarbeiterteams in **Bern, Biel** oder **Thun** suchen wir Spezialisten in den Bereichen

## Konstruktiver Ingenieurbau Bauingenieure

## Tiefbau Bauingenieure / Kulturingenieure

für anspruchsvolle Aufgaben in den Fachgebieten

- Brücken-, Industrie-, Gewerbe- und Geschäftshausbau
- Stahlbau / Holzbau
- Bautenschutz / Sanierungen

- Strassen- und Eisenbahnbau
- Verkehrs- und Umweltplanung
- Gesamterschliessungen
- Grundbau und Felsbau

Als Interessent verfügen Sie über ein überdurchschnittliches Fachwissen und einige Jahre Praxis und Erfahrung. In persönlicher Hinsicht zählen Zuverlässigkeit, Kreativität, Organisationssinn und Einsatzfreude. Unseren Mitarbeitern stehen moderne und effiziente EDV- und CAD-Instrumente zur Verfügung. Als zukünftiger Mitarbeiter profitieren Sie von unseren fortschrittlichen Weiterbildungsmöglichkeiten.

Wir bieten Ihnen interessante und vielseitige Aufgaben bei zeitgemässen Anstellungsbedingungen.

Gerne orientieren wir Sie im einzelnen über die offenen Stellen. Für weitere Informationen wenden Sie sich bitte an unseren Personalleiter Herrn Beat Stettler, Telefon 031/25 23 23.

Wir sichern Ihnen absolute Diskretion zu.



**Emch + Berger Bern AG**  
Ingenieurunternehmung  
Gartenstrasse 1, 3007 Bern  
Telefon 031/25 23 23

**Emch + Berger AG, Biel**  
Ingenieurbüro  
Typographengässli 4  
2502 Biel-Bienne

**Emch + Berger AG, Thun**  
Ingenieurbüro  
Bälliz 36  
3600 Thun

### Hoch- und Tiefbau

Unsere Auftraggeberin, eines der bedeutendsten Ingenieur- und Beratungsunternehmen der Schweiz, zeichnet sowohl national wie international für Qualität und Erfolg. Im Zuge einer Strukturbereinigung wurde eine neue Führungsposition im konstruktiven Ingenieurbau geschaffen.

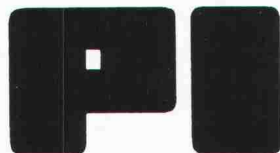
### ABTEILUNGSLEITER

Der neue Mitarbeiter trägt die fachliche und personelle Verantwortung für seinen Fachbereich und bearbeitet die Mandate selbständig, ausgehend von der Offerte bis zum erfolgreichen Abschluss. Verantwortung und Kompetenz sind ausgewogen und klar geregelt und die Unterstützung durch Mitarbeiter und Vorgesetzte gesichert.

### Dipl. Bau-Ing. ETH

Wir wenden uns an einen beweglichen Fachmann, mit Interesse an betriebswirtschaftlichen Fragen, welcher ingenieurlastig arbeiten und Führungsverantwortung tragen will. Der ideale Bewerber bringt eine mehrjährige Erfahrung im Hoch- und Tiefbau mit. Er ist teamorientiert, flexibel und hat «Gspüri» im Umgang mit Mitmenschen. Sprachen: D/F/E erwünscht, jedoch nicht Bedingung. Alter: 35 – 50 Jahre.

Wir bitten um schriftliche oder telefonische Kontaktnahme mit Frau C. Staeger, **PI, AG für Personalberatung**, Freiestrasse 196, 8032 Zürich, Telefon 01/55 83 80 oder 382 06 82 Direktwahl, Telefax 01/382 06 84 (Ref.-Nr.9011).



**AG für Personalberatung.** Rekrutierung, Beratung und Vermittlung von **ETH- und HTL-Ingenieuren**, Fachspezialisten und Kadermitarbeitern. **8032 Zürich**





**Wir planen und bauen  
für die Landwirtschaft**

Für unsere Büros in Bern, Brig, Brugg, Trimmis, Küssnacht a.R., Lausanne, Cernier, St. Gallen, Weinfelden, Winterthur suchen wir

## **Architekten HTL Bauführer(in) Hochbauzeichner(in)**

Für junge, strebsame Fachleute bietet sich die Möglichkeit, in einigen Jahren aufzusteigen zum

### **Chef eines Regionalbüros**

Wie wäre es mit einem Sprachaufenthalt in einem unserer Bureaux romands?

Senden Sie uns Ihre Bewerbung oder rufen Sie uns bitte an.

**LBA Geschäftsleitung, Laurstr. 10, 5200 Brugg**  
056 / 41 67 55 (Allenspach)



**Stadt Biel – Ville de Bienne**

Beim **städt. Polizei-Inspektorat Biel** ist neu die Stelle eines

## **Verkehrsingenieurs (dipl. Bauingenieur ETH)**

oder **gleichwertige Ausbildung**, zu besetzen (Mann oder Frau).

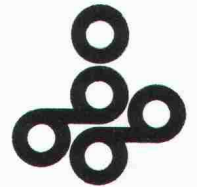
### **Das Tätigkeitsgebiet umfasst:**

- Bearbeitung von allgemeinen Verkehrsfragen, insbesondere im Bereiche der Lichtsignalanlagen, der Signalisation und Markierung
- Erarbeiten der Grundlagen u.a. für die Bevorzugung des öffentlichen Verkehrs, für Verkehrsberuhigungsmassnahmen und für Massnahmen zur Bewältigung des Individualverkehrs
- Bearbeitung und Redaktion von Projekten, Anträgen, Publikationen, Berichten
- Allgemeine Korrespondenz, Registratur

**Erwartet werden:** gute Fachkenntnisse, Lust auf eine vielseitige und selbständige Tätigkeit, Geschick und Freude im Umgang mit Behörden und Amtsstellen, Sinn für kameradschaftliches Wirken.

Die Bewerbungsunterlagen sind an das Personalamt der Stadt Biel, Rüschistrasse 14, 2501 Biel, zu senden, wo Anmeldeformulare bezogen werden können (032 / 21 22 21).

Weitere Auskünfte erteilt das **Polizei-Inspektorat der Stadt Biel, Burggasse 27, 2501 Biel**, Telefon 032 / 21 23 64.



## **Interkantonales Technikum Rapperswil (Ingenieurschule) 8640 Rapperswil**

An der Abteilung Siedlungsplanung werden infolge Pensionierung des heutigen Stelleninhabers auf den 1. September 1991 gesucht

## **Hauptlehrer/innen für Architektur und Raumplanung**

Es handelt sich um zwei halbe oder eventuell um eine volle Hauptlehrstelle. Wichtigste Unterrichtsfächer: Entwurfslehre und Ortsplanung.

### **Voraussetzungen sind:**

- Hochschulabschluss in Architektur oder gleichwertige Ausbildung
- Langjährige berufliche Tätigkeit in Architektur und/oder Raumplanung
- Pädagogische Begabung
- Fähigkeit zur interdisziplinären Zusammenarbeit mit anderen Lehrkräften im Unterricht und bei den Diplomarbeiten

Bewerbungen mit Foto sind bis zum 31. Mai 1990 zu richten an die **Direktion des Interkantonalen Technikums Rapperswil, Postfach, 8640 Rapperswil**. Vorgängige Auskünfte erteilen gerne der Vizedirektor Prof. Dr. Arthur Günter oder der Abteilungsvorstand, Prof. Paul Märki (Tel. 055 / 21 91 41).

Als eines der führenden Stahlbauunternehmen mit 150 Mitarbeitern suchen wir zur Verstärkung unseres techn. Be reiches einen

## **Stahlbauingenieur ETH**

### **Erwünschte Voraussetzungen:**

- Erfahrung im Verkauf, in der Projektierung und Projektleitung von Stahlbauten
- Statik- und Konstruktionspraxis
- französische und englische Sprachkenntnisse
- optimistische Grundhaltung mit unternehmerischem Denken und Handeln
- führungserprobt und Sinn für Teamarbeit

### **Wir bieten:**

- eine absolut verantwortungsvolle und selbständige Kaderstellung mit viel Raum für Eigeninitiative und entsprechenden Kompetenzen
- zeitgemässe Anstellungsbedingungen mit leistungsorientiertem Salär
- gezielte Einführung ins Aufgabengebiet

Unser Herr Senn informiert Sie gerne und umfassend über diese Kaderposition und sichert Ihnen absolute Diskretion zu.

Wenn Sie sich durch diese anspruchsvolle und höchst interessante Herausforderung angesprochen fühlen, erwarten wir gerne Ihre Bewerbung mit den üblichen Unterlagen.

Heinz **SENN AG**

Bernstrasse 9 Tel. 062 / 97 44 55  
4665 Oftringen Fax 062 / 97 24 72



**Wissen Sie als Hochbau-Fachmann, dass die bauliche Erneuerung immer bedeutender wird?**

Ja? Dann hätte Ihnen die Renumbau AG als innovative und modern strukturierte Generalunternehmung eine selbständige und ausbaufähige Position anzubieten.

Nein? Dann würden wir Ihnen gerne die Tatsache, dass der Anteil der baulichen Erneuerung – gemessen am gesamten Bauvolumen – bis zum Jahr 2000 auf über 50% steigen wird, näher erläutern.

So oder so, wir würden uns freuen, wenn Sie als

## **Bauleiter/Projektleiter**

mit unserem Herrn R. Ghenzi Kontakt aufnehmen, damit er Ihnen anlässlich eines persönlichen Gesprächs alle Einzelheiten über unser Unternehmen und die vakante Stelle vorstellen kann.



Generalunternehmung für  
Renovationen und Umbauten  
**Grindelstrasse 5, 8304 Wallisellen**  
Telefon 01 / 830 36 55

Wir suchen einen jüngeren

## **ARCHITEKTEN ETH/HTL**

zur Bearbeitung von vorwiegend  
öffentlichen Bauaufgaben und für  
Wettbewerbe.

**H. Fugazza + W. Steinmann, dipl. Arch. ETH/SIA**  
5430 Wettingen, Tel. 056 / 26 57 87



Die

### **Gemeindeverwaltung Köniz**

sucht in die Tiefbauabteilung einen

## **Bauingenieur als Assistenten des Abteilungschefs**

Es handelt sich hierbei um eine Stabstelle.

### **Das Aufgabengebiet umfasst im wesentlichen:**

- Arbeitsvorbereitungen z.H. des Abteilungschefs
- Koordinationsaufgaben
- Projektmanagement
- Betreuung PC-Netz mit Bau-/Büroadministration sowie Baurechnungswesen
- Bearbeitung von Reglementen in der Sparte Tiefbau
- Erledigung der anfallenden Korrespondenzarbeiten
- Auskunftserteilung an Dritte

### **Anforderungen:**

- gute Kenntnisse in den Bereichen Siedlungswasserbau, Strassenbau/Unterhalt und Verkehrsregelung
- Interesse an baurechtlichen Problemen
- PC-Erfahrung
- Sinn für ökologische Anliegen

**Stellenantritt:** nach Vereinbarung

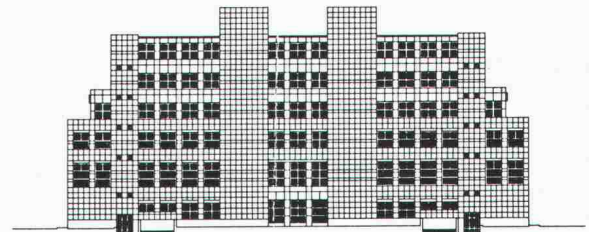
Ausführliche Bewerbungen mit Photo sind zu richten an die **Gemeindeverwaltung Köniz, Personaldienst, Herr Campiotti, 3098 Köniz**. Weitere Auskünfte erhalten Sie gerne durch den Tiefbauingenieur, Herrn P. Leuenberger, Tel. 031 / 59 91 11.

## **ORTOBAU**

Die Generalunternehmung der Spaltenstein-Gruppe

Wir realisieren Bauvorhaben, vom einfachen Umbau bis zum anspruchsvollen Grossprojekt, zum Beispiel:

- das attraktive Geschäftshaus «Galleria» im Norden von Zürich
- Geschäftshäuser in Schlieren
- das Büro- und Gewerbehause «Im Trigon» in Volketswil



Für weitere ähnliche Aufträge suchen wir selbständige

## **BAULEITER**

Es erwarten Sie interessante Aufgaben bei guten Anstellungsbedingungen. Ausführliche Informationen erhalten Sie von Herrn P. Baier oder unserem Personaldienst. Wir freuen uns auf Ihren Anruf!

**ORTOBAU AG**  
Generalunternehmung  
Siewerdtstrasse 8  
8050 Zürich  
Tel. 01 / 316 14 14



**Gonin – Zeerleder**Dipl. Bauingenieure ETH SIA  
Beratende Ingenieure ASIC3000 Bern 15, Postfach 95  
Jupiterstrasse 45/207  
Telefon 031 32 32 12

In unserem mittelgrossen Ingenieurbüro planen, projektieren und leiten wir komplexe Bauvorhaben im Industrie-, Brücken- und Tiefbau. Zu unseren Sondergebieten gehören der Bau und die Sanierung von Grosstankanlagen, die Renovation alter Brücken, Umbauten mit Unterfangungen, Erd- und Stollenbau.

Wir legen in unserer Arbeitsweise neben einer sorgfältigen Berechnung besonderen Wert auf die saubere konstruktive Gestaltung und die ausführungsgerechte Durchbildung unserer Bauten.

Sie sind als

**dipl. Bauingenieur ETH****Bauingenieur HTL**

mit einigen Jahren Erfahrung in unserem Team willkommen.

Wir erwarten vielseitiges Interesse, Freude am Beruf, Selbstständigkeit und die Bereitschaft, sich mit neuen Sachgebieten und Techniken auseinanderzusetzen.

Dafür bieten wir anregende, praxisbezogene und abwechslungsreiche Aufgaben in einer angenehmen und individuellen Arbeitsatmosphäre. Unsere modern ausgestatteten Büros liegen an verkehrsgünstiger Lage am Stadtrand von Bern.

Bitte richten Sie Ihre Bewerbung mit den üblichen Unterlagen an

**Gonin – Zeerleder**Dipl. Bauingenieure ETH SIA  
Beratende Ingenieure ASIC3000 Bern 15, Postfach 95  
Jupiterstrasse 45/207  
Telefon 031 32 32 12**KANTON OBWALDEN****Amt für Umweltschutz**

Für den Vollzug des Natur- und Landschaftsschutzes wurde die Stelle eines/einer

**Sachbearbeiters/in  
Natur- und Landschaftsschutz**

geschaffen. Möchten Sie Ihre Berufserfahrung für den Natur- und Landschaftsschutz nutzbar machen? In unserem überschaubaren Kanton mit seiner vielseitigen Landschaft erwartet Sie eine interessante Aufgabe.

**Für diese verantwortungsvolle Stelle erwarten wir:**

- Naturwissenschaftliche oder technische Grundausbildung, beispielsweise als Raumplaner, Kulturingenieur oder Geograph
- Grundkenntnisse im Planungswesen
- Verhandlungsgeschick
- aufmerksamen Gesprächspartner
- Kontaktfreude und Selbstständigkeit

**Ihr Aufgabengebiet umfasst zur Hauptsache:**

- Leitung der Abteilung Natur- und Landschaftsschutz
- Koordination der Vollzugsmassnahmen
- Schutzzonenplanung
- Stellungnahmen zu Baugesuchen
- Information und Beratung von Behörden und Privaten

**Wir bieten Ihnen:**

- eine weitgehend selbständige und interessante Tätigkeit in einem kleinen Team
- der Ausbildung, praktischen Erfahrung und Leistung entsprechenden Gehalt
- zeitgemässe Sozialleistungen und gleitende Arbeitszeit

Unser Amtsvorsteher, Stephan Scherer, steht Ihnen für weitere Auskünfte gerne zur Verfügung (Telefon 041 / 66 92 22).

Ihre Bewerbung mit den üblichen Unterlagen senden Sie bis zum **5. Mai 1990** an das **Justizdepartement Obwalden, Poststrasse 6, 6060 Sarnen**.

**Stadt Biel – Ville de Bienne**

L'inspection municipale de la police de Bienne met au concours une nouvelle place d'

**ingénieur de circulation**  
(diplôme d'ingénieur civil EPF)

ou **formation équivalente** (homme ou femme).

**Domaine d'activités:**

- Résoudre les problèmes généraux touchant au trafic, notamment dans le domaine des installations lumineuses, de la signalisation routière et du marquage.
- Elaborer des dossiers pour, notamment, privilégier les transports publics, prendre des mesures tendant à réduire la circulation et maîtriser le trafic individuel.
- Traitement et rédaction de projets, propositions, publications, rapports
- Correspondance générale, enregistrement des dossiers

**Exigences:** Solides connaissances techniques, intérêt à une activité variée et indépendante, habileté et plaisir à débattre avec les autorités, entregent, facilités de contact.

Les offres, accompagnées des documents usuels, doivent être adressées à l'Office du personnel de la ville de Bienne, rue du Rüschli 14, 2501 Bienne, où des formules de postulation sont disponibles (032 / 21 22 21).

De plus amples renseignements peuvent être obtenus à l'Inspection municipale de la police, rue du Bourg 27, 2501 Bienne, tél. 032 / 21 23 63.

Wir sind ein mittelgrosses Ingenieurbüro und auf den Gebieten Umwelttechnik, Energie, Bauphysik und Akustik beratend tätig.

**Wir suchen dipl. Ing. ETH / Naturwissenschaftler**

für die Fachgebiete Lärm- und Erschütterungsuntersuchungen, Risiko- und Umweltverträglichkeits-Studien sowie Schadstoff-Emissions-Prognosen

sowie

**Bauingenieur HTL / Architekt HTL**

für die Erstellung von Energiekonzepten, die Energieberatung und -optimierung, wärmetechnische Gebäudesanierung, allgemeine Bauphysik sowie für Lärmstudien.

**Ihr Profil** Sie legen Wert auf selbständige, engagierte Arbeit. Sie haben Freude am schriftlichen und mündlichen Umgang mit Architekten, Bauherren und Behörden. Sie sind bereit, nicht ganz alltägliche Probleme auf unkonventionelle Art und Weise zu lösen.

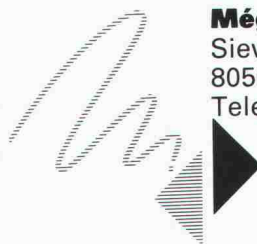
**Wir bieten** Möglichkeiten zu Aus- und Weiterbildung in den einzelnen Fachgebieten. Ein junges und dynamisches Team.

Wir freuen uns auf die Bewerbung!

**GARTENMANN BAUPHYSIK AG**  
Laubeggstrasse 22, 3000 Bern 32  
Tel. 031 44 64 23

Nick Gartenmann oder Niklaus Hodel stehen für Auskünfte gerne zur Verfügung.





**Mégel Personalberatung**  
Siewerdstrasse 7  
8050 Zürich  
Telefon 01/311 55 66

## Ihr nächster Karriereschritt

soll mit dem richtigen Partner angegangen werden.

Ein dynamisches Ingenieurunternehmen in Zürich; verschiedene Geschäftsbereiche; eine partnerschaftliche Organisationsstruktur – das ist unser Kunde.

Sie suchen eine neue Herausforderung und eine Position als

## Leiter der Konstruktion

Die Tätigkeiten dieses Geschäftsbereiches liegen vorwiegend im Hoch- und Industriebau, und die bisherige und aktuelle Kundschaft befindet sich mehrheitlich in der Stadt Zürich und der näheren Umgebung. Somit ist es von Vorteil, wenn Sie die entsprechenden Gegebenheiten kennen und Ihre Erfahrungen in diese verantwortungsvolle Tätigkeit einbringen können.

Sind Sie der in der Projektabwicklung erfahrene

## dipl. Bauingenieur ETH

der die Chance dieser nicht alltäglichen Möglichkeit nutzt?

Sind Sie die dynamische und führungsgewohnte Persönlichkeit, welche eine Mitarbeitergruppe mit bestehendem Auftragsbestand erfolgreich weiterführen kann, die aber mit ihrer Acquisitionsfähigkeit längerfristig auch die weitere Zukunft sichern kann?

Interessierten Bewerbern sichern wir grösste Diskretion zu, und unser Herr E. Mégel freut sich darauf, Sie kennenzulernen.

Zur Ergänzung unseres Teams suchen wir einen

## Bauingenieur HTL

zur Bearbeitung von interessanten Projekten im Hoch- und Tiefbau.

Wir arbeiten mit modernen EDV-Hilfsmitteln und würden Sie selbstverständlich gründlich in diese Arbeitsweisen einführen.

Das Arbeitsgebiet umfasst das ganze Spektrum der anfallenden Arbeiten, wie

- statische Berechnungen von Tragkonstruktionen im Hochbau
- Projektierungen und Bauleitungen im Strassen- und Wasserbau
- Betreuung unseres EDV-Systems (CAD)
- Verkehr mit Architekten und Behörden

Übrigens: im Emmental lässt sich sehr gut leben, und im Notfall ist man in einer halben Stunde in Bern.

Wir freuen uns auf Ihren Anruf.

**Walter Lüssi**, dipl. Bauing. ETH/SIA/ASIC  
Ingenieurbüro,  
Oberstr. 20, 3550 Langnau, Tel. 035 / 2 44 77

K I P

KNOBLAUCH INGENIEURE UND PLANER

Dipl. Ing. ETH/SIA, pat. Ing. Geometer  
5610 Wohlen 5630 Muri

Wir suchen für unsere Abteilung Tiefbau, Sachbereich Bauverwaltung/Umwelttechnik

## Bauführer/ Bauzeichner

Wir bieten:

- eine interessante und weitgehend selbständige Tätigkeit
- modernste Arbeitsmittel
- gleitende Arbeitszeit
- gute Anstellungsbedingungen

Wir erwarten:

- eine Grundausbildung als Zeichner
- angenehme Umgangsformen
- Idealalter: 25 bis 35 Jahre

Baulandumlegungen  
Güterzusammenlegungen  
Meliorationen  
Umwelttechnik

Strassenbau  
Kanalisationen  
Wasserversorgungen  
Bauverwaltungen

Überbauungspläne  
Erschliessungsplanungen  
Baubastungen  
Lärmschutz

Vermessungen  
Quartierplanungen  
Leitungskataster



Zur Ergänzung unseres Mitarbeiterstabes suchen wir per sofort oder nach Vereinbarung einen ein-satzfreudigen

## Bauingenieur HTL

für die vielseitige Bearbeitung von interessanten und anspruchsvollen Aufgaben des Umweltschutzes, insbesondere der Siedlungswasserwirtschaft (Abwasserreinigung, Kanalisation), der Gewässersanierung sowie des allgemeinen Tiefbaues.

### Wir erwarten:

- eine den Aufgaben entsprechende Ausbildung
- einige Jahre Praxis (sind erwünscht, aber nicht Bedingung)
- Selbständigkeit und Verantwortungsgefühl
- Organisationsgeschick
- Gewandtheit im mündlichen und schriftlichen Ausdruck
- Kontaktfreude (Verkehr mit Behörden und Bauherrschaften)

### Wir bieten:

- eine anspruchsvolle und abwechslungsreiche Tätigkeit
- angenehmes Arbeitsklima in kleinem Team
- zeitgemässe Anstellungsbedingungen mit fortschrittlich ausgebauten Sozialleistungen

Gerne erwarten wir Ihre handschriftliche Bewerbung mit den üblichen Unterlagen.

Ingenieurbüro **Kropf & Morgenthaler**  
Kernstrasse 37, 8004 Zürich, Tel. 01 / 241 89 89

Gesucht

## Bauingenieur

- mit Erfahrung: zum vollen Einsatz,
- ohne Erfahrung: Gelegenheit zum Einstieg in vielseitige, interessante Aufgaben des Tief- und konstruktiven Ingenieurbau in Beton, Stahl und Holz.

Erwartet wird aufgabenbezogenes Interesse. Geboten werden fortschrittliche Anstellungsbedingungen nach ASIC-Vertrag und ein gutes Arbeitsklima.

Ihre Offerte richten Sie bitte an

Ingenieurbüro **M. Lüthy**, dipl. Ingenieur ETH/SIA/ASIC  
Seilerstrasse 22, 3011 Bern, Telefon 031 / 25 35 35

Zur Ergänzung unseres Mitarbeiterteams suchen wir einen

## Tiefbauzeichner

für interessante Aufgaben in den Fachgebieten

- Massivbaukonstruktion des Industrie-, Gewerbe- und Wohnungsbaus
- Projektierung und Bauleitungsaufgaben im allgemeinen Tiefbau

Auf Wunsch bilden wir Sie zum **CAD-Konstrukteur** aus.

Wir bieten Ihnen vielseitige und selbständige Tätigkeit, gute Weiterbildungsmöglichkeiten und ansprechende Anstellungsbedingungen.

Haben wir Ihr Interesse geweckt? Wir geben Ihnen in einem vertraulichen Gespräch gerne weitere Informationen.

INGENIEURBÜRO  **ULRICH CHRISTEN**  
WERKSTRASSE 43 CH-3250 LYSS TEL. 032-84 57 57 TELEFAX 032-84 70 20

## WENK & BAUER ARCHITEKTEN AG

Wir brauchen Verstärkung !!  
Ein aufgestelltes Team erwartet Sie,

## BAULEITER

mit Erfahrung auf grösseren  
Baustellen sowie PC-Kenntnissen,

## HBZ / TECHNIKER (-IN)

für absolut selbständige  
Planbearbeitung ab Entwurf.

Unser Tätigkeitsbereich umfasst  
Verwaltungs-, Geschäfts-, Wohn-  
und Industriebauten, teilweise  
ergänzt mit GU- & TU-Mandaten.

Näheres erfahren Sie unter  
**Tel. 061 / 281'11'44**  
Frau Bauer / Herr Hochuli verlangen.

### Jeheber + Sansonnens, ICA/SA

Bureau d'ingénieurs civils  
12, chemin Colladon, c.p. 136, 1211 Genève 19

cherche tout de suite ou à convenir un

## ingénieur civil EPF ou ETS

ayant de l'expérience dans le domaine des structures capable de travailler d'une manière indépendante pour études et direction des travaux. Possibilités de formation et d'utilisation d'un équipement informatique.

Les offres de service avec curriculum vitae doivent parvenir à l'adresse ci-dessus.

Bureau d'ingénieurs **G. Stampbach SA**, cherche à engager

## un dessinateur ou une dessinatrice

en génie-civil et béton armé

Si vous avez déjà travaillé dans la branche de la construction et que vous maîtrisez

- l'exécution de plans
- les travaux d'implantation
- la surveillance des travaux
- l'informatique appliquée (formation possible)

nous pouvons vous offrir un travail varié et intéressant avec un bon salaire et les prestations sociales garanties.

Discrétion assurée. Entrée immédiate ou à convenir.

Offres de services avec documents usuels à:

Bureau d'ingénieurs **Gérard Stampbach SA**,  
Rue du Haut-Fourneau 35, 2800 Delémont



Wir suchen als Nachfolger des in Pension gehenden Stelleninhabers

## Ingenieur HTL

bautechnischer Fachrichtung

Sie sind verantwortlich für alle Baufragen in einem Industriebetrieb. Das Arbeitsgebiet umfasst sowohl Tiefbau-, wie Hochbauarbeiten im Industrie- und Wohnungsbau. Die Aufgaben beinhalten die Vorprojektierungen mit Kostenschätzungen, den Kontakt mit Ingenieur- und Architekturbüros sowie die terminliche und kostenmässige Überwachung der Ausführungen.

Wenn Ihnen dieser interessante und vielseitige Aufgabenkreis zusagt, erwarten wir gerne Ihre Bewerbung mit den üblichen Unterlagen.



## Architekt/Siedlungsplaner(in)

findet entwicklungsfähige Dauerstelle im kleinen, anregenden Team meines Büros.

Haben Sie Interesse an städtebaulichen und architektonischen Aufgaben im Bereich von Bahnhöfen, Zentrumsentwicklungen und neu zu gestaltenden Industriegebieten? An der Vorbereitung und Durchführung von Wettbewerben?

Unser Büro hat in nächster Zeit mehrere besonders herausfordernde Aufgaben zu lösen, welche Engagement, Ideenreichtum und Sinn für umweltbezogene, rechtliche, politische und wirtschaftliche Zusammenhänge verlangen.

Bei Interesse an einer Mitarbeit an den uns gestellten Problemen rufen Sie mich bitte persönlich an.

**ur**

BÜRO FÜR RAUMPLANUNG, UMWELTFORSCHUNG  
STÄDTEBAU UND ARCHITEKTUR  
CH-8006 ZÜRICH, TURNERSTR. 24 TEL. (01) 361 33 21

**UELI ROTH** DIPL. ARCHITEKT ETH/SIA RAUMPLANER BSP

Ingenieurbüro mit anspruchsvollen Aufgaben im Hochbaubereich sucht engagierten

### Eisenbetonzeichner

zur Ergänzung unseres kleinen, dynamischen Teams. Eintritt nach Vereinbarung. Wir freuen uns auf Ihren Anruf.

**Reto Walser**, Ingenieurbüro, dipl. Ingenieur ETH/SIA  
5430 Wettingen 2, Telefon 056 / 26 43 88

*Wir empfehlen, den Offerten auf Stellenangebote keine Originalzeugnisse beizulegen.*

## Stellengesuche

Prokurist, 37jährig, in leitender Funktion im Marketing und Verkauf, mit Zusatzausbildung als Bauführer, techn. Kaufmann und Marketingplaner, sucht im **Baumaterialsektor** als

### Marketingplaner oder Verkaufsleiter

im Raume Zürich oder Aarau neue Herausforderung.

Zuschriften unter Chiffre SIA 746 an IVA AG, Postfach, 8032 Zürich.

## Diverses

## Interesse an Übernahme

eines **Architekturbüros** kleinerer bis mittlerer Grösse  
eines **Haustechnikbüros**, vornehmlich Elektroplanung.

Wir sind im Raum Zürich lokalisierte Generalplaner und interessiert, unsere Firmenstruktur durch eine gezielte Übernahme sinnvoll zu ergänzen. Nicht ausgeschlossen wäre auch eine partnerschaftliche Lösung. Wir bevorzugen vor allem Interessenten im Einzugsgebiet der Kantone Zürich und Aargau.

Wir sind Direktinserenten und sichern absolute Diskretion zu.

Kontakt über Chiffre SIA 741 an IVA AG, Postfach, 8032 Zürich.

**Bauingenieurbüro** im Raum Aargau hat

### freie Kapazität für Zeichnerarbeiten

Wir erwarten: Statik inkl. Armierungsskizze

Wir liefern: Schalungspläne, Armierungspläne, Stücklisten

Bearbeitungstermin: Mai-August 1990

Anfragen unter Chiffre SIA 744 an IVA AG, Postfach, 8032 Zürich.

**Architekturbüro ETH** in Zürich mit grosser Wettbewerbserfahrung hat ab sofort

### freie Kapazität

auf den Arbeitsgebieten Wohn-, Schul- und Krankenhausbau: Vorprojektierung, Projektierung, Werk und Detailplanbearbeitung, Kostenermittlung usw.

Kontaktnahme unter Chiffre SIA 745 an IVA AG, Postfach, 8032 Zürich.

## Dipl. Bauingenieur ETH/SIA

sucht Zusammenarbeit oder freie Mitarbeit. (Konstruktiver Ingenieurbau, Umweltanalysen, Expertisen, Projektleitung, Unterricht.)

Kontaktnahme unter Chiffre SIA 747 an IVA AG, Postfach, 8032 Zürich.

**Erfahrener Bauleiter** übernimmt als freier Mitarbeiter

### Bauleitungen/Devisierungen

(eigener PC vorhanden).

Kontaktnahme unter Chiffre SIA 743 an IVA AG, Postfach, 8032 Zürich.

Erfahrener **Architekt** hat

### freie Kapazität für Entwurfsarbeiten

Wettbewerbserfolge - Konzeptplanungen - Grossprojekte usw.

Anfragen an Chiffre 3MO MZB 376, Mosse Annoncen AG, Postf., 8025 Zürich.

**Erfahrener Bauleiter** übernimmt als freier Mitarbeiter

### Bauleitungen/Devisierungen

(eigener PC) Wohn- und Industriebauten.

Anfragen 058 / 21 33 83

***Inserate bitte frühzeitig aufgeben!***



Erfahrener **Bauleiter, Architekt HTL**, übernimmt als freier Mitarbeiter

## Bauleitungen/Devisierungen

(eigener PC) für Wohn- und Industriebauten.

Anfragen unter Chiffre 1190 HG ofa, Zugerstr. 35, 8810 Horgen.



## Nachdiplomstudium Bauingenieurwesen (NDS)

mit individuellem Studienplan

für qualifizierte Absolventen der Bauingenieurwissenschaften beider ETHs. Eventuell in Kombination mit Teilzeittätigkeit als Assistent/wissenschaftlicher Mitarbeiter. Möglichkeit zur anschliessenden Doktorpromotion. Der Studienplan kann individuell zusammengestellt werden, z.B.:

- Sicherheit, Erhaltung und Erneuerung von Bauwerken
- Statik und Dynamik von Bau- und Tragwerken
- Umwelt- und Gewässerschutz
- Verkehr und Transport
- Methoden der Projektleitung und Unternehmensführung
- Moderne Technologien im Bauwesen

Studienbeginn: 29. Oktober 1990 (Wintersemester) **oder**  
23. April 1991 (Sommersemester)

Dauer: Vollzeitstudium 1 Jahr, Teilzeitstudium bis  
4 Jahre, individuell wählbar

Anmeldung: bis **31. Mai 1990** für Wintersemester 1990/91  
bis 30. Nov. 1990 für Sommersemester 1991  
beim Zentrum für Weiterbildung der ETHZ,  
HG F 67.4, 8092 Zürich, Tel. 01 / 256 56 59

Auskunft und Unterlagen:  
ETHZ, Abteilung für Bauingenieurwesen  
NDS-Sekretariat, HIL E 24.1,  
8093 Zürich-Hönggerberg  
Tel. 01 / 377 31 83 (Mo-Do)

## Pausenlos, in aller Ruhe.

Fast pausenlos ist unsere Ausstellung geöffnet. Von morgens halbneun durchgehend bis abends halbsechs – mitten in Zürich zwischen Bürkli- und Paradeplatz. In aller Ruhe können Sie bei uns die neuesten Produkte von 330 Ausstellern und die Prospekte von weiteren 450 Firmen vergleichen. Und sich zwischendurch auch eine Pause gönnen.

## Schweizer Zürich Baumuster-Centrale

Schweizer Baumuster-Centrale Zürich SBC  
Talstrasse 9, 8001 Zürich, Telefon 01/211 76 88/89

**Von Leuten vom Bau. Für Leute, die bauen.**

Durchgehend geöffnet: Mo-Fr 8.30-17.30 h, Sa 8.30-12.00 h.

BRR 3

## Thommen urdorf

### Holzbau

Zimmerarbeiten  
Treppen/Geländer  
Renovationen  
Velux Dachfenster  
Wärme-Isolationen  
Täferarbeiten  
Dachsanierungen

### Innenausbau

Schreinerarbeiten  
Norm-Schränke  
Türen/Fenster  
Ladenbau  
Trennwände  
Büroeinrichtungen  
Decor-Elemente

### Corian®

Massivplatten und  
Formteile für:  
Küchenabstellflächen  
Waschtische  
Laboreinrichtungen  
Wandverkleidungen  
Schalteranlagen

Ernst Thommen AG · Schlierenstrasse 14 · 8902 Urdorf · Telefon 01 734 08 48

## Impressum

**Schweizer Ingenieur und Architekt**

### Herausgeber

Verlags-AG der akademischen technischen Vereine

### Offizielles Organ

Schweizerischer Ingenieur- und Architekten-Verein (SIA)  
Gesellschaft Ehemaliger Studierender der ETH Zürich (GEP)  
Schweizerische Vereinigung Beratender Ingenieure (ASIC)

### Redaktion

Rüdigerstrasse 11, Postfach 630, 8021 Zürich  
Tel. 01/201 55 36, Telefax 01/201 63 77

### Redaktoren

Heinz Rudolphi, Ing. SIA, Chefredaktor  
Bruno Odermatt, dipl. Arch. ETH/SIA  
Hans U. Scherrer, dipl. Ing. ETH/SIA  
Brigitte Honegger, Architektin

### Redaktioneller Mitarbeiter

Richard Liechti

### Produktion

Werner Imholz

### Sekretariat

Odette Vollenweider, Adrienne Zogg

Nachdruck von Bild und Text, auch auszugsweise, nur mit schriftlicher  
Zustimmung der Redaktion und mit genauer Quellenangabe.

### Abonnemente

	Schweiz:	Ausland:
1 Jahr	Fr. 170. —	Fr. 185. —
Einzelnummer	Fr. 6.50	Fr. 7.50

Ermässigte Abonnemente für Mitglieder der GEP, des BSA, der ASIC,  
des STV und für Studenten.

Einzelnummern sind bei der Redaktion erhältlich

Bestellungen für Abonnemente sowie

Adressänderungen von Abonnenten an

Abonnementverwaltung SI+A, Edenstrasse 20,  
8045 Zürich, Telefon 01/207 80 96,

Adressänderungen von SIA-Mitgliedern an das  
SIA-Generalsekretariat, Postfach, 8039 Zürich

### Postcheck

«Schweizer Ingenieur und Architekt»  
80-6110-6 Zürich

### Anzeigen

#### IVA AG für Internationale Werbung

Hauptsitz:	Filiale Lausanne:
Mühlebachstr. 43	Pré-du-Marché 23
8032 Zürich	1004 Lausanne
Tel. 01/251 24 50	Tel. 021/37 72 72
Telefax 01/251 27 41	Telefax 021/37 02 80

### Satz + Druck

Jean Frey Druck  
Staffelstrasse 12, 8045 Zürich, Tel. 01/207 72 72

### Ingénieurs et architectes suisses (IAS)

Erscheint im gleichen Verlag

Redaktion:

En Bassenges, 1024 Ecublens, Tel. 021/693 20 98, Telefax 021/693 20 84

Abonnemente:

	Schweiz:	Ausland:
1 Jahr	Fr. 113. —	Fr. 122. —
Einzelnummer	Fr. 6.50	Fr. 7.50

### SIA-Normen

SIA-Normen und Dokumentationen sind nur erhältlich  
beim SIA-Generalsekretariat, Selnaustrasse 16, Postfach, 8039 Zürich,  
Tel. 01/201 15 70, Telefax 01/201 63 35