

Objektyp: **Advertising**

Zeitschrift: **Schweizer Ingenieur und Architekt**

Band (Jahr): **108 (1990)**

Heft 13

PDF erstellt am: **26.09.2024**

### **Nutzungsbedingungen**

Die ETH-Bibliothek ist Anbieterin der digitalisierten Zeitschriften. Sie besitzt keine Urheberrechte an den Inhalten der Zeitschriften. Die Rechte liegen in der Regel bei den Herausgebern. Die auf der Plattform e-periodica veröffentlichten Dokumente stehen für nicht-kommerzielle Zwecke in Lehre und Forschung sowie für die private Nutzung frei zur Verfügung. Einzelne Dateien oder Ausdrucke aus diesem Angebot können zusammen mit diesen Nutzungsbedingungen und den korrekten Herkunftsbezeichnungen weitergegeben werden. Das Veröffentlichen von Bildern in Print- und Online-Publikationen ist nur mit vorheriger Genehmigung der Rechteinhaber erlaubt. Die systematische Speicherung von Teilen des elektronischen Angebots auf anderen Servern bedarf ebenfalls des schriftlichen Einverständnisses der Rechteinhaber.

### **Haftungsausschluss**

Alle Angaben erfolgen ohne Gewähr für Vollständigkeit oder Richtigkeit. Es wird keine Haftung übernommen für Schäden durch die Verwendung von Informationen aus diesem Online-Angebot oder durch das Fehlen von Informationen. Dies gilt auch für Inhalte Dritter, die über dieses Angebot zugänglich sind.

Ein Dienst der *ETH-Bibliothek*  
ETH Zürich, Rämistrasse 101, 8092 Zürich, Schweiz, [www.library.ethz.ch](http://www.library.ethz.ch)

<http://www.e-periodica.ch>

# WARUM MAX MARTI (ING. HTL) JETZT AUCH AN DER BERGSTRASSE SCHIEBER 5000 EINBAUEN LÄSST:

Als verantwortlicher Planer für die Trinkwasserversorgung «Seestrasse West» hat sich Max Marti am neusten Stand der Technik orientiert. Seine Forderung: Funktionssicherheit auf Jahrzehnte und hohe Wirtschaftlichkeit.

Das stellt ganz besondere Anforderungen an die Armaturen: In erster Linie müssen diese korrosionssicher sein und wartungsfrei. Dazu sollen Produzent und Produkt jederzeit zur Verfügung stehen.

Der Von Roll Schieber 5000, das Spitzenprodukt im Markt, verfügt über alle diese Qualitäten.

Ingenieur Marti kann die an der Seestrasse eingebauten Schieber 5000 mit gutem Gewissen vergessen und sich jetzt in aller Ruhe um die Neuerschliessung der Bergstrasse kümmern.



## **VonRoll**

**DIE SICHERE VERBINDUNG**

Von Roll AG, Departement Armaturen  
4702 Oensingen, Telefon 062 78 11 11

Unser Thema an der HILSA:

# SICOS 2000

**in der Praxis.**

**Damit Sie sehen,  
was Industriequalität wert ist.**

Was ein Gebäudeautomationssystem kann, erweist sich erst in der Praxis. Deshalb möchten wir Sie an der diesjährigen HILSA über die Erfahrungen informieren, die unsere Kunden mit SICOS 2000 gemacht haben. Denn dieses Leitsystem ist jetzt seit mehreren Jahren im Einsatz. Dabei hat sich immer wieder gezeigt, wieviel Vorteile die Industriequalität eines Leitsystems mit sich bringt und wie unschätzbar die daraus resultierende Betriebssicherheit ist.

Übrigens – dass SICOS 2000 so zuverlässig arbeitet, beruht nicht zuletzt darauf, dass wir im Bereich Gebäudeautomation nicht nur versierte Elektroniker und Regeltechniker sind, sondern – als erfahrene HLK-Fachleute – auch viel von Prozesstechnik verstehen. Dadurch können wir aufgabenspezifischer beraten, projektieren, installieren und betreuen. Und genau das bestätigt die Effizienz unserer Anlagen. Davon können Sie sich an der HILSA überzeugen.

Mehr über die Erfahrungen mit SICOS 2000 an  
der HILSA 90, Züspa-Hallen, Zürich, 3. bis 7. April,  
Halle A, Stand 2015

## **SULZER**

Gebrüder Sulzer Aktiengesellschaft  
Bereich Gebäudeautomation  
8411 Winterthur

Telefon 052-81 81 08, Telefax 052-23 35 60

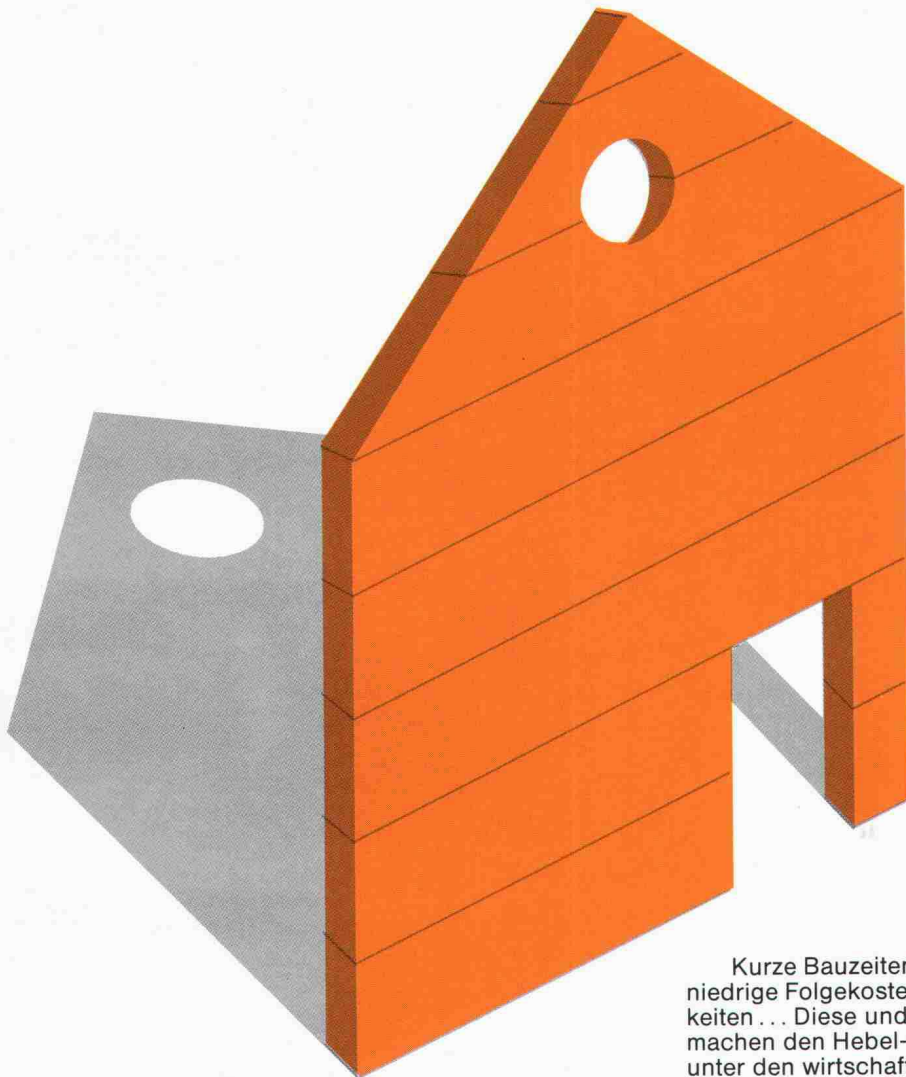
Unsere Referenzen

Stadt Strassburg (F)  
Le Louvre des  
Antiquaires, Paris

Intermilch AG, Bern  
Regionalspital Thun  
Institut Ingenbohl  
Telekurs AG, Zürich  
Bahnhof Zürich

**In der Praxis erprobt,  
in der Praxis bewährt.**

# Gute Architektur muss nicht teuer sein. **hebel**



Kurze Bauzeiten, reduzierter Materialaufwand, niedrige Folgekosten, flexible Nutzungsmöglichkeiten ... Diese und weitere Eigenschaften machen den Hebel-Porenbeton zum Spitzenreiter unter den wirtschaftlichen Baustoffen. Auch in kreativer Hinsicht lassen Hebel-Bauteile keine Wünsche offen. Eine breite Produktpalette, Designplatten und insbesondere die 7,5 m langen Hebel-Montage-Bauteile eröffnen dem kostenbewussten Architekten neue Dimensionen.

Hebel führt als einziger Anbieter 7,5 Meter lange Dach-, Wand- und Deckenplatten. Somit können Sie gleich doppelt profitieren! Nebst dem Vorteil der grossen Spannweite und den damit verbundenen Einsparungen haben Sie sämtliche Vorzüge dieses umweltfreundlichen Baustoffes: Unbrennbar, schallabsorbierend, wärmedämmend und wärmespeichernd.

Bauen Sie wirtschaftlich. Planen Sie mit Hebel!

Hebel (Schweiz) AG  
Felsenegg 13, 6204 Sempach Stadt  
Telefon 041/99 22 45, Telefax 041/99 17 02  
Büro Zürich: Telefon 01/741 26 70



**Bauen  
mit  
Verstand**

Bitte Coupon ausschneiden und an Hebel (Schweiz) AG, Felsenegg 13, 6204 Sempach Stadt einsenden.  
Ja, ich möchte mehr über das wirtschaftliche Bauen mit Hebel wissen.  
 Senden Sie mir bitte Informationen über die 7,5 m langen Hebel-Montage-Bauteile.  
 Nehmen Sie bitte mit mir Kontakt auf.

SIA

**Styrodur®**  
**von BASF.**  
**Grün und gut.**



**... gibt Wärmebrücken keine Chance.**

Die wirksamste Methode, einbindende Decken und Wände, aussteifende Betonsäulen und Fensterstürze vor zu großem Wärmeabfluß und vor Schimmelbildung zu bewahren, ist die außenseitige Dämmung mit der rauhen Styrodur 2000-Platte.

Styrodur, die grüne Wärmedämmplatte von BASF, ist feuchtigkeitsunempfindlich, druckfest, formstabil, frostsicher und verrottet nicht.

Bitte fordern Sie weitere Informationen an.

**Generalvertrieb in der Schweiz**

Kork AG, Kunststoffwerke  
 5623 Boswil, Telefon 0 57/47 11 44

BASF (Schweiz) AG  
 8820 Wädenswil/Au

**BASF**

3123.18



**PASSAVANT MAAG**  
**Entwässerungstechnik**

**PASSAVANT MAAG AG**

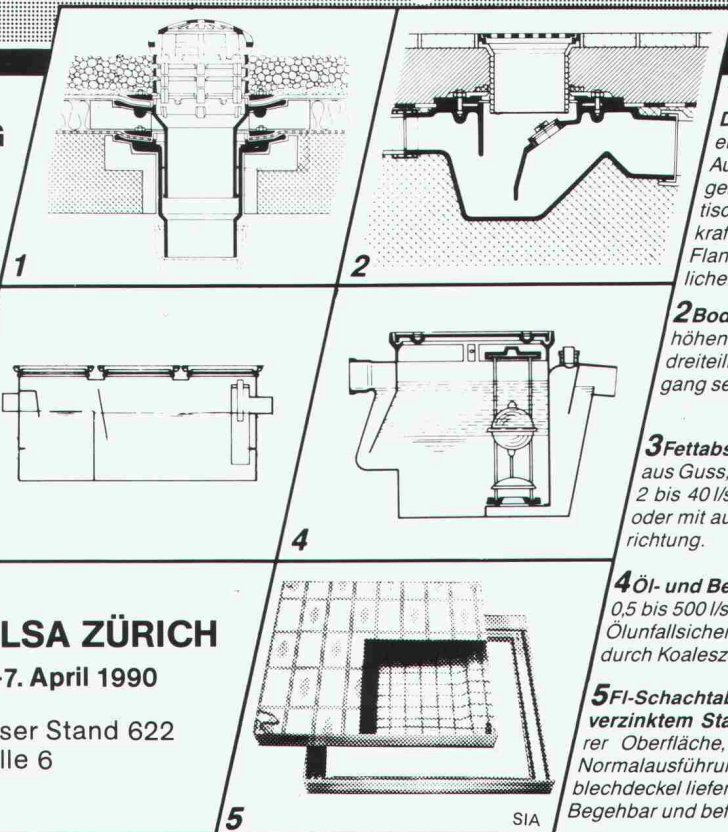
Guss, Edelstahl, Beton

Postfach, 8032 Zürich  
 Zeltweg 44  
 Telefon 01/251 75 80  
 Telex 817875  
 Telefax 01/262 18 72

Unsere Stärke ...

*Beratung*  
*+ Service*  
*+ Qualität*

= ... Ihr Gewinn



**1 «PASSAVANT»  
 Dachwasserablauf aus Guss**

ein- oder zweiteilig, höhenverstellbar mit Aufsatzringen, Kugel- oder Flachrost begehbar oder befahrbar, rund und quadratisch. Nicht nur Klebefläche, sondern kraftschlüssige Verbindung durch Flanschring. Mit senkrechtem oder seitlichem Abgang. **Vom VSA empfohlen**

**2 Bodenwasserablauf «PASSAVANT»**

höhen- und seitenverstellbar, ein-, zwei- oder dreiteilig. Aufsatzstücke mit CrNi-Rosten. Abgang seitlich oder senkrecht. **Vom VSA empfohlen**

**3 Fettabscheider «PASSAVANT-LIPUREX»**

aus Guss, Edelstahl, Stahl, Beton und Stahlbeton 2 bis 40 l/s. Auch mit integriertem Schlammfang, oder mit automatischer Spül- und Entleerungsvorrichtung. **Vom VSA empfohlen**

**4 Öl- und Benzinabscheider «PASSAVANT»**

0,5 bis 500 l/s Leistung. Aus Guss, Stahl, Stahlbeton. Ölunfallsicherung. Alarmanlage. Nachreinigung durch Koaleszenzfilterstufe. **Vom VSA empfohlen**

**5 FI-Schachtabdeckungen aus Aluminium**

verzinktem Stahlblech und Chromstahl mit wählbarer Oberfläche, formschön, leicht und preisgünstig. Normalausführung und wasserdicht. Auch mit Riffelblechdeckel lieferbar. Begehbar und befahrbar bis 400 kN.

**HILSA ZÜRICH**

3.-7. April 1990

Unser Stand 622  
 Halle 6

5

SIA



# Schach dem Aufspreng-Ekel

## Und Schach den Undichtigkeiten

Sie kennen es sicher, das Aufspreng-Ekel. Jenes lästige Übel, das die Dichtigkeit von Becken, Behältern und Leitungen angreift und bedroht. Und genau das bekämpft SikaBau. Vor, während und nach dem Bau. Das ist unser Beruf und eine unserer Spezialitäten. Diese Kompetenz hat uns in der Schweiz wie auch im Ausland zu einem geschätzten Partner gemacht.

## Vor dem Bau

SikaBau kennt sich in Abdichtungen aus und hat zahlreiche und dem Einzelfall angepasste Lösungen anzubieten. Denn ein Trinkwasser-Reservoir verlangt eine andere Behandlung als ein Wein-Gärbehälter oder ein Schwimmbad.

Ingenieure, Bauherren und Bauunternehmer konsultieren SikaBau schon im Projektstadium beim Erkennen von Risiken: undichten Stellen durch mechanische Beanspruchung oder Korrosion wird schon in der Planung der Riegel geschoben.

## Während und nach dem Bau

Die Ingenieure und Arbeits-Equipen von SikaBau werden täglich mit Unvorhergesehenem konfrontiert. Auch mit Notfällen. Sie reparieren, verstärken, dichten ab. Flüssigkeiten und die Art ihrer Aufbewahrung rufen manchmal nach ungewöhnlichen Lösungen. Und die findet SikaBau. Anforderungsgerecht, flexibel und schnell. Gestützt auf Erfahrung, technologisches Wissen und Forschung.

## SikaBau – Ihr Partner für Sicherheit

Konsultieren Sie uns noch vor dem Bau. Und auf jeden Fall: bieten Sie dem Ekel die Stirn, das die Dichtigkeit Ihrer Becken, Behälter und Leitungen bedroht.

# SikaBau

*Wir sind vom Fach*

Geerenweg 9  
8048 Zürich  
Telefon 01/436 40 40



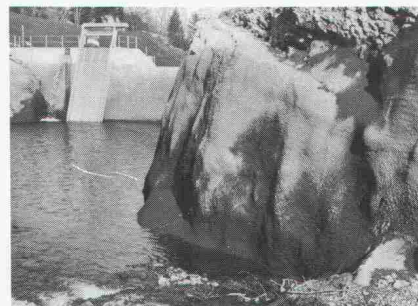
Schwimmbad Thusis



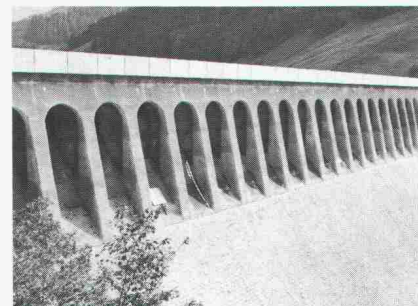
Reservoir Neuchlen,  
Gossau



Ausgleichsbecken des  
Kraftwerkes Näfels



Staumauer Fähr



# thermo unit

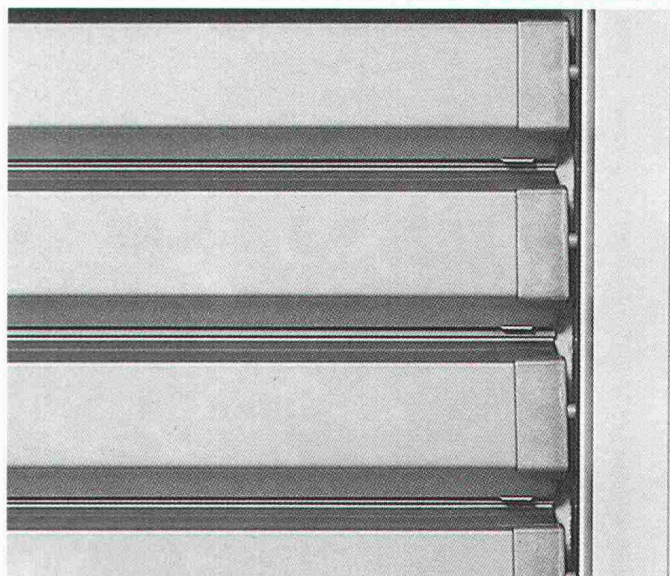
Weishaupt Thermo Unit  
Die neue Heiztechnik  
aus einem Guß

– weishaupt –

Brenner und Heizsysteme

Weishaupt AG  
Schützenstrasse 33, 8902 Urdorf, Tel. (01) 7 34 22 33  
Telefax (01) 7 34 44 43

**Schenker gibt  
Qualität einen Namen**



*Beratung – Produktion – Montage –  
Service für marktgerechte Lamellen-/Stoffstoren  
und funktionale Steuerungen.*

**Emil Schenker AG**  
Sonnen- und Wetterschutzsysteme  
**CH-5012 Schönenwerd**  
Telefon 064/41 42 42  
Telefax 064/41 62 56

**Schenker  
Storen**

# THORO

Sanierung und Schutz  
von Beton und Mauerwerk

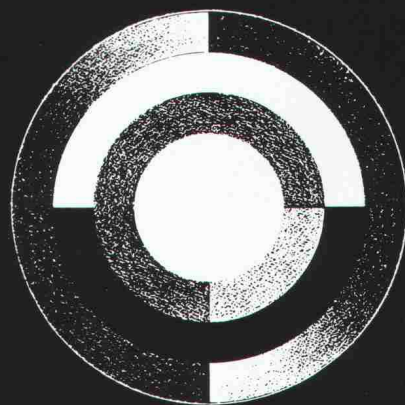
ERHÄLTlich BEI  
IHREM  
BAUMATERIALHÄNDLER

**THORO**

Seit 1912

Kundendienst:  
Tel. 071/ 859 785  
021/6 357 721

Fax 071/ 859 786  
021/6 357 726



# HILSA

9. Internationale Fachmesse  
der Heizungs-, Luft- und Sanitärtechnik

## ZÜRICH

3. – 7. April 1990

Messegelände der Züspa in Zürich-Oerlikon

# RUNDUM- PUMPENTECHNIK VON SULZER

Wir beschränken uns nicht nur auf die Lieferung von Pumpen. Was wir bieten, sind umfassende Leistungen rund um die Pumpentechnik:

- Beratung und Planung
- Ausführung einzelner Pumpen und kompletter Pumpenanlagen, einschliesslich Verrohrung, Armaturen und Steuerungen
- Rasche Ersatzteillieferung (auch für Pumpen, die 40 Jahre und mehr in Betrieb sind)
- 4 Service-Stützpunkte in der Schweiz: Winterthur, Lausanne, Rheinfelden, Lugano

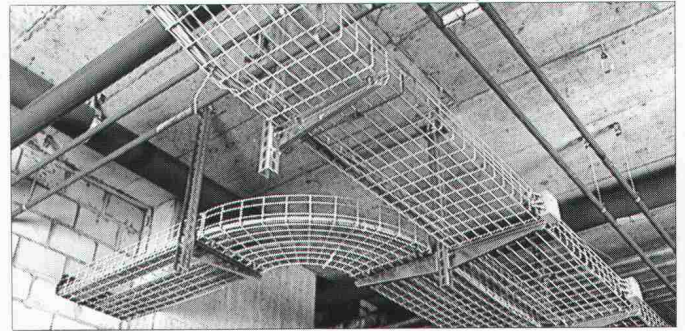
PUMPEN  
FÜR DIE  
HAUSWASSER-  
TECHNIK

Unser Stand  
an der HILSA 90  
Halle 3, Stand 319  
3. bis 7. April



Gebrüder Sulzer  
Aktiengesellschaft  
Pumpen Schweiz  
Postfach 21  
8404 Winterthur  
Telefon 052-81 11 22

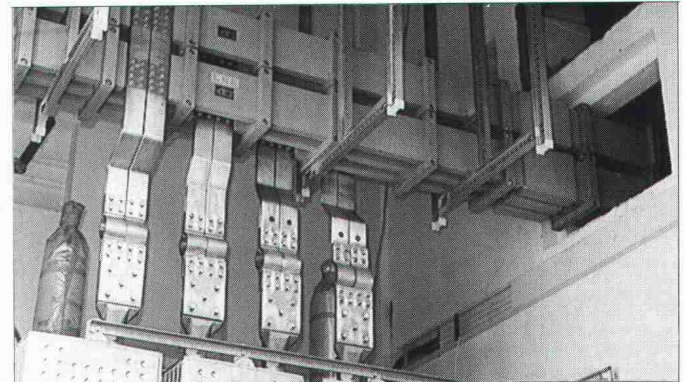
PU546



## Lanz Kabelträgersystem Kabelbahnen Gitterbahnen Kabelpritschen

Für alle Kabelführungen in Büro- und Verwaltungsbauten, Lagerhallen, Fabriken, Zivilschutzanlagen etc.

- 3 Ausführungen mit Trägermaterial leicht, Standard und schwer für maximale Wirtschaftlichkeit
  - verzinkt, zusätzlich Epoxi-pulverbeschichtet oder ganz aus Polyester für maximalen Korrosionsschutz
  - eigene Produktion für maximalen Kundenservice
- Rufen Sie **lanz oensingen ag** oder Ihren Elektrogrossisten an für Beratung, Offerte, preisgünstige und rasche Lieferung: **062/78 21 21**



## Lanz BETOBAR Stromschienen

Für Stromverteilungen in Büro-, Gewerbe- und Industriebauten von 380–6000 A. Schutzart IP 68.7

- kompakt z. B. 1940 A nur 100×160 mm Aussenmass
- zentimetergenau montierbar in Schaltschränken, Steigzonen, an Wänden und Decken für beste Platzausnutzung
- maximaler Personenschutz, hohe Kurzschlussfestigkeit, wartungsfrei

Lanz plant, liefert und montiert BETOBAR.

Rufen Sie an: **062/78 21 21 lanz oensingen ag**

Lanz Produkte interessieren mich! Bitte senden Sie Unterlagen: ✂

- |                                                                             |                                                                 |
|-----------------------------------------------------------------------------|-----------------------------------------------------------------|
| <input type="checkbox"/> Lanz Kabelträger-systeme aus Stahl                 | <input type="checkbox"/> Lanz Stromschienen metallgekapselt     |
| <input type="checkbox"/> Lanz Kabelträger-systeme aus Polyester             | <input type="checkbox"/> Stromschienen vergossen                |
| <input type="checkbox"/> Lanz G-Kanäle                                      | <input type="checkbox"/> Lanz Doppelböden mit Einzelstützen     |
| <input type="checkbox"/> Lanz Flachkabelsystem                              | <input type="checkbox"/> Lanz Doppelböden mit Unterkonstruktion |
| <input type="checkbox"/> Lanz MULTIFIX                                      |                                                                 |
| <input type="checkbox"/> Könnten Sie mich/uns besuchen? Bitte Voranmeldung! |                                                                 |

Name/Adresse: \_\_\_\_\_



**lanz oensingen ag**

CH-4702 Oensingen · Telefon 062 78 21 21







# H&T FENSTER

Neu: 5 Jahre Garantie!

**Darüber sollten wir  
mal reden...**



Senden Sie uns dieses Inserat. Wir schicken Ihnen weitere Dokumentationen.

Schiebewände  
Harmonikaturen  
Wintergärten  
Fensterfabrik

## HOCH- & TIEFBAU AG AARAU

FENSTERFABRIK

Gegründet 1869

Vorm. M. Zschokke AG 5001 Aarau Tel. 064 24 33 24 Fax 064 24 46 44

## 100 Ideen.

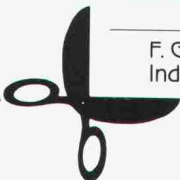


Die  
**GRÖTZ**  
Garage

**Bitte anfordern!**

- .....
- Schicken Sie mir Ihre neue Broschüre mit über 100 Garagenideen.
- \_\_\_\_\_
- \_\_\_\_\_
- \_\_\_\_\_

F. Grötz AG · Fertiggaragen  
Industriestr. 16 · 4415 Lausen



SOMMER  
SCHENK  
SUISSE



**unistar** ... die  
kompromisslose  
Universal-  
Entwässerungs-  
Tauchpumpe

vorzüglich geeignet für:

- Feuerwehren
- Baugrubenentwässerung
- Schmutzwasserförderung
- ▶ Chrom-Nickel-Stahl
- ▶ stossfest
- ▶ trockenlaufsicher
- ▶ 220V-1ph. oder 380V-3ph.
- ▶ Kanal- oder Wirbelrad
- ▶ tiefsaugend bis 5 mm
- ▶ leistungsstark 1.1/1.5 kW
- ▶ geringes Gewicht 15 kg
- ▶ Swiss made by 3 S



SOMMER, SCHENK AG, PUMPENBAU  
5213 VILLNACHERN  
TEL. 056 43 13 62 TELEX 59606

HILSA Halle 3, Stand 306

## Fenster und Fassaden

Ihr Partner für  
wertbeständige Lösungen



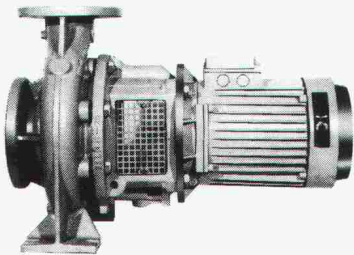
Stahlbauten/Hochregallager  
Fenster und Fassaden  
Transportsysteme



**Tuchschmid**

Tuchschmid AG · CH-8500 Frauenfeld · Telefon 054 26 111

## Blockpumpen LM , LMR



Förderstrom max. 350m<sup>3</sup>/h . Förderhöhe max 85 m. Temp. des Fördermediums max 140°C . Werkstoffe : Grauguss, Sphäroguss, Bronze, niro. Stahl  
Andere Werkstoffe auf Anfrage. Direkt angebaute Drehstrommotor, 1450 U/min. oder 2900U/min. Wellenabdichtung durch Gleitringdichtung .

Mehr als **25 Jahren** Erfahrung und ein Lieferprogramm von mehr als **2000 Pumpen** Berechnung, Planung, und Ausführung von Pumpenanlagen. Kundendienst und Reparaturen durch geschultes Personal gewährleistet.



**Ernst VOGEL Pompes SA - Pumpen AG**  
2024 Saint-Aubin/NE Tél : 038/55 26 66 Fax : 038/55 16 80

... die unentbehrliche Checkliste



Das Handbuch ist unterteilt nach Neubau und Erneuerungsbereich und enthält nebst den chronologisch gegliederten Erläuterungen zum Bauablauf auch zahlreiche Tips, Hinweise und Beispiele zu den behandelten Sachverhalten.

Im weiteren enthält das Handbuch einen Anhang mit einem Verzeichnis der wichtigsten Begriffe, verschiedenen Merkblätter und Formularen sowie zahlreichen Adressen wichtiger Institutionen und Behörden.

**Preis: Fr. 110.-** + Porto und Verpackung

Ihre Bestellung nimmt entgegen:

**Sekretariat Verband Liberaler Baugenossenschaften**  
Grossfeldstrasse 3, 6010 Kriens, Telefon 041 - 41 00 50

## Höchstdruck-Wasserstrahlen

- Unterakkordanten-Ausführung
- Verkauf, Vermietung, Service

## Sandstrahlen

- vor Ort und im Werk
- Hochleistungs-Entstaubung,
- Sandrückförderung

## Betonfräsen/ Kugelstrahlen

- moderne Hochleistungsanlagen
- Simultan-Entstaubung

## Gunit/Spritzbeton

- Spritzbeton, Füllinjektionen/Lecabeton
- Schutzbeschichtungen

## Dachbekiesung

- Superschallgedämpfte Hochleistungsanlagen
  - auch Humus- und Sandförderung
- Flexibler Einsatz ganze Schweiz



**PNEUMA-TRANS AG**  
Spezial-Bauunternehmung  
8964 Rudolfstetten, Tel. 057 33 97 60

*"Richtig wählen  
heisst besser leben"*

Warten Sie nicht länger. Steigen Sie um auf saubere Technik.

**SIX MADUN**  
4450 Sissach  
Tel. 061/98 48 91  
Fax 061/98 54 88  
24-Std.-Pikettdienst.  
Servicestellen in der ganzen Schweiz.

Eine gute Wahl -  
Für Heizung, Warmwasser, Wasserenthärtung und Schwimmbad



## Null NOx.

Die **SIX MADUN-Wärmepumpe.**

Die Null-NOx-Linie von SIX MADUN: Saubere Luft/Wasser-Wärmepumpen heizen Ihr Haus so zuverlässig wie eine Ölheizung - als Wärmequelle dient kostenlos vorhandene Aussenluft!

Modelle für Innen- und Aussenaufstellung. Verlangen Sie eine Offerte!

# SIXMADUN

Info-Coupon

Senden Sie mir Ihre Dokumentation

Name: \_\_\_\_\_

Adresse: \_\_\_\_\_

WP \_\_\_\_\_



Aha -  
durch Rutz  
saniert!

Seit 50 Jahren  
führend - jetzt mit  
3 Kaminsystemen:

- Chromnickelstahl - bewährt und günstig
- PKS - Keramglas - das umweltfreundliche Kondensationskamin
- Fiberkeramik - hinterlüftete Fertigelemente für Cheminée und -öfen.

Rutz - der Name für Kamine!

**Rutz Kaminbau AG**

Wibachstr. 3, 8153 Rümlang, Tel. 01/817 13 11

## Feuchtigkeits-/Temperatur- Messgerät HM 34

**VAISALA**

- Haltefunktion für % rF und °C
- Ausschalt-Automatik
- Vollständig versenkbarer Fühler
- Messbereiche:  
0 bis 100% rF,  
-20 bis +60 °C
- Genauigkeit ± 2 %
- Extrem kurze Ansprechzeit
- Gewicht nur 250 g



Fr. 550.- exkl. WUST

# KELAG

Künzli Elektronik AG  
Ringstrasse 5, 8603 Schwerzenbach, Telefon 01/825 02 02

# NEOLTEC SA

TECHNIQUE EQUIPEMENT BUREAU

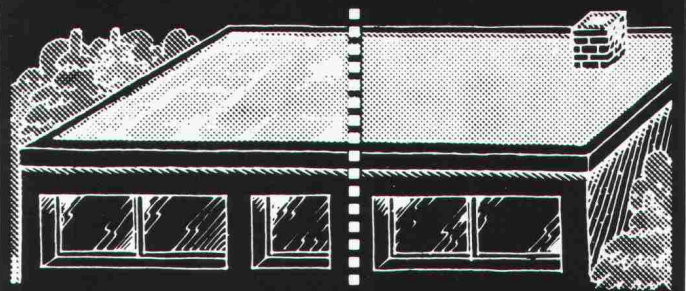


**MINI - PLOTTER NED 500 Fr.1990.-**

Senden Sie mir deshalb gratis die umfassende Dokumentation

Route de la Pierre - 1024 Ecublens - 021/691 86 11

## Wer rettet verrottete Flachdächer?



# Thermoperl!

## Der Flachdach- Dämm-Sanierer.

Die isolierende Ausgleichsschüttung  
für Flachdächer und Terrassen.



**FORMTECH**

**FORMTECH AG**  
8492 Wila  
Tel. 052 45 25 13

# Der velta Klimaboden

Das andere Fussbodenheizsystem für Alt- und Neubauten

Besuchen Sie uns an der HILSA in Zürich, 3. - 7. April 90, Halle 2 A, Stand 270



Wir beraten Sie gerne.

VELTA AG  
6275 Ballwil  
Tel. 041/89 29 14

## TESIPRO AG

Grubenstrasse 9  
CH-8902 Urdorf

Tel. 01/734 24 05  
Fax 01/734 24 07

Technische Sicherheitsprodukte  
für den Hoch- und Tiefbau

Benötigen Sie ein Angebot über Sicherheitsprodukte für Ihr Bauprojekt oder wünschen Sie eine Beratung direkt auf Ihrer Baustelle? Also,

**EIN FALL FÜR ZWEI ...** nämlich für Sie und für uns!

Wir fertigen für Sie

- Podeste	- Geländer	- Laufstege
- Gitterroste	- Leitern	- Abdeckungen
- Gerüste	- Treppen	- usw.

# Wap<sup>®</sup>

Reinigungssysteme

Sauber  
durch Qualität

- Hochdruckreiniger
- Staub-, Schmutz- und Wassersauger
- Teppich- und Bodenreiniger

- Anlagenbau
- SB-Anlagenbau
- Reinigungs- und Pflegemittel
- Service

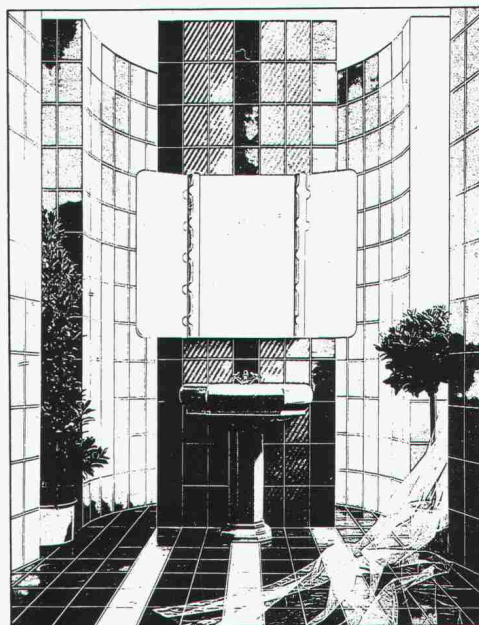
### Wap AG

9606 Bütschwil SG  
Telefon 0 73 / 33 01 11  
Telex 883 272 wap ch  
Telefax 0 73 / 33 27 58

### Verkaufs- und Servicestellen:

1029 Villars-Ste-Croix VD  
2764 Courrendlin JU  
3147 Mittelhäusern BE  
5442 Fislisbach AG  
7007 Chur GR  
8500 Frauenfeld TG

*Lichtspiegel von Schneider -  
Eleganz und Komfort für jedes Bad.*



**Schneider**  
Ideen rund ums Bad

W. SCHNEIDER + CO. AG METALLWARENFABRIK, CH-8135 LANGNAU-ZÜRICH, TEL. 01/713 39 31

Besuchen Sie uns an der  
HILSA, Halle 1, Stand 116

Warten Sie nicht länger. Steigen Sie um auf saubere Technik.

**SIX MADUN**  
4450 Sissach  
Tel. 061/98 48 91  
Fax 061/98 54 88  
24-Std.-Pikettdienst.  
Servicestellen in der ganzen Schweiz.

Eine gute Wahl -  
Für Heizung, Warmwasser, Wasserenthärtung und Schwimmbad



**Deshalb:  
Für eine saubere Schweiz  
die optimale Heizung.**

**Kompakt-Wärmezentrale TF**  
- eine der meistgekauften  
in der Schweiz

Sauber und sparsam dank:  
- modernsten Brennern (auch Blaubrennern)  
- DUO-Faltrippen-Technik  
- Computergesteuerter Heizungsregelung

Info-Coupon

Senden Sie mir Ihre Dokumentation

Name: \_\_\_\_\_

Adresse: \_\_\_\_\_

# SIXMADUN

# olivetti

## für Software und Hardware

### Bauingenieurwesen:

- Platten-, Scheibenberechnungen
- Stabtragwerke (eben, räumlich)
- Durchlaufträger
- Allg. Betonquerschnitte
- Schutzräume (TWP/TWO/TWS)
- Eisenlisten
- Baugrubenabschlüsse
- Stützmauern
- Elastisch gebetteter Träger

- Standsicherheit
- Setzungenberechnungen
- Kanalisation (GPK)
- Strassenbau
- Gas- und Wasserversorgung
- Devisierung (VSS, CRB)
- CAD ALLPLOT (Schalungs- und Armierungspläne)
- Bauphysik
- Büroadministration

### Architektur:

- CAD ALLPLOT / ALLPLAN 2D/3D
- Devisierung
- Baubuchhaltung
- Baukostenüberwachung
- Bauabrechnung
- Projektplanung

Abt. ST, Industriestrasse 50, 8304 Wallisellen, Telefon 01/839 15 11

# olivetti

# Schilling

### Kaminbau und -sanierung für Industrie, öffentliche Bauten und Wohnhäuser.

Planung, Herstellung und Montage durch erfahrene Spezialisten. Schilling-Chromstahlkamine sind geprüft und durch den VKF anerkannt, TA-Nrn. 4191, 4291, 4299. Verlangen Sie Beratung oder eine Expertise:

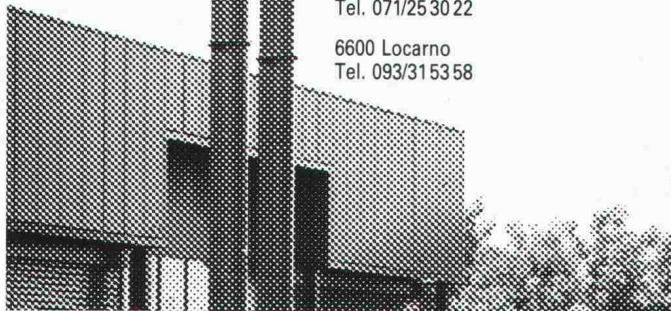
### Ing. K. Schilling AG/SA Kaminneubau Kaminsanierungen

8600 Dübendorf  
Tel. 01/821 88 05

1052 Mont/Lausanne  
Tel. 021/32 64 33

9008 St. Gallen  
Tel. 071/25 30 22

6600 Locarno  
Tel. 093/31 53 58



# monarflex® Geomembranen

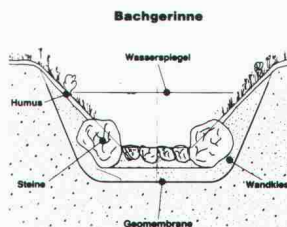
### MONARFLEX Geomembranen

sind die einzigen gitternetz-armierten Polyäthylenfolien der Welt mit 4 m Breite ohne jede Schweissnaht. Sie sind wurzelfest und bewähren sich seit Jahren in aller Welt als Abdichtung für:

- Mülldeponien ● Bachverbauungen
- Kanalauskleidungen ● Wasserreservoirs
- usw., mit bestem Erfolg.

MONARFLEX Geomembranen erhalten Sie in verschiedenen Qualitäten, welche die jeweils objektbezogenen Anforderungen optimal erfüllen.

*Konkurrenzlos in Preis, Qualität und Ausführung!*



MONARFLEX Geomembranen liefern wir in Rollen von 4 x 25 m ab Lager oder fertig vorkonfektioniert.



# te tegum

Tegum AG  
Leutschenbachstr. 45  
8052 Zurich  
01 306 61 61

Fabrikation und Vertrieb von technischen Artikeln

Weitere Bezugsquellen auf Anfrage

MF 1.8.1.

## Abwassertauchpumpen TKE, TKS, TW, TS, TP



Förderstrom max. 9000 m<sup>3</sup>/h. Förderhöhe max 50 m. Werkstoffe: Grauguss, niro. Stahl 1.4021. Bauweise: für Nass- und Trockenaufstellung. Motor IP 68 oder Ex. Wellenabdichtung durch Gleitringdichtung aus Hartmetall oder Silizium-Karbid.

Mehr als **25 Jahren** Erfahrung und ein Lieferprogramm von mehr als **2000 Pumpen**  
Berechnung, Planung, und Ausführung von Pumpenanlagen.  
Kundendienst und Reparaturen durch geschultes Personal gewährleistet.



**Ernst VOGEL Pompes SA - Pumpen AG**  
2024 Saint-Aubin/NE Tél : 038/55 26 66 Fax : 038/55 16 80

**Sie haben eine  
professionelle  
Computeranlage**

**Wie steht  
es jedoch  
mit Ihrem  
Raumklima ?**

**KLIMAWATT AG**

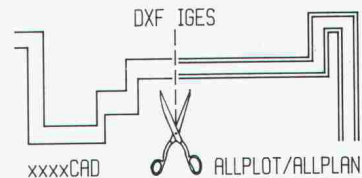
**Ihr Partner für**

- **Beratung**
- **Planung**
- **Ausführung**
- **Service**

KLIMAWATT AG  
Gutstrasse 86  
8055 Zürich  
Tel. 01/463 66 40  
Fax 01/463 60 26

allcad ag  
Laufenbachstrasse 9  
8625 Gossau  
Tel. 01 935 49 27

**Kompatibilität**



ist bei ALLPLOT/ALLPLAN selbst-  
verständlich. Daten sind innerhalb  
ALLPLAN/ALLPLOT und mit anderen  
CAD-Paketen über DXF- und  
IGES-Schnittstellen austauschbar.

**Nächste Vorführung:**  
19. April 1990

CAD  
für Architekten und Ingenieure  
Verkauf, Schulung, Beratung,  
Planproduktion  
Hansruedi Keller, Bauing. SIA/ASIC



**allcad**®

**Heizen mit  
erdgas**

**BRANDNEU!**

**ECOFORTE**

der sauberste und  
wirtschaftlichste  
Gasheizkessel  
mit Kondensations-  
wärmenutzung und  
tiefstem **NOx-Wert**  
≤ 20 mg/m<sup>3</sup> 3% O<sub>2</sub>  
Hoher **Wirkungsgrad**  
= 107% Hub



**BRENNWALD**

Dammstrasse 12 8810 Horgen 01-725 01 00	40, rue des Vollandes 1207 Genève 022-735 71 19	10, chemin des Vergers 1800 Vevey 021-923 54 54	Industrie Sud 6814 Lamone 091-59 58 73
-----------------------------------------------	-------------------------------------------------------	-------------------------------------------------------	----------------------------------------------

**Thommen urdorf**

**Holzbau**

Zimmerarbeiten  
Treppen/Geländer  
Renovationen  
Velux Dachfenster  
Wärme-Isolationen  
Täferarbeiten  
Dachsanierungen

**Innenausbau**

Schreinerarbeiten  
Norm-Schränke  
Türen/Fenster  
Ladenbau  
Trennwände  
Büroeinrichtungen  
Decor-Elemente

**Corian®**

Massivplatten und  
Formteile für:  
Küchenabstellflächen  
Waschtische  
Laboreinrichtungen  
Wandverkleidungen  
Schalteranlagen

Ernst Thommen AG · Schlierenstrasse 14 · 8902 Urdorf · Telefon 01 734 08 48



**KVT**  
CH-8953 Dietikon

Koenig Verbindungstechnik AG  
Tel. 01/743 33 33 Fax 01/740 65 66

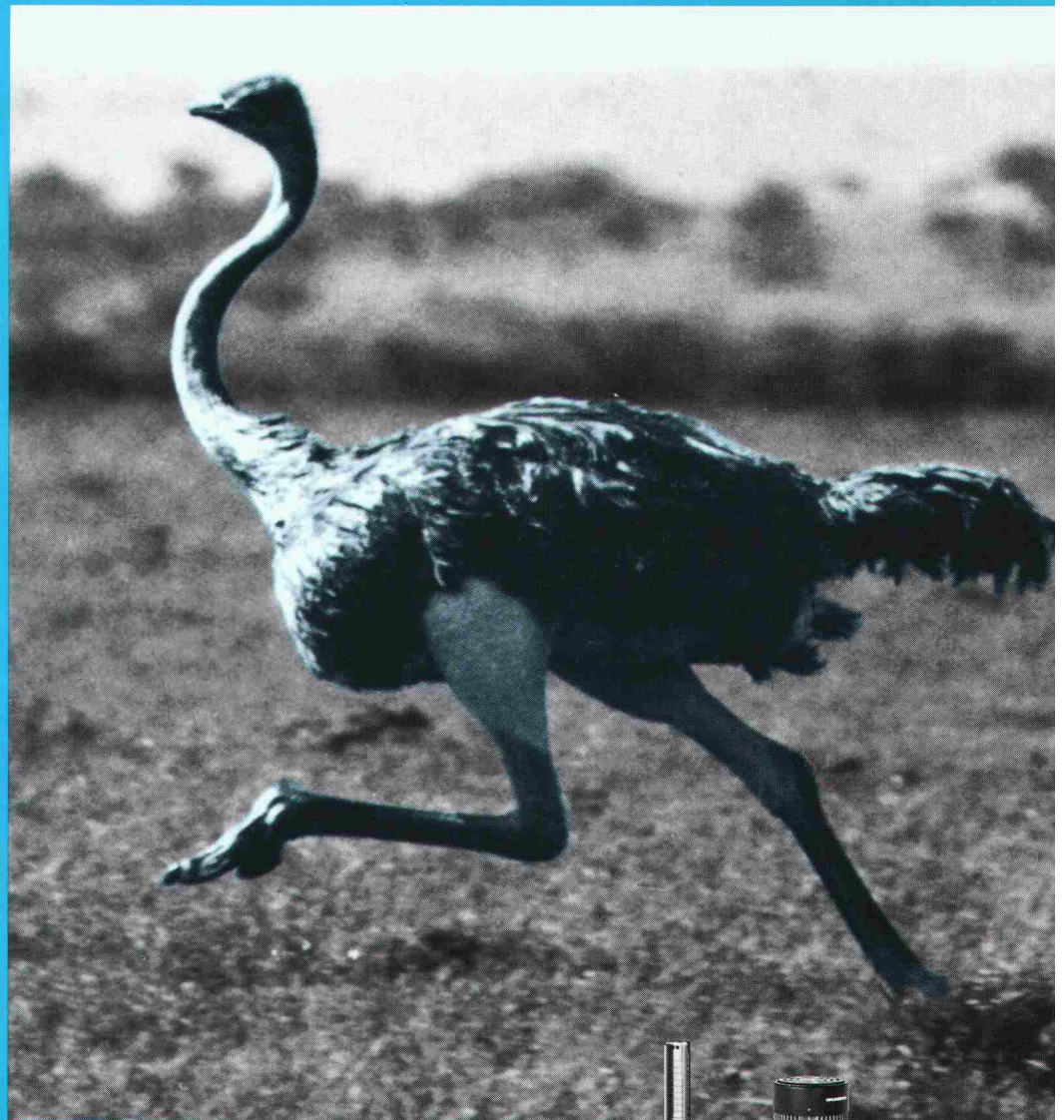


# D

# IE DAUERLÄUFER

Jahrein jahraus  
versehen Grundfos-  
Wasserpumpen  
ihren Dienst. Egal  
welche Forderungen  
anstehen, nichts  
kann sie aus dem  
Gleichschritt  
bringen.

Dauerläufer sind  
aber auch die Mitar-  
beiter vom Grund-  
fos-Kundendienst.  
Ob Einsatz- und  
Anwenderberatung,  
Hilfeleistung bei der  
Inbetriebnahme  
oder wann auch  
immer, unsere Spe-  
zialisten sind jeder-  
zeit für Sie da.



#### Fabrikationsprogramm

- Umwälzpumpen
- Brauchwasserpumpen
- Inline-Rohrpumpen
- Hochdruck-Kreiselpumpen
- Haus- und Gartenpumpen
- Jet-Pumpen
- Unterwasserpumpen
- Bohrloch-Wellenpumpen
- Steuerungen
- Druckerhöhungsanlagen
- Entwässerungspumpen



**HILSA**

Halle 3  
Stand 322

# GRUNDFOS®



GRUNDFOS Pumpen AG

CH-8117 Fällanden

Fällanden/ZH  
01/225 22 25

Bern/BE  
091/44 10 71

Pully/VD  
021/22 10 21

# TECTON



Schule des  
Kaufmännischen Verbandes Zürich

**Beton-  
sanierung**

**Mauerwerk-  
sanierung**

**Injektionen**

## Die Spezialisten für Abdichtungen, Bautenschutz, Gewässerschutz

**5432 Neuenhof**  
Ringstrasse 18  
Bautenschutz:  
Tel. 056 87 11 90  
Fax 056 85 18 55

7307 Jenins  
im Oberdorf 119 A  
Tel. 085 95082  
Fax 085 92976

5432 Neuenhof  
Ringstrasse 18  
Flachdach:  
Tel. 056 864747  
Fax 056 861855

4133 Pratteln  
Rütiweg 3  
Tel. 061 821 7071  
Fax 061 821 7007

4704 Niederbipp  
Breitsteinweg 16  
Tel. 065 731133  
Fax 065 731016

3110 Münsingen  
Südstrasse 8a  
Tel. 031 926222  
Fax 031 926297

1530 Payerne  
A la Palaz  
Tél. 037 611546  
Fax 037 612887

8330 Pfäffikon  
Hochstrasse 120  
Tél. 01 9523111  
Fax 01 9523217



**Verteilerbatterie in der  
Mövenpick-Raststätte «Heidiland» bei Sargans**

Installationssystem  
**unisan**®

**Die schweissbare Verbindung.**

- korrosionsfrei
- keine Kalkablagerung
- geräuschkämmend
- ausgereiftes Sortiment 16-75 mm
- bewährte, kostengünstige Verbindungstechnik
- umfassende technische Unterlagen
- recyclingbar und entsorgungssicher

Ja, ich will das UNISAN-System selber einem ausführlichen Test unterziehen!

Ich möchte die neusten Unterlagen!

Firma: \_\_\_\_\_  
Name: \_\_\_\_\_  
Strasse: \_\_\_\_\_  
PLZ/Ort: \_\_\_\_\_ / \_\_\_\_\_  
Telefon: \_\_\_\_\_

UNITHERM AG  
8304 Wallisellen Widenholzstr. 1 Tel. 01/830 71 71

## Stellenangebote

### Neue Lösungen in der Bau- und Umwelttechnik

So sehen wir – ein innovatives, voll motiviertes Team – die Bedürfnisse der Zukunft. Zur Verstärkung suchen wir

## Ingenieur ETH

**Was erwartet Sie?** Sie betreuen anspruchsvolle Aufgaben der Verkehrs- und Umweltplanung in eigener Verantwortung. Unser Leistungsspektrum umfasst Beratung und Engineering unter Berücksichtigung von Qualität, Wirtschaftlichkeit, Realisierbarkeit, Sicherheit und Umweltverträglichkeit. Ein interdisziplinär zusammengesetztes Team sowie eine moderne Infrastruktur stehen Ihnen zur Verfügung.

**Was erwarten wir?** Einige Jahre Erfahrung und EDV-Kenntnisse. Projektmanagement, Teamführung und Flexibilität gehören zu Ihren persönlichen Stärken.

**Sind Sie interessiert?** Dann erwarten wir gerne Ihre Kontaktnahme.



**Tuffli & Partner AG**  
Ingenieure und Planer  
Quaderstrasse 16  
7000 Chur, Tel. 081 / 22 77 71  
Bahnhofstrasse 63  
8887 Mels, Tel. 085 / 2 71 77

## STADT BADEN

Sind Sie der/die erfahrene und einsatzfreudige Architekt/in ETH, HTL, der/die eine aussergewöhnliche Herausforderung sucht?

Wir bieten Sie Ihnen als

## Stellvertreter/in des Stadtarchitekten

Sie sorgen selbständig für die reibungslose Abwicklung von Baugesuchen (Vorbereitung und Prüfung), führen Besprechungen mit Bauinteressenten und sind bei der Ausarbeitung von Projekten aktiv beteiligt. Die Mitarbeit in verschiedenen Kommissionen bietet Ihnen die Möglichkeit, auch bei städtebaulichen und gesamtplanerischen Entscheidungen mitzuwirken.

Weitere Auskünfte erteilt Herr J. Tremp, Stadtarchitekt, Tel. 056 / 20 82 71.

Ihre Bewerbung mit den üblichen Unterlagen senden Sie bitte an das

**Stadtmannamt, Personalstelle, Stadthaus,  
5401 Baden**

# BALLY

*Die Bally Schuhfabriken AG in Schönenwerd verfügt über eine eigene Immobilien- und Bau-Abteilung. Kompetente Fachkräfte beschäftigen sich hier mit Renovationen, Neubau- und Umbauarbeiten sowohl von Fabrikliegenschaften als auch von Wohnhäusern.*

*Infolge Pensionierung des jetzigen Stelleninhabers suchen wir einen*

## Architekten HTL

resp. Bauleiter oder Bauführer

*der nach einer umfassenden Einführung als selbständiges Arbeitsgebiet die Bearbeitung von Neubauten (von der Projektierung bis zur Abrechnung) sowie einen Teil der Liegenschaftsbetreuung Schweiz übernehmen kann.*

*Für Detailfragen steht Ihnen Herr P. Haus, Personalwesen, Tel. 064/40 22 92, gerne zur Verfügung. Ihre vollständigen Bewerbungsunterlagen senden Sie bitte an*

**BALLY SCHUHFABRIKEN AG**  
Personalwesen  
5012 Schönenwerd

Bauingenieurbüro in Bern bietet Ihnen **die** Anstellung!

## **Zeichner-Chef** (Eisenbeton) **Chef-Zeichner**

In bereits gut organisiertem Team.

Nebst der Bearbeitung von interessanten und vielseitigen Projekten aus dem Industrie- und Gewerbebau übernehmen Sie die Leitung unseres Zeichnerteams sowie die Lehrlingsbetreuung.

Sehr gute Arbeits- und Anstellungsbedingungen.

Parkplätze und Tramhaltestelle vor dem Haus!

Zuschriften unter Chiffre J-05-546218 an Publicitas, 3001 Bern.

### **Wärmedämmung hat Zukunft!**

Unsere Aussenwärmedämm-Systeme erfreuen sich einer regen Nachfrage. Um unseren Kunden – Bauherren, Planer und Unternehmer – noch bessere Dienstleistungen bieten zu können, suchen wir einen

## **techn. Sachbearbeiter**

für den Bereich Anwendungstechnik im Büro Sarnen.

Einem initiativen Baufachmann mit

- Freude am Kontakt und Umgang mit Menschen
- Gewandtheit im technischen Zeichnen
- Interesse am Umgang mit modernen Geräten wie CAD
- evtl. mündlichen Französischkenntnissen

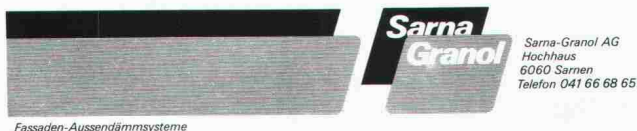
können wir eine

**gut bezahlte, interessante und abwechslungsreiche Tätigkeit in einem jungen, gut harmonisierendem Team** anbieten.

Wenn Sie gerne in einem kleineren, dynamischen Unternehmen mit besten Zukunftsaussichten arbeiten möchten, so ist das Ihre Chance.

Sollten Sie noch weitere Auskünfte wünschen, so steht Ihnen unser Herr F. Rast gerne zur Verfügung.

Wir freuen uns auf Ihre Bewerbung.



Fassaden-Aussendämmsysteme



**Edy Toscano AG**  
Dipl. Bauingenieur ETH/SIA/ASIC

**Unser junges Team braucht Verstärkung!**

Zur Lösung interessanter Aufgaben im **Massiv- und Untertagebau** suchen wir baldmöglichst je einen

## **Bauingenieur** **ETH und HTL**

wenn möglich mit Erfahrung in Statik und Konstruktion.

Für die zeichnerische und konstruktive Bearbeitung der Projekte suchen wir ferner:

## **Zeichner(in)** **erfahrene(n)** **Konstrukteur(in)**

die ihre Fähigkeiten auf einem dieser Fachbereiche optimal einsetzen und selbständiges Arbeiten schätzen.

Unser auf verschiedenen Ingenieurgebieten tätiges Unternehmen arbeitet mit den modernen Methoden der EDV/CAD usw. und ist innovativ auf die Aufgaben der Zukunft ausgerichtet.

Fühlen Sie sich angesprochen? Wir freuen uns auf Ihren Anruf oder auf Ihre Bewerbung. Weitere Auskünfte erteilt Ihnen gerne unser Herr L. Fasani, Tel. 081 / 22 38 40.

**Edy Toscano AG**, dipl.Ing. ETH/SIA/ASIC  
Steinbockstrasse 8, 7000 Chur

## Technischer Umweltschutz

Zur Verstärkung unserer Gruppe Technischer Umweltschutz suchen wir einen initiativen

# Bau- oder Kulturingenieur, Naturwissenschaftler

Die Tätigkeit umfasst schwerpunktmässig:

- erstellen von Expertenberichten (Lärm, Lufthygiene, Erschütterungen) im Rahmen von Umweltverträglichkeitsuntersuchungen
- selbständiges Ausarbeiten von Lärmbelastungskatastern, Lärmgutachten sowie Projektierung von Lärmschutzmassnahmen
- Schadstoffexpertisen, Immissionsmessungen und -berechnungen

Idealerweise verfügen Sie über Berufserfahrung im Lärmschutz, Gewandtheit im mündlichen und schriftlichen Ausdruck sowie EDV-Grundkenntnisse.

Unseren Mitarbeitern stehen moderne und effiziente EDV-Hilfsmittel zur Verfügung.

Die Möglichkeit, Ihre Fachkenntnisse in einem individuellen Ausbildungsprogramm zu ergänzen ist gewährleistet.

Wir offerieren Ihnen eine vielseitige und interessante Dauerstelle in kleinem und kollegialem Team, grosszügige Anstellungsbedingungen, fortschrittliche Sozialleistungen, flexible Arbeitszeit usw.

Wir bitten interessierte Personen, Ihre schriftliche Bewerbung mit den üblichen Unterlagen an unseren Personaldienst zu richten.

Wir sichern Ihnen absolute Diskretion zu.



**Emch + Berger Bern AG**  
Ingenieurunternehmung  
Gartenstrasse 1, 3001 Bern  
Telefon 031 25 23 23

## Bundesamt für Wasserwirtschaft

Unsere Wasserkraft, eine saubere und umweltfreundliche Energie, steuert mehr als die Hälfte zur inländischen Stromproduktion bei. Sie wird auch in den nächsten Jahrzehnten eine Hauptstütze unserer Elektrizitätsversorgung bleiben.

Für die Bearbeitung der vielfältigen Probleme auf dem Gebiete der Wasserkraftnutzung suchen wir einen

## dipl. Bauingenieur

Falls Sie eine interessante, nicht alltägliche und verantwortungsvolle Tätigkeit anspricht, wenn Sie gerne selbständig arbeiten, erwarten wir Ihre Bewerbung.

**Bundesamt für Wasserwirtschaft**, Personaldienst  
Postfach, 3001 Bern, Tel. 031/61 54 67



## Beton - es kommt drauf an, was man draus macht

Wir sind ein führendes Unternehmen der Betonfertigteilindustrie mit einer breiten Produktpalette.

Um für die Aufgaben des industriellen Bauens auch weiterhin gerüstet zu sein, sind zwei Kaderpositionen (Prokura) zu besetzen.

## Leiter des Bereiches Bautechnik

Als Bauingenieur sind Sie verantwortlich für alle bautechnischen Belange, leiten das firmeninterne Ingenieurbüro, erarbeiten kundenspezifische bautechnische Lösungen und arbeiten eng mit der Verkaufs- und der Entwicklungsabteilung zusammen.

## Leiter des Bereiches Entwicklung

Sie haben eine solide technisch-naturwissenschaftliche Ausbildung, vorzugsweise als Bauingenieur.

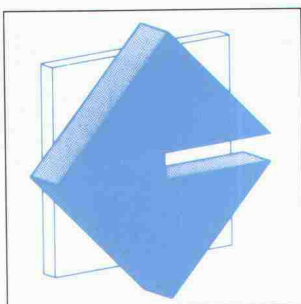
Zu Ihrer Aufgabe gehört die Weiterentwicklung unseres Produktesortimentes, die Bearbeitung von Entwicklungsprojekten, insbesondere auf den Gebieten der Betontechnologie, der Faserverbundwerkstoffe und des Schallschutzes.

Wir freuen uns auf Ihre Bewerbung an unsere Direktion oder Ihren Anruf für weitere Informationen.

**Brodtbeck AG, Hardstrasse 42, 4133 Pratteln**  
Telefon 061 / 821 50 12

Die Herausforderung: Bauprojekte ganzheitlich anpacken. Das Ziel: Die Lebensqualität der Menschen verbessern. Die Motivation: Trends setzen und führend sein. Im führenden Unternehmen für integrierte Bauplanung des Kantons Aargau.

Im Zukunftsbereich Computer Aided Design sind wir seit sechs Jahren Trendsetter in der Schweiz.



Architekt(in)  
HTL

Sie bieten: Ausbildung als Architekt oder gleichwertige Erfahrung. Fähigkeit zur Bearbeitung und Realisierung von komplexen Industrie- und Verwaltungsbauten. EDV-Flair und Initiative zur Anwendung unseres CAD-Systems.

Wir bieten: Eine interdisziplinäre, abwechslungsreiche Tätigkeit, viel Spielraum für Eigeninitiative in unserem freundlichen Architektur-Team sowie gutes Salär und Aufstiegsmöglichkeiten.

Fühlen Sie sich herausgefordert und motiviert? Herr Lanz freut sich auf Ihre Bewerbung!

**GÄHLER PARTNER**  
INTEGRIERTE BAUPLANUNG

Gähler & Partner AG  
Badstrasse 16, CH-5400 Ennetbaden, Tel. 056-20 95 11

Unser

## Raumplaner/ Siedlungsplaner

übernimmt Ende Mai eine neue Aufgabe und sucht deshalb auf den **1. Juni 1990** einen Nachfolger.

Wir sind ein mittelgrosses Büro im Bereich Ingenieurhoch- und -tiefbau, Raumplanung sowie Forstingenieurwesen. Der Aufgabenkreis im **Fachgebiet Raumplanung** umfasst eine vielseitige Tätigkeit in der Gemeindeberatung, bei Ortsplanungsrevisionen, Quartier- und Sachplanungen in den Kantonen Graubünden und St. Gallen. Zu einer gut ausgebauten Infrastruktur gehört bei uns auch das Computersystem Apple Macintosh.

Wenn Sie eine interessante, selbständige Arbeit suchen und sich in der EDV-Anwendung bereits auskennen oder gewillt sind, sich einzuarbeiten, so freuen wir uns auf Ihre schriftliche Bewerbung. Für Fragen stehen Ihnen unsere Herren Tremp oder Schneider gerne zur Verfügung.

**Hegland & Partner AG**  
Ingenieure und Planer

Bahnhofstrasse 4  
CH-7000 Chur  
Telefon 081 22 07 50  
Postfach 178, 7001 Chur

## Unterhalt, Sanierung und Schutz von Brücken und Betonbauten

Für dieses Arbeitsgebiet suchen wir einen

## Ingenieur HTL/Bauführer

Die Aufgabe umfasst Organisation und Führung der Baustellen sowie Schadenaufnahme und Beratung der Kunden.

Haben Sie einige Jahre Erfahrung in der Bauführung, erleichtert dies den Start. Wenn nicht, werden wir Sie gründlich in das vielseitige und interessante Spezialgebiet einführen. Sie finden bei uns eine selbständige Tätigkeit in einem initiativen Team, die Möglichkeit zur Weiterbildung und zeitgemässe Anstellungsbedingungen.

Falls Sie sich für das zukunftsorientierte Arbeitsgebiet interessieren, erwarten wir gerne Ihre schriftliche Bewerbung oder Ihre telefonische Kontaktaufnahme mit unserem Herrn Kägi. Absolute Diskretion ist selbstverständlich.

**Locher & Cie AG**  
Bauingenieure und Bauunternehmer  
Pelikan-Platz 5, Postfach  
8022 Zürich

## Unternehmensberatung für Personal-, Führungs- und Ausbildungsfragen

Die **MOR Informatik AG, Zürich** - ein Unternehmen der **Suter + Suter-Gruppe** - unterstützt ihre Auftraggeber seit 20 Jahren sehr erfolgreich bei der Planung und Realisierung integraler Informatik-Systeme.

Ich bin beauftragt, für den rasch wachsenden **Bereich CAD** (Architektur-/Ingenieurwesen, Layout-Planung, Haustechnik, Facilities-Management usw.) zwei jüngere qualifizierte Mitarbeiter zu suchen. Es sind folgende Positionen zu besetzen:

## Verkauf CAD

Als Stelleninhaber sind Sie insbesondere für folgende Aufgaben zuständig:

- selbständige Betreuung bestehender und Akquisition neuer Kunden
- Durchführung von Seminaren, Tagungen und Demos für Interessenten
- Teilnahme an Fachmessen
- Offertwesen

### Wenn Sie

- aus der Baubranche stammen (vorzugsweise Bauzeichnerlehre)
- einige Jahre im Verkauf gearbeitet haben
- Deutsch und allenfalls Französisch sprechen und schreiben
- über EDV-Anwenderkenntnisse verfügen

**sind Sie unser Mann.**

## Software-Support

In diesem Gebiet sind Sie u.a. für folgende Aufgaben zuständig:

- Unterstützung der Kunden bei Problemen und Schwierigkeiten
- Projektbetreuung (Lieferanten, Termine, Kosten usw. überwachen)
- Verkaufsunterstützung
- Durchführung von Kundens Schulungen

### Der erfolgreiche Bewerber

- hat eine Bauzeichnerlehre absolviert
- verfügt über CAD-Erfahrung
- hat Freude am Instruieren und Weitergeben von Wissen
- spricht Deutsch und allenfalls Französisch

Fühlen Sie sich angesprochen? Fasziniert Sie die Baubranche und die CAD-Welt? Wollen Sie im EDV-Bereich ständig auf dem neuesten Stand sein und zusammen mit einem erfolgreichen Unternehmen wachsen? Nehmen Sie mit mir Kontakt auf. Gerne gebe ich Ihnen weitere Informationen. Vorgängig bitte ich Sie um Zusendung eines tabellarischen Lebenslaufes mit handschriftlichem Begleitschreiben an Herrn Jürg A. Egli. Absolute Diskretion ist für unser Büro selbstverständlich.

**Dr. W. Hö nig**

Brandschenkestr. 45, Postfach 868, 8039 Zürich, Tel. 01/202 94 88

Wir suchen einen jüngeren

## ARCHITEKTEN ETH/HTL

zur Bearbeitung von vorwiegend öffentlichen Bauaufgaben und für Wettbewerbe.

**H. Fugazza + W. Steinmann, dipl. Arch. ETH/SIA**  
5430 Wettingen, Tel. 056 / 26 57 87

**alporit**\*\*\*  
Dämmstoffe

**styrodur**®

Wir sind ein innovatives Fabrikations- und Handelsunternehmen von Dämmstoffen mit interessanten Generalvertretungen.

Für den Ausbau unserer Dienstleistungen im Bereiche Bauphysik suchen wir

## Bauingenieur HTL

oder

## Baufachmann

(mit ähnlicher Ausbildung)

wenn möglich mit Kenntnissen in Bauphysik oder der Bereitschaft, sich in dieses Gebiet einarbeiten zu lassen. Gute Französischkenntnisse sind von Vorteil. Der Wirkungskreis umfasst u.a. Kontakte mit Architekten, Ingenieuren, Industrie und Verwaltung.

Neben der attraktiven Mitarbeit in einem kleinen Team bieten wir ein interessantes Salär und zeitgemässe Sozialleistungen.

Fühlen Sie sich angesprochen? Wollen Sie mehr über diese vielseitige und herausfordernde Stelle erfahren? Dann rufen Sie uns einfach an oder senden Sie uns Ihre Bewerbungsunterlagen! Diskretion ist Ehrensache.

### Alporit - Dämmstoffe

Kork AG Boswil

Industriestrasse, 5623 Boswil

Tel. 057 / 47 11 44, intern 215



**Tiefbauamt des  
Kantons Zürich**

Wir sorgen für stets betriebssichere Verkehrswege und suchen für unsere Abteilung Brückenbau einen tüchtigen und erfahrenen

## Bauingenieur HTL

als Assistenten des Chefs Brückenunterhalt.

### Aufgabenbereich:

Brückenkontrollen, Sanierungsprojekte, Überwachung und Bauleitung von Unterhaltsarbeiten, Mitarbeit beim Aufbau eines modernen Brückenkatasters. Eventuell auch Oberbauleitungsaufgaben bei Brückenneubauten.

### Anforderungen:

Praktische Erfahrung in der Bauleitung oder Bauführung von Brücken, initiatives und selbständiges Arbeiten, Freude an der Zusammenarbeit in einem kleineren Team.

### Wir bieten:

Interessante und vielseitige Tätigkeit, Arbeitsplatz Nähe Hauptbahnhof Zürich, beste Sozialleistungen. Die Besoldung entspricht den Anforderungen dieser Stelle.

Fühlen Sie sich angesprochen? Dann senden Sie bitte Ihre handschriftliche Bewerbung mit den üblichen Unterlagen an das Tiefbauamt des Kantons Zürich, Personalabteilung, Walcheturm, 8090 Zürich, (Tel. 01 / 259 30 77).

Zur Ergänzung unseres Mitarbeiterstabes suchen wir per sofort oder nach Vereinbarung einen ein-satzfreudigen

## Bauingenieur HTL

für die vielseitige Bearbeitung von interessanten und anspruchsvollen Aufgaben des Umweltschutzes, insbesondere der Siedlungswasserwirtschaft (Abwasserreinigung, Kanalisation), der Gewässersanierung sowie des allgemeinen Tiefbaues.

### Wir erwarten:

- eine den Aufgaben entsprechende Ausbildung
- einige Jahre Praxis (sind erwünscht, aber nicht Bedingung)
- Selbständigkeit und Verantwortungsgefühl
- Organisationsgeschick
- Gewandtheit im mündlichen und schriftlichen Ausdruck
- Kontaktfreude (Verkehr mit Behörden und Bauherrschaften)

### Wir bieten:

- eine anspruchsvolle und abwechslungsreiche Tätigkeit
- angenehmes Arbeitsklima in kleinem Team
- zeitgemässe Anstellungsbedingungen mit fortschrittlich ausgebauten Sozialleistungen

Gerne erwarten wir Ihre handschriftliche Bewerbung mit den üblichen Unterlagen.

Ingenieurbüro **Kropf & Morgenthaler**  
Kernstrasse 37, 8004 Zürich, Tel. 01 / 241 89 89

## Bauingenieur ETH oder HTL

### im Projektmanagement

#### Raum Basel

Unsere Auftraggeberin, eine Firma mit Niederlassungen in der ganzen Schweiz, ist in der **Dienstleistungsbranche** tätig. Modern und zukunftsorientiert stellt sie ihr «Know-how» der **Baubranche** zur Verfügung und bearbeitet interessante Projekte. Als **fortschrittlicher Arbeitgeber** schätzt das Unternehmen kreative und innovative Mitarbeiter und anerkennt diese mit bester Entlohnung, eigenen Parkplätzen, guten Sozialleistungen und neuen, funktionellen Büroräumlichkeiten.

Fühlen Sie sich angesprochen? Rufen Sie uns an – Frau R. Reichmuth erteilt Ihnen gerne nähere Auskunft – oder schicken Sie uns Ihre vollständige Bewerbung mit Handschriftprobe. Ihre Unterlagen werden nur mit Ihrem Einverständnis weitergeleitet.  
**Kennziffer MB 7011**

Sie sind **Bauingenieur ETH oder HTL** (evtl. mit betriebswirtschaftlichen Kenntnissen) und suchen eine generalistische Tätigkeit in Kaderposition.

Ihre **Planungserfahrung** und Ihre **Kontaktfreudigkeit** fordert Sie zu folgenden Tätigkeiten heraus: Bauherrenvertretung und Bauherrenberatung, Projektleitung und Projektorganisation in Stabsfunktion und Oberbauleitung. Ihre **Selbständigkeit** erlaubt Ihnen eine **autonome Projektbearbeitung** mit der dazugehörenden Verantwortlichkeit.



**Personalberatung**  
Bahnhofstrasse 11  
CH-4133 Pratteln  
Telefon 061 821 50 50  
Fax 061 821 50 68



Schweizerischer Technischer Verband STV · Union Technique Suisse UTS · Associazione Tecnica Svizzera ATS



Wir suchen per sofort oder nach Vereinbarung

## Bauingenieur HTL

für die Bearbeitung von vielseitigen Aufgaben des allgemeinen Tiefbaues.

Gerne erwarten wir Ihre Bewerbung oder Ihren Anruf (Herrn Püntener verlangen).

**Leckebusch, Püntener und Werder**  
Ingenieur- und Vermessungsbüro  
Obstgartenstrasse 12, 8910 Affoltern a.A.  
Telefon 01/761 38 41

Unser Ingenieurbüro sucht für die Abteilung Stahlbetonbau und allgemeiner Tiefbau einen jungen

## Ingenieur HTL oder ETH Tiefbauzeichner (Fachrichtung Stahlbeton)

zur Bearbeitung interessanter Objekte im Hoch- und Tiefbau.

Moderne Hilfsmittel wie EDV und CAD stehen zur Verfügung.

Wenn Sie an einer verantwortungsvollen und selbständigen Tätigkeit interessiert sind, freuen wir uns auf Ihren Anruf oder Ihre schriftliche Bewerbung.

Weitere Auskünfte erteilt Ihnen gerne unser Geschäftsleiter, Herr Peter Ott.

**Peter Ott**, Ingenieurbüro für Hoch- und Tiefbau AG  
8932 Mettmenstetten  
Tel. 01/767 11 22 (Geschäft)  
01/767 13 37 (abends)

## WINTI-NOVA, Chance für Winterthur

Die Gebrüder SULZER Aktiengesellschaft will auf einem Teil des bisherigen Werkareals in Winterthur ein neues Stadtquartier gestalten.

In die Projektorganisation suchen wir eine Persönlichkeit als

## Leiter der Planung

Sind Sie

## Architekt oder Raumplaner

der sich als ausgewiesener Fachmann für diese Kaderstelle interessiert?

Sie erteilen Aufträge an Planer, Architekten und Spezialisten. Sie begleiten, überwachen und beurteilen Projekte von der Idee bis zur Realisierung. Sie verhandeln mit Behörden, Investoren, Nutzern sowie interessierten und betroffenen Kreisen.

Sie wirken in verschiedenen Fachgruppen mit, wie Planung der Erschliessung sowie Ver- und Entsorgung, Information und Promotion, und Sie beraten die Projektleitung.

Ihre Berufserfahrung, Ihr Verhandlungsgeschick, Ihr Interesse an Öffentlichkeitsarbeit sowie Ihr Verständnis für die Arbeit der Planer und der Behörden befähigen Sie, die Aufgabe in diesem aussergewöhnlichen und hochinteressanten Projekt zu erfüllen.

Für nähere Auskünfte steht Ihnen Herr P. Waner, Tel. 052/81 32 94, gerne zur Verfügung. Ihre Unterlagen senden Sie bitte an Herrn C. Schönherr, Zentrale Personalstelle.

**Gebrüder Sulzer Aktiengesellschaft**  
8401 Winterthur

4265

**SULZER**

**KOST + Partner**  
Kost + Partner AG  
Spitalstrasse 38  
6210 Sursee  
Telefon 045 23 11 55

# Treffen Sie heute die Entscheidung für Ihre erfolgreiche Zukunft

Zur Verstärkung unserer Mitarbeiterteams in **Bern, Biel** oder **Thun** suchen wir Spezialisten in den Bereichen

## Konstruktiver Ingenieurbau Bauingenieure

## Tiefbau Bauingenieure / Kulturingenieure

für anspruchsvolle Aufgaben in den Fachgebieten

- Brücken-, Industrie-, Gewerbe- und Geschäftshausbau
- Stahlbau / Holzbau
- Bautenschutz / Sanierungen

- Strassen- und Eisenbahnbau
- Verkehrs- und Umweltplanung
- Gesamterschliessungen
- Grundbau und Felsbau

Als Interessent verfügen Sie über ein überdurchschnittliches Fachwissen und einige Jahre Praxis und Erfahrung. In persönlicher Hinsicht zählen Zuverlässigkeit, Kreativität, Organisationsinn und Einsatzfreude. Unseren Mitarbeitern stehen moderne und effiziente EDV- und CAD-Instrumente zur Verfügung. Als zukünftiger Mitarbeiter profitieren Sie von unseren fortschrittlichen Weiterbildungsmöglichkeiten.

Wir bieten Ihnen interessante und vielseitige Aufgaben bei zeitgemässen Anstellungsbedingungen.

Gerne orientieren wir Sie im einzelnen über die offenen Stellen. Für weitere Informationen wenden Sie sich bitte an unseren Personalleiter Herrn Beat Stettler, Telefon 031/25 23 23.

Wir sichern Ihnen absolute Diskretion zu.



**Emch + Berger Bern AG**  
Ingenieurunternehmung  
Gartenstrasse 1, 3007 Bern  
Telefon 031/25 23 23

**Emch + Berger AG, Biel**  
Ingenieurbüro  
Typographengässli 4  
2502 Biel-Bienne

**Emch + Berger AG, Thun**  
Ingenieurbüro  
Bälliz 36  
3600 Thun

Sind Sie an einer anspruchsvollen, konjunktur-unabhängigen und vielseitigen Tätigkeit im Bereich unseres Baufachorgans interessiert?



Die Generaldirektion PTT in Bern sucht für ihre Direktion Hochbau und Liegenschaften, Bausektion Mitte, einen jüngeren

## Architekten HTL

oder fachlich gut ausgewiesenen Baufachmann mit gleichwertiger Ausbildung.

Das Aufgabengebiet umfasst die Projektbearbeitung und Oberbauleitung mittlerer und grösserer Bauvorhaben (Neubau, Erweiterung, Umbau und Unterhalt) der PTT-Betriebe, vornehmlich im Kanton Bern.

Wenn Sie einige Jahre Berufserfahrung haben und an zuverlässiges, speditives und selbständiges Arbeiten gewöhnt sind, so steht Ihnen eine verantwortungsvolle, entwicklungsfähige Dauerstelle offen.

Für ein unverbindliches Orientierungsgespräch rufen Sie bitte Herrn Hess, Tel. 031 / 62 26 41, an. Bewerbungen mit Lebenslauf, Zeugniskopien und Foto sind unter Ref.-Nr. 116/HB 2/6.10.1 zu richten an die

**Generaldirektion PTT**  
Direktion Personal  
3030 Bern

## PERSONAL SIGMA

PERSONALBERATUNG  
PERSONALFÖRDERUNG

### RESTAURATIONEN - RENOVATIONEN

von Kirchen und Schlössern sind, nebst Planung und Projektierung von Neubauten aller Art, ein Spezialgebiet unseres Kunden. Für dieses renommierte Architekturbüro im Zentrum von Luzern suchen wir den Kontakt zu einem etwa 30jährigen, erfahrenen

### BAULEITER

(Hochbauzeichner mit  
entsprechender Weiterbildung)

Devisierung, Kostenermittlung, örtliche Bauleitung, Baukostenüberwachung und Bauabrechnung sind die Schwerpunkte in dieser mit interessanten Zukunftsaussichten versehenen Position. Kontaktieren Sie für ein erstes, unverbindliches Gespräch den beauftragten Berater, Herrn R. Glauser, **PERSONAL SIGMA**, Inseliquai 8, 6002 LUZERN, Telefon **041/24 44 88**.

Auf unsere Diskretion können Sie bauen!



MEHR ALS EINE STELLE



Zurzeit bearbeiten wir schwergewichtig folgende Objekte:

- eine Dreifachturnhalle
- einen Semper-Umbau für die Universität Zürich
- die Um- und Erweiterungsbauten für das Zürcher Kunsthaus

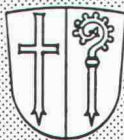
und suchen zur sorgsamem Bearbeitung entsprechende Mitarbeiter als

## Architekten Bauführer Bauzeichner

welche mit Freude und Engagement an der Bearbeitung aussergewöhnlicher Individualbauten interessiert sind.

**Willi Egli**, Architekt BSA/SIA  
Schlossergasse 9 (beim Grossmünster), 8001 Zürich  
Tel. 01 / 261 85 10

## Stadt Kreuzlingen



### Bauverwaltung

Die Stadt Kreuzlingen sucht einen

## Bauverwalter Architekten ETH/HTL Raumplaner

oder gleichwertige Berufserfahrung.

#### Arbeitsfeld:

- Führung der Bauverwaltung
- fachtechnische Leitung der Abteilung Hochbau mit Orts- und Raumplanung
- Leitung Baubewilligungsverfahren, Baukontrolle
- Unterstützung und Beratung der Behörden

#### Anforderungen:

- Eignung zur Personalführung
- mehrjährige Berufspraxis, möglichst mit Verwaltungserfahrung
- Kenntnisse in Raumplanungswesen und Baupolizei
- Verhandlungsgeschick

#### Wir bieten:

- hochinteressante Aufgaben, welche bedeutende Akzentsetzungen in einer aufstrebenden Stadt ermöglichen
- zeitgemässe Anstellungsbedingungen
- moderne, freundliche Büroräume, gleitende Arbeitszeit, angenehmes Arbeitsklima

Stellenantritt: nach Vereinbarung.

Weitere Auskünfte erteilt Ihnen gerne der jetzige Amtsinhaber, Bauverwalter P. Meuwly, oder Stadtammann J. Bieri, Tel. 072 / 71 21 11.

Fühlen Sie sich von dieser vielseitigen Tätigkeit angesprochen, erwarten wir gerne Ihre Bewerbung mit den üblichen Unterlagen an das Stadtammannamt, Hauptstr. 62, 8280 Kreuzlingen.



KANTON  
AARGAU



Finanzdepartement Aargau  
Abteilung Landwirtschaft  
Sektion Strukturverbesserungen

Wir suchen einen

## Baufachmann (Tiefbau)

zur Besetzung einer Stelle in der Sektion Strukturverbesserungen (Kant. Meliorationsamt).

#### Aufgaben:

- Nachführung von Unterhaltsplänen
- Beratung von Gemeinden, Bodenverbesserungsgenossenschaften, Ingenieurbüros, Grundeigentümern bezüglich Unterhalt von Meliorationsanlagen
- Bauaufsicht und Baukontrollen im meliorationstechnischen Tiefbau
- selbständige Feldarbeit und Projektbegleitung bei der Wiederherstellung bestehender Anlagen

#### Anforderungen:

- Grundausbildung als Bau-/Vermessungszeichner und Praxis als Bauleiter
- Interesse am Meliorationswesen
- selbständige Arbeitsweise und Verhandlungsfähigkeit

Wenn Sie gerne in einem kleineren Team von Fachleuten arbeiten, dann bitten wir um Ihre Bewerbung.

Besoldung und Anstellung richten sich nach dem kantonalen Besoldungsdekret. Stellenantritt auf den nächstmöglichen Termin.

Bewerbungen mit den üblichen Unterlagen sind bis zum **12. April 1990** an den **Chef der Sektion Strukturverbesserungen, Telli-Hochhaus, 5004 Aarau, einzureichen.**

Wir sind ein mittelgrosses Ingenieurbüro und auf den Gebieten Umwelttechnik, Energie, Bauphysik und Akustik beratend tätig.

Wir suchen **dipl. Ing ETH / Naturwissenschaftler**

für die Fachgebiete Lärm- und Erschütterungsuntersuchungen, Risiko- und Umweltverträglichkeits-Studien sowie Schadstoff-Emissionsprognosen

sowie

**Bauingenieur HTL / Architekt HTL**

für die Erstellung von Energiekonzepten, die Energieberatung und -optimierung, wärmetechnische Gebäudesanierung, allgemeine Bauphysik sowie für Lärmstudien.

Ihr Profil Sie legen Wert auf selbständige, engagierte Arbeit. Sie haben Freude am schriftlichen und mündlichen Umgang mit Architekten, Bauherren und Behörden. Sie sind bereit, nicht ganz alltägliche Probleme auf unkonventionelle Art und Weise zu lösen.

Wir bieten Möglichkeiten zu Aus- und Weiterbildung in den einzelnen Fachgebieten. Ein junges und dynamisches Team.

Wir freuen uns auf die Bewerbung!

**GARTENMANN BAUPHYSIK AG**  
Laubeggstrasse 22, 3000 Bern 32  
Tel. 031 44 64 23

Nick Gartenmann oder Niklaus Hodel stehen für Auskünfte gerne zur Verfügung.

# GROPAG AG

## Die Kaderschmiede ... im Architektur- und GU-Bereich

### Ihre Vorteile:

- kompetente, neutrale und diskrete Beratung in allen beruflichen Belangen
- konkretes, vielfältiges Stellenangebot mit detaillierten Angaben und Unternehmensinformation

... nützen Sie sie.

Auf Mandatsbasis können wir Ihnen folgende Positionen anbieten:

- **Teilhaber**
- **Geschäftsführer**
- **Projektleiter**  
(Niederhasli, Regensdorf, Uster, Winterthur, Zürich)
- **Bauleiter**  
(Baden, Rümlang, Uster, Wetzikon, Winterthur, Zürich)
- **Entwurfsspezialisten**
- **CAD-Berater**
- **Techn. Sachbearbeiter**
- **Hochbauzeichner**

Gerne erhalten Sie nähere Informationen. Rufen Sie uns an oder senden Sie unserem Herrn Michel Grosjean Ihre Bewerbungsunterlagen. Wir garantieren für absolute Diskretion.

### Unternehmens- + Personalberatung

Tel.: 01/ 737 00 00, Zürcherstr. 116, 8903 Birmensdorf

Tel. 01/ 941 41 11, Freiestrasse 53, 8610 Uster

Tel. 01/ 821 93 33, Dübendorf

Tel. 052/ 29 03 90, Winterthur

Wir sind ein mittelgrosses, modern ausgerüstetes Ingenieurbüro mit Niederlassungen in Aarau, Bern und Olten. Zur Erweiterung unseres Kaders suchen wir nach **Aarau** oder **Bern** einen talentierten

## dipl. Bauingenieur ETH

für die statisch-konstruktive Bearbeitung von nicht alltäglichen Tragkonstruktionen aus Stahlbeton, Spannbeton, Stahl und Holz, mit folgendem **Aufgabenbereich**:

- Entwurf, statische Berechnung und Bemessung von Tragkonstruktionen im Ingenieurhochbau, Brückenbau, Grundbau und Untertagebau
- Kontakte zu Auftraggebern, Architekten und Behörden
- Leitung und Koordination des zugewiesenen Teams von Konstrukteuren und Zeichnern
- Devisierung, Bauüberwachung und Qualitätskontrollen

Die Aufgabe erfordert Initiative, Einsatzwillen und Freude an der Lösung von anspruchsvollen Problemen. Nach gründlicher Einarbeitung ist der Einsatz als Projektleiter vorgesehen.

Alter: bis etwa 35 Jahre.

Interessenten bitten wir um Kontaktnahme mit unserem Ing. W. Kaufmann.



**ROTHPLETZ, LIENHARD + CIE AG**  
projektierende Bauingenieure  
**AARAU - BERN - OLTEN**

5000 Aarau, Schiffländestrasse 35  
Tel. 064 / 26 91 66

# Bauingenieur

Wir sind ein mittelgrosses Ingenieur- und Planungsbüro, verantwortlich für langfristige Projekte für öffentliche Bauten in der ganzen Schweiz, für Studien im Bereich Projektmanagement sowie Entwicklungen für private Unternehmen.

## Projektleiter



## Bauleiter

Einem intiativen und kontaktfreudigen dipl. Bauingenieur ETH oder HTL offerieren wir eine anspruchsvolle, vielseitige Tätigkeit, welche neben der Projektierung auch örtliche Bauleitungen, das Submissionswesen, die Kosten- und Terminüberwachung sowie die Qualitätssicherung umfasst. Dieses breite Arbeitsgebiet schafft Ihnen Kontakte zu Behörden, Verwaltungen und privaten Organisationen. Unsere Spezialisten in den Bereichen Projektmanagement, Bauadministration, Ingenieurökonomie und EDV gewährleisten Ihnen dabei eine sorgfältige Einführung. Im weiteren bieten wir Ihnen fortschrittliche Anstellungsbedingungen und einen Arbeitsplatz in unmittelbarer Nähe des Hauptbahnhofes Winterthur. Bitte schreiben Sie uns oder rufen Sie unseren Herrn P. Bürkel an.

Bürkel Baumann Schuler Ingenieure + Planer AG  
Neuwiesenstrasse 2 8400 Winterthur 052 23 25 51

Wir suchen als Nachfolger des in Pension gehenden Stelleninhabers

## Ingenieur HTL

### bautechnischer Fachrichtung

Sie sind verantwortlich für alle Baufragen in einem Industriebetrieb. Das Arbeitsgebiet umfasst sowohl Tiefbau-, wie Hochbauarbeiten im Industrie- und Wohnungsbau. Die Aufgaben beinhalten die Vorprojektierungen mit Kostenschätzungen, den Kontakt mit Ingenieur- und Architekturbüros sowie die terminliche und kostenmässige Überwachung der Ausführungen.

Wenn Ihnen dieser interessante und vielseitige Aufgabenkreis zusagt, erwarten wir gerne Ihre Bewerbung mit den üblichen Unterlagen.



**JURA-CEMENT-FABRIKEN**  
**5103 WILDEGG**

**PERSONALBÜRO 064/570157**

bürkel baumann schuler

Für die Projektierung und Ausführung verschiedener, interessanter Bauaufgaben möchten wir unser dynamisches Team verstärken. Wir suchen einen

## Architekten HTL

mit guten konstruktiven und organisatorischen Fähigkeiten

## Hochbauzeichner

mit einigen Jahren Praxis, evtl. auch mit Interesse für die Bauführung

Wir bieten zuverlässigen, engagierten Mitarbeitern eine interessante Dauerstelle in angenehmer Atmosphäre.

Gerne erwarten wir Ihre Bewerbungsunterlagen, oder rufen Sie uns an. Unser Herr Berger wird Ihnen weitere Auskünfte erteilen und mit Ihnen einen Besprechungstermin vereinbaren.

**C. Rathgeb + H.R. Berger**, dipl. Architekten ETH/SIA  
Schaffhauserstrasse 355, 8050 Zürich-Oerlikon  
Tel. 01 / 311 80 71, Fax 01 / 311 80 82



Kanton St.Gallen

Sind Sie initiativ und suchen Sie eine interessante, entwicklungsfähige Stelle?

Im kantonalen Hochbauamt muss die **Spitalbauabteilung** personell verstärkt werden. Wir suchen einen

## Architekten als Projektleiter oder Sachbearbeiter

Zum **Aufgabenbereich** der Spitalbauabteilung gehören:

- übergeordnete Planungen
- umfassende Projektierungen
- Projektleitung bei grossen Bauvorhaben
- Projekt- und Baubegleitungen
- Durchführung kleinerer Bauvorhaben von Projekt bis Abrechnung

### Anforderungen:

- der Aufgabe entsprechende Fachausbildung (abgeschlossene Ausbildung als Architekt oder Berufslehre mit entsprechender Praxis und Weiterbildung)
- Initiative, Zuverlässigkeit, Sinn für Zusammenarbeit
- Bereitschaft zur Weiterbildung, allenfalls CAD

Es handelt sich um eine zukunftsgerichtete Tätigkeit. Besondere Neigungen können im Rahmen des Aufgabenbereichs berücksichtigt werden. Stellenantritt nach Vereinbarung. Ihre schriftliche Bewerbung mit handgeschriebenem Lebenslauf und den üblichen Unterlagen richten sie bitte an das **Baudepartement des Kantons St. Gallen, Lämmlisbrunnenstrasse 54, 9001 St. Gallen**. Für Auskünfte steht Ihnen der Chef der Spitalbauabteilung, P. Zehnder, Architekt SIA, gern zur Verfügung (Tel. 071 / 21 31 38).



## STADT CHUR

### Stellenausschreibung

Die Stadt Chur sucht im neu geschaffenen Hochbauamt eine(n) verantwortungsbewusste(n), gut qualifizierte(n) Mitarbeiter(in) als

## Abteilungsleiter(in) Hochbau

### Aufgabenkreis:

- Leitung der Abteilung Hochbau
- Bearbeitung interessanter Bauprojekte für städtische Liegenschaften (Neubauten, Sanierungen, Umbauten usw.)
- Begleitung von städtischen Bauvorhaben vom Entwurf bis zur Bauabrechnung
- Stellvertretung und Gesprächspartner(in) des Stadtarchitekten

### Anforderungen:

- Architekt ETH oder HTL mit Berufserfahrung im Hochbau
- Sinn für gute Architektur und saubere Detaillösungen
- Verhandlungsgeschick und Teamgeist

### Wir bieten:

- eine interessante und vielseitige Tätigkeit
- die Möglichkeit, architektonische Anliegen und berufliche Kenntnisse in einem grösseren Umfeld anzuwenden
- fortschrittliche Anstellungsbedingungen und ein der Verantwortung entsprechendes Gehalt

Anmeldungen sind bis Ende April 1990 an das Personalamt der Stadt Chur, 7000 Chur, zu richten, wo auch das Personalblatt für Stellenbewerber zu verlangen ist (Tel. 081 / 21 41 11).

Weitere Auskünfte erteilen H.U. Minnig, Stadtarchitekt, Tel. 081 / 22 90 75, oder P. Dürst, Stadtingenieur, Tel. 081 / 21 44 31.



## Hochbauamt des Kantons Zürich

Für die Projektierung und Ausführung von staatlichen Bauvorhaben aller Art suchen wir eine(n)

## Projektleiter(in)

Sie vertreten dabei den Staat in seiner Eigenschaft als Bauherr. Ihre Aufgaben bestehen im wesentlichen im Aufbau und in der Leitung der Projektorganisation, in der Vorbereitung und Umschreibung der Aufträge und in der fachlich kompetenten Mitwirkung in Planung und Ausführung sowie in der Begleitung und Überwachung der Arbeiten der beteiligten Stellen. Sie arbeiten in einem kleinen Team und haben die Infrastruktur eines grossen Betriebes zu Ihrer Verfügung.

Sie sind Architekt(in) mit einem Diplom einer Hochschule oder einer Höheren Technischen Lehranstalt und verfügen, wenn möglich, über einige praktische Erfahrung im Büro und auf der Baustelle. Wir wünschen uns eine Persönlichkeit, die kontaktfreudig und vielseitig interessiert ist und gerne Verantwortung übernimmt, die über Organisationstalent und Verhandlungsgeschick verfügt und sich auf eine neue Herausforderung freut. Ihr Alter sollte zwischen 30 und 40 Jahren liegen.

Wenn Sie Näheres über diese Arbeit und über uns erfahren wollen, rufen Sie doch einfach unseren Herrn F. Stüssi, Leiter der Abteilung Neubauten, Tel. 01/259 28 32, an

Ihre Bewerbung mit den üblichen Unterlagen richten Sie an

**Hochbauamt des Kantons Zürich**, Personalbüro  
Walchetur, 8090 Zürich



**Aarg. Baudepartement**  
Abteilung Tiefbau

Wir suchen einen jüngeren

## Bauingenieur HTL

als Projektleiter für Strassenprojekte

**Das Aufgabengebiet** umfasst insbesondere:

- selbständige Projektierung und Bauleitung von Strassen- und allgemeinen Tiefbauarbeiten
- Projektleitung und Überwachung der an private Ingenieurbüros übertragenen Arbeiten
- Mitwirkung bei der Projektgenehmigung und im Landerwerb

**Wir stellen uns vor, dass Sie**

- eine höhere technische Lehranstalt abgeschlossen haben
- geschickt verhandeln können
- einschlägige Erfahrung mitbringen

**Was wir zu bieten haben, ist**

- ein interessantes, vielseitiges Tätigkeitsgebiet in einem aufgeschlossenen Team
- eine fachkundige Einführung
- zeitgemässe Anstellungsbedingungen mit gleitender Arbeitszeit

Ihre Bewerbung mit den üblichen Unterlagen richten Sie bitte an **Aarg. Baudepartement, Abteilung Tiefbau, z.H. Herrn A. Erne, Kantonsingenieur, Buchenhof, 5000 Aarau**

**MOOR + HAUSER**  
Dipl. Bauingenieure ETH/SIA/ASIC  
sucht  
**CAD-SPEZIALISTEN/IN**  
Fachrichtung Tiefbau  
Ein gut eingerichteter Arbeitsplatz mit Speedikon und Avenue steht bereit. Bei uns arbeiten Sie selbständig an anspruchsvollen Aufgaben. Interessiert? Wir freuen uns auf Ihren Anruf.  
MOOR + HAUSER, Gutenbergstrasse 14  
3011 Bern  
Tel. 031 2517 64

Revision und Treuhand **Hans Keller**  
9302 Kronbühl Bauholzstrasse 25 Telefon 071 / 38 20 73

## Unternehmerpersönlichkeit

Im Auftrag einer grösseren Ingenieur-Unternehmung der Ostschweiz suche ich

## dipl. Bauingenieur ETH

oder

## Bauingenieur HTL

Sie sind einerseits in den traditionellen Arbeitsbereichen wie Statik, Konstruktion und Spezialgrundbau versiert und haben gute Kenntnisse im allg. Tiefbau.

Sind Sie ferner unternehmerisch denkend, kontaktfreudig und fühlen sich für Führungsaufgaben befähigt, dann bitte ich Sie, mit mir telefonisch oder schriftlich Verbindung aufzunehmen. Absolute Diskretion ist selbstverständlich.

Im Namen meines Auftraggebers darf ich Ihnen folgende Absichtserklärung abgeben: Es ist vorgesehen

- nach etwa 2 Jahren Einarbeitung Einsitz in die Geschäftsleitung
- nach etwa 3 bis 5 Jahren Übernahme und Leitung einer autonomen Zweigniederlassung
- Beteiligung und Einsitz in den Verwaltungsrat

Diese fachlich und führungsmässig verantwortungsvolle Position verlangt mindestens 7 Jahre Berufspraxis mit qualifiziertem Leistungsnachweis (Idealalter etwa 35 Jahre). Fühlen Sie sich angesprochen, erwarte ich Ihre Bewerbung.

**Revision und Treuhand Hans Keller**  
Mitglied der TREUHAND-KAMMER

## AG FÜR PERSONALBERATUNG ZÜRICH

Wenn wir als bekanntes Consultingunternehmen Kaderstellen zu vergeben haben, tendieren wir zu Mitarbeitern, welche sich echt unternehmerisch engagieren. Im Moment halten wir Ausschau nach einer derartigen Persönlichkeit. Wir suchen einen

## dipl. Bauingenieur ETH

als

## Stellvertreter des Geschäftsleiters

einer Tochtergesellschaft im Raum Basel

Sie werden in Linie eine Abteilung übernehmen, welche sich mit anspruchsvollen Projekten des Hoch- und Tiefbaus befasst, und sich in Unterstützung Ihres Vorgesetzten mit allen Führungs-, Planungs-, Koordinations-, Organisations- und Repräsentationsaufgaben abgeben, welche in einem derartigen Betrieb anfallen.

Bauingenieure, die sich befähigt fühlen, eine derartige Aufgabe zu übernehmen, möchten wir bitten, sich unverbindlich telefonisch oder schriftlich (auch per Telefax: 01/221 55 78) an unseren Personalberater zu wenden. Er sichert die erwartete Diskretion zu und erteilt Ihnen gerne Zusatzauskünfte über Auftraggeber, Stellung und Bedingungen.

**AG FÜR PERSONALBERATUNG ZÜRICH**  
TALSTRASSE 20 8001 ZÜRICH TEL. 01 221 36 56



**Einwohnergemeinde Lyss**

## Willkommen im Seeland!

Als regionales Industriegebiet weist Lyss mit seinen 9700 Einwohnern eine rege und interessante Bautätigkeit auf.

Die Bauverwaltung sucht für den Sektor Strassen-, Abwasser- und Wasserbau einen jüngeren

# Ingenieur HTL/ Techniker TS

Ihre Freude am Beruf setzen Sie vorwiegend ein in den Bereichen:

- Realisierung von Tiefbauobjekten
- Bauleitungen und Baukontrollen
- Vertragswerke und Beitragsverfahren
- Bearbeitung von Baugesuchen
- Beratungen im allgemeinen Tiefbau
- Abwasseranlagen

Sie sind engagiert, werden zum Gesprächspartner von Bauherren, Ingenieuren und Architekten und verfügen über gute Kontaktfähigkeit sowie Verhandlungsgeschick.

Die Stelle steht auch Bewerberinnen offen.

Wir freuen uns auf Ihren Anruf. Gerne wird Ihnen Herr A. Brand diese vielseitige Dauerstelle in einem Gespräch näher erläutern.

Einwohnergemeinde Lyss  
Tiefbauabteilung  
Beundengasse 1  
3250 Lyss  
032 85 03 20



## Planungs- und Baudirektion der Stadt Bern

Beim **Hochbauamt der Stadt Bern** ist infolge bevorstehender Pensionierung des Stelleninhabers auf Herbst 1990 die Stelle

# Adjunkt/Adjunktin für Arbeitsvergebungen

neu zu besetzen. Der vielseitige Aufgabenbereich umfasst vor allem die Begleitung und Überwachung des Submissions- und Vergewesens im Hochbauamt der Stadt Bern, die Aufarbeitung der Vergabungsanträge zuhanden der Vergabungskommission der städtischen Planungs- und Baudirektion sowie die Erhebung des Berner Baukostenindexes.

Als Architekt oder Architektin mit HTL-Abschluss oder gleichwertiger Ausbildung verfügen Sie über eine grosse Erfahrung im Baufach. Wir erwarten von Ihnen ein hohes Mass an Integrität, Eigeninitiative und persönlichem Engagement. Als Gegenleistung bieten wir ein den Anforderungen angemessenes Salär mit entsprechenden Sozialleistungen sowie eine fortschrittliche Bürokultur.

Ihre handschriftliche Bewerbung mit Unterlagen richten Sie bis am 12. April 1990 an das Hochbauamt der Stadt Bern, Zieglerstrasse 62, Postfach, 3000 Bern 14.

Wenn Sie zuerst mehr erfahren möchten, dann füllen Sie einfach den Coupon aus. Wir schicken Ihnen anschliessend eine ausführliche Dokumentation oder laden Sie ein zu einem persönlichen Gespräch, damit sie genau wissen, worum es geht, bevor Sie Ihre Bewerbungsunterlagen zusammenstellen.

### COUPON

- Ich wünsche einen Stellenbeschrieb und Dokumentationsunterlagen.
- Ich möchte mich näher über die Stelle unterhalten und bitte um einen Gesprächstermin.

Zutreffendes ankreuzen und den Coupon mit Ihrer Adresse und Telefonnummer einsenden an:

**Hochbauamt der Stadt Bern**, Zieglerstrasse 62, Postfach, 3000 Bern 14

## FISCHER ARCHITEKTEN

bearbeiten interessante Projekte.

Sie sind

# Architekt ETH/HTL Hochbauzeichner

und möchten in individuell geführten Team grössere und kleinere Bauaufgaben vom Entwurf bis zur Fertigstellung kreativ und konstruktiv mitgestalten?

Wir freuen uns auf Ihre Kontaktnahme, Herr Baldes gibt gerne Auskunft.

**Fischer Architekten**, Tel. 01 / 311 51 51  
Schaffhauserstrasse 316, 8050 Zürich-Oerlikon  
Baslerstrasse 81 8048 Zürich-Altstetten

Mittelgrosses Architekturbüro im Freiamt sucht initiativen und selbständigen, fachlich gut ausgewiesenen

# Architekten ETH Architekten HTL Hochbauzeichner(in)

als Ergänzung für unsere Entwurfs- und Ausführungsteams. Moderne Hilfsmittel wie EDV und ab Sommer CAD stehen zur Verfügung.

Wir bieten angenehmes Arbeitsklima, neue Büros und zeitgemässe Anstellungsbedingungen.

Auf Ihre Bewerbung freuen wir uns.

**Peter F. Oswald**, dipl. Architekt ETH/SIA  
Zugerstrasse 14, 5620 Bremgarten, 057 / 33 37 33

Ingenieurbüro mit Aufträgen im Raum Zürich-Winterthur-Rapperswil sucht

## freien Mitarbeiter

mit Erfahrung bei der Ausführung von Bauleitungen im Strassen- und Kanalisationsbau.

Kontaktnahme bitte unter Chiffre SIA 725 an IVA AG, Postfach, 8032 Zürich.

## Stellengesuche

### Dipl. Bauingenieur, SIA

Langjährige Erfahrung im konstruktiven Ingenieurbüro (Brückenbau), gute EDV-Kenntnisse und Praxis in CAD, sucht neuen Wirkungskreis im Raume Zürich oder Ostschweiz.

Zuschriften unter Chiffre SIA 726 an IVA AG, Postfach, 8032 Zürich.

Selbstständiger, unternehmerisch denkender und handelnder

### BAUFACHMANN

(dipl. Architekt ETH) sucht interessante Herausforderung im Bereich der Geschäftsleitung oder Partnerschaft.

Offerten unter Chiffre SIA 729 an IVA AG, Postfach, 8032 Zürich.

### Stahlbetonzeichner-Konstrukteur

41jährig, sucht vielseitige, interessante Dauerstelle in Ingenieurbüro mit anspruchsvollen Aufträgen. Ganze Deutschschweiz angenehm. Grosse Erfahrung im Stahlbetonbau, in Vorfabrikation, Wasserversorgung, Devisierung.

Zuschriften bitte unter Chiffre SIA 730 an IVA AG, Postfach, 8032 Zürich.

### Landschaftsplaner, dipl. Ing. HTL

sucht Tätigkeit im Landschaftsbau, ingenieurbio-logischem Wasserbau und Naturschutz.

Zuschriften unter Chiffre SIA 732 an IVA AG, Postfach, 8032 Zürich.

## Architekt ETH/SIA

sucht neues Wirkungsfeld, D,F,S,E. **20 Jahre Erfahrung in Südamerika und Spanien**, Wohnort Spanien.

Zuschriften unter Chiffre SIA 728 an IVA AG, Postfach, 8032 Zürich.

## Diverses

**Architekturbüro** in der Stadt Zürich übernimmt ab Mitte April neue

### Projektierungsaufträge

in Form von Teil- oder Gesamtleistungen.

Telefon 01 / 461 07 17

**Erfahrener Bauleiter** übernimmt als freier Mitarbeiter

### Bauleitungen/Devisierungen

(eigener PC) Wohn- und Industriebauten.

Anfragen 058 / 21 33 83

## Architekten HTL-Arbeitsgemeinschaft

verfügen über freie Kapazität. Wir bringen mehrjährige Berufserfahrung in Entwurf/Planung (mit CAD) sowie Ausführung mit und suchen längerfristige Vertrauensaufgaben, die auch im Projekt-Management und der Bauherrenvertretung zu finden sind.

Konkrete und detaillierte Angebote, die auf SIA-Teilleistungen oder Stundenansätzen basieren, bitte unter Chiffre SIA 731 an IVA AG, Postfach, 8032 Zürich.



## Nachdiplomstudium Bauingenieurwesen (NDS)

mit individuellem Studienplan

für qualifizierte Absolventen der Bauingenieurwissenschaften beider ETHs. Eventuell in Kombination mit Teilzeittätigkeit als Assistent/wissenschaftlicher Mitarbeiter. Möglichkeit zur anschliessenden Doktorpromotion. Der Studienplan kann individuell zusammengestellt werden, z.B.:

- Sicherheit, Erhaltung und Erneuerung von Bauwerken
- Statik und Dynamik von Bau- und Tragwerken
- Umwelt- und Gewässerschutz
- Verkehr und Transport
- Methoden der Projektleitung und Unternehmensführung
- Moderne Technologien im Bauwesen

Studienbeginn: 29. Oktober 1990 (Wintersemester) **oder**  
23. April 1991 (Sommersemester)

Dauer: Vollzeitstudium 1 Jahr, Teilzeitstudium bis  
4 Jahre, individuell wählbar

Anmeldung: bis **31. Mai 1990** für Wintersemester 1990/91  
bis 30. Nov. 1990 für Sommersemester 1991  
beim Zentrum für Weiterbildung der ETHZ,  
HG F 67.4, 8092 Zürich, Tel. 01 / 256 56 59

Auskunft und Unterlagen:  
ETHZ, Abteilung für Bauingenieurwesen  
NDS-Sekretariat, HIL E 24.1,  
8093 Zürich-Hönggerberg  
Tel. 01 / 377 31 83 (Mo-Do)

## Dipl.Arch.ETH/Hochbauzeichner

mit langjähriger Erfahrung hat noch Zeit für freie Mitarbeit in den Bereichen Vorstudien bis und mit Ausführungs-/Detailplanung.

Kontaktnahme unter Chiffre 733 an IVA AG, Postfach, 8032 Zürich.

**LOCARNO.** Zu verkaufen grosse

## Herrschaftsvilla

mit angebautem Hallenbad, prächtigem Garten und Baumbestand. 2400 m<sup>2</sup> Umschwung, ruhige aussichtsreiche Lage, 3 Gehminuten vom Zentrum.

Kapitalkräftige Selbstinteressenten erhalten Auskunft unter Chiffre SIA 727 an IVA AG, Postfach, 8032 Zürich.

## Projektwettbewerb

### Schulgemeinde Grabs/ Politische Gemeinde Grabs

Wir eröffnen einen Projektwettbewerb zur Erlangung von Entwürfen für den

### Neubau einer Schulanlage «Unterdorf», Grabs, mit Primarschulhaus und Doppel-Mehrzweckturnhalle

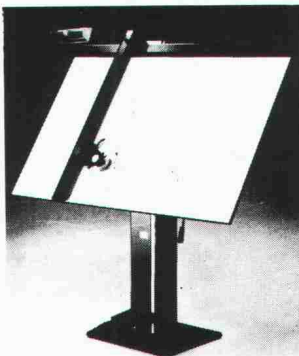
Teilnahmeberechtigt sind Architekten, die seit dem 1. Januar 1989 ihren Wohn- oder Geschäftssitz im Bezirk Werdenberg haben.

Die Wettbewerbsunterlagen können ab Montag, 2. April 1990, beim Bauamt der Politischen Gemeinde, Rathaus Grabs, gegen Hinterlage von Fr. 500.- bezogen werden. Das Wettbewerbsprogramm wird den Interessenten kostenlos abgegeben.

Abgabetermine: Projekte 21. September 1990  
Modelle 12. Oktober 1990

Schulrat Grabs  
Gemeinderat Grabs

## Einsäulen-Zeichenanlagen A0 komplett ab Fr. 1506.-



Wir führen: Zeichentische  
Zeichenständer, Zeichenmaschinen,  
Planschränke, Lampen, Zubehör, Stühle,  
Korpuse, Tische, Schränke, Fax-Geräte,  
etc., etc., etc., .....

Grösste Auswahl  
Unschlagbare Preise  
Beste Marken-Qualität  
Service- und Garantieleistungen

MUELLER ENGINEERING  
8957 Spreitenbach

Verlangen Sie unseren **Gratis**katalog  
Telefon: 056/71 24 65



Erfahrener **Bauleiter, Architekt HTL**, übernimmt als freier Mitarbeiter

## Bauleitungen/Devisierungen

(eigener PC) für Wohn- und Industriebauten.

Anfragen unter Chiffre 1190 HG ofa, Zugerstr. 35, 8810 Horgen.



### Architekten Achtung! Bad-Telefon «Telby»®

NEU - PTT  
Bad-Tel. '90  
\*\*\*\*\* Hotels

- wasserfest
- schutzisoliert (4000 V)
- PTT-geprüft
- Farbe hellelfenbein oder Sonderfarben
- schmale oder breite Version (Altgerät-kompatibel)
- Zweit-Telefon mit Erdtaste

**TELBIT AG**, Ing.-Unternehmung  
CH-8340 Hinwil, Telefon 01 / 937 25 50



### Waschraum-Einrichtungen aus Edelstahl Händetrockner mit 10 Jahren Garantie

ARMATRON AG, 8152 Glattbrugg

**HILSA '90, Halle 8, Stand 820**

Wenn Sie mehr  
erwarten als nur  
Beratung  
**KLIMAWATT AG**  
Ihr Partner für Planung - Ausführung - Service  
Gutstrasse 86, 8055 Zürich  
Telefon 01/463 66 40  
Telefax 01/463 60 26

#### Weinkellerkühlung

nach Mass, energiesparend. Kann überall montiert werden, z.B. in Schächten, Garagen, Waschküchen usw. Nicht zu vergleichen mit Standardgeräten.

#### Weinklimaschränke

Eurocave, die Nobelmarke für die optimale Weinlagerung ob Privat oder Gastronomie.

#### Luftentfeuchtung

Feuchtigkeit schadet Einrichtungen, Isolationen und Waren, sei es in Lagern, Kellern, Arbeitsräumen.

Senden Sie mir gratis Informationen

Weinkellerkühlung  Weinklimaschränke  Luftentfeuchter

Name: \_\_\_\_\_ Strasse: \_\_\_\_\_

PLZ/Ort: \_\_\_\_\_ SIA

## Impressum

### Schweizer Ingenieur und Architekt

#### Herausgeber

Verlags-AG der akademischen technischen Vereine

#### Offizielles Organ

Schweizerischer Ingenieur- und Architekten-Verein (SIA)  
Gesellschaft Ehemaliger Studierender der ETH Zürich (GEP)  
Schweizerische Vereinigung Beratender Ingenieure (ASIC)

#### Redaktion

Rüdigerstrasse 11, Postfach 630, 8021 Zürich  
Tel. 01/201 55 36, Telefax 01/201 63 77

#### Redaktoren

Heinz Rudolphi, Ing. SIA, Chefredaktor  
Bruno Odermatt, dipl. Arch. ETH/SIA  
Hans U. Scherrer, dipl. Ing. ETH/SIA  
Brigitte Honegger, Architektin

#### Redaktioneller Mitarbeiter

Richard Liechti

#### Produktion

Werner Imholz

#### Sekretariat

Odette Vollenweider, Adrienne Zogg

Nachdruck von Bild und Text, auch auszugsweise, nur mit schriftlicher Zustimmung der Redaktion und mit genauer Quellenangabe.

#### Abonnemente

	Schweiz:	Ausland:
1 Jahr	Fr. 170.—	Fr. 185.—
Einzelnummer	Fr. 6.50	Fr. 7.50

Ermässigte Abonnemente für Mitglieder der GEP, des BSA, der ASIC, des STV und für Studenten.

Einzelnummern sind bei der Redaktion erhältlich

Bestellungen für Abonnemente sowie  
Adressänderungen von Abonnenten an  
Abonnementverwaltung SI+A, Edenstrasse 20,  
8045 Zürich, Telefon 01/207 80 96,  
Adressänderungen von SIA-Mitgliedern an das  
SIA-Generalsekretariat, Postfach, 8039 Zürich

#### Postcheck

«Schweizer Ingenieur und Architekt»  
80-6110-6 Zürich

#### Anzeigen

##### IVA AG für Internationale Werbung

Hauptsitz: Mühlebachstr. 43 8032 Zürich Tel. 01/251 24 50 Telefax 01/251 27 41	Filiale Lausanne: Pré-du-Marché 23 1004 Lausanne Tel. 021/37 72 72 Telefax 021/37 02 80
--------------------------------------------------------------------------------------------	-----------------------------------------------------------------------------------------------------

#### Satz + Druck

Jean Frey Druck  
Staffelstrasse 12, 8045 Zürich, Tel. 01/207 72 72

#### Ingénieurs et architectes suisses (IAS)

Erscheint im gleichen Verlag

Redaktion:

En Bassenges, 1024 Ecublens, Tel. 021/693 20 98, Telefax 021/693 20 84

Abonnemente:

	Schweiz:	Ausland:
1 Jahr	Fr. 113.—	Fr. 122.—
Einzelnummer	Fr. 6.50	Fr. 7.50

#### SIA-Normen

SIA-Normen und Dokumentationen sind nur erhältlich  
beim SIA-Generalsekretariat, Selnastrasse 16, Postfach, 8039 Zürich,  
Tel. 01/201 15 70, Telefax 01/201 63 35