

Zeitschrift: Schweizer Ingenieur und Architekt
Herausgeber: Verlags-AG der akademischen technischen Vereine
Band: 108 (1990)
Heft: 11

Werbung

Nutzungsbedingungen

Die ETH-Bibliothek ist die Anbieterin der digitalisierten Zeitschriften auf E-Periodica. Sie besitzt keine Urheberrechte an den Zeitschriften und ist nicht verantwortlich für deren Inhalte. Die Rechte liegen in der Regel bei den Herausgebern beziehungsweise den externen Rechteinhabern. Das Veröffentlichen von Bildern in Print- und Online-Publikationen sowie auf Social Media-Kanälen oder Webseiten ist nur mit vorheriger Genehmigung der Rechteinhaber erlaubt. [Mehr erfahren](#)

Conditions d'utilisation

L'ETH Library est le fournisseur des revues numérisées. Elle ne détient aucun droit d'auteur sur les revues et n'est pas responsable de leur contenu. En règle générale, les droits sont détenus par les éditeurs ou les détenteurs de droits externes. La reproduction d'images dans des publications imprimées ou en ligne ainsi que sur des canaux de médias sociaux ou des sites web n'est autorisée qu'avec l'accord préalable des détenteurs des droits. [En savoir plus](#)

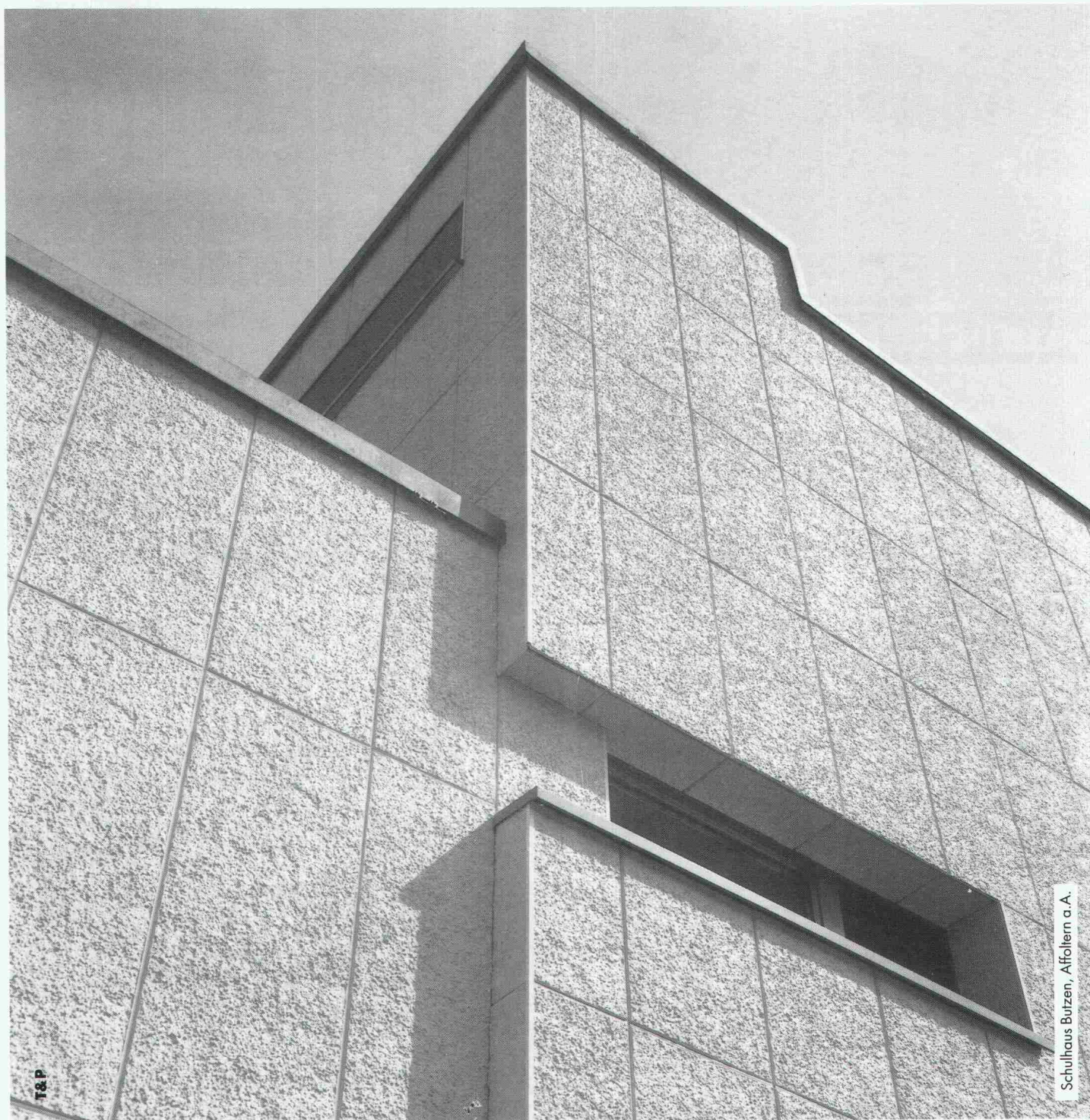
Terms of use

The ETH Library is the provider of the digitised journals. It does not own any copyrights to the journals and is not responsible for their content. The rights usually lie with the publishers or the external rights holders. Publishing images in print and online publications, as well as on social media channels or websites, is only permitted with the prior consent of the rights holders. [Find out more](#)

Download PDF: 20.01.2026

ETH-Bibliothek Zürich, E-Periodica, <https://www.e-periodica.ch>

Sagen Sie uns, wie Sie Ihre Fassade gerne hätten.



Gestalten Sie Ihre Fassade mit dem modernen Fassaden-System SteroCrete von Laufen. Sie bestimmen die Farbe, wählen die Oberflächenstruktur und die Grösse der Fassadenplatten. Geschulte Dachdecker oder Fassadenbauer montieren dann die Fassadenteile. Resultat: Werterhaltung der Liegenschaft, weni-

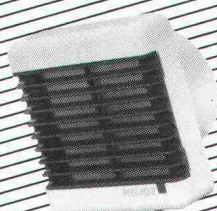
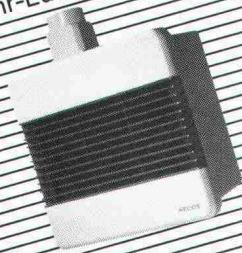
ger Energieausgaben, schöne Architektur und hervorragende bauphysikalische Eigenschaften, da die SteroCrete-Fassade hinterlüftet ist. Informieren Sie sich über die vielen Möglichkeiten von SteroCrete. Tonwarenfabrik Laufen AG, Abteilung SteroCrete, 4242 Laufen, Telefon 061/80 71 11.

SteroCrete
LAUFEN

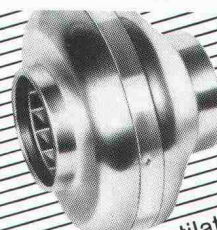
Auch wenn's um Fassaden geht.

PROFIS IN SACHEN LÜFTUNG

Einrohr-Lüftungssystem



Xpelair/Helios Bad/WC-Ventilatoren



Rohrventilatoren

Xpelair Helios extrair
HELIOS VENTILATOREN AG
Lufttechnik

Steinackerstr. 36 • 8902 Urdorf ZH
Tel. 01/734 36 36 • Fax 01/734 31 84

Zeitgemässe Abdichtungstechnik erfordert den Spezialisten

Neutral

Als unabhängiger Spezialist bin ich an kein System und Produkt gebunden und kann somit optimale Methoden und Materialien wählen.

Kompetent

Als langjähriger Spezialist für Abdichtungsfragen bin ich der kompetente Partner für Bauherren, Ingenieure und Architekten.

Planung

Beratung, Planung, Projektierung und Bauleitung im Bereich der Abdichtungstechnik erfordern immer mehr den spezialisierten Fachmann.

Abdichtung

Grundwasser, Tunnel- und Stollenbau, Brücken, Galerien und Deponien.

Ingenieurbüro für Abdichtungstechnik

Peter Zwicky Ing. HTL

Terrassenstrasse 5
6060 Sarnen
Telefon 041/66 29 39

monarflex® Geomembranen

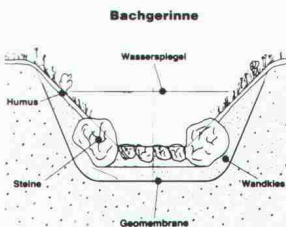
MONARFLEX Geomembranen

sind die einzigen gitternetz-armierten Polyäthylenfolien der Welt mit 4 m Breite ohne jede Schweißnaht. Sie sind wurzelfest und bewähren sich seit Jahren in aller Welt als Abdichtung für:

- Mülldeponien ● Bachverbauungen
- Kanalauskleidungen ● Wasserreservoirs
- usw., mit bestem Erfolg.

MONARFLEX Geomembranen erhalten Sie in verschiedenen Qualitäten, welche die jeweils objektbezogenen Anforderungen optimal erfüllen.

*Konkurrenzlos in Preis,
Qualität und Ausführung!*



MONARFLEX Geomembranen
liefern wir in Rollen von 4 x 25 m ab
Lager oder fertig vorkonfektioniert.



te gum

Tegum AG
Leutschenbachstr. 45
8052 Zürich
01/306 61 61
Fabrikation und
Vertrieb von
technischen Artikeln

Weitere Bezugsquellen auf Anfrage

MF 1.8.1.



Stühle Barhocker Bänke und Tische nach Mass

- Für jeden Bedarf
- Direkt ab Fabrik

GRATISKATALOG
verlangen!

Tisch+Stuhlfabrik
Keusch+Sohn AG 5623 Boswil
Telefon 057 46 12 84

keusch

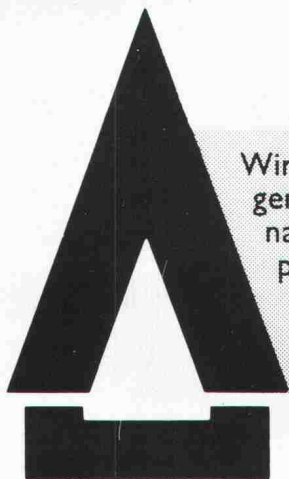
Geheimtip für jedermann.

Die neuesten Trends, Produkte und Leistungen der Schweizer Bauwirtschaft mit 330 Ausstellern sind in unserer permanenten Ausstellung zu beschnuppern und zu vergleichen. Unser Fachpersonal ist gerne bereit, Ihnen bei der Suche von Produkten behilflich zu sein. Der Geheimtip zum Weitersagen.

Schweizer Zürich
Baumuster-Centrale

Schweizer Baumuster-Centrale Zürich SBC
Talstrasse 9, 8001 Zürich, Telefon 01/211 76 88/89
Von Leuten vom Bau. Für Leute, die bauen.
Durchgehend geöffnet: Mo-Fr 8.30-17.30 h, Sa 8.30-12.00 h.

BRR 2



Wir treiben Dächer auf die Spitze!

Wir bieten Element-Systeme mit geschupptem oder fugendichtem Isolierdach an. Die Verschraubungen sind nach SIA-Norm 238 kraftschlüssig. Die Estrichbodenplatte ist formaldehydfrei und wird mit Nut und Feder einfach verlegt. Ausführliche Dokumentation mit dem Coupon anfordern oder anrufen: **085 2 24 41** Eines ist immer das Richtige:

«Natürlich» **H GANTNER**

Coupon:

Ja, senden Sie mir unverbindlich Unterlagen über

- ☐ Unterdach + Isolation
☐ Estrichboden + Isolation

Name: _____

Strasse: _____

PLZ/Ort: _____

Senden an: HANS GANTNER,
Isolier-Systeme, 8888 Heiligkreuz-Mels

HANS GANTNER, Isolier-Systeme
8888 Heiligkreuz-Mels
Tel. 085 2 24 41, FAX 2 82 59

STEINBRUCH MELLIKON AG
8439 MELLIKON
TELEFON 056-53 15 19
TELEFAX 056-53 16 89



JURA-KALKSTEINE

- STRASSENKIES für NATURSTRASSEN
[Kalkkiesgemisch 0-25, für Verschleisschichten]
- SCHOTTER und SCHROPPEN
- GESTALTUNGSSTEINE
- KLEINMAUERSTEINE

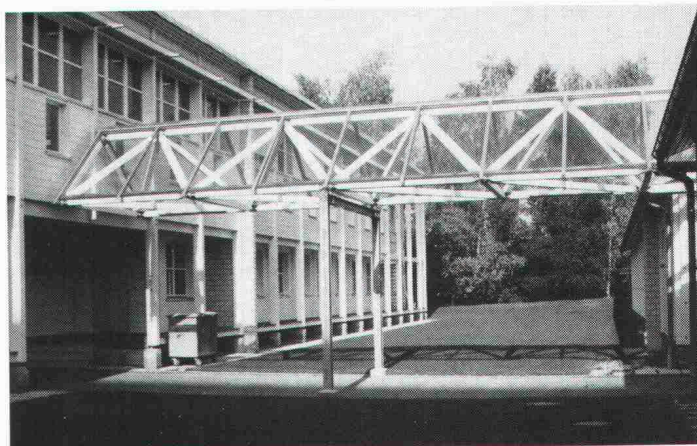
TELEFON STEINBRUCH 056 53 15 19



80 JAHRE ERFAHRUNG IM HOLZLEIMBAU



Mit Glas eingedecktes «Varitec»-Raumfachwerk,
ETH Hönggerberg, Zürich



Werner Zöllig AG

Holzleimbau

9320 Arbon

Telefon 071 46 76 46

Telefax 071 46 86 96



POINT LINE®

CADD Software für Architektur, Design und Konstruktion

Systemberatung – Schulung – Support

POINT LINE AG
Zürcherstrasse 27, 5402 Baden, Tel. 056 / 20 14 60

Schnelles und benutzerfreundliches 2D CAD mit Layertechnik, assoziativer Vermassung und allen Funktionen. Integriertes 3D/SOLID MODELING (Festkörper mit variabler Lichtquelle) mit jederzeit sichtbarer Projektion; Animation; Interaktives Durchschreiten und Durchfliegen von Festkörpern und Drahtmodellen; Automatisches Entfernen von verdeckten Kanten; Geländemodellierung; PAINT-Malprogramm für gestalterische Arbeit; Open Architecture; DXF- und IGES-Schnittstellen für den Datenaustausch mit anderen Programmen.

CAD SOFTWARE • 2 D • 3 D • PRESENTATION • SOLID MODELING • COMPUTER ANIMATION

Stellenangebote

Unser Entwurfsteam braucht Verstärkung.

Wir suchen

1 bis 2 Entwurfsarchitekten(innen)

für interessante und anspruchsvolle Projekte. Neben verschiedenen öffentlichen und eingeladenen Wettbewerben bearbeiten wir ein breites Spektrum interessanter privater Bauaufgaben. Unsere Auftraggeber erwarten überdurchschnittliche, unkonventionelle Lösungen. Unser Zweigbüro in Deutschland bringt zusätzliche Impulse und Anregungen.

Ist für Sie Architektur immer wieder eine neue Herausforderung und Verantwortung vom Vorprojekt bis ins Detail, dann rufen Sie uns an.

Atelier WW, dipl. Architekten
Klosbachstrasse 123, 8032 Zürich, Tel. 01 / 252 27 45

Chance im Ingenieurbüro

Kleines Ingenieurbüro in Zürich-Nord mit städtischen, kantonalen und privaten Aufträgen im Hoch- und Tiefbau sucht sein neues Team. Wenn Sie gewohnt sind selbstständig zu arbeiten, bereit sind Verantwortung zu übernehmen und in unser Team passen, dann könnte Ihr neuer Arbeitsplatz bei uns bereit stehen. Wenn Sie auch interessiert sind sich an einem CAD-System (Autocad) auszubilden oder bereits CAD-Erfahrung haben, dann melden Sie sich bei uns als:

Techniker TS

mit Diplom und Erfahrung

Zeichner-Konstrukteur

im Hoch- oder Tiefbau

Vermessungszeichner

mit Interesse am Tiefbau und an Bauabsteckung

junger Tiefbauzeichner

mit Chance zur Weiterbildung

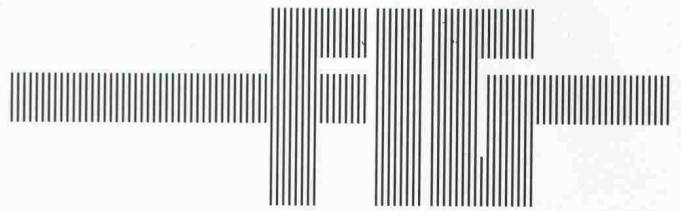
Tiefbauzeichnerlehrling

mit Ausbildungsmöglichkeiten in Stahlbeton- und Tiefbau

Auskünfte erteilt Ihnen gerne unser Herr Günter



INGENIEURBÜRO FÜR HOCH- UND TIEFBAU
H. R. SCHEIFELE UND PARTNER AG
8046 ZÜRICH · SCHAUENBERGSTR. 4 · TEL. 01 371 76 65



Der Flughafen Zürich – Ihr neues Berufsumfeld?

Damit der Flughafen Zürich für alle Benutzer eine attraktive Tür für Geschäfts- und Ferienreisen bleibt, plant, baut und betreibt die FIG die Flughafenhochbauten. Jährlich über 11 Mio. Passagiere, ungezählte Begleiter und Besucher wissen unsere Anstrengungen zu schätzen. Für unser eigenes Architekturbüro suchen wir einen jüngeren

Flughafenarchitekt/in

Anforderungen

HTL-Abschluss oder gleichwertige Ausbildung.
Teamfähigkeit und selbständige Arbeitsweise.
Interesse zur Weiterbildung auf CAD.

Aufgaben

Planungs- und Konzeptstudien.
Entwurf, Projektierung und Ausführungsplanung (Schwergewicht im Bereich Ausbau).
Kostenvoranschläge, Submissionen, Verträge und Bauabrechnungen.
Projektleitung bei Um- und Neubauten.

Fühlen Sie sich angesprochen? Wir freuen uns auf Ihren Anruf oder Ihre Bewerbung.

Flughafen-Immobilien-
Gesellschaft
Personaldienst
8058 Zürich-Flughafen
Tel. 01/816 25 66



Sie sind selbständiges Arbeiten gewohnt, haben gute Kenntnisse im Stahlbetonbau, Stahlbau sowie im allgemeinen Tiefbau. Sie sind gewandt im mündlichen und schriftlichen Umgang mit Kunden und pflegen intern einen kooperativen Stil. Sie suchen die Chance, als zukünftiger Nachfolger des jetzigen Firmenleiters die Geschicke eines kleineren, jedoch leistungsfähigen Ingenieurbüros selbst zu bestimmen. Dann sind Sie als

Bauingenieur ETH oder HTL

die richtige Persönlichkeit, um diese Herausforderung anzunehmen.

Unser am Tor zum Berner Oberland gelegenes Büro ist seit mehr als 25 Jahren in den genannten Sparten erfolgreich tätig und genießt über die regionalen Grenzen hinaus bestes Ansehen.

Bitte richten Sie Ihre Bewerbung mit den üblichen Unterlagen unter der Chiffre SIA 704 an IVA AG, Postfach, 8032 Zürich.



Ernst Winkler + Partner AG

Wir suchen Verstärkung.

Zur Lösung interessanter Aufgaben im **Massiv- und Brückenbau** suchen wir baldmöglichst einen

Bauingenieur ETH und HTL

mit Erfahrung in Statik und Konstruktion.

Ihr Aufgabenbereich umfasst den Einsatz in der Projektierung und Bauleitung im konstruktiven Ingenieurbau. Für die Bearbeitung stehen moderne EDV-Anlagen zur Verfügung.

Zusätzlich suchen wir einen

Tiefbauzeichner

Fachrichtung Stahlbetonbau.

Wenn Sie gerne mehr über diese interessante Tätigkeit und unsere attraktiven Anstellungsbedingungen wissen möchten, rufen Sie unseren Herrn P. Straumann, Geschäftsleiter, an oder senden uns Ihre schriftliche Bewerbung.

Ernst Winkler + Partner AG, dipl. Bauing. ETH/SIA/ASIC
Ingenieur- und Vermessungsbüro
Tribtschenstrasse 9, 6005 Luzern, Tel. 041 / 44 05 77

**JAUSLIN
STEBLER** INGENIEURE AG

Ganzheitliches Bauen in der Nordwestschweiz

Eine der Spezialitäten unserer **Tiefbauabteilung** ist das Lösen von anspruchsvollen und interdisziplinären Infrastrukturaufgaben.

Wir suchen einen qualifizierten

dipl. Bauingenieur ETH

als Stellvertreter des Abteilungsleiters. Sie führen selbständig komplexe Projekte in den Bereichen des allgemeinen Tiefbaus, der Infrastruktur und des Umweltschutzes.

Sie verfügen über Erfahrung im klassischen Ingenieurbau und suchen eine neue Herausforderung, um Ihre Ideen für ganzheitliche Problemlösungen nutzbringend anwenden zu können.

Wir bieten Ihnen attraktive Anstellungsbedingungen und interessante Entwicklungsmöglichkeiten.

Herr P. Hunziker ist gerne bereit, Ihnen weitere Auskünfte zu erteilen.

Jauslin + Stebler, Ingenieure AG, Gartenstrasse 15, 4132 Muttenz, Telefon 061 / 61 33 11

Wir suchen per sofort oder nach Vereinbarung

Eisenbetonzeichner-Konstrukteur

für die Bearbeitung von vielseitigen und anspruchsvollen Aufgaben im Wohnungs- und Industriebau.

Wir bieten einem initiativen Bewerber eine Dauerstelle, zeitgemässe Anstellungsbedingungen und ein angenehmes Arbeitsklima.

Gerne erwarten wir Ihre Kurzbewerbung oder Ihren Anruf.

Kurt Roggensinger AG, Ingenieurbüro
Claridenweg 18, 8604 Volketswil, Tel. 01 / 945 53 50

In unserem Architekturbüro im Zürcher Seefeld ist eine Stelle frei für einen erfahrenen

Architekten HTL

Sie sind sich gewohnt, ästhetisch-technisch anspruchsvolle Bauaufgaben kompetent und selbständig zu planen.

Zudem sollten Sie über die nötige Umsicht und Menschenkenntnis verfügen, um ein jüngeres Team von Hochbauzeichnern zu fördern und zu betreuen.

Sie arbeiten bei uns in modernen, hellen Räumlichkeiten mit der Unterstützung netter Kollegen und einer zeitgenössischen EDV-Infrastruktur.

Rufen Sie uns an.

Wenaweser + Dr. Wolfensberger AG, Ingenieure + Architekten
Eisengasse 15, 8034 Zürich, Tel. 01 / 251 10 97, Herrn Reto Miloni



Kanton St.Gallen

Das **Planungsamt** sucht mit Stellenantritt nach Vereinbarung eine(n)

Mitarbeiter(in) für Verkehrs- und Infrastrukturfragen in der Raumplanung

Eine Stelle der Abteilung Kantonal- und Regionalplanung für die Bereiche Verkehr, Versorgung und Entsorgung sowie Naturgefahren ist wieder zu besetzen. Der Beschäftigungsgrad beträgt 70 bis 80 Prozent.

Der Aufgabenkreis umfasst namentlich

- die Erarbeitung und Aufbereitung von Grundlagen;
- die Vorbereitung und den Vollzug des Richtplans;
- die Begutachtung von Vorhaben

in den Bereichen Verkehr, Versorgung und Entsorgung sowie Naturgefahren. Dazu gehören auch die enge Zusammenarbeit mit Behörden von Gemeinden, Nachbarkantonen und Bund sowie die Begleitung von Arbeiten aussenstehender Fachleute.

Die vielseitige, anspruchsvolle Tätigkeit verlangt eine abgeschlossene Ausbildung an einer Hochschule oder einer Höheren Technischen Lehranstalt als Ingenieur oder in einer andern geeigneten Fachrichtung. Erwünscht sind einige Jahre Berufserfahrung und EDV-Kenntnisse. Weitere Voraussetzungen sind Freude an selbständiger Arbeit, Fähigkeit zur Zusammenarbeit, Gewandtheit im schriftlichen und mündlichen Ausdruck sowie Verständnis für rechtliche und administrative Belange.

Interessentinnen und Interessenten richten ihre Bewerbung mit den üblichen Unterlagen an das Baudepartement des Kantons St. Gallen, Lämmlisbrunnenstrasse 54, 9001 St. Gallen. Auskünfte erteilt gern lic. oec. Willi Hangartner, Chef der Abteilung Kantonal- und Regionalplanung (Tel. 071 / 21 31 57).

Bauingenieur

Unser Auftraggeber ist ein renommiertes Ingenieurbüro für Hoch- und Tiefbau mit Sitz in **St. Gallen**. Die gut diversifizierte Firma arbeitet mit modernsten Methoden der Informatik/CAD und ist innovativ auf die Aufgaben der Zukunft ausgerichtet. Das Schwergewicht der Tätigkeit liegt in den Bereichen Stahlbeton, Strassenbau, allgemeiner Tiefbau und Umwelttechnik. Zur Erweiterung des dynamischen und erfolgreichen Teams suchen wir einen jüngeren Bauingenieur, der anspruchsvolle

Tragkonstruktionen im Hoch- und Tiefbau

bearbeitet. Diese Aufgabe setzt etwas Praxis als Statiker voraus sowie die Bereitschaft, sich in vielseitige neue Gebiete einzuarbeiten.

Interessenten bitten wir, sich mit uns in Verbindung zu setzen. In einem persönlichen Gespräch in **St. Gallen** oder **Zürich** geben wir gerne nähere Auskunft. Die volle Diskretion ist zugesichert.

Ihr Berater: Markus Schai

PERSONALBERATUNG WILHELM AG

9001 St. Gallen Bahnhofstrasse 4 Telefon 071 22 03 22

St. Gallen Winterthur Zürich

vormals Fritz Müller AG



Massstäbe in der Projektbearbeitung setzen!

Für unsere Niederlassung in
Zürich suchen wir einen ini-
tiativen

Vermessungsingenieur HTL

der in einem qualifizierten
Team anspruchsvolle und
abwechslungsreiche Vermes-
sungsaufgaben übernimmt
sowie beim Aufbau eines
zukunftsorientierten Teilberei-
ches der Vermessung mitar-
beitet.

Neben modernsten Arbeits-
hilfsmitteln und Programmpa-
keten können wir Ihnen inter-
essante Weiterbildungs- und
Entwicklungsmöglichkeiten in
einer modernen Unterneh-
mung bieten.



Zürich Winterthur St.Gallen

Setzen Sie sich Massstäbe für Ihre persönliche Zukunft!

Hr. P. Löhner gibt Ihnen in einem
persönlichen Gespräch gerne
detaillierte Informationen.

Emch+Berger Zürich AG

Ingenieurunternehmung
Forchstrasse 59, 8032 Zürich
Telefon 01/ 383 85 82

Unser Bätitigungsfeld ist recht breit und für Zukunftsaufgaben offen.

Unsere Stellenangebote erstrecken sich über die Fachbereiche:

- **Deponieplaung**
- **Grundbau**
- **Bautensanierungen**

Für die ingenieurmässige und zeichnerisch konstruktive Bearbeitung dieser Aufgaben suchen wir:

- **diplomierte Bau- oder Kultureingenieure
oder Ingenieurinnen ETH oder HTL**
- **Zeichner oder Zeichnerinnen**
- **Zeichner-Konstrukteure oder Zeichner-Konstrukteurinnen**

die ihre Fähigkeiten auf einem dieser Fachbereiche optimal einsetzen möchten und selbständiges Arbeiten schätzen.

Unser Büro liegt an der Nordstrasse in Zürich. Es ist sowohl vom Hauptbahnhof her wie vom Bahnhof Wipkingen per öffentliches Verkehrsmittel leicht erreichbar.

Wir erwarten gerne Ihre Bewerbung. Telefonische Auskunft erhalten Sie unter 01 / 363 47 37.

EDY TOSCANO AG z.H. A. Schneller, Nordstrasse 114, 8037 Zürich

Bauprodukte und Bausysteme

Meine Klientenfirma gehört zu den führenden Anbietern von teils patentierten Betonprodukten und Systemlösungen für Hoch-, Tief- und Landschaftsbau. Die Innovationskultur des erfolgreichen Unternehmens ist daran zu erkennen, dass die Geschäftsleitung selbst in einem Entwicklungsausschuss mitarbeitet, wo Ideen aus Markt und Technologie zu neuen Konzepten verdichtet werden. Die Umsetzung der hier entstehenden Ideen in fertigungs- und marktgerechte Produkte soll zukünftig noch professioneller erfolgen. Deshalb wird für einen neugeschaffenen, unmittelbar dem technischen Direktor unterstellten Verantwortungsbereich ein

Bauingenieur als Entwicklungsleiter

gesucht. er hat Zugriff auf ein kleines technisches Büro und wird von firmeneigenen Technologiespezialisten aller Sparten unterstützt. Der neue Projektmanager soll mit technischer Kreativität, organisatorischem Geschick und unternehmerischem Pfiff einen wesentlichen Beitrag zum Zukunftserfolg des Unternehmens leisten; dafür wird er entsprechende Anerkennung, Salarisierung und Entwicklungsmöglichkeiten erhalten. 28-35jährige Interessenten richten ihre dokumentierte Bewerbung mit handschriftlichem Begleitschreiben und Angaben des bisherigen Salärniveaus an den Beauftragten, der die strikte Einhaltung von Diskretionswünschen und Sperrvermerken garantiert:

Dr. S. Spörli

Neustadtstr. 7, 6003 Luzern, Tel. 041 / 23 16 10
(Anrufe vorzugsweise 9.00 – 11.00)



Baudirektion des Kantons Bern
Tiefbauamt
Oberingenieurkreis II

Zur Ergänzung unseres Teams suchen wir einen jüngeren und initiativen

Bauingenieur HTL

Als Projektleiter bearbeiten Sie interessante und vielfältige Strassenbauvorhaben mit dem Ziel der siedlungs- und landschaftsgerechten Gestaltung unserer Staatsstrassen. Zudem betreuen Sie den Bereich Belagswesen im Oberingenieurkreis II. Die Tätigkeit bedingt Bereitschaft zu interdisziplinärer Zusammenarbeit mit den beauftragten Büros, den Gemeinden und andern Verwaltungsstellen sowie das Führen von Verhandlungen und Besprechungen. Erwünscht sind Kenntnisse in Informatik (PC).

Interessenten für diese lebhafte Stelle melden sich schriftlich mit den vollständigen Bewerbungsunterlagen bis am 2. April 1990 beim Oberingenieurkreis II, Schermenweg 11, Postfach, 3001 Bern. Weitere Auskünfte erhalten Sie unter Telefon 031 / 40 23 42 oder 031 / 40 23 32.



Tiefbauamt des
Kantons Zürich

Für unseren **Unterhaltsbezirk 1 in Glattbrugg**, Ingenieurkreis IV, suchen wir wegen internen Wechsels des jetzigen Stelleninhabers per sofort oder nach Übereinkunft einen

Strassenverwalter

Aufgabenbereich:

Führen eines Unterhaltsbezirkes mit ca. 30 Mitarbeitern und entsprechendem Fahrzeug- und Maschinenpark. Organisation und Koordination der Unterhaltsarbeiten an Staatsstrassen, Zusammenarbeit mit zahlreichen Amtsstellen, Bauleitungen.

Anforderungen:

Bauingenieur HTL oder gleichwertige Ausbildung, Erfahrung im Strassenbau und in der Personalführung. Interesse an administrativen Arbeiten.

Wir bieten:

Abwechslungsreiche und interessante Tätigkeit, zeitgemässe Entlohnung und ausgebaute Sozialleistungen.

Ihre handschriftliche Bewerbung mit den üblichen Unterlagen richten Sie bitte an das Tiefbauamt des Kantons Zürich, Personalabteilung, Walcheturm, 8090 Zürich, Telefon 01 / 259 30 76.

Mittelgrosses Architekturbüro im Freiamt sucht initiativen und selbständigen, fachlich gut ausgewiesenen

Architekten ETH Architekten HTL Hochbauzeichner(in)

als Ergänzung für unsere Entwurfs- und Ausführungsteams. Moderne Hilfsmittel wie EDV und ab Sommer CAD stehen zur Verfügung.

Wir bieten angenehmes Arbeitsklima, neue Büros und zeitgemässe Anstellungsbedingungen.

Auf Ihre Bewerbung freuen wir uns.

Peter F. Oswald, dipl. Architekt ETH/SIA
Zugerstrasse 14, 5620 Bremgarten, 057 / 33 37 33

Wenn Sie Freude an vielseitiger Tätigkeit haben, hätten wir Ihnen sofort oder nach Vereinbarung eine Stelle als

Architekt-HTL/Bauleiter oder Hochbauzeichner/Bauleiter

anzubieten.

Falls Sie sich angesprochen fühlen, rufen Sie uns einfach an oder schreiben Sie an:

G. Brossard + W. Schweri, Architekten
St.-Galler-Strasse 57, 8400 Winterthur, Tel. 052 / 27 87 67

GOZ Genossenschaft Ostschweizerischer Ziegeleibesitzer Verkaufsstelle Aargau

Schweizerische Qualitätserzeugnisse verschiedener Fabrikanten bilden die Basis für Ihre zukünftige berufliche Herausforderung, welche als

Beratung im Verkauf

umschrieben werden kann. Da die Produktpalette nichts zu wünschen übrig lässt, wird das **Vertrauen der Kunden sowie der Verkaufserfolg** unseres Auftraggebers vor allem durch fundierte Systemlösungen und Dienstleistungen gefördert.

Im Hinblick auf die Erfüllung dieser Zielsetzung suchen wir einen ausgewiesenen

Baufachmann im Aussendienst für den Kanton Aargau

Er wird für die Betreuung und Beratung von Architekten, Ingenieuren, Generalunternehmern, institutionellen Bauherren sowie für die Objektbearbeitung und den Verkauf der Produkte verantwortlich sein.

Wir wenden uns an Hochbau-Fachleute – Architekten, Bauingenieure, Bauführer oder allenfalls auch an Baupoliere mit Bauführerpraxis. Freude an einer beratenden und seriösen verkäuferischen Tätigkeit ist Voraussetzung.

Setzen Sie sich mit uns in Verbindung. In einem persönlichen Gespräch in der Region Ihres Wohnortes oder bei uns vermitteln wir Ihnen gerne weitere Informationen. Alle Kontaktaufnahmen behandeln wir streng vertraulich.

Ihr Berater: Franz Nebel

PERSONALBERATUNG WILHELM AG

8401 Winterthur, Merkurstrasse 25, Telefon 052/23 11 24

Winterthur St. Gallen Zürich

vormals Fritz Müller AG



CONFIDA CONSULTING AG

Verkehrsanlagenbau

Unser Auftraggeber bearbeitet interessante Gesamtplanungsaufgaben im Verkehrsanlagenbau und realisiert dabei auch recht unkonventionelle Ideen. Wir suchen Kontakt zu einem qualifizierten

Bauingenieur ETH

der idealerweise Erfahrungen im Strassen-, Eisenbahn-, Seilbahnbau oder in der Verkehrsplanung mitbringt und die **Projektleitung** anspruchsvoller Anlagen übernehmen kann. Ein guter Umgang mit Behörden, Planern und Unternehmern ist ebenso eine Voraussetzung wie die Fähigkeit zur Führung und Motivation qualifizierter Mitarbeiter.

Wenn Sie sich für diese nicht alltägliche Aufgabe interessieren, bitten wir Sie, uns Ihre vollständigen Bewerbungsunterlagen zuzusenden oder sich telefonisch mit Herrn H. Knellwolf zur Vereinbarung eines Termins in Zürich oder Rorschach in Verbindung zu setzen. Diskretion nach allen Seiten ist eine Selbstverständlichkeit.

Confida Consulting AG

CH-9400 Rorschach, Telefon 071 / 41 02 60
Signalstrasse 12, Telex 881561 con ch

Tschumi + Benoit AG, Architekturbüro, sucht

Architekten Zeichner Zeichnerin

zur verantwortungsvollen Mitarbeit an Projekt-
konzeption (Mitarbeit an verschiedenen Wettbewer-
ben) und Ausführung, mit Sinn und Interesse für
Teamarbeit und Suche nach Architekturqualität.

Zukunftssituation.

Eintritt: Sofort oder nach Übereinkunft.

Offerten oder Telefonanrufe an:

P. Benoit, Architekt BSA/SIA,
Burggasse 13, 2502 Biel, Telefon 032 / 23 29 29

JÖRG LIENERT UNTERNEHMENSBERATUNG IN ORGANISATIONS- UND PERSONALFRAGEN

Mein Auftraggeber ist ein langjährig beste-
hendes Architekturbüro mit 8-10 Mitarbeitern,
mit sehr interessanten und anspruchsvollen Auf-
gaben im Bereich des öffentlichen und privaten
Bauens (Wohn- und Geschäftshäuser, Ver-
kehrsanlagen, Hotel- und Gewerbebauten) im
Raum Innerschweiz. Auf eine qualitativ hoch-
stehende Realisierung der Projekte wird grosser
Wert gelegt. Ich suche in seinem Namen den
Kontakt zu einem ausgewiesenen, verantwort-
lichen

Architekten HTL

Sein spezifisches Tätigkeitsgebiet liegt im Be-
reich folgender Sparten:

- Detailbearbeitung und Ausführungsplanung
in enger Zusammenarbeit mit dem Entwurfs-
architekten
- Kostenberechnungen
- Örtliche Bauführung
- Durchführung von Submissionen

Ein eingespieltes Planbearbeitungsteam unter-
stützt den neuen Mitarbeiter in seiner Tätigkeit.
Für Kostenberechnungen, Submissionen etc.
steht eine moderne EDV-Anlage zur Verfü-
gung. Die Selbständigkeit in der Betreuung der
Bauausführung soll dem Bewerber nicht nur
Herausforderung, sondern auch Befriedigung
bedeuten.

Falls Sie der Kurzbeschreibung dieser ausbaufähigen
Position interessiert, bitte ich Sie, mir Ihre
Bewerbungsunterlagen zuzustellen. Sie dürfen
eine absolut vertrauliche Behandlung Ihrer An-
gaben erwarten.



Jörg Lienert, Pilatusstr. 30, 6002 Luzern, Telefon 041 - 23 72 78

ARCHITEKTEN
TECHNIKER
ZEICHNER
GESUCHT
01 208 63 93

Wir bearbeiten vor allem Projekte des Tunnel- und Stollen-
baus, aber auch solche des allgemeinen Tiefbaus. Trotz
dieser Spezialisierung sind wir ein sehr vielseitiger Betrieb.
Zur Ergänzung unserer Projektierungsteams suchen wir jün-
gere, an guter Teamarbeit und Weiterbildungsmöglichkei-
ten interessierte

Bauingenieure ETH oder HTL

Spezielle Kenntnisse auf dem Gebiet des Untertagebaus
sind keine Voraussetzung für die Besetzung der Stellen. Wir
erwarten aber die Bereitschaft, sich unter der Leitung erfah-
rener Fachleute in dieses interessante Spezialgebiet einzu-
arbeiten.

Für unser Büro in St. Gallen suchen wir einen Mitarbeiter zur
Führung eines kleinen Projektierungsteams. Erwünscht sind
einige Jahre Projektierungserfahrung.

Einen weiteren Bauingenieur suchen wir zur Verstärkung
unseres Mitarbeiterstabes im Büro Sargans.

Wenn Sie abwechslungsreiche Aufgaben lieben und an
weitgehend selbständigem Arbeiten mit entsprechender
Verantwortung interessiert sind, melden Sie sich bitte tele-
fonisch oder senden uns Ihre Bewerbung mit den üblichen
Unterlagen.

Amberg Ingenieurbüro



Amberg Ingenieurbüro AG, 9013 St. Gallen

Oberstrasse 125a, Tel. 071 / 28 60 06

Kontaktperson: Herr R. Wullschlegler

Amberg Ingenieurbüro AG, 7320 Sargans

Rheinstrasse 4, Postfach 164, Tel. 085 / 2 67 67

Kontaktperson: Herr J.P. Brunschwiler

 Ingenieurbüro **DeRuyter** AG/Goldau

6410 Goldau Zaystrasse 29 Telefon 041 / 82 44 44

sucht zur späteren Ablösung des leitenden Ingenieurs einen

Bauingenieur

Wir sind ein gut etabliertes Ingenieurbüro mittlerer Grösse mit interessanten und vielseitigen Aufgaben im Hoch- und Tiefbau.

Wir bieten Ihnen:

- selbständige, anspruchsvolle Vertrauensstelle
- ein den Anforderungen entsprechendes Salär mit zeitgemässen Sozialleistungen
- Möglichkeit zur Beteiligung an der Firma

Gerne erwarten wir Ihre Bewerbung oder Ihren Anruf. Herr C. de Ruyter orientiert Sie gerne über diese herausfordernde und entwicklungsfähige Stelle. Selbstverständlich behandeln wir Ihre Kontaktnahme absolut vertraulich.

WIR SUCHEN ZUR ERGÄNZUNG UNSERES TEAMS
EINE(N) JUNGE(N)

ZEICHNER(IN)/ BAUFÜHRER(IN)

ODER

ARCHITEKTEN(IN) HTL

IHR AUFGABENBEREICH UMFASST VORWIEGEND
FÜHREN VON GRÖßEREN BAUSTELLEN UND MIT-
ARBEIT IN DER KONSTRUKTION.

WIR BIETEN ANGENEHMES ARBEITSKLIMA IN
KLEINEM TEAM, ZEITGEMÄSSES GEHALT, GLEI-
TENDE ARBEITSZEIT.

FÜHLEN SIE SICH DURCH DIESES INSERT ANGE-
SPROCHEN? DANN SCHREIBEN ODER TELEFONIE-
REN SIE UNS.

AAP

ATELIER FÜR ARCHITEKTUR UND PLANUNG
LAUPENSTRASSE 45, 3008 BERN
TELEFON 031 / 25 05 45

Kunststoffrohre und Formstücke für Industrie, Hoch- und Tiefbau

Unser Kunde gehört zu den Leadern der Kunststoffrohr-Hersteller in der Schweiz. Dank dem guten Geschäftsgang sind wir beauftragt, eine

Verkäuferpersönlichkeit

im Aussendienst für die Gebiete Ostschweiz und Graubünden

zu finden. Sie haben Freude und Spass, Ihren vielseitigen Kundenkreis (Baumaterial-Grosshandel, Ingenieure, Bauunternehmen, Gas-, Wasser-, Elektrizitäts-Werke) kompetent zu beraten.

Sie verfügen über eine kaufmännische Ausbildung mit entsprechender technischer Weiterbildung, sind evtl. Bauingenieur oder besitzen langjährige Erfahrung im Bauwesen.

Wenn Sie an dieser frontorientierten Tätigkeit, die entsprechend honoriert wird, interessiert sind, dann sollten wir uns kennenlernen. Wir sind gerne bereit, Ihnen nähere Informationen über Aufgabe und Auftraggeber zu erteilen. Diskretion ist für uns eine Selbstverständlichkeit.

Christiane Morel

< **SOPAC** >

Personalplanung

Oberer Graben 46, 9000 St.Gallen, Tel. 071 / 23 53 55 oder 022 / 28 64 03

St.Gallen, Zürich, Genf

Sie sind ein jüngerer Architekt/Siedlungsplaner

und verfügen über erste Berufspraxis in Siedlungs- bzw. Stadtentwicklungsplanung. In Zukunft möchten Sie dieses Fachwissen mit planerischen und kommerziellen Aspekten von privatwirtschaftlichen Entwicklungsplanungen kombinieren.

Unser Auftraggeber, **ein bekanntes, international tätiges Dienstleistungsunternehmen in Basel**, bietet Ihnen den

Einstieg in die Stadtentwicklungsplanung

Auf dem Gebiet der Entwicklungsplanung werden Sie in beratender Funktion Standortanalysen und -evaluationen, Marktanalysen, Nutzungs- und Bebauungsstudien sowie Gestaltungs- und Quartierpläne erarbeiten können.

Interessiert? Nähere Details erfahren Sie anlässlich eines persönlichen Gespräches. Gerne erwarten wir Ihren Anruf oder Ihre Offerte mit einigen handschriftlichen Zeilen. Absolute Diskretion ist selbstverständlich.



Unternehmensberatung in Personalfragen AG
4001 Basel, Schneidergasse 24, Tel. 061 25 03 99



Einwohnergemeinde Kehrsatz
(3800 Einwohner)

sucht für die Bauverwaltung eine(n)

technische(n) Angestellte(n) Stellvertreter(in) des Bauverwalters

Hauptaufgabengebiete:

- Baubewilligungsverfahren und Baukontrollen
- Liegenschaftsunterhalt (Offertwesen, Arbeitsvergebung, Kontrollen)
- Entsorgung und Abfallbewirtschaftung
- Anwendung der Umweltschutzgesetzgebung (Luftreinhaltung und Lärmschutz)
- Nachführen Katasterplanwerk
- Ölfeuerungs- und Tankkontrollen
- Budgetkontrollen

Anforderungsprofil:

- Hochbauzeichner mit Bauführerdiplom oder gleichwertige technische Ausbildung
- praktische Erfahrung im Planen, Projektieren und Realisieren von Bauten
- selbständige und verantwortungsbewusste Arbeitsweise, Durchführung von Verhandlungen und Erledigung von Korrespondenz

Wir bieten:

- abwechslungsreiche und verantwortungsvolle Tätigkeit in einer modern ausgerüsteten Verwaltung
- Besoldung, Ferien und Sozialleistungen im Rahmen der staatlichen Besoldungsordnung
- Pensionskasse für das Personal bernischer Gemeinden
- Stellenantritt nach Vereinbarung

Fühlen Sie sich angesprochen? Wenn ja, senden Sie Ihre Bewerbungsunterlagen an den **Gemeinderat 3122 Kehrsatz**. Nähere Auskünfte erteilt Ihnen unser Bauverwalter, **Herr P. Meier, Telefon 031 / 54 40 75**

Lenzerheide
ARBEITEN, WO ANDERE
FERIEN MACHEN!

JUNGES, DYNAMISCHES TEAM
SUCHT

TIEFBAUZEICHNER/-IN

SIE SIND JUNG UND HABEN
FREUDE AM CAD.

NEHMEN SIE NOCH HEUTE
MIT UNS VERBINDUNG AUF.

GRÜNENFELDER + PARTNER
STATIK AG

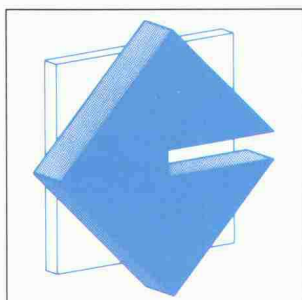
7078 LENZERHEIDE

TEL. 081 34 18 73

PETER JUST VERLANGEN!

Die Herausforderung: Bauprojekte ganzheitlich anpacken. Das Ziel: Die Lebensqualität der Menschen verbessern. Die Motivation: Trends setzen und führend sein. Im führenden Unternehmen für integrierte Bauplanung des Kantons Aargau.

Im Zukunftsbereich Computer Aided Design sind wir seit sechs Jahren Trendsetter in der Schweiz.



Hochbauzeichner(in)/ Konstrukteur(in)

Sie bieten: Abgeschlossene Hochbauzeichner-Lehre, EDV-Flair und Initiative zur Anwendung von CAD.

Wir bieten: Eine interdisziplinäre, abwechslungsreiche Tätigkeit im Industrie- und Verwaltungsbau sowie Wettbewerben mit umfassender CAD-Ausbildung, viel Spielraum für Eigeninitiative in unserem freundlichen Architektur-Team sowie gutes Salär und Aufstiegsmöglichkeiten.

Fühlen Sie sich herausgefordert und motiviert? Herr Lanz freut sich auf Ihre Bewerbung!

GÄHLER & PARTNER
INTEGRIERTE BAUPLANUNG

Gähler & Partner AG
Badstrasse 16, CH-5400 Ennetbaden, Tel. 056-20 95 11

cherche

architectes projeteurs

- dons artistiques, fascinés par une architecture graphique et plastique d'un niveau culturel,
- pour la création de grands projets sur tous les continents, réalisés par nos propres sociétés,
- disponibilité souhaitée pour des voyages possibles,
- collaboration à long terme souhaitée,
- expériences pratiques exigées.

Faire offre écrite sous chiffre IAS 475 à IVA SA, rue du Pré-du-Marché 23, 1004 Lausanne.

Kaderstelle im Bauwesen

Für unsere anspruchsvollen und grösstenteils komplexen Bauaufgaben suchen wir einen

Projektleiter/ Architekten

Als versierter Fachspezialist vertreten Sie unser Unternehmen gegenüber externen Stellen wie Bauherren, Bauunternehmungen, Behörden, Planern usw.

- Sie bieten:**
- Diplom-Architekt HTL oder ETH
 - Projektleitungserfahrung
 - Führungseigenschaften, Organisationstalent, EDV-Interesse
 - Alter 30-45 Jahre

- Wir bieten:**
- 5 Wochen Ferien
 - den Anforderungen entsprechendes Salär
 - Sozialleistungen und Anstellungsbedingungen einer zukunftsorientierten Unternehmung

Wenn Sie sich angesprochen fühlen, dann richten Sie bitte Ihre schriftliche Bewerbung an:

MIGROS-GENOSSENSCHAFTS-BUND

Personal und Ausbildung
Limmatstrasse 152, 8005 Zürich
Telefon 01 277 21 11

Architekten ETH SIA
Schüsspromenade 16
CH 2501 Biel
Tel. 032 22 83 43

Leuenberger + Mäder

suchen **Architekten**



KANTON
AARGAU



Baudepartement
Abt. Hochbau

Ortsbildpflege und historische Bauten

sind für uns ebenso wichtig wie Neu- und Umbauten. Daher möchten wir dieses Arbeitsgebiet ausbauen und uns mit einem kompetenten, erfahrenen Fachmann verstärken.

Wir suchen eine(n)

dipl. Architekten/ Architektin ETH

(oder ähnliche Ausbildung) mit Kenntnissen in der Ortsbildpflege, kunsthistorischem Verständnis und mehrjähriger Praxis, wenn möglich auch für Restaurierungen und Umbauten in Planung und Ausführung.

Das Arbeitsgebiet umfasst einerseits die Beurteilung von Baugesuchen, die Beratung von Bauherren und Gemeinden sowie das Verfassen von Berichten und Gutachten und andererseits die Vorbereitung, Begleitung und Überwachung, teilweise sogar selbständige Bearbeitung von Restaurierungsvorhaben von Schlössern, Kirchen und anderen historisch wertvollen Gebäuden.

Wir bieten interessante und vielseitige Aufgaben mit hohen Anforderungen, angenehmes Arbeitsklima und gleitende Arbeitszeit. Besoldung nach Dekret.

Für weitere Auskünfte steht Ihnen der zuständige Sektionsleiter, Herr Manfred Tschupp, gerne zur Verfügung (Tel. 064 / 21 27 64).

Interessenten senden ihre Bewerbung mit Foto, handschriftlichem Brief und den üblichen Unterlagen bis spätestens **Ende März 1990** an **Fritz Althaus, Kantonsbaumeister, Kasernenstrasse 21, 5001 Aarau.**

Führungsposition im Hochbau

Meine Mandantin, ein **bedeutendes Industrieunternehmen westlich Zürichs**, sucht über mich Kontakt zu einem **jüngeren, zielorientierten**

Architekten HTL

Ihr wesentlicher **Verantwortungsbereich** beinhaltet die kompetente **Führung** und **Begleitung** der geplanten Bauvorhaben aller Grössenordnungen. **Promoting, Evaluation, Budgetierung, Federführung beim Entwurf** gehören ebenso zu Ihren Aufgaben wie die Übernahme von **Bauherren-Vertretungen**. Verkehr mit **externen Planern** und **Behörden** und intensive **Kontakte mit internen Stellen** in der **Projektierungs- und Ausführungsphase** runden Ihr **breites Aufgabenspektrum** ab.

Wir erwarten von Ihnen **Projekterfahrung** in **Planung** und **Ausführung** sowie **Verhandlungsgeschick auf allen Ebenen**. Innerhalb eines **breiten Entscheidungsspielraums** arbeiten Sie **selbständig** und **verantwortungsbewusst**. Dank Ihrer **kooperativen Einstellung** sind Sie **offen für Impulse** von aussen und innen.

Meine Mandantin bietet Ihnen in einem **modernen Arbeitsumfeld** eine **entwicklungsfähige Position**, **volle Unterstützung bei Ihrer Weiterbildung** sowie ein der **Führungsaufgabe entsprechendes Salär**.

Gerne orientiere ich Sie in einem persönlichen Gespräch näher über diese **Kader-Position**. Bitte nehmen Sie mit mir telefonisch – **01/432 12 37** – oder schriftlich Kontakt auf.

Ich freue mich auf Ihre Bewerbung

Heinz Anliker

Persönlich

alpe Personalberatung
Badenerstrasse 820, 8048 Zürich

Menschlich

Wir sind ein grosses Ingenieurbüro und suchen zur Ergänzung unserer Verkehrsabteilung sofort oder nach Vereinbarung einen

Tiefbauingenieur ETH/HTL

Ihr Aufgabengebiet umfasst die Bearbeitung anspruchsvoller Projekte in den Bereichen:

- Lichtsignal- und Verkehrssteuerungsanlagen
- Bahnbau
- Planung des öffentlichen Verkehrs
- Radwege und Fussgängeranlagen
- Erschliessungsstrassen – Nationalstrassenbau

Wir bieten:

- flexible Arbeitszeit; Möglichkeit zu Teilzeitarbeit
- fortschrittliche Anstellungsbedingungen
- Möglichkeit zur Weiterbildung
- Aufstiegsmöglichkeiten

Wir freuen uns auf Ihren Anruf oder Ihre schriftliche Kurzbewerbung.

Für weitere Auskünfte stehen Ihnen unsere Herren R. Lanz und F. Brönnimann, Tel. 031 / 44 69 11, gerne zur Verfügung.

Balzari & Schudel AG
Ingenieure und Planer
Muristrasse 60, 3000 Bern 16

GESUCHT

PROJEKT-LEITER

- Architekt HTL oder Bauführer
- Selbstständiges Arbeiten in einem aufgestellten Team
- Vielseitige Aufgaben im Bereich Wohn- und Gewerbebauten

und einen Spitzenlohn!

BBB

BÜHRER, BRANDENBERGER & PARTNER AG
ARCHITEKTEN + RAUMPLANER
8621 WETZIKON

Telefonieren Sie uns
01 930 03 84

Wir sind ein mittelgrosses, modern ausgerüstetes Ingenieurbüro mit Niederlassungen in Aarau, Bern und Olten. Zur Erweiterung unseres Kadres suchen wir nach **Aarau** oder **Bern** einen talentierten

dipl. Bauingenieur ETH

für die statisch-konstruktive Bearbeitung von nicht alltäglichen Tragkonstruktionen aus Stahlbeton, Spannbeton, Stahl und Holz, mit folgendem **Aufgabenbereich**:

- Entwurf, statische Berechnung und Bemessung von Tragkonstruktionen im Ingenieurhochbau, Brückenbau, Grundbau und Untertagebau
- Kontakte zu Auftraggebern, Architekten und Behörden
- Leitung und Koordination des zugewiesenen Teams von Konstrukteuren und Zeichnern
- Devisierung, Bauüberwachung und Qualitätskontrollen

Die Aufgabe erfordert Initiative, Einsatzwillen und Freude an der Lösung von anspruchsvollen Problemen. Nach gründlicher Einarbeitung ist der Einsatz als Projektleiter vorgesehen.

Alter: bis etwa 35 Jahre.

Interessenten bitten wir um Kontaktnahme mit unserem Ing. W. Kaufmann.



ROTHPLETZ, LIENHARD + CIE AG
projektierende Bauingenieure
AARAU - BERN - OLTEN

5000 Aarau, Schiffländestrasse 35
Tel. 064 / 26 91 66

Aufbau und Leitung der Abteilung Innenarchitektur

bei einem bekannten Architekturbüro
in der Region Bern

Die Firma ist in der Schweiz wie auch im Ausland für bedeutende Unternehmungen tätig und bearbeitet anspruchsvolle Projekte für Industrie, Gewerbe, Handel und Verwaltung ebenso wie für Freizeit, Sport, Gesundheit und Wohnen. Sie beschäftigt etwa 50 Mitarbeiter, verfügt über klare Strukturen mit gut organisierten Abläufen und eine von Offenheit und Kollegialität geprägte Arbeitsatmosphäre. Selbstverständlich werden modernste Hilfsmittel im Bereich EDV und CAD eingesetzt. Und wichtig: Dahinter steht eine gut diversifizierte und erfolgreiche Unternehmensgruppe, die Ihnen auch Möglichkeiten für die persönliche Weiterentwicklung bieten kann!

Die Innenarchitektur hat bei den verschiedenen Projekten einen hohen Stellenwert und erfordert die Mitwirkung vom Entwurf über die Ausführungsplanung bis zur Ausführung, immer unter Einbezug von Innen- und Aussenräumen. Damen oder Herren mit einer Ausbildung als

Architekt ETH/EPFL/HTL

und einer breit abgestützten beruflichen Erfahrung finden hier die Möglichkeit, zeitgerechte und zeitlose Architekturvorstellungen einzubringen und mit Überzeugungskraft an verschiedenste Partner zu vermitteln. Ihre Fähigkeit, komplexe Problemstellungen ganzheitlich anzugehen, Ihre Freude an guter Innenarchitektur und Ihre gute Kontaktbegabung sind wichtige Voraussetzungen für den erfolgreichen Auf- und Ausbau «Ihrer» Abteilung.

Lassen Sie sich von uns persönlich über weitere Einzelheiten orientieren. Wir freuen uns auf Ihre Offerte mit handschriftlichen Notizen oder Ihren vorgängigen Anruf. Absolute Diskretion ist selbstverständlich.



Unternehmensberatung in Personalfragen AG
3012 Bern, Erlachstrasse 5, Telefon 031 50 34 49

Als Architekten und Generalplaner sind wir der jeweiligen Bauherrschaft verpflichtet, wirtschaftlich und technisch realisierbare Lösungsvarianten vorzulegen. Um nun diesen Bauvorhaben gerecht zu werden, suchen wir einen

Entwurfsarchitekten

der trotz vorgegebener Rahmenbedingungen ästhetisch und kreativ ansprechende Vorschläge entwickeln möchte.

Wenn Sie nebst diesem interessanten Tätigkeitsbereich auch ein kollegiales Team und einen angenehmen Arbeitsplatz schätzen, dann rufen Sie bitte Herrn A. Stocker an, oder senden Sie uns Ihre Bewerbungsunterlagen.

H.P. Zweidler + Partner AG

Architekten + Generalplaner
Grindelstrasse 5, 8304 Wallisellen
Tel. 01 / 830 01 85

In unser Team von einem Dutzend kommunikativen und schöpferischen Fachleuten auf dem Gebiet Planung, Projektierung und Bauleitung von öffentlichen Verkehrsprojekten (iV, öV, Güter, Kombi) suchen wir eine(n) selbständige(n), kompetente(n) und erfahrene(n)

Bauingenieur(in)

und den/die dazugehörige

Tiefbauzeichner(in)

für die Leitung und Durchführung von Strassen- und Bahnbauprojekten.

Es erwartet Sie:

- ein kreatives Umfeld
- eine auf Problemlösungen ausgerichtete, spannende Tätigkeit
- ein engagiertes Team, wo Zusammenarbeit, Humor und Toleranz grossgeschrieben werden
- neueingerichtete Büros Nähe ETH und Hauptbahnhof
- eine moderne Infrastruktur: EDV/CAD usw.
- SIA/ASIC-Arbeitsbedingungen

Bitte melden Sie sich baldmöglichst!

Scheuchzerstr. 8
CH - 8006 Zürich

Tel. 01 / 363 28 28
Fax 01 / 363 28 95

Ingenieurbureau

GUHA AG



Für das Büro für Nationalstrassen in Solothurn suchen wir eine(n)

Ingenieur(in)/ Techniker(in)

(Brückenbau/Brückenunterhalt)

Aufgabenbereich: Mitarbeiter/in der Sektion Kunstbauten; Zustandsüberwachung und Unterhalt der bestehenden Brückenbauwerke des solothurnischen Nationalstrassennetzes (N1, N2, N5), Führung des Brückenkatasters, Aufsicht bei Brückenuntersuchungen, Begleitung privater Ingenieurbüros bei Projektierung und Durchführung von Brückensanierungen, Oberbauleitung bei Brückensanierungen, Kreditüberwachung und Kostenkontrolle.

Wahlvoraussetzungen: Vorzugsweise Bauingenieur(in) HTL (Tiefbau) oder gleichwertige Ausbildung mit einigen Jahren Berufserfahrung im konstruktiven Ingenieurbau (Stahlbeton) und Praxis im Brückenbau als Bauleiter(in). Beim Nachweis einer genügenden, erfolgreichen Praxis und entsprechenden Fähigkeiten können auch Bewerber(innen) ohne HTL-Diplom berücksichtigt werden. Bereitschaft zu umfangreicher Weiterbildung ist erwünscht.

Wir bieten: Weitgehend selbständige Tätigkeit in einem vielseitigen Aufgabenbereich.

Der Stellenantritt erfolgt nach Vereinbarung.

Weitere Auskünfte erteilt Herr I. Uherkovich, Telefon 065 / 21 26 63.
Anmeldungen mit Lebenslauf, Foto und Ausweisen über die Ausbildung und bisherige berufliche Tätigkeit sind bis zum 29. März 1990 dem kantonalen Personalamt, Rathaus, 4500 Solothurn, einzureichen.

PERSONAL SIGMA

PERSONALBERATUNG
PERSONALFÖRDERUNG

RESTAURATIONEN - RENOVATIONEN

von Kirchen und Schlössern sind, nebst Planung und Projektierung von Neubauten aller Art, ein Spezialgebiet unseres Kunden. Für dieses renommierte Architekturbüro im Zentrum von Luzern suchen wir den Kontakt zu einem etwa 30jährigen, erfahrenen

BAULEITER

(Hochbauzeichner mit
entsprechender Weiterbildung)

Devisierung, Kostenermittlung, örtliche Bauleitung, Baukostenüberwachung und Bauabrechnung sind die Schwerpunkte in dieser mit interessanten Zukunftsaussichten versehenen Position. Kontaktieren Sie für ein erstes, unverbindliches Gespräch den beauftragten Berater, Herrn R. Glauser, **PERSONAL SIGMA**, Inseliquai 8, 6002 LUZERN, Telefon 041 / 24 44 88.

Auf unsere Diskretion können Sie bauen!



MEHR ALS EINE STELLE



Beim **Amt für Raumplanung Graubünden** sind die Stellen von zwei

Kreisplanern

wieder zu besetzen.

Aufgabenbereich: Bearbeitung der Nutzungsplanung sowie der damit verbundenen Bereiche in einem Teilgebiet des Kantons, insbesondere Beratung der Gemeinden in Planungsfragen, Beurteilung und Prüfung von Ortsplanungen (Baugesetz, Zonenpläne, Erschliessungs- und Gestaltungspläne), Beurteilung von Baugesuchen für Bauten ausserhalb der Bauzonen, Stellungnahmen zu Sachplanungen und Projekten.

Anforderungen: Hochschulausbildung als Architekt oder Ingenieur oder gleichwertige Ausbildung, vorzugsweise mit Nachdiplomstudium Raumplanung und praktischer Erfahrung. Kenntnis der Verhältnisse im Kanton Graubünden erwünscht.

Wir bieten: Gute Besoldung und zeitgemässe Anstellungsbedingungen, gleitende Arbeitszeit.

Dienstort ist Chur. Der Stellenantritt kann nach Vereinbarung erfolgen.

Auskünfte über den Aufgabenbereich erteilt das Kantonal Amt für Raumplanung, Telefon 081 / 21 33 40.

Ihre Bewerbung richten Sie bitte mit den üblichen Unterlagen an das **Personal- und Organisationsamt des Kantons Graubünden**, Steinbruchstrasse 18/20, 7001 Chur.

A M B R O S S E T T I
 A M B R O S S E T T I
 A M B R O S S E T T I
 A M B R O S S E T T I
 A M B R O S S E T T I
 A M B R O S S E T T I
 A M B R O S S E T T I

Des métiers à bâtir

Dans le Groupe Ambrosetti, le capital humain est primordial. Ingénieurs, peintres, dessinateurs, techniciens, architectes, conducteurs d'engins, émailleurs, géomètres, informaticiens, les hommes et les femmes qui travaillent dans le Groupe Ambrosetti maîtrisent toutes les facettes de l'art de la construction. Ce sont eux qui font du Groupe Ambrosetti une entreprise dynamique. Et

ce sont eux qui nous permettent aujourd'hui de vous offrir une carrière professionnelle passionnante et pleine d'avenir.

ambrosetti

Nous vous offrons une fonction de:

Ingénieur EPF

Nous voulons développer nos prestations d'ingénierie dans le domaine des travaux souterrains, des tunnels plus particulièrement. Ce marché va connaître un essor considérable d'ici l'an 2000.

Votre expérience de ces techniques et matériels de pointe a fait de vous un spécialiste.

Vous privilégiez la réflexion, vous suscitez et organisez sa mise en œuvre. Entre 30 et 40 ans, suisse ou avec permis valable, vous êtes de langue maternelle française ou allemande avec d'excellentes connaissances de l'autre langue. De bonnes notions d'anglais seront appréciées. Vous aimez les contacts de haut niveau. Vous voulez vous inscrire dans notre dynamique, nous attendons votre candidature.

AMBROSETTI SA
 Générale d'entreprises

Route de Frontenex 54
 1207 Genève

Wir sind ein mittelgrosses Ingenieurbüro und auf den Gebieten Umwelttechnik, Energie, Bauphysik und Akustik beratend tätig.

Wir suchen **dipl. Ing ETH / Naturwissenschaftler**

für die Fachgebiete Lärm- und Erschütterungsuntersuchungen, Risiko- und Umweltverträglichkeits-Studien sowie Schadstoff-Emissions-Prognosen

sowie

Bauingenieur HTL / Architekt HTL

für die Erstellung von Energiekonzepten, die Energieberatung und -optimierung, wärmetechnische Gebäudesanierung, allgemeine Bauphysik sowie für Lärmstudien.

Ihr Profil Sie legen Wert auf selbständige, engagierte Arbeit. Sie haben Freude am schriftlichen und mündlichen Umgang mit Architekten, Bauherren und Behörden. Sie sind bereit, nicht ganz alltägliche Probleme auf unkonventionelle Art und Weise zu lösen.

Wir bieten Möglichkeiten zu Aus- und Weiterbildung in den einzelnen Fachgebieten.
Ein junges und dynamisches Team.

Wir freuen uns auf die Bewerbung!

GARTENMANN BAUPHYSIK AG
Laubeggstrasse 22, 3000 Bern 32
Tel. 031 44 64 23

Nick Gartenmann oder Niklaus Hodel
stehen für Auskünfte gerne zur Verfügung.



Finanzdepartement Aargau
Abteilung Landwirtschaft
Sektion Strukturverbesserungen

Zur Wiederbesetzung der Stelle suchen wir einen

Architekten HTL

als technischen Beamten in der Sektion Strukturverbesserungen (Kant. Meliorationsamt).

Aufgaben:

- Beratung der Bauherren und der Projektverfasser bei landw. Hochbauvorhaben
- Abklärung der Subventionswürdigkeit in Zusammenarbeit mit dem Eidg. Meliorationsamt
- Koordination der Zusammenarbeit zwischen Betriebsberatung, Aarg. Landw. Kredit- und Bürgschaftskasse und weiteren Stellen
- Projektprüfung, Antragstellung, Überprüfung der Bauausführung

Anforderungen:

- Architekt HTL
- Interesse für Landwirtschaft und landw. Hochbauten
- Gewandtheit im mündlichen und schriftlichen Verkehr, selbständige Arbeitsweise, Fähigkeit für Koordinationsaufgaben

Wenn Sie Interesse haben am landw. Hochbau und gerne in einem kleinen Team von Fachleuten arbeiten, dann bitten wir um Ihre Bewerbung.

Besoldung und Anstellung richten sich nach dem kantonalen Besoldungsdekret. Stellenantritt auf den nächstmöglichen Termin.

Bewerbungen mit den üblichen Unterlagen sind bis zum **30. März 1990** an den **Chef der Sektion Strukturverbesserungen, Telli-Hochhaus, 5004 Aarau**, zu richten.

Berufsschule Winterthur des Kantons Zürich

Baubabteilung

Wir suchen auf Beginn des Herbstsemesters 1990/91 (Beginn: 20.8.1990) zwei

Nebenamtlehrer (Lehrbeauftragte) für den Unterricht an Tiefbauzeichnerklassen

Unterrichtsfächer: Projektionszeichnen, Baustoffkunde, Konstruktionslehre, Mathematik (später auch andere Fächer)

Unterrichtspensum: etwa 5 Lektionen in der Woche (½ Tag pro Woche). Es können allenfalls auch grössere Unterrichtspensen übernommen werden.

Anforderung: Bauingenieur HTL

Anstellung nach der Berufslehrerverordnung des Kantons Zürich.

Interessenten senden bitte die üblichen Bewerbungsunterlagen raschmöglichst an

Berufsschule Winterthur
des Kantons Zürich

Baubabteilung, Wülflingerstr. 17, 8400 Winterthur

Nähere Auskünfte erteilt der Abteilungsleiter, E. Noser,
Telefon 052 / 86 55 51/11

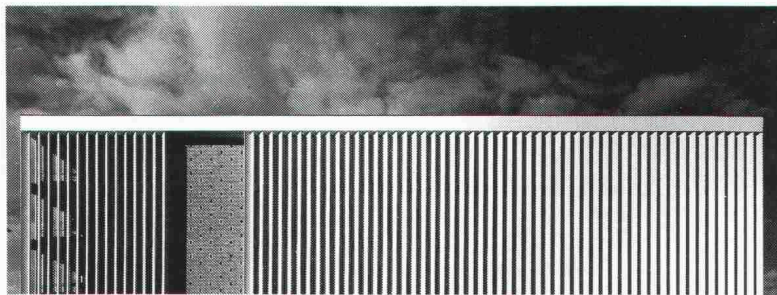
Baufachmann als Verkaufsleiter Chur

Als regionaler Verkaufsleiter realisieren Sie zusammen mit Ihrem fachkundigen Beraterteam die Marketingzielsetzungen der zentralen Verkaufsleitung. Sie führen und motivieren Ihre Mitarbeiter und richten sie auf die gesteckten Verkaufsziele aus. Daneben pflegen Sie selbst Kontakte mit Kunden und regionalen planenden und vorschreibenden Stellen. Gestützt auf Ihre kompetente Beratung und Ihre Überzeugungskraft werden Sie «Ihren» Produkten aus den Fachgebieten **Betontechnologie, Kunststofftechnik, Abdichten** zu weiterem Erfolg verhelfen.

Wir möchten diese sehr selbständige Stelle einem in Planung und Ausführung erfahrenen **Baufachmann (Bauingenieur HTL, dipl. Baumeister)** mit erfolgreicher Führungspraxis anvertrauen. Idealerweise sind Sie im Alter zwischen 30 und 40 Jahren und haben die notwendige persönliche Eignung für eine verkaufsorientierte Position. In unser Fachgebiet werden Sie selbstverständlich eingehend eingeführt.

Wir freuen uns, Sie persönlich kennenzulernen. Lassen Sie uns Ihre Offerte zukommen oder setzen Sie sich vorgängig telefonisch mit Herrn R. Nabulon (01 / 436 42 39) in Verbindung.

Sika AG, Personaldienst, Tüffenwies 16-22, Postfach, 8048 Zürich



Burckhardt Partner sucht



Architekten
Techniker
Zeichner
Bauleiter

für die Entwicklung und Ausführung interessanter Projekte und Bauvorhaben.
Wir bieten selbständige Arbeit in kleinen Teams und entwicklungsfähige Anstellungsbedingungen.

CH-8001 Zürich
Neumarkt 28
Tel. 01 262 36 46

Für die Detailbearbeitung und Ausführung anspruchsvoller Bauaufgaben suchen wir einsatzfreudige und zuverlässige

ARCHITEKTEN ETH/HTL HOCHBAUZEICHNER

die gerne in einem kleinen Team arbeiten.

Wir freuen uns auf Ihre kurze schriftliche Bewerbung oder auf Ihren Anruf.

Herren + Damschen

Architekten + Planer, Thunstrasse 95, 3006 Bern, 031 / 44 50 51

Erfahrene Mitarbeiter

(Architekten ETH, Architekten HTL, Hochbauzeichner)

gesucht für die sorgfältige Bearbeitung interessanter Projekte: Wohnsiedlung, Zentrumsbauten in Stadtquartier (Wettbewerbspreis).

H.P. Oeschger, dipl. Architekt ETH/SIA
Voltastrasse 31, 8044 Zürich, Tel. 01 / 252 58 30

Airport Authority Flughafen Zürich

Der Flughafen Zürich wird von der Flughafendirektion mit über 650 Mitarbeitern in Zusammenarbeit mit Partnerorganisationen betrieben und bewirtschaftet. Eine wesentliche Rolle spielt dabei die Abteilung Flughafenunterhalt mit 80 Mitarbeitern und eigenen Werkstätten. Der Flughafenunterhalt nimmt folgende Hauptaufgaben wahr: technischer Unterhalt des Flughafenareales, Grünflächenbewirtschaftung, Markierarbeiten, Gärtneraufgaben, Bauarbeiten bzw. Arbeitsvergebungen, Reinigungsarbeiten z.B. auf dem Flughafenvorfeld und Parkhäusern sowie die Winterdienstorganisation.

Wir wenden uns an einen vielseitig interessierten

Ingenieur HTL (Richtung Bauwesen)

der sich nebst projektbezogenen Aufgaben auch für Führungsaufgaben engagieren will.

In der neu geschaffenen Funktion als

Stabschef

übernehmen Sie nach Einarbeitung die Führungsverantwortung für die Unterhaltsplanungs- und Koordinationsstellen Tief-, Hoch- und Partnerbauten, das Zeichnerbüro und die Werkhofzentrale.

In einer ersten Phase werden Ihnen dann zusätzliche Aufgaben übertragen, wie z.B.:

- Konzept-Bearbeitungen (z.B. Entsorgung Sonderabfälle, Arbeitsabläufe, Mithilfe Einführung Kostenrechnung in Zusammenhang mit betriebsorganisatorischen Fragen, usw.)
- Einsatzleitung in der Winterdienstorganisation

Als Stabschef und mit den eher projektbezogenen Aufgaben erhalten Sie in der ersten Phase einen fundierten Einblick in die Abteilung Flughafenunterhalt. Die erworbene Fachkompetenz sollte es Ihnen ermöglichen, rasch die Stellvertretung des Abteilungsleiters und später bei Eignung die Leitung der Abteilung (Pensionsnachfolge) zu übernehmen.

Hätten Sie Interesse? Wenn Sie Schweizer Bürger sind, Wohnsitz im Kanton Zürich haben oder nehmen möchten, nicht älter als 45 Jahre sind, sich als Allrounder betätigen möchten, so bitten wir Sie, Ihre vollständige Bewerbung einzureichen. Für Fragen stehen wir gerne zur Verfügung (816 26 29).

Flughafendirektion Zürich, Personaldienste
8058 Zürich-Flughafen

MITARBEITEN AN DER ZUKUNFT DER BAHN

Helfen Sie uns heute,
mit
grosser Verantwortung
und
Selbständigkeit
die Bahn von morgen
bauen!

Unserer Sektion Ingenieurbau fehlen im Bereich **Brücken und Tragkonstruktionen** noch folgende Kolleginnen oder Kollegen

Bauingenieur/-in ETH Fachrichtung Massivbau/Brückenbau

mit fundierten Kenntnissen im konstruktiven Ingenieurbau.

Sie sind bei uns verantwortlich für Neubau, Ausbau und Unterhalt aller Brücken und Kunstbauten in der Ihnen zugeteilten Bauregion im Raume Aargau. In der Bearbeitung der vor uns liegenden grossen Ausbauten für den Hucklepackkorridor mit dem Neubau der Aarebrücke Brugg, Bauten für die Bahn 2000 und S-Bahn Zürich stellen sich Ihnen packende Probleme.

Tiefbauzeichner(in) - Konstrukteur(in)/ Bauführer(in)

Zusammen mit unseren Ingenieuren realisieren Sie komplexe Bahninfrastruktur-Aufgaben. In eigener Verantwortung leiten Sie Sanierungsaufgaben im Brückenbau oder Umbauten unserer Bahnanlagen und können so ihre Erfahrungen in Bauleitung und Konstruktion umsetzen.

Beide Stellen bieten faszinierende Aufgaben, welche Sie in unserem Team mit grosser Selbständigkeit lösen können. Ihre Praxis von einigen Jahren können Sie bei uns in grosser Eigenverantwortung anwenden. Ihr Arbeitsort befindet sich in neuernovierten Büroräumlichkeiten im Zentrum Zürichs.

Für einen ersten Kontakt stehen Ihnen Ihre künftigen Chefs, P. Hübner, Sektionschef (Tel. 01 / 245 22 60) oder F. Zimmermann, Bereichsleiter (Tel. 01 / 245 22 80) gern zur Verfügung.

Ihre Bewerbung richten Sie bitte mit den üblichen Unterlagen an:

SBB Bauabteilung Kreis III
Postfach, 8021 Zürich



GROPAG AG

Die Kaderschmiede ... im Architektur- und GU-Bereich

Ihre Vorteile:

- kompetente, neutrale und diskrete Beratung in allen beruflichen Belangen
 - konkretes, vielfältiges Stellenangebot mit detaillierten Angaben und Unternehmensinformation
- ... nützen Sie sie.

Auf Mandatsbasis können wir Ihnen folgende Positionen anbieten:

- **Teilhaber**
- **Geschäftsführer**
- **Projektleiter**
(Niederhasli, Regensdorf, Uster, Winterthur, Zürich)
- **Bauleiter**
(Baden, Rümlang, Uster, Wetzikon, Winterthur, Zürich)
- **Entwurfsspezialisten**
- **CAD-Berater**
- **Techn. Sachbearbeiter**
- **Hochbauzeichner**

Gerne erhalten Sie nähere Informationen. Rufen Sie uns an oder senden Sie unserem Herrn Michel Grosjean Ihre Bewerbungsunterlagen. Wir garantieren für absolute Diskretion.

Unternehmens- + Personalberatung

Tel.: 01/ 737 00 00, Zürcherstr. 116, 8903 Birmensdorf

Tel. 01/ 941 41 11, Freiestrasse 53, 8610 Uster

Tel. 01/ 821 93 33, Dübendorf

Tel. 052/ 29 03 90, Winterthur

Chance für Bau- und Immobilienfachmann mit Unternehmergeist und Führungsformat

Meine Auftraggeber-Firma ist ein namhaftes, solides und mit seinen Spezialsparten überregional bekanntes Luzerner Bauunternehmen. Die bisherige positive Entwicklung im Bereich der Generalunternehmung und die weiteren Zielsetzungen für die Zukunft erfordern die Neuorganisation in ein selbstständiges Profitcenter. In diesem Zusammenhang suchen wir den

Geschäftsleiter der Generalunternehmung

der fähig ist, diesen Geschäftsbereich mit den Tätigkeitsschwerpunkten Wohnungsbau/Umbauten und Immobiliengeschäft auszubauen und zielorientiert zu führen.

Wenn Sie als 30- bis 40-jähriger GU-Fachmann mit vielseitiger Erfahrung und entsprechendem persönlichen Format eine neue Herausforderung als Unternehmer im Unternehmen anvisieren, freue ich mich auf Ihre schriftliche Bewerbung zusammen mit einem handgeschriebenen Begleitbrief. Informationen werde ich erst nach einem persönlichen Gespräch mit Ihrer Einwilligung weiterleiten.



Hansjörg Hächler, Unternehmensberater
für Personalarbeit-Führung-Organisation-Ausbildung
Postfach, 6000 Luzern 15, Telefon 041 / 51 64 54

Regionaler Bauverwalter

Interessieren Sie die grossen Herausforderungen bei kommunalen Planungen, bei bautechnischen und baurechtlichen Fragen sowie allen Umweltbelangen, so sollten Sie diese annehmen und sich bei uns als

Bauverwalter

bewerben. Schon in absehbarer Zeit könnten Sie diese anspruchsvolle, selbständige Tätigkeit, mit zeitgemässen Arbeitsbedingungen, gleitender Arbeitszeit usw. bei uns ausüben (Arbeitsort: 5620 Bremgarten).

Aufgabenbereich:

- Führung der regionalen Bauverwaltung in technischer und administrativer Hinsicht,
- Bearbeitung sämtlicher Planungs-, Baupolizei- und Umweltfragen
- fachtechnische Unterstützung von Behörden und Kommissionen

Anforderungen:

- abgeschlossene Berufslehre und entsprechende Weiterbildung (z.B. HTL, usw.) Berufserfahrung erwünscht, jedoch nicht Bedingung, da sorgfältige Einarbeitung in Aufgabenbereich erfolgt
- gewandt im mündlichen und schriftlichen Ausdruck
- selbständig und initiativ

Stellenantritt nach Vereinbarung. Bewerbungen mit den üblichen Unterlagen senden Sie bitte an: Ing. Büro **Faes + Stierli**, Ingenieure und Planer, 5620 Bremgarten. Telefon 057 / 33 66 33.

Für weitere Auskünfte rufen Sie uns doch einfach an, wir würden uns freuen mit Ihnen in Kontakt treten zu können.



IntraSource

Neue Lösungen im Tiefbau und in der Umwelttechnik

So sieht unser Kunde — ein junges, unabhängiges Ingenieurbüro in Bern — die Marktentwicklung. Zur Verstärkung des innovativen, voll motivierten Teams suchen wir einen

Bauingenieur ETH/HTL

Was erwartet Sie? Sie betreuen anspruchsvolle Projekte in eigener Verantwortung. Das Leistungsspektrum der Unternehmung umfasst Engineering im Hoch- und Tiefbau sowie in der Umwelttechnik auf der Basis überdurchschnittlicher Leistungen unter adäquater Berücksichtigung von Qualität, Wirtschaftlichkeit, Realisierbarkeit und Sicherheit. Die Auftraggeber sind in erster Linie die öffentliche Hand und professionelle Bauherrschaften. Moderne EDV-Hilfsmittel sowie eine gute administrative Infrastruktur stehen Ihnen zur Verfügung.

Was erwarten wir? Einen jüngeren Bauingenieur ETH/HTL mit einigen Jahren Erfahrung im konstruktiven Ingenieurbau und EDV-Kenntnissen. Sie sind in der Lage, das Projektmanagement selbständig zu organisieren. Integrität und Flexibilität gehören zu Ihren persönlichen Stärken.

Sind Sie interessiert? Dann senden Sie uns bitte Ihre vollständigen Bewerbungsunterlagen. Rolf Meichle erteilt Ihnen gerne weitere Auskünfte (Telefon 031 / 54 36 31). Wir garantieren Ihnen volle Diskretion.

Intrasource AG
Kaderselektion
Seftigenstr. 222
3084 Wabern-Bern
Stampfenbachstr. 61
8006 Zürich

IntraSource



Einwohnergemeinde Lyss

Willkommen im Seeland!

Als regionales Industriegebiet weist Lyss mit seinen 9700 Einwohnern eine rege und interessante Bautätigkeit auf.

Die Bauverwaltung sucht für den Sektor Strassen-, Abwasser- und Wasserbau einen jüngeren

Ingenieur HTL/ Techniker TC

Ihre Freude am Beruf setzen Sie vorwiegend ein in den Bereichen:

- Realisierung von Tiefbauobjekten
- Bauleitungen und Baukontrollen
- Vertragswerke und Beitragsverfahren
- Bearbeitung von Baugesuchen
- Beratungen im allgemeinen Tiefbau
- Abwasseranlagen

Sie sind engagiert, werden zum Gesprächspartner von Bauherren, Ingenieuren und Architekten und verfügen über gute Kontaktfähigkeit sowie Verhandlungsgeschick.

Die Stelle steht auch Bewerberinnen offen.

Wir freuen uns auf Ihren Anruf. Gerne wird Ihnen Herr A. Brand diese vielseitige Dauerstelle in einem Gespräch näher erläutern.

Einwohnergemeinde Lyss
Tiefbauabteilung
Beundengasse 1
3250 Lyss
032 85 03 20



Baugewerbliche Berufsschule Zürich

An der Abteilung **Planung und Rohbau** sind auf Beginn des Frühjahresemesters 1991 (Stellenantritt 18. Februar 1991)

1-2 hauptamtliche Lehrstellen für theoretisch-berufskundlichen Unterricht

an Hochbauzeichner- und Maurerklassen, an Kursen für berufliche Weiterbildung sowie an Kursen zur Vorbereitung auf die eidg. höhere Fachprüfung für den dipl. Bauleiter Hochbau zu besetzen.

Anforderungen

Diplom als Berufsschullehrer(in) oder gleichwertige Ausbildung. Ein- schlägige Praxis und Lehrerfahrung werden vorausgesetzt. Es können auch Bewerber berücksichtigt werden, die das Berufsschullehrer-Diplom am Schweizerischen Institut für Berufspädagogik (SIBP) in Zollikofen (BE) noch erwerben müssen.

Anstellung

Im Rahmen der kantonalen Berufsschullehrerverordnung.

Auskünfte

K. Spiess, Leiter der Abteilung Planung und Rohbau, oder M. Krähnbühl, Stellvertreter, Lagerstrasse 55, 8004 Zürich, Telefon 01 / 242 55 66

Anmeldung

Für die Bewerbung ist das beim Rektorat der Baugewerblichen Berufsschule Zürich, Reishauerstrasse 2, 8031 Zürich (Telefon 01 / 272 71 21), anzufordernde Formular zu verwenden. Dieses ist mit den darin erwähnten Beilagen bis 28. April 1990 dem Rektor, Dr. A. Keller, einzureichen.



**ALLGEMEINER TIEFBAU
SIEDLUNGSWASSERBAU
SELBSTÄNDIGE
PROJEKTBEARBEITUNG UND
BAUBEGLEITUNG
EDV-PILOT-ANWENDUNGEN
GRÖßERES INGENIEURBÜRO**

Wenn Sie dazu **JA** sagen können, sollten Sie mit uns unbedingt Kontakt aufnehmen.

Zur Verstärkung und Ausbau unserer Tiefbauabteilung in Dietikon suchen wir nach Vereinbarung

2 Kultur- oder Bauingenieure ETH und 1 Bauingenieur HTL

Senden Sie uns Ihre Bewerbung mit den üblichen Unterlagen oder nehmen Sie telefonischen Kontakt auf.

Wir freuen uns auf Ihre Kontaktnahme!



Ingenieur- und Vermessungsbüro
Sennhauser, Werner & Rauch AG
Schöneggstrasse 30 - 8953 Dietikon
Tel. 01 / 740 85 13, Herr P. Rauch

Ihre
Ausbildung

**Bau-Ing. ETH / HTL
Architekt ETH / HTL**

Ihre Tätigkeit
jetzt
Technisch

**Arch.-/Ing. Büro
Unternehmung, GU**

Ihre Tätigkeit
1990 ff
Management

**c/o Brandenberger +
Ruosch AG
Projektmanagement,
Organisation**

Ihre Tätigkeit
später
Führungsfunktionen

Falls diese Entwicklung Sie interessiert, rufen Sie uns an.
(J. Brandenberger, Dr. M. Kellenberger)



BRANDENBERGER+RUOSCH AG
MANAGEMENT-BERATER

CH-8037 Zürich
Rotbuchstrasse 34
Telefon 01 - 363 11 33

Für die selbständige Bearbeitung interessanter Bauaufgaben suchen wir als Ergänzung unseres Teams

Architekten(in) ETH Architekten(in) HTL Hochbauzeichner(in)

mit Freude an der Mitarbeit in einem kollegialen Team.

Gerne erwarten wir ihre schriftliche Kurzbewerbung oder Ihren Anruf.

GIAN DAVIDE MOCETTI
ARCHITEKT ETH

TÖDISTRASSE 17 8002 ZÜRICH TEL. 01 / 202 01 10

Ihren eigenen Aufgabenbereich

*können Sie in unserer technischen Abteilung
als*

Hochbauzeichner/in

*oder Innenausbauleiter/in übernehmen.
Für die erfolgreiche Betreuung Ihrer Projekte
sollten Sie, nebst Freude am Zeichnen und
Kreativität, eine gute Portion Organisationsta-
lent und Durchsetzungsvermögen mitbringen.*

*Reizt Sie diese Herausforderung mit Weiterbil-
dungs- und Aufstiegsmöglichkeiten und allen
Vorteilen eines Grossunternehmens?*

Dann freuen wir uns Sie kennen zu lernen!

*Herr M. Vlcek von unserer technischen Abtei-
lung gibt Ihnen gerne weitere Auskünfte
Tel. 01/220 49 39. Ihre Bewerbung senden Sie
bitte an Frau B. Guyer, Personalabteilung.*

Jelmoli

Zürich-City, St. Annagasse 18, 8021 Zürich

Wir suchen

Architekten/innen ETH Architekten/innen HTL

für architektonisch und konstruktiv anspruchsvolle Bauaufgaben, vor-
wiegend im verdichteten Wohnungsbau (Wettbewerbserfolge) oder
Mitarbeit an Wettbewerben. CAD-Mitarbeit und Einführung möglich.

Wir freuen uns auf Ihren Anruf oder Ihre schriftliche Bewerbung.

Claude Schelling, dipl. Architekt ETH/SIA
Unterdorfstr. 21b, 8602 Wangen bei Dübendorf, Tel. 01 / 833 34 35

Stellengesuche

Ich bin gelernte **Innenausbauleiterin**

mit Schreinerpraktikum und Handelsschulabschluss. Nach
mehrjähriger Tätigkeit im Sekretariat eines Architekturbüros möchte
ich wieder vermehrt kreativ arbeiten. Ich suche eine **Stelle im Be-
reich Architektur, Modellbau u/o Innenausbau**, bei der ich nicht
ausschliesslich am Computer und Zeichentisch sitze. Bevorzugt
Raum Ostschweiz.

Zuschriften unter Chiffre SIA 710 an IVA AG, Postfach, 8032 Zürich.

Bezirksschülerin in Aarau (Vesna P.) sucht

Lehrstelle als Hochbauzeichnerin

auf Herbst 1990 – ein Beruf, der mich sehr interessiert (möglichst in Zürich
oder Umgebung).

Tel. 064/31 74 14 (ab 18.00 Uhr)

Dipl. Bauingenieur ETH

(43) mit Fach- und Führungskompetenz im Sektor **Unter-
tagbau/Tiefbau** (in der Linie und als Verantwortlicher von
Grossprojekten), mit Initiative und Durchsetzungsvermö-
gen, sucht neuen Wirkungskreis.

Vorstellung: Übernahme einer herausfordernden, entwick-
lungsfähigen **Führungsposition mit unternehmerischer
Mitverantwortung (oberes Kader oder GL)** in einer zu-
kunftsorientierten, dynamischen Bau- oder Ingenieurunter-
nehmung, die im genannten Sektor erfolgreich tätig ist
(bevorzugt: Grossraum Zürich/evtl. Bern)

Kontaktnahme unter Chiffre SIA 700 an IVA AG, Postfach,
8032 Zürich.

Bauingenieur HTL

(34) mit Erfahrung in Projektierung und vor allem Bauleitung im
Hoch- und Tiefbau sucht eine verantwortungsvolle Aufgabe als
Bauleiter oder evtl. Bauführer.

Anfragen bitte unter Chiffre SIA 702 an IVA AG, Postfach, 8032 Zü-
rich.

Kulturingenieur ETH

25. sucht für Anfang Juni in einem mittleren bis grossen Büro im
Grossraum Bern eine interessante Stelle mit Schwergewicht im
Siedlungswasserbau und allg. Wasserbau. Die Tätigkeit sollte einen
Einblick in sämtliche Belange von der Planung bis zur Realisierung
ermöglichen.

Zuschriften unter Chiffre SIA 712 an IVA AG, Postfach, 8032 Zürich.

Dipl. Bauingenieur ETH mit abgeschlossenem Nachdiplomstudium in
Informatik sucht Stelle als

Software-Ingenieur

Mehrjährige Erfahrung auf VAX (VMS), Sun Workstations (Unix) und IBM
PC; 3- und 4 GL. Grossraum Zürich – Basel – Luzern bevorzugt.

Anfragen bitte unter Chiffre SIA 703 an IVA AG, Postfach, 8032 Zürich.

Erfahrener

Hochbautechniker – Architekt HTL

mit vielseitiger, umfassender Praxis sucht Anstellung in der Stadt Zürich.

Zuschriften unter Chiffre SIA 711 an IVA AG, Postfach, 8032 Zürich.

Diverses

Architekt HTL

mit grosser Erfahrung in Bauleitung, übernimmt ab Sommer
1990

- Bauleitungen
 - Kostenberechnungen
 - Devisierungen
 - Abrechnungen
 - Ausführungsplanung
- Eigener PC vorhanden

Anfragen unter Chiffre SIA 705 an IVA AG, Postfach, 8032
Zürich.

Architekturbüro ETH in Zürich mit grosser Wettbewerbserfahrung
hat ab sofort

freie Kapazität

auf den Arbeitsgebieten Wohn-, Schul- und Krankenhausbau: Vor-
projektierung, Projektierung, Werk und Detailplanbearbeitung, Ko-
stenermittlung usw.

Kontaktnahme unter Chiffre SIA 713 an IVA AG, Postfach, 8032 Zürich.



Gemeinde Männedorf

Im Rahmen der Neuorganisation des Bauamtes suchen wir ein bis zwei

Architektur-, Planungs- oder Ingenieurbüros

welche fachlich und kapazitätsmässig in der Lage sind, die Prüfung und Beurteilung von Baugesuchen nach den geltenden Bestimmungen und den vorgegebenen Fristen durchzuführen. Die Aufgabe umfasst die baupolizeiliche und gestalterische Prüfung der Baugesuche und schriftliche Berichterstattung.

Bewerbungen sind schriftlich bis spätestens 31. März 1990 an die **Baukommission Männedorf, 8708 Männedorf**, zu richten.

Architekturbüro in der Stadt Zürich übernimmt ab Mitte April neue

Projektierungsaufträge

in Form von Teil- oder Gesamtleistungen.

Telefon 01 / 461 07 17

Ingenieurbüro hat ab sofort

freie Kapazitäten

für Statik, Devisierung und Zeichnerarbeiten.

Kontaktaufnahme unter Chiffre SIA 707 an IVA AG, Postfach, 8032 Zürich.

Erfahrener **Bauleiter, Architekt HTL**, übernimmt als freier Mitarbeiter

Bauleitungen/Devisierungen

(eigener PC) für Wohn- und Industriebauten.

Anfragen unter Chiffre 1190 HG ofa, Zugerstr. 35, 8810 Horgen.

Erfahrener Bauleiter übernimmt als freier Mitarbeiter

Bauleitungen/Devisierungen

(eigener PC) Wohn- und Industriebauten.

Anfragen 058 / 21 33 83

GEMEINDE MÜNCHENSTEIN



Die Gemeinde Münchenstein schreibt einen öffentlichen

Projektwettbewerb

für die Überbauung einer gemeindeeigenen Parzelle aus. Diese hat eine Fläche von 3343 m², liegt in einer 3geschossigen Wohn-/Geschäftszone und stellt wegen ihrer besonderen Form und Lage erhöhte Anforderungen an das Nutzungskonzept und die Architektur einer Überbauung.

Teilnahmeberechtigt sind selbständige Architekten mit Wohn- oder Geschäftssitz seit mindestens 1. Januar 1989 in der Region Basel (Kantone Basel-Stadt, Basel-Landschaft, Bezirk Dorneck-Thierstein des Kantons Solothurn, Bezirk Rheinfelden des Kantons Aargau, Amtsbezirk Laufen des Kantons Bern).

Termine:

Anmeldung zum Bezug der vollständigen Unterlagen: erwünscht bis 15. März 1990

Ausgabe der Unterlagen: ab 1. April 1990

Ablieferung der Wettbewerbsprojekte: bis 31. August 1990

Das Wettbewerbsprogramm kann ab sofort kostenlos bezogen werden bei der Bauverwaltung, Schulackerstrasse 4, 4142 Münchenstein, Tel. 46 08 40.

Vielseitiger, erfahrener

GEOLOGE

(Deponien, Altlasten, Hydrogeologie, Gewässerschutz, Umweltverträglichkeit) übernimmt anspruchsvolle Aufgaben als freier Mitarbeiter, auch Ausland.

Anfragen unter Chiffre SIA 709 an IVA AG, Postfach, 8032 Zürich.

Dipl. Bauingenieur SIA mit mehrjähriger Erfahrung in Projektierung, statischer Berechnung und Bauleitung von Hochbauten sucht

Partnerschaft, Bürogemeinschaft, Nachfolge

im Raum Bern – Biel – Thun. Eigene Aufträge sind vorhanden.

Offerten unter Chiffre SIA 714 an IVA AG, Postfach, 8032 Zürich.

Architekturbüro hat ab sofort

freie Kapazitäten

für Projekt-, Werk- und Detailpläne.

Zuschriften unter Chiffre SIA 708 an IVA AG, Postfach, 8032 Zürich.

Erfahrener

Architekt/Bauingenieur

eröffnet im Sommer 1990 ein eigenes Büro im Kanton Aargau und übernimmt Aufträge für:

- Devisierung/Bauleitung
- Bauberatung
- Baubegleitung usw.

Anfragen erbeten unter Chiffre SIA 699 an IVA AG, Postfach, 8032 Zürich.

Architekturbüro sucht zur Realisierung eines grösseren Bauvorhabens in Winterthur (Wohnungsbau)

Zusammenarbeit mit ausführungsorientiertem Büro

Bewerbungen mit Referenzen unter Chiffre SIA 706 an IVA AG, Postfach, 8032 Zürich.

Silberbesteck, neu, 100 g hartversilbert

146 teilig, für 12 Personen. Modell Augsburger Faden. Menue - Vorlage - Dessert - Fisch - Mokka nur 2380.-

Tel. 0049 / 89 / 692 14 92

Gesucht

Vermessungsgeräte Kern

Mod. K1S, DM504 auch einzeln.

Telefon 01 / 432 69 50

*Stelleninserate im
Schweizer Ingenieur und Architekt
werden vom aktiven
und interessierten Teil
des Berufsstandes gelesen!*

hochuli

Metallbau

Fenster, Türen und Tore
für Neubauten und Altbausanierungen
Schaufensteranlagen in Stahl und Leichtmetall
Anschlagkästen
rauchdichte Abschlüsse
Faltore
allgemeine Schlosserarbeiten

8556 Wigoltingen 054 6313 69

Impressum

Schweizer Ingenieur und Architekt

Herausgeber

Verlags-AG der akademischen technischen Vereine

Offizielles Organ

Schweizerischer Ingenieur- und Architekten-Verein (SIA)
Gesellschaft Ehemaliger Studierender der ETH Zürich (GEP)
Schweizerische Vereinigung Beratender Ingenieure (ASIC)

Redaktion

Rüdigerstrasse 11, Postfach 630, 8021 Zürich
Tel. 01/201 55 36, Telefax 01/201 63 77

Redaktoren

Heinz Rudolphi, Ing. SIA, Chefredaktor
Bruno Odermatt, dipl. Arch. ETH/SIA
Hans U. Scherrer, dipl. Ing. ETH/SIA
Brigitte Honegger, Architektin

Redaktioneller Mitarbeiter

Richard Liechti

Produktion

Werner Imholz

Sekretariat

Odette Vollenweider, Adrienne Zogg

Nachdruck von Bild und Text, auch auszugsweise, nur mit schriftlicher Zustimmung der Redaktion und mit genauer Quellenangabe.

Abonnemente

	Schweiz:	Ausland:
1 Jahr	Fr. 170.-	Fr. 185.-
Einzelnummer	Fr. 6.50	Fr. 7.50

Ermässigte Abonnemente für Mitglieder der GEP, des BSA, der ASIC, des STV und für Studenten.

Einzelnummern sind bei der Redaktion erhältlich

Bestellungen für Abonnemente sowie

Adressänderungen von Abonnenten an

Abonnementverwaltung SI+A, Edenstrasse 20,
8045 Zürich, Telefon 01/207 80 96,

Adressänderungen von SIA-Mitgliedern an das
SIA-Generalsekretariat, Postfach, 8039 Zürich

Postcheck

«Schweizer Ingenieur und Architekt»
80-6110-6 Zürich

Anzeigen

IVA AG für Internationale Werbung

Hauptsitz:	Filiale Lausanne:
Mühlebachstr. 43	Pré-du-Marché 23
8032 Zürich	1004 Lausanne
Tel. 01/251 24 50	Tel. 021/37 72 72
Telefax 01/251 27 41	Telefax 021/37 02 80

Satz + Druck

Jean Frey Druck
Staffelstrasse 12, 8045 Zürich, Tel. 01/207 72 72

Ingénieurs et architectes suisses (IAS)

Erscheint im gleichen Verlag

Redaktion:

En Bassenges, 1024 Ecublens, Tel. 021/693 20 98, Telefax 021/693 20 84

Abonnemente:

	Schweiz:	Ausland:
1 Jahr	Fr. 113.-	Fr. 122.-
Einzelnummer	Fr. 6.50	Fr. 7.50

SIA-Normen

SIA-Normen und Dokumentationen sind nur erhältlich
beim SIA-Generalsekretariat, Selnastrasse 16, Postfach, 8039 Zürich,
Tel. 01/201 15 70, Telefax 01/201 63 35