

Zeitschrift: Schweizer Ingenieur und Architekt
Herausgeber: Verlags-AG der akademischen technischen Vereine
Band: 108 (1990)
Heft: 10

Werbung

Nutzungsbedingungen

Die ETH-Bibliothek ist die Anbieterin der digitalisierten Zeitschriften auf E-Periodica. Sie besitzt keine Urheberrechte an den Zeitschriften und ist nicht verantwortlich für deren Inhalte. Die Rechte liegen in der Regel bei den Herausgebern beziehungsweise den externen Rechteinhabern. Das Veröffentlichen von Bildern in Print- und Online-Publikationen sowie auf Social Media-Kanälen oder Webseiten ist nur mit vorheriger Genehmigung der Rechteinhaber erlaubt. [Mehr erfahren](#)

Conditions d'utilisation

L'ETH Library est le fournisseur des revues numérisées. Elle ne détient aucun droit d'auteur sur les revues et n'est pas responsable de leur contenu. En règle générale, les droits sont détenus par les éditeurs ou les détenteurs de droits externes. La reproduction d'images dans des publications imprimées ou en ligne ainsi que sur des canaux de médias sociaux ou des sites web n'est autorisée qu'avec l'accord préalable des détenteurs des droits. [En savoir plus](#)

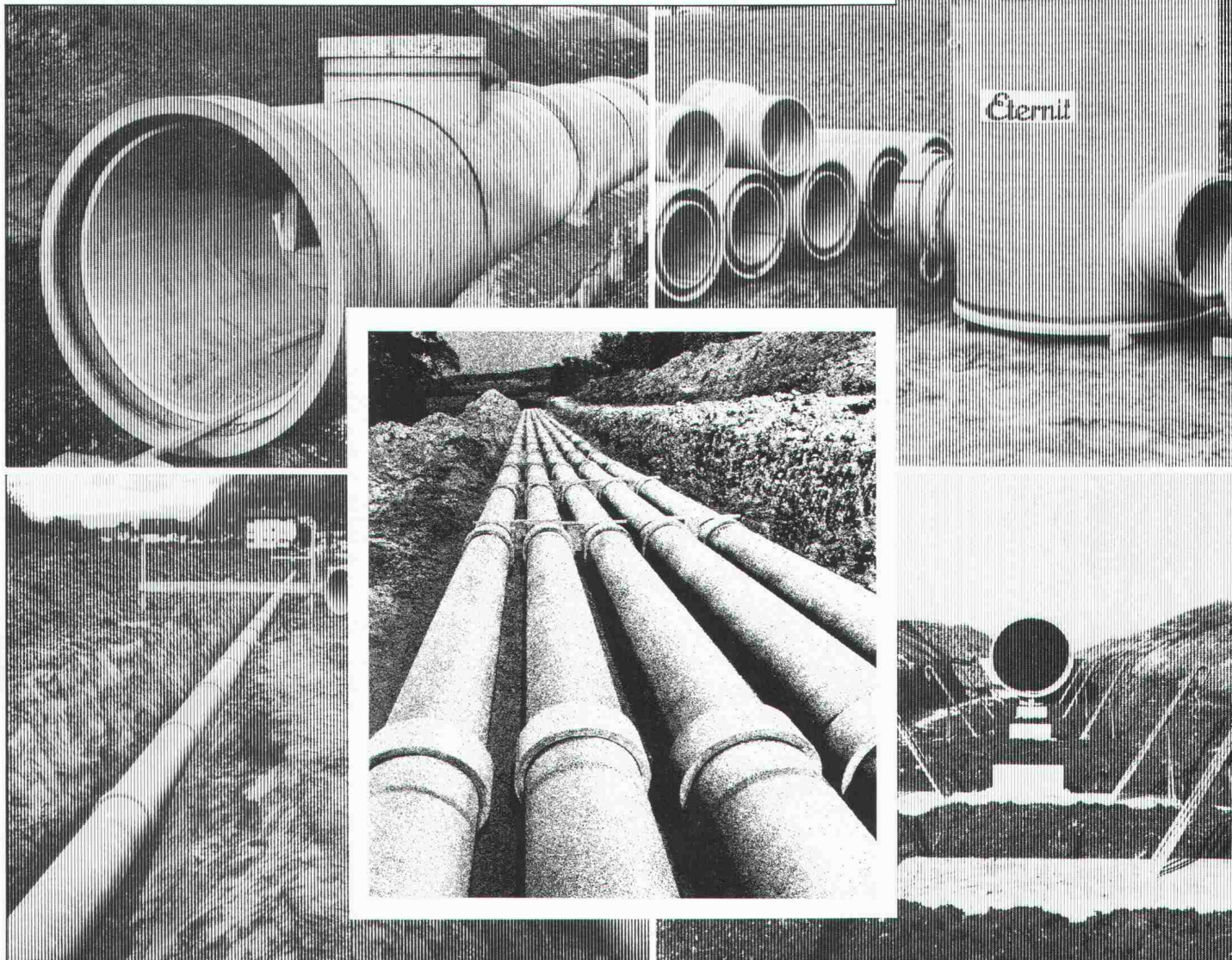
Terms of use

The ETH Library is the provider of the digitised journals. It does not own any copyrights to the journals and is not responsible for their content. The rights usually lie with the publishers or the external rights holders. Publishing images in print and online publications, as well as on social media channels or websites, is only permitted with the prior consent of the rights holders. [Find out more](#)

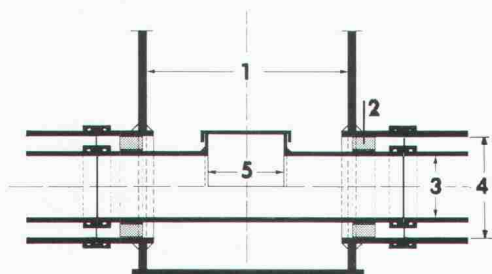
Download PDF: 20.01.2026

ETH-Bibliothek Zürich, E-Periodica, <https://www.e-periodica.ch>

Bis in alle Ewigkeit...



Doppelrohr-System ETERNIT



- 1 Vorfabrizierter Schacht
- 2 Gleitkufen
- 3 Mediumrohr
- 4 Schutzrohr
- 5 Putzöffnung

Der aktive Schutz unseres Grundwassers verlangt hochwertige und dichte Abwassersysteme.

Seit Jahrzehnten beweisen ETERNIT-Kanalisationsrohre ihre optimale Eignung für alle Kanalisationssysteme. Die extrem korrosionsbeständigen Rohre weisen höchste mechanische Festigkeiten auf; das doppelgelenkige Kupplungssystem sorgt auch bei setzungsempfindlichen Böden für absolute Dichtheit. Zu einem Abwassersystem gehören jedoch nicht nur Rohre. Von Eternit erhalten Sie deshalb auch massgeschneiderte Kontrollschächte, Anschlusselemente an Ortsbetonbauwerke, Doppelrohrsysteme für Grundwasserschutzgebiete und vieles mehr.

Nähere Informationen und ausführliche Dokumentationen direkt von der Eternit AG. Anruf genügt.

Eternit AG, 8867 Niederurnen, 058/23 11 11
Eternit SA, 1530 Payerne, 037/62 91 11

Eternit

Stellenangebote



Gemeinde Männedorf

Im Rahmen der Neuorganisation des Bauamtes suchen wir ein bis zwei

Architektur-, Planungs- oder Ingenieurbüros

welche fachlich und kapazitätsmässig in der Lage sind, die Prüfung und Beurteilung von Baugesuchen nach den geltenden Bestimmungen und den vorgegebenen Fristen durchzuführen. Die Aufgabe umfasst die baupolizeiliche und gestalterische Prüfung der Baugesuche und schriftliche Berichterstattung.

Bewerbungen sind schriftlich bis spätestens 31. März 1990 an die **Baukommission Männedorf, 8708 Männedorf**, zu richten.

Wasserkraftanlagen und Wasserbau

Der sichere, wirtschaftliche und umweltgerechte Umgang mit Wasser ist unser Anliegen. Wir erarbeiten mit modernsten Hilfsmitteln nebst altbewährten auch neuzeitliche und unkonventionelle Lösungen für das In- und Ausland.

COLENCO

Sie sind dipl. Bauingenieur ETH mit Erfahrung in Theorie und Praxis des allgemeinen Wasserbaus. Erste Führungserfahrung mit kleinen Gruppen haben Sie bereits hinter sich. Als

Spartenleiter Geotechnik und Talsperren

übernehmen Sie bei uns u. a. umfassende Verantwortung für die fachtechnische und personelle Führung von rund 20 Mitarbeitern, Akquisition, technische und kommerzielle Überwachung interessanter Projekte im In- und Ausland, Betreuung und Ausbau eines anspruchsvollen Kundenkreises.

Diese Aufgabe verlangt fundierte fachliche Erfahrung, selbstständiges zielgerechtes Handeln, Durchsetzungsvermögen sowie unkompliziertes teamorientiertes Verhalten im Umgang mit den unterstellten Fachingenieuren und Projektleitern.

Sind Sie an einem ersten Gespräch interessiert? Wir freuen uns auf Ihren Anruf oder Ihre schriftliche Bewerbung. Ref. WK-03.

Colenco AG
Parkstrasse 27
CH-5401 Baden
Tel. 056 20 11 00

Ein Unternehmen der Columbus System AG, Baden
(ehemals Motor-Columbus Ingenieurunternehmung AG)

Abegg

Unternehmensberatung AG

Rekrutierung von Kader und Spezialisten

Ich bin beauftragt, für ein bekanntes, grösseres

Raumplanungsbüro

das einen fachlich hervorragenden Ruf geniesst, den

Geschäftsführer

zu suchen. In der Einführungsphase können Sie sich als Stellvertreter des Firmeninhabers in die laufenden Planungsprojekte einarbeiten, worauf Ihnen die Leitung des wichtigsten Geschäftsbereichs anvertraut wird. Nach erfolgter Bewährung werden Sie sich an der Firma beteiligen können.

Sie haben Ihr Hochschulstudium vorzugsweise als

Architekt

abgeschlossen und verfügen über eine mehrjährige, erfolgreiche Berufspraxis in der Raumplanung. Selbständigkeit, unternehmerischer Elan und überzeugende Führungsqualitäten kennzeichnen Sie.

Für einen Raumplaner mit überdurchschnittlichen Fähigkeiten und Ambitionen bietet sich hier eine einmalige Gelegenheit, die zentrale Bereichsleitung in einem erfolgreichen Planungsbüro übernehmen zu können. Aufgrund Ihrer Bewerbungsunterlagen werde ich Sie zu einem persönlichen Gespräch einladen; auf meine Diskretion können Sie dabei zählen.

Johannes A. Abegg, lic. oec. publ.
Löwenstrasse 2 8001 Zürich
Telefon 01/212 22 22
Telefax 01/212 03 50

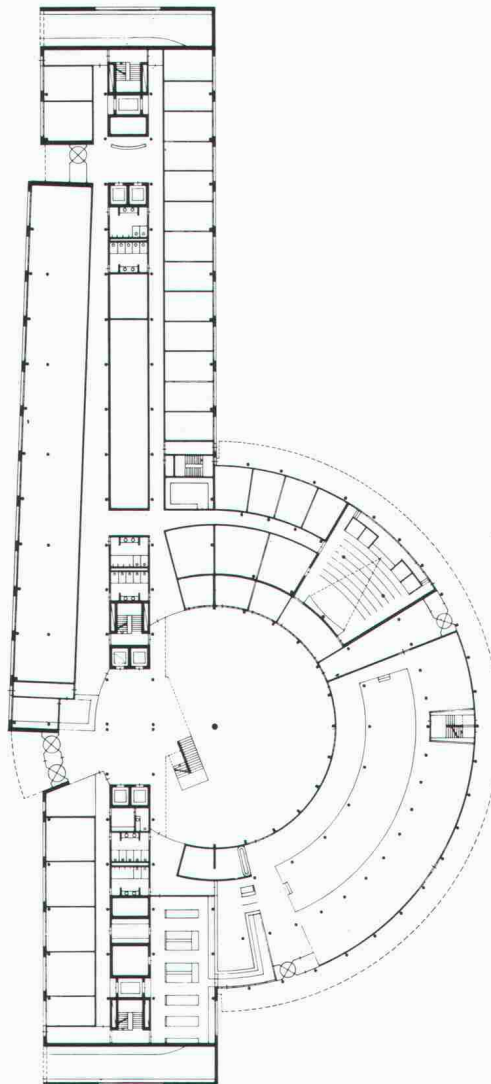


Oerlikon-Bührle
Immobilien AG

Wir sind nicht nur bekannt als Generalunternehmung

Wir planen auch

z. B. Verwaltungsgebäude in Adliswil



Im Hinblick auf anspruchsvolle zukünftige Neubau- und Umbauprojekte in Wohnungs-, Verwaltungs- und Industriebau suchen wir in

E N T W U R F

Architekt(in) ETH/HTL, Hochbauzeichner(in), die architektonisch und städtebaulich überdurchschnittliche Projekte von Vorstudien bis zu Bauprojekt und Detailstudien ausarbeiten. Herr U. Dietler gibt Ihnen gerne Auskunft.
Tel. 01 / 208 63 93

AUSFÜHRUNGSPLANUNG

Architekt(in) ETH/HTL, Bautechniker(in) und Hochbauzeichner(in), die Bauprojekte technisch, funktionell und ästhetisch konsequent zur Ausführungsreife weiterentwickeln. Herr W. Flach gibt Ihnen gerne Auskunft.
Tel. 01 / 208 62 87

H A U S T E C H N I K

Ingenieure für Heizung, Lüftung, Klima, Sanitär, Elektro, die z. T. komplexe technische Lösungen von Energiekonzept über Projekte bis zur Ausführungsplanung bearbeiten. Herr K. Gabathuler gibt Ihnen Auskunft.
Tel. 01 / 208 64 41

Wir sind uns gewohnt, in interdisziplinären Teams **Integrale Planung** zu betreiben, und verfügen dazu über leistungsfähige CAD-Anlagen.



Wir besitzen in der ganzen Schweiz verschiedene Liegenschaften; Betriebsliegenschaften zur Dekung der eigenen Raumbedürfnisse, wie auch Wohnliegenschaften zu Anlagezwecken.

Zur Ergänzung unserer Sektion Bauten suchen wir eine(n)

Baufachmann(frau) mit HTL-Abschluss/ eidg. dipl. Baumei- ster(in)

als **Projektleiter(in)** zur selbständigen Leitung und Überwachung einfacher bis sehr komplexer Projekte.

Zu Ihrem Aufgabenbereich gehören: Erarbeitung von Lösungskonzepten und -alternativen, vollständige oder teilweise Erbringung der Architektenleistung, Erkennung und Betreuung von Unterhalts- und Sanierungsarbeiten, fachtechnische Beurteilung von Liegenschaftsacquisitions, Kostenplanung und -überwachung.

Anforderungen: Führungs- und Motivationsgeschick, Durchsetzungsvermögen, sicheres Auftreten und Verhandlungsgeschick, sehr gute Fachkenntnisse in allen Bereichen der Berufstätigkeit. Ferner besitzen Sie die Fähigkeit, Entscheide von erheblicher Tragweite im Rahmen der Projektdefinition und der Konzepterarbeitung selbständig und schnell zu treffen.

Nebst einer interessanten und anspruchsvollen Tätigkeit bieten wir Ihnen ein den Anforderungen entsprechendes Salär sowie fortschrittliche Anstellungsbedingungen.

Für telefonische Auskünfte steht Ihnen Herr Perret, Direktor der Abteilung Immobilien, gerne zur Verfügung (Tel. 041 / 21 56 70).

Wir freuen uns auf Ihre schriftliche Bewerbung mit den üblichen Unterlagen, welche Sie bitte richten an:

**SUVA, Personalabteilung
Postfach, 6002 Luzern**

ARCHITEKTEN
TECHNIKER
ZEICHNER
GESUCHT
01 208 63 93



Wir sind ein führendes Unternehmen unserer Branche und verfügen über ein breites Fabrikations- und Verkaufsprogramm mit ausgezeichneten Spezialprodukten für den Hoch- und Tiefbau. Einen

Bauingenieur

als Leiter des internen Ingenieurbüros

erwartet eine interessante Tätigkeit auf den anspruchsvollen Gebieten der Betonvorfabrikation sowie der Befestigungs- und Montagetechnik.

Zusammen mit Ihrem Mitarbeiterteam erarbeiten Sie kundenspezifische bautechnische Lösungen, führen statische Berechnungen durch und legen die technischen Grundlagen für die Kalkulation fest. Zudem beraten Sie die Kundschaft in technischen Belangen und sind massgeblich beteiligt an der Entwicklung neuer Produkte. Sie nehmen teil an den regelmässigen Sitzungen der Geschäftsleitung und wirken mit bei den wichtigen unternehmerischen Entscheidungen.

Wenn Sie über eine Ausbildung als Bauingenieur sowie über eine mehrjährige Praxis auf dem Gebiet der Baustatik verfügen und sich für diese vielseitige und verantwortungsvolle Führungsaufgabe interessieren, bitten wir Sie, uns Ihre Bewerbung einzureichen. Selbstverständlich behandeln wir diese mit absoluter Diskretion.

Brodbeck AG, Betonelemente und Cementwaren
4133 Pratteln, Tel. 061 / 821 50 12

Architekt HTL in unserem Baubüro

In diesem Bereich werden sämtliche anfallenden Bauaufgaben der Winterthurer Gruppe betreut. Der gesuchte neue Mitarbeiter begleitet die ihm anvertrauten Neubauprojekte von der Planung bis zur Realisierung. Er beurteilt Liegenschaftsangebote, erstellt Schätzungen und arbeitet Überbauungsstudien aus. Die Aufgabe ist vielseitig und

verantwortungsvoll. Sie stellt Anforderungen an kreative Ideen, wirtschaftliches Denken und an eine exakte Bauausführung. Berufliche Erfahrung ist für uns von grosser Bedeutung.

Haben Sie Interesse? Bitte reichen Sie uns Ihre Bewerbung ein oder stellen Sie unserem Herrn Dr. Sträuli weitere Fragen.

Winterthur-Versicherungen, Generaldirektion
Personaldienst, Römerstrasse 17, 8401 Winterthur, Tel. 052 / 85 25 17



Von uns dürfen Sie mehr erwarten.

Wir erstellen anspruchsvolle Projekte des konstruktiven Ingenieurbaus, von Anlagen des öffentlichen Verkehrs und von Strassen, von Wasser- und Abwasserbauten, aber auch Umweltverträglichkeitsberichte. Viele der Projekte planen und begleiten wir bis zur Bauvollendung. Wir suchen deshalb als Ergänzung unseres Ingenieurteams eine(n) jüngere(n)

Bauingenieur(in) ETH/HTL

mit Grunderfahrung in der Projektierung und/oder Bauleitung in einem der erwähnten Fachgebiete.

Unser Ingenieurbüro ist vorwiegend in der Zentralschweiz tätig, in einer Region, die einem einfallsfreudigen, selbständigen Ingenieur ein interessantes Betätigungsfeld auf längere Zeit bietet. In unserem Büro finden Sie Ihre Entwicklungsmöglichkeiten, als Projektleiter oder Sachbearbeiter, entsprechend Ihrer persönlichen Erfahrung.

Wir freuen uns auf Ihre schriftliche oder mündliche Kontaktaufnahme.



A.F.+J. Steffen, Diplomingenieure ETH/SIA
Ingenieur- u. Planungsunternehmung AG
Weystrasse 8, 6006 Luzern
Telefon 041 - 51 51 87
gegr. 1924 von Carl Erni



Baudirektion des Kantons Zug

Infolge Demission des bisherigen Stelleninhabers wird beim Tiefbauamt die Stelle eines

Tiefbauzeichners (Sachbearbeiter für Radstrecken)

frei. Diesem obliegt die Realisierung des kantonalen Radstreckennetzes von der Projektierung bis zur Bauausführung. Voraussetzung für diese viel Selbständigkeit verlangende Arbeit sind eine abgeschlossene Lehre als Tiefbauzeichner und einige Jahre Erfahrung in der Planung und Ausführung von Strassenbauten. PC-Kenntnisse sind von Vorteil. Der Stellenantritt kann per 1.4.1990 oder nach Vereinbarung erfolgen.

Weitere Auskünfte erteilt A. Schürch, Abteilungsleiter, Tel. 042 / 25 33 26.

Ihr schriftliche Bewerbung wollen Sie bitte mit den üblichen Unterlagen an das **Kantonale Tiefbauamt, Bahnhofstrasse 32, 6300 Zug**, einreichen.

Masstäbe in der Projektabwicklung setzen!

Für unsere Niederlassungen
in Zürich, Winterthur und
St.Gallen suchen wir qualifi-
zierte

Bauingenieure ETH

verschiedener Fachrichtun-
gen, die als Projektleiter inter-
essante und anspruchsvolle
Aufgaben wahrnehmen. Sie
bringen fundierte Fachkennt-
nisse, Verhandlungsgeschick
und ein Flair für die Zusam-
menarbeit im Team mit.

Wir bieten Ihnen eine vielsei-
tige, selbständige Tätigkeit
sowie ausgezeichnete Ent-
wicklungs- und Weiterbil-
dungsmöglichkeiten.



Zürich Winterthur St.Gallen

Setzen Sie sich Masstäbe für Ihre persönliche Zukunft!

Hr. P. Löhner gibt Ihnen in einem
vertraulichen Gespräch gerne
weitere Informationen.

Emch+Berger Zürich AG

Ingenieurunternehmung
Forchstrasse 59, 8032 Zürich
Telefon 01 / 383 85 82

Architekt ETH/HTL als Projektleiter

Nicht Renditeobjekte, sondern sorgfältig geplante
Bauvorhaben, die sich zeitgemäss ins Stadtbild ein-
fügen sind die Spezialität

eines renommierten Architektur-
büros in Winterthur

Der folgende Aufgabenbeschrieb gibt eine Auswahl
von Tätigkeiten, die auf Sie warten. Dass Ihre Vorlie-
ben und Zielsetzungen ebenfalls Platz haben, dürfen
Sie aufgrund der Grösse des Büros und des offenen
Betriebsklimas annehmen.

- Selbständigkeit projektieren
- Ausarbeiten der Baubeschriebe, Kostenvoran-
schläge, Submissionen, Bauabrechnungen
- Betreuen der Zeichner
- Ausbilden der Lehrlinge

Wie weit sich Ihr Stil mit demjenigen unseres Auftrag-
gebers deckt, erkennen Sie, wenn wir Sie bei einem
persönlichen und vertraulichen Gespräch über einige
der bisher erstellten Objekte informieren.

Ihr Berater: Rolf Lutz

PERSONALBERATUNG WILHELM AG

8401 Winterthur Merkurstrasse 25 Telefon 052/23 11 24

Winterthur St. Gallen Zürich

vormals Fritz Müller AG



Zur Verstärkung unseres CAD-Teams, das im
Gebiet Ver- und Entsorgung sowie im allge-
meinen Tiefbau interessante Projekte mit
modernsten CAD-Arbeitshilfsmitteln bear-
beitet, suchen wir für sofort oder nach Über-
einkunft eine(n)

Vermessungs- oder Bauzeichner(in)

Wir bieten Ihnen die Gelegenheit, sich ins
CAD einzuarbeiten und auf dem Gebiete der
Leitungs- Informations- Systeme mit modern-
ster Hard- und Software zu arbeiten.

Sie finden bei uns fortschrittliche Anstel-
lungsbedingungen und ein angenehmes Ar-
beitsklima.

Wenn Sie unser Stellenangebot anspricht,
dann erwarten wir gerne Ihre Bewerbungs-
unterlagen.

Wir sichern Ihnen absolute Diskretion zu.

Balzari & Schudel AG

Ingenieure und Planer
z.H. Herrn P. Kaufmann
Muristrasse 60, 3000 Bern 16



KANTON BASEL-LANDSCHAFT

Das Bauinspektorat sucht im Zuge der amtsinternen Reorganisation eine(n)

Leiter(in) der Bauabteilung II

(Ref.-Nr. 86)

Aufgaben:

Die Bauabteilung II hat im wesentlichen folgende Aufgaben zu erfüllen:

- Prüfung der Baueingabeprojekte in baupolizeilicher Hinsicht.
- Erteilung von Baubewilligungen gestützt auf die einschlägigen Rechtsgrundlagen sowie die Prüfungsberichte der zuständigen kommunalen und kantonalen Fachstellen.
- Einsprachebehandlungen und Erlass von Verfügungen.
- Durchführung von Baukontrollen und Überwachung der Baustellensicherheit.

Die Aufgabe des Leiters der Bauabteilung II umfasst ausser abteilungsinternen Führungsaufgaben die Behandlung komplexer Probleme im Bereich des Baubewilligungswesens. In zunehmendem Masse sind dabei neben baugesetzlichen Fragen heute auch Probleme der Raumplanung und des Umweltschutzes zu berücksichtigen. Die Tätigkeit des Abteilungsleiters ist demzufolge gekennzeichnet durch vielfältige Koordinationsaufgaben und regen Kontakt mit kantonalen Fachstellen, Gemeinden, Bauherrschaften und Architekten.

Voraussetzungen:

- Abgeschlossenes Studium als Architekt(in) oder Ingenieur(in) HTL oder gleichwertige Ausbildung, wenn möglich mit Führungserfahrung.
- Interesse an Baurechts- und Planungsfragen, angenehme Umgangsformen und Überzeugungskraft, Sinn für Koordination.

Rückfragen an E. Sommer, Leiter des Bauinspektorates, Telefon 061 / 925 55 71.

Alle weiteren Auskünfte und die notwendigen Kontakte vermittelt Ihnen unser Kantonales Personalamt, 4410 Liestal, Tel. 061 / 925 52 32, welchem Sie auch Ihre Anmeldung mittels Bewerbungsformular bis 16. März 1990 einreichen.

Für die selbständige Bearbeitung interessanter Bauaufgaben suchen wir als Ergänzung unseres Teams

Architekten(in) ETH Architekten(in) HTL Hochbauzeichner(in)

Moderne Hilfsmittel wie EDV und ab Frühjahr CAD stehen zur Verfügung.

Schmidlin + Gysi, dipl. Arch. ETH/SIA
Gönhardweg 10, 5000 Aarau, Telefon 064 / 24 23 77

Visura

Treuhand-Gesellschaft
Société Fiduciaire
Società Fiduciaria

Kreative Entwürfe ...

... sind gefragt bei unserem Auftraggeber, einem erfolgreichen, mittelgrossen Architekturbüro in der **Stadt Biel**. Seine Stärken liegen vor allem im Entwerfen, Planen und Bauen von grösseren Wohn- und Geschäftshäusern sowie Industriebetrieben.

Wir suchen einen

Architekten ETH/HTL

der es versteht, die Planbearbeitung für grössere Projekte selbständig durchzuführen.

Die **interessante und gut dotierte Position** verlangt nach einem Kandidaten mit Berufserfahrung, Selbständigkeit und Organisationssinn.

Zur Abklärung allfälliger Vorfragen bitten wir Sie, sich telefonisch mit dem beauftragten Berater, Herrn **B. Scheidegger**, Tel. 065 / 24 65 83 / 24 65 04) in Verbindung zu setzen. Er nimmt auch gerne Ihre schriftliche Bewerbung entgegen und bürgt für absolute Diskretion.

Visura Treuhand-Gesellschaft
Personalberatung
Schöngrünstrasse 35, Postfach
4501 Solothurn



Aarg. Versicherungsamt, Aarau

Das Spezialistenteam unserer Abteilung Brandschutz verfolgt das Ziel, Personen und Sachen durch geeignete Massnahmen vor den Auswirkungen von Bränden und Explosionen zu schützen.

Die sehr rege Bautätigkeit beschert uns einen enormen Zuwachs an Gesuchen. Um dieser Situation gerecht zu werden, suchen wir zur Verstärkung unseres Teams mehrere einsatzfreudige

HTL-Absolventen

Zu Ihren wichtigsten Aufgaben gehören:

- Bewilligungspflichtige Bauvorhaben begutachten, Bewilligungen ausarbeiten, neuerstellte Anlagen abnehmen, periodische Kontrollen durchführen
- Beratung von Behörden, Architekten und Bauherren in allen Belangen des vorbeugenden Brandschutzes.

Die Bewältigung dieser Aufgaben stellt folgende Anforderungen:

- Abgeschlossene Ausbildung als Ingenieur oder Architekt HTL bzw. abgeschlossene Technikerschule
- Mehrjährige praktische Berufstätigkeit (Idealalter 28 bis 40 Jahre)
- Durchsetzungsvermögen
- Gewandtheit im mündlichen und schriftlichen Verkehr mit Behörden und Privatpersonen

Wir bieten:

- Angenehmes Arbeitsklima
- Angemessenes Salär und zeitgemässe Sozialleistungen
- Verantwortungsvolle, interessante und vielseitige Tätigkeit
- Gründliche Einführung und Weiterbildung

Stellenantritt: Nach Übereinkunft

Falls Sie sich von dieser anspruchsvollen und interessanten Aufgabe angesprochen fühlen, erwarten wir gerne Ihre handschriftliche Bewerbung mit Angabe von Referenzen und den üblichen Unterlagen. Allfällige ergänzende telefonische Auskünfte erteilt Ihnen gerne der Chef der Abteilung Brandschutz, Herr Hans Schneeberger, Telefon 064/26 36 46.

AARGAUISCHES VERSICHERUNGSAMT
Direktion, Bahnhofstrasse 101, 5001 Aarau

Tschumi + Benoit AG, Architekturbüro, sucht

Architekten Zeichner Zeichnerin

zur verantwortungsvollen Mitarbeit an Projektkonzeption (Mitarbeit an verschiedenen Wettbewerben) und Ausführung, mit Sinn und Interesse für Teamarbeit und Suche nach Architekturqualität.

Zukunftssituation.

Eintritt: Sofort oder nach Übereinkunft.

Offerten oder Telefonanrufe an:

P. Benoit, Architekt BSA/SIA,
Burggasse 13, 2502 Biel, Telefon 032 / 23 29 29

Ingenieurbüro De Ruyter AG/Goldau

6410 Goldau Zaystrasse 29 Telefon 041 / 82 44 44

sucht zur späteren Ablösung des leitenden Ingenieurs einen

Bauingenieur

Wir sind ein gut etabliertes Ingenieurbüro mittlerer Grösse mit interessanten und vielseitigen Aufgaben im Hoch- und Tiefbau.

Wir bieten Ihnen:

- selbständige, anspruchsvolle Vertrauensstelle
- ein den Anforderungen entsprechendes Salär mit zeitgemässen Sozialleistungen
- Möglichkeit zur Beteiligung an der Firma

Gerne erwarten wir Ihre Bewerbung oder Ihren Anruf. Herr C. de Ruyter orientiert Sie gerne über diese herausfordernde und entwicklungsfähige Stelle. Selbstverständlich behandeln wir Ihre Kontaktnahme absolut vertraulich.

Wasserkraftanlagen und Wasserbau

Der sichere, wirtschaftliche und umweltgerechte Umgang mit Wasser ist unser Anliegen. Unsere Niederlassung in Jakarta bearbeitet selbständig Projekte auf dem Gebiet des Wasserbaus, des Siedlungswasserbaus sowie der Wasserkraftanlagen und Bewässerung.

COLENCO

Zur Unterstützung unseres Teams in Jakarta suchen wir einen

Assistant Manager Indonesia

Als rechte Hand des Niederlassungsleiters wird er vor Ort gründlich eingeführt. Das Tätigkeitsgebiet umfasst die administrative Führung der lokalen Organisation, Kundenbetreuung, Projektüberwachung. Kurz gesagt, er repräsentiert eine anerkannte Schweizer Firma im indonesischen Markt.

Wir stellen uns einen Diplomingenieur mit kommerziellem Flair vor. Einen engagierten Allrounder mit Freude an einer abwechslungsreichen Tätigkeit. Deutsch und Englisch in Wort und Schrift setzen wir voraus.

Haben wir Ihr Interesse geweckt? Wir freuen uns auf Ihren Anruf oder Ihre schriftliche Bewerbung. Ref. WK-02.

Colenco AG
Parkstrasse 27
CH-5401 Baden
Tel. 056 20 11 00

*Ein Unternehmen der Columbus System AG, Baden
(ehemals Motor-Columbus Ingenieurunternehmung AG)*

Zur Verstärkung unserer Abteilung **Wasser + Abwasser** suchen wir versierte

Bauingenieure ETH und HTL

für die Berechnung, Projektierung und Bauleitung von Wasser- und Abwasseranlagen sowie einen erfahrenen

Bauleiter

für die selbständige Betreuung anforderungsreicher Baustellen von Abwasserreinigungsanlagen.

Sofern Sie:

- die entsprechende Erfahrung aufweisen
- initiatives und selbständiges Arbeiten bevorzugen
- in mündlichem und schriftlichem Ausdruck gewandt sind
- den persönlichen Umgang mit Behörden und Amtsstellen schätzen
- die notwendige Flexibilität besitzen

bieten wir Ihnen:

- interessante Tätigkeit
- angenehmes Arbeitsklima in kleinem Team
- individuelle Arbeitszeit
- fortschrittliche Arbeitsbedingungen und gut ausgebaute Sozialleistungen

Für weitere Auskünfte steht Ihnen unser Herr R. Mühlethaler, Geschäftsleiter, oder Herr W. Frei, Abteilungsleiter, gerne zur Verfügung. Wir freuen uns auf Ihren Anruf oder Ihre schriftliche Bewerbung.

Ernst Winkler + Partner AG, dipl. Bauing. ETH/SIA/ASIC

Ingenieur- und Vermessungsbüro, Rikonerstrasse 4, 8307 Effretikon, Tel. 052 / 32 38 21



INGENIEUR-UNTERNEHMUNG AG BERN

Als ein im Kraftwerk- und Tunnelbau spezialisiertes Ingenieurbüro suchen wir

dipl. Bauingenieur ETH

Fachrichtung Statik/Konstruktion

Als Chef eines Teams sind Sie für alle Belange der Statik und der konstruktiven Gestaltung der Bauten sowie für die Weiterbildung und Ausbildung der jüngeren Mitarbeiter verantwortlich. CAD-Erfahrung wäre von Vorteil.

Wir bieten Ihnen eine Dauerstelle mit modernsten Hilfsmitteln sowie gut ausgebaute Sozialleistungen.

Fühlen Sie sich angesprochen, so erwarten wir gerne Ihre Bewerbung, oder Sie setzen sich mit uns in telefonische Verbindung.

IUB Ingenieur-Unternehmung AG Bern
Thunstrasse 2, 3000 Bern 6
Tel. 031 / 44 90 82

Zur Ergänzung unseres Mitarbeiterstabes suchen wir initiativen und einsatzfreudigen

dipl. Bauingenieur ETH

**Fachrichtung
konstruktiver Ingenieurbau**

Im Rahmen unseres international tätigen Ingenieurbüros bearbeiten Sie weitgehend selbständig statisch-konstruktiv und bodenmechanisch anspruchsvolle Aufgaben des Hoch- und Tiefbaus sowie des Brückenbaus.

Falls Sie an internationalen Kontakten und einer ausbaufähigen Tätigkeit interessiert sind, freuen wir uns, wenn Sie sich mit uns in Verbindung setzen.

ASCHWANDEN & SPECK
DIPL. ING. ETH / SIA · AG

Sophienstrasse 16, 8030 Zürich, Tel. 01 / 47 34 51



KANTON BASEL-LANDSCHAFT

Bau- und Umweltschutzdirektion

Wegen Beförderung des jetzigen Stelleninhabers suchen wir für das **Tiefbauamt**, Hauptabteilung Projektierung, eine/einen dipl. Bauingenieurin/Bauingenieur als

akademische(n) Mitarbeiter(in)

für den Bereich

öffentlicher Verkehr

(Ref.-Nr. 95)

Hauptaufgaben:

- Leitung und Überwachung der an private Ingenieurbüros ausgegebenen Projekte für die Sanierung der Vorortsbahnen (BLT-Linien 10, 11, 14 und 17 sowie Waldenburgerbahn)
- Verhandlungen mit Behörden und Kommissionen
- Bearbeitung von Variantenstudien
- Mitwirkung im Plangenehmigungsverfahren und beim Landerwerb

Anforderungen:

- dipl. Bauingenieur(in) ETH
- mehrjährige Erfahrung auf dem Gebiet des Verkehrswesens, wenn möglich spezielle Kenntnisse im Eisenbahnwesen
- Fähigkeit für interdisziplinäres Denken
- Sicherheit im mündlichen und schriftlichen Ausdruck

Das Angebot:

Wir bieten Ihnen eine breitgefächerte Tätigkeit mit grossem Handlungsspielraum und grosser Selbständigkeit.

Stellenantritt: 1. September 1990

Wenn Sie sich angesprochen fühlen, erwarten wir mit Interesse Ihr Angebot. Das Personalamt hält für Sie Bewerbungsformulare bereit, die Sie telefonisch anfordern können. Der Anmeldetermin ist bis **31. März 1990** begrenzt. Tel. 061 / 925 52 32.

Für Auskünfte steht Ihnen Herr Stephan Frey, Leiter der Hauptabteilung Projektierung, gerne zur Verfügung, Tel. 061 / 925 54 84.

Als Architekten und Generalplaner sind wir der jeweiligen Bauherrschaft verpflichtet, wirtschaftlich und technisch realisierbare Lösungsvarianten vorzulegen. Um nun diesen Bauvorhaben gerecht zu werden, suchen wir einen

Entwurfsarchitekten

der trotz vorgegebener Rahmenbedingungen ästhetisch und kreativ ansprechende Vorschläge entwickeln möchte.

Wenn Sie nebst diesem interessanten Tätigkeitsbereich auch ein kollegiales Team und einen angenehmen Arbeitsplatz schätzen, dann rufen Sie bitte Herrn A. Stocker an, oder senden Sie uns Ihre Bewerbungsunterlagen.

H.P. Zweidler + Partner AG

Architekten + Generalplaner
Grindelstrasse 5, 8304 Wallisellen
Tel. 01 / 830 01 85

Berufsschule Winterthur des Kantons Zürich Bauabteilung

Wir suchen auf Beginn des Herbstsemesters 1990/91 (Beginn: 20.8.1990) zwei

Nebenamtlehrer (Lehrbeauftragte) für den Unterricht an Tiefbauzeichnerklassen

Unterrichtsfächer: Projektionszeichnen, Baustoffkunde, Konstruktionslehre, Mathematik (später auch andere Fächer)

Unterrichtspensum: etwa 5 Lektionen in der Woche (½ Tag pro Woche). Es können allenfalls auch grössere Unterrichtspensen übernommen werden.

Anforderung: Bauingenieur HTL

Anstellung nach der Berufslehrerverordnung des Kantons Zürich.

Interessenten senden bitte die üblichen Bewerbungsunterlagen raschmöglichst an

Berufsschule Winterthur

des Kantons Zürich
Bauabteilung, Wülflingerstr. 17, 8400 Winterthur

Nähere Auskünfte erteilt der Abteilungsleiter, E. Noser, Telefon 052 / 86 55 51/11

Wir sind ein mittelgrosses, modern ausgerüstetes Ingenieurbüro mit Niederlassungen in Aarau, Bern und Olten. Zur Erweiterung unseres Kaders suchen wir nach **Aarau** oder **Bern** einen talentierten

dipl. Bauingenieur ETH

für die statisch-konstruktive Bearbeitung von nicht alltäglichen Tragkonstruktionen aus Stahlbeton, Spannbeton, Stahl und Holz, mit folgendem **Aufgabenbereich**:

- Entwurf, statische Berechnung und Bemessung von Tragkonstruktionen im Ingenieurhochbau, Brückenbau, Grundbau und Untertagebau
- Kontakte zu Auftraggebern, Architekten und Behörden
- Leitung und Koordination des zugewiesenen Teams von Konstrukteuren und Zeichnern
- Devisierung, Bauüberwachung und Qualitätskontrollen

Die Aufgabe erfordert Initiative, Einsatzwillen und Freude an der Lösung von anspruchsvollen Problemen. Nach gründlicher Einarbeitung ist der Einsatz als Projektleiter vorgesehen.

Alter: bis etwa 35 Jahre.

Interessenten bitten wir um Kontaktnahme mit unserem Ing. W. Kaufmann.



ROTHPLETZ, LIENHARD + CIE AG
projektierende Bauingenieure
AARAU - BERN - OLTEN

5000 Aarau, Schiffländerstrasse 35
Tel. 064 / 26 91 66

Wir sind ein grösseres Ingenieurbüro mit anspruchsvollen Planungs-, Projektierungs- und Bauleitungsaufgaben. Für interessante, herausfordernde Tiefbauvorhaben in der Stadt Zürich suchen wir einen

BAULEITER

Ihre Aufgabe umfasst:

- **Koordination und Kontrolle der Bauarbeiten**
- **Verbindung zu Bauherren und Nachbarbaustellen**
- **Abnahmen und Abrechnung**

Wir stellen uns vor, dass Sie ein initiativer und aufgeschlossener Mitarbeiter mit Bauleitererfahrung sind, welcher in einem kleineren Team die Aufgaben selbständig löst.

Ihr Idealalter wäre 28 bis 40 Jahre.

Es erwarten Sie ein angenehmes, kollegiales Arbeitsklima, ein sicherer Arbeitsplatz und fortschrittliche Anstellungsbedingungen.

Sind Sie interessiert? Unser Herr N. Bischoff orientiert Sie gerne über Ihr künftiges Betätigungsfeld. Rufen Sie ihn an oder senden Sie ihre Bewerbung an untenstehende Adresse.

Wir freuen uns auf Ihre Kontaktaufnahme.

Basler & Hofmann

Ingenieure und Planer AG
Forchstrasse 395, 8029 Zürich
Tel. 01 / 55 11 22

Mittelgrosses Architekturbüro mit Sitz in Zürich und Genf, mit vielseitigen Bauaufgaben in den Bereichen Handel, Industrie und Wohnen, sucht initiative und selbständige

Architekt HTL Hochbauzeichner(in) Bauleiter

Als fachlich ausgebildete und einsatzfreudige Mitarbeiter suchen wir Sie in unser Entwurfs- und Ausführungsteam. Einsatz mit CAD möglich. In guter Atmosphäre bieten wir Ihnen anspruchsvolle und abwechslungsreiche Tätigkeit bei guter Salarierung und zeitgemässen Sozialleistungen.

Sind Sie interessiert, dann senden Sie uns Ihre Bewerbungsunterlagen oder vereinbaren Sie mit Frau Rohr einen Termin.

S+M Architekten AG
Markusstrasse 12
8042 Zürich
Telefon 01 363 24 40

**JAUSLIN
STEBLER** INGENIEURE AG

Ganzheitliches Bauen in der Nordwestschweiz

Eine der Spezialitäten unserer **Tiefbauabteilung** ist das Lösen von anspruchsvollen und interdisziplinären Infrastrukturaufgaben.

Wir suchen einen qualifizierten

dipl. Bauingenieur ETH

als Stellvertreter des Abteilungsleiters. Sie führen selbständig komplexe Projekte in den Bereichen des allgemeinen Tiefbaus, der Infrastruktur und des Umweltschutzes.

Sie verfügen über Erfahrung im klassischen Ingenieurbau und suchen eine neue Herausforderung, um Ihre Ideen für ganzheitliche Problemlösungen nutzbringend anwenden zu können.

Wir bieten Ihnen attraktive Anstellungsbedingungen und interessante Entwicklungsmöglichkeiten.

Herr P. Hunziker ist gerne bereit, Ihnen weitere Auskünfte zu erteilen.

Jauslin + Stebler, Ingenieure AG, Gartenstrasse 15, 4132 Muttens, Telefon 061 / 61 33 11

BEZZOLA

Wir suchen den Bauführer, der...

- unser Team verstärkt
- wenn möglich über einige Praxis im Hoch- und/oder Tiefbau verfügt
- eine HTL oder die Bauschule Aarau absolviert hat
- einen lebhaften, gut organisierten Betrieb schätzt
- neue Herausforderungen liebt
- gerne interessante Objekte im Hoch- und Tiefbau bearbeitet
- in der Freizeit die Möglichkeiten eines Tourismuszentums ausnützt

Interessiert Sie eine Anstellung in unserem Betrieb? Die **Herren R. Hüberli und D. Bezzola** geben Ihnen gerne nähere Informationen.

Bezzola & Cie AG, Hoch- und Tiefbau, 7550 Scuol
Telefon 084 / 9 94 44



Unsere Abteilung Struktur und Systeme befasst sich mit Entwicklungs- und Konstruktionsaufgaben in den Bereichen Flugzeugstrukturen, Flugzeugsysteme, Raumfahrt und Leichtbau.

Zur Verstärkung des Ressorts Struktur-Engineering suchen wir einen

Ingenieur ETH (Maschinen oder Bau)

für Ermüdungsabklärungen.

Sein Aufgabenbereich umfasst die Durchführung von Lebensdaueranalysen und Rissfortschrittsberechnungen zur Abschätzung des Ermüdungsverhaltens von Flugzeugstrukturen und das Auswerten von experimentellen Abklärungen.

Die Funktion setzt ein abgeschlossenes Studium als Maschinen- oder Bauingenieur ETH voraus. Gute Kenntnisse in der statischen Berechnung und Festigkeitslehre sowie einer technischen Programmiersprache werden erwartet. Vorkenntnisse in Lebensdauerberechnungen und Bruchmechanik sind von Vorteil. Englischkenntnisse sind notwendig.

Schweizer Bürger, die sich für diese anspruchsvolle Tätigkeit interessieren, informieren wir gerne persönlich über weitere Details. Wir freuen uns auf Ihren Anruf oder Ihre schriftliche Bewerbung.

Eidg. Flugzeugwerk Emmen
Personaldienst
6032 Emmen
Tel. 041 / 59 42 03
(Direktwahl Herr S. Gerber)



Einwohnergemeinde Lyss

Willkommen im Seeland!

Als regionales Industriegebiet weist Lyss mit seinen 9700 Einwohnern eine rege und interessante Bautätigkeit auf.

Die Bauverwaltung sucht für den Sektor Strassen-, Abwasser- und Wasserbau einen jüngeren

Ingenieur HTL/ Techniker TC

Ihre Freude am Beruf setzen Sie vorwiegend ein in den Bereichen:

- Realisierung von Tiefbauobjekten
- Bauleitungen und Baukontrollen
- Vertragswerke und Beitragsverfahren
- Bearbeitung von Baugesuchen
- Beratungen im allgemeinen Tiefbau
- Abwasseranlagen

Sie sind engagiert, werden zum Gesprächspartner von Bauherren, Ingenieuren und Architekten und verfügen über gute Kontaktfähigkeit sowie Verhandlungsgeschick.

Die Stelle steht auch Bewerberinnen offen.

Wir freuen uns auf Ihren Anruf. Gerne wird Ihnen Herr A. Brand diese vielseitige Dauerstelle in einem Gespräch näher erläutern.

Einwohnergemeinde Lyss
Tiefbauabteilung
Beundengasse 1
3250 Lyss
032 85 03 20

Regionaler Bauverwalter

Interessieren Sie die grossen Herausforderungen bei kommunalen Planungen, bei bautechnischen und baurechtlichen Fragen sowie allen Umweltbelangen, so sollten Sie diese annehmen und sich bei uns als

Bauverwalter

bewerben. Schon in absehbarer Zeit könnten Sie diese anspruchsvolle, selbständige Tätigkeit, mit zeitgemässen Anstellungsbedingungen, gleitender Arbeitszeit usw. bei uns ausüben (Arbeitsort: 5620 Bremgarten).

Aufgabenbereich:

- Führung der regionalen Bauverwaltung in technischer und administrativer Hinsicht,
- Bearbeitung sämtlicher Planungs-, Baupolizei- und Umweltfragen
- fachtechnische Unterstützung von Behörden und Kommissionen

Anforderungen:

- abgeschlossene Berufslehre und entsprechende Weiterbildung (z.B. HTL, usw.) Berufserfahrung erwünscht, jedoch nicht Bedingung, da sorgfältige Einarbeitung in Aufgabenbereich erfolgt
- gewandt im mündlichen und schriftlichen Ausdruck
- selbständig und initiativ

Stellenantritt nach Vereinbarung. Bewerbungen mit den üblichen Unterlagen senden Sie bitte an: Ing. Büro **Faes + Stierli**, Ingenieure und Planer, 5620 Bremgarten. Telefon 057 / 33 66 33.

Für weitere Auskünfte rufen Sie uns doch einfach an, wir würden uns freuen mit Ihnen in Kontakt treten zu können.

WIR SUCHEN ZUR ERGÄNZUNG UNSERES TEAMS
EINE(N) JUNGE(N)

ZEICHNER(IN)/ BAUFÜHRER(IN)

ODER

ARCHITEKTEN(IN) HTL

IHR AUFGABENBEREICH UMFASST VORWIEGEND
FÜHREN VON GRÖßEREN BAUSTELLEN UND MIT-
ARBEIT IN DER KONSTRUKTION.

WIR BIETEN ANGENEHMES ARBEITSKLIMA IN
KLEINEM TEAM, ZEITGEMÄSSES GEHALT, GLEI-
TENDE ARBEITSZEIT.

FÜHLEN SIE SICH DURCH DIESES INSERAT ANGE-
SPROCHEN? DANN SCHREIBEN ODER TELEFONIE-
REN SIE UNS.

AAP

ATELIER FÜR ARCHITEKTUR UND PLANUNG
LAUPENSTRASSE 45, 3008 BERN
TELEFON 031 / 25 05 45

Wir möchten gute Architektur effizient und
qualitätsbewusst umsetzen. Zur Ergänzung des
Ausführungstages suchen wir deshalb einen
erfahrenen

BAULEITER

der die Phasen Devisierung, Kostenermittlung,
Bauführung, Baukostenüberwachung und Bau-
abrechnung auch für grössere Projekte pro-
fessionell handhaben, organisieren und durch-
führen kann.

LZB Larghi, Zophoniasson und Blanckarts AG
Dipl. Architekten ETH / SIA und Planer

Malzgasse 9 Blauenstr. 14/1
4010 Basel D-7858 Weil am Rhein
Tel. 061 23 92 91 Herrn B. Larghi verlangen

**Grünes Licht
für Ihre Zukunftspläne.**

Für die banktechnische Koordination und administrative
Leitung von Immobilien-Projekten suchen wir einen qualifi-
zierten, 30- bis 40jährigen

Architekten

mit fundierten Kenntnissen im Bereich Projektmanage-
ment. Als Arbeitsort ist Zürich und/oder Bern vorgesehen.

Sie übernehmen zur Hauptsache die

- Projektleitung für Neu- und Umbauten
- Beratung unserer Niederlassungen in Baufragen
- Bearbeitung von selbständigen Architekturaufgaben

Ihr Erfahrungsprofil könnte etwa folgendes sein:

- Diplom als Architekt ETH oder HTL
- Verhandlungsgeschick und Erfahrung als Projektleiter

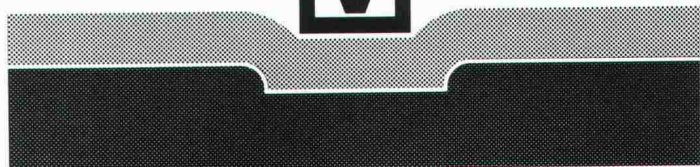
Selbstverständlich werden wir Ihnen diese interessante
Position in einem Gespräch sehr gerne vorstellen. Nehmen
Sie mit uns Kontakt auf und richten Sie Ihre Bewerbung mit
handschriftlichem Begleitschreiben an:

Schweizerische Volksbank
Generaldirektion
Personalabteilung
Postfach 5323, 3001 Bern

oder

Schweizerische Volksbank
Generaldirektion
Personalabteilung
Postfach 631, 8021 Zürich

SCHWEIZERISCHE VOLKSBANK



Entreprise de **TRAVAUX SPECIAUX** du
GENIE CIVIL cherche un

ingénieur civil EPF/ETS

Nous attendons:

- un goût pour l'étude de projets et variantes
- de l'habileté dans la calculation des offres
- de l'intérêt dans les relations avec les maîtres d'œuvre et bureaux d'ingénieurs
- langue maternelle allemande ou française avec de bonnes connaissances de l'autre langue

Nous offrons:

- une activité intéressante dans le cadre d'une moyenne entreprise avec une activité très technique
- une formation, si nécessaire, aux travaux spéciaux
- de bonnes conditions de salaire et prestations sociales

Vos offres de service sont à envoyer à:

SIF-GROUTBOR SA, 14, av. du Tir Fédéral
1020 Renens

Discretion assurée.

GIVABAU AG

Gewerbe · Industrie · Verwaltungsbau

Planen Sie Ihre Zukunft?

Nach dem Motto «dynamisch, kreativ und kompetent» bieten wir Ihnen eine interessante und abwechslungsreiche Dauerstelle in der Baubranche.

Wir suchen per 1. 4. 1990 oder nach Übereinkunft:

Hochbauzeichner/innen Bauleiter Architekten HTL als Projektleiter

Möchten Sie Ihr berufliches Können einsetzen und mit modernsten EDV-Anlagen wie CAD und Bauadministration erweitern und vertiefen?

Damen und Herren mit Teamgeist und Begeisterungsfähigkeit bieten wir eine seriöse Einführung und die selbständige Mitarbeit an anspruchsvollen Bauprojekten.

Unsere neuen Büros sind ab Mai 1990 innert 5 Gehminuten ab S-Bahnstation Stettbach bequem mit öffentlichen Verkehrsmitteln erreichbar.

Verlangen Sie unseren Herrn Kohli oder Herrn Guldemann.

Wir freuen uns auf Ihren Anruf.

GIVABAU AG

8600 Dübendorf · Zürichstr. 127

Tel. 01 - 820 34 43



In dynamisches, modern eingerichtetes Bauingenieurbüro (Raum St. Gallen) mit thematisch breitgefächertem, interessantem Auftragsbestand

dipl. Bauingenieur ETH (evtl. Bauingenieur HTL)

als künftiger **Geschäftsführer** gesucht. Idealalter: 30 bis 35 Jahre.

Bewerbungen unter Chiffre SIA 697 an IVA AG, Postfach, 8032 Zürich.

In unser Team von einem Dutzend kommunikativen und schöpferischen Fachleuten auf dem Gebiet Planung, Projektierung und Bauleitung von öffentlichen Verkehrsprojekten (iV, öV, Güter, Kombi) suchen wir eine(n) selbständige(n), kompetente(n) und erfahrene(n)

Bauingenieur(in) und den/die dazugehörige Tiefbauzeichner(in)

für die Leitung und Durchführung von Strassen- und Bahnbauprojekten.

Es erwartet Sie:

- ein kreatives Umfeld
- eine auf Problemlösungen ausgerichtete, spannende Tätigkeit
- ein engagiertes Team, wo Zusammenarbeit, Humor und Toleranz grossgeschrieben werden
- neueingerrichtete Büros Nähe ETH und Hauptbahnhof
- eine moderne Infrastruktur: EDV/CAD usw.
- SIA/ASIC-Arbeitsbedingungen

Bitte melden Sie sich baldmöglichst!

Scheuchzerstr. 8
CH - 8006 Zürich

Tel. 01 / 363 28 28
Fax 01 / 363 28 95

Ingenieurbureau

GUHA AG



ALLEMAND JEANNERET SCHMID SA
Bureau d'ingénieurs civils, Neuchâtel

actif dans la construction routière, les travaux de génie civil, les constructions souterraines, les installations d'alimentation en eau, l'épuration des eaux, les constructions industrielles, cherche à engager un

ingénieur civil diplôme EPF

avec de l'expérience ou de l'intérêt pour l'un des domaines d'activité

Entrée en fonction et salaire: à convenir

Les personnes intéressées sont priées de prendre contact avec:

AJS, rue du Musée 4, 2001 Neuchâtel, tél. 038 / 24 42 55

Wir suchen für die Bearbeitung interessanter Bauvorhaben des Hoch- und Tiefbaues

Bauingenieur ETH oder HTL

mit einigen Jahren Praxis, als Statiker, Projektleiter und Stellvertreter des Büroinhabers.

Wir sind ein dynamisches Team und bieten Ihnen abwechslungsreiche, verantwortungsvolle, selbständige Tätigkeit in einem angenehmen Arbeitsklima und einem modern eingerichteten Büro.

Wir freuen uns auf Ihre Bewerbung.

A. Kälin AG, Ingenieurbüro, Bahnhofstr. 9, 6460 Altdorf
Telefon 044 / 2 06 06

In unserem Ingenieurbüro bearbeiten wir interessante und anspruchsvolle Aufgaben in den Fachbereichen Hochbau, Brückenbau, Grund- und Tiefbau, Verkehrsbauten, Siedlungswasserbau, Umweltschutz, Umbauten und Sanierungen.

Wir suchen

Bauingenieure HTL

Idealprofil:

25 - 30 Jahre alt, 3 - 5 Jahre Berufserfahrung in einem oder mehreren der oben erwähnten Fachgebiete, selbständig, initiativ, engagiert, kooperativ.

Wir offerieren:

Ausbaufähige Stelle mit guten Aufstiegs- und Weiterbildungsmöglichkeiten, sorgfältige Einführung, angenehmes Arbeitsklima, fortschrittliche Anstellungsbedingungen und Sozialleistungen.

Stellen Sie jetzt die Weichen für Ihre **persönliche Zukunft**. Nehmen Sie die **Herausforderung** an. Telefonieren Sie uns! **Tel. 01/252 20 77**. Herr W. Isele wird Sie gerne in einem vertraulichen Gespräch über alles Weitere informieren.

EAG

Telefon 01/252 20 77
Telex 817757 EAG
Telefax 01/252 20 25

Ingenieurbureau Eichenberger AG
Sumatrastrasse 22, 8006 Zürich
Postadresse: Postfach, 8023 Zürich

Der sichere, wirtschaftliche und umweltgerechte Umgang mit Wasser ist unser Anliegen. Wir erarbeiten mit modernsten Hilfsmitteln nebst altbewährten auch neuzeitliche und unkonventionelle Lösungen für das In- und Ausland.

COLENCO

Zur Verstärkung unseres Ingenieurteams suchen wir einen jungen

Bauingenieur

mit Vertiefungsrichtung Wasserbau oder Wasserkraftanlagen.

Nach gründlicher Einarbeitung in das Gebiet der Wasserkraftnutzung möchten wir ihm die selbständige Bearbeitung und Planung von Projekten im In- und Ausland übertragen, d. h. neben der Tätigkeit in kleinen Projektteams in Baden wird der neue Mitarbeiter auch im Mittleren Osten, im Fernen Osten und den USA eingesetzt.

Suchen Sie eine echte Herausforderung? Wir freuen uns auf Ihren Anruf oder Ihre schriftliche Bewerbung. Ref. WK-04.

Ein Unternehmen der Columbus System AG, Baden (ehemals Motor-Columbus Ingenieurunternehmung AG)

Colenco AG
Parkstrasse 27
CH-5401 Baden
Tel. 056 20 11 00

Wir suchen per sofort oder nach Vereinbarung

Eisenbetonzeichner-Konstrukteur

für die Bearbeitung von vielseitigen und anspruchsvollen Aufgaben im Wohnungs- und Industriebau.

Wir bieten einem initiativen Bewerber eine Dauerstelle, zeitgemässe Anstellungsbedingungen und ein angenehmes Arbeitsklima.

Gerne erwarten wir Ihre Kurzbewerbung oder Ihren Anruf.

Kurt Roggensinger AG, Ingenieurbüro
Claridenweg 18, 8604 Volketswil, Tel. 01 / 945 53 50

*Stelleninserate im
Schweizer Ingenieur und Architekt
werden vom aktiven
und interessierten Teil
des Berufsstandes gelesen!*

Unser mittelgrosses Architekturbüro sucht für die Devisierung und Bauleitung interessanter öffentlicher und privater Bauvorhaben einen

Bauleiter/Bautechniker

Praktische Erfahrung auf der Baustelle sowie Italienischkenntnisse sind erforderlich.

Wir bieten Ihnen einen angenehmen Arbeitsplatz mit fortschrittlichen Arbeitsbedingungen mitten im schönen Oberengadin. Für die Bearbeitung Ihrer Aufgaben stehen Ihnen alle wünschbaren EDV-Hilfen zur Verfügung.

Wenn sie Interesse haben, richten Sie bitte Ihre Bewerbung mit den üblichen Unterlagen an:

Josef Troxler, dipl. Architekt ETH/SIA AG
Julierhof, Via Somplatz 70, 7512 Champfer/St. Moritz
Telefon 082 / 3 72 22



Wepf + Wepf Ingenieure
Dr.sc.techn., dipl.Ing. ETH/SIA + SIA

Zur Verstärkung unseres Teams suchen wir einen

Tiefbau-/Stahlbetonzeichner

(allg. Tiefbau und/oder konstr. Ingenieurbau)

Bewerbungen z.H. Herrn Dr. D. Wepf, WWI,
Wilerstrasse 1, 9230 Flawil, Telefon 071 / 83 20 10

Für ein grösseres, interessantes Wohn- und Geschäftshausprojekt sowie einen Verwaltungs- und Industriebau der Öffentlichkeit suchen wir einen versierten

Bauführer

Melden Sie sich bitte telefonisch bei Herrn M. Sidler oder C. Derungs, Tel. 042 / 21 33 84, oder schreiben Sie uns.

C. Derungs, Arch. SIA/SWB, **R. Achleitner**, Arch. FSAI
Lauriedstrasse 7, 6300 Zug

Für die Detailbearbeitung und Ausführung anspruchsvoller Bauaufgaben suchen wir einsatzfreudige und zuverlässige

ARCHITEKTEN ETH/HTL HOCHBAUZEICHNER

die gerne in einem kleinen Team arbeiten.

Wir freuen uns auf Ihre kurze schriftliche Bewerbung oder auf Ihren Anruf.

Herren + Damschen
Architekten + Planer, Thunstrasse 95, 3006 Bern, 031 / 44 50 51

Diverses

Architekt HTL

selbständig, mit entsprechender Weiterbildung, sucht neue Aufträge im **Bauprojektmanagement**.

Anfragen unter Chiffre SIA 692 an IVA AG, Postfach, 8032 Zürich.

Unitex:
Bewährtes
Bodenheizungssystem
Komplettes Sortiment
Rationell im Einbau


Bodenheizung
unitex
WÄRMSTENS ZU EMPFEHLEN.

Unitherm AG, Widenholzstrasse 1, 8304 Wallisellen-Zürich, Telefon 01/830 71 71

Architekturbüro sucht für eine neu zu gründende Bauleitungsfirma im Oberengadin einen

Partner (evtl. Teilhaber)

zur selbständigen Führung des Betriebs.

Ihre erste Kontaktnahme richten Sie bitte an Chiffre SM 8250 ofa, Orell Füssli Werbe AG, Postfach 255, 7500 St. Moritz.

Architekt hat freie Kapazität für Entwurfsarbeiten.

Wettbewerbserfolge, Planung, Grossobjekte usw.

Kontaktaufnahme unter Chiffre SIA 698 an IVA AG, Postfach, 8032 Zürich.

Kleines Ingenieurbüro verfügt längerfristig über freie Kapazitäten

und kann Zeichnungsarbeiten und andere Teilleistungen übernehmen. Rasche und zuverlässige Bearbeitung wird zugesichert.

Kontaktnahme unter Chiffre SIA 678 an IVA AG, Postfach, 8032 Zürich.

Umstände halber zu verkaufen:

IBM-Computer PC 80-071, 70 MB

neuwertig (Okt. 1989), mit Farbbildschirm 12" und Laser-Printer Brother.

Inkl. Heiniger Software «Bau-Plus» Gesamtpaket, CRB-Gesamt, Sesam-Textverarbeitung, Sesam-Finanzbuchhaltung. Occasionspreis nach Übereinkunft.

Telefon 081 / 31 16 31

Erfahrener **Bauleiter, Architekt HTL**, übernimmt als freier Mitarbeiter

Bauleitungen/Devisierungen

(eigener PC) für Wohn- und Industriebauten.

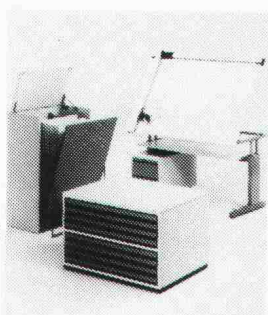
Anfragen unter Chiffre 1190 HG ofa, Zugerstr. 35, 8810 Horgen.

einzigster

Zeichenanlagen-Discount der Schweiz

Zeichenmaschinen
Zeichentische
Planschränke/Leuchttische
Büromöbel/CAD-Arbeitsplätze

erstklassige Qualität
unschlagbare Preise
garantierter Service



PrintMediaService 1

**JOMA-Trading AG, Weiernstrasse 22
8355 Aadorf, Tel. (052) 47 47 11**

KÜNDIG + FIERZ AG BAUT ÖFFENTLICHE WC-ANLAGEN

8001 Zürich Rennweg 20 01/211 30 67

Impressum

Schweizer Ingenieur und Architekt

Herausgeber

Verlags-AG der akademischen technischen Vereine

Offizielles Organ

Schweizerischer Ingenieur- und Architekten-Verein (SIA)
Gesellschaft Ehemaliger Studierender der ETH Zürich (GEP)
Schweizerische Vereinigung Beratender Ingenieure (ASIC)

Redaktion

Rüdigerstrasse 11, Postfach 630, 8021 Zürich
Tel. 01/201 55 36, Telefax 01/201 63 77

Redaktoren

Heinz Rudolphi, Ing. SIA, Chefredaktor
Bruno Odermatt, dipl. Arch. ETH/SIA
Hans U. Scherrer, dipl. Ing. ETH/SIA
Brigitte Honegger, Architektin

Redaktioneller Mitarbeiter

Richard Liechi

Produktion

Werner Imholz

Sekretariat

Odette Vollenweider, Adrienne Zogg

Nachdruck von Bild und Text, auch auszugsweise, nur mit schriftlicher Zustimmung der Redaktion und mit genauer Quellenangabe.

Abonnemente

	Schweiz:	Ausland:
1 Jahr	Fr. 170.—	Fr. 185.—
Einzelnummer	Fr. 6.50	Fr. 7.50

Ermässigte Abonnemente für Mitglieder der GEP, des BSA, der ASIC, des STV und für Studenten.

Einzelnummern sind bei der Redaktion erhältlich

Bestellungen für Abonnemente sowie

Adressänderungen von Abonnenten an

Abonnementverwaltung SI+A, Edenstrasse 20,

8045 Zürich, Telefon 01/207 80 96,

Adressänderungen von SIA-Mitgliedern an das
SIA-Generalsekretariat, Postfach, 8039 Zürich

Postcheck

«Schweizer Ingenieur und Architekt»
80-6110-6 Zürich

Anzeigen

IVA AG für Internationale Werbung

Hauptsitz:	Filiale Lausanne:
Mühlebachstr. 43	Pré-du-Marché 23
8032 Zürich	1004 Lausanne
Tel. 01/251 24 50	Tel. 021/37 72 72
Telefax 01/251 27 41	Telefax 021/37 02 80

Satz + Druck

Jean Frey Druck
Staffelstrasse 12, 8045 Zürich, Tel. 01/207 72 72

Ingénieurs et architectes suisses (IAS)

Erscheint im gleichen Verlag

Redaktion:

En Bassenges, 1024 Ecublens, Tel. 021/693 20 98, Telefax 021/693 20 84

Abonnemente:

	Schweiz:	Ausland:
1 Jahr	Fr. 113.—	Fr. 122.—
Einzelnummer	Fr. 6.50	Fr. 7.50

SIA-Normen

SIA-Normen und Dokumentationen sind nur erhältlich
beim SIA-Generalsekretariat, Selnastrasse 16, Postfach, 8039 Zürich,
Tel. 01/201 15 70, Telefax 01/201 63 35