

Zeitschrift: Schweizer Ingenieur und Architekt
Herausgeber: Verlags-AG der akademischen technischen Vereine
Band: 108 (1990)
Heft: 9

Werbung

Nutzungsbedingungen

Die ETH-Bibliothek ist die Anbieterin der digitalisierten Zeitschriften auf E-Periodica. Sie besitzt keine Urheberrechte an den Zeitschriften und ist nicht verantwortlich für deren Inhalte. Die Rechte liegen in der Regel bei den Herausgebern beziehungsweise den externen Rechteinhabern. Das Veröffentlichen von Bildern in Print- und Online-Publikationen sowie auf Social Media-Kanälen oder Webseiten ist nur mit vorheriger Genehmigung der Rechteinhaber erlaubt. [Mehr erfahren](#)

Conditions d'utilisation

L'ETH Library est le fournisseur des revues numérisées. Elle ne détient aucun droit d'auteur sur les revues et n'est pas responsable de leur contenu. En règle générale, les droits sont détenus par les éditeurs ou les détenteurs de droits externes. La reproduction d'images dans des publications imprimées ou en ligne ainsi que sur des canaux de médias sociaux ou des sites web n'est autorisée qu'avec l'accord préalable des détenteurs des droits. [En savoir plus](#)

Terms of use

The ETH Library is the provider of the digitised journals. It does not own any copyrights to the journals and is not responsible for their content. The rights usually lie with the publishers or the external rights holders. Publishing images in print and online publications, as well as on social media channels or websites, is only permitted with the prior consent of the rights holders. [Find out more](#)

Download PDF: 20.01.2026

ETH-Bibliothek Zürich, E-Periodica, <https://www.e-periodica.ch>

Zum Titelbild

Abdichtungen mit Flüssigkunststoff ergeben eine nahtlose Abdichtung unter Einbezug der Details. Sie erlauben einfache und sichere Anschlüsse auf Beton und Metall.

Da das System vollflächig haftend und nicht unterläufig ist, entfallen bei Randabschlüssen und Fahrbahnübergängen Klemmprofile. Risse, welche sich nachträglich im Bauwerk bilden, können überbrückt werden.

Die Detailaufnahme zeigt den Anschluss an einen Fahrbahnübergang. In gleicher Art lassen sich Anschlüsse an Abläufe, Entwässerungsröhrchen, Schraubendübel, Geländerpfosten usw. ausbilden.

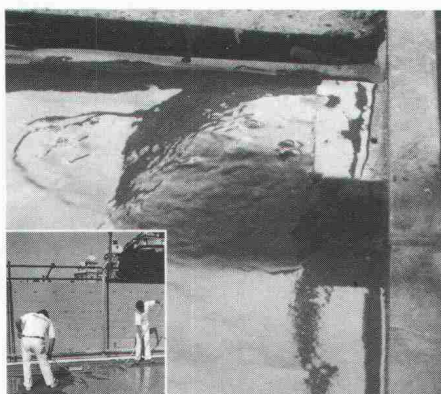
Das kleine Bild ist während des Auftrags der ersten Schicht Efkaprene TM auf der Kirchenfeldbrücke in Bern aufgenommen worden. Die Verarbeitung von Hand erlaubt eine genauere Kontrolle der Schichtstärke und erbringt gleichzeitig bessere Flächenleistungen als das Spritzsystem.

Der Gesamtaufbau des Abdichtungssystems Efkaflex Ponte ist in einem separaten Artikel auf Seite B 31 in diesem Heft beschrieben.

Detaillauskünfte erhalten Sie bei:

Kilcher AG
Steinackerweg 17
4565 Rechterswil

Telephon: 065/35 16 35
Telefax: 065/35 36 27



Inhalt

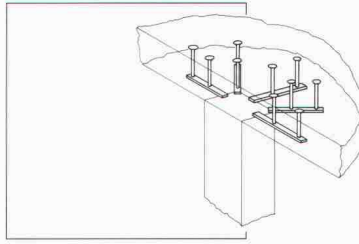
Zeitfragen	Mehr Realitätsbezug und Verhältnismässigkeit <i>H. U. Scherrer, Zürich</i>	213
Energietechnik	Fabrik als Energiespeicher <i>P. Ruppert, Wetzikon, P. Gutersohn, Rüti</i>	214
	Energiesparhäuser Wald ZH <i>A. Gütermann, M. Kunz, Zürich, P. Weber, Wald</i>	217
Brückenbau	Die aerostatische Stabilität der Hängebrücken <i>M. Herzog, Aarau</i>	223
Wettbewerbe	Bibliothèque de France, Paris (D)	229
Tagungsberichte	Umwelt und Verkehr	235
Aktuell	Neue Telekommunikationsmöglichkeiten im Betriebsversuch der PTT. Dominanz des Strassentransports im Import und Export. BRD: Testanlage für Windkraftanlagen eingeweiht. Höchstes Stahlbetongebäude der Welt in Chicago in Rekordzeit erstellt	238
Hochschulen	Forschungsvorhaben der Hochschulen nach Budgetkürzung reduziert	240
CRB	NPK 2000 Tief- und Untertagbau. Vorankündigung NCS-Kurse	240
SIA-Mitteilungen	Verabschiedung von Dr. U. Zürcher als Generalsekretär. Umweltverträglichkeitsprüfung aus forstlicher Sicht. Mixed Structures, including New Materials. WFEO/FMOI: Call for Papers	241
	Fachgruppen. FGF und FKV: Cours sur l'entretien des chemins ruraux et forestiers. FGF: Rede- und Präsentationstechnik. GII: Generalversammlung mit Besichtigung	244
	Sektionen. Winterthur: Altbausanierung im Widerspruch der Bauvorschriften	244
B-Seiten	Laufende Wettbewerbe und Ausstellungen. Aus Technik und Wirtschaft. Veranstaltungen	B 29-32
Impressum	am Schluss des Heftes	

Ingénieurs et architectes suisses

Numéro 4/90	Rédaction: En Bassenges, 1024 Ecublens, tél. 021/693 20 98	
Insonorisation	Les possibilités techniques d'une insonorisation active et passive <i>par Bernard Braune</i>	47
Concours	Construction d'une école et d'un centre de loisirs, Grand-Saconnex	53

Durchstanz
bewehrungen

müssen



baustellengerecht
und
wirtschaftlich
sein

ancoStanz

Durchstanzbewehrungen



ancotech ag

Verankerungssysteme - Spezialbewehrungen

Wehntalerstrasse 9

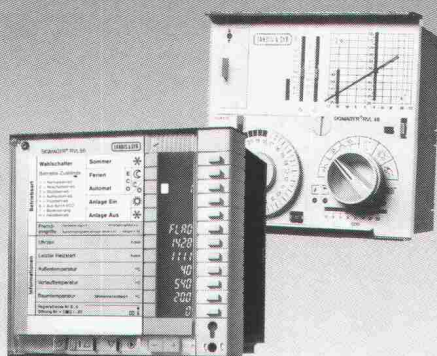
8165 Schöfflisdorf

Fax: 01/856'17'50

Tel: 01/856'16'66

Warum freuen Sie sich so über die SIGMAGYR®-Bedienung?

«Weil ich auch
den Fach-Männern
einfache Bedien-
konzepte «gönne».



Ihre Kurzinformation:

Das neue SIGMAGYR Heizungsreglersortiment umfasst:

SIGMAGYR® RVL 55 – die digitale Heizungsregler-, Optimier- und Steuerzentrale mit der neuen, exklusiven «à la carte»-Bedienung für eine bedienerfreundliche Digitaltechnik.

SIGMAGYR® RVL 46 – der digitale Heizungsregler mit der analogen Bedienung und patentierter Heizkurve.

SIGMAGYR® RVP 30 – der vielseitige Heizungsregler mit analogem oder digitalem Raumgerät.

SIGMAGYR-Bedienkonzepte machen deutlich: Die Zukunft der modernen Heizungsregler ist geregelt.

Wir informieren Sie gerne.

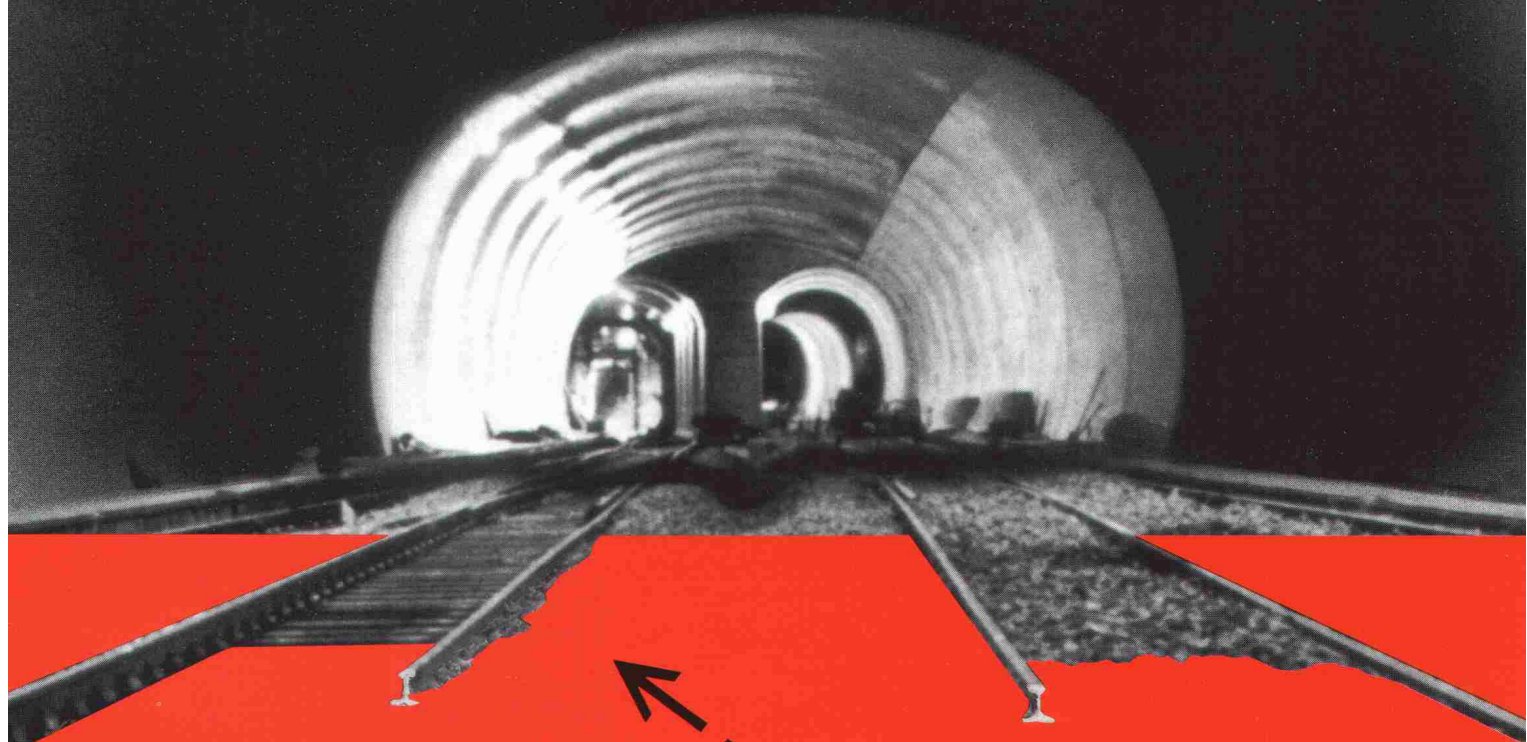
An der **HILSA**
Halle 4, Stand 442

Seit 50 Jahren führend in Building Control

Landis & Gyr
Building Control (Schweiz) AG
Heizungs-, Leit- und Regeltechnik HLK
12 STEINHAUSEN, Sennweidstr. 47
T. 042-44 81 44, Fax 042-44 82 30

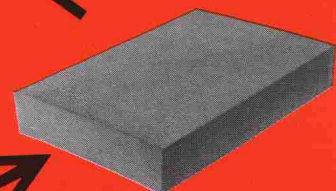
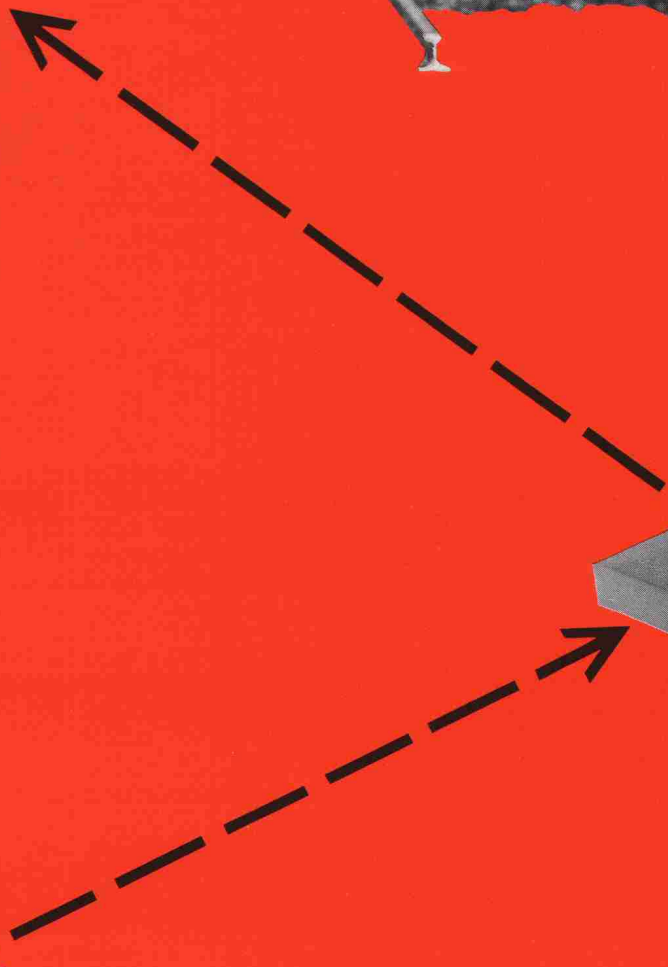
Verkaufsbüros in:
Bellinzona 092-25 12 65, **Epalinges** (VD) 021-784 44 22,
Châtelaïne (GE) 022-796 90 70, **Chur** 081-22 12 14,
Ostermündigen (BE) 031-51 67 67, **Reinach** (BL) 061-711 48 48,
Reussbühl (LU) 041-50 55 05, **Seuzach** / Winterthur 052-53 33 23,
Sion 027-31 46 05, **St-Blaise** (NE) 038-33 43 53,
St. Gallen 071-22 64 22, **Zürich** 01-202 21 66

LANDIS & GYR



Von Angst + Pfister in die Unterwelt

Im Bahnbau ist die optimale Schalldämmung des Trasseekörpers bei Tunnelbauten nicht nur für den Komfort der Fahrgäste, sondern in dicht besiedelten Gebieten für den Schutz der Anwohner vor Lärm entscheidend. Bei der Zürcher S-Bahn werden für diese Aufgabe SYLOMER®-Unterschottermatten eingebaut. Die Spezialisten von Angst + Pfister haben diese Problemlösung – die sich im Ausland und in der Schweiz bestens bewährt hat – den Verantwortlichen der SBB vorgeschlagen. Die Tests verliefen positiv. Die benötigten Matten werden zum richtigen Zeitpunkt direkt an der Baustelle angeliefert.



SYLOMER® – ein
volumenkompressibler
Werkstoff aus Polyurethan
Der ideale Werkstoff
(PUR-Elastomer) zur
Schwings- und
Körperschallisolierung,
z.B. im Geleisebau.
In verschiedenen Formen
und Ausführungen
für unterschiedliche
Belastungen und Kon-
struktionen lieferbar.



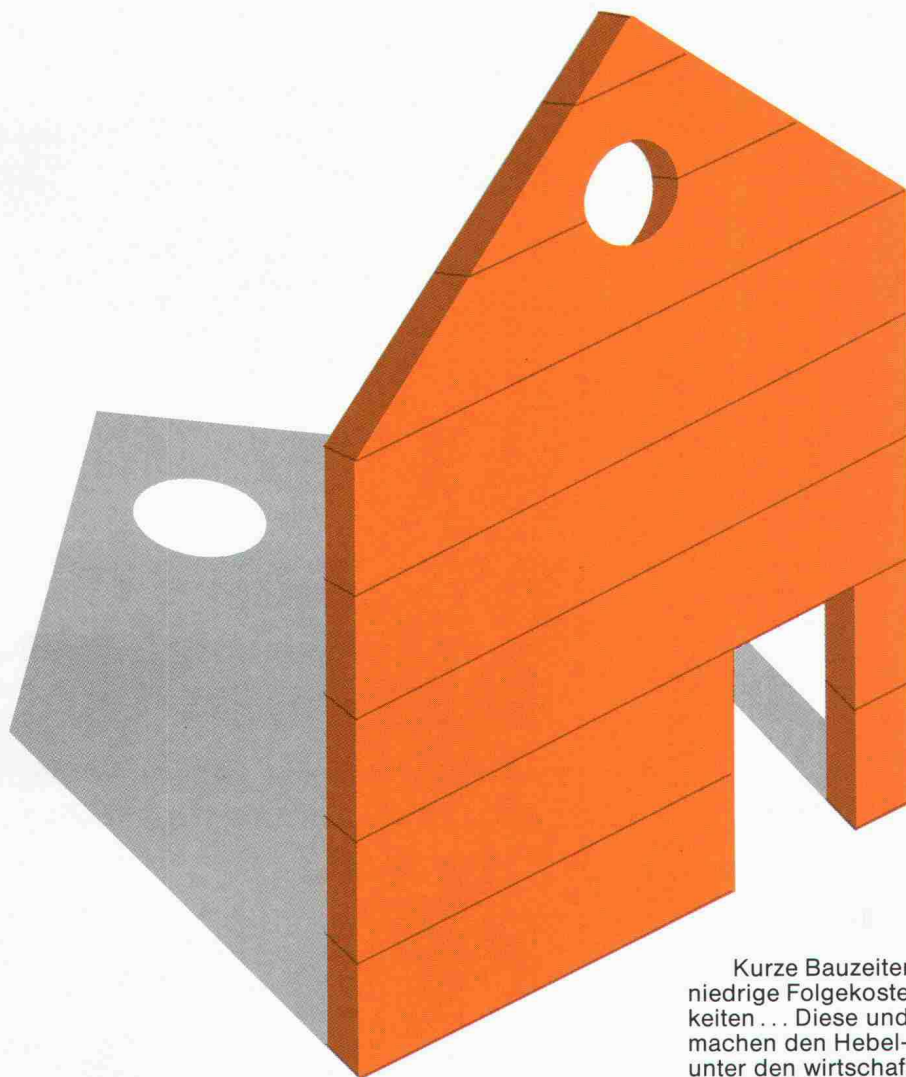
Das Angst + Pfister-Logistikcenter

Im neuen Angst + Pfister-Logistikcenter in Embrach werden in einem vollautomatisierten Lager 25'000 verschiedene Artikelpositionen gelagert und bewirtschaftet. Der konsequente Einsatz der EDV garantiert optimale Lieferfähigkeit und einfache Abwicklung der Bestellungen. Bei Lieferungen per Post, Bahn oder Camion und für Selbstabholer.



Angst + Pfister
Partner in vielen Teilen

Gute Architektur muss nicht teuer sein. **hebel**



Kurze Bauzeiten, reduzierter Materialaufwand, niedrige Folgekosten, flexible Nutzungsmöglichkeiten... Diese und weitere Eigenschaften machen den Hebel-Porenbeton zum Spitzenreiter unter den wirtschaftlichen Baustoffen. Auch in kreativer Hinsicht lassen Hebel-Bauteile keine Wünsche offen. Eine breite Produktpalette, Designplatten und insbesondere die 7,5 m langen Hebel-Montage-Bauteile eröffnen dem kostenbewussten Architekten neue Dimensionen.

Hebel führt als einziger Anbieter 7,5 Meter lange Dach-, Wand- und Deckenplatten. Somit können Sie gleich doppelt profitieren! Nebst dem Vorteil der grossen Spannweite und den damit verbundenen Einsparungen haben Sie sämtliche Vorzüge dieses umweltfreundlichen Baustoffes: Unbrennbar, schallabsorbierend, wärmedämmend und wärmespeichernd.

Bauen Sie wirtschaftlich. Planen Sie mit Hebel!



**Bauen
mit
Verstand**

Hebel (Schweiz) AG
Felsenegg 13, 6204 Sempach Stadt
Telefon 041/99 22 45, Telefax 041/99 17 02
Büro Zürich: Telefon 01/741 26 70

Bitte Coupon ausschneiden und an Hebel (Schweiz) AG, Felsenegg 13, 6204 Sempach Stadt einsenden.
Ja, ich möchte mehr über das wirtschaftliche Bauen mit Hebel wissen.
☐ Senden Sie mir bitte Informationen über die 7,5 m langen Hebel Montage-Bauteile.
☐ Nehmen Sie bitte mit mir Kontakt auf.

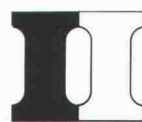
SIA

Sie eröffnen einen Betrieb oder werden selbständig.

Klar, dass Sie nach einer Personalvorsorge für Sie und Ihre Mitarbeiter suchen, die auf Ihre Situation zugeschnitten ist. Darum gibt es die Pensionskasse SIA STV BSA FSAI. Als Mitglied in einem dieser Berufsverbände profitieren Sie von einer autonomen Selbsthilfeorganisation, die die Bedürfnisse Ihrer eigenen Berufsgattung genau kennt und abdeckt. Und damit bieten wir Ihnen eine lückenlose Alters-, Hinterbliebenen- und Invalidenvorsorge, gesetzeskonform (BVG) und/oder den individuellen Verbesserungswünschen entsprechend.

Lassen Sie sich von uns beraten oder fordern Sie weitere Informationen an:

Tel. 031/22 87 81.

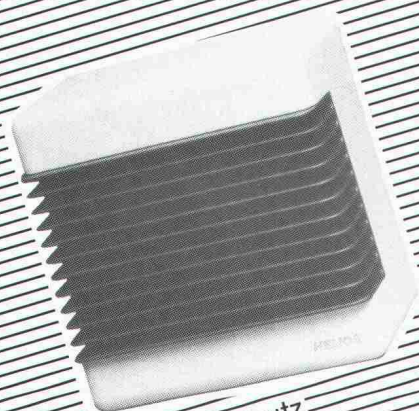


**Pensionskasse
SIA STV BSA FSAI**

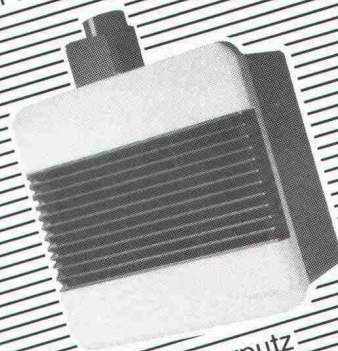
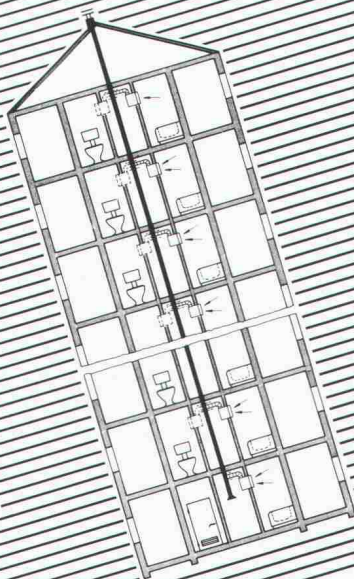
**Eine Selbsthilfe Ihrer Berufsverbände.
Sicher. Autonom. Leistungsfähiger.**

PROFIS IN SACHEN LÜFTUNG

Das HELIOS-Einrohr-Lüftungssystem.
Lüftung fensterloser WC und Bäder
in mehreren Stockwerken
für Alt- und Neubauten.



ELSA - Aufputz



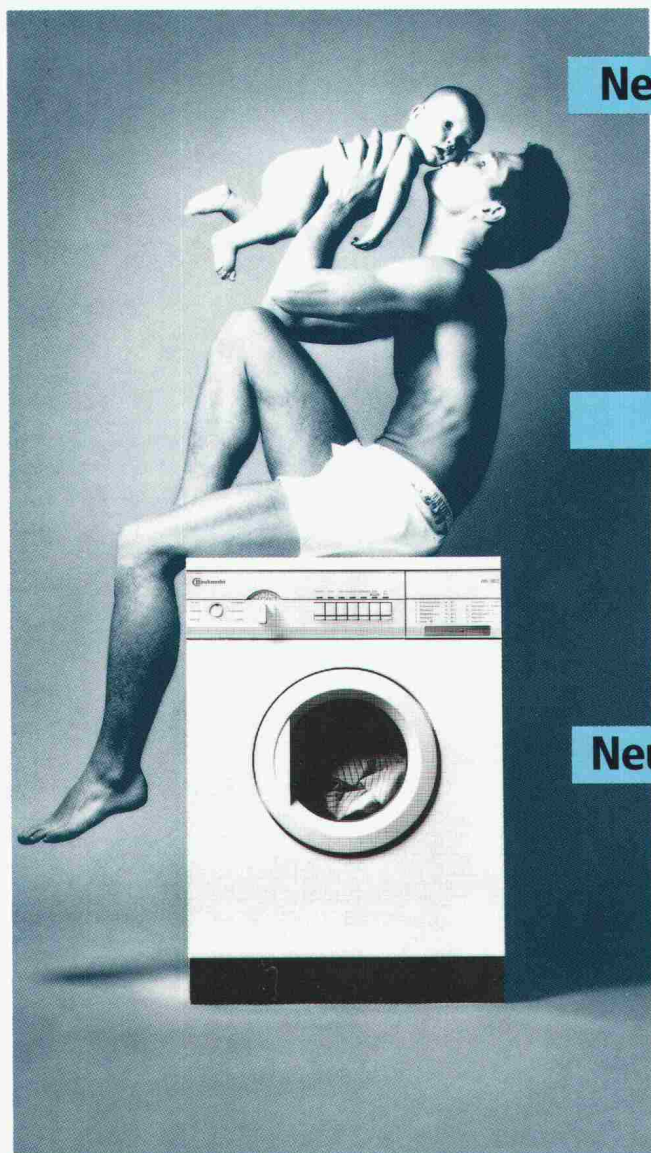
ELS - Unterputz

HELIOS VENTILATOREN AG
8902 Urdorf/ZH

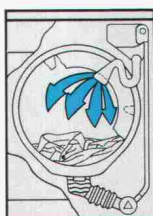
Steinackerstr. 36 • 8902 Urdorf ZH
Tel. 01/734 36 36 • Fax 01/734 31 84

Die neue Bauknecht **öko** Waschmaschine mit der sanften Kraft

nur 75 l Wasser,
nur 1,2 kWh Strom bei
5 kg Buntwäsche 60°C
(ohne Vorwäsche).

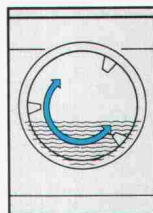


Neu: das Direkt-Einspül-System DES



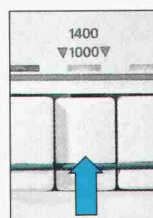
Wasser und Waschmittel gelangen über die Direkt-einspülung von vorne mitten ins Herz der Wäsche. Die Waschkraft wird in Sekundenschnelle aktiviert. Mit weniger Wasser wird neben einem hervorragenden Wasch- auch ein einwandfreies Spülresultat erzielt.

Neu: die sanfte Wolleschaukel



Mit der Wolleschaukel hat Bauknecht ein einzigartiges Verfahren entwickelt, das die Wollsachen mehr schont als eine Handwäsche. In einer optimal abgestimmten Wassermenge werden Ihre «guten Stücke» sanft hin und her geschaukelt und kommen wollig weich aus der Maschine. Auch Feinwäsche können Sie so auf die sanfte Tour waschen.

Neu: lockerschleudern bis 1400 UpM



Mit der Lockerschleuder-Automatik liegt Ihre Wäsche immer richtig. Vermaliger Wechsel zwischen sanftem Anschleudern und Auflockern verhindert eine ungleichmässige Wäscheverteilung. Die lockergeschleuderte Wäsche lehnt sich nur sanft an die Trommelwand. Unterschiedliche Schleuderzyklen sind automatisch auf die Programme abgestimmt. Mit der Drehzahl-Reduzierungstaste können Sie ausserdem die Drehzahl beim Endschleudern individuell beeinflussen.



Informieren Sie sich beim Fachhandel über die vielen weiteren Produktvorteile der neuen Öko-Waschautomaten oder verlangen Sie den ausführlichen Prospekt mit dem untenstehenden Coupon.

Bauknecht
weiss, was Frauen wünschen

Name:	_____
Strasse:	_____
PLZ/Ort:	_____
Bauknecht AG, 5600 Lenzburg	SIA



Sika MonoTop®

**Die neue Mörtelgeneration ist da.
1-komponentig. Mit Silicafume-Technologie. Von Sika.**

Der Sika-Forschung ist mit dem neuen Mörtelsystem ein weiterer grosser Technologie-Schritt gelungen. Die kunststoffmodifizierten Sanierungsmörtel Sika MonoTop sind zukunftsweisend: **Optimal verarbeitbar** dank speziellen Zuschlagstoffen. **Einfache Anwendung und Lagerhaltung** der 1-Komponenten-Produkte. **Ausgezeichnete Haftung** auf dem

Untergrund durch neu entwickelte Kunststoffe.

Hohe Dauerhaftigkeit als Resultat der Sika-Silicafume-Technologie.

Höchste Produktequalität in einem universell anwendbaren Sortiment für den Hoch- und Tiefbau.

Umweltschonend, nur Papiersäcke entsorgen. Sika MonoTop. Einfach, sicher, hautnah.



**Bauchemie
aus der Schweiz.
Für die Welt.**

JETZT EIN NOTDACH VON NÜSSLI-CONSTRUVIT



Das Notdach ist nur eine unserer Spezialitäten. Ausserdem projektieren, vermieten, verkaufen und montieren wir Lehr- und Stützgerüste, Passerellen, Dienstbrücken, Rollgerüste, Tribünen, Bühnen, Bestuhlungen und Spezialgerüste aller Art. Vertrauen Sie unserer langjährigen Erfahrung, wir beraten Sie gerne.



NÜSSLI-CONSTRUVIT AG 8536 **Hüttwilen** 054/47 13 85, Telex 76 166 nuss 3250 **Lyss** 032/84 70 11, Telex 934 705 nuco

Büro

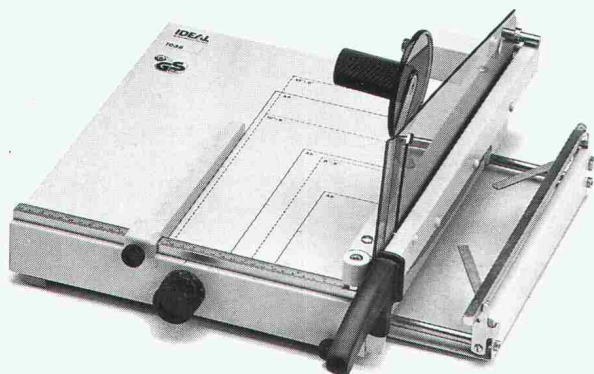
Nichts bringt im Büro die Dinge so sicher und sauber auf richtige Mass wie Ideal. Denn alle Ideal-Modelle vom handlichen A4 Hebelschneider bis zum elektrischen Stapelschneider zeichnen sich durch optimale Bedienungssicherheit und hohe Präzision aus.

Eine Präzision, die Jahre überdauert, denn als Generalvertreter gewährleisten wir einen schnellen, fachgerechten Service mit Originalersatzteilen.

In unserer Ausstellung in Bassersdorf können Sie in Ruhe prüfen, welches Modell für Sie das richtige ist. Vereinbaren Sie einfach einen Termin. Der Verkauf erfolgt über den Fachhandel.

IDEAL

Damit Sie immer gut abschneiden.



Ja, auch wir möchten gut abschneiden. Senden Sie uns darum Ihre Ideal-Dokumentation mit Preisliste.

Firma _____

zHv. _____

Strasse Nr. _____

PLZ/Ort _____

Telefon _____

Racher & Co. AG, Marktgasse 12
8025 Zürich
Tel. 01/261 92 11, Fax 01/262 06 77

ANKABA

Thermo-Element®

Kragplattenanschluss
für stückweisen
Einbau

Material: RIPINOX —
A4 mit Polyurethan-
platte

Neu Typ 5 für höhere Laststufen

$M_{zul.}$ 10.74 kNm bis 17.27 kNm

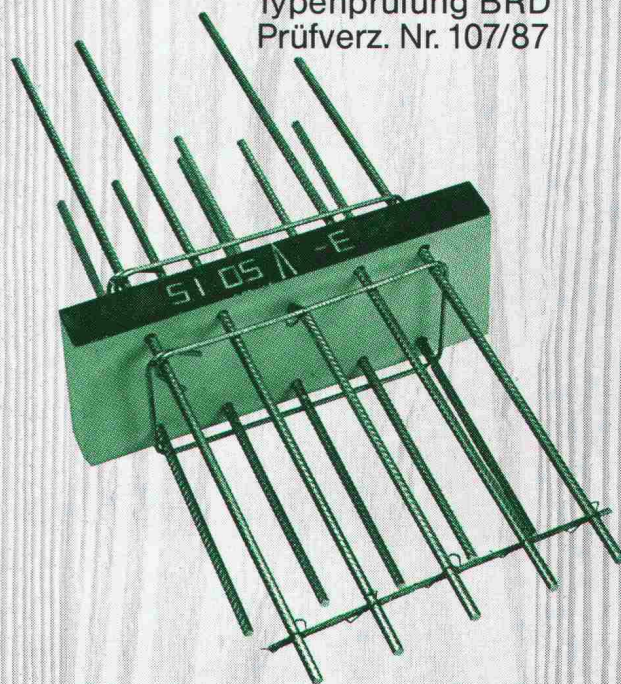
$Q_{zul.}$ 17.60 kN.

Statik geprüft: EMPA-Nr. 50 171

vom 10. Juli 1984

Typenprüfung BRD

Prüfverz. Nr. 107/87



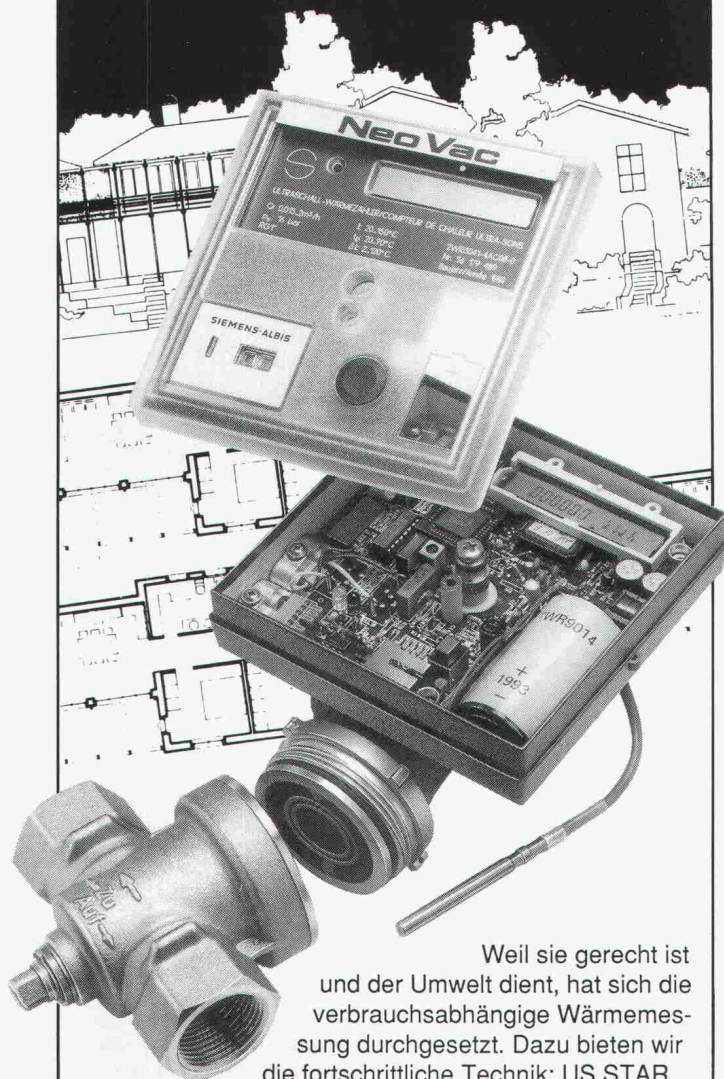
Dort, wo es auf die
Sicherheit ankommt.

ANKABA

ANKABA
Ankertechnik + Bauhandel AG
Brandbachstrasse 6
CH-8305 Dietlikon
Telefon 01/833 32 33
+ 833 29 33
Telefax 01/833 34 75

JORDAHL
THERMOELEMENTE
SCHALUNGZUBEHÖR
ECOBAT-SCHALROHRE
PRO BETON

**“Wer für die
Zukunft plant,
plant auch die
Wärmezählung
in Ultraschall-
Technik...”**



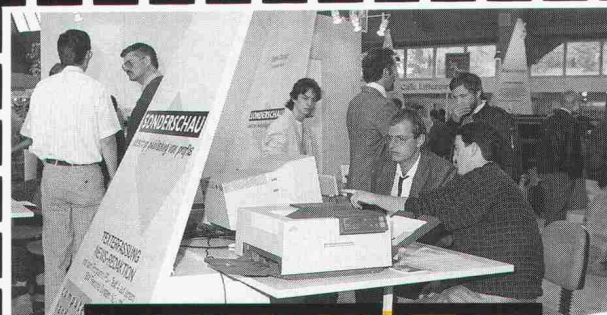
Weil sie gerecht ist und der Umwelt dient, hat sich die verbrauchsabhängige Wärmemessung durchgesetzt. Dazu bieten wir die fortschrittliche Technik: US STAR, die unbestechlichen, präzisen Ultraschall-Wärmezähler der neuesten Generation für verschleissfreie Durchflussmessung - zuverlässig und langzeitstabil. Technik, die in keinem Neubau fehlen darf. Wenn Sie sich für unser System entscheiden, wählen Sie einen umfassenden Service. Er reicht von der Beratung bis zum Heizkosten-Abrechnungsdienst.

Neo Vac®
für die perfekte Wärmemessung

NEOVAC Wärmemess AG
9463 Oberriet, Telefon 071/78 18 91, Fax 071/78 29 49

Coupon

Senden Sie mir Ihren Prospekt mit Ausschreibungstext
Name/Firma: _____
Adresse: _____



LOGIC 90

Computer Show

**EDV-Lösungen
für Ingenieure und Architekten.**

Die Logic Bern zeigt neben einer aktuellen Schau der neuesten Computer und Computerprogramme auch ganz spezifische Lösungen für Ingenieure und Architekten. Die nachstehenden Seminare werden Sie in manchen Fragen, die direkt Ihr Arbeitsgebiet betreffen, auf den neuesten Wissensstand setzen. Benützen Sie diese Gelegenheit, **bestellen Sie gleich jetzt Ihre Seminkarte!**

**Die LOGIC-Seminare
für Ingenieure und Architekten**

EDV in der Kleinfirma
Time/system und Time/design
Devisierung und Bauabrechnung
Vernetzte PC's oder Mehrplatzsysteme
Das mobile Büro
Vom Einzelplatz-PC zur sinnvollen Vernetzung
Effektvolles Präsentieren
Desktop Finishing - Creative Presentation
Swiss Office - die Software für alle kaufmännischen Belange
Grundlagen der Unternehmensführung
PC-Datenbanken u. heterogene Netzwerke
Sicherheitskonzepte im PC-Umfeld

Vorverkauf für Seminare Ich bestelle:

- ☐ Das vollständige LOGIC-Rahmenprogramm (gratis)
- ☐ **Wochenkarte(n)** Fr. 170.-
- ☐ **Tageskarte(n)** Fr. 90.-
- ☐ **Einzelseminarkarte(n)** Fr. 40.-

In den Seminkarten sind inbegriffen: ■ Besuch der gewünschten Seminare ■ LOGIC-Eintritt ■ LOGIC-Katalog.

☐ Frau ☐ Herr
Vorname, Name _____

Firma _____

Strasse/Postfach _____

PLZ/Ort _____

SIA

Bern

Mittwoch bis Samstag, 14. bis 17. März
BEA bern expo, Hallen 2 + 3
9 - 18 Uhr, Samstag bis 16 Uhr

Schnyder Blenheim AG
8048 Zürich, Postfach 1199, Telefon 01/492 76 16

Wer macht was?

Abdichtungen

Starr im Dünnschichtverfahren

BAUSCHUTZ AG,
RASCOR-Systemtechnik
8048 Zürich, Bristenstrasse 10,
Tel. 01 / 432 11 30

BENZ AG, Kunstharzbeläge und
Bautenschutz, Bändlistrasse 31,
8064 Zürich, Tel. 01 / 432 50 24

IMPREGNA GmbH, 8036 Zürich,
Abt. Bausanierung, Hallwylstrasse 71
Tel. 01 / 241 95 05, Telefax 01 / 242 07 30

RENESCO AG, Wiesackerstrasse 89,
8105 Regensdorf, Tel. 01 / 842 33 55
Fax 01 / 840 36 08

STUMP BOHR AG, 8032 Zürich
Abt. Bautenschutz
Mühlebachstr. 20, Tel. 01 / 252 56 22

Abdichtungen

ATISOL AG, Abdichtungs- und
Gussasphaltbau, 6020 Emmenbrücke 2
Tel. 041 / 53 90 55, Telefax 041 / 53 78 62

BAUPLUS c/o DIENER AG
Asylstrasse 77, 8030 Zürich
Tel. 01 / 252 55 34

Abfallbehandlung

Büro für Kies + Abfall AG
3118 Uttigen, Tel. 033 / 45 48 48

Abwasser-/Wasser-/Gas-Leitungen

Sika Robotics AG
Rohr-Sanierungs-Service
8627 Grüningen, Tel. 01 / 935 27 82
3147 Mittelhäusern, Tel. 031 / 93 00 26
8030 Ebikon, Tel. 041 / 33 58 55
4450 Sissach, Tel. 061 / 98 38 43
9326 Horn, Tel. 071 / 41 83 85
Effiziente Kanalisations-Rohrnetz-
sanierung mit dem «SikaRobot»-
System; ohne Aufgrabungen; in
Rohren von 150 bis 800 mm Durch-
messer (auch Hausanschlüsse).
Druckleitungs-Sanierungen Gas/
Wasser mit dem P.I.M.-Berst-Verfahren

Akustik

IMHOF AKUSTIK, Ingenieurbüro
9043 Trogen, Tel. 071 / 94 31 11
4242 Laufen, Tel. 061 / 89 21 51

ISO/CONSULT AG, 8630 Rüti ZH
Tel. 055 / 31 80 00

SCHNEIDER DÄMMTECHNIK AG
8401 Winterthur, Tel. 052 / 89 21 21
Beratung, Messungen, Schwin-
gungs-/Schallschutzkomponenten
SINUS ENGINEERING AG, 6010 Kriens
Amelnstrasse 22, Tel. 041 / 41 79 19
Akustik und Lärmbekämpfung
Beratung, Messung, Gutachten

Altlasten/Deponien

Dr. W. REHSE, Ing.- u. Hydrogeologie
Planung + Beratung, Tel. 031 / 25 83 21
3011 Bern, Gutenbergstrasse 13

Angewandte Klimatologie/Meteorologie

Umweltüberwachung/Lufthygiene/
Geoinformatik
METEOTEST, Tel. 031/23 74 17
Fabrikstr. 29a, 3012 Bern

Architektur-Dienstleistung

Arch.-Büro, seit 7 Jahren mit CAD
spezialisiert, zeichnet Projekt-
und Werkpläne mit CAD inkl. Ausmass.
Beste Referenzen sind vorhanden.
CADAG, CAD-Architektur AG,
8045 Zürich, Tel. 01 / 462 12 20

Architekturmodelle

ATELIER 7, M. Fricker
Klobachstrasse 123, 8032 Zürich
Tel. 01 / 261 92 67

LÜCHINGER Modellbau
9113 Degersheim, Tel. 071 / 54 15 22

SCHALK MODELLBAU AG
8050 Zürich, Tel. 01/302 64 11
5430 Wettingen, Tel. 056/27 10 80

WERNER SCHNÜRIGER, 8953 Dietikon
Moosmattstr. 16, Tel. 01/740 27 57

Architekturmodelle

MODELLBAU ZABOROWSKY
Inhaber D. Raffainer
Neumarkt 10, 8001 Zürich
Tel. 01/252 22 16

Asbestentfernung Brandabschottungen

Reichenberger AG, 6038 Gisikon
Reuss-Strasse 9, Tel. 041 / 91 02 22

Bauaustrocknung

Roth-Kippe AG, 8055 Zürich
Gutstrasse 12, Tel. 01 / 461 11 55

Baugrunduntersuchungen

BBL Baulaboratorium AG
4132 Muttentz/Basel, Tel. 061/61 33 14

EUB, Prüflabor für Erdbau,
Umwelt und Baustoffe.
3014 Bern, Stauffacherstrasse 130 A
Tel. 031 / 42 81 52, Fax 031 / 41 18 53

CSD COLOMBI SCHMUTZ DORTHE AG
3007 Bern, Tel. 031/26 30 10
1052 Le Mont-s.-Lausanne, 021/37 12 41
1700 Fribourg, Tel. 037/22 76 66
5000 Aarau, Tel. 064/24 66 22
4410 Liestal, Tel. 061/91 24 28
6004 Luzern, Tel. 041 / 51 24 71
1950 Sion, Tel. 027 / 22 60 76
2900 Porrentruy, Tel. 066 / 66 58 58
8158 Regensberg, Tel. 01 / 853 02 57

GEOTEST AG
(s. Geologie – Geotechnik – Geophysik)

K + S P. KIEFER + R. STUDER AG
4153 Reinach BL, Tel. 061/76 94 76

SIEBER CASSINA + Partner
Sieber Cassina Handke + Partner
(s. Umweltverträglichkeitsprüfung)

Bauphysik

GEILINGER AG, Abt. Engineering
Museumstrasse 3, 8400 Winterthur
Tel. 052 / 88 11 11
Gebäudesimulation mit Temperatur-
und Energieberechnungen.
Akustik, Lärmschutz, Sanierungs- und
Energiekonzepte.

AG HEINR. HATT-HALLER, Zürich
Bauphysik und Bautechnologie
Tel. 01 / 461 16 50

KOPITSIS BAUPHYSIK
M. Sc. dipl. Bauphysiker SIA
5610 Wohlen, Tel. 057 / 22 55 15

Bauwerkserhaltung

CONCRETAG
Beratende Ingenieure u. Architekten
Produkteunabhängige Beratung und
Expertisen, Zustandsanalysen,
Unterhaltskonzepte, Sanierungsvor-
schläge, Laboruntersuchungen,
Qualitätssicherung
8052 Zürich, Schaffhauserstrasse 473
Tel. 01 / 302 11 33

VSL BETONEXPERT
Beratende Ingenieure, neutrale
Begutachtung, Zustandsanalysen,
Expertisen, Laboruntersuchungen,
Unterhaltskonzepte, Sanierungsvor-
schläge, Qualitätssicherung, Frisch-
betonkontrollen, Vakuuminjektionen.
8304 Wallisellen, Industriestrasse 48
Tel. 01 / 830 76 70, Fax 01 / 830 76 71
3000 Bern 22, Stauffacherstrasse 130
Tel. 031 / 40 19 00
1023 Crissier, Rue Arc-en-Ciel 2
Tel. 021 / 634 73 24

Bauschäden und Expertisen

AG HEINR. HATT-HALLER, Zürich
Hoch- und Tiefbauunternehmung
Tel. 01 / 461 16 50

CONCRETAG
(s. Bauwerkserhaltung)

Kilcher Fredi, Bauingenieur SIA
Gerichtsexperte SKGE, 4500 Solothurn
Wengisteinstr. 9A, Tel. 065 / 22 41 47

TFB + Betonstrassen AG Wildeg
Beratungen im Hoch-, Tief- und
Strassenbau
Lindenstrasse 10, 5103 Wildeg
Tel. 064 / 53 17 71, Telefax 064 / 53 16 27

VSL BETONEXPERT (s. Bauwerks-
erhaltung)

Betonfarben

PROTECTING AG,
Gütstrasse 15a, 8700 Küsnacht
Tel. 01 / 910 56 70, Fax 01 / 910 37 06

Betonlabor

EUB, Bern
Stauffacherstrasse 130 A, 3014 Bern
Tel. 031 / 42 81 52, Fax 031 / 41 18 53

TFB Wildeg
Lindenstrasse 10, 5103 Wildeg
Tel. 064 / 53 17 71, Telefax 064 / 53 16 27

VERSUCHSSTOLLEN HAGERBACH AG
7320 Sargans, Tel. 085 / 2 59 09

Beton- und Naturstein- Untersuchungen

EUB, Bern (s. Betonlabor)

GEOTEST AG
(s. Geologie – Geotechnik – Geophysik)

CSD AG (s. Baugrunduntersuchungen)

Betonbohren/Betonfräsen

BETONBRENN AG, Asylstrasse 77
8030 Zürich, Tel. 01 / 252 55 39

Betonrisse

Verpressungs-Sanierung
Anderegg AG, St. Gallen, 071 / 23 65 64

Betonsanierungen

ARGE STUTZ BAUTENSCHUTZ
Gunit, Spritzbeton, Hydro-Dynamik
8580 Hatswil, Tel. 071 / 67 13 24

BAUPLUS c/o DIENER AG
Asylstrasse 77, 8030 Zürich
Tel. 01 / 252 55 34

BENZ AG, Kunstharzbeläge und
Bautenschutz, Bändlistrasse 31,
8064 Zürich, Tel. 01 / 432 50 24

BETOSAN AG,
Zikadenweg 7, 3000 Bern 32,
Tel. 031 / 42 92 82

ING. GREUTER AG, 8182 Hochfelden
Tel. 01 / 860 33 40, Fax 01 / 860 80 65

AG HEINR. HATT-HALLER, Zürich
Hoch- und Tiefbauunternehmung
Tel. 01 / 461 16 50

IMPREGNA GmbH, 8036 Zürich,
Abt. Bausanierung, Hallwylstrasse 71
Tel. 01 / 241 95 05, Telefax 01 / 242 07 30

Gunit, Spritzbeton, Sandstrahlen
E. LAICH SA, 6670 Avegno,
Tel. 093 / 8117 22

J. F. JOST BAU AG,
Steinwiesenstrasse 3, 8952 Schlieren
Tel. 01 / 730 32 32

RENESCO AG, Wiesackerstrasse 89,
8105 Regensdorf, Tel. 01 / 842 33 55
Fax 01 / 840 36 08

STUMP BOHR AG, 8032 Zürich
Abt. Bautenschutz
Mühlebachstr. 20, Tel. 01 / 252 56 22

TECTON-BAUTENSCHUTZ AG
5432 Neuenhof, Ringstr. 18
Tel. 056 / 87 11 90, Fax 056 / 86 18 55

Brandabschottungen

Reichenberger AG, 6038 Gisikon
Reuss-Strasse 9, Tel. 041 / 91 02 22

Brandschutzdämmungen

SCHNEIDER DÄMMTECHNIK AG,
8401 Winterthur, Im Hölzli 26
Tel. 052 / 89 21 21

CAD

allcad ag, CAD für das Bauwesen
8625 Gossau ZH, Tel. 01 / 935 49 27
Schulung, Verkauf, Hot-Line,
Planproduktion mit ALLPLOT/ALLPLAN

CAD

RZW DR. WALDER + PARTNER AG
Rechenzentrum und Softwarehaus
3073 Gümligen, Tel. 031 / 52 69 62
8032 Zürich, Tel. 01 / 383 65 75

CAD acadGraph

M-INFORMATIC AG, 8953 Dietikon,
Grünastrasse 23, Tel. 01 / 743 71 11
Beratung, Schulung, Gesamtlösungen
(siehe SIA-Systemkatalog CAD)

CAD-Ausbildung

Einführungs- und Intensivkurs,
Individualtraining, Vertrieb
ALLPLOT/ALLPLAN
CDS Bausoftware AG
9435 Heerbrugg, Tel. 071 / 72 66 75

CAD für Architekten und Bauingenieure

R. BONOMO und Partner, dipl. Ing. ETH
8600 Dübendorf, Tel. 01 / 820 04 83

CAD für Architekten und Bauingenieure

FIDES INFORMATIK
8004 Zürich, Tel. 01 / 249 27 01
Integrierte Lösung für das
gesamte Bauwesen.

CAD für Architektur und Design

IBM Schweiz
CAD-Center
Hohlstrasse 604, 8048 Zürich
Tel. 01 / 436 73 68

CAD für Architekten und Bau- ingenieure/Bauadministration

PCG INFORMATIK AG
8957 Spreitenbach, Tel. 056/71 49 81-82
komplette Lösung für das Bauwesen

CAD vom Architekten

VIFIAN + ZUBERBÜHLER AG
8904 Aesch, Tel. 01 / 737 38 11
Das seit 1987 von Schweizer
Architekten meistgekauft
CAD-System! An einer unverbind-
lichen Demo zeigen wir Ihnen warum.

CAD für Bauwesen

ARIGER, MARTY & ZWICKY AG
9500 Wil, Tel. 073 / 22 56 64
«Aus der Praxis – für die Praxis»
Devisierung, Baukostenkontrolle –
CAD-Lösung – die integrierte Lösung

CAD/STATIK/EDV für Bauingenieure

Programmsystem CAESAR,
vollständige EDV-Lösungen für das
ganze Bauingenieurbüro.
RONY DAHINDEN
Ingenieure + Software AG
8370 Sirmach, Tel. 073 / 26 39 22

CADD für Architekten Innenausbau und Design

POINT LINE AG, Zürcherstr. 27,
5402 Baden, Tel. 056 / 20 14 60
2D-3D-SOLID MODELING-PAINT
Entwurf/Präsentation/Konstruktion
Beratung · Schulung · Gesamtlösung

Datenverarbeitung

INSER AG, Beratende Ing. für EDV
Rechen- und Zeichenzentrum
3097 Liebfeld, Tel. 031 / 59 20 88

EDV-Baulösungen

Bauadministration und CAD auf PC's
PTO P. Petillo, 5212 Hausen b. Brugg
Unterlagen, Vorführung, 056 / 42 12 32

EDV-Lösungen für den Archi- tekten und Bauingenieur

FIDES INFORMATIK
8004 Zürich, Tel. 01 / 249 27 01
Grösstes Angebot an Programmen von
Berechnung über Devisierung bis CAD

Endoskopie

VSL BETONEXPERT (s. Bauwerks-
erhaltung)

Erschütterungen/Messungen

CSD AG (s. Baugrunduntersuchungen)

EXPLOSIV CONSULT AG
8492 Wila, Tel. 052 / 45 17 78

GEFAS (s. Sprengtechnik)

GEOTEST AG
(s. Geologie – Geotechnik – Geophysik)

K+S P. KIEFER + R. STUDER AG
4153 Reinach BL, Tel. 061 / 76 94 76

SEISMA AG, Frohburgstrasse 85
8006 Zürich, Tel. 01 / 361 61 77
Inhaber Dr. K. Staudacher
Beratende Ingenieure ETH/SIA
für Baudynamikaufgaben und
schwimmende Lagerungen

DR. STREIFF + PARTNER AG
Geologie, Geotechnik, Grundbau, Felsbau
Greithstrasse 22, 8640 Rapperswil
Tel. 055 / 27 17 24

DR. A. ZIEGLER, dipl. Ing. ETH/SIA
Schaffhauserstrasse 333, 8050 Zürich,
Tel. 01 / 311 52 02
Bauwerk- und Baugruddynamik
Erschütterungsmessungen,
Experten für Erschütterungs-
ausbreitung und -Isolationen.

Faltwände – Holzfalttüren

LIENHARD SÖHNE AG, 8038 Zürich
Albisstr. 131, Tel. 01/482 12 90

Fassadenplanung

Metallbau-Planung J. F. Meyer AG
6006 Luzern, Würzenbachstr. 17
Tel. 041/31 20 88

Felslabor

VERSUCHSSTOLLEN HAGERBACH AG
7320 Sargans, Tel. 085 / 2 59 09

Feuchtigkeitsmessgerät

Schieritz & Hauenstein AG
Finkelerweg 32, 4144 Arlesheim
Tel. 061 / 701 10 60, Fax 061 / 701 16 41

Frischbetonkontrollen

EUB, Bern
Stauffacherstrasse 130 A, 3014 Bern
Tel. 031 / 42 81 52, Fax 031 / 41 18 53
VSL BETONEXPERT, 8304 Wallisellen
Industriestrasse 48, Tel. 01 / 830 76 70
Fax 01 / 830 76 71

Geologie – Geotechnik – Geophysik

CSD AG (s. Baugrunduntersuchungen)

GEOTEST AG
3052 Zollikofen, Tel. 031 / 57 20 74
9008 St. Gallen, Tel. 071 / 24 87 10
6048 Horw LU, Tel. 041 / 47 10 24
8955 Oetwil a.L., 4587 Aetingen SO
1785 Cressier FR, 1033 Cheseaux-s./L.
1915 Chamossion VS

SIEBER CASSINA + PARTNER
Sieber Cassina Handke + Partner
(s. Umweltverträglichkeitsprüfung)

SOLEXPERTS AG, 8603 Schwer-
zenbach
Ingenieurbüro für in-Situ-Versuche
und Messungen auf den Gebieten der
Geotechnik und Hydrogeologie
Tel. 01 / 825 29 29, Fax 01 / 825 00 63

DR. STREIFF + PARTNER AG
Geologie, Geotechnik, Grundbau, Felsbau
Greithstrasse 22, 8640 Rapperswil,
Telefon 055 / 27 17 24

Geotechnik

G. MUGGLIN AG
Beratung, Untersuchungsprogramme,
Planung, Berechnung, Überwachung
in Grundbau, Bodenmechanik und
allgem. Tiefbau. Schlösslistr. 24a,
8044 Zürich, Tel. 01 / 251 48 62

Grundbautechnik

RL TERRAPROJECT AG ZUG
6300 Zug, Tel. 042 / 31 44 47

Gussasphalt

ATISOL AG, Abdichtungs- und
Gussasphaltpflaster, 6020 Emmenbrücke 2
Tel. 041 / 53 90 55, Telefax 041 / 53 78 62

Holzschutzmittel

Dr. R. MAAG AG, 8157 Dielsdorf
Tel. 01/855 11 11
Color xex, Xerotin, Xylosan

Injektionen

BAUSCHUTZ AG,
RASCOR-Systemtechnik
8048 Zürich, Bristenstrasse 10
Tel. 01 / 432 11 30

BENZ AG, Kunstharzbeläge und
Bautenschutz. Bändlistrasse 31,
8064 Zürich, Tel. 01 / 432 50 24

AG HEINR. HATT-HALLER, Zürich
Hoch- und Tiefbauunternehmung
Tel. 01 / 461 16 50

ING. GREUTER AG, 8182 Hochfelden
Tel. 01 / 860 33 40, Fax 01 / 860 80 65

IMPREGNA GmbH, 8036 Zürich
Abt. Bausanierung, Hallwylstrasse 71
Tel. 01 / 241 95 05, Telefax 01 / 242 07 30

A. KÄPPELIS SÖHNE AG,
Umwelttechnik, Bautenschutz
6430 Schwyz, Tel. 043 / 21 11 71
6460 Altdorf, Tel. 044 / 2 99 93

O. + H. KÜHNE, Niedereggweg 17,
8605 Gutschwil, Tel. 01 / 945 03 55

RENECO AG, Wiesackerstrasse 89,
8105 Regensdorf, Tel. 01 / 842 33 55
Fax 01 / 840 36 08

STUMP BOHR AG, 8032 Zürich
Abt. Bautenschutz
Mühlebachstr. 20, Tel. 01 / 252 56 22

TECTON-BAUTENSCHUTZ AG
5432 Neuenhof, Ringstr. 18
Tel. 056 / 87 11 90, Fax 056 / 86 18 55

Isolierungen

SCHNEIDER DÄMMTECHNIK AG
8401 Winterthur, Im Hölderli 26
Tel. 052 / 89 21 21

Isolierelemente LEGATHERM Steildach/Estrichboden

LEGANORM AG, 8407 Winterthur
Feldstrasse 31, Tel. 052 / 25 26 16

Kanalisationen

Krähenmann AG / Kasapro AG
Kanalunterhalt und -sanierungen
9202 Gossau SG, Tel. 071 / 85 35 11

Kanalsanierungen

A. KÄPPELIS SÖHNE AG,
Umwelttechnik, Bautenschutz
6430 Schwyz, Tel. 043 / 21 11 71
6460 Altdorf, Tel. 044 / 2 99 93

Klebearmierungen

AG HEINR. HATT-HALLER, Zürich
Hoch- und Tiefbauunternehmung
Tel. 01 / 461 16 50

RENECO AG, Wiesackerstrasse 89
8105 Regensdorf, Tel. 01 / 842 33 55
Fax 01 / 840 36 08

Kunst am Bau

JAKOB SCHWARZ, SWB/GSMBA
8005 Zürich, Tel. 01 / 271 68 97

Kunststoff-Dichtungsbahnen

Über 30 Typen Sarnafil für Bauwerk-
schutz, Umweltschutz und attraktive
Membranbauten.
Sarna Kunststoff AG
6060 Sarnen, Tel. 041 / 66 99 66

Lärmexpertisen

BAUMGARTNER & PARTNER AG
8645 Jona-Rapperswil,
Sonnenbergstr. 26, Tel. 055 / 27 35 25

BMP Dr. Pelli + Co., 8027 Zürich
Splügenstr. 3, Tel. 01 / 202 21 51
Auslenk- und Projektiertechnik
ISO/CONSULT/AG, 8630 Rüti ZH
Tel. 055 / 31 80 00

SINUS ENGINEERING AG, 6010 Kriens
Amlehnstrasse 22, Tel. 041 / 41 79 19
Lärmbekämpfung und Akustik
Beratung, Messung, Expertisen

Lärm- und Schwingungs- expertisen

SULZER-innotec, Fachstelle für
Schwingungen und Akustik
Postfach, 8401 Winterthur
Tel. 052 / 81 21 23

Lärmschutz

Siegfried Keller AG, Wallisellen
Lärmschutz Büro und Lager:
Zürichstr. 38, 8306 Brüttisellen
Tel. 01/833 59 51

Luftreinhalung

BMP Dr. Pelli + Co., 8027 Zürich
Splügenstrasse 3, Tel. 01 / 202 21 51
Emissions- und Immissionsberechnungen (UVP, Kataster, Herkunft und Auswirkungen, Prognosen)

Materialprüfung

BBL Baulaboratorium AG
4132 Muttentz/Basel, Tel. 061/61 33 14
EUB, Bern

Stauffacherstrasse 130 A, 3014 Bern
Tel. 031 / 42 81 52, Fax 031 / 41 18 53

TFB Wildegg
Lindenstrasse 10, 5103 Wildegg
Tel. 064 / 53 17 71, Telefax 064 / 53 16 27

Mauerentfeuchtungen

BAUSCHUTZ AG,
RASCOR-Systemtechnik
8048 Zürich, Bristenstrasse 10,
Tel. 01 / 432 11 30

BENZ AG, Kunstharzbeläge und
Bautenschutz. Bändlistrasse 31,
8064 Zürich, Tel. 01 / 432 50 24

A. KÄPPELIS SÖHNE AG,
Umwelttechnik, Bautenschutz
6430 Schwyz, Tel. 043 / 21 11 71
6460 Altdorf, Tel. 044 / 2 99 93

RENECO AG, Wiesackerstrasse 89,
8105 Regensdorf, Tel. 01 / 842 33 55
Fax 01 / 840 36 08

STUMP BOHR AG, 8032 Zürich
Abt. Bautenschutz
Mühlebachstr. 20, Tel. 01 / 252 56 22

TECTON-BAUTENSCHUTZ AG
5432 Neuenhof, Ringstr. 18
Tel. 056 / 87 11 90, Fax 056 / 86 18 55

Mauertrockenlegungen

A. STAUB AG
7304 Maienfeld, Tel. 085 / 9 49 42

Metall-Normtüren

Brander AG, 8162 Steinmaur
Tel. 01 / 853 06 22, Fax 01 / 853 06 75

Natursteine

J. und A. Kuster, Steinbrüche AG
8807 Freienbach, Tel. 01 / 784 25 25

Oberlichter/ Dachverglasungen

TUCHSCHMID AG, Kehlhofstr. 54
8500 Frauenfeld, Tel. 054 / 26 11 11

Pfahlprüfungen

GEOTEST AG
(s. Geologie – Geotechnik – Geophysik)

Pumpen

GRUNDFOS PUMPEN AG
8117 Fällanden
Tel. 01 / 825 29 25, Telex 828 462

HÄNY & CIE. AG, Pumpen- und
Wasseraufbereitungsanlagen
8706 Meilen, Tel. 01 / 925 11 31
Fax 01 / 923 38 44

SOMMER SCHENK SUISSE
Pumpenbau, 5213 Villnachern
Tel. 056 / 43 13 63

Pumpen/Armaturen

KSB Zürich AG, 8031 Zürich,
Tel. 01 / 44 99 33, Telex 822 707

Rammsondierungen

RL TERRAPROJECT AG ZUG
6300 Zug, Tel. 042 / 31 44 47

Rissverpressung

Dichtend und kraftschlüssig
Anderegg AG, St. Gallen, 071 / 23 65 64

Schadstoffentfernung

Abbau von mit Giftstoffen belasteten
Anlagen und Entseuchung von
Gebäuden.
REICHENBERGER AG, 6038 Gisikon
Reuss-Strasse 9, Tel. 041 / 91 02 22
Filiale Basel, Gartenstrasse 63
4052 Basel, Tel. 061 / 23 17 71

Schalldämmende Bauelemente

Das Fachwerk «Schalldämmung»
zeigt einfach, klar und sicher wie man:
Türen, Trennwände, Holzbalkendecken,
Dächer, Aussenwände (Holzbau),
Rolladenkästen usw. konstruiert bzw.
saniert. Zu beziehen für Fr. 55.– bei
HAWA AG, Abteilung
Schalldämmplatten «HAWAPHON»
8932 Mettmenstetten, Tel. 01 / 767 14 71

Schallschutz- und Schwingungstechnik

AIR-LOC Schrepfer AG, Eigenheimstr. 22
8700 Küsnacht ZH, Tel. 01 / 929 22 66
ANGST + PFISTER, 8052 Zürich
Thurgauerstr. 66, Tel. 01 / 306 61 11
PAUL SCHWAB AG, Soodstrasse 57
8134 Adliswil, Tel. 01 / 710 02 22

Schaumstoffstreifen zur Fugen-Hinterfüllung

Schaumstoff AG, 8303 Bassersdorf
Geerenweg 4, Tel. 01 / 836 61 14

Spreng-Info-Tagungen

GEFAS (s. Sprengtechnik)

Sprengtechnik

EXPLOSIV CONSULT AG
(s. Erschütterungen)
GEFAS AG, Hinterbüelstr. 3
8307 Effretikon, Tel. 052 / 32 25 32

Spritzbeton

ING. GREUTER AG, 8182 Hochfelden
Tel. 01 / 860 33 40, Fax 01 / 860 80 65
Gunit, Sandstrahlen
E. LAICH SA, 6670 Avegno
Tel. 093 / 81 17 22

Thermolackierungen

Thermolackierwerk Waltenspül AG
6142 Gettnau LU, Tel. 045/81 20 51
Telefax 045 / 81 38 15

Trennwände – Werkkabinen

Verstellbare Blättler-Wände
schallsoliert, feuerbeständig
BLÄTLER AG, Holz- und Metallbau
Industriest. 1, 8117 Fällanden
Tel. 01/825 43 85

CHRISTEN + PARTNER AG,
4616 Kappel b. Olten
Trennwand- und Kabinenfabrikation
Tel. 062 / 46 36 46, Fax 062 / 46 40 90

Treppen

COLUMBUS-TREPPEN AG
9245 Oberbüren, Tel. 073/51 37 55
Spindeltreppen aus Holz und Alu,
Scheren- und Holzschiebetreppen

Umweltverträglichkeitsprüfung

Büro für Kies + Abfall AG
3118 Uttigen, Tel. 033 / 45 48 48
CSD AG (s. Baugrunduntersuchungen)
GEOTEST AG
(s. Geologie-Geotechnik-Geophysik)
ISO/CONSULT/AG, 8630 Rüti ZH
Tel. 055 / 31 80 00
SIEBER CASSINA + PARTNER
Beratende Geologen und Ingenieure
8008 Zürich, Tel. 01 / 291 07 00
4600 Olten, Tel. 062 / 32 15 85
3007 Bern, Tel. 031 / 26 35 35
5000 Aarau, Tel. 064 / 22 82 01
Sieber Cassina Handke + Partner
7000 Chur, Tel. 081 / 24 10 26

Ungezieferbekämpfung

Ketol AG, Abt. Insecta-Service
8157 Dielsdorf ZH, Tel. 01/853 05 16

Unterquerungsarbeiten mit Stahl- und Eternitrohren bis 1000 mm Ø

für Kanalisation und Werkleitungen
TRENCHAG AG, 8305 Dietlikon
Tel. 01/833 22 05

Vorfabrizierte Armierungen

Mit fi-Rista-Elementen armerieren Sie
wirtschaftlicher. fi-Ripa-Anschlusskorb
(Spezial-Prospekt verlangen)
FISCHER REINACH AG, 5734 Reinach
Tel. 064 / 71 15 55, Telex 981 532 dwfch
Telefax 064 / 71 60 12

Waagen

METTLER Instrumente (Schweiz) AG,
Waagen und analytische Instrumente
Grabenstrasse, 8606 Nänikon-Uster
Tel. 01 / 941 61 61, Fax 01 / 941 60 16

Wasserentkeimung

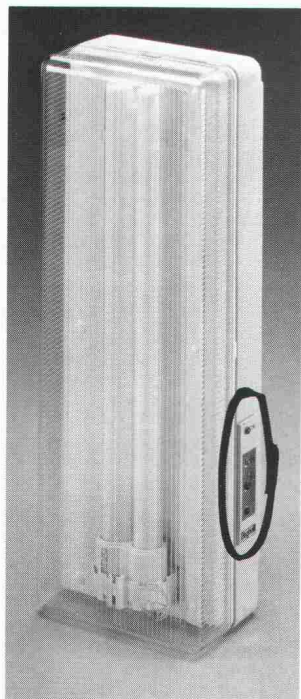
KATADYN PRODUKTE AG, Industriest. 27,
8304 Wallisellen, Tel. 01 / 830 36 77

Zustandserfassung von Bauwerken

CONCRETAG (s. Bauwerkserhaltung)
VSL BETONEXPERT (s. Bauwerkserhaltung)

NEUHEIT ! NOTLEUCHTEN, DIE SICH SELBER TESTEN !

Pratica Autotest



Die neue Generation im Gebiete der Notleuchten!

PRATICA Autotest führt auf selbstständige Weise periodische Tests durch. Allfällige Störungen werden sofort durch ein LED-Signal angezeigt.

LED Zeichenerklärung:

LED **grün** Spannungsanzeige
muss immer eingeschaltet sein.

LED **gelb** zeigt den Zustand der Fluo-Röhre an.
Leuchtet auf, wenn die Röhre ausgewechselt werden muss.

LED **rot** zeigt den Zustand der Batterie an.
Leuchtet auf wenn die Ladung der Batterie ungenügend ist.

LED **rot** zeigt Störungen der Elektronik an.



Nicola Pagliaccio

Eclairage de secours
Service après vente

Chemin des Croix-Rouges 10, 1007 Lausanne
Tél. (021) 20 22 13/14 Fax (021) 20 96 64

Kontrolle des Betriebes:

Jede Woche führt das Gerät während 1 Minute folgende Kontrollen aus:

- Umschaltung auf Notbetrieb
- Korrekter Betrieb der Elektronik (inverter)
- Lichtstärke der Fluo-Röhre.

Allfällige Störungen werden sofort durch ein LED-Signal angezeigt.

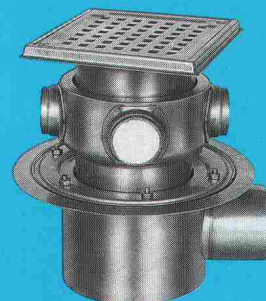
Autonomie-Kontrolle:

Alle 4 Monate kontrolliert das Gerät die Ladung der Akkus. Allfällige Störungen werden sofort durch ein LED-Signal angezeigt.

Sogar die Feuerwehr ist Ihnen dankbar, dass Sie Blücher-Ablaufsysteme aus rostbeständigem Stahl einsetzen!

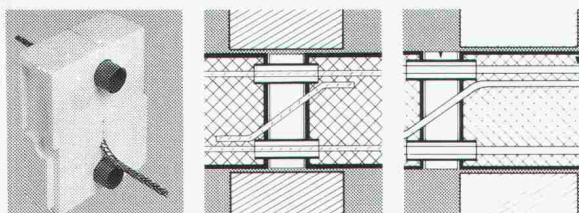


BM Qualitätsprodukte der Blücher Metalvare, Vildbjerg, Dänemark



Schnell verlegt und Kosten gespart: **Kragplatten- isolierelemente von SFS**

**Die Vorteile
liegen auf der Hand:**



- optimale Isolationslösung
- normale Bewehrungsberechnung
- einfaches und rasches Verlegen
- sämtliche Standardgrössen ab Lager
- Korrosionsgeschützt, kraftschlüssig
- Kostenersparnis bis zu 50%

Vertrieb Ostschweiz:

SFS Stadler
Armierungsstahl
9435 Heerbrugg
Tel. 071-70 51 51

Vertrieb übrige Regionen:

Betomax AG
8604 Volketswil
01 - 945 04 04

SFS



Europipe Rohrsysteme, Abläufe, Ablaufrinnen und Roste
von Blücher aus rostbeständigem Stahl: hygienisch, tempe-
raturbeständig, feuerbeständig, **rostfrei**, schöne Oberfläche, lange
Lebensdauer, einfachste Montage, wartungsfrei, wirtschaftlich.



Neu und exklusiv in der Schweiz von

stahag

Qualität für ein Leben.

**Bitte sofort
Ihre Dokumentation!**

SIA

Firma: _____

Name: _____

Vorname: _____

Adresse: _____

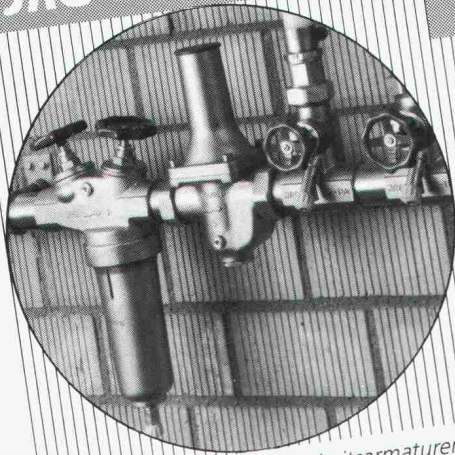
PLZ/Ort: _____

Telefon: _____

SIA

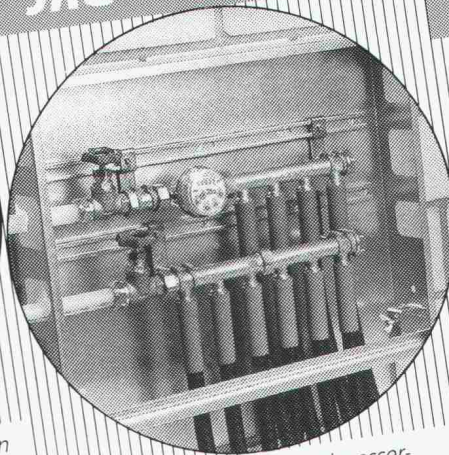
Stahag AG
Industriestrasse 26, 8108 Dällikon

JRG Armaturen



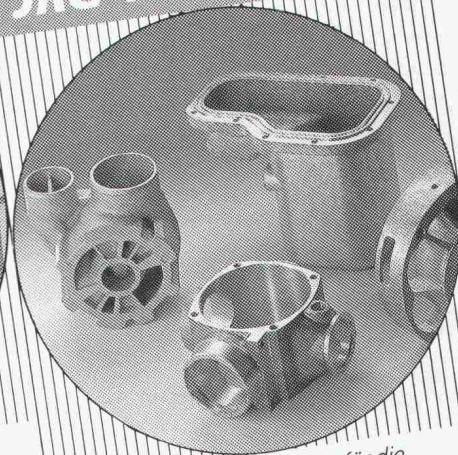
Abstell-, Regulier- und Sicherheitsarmaturen
betriebssicher und servicefreundlich

JRG Sanipex®



das korrosionsbeständige Trinkwasser-
Installationssystem für Kalt- und Warmwasser

JRG Metallguss



in verschiedenen Legierungen für die
Maschinen- und Apparateindustrie

Sie finden uns an der HILSA
Halle 7, Stand 706

JRG Gunzenhauser

Armaturen • Sanipex® • Metallguss

J. + R. Gunzenhauser AG, CH-4450 Sissach, Telefon (061) 98 38 44, Telefax (061) 98 47 86 / CH-6900 Lugano,
Telefon (091) 23 47 64, Telefax (091) 22 62 84 / D-4600 Dortmund, Telefon (0231) 59 30 32 + 59 50 71,
Telefax (0231) 59 04 23 / A-1090 Wien, Telefon (0222) 310 39 98-0, Telefax (0222) 310 39 99 75

Naturstein-Teppich

Dekorativer, fugenloser Belag für:
Ausstellungsräume,
Empfangsräume, Show-Räume,
Eingangspartien, Treppenhäuser



Reposit AG · Helgenstr. 21 · Postfach · 8403 Winterthur · 052 27 17 21

reposit

Miele macht sich 55 cm schmal oder 60 cm breit.

Wer eine neue Küche oder ein neues Küchengerät einbaut, soll sich nach den Wünschen richten, nicht nach den Normen: Miele. Deshalb sind alle Einbaugeräte von Miele entweder 55 cm schmal oder 60 cm breit. Aber für Miele sollten Sie sich in jedem Fall entscheiden. Das wäre ein weiser, zukunftsgerichteter Entschluss. Diese Einbaugeräte sind technisch wegweisend, einfach zu montieren und äusserst servicefreundlich. Wer sich dafür entscheidet, wählt lebenslange Qualität – in jeder Breite.

Coupon einsenden an:

Miele AG, Limmatstrasse 4,
8957 Spreitenbach

☐ Bitte senden Sie mir Ihre Unterlagen für Einbaugeräte.

Name: _____ SIA

Adresse: _____

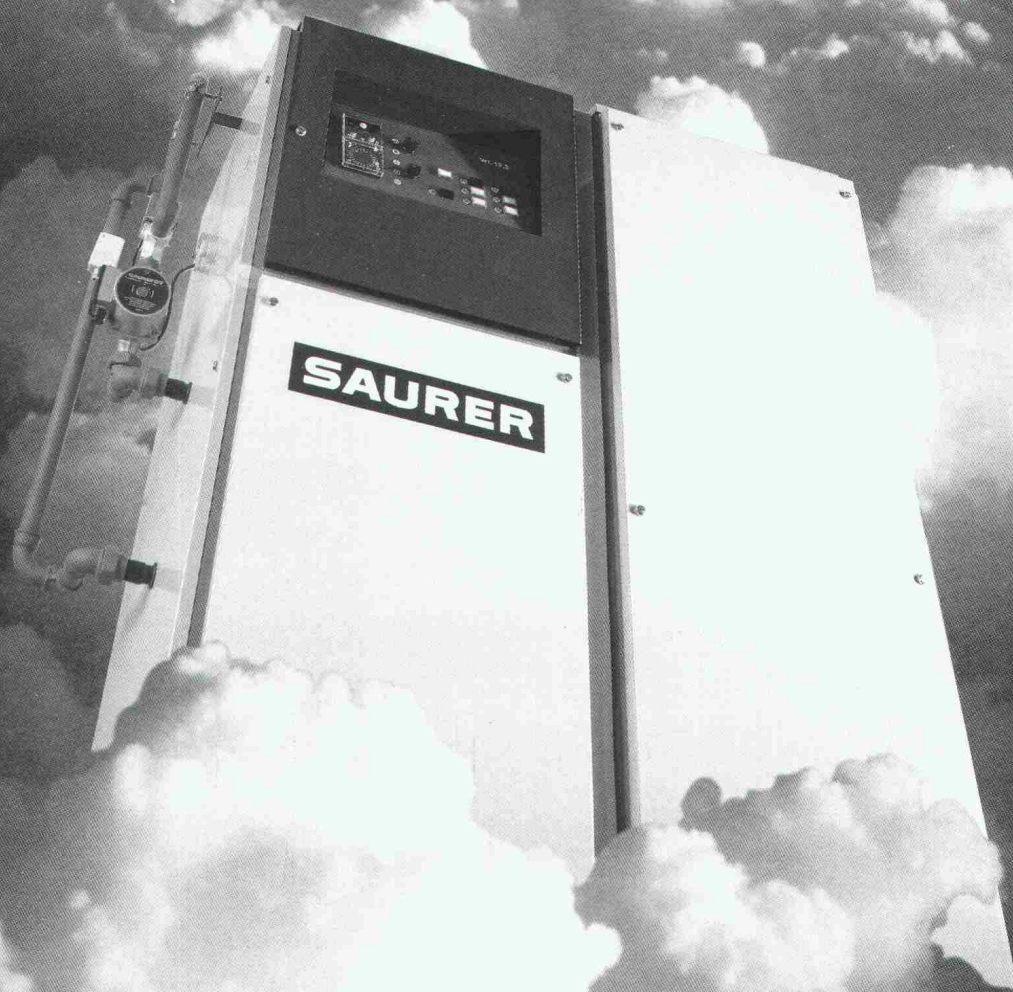
PLZ/Ort: _____

Miele

Die Entscheidung fürs Leben



HILSA 90
Halle 3, Stand 30

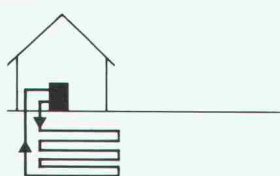


Unserer Luft zuliebe

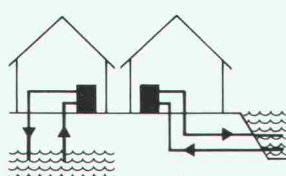
SAURER-WÄRMEPUMPEN



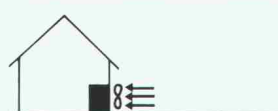
Mit vertikalen Erdsonden wird die geothermische Wärme aus dem Erdinnern genutzt. Die bis zu 120 m tiefen Sonden profitieren von der konstanten Erdtemperatur von 8–10°C.



Mit horizontal verlegten Erdkollektoren wird die Sonnenwärme der obersten Erdschicht genutzt. Die Erdkollektoren werden in einer Tiefe von 1,50 m verlegt.



Bei vorhandenem Grund- oder Oberflächenwasser wird in einem Kreislauf dem Wasser Wärme entzogen. Pro Kubikmeter Wasser ca. 20 000 kJ (5000 kcal) Nutzwärme.



Unabhängig von Erde und Wasser wird die Wärme der Luft genutzt. Dabei wird der Umgebungsluft auf kleinstem Raum selbst bei Ausstemperaturen bis minus 13°C Wärme entzogen.



Mit unserer Warmwasser-Wärmepumpe sparen Sie 70% elektrische Energie. Sie braucht nur 30% zur Wärmeerzeugung, den Rest entzieht sie der Umgebungsluft. SAURER hat mit diesem Produkt ein Spitzenresultat bei der «Stiftung Warentest» erreicht.

Umweltfreundlich heizen und Warmwasser mit SAURER-WÄRMEPUMPEN. $\frac{2}{3}$ der Energie stammen aus der Erde, der Luft oder dem Wasser. SAURER liefert komplette Heizsysteme ohne Verwendung fossiler Brennstoffe. Ihr und unser aktiver Beitrag zur Verbesserung unserer strapazierten Luft. SAURER WÄRMEPUMPEN sind mit einer Energieweiche und integrierten Steuerung anschlussfertig für Einfamilienhäuser, Mehrfamilienhäuser und Überbauungen konzipiert.

Verlangen Sie unsere ausführliche Dokumentation mit technischen Daten und Referenzobjekten. Unsere Ingenieure stehen Ihnen gerne beratend zur Verfügung.

SAURER 

für eine umweltgerechte Zukunft

THERMOTECHNIK

Einfach voraus: Hoval Gasheizkessel mit Restwärme-Rekuperator und Anti-NO_x-Brenner.

Hoval TotalGas Heizkessel mit Abgaskondensation.

HILSA 90

Besuchen Sie unseren
Stand 105 · Halle 1

Neu: Hoval Anti-NO_x-Gas-
brenner für verminderte
Stickoxid-Emissionen.

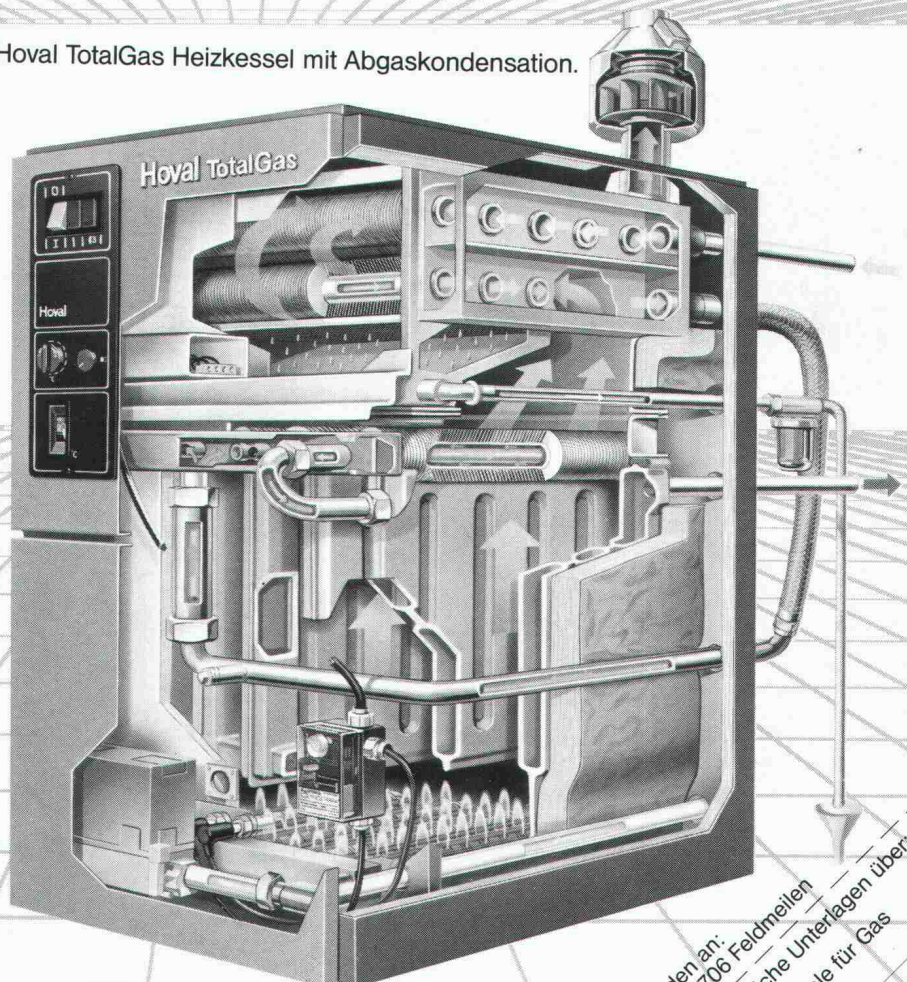
Neu: Hoval TotalGas Kondensationskessel mit eingebautem Wassererwärmer: Kompakt, wirtschaftlich und montagefreundlich.

Exklusiv: Sparsamer Energieverbrauch dank eingebautem Restwärme-Rekuperator.

Hinter der Hoval-Technik stehen mehr als 2 Jahrzehnte Erfahrung im Gasheizkesselbau, der Hoval Service und die Garantie für Zuverlässigkeit, Betriebssicherheit und eine lange Lebensdauer.

Verlangen Sie nähere Unterlagen.

Hoval Herzog AG
8706 Feldmeilen
Telefon 01-925 61 11
Regionalbüros und Service-
Zentren in Reinach/BL, Bern,
Lausanne und Lugano



Hoval

Verantwortung
für Energie und Umwelt

Einsenden an:
Hoval Herzog AG, 8706 Feldmeilen
Bitte senden Sie mir/uns ausführliche Unterlagen über:
☐ Hoval Kompakt-Wärmezentrale für Gas
Name _____
Strasse _____
PLZ/Ort _____

SIA

WENN ES UM ANSCHLÜSSE BEI FLÄCHEN- ISOLATIONEN GEHT...



REPARATUR- UND SANIERUNGSTECHNIK NORD AG
8042 ZÜRICH · HOFWIESENSTRASSE 3 · TELEFON 01/362 94 69

REPARATUR- UND SANIERUNGSTECHNIK NORTHWEST AG
MÜNCHENSTEIN · ALTE REINACHERSTR. 60 · TEL. 061/46 83 10 · FAX 061/46 83 36

REPARATUR- UND SANIERUNGSTECHNIK OST AG
9470 BUCHS · CHURERSTRASSE 35 · TELEFON 085/5 64 74 · FAX 085/5 66 42

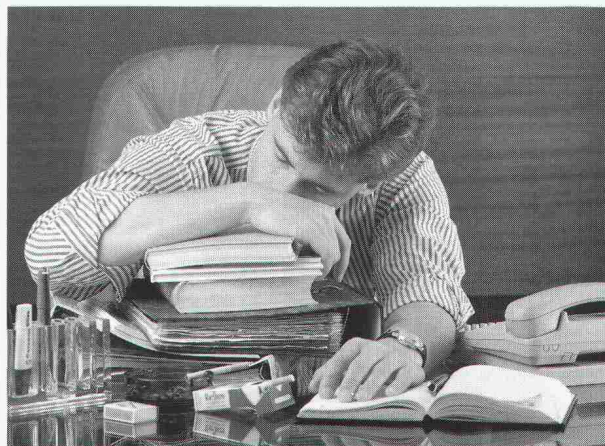
REPARATUR- UND SANIERUNGSTECHNIK MITTE AG
3550 LANGNAU · BURGDORFSTRASSE 33 · TELEFON 035/2 13 31

REPARATUR- UND SANIERUNGSTECHNIK ZENTRAL AG
6003 LUZERN · ZENTRALSTRASSE 45 · TELEFON 041/23 56 96

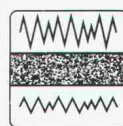
REPARATUR- UND SANIERUNGSTECHNIK RHONE AG
3900 BRIG · SCHINERSTRASSE 8 · TELEFON 028/24 26 26

RESA®

Kilcher



Ruhe – dank Resobloc®



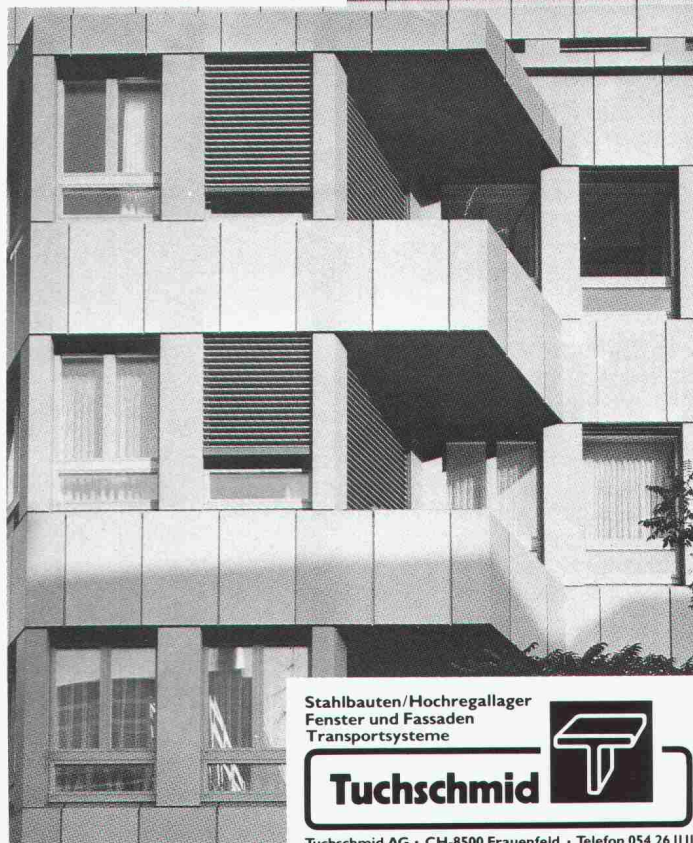
Resobloc®, das neu entwickelte Akustiklager von Kilcher, ist günstiger als herkömmliche Typen und bietet zusätzliche Eigenschaften!

Kilcher – eine Idee voraus!

Kilcher AG
4565 Rechterswil
Tel. 065 35 16 35

Fenster und Fassaden

Ihr Partner für
wertbeständige Lösungen



Stahlbauten/Hochregallager
Fenster und Fassaden
Transportsysteme

Tuchschmid



Tuchschmid AG · CH-8500 Frauenfeld · Telefon 054 26 1111