

**Zeitschrift:** Schweizer Ingenieur und Architekt  
**Herausgeber:** Verlags-AG der akademischen technischen Vereine  
**Band:** 107 (1989)  
**Heft:** 48

## **Werbung**

### **Nutzungsbedingungen**

Die ETH-Bibliothek ist die Anbieterin der digitalisierten Zeitschriften auf E-Periodica. Sie besitzt keine Urheberrechte an den Zeitschriften und ist nicht verantwortlich für deren Inhalte. Die Rechte liegen in der Regel bei den Herausgebern beziehungsweise den externen Rechteinhabern. Das Veröffentlichen von Bildern in Print- und Online-Publikationen sowie auf Social Media-Kanälen oder Webseiten ist nur mit vorheriger Genehmigung der Rechteinhaber erlaubt. [Mehr erfahren](#)

### **Conditions d'utilisation**

L'ETH Library est le fournisseur des revues numérisées. Elle ne détient aucun droit d'auteur sur les revues et n'est pas responsable de leur contenu. En règle générale, les droits sont détenus par les éditeurs ou les détenteurs de droits externes. La reproduction d'images dans des publications imprimées ou en ligne ainsi que sur des canaux de médias sociaux ou des sites web n'est autorisée qu'avec l'accord préalable des détenteurs des droits. [En savoir plus](#)

### **Terms of use**

The ETH Library is the provider of the digitised journals. It does not own any copyrights to the journals and is not responsible for their content. The rights usually lie with the publishers or the external rights holders. Publishing images in print and online publications, as well as on social media channels or websites, is only permitted with the prior consent of the rights holders. [Find out more](#)

**Download PDF:** 23.02.2026

**ETH-Bibliothek Zürich, E-Periodica, <https://www.e-periodica.ch>**





## Drahtseile sind wie starke Nerven

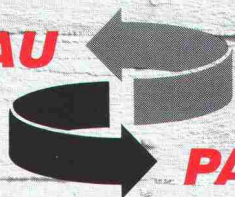
Im Baugewerbe werden Tag für Tag tonnenschwere Lasten gehoben und verschoben. Tausende von Bewegungen sind notwendig, um eine Baustelle in ein fertiges Werk zu verwandeln. Termine und Sicherheit haben dabei erste Priorität. Ingenieure und Handwerker müssen sich deshalb auf Menschen und Maschinen verlassen können. Drahtseile sind wichtige Komponenten vieler Baugeräte. BRUGG liefert Kranseile, Baggerseile, Struppen und Gurten, in denen Hunderttausende von Kilometern Erfahrung stecken. Unsere unter extremen Bedingungen geprüften Produkte halten, was wir versprechen – mit siebenfacher Sicherheit. Damit Baufachleute Verantwortung tragen und ihre Nerven schonen können.



**BRUGG DRAHTSEILTECHNIK**  
**5242 BIRR**

Telefon 056 949274 · Fax 056 947176



**BAU****PARTNER AG**

für viele Spezialarbeiten:

- ☒ ABDICHTUNGEN UND ISOLATIONEN
- ☒ KUNSTHARZ - BODENBELÄGE UND -BESCHICHTUNGEN
- ☒ INJEKTIONEN
- ☒ SPIERRIBETON
- ☒ KLEBEARMIERUNGEN

**BAU PARTNER AG** Steinackerstrasse 49 8902 Urdorf  
 Telefon 01/734 55 50 Telefax 01/734 55 70 Filiale: 8964 Rudolfstetten

# Ihre verbandseigene Personalvorsorge hat sich über Jahre bewährt.

Die Pensionskasse SIA STV BSA FSAI ist entstanden aus dem Gedanken, dass eine Selbsthilfeorganisation der Verbände die berufseigenen Vorsorgebedürfnisse ihrer Mitglieder am besten kennt. Dieses Konzept hat sich mehr als 25 Jahre bewährt. Und seither können wir Ihnen als Mitglied eines dieser Verbände eine lückenlose Alters-, Hinterbliebenen- und Invalidenversorgung garantieren. Individuell abgestimmt auf Ihre Bedürfnisse und die Ihrer Mitarbeiter.

Lassen Sie sich von uns beraten oder fordern Sie weitere Informationen an:

**Tel. 031/22 87 81.**

**A.Tschümperlin AG**

042 33 34 44



**Neu! Das flexible, attraktive  
Arconda-Baumschutzsystem.  
Abdeckung mit Arconda-  
Betonplatten oder Gussrosten.**

Ich möchte mehr über diese perfekte Problemlösung wissen:

- ☐ Senden Sie mir ausführliche Unterlagen.
- ☐ Ich habe einen dringenden «Fall» und brauche sofortige Beratung und Offerte.

Einsenden an:  
A.Tschümperlin AG,  
Baustoffe, 6340 Baar/Zug

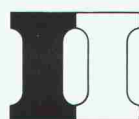
Meine Tel.-Nr.:

Name:

Strasse:

PLZ/Ort:

SIA Baumschutz 89



**Pensionskasse  
SIA STV BSA FSAI**

**Eine Selbsthilfe Ihrer Berufsverbände.  
Sicher. Autonom. Leistungsfähiger.**

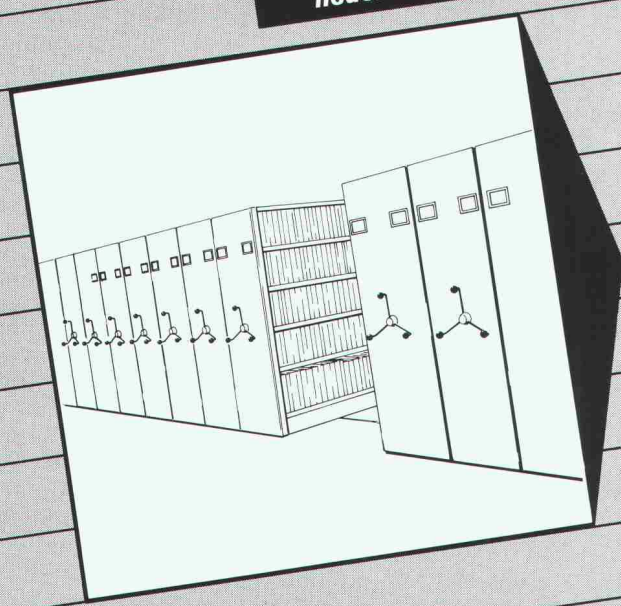


**proceq**  
**LASTO-DORN**  
**QUERKRAFTÜBERTRAGER**  
 zur Aufnahme der Querkkräfte, die bei Fugenkonstruktionen in Hoch- und Tiefbauten auftreten

PROCEQ SA  
 Riesbachstrasse 57 · CH-8034 Zürich  
 Tel. 01/ 383 78 00 · Fax 01/ 383 85 87



**Roll-Regale**  
 Verlangen Sie unseren neuen Katalog



**hultegger**  
 Hultegger + Co. AG  
 8712 Stäfa Tel. 01/928 81 11  
 Telex 875 559 Fax 01/926 67 55

## BARRAFILL L/R der schnellbindende Kosmetik- und Montagemörtel

für Sichtbeton, Betonteile,  
 Zementwaren

- gebrauchsfertig
- leicht und schnell verarbeitbar
- wirtschaftlich



**Meynadier AG**

Bauchemische Produkte  
 Vulkanstrasse 110  
 Postfach  
 CH-8048 Zürich

Master Builders  
 Technologies

Telefon 01/438 22 11  
 Telex 822 188 mey ch  
 Telefax 01/432 82 02  
 Telegramm meycö zürich

Niederlassungen: Luzern, Moosseedorf, St. Gallen,  
 Untervaz, Ecublens-Lausanne, Meyrin-Genève, Rivera

**Bautechnologie der Zukunft.**

# Verbundpfähle

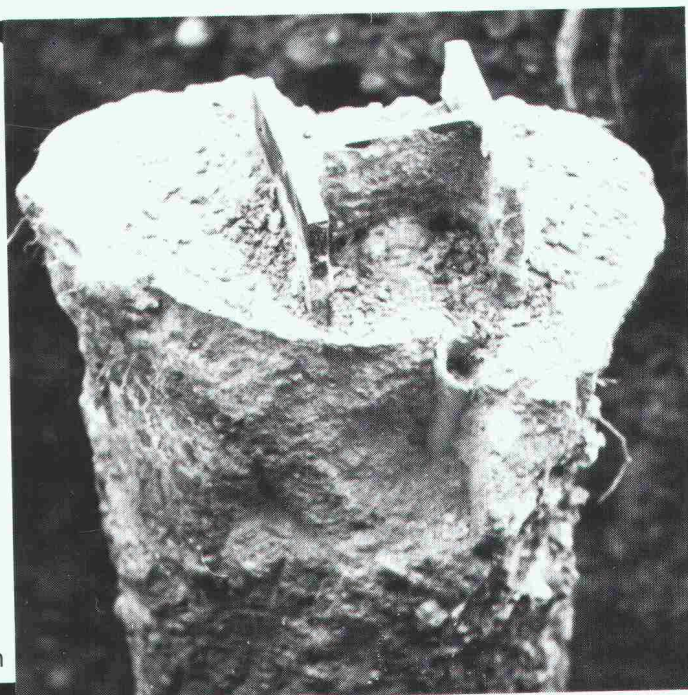
Stahlprofil mit Betonmantel

- Ausführung mit Schreitbagger, Hochbaukran oder Kleinstramme für Fundamentverstärkungen (h = 1,90 m)
- auch für beengte und schwer zugängliche Baustellen
- kein Kieskoffer erforderlich
- auch für Kleinbaustellen und Unterfangungen wirtschaftlich

**GREUTER**  
**GRUNDBAU AG**

8182 HOCHFELDEN  
 POSTFACH 26  
 TELEFON 01/860 70 78

Pressvortriebe  
 Rammvortriebe  
 Pfahlfundationen  
 Grundwasserabsenkungen





F ü r   g a n z e   A r b e i t



# Dila!

## Das Original, das überall kopiert wird.

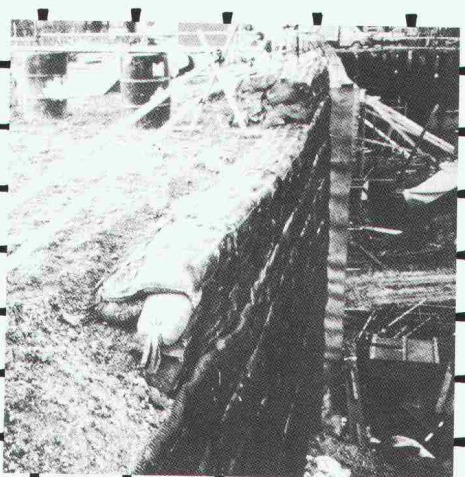
Schoop + Co. AG, 5405 Baden, Telefon 056 83 23 83

**Geogitter**

# Tensar

IDEALE ERD- UND ASPHALTBEWERUNGSPRODUKTE  
MIT FORMSTABILEN KNOTENPUNKTEN

**TRICON TECHNIK**  
VOGELSANGSTR. 7  
8006 ZUERICH ☎ 252 35 36



### Integrierte Beratung ...

... weil man auch  
im 21. Jahrhundert  
noch Baukunst betreiben wird.

A. H., CAD-Ingenieur

Was unsere Mitarbeiter auch noch unter "Integrierter Beratung" verstehen, sagt Ihnen unser Unternehmensportrait.

#### COUPON

Senden Sie uns Ihre Unterlagen

Name: \_\_\_\_\_  
Firma: \_\_\_\_\_  
Strasse: \_\_\_\_\_  
PLZ / Ort: \_\_\_\_\_

Bitte einsenden an:

IQ-Informatik  
Eichenstrasse 34  
6015 Reussbühl  
Telefon 041 / 55 99 33



**INFORMATIK**

Ingenieurunternehmung HOESLI & PARTNER

**25**  
JAHRE  
FORT-  
SCHRITT

# Höchste Zeit, zeitgemäss zu dämmen.

**SCHICHTEX**  
im Hallenbau



**Bau + Industriebedarf AG**

4104 Oberwil / BL, Tel. 061 401 40 30



**proceq**  
**LASTO-STRIP**  
**HOCHBAULAGER**  
 die echten Gleitlager gegen Risse im Bauwerk

PROCEQ SA  
 Riesbachstrasse 57 · CH-8034 Zürich  
 Tel. 01/ 383 78 00 · Fax 01/ 383 85 87



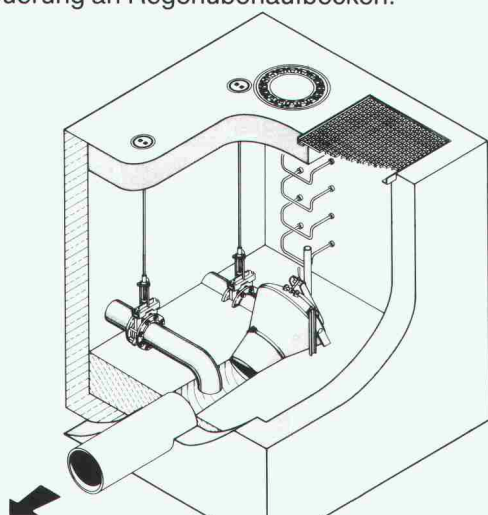
**Unitex:**  
 Bewährtes  
 Bodenheizungssystem  
 Komplettes Sortiment  
 Rationell im Einbau

Bodenheizung  
**unitex**<sup>®</sup>  
 WÄRMSTENS ZU EMPFEHLEN.

Unitherm AG, Widenholzstrasse 1, 8304 Wallisellen-Zürich, Telefon 01/830 71 71

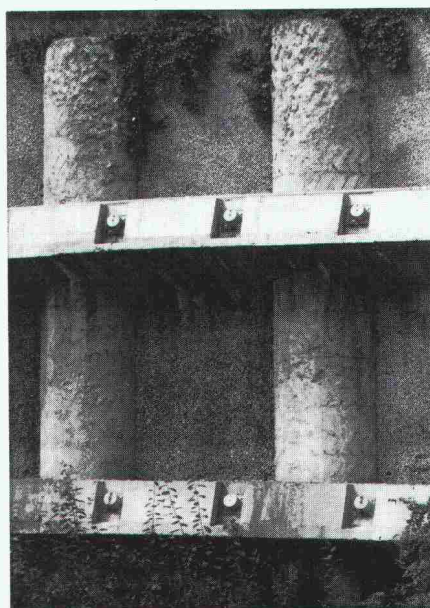
## Automatische Superwirbelventile *FluidCon*

Eine selbsttätige nur  
 mit strömungsmechanischen Effekten  
 arbeitende Vorrichtung zur Abfluß-  
 steuerung an Regenüberlaufbecken.



UFT  
 Umwelt- und Fluid-Technik  
 Niederegger AG

St. Georgenstraße 78  
 CH-9000 St. Gallen  
 Telefon (071) 233662



## Pfahlfundationen

- Bohrpfähle 125 + 150 cm  $\phi$
- Ortsbetonpfähle «DELTA»
- Fertigbetonpfähle
- Holzpfähle
- Presspfähle
- Wasserbauarbeiten
- Spundwände

**EGGSTEIN AG LUZERN**  
 Industriestrasse 16      Telefon 041 - 44 66 04

Ausführung und Verkauf von Bodenbelägen und Isolationen/Isolationsmaterial

# FLOORATEC BODENBELAGSTECHNIK

FLOORATEC AG/SA Mühlemoos CH-6018 Buttisholz  
 Telefon 045 - 5714 16/17      Telefax 045 - 5714 77

FLOORATEC AG/SA Luzernerstrasse 46 CH-6010 Kriens  
 Telefon 041 - 41 45 25      Telefax 041 - 41 09 05

**monovac**<sup>®</sup> **monofloor** **monoplan**<sup>®</sup> **urotherm**  
 monolithischer vacuumbeton      kunststoffbeläge      unterlagsböden      isolierspritzschaum

Wir beraten Sie gerne. Fordern Sie die entsprechenden Prospekte und Muster an.



### IHRE ERFOLGSVERSICHERUNG

Bei uns sind Sie Projektleiter und Vertreter der Bauherrschaft. Sie betreuen selbständig Neubauvorhaben sowie Projekte zur Werterhaltung unseres Liegenschaftsbestandes in der ganzen Schweiz. Die Schwerpunkte Ihrer Aufgabe liegen in der konzeptionellen Planung, der Koordination und der Projektüberwachung. Sie arbeiten in einem kleinen Team und profitieren von der Infrastruktur einer Grossfirma. Möchten Sie mehr Details, dann rufen Sie mich an. Herr B. Schwab, Tel. 01/205 24 77.

## ARCHITEKT ETH ODER HTL



ZÜRICH-VERSICHERUNGEN  
MYTHENQUAI 2, 8002 ZÜRICH, TELEFON 01/205 21 21

In unser mittelgrosses Ingenieur- und Vermessungsbüro im Kanton Zürich suchen wir einen

### Baupraktiker Bauingenieur HTL oder ETH

Ihr künftiger Aufgabenbereich umfasst das ganze Spektrum des Tiefbau- und Gemeindeingenieurwesens. Nach der Einarbeitungszeit besteht die Möglichkeit, in die Geschäftsleitung einzutreten.

Ihre Bewerbungsunterlagen erreichen uns unter Chiffre SIA 636 an IVA AG, Postfach, 8032 Zürich.

## Ausbaufähige Führungsposition

Mittelgrosse, gut fundierte und erfolgreiche Hoch- und Tiefbauunternehmung in Zürich sucht infolge neuer, komplexer Grossaufträge den

## Chef-Bauführer Hochbau

### Wirkungsbereich:

- Führung einer bedeutenden Sparte des Hochbaus in Koordination mit dem Gesamtleiter.
- Oberaufsicht über mehrere Bauführer aus verschiedenen Geschäftsbereichen; Verhandlungen mit anderen Baufirmen und mit Lieferanten.
- Aktive Teilnahme an Bausitzungen, Erarbeiten der Preisgrundlagen, Ausarbeit der Angebote in Zusammenarbeit mit den Kalkulationsstellen.

### Anforderungen:

- Gründliche Aus- und Weiterbildung im Bauwesen.
- Erfahrung in Führungsposition.
- Initiative, Verhandlungsgeschick und Durchsetzungsvermögen.

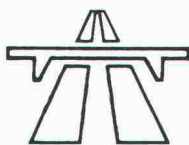
### Angebot:

- Führungsposition.
- Gute Zusammenarbeit; leistungsfreudige Mitarbeiter.
- Vielseitige, herausfordernde Aufgaben; attraktiver Arbeitsplatz in der Zürcher City.
- Zeitgemässe, leistungsbezogene Salarierung, Firmenauto, konkrete Entwicklungsmöglichkeiten.

Anmeldungen nimmt die beauftragte Personalberatung gerne entgegen. Es können auch Anmeldebogen bezogen werden. Diskretion wird zugesichert.

 **Personalberatung Dr. Emil Greber**  
Weinbergstrasse 26, 8001 Zürich, Tel. 01/25110 85





## Bundesamt für Strassenbau

Für die neugeschaffene Sektion «Costing» suchen wir als Leiter einen

# Nationalökonom(en) mit Erfahrung im Bauwesen

oder einen

## dipl. Bauingenieur ETH

Das vielschichtige Arbeitsgebiet umfasst die termin- und kostenmässige Planung, Bewirtschaftung und Koordination des gesamten Bereiches des Baus und Unterhaltes der Nationalstrassen. Ein wesentlicher Bestandteil der Aufgaben besteht im Erarbeiten von jährlichen und langfristigen Bau- und Unterhaltsprogrammen. Die Betreuung des Kredit- und Rechnungswesens sowie die Beratung der Kantone in den einschlägigen Belangen sind weitere Obliegenheiten des Stelleninhabers.

Für diese Aufgabe eignet sich eine Persönlichkeit mit Blick für grössere Zusammenhänge und überzeugendem Auftreten.

Ihre Bewerbung mit den üblichen Unterlagen erwarten wir gerne an das

### BUNDESAMT FÜR STRASSENBAU

Personaldienst, Monbijoustrasse 40, 3003 Bern

Grössere, anspruchsvolle Bauprojekte im Bereich Wohn- und Geschäftshäuser erfordern eine Erweiterung unseres Kaders. Wir suchen deshalb einen ausführungsorientierten

## Bauleiter/Projektleiter

### Sie bringen:

- solide Berufsausbildung
- mehrjährige Erfahrung in Bauausführung/Bauleitung/Projektleitung/Personalführung
- einen siebten Sinn für Kosten, Qualität und Architektur
- angenehme Umgangsformen und Durchsetzungsvermögen

### Wir bieten:

- interessante Bauaufgaben
- fortschrittliche Arbeitsbedingungen
- zeitgemässe Saläre mit entsprechender Altersvorsorge und Nebenleistungen
- obligatorische und freiwillige Weiterbildung
- EDV-Unterstützung
- persönliche Entwicklungsmöglichkeiten; bei Eignung sind Sie als Stellvertreter des Bereichsleiters vorgesehen

Interessiert Sie so etwas?

Dann senden Sie Ihre Bewerbung mit den üblichen Unterlagen an Herrn R. Sägger, oder nehmen Sie telefonisch mit ihm Kontakt auf.

## Peikert Contract AG

Industriestrasse 20  
CH-6300 Zug  
Telefon 042 - 23 44 33

Generalplanung  
Generalunternehmung  
Architekturbüro

Wir sind ein mittelgrosses Ingenieurbüro mit interessanten Aufgaben im Hoch- und Tiefbau sowie im Gewässerschutz und Wasserbau. Wir suchen zur Ergänzung unseres Teams

## Tiefbauzeichner(in)/ Konstrukteur(in)

**Wenn** Sie bereits Erfahrung mit CAD haben  
**oder** sich gerne einarbeiten würden  
**und** in Ihrem Arbeitsfeld einen breitgefächerten Tätigkeitsbereich schätzen,  
**zudem** Ihren Arbeitsplatz innert 5 Minuten ab Zürich-HB erreichen möchten  
**und auch** gut verdienen wollen,  
**dann** sollten Sie sich bei uns bewerben.

Ihre Unterlagen oder Ihren Telefonanruf erwarten wir gerne.

### VON INS + KNECHT BERATENDE INGENIEURE

Badenerstrasse 18, 8026 Zürich, Tel. 01 / 241 04 30



# MITARBEITEN AN DER ZUKUNFT DER BAHN

Zentrumsplanungen  
mit Bahnhöfen und  
Verkehrsanlagen  
werden in der ganzen  
Ostschweiz und im  
Raume Zürich gestartet.

Dafür sind Stellen für junge

## Architekten/Raumplaner/ Projektleiter (ETH/HTL)

neu zu besetzen.

Neben anspruchsvollen Problemen des heutigen Städtebaus legen wir besonderen Wert auf die Pflege des Erscheinungsbildes der modernen Bahn. Nutzungsverdichtungen in Siedlungszentren sowie der sorgfältige Umgang mit historischer Bausubstanz sind weitere Themen des breiten Arbeitsfeldes.

Wir bieten Ihnen freie Entfaltungsmöglichkeiten in unserem neuzeitlichen Betrieb. Es sind auch Teilzeitanstellungen möglich.

Wir erwarten besondere Fähigkeiten im Umgang mit komplexen Bauaufgaben und Wettbewerben, Teamfähigkeit und Erfahrung im Umgang mit Behörden.

Für weitere Auskünfte steht Ihnen Herr L. Meyerhans, Chefarchitekt, Tel. 01 / 245 22 90, gerne zur Verfügung, oder senden Sie Ihre Bewerbungsunterlagen an:

**SBB Bauabteilung Kreis III**  
Postfach, 8021 Zürich



## Bekanntes, grösseres Architekturbüro in der Ostschweiz Haupt- und Zweigbüro

mit langfristigem Auftragsbestand sucht als Lösung der Nachfolge einen Partner und leitenden

## Architekten

wobei auch die Bildung einer

## Architektenpartnerschaft

in Erwägung gezogen wird.

Der oder die zukünftigen Partner verfügen über eine Ausbildung als Architekt (vorzugsweise Hochschulabschluss), einige Jahre Erfahrung in Entwurf, Wettbewerb, Ausführung, Führungseigenschaften, Idealalter etwa 30-45 Jahre.

Die finanziellen Beteiligungsmodalitäten können nach den Voraussetzungen geregelt werden (guter Geschäftserfolg).

Wenn Sie an dieser unternehmerischen Aufgabe Interesse haben, senden Sie Ihre Bewerbungsunterlagen unter Zusage voller Diskretion unter Chiffre SIA 635 an IVA AG, Postfach, 8032 Zürich.



**Mégel Personalberatung**  
Siewerdtstrasse 7  
8050 Zürich  
Telefon 01/311 55 66

## Vom Bereichsleiter zum Partner

Unser Kunde ist ein dynamisches und expandierendes Ingenieurunternehmen in Zürich mit 8 verschiedenen Geschäftsbereichen. Die partnerschaftliche Organisationsstruktur bietet Kadermitarbeitern, die eine neue Herausforderung suchen, sehr gute Entwicklungsmöglichkeiten.

Für den Geschäftsbereich **Konstruktion** – die Tätigkeiten liegen vorwiegend im Hoch- und Industriebau – suchen wir einen in der Projektabwicklung erfahrenen

## dipl. Bauingenieur ETH

Die bisherige und aktuelle Kundschaft befindet sich vorwiegend in der Stadt Zürich und näheren Umgebung. Somit ist es von Vorteil, wenn Sie die entsprechenden Gegebenheiten kennen und Ihre Erfahrungen in die neue verantwortungsvolle Tätigkeit einbringen können.

Obwohl Sie eine Mitarbeitergruppe mit bestehendem Auftragsbestand übernehmen, ist es unerlässlich, dass Sie in Zukunft Ihre Akquisitionsfähigkeiten unter Beweis stellen.

Diese Herausforderung und nicht alltägliche Möglichkeit richtet sich an eine dynamische und führungs-gewohnte Persönlichkeit; Sie unterlassen es nicht, diese Chance zu prüfen.

Wir bitten Sie, Ihre Bewerbung an unseren Herrn E. Mégel zu richten, der Ihnen eine seriöse und diskrete Behandlung garantiert.





**L'ÉCOLE POLYTECHNIQUE  
FÉDÉRALE DE LAUSANNE**

met au concours pour son département de génie rural  
un poste de

## **professeur en environnement**

orientation:

### **pollution atmosphérique et sol**

rattaché à l'Institut du génie de l'environnement

Le profil est centré sur la physique et la chimie des polluants atmosphériques de la basse atmosphère et leurs transformations durant leur transport et leurs dépositions aux interfaces atmosphère - plantes, sols, eaux, constructions.

Délai d'inscription: 31.3.1990

Entrée en fonction: 1.9.1990 ou à convenir

les personnes intéressées voudront bien demander la formule de candidature au

#### **Secrétariat général**

**Ecole polytechnique fédérale de Lausanne**

CE-Ecublens

1015 Lausanne

## **Wasserversorgungen und Abwasserreinigungsanlagen**

sind unsere Tätigkeitsgebiete, auf denen wir in unserem mittelgrossen Ingenieurbüro mit einem qualifizierten Mitarbeitersteam hochinteressante und vielseitige Aufträge bearbeiten.

Zur Betreuung der anspruchsvollen Bauvorhaben suchen wir einen initiativen, selbständigen und kompetenten

## **Bauleiter**

und einen jüngeren

## **Bauingenieur HTL/ETH**

der gewillt ist, sich in unser vielseitiges Arbeitsgebiet einzuarbeiten.

Sie sind mitverantwortlich für die kosten-, termin- und qualitätsgerechte Ausführung Ihrer Bauten und erledigen alles von der Devisierung über die örtliche Bauleitung bis zur Abrechnung.

Interessiert? Dann erwarten wir gerne Ihre kurzgefasste Bewerbung oder Ihren Anruf. Unsere Herren H. Meier und H. Schärer stehen Ihnen zur Verfügung.



**HUBERT MEIER AG  
INGENIEURE**

Hohlstrasse 550  
8048 Zürich 01 432 80 88

# **GROPAG AG**

## **Sie führen das Projekt zum Erfolg**

Für unseren Kunden, ein erfolgreiches Architekturbüro an der Peripherie von Zürich, suchen wir einen

## **Architekten**

und einen

## **Bauleiter**

Als Verantwortlicher für die Realisation erfüllen Sie eine wichtige Führungsaufgabe, wobei Ihr Organisationstalent, Ihr Verhandlungsgeschick und Ihr Durchsetzungsvermögen voll zum Tragen kommen.

Ihre kommunikativen Fähigkeiten und Ihre berufliche Erfahrung erleichtern Ihnen Ihre anspruchsvolle und vielseitige Aufgabe.

Zum fortschrittlichen Leistungsangebot unseres Kunden gehören neben den guten Anstellungsbedingungen schön eingerichtete Büros mit moderner EDV-Bauadministration und ein eigener Parkplatz. Ein motiviertes Team und vielseitige Aufträge runden diese anspruchsvolle Aufgabe ab.

Weitere Details erhalten Sie gerne von unserem Herrn Grosjean über Tel. 01/737 00 00, welcher auch gerne Ihre Bewerbungsunterlagen erwartet. Ihre Bewerbung behandeln wir selbstverständlich mit vollster Diskretion.

#### **Personalberatung**

Zürcherstrasse 116, 8903 Birmensdorf  
Tel.: 01/737 00 00



# Hoch- und Tiefbau

Schulanlagen, Zentrumsüberbauungen, Industrie- und Wohnbauten, National- und Hochleistungsstrassen mit zugehörigen Signalisationen und Lärmschutz, Brückenbau, Untertunnelung, S-Bahn sind Stichworte aus dem Wirkungsfeld eines mittelgrossen Ingenieurbüros am Zürichsee – aber auch für Sie als

## Bauingenieur ETH

Als Statiker und Projektleiter sollten Sie über praktische Berufserfahrung in den genannten Fachgebieten verfügen und in der Arbeit hartnäckig, standfest und einfühlend sein. Gesucht ist aber nicht ein Einzelkämpfer, sondern eine Persönlichkeit, welche im Rahmen der geplanten altersbedingten Ablösung des Firmeninhabers als

## Teilhaber

schon bald die Geschäftsleitung übernimmt. Teamfähigkeit und Flair in der Personalführung sind damit nötig, und altersmässig zählen Sie zur Gruppe der 35 bis 45jährigen. Jung genug, um die Einführung von CAD mitzugestalten und zeitgemässe Arbeitsabläufe zu erkennen.

Honorar und Sozialleistungen entsprechen den Anforderungen, so dass Sie die üblichen Unterlagen mit Passfoto bei strengster Vertraulichkeit an mich richten sollten.

**DANIEL  
SOMMER  
BILDUNGS  
BERATUNG**

8121 Benglen/Zürich, Postfach 630  
Tel. 01 - 825 03 90, Telefax 01 - 825 08 74



**Tiefbauamt  
der  
Stadt Zürich**

### Neubau Rudolf-Brun-Brücke

– nur ein Beispiel für die vielfältigen attraktiven Bauleitungsaufgaben von städtischen Grossprojekten (Neubau, Umbau und Ausbau von Strassen, Plätzen, Kanalisationen und Kunstbauten) in einem kleinen Team von Kollegen als

## Oberbauleiter(in)

Zu Ihrem anspruchsvollen Aufgabenbereich gehört auch die Führung der an den Projekten beteiligten Ingenieurbüros.

Wenn Sie fundierte Kenntnisse und einige Jahre Erfahrung im Grund- und Tiefbau mitbringen, sich auch von komplexen Aufgabenstellungen herausgefordert fühlen und ein Studium als

### dipl. Bauingenieur(in) ETH oder Bauingenieur(in) HTL

abgeschlossen haben, dann freut sich der Leiter unserer Hauptabteilung Bauausführung, Herr F. Wegmann, Telefon 01/216 23 37, auf Ihren Anruf. Oder senden Sie kurz entschlossen Ihre Bewerbung an unsere Personalabteilung.

Alles Weitere erfahren Sie in einem persönlichen Gespräch, zu dem wir Sie gerne einladen werden.

**Tiefbauamt der Stadt Zürich**, Personalabteilung  
Werdmühleplatz 3, Postfach, 8023 Zürich

MITARBEITEN  
AN DER  
ZUKUNFT DER  
**BAHN**

Höhere Geschwindigkeiten sowie zunehmende Zugsdichten erfordern im Bereich des Unterhalts der Gleis- und Weichenanlagen laufend eine Anpassung der Betriebsführungstechniken.

Für die **Baudirektion SBB** in Bern suchen wir eine/n

## Bauingenieur/in ETH oder HTL

für anspruchsvolle Aufgaben wie:

- technische und finanzielle Planung und Überwachung des Unterhalts und der Erneuerung der Fahrbahn des gesamten Netzes der SBB
- Beschaffung der notwendigen Angaben und Erarbeiten der für die Betriebsführung erforderlichen Entscheidungsgrundlagen
- Bestimmen der Bedürfnisse zur Gewährleistung der Substanzerhaltung der Oberbauanlagen (Gleis- und Weichenbau). Ausarbeitung der erforderlichen Weisungen und Richtlinien.

Nebst der technischen Basisausbildung erwarten wir Initiative, Verhandlungsgeschick, Flair für betriebswirtschaftliche Probleme sowie für die EDV-Belange.

Gründliche Einarbeitung in dieses eisenbahntechnische Spezialgebiet und fachliche Weiterbildung werden es Ihnen erleichtern, bei uns Fuss zu fassen.

Interessiert? Gerne erwarten wir Ihre handschriftliche Bewerbung mit Lebenslauf und Zeugniskopien. Oder rufen Sie an! Herr Meyer, Telefon 031 / 60 26 44, erteilt Ihnen gerne weitere Auskunft.

**Baudirektion SBB  
Personaldienst  
3030 Bern**



**SBB**





Flughafen-Immobilien-Gesellschaft

*Ihre Zukunft –  
ein Flughafenarbeitsplatz*

*Unsere Zukunft –  
Ihr kreatives Ideenpotential als*

## Flughafenarchitekt

Als Architekt (ETH, HTL oder mit gleichwertiger Ausbildung) helfen Sie mit, unsere

### architektonischen und konstruktiven Hochbauprobleme

in einem jungen Team zu lösen. Wenn Sie die sichtbare Zukunft des Flughafens Zürich aktiv mitgestalten wollen (von der Idee bis zu Baubegleitung), sind wir gerne bereit, Sie über diese interessante und nicht alltägliche Aufgabenstellung zu informieren. Ihr Anruf oder Ihre Bewerbung erreicht uns unter

**Flughafen-Immobilien-Gesellschaft**  
Personaldienst  
8058 Zürich-Flughafen, Telefon 01 / 816 25 66

Wir erstellen anspruchsvolle Projekte des konstruktiven Ingenieurbaus, von Anlagen des öffentlichen Verkehrs und von Strassen, von Wasser- und Abwasserbauten aber auch Umweltverträglichkeitsberichte. Viele der Projekte planen und begleiten wir bis zur Bauvollendung.

Wir suchen deshalb als Ergänzung unseres Ingenieurteams eine(n)

## Bauingenieur(in) ETH/HTL

und eine(n)

## Verkehrsingenieur(in)

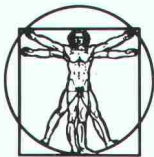
mit Erfahrung in der Projektierung und/oder Bauleitung in einem der erwähnten Fachgebiete.

Unser Ingenieurbüro ist vorwiegend in der Zentralschweiz tätig, in einer Region, die einem einfallsfreudigen, selbständigen Ingenieur ein interessantes Betätigungsfeld auf längere Zeit bietet. In unserem Büro finden Sie Ihre Entwicklungsmöglichkeiten als Projektleiter oder Sachbearbeiter, entsprechend Ihrer persönlichen Erfahrung.

Wir freuen uns auf Ihre schriftliche oder mündliche Kontaktnahme.



A.F.+J.Steffen, Diplomingenieure ETH/SIA  
Ingenieur- u. Planungsunternehmung AG  
Weystrasse 8, 6006 Luzern  
Telefon 041 - 51 51 87  
gegr. 1924 von Carl Erni



Beherrschen Sie die Tastatur und kennen Sie die Noten, wenn es um Konstruktionsprobleme im Betonbau, Stahlbau und Spezialtiefbau geht – und wenn es gilt, ein «Orchester» aus Bauspezialisten zu begleiten?

Wenn Sie ausserdem die Instrumente des Marketing kennen und sich für die kundennahe Bearbeitung von

## Marktnischen im konstruktiven Ingenieurbau

interessieren, dann könnte dieses Angebot meines Auftraggebers eine Chance für Sie bedeuten.

- Sie sind ein kontaktfreudiger, jüngerer Bauingenieur mit Erfahrungsschwerpunkten im konstruktiven Ingenieurbau.
- Ihr Interessengebiet liegt neben den fachlichen Fragen im Erstellen und Realisieren von Marketing-Konzepten und dem aktiven Ausarbeiten von kundenspezifischen Lösungsvorschlägen unter Verwendung einer weitgespannten Produktpalette (Spezialstähle, besondere Bauverfahren).
- In einem erfolgreichen und bestens bekannten Unternehmen erwarten Sie vielseitige Aufgaben, die Sie in einem leistungsfähigen Team – und im intensiven technischen Kontakt mit einer weltbekannten Firmengruppe – lösen.

Rufen Sie mich einfach an, wenn Sie mehr darüber wissen möchten, oder senden Sie mir Ihre Bewerbung. Sie können sich auf unsere Diskretion verlassen.

Herbert Fend, Ing. HTL, Manpower KaderKarriere  
Industrie + Technik, Klosbachstrasse 2, Postfach 151  
8032 Zürich, Tel. (01) 383 01 02/Direktwahl (01) 383 93 85

**MANPOWER**  
**KaderKarriere**  
Zürich • Basel • Lausanne • Genf



Als mittelgrosses Bauingenieurbüro suchen wir einen

## Tiefbauzeichner

**Fachrichtung Eisenbeton**

für die selbständige Plan- und Sachbearbeitung. Bei uns können Sie die **Anwendung von CAD** lernen und damit auch arbeiten. Wir legen in unserem Büro besonderen Wert auf eine **partnerschaftliche Zusammenarbeit**.

Bitte rufen Sie uns an oder senden Sie Ihre Bewerbungsunterlagen. Wir geben Ihnen gerne nähere Auskünfte bei einem **persönlichen Gespräch**.

**Diskretion wird zugesichert.**

**Schubiger AG Bauingenieure**

8008 Zürich, Kleinstrasse 16 (Nähe S-Bahnhof Stadelhofen)  
Tel. 01 / 251 86 51 (W. Streich)

Neu eröffnetes Architekturbüro in Zürich sucht:

junge,  
kreative,  
dynamische **Entwurfsarchitekten(in)**  
**Bauführer und**  
**Bauzeichner(innen)**

die bereit sind, beim Aufbau unseres Büros mit Einsatz und starken Entwürfen mitzuhelfen.

Dafür bieten wir gute Entlohnung, modernste CAD- und EDV-Einrichtung, grossen Auftragsbestand im In- und Ausland.

Sehr gute Erschliessung durch öffentlichen Verkehr.

Wenn Du Dich angesprochen fühlst, ruf uns bitte an.  
Tel. 01 / 202 85 05 (F. Brägger oder K. Egg verlangen)



Rüdigerstrasse 10, 8045 Zürich

MITARBEITEN  
AN DER  
ZUKUNFT DER  
**BAHN**

Suchen Sie eine  
**unternehmerische  
Herausforderung**  
mit  
**grosser Verantwortung**  
und  
**Selbständigkeit?**

Unserer Sektion Ingenieurbau fehlen im Bereich **Brücken und Tragkonstruktionen** noch folgende zwei Kolleginnen oder Kollegen:

### Bauingenieur/-in ETH Fachrichtung Massivbau/Brückenbau

mit fundierten Kenntnissen in Konstruktion und Bauleitung von Ingenieurbauwerken im Massivbau.

Sie sind bei uns verantwortlich für Neubau, Ausbau und Unterhalt aller Brücken und Kunstbauten in der Ihnen zugeteilten Bauregion im Raume Aargau. In der Bearbeitung der vor uns liegenden grossen Ausbauten für den Hucklepackkorridor mit dem Neubau der Aarebrücke Brugg, Bauten für Bahn 2000 und Zürcher S-Bahn stellen sich Ihnen packende Problemstellungen.

### Bauingenieur/-in ETH Fachrichtung Stahlbau

mit fundierten Kenntnissen in Berechnung, Konstruktion und Bauleitung von Stahlbauten.

Sie sind bei uns verantwortlich für alle Stahlbrücken im ganzen Kreis III; Ihre Aufgabe umfasst sowohl die Erhaltung der z.T. alten Brücken mit den damit zusammenhängenden interessanten Fragen der Materialermüdung wie auch Projektleitungen unserer Stahlbrücken-Neubauten.

Beide Stellen bieten Ihnen faszinierende Aufgaben, die Sie beruflich und fachlich voll fordern und befriedigen werden und Sie in unserem Team mit grosser Selbständigkeit lösen können. Ihre Praxis von einigen Jahren können Sie bei uns in grosser Eigenverantwortung anwenden. Ihr Arbeitsort befindet sich in neu renovierten Büroräumlichkeiten im Zentrum Zürichs.

Für einen ersten Kontakt stehen Ihnen Ihre künftigen Chefs, P. Hübner, Sektionschef, (Tel. 01 / 245 22 60) oder F. Zimmermann, Bereichsleiter, (Tel. 01 / 245 22 80) gerne zur Verfügung.

Ihre Bewerbung richten Sie bitte mit den üblichen Unterlagen an:

**SBB Bauabteilung Kreis III**  
Postfach, 8021 Zürich



**SBB**

**P E R S O N A L S I G M A**  
P E R S O N A L B E R A T U N G  
P E R S O N A L F Ö R D E R U N G

### IM UMWELTSCHUTZ - AM PULS DER ZEIT

*Unser Auftraggeber, ein bekanntes Ingenieurbüro im Raum Brugg sucht durch uns eine(n)*

### TIEFBAUZEICHNER(IN)

*Sie werden ein breites Spektrum von Projekten in den Bereichen allgemeiner TIEFBAU und UMWELTSCHUTZ bearbeiten können. Wenn Sie sich einen modern eingerichteten Arbeitsplatz, umrahmt von einem aufgestellten, netten Team in «ausichtsreichen» Büroräumen wünschen, dann sollten Sie sich diese Stelle näher ansehen. Übrigens: Ihr neuer Arbeitsort ist bequem zu Fuss vom Bahnhof aus erreichbar. Weitergehende Informationen gibt Ihnen gerne der beauftragte Personalberater Herr Eugen Vonesch - Telefon 064 / 24 66 24 -, oder senden Sie Ihre Bewerbungsunterlagen an PERSONAL SIGMA AARAU, Kasinostrasse 38, 5000 AARAU.*

**20  
JAHRE  
PERSONAL  
SIGMA**



MEHR ALS EINE STELLE





## **GIA** Beratende Ingenieure und Architekten

Als Generalplaner (nicht Unternehmer) realisieren wir anspruchsvolle, installationsintensive Bauten in den Bereichen Industrie (z.B. Textilindustrie), Verwaltung und Gewerbe.

Im Rahmen dieser Tätigkeit beschäftigen wir uns, neben der eigentlichen Objektplanung, auch intensiv mit der Grundlagenermittlung (Analysen von bestehenden Bauten, Generalbebauungsstudien, Materialflussschemen usw.)

Dank Know-how, Zuverlässigkeit und zielbewusster Beratung hat sich der Kreis anspruchsvoller Kunden im Laufe der Jahre stetig erweitert.

In Anbetracht der zukünftigen Entwicklung unserer Firma suchen wir eine(n)

## **Architekten (Architektin)**

Wir stellen uns eine etwa 30- bis 40jährige Persönlichkeit mit Erfahrung im komplexen Industriebau vor, die durch ihre qualifizierte Ausbildung, ihr Fachwissen und Organisationstalent in der Lage ist, in den Bereichen Entwurf und Ausführungsplanung eine Leaderfunktion zu übernehmen (EDV-Anlagen vorhanden).

Es handelt sich um eine weitgehend selbständige Position mit sehr interessanten Zukunftsperspektiven.

Interessenten bitten wir, eine handschriftliche Kurzofferte mit den üblichen Unterlagen zu richten an:

**GIA AG** Beratende Ingenieure und Architekten  
Sägestrasse 9, 8640 Rapperswil, Telefon 055 / 27 56 44

## **unirenova**

Unser Generalunternehmen für  
UMBAUTEN/RENOVATIONEN, das  
immer mehr zufriedene Kunden zählt,  
sucht einen

## **Spezialisten auf diesem Gebiet**

Sind Sie vom Sinn der Bausubstanz-  
Erhaltung überzeugt?  
Für die selbständige Realisierung  
anspruchsvoller Umbau- und Renova-  
tionsvorhaben ab Baureife bis zur  
schlüsselfertigen Übergabe sind Sie  
verantwortlich. 3 bis 5 Ihnen unter-  
stellte Bauführer helfen mit, die viel-  
seitigen Aufgaben zu meistern.

Wir stellen Sie uns etwa so vor:

30-45jährig, abgeschlossene Lehre im  
Hochbau (z.B. Hochbauzeichner, Zim-  
mermann, Innenausbau, Installateur  
usw.), HTL-Abschluss als Architekt  
wäre erwünscht, gute kaufmännische  
Grundlagen, mehrjährige Praxis als  
Bauführer im Hochbau.

Für weitere Auskünfte steht Ihnen  
Frau Sandhofer-Egli jederzeit gerne  
zur Verfügung unter Tel. 01/305 24 11.

Wir freuen uns auf Ihre Kontakt-  
nahme!

Unirenova AG Zürich  
Hagenholzstrasse 60  
8050 Zürich

## **AG FÜR PERSONALBERATUNG ZÜRICH**

### **Örtliche Bauleitung in der Zentralschweiz für einen Spezialisten des Tief- und Untertagebaus**

Unser Kunde, ein bedeutendes, überregional  
tätiges Engineeringunternehmen, hat in seiner  
Niederlassung Zentralschweiz einen Grossauf-  
trag in Bearbeitung, welcher den gesuchten

## **Bauingenieur HTL**

oder einen gleichwertig ausgebildeten bzw.  
erfahrenen Praktiker über mehrere Jahre her-  
ausfordern und auslasten wird.

Mit Hilfe Ihrer kompetenten technischen Mit-  
arbeit sowie Ihrer organisatorischen Talente  
soll dieses Grossbauwerk qualitäts-, kosten-  
und termingerecht erstellt werden. An fachliche  
Fähigkeiten, Initiative, Zuverlässigkeit und Füh-  
rungsgeschick werden hohe Ansprüche ge-  
stellt. Man ist auf seiten des Arbeitgebers be-  
reit, dafür entsprechende Gegenleistungen zu  
bieten.

Interessierte Herren bitten wir um telefonische  
oder schriftliche Kontaktnahme (auch per Tele-  
fax: 01 / 211 55 78). Wir sichern absolute Diskre-  
tion und weitere Informationen zu.

**AG FÜR PERSONALBERATUNG ZÜRICH**  
TALSTRASSE 20 8001 ZÜRICH TEL. 01 221 36 56



Wir suchen eine(n)

## Entwurfsarchitekt(in)

zur Bearbeitung von anspruchsvollen Bauaufgaben und für Wettbewerbe.  
Einarbeitung auf CAD möglich.

**Egon Dachtler, Architekt SIA**  
Seestr. 227, 8810 Horgen, Tel. 01 / 725 64 64

*Ob Ein- oder Mehrfamilienhäuser, Umbauten, Geschäftshäuser, Einkaufszentren oder Industriebauten – unsere Planungsfachleute bearbeiten die ganze Palette von der Projektstudie bis zur Ausführungsplanung.*

*Für solcherlei Bauaufgaben suchen wir einen*

## Bauzeichner/ Bautechniker

*mit mehreren Jahren Erfahrung.*

*Sein Aufgabengebiet umfasst das Ausarbeiten von Projekt-, Werk- und Detailplänen, wobei in erster Linie auf konstruktiv einwandfreie Lösungen Wert gelegt wird.*

*Im weiteren suchen wir einen jüngeren*

## Hochbauzeichner

*der Freude hat, sowohl an grösseren wie auch an kleineren Projekten mitzuwirken.*

*Sie finden in einem Team von 3–4 Mitarbeitern ein angenehmes Arbeitsumfeld. Wir haben gleitende Arbeitszeit und ein Personalrestaurant im Hause.*

*Gerne erwarten wir Ihre Bewerbung oder Ihren Anruf an die Leiterin unseres Personaldienstes, Frau R. Busslinger.*

**GöhnerAG**  
Generalunternehmung  
Immobilien

Hegibachstrasse 47, Postfach, 8032 Zürich  
Telefon 01 / 384 81 11



Zur Ergänzung unseres Teams suchen wir folgende Mitarbeiter:

## Bauingenieur ETH oder HTL

für Entwurf, Statik und konstruktive Bearbeitung von Hoch- und Tiefbauten im In- und Ausland sowie für Sanierungen von Bauwerken.

## Tiefbauzeichner

für anspruchsvolle und vielseitige Tätigkeiten im Tiefbau und Stahlbetonbau.

Unser Büro liegt am Stadtrand von Zürich und bietet Arbeitsplätze mit modernen Hilfsmitteln. Initiative Mitarbeiter finden bei uns eine selbständige und entwicklungsfähige Position.

**Wolf, Kropf & Zschaber**, (vormals Schalcher & Partner)  
Ing.-Büro für Hoch- und Tiefbau, Witikonstrasse 295,  
8053 Zürich, Tel. 01 / 53 77 90



**Ernst Winkler + Partner AG**

Für den **Fachbereich Tunnelbau** suchen wir einen versierten

## dipl. Bauingenieur ETH

sowie einen jüngeren

## Bauingenieur HTL

mit Erfahrung!

### Wir bieten:

- selbständige Bearbeitung von interessanten und anspruchsvollen Bauaufgaben
- angenehmes Arbeitsklima in kleinem Team
- modernste EDV- und CAD-Hilfsmittel
- Weiterbildungs- und Entwicklungsmöglichkeiten

### Aufgabenbereich:

- Mitwirkung in der Projektierung von Untertagbauten
- Bauleitung grösserer Bauvorhaben

### Wir erwarten:

- unternehmerisches Denken
- Führungseigenschaften
- kollegiale Zusammenarbeit

Nehmen Sie die Herausforderung an?

Wir freuen uns auf Ihren Anruf oder Ihre schriftliche Bewerbung.

Für weitere Auskünfte steht Ihnen unser Herr E. Winkler oder Herr F. Greuter gerne zur Verfügung.

### Ernst Winkler + Partner AG

dipl. Bauing. ETH/SIA/ASIC  
Ingenieur- und Vermessungsbüro  
Rikonstrasse 4, 8307 Effretikon, Tel. 052 / 32 38 21



## **GIA** Beratende Ingenieure und Architekten

Als Generalplaner (nicht Unternehmer) realisieren wir anspruchsvolle, installationsintensive Bauten in den Bereichen Industrie (z.B. Textilindustrie), Verwaltung und Gewerbe.

Im Rahmen dieser Tätigkeit beschäftigen wir uns, neben der eigentlichen Objektplanung, auch intensiv mit der Grundlagenermittlung (Analysen von bestehenden Bauten, Generalbebauungsstudien, Materialflussschemen usw.)

Dank Know-how, Zuverlässigkeit und zielbewusster Beratung hat sich der Kreis anspruchsvoller Kunden im Laufe der Jahre stetig erweitert.

In Anbetracht der zukünftigen Entwicklung unserer Firma suchen wir eine(n)

## **Bauingenieur (Bauingenieure)**

Wir stellen uns eine etwa 30- bis 40jährige Persönlichkeit mit Erfahrung im komplexen Industriebau vor, die durch ihre qualifizierte Ausbildung, ihr Fachwissen und Organisationstalent in der Lage ist, in den Bereichen Statik und Konstruktionsplanung eine Leaderfunktion zu übernehmen (EDV-Anlagen vorhanden).

Es handelt sich um eine weitgehend selbständige Position mit sehr interessanten Zukunftsperspektiven.

Interessenten bitten wir, eine handschriftliche Kurzzofferte mit den üblichen Unterlagen zu richten an:

**GIA AG** Beratende Ingenieure und Architekten  
Sägestrasse 9, 8640 Rapperswil, Telefon 055 / 27 56 44

Als eines der führenden Ingenieur- und Beratungsunternehmen der Schweiz nehmen wir tagtäglich die Herausforderungen an, die uns gestellt werden: Problemlösungen zu finden, deren Ziel es ist, den Menschen das Zusammenleben zu erleichtern. Und das nicht auf Kosten der Natur.

Wir fordern einen selbständigen

## **Bauingenieur**

auf, sich als

## **Bauleiter**

in **Kuwait** zu bewähren.

Für die Grossbaustelle des Telecommunication Centers suchen wir einen initiativen Bauleiter, der schon auf grösseren Baustellen praktische Erfahrungen gesammelt hat. Unter anderem im Beton- und Stahlbau. Einen, der sich zusammen mit einem internationalen Team auch unter schwierigen Bedingungen durchsetzen kann. Und der es auch versteht, auf die Bedürfnisse unseres Kunden einzugehen. Mit guten Englischkenntnissen, schriftlich wie mündlich, und sicherem Auftreten.

Nehmen Sie die Herausforderung an. Wir sagen Ihnen gerne, was qualifizierte Fachleute bei uns alles erwarten dürfen. Rufen Sie uns an (Tel. 01/385 22 15, Herrn T. Huwiler), oder senden Sie uns Ihre Bewerbungsunterlagen zu.

**EMI** Ingenieure + Berater  
Elektrowatt Ingenieurunternehmung AG  
Zentraler Dienst Personal  
Bellerivestrasse 36, Postfach, 8034 Zürich  
Telefon 01/385 22 11

## MITARBEITEN AN DER ZUKUNFT DER **BAHN**

**Die Bahn liegt im Trend.  
Europaweit.  
Kühne Projekte  
werden Wirklichkeit.  
Eine berufliche  
Herausforderung –  
für Leute wie Sie!**

Für die umfangreichen und anspruchsvollen Aufgaben unserer Hauptabteilung Bau in Luzern suchen wir vielseitig interessierte/n und engagierte/n

## **Elektroingenieur/in HTL**

(Sektion Sicherungswesen)

Sie projektieren, bauen und leiten teilweise die Modernisierung und den Unterhalt von Signal- und Stellwerkanlagen. Sie haben Verhandlungsgeschick und Organisationstalent sowie Durchsetzungsvermögen.

Ihre Kontaktperson: Herr E. Suter, Tel. 041 / 21 37 80

## **Elektroingenieur/in HTL**

(Sektion Niederspannung und Fernmeldewesen)

Ihr Tätigkeitsbereich umfasst die Projektierung und den Bau von Starkstromanlagen (vor allem Haustechnik) im Zusammenhang mit Bahn 2000 und Hucklepackkorridor. Sie haben Initiative, Organisationstalent und Durchsetzungsvermögen.

Ihre Kontaktperson: Herr R. Wilhelm, Tel. 041 / 21 36 10

## **eidg. dipl. Elektroinstallateur/in**

(Sektion Niederspannung und Fernmeldewesen)

Sie erledigen selbständig die Projektierungs- und Bauleitungsaufgaben für den Bau und Unterhalt von Niederspannungsanlagen im Tessin. Sie verfügen über die Meisterprüfung, haben praktische Erfahrung und Organisationstalent. Gute Italienischkenntnisse sind erforderlich. Späterer Dienstort: Bellinzona.

Ihre Kontaktperson: Herr R. Wilhelm, Tel. 041 / 21 36 10

Sie finden bei uns zeitgemässe Anstellungsbedingungen und sehr gute Sozialleistungen. Gründliche Einführung und fachliche Weiterbildung sind gewährleistet. Sie arbeiten in einem Team mit dynamischer, kollegialer Atmosphäre.

Für einen ersten Kontakt stehen Ihnen die genannten Personen gerne zur Verfügung. Ihre Bewerbungsunterlagen senden Sie bitte an:

**Kreisdirektion II SBB**  
6002 Luzern





Unsere Mandantin ist eine grosse, renommierte und finanzkräftige Unternehmung, die in der Baubranche, u.a. in den Immobilien-, GU- und Bauausführungs-Sektoren, tätig ist. Das Profitcenter

## Generalunternehmung

entwickelt und leitet vor allem in der

## Agglomeration Zürich

anspruchsvolle Projekte, wie z.B. Geschäftshäuser, Verwaltungsbauwerke, Überbauungen usw. Dank weiterer erfolgreicher Geschäftsentwicklung ist die Position eines

## BAULEITERS

mit evtl. späterer **Aufstiegsmöglichkeit zum Projektleiter** vakant. Zu den vielseitigen Funktionen dieser Stelle gehören die Kontrolle und Koordination der kosten-, qualitäts- und termingerechten Bauausführung, Verhandlungen mit Planungsfachleuten, Bauunternehmungen, Handwerkern und Lieferanten, Ausmass, Abrechnung und Bauadministration.

Der ideale Background für diese wichtige Position setzt eine Qualifikation als Architekt HTL, Hochbautechniker, dipl. Bauleiter, dipl. Bauführer oder Zeichner (mit einschlägiger Erfahrung als Bauleiter) voraus. Die Stelle ist gut dotiert, mit modernen Sozialleistungen versehen, und es besteht die Chance, bei entsprechender Eignung nach etwa 2-3 Jahren zum Projektleiter befördert zu werden.

Gerne erwarten wir Ihre Kontaktnahme und sichern Ihnen volle Diskretion zu.

### IBGM Consultants

Postfach 460, 8034 Zürich, Tel. 01 / 383 33 96

**Visura**

Treuhand-Gesellschaft

Société Fiduciaire

Società Fiduciaria

Im Auftrag eines über 30 Jahre bestehenden Architekturbüros auf dem Platz Zürich suchen wir

## Architekten ETH

### mit Partner- und Nachfolgerpotential

Unser Inserat richtet sich an einen etwa 30- bis 40jährigen erfolgreichen Praktiker, der seine berufliche Weiterentwicklung in der Übernahme von Unternehmerverantwortung sieht.

Aktive Projektleitung kleinerer und grösserer Projekte privater und öffentlicher Auftraggeber, Entlastung des jetzigen Inhabers sowie die Pflege und der Ausbau bestehender Kundenbeziehungen sind weitere Stichworte zu dieser attraktiven Position.

Kandidaten, die über Führungs- und Motivationfähigkeiten sowie über ein gesundes Mass an Berufsstolz und Ehrgeiz verfügen, bitten wir, sich schriftlich oder telefonisch mit unserer Frau P. Beraru, lic. rer. pol., in Verbindung zu setzen. Wir geben Ihnen unter Wahrung der Diskretion gerne weitere Auskünfte über Stellung, Arbeitsgebiet und Konditionen.

### Visura Treuhand-Gesellschaft

Unternehmensberatung

Talstrasse 80, 8021 Zürich, Tel. 01 / 211 38 33

## Bau- und Umweltschutzdirektion des Kantons Basel - Landschaft

### Das Hochbauamt sucht

## Bauleiterinnen oder Bauleiter im

# Bau-Management

### Welche Aufgaben warten auf Sie?

- Baubegleitung als Bauherrschaftsvertreter
- Projektführung (Koordination), Überwachung und Kontrolle der Kosten und Termine mit EDV
- Erarbeiten von Entscheidungsgrundlagen
- Erstellen der Bauabrechnungen
- Führen des Schriftverkehrs

### Was erwarten wir?

- Baufachmann mit mehrjähriger Praxis im Baumanagement
- Führungs- und Verhandlungsgeschick
- Durchsetzungsvermögen und Organisationstalent
- Gute schriftliche Ausdrucksfähigkeit
- Sinn für Teamwork

- EDV-Kenntnisse
- Selbständigkeit

### Was bieten wir Ihnen?

- Eine ausbaufähige Dauerstelle mit vielseitigem und interessantem Aufgabenbereich

Möchten Sie mehr Detailinformationen?  
Fred Gränicher gibt Ihnen gerne Auskunft.  
**Telefon 061 925 54 17**

Richten Sie Ihre Bewerbung mit offiziellem Bewerbungsformular bis 8. Dezember 1989 unter Ref. Nr. 257 bitte an:  
**Kantonales Personalamt, 4410 Liestal**  
Telefon 061 - 925 52 32



# PERSONAL SIGMA

PERSONALBERATUNG  
PERSONALFÖRDERUNG

**Zukünftiger Partner in einem bekannten und erfolgreichen Ingenieurbüro in Bern.**

Dieses attraktive Angebot möchte ich einem jungen, dynamischen und vorwärtsstrebenden

## BAUINGENIEUR

unterbreiten. Nach einer gründlichen Einführung übernehmen Sie fachspezifische Aufgaben im statischen Bereich, wirken als Projektleiter und pflegen den Ausbau der Kundenbeziehungen. **Bei Eignung und Interesse besteht die Möglichkeit, in die Geschäftsleitung aufzusteigen und sich an der Unternehmung zu beteiligen.** Eine lukrative Herausforderung, die ich Ihnen bei einem unverbindlichen und diskreten Gespräch gerne vorstellen werde. **Otto Lanz, PERSONAL SIGMA, Schwarztorstr. 7, 3006 BERN, Tel. 031 / 45 45 12.**

**20**  
JAHRE  
PERSONAL  
SIGMA

**P.S.**  
MEHR ALS EINE STELLE



## JÖRG LIENERT UNTERNEHMENSBERATUNG IN ORGANISATIONS- UND PERSONALFRAGEN

Mein Auftraggeber ist ein langjährig bestehendes Architekturbüro mit 8-10 Mitarbeitern, mit sehr interessanten und anspruchsvollen Aufgaben im Bereich des öffentlichen und privaten Bauens (Wohn- und Geschäftshäuser, Verkehrsanlagen, Hotel- und Gewerbebauten) im Raum Innerschweiz. Auf eine qualitativ hochstehende Realisierung der Projekte wird grosser Wert gelegt. Ich suche in seinem Namen den Kontakt zu einem ausgewiesenen, verantwortlichen

## Hochbauzeichner/ Bauführer

Sein spezifisches Tätigkeitsgebiet liegt im Bereich folgender Sparten:

- Detailbearbeitung und Ausführungsplanung in enger Zusammenarbeit mit dem Entwurfsarchitekten
- Kostenberechnungen
- Örtliche Bauführung
- Durchführung von Submissionen

Ein eingespieltes Planbearbeitungsteam unterstützt den neuen Mitarbeiter in seiner Tätigkeit. Für Kostenberechnungen, Submissionen etc. steht eine moderne EDV-Anlage zur Verfügung. Die Selbstständigkeit in der Betreuung der Bauausführung soll dem Bewerber nicht nur Herausforderung, sondern auch Befriedigung bedeuten.

Falls Sie der Kurzbeschreibung dieser ausbaufähigen Position interessiert, bitte ich Sie, mir Ihre Bewerbungsunterlagen zuzustellen. Sie dürfen eine absolut vertrauliche Behandlung Ihrer Angaben erwarten.

Jörg Lienert, Pilatusstr. 30, 6002 Luzern, Telefon 041 - 23 72 78

## MITARBEITEN AN DER ZUKUNFT DER BAHN

**Europaweit.  
Kühne Projekte  
werden Wirklichkeit.  
Eine berufliche  
Herausforderung -  
für Leute wie Sie!**

Für die umfangreichen und anspruchsvollen Aufgaben unserer Hauptabteilung Bau in Luzern suchen wir vielseitig interessierte/n und engagierte/n

## Ingenieur/in ETH

(Sektion Planung und Koordination)

Als Projektleiter/in koordinieren Sie die Projektierungs- und Ausführungsphase neuer und auszubauender Eisenbahnstrecken. Sie sind teamfähig, einsatzfreudig und haben Organisationstalent.

Ihre Kontaktperson: Herr P. Hunkeler, Tel. 041 / 21 37 31

## Kultur- oder Vermessungsingenieur/in ETH

und

## Vermessungsingenieur/in HTL

(Sektion Planung und Koordination)

Sie sind verantwortlich für die Geometrie und die Lösung der vermessungstechnischen Probleme bei der Projektierung und beim Bau von Eisenbahnanlagen mit Hilfe von modernsten EDV-Werkzeugen. Sie verfügen über Verhandlungsgeschick und Organisationstalent.

Ihre Kontaktperson: Herr E. Eugster, Tel. 041 / 21 37 27

## Ingenieur/in HTL

(Sektion Neubaustrecken)

Als Projektleiter/in liegen die Schwerpunkte Ihrer Aufgabe bei der Koordination der Projektierungs- und Ausführungsphase von neuen und auszubauenden Eisenbahnstrecken. Sie sind teamfähig, einsatzfreudig und haben Organisationstalent.

Ihre Kontaktperson: Herr W. Zeder, Tel. 041 / 21 37 54

## Ingenieur/in ETH

(Sektion Ingenieurbau)

Im Bereich Brückenbau der Bahn 2000 sind Sie verantwortlich für die Projektierung und Ausführung. Sie haben Brückenbauerfahrung, Initiative und Führungseigenschaften.

Ihre Kontaktperson: Herr H. Elmer, Tel. 041 / 21 37 29

## Ingenieur/in HTL

(Sektion Ingenieurbau)

Sie sind für die Projektierung und Ausführung von vielseitigen Bauvorhaben in den Bereichen Brückenbau und Tiefbau verantwortlich. Sie haben Erfahrung im Ingenieurbau, Verhandlungsgeschick, Initiative.

Ihre Kontaktperson: Herr H. Elmer, Tel. 041 / 21 37 29

## Ingenieur/in HTL

(Sektion Bahndienst Luzern)

Sie bearbeiten in Luzern als Leiter der Gruppe Fahrbahn interessante Aufgaben im Bereich Gleis- und Tiefbau. Sie sind einsatzfreudig, verfügen über Verhandlungsgeschick und Organisationstalent.

Ihre Kontaktperson: Herr R. Honegger, Tel. 041 / 21 32 50

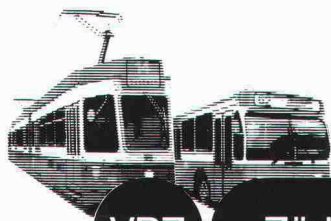
Sie finden bei uns zeitgemässe Anstellungsbedingungen und sehr gute Sozialleistungen. Gründliche Einführung und fachliche Weiterbildung sind gewährleistet. Sie arbeiten in einem Team mit dynamischer, kollegialer Atmosphäre.

Für einen ersten Kontakt stehen Ihnen die genannten Personen gerne zur Verfügung. Ihre Bewerbungsunterlagen senden Sie bitte an:

Kreisdirektion II SBB  
6002 Luzern





**VBZ****Züri Linie**

In unserer modernen **VBZ-Zentralwerkstätte** beschäftigen wir über 450 Mitarbeiter, die unter anderem Revisionen und Reparaturen an Trams, Auto- und Trolleybussen ausführen.

Im Laufe des kommenden Jahres wird der Leiter eines Teilbereichs pensioniert. Deshalb suchen wir seinen Nachfolger, einen versierten

## Fabrikationsleiter (Betriebsleiter)

mit folgendem Aufgabengebiet:

- Führung von Fachabteilungen mit insgesamt etwa 100 Mitarbeitern auf den Gebieten CNC-Blechverarbeitung, Waggonbau-Schlossereien, Malerei und Schreinerei
- Einbringen von Technologie-Impulsen und Optimierung der Verfahrenstechnik im Instandhaltungs- und Produktionsbereich für unser vielseitiges Rollmaterial
- Projektleitung für Sonderprojekte
- Planung und Überwachung von Investitionen, Layouts, Umstellungen und organisatorischen Massnahmen

Wir stellen uns vor, dass Sie eine Ausbildung zum **Ingenieur HTL** in artverwandter Fachrichtung abgeschlossen haben, Führungserfahrung, unternehmerisches Denken sowie den praxisnahen Blick für das Wesentliche mitbringen.

Ein der Verantwortung entsprechendes Salär sowie zeitgemässe Anstellungsbedingungen sind bei uns selbstverständlich.

**Arbeitsort:** Zentralwerkstätte in Zürich-Altstetten

Herr R. Isacchi steht Ihnen für weitere Auskünfte gerne zur Verfügung (Tel. 01 / 216 44 09). Ihre Bewerbung mit den üblichen Unterlagen richten Sie bitte an:

**VBZ Zürli-Linie, Personaldienst, Beatenplatz 1, 8023 Zürich**  
(eine Abteilung der Industriellen Betriebe)



## Kantonale Verwaltung

In nachstehender Dienststelle ist folgende neugeschaffene Stelle zu besetzen:

**Tiefbauamt, Chur**

Tel. 081 / 21 35 61

### Techn. Mitarbeiter des Kantonsingenieurs

Die vielseitige, verantwortungsvolle und selbständige Tätigkeit verlangt eine abgeschlossene Ausbildung als **dipl. Bauingenieur ETH**, Verhandlungsgeschick, Durchsetzungsvermögen, Gewandtheit im schriftlichen und mündlichen Ausdruck; einige Jahre Berufspraxis erwünscht; Italienischkenntnisse von Vorteil.

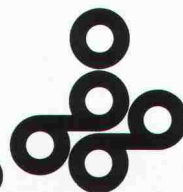
Als direkter Mitarbeiter des Oberingenieurs behandelt der Stelleninhaber Einsprachen zu Strassenprojekten, koordiniert besondere abteilungsübergreifende Projekte, erarbeitet Programme und Entscheidungsgrundlagen und führt eine Verwaltungsabteilung.

Wir bieten zeitgemässe Entlohnung im Rahmen der Personalverordnung. Dienstantritt nach Vereinbarung.

Auskünfte über den Aufgabenbereich erteilt die genannte Dienststelle.

Ihre Bewerbung richten Sie bitte mit den üblichen Unterlagen an das **Personal- und Organisationsamt des Kantons Graubünden, Steinbruchstrasse 18/20, 7001 Chur**, Tel. 081 / 21 31 01.

## Interkantonales Technikum Rapperswil (Ingenieurschule)



An der Abteilung für Bauingenieurwesen suchen wir per sofort oder nach Vereinbarung

## Ingenieur HTL oder Konstrukteur

für die praxisbezogene Unterrichtsgestaltung auf dem Gebiet der EDV- und CAD-Anwendung. Wir bieten Ihnen die Möglichkeit, sich in dieses zukunftssträchtige Gebiet gründlich einzuarbeiten. Unsere verschiedenen Dozenten werden Sie dabei gerne unterstützen. Es besteht auch die Möglichkeit zur Besetzung einer Halbtagesstelle.

Interessenten sind gebeten, Ihre Bewerbung mit den üblichen Unterlagen an die Verwaltung des **Interkantonalen Technikums Rapperswil, Postfach, 8640 Rapperswil**, zu richten. Weitere Auskünfte erteilt der Abteilungsvorstand Prof. Dr. U. Oelhafen, Tel. 055 / 21 91 41.



Treuhand-Gesellschaft  
Société Fiduciaire  
Società Fiduciaria

## Betriebsleiter – Ihre neue Aufgabe!

Unser Kunde ist ein kleines, zukunftsorientiertes Dienstleistungsunternehmen der **Baubranche** im Raum Zürich-Zug.

Die Aufgaben des Betriebsleiters sind breit gefächert sowie technisch interessant und umfassen u.a.:

- Disposition und optimaler Einsatz der Arbeitsequipen
- Verkauf der Dienstleistungen an private und öffentlich-rechtliche Interessenten
- Pflege der bestehenden Kundschaft
- Führung und Motivation der unterstellten Mitarbeiter
- Überwachung der zu erbringenden Leistungen.

Der ideale Stelleninhaber erfüllt folgende **Voraussetzungen:**

- Ausbildung und Erfahrung in **Hoch- und/oder Tiefbau**
- technisches Flair
- Initiative und Entscheidungsfreudigkeit
- Alter: etwa 30–45 Jahre

Bei entsprechender Eignung, Qualifikation und Einsatz bestehen **gute Aufstiegsmöglichkeiten.**

Die beauftragte Beraterin, Frau Paula Beraru, lic. rer. pol., gibt Ihnen gerne weitere Auskünfte. Unterlagen werden nur mit Ihrem ausdrücklichen Einverständnis weitergegeben.

**Visura Treuhand-Gesellschaft**  
Talstrasse 80, 8021 Zürich  
Telefon 01 / 211 38 33



# STEINER

Wir sind eine Generalunternehmung des Hochbaus mit Hauptsitz in Zürich-Oerlikon. Für anspruchsvolle, interessante Aufgaben in unserer Promotionsabteilung suchen wir eine/n weitere/n

## Fachmann/frau

In einem kleinen Spezialistenteam sind Sie selbständig verantwortlich für:

- Erarbeiten von Entscheidungsgrundlagen
- Wirtschaftlichkeitsberechnung
- Entwicklung von Grossprojekten in der ganzen Schweiz
- Begleitung der Projekte bis Baufreigabe
- Kontakt und Verhandlungen mit Behörden und Auftraggebern.

**Die Herausforderung für eine unternehmerisch denkende Persönlichkeit.**

Sie sind ca. 30-40 Jahre alt, bringen durch Ihren beruflichen Werdegang Erfahrung in Planung und Ausführung mit, Kenntnisse in baurechtlichen Fragen, schätzen Selbständigkeit und besitzen ausserdem ein gutes analytisches Denkvermögen,

**dann kommen Sie zu uns!**

Schätzen Sie eine attraktive Position und hohe Arbeitsplatzsicherheit? Dann würde uns Ihre schriftliche Kontaktnahme mit den üblichen Unterlagen freuen.

**KARL STEINER AG**  
Hagenholzstrasse 60  
8050 Zürich  
Tel. 01/305 22 11

## architekt htl/eth

sind sie der erfahrene fuchs mit fundierter ausbildung?  
oder sind sie der junge

## hochbauzeichner

mit initiative und formalem flair, belastbar und flexibel?

## wir suchen sie

an attraktive arbeitsplätze in der neu restaurierten villa séquin

rufen sie bitte am vormittag an: 055 / 31 10 55  
beat ernst oder frau schumacher verlangen

beat ernst                      architekt htl  
villa séquin                      8630 rüti

## AG FÜR PERSONALBERATUNG ZÜRICH

### Unsere Führungskräfte sind Mitdenker, Mitentscheider und Mitbeteiligte

Wenn wir als bekanntes Ingenieurunternehmen Kaderstellen zu vergeben haben, tendieren wir auf Mitarbeiter, welche sich im genannten Sinne echt unternehmerisch engagieren. Im Moment halten wir Ausschau nach einer derartigen Persönlichkeit. Wir suchen einen

## dipl. Bauingenieur ETH

als

### Stellvertreter des Geschäftsleiters eines mittelgrossen Ingenieurbüros in der Region Nordwestschweiz

Sie werden in Linie eine Abteilung übernehmen, welche sich mit anspruchsvollen Projekten des Hoch- und Tiefbaus befasst, und sich in Unterstützung Ihres Vorgesetzten mit allen Führungs-, Planungs-, Koordinations-, Organisations- und Repräsentationsaufgaben abgeben, welche in einem derartigen Betrieb anfallen.

Bauingenieure, die sich befähigt fühlen, eine solche Aufgabe zu übernehmen, möchten wir bitten, sich unverbindlich telefonisch oder schriftlich (auch per Telefax 01/221 55 78) an unseren Personalberater zu wenden. Er sichert die erwartete Diskretion zu und erteilt Ihnen gerne Zusatzauskünfte über Auftraggeber, Stellung und Bedingungen.

**AG FÜR PERSONALBERATUNG ZÜRICH**  
TALSTRASSE 20                      8001 ZÜRICH                      TEL 01 221 36 56



## Baudirektion des Kantons Bern Tiefbauamt, Oberingenieurkreis 1

Für unser Strasseninspektorat Simmental/Saanen suchen wir einen neuen

## Strasseninspektor

dem wir folgende Hauptaufgaben übertragen können:

- Leitung und Organisation des Strassenunterhaltsdienstes mit 18 Mitarbeitern
- Beratung von Gemeinden und Privaten bei technischen und rechtlichen Fragen im Strassen- und Wasserbau
- Begleitung der Wasserbauten und des Gewässerunterhaltes

Wenn Sie als

## Bauingenieur HTL

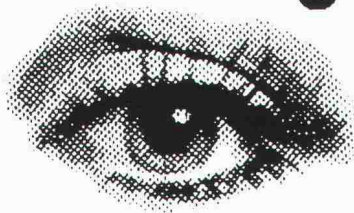
- über ein solides Fachwissen verfügen
- mündliche und schriftliche Kontakte nach aussen schätzen
- gern in einem modern geführten Verwaltungsbetrieb mit zeitgemässen Anstellungsbedingungen arbeiten möchten

so senden Sie doch bis zum **5. Jan. 1990** Ihre Bewerbung an **Oberingenieurkreis 1, Schlossberg 20, 3601 Thun.**

Weitere Auskünfte erhalten Sie bei J. Zuppiger, Telefon 033 / 22 23 73



# Weitsichtiger



Wir suchen weitsichtige

## INGENIEURE

für anspruchsvolle Arbeiten im  
Hoch- und Tiefbau

**Uli Lippuner AG**  
Beratung · Planung · Bauleitung



**Uli Lippuner AG**

7304 Maienfeld Winkel 142 085 / 9 41 59  
9472 Grabs Haus Linde 085 / 7 37 33

MITARBEITEN  
AN DER  
ZUKUNFT DER  
**BAHN**

**Die Bahn liegt im Trend.  
Europaweit.  
Kühne Projekte  
werden Wirklichkeit.  
Eine berufliche  
Herausforderung –  
für Leute wie Sie!**

Für unsere Sektion Ingenieurbau suchen wir in den Bereichen  
Tiefbau, Tunnel sowie Brücken-, Trag- und Stützkonstruktionen

## Bauingenieure/innen ETH und HTL

mit fundierten Kenntnissen in Konstruktion und Bauleitung von  
Ingenieurbauten oder im Tief- und Tunnelbau.

Sie sind verantwortlich für Neubau, Ausbau und Unterhalt aller  
Brücken und Kunstbauten, beziehungsweise der Tunnels oder  
Tiefbauten in den Ihnen zugeteilten Regionen.

Sie finden bei uns eine faszinierende Aufgabe, die Sie beruflich  
und fachlich voll fordern und befriedigen wird. In der Bearbeitung  
der vor uns liegenden grossen Ausbauten für die Bahn 2000 stel-  
len sich Ihnen packende Problemstellungen, die Sie in unserem  
Team mit grosser Selbständigkeit lösen können. Wenn Sie über  
einige Jahre Praxis verfügen, finden Sie eine sehr attraktive Her-  
ausforderung in einem fortschrittlichen Umfeld. Ihr Arbeitsort be-  
findet sich in Luzern.

Unser Herr Elmer (Tel. 041 / 21 37 29) steht Ihnen gerne für einen  
ersten Kontakt zur Verfügung.

Ihre Bewerbung richten Sie bitte mit den üblichen Unterlagen an:

**Kreisdirektion II SBB**  
6002 Luzern



**SBB**

**Frutiger**  
Bauunternehmung

Für unser Ingenieur-Büro suchen wir:

## Bauingenieur HTL

Haben Sie Interesse an:

- Brückenbau
- Tunnelbau
- allgemeiner Tiefbau
- Spezialarbeiten

Interessenten bitten wir um Kontaktauf-  
nahme mit unserem Herrn A. Fuchs.

Frutiger AG  
Bauunternehmung  
Frutigenstrasse 37  
3601 Thun  
033 26 66 66

Kleineres Ingenieur- und Planungsbüro beim Römerhof sucht

## Hochbauzeichner(in)

für sämtliche Arbeiten des Hochbaus (Baueingaben, Werk- und  
Detailpläne), CAD-Ausbildung erwünscht, aber nicht Bedingung.  
Teilzeitarbeit möglich.

Kontaktnahme:

**Marco P. Rizzoli AG**, Klosbachstrasse 110, 8032 Zürich  
Tel. 01 / 262 04 50 oder 01 / 918 04 51

## Swissair

für unseren technischen Betrieb am Hauptsitz  
suchen wir

## 1 Bauführer/ Hochbauzeichner 1 Hochbauzeichner/in

Sie planen, devisieren und überwachen die Aus-  
führung kleinerer und grösserer Bauprojekte.

Zu Ihrer Unterstützung steht eine ausgebaute  
Informatik-Infrastruktur wie CAD bereit. Wir  
geben Ihnen die Möglichkeit, dieses neue Hilfs-  
mittel kennenzulernen und es einzusetzen.

Haben Sie einige Jahre Praxis? Dann könnten Sie  
unser neuer Mann, unsere neue Frau sein.

Bitte rufen Sie uns an und verlangen Sie unsere  
Bewerbungsunterlagen. Swissair, Personalbe-  
schaffung Bodenpersonal/PUW, 8058 Zürich-  
Flughafen; Herr H. Hügi oder Frau M. Stasolla,  
Tel. (01) 812 40 71 oder 812 40 67.

**swissair**



Sind Sie **Hochbauzeichner**  
und möchten sich zum **Bauleiter** weiterbilden?

In unserer mittelgrossen Generalunternehmung mit leistungsfähigem Architekturbüro finden Sie entsprechende Weiterbildungs- und Aufstiegsmöglichkeiten.

**Unsere Stärken:**

- interessante, anspruchsvolle Bauaufgaben, wie Geschäftshäuser, Wohnbauten usw.
- beste Arbeits- und Anstellungsbedingungen, ein kollegiales Team

**Unsere Wünsche:**

- solide Berufsausbildung
- der Wille, besseres zu leisten
- Initiative und Selbständigkeit

Interessiert? Dann senden Sie bitte Ihre Bewerbungsunterlagen an unsere Herren A. Jäckle oder R. Sägger; auch eine telefonische Kontaktnahme würde uns freuen.

**Peikert Contract AG**

Industriestrasse 20  
CH-6300 Zug  
Telefon 042 - 23 44 33

Generalplanung  
Generalunternehmung  
Architekturbüro

WIR SUCHEN:

**ARCHITEKTEN/IN ETH/HTL  
HOCHBAUZEICHNER/IN**

B. BOSSART  
DIPL. ARCH. BSA/SIA  
ST. GALLEN  
071 / 28 44 42

Wir suchen

**Bauzeichner/Bauführer**

für interessante Bauaufgaben auf dem Sektor Industrie- und Geschäftshausbau.

Wir bieten neuzeitliche Arbeitsbedingungen. Die Ausbildung in EDV, administrativ und CAD, ist kurzfristig möglich.

**Chris Derungs**, Architekt, Planer SIA/SWB  
**Ruedi Achleitner**, Architekt FSAI  
Lauriedstr. 7, 6300 Zug, Tel. 042 / 21 33 84 (Herr Derungs/Herr Sidler)

**Ingenieurbüro Näf und Zellweger, Hoch- & Tiefbau**  
Arbon St. Gallen Walzenhausen

Nehmen Sie Ihre Chance wahr, selbständig eine Filiale zu leiten. Sie sind

**Bauingenieur ETH/HTL**

(Fachrichtung Tiefbau)

und gewillt im Team mitzuarbeiten.

Ebenfalls suchen wir noch:

**Tiefbauzeichner(in)** (Fachrichtung Tiefbau)

**Tiefbauzeichner(in)** (Fachrichtung Stahlbeton)

CAD-Anlage steht zur Verfügung.

Ingenieurbüro **Näf und Zellweger**  
Bahnhofstrasse 15, 9320 Arbon, Tel. 071 / 46 34 77

Für die Fachrichtung Wasserversorgung und Entsorgung suchen wir als

**Leiter der Projektierung und Ausführung  
einen Bauingenieur HTL**

Als mittelgrosses, langjährig erfolgreiches Ingenieurbüro in Bern betreuen wir Gemeinden und Genossenschaften in einem Grossteil des Kantons. Wir verfügen über neueste Mittel der Datenverarbeitung inkl. CAD.

Falls Sie einige Erfahrung sowie Freude und Interesse an selbständiger, verantwortungsvoller Arbeit haben, finden Sie bei uns anspruchsvolle Aufgaben und ein kameradschaftliches Team.

Die Erarbeitung des Konzepts bis zur Abrechnung sowie die Betreuung und Beratung der Kundschaft gehören zum umfassenden Aufgabenbereich dieser Dauerstelle.

Mit Interesse erwarten wir Ihren Anruf oder Ihre handschriftliche Bewerbung.

**Moor + Hauser AG**, dipl. Bauingenieure ETH/SIA/ASIC  
Gutenbergstrasse 14, 3011 Bern, Tel. 031 / 25 17 64

**Dipl. Architekt ETH/SIA**

Inhaber eines kleineren Architekturbüros mit vielseitigem Arbeitsfeld (Raum Limmattal) sucht **Partner** oder **Teilhaber** mit menschlichen Qualitäten. Erwünscht, aber nicht Bedingung, sind bereits aufgebaute Beziehungen und eigene Aufträge.

Bewerbungen unter Chiffre SIA 633 an IVA AG, Postfach, 8032 Zürich.

Wir suchen in unser kleines, vielseitiges Büro sobald wie möglich einen gut ausgewiesenen, erfahrenen

**Mitarbeiter**

(Architekt ETH, HTL, Bauzeichner/Bauführer)

für alle anfallenden Architekturarbeiten, speziell jedoch für die Ausführungsplanung und Betreuung anspruchsvoller Bauten.

Bitte schicken Sie Ihre Zuschrift mit Unterlagen an:

**Conradin Alder**, dipl. Arch. ETH/SIA, Höhenweg 7, 8032 Zürich

Junges Architekturbüro sucht

**Hochbauzeichner(in)**

für die Planung und Realisierung unserer Wohn- und Gewerbebauten. Falls Sie Eigeninitiative und Selbständigkeit schätzen, sind Sie bei uns an der richtigen Stelle.

Teilzeit möglich.

**Willi Kladler**, dipl. Arch. ETH/SIA, Nebelbachstr. 9, 8008 Zürich  
Tel. 01 / 55 15 66-67

**Architekt(in) ETH/HTL**

gesucht

für Wettbewerben und WBW-Projekten  
für Ausführungs- und Detailplanung.

Bewerbungen bitte an

**H.P. Menn**  
Architekt ETH/BSA/SIA, Poststrasse 43, 7000 Chur

**Stellengesuche**

**Bauingenieur, Ing. (FH)**

2 ½ J. Prüflingenbüro (BRD), 2 ½ J. Consultingunternehmen, EDV-Erfahrung, sucht neuen, verantwortungsvollen und interessanten Wirkungskreis, vorzugsweise Statik und Projektleitung im Raum AG, ZH. Evtl. freie Mitarbeit, evtl. Ausland.

Angebote bitte unter Chiffre SIA 634 an IVA AG, Postfach, 8032 Zürich.



## Bauingenieur HTL

36jährig, mit 10 Jahren Erfahrung in Projektierung und Bauleitung von städtischen Tiefbauten, Brückensanierungen, Stahlbauten, kommunalem Strassenbau sowie in Quartierplanung sucht im Raum Stadt Zürich/unteres Zürichseeufer eine neue berufliche Herausforderung als führender Mitarbeiter, evtl. Teilhaber oder Geschäftsführer.

Angebote sind erbeten unter Chiffre SIA 625 an IVA AG, Postfach, 8032 Zürich.

## Diverses

## Ingenieur-Auftrag

(Hochbau), Region Luzern, etwa Fr. 300 000.-, zu vergeben. Mit Verrechnung gegen neues DEFH, Raum Luzern.

Offerten unter Chiffre 86-45854 ASSA Schweizer Annoncen AG, Postfach 210, 6280 Hochdorf.

## Freie Mitarbeit

Dipl. Bauingenieur ETH mit langjähriger Erfahrung übernimmt Aufgaben resp. Teilleistungen im Hoch- und Tiefbau sowie im Grundbau. Prompte und zuverlässige Bearbeitung zu fairen Bedingungen wird zugesichert. Auch Zeichnungsarbeiten.

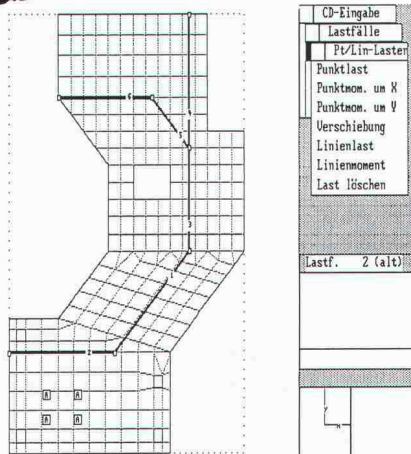
Kontaktnahme unter Chiffre SIA 629 an IVA AG, Postfach, 8032 Zürich.

**cubus**

Software

Postfach 8161  
Baumackerstrasse 42  
8050 Zürich  
Telefon 01-312 20 25

auf PC's unter MS/PC-DOS



**Leistungsfähige, bedienungsfreundliche Software  
+ kompetente, langfristig gesicherte Unterstützung  
= erfolgreiche Computeranwendung**

**STATIK-2000:** 2D/3D Stabstatik mit 2. Ordnung,  
Dynamik, Stabilität, Vorspannung

**FAGUS:** Querschnittsprogramm Stahl-/Spannbeton

**CEDRUS-2:** Platten mit Finiten Elementen

**CEDRUS-2S:** Scheiben mit Finiten Elementen

**LARIX-BG:** Baugrubenabschlüsse

**LARIX-BS:** Stabilität

**LARIX-SM:** Stützmauern

## Impressum

### Schweizer Ingenieur und Architekt

#### Herausgeber

Verlags-AG der akademischen technischen Vereine

#### Offizielles Organ

Schweizerischer Ingenieur- und Architekten-Verein (SIA)  
Gesellschaft Ehemaliger Studierender der ETH Zürich (GEP)  
Schweizerische Vereinigung Beratender Ingenieure (ASIC)

#### Redaktion

Rüdigerstrasse 11, Postfach 630, 8021 Zürich  
Tel. 01/201 55 36, Telefax 01/201 63 77

#### Redaktoren

Heinz Rudolphi, Ing. HTL/SIA, Chefredaktor  
Bruno Odermatt, dipl. Arch. ETH/SIA  
Hans U. Scherrer, dipl. Ing. ETH/SIA  
Brigitte Honegger, Architektin

Nachdruck von Bild und Text, auch auszugsweise, nur mit schriftlicher  
Zustimmung der Redaktion und mit genauer Quellenangabe.

#### Abonnemente

	Schweiz:	Ausland:
1 Jahr	Fr. 170.-	Fr. 185.-
Einzelnummer	Fr. 6.50	Fr. 7.50

Ermässigte Abonnemente für Mitglieder der GEP, des BSA, der ASIC,  
des STV und für Studenten.

*Einzelnummern* sind bei der Redaktion erhältlich

*Bestellungen* für Abonnemente sowie

*Adressänderungen von Abonnenten* an

Abonnementverwaltung SI+A, Edenstrasse 20,  
8045 Zürich, Telefon 01/207 80 96,

Adressänderungen von SIA-Mitgliedern an das  
SIA-Generalsekretariat, Postfach, 8039 Zürich

#### Postcheck

«Schweizer Ingenieur und Architekt»  
80-6110-6 Zürich

#### Anzeigen

##### IVA AG für Internationale Werbung

Hauptsitz:	Filiale Lausanne:
Mühlebachstr. 43	Pré-du-Marché 23
8032 Zürich	1004 Lausanne
Tel. 01/251 24 50	Tel. 021/37 72 72
Telefax 01/251 27 41	Telefax 021/37 02 80

#### Satz + Druck

Jean Frey Druck  
Staffelstrasse 12, 8045 Zürich, Tel. 01/207 72 72

#### Ingénieurs et architectes suisses (IAS)

Erscheint im gleichen Verlag

#### Redaktion:

En Bassenges, 1024 Ecublens, Tel. 021/693 20 98, Telefax 021/693 20 84

#### Abonnemente:

	Schweiz:	Ausland:
1 Jahr	Fr. 113.-	Fr. 122.-
Einzelnummer	Fr. 6.50	Fr. 7.50

#### SIA-Normen

SIA-Normen und Dokumentationen sind nur erhältlich  
beim SIA-Generalsekretariat, Selnastrasse 16, Postfach, 8039 Zürich,  
Tel. 01/201 15 70, Telefax 01/201 63 35



# GRIPS



## GRIPS – Ihr geographisches Informationssystem

## EIC – Ihr Partner

- GRIPS**
- UNIX-, VMS-, PRIMOS-Versionen
  - Verknüpfung mit ORACLE
  - Symbole RAV und SIA 405

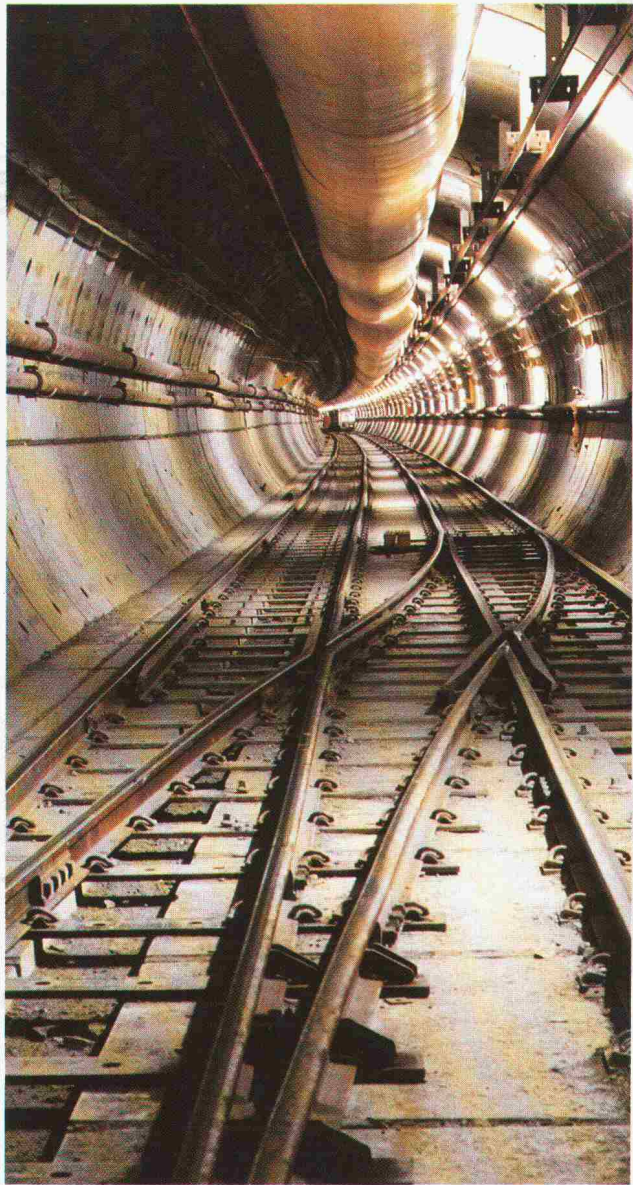
- EIC**
- Beratung, Dienstleistung
  - Lizenzen, Systeme
  - Einführungsunterstützung

**EIC** – Études d'Ingénieurs Civils S.A., Mühlebachstr. 54, 8008 Zürich, Tel. 01/251 12 70, Fax 01/262 52 24





Heben, Transportieren, Versetzen



## Wir sind beim Bau des Eurotunnels dabei

Zur Zeit werden auf dieser weltgrößten Feldfabrikation täglich ca. 1000 Wandverkleidungsplatten (Tübbinge) hergestellt.

Wir liefern die Transportanker zur Manipulation der Elemente.



**RISS AG**

**Verankerungstechnik, Eisenwarenfabrik,  
Gesensschmiede**

Industriestrasse 32, CH-8108 Dällikon-Zürich

Telefon 01/844 11 22, Telex 827 102 hgr

Telefax 01/844 11 51

Chemin de sus-Craux, CH-1166 Perroy/Suisse

Téléphone 021/825 24 14, Téléfax 021/825 41 40