

**Zeitschrift:** Schweizer Ingenieur und Architekt  
**Herausgeber:** Verlags-AG der akademischen technischen Vereine  
**Band:** 107 (1989)  
**Heft:** 48

## **Sonstiges**

### **Nutzungsbedingungen**

Die ETH-Bibliothek ist die Anbieterin der digitalisierten Zeitschriften auf E-Periodica. Sie besitzt keine Urheberrechte an den Zeitschriften und ist nicht verantwortlich für deren Inhalte. Die Rechte liegen in der Regel bei den Herausgebern beziehungsweise den externen Rechteinhabern. Das Veröffentlichen von Bildern in Print- und Online-Publikationen sowie auf Social Media-Kanälen oder Webseiten ist nur mit vorheriger Genehmigung der Rechteinhaber erlaubt. [Mehr erfahren](#)

### **Conditions d'utilisation**

L'ETH Library est le fournisseur des revues numérisées. Elle ne détient aucun droit d'auteur sur les revues et n'est pas responsable de leur contenu. En règle générale, les droits sont détenus par les éditeurs ou les détenteurs de droits externes. La reproduction d'images dans des publications imprimées ou en ligne ainsi que sur des canaux de médias sociaux ou des sites web n'est autorisée qu'avec l'accord préalable des détenteurs des droits. [En savoir plus](#)

### **Terms of use**

The ETH Library is the provider of the digitised journals. It does not own any copyrights to the journals and is not responsible for their content. The rights usually lie with the publishers or the external rights holders. Publishing images in print and online publications, as well as on social media channels or websites, is only permitted with the prior consent of the rights holders. [Find out more](#)

**Download PDF:** 23.02.2026

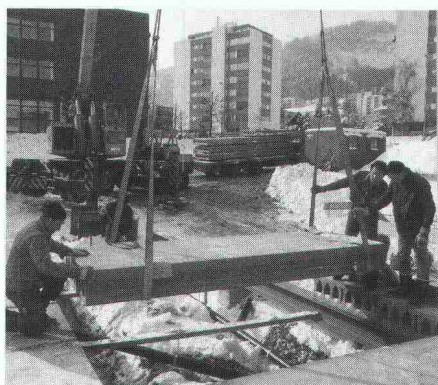
**ETH-Bibliothek Zürich, E-Periodica, <https://www.e-periodica.ch>**

## Zum Titelbild

### Ein Deckenbau-System setzt sich durch

Die rationelle Bauweise mit BRUN-Hohlplatten setzt sich bei Ingenieuren und Architekten immer mehr durch. Das Deckenbau-System bietet optimale Problemlösungen, lässt volle Gestaltungsfreiheit und verkürzt die Bauzeit wesentlich. BRUN-Hohlplatten werden vorfabriziert. Die maximale Spannweite beträgt 12 Meter (bei einer Breite von 1,20 m). Das System bietet, gegenüber herkömmlichen Decken gleicher Stärke, Gewichtseinsparungen bis zu 40 Prozent. Eingesetzt wird dieses neue Deckenbau-System bei Wohn-, Gewerbe- und Industriebauten.

Hersteller:  
Elementwerk BRUN AG Luzern  
6032 Emmen



## Inhalt

<b>Tunnelbau</b>	<b>Wandlungen bei den schweizerischen Strassentunnels</b> <i>F. Ruckstuhl, Bern</i>	1307
<b>Materialkunde</b>	<b>Verbesserter Korrosionsschutz durch Mörtel</b> <i>R. O. Müller, Zürich</i> <b>Polymerbeton</b> <i>H. D. Brink, Uetzingen</i>	1308 1310
<b>Brückenbau</b>	<b>Externe Vorspannung ohne Verbund</b> <i>T. Vogel, K. Heer, Zürich</i>	1312
<b>Kerntechnologie</b>	<b>Uran-Reserven und Entwicklung der Kernenergie</b> <i>J.-L. Pfaffli, Lausanne</i>	1317
<b>Tagungsberichte</b>	<b>Die Eisenbahn im 21. Jahrhundert</b> <b>Oberflächenschutz von Stahlbeton mit flexiblen Dichtungsschlämmen</b>	1319 1321
<b>Wettbewerbe</b>	<b>Neubau Firma ABC, A. Boss + Co. AG, Schönbühl BE (D). Gestaltungsplan Fröschbach, Fällanden ZH (E). Neubauten Grosshofareal, Kriens LU (E). Überbauung Sagi-Areal, Oberbipp (E). Überbauung, Riehen BS (E). Seeufergestaltung, Flüelen UR (E). Kirchliches Zentrum, Schinznach-Dorf AG (E). Réaménagement du secteur «Centre Ville», La Tour-de-Peilz (E). Turnhalle, Gemeindesaal, Oberstufenschulanlage, Flaach ZH (E). Neubau Primarschule Oberger, Triesenberg FL (E). Neues Schulgebäude des Schweizerischen Ausbildungszentrums für Marketing und Werbung, Biel (A). Oberstufenschulhaus, Turnhalle mit Gemeindesaal, Bühler AR (A). Überbauung Gubelstrasse Nord, Zug (A)</b>	1324
<b>Bücher</b>	<b>Tragwerke in der konstruktiven Architektur</b>	1328
<b>Tagungsberichte</b>	<b>Sahara-Wasserstoff für die Schweiz?</b>	1329
<b>SATW</b>	<b>SATW zum Ausbau der Ingenieurschulen</b>	1330
<b>Persönlich</b>		1330
<b>Aktuell</b>	<b>Energie, die aus der Tiefe kommt. Schweizer in Europa die fleissigsten Eisenbahnfahrer! Engineering Qualifications in the UK. Vor 100 Jahren eroberten Zentimeter, Gramm und Sekunden den Kontinent</b>	1331
<b>SIA-Mitteilungen</b>	<b>Vielfältiges Angebot des SIA. Neuerscheinung in der SIA-Dokumentationsreihe. Neuerscheinungen im SIA-Normenwerk. Der Präsident der ETH Zürich wird SIA-Mitglied</b> <b>Fachgruppen. FKV: Workshop «Relations publiques»</b> <b>Sektionen. Genève: Programme d'activité 1989/90. Zürich: Brücken sind mehr als Überbrückungen. Familienausgleichskasse SIA</b>	1334 1336 1336
<b>B-Seiten</b>	<b>Laufende Wettbewerbe und Ausstellungen. Aus Technik und Wirtschaft. Veranstaltungen</b>	B 221-224
<b>Impressum</b>	<b>am Schluss des Heftes</b>	

## Ingénieurs et architectes suisses

**Numéro 24/89**

Rédaction: En Bassenges, 1024 Ecublens, tél. 021/693 20 98

**Normes**

<b>Principes et contenu de la norme SIA 160 «Actions sur les structures porteuses»</b> <i>par Manfred A. Hirt</i>	519
<b>Principes de base de la norme SIA 162 «Ouvrages en béton»</b> <i>par Renaud Favre</i>	522
<b>Application de la norme 162 aux ponts - Introduction</b> <i>par René Walther</i>	525