

Zeitschrift: Schweizer Ingenieur und Architekt
Herausgeber: Verlags-AG der akademischen technischen Vereine
Band: 107 (1989)
Heft: 47

Werbung

Nutzungsbedingungen

Die ETH-Bibliothek ist die Anbieterin der digitalisierten Zeitschriften auf E-Periodica. Sie besitzt keine Urheberrechte an den Zeitschriften und ist nicht verantwortlich für deren Inhalte. Die Rechte liegen in der Regel bei den Herausgebern beziehungsweise den externen Rechteinhabern. Das Veröffentlichen von Bildern in Print- und Online-Publikationen sowie auf Social Media-Kanälen oder Webseiten ist nur mit vorheriger Genehmigung der Rechteinhaber erlaubt. [Mehr erfahren](#)

Conditions d'utilisation

L'ETH Library est le fournisseur des revues numérisées. Elle ne détient aucun droit d'auteur sur les revues et n'est pas responsable de leur contenu. En règle générale, les droits sont détenus par les éditeurs ou les détenteurs de droits externes. La reproduction d'images dans des publications imprimées ou en ligne ainsi que sur des canaux de médias sociaux ou des sites web n'est autorisée qu'avec l'accord préalable des détenteurs des droits. [En savoir plus](#)

Terms of use

The ETH Library is the provider of the digitised journals. It does not own any copyrights to the journals and is not responsible for their content. The rights usually lie with the publishers or the external rights holders. Publishing images in print and online publications, as well as on social media channels or websites, is only permitted with the prior consent of the rights holders. [Find out more](#)

Download PDF: 22.02.2026

ETH-Bibliothek Zürich, E-Periodica, <https://www.e-periodica.ch>

Zum Titelbild

Geschäftshaus «Seefeld», Zürich

Innert nur neun Monaten hat die Mobag RENOVATIONEN AG, Zumikon, im Zürcher Seefeld den Geschäftssitz der Matuschka & Partner AG, Vermögensverwaltungen, umgebaut. Vollständig saniert werden musste das Innere der aus dem Jahre 1864 stammenden Liegenschaft. So galt es aus statischen Gründen den Lichthof mit Lift und das Treppenhaus neu zu erstellen und die 4500 m³ Bauvolumen entsprechend den Bedürfnissen des Bauherrn nach einer flexiblen Raumaufteilung und nach hochtechnisierten Arbeitsplätzen zu gestalten. Die Fassaden wurden nach alten Plänen des baugeschichtlichen Archives rekonstruiert, unter anderem mit Sandsteinquadern. Während im Erdgeschoss ein Laden untergebracht ist und die drei Obergeschosse Büros beherbergen, finden sich im Dachstock Empfangslokal und Sitzungszimmer.

Der Mobag RENOVATIONEN AG oblag neben der Projektierung und Planung des Vorhabens auch die Ausführung und Abrechnung. Qualitätsarbeit, feste Preise und verbindliche Termine bildeten dabei einmal mehr die Grundlage ihres professionellen und erfolgreichen Projektmanagements.

MOBAG

RENOVATIONEN AG

Morgental 35
8126 Zumikon
Telefon 01/918 18 50



Foto: Giorgio Hoch

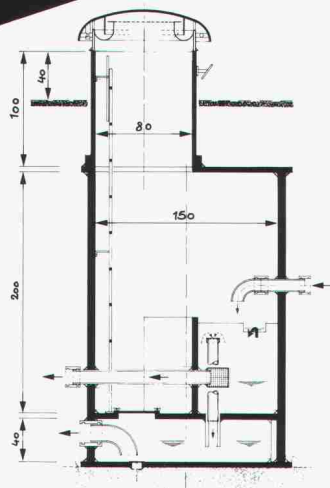
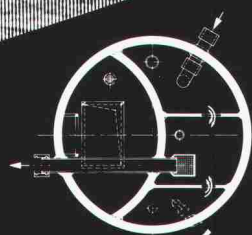
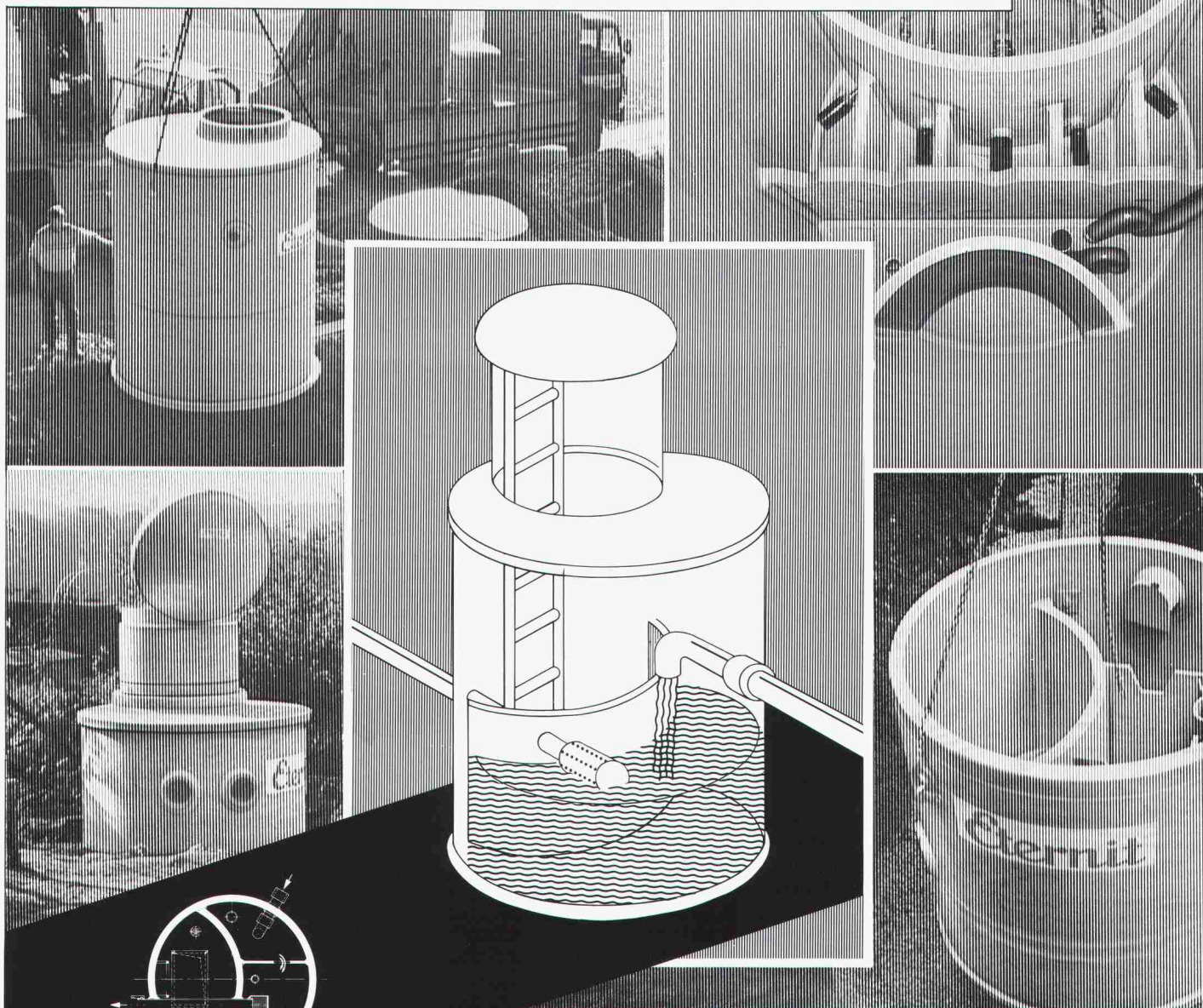
Inhalt

Zeitfragen	Neue Prioritäten <i>P. Wiedemann</i>	1275
Renovation	Wege zu einer erfolgreichen schalltechnischen Fassadensanierung <i>O. Künzle, D. Nipkow, Zürich</i>	1276
Zeitfragen	Intercooperation – ein Hilfswerk nicht wie die andern <i>A. Schild, Bern</i>	1278
Renovation	Kirchenheizung – Beheizung grosser Räume alter Bauart <i>C. Arendt, München</i>	1281
Bauwirtschaft	Drei Minuten genügen in den meisten Fällen	1285
Wettbewerbe	Konzertsaal am Schlossplatz und Sanierung des bestehenden Saales, Aarau (E). Gewerblich-Industrielle Berufsschule, Bern (E). Ideenwettbewerb Gesamtkonzept Bahnhofgebiet Baden AG (D). Überbauung Luzernerring, Basel (E). Öffentliche Bauten, Eggenwil AG (E). Erweiterung Dorfkern, Eggersriet SG (E). Gewerbe- und Bürogebäude, Emmenbrücke LU (E). Öffentliche Bauten, Primarschulhaus, Kaiserstuhl AG (E). Kulturzentrum am See, Luzern (E). Erweiterung des Alterswohnheimes Wesemlin, Luzern (E). Bezirksgebäude, Meilen ZH (E). Erweiterung Schulanlage Herrenweg, Aesch/Neftenbach ZH (E). Gemeindeverwaltung, Oberägeri ZG (E). Planung Bahnhofgebiet, Rapperswil SG (E). Erweiterung Altersheim, Seuzach ZH (E). Bahnhofszukunft – Zukunftsbahnhof (E). Complexe sportif et équipements communaux, Avenches FR (A). Erweiterung der Schulanlagen, Gretzenbach SO (A)	1286
Preise	Deutscher Preis für Denkmalschutz 1989. Mies-van-der-Rohe-Preis 1990. Latsis-Preis 1989. Ruzicka-Preis 1989. Divisionär-Rünzi-Preis 1989	1299
UIA-Mitteilungen	Gründung einer UIA-Stiftung	1299
Tagungsberichte	9. Europäischer Korrosionskongress	1300
Hochschulen	Neue Studiengänge	1300
Bücher	Probleme und Konsequenzen einer Stromrationierung	1300
GEP	Vortrag	1300
Aktuell	Neue CIM-Architektur von IBM für Anfang 1990 angekündigt. Automatische Prüfanlage testet Eisenbahnräder Zug um Zug. DB-Ultraschallprüfzug durchleuchtet Schienen in ganz Europa. Wie stark trägt die Luftfahrt zur Luftverschmutzung bei?	1301
SIA-Mitteilungen	Umfrage zur Beschäftigungslage	1304
B-Seiten	Laufende Wettbewerbe und Ausstellungen. Aus Technik und Wirtschaft. Veranstaltungen	B 217–220
Impressum	am Schluss des Heftes	

Ingénieurs et architectes suisses

Numéro 23/89	Rédaction: En Bassenges, 1024 Ecublens, tél. 021/693 20 98	
Risques naturels	Eboulement des Crêtaux sur la commune de Riddes en Valais <i>par Charly Wuillod</i>	505
Exercice des professions	UNITAS – Communauté pour le libre exercice des professions d'architecte et d'ingénieur <i>par Fritz Schaeren</i>	509

Hundertfach bewährt...



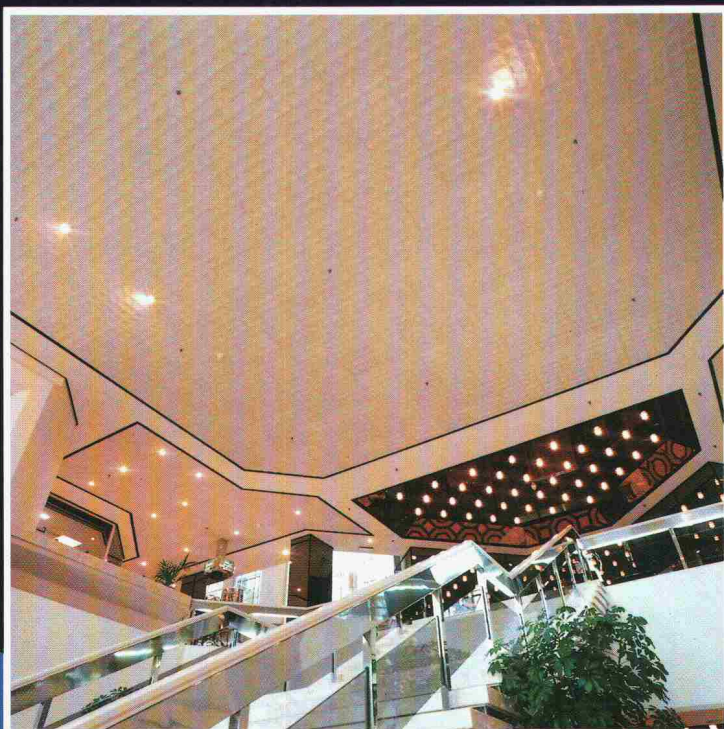
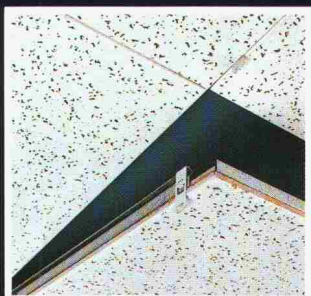
Quellwasser spielt in den Trinkwasserversorgungen unseres Landes eine ausserordentlich wichtige Rolle. Viele der Quellfassungsanlagen entstanden um die Jahrhundertwende. Während die eigentlichen Fassungen meist noch heute ihre Funktion erfüllen, weisen viele Brunnenstuben – die Kontrollbauwerke von Quellfassungen – schwerwiegende Mängel auf. Die Erfahrung zeigt, dass sich eine Sanierung der veralteten Bauwerke oft nicht mehr lohnt. Eine Erneuerung ist in den meisten Fällen die optimale Lösung. Individuell vorgefertigte Brunnenstuben der Eternit AG bestechen durch unübersehbare Vorteile – sie erfüllen höchste Ansprüche für Bau und Betrieb und sind ausserdem wirtschaftlich. Brunnenstuben «ETERNIT» haben sich hundertfach bewährt. Nähere Informationen und ausführliche Dokumentationen direkt von der Eternit AG. Anruf genügt.

Eternit AG, 8867 Niederurnen, 058-23 11 11
Eternit SA, 1530 Payerne, 037-62 91 11

Eternit



NEU: MIT EINFACHEM ZUGANG VERDECKTES SYSTEM FÜR TADELLOS ABGEHÄNGTE DECKEN



Für den Architekten

Die Möglichkeit eine monolithische Abhängendecke zu kreieren, die eine perfekte Integration der Beleuchtungseinrichtungen und ähnlichen Armaturen zulässt und auch noch die strengsten Normen für den Brandschutz erfüllt.

Für den Händler

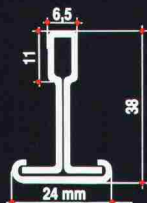
Ein verdecktes Deckensystem, das man komplett mit dem Zubehör der sichtbaren CMC Systeme austauschen kann und somit eine ansehnliche Materialvorrateinsparung erreichen kann.

Für den Bauunternehmer

Ein modulationsfähiges Abhängesystem, mit einfacher Montage, das 25% Montagezeiteinsparung ermöglicht und eine tadellose Ausführung erlaubt. Hierbei können auch noch Materialreste von Objekten verarbeitet werden, bei denen mit dem sichtbaren System gearbeitet wurde.

Für den Benutzer

Eine monolithische Decke, mit Zugang zum gesamten Deckenhohlraum, mit Hilfe von nach oben und nach unten zu öffnenden Zugangsklappen. Diese können ohne Zuhilfenahme von Werkzeugen geöffnet werden und ermöglichen somit nachträgliche Modifizierungen. Teure T-, oder U-Trageschienen, die einen größeren Deckenhohlraum erfordern und den Zugang verhindern, sind bei diesem System nicht nötig.



Das CMC System 450 für verdeckte Montage ist mit allen Platten mit Standardkantenausbildung in verdeckter Montage zu verlegen. Es ermöglicht bei verdeckter Montage die gleiche Zugänglichkeit des Deckenhohlraumes und die gleiche Verlegeflexibilität, wie bei der Einlegemontage. Mit dem CMC System 450 ist eine verdeckte abgehängte Decke geschaffen worden, die über nach oben, oder unten zu öffnenden Zugangsklappen verfügt, die ohne Einsatz von Werkzeugen, Zugänglichkeit zum gesamten Deckenhohlraum schaffen. Ein Patent wurde unter Nr. 0205673 erteilt.

ANERKANNTE VERTEILER

wancor AG/ SA

Althardstrasse 5, 8105 Regensdorf / ZH, - Tel.: 01- 840 51 71, - Telefax: 01- 840 02 90

Zikadenweg 27, 3006 Bern, - Tel.: 031-41 47 41, - Telefax: 031-42 07 35

Falkensteinerstrasse 15, 4132 Muttenz / BL, - Tel.: 061-61 23 00, - Telefax: 061-61 97 40

may

15, rue Baylon (La Praille), CH-1227 Carouge- Genève- Tel.: 022-42 01 50 - Telex: 423 101 mayco ch - Telefax: 022-439 456

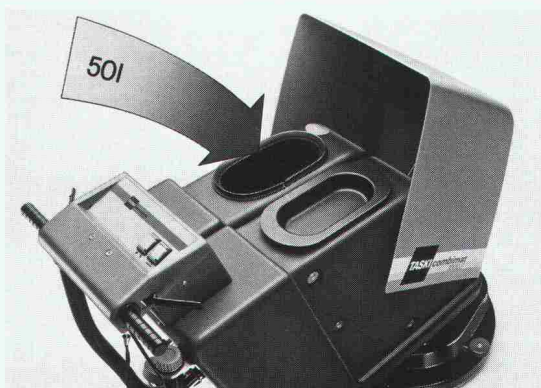


CHICAGO METALLIC CONTINENTAL N.V.

Oud Sluisstraat 5, B-2110 WIJNEGEM (Belgien)

Tel.: 32-3-353 90 60, Telex: 32 387 chimet- b

Telefax: 32-3-353 32 75



Plötzlich sind Ihre Reinigungsflächen viel kleiner. Mit dem TASKI combimat 1000E.

So präsentiert sich die neue Generation der zukunftsweisenden TASKI Scheuer-/Saugmaschinen: kompakt und leistungsstark, unkompliziert und wirtschaftlich. Der TASKI combimat 1000E garantiert Ihnen perfekte Sauberkeit bis 1500 m² pro Stunde. Einfache Bedienung, funktionales Design und höchste Wartungsfreundlichkeit sind ideal kombiniert. Die Leistungsfähigkeit ist so hoch, dass Ihnen die Reinigungsflächen plötzlich viel kleiner vorkommen.

TASKI combimat 1000E. Netzbetriebene Scheuer-/Saugmaschine mit der 3 x 50 Leistungsformel: 50 cm Arbeitsbreite für eine hohe Flächenleistung, 50 l Tankinhalt reduziert die unproduktiven Nachfüllstopps und 50 kg Bürstendruck garantieren eine hervorragende Reinigungskraft. Verlangen Sie detaillierte Informationen und eine unverbindliche Vorführung.



A. Sutter AG
9542 Münchwilen, Telefon 073/27 27 27

Freitag 20.00

Wir geben Ihnen mehr Zeit dafür.

Wenn Sie als erfolgreicher Architekt oder Ingenieur im Beruf stark engagiert sind, bleibt Ihnen meist sehr wenig Zeit und Freiraum für andere Dinge des Lebens. Familie, Sport, Kultur oder berufliche Fortbildung stehen oft etwas im Abseits.

Die CAD-Systeme **ALLPLOT/ALLPLAN** helfen Ihnen, mehr Zeit und damit ein Stück verlorenen Freiraum zurückzugewinnen.

Unser CAD-Produkt ist speziell für Architekten und Bauingenieure entwickelt worden.

ALLPLOT/ALLPLAN hilft Ihnen zum Beispiel

- personelle Kapazitäten besser zu nutzen
- oft wiederkehrende, ähnliche Teilprojekte rationeller und fehlerfreier auszuführen
- knappe Zeitvorgaben ohne Stress einzuhalten
- bei unvorhergesehenen Änderungen im Bauvorhaben die Pläne ohne grossen Aufwand zu modifizieren.

Und das Wichtigste: **ALLPLOT/ALLPLAN** hält Ihnen den Rücken frei für all' das, was ein Computer nicht kann: denken, kreativ sein und das Leben genießen.

Mehr als 1600 Architekten und Bauingenieure in der Schweiz und Deutschland haben sich schon für **ALLPLOT/ALLPLAN** entschieden. Bauen auch Sie auf die Vorteile von CAD und holen Sie sich Ihren Freiraum wieder zurück.

CAD von Fides: Freiräume für Menschen.



CAD von Fides: Freiräume für Menschen

Bitte den Coupon gleich ausfüllen, hier abtrennen und noch heute einsenden an:

- ☐ Ja, es interessiert mich, wie ich mit ALLPLOT/ALLPLAN Freiräume gewinnen kann. Bitte senden Sie mir deshalb
- ☐ CAD Plan-Beispiele
- ☐ Die detaillierte Produktbeschreibung
- ☐ Einen Terminvorschlag für eine Gratis-Vorführung
(Mein Wunschtermin:)
- ☐ Die Preisliste ALLPLOT/ALLPLAN
- ☐ Eine Übersicht über alle Programme für den
- ☐ Architekten ☐ Bauingenieur
- ☐ Bitte rufen Sie mich an. Am besten am.....um.....Uhr.

Vorname Name

Firma

Position Telefon

Strasse

PLZ/Ort

FIDES

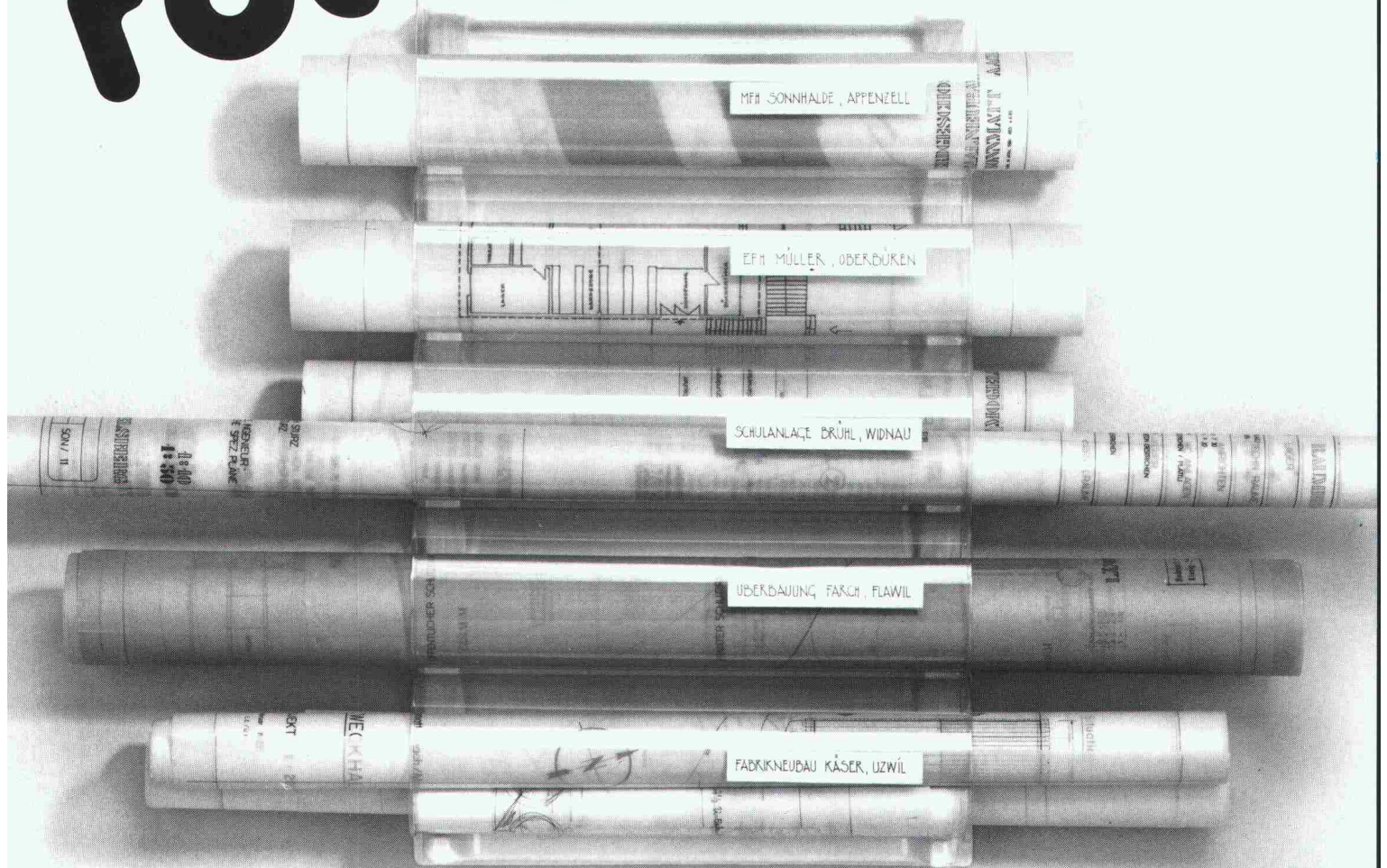
INFORMATIK

Fides Informatik z.H. Frau Hövker
Badenerstrasse 172 8004 Zürich
Telefon 01 249 27 06

Eine neue
Idee!

roloplan[®]

Die
Fachleute
sind beeindruckt!



Länge 577 mm, Breite 353 mm, Tiefe 110 mm.

5 querliegende Röhren mit je 100 mm Durchmesser

Pertrado AG

Postfach 20

CH-9230 Flawil

Tel.: 071-832084

erhältlich im
Fachhandel oder
direkt beim Hersteller

2 roloplan 115.-

57.50/Stck

4 roloplan 225.-

56.25/Stck

Planhalter für Architekten, Ingenieure
Baubehörden, Bauunternehmen etc.

Wir
bitten um
Zustellung von
roloplan
mit Rückgaberecht innert
5 Tagen

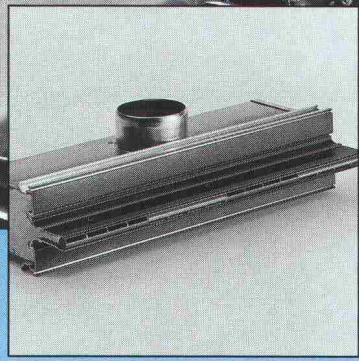
Aus praktischen Gründen bitte möglichst nur
2er- oder 4er-Einheiten bestellen.

Datum: _____

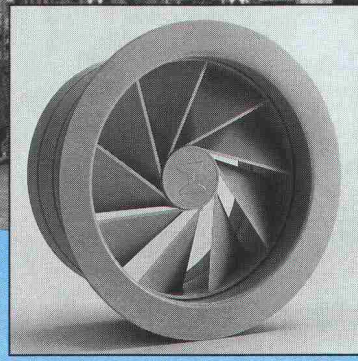
Tel.-Nr.: _____

Stempel: _____

Wenn die Luft von oben kommt...



HESCO Schlitzauslässe



HESCO Dralldiffusoren

...soll sie optimal, in Menge und Richtung reguliert in den Raum eingeführt werden. Die dazu geeigneten HESCO-Deckenauslässe fügen sich nahtlos in Ihre Architektur ein. Für jede noch so anspruchsvolle Einbausituation und für jede Deckenkonstruktion finden Sie die idealen Schlitzauslässe und Dralldiffusoren im exklusiven, breiten HESCO-Angebot.

Den Beweis treten wir gerne an. Verlangen Sie Unterlagen.

**Wenn die Luft von oben kommt...
Wo dicke Luft keinen Zutritt hat...
Wenn Luftmenge und Temperatur
stimmen müssen...**



Hesco Pilgersteg AG
CH-8630 Rüti/ZH
Tel. 055/33 71 11
Fax 055/33 73 10
Tx 875 608 hess ch

Der Weg der Luft

Ihr **ascom** Anschluss an die Zukunft mit dem digitalen Kommunikationssystem **gfeller GFX**.



TBWA

PTT
Nr. 113

Damit Sie den Anschluss nicht verpassen, haben wir die digitale Teilnehmervermittlungsanlage **gfeller GFX** entwickelt. Digitaltechnik und äusserst hohe Verkehrsleistung garantieren dabei optimale Vermittlung von Sprache, Text und Daten. Das Kommunikationssystem **gfeller GFX** passt sich Ihren sich verändernden Ansprüchen an: Sei es die flexible Ausbaubarkeit von 32 bis 760 Teilnehmer, der Verbund mit Computeranlagen oder die Vermittlung von Daten über das **SWISSNET**.

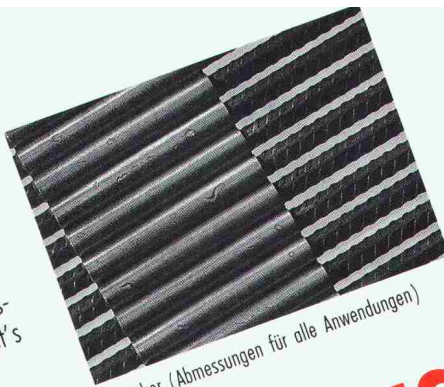
Hunderte zufriedener Kunden in Industrie, Handel, Dienstleistung sowie Hotels und Spitälern schätzen die hohe Funktionalität, die absolute Betriebssicherheit und Bedienungsfreundlichkeit unseres Systems. **gfeller GFX** – ein Kommunikationssystem, das den Herausforderungen der Zukunft gleichermaßen gewachsen ist. Sie fühlen sich angesprochen? Dann rufen Sie uns oder Ihre Fernmeldedirektion, Tel. 113, an. Wir helfen Ihnen gerne, Ihre speziellen Kommunikationsprobleme zu lösen.



ascom
Ascom Gfeller AG
Brünnenstrasse 66
CH-3018 Bern
Telefon 031 50 51 11

Ein System schreibt Zukunft

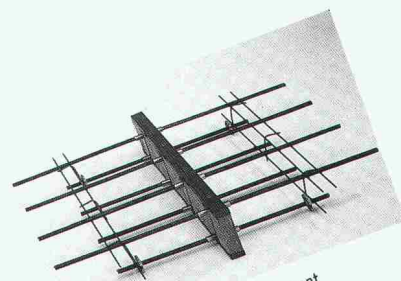
Jetzt steht Ihnen das umfassende Korrosions-Schutz-System zur Verfügung! Für überall da, wo Armierungsverbindungen durch Korrosion gefährdet sind, gibt's jetzt eine neue Super-Schutz-Generation. BauBox hat ANTI-KORR entwickelt.



Zuganker (Abmessungen für alle Anwendungen)

SUPER KORROSIONSSCHUTZ-SYSTEM «ANTI-KORR»

Zuganker, Kragplatten, Konsolen, Wandscheiben und andere Elemente sind korrosionsanfällig. Doch jetzt ist Feuchtigkeit (dank ANTI-KORR von Bau-Box) chancenlos. Denn das Armierungsseisen wird von einem Edelstahlrohr und hochdruckinjiziertem 2-Komponentenharz festlos geschützt – gegen äussere Einwirkungen (wie Schläge oder Kratzer beim Verlegen) oder Feuchtigkeit.



Kragplatten-Anschluss Standard-Element



Wir gratulieren dem Schweiz. Skiverband SSV zum Bezug des neuen Sitzes in Muri-Bern. (Übrigens: Auch am „Haus des Skisportes“ wurden Bau-Box-ANTI-KORR-Elemente verwendet.)

Coupon einsenden oder einfach ANRUFEN

- ANTI-KORR und Bau-Box-Produkte interessieren uns.
- ☐ Rufen Sie uns für eine Kurz-Info an
- ☐ Rufen Sie uns für einen Präsentationstermin an
- ☐ Schicken Sie uns Bau-Box-Dokumentationen und EMPA-Testbericht zu

• Firma

• Kontaktperson

• Strasse/Postfach

• PLZ/Ort

• Telefon

Coupon einsenden an: Bau-Box, Burgdorfstrasse 40
3515 Oberdiessbach

Vertrieb Raum Ostschweiz:

Betomax AG

Maiacherstrasse 2 CH-8604 Volketswil-Hegnau
Telefon 01 945 04 04 Telefax 01 945 04 15

Herstellung und Vertrieb:

BauBox

Burgdorfstrasse 40
CH-3515 Oberdiessbach

Telefon 031 97 20 40
Telefax 031 97 21 50

Wer macht was?

Abdichtungen

Starr im Dünnschichtverfahren

ATISOL AG, Abdichtungs- und Gussasphaltbau, 6020 Emmenbrücke 2
Tel. 041 / 53 90 55, Telefax 041 / 53 78 62

BAUSCHUTZ AG,
RASCOR-Systemtechnik
8048 Zürich, Bristenstrasse 10,
Tel. 01 / 432 11 30

BENZ AG, Kunstharzbeläge und Bautenschutz. Bändlistrasse 31,
8064 Zürich, Tel. 01 / 432 50 24

IMPREGNA GmbH, 8036 Zürich,
Abt. Bausanierung, Hallwylstrasse 71
Tel. 01 / 241 95 05, Telefax 01 / 242 07 30

RENESCO AG, Wiesackerstrasse 89,
8105 Regensdorf, Tel. 01 / 842 33 55
Fax 01 / 840 36 08

STUMP BOHR AG, 8032 Zürich
Abt. Bautenschutz
Mühlebachstr. 20, Tel. 01 / 252 56 22

Abdichtungen

BAUPLUS c/o DIENER AG
Asylstrasse 77, 8030 Zürich
Tel. 01 / 252 55 34

Abfallbehandlung

Büro für Kies + Abfall AG
3118 Uttigen, Tel. 033 / 45 48 48

Akustik

IMHOF AKUSTIK, Ingenieurbüro
9043 Trogen, Tel. 071 / 94 31 11
4242 Laufen, Tel. 061 / 89 21 51

ISO/CONSULT/AG, 8630 Rüti ZH
Tel. 055 / 31 80 00

SCHNEIDER DÄMMTECHNIK AG
8401 Winterthur, Tel. 052 / 89 21 21
Beratung, Messungen, Schwin-
gungs-/Schallschutzkomponenten
SINUS ENGINEERING AG, 6010 Kriens
Amlehnstrasse 22, Tel. 041 / 41 79 19
Akustik und Lärmbekämpfung
Beratung, Messung, Gutachten

Altlasten/Deponien

Dr. W. REHSE, Ing.- u. Hydrogeologie
Planung + Beratung, Tel. 031 / 25 83 21
3011 Bern, Gutenbergstrasse 13

Angewandte Klimatologie/Meteorologie

Umweltüberwachung/Lufthygiene/
Geoinformatik
METEOTEST, Tel. 031/23 74 17
Fabrikstr. 29a, 3012 Bern

Architekturmodelle

ATELIER 7, M. Fricker
Klosbachstrasse 123, 8032 Zürich
Tel. 01 / 261 92 67

LÜCHINGER Modellbau
9113 Degersheim, Tel. 071 / 54 15 22

SCHALK MODELLBAU AG
8050 Zürich, Tel. 01/302 64 11
5430 Wettingen, Tel. 056/27 10 80

WERNER SCHNÜRIGER, 8953 Dietikon
Moosmattstr. 16, Tel. 01/740 27 57

MODELLBAU ZABOROWSKY
Inhaber D. Raffainer
Neumarkt 10, 8001 Zürich
Tel. 01/252 22 16

Asbestentfernung Brandabschottungen

Reichenberger AG, 6038 Gisikon
Reuss-Strasse 9, Tel. 041 / 91 02 22

Bauaustrocknung

Roth-Kippe AG, 8055 Zürich
Gutstrasse 12, Tel. 01 / 461 11 55

Baugrunduntersuchungen

BBL Baulaboratorium AG
4132 Muttentz/Basel, Tel. 061/61 33 14

EUB, Prüflabor für Erdbau,
Umwelt und Baustoffe.
3014 Bern, Stauffacherstrasse 130 A
Tel. 031 / 42 81 52, Fax 031 / 41 18 53

Baugrunduntersuchungen

CSD COLOMBI SCHMUTZ DORTHE AG
3097 Liebefeld/Bern, Tel. 031/53 64 12
1052 Le Mont-s.-Lausanne, 021/37 12 41
1700 Fribourg, Tel. 037/22 76 66
5000 Aarau, Tel. 064/24 66 22
4410 Liestal, Tel. 061/91 24 28
6004 Luzern, Tel. 041 / 51 24 71
1950 Sion, Tel. 027 / 22 60 76

GEOTEST AG
(s. Geologie – Geotechnik – Geophysik)
K + S P. KIEFER + R. STUDER AG
4153 Reinach BL, Tel. 061/76 94 76

SIEBER CASSINA + Partner
Sieber Cassina Handke + Partner
(s. Umweltverträglichkeitsprüfung)

Bauphysik

GEILINGER AG, Abt. Engineering
Museumstrasse 3, 8400 Winterthur
Tel. 052 / 88 11 11
Gebäudesimulation mit Temperatur-
und Energieberechnungen.
Akustik, Lärmschutz, Sanierungs- und
Energiekonzepte.

AG HEINR. HATT-HALLER, Zürich
Hoch- und Tiefbauunternehmung
Tel. 01 / 461 16 50

KOPITSIS BAUPHYSIK
M. Sc. dipl. Bauphysiker SIA
5610 Wohlen, Tel. 057 / 22 55 15

Bauwerkserhaltung

AESCHLIMANN Hans-Ulrich, Ing.-Büro
dipl. Bau-Ing. ETH/SIA/ASIC/STV,
Weidenstr. 13, 4142 Münchenstein 2
Tel. 061 / 46 96 11 - Fax 061 / 46 96 21

CONCRETAG
Beratende Ingenieure u. Architekten
Produkteunabhängige Beratung und
Expertisen, Zustandsanalysen,
Unterhaltskonzepte, Sanierungs-
vorschläge, Laboruntersuchungen,
Qualitätssicherung
8052 Zürich, Schaffhauserstrasse 473
Tel. 01 / 302 11 33

VSL BETONEXPERT
Beratende Ingenieure, neutrale
Begutachtung, Zustandsanalysen,
Expertisen, Laboruntersuchungen,
Unterhaltskonzepte, Sanierungsvor-
schläge, Qualitätssicherung, Frisch-
betonkontrollen, Vakuuminjektionen.
8304 Wallisellen, Industriestrasse 48
Tel. 01 / 830 76 70, Fax 01 / 830 76 71
3000 Bern 22, Stauffacherstrasse 130
Tel. 031 / 40 19 00
1023 Crissier, Rue Arc-en-Ciel 2
Tel. 021 / 634 73 24

Bauschäden und Expertisen

AG HEINR. HATT-HALLER, Zürich
Hoch- und Tiefbauunternehmung
Tel. 01 / 461 16 50

CONCRETAG
(s. Bauwerkserhaltung)

TFB + Betonstrassen AG Wildeg
Beratungen im Hoch-, Tief- und
Strassenbau
Lindenstrasse 10, 5103 Wildeg
Tel. 064 / 53 17 71, Telefax 064 / 53 16 27

VSL BETONEXPERT (s. Bauwerks-
erhaltung)

Betonlabor

EUB, Bern
Stauffacherstrasse 130 A, 3014 Bern
Tel. 031 / 42 81 52, Fax 031 / 41 18 53

TFB Wildeg
Lindenstrasse 10, 5103 Wildeg
Tel. 064 / 53 17 71, Telefax 064 / 53 16 27

VERSUCHSSTOLLEN HAGERBACH AG
7320 Sargans, Tel. 085 / 2 59 09

Beton- und Naturstein- Untersuchungen

EUB, Bern (s. Betonlabor)

GEOTEST AG
(s. Geologie – Geotechnik – Geophysik)
CSD AG (s. Baugrunduntersuchungen)

Betonbohren/Betonfräsen

BETONBRENN AG, Asylstrasse 77
8030 Zürich, Tel. 01 / 252 55 39

Betonrisse

Verpressungs-Sanierung
Anderegg AG, St. Gallen, 071 / 23 65 64

Betonsanierungen

ARGE STUTZ BAUTENSCHUTZ
Gunit, Spritzbeton, Hydro-Dynamik
8580 Hattwil, Tel. 071 / 67 13 24

BAUPLUS c/o DIENER AG
Asylstrasse 77, 8030 Zürich
Tel. 01 / 252 55 34

BENZ AG, Kunstharzbeläge und
Bautenschutz. Bändlistrasse 31,
8064 Zürich, Tel. 01 / 432 50 24

BETOSAN AG,
Zikadenweg 7, 3000 Bern 32,
Tel. 031 / 42 92 82

ING. GREUTER AG, 8182 Hochfelden
Tel. 01 / 860 33 40, Fax 01 / 860 80 65

AG HEINR. HATT-HALLER, Zürich
Hoch- und Tiefbauunternehmung
Tel. 01 / 461 16 50

IMPREGNA GmbH, 8036 Zürich,
Abt. Bausanierung, Hallwylstrasse 71
Tel. 01 / 241 95 05, Telefax 01 / 242 07 30

Gunit, Spritzbeton, Sandstrahlen
E. LAICH SA, 6670 Avegno,
Tel. 093 / 81 17 22

J. F. JOST BAU AG,
Steinwiesenstrasse 3, 8952 Schlieren
Tel. 01 / 730 32 32

RENESCO AG, Wiesackerstrasse 89,
8105 Regensdorf, Tel. 01 / 842 33 55
Fax 01 / 840 36 08

STUMP BOHR AG, 8032 Zürich
Abt. Bautenschutz
Mühlebachstr. 20, Tel. 01 / 252 56 22

TECTON-BAUTENSCHUTZ AG
5432 Neuenhof, Ringstr. 18
Tel. 056 / 87 11 90, Fax 056 / 86 18 55

Brandabschottungen

Reichenberger AG, 6038 Gisikon
Reuss-Strasse 9, Tel. 041 / 91 02 22

Brandschutzdämmungen

SCHNEIDER DÄMMTECHNIK AG,
8401 Winterthur, Im Hölderli 26
Tel. 052 / 89 21 21

Briefkasten

Gitterrost-Vertrieb WALTER ALBIEZ AG
8031 Zürich, Tel. 01 / 44 55 70

CAD

allcad ag, CAD für das Bauwesen
8625 Gossau ZH, Tel. 01 / 935 49 27
Schulung, Verkauf, Hot-Line,
Planproduktion

CAD

RZW DR. WALDER + PARTNER AG
Rechenzentrum und Softwarehaus
3073 Gümligen, Tel. 031 / 52 69 62
8032 Zürich, Tel. 01 / 383 65 75

CAD acadGraph

M-INFORMATIC AG, 8953 Dietikon,
Grünastrasse 23, Tel. 01 / 743 71 11
Beratung, Schulung, Gesamtlösungen
(siehe SIA-Systemkatalog CAD)

CAD-Ausbildung

Einführungs- und Intensivkurs,
Individualtraining, Vertrieb
ALLPLOT/ALLPLAN
CDS Bausoftware AG
9435 Heerbrugg, Tel. 071 / 72 66 75

CAD für Architekten und Bauingenieure

R. BONOMO und Partner,
dipl. Ingenieur ETH,
8600 Dübendorf, Tel. 01 / 820 04 83

CAD für Architekten und Bauingenieure

FIDES INFORMATIK
8004 Zürich, Tel. 01 / 249 27 01
Integrierte Lösung für das
gesamte Bauwesen.

CAD für Architekten und Bau- ingenieure/Bauadministration

PCG INFORMATICA AG
8957 Spreitenbach, Tel. 056/71 49 81-82
komplette Lösung für das Bauwesen

CAD vom Architekten

VIFIAN + ZUBERBÜHLER AG
8904 Aesch, Tel. 01 / 737 38 11
Das 1987/1988 von Schweizer
Architekten meistgekauft
CAD-System! An einer unverbind-
lichen Demo zeigen wir Ihnen warum.

CAD vom Architekten für Architekten

H.R. FUCHS, Architektur + CAD
8330 Pfäffikon ZH, Tel. 01 / 950 16 39
ADVANCE – das professionelle, leicht-
erlernbare CAD. Verl. Sie eine Demo!

CAD mit Autocad für Archi- tekten und Bauingenieure

W & H Informatik, H.Waber, S.Hunyadi
8953 Dietikon, Tel. 01 / 740 22 52
Individuelle Beratung, PC- und
Netzwerk-Lösungen, Bibliotheken,
lispunterstützte Konstruktionshilfen,
Armierungsmodul mit Eisenliste,
Schulung.

CAD für Bauwesen

ARIGER, MARTY & ZWICKY AG
9500 Wil, Tel. 073 / 22 56 64
«Aus der Praxis – für die Praxis»
Devisierung, Baukostenkontrolle –
CAD-Lösung – die integrierte Lösung

CAD/STATIK/EDV für Bauingenieure

Programmsystem CAESAR, vollstän-
dige EDV-Lösungen für das ganze
Bauingenieurbüro.
Rony Dahinden
Ingenieure + Software AG
8370 Sirmach, Tel. 073 / 26 39 22

CADD für Architekten Innenausbau und Design

POINT LINE AG, Zürcherstr. 27,
5402 Baden, Tel. 056 / 20 14 60
2D-3D-SOLID MODELING-PAINT
Durchwandern/Durchfliegen des Modells
Beratung · Schulung · Gesamtlösung

Datenverarbeitung

INSER AG, Beratende Ing. für EDV
Rechen- und Zeichenzentrum
3097 Liebefeld, Tel. 031 / 59 20 88

EDV-Baulösungen

Bauadministration und CAD auf PC's
PTO P. Pettillo, 5212 Hausen b. Brugg
Unterlagen, Vorführung, 056 / 42 12 32

EDV-Lösungen für den Archi- tekten und Bauingenieur

FIDES INFORMATIK
8004 Zürich, Tel. 01 / 249 27 01
Grösstes Angebot an Programmen von
Berechnung über Devisierung bis CAD

Endoskopie

Hohlraumkontrollen jeder Art
SPI AG, Ipsach, Tel. 032 / 51 71 58
VSL BETONEXPERT (s. Bauwerks-
erhaltung)

Erschütterungen/Messungen

EXPLOSIV CONSULT AG
8492 Wila, Tel. 052 / 45 17 78

SEISMA AG, Frohburgstrasse 85
8006 Zürich, Tel. 01 / 361 61 77
Inhaber Dr. K. Staudacher
Beratende Ingenieure ETH/SIA
für Baudynamikaufgaben und
schwimmende Lagerungen

CSD AG (s. Baugrunduntersuchungen)
GEFAS (s. Sprengtechnik)

GEOTEST AG
(s. Geologie – Geotechnik – Geophysik)

Erschütterungen/Messungen

K + S P. KIEFER + R. STUDER AG
4153 Reinach BL, Tel. 061 / 76 94 76
DR. A. ZIEGLER, dipl. Ing. ETH/SIA
Schaffhauserstrasse 333, 8050 Zürich,
Tel. 01 / 311 52 02
Bauwerk- und Baugruddynamik
Erschütterungsmessungen,
Experten für Erschütterungs-
ausbreitung und -Isolationen.

Faltwände – Holzfalttüren

LIENHARD SÖHNE AG, 8038 Zürich
Albisstr. 131, Tel. 01/482 12 90

Farbkopien

Auf Normalpapier bis A3.
Oder fotomechanisch (Cibacopy),
Plandruck, Rapidocolor und Offset
in allen Formaten, Top-Qualität.
Kostenlose Beratung.
AERNI-LEUCH AG, Bereich Repro
Sportweg 34, 3097 Liebfeld BE
Tel. 031 / 53 93 81

Fassadenplanung

Metallbau-Planung J. F. Meyer AG
6006 Luzern, Würzenbachstr. 17
Tel. 041/31 20 88

Felslabor

VERSUCHSSTOLLEN HAGERBACH AG
7320 Sargans, Tel. 085 / 2 59 09

Feuchtigkeitsmessgerät

Schieritz & Hauenstein AG
Finkelerweg 32, 4144 Arlesheim
Tel. 061 / 72 10 60

Frischbetonkontrollen

EUB, Bern
Stauffacherstrasse 130 A, 3014 Bern
Tel. 031 / 42 81 52, Fax 031 / 41 18 53
VSL BETONEXPERT, 8304 Wallisellen
Industriestrasse 48, Tel. 01 / 830 76 70
Fax 01 / 830 76 71

Geologie – Geotechnik – Geophysik

CSD AG (s. Baugrunduntersuchungen)
GEOTEST AG
3052 Zollikofen, Tel. 031 / 57 20 74
9008 St. Gallen, Tel. 071 / 24 87 10
6048 Horw LU, Tel. 041 / 47 10 24
8955 Oetwil a.L., 4587 Aetingen SO
1785 Cressier FR, 1033 Chéseaux-s./L.

Geotechnik

G. MUGGLIN AG
Beratung, Untersuchungsprogramme,
Planung, Berechnung, Überwachung
in Grundbau, Bodenmechanik und
allgem. Tiefbau. Schlösslistr. 24a,
8044 Zürich, Tel. 01 / 251 48 62

Ghostwriting / Redaktion für Bauingenieure, Architekten und Generalunternehmer

Bau-Information, Berichte,
PR-Dienstleistungen
HANS RUDOLF AMREIN, Baugeing. HTL
Kempthalstr. 16, 8330 Pfäffikon
Tel. 01 / 950 54 20

Grundbauberatung

RL TERRAPROJECT AG ZUG
6300 Zug, Tel. 042 / 31 44 47

Gussasphalt

ATISOL AG, Abdichtungs- und
Gussasphaltbau, 6020 Emmenbrücke 2
Tel. 041 / 53 90 55, Telefax 041 / 53 78 62

Holzschutzmittel

Dr. R. MAAG AG, 8157 Dielsdorf
Tel. 01/855 11 11
Color xex, Xerotin, Xylosan

Injektionen

BAUSCHUTZ AG,
RASCOR-Systemtechnik
8048 Zürich, Bristenstrasse 10
Tel. 01 / 432 11 30
BENZ AG, Kunstharzbeläge und
Bautenschutz. Bändlistrasse 31,
8064 Zürich, Tel. 01 / 432 50 24

Injektionen

AG HEINR. HATT-HALLER, Zürich
Hoch- und Tiefbauunternehmung
Tel. 01 / 461 16 50
ING. GREUTER AG, 8182 Hochfelden
Tel. 01 / 860 33 40, Fax 01 / 860 80 65
IMPREGNA GmbH, 8036 Zürich
Abt. Bausanierung, Hallwylstrasse 71
Tel. 01 / 241 95 05, Telefax 01 / 242 07 30

A. KÄPPELIS SÖHNE AG,
Umwelttechnik, Bautenschutz
6430 Schwyz, Tel. 043 / 21 11 71
6460 Altdorf, Tel. 044 / 2 99 93

O. + H. KÜHNE, Niedereggweg 17,
8605 Gutenswil, Tel. 01 / 945 03 55

RENECO AG, Wiesackerstrasse 89,
8105 Regensdorf, Tel. 01 / 842 33 55
Fax 01 / 840 36 08

STUMP BOHR AG, 8032 Zürich
Abt. Bautenschutz
Mühlebachstr. 20, Tel. 01 / 252 56 22

TECTON-BAUTENSCHUTZ AG
5432 Neuenhof, Ringstr. 18
Tel. 056 / 87 11 90, Fax 056 / 86 18 55

Isolierungen

SCHNEIDER DÄMMTECHNIK AG
8401 Winterthur, Im Hölderli 26
Tel. 052 / 89 21 21

Isolierelemente LEGATHERM Steildach/Estrichboden

LEGANORM AG, 8407 Winterthur
Feldstrasse 31, Tel. 052 / 25 26 16

Kanalisationen

Krähenmann AG / Kasapro AG
Kanalunterhalt und -sanierungen
9202 Gossau SG, Tel. 071 / 85 35 11

Kanalsanierungen

A. KÄPPELIS SÖHNE AG,
Umwelttechnik, Bautenschutz
6430 Schwyz, Tel. 043 / 21 11 71
6460 Altdorf, Tel. 044 / 2 99 93
KUNSTSTOFF-TECHNIK AG Himmler
KA-TE Kanalroboter, 8041 Zürich
Tel. 01 / 482 88 88, Fax 01 / 482 89 78

Klebearmierungen

AG HEINR. HATT-HALLER, Zürich
Hoch- und Tiefbauunternehmung
Tel. 01 / 461 16 50
RENECO AG, Wiesackerstrasse 89
8105 Regensdorf, Tel. 01 / 842 33 55
Fax 01 / 840 36 08

Kunst am Bau

JAKOB SCHWARZ, SWB/GSMBA
8005 Zürich, Tel. 01 / 271 68 97

Kunststoff-Dichtungsbahnen

Über 30 Typen Sarnafil für Bauwerk-
schutz, Umweltschutz und attraktive
Membranbauten.
Sarna Kunststoff AG
6060 Sarnen, Tel. 041 / 66 99 66

Lärmexpertisen

BAUMGARTNER & PARTNER AG
8645 Jona-Rapperswil,
Sonnenbergstr. 26, Tel. 055 / 27 35 25

BMP Dr. Pelli + Co., 8027 Zürich
Splügenstr. 3, Tel. 01 / 202 21 51
Aussenlärmberechnungen, Projektie-
rung von Schutzmassnahmen
ISO/CONSULT AG, 8630 Rüti ZH
Tel. 055 / 31 80 00

SINUS ENGINEERING AG, 6010 Kriens
Amlehnstrasse 22, Tel. 041 / 41 79 19
Lärmbekämpfung und Akustik
Beratung, Messung, Expertisen

Lärmschutz

Siegfried Keller AG, Wallisellen
Lärmschutz Büro und Lager:
Zürichstr. 38, 8306 Brüttisellen
Tel. 01/833 59 51

Luftreinhaltung

BMP Dr. Pelli + Co., 8027 Zürich
Splügenstrasse 3, Tel. 01 / 202 21 51
Emissions- und Immissionsberech-
nungen (UVP, Kataster, Herkunft und
Auswirkungen, Prognosen)

Materialprüfung

BBL Baulaboratorium AG
4132 Muttentz/Basel, Tel. 061/61 33 14
EUB, Bern
Stauffacherstrasse 130 A, 3014 Bern
Tel. 031 / 42 81 52, Fax 031 / 41 18 53
TFB Wildeggen
Lindenstrasse 10, 5103 Wildeggen
Tel. 064 / 53 17 71, Telefax 064 / 53 16 27

Mauerentfeuchtungen

BAUSCHUTZ AG,
RASCOR-Systemtechnik
8048 Zürich, Bristenstrasse 10,
Tel. 01 / 432 11 30

BENZ AG, Kunstharzbeläge und
Bautenschutz. Bändlistrasse 31,
8064 Zürich, Tel. 01 / 432 50 24

A. KÄPPELIS SÖHNE AG,
Umwelttechnik, Bautenschutz
6430 Schwyz, Tel. 043 / 21 11 71
6460 Altdorf, Tel. 044 / 2 99 93

RENECO AG, Wiesackerstrasse 89,
8105 Regensdorf, Tel. 01 / 842 33 55
Fax 01 / 840 36 08

STUMP BOHR AG, 8032 Zürich
Abt. Bautenschutz
Mühlebachstr. 20, Tel. 01 / 252 56 22

TECTON-BAUTENSCHUTZ AG
5432 Neuenhof, Ringstr. 18
Tel. 056 / 87 11 90, Fax 056 / 86 18 55

Mauertrockenlegungen

A. STAUB AG
7304 Maienfeld, Tel. 085 / 9 49 42

Metall-Normtüren

Brander AG, 8162 Steinmaur
Tel. 01 / 853 06 22, Fax 01 / 853 06 75

Natursteine

J. und A. Kuster, Steinbrüche AG
8807 Freienbach, Tel. 01 / 784 25 25

Pfahlprüfungen

GEOTEST AG
(s. Geologie – Geotechnik – Geophysik)

Pumpen

GRUNDFOS PUMPEN AG
8117 Fällanden
Tel. 01 / 825 29 25, Telex 828 462
HÄNY & CIE. AG, Pumpen- und
Wasseraufbereitungsanlagen
8706 Meilen, Tel. 01 / 925 11 31
Fax 01 / 923 38 44
SOMMER SCHENK SUISSE
Pumpenbau, 5213 Villnachern
Tel. 056 / 43 13 63

Pumpen/Armaturen

KSB Zürich AG, 8031 Zürich,
Tel. 01 / 44 99 33, Telex 822 707

Rammsondierungen

RL TERRAPROJECT AG ZUG
6300 Zug, Tel. 042 / 31 44 47

Rissverpressung

Dichtend und kraftschlüssig
Anderegg AG, St. Gallen, 071 / 23 65 64

Rohrnetzsanierungen

P.I.M.-Borst-Verfahren für Gas und Wasser
Roboter-Sanierung von Kanalisationen
ROHRTech SERVICE RTS AG,
9326 Horn, Tel. 071 / 41 83 85

Schadstoffentfernung

Abbau von mit Giftstoffen belasteten
Anlagen und Entseuchung von
Gebäuden.
REICHENBERGER AG, 6038 Gisikon
Reuss-Strasse 9, Tel. 041 / 91 02 22
Filiale Basel, Gartenstrasse 63
4052 Basel, Tel. 061 / 23 17 71

Schalldämmende Bauelemente

Das Fachwerk «Schalldämmung»
zeigt einfach, klar und sicher wie man:
Türen, Trennwände, Holzbalkendecken,
Dächer, Aussenwände (Holzbau),
Rolladenkästen usw. konstruiert bzw.
saniert. Zu beziehen für Fr. 55.– bei
HAWA AG, Abteilung
Schalldämmplatten «HAWAPHON»
8932 Mettmenstetten, Tel. 01 / 767 14 71

Schallschutz- und Schwingungstechnik

AIR-LOC Schrepfer AG, Eigenheimstr. 22
8700 Küsnacht ZH, Tel. 01 / 929 22 66

ANGST + PFISTER, 8052 Zürich
Thurgauerstr. 66, Tel. 01 / 306 61 11

PAUL SCHWAB AG, Soodstrasse 57
8134 Adliswil, Tel. 01 / 710 02 22

Spreng-Info-Tagungen

GEFAS (s. Sprengtechnik)

Sprengtechnik

EXPLOSIV CONSULT AG
(s. Erschütterungen)
GEFAS Gesellschaft für angewandte
Sprengtechnik AG, Hinterbühlstr. 3
8307 Effretikon, Tel. 052 / 32 25 32

Spritzbeton

ING. GREUTER AG, 8182 Hochfelden
Tel. 01 / 860 33 40, Fax 01 / 860 80 65

Gunit, Sandstrahlen
E. LAICH SA, 6670 Avegno
Tel. 093 / 81 17 22

Thermolackierungen

Thermolackierwerk Waltenspül AG
6142 Gettnau LU, Tel. 045/81 20 51
Telefax 045 / 81 38 15

Trennwände – Werkkabinen

Verstellbare Blättler-Wände
schallisoliert, feuerbeständig
BLÄTTLER AG, Holz- und Metallbau
Industriest. 1, 8117 Fällanden
Tel. 01/825 43 85

Treppen

COLUMBUS-TREPPEN AG
9245 Oberbüren, Tel. 073/51 37 55
Spindeltreppen aus Holz und Alu,
Scheren- und Holzschiebetreppen

Umweltverträglichkeitsprüfung

Büro für Kies + Abfall AG
3118 Uttigen, Tel. 033 / 45 48 48

GEOTEST AG
(s. Geologie-Geotechnik-Geophysik)
ISO/CONSULT AG, 8630 Rüti ZH
Tel. 055 / 31 80 00

SIEBER CASSINA + PARTNER
Beratende Geologen und Ingenieure
8008 Zürich, Tel. 01 / 252 75 60
4600 Olten, Tel. 062 / 32 15 85
3007 Bern, Tel. 031 / 26 35 35
Sieber Cassina Handtke + Partner
7000 Chur, Tel. 081 / 24 10 26

CSD AG (s. Baugrunduntersuchungen)

Ungezieferbekämpfung

Ketol AG, Abt. Insecta-Service
8157 Dielsdorf ZH, Tel. 01/853 05 16

Unterquerungsarbeiten mit Stahl- und Eternit-rohren bis 1000 mm Ø

für Kanalisation und Werkleitungen

TRENCHAG AG, 8305 Dietlikon
Tel. 01/833 22 05

Vorfabrizierte Armierungen

Mit fi-Rista-Elementen armieren Sie
wirtschaftlicher. fi-Ripa-Anschlusskorb
(Spezial-Prospekt verlangen)
FISCHER REINACH AG, 5734 Reinach
Tel. 064 / 71 15 55, Telex 981 532 dwfi ch
Telefax 064 / 71 60 12

Waagen

METTLER Instrumente (Schweiz) AG,
Waagen und analytische Instrumente
Grabenstrasse, 8606 Nänikon-Uster
Tel. 01 / 941 61 61, Fax 01 / 941 60 16

Zustandserfassung von Bauwerken

CONCRETAG
(s. Bauwerkserhaltung)
VSL BETONEXPERT (s. Bauwerks-
erhaltung)

Schöck



**NEU
7 GRÖSSEN**

Masse in cm

80/60

100/50

100/60

100/75

100/100

NEU 120/ 60 NEU

120/80

Wandstärken wahlweise
20/25/30 cm

Inset-Leibungs-Fenster sind Komplettfenster, die zum Betonieren einfach an die Schalung gehängt werden.

5 Ausführungen: Inset-Kellerfenster Stahl/Kipp, Holz/Kipp, Holz/Dreh-Kipp, Kunststoff/Dreh-Kipp und Plast/Kipp.

schöck Ideen fürs Bauen

**Schöck-Bauteile AG, 5610 Wohlen
Paul-Walser-Weg 8, Postfach 156
Telefon 057 / 22 06 12
Telefax 057 / 22 39 13**

Firma _____

Strasse _____

PLZ/Ort _____

Büro

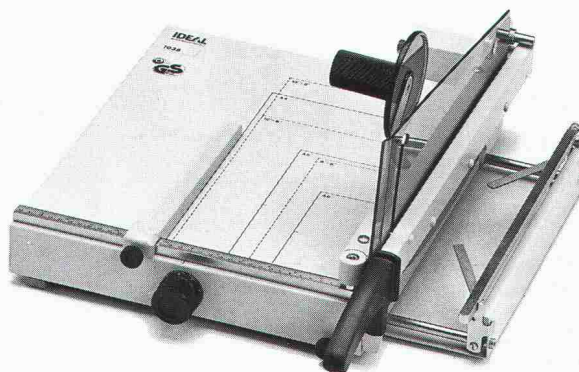
Nichts bringt im Büro die Dinge so sicher und sauber aufs richtige Mass wie Ideal. Denn alle Ideal-Modelle vom handlichen A4 Hebelschneider bis zum elektrischen Stapelschneider zeichnen sich durch optimale Bedienungssicherheit und hohe Präzision aus.

Eine Präzision, die Jahre überdauert, denn als Generalvertreter gewährleisten wir einen schnellen, fachgerechten Service mit Originalersatzteilen.

In unserer Ausstellung in Bassersdorf können Sie in Ruhe prüfen, welches Modell für Sie das richtige ist. Vereinbaren Sie einfach einen Termin. Der Verkauf erfolgt über den Fachhandel.

IDEAL

Damit Sie immer
gut abschneiden.



Ja, auch wir möchten gut abschneiden. Senden Sie uns darum Ihre Ideal-Dokumentation mit Preisliste.

Firma _____

zHv.

Strasse Nr. _____

PLZ/Ort

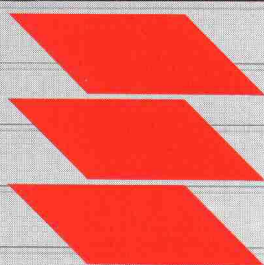
Telefon



Racher & Co. AG, Marktgasse 12
8025 Zürich
Tel. 01/261 92 11, Fax 01/262 06 77

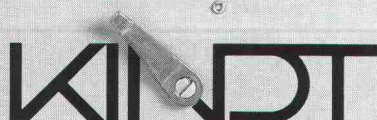
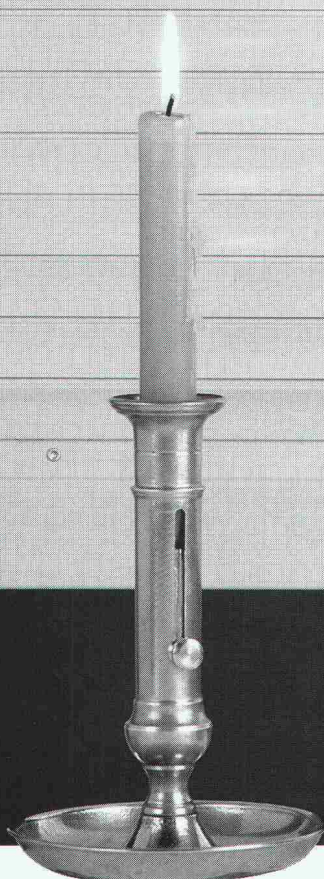
Kindt – der Spezialist für
Jalousieläden und Beschläge,
Rolladen, Lamellenstoren,
Sonnenstoren.

E. Kindt AG
CH-8112 Otelfingen
01-844 24 24



Einleuchtend,
auch Altbauten wollen
modernen, komfortablen
und soliden
Sonnen- und Wetterschutz.

Kindt-Rolladen 06/28
speziell für Renovationen
entwickelt.

The logo for Kindt, featuring the word "KINDT" in a bold, sans-serif font. A small metal bracket is positioned over the letter "N".

HUBELLA RENOSTAR.

Das Vorwandsystem für Badezimmer.

Breite Modellpalette in bewährter HUB-Qualität. Flexible Elementkonstruktion. Fixfertig eingebaute, wartungsfreundliche Installation. Minimaler Montageaufwand bei Ein- und Umbauten. Fordern Sie unsere Dokumentation an!

HUB Sanitär

DIE AUSSTELLUNG FÜR BADEZIMMER-GESTALTUNG

Hans U. Bosshard AG
8027 Zürich, Manessestrasse 170, Tel. 01 201 44 66

Hans U. Bosshard AG
8401 Winterthur, Mattenbachstrasse 8, Tel. 052 89 55 55

SCHICHTEX DÄMMTECHNIK



Warme Füsse.

Wir haben
für Sie die geeigneten
Wärmedämmplatten
für die
Kellerdecke
und den
Dachstock.

Bau + Industriebedarf AG
4104 Oberwil / BL, Tel. 061 401 40 30



KOBRA KLIMA AG

die Klimaspezialisten in der ganzen Schweiz

Ultrasonic

4127 Birsfelden	Telefon 061 · 52 04 00
1680 Romont	Telefon 037 · 52 37 37
8902 Urdorf	Telefon 01 · 734 34 88
3086 Zimmerwald	Telefon 031 · 81 41 81

U N Z E N S U R I E R T

UNSERE PREISE FÜR BESTE QUALITÄT:



MUELLER ENGINEERING
SHOPPING - CENTER / HOCHHAUS 9
8957 SPREITENBACH
TEL: 056 / 71 24 65
FAX: 056 / 71 24 63

VERLANGEN SIE UNSEREN GRATISKATALOG...

Hält was sie verspricht.

Die Schweizer Stahlzarge.

Mitglied VST
Verband Schweizer Türenindustrie
Schmelzbergstr. 56
8044 Zürich
Tel. 01 / 47 35 40

norma
BAUSYSTEME

norma-Bausysteme
Meyer AG, Postfach 275
6260 Reiden
Tel. 062/81 91 81
Telex 68 584 norma



Sanijura
B 3305

SANIJURA AG, Rainweg 18
3645 Gwatt/Thun, Tel. 033 36 71 71

Badeximmermöbel

Verkaufsstützpunkte:

Basel, Bern, Biel, Burgdorf,
Chur, Glattbrugg, Hägendorf,
Ins, Rapperswil, St. Gallen, So-
lothur, Thun, Visp, Wildegg,
Winterthur, Zürich.

*Verlangen Sie das vollständige
Adressverzeichnis mit Farbprospekt
und Preisliste!*

Points de vente:

Aigle, Bulle, Bussigny, Crissier,
Develier, Fribourg, Givisiez,
Genève, Lausanne, Meyrin,
Neuchâtel, Nyon, Pont-de-la-
Morge, Sion, Vevey, Villar-sur-
Glâne, Bellinzona, Coldrerio,
Locarno, Lugano.

*Demandez la liste des adresses avec
une documentation en couleur!*

ALLPLOT / ALLPLAN =
CAD für das Bauwesen –
moderne EDV-Werkzeuge
für Architekten und Ingenieure.

Verlangen Sie Unterlagen oder
melden Sie sich für eine Vorführung
oder einen Schnupperkurs bei



allcad

allcad ag
CAD für das Bauwesen
8625 Gossau 01 935 49 27

olivetti

für Software und Hardware

Bauingenieurwesen:

- Platten-, Scheibeberechnungen
- Stabtragwerke (eben, räumlich)
- Durchlaufträger
- Allg. Betonquerschnitte
- Schutzräume (TWP/TWO/TWS)
- Eisenlisten
- Baugrubenabschlüsse
- Stützmauern
- Elastisch gebetteter Träger

- Standsicherheit
- Setzungsberechnungen
- Kanalisation (GPK)
- Strassenbau
- Gas- und Wasserversorgung
- Devisierung (VSS, CRB)
- CAD ALLPLOT (Schalungs- und
Armierungspläne)
- Bauphysik
- Büroadministration

Architektur:

- CAD ALLPLOT / ALLPLAN 2D/3D
- Devisierung
- Baubuchhaltung
- Baukostenüberwachung
- Bauabrechnung
- Projektplanung

Abt. ST, Industriestrasse 50, 8304 Wallisellen, Telefon 01/839 15 11

olivetti

wie Korrosionsschutz



G. BLATTI AG

Ihr zuverlässiger Partner

8134 Adliswil
Telefon 01-710 76 76
Telefax 01-710 82 50
Telex 826 729

Ich will keine Korrosionsschäden

- ☐ Ich interessiere mich für Ihre aus-
führliche Dokumentation
☐ Beratung erwünscht

Name

Firma

Strasse

PLZ/Ort

8

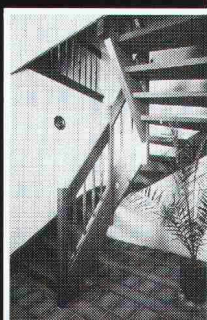
*ecoline - die neue Objektschrank - Linie
von Schneider*



Schneider
Ideen rund ums Bad

W. SCHNEIDER + CO. AG METALLWARENFABRIK, CH-8135 LANGNAU-ZÜRICH, TEL. 01/713 39 31

Columbus Treppen. Stufe für Stufe Qualität.



Wangentreppen



Scherentreppen



Spindeltreppen



Industriestrasse
9245 Oberbüren
Tel. 073 - 51 37 55

Columbus Treppen ag

SWISS CADD

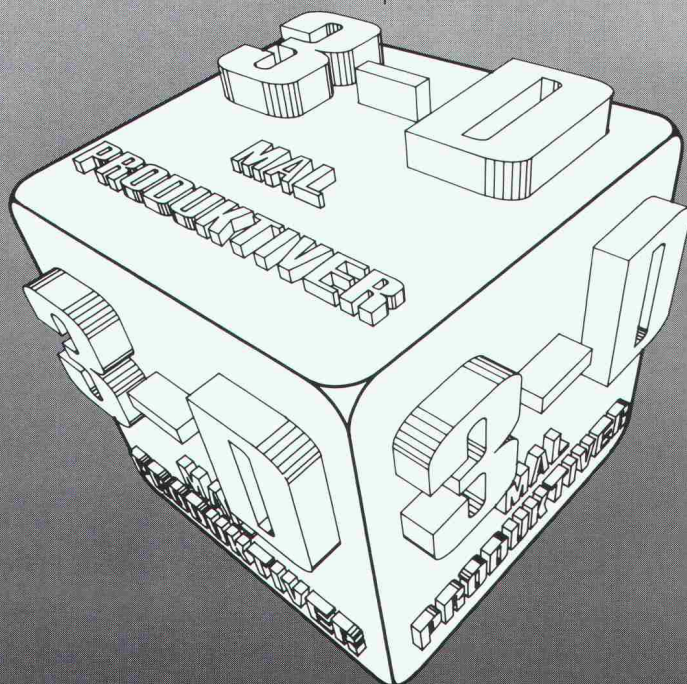
BASED ON 3-D GRAPHIXX CADD™

3-D

Neue Dimensionen in der Architektur

Echt dreidimensionales Zeichnungs- und Konstruktionssystem für Architekten. Bedienerfreundlich und leicht erlernbar. Architekturbibliothek mit über 200 Konstruktionsdetails. Support durch Baufachleute in Deutsch, Französisch und Italienisch.

Kontinuierliche Objektdrehungen um alle drei Achsen in der Perspektive erlauben die ästhetische Beurteilung des Entwurfs bereits in der ersten Planungsphase. Höchste Produktivität erlaubt kürzeste Projektdurchlaufzeit.



Über 75 Architektur Anwendungen in der Schweiz – über 4100 Systemeinsätze weltweit. Kein Architekturbüro ist zu klein, um nicht von SWISS CADD zu profitieren. Neue Technologie und Darstellungsmöglichkeiten überzeugen den Bauherrn durch rationelle, effiziente und kostenbewusste Projektrealisation.

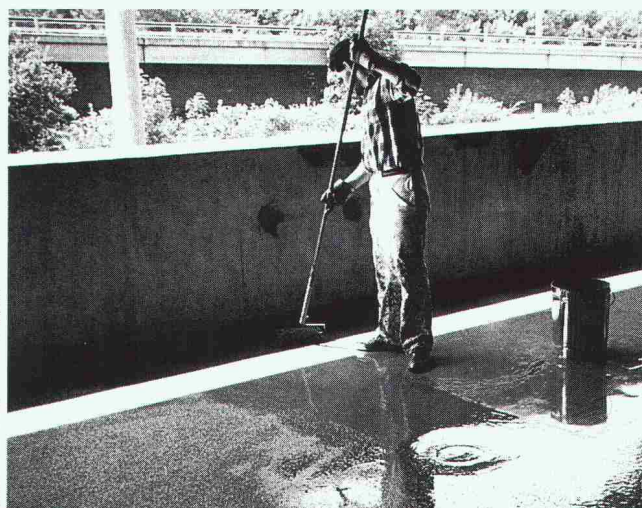
Sichern Sie sich Ihren Marktvorteil – wir unterstützen Sie! SWISS CADD ist Ihre Architektur Lösung. Wir geben Ihnen gerne unverbindlich Informationen und Unterlagen: Telefon 041-911 072.

B+B CADD A3
INTERNATIONAL

CH-6037 Root, Oberfeld 4

Tel. 041-911 072, Fax 041-912 137

Kilcher



Efkaflex Parking Das befahrbare Abdichtungssystem für Parkhäuser.

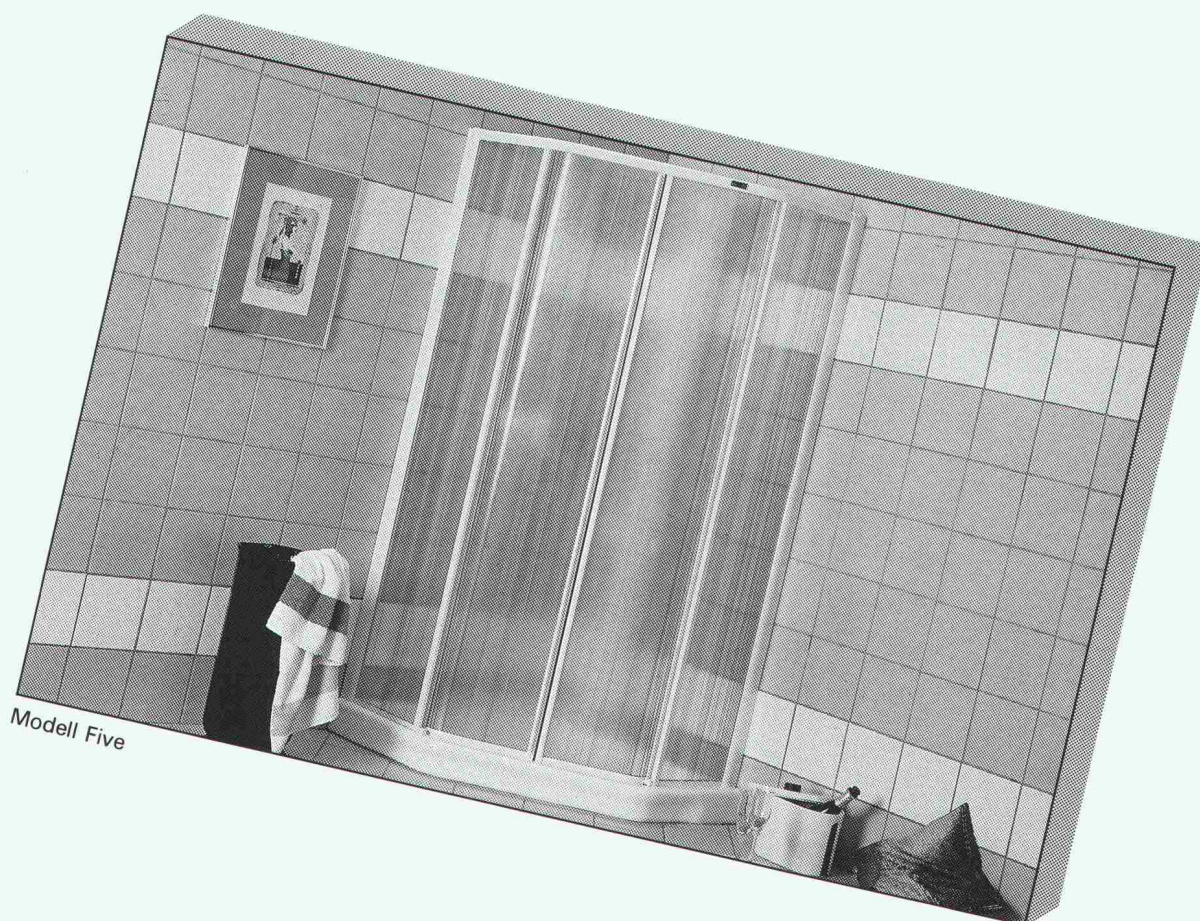
Eigenschaften:



- Rissüberbrückend (bis 1 mm)
- Gute Griffigkeit
- Schichtstärke unter 5 mm
- Einfache und sichere Anschlüsse

Kilcher – eine Idee voraus!

Kilcher AG
4565 Rechterswil
Tel. 065 35 16 35



Modell Five

ORIGINAL[®]
DUSCHOLUX

■■■ Partner- wahl...

Erfahrung ist oft reines Geld wert. Deshalb greifen auch **Planer** und **Architekten** auf die einmalig vielseitigen Dienstleistungen von Franke zurück. Ob Einzelgerät oder komplexer Funktionsablauf: Wir wissen, was sich in Küchen bewährt. Franke, der Partner für Profis.

Wenn **Restaurant-Besitzer** zu Bauherren werden, muss es rund um die Küche 100%ig klappen. Franke bringt die nötige Erfahrung mit. Betriebskonzepte, Pläne, Rationalisierungen, Ausführung, Baukontrolle, Montage, Service – seriös, gut und alles aus einer Hand. Für Profis genau das Richtige.



PROFIS stehen auf Franke

Franke AG
CH-4663 Aarburg
Schweiz

Telefon 062 43 31 31
Telefax 062 41 67 61
Telefx 981 808



Verpflegungstechnik
und Getränketechnik

■ Technik

■ Qualität

■ Design

Meto-Bau. Die perfekte Konstruktion ...

Hans Rudolf Wehrli S

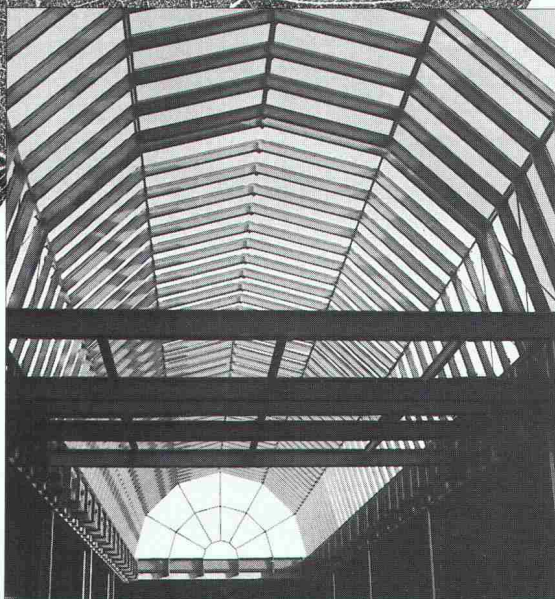


... zum Schutz von Menschen und Gütern.

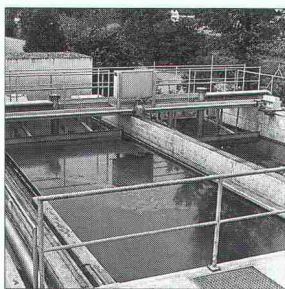
Das Blatt steht zugleich für eine perfekte Konstruktion und den Gedanken des Schutzes. Beidem ist Meto-Bau seit 1947 verpflichtet.

Der Unternehmensbereich STAHLBAU projiziert, fabriziert und montiert, unter Anwendung von CAD/CAM auf allen Stufen, Objekte jeder Art und Grösse, vom einfachen Unterstand bis zum Hallenstadion, vom Hochregallager bis zum mehrstöckigen Geschäftshaus, vom Maschinenfundament bis zur Eisenbahnbrücke.

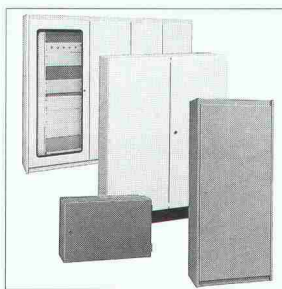
Konstruieren Sie mit Meto-Bau. Rufen Sie uns an.



Stahl- und Industriebau



Kläranlage
(Unternehmensbereich KTA)



Normkasten u. Spezialschränke
(Unternehmensbereich Menor)

Stahl- und Industriebau
Maschinenfundamente
Tank- und Silobau
Rohrleitungen
Klär- und Schlamm-trocknungsanlagen
Menor-Gehäusetechnik

Meto-Bau AG
5303 Würenlingen
Telefon 056 98 26 61
Telefax 056 98 10 23
Telex 827 420 meto ch

Meto-Bau
Stahl ist unsere Stärke.



Styrodur®

von BASF.

Grün und gut.



**...und das Haus ist
auch im Erdbereich
warm eingepackt.**

Die wirksamste Methode, Häuser auch im Erdbereich warm und sicher einzupacken und so Heizkosten zu sparen, ist die außenseitige Dämmung erdberührter Bauteile.

Der ideale Dämmstoff dafür ist Styrodur mit seinen überragenden Eigenschaften. Die Platten sind feuchtigkeitsunempfindlich, druckfest und formstabil. Sie sind frostsicher und verrotten nicht. Die Verlegung ist einfach und schnell. Bitte fordern Sie weitere Informationen an.

Generalvertrieb in der Schweiz

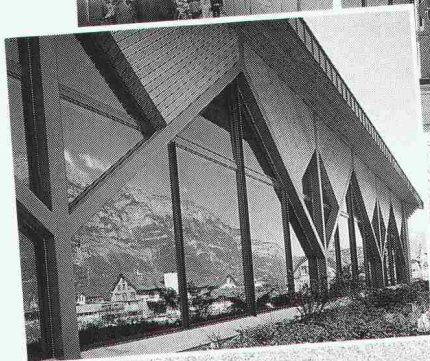
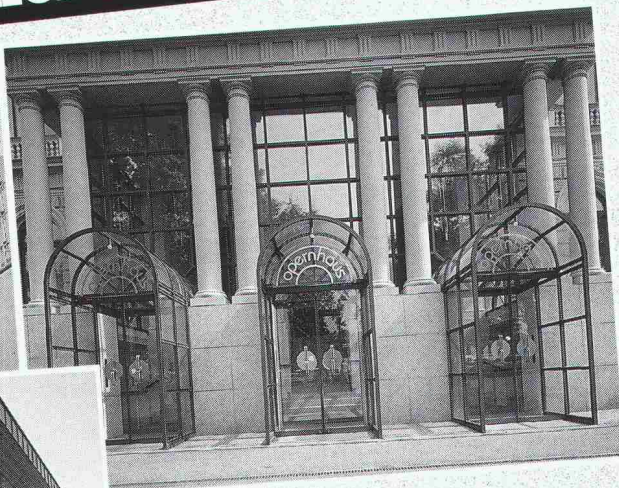
Kork AG, Kunststoffwerke
5623 Boswil, Telefon 0 57/47 11 44

BASF (Schweiz) AG
8820 Wädenswil/Au

BASF

3123.19

Metallveredelung Industrieller Korrosionsschutz



**Wenn es
um Werterhaltung
und Ästhetik geht, zählt
nur erstklassige Arbeit.**

In der Metallveredelung wie im industriellen Korrosionsschutz sind wir führend und erbringen objekt- und problemorientierte Dienstleistungen in grosser Vielfalt.

Feste Termine, prompter Abhol- und Lieferservice.

vb VERZINKEREI AG
BETTWIESEN

9553 Bettwiesen TG, Metallveredelung
Industr. Korrosionsschutz
Tel. 073 · 22 21 44, Fax 073 · 22 65 12

W VERZINKEREI
WELLHAUSEN AG

8552 Wellhausen TG, Feuerverzinkung
Duplex (Zink + Farbe)
Tel. 054 · 66 21 21, Fax 054 · 66 21 29