

Zeitschrift: Schweizer Ingenieur und Architekt
Herausgeber: Verlags-AG der akademischen technischen Vereine
Band: 107 (1989)
Heft: 42

Werbung

Nutzungsbedingungen

Die ETH-Bibliothek ist die Anbieterin der digitalisierten Zeitschriften auf E-Periodica. Sie besitzt keine Urheberrechte an den Zeitschriften und ist nicht verantwortlich für deren Inhalte. Die Rechte liegen in der Regel bei den Herausgebern beziehungsweise den externen Rechteinhabern. Das Veröffentlichen von Bildern in Print- und Online-Publikationen sowie auf Social Media-Kanälen oder Webseiten ist nur mit vorheriger Genehmigung der Rechteinhaber erlaubt. [Mehr erfahren](#)

Conditions d'utilisation

L'ETH Library est le fournisseur des revues numérisées. Elle ne détient aucun droit d'auteur sur les revues et n'est pas responsable de leur contenu. En règle générale, les droits sont détenus par les éditeurs ou les détenteurs de droits externes. La reproduction d'images dans des publications imprimées ou en ligne ainsi que sur des canaux de médias sociaux ou des sites web n'est autorisée qu'avec l'accord préalable des détenteurs des droits. [En savoir plus](#)

Terms of use

The ETH Library is the provider of the digitised journals. It does not own any copyrights to the journals and is not responsible for their content. The rights usually lie with the publishers or the external rights holders. Publishing images in print and online publications, as well as on social media channels or websites, is only permitted with the prior consent of the rights holders. [Find out more](#)

Download PDF: 22.02.2026

ETH-Bibliothek Zürich, E-Periodica, <https://www.e-periodica.ch>

Zum Titelbild

Beim Bau der Fussgängerbrücke über die Autobahn Luxemburg-Metz wurden 1128 mm hohe Walzträger der Arbed aus Luxemburg eingesetzt. Zwischen diesen Trägern sind Querträger eingeschweisst, die im Verbund mit der aus Ortbeton hergestellten Fusswegplatte wirken. Die im Abstand von 3,40 m montierten Längsträger HE 1100 RR wurden im Werk Arbed Differdingen mit einem Radius von $R = 150$ m gebogen und in diesem Zustand an den Stahlbauer geliefert.

Die gesamte Stahlkonstruktion in Fe 510 – Gewicht: 44 t – wurde inklusive verlorener Schalung aus Trapezblechen komplett vormontiert auf die Baustelle geliefert. Mittels eines Mobilkrans wurde sie innerhalb von lediglich zwei Stunden in ihre Endposition eingehoben.

Die verwendeten Walzträger sind die höchsten, welche je von einem Stahlunternehmen hergestellt wurden. «Träger nach Mass» von Arbed Differdingen werden den Erfordernissen des jeweiligen Bauwerks in hervorragender Weise gerecht.

Für die Beantwortung aller Fragen, die den Einsatz von Walzträgern betreffen, stehen Ihnen die Ingenieure unseres Beratungsteams zur Verfügung. Sie ermitteln in Zusammenarbeit mit Ihnen die bestmögliche Trägerlösung für Ihren konkreten Fall.

Unser Foto:

«Passerelle piétonne à Bettembourg»

Planung: Schroeder & Associés, Luxemburg
Stahlbau: Paul Wurth S.A., Luxemburg
Beton- und Erdbau: CDC, Luxemburg

TradeArbed (Schweiz) AG
Postfach
4002 Basel
Telefon 061/23 12 11
Telex 962314 arbed ch
Fax 061/23 81 89



Inhalt

Zeitfragen	UNITAS – Gemeinschaft für die Selbständigkeit von Architekten und Ingenieuren <i>F. Schaeren, Zürich</i>	1127
Umweltschutz	Nationales Forschungsprogramm «Boden» <i>R. Häberli, Bern</i>	1134
Baumanagement	Kunstabauten-Datei <i>J. Grob, Zürich, H. P. Dobler, Bern, P. Wolf, Schwyz</i>	1138
Bauwirtschaft	Saudi Arabiens Bauwirtschaft im Wandel der Zeit <i>C. Winterhalter, Baden</i>	1142
Wettbewerbe	Pflegeheim Werdenberg, Grabs SG (E). Kirchgemeindehaus Gossau ZH (E). Erweiterung Solbadklinik Rheinfelden AG (E). Dorfplatz-Huus, Horgen (A)	1149
Ausstellungen	Unbändige Formen eines Architekten	1149
Preise	Ausschreibung des VSA-Preises 1990	1150
Persönlich		1150
Bücher		1150
Korrigenda		1150
Aktuell	Zunehmende Bundesmittel für Unterricht und Forschung. Schweizer Wasserstoffforschung wird intensiviert. Der «Crash» im Computer – Rechnersimulation ersetzt kostspielige Experimente. Pflanzenwurzeln tragen zur Erosion von Dämmen bei. Staumauer auf der Panixer Alp ist fertig. Versuche mit neuer Kunststoffbatterie: Der Strom aus der Polymerfolie	1151
SIA-Mitteilungen	Fachgruppen. FRU: NEAT und qualitatives Wachstum	1154
	Sektionen. Winterthur: Vortragsprogramm. Bern: Vortrag Antonio Cruz	1154
B-Seiten	Laufende Wettbewerbe und Ausstellungen. Aus Technik und Wirtschaft. Veranstaltungen	B 197–200
Impressum	am Schluss des Heftes	

Ingénieurs et architectes suisses

Numéro 21/89	Rédaction: En Bassenges, 1024 Ecublens, tél. 021/693 20 98	
Environnement	Fumigation d'essence à l'air aspiré <i>par D.A. Kouremenos, C.D. Rakopoulos, P. Kotsiopoulos et D. Hountalas</i>	461
Génie civil	Lifting pour le plus haut barrage des Grisons <i>par Daniel Quinche</i>	466

Samstag 14.15

Wir geben Ihnen mehr Zeit dafür.

Wenn Sie als erfolgreicher Architekt oder Ingenieur im Beruf stark engagiert sind, bleibt Ihnen meist sehr wenig Zeit und Freiraum für andere Dinge des Lebens. Familie, Sport, Kultur oder berufliche Fortbildung stehen oft etwas im Abseits.

Die CAD-Systeme **ALLPLOT/ALLPLAN** helfen Ihnen, mehr Zeit und damit ein Stück verlorenen Freiraum zurückzugewinnen.

Unser CAD-Produkt ist speziell für Architekten und Bauingenieure entwickelt worden.

ALLPLOT/ALLPLAN hilft Ihnen zum Beispiel

- personelle Kapazitäten besser zu nutzen
- oft wiederkehrende, ähnliche Teilprojekte rationeller und fehlerfreier auszuführen
- knappe Zeitvorgaben ohne Stress einzuhalten
- bei unvorhergesehenen Änderungen im Bauvorhaben die Pläne ohne grossen Aufwand zu modifizieren.

Und das Wichtigste: **ALLPLOT/ALLPLAN** hält Ihnen den Rücken frei für all' das, was ein Computer nicht kann: denken, kreativ sein und das Leben genießen.

Mehr als 1600 Architekten und Bauingenieure in der Schweiz und Deutschland haben sich schon für **ALLPLOT/ALLPLAN** entschieden. Bauen auch Sie auf die Vorteile von CAD und holen Sie sich Ihren Freiraum wieder zurück.

CAD von Fides: Freiräume für Menschen.

☐ Ja, es interessiert mich, wie ich mit ALLPLOT/ALLPLAN Freiräume gewinnen kann. Bitte senden Sie mir deshalb

☐ CAD Plan-Beispiele

☐ Die detaillierte Produktbeschreibung

☐ Einen Terminvorschlag für eine Gratis-Vorführung

(Mein Wunschtermin:)

☐ Die Preisliste ALLPLOT/ALLPLAN

☐ Eine Übersicht über alle Programme für den

☐ Architekten ☐ Bauingenieur

☐ Bitte rufen Sie mich an. Am besten am.....um.....Uhr.

Vorname Name

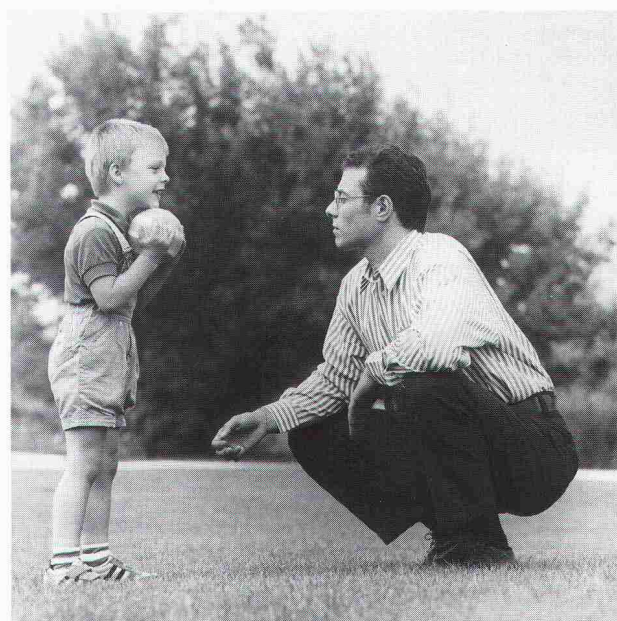
Firma

Position Telefon

Strasse

PLZ/Ort

SIA



CAD von Fides: Freiräume für Menschen

Bitte den Coupon gleich ausfüllen, hier abtrennen und noch heute einsenden an:

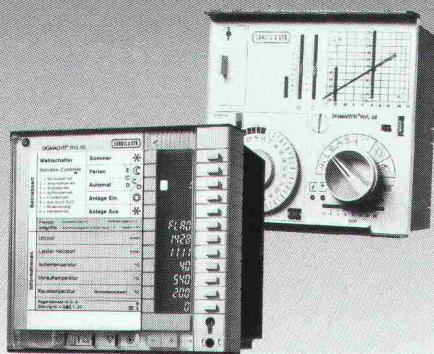
FIDES

INFORMATIK

Fides Informatik z.H. Frau Hövker
Badenerstrasse 172 8004 Zürich
Telefon 01 249 27 06

Warum freuen Sie sich so über die SIGMAGYR®-Bedienung?

Weil ich auch
den Fach-Männern
einfache Bedien-
konzepte «gönne».



Ihre Kurzinformation:

Das neue SIGMAGYR®-Heizungsreglersortiment umfasst:

SIGMAGYR® RVL 55 – die digitale Heizungsregler-, Optimier- und Steuerzentrale mit der neuen, exklusiven «à la carte»-Bedienung für eine bedienerfreundliche Digitaltechnik.

SIGMAGYR® RVL 46 – der digitale Heizungsregler mit der analogen Bedienung und patentierter Heizkurve.

SIGMAGYR® RVP 30 – der vielseitige Heizungsregler mit analogem oder digitalem Raumgerät.

SIGMAGYR®-Bedienkonzepte machen deutlich: Die Zukunft der modernen Heizungsregler ist geregelt.

Wir informieren Sie gerne.

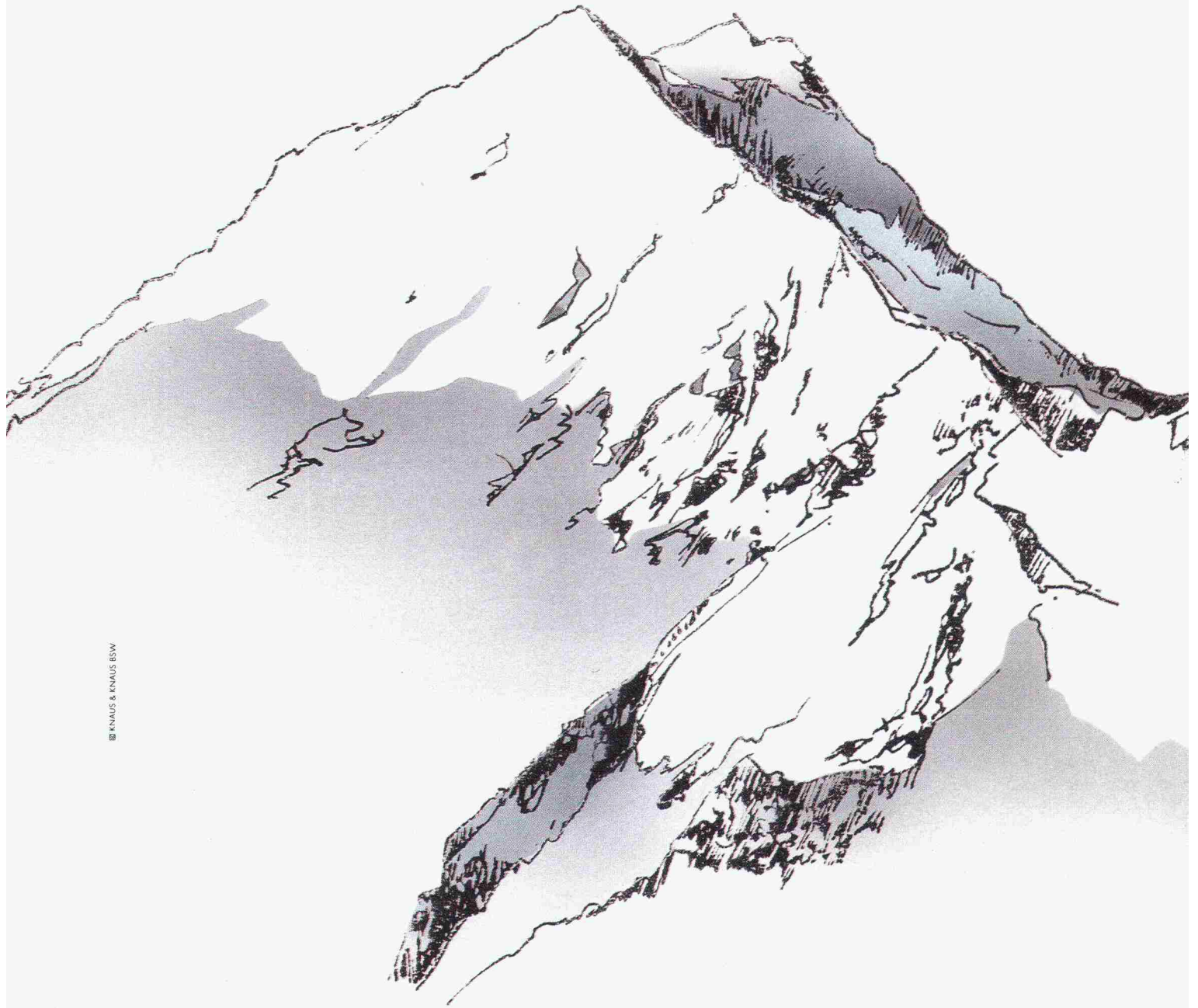
Zukunftssichere HLK-Systeme von einem Partner

Landis & Gyr Zug AG
Heizungs-, Leit- und Regeltechnik HLK
30 CHAM, Hinterbergstraße 11
042-44 81 44
042-44 82 30

Verkaufsbüros in:
Bellinzona 092-25 12 65, Ebikon (LU) 041-36 40 13,
Epalinges (VD) 021-784 44 22, Châtelineau (GE) 022-796 90 70,
Chur 081-22 12 14, Ostermündigen (BE) 031-51 67 67,
Reinach (BL) 061-76 48 48, Sion 027-31 46 05,
St-Blaise (NE) 038-33 43 53, St. Gallen 071-22 64 22,
Zürich 01-202 21 66

LANDIS & GYR

MARMORAN HOCH ÜBER



© KNAUS & KNAUS BSW

R DEM DURCHSCHNITT.

Eiger, Mönch und Marmoran – Säntis, Glärnisch und Piz Palü – Mont Blanc, Grand Muveran und Matterhorn. Gebirge, aus der Natur gewachsen, einmalig und unverwechselbar wie MARMORAN.

Seit über einem Vierteljahrhundert wird auf der Basis von Marmor, MARMORAN produziert. Unsere Verputze werden je nachdem fix-fertig, in Kesseln portioniert oder aber trocken, abgefüllt in Säcken, auf die Baustellen geliefert.

Als abgerundetes Verputz-System wird MARMORAN zur Verschönerung, Isolation und zum Schutz von Wänden, Decken und Fassaden verarbeitet. In enger Zusammenarbeit mit unseren

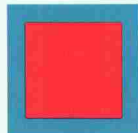
bautechnischen Büros lösen wir schwierige bauphysikalische und extreme Beanspruchungs-Probleme und helfen mit bei der Devisierung und Bemusterung. Die Architekten gestalten mit MARMORAN ihre Bauten, geben ihnen Farbe und Struktur, Charakter und Einmaligkeit.

Den für alle sichtbaren Erfolg verdanken wir dem aktiv-beratenden MARMORAN-Aussendienst, dem Baustellen-Service, der Schulung und Weiterbildung der begeisterten Gestaltungs- und Verarbeitungs-Fachleute.

Wer heute baut, braucht MARMORAN.



MARMORAN®



MARMORAN AG/SA
8604 Volketswil ZH
Tel. 01/945 47 44

Bureau Romand
1401 Yverdon-les-Bains
Tél. 024/24 22 82

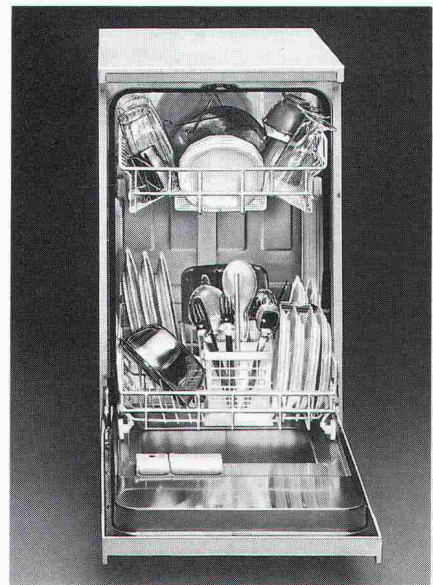
SIEMENS

An alle Architekten, Küchenbauer und Bauherren, die der Zeit 45 cm voraus sind:

Wer in gute Ideen investiert, ist allen andern immer ein bisschen voraus.

Zum Beispiel unser neuer Geschirrspüler Lady Plus 45. Wie der Name schon sagt, braucht er in der Breite nur noch 45 cm Platz. Er hat eine Öko-Dosierkammer, Aqua-Stop und spart, verglichen mit grossen Geschirrspülern, um die 20% Wasser, 30% Strom und einiges an Reiniger – als Fachmann kennen Sie sicher bereits schon die vielen Siemens-Vorteile.

Lady Plus 45. Falls das für Sie noch kein Begriff sein sollte, dann verlangen Sie doch umgehend weitere Informationen.

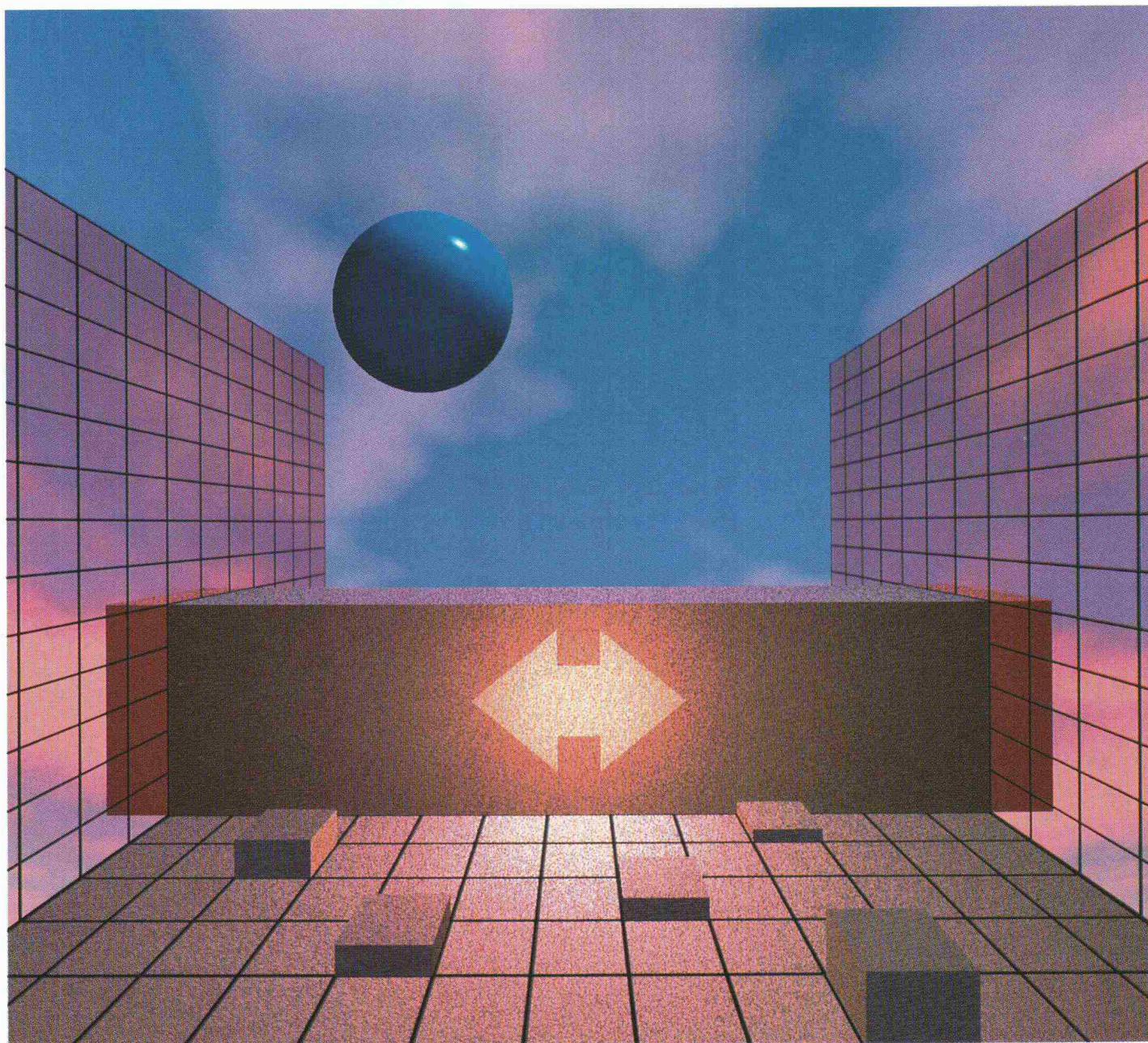


Auch kleine Küchen sind jetzt gross genug!
Lady Plus 45. Der Geschirrspüler mit
der sensationellen «Breitenentwicklung!»

LADY PLUS 45.
Das Plus von Siemens.

Siemens-Albis AG, Abt. Haushaltgeräte, 8953 Dietikon-Fahrweid. Telefon 01/749 11 11

STABILMAC plus RHEOBUILD: mit Expansion gegen Schwindrisse.



Das Phänomen ist dem Baufachmann nur zu bekannt: Beton verringert beim Trocknen sein Volumen – es drohen Risse. Diesem unerwünschten Schwinden wirkt STABILMAC entgegen. Durch Expansion wird das zu erwartende Schwinden kompensiert.

Das Expansionsmittel STABILMAC muss immer in Verbindung mit RHEOBUILD verwendet werden. Die Spezialisten von Meynadier helfen Ihnen gerne beim Erstellen eines Betonkonzeptes mit optimalem Schwindausgleich. Telefonieren oder Coupon einsenden!



Master Builders
Technologies

Meynadier AG

Bauchemische Produkte
Vulkanstrasse 110
Postfach
CH-8048 Zürich

Telefon 01/438 22 11
Telex 822 188 mey ch
Telefax 01/432 82 02
Telegramm meycö zürich

Niederlassungen: Luzern, Moosseedorf, St. Gallen,
Untervaz, Ecublens-Lausanne, Rivera

STABILMAC – und Beton bleibt stabil.

Schwindausgleich mit STABILMAC interessiert uns.

Wir wünschen ☐ Dokumentation ☐ technische Beratung ☐ Anruf

Firma

zuständig

Strasse

Telefon

PLZ/Ort



Baustelle:
Avry-Bourg, 1754 Avry-sur-Matran
Architekten:
A. Page & J.F. Rossier, 91, rue de l'Eglise, 1680 Romont
Dachdecker:
A. Berrut S.A., Atelier de charpente, 1868 Collombey



senon Ich möchte mehr über das Isolations-Unterdach-System wissen.

☐ Senden Sie mir:
☐ Prospekte
☐ Muster
☐ Richtpreise

Name _____

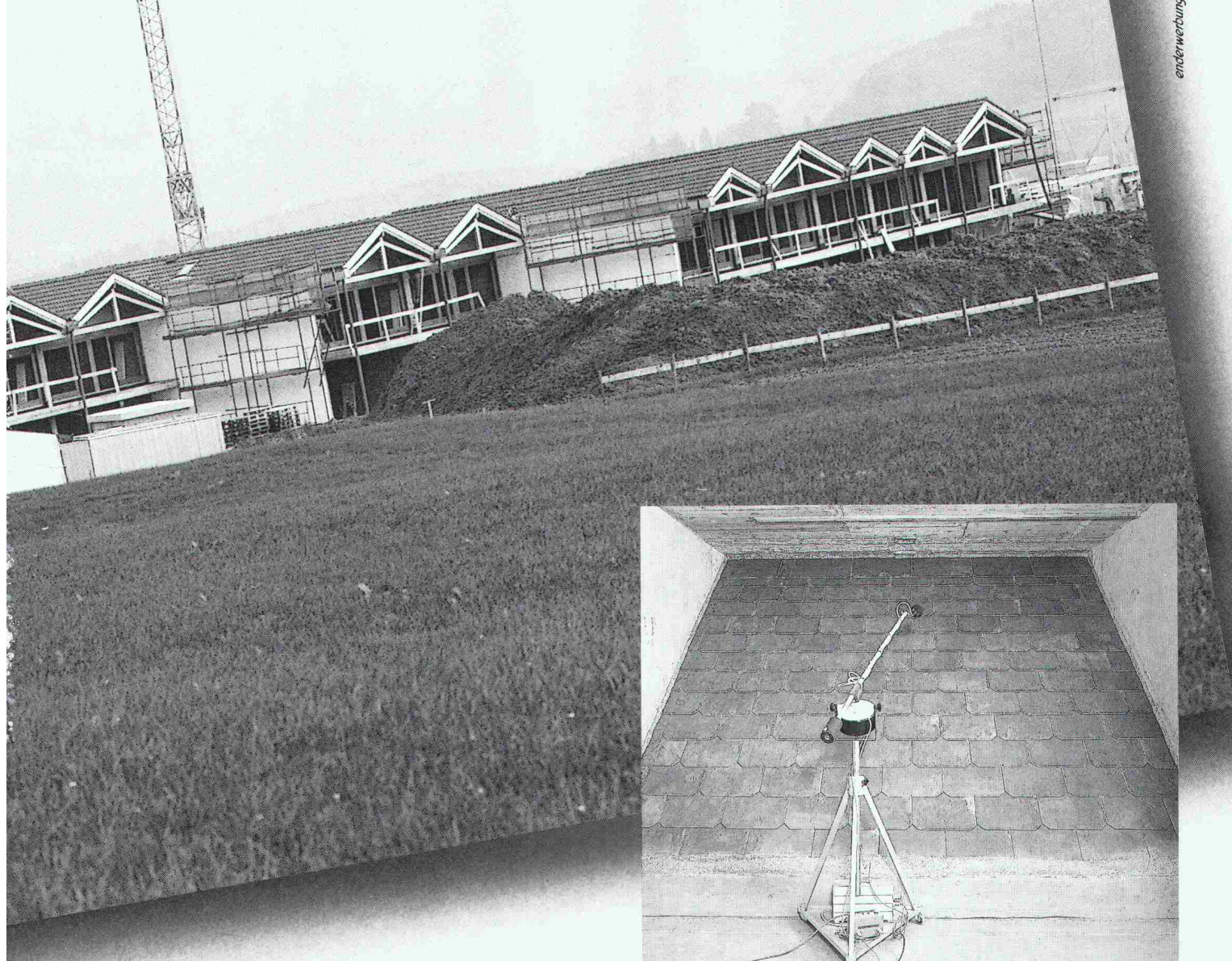
Strasse _____

PLZ/Ort _____

Telefon _____

☐ Untersuchungsbericht
☐ EMPA-Test





Was das **gonon** Isolations-Unterdach im Labor zu bieten hat, kommt in der Praxis voll zum Tragen.

- ☒ Luftschallmessungen am Grossmodell, unter praxisgerechten Bedingungen.
Z.B. am **gonon** Isolations-Unterdach Typ N/Wallis mit Eterniteindeckung: **51 dB** bewertetes Bau-Schalldämm-Mass (ISO-Norm 140)
- ☒ **Statisch hoch belastbar**
zusätzliche Stützelemente sind nicht erforderlich.

Luftschallprüfung am Grossmodell EMPA Zürich

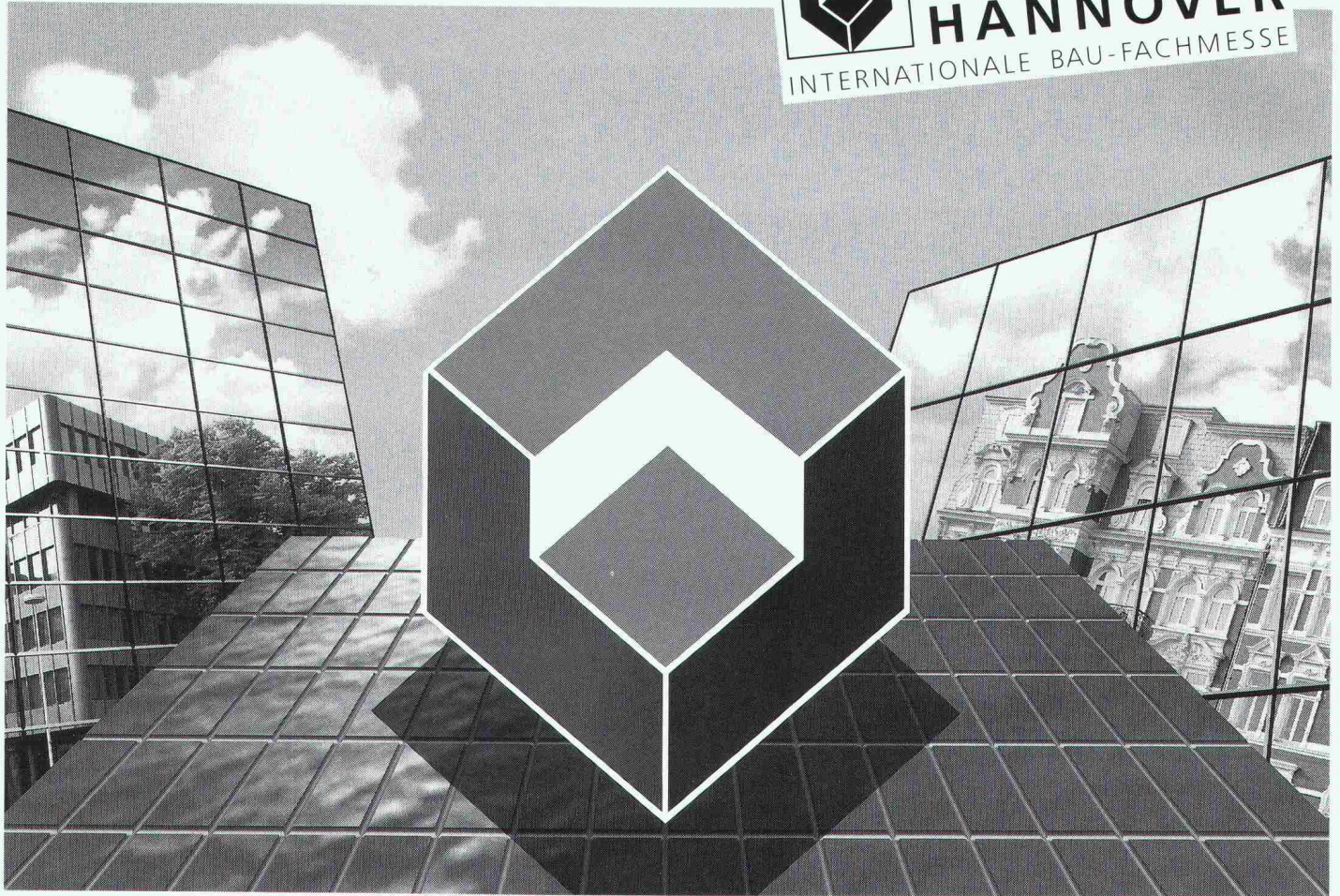
- ☒ **Hervorragender K-Wert**
auch unter Berücksichtigung der statischen Tragelemente:
Gegenüber herkömmlichen Verlegearten wurde der mittlere K-Wert um 15% bis 21% verbessert. (SIA 180 Ausgabe 1988, Artikel 334)
- ☒ **Zuverlässig winddicht**
durch Doppelklebenahnt in den schuppenförmigen Überlappungen. (SIA 238 Ausgabe 1988, Artikel 5 4)
- ☒ **Ein «durchDachtes» System**
mit komplettem Zubehör erleichtert das sichere Verlegen.
- ☒ **Einfach und sicher verlegbar.**
- ☒ **Optimales Preis-/Leistungsverhältnis.**



gonon Kunststoffwerk AG
CH-8226 Schleithelm/SH
Telefon 053/95 17 21
Telefax 053/95 17 25
Telex 887102 gonon ch

DIE BESTEN BAUIDEEN AUS EUROPA

1. – 7. FEBRUAR 1990
**CONSTRUCTA
HANNOVER**
INTERNATIONALE BAU-FACHMESSE



BAUEN, AUSBAUEN, RENOVIEREN!

Die qualitativen Ansprüche an das Bauen und Wohnen wachsen. Mehr Technik und Elektronik für neue Möglichkeiten von der Planung bis zum Einsatz. Mehr Individualität, Wertsteigerung und Komfort. Mehr Verantwortung für Umwelt und Ökologie. Die CONSTRUCTA '90 HANNOVER zeigt die veränderten Perspektiven und bietet 1990 das umfassende Angebot zum Thema Bauen: Die einmalige Marktübersicht der besten Bauideen aus Europa. Im einzigartigen Verbund sich ergänzender Bau-Fachmessen. Das macht die CONSTRUCTA '90 HANNOVER zum wichtigsten Orientierungspunkt für alle, die bauen, ausbauen oder renovieren.

10 MESSEN FÜRS BAUEN: ROHBAU, FERTIG- UND SYSTEMBAU — BAUCHEMIE — FENSTER, TÜR, FASSADE — GEBÄUDETECHNIK
BAUKERAMIK UND SANITÄR — INNENAUSBAU — KOMMUNALBAU — GRUNDSTÜCKSGESTALTUNG — BAUWERKZEUGE — DIENSTLEISTUNG AM BAU

Weitere Informationen: Reisebüro KUONI AG, Abteilung Hannover Messe, Neue Hard 7, CH-8037 Zürich, Tel.: (1) 2774444, Telex: 823052, Fax: (1) 2710001

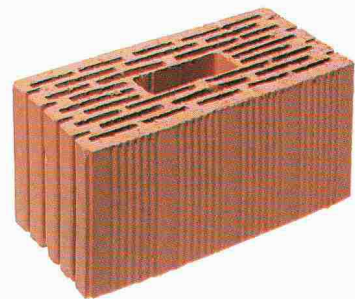
Wärme verlochen

Das Optitherm-System sorgt dafür, dass Wärme genau dort bleibt, wo sie hingehört: in die Backsteinlochung. So entsteht eine klimatisierende Warmluftschicht im Mauerwerk, die Warm und Kalt trennt, ohne den Feuchtigkeitshaushalt zu vernachlässigen. Die Lochung wurde beim Optitherm-Backstein soweit optimiert, dass man im Verbandmauerwerk ohne zusätzliche Isolierstoffe auskommt.

Bei Anwendung von mineralischem Leichtmörtel kommt somit die physikalische Leistungsfähigkeit des porösen Naturbaustoffes Ton voll zum Tragen. Ein unübertroffenes Raumklima ist das Resultat.

Doch nicht nur in bautechnischer Hinsicht überzeugt das Optitherm-System. Wer nur mit Ton baut, baut auch wirtschaftlicher und zwar von Beginn weg.

Optitherm - die Rückbesinnung auf Ton mit Zukunft.



Schweizerische Ziegelindustrie
Postfach 217, 8035 Zürich
Telefon 01/ 361 96 50

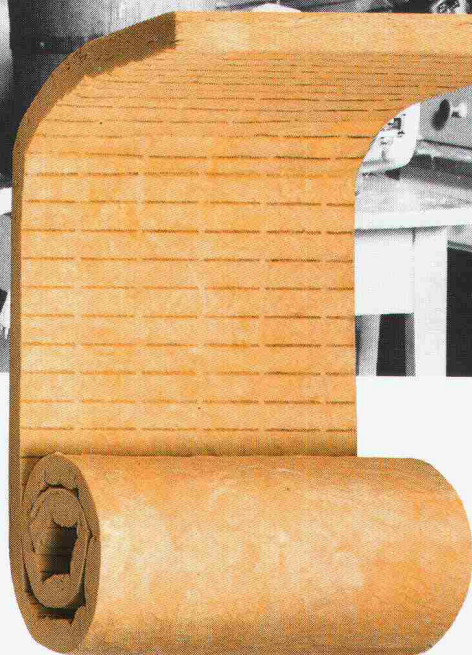
Ein Backstein setzt Zeichen.

OPTI THERM

Einzugsbereit in 24 Stunden.



Seller Zürich BSW



Verwandeln Sie Ihren vergessenen Dachstock im Handumdrehen in einen gemütlichen Wohnraum. UNIROLL garantiert die ideale Isolation von Holzkonstruktionen und spürbare Einsparungen bei den Heizkosten. Abrollen – zuschneiden – einpassen – fertig.

ISOVER

Die gelbe Isolation.

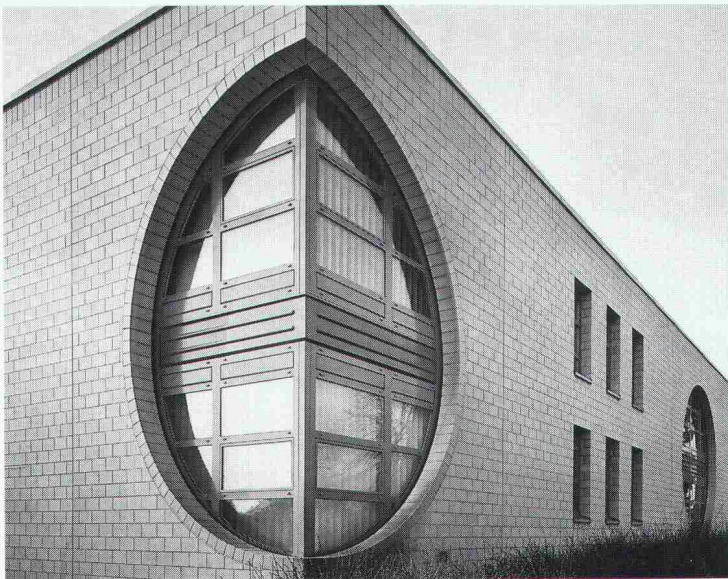
Isover AG, Gewerbestr. 6, Postfach 376, 8155 Niederhasli

Sichtmauerwerk wird grenzenlos.

Ohne StahlTon stösst die Bauweise mit Sichtmauerwerk überall an Grenzen.

Können doch Gesetze der Baustatik und Regeln der Baukonstruktion einen dicken Strich ausgerechnet durch die besten Gestaltungsideen machen.

Um beispielsweise aus Sichtsteinen ein Eckrundfenster über zwei Geschosse zu konstruieren, braucht es einiges mehr als nur Sinn für das Schöne und Ausgefällene.



Gewerbehaus Bielstrasse, Solothurn.

StahlTon -Sichtbauteile aus dem vielfältigen Programm bieten dazu die Lösung. In Formen, Abmessungen und Farben, die dem Konzept des Architekten entsprechen. Aus Materialien, welche sich seit Jahrzehnten bewähren. Konstruiert und gefertigt durch Leute, die ihr Fach beherrschen. Ausgeführt zum richtigen Termin und zu realistischen Preisen. In einer Top-Qualität, welche die höchsten Ansprüche an Dauerhaftigkeit und Sicherheit erfüllt. Angeboten vom Unternehmen, das seine kompetente Beratung auf langjährige Erfahrung abstützt.

Öffnen Sie meinem Sichtmauerwerk die Grenzen.

Zeigen Sie mir die Möglichkeiten, die mir Ihre Sichtbauteile eröffnen:

- ☐ mit Beispielen ausgeführter Arbeiten
- ☐ bei einem persönlichen Gespräch über ein konkretes Projekt.

Firma: _____

Name: _____

Strasse: _____

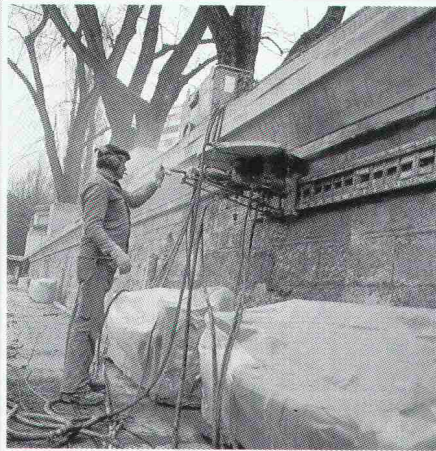
PLZ/Ort: _____

Tel.: _____ Intern: _____

Einsenden an StahlTon AG. SIA
Riesbachstrasse 57, 8034 Zürich

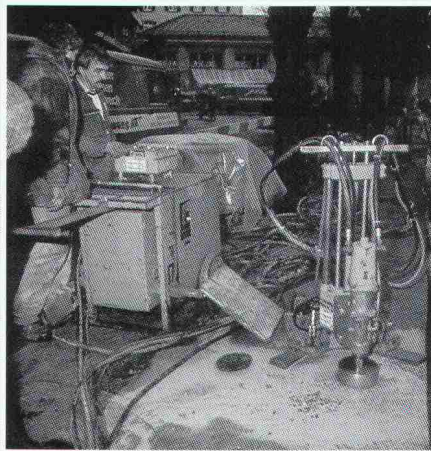
Betonabbruch ist nicht so einfach, zum Beispiel...

... fräsen



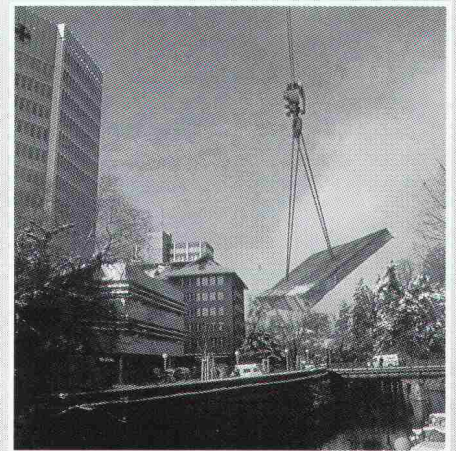
Die aufliegende Betonkonstruktion muss abgebrochen werden. Um das als Auflage dienende, unter Heimat- und Naturschutz stehende Sandsteinmauerwerk nicht zu beschädigen, wird mit einer Diamantkreissäge horizontal ein Trennschnitt erstellt.

... bohren



Der Abbruch von Betonteilen mit extrem grossen Ausmassen wird aus wirtschaftlichen Gründen durch Perforationsbohrungen oder mit hydraulischen Sprengeräten ausgeführt.

... abführen



Mehr und mehr gehören solche Szenen zum täglichen Bild der modernen Bauindustrie. Mit Diamantwerkzeugen sauber geschnittene Abbruchelemente werden mühelos und ohne belastende Emissionen entfernt.

AG für Betonbrenn-Technik

Freihofstrasse 20, 8703 Erlenbach, Tel. 01/910 81 91



Die
AG für Betonbrenntechnik
löst auch Ihre
Abbruchprobleme

Wo und wann immer Sie auf dem Inseratenweg etwas zu sagen haben:



Die IVA kann
Ihnen wertvolle
Unterstützung
bieten.

IVA

Geschäftssitz IVA AG für internationale Werbung,
Mühlebachstrasse 43, 8032 Zürich

Telefon 01/251 24 50, Telex 816 438, Telefax 01/251 27 41

Filialen Pré-du-Marché 23, 1004 Lausanne, Telefon 021/37 72 72

Giacomettistrasse 96, 7006 Chur, Telefon 081/24 69 24

Via Pico 28, 6906 Lugano-Cassarate

Telefon 091/52 66 84, Telefax 091/52 45 65

Der Angesehenste von allen.

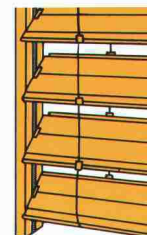
Kein anderer Storen vereinigt so viel Ergonomie, so viele Schutz- und Sicherheitsfunktionen wie der METALUNIC. Je nachdem, in welche Richtung das Fenster blickt und wieviel Licht Sie im Raum benötigen, können Sie vorbestimmen, in welcher Stellung sich die Lamellen senken. Zieht die Sonne kurz hinter die Wolken, kippen Sie die Lamellen einfach in die Hellstellung und nützen so das Tageslicht bei gesenktem Storen voll aus. Der METALUNIC klemmt oder verheddert nicht. Er verriegelt in jeder Halteposition, kein Einbrecher kann ihn hochschieben. Kurz: ein typisches Griesser Produkt, konsequent für einen ganz bestimmten Anwendungsbereich entwickelt und im Detail ausgereift. Wertvermehrend für jeden Alt- und Neubau. Mit Garantie. Lassen Sie sich über METALUNIC und alle anderen Griesser Spitzenprodukte beraten: bei der Nummer 1 in der Schweiz für Sonnen- und Wetterschutzanlagen, GRIESSER AG, CH-8355 Aadorf. Telefon 052/47 05 21. Fax 052/47 51 51.

GRIESSER

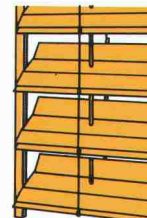
Angesehenste von allen:
METALUNIC,
unser
Ganzmetallstoren
der Spitzenklasse.



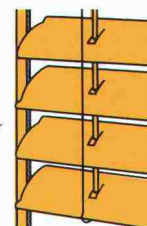
Der Einmaligste von allen:
GRINOTEX,
unser
konkurrenzloser
Metallverbund-
Raffstoren.



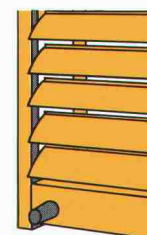
Der Meistverkaufte von allen:
LAMISOL,
unser
feingliedriger
Verbund-
Raffstoren.



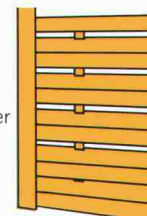
Der Günstigste von allen:
SOLOMATIC,
unser klassischer
Rafflamellen-
Storen.



Der Speziellste von allen:
SOLOMATIC R,
unser
unverwüstlicher
Rolllamellen-
Storen.



Der Dichteste von allen:
ROLPAC,
unser isolierender
Faltrollladen.



Der Traditionellste von allen:
ALUCOLOR,
unser bewährter
Aluminium-
Rollladen.

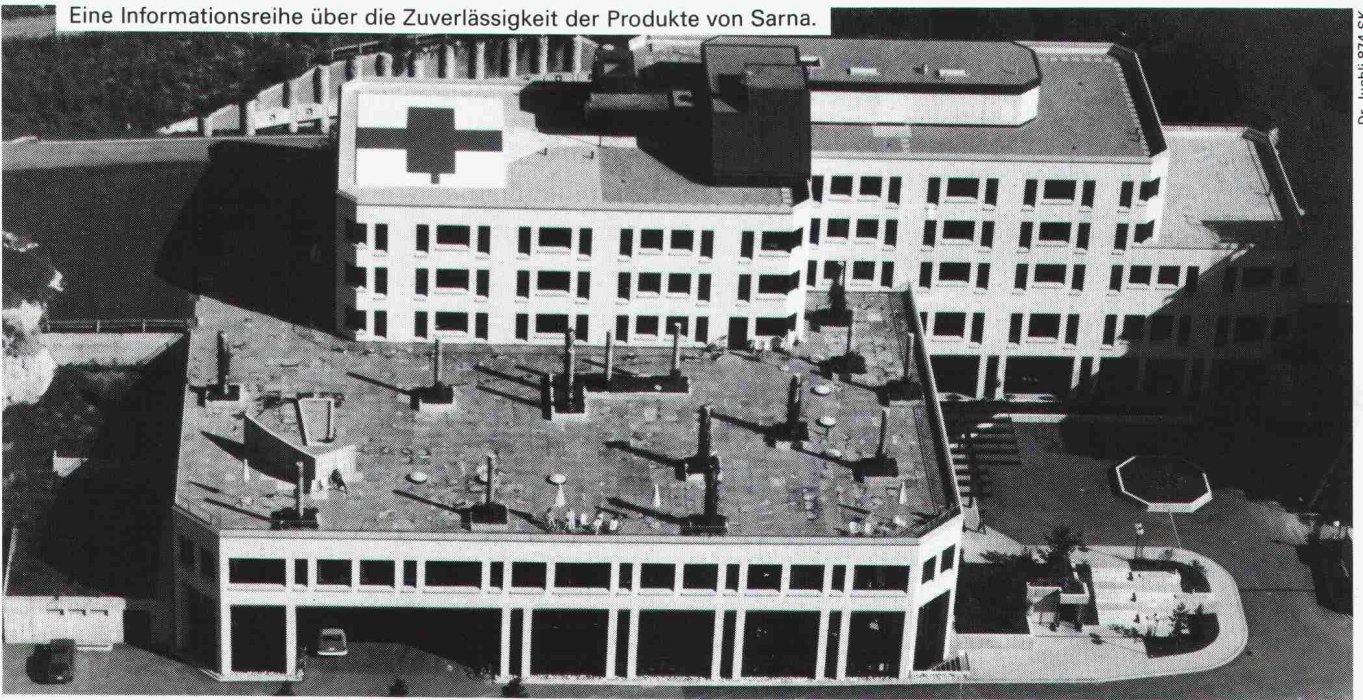


Der Kompakteste von allen:
MINICOLOR,
unser
platzsparender
Aluminium-
Rollladen.



Der Sicherste von allen:
SICUR-AL,
unser
einbruchssicherer
Leichtmetall-
Rollladen.





Typisch, Sarna geht beim Flachdach wieder einen Schritt weiter.

Nahezu in jeder Gemeinde der Schweiz gibt es heute Gebäude, an denen sich der Fortschritt des Flachdachs ablesen lässt. Zu sehen sind zum Beispiel die neuen, auf die jeweilige Anwendung abgestimmten Systeme der Sarna. Die Früchte der Sarna-Schulung, welche mitgeholfen hat, das Verlegen des Flachdachs bis zur 100%igen Sicherheit zu perfektionieren. Der Sarna-Schichtaufbau aus einer Hand, welcher allen Einflüssen von Sonne, Wind und Wetter auf Dauer Rechnung trägt. Es kommt also nicht von ungefähr, dass die Sarna aus Sarnen heute auf allen Kontinenten von Experten als kompetent in Fragen der Sicherheit beim Flachdach bezeichnet wird. Und so gesehen ist es kein Zufall, dass die Sarna eine Flachdach-Innovation einführt, die ganz in der Tradition des Schrittmachers liegt: die Abschottung mit permanenter Dichtigkeitskontrolle.

Weltpremiere in Ilanz: Das Flachdach mit Schauglas.

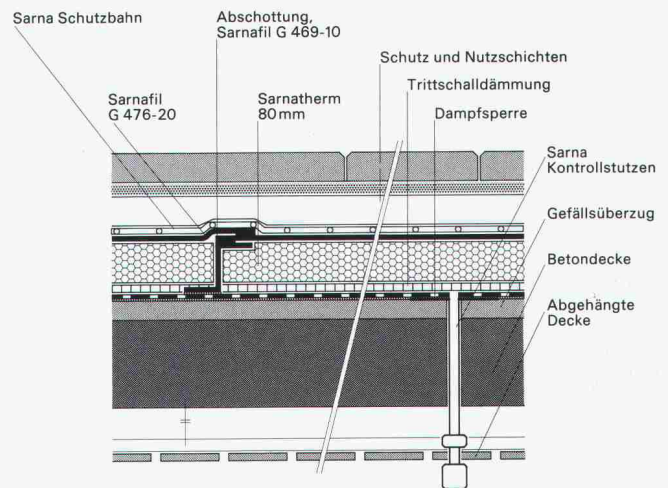
Schon seit Jahren empfiehlt Sarna bei komplexeren Bauten das System der Abschottung mit variablen Sektoren-Grössen zwischen 100 und 300 m² – es ist, weil es sich in vielen Fällen bestens bewährt hat, inzwischen in der Empfehlung SIA 271 zum Standard der Branche geworden.

Bei dem unlängst fertiggestellten neuen Regionalspital Surselva in Ilanz (Planung: Architekten Jakob Montalta, Helmut Rauber und Edgar Sprenger, Zürich) ist Sarna aber noch einen Schritt weitergegangen.

Um die Sicherheit des insgesamt 3500 m² grossen Flachdachs (einzelne Flächen sind bekiest, das Hauptdach ist begehrbar, eine Stelle wird als Start- und Landeplatz für Helikopter sogar intensiv genutzt) konstant sichtbar zu machen, wurde die «Abschottung mit permanenter Dichtigkeitskontrolle» zur Wirklichkeit.

Die Quintessenz dieser Sarna-exklusiven Entwicklung für anspruchsvolle Bauten in Kürze: Am tiefsten Punkt des Abschottungs-Sektors werden speziell konstruierte Kontroll-Rohre mit Schaugläsern eingesetzt. So kann die Dichtigkeit des Dachs im Nu – während der Arbeiten, bei der Abnahme und danach in periodischen Abständen – kontrolliert werden. Von unten oder von oben, je nach Bauausführung.

Allfällig verdeckte Infiltrationen sind somit rasch aufgespürt, ihre Wirkung bleibt begrenzt, die absolute Minimierung von Schäden wird Tatsache, die Kontrolle ist permanent möglich.



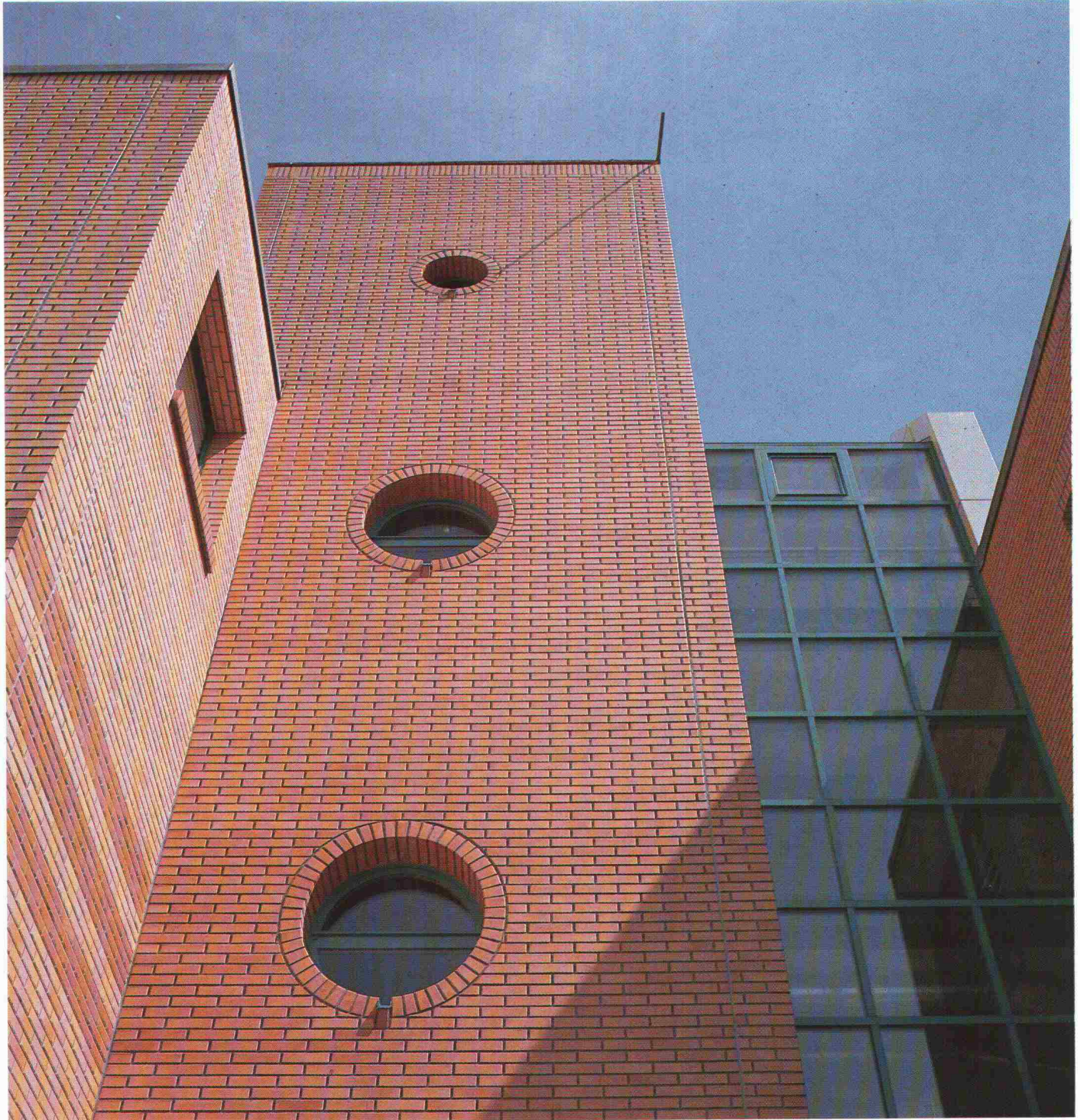
Eine Folge der kontinuierlichen Weiterentwicklung der Sarna-Flachdach-Technologie für gewerbliche Bauten: Die Abschottung mit permanenter Dichtigkeitskontrolle macht die Sicherheit sichtbar.

Die Ausführung dieser Dachabdichtung inklusive sämtlicher Spenglerarbeiten wurde übrigens durch eine von der Sarna geschulten Verlegerfirma übernommen. Auch in Ihrer Region befindet sich ein solches Unternehmen. Verlangen Sie Adressen und weitere Informationen bei der Sarna Kunststoff AG, 6060 Sarnen, Telefon 041-66 99 66.

Sarnafil® von **Sarna**
Vo de Sarna. Das verhebt.



SICHTBACKSTEINE



**Für wetterfestes Fassaden-
mauerwerk. Vielfältig in
Farbe, Form und Oberfläche.**



Keller AG Ziegeleien

8422 Pfungen ZH Tel. 052 31 10 21 Fax 052 31 22 76
Verlangen Sie unsere Prospekte.

Natürlich dämmen:



neu:

- Plattenformat 60/60 cm
- verbesserter Lambda-Wert
- nur 2,78 Platten/m²
- daher weniger Fugenanteil

Weil **Coriglas** ein aus reinsten Gläsern geschmolzenes Schaumglas ist, das die natürlichen Vorzüge des Glases mit den Vorteilen der geschlossenen Zellstruktur in idealer Weise in sich vereinigt. Es ist umweltfreundlich und zeigt keine toxische Wirkung.

Coriglas überzeugt Planer, Architekten und Bauherren:

- wasser- und dampfdicht
- unbrennbar
- verrottungsfest
- druckfest
- säurebeständig
- schädlings- und mikrobensicher
- maß- und formbeständig
- temperaturbeständig

Coriglas garantiert bei Dächern, Terrassen, Fassaden, Wandverkleidungen, Decken, Böden usw. ein hohes Wärmedämmvermögen und lange Lebensdauer.

Coriglas – die natürliche und sichere Art zu dämmen.

Verlangen Sie weitere Informationen:

GK Glas-Keramik AG

Verkaufsleitung, Willi Keller
Vulkanstrasse 116, 8048 Zürich
Telefon 01 432 33 55
Telefax 01 432 73 95

Verkaufsbüro Basel, H. P. Künzi
Tichelengraben 11
4104 Oberwil
Telefon 061 401 20 09

Oder bei Ihrem Baumaterial-Lieferanten. Auslieferungslager in Zürich, Basel und Burgdorf



Partnerwahl...

Erfahrung ist oft reines Geld wert. Deshalb greifen auch **Planer und Architekten** auf die einmalig vielseitigen Dienstleistungen von Franke zurück. Ob Einzelgerät oder komplexer Funktionsablauf: Wir wissen, was sich in Küchen bewährt. Franke, der Partner für Profis.

Wenn **Restaurant-Besitzer** zu Bauherren werden, muss es rund um die Küche 100%ig klappen. Franke bringt die nötige Erfahrung mit. Betriebskonzepte, Pläne, Rationalisierungen, Ausführung, Baukontrolle, Montage, Service – seriös, gut und alles aus einer Hand. Für Profis genau das Richtige.



PROFIS stehen auf Franke

Franke AG
CH-4663 Aarburg
Schweiz

Telefon 062 43 31 31
Telefax 062 41 67 61
Telefx 981 808



Verpflegungstechnik
und Getränketechnik

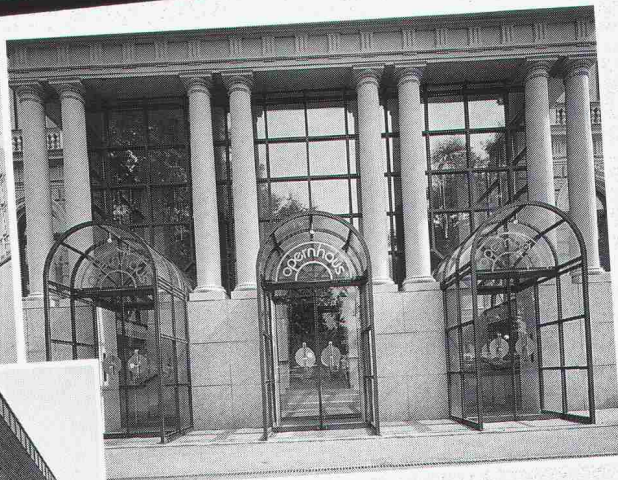
■ Technik

■ Qualität

■ Design

Besuchen Sie uns an der IGEHO, Halle 301, Stand 431

Metallveredelung Industrieller Korrosionsschutz



vb VERZINKEREI AG
BETTWIESEN

9553 Bettwiesen TG, Metallveredelung
Industr. Korrosionsschutz
Tel. 073 · 22 21 44, Fax 073 · 22 65 12

Wenn es
um Werterhaltung
und Aesthetik geht, zählt
nur erstklassige Arbeit.

In der Metallveredelung
wie im industriellen Korro-
sionsschutz sind wir führend
und erbringen objekt- und
problemorientierte Dienst-
leistungen in grosser Vielfalt.

Feste Termine, prompter Abhol-
und Lieferservice.

W VERZINKEREI
WELLHAUSEN AG

8552 Wellhausen TG, Feuerverzinkung
Duplex (Zink + Farbe)
Tel. 054 · 66 21 21, Fax 054 · 66 21 29

Das Sika Diagnostik-

Der Weg zur Sanierungsgrundlage



Grundlagenerarbeitung am Objekt

Aufnahme des Istzustandes durch
systematische Messungen am
Bauwerk. Bohrentnahme für die
Laboranalyse.



Baustoffanalysen im Labor

Laborprüfungen sind eine uner-
lässliche Ergänzung und Unterstü-
tzung der Baustellenaufnahmen.

Boden- und Felsanker

 **StahlTon**
Vorspanntechnik

Senden Sie mir bitteExemplare
der neuen Dokumentation
„STAHLTON Boden- und Felsanker“

Firma:

Name:

Strasse:

PLZ/Ort:

Tel.

Einsenden an **STAHLTON AG**
Riesbachstrasse 57 8034 Zürich
Telefon 01 - 383 64 00

enter Beton

Computerunterstützte Auswertung

Die Messresultate vom Objekt
werden unter Einsatz modernster
Technologie ausgewertet.

Bauschäden haben viele Ursachen
und verlangen deshalb vor ihrer
Sanierung eine fundierte Diagnose.

Das DCB liefert Ihnen:

- Istzustand des Bauwerkes sowie
prognostizierter Schadensverlauf
in Form von Computergraphiken.
- Analytisch bestimmte Quantifi-
zierung der vorhandenen Schad-
stoffe und physikalische Mes-
sung der Baustoffeigenschaften.
- Simulierte Sanierungsvarianten
als Entscheidungsgrundlage für
den Bauherrn.

Verlangen Sie unsere ausführliche
Dokumentation. Sie vermittelt Ihnen
ein aufschlussreiches Bild
über die Arbeiten des Sika-DCB.

Die Investition einer Zustandsanalyse
zahlt sich durch die Wahl eines
optimalen Sanierungssystems aus.



D/C/B 
Diagnostik-Center Beton

Sika AG Postfach CH-8048 Zürich Tel. 01 436 40 40

Wer macht was?

AA-Arch. Auftragsarb.

Arch.-Büro zeichnet CAAD und devisiert mit Bau 2000; 052 / 42 19 22 oder 063 / 23 20 31

Abdichtungen

Starr im Dünnschichtverfahren

ATISOL AG, Abdichtungs- und Gussasphaltpflaster, 6020 Emmenbrücke 2 Tel. 041 / 53 90 55, Telefax 041 / 53 78 62

BAUSCHUTZ AG, RASCOR-Systemtechnik 8048 Zürich, Bristenstrasse 10, Tel. 01 / 432 11 30

BENZ AG, Kunstharzbeläge und Bautenschutz, Bändlistrasse 31, 8064 Zürich, Tel. 01 / 432 50 24

IMPREGNA GmbH, 8036 Zürich, Abt. Bausanierung, Hallwylstrasse 71 Tel. 01 / 241 95 05, Telefax 01 / 242 07 30

RENECO AG, Wiesackerstrasse 89, 8105 Regensdorf, Tel. 01 / 842 33 55 Fax 01 / 840 36 08

STUMP BOHR AG, 8032 Zürich Abt. Bautenschutz Mühlebachstr. 20, Tel. 01 / 252 56 22

Abdichtungen

BAUPLUS c/o DIENER AG Asylstrasse 77, 8030 Zürich Tel. 01 / 252 55 34

Abfallbehandlung

Büro für Kies + Abfall AG 3118 Uttigen, Tel. 033 / 45 48 48

Akustik

IMHOF AKUSTIK, Ingenieurbüro 9043 Trogen, Tel. 071 / 94 31 11 4242 Laufen, Tel. 061 / 89 21 51

ISO/CONSULT/AG, 8630 Rüti ZH Tel. 055 / 31 80 00

SCHNEIDER DÄMMTECHNIK AG 8401 Winterthur, Tel. 052 / 89 21 21 Beratung, Messungen, Schwingungs-/Schallschutzkomponenten SINUS ENGINEERING AG, 6010 Kriens Amlehnstrasse 22, Tel. 041 / 41 79 19 Akustik und Lärmbekämpfung Beratung, Messung, Gutachten

Altlasten/Deponien

Dr. W. REHSE, Ing.- u. Hydrogeologie Planung + Beratung, Tel. 031 / 25 83 21 3011 Bern, Gutenbergstrasse 13

Angewandte Klimatologie/Meteorologie

Umweltüberwachung/Lufthygiene/Geoformatik METEOTEST, Tel. 031/23 74 17 Fabrikstr. 29a, 3012 Bern

Architekturmodelle

ATELIER 7, M. Fricker Klossbachstrasse 123, 8032 Zürich Tel. 01 / 261 92 67

LÜCHINGER Modellbau 9113 Degersheim, Tel. 071 / 54 15 22

SCHALK MODELLBAU AG 8050 Zürich, Tel. 01/302 64 11 5430 Wetztingen, Tel. 056/27 10 80

WERNER SCHNÜRIGER, 8953 Dietikon Moosmattstr. 16, Tel. 01/740 27 57

MODELLBAU ZABOROWSKY Inhaber D. Raffainer Neumarkt 10, 8001 Zürich Tel. 01/252 22 16

Asbestentfernung Brandabschottungen

Reichenberger AG, 6038 Gisikon Reuss-Strasse 9, Tel. 041 / 91 02 22

Bauaustrocknung

Roth-Kippe AG, 8055 Zürich Gutstrasse 12, Tel. 01 / 461 11 55

Baugrunduntersuchungen

BBL Baulaboratorium AG 4132 Muttentz/Basel, Tel. 061/61 33 14

EUB, Prüflabor für Erdbau, Umwelt und Baustoffe, 3014 Bern, Stauffacherstrasse 130 A Tel. 031 / 42 81 52, Fax 031 / 4118 53

Baugrunduntersuchungen

CSD COLOMBI SCHMUTZ DORTHE AG 3097 Liebefeld/Bern, Tel. 031/53 64 12 1052 Le Mont-s.-Lausanne, 021/37 12 41 1700 Fribourg, Tel. 037/22 76 66 5000 Aarau, Tel. 064/24 66 22 4410 Liestal, Tel. 061/91 24 28 6004 Luzern, Tel. 041 / 51 24 71 1950 Sion, Tel. 027 / 22 60 76

GEOTEST AG (s. Geologie - Geotechnik - Geophysik)

K + S P. KIEFER + R. STUDER AG 4153 Reinach BL, Tel. 061/76 94 76

SIEBER CASSINA + Partner Sieber Cassina Handke + Partner (s. Umweltverträglichkeitsprüfung)

Bauphysik

GEILINGER AG, Abt. Engineering Museumstrasse 3, 8400 Winterthur Tel. 052 / 88 11 11

Gebäudesimulation mit Temperatur- und Energieberechnungen. Akustik, Lärmschutz, Sanierungs- und Energiekonzepte.

AG HEINR. HATT-HALLER, Zürich Hoch- und Tiefbauunternehmung Tel. 01 / 461 16 50

KOPITSIS BAUPHYSIK M. Sc. dipl. Bauphysiker SIA 5610 Wohlen, Tel. 057 / 22 55 15

Bauwerkserhaltung

AESCHLIMANN Hans-Ulrich, Ing.-Büro dipl. Bau-Ing. ETH/SIA/ASIC/STV, Weidenstr. 13, 4142 Münchenstein 2 Tel. 061 / 46 96 11 - Fax 061 / 46 96 21

CONCRETAG Beratende Ingenieure u. Architekten Produkteunabhängige Beratung und Experten, Zustandsanalysen, Unterhaltskonzepte, Sanierungsvorschläge, Laboruntersuchungen, Qualitätssicherung 8052 Zürich, Schaffhauserstrasse 473 Tel. 01 / 302 11 33

VSL BETONEXPERT Beratende Ingenieure, neutrale Begutachtung, Zustandsanalysen, Experten, Laboruntersuchungen, Unterhaltskonzepte, Sanierungsvorschläge, Qualitätssicherung, Frischbetonkontrollen, Vakuuminjektionen. 8304 Wallisellen, Industriestrasse 48 Tel. 01 / 830 76 70, Fax 01 / 830 76 71 3000 Bern 22, Stauffacherstrasse 130 Tel. 031 / 40 19 00 1023 Crissier, Rue Arc-en-Ciel 2 Tel. 021 / 634 73 24

Bauschäden und Experten

AG HEINR. HATT-HALLER, Zürich Hoch- und Tiefbauunternehmung Tel. 01 / 461 16 50

CONCRETAG Beratende Ingenieure u. Architekten Produkteunabhängige Beratung und Experten, Zustandsanalysen, Unterhaltskonzepte, Sanierungsvorschläge, Laboruntersuchungen, Qualitätssicherung 8052 Zürich, Schaffhauserstrasse 473 Tel. 01 / 302 11 33

TFB + Betonstrassen AG Wildegg Beratungen im Hoch-, Tief- und Strassenbau Lindenstrasse 10, 5103 Wildegg Tel. 064 / 53 17 71, Telefax 064 / 53 16 27

VSL BETONEXPERT (s. Bauwerks-erhaltung)

Betonlabor

EUB, Bern Stauffacherstrasse 130 A, 3014 Bern Tel. 031 / 42 81 52, Fax 031 / 4118 53

TFB Wildegg Lindenstrasse 10, 5103 Wildegg Tel. 064 / 53 17 71, Telefax 064 / 53 16 27

VERSUCHSSTOLLEN HAGERBACH AG 7320 Sargans, Tel. 085 / 2 59 09

Beton- und Naturstein-Untersuchungen

EUB, Bern (s. Betonlabor)

GEOTEST AG (s. Geologie - Geotechnik - Geophysik) CSD AG (s. Baugrunduntersuchungen)

Betonbohren/Betonfräsen

BETONBRENN AG, Asylstrasse 77 8030 Zürich, Tel. 01 / 252 55 39

Betonrisse

Verpressungs-Sanierung Anderegg AG, St. Gallen, 071 / 23 65 64

Betonsanierungen

ARGE STUTZ BAUTENSCHUTZ Gunit, Spritzbeton, Hydro-Dynamik 8580 Hatswil, Tel. 071 / 67 13 24

BAUPLUS c/o DIENER AG Asylstrasse 77, 8030 Zürich Tel. 01 / 252 55 34

BENZ AG, Kunstharzbeläge und Bautenschutz, Bändlistrasse 31, 8064 Zürich, Tel. 01 / 432 50 24

BETOSAN AG, Zikadenweg 7, 3000 Bern 32, Tel. 031 / 42 92 82

ING. GREUTER AG, 8182 Hochfelden Tel. 01 / 860 33 40

AG HEINR. HATT-HALLER, Zürich Hoch- und Tiefbauunternehmung Tel. 01 / 461 16 50

IMPREGNA GmbH, 8036 Zürich, Abt. Bausanierung, Hallwylstrasse 71 Tel. 01 / 241 95 05, Telefax 01 / 242 07 30

Gunit, Spritzbeton, Sandstrahlen E. LAICH SA, 6670 Avegno, Tel. 093 / 81 17 22

J. F. JOST BAU AG, Steinwiesenstrasse 3, 8952 Schlieren Tel. 01 / 730 32 32

RENECO AG, Wiesackerstrasse 89, 8105 Regensdorf, Tel. 01 / 842 33 55 Fax 01 / 840 36 08

STUMP BOHR AG, 8032 Zürich Abt. Bautenschutz Mühlebachstr. 20, Tel. 01 / 252 56 22

Brandabschottungen

Reichenberger AG, 6038 Gisikon Reuss-Strasse 9, Tel. 041 / 91 02 22

Brandschutzdämmungen

SCHNEIDER DÄMMTECHNIK AG, 8401 Winterthur, Im Hölzli 26 Tel. 052 / 89 21 21

Briefkasten

Gitterrost-Vertrieb WALTER ALBIEZ AG 8031 Zürich, Tel. 01 / 44 55 70

CAD

allcad ag, CAD für das Bauwesen 8625 Gossau ZH, Tel. 01 / 935 49 27 Schulung, Verkauf, Hot-Line, Planproduktion

CAD

RZW DR. WALDER + PARTNER AG Rechenzentrum und Softwarehaus 3073 Gümliingen, Tel. 031 / 52 69 62 8032 Zürich, Tel. 01 / 383 65 75

CAD acadGraph

M-INFORMATIC AG, 8953 Dietikon, Grünstassstrasse 23, Tel. 01 / 743 71 11 Beratung, Schulung, Gesamtlösungen (siehe SIA-Systemkatalog CAD)

CAD-Ausbildung

Einführungs- und Intensivkurs, Individualtraining, Vertrieb ALLPLOT/ALLPLAN CDS Bausoftware AG 9435 Heerbrugg, Tel. 071 / 72 66 75

CAD für Architekten und Bauingenieure

R. BONOMO und Partner, dipl. Ingenieur ETH, 8600 Dübendorf, Tel. 01 / 820 04 83

CAD für Architekten und Bauingenieure

FIDES INFORMATIK 8004 Zürich, Tel. 01 / 249 27 01 Integrierte Lösung für das gesamte Bauwesen.

CAD für Architekten und Bauingenieure/Bauadministration

PCG INFORMATIK 8957 Spreitenbach, Tel. 056/71 49 81-82 komplette Lösung für das Bauwesen

CAD vom Architekten

VIFIAN + ZUBERBÜHLER AG 8904 Aesch, Tel. 01 / 737 38 11 Das 1987/1988 von Schweizer Architekten meistgekauft CAD-System! An einer unverbindlichen Demo zeigen wir Ihnen warum.

CAD vom Architekten für Architekten

H.R. FUCHS, Architektur + CAD 8330 Pfäffikon ZH, Tel. 01 / 950 16 39 CADVANCE - das professionelle, leicht-erlernbare CAD. Verl. Sie eine Demo!

CAD mit Autocad für Architekten und Bauingenieure

W & H Informatik, H. Waber, S. Hunyadi 8953 Dietikon, Tel. 01 / 740 22 52 Individuelle Beratung, PC- und Netzwerklösungen, Bibliotheken, lispunterstützte Konstruktionshilfen, Armierungsmodul mit Eisanliste, Schulung.

CAD für Bauwesen

ARIGER, MARTY & ZWICKY AG 9500 Wil, Tel. 073 / 22 56 64 «Aus der Praxis - für die Praxis» Devisierung, Baukostenkontrolle - CAD-Lösung - die integrierte Lösung

CAD/STATIK/EDV für Bauingenieure

Programmsystem CAESAR, vollständige EDV-Lösungen für das ganze Bauingenieurbüro. Rony Dahinden Ingenieure + Software AG 8370 Sirmach, Tel. 073 / 26 39 22

CAD für Architekten Innenausbau und Design

POINT LINE AG, Zürcherstr. 27, 5402 Baden, Tel. 056 / 20 14 60 2D-3D-SOLID MODELING-PAINT Durchwandern/Durchfliegen des Modells Beratung - Schulung - Gesamtlösung

Datenverarbeitung

INSER AG, Beratende Ing. für EDV Rechen- und Zeichenzentrum 3097 Liebefeld, Tel. 031 / 59 20 88

EDV-Baulösungen

Bauadministration und CAD auf PC's PTO P. Petillo, 5212 Hausen b. Brugg Unterlagen, Vorführung, 056 / 42 12 32

EDV-Lösungen für den Architekten und Bauingenieur

FIDES INFORMATIK 8004 Zürich, Tel. 01 / 249 27 01 Grösstes Angebot an Programmen von Berechnung über Devisierung bis CAD

Endoskopie

Hohlraumkontrollen jeder Art SPI AG, Ipsach, Tel. 032 / 51 71 58 VSL BETONEXPERT (s. Bauwerks-erhaltung)

Erschütterungen

EXPLOSIV CONSULT AG 8492 Wila, Tel. 052 / 45 17 78 SEISMA AG, Froburgstrasse 85 8006 Zürich, Tel. 01 / 361 61 77 Inhaber Dr. K. Staudacher Beratende Ingenieure ETH/SIA für Baudynamikaufgaben und schwimmende Lagerungen

Erschütterungs-Messungen

CSD AG (s.Baugrunduntersuchungen)
GEFAS (s. Sprengtechnik)
GEOTEST AG
(s. Geologie – Geotechnik – Geophysik)
K + S P. KIEFER + R. STUDER AG
4153 Reinach BL, Tel. 061 / 76 94 76
DR. A. ZIEGLER, dipl. Ing. ETH/SIA
Schaffhauserstrasse 333, 8050 Zürich,
Tel. 01 / 311 52 02
Bauwerk- und Baugrundndynamik
Erschütterungsmessungen,
Expertisen für Erschütterungs-
ausbreitung und -Isolationen.

Faltwände – Holzfalttüren

LIENHARD SÖHNE AG, 8038 Zürich
Albisstr. 131, Tel. 01/482 12 90

Farbkopien

Auf Normalpapier bis A3.
Oder fotomechanisch (Cibacopy),
Plandruck, Rapidocolor und Offset
in allen Formaten. Top-Qualität.
Kostenlose Beratung.
AERNI-LEUCH AG, Bereich Repro
Sportweg 34, 3097 Liebfeld BE
Tel. 031 / 53 93 81

Fassadenplanung

Metallbau-Planung J. F. Meyer AG
6006 Luzern, Würzenbachstr. 17
Tel. 041/31 20 88

Felslabor

VERSUCHSSTOLLEN HAGERBACH AG
7320 Sargans, Tel. 085 / 2 59 09

Feuchtigkeitsmessgerät

Schieritz & Hauenstein AG
Finkelerweg 32, 4144 Arlesheim
Tel. 061 / 72 10 60

Frischbetonkontrollen

EUB, Bern
Stauffacherstrasse 130 A, 3014 Bern
Tel. 031 / 42 81 52, Fax 031 / 41 18 53
VSL BETONEXPERT, 8304 Wallisellen
Industriestrasse 48, Tel. 01 / 830 76 70
Fax 01 / 830 76 71

Geologie – Geotechnik – Geophysik

CSD AG (s.Baugrunduntersuchungen)
GEOTEST AG
3052 Zollikofen, Tel. 031 / 57 20 74
9008 St. Gallen, Tel. 071 / 24 87 10
6048 Horw LU, Tel. 041 / 47 10 24
8955 Oetwil a.L., 4587 Aetingen SO
1785 Cressier FR, 1033 Chéseaux-s./L.

Geotechnik

G. MUGGLIN AG
Beratung, Untersuchungsprogramme,
Planung, Berechnung, Überwachung
in Grundbau, Bodenmechanik und
allgem. Tiefbau. Schösslistr. 24a,
8044 Zürich, Tel. 01 / 251 48 62

Ghostwriting / Redaktion für Bauingenieure, Architekten und Generalunternehmer

Bau-Information, Berichte,
PR-Dienstleistungen
HANS RUDOLF AMREIN, Bauing. HTL
Kempthalstr. 16, 8330 Pfäffikon
Tel. 01 / 950 54 20

Grundbauberatung

RL TERRAPROJECT AG ZUG
6300 Zug, Tel. 042 / 31 44 47

Gussasphalt

ATISOL AG, Abdichtungs- und
Gussasphaltbau, 6020 Emmenbrücke 2
Tel. 041 / 53 90 55, Telefax 041 / 53 78 62

Holzschutzmittel

Dr. R. MAAG AG, 8157 Dielsdorf
Tel. 01/855 11 11
Color xex, Xerotin, Xylosan

Injektionen

BAUSCHUTZ AG,
RASCOR-Systemtechnik
8048 Zürich, Bristenstrasse 10
Tel. 01 / 432 11 30

Injektionen

BENZ AG, Kunstharzbeläge und
Bautenschutz. Bändlistrasse 31,
8064 Zürich, Tel. 01 / 432 50 24
AG HEINR. HATT-HALLER, Zürich
Hoch- und Tiefbauunternehmung
Tel. 01 / 461 16 50
ING. GREUTER AG, 8182 Hochfelden
Tel. 01 / 860 33 40
IMPREGNA GmbH, 8036 Zürich
Abt. Bausanierung, Hallwylstrasse 71
Tel. 01 / 241 95 05, Telefax 01 / 242 07 30

A. KÄPPELIS SÖHNE AG,
Umwelttechnik, Bautenschutz
6430 Schwyz, Tel. 043 / 21 11 71
6460 Altdorf, Tel. 044 / 2 99 93
O. + H. KÜHNE, Niedereggweg 17,
8605 Gutenswil, Tel. 01 / 945 03 55
RENESCO AG, Wiesackerstrasse 89,
8105 Regensdorf, Tel. 01 / 842 33 55
Fax 01 / 840 36 08
STUMP BOHR AG, 8032 Zürich
Abt. Bautenschutz
Mühlebachstr. 20, Tel. 01 / 252 56 22

Isolierungen

SCHNEIDER DÄMMTECHNIK AG
8401 Winterthur, Im Hölderli 26
Tel. 052 / 89 21 21

Isolierelemente LEGATHERM Steildach/Estrichboden

LEGANORM AG, 8407 Winterthur
Feldstrasse 31, Tel. 052 / 25 26 16

Kanalisationen

Krähenmann AG / Kasapro AG
Kanalunterhalt und -sanierungen
9202 Gossau SG, Tel. 071 / 85 35 11

Kanalsanierungen

A. KÄPPELIS SÖHNE AG,
Umwelttechnik, Bautenschutz
6430 Schwyz, Tel. 043 / 21 11 71
6460 Altdorf, Tel. 044 / 2 99 93
KUNSTSTOFF-TECHNIK AG Himmler
KA-TE Kanalroboter, 8041 Zürich
Tel. 01 / 482 88 88, Fax 01 / 482 89 78

Klebearmierungen

AG HEINR. HATT-HALLER, Zürich
Hoch- und Tiefbauunternehmung
Tel. 01 / 461 16 50
RENESCO AG, Wiesackerstrasse 89
8105 Regensdorf, Tel. 01 / 842 33 55
Fax 01 / 840 36 08

Kunst am Bau

JAKOB SCHWARZ, SWB/GSMBA
8005 Zürich, Tel. 01 / 271 68 97

Kunststoff-Dichtungsbahnen

Über 30 Typen Sarnafil für Bauwerk-
schutz, Umweltschutz und attraktive
Membranbauten.
Sarna Kunststoff AG
6060 Sarnen, Tel. 041 / 66 99 66

Lärmexpertisen

BAUMGARTNER & PARTNER AG
8645 Jona-Rapperswil,
Sonnenbergstr. 26, Tel. 055 / 27 35 25
BMP Dr. Pelli + Co., 8027 Zürich
Splügenstr. 3, Tel. 01 / 202 21 51
Aussenlärmberechnungen, Projektie-
rung von Schutzmassnahmen
ISO/CONSULT/AG, 8630 Rütli ZH
Tel. 055 / 31 80 00
SINUS ENGINEERING AG, 6010 Kriens
Amlehnestrasse 22, Tel. 041 / 41 79 19
Lärmbekämpfung und Akustik
Beratung, Messung, Expertisen

Lärmschutz

Siegfried Keller AG, Wallisellen
Lärmschutz Büro und Lager:
Zürichstr. 38, 8306 Brüttisellen
Tel. 01/833 59 51

Luftreinhaltung

BMP Dr. Pelli + Co., 8027 Zürich
Splügenstrasse 3, Tel. 01 / 202 21 51
Emissions- und Immissionsberech-
nungen (UVP, Kataster, Herkunft und
Auswirkungen, Prognosen)

Materialprüfung

BBL Baulaboratorium AG
4132 Muttentz/Basel, Tel. 061/61 33 14
EUB, Bern
Stauffacherstrasse 130 A, 3014 Bern
Tel. 031 / 42 81 52, Fax 031 / 41 18 53
TFB Wildegg
Lindenstrasse 10, 5103 Wildegg
Tel. 064 / 53 17 71, Telefax 064 / 53 16 27

Mauerentfeuchtungen

BAUSCHUTZ AG,
RASCOR-Systemtechnik
8048 Zürich, Bristenstrasse 10,
Tel. 01 / 432 11 30
BENZ AG, Kunstharzbeläge und
Bautenschutz. Bändlistrasse 31,
8064 Zürich, Tel. 01 / 432 50 24
A. KÄPPELIS SÖHNE AG,
Umwelttechnik, Bautenschutz
6430 Schwyz, Tel. 043 / 21 11 71
6460 Altdorf, Tel. 044 / 2 99 93
RENESCO AG, Wiesackerstrasse 89,
8105 Regensdorf, Tel. 01 / 842 33 55
Fax 01 / 840 36 08
STUMP BOHR AG, 8032 Zürich
Abt. Bautenschutz
Mühlebachstr. 20, Tel. 01 / 252 56 22

Mauertrockenlegungen

A. STAUB AG
7304 Maienfeld, Tel. 085 / 9 49 42

Metall-Normtüren

Brander AG, 8162 Steinmaur
Tel. 01 / 853 06 22, Fax 01 / 853 06 75

Natursteine

J. und A. Kuster, Steinbrüche AG
8807 Freienbach, Tel. 01 / 784 25 25

Pfahlprüfungen

GEOTEST AG
(s. Geologie – Geotechnik – Geophysik)

Pumpen

GRUNDFOSS PUMPEN AG
8117 Fällanden
Tel. 01 / 825 29 25, Telex 828 462
HÄNY & CIE. AG, Pumpen- und
Wasseraufbereitungsanlagen
8706 Meilen, Tel. 01 / 925 11 31
Fax 01 / 923 38 44
SOMMER SCHENK SUISSE
Pumpenbau, 5213 Villnachern
Tel. 056 / 43 13 63

Pumpen/Armaturen

KSB Zürich AG, 8031 Zürich,
Tel. 01 / 44 99 33, Telex 822 707

Rammsondierungen

RL TERRAPROJECT AG ZUG
6300 Zug, Tel. 042 / 31 44 47

Rissverpressung

Dichtend und kraftschlüssig
Anderegg AG, St. Gallen, 071 / 23 65 64

Rohrnetzsanierungen

P.I.M.-Berst-Verfahren für Gas und Wasser
Roboter-Sanierung von Kanalisationen
ROHRTECH SERVICE RTS AG,
9326 Horn, Tel. 071 / 41 83 85

Schadstoffentfernung

Abbau von mit Giftstoffen belasteten
Anlagen und Entseuchung von
Gebäuden.
REICHENBERGER AG, 6038 Gisikon
Reuss-Strasse 9, Tel. 041 / 91 02 22
Filiale Basel, Gartenstrasse 63
4052 Basel, Tel. 061 / 23 17 71

Schalldämmende Bauelemente

Das Fachwerk «Schalldämmung»
zeigt einfach, klar und sicher wie man:
Türen, Trennwände, Holzbalkendecken,
Dächer, Aussenwände (Holzbau),
Rolladenkästen usw. konstruiert bzw.
saniert. Zu beziehen für Fr. 55.– bei
HAWA AG, Abteilung
Schalldämmplatten «HAWAPHON»
8932 Mettmenstetten, Tel. 01 / 767 14 71

Schallschutz- und Schwingungstechnik

AIR-LOC Schrepper AG, Eigenheimstr. 22
8700 Küsnacht ZH, Tel. 01 / 929 22 66
ANGST + PFISTER, 8052 Zürich
Thurgauerstr. 66, Tel. 01 / 306 61 11
PAUL SCHWAB AG, Soodstrasse 57
8134 Adliswil, Tel. 01 / 710 02 22

Spreng-Info-Tagungen

GEFAS (s. Sprengtechnik)

Sprengtechnik

EXPLOSIV CONSULT AG
(s. Erschütterungen)
GEFAS Gesellschaft für angewandte
Sprengtechnik AG, Hinterbühlstr. 3
8307 Effretikon, Tel. 052 / 32 25 32

Spritzbeton

ING. GREUTER AG, 8182 Hochfelden
Tel. 01 / 860 33 40
Gunit, Sandstrahlen
E. LAICH SA, 6670 Avegno
Tel. 093 / 81 17 22

Thermolackierungen

Thermolackierwerk Walzenspül AG
6142 Gettnau LU, Tel. 045/81 20 51
Telefax 045 / 81 38 15

Trennwände - Werkkabinen

Verstellbare Blättler-Wände
schallsoliert, feuerbeständig
BLÄTTLER AG, Holz- und Metallbau
Industriestr. 1, 8117 Fällanden
Tel. 01/825 43 85

Treppen

COLUMBUS-TREPPEN AG
9245 Oberbüren, Tel. 073/51 37 55
Spindeltreppen aus Holz und Alu,
Scheren- und Holzschiebetreppen

Umweltverträglichkeitsprüfung

Büro für Kies + Abfall AG
3118 Uttigen, Tel. 033 / 45 48 48
GEOTEST AG
(s. Geologie-Geotechnik-Geophysik)
ISO/CONSULT/AG, 8630 Rütli ZH
Tel. 055 / 31 80 00
REALPLAN AG
Baumanagement, Planung und
Realisierung von Bauvorhaben
8052 Zürich, Schaffhauserstrasse 473
Tel. 01 / 302 26 56
SIEBER CASSINA + PARTNER
Beratende Geologen und Ingenieure
8008 Zürich, Tel. 01 / 252 75 60
4600 Olten, Tel. 062 / 32 15 85
3006 Bern, Tel. 031 / 44 08 68
Sieber Cassina Handke + Partner
7000 Chur, Tel. 081 / 24 10 26
CSD AG (s. Baugrunduntersuchungen)

Ungezieferbekämpfung

Ketol AG, Abt. Insecta-Service
8157 Dielsdorf ZH, Tel. 01/853 05 16

Unterquerungsarbeiten mit Stahl- und Eternit-rohren bis 1000 mm Ø für Kanalisation und Werkleitungen

TRENCHAG AG, 8305 Dietlikon
Tel. 01/833 22 05

Vorfabrizierte Armierungen

Mit fi-Rista-Elementen armieren es
wirtschaftlicher. fi-Ripa-Anschlusskorb
(Spezial-Prospekt verlangen)
FISCHER REINACH AG, 5734 Reinach
Tel. 064 / 71 15 55, Telex 981 532 dwfi ch
Telefax 064 / 71 60 12

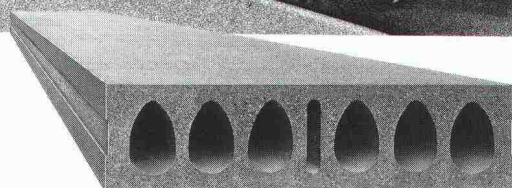
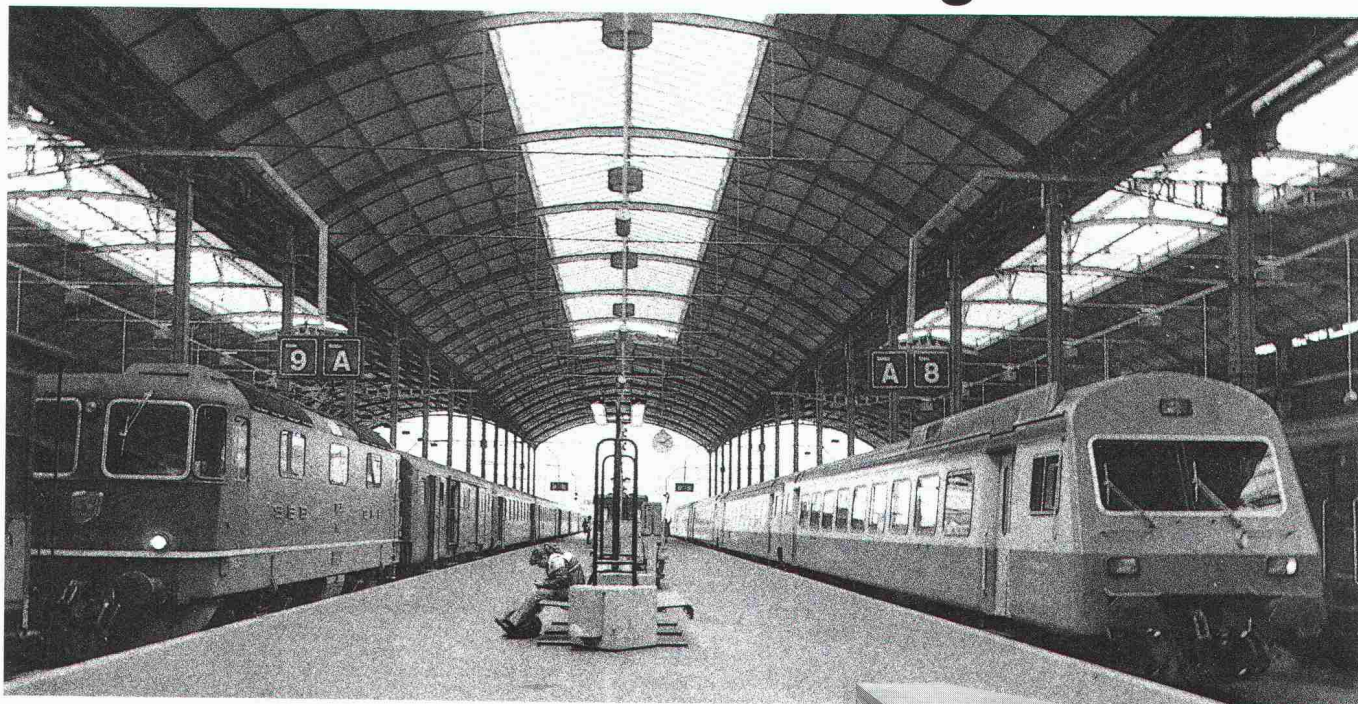
Waagen

METTLER Instrumente (Schweiz) AG,
Waagen und analytische Instrumente
Grabenstrasse, 8606 Nänikon-Uster
Tel. 01 / 941 61 61, Fax 01 / 941 60 16

Zustandserfassung von Bauwerken

CONCRETAG
Beratende Ingenieure u. Architekten
Produkteunabhängige Beratung und
Expertisen, Zustandsanalysen,
Unterhaltskonzepte, Sanierungs-
vorschläge, Laboruntersuchungen,
Qualitätssicherung
8052 Zürich, Schaffhauserstrasse 473
Tel. 01 / 302 11 33
VSL BETONEXPERT (s. Bauwerks-
erhaltung)

Wir haben den Luzerner Bahnsteig auf ein höheres Niveau gebracht...



... mit BRUN Hohlplatten

D A S B E W Ä H R T E D E C K E N B A U - S Y S T E M

Bedeutende tiefbauliche Überlegungen haben dazu geführt, dass für den Ausbau der Perronanlagen Hohlraum-Tragkonstruktionen verwendet wurden. Zu berücksichtigen waren geologische und zahlreiche betriebliche

und bautechnische Anforderungen. Aufgrund der Submissionsresultate hat sich die SBB Kreisdirektion II für BRUN Hohlplatten entschieden. Damit wurde eine Perronfläche von 12500 Quadratmetern belegt.



ELEMENTWERK BRUN AG LUZERN
Mooshüslistrasse, 6032 Emmen
Tel. 041/55 16 16 Telefax 041/55 18 66

Sie eröffnen einen Betrieb oder werden selbständig.

Klar, dass Sie nach einer Personalvorsorge für Sie und Ihre Mitarbeiter suchen, die auf Ihre Situation zugeschnitten ist. Darum gibt es die Pensionskasse SIA STV BSA FSAI. Als Mitglied in einem dieser Berufsverbände profitieren Sie von einer autonomen Selbsthilfeorganisation, die die Bedürfnisse Ihrer eigenen Berufsgattung genau kennt und abdeckt. Und damit bieten wir Ihnen eine lückenlose Alters-, Hinterbliebenen- und Invalidenvorsorge, gesetzeskonform (BVG) und/oder den individuellen Verbesserungswünschen entsprechend.

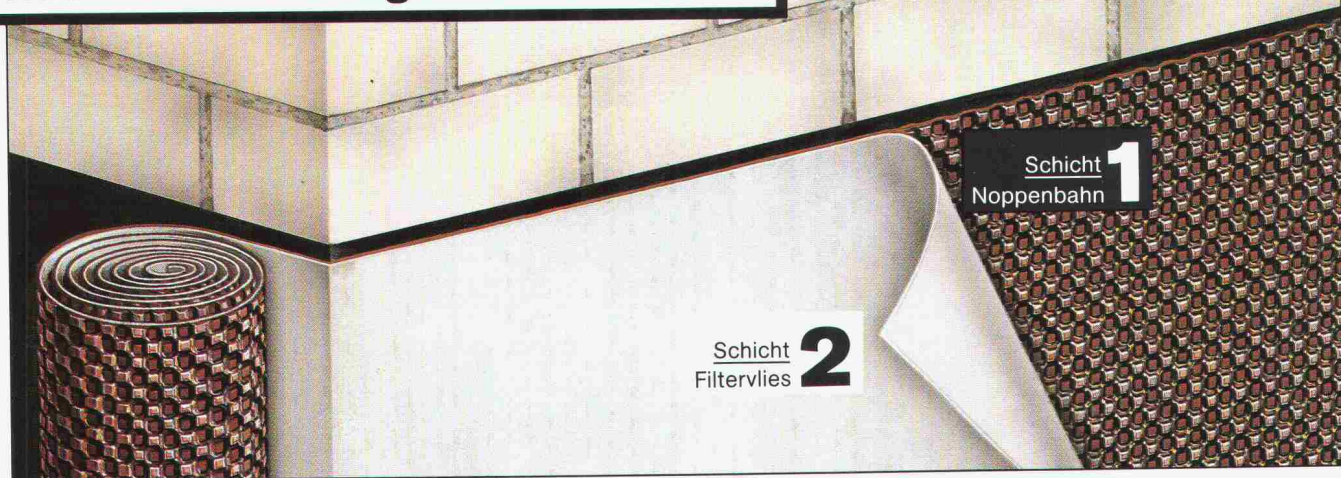
Lassen Sie sich von uns beraten oder fordern Sie weitere Informationen an:

Tel. 031/22 87 81.

**Pensionskasse
SIA STV BSA FSAI**

**Eine Selbsthilfe Ihrer Berufsverbände.
Sicher. Autonom. Leistungsfähiger.**

Im Hoch- und Ingenieurbau: **DELTA-DRAIN – der 2-Schichten-Grundmauerschutz mit Flächendränage. Von der Rolle.**



Schicht 1: Die zum Bauwerk gerichteten Noppen der Doppelnoppenbahn trennen sicher und dauerhaft Grundmauer und feuchtes Erdreich, sorgen für bessere Wärmedämmung und schützen die Abdichtung.

Schicht 2: Das aufkaschierte Vlies filtert alle Feinteile (bis 20 µm). Das Kanalnetz der auch zum Erdreich ausgebildeten Noppenstruktur sichert selbst bei starkem Wasseranfall den Abfluß zur Drainage.

Von der Rolle kann die Grundmauer in einem Zug eingewickelt werden. Der Aushub wird einfach zurückverfüllt.

DÖRKEN
schützt Werte

DÖRKEN AG, Postfach 521
4021 Basel, Tel. (061) 6 81 06 30

Bitte um Information:

Name: _____

Adresse: _____

Repoxit

Die Bodenmacher aus Winterthur.

Das harte Trio:

Verlangen Sie unsere Dokumentation.

Kunstharz

- dicht
- druckfest
- abriebfest
- fugenlos

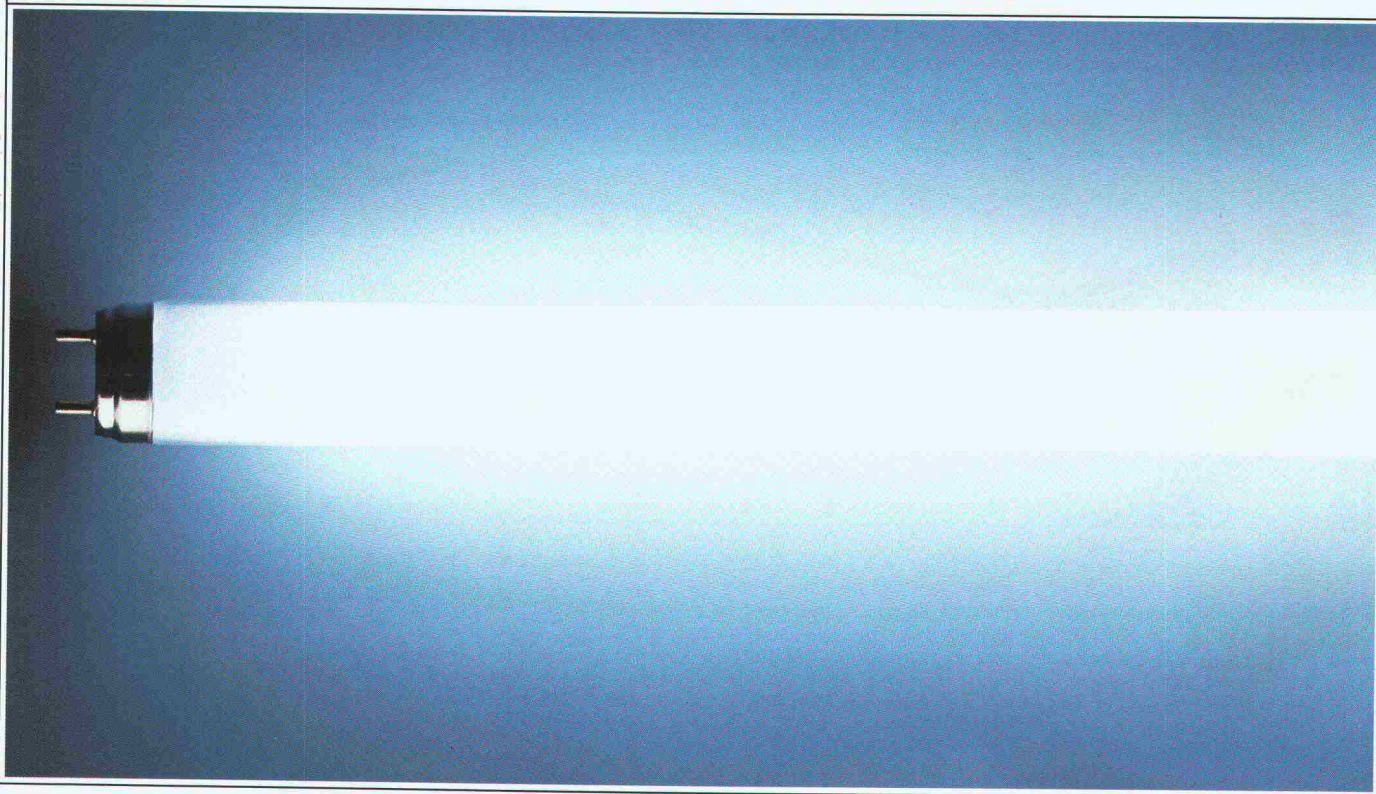
Hartsteinholz

- fusswarm
- gleitsicher
- staubfrei
- fugenlos

Hartbeton

- druckfest
- abriebfest
- staubfrei
- pflegeleicht

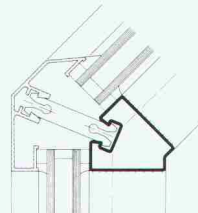
MIT SPANNUNG ERWARTET.





Jansen-VISS-System für Schrägverglasungen und Wintergärten

Das bewährte System für statisch einwandfreie Konstruktionen in Stahl und Aluminium. Jetzt neue Kombinationsmöglichkeiten mit Deckprofilen in verschiedenen Buntmetallen.



Rufen Sie uns an oder verlangen Sie unsere Dokumentation.

Jansen AG, 9463 Oberriet SG
Stahlröhrenwerk, Kunststoffwerk
Telefon 071/78 01 11
Telex 88 18 50, Telefax 071/78 22 70

JANSEN

QUICKTRONIC® DE LUXE VON OSRAM IST NEU.

Neu und viel besser: Ab sofort wird unser vollelektronisches Vorschaltgerät QUICKTRONIC DE LUXE® vor Überspannung noch sicherer sein.

Was die enorme Wirtschaftlichkeit, die attraktive Kompaktheit und das bessere Licht betrifft, bleibt jedoch alles beim Alten.

Wärmebelastung.

Nicht einmal wenn der Strom ausfällt, müssen die Lampen ausgehen. Denn QUICKTRONIC DE LUXE® funktioniert auch mit Notstromversorgung. Wechselstrom oder Gleichstrom ist ihm egal.

Und geht eine Lampe dem Ende zu, muß sie



Denn QUICKTRONIC DE LUXE® arbeitet mit Hochfrequenz. Damit startet die Lampe flackerfrei in nur 0,1 Sekunden. Und brennt ohne Flimmern und Brummen, ohne stroboskopische Störeffekte und ohne Störinduktion. Sogar mit geringerer Leistungsaufnahme und weniger

nicht lange flackern, sondern wird abgeschaltet.

Mit diesen besonderen Eigenschaften braucht das neue QUICKTRONIC DE LUXE® keinen Vergleich zu scheuen.

HELL WIE DER LICHTE TAG **OSRAM**

2 RAISONS POUR SE RENDRE A PARIS :

BATIMAT

SALON INTERNATIONAL DE LA CONSTRUCTION
ET DES INDUSTRIES DU SECOND ŒUVRE

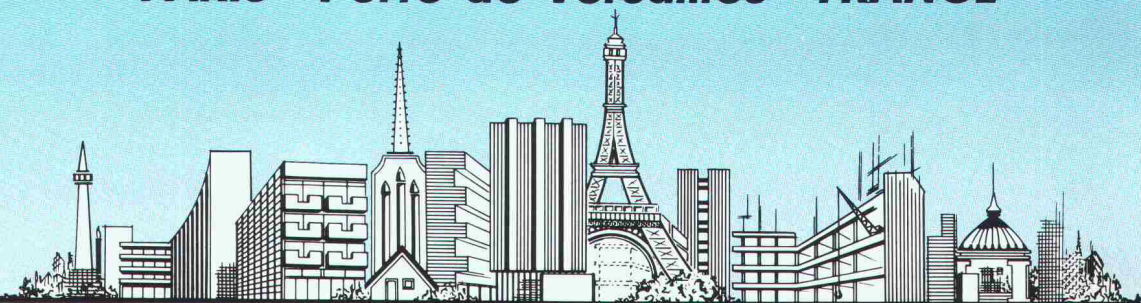
7 - 14 NOVEMBRE 1989

INTERCLIMA

SALON INTERNATIONAL DU CHAUFFAGE,
DU FROID ET DE LA CLIMATISATION

7 - 11 NOVEMBRE 1989

PARIS - Porte de Versailles - FRANCE



- 227.000 m² d'exposition
- 3.500 exposants venus de 38 pays
- 550.000 visiteurs, dont 29.000 étrangers venus de 136 pays

- 50.000 m² d'exposition
- 1.000 exposants venus de 24 pays
- 130.000 visiteurs dont 8.700 étrangers venus de 112 pays

**Demandez dès à présent
votre BATICARTE/
CLIMACARTE**

Bon à découper et à envoyer à :

PROMOSALONS - Hermetschloostr. 75 8048 ZURICH - Tél.: 62.30.32
Telex : 823831 - Fax : 432.28.66

Nom _____

Société _____

Adresse _____

Souhaite recevoir :

- ☐ Ma carte d'entrée permanente et gratuite (BATICARTE)
☐ La documentation générale et le Bulletin d'analyse des nouveautés (BATIMAT)

- ☐ Ma carte d'entrée permanente et gratuite (CLIMACARTE)
☐ La documentation générale et le Bulletin d'analyse des nouveautés (INTERCLIMA)

SIA

SIA

**Ihren Anlageberater brauchen Sie
von unserem Leasing-Angebot für die 5er-Reihe
nicht zu überzeugen.**



Leasing ist wohl die vernünftigste Art, für wertvolle Güter möglichst wenig Geld auszugeben. Denn eigenes Kapital wird dabei nicht angetastet, sondern dort eingesetzt, wo es auch gewinnbringend angelegt werden kann. Das BMW Leasing ist zudem risikolos. Bei uns können Sie das gewünschte Modell nicht nur nach Ihren eigenen Vorstellungen ausstatten lassen, Sie wählen auch Vertragsart und

Vertragsdauer. Das Umsteigen auf ein anderes Modell ist selbst während der Laufzeit unseres Leasing-Vertrags möglich. Und wenn Sie sich nebst dem Finanz-Leasing auch noch für das Verkehrs- und Unterhalts-Leasing entscheiden, sind Sie sozusagen von sämtlichen Umtrieben befreit. Wir unterbreiten Ihnen gerne eine Leasing-Offerte, die auf Ihre ganz persönlichen Wünsche zugeschnitten ist.

Ich möchte mehr wissen über diese moderne Finanzierungsart für BMW Automobile.

☐ Nehmen Sie mit mir Kontakt auf.

☐ Senden Sie mir vorerst Dokumentationen zum BMW Leasing und zur 5er-Reihe.

Name/Vorname _____

Strasse/Nr. _____

PLZ/Ort _____

Tel.-Nr. P/G _____

Coupon einsenden an: BMW (Schweiz) AG, Industrie-
strasse 14, 8157 Dielsdorf, Tel. 01/855 31 11.



**Freude
am
Fahren**

PICCOLIN

auf den
sich viele

STÜRZEN

PICCOLIN CEMFOR

Wir haben Sinn für Ihre Anliegen, wenn es um Stürze geht. Seit langem. So kommt es nicht von ungefähr, dass wir heute als ausgewählte Sturz-Profis gelten.

Einen wesentlichen Anteil am Verkaufserfolg macht die gründliche Beratung unserer Kunden aus. Daher entscheiden sich seit Jahren Planer und Bauunternehmer für den hartgetesteten Isoliersturz der ZZ-Marke PICCOLIN CEMFOR.

Für alle denkbaren Mauerwerke und alle Arten von Rolläden und Lamellenstoren. Selbstverständlich gibt es von uns die Standardlängen laufend im Lager, ohne lange Wartezeiten. Und erst noch mit Preisvorteil.

Und weil wir eben in Sachen Stürze einen guten «Schritt» haben, sind wir auch um eine gute Schrittlänge voraus. Prüfen Sie uns, ob wir auch bei Ihrem Problem Schritt halten können.

Gerne senden wir Ihnen detaillierte Sturzunterlagen mit praktischen Anwen-
dungsbeispielen.

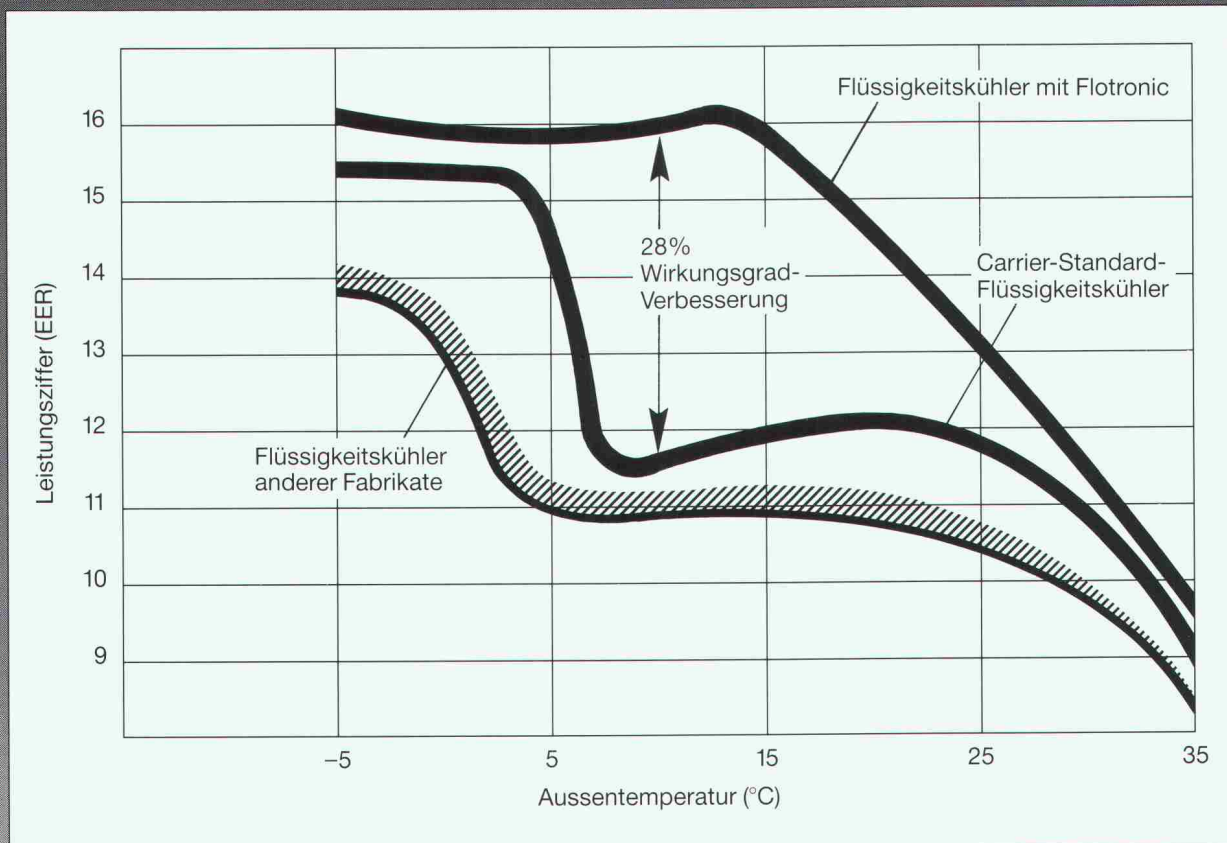
ZZ

ZÜRCHER ZIEGELEIEN

Giesshübelstrasse 45, 8021 Zürich, Telefon 01 468 2111

Sturz-Profis
von heute

Einfach voraus: Der neue Carrier- Flotronic® Flüssigkeits- kühler von Hoval.



Carrier gilt weltweit seit Jahrzehnten als der bedeutendste Hersteller von Produkten der Kälte- und Klimatechnik. Der neue Flotronic® Flüssigkeitskühler zeigt erneut die technologische Führung. Seine Vorzüge sind überzeugend:

- Steigerung des Teillast-Wirkungsgrades.
- Bis zu 28% geringere Betriebskosten.
- Erhöhte Betriebssicherheit.

- Vereinfachung der Installation.
- Zuverlässige und einfache Wartung durch Eigendiagnose.
- Der Kaufpreis ist in gut 4 Jahren wieder in der Kasse.

Verlangen Sie nähere Unterlagen
Hoval Herzog AG, 8706 Feldmeilen
Telefon 01-925 61 11
Regionalbüros und Service-Zentren
in Bern, Reinach/BL, Lausanne
und Lugano.

Hoval

Verantwortung
für Energie und Umwelt

Carrier

Weltweit Nr. 1
für Klimatisierung

Info-Coupon

Senden Sie mir/uns
Unterlagen über Carrier-Flotronic®

SIA

Name/Firma

Strasse/Nr.

PLZ/Ort

Einsenden an:

Hoval Herzog AG · 8706 Feldmeilen

CADarc[®] by 2CS

Lo strumento moderno per il disegno di piani d'architettura
Das moderne Werkzeug für Architekturpläne aller Art
L'outil moderne pour le dessin des plans d'architecture

● Italiano
Deutsch
Français

● Norme svizzere
Schweizer Normen
Normes suisses



AUTOCAD[®]

2CS

Cattaneo Computer Software SA

Distributor AutoCAD

Via Oro 1

CH-6982 Agno

Tel. 091/59 49 92

Fax 091/59 35 50

SWISS CADD

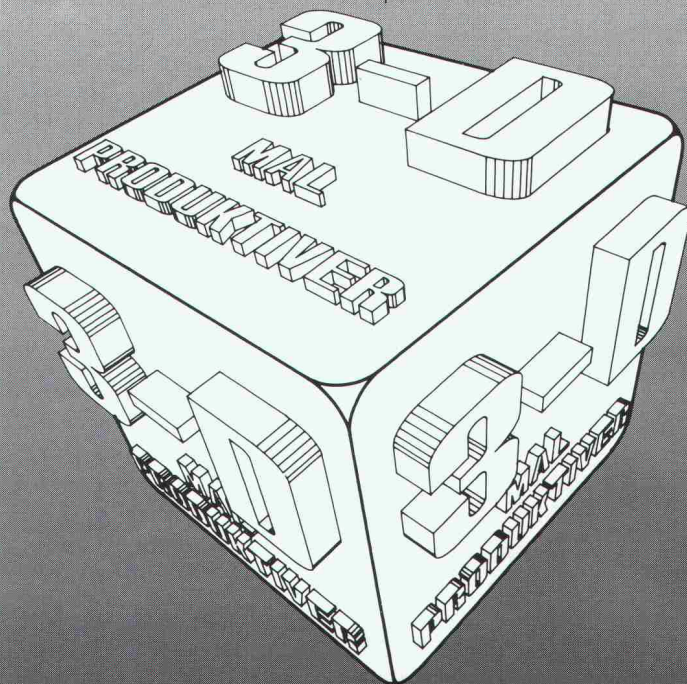
BASED ON 3-D GRAPHIXX CADD[™]

3-D

Neue Dimensionen in der Architektur

Echt dreidimensionales Zeichnungs- und Konstruktionssystem für Architekten. Bedienerfreundlich und leicht erlernbar. Architekturbibliothek mit über 200 Konstruktionsdetails. Support durch Baufachleute in Deutsch, Französisch und Italienisch.

Kontinuierliche Objektdrehungen um alle drei Achsen in der Perspektive erlauben die ästhetische Beurteilung des Entwurfs bereits in der ersten Planungsphase. Höchste Produktivität erlaubt kürzeste Projektdurchlaufzeit.



Über 75 Architekturanwendungen in der Schweiz – über 4100 Systemeinsätze weltweit. Kein Architekturbüro ist zu klein, um nicht von SWISS CADD zu profitieren. Neue Technologie und Darstellungsmöglichkeiten überzeugen den Bauherrn durch rationelle, effiziente und kostenbewusste Projektrealisation.

Sichern Sie sich Ihren Marktvorteil – wir unterstützen Sie! SWISS CADD ist Ihre Architekturlösung. Wir geben Ihnen gerne unverbindlich Informationen und Unterlagen: Telefon 041-911 072.

B+B

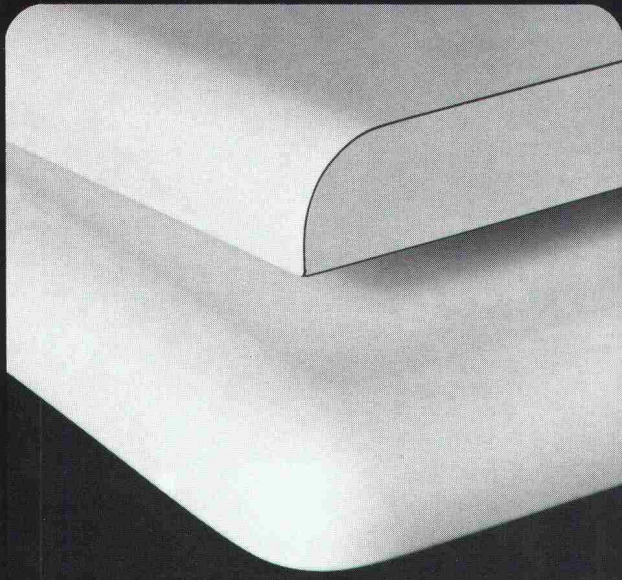
CADDAC

INTERNATIONAL

CH-6037 Root, Oberfeld 4

Tel. 041-911 072, Fax 041-912 137

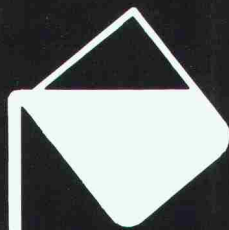
wo postforming aufhört...



Wenn eine einfache Rundung für Ihr Holzbauteil nicht genügt. Wenn eine dreidimensionale Verformung und höchste Qualität verlangt werden.

Dann gibt es für Sie nur eine Lösung: Beschichtung mit Orsopal-Giessharz. Rundherum. Nahtlos. Zwei bis drei Millimeter stark. Das hält dauerhaft. Auch in feuchten Räumen.

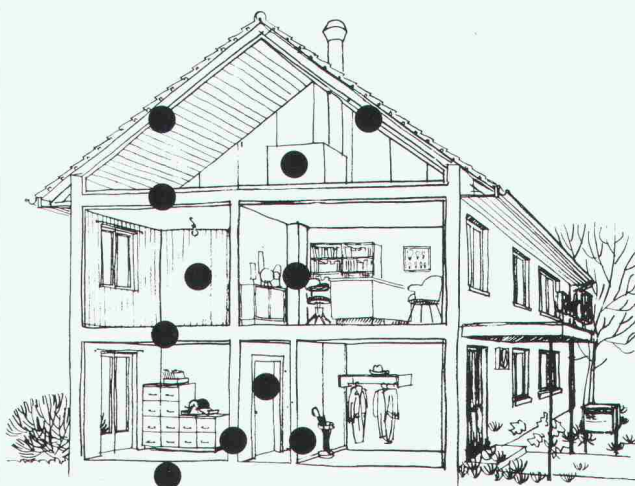
... fängt Orsopal erst richtig an!



25 Jahre
orsopal

Dokumentation und Beratung durch:
Orsopal AG, 5742 Kölliken, 064 43 11 21

Idikell M



Gegen Lärmstörungen in Hochbauten kann man etwas tun.

Wirksame Lärmbekämpfung in Hochbauten bedingt eine optimale Luftschalldämmung.

Idikell M 4001/5 sind körperschalldämpfende und luftschalldämmende Schwerfolien. Sowohl direkt auf einer Trägerplatte angebracht, als auch in Sandwich zwischen 2 Platten eingeklebt, verbessern sie die Luftschalldämmung im Hochbau wesentlich.

Anwendungsbeispiele von
Idikell M 4001/5:

Dachkonstruktionen

Holzbalkendecken

Türen

Trennwände

Holzverschalungen

Wenn Sie mehr über diese bewährten Produkte und ihre Verwendungsmöglichkeiten wissen wollen, rufen Sie uns doch einfach an.



Siegfried Keller AG

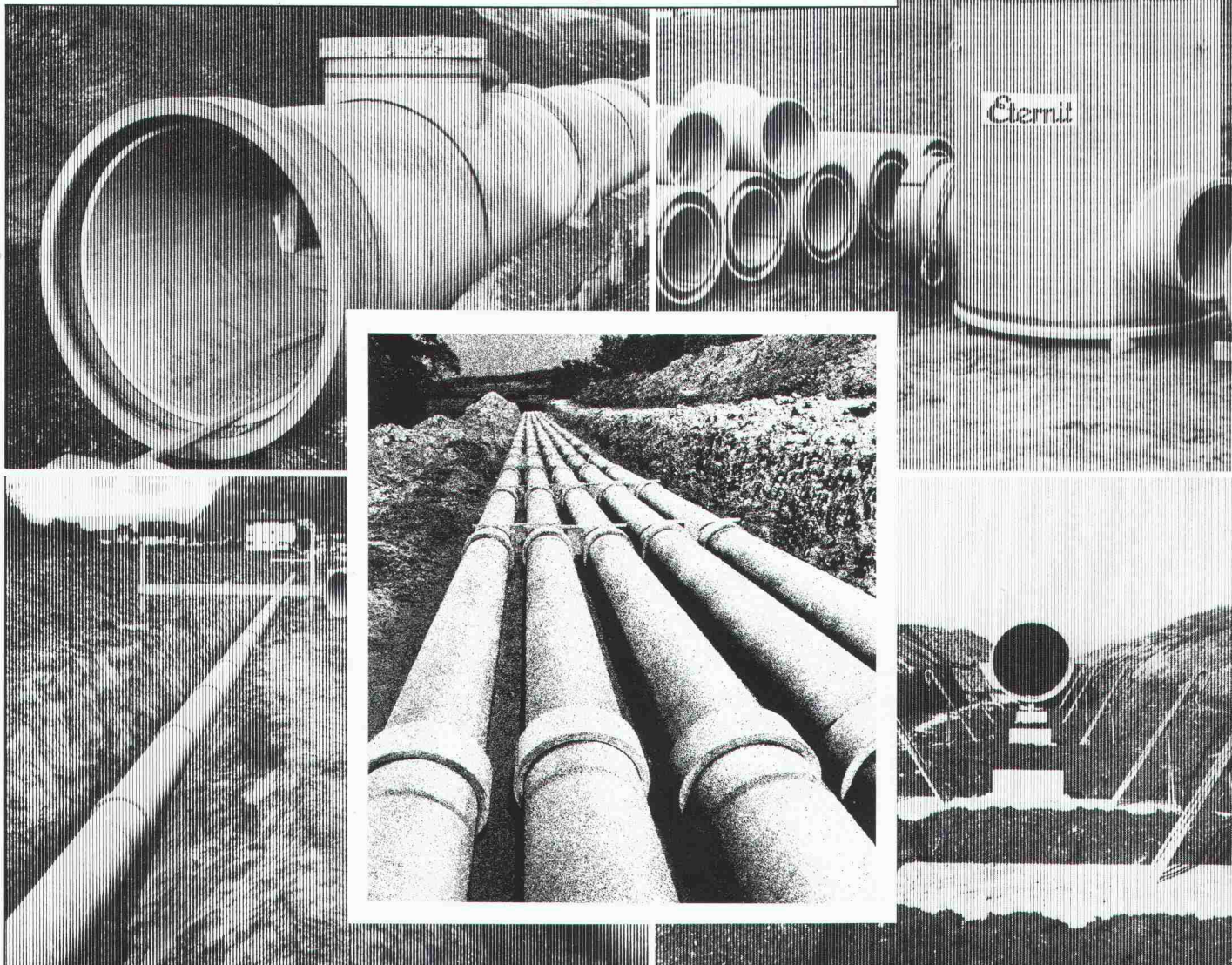
Kompetent im Lärmschutz

8306 Brüttisellen

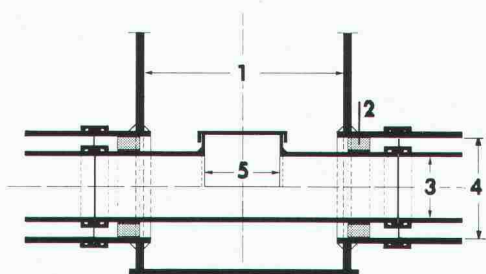
Telefon 01 / 833 59 51

Telefax 01 / 833 61 51

Bis in alle Ewigkeit...



Doppelrohr-System ETERNIT



- 1 Vorfabrizierter Schacht
- 2 Gleitkufen
- 3 Mediumrohr
- 4 Schutzrohr
- 5 Putzöffnung

Der aktive Schutz unseres Grundwassers verlangt hochwertige und dichte Abwassersysteme.

Seit Jahrzehnten beweisen ETERNIT-Kanalisationsrohre ihre optimale Eignung für alle Kanalisationssysteme. Die extrem korrosionsbeständigen Rohre weisen höchste mechanische Festigkeiten auf; das doppelgelenkige Kupplungssystem sorgt auch bei setzungsempfindlichen Böden für absolute Dichtheit. Zu einem Abwassersystem gehören jedoch nicht nur Rohre. Von Eternit erhalten Sie deshalb auch massgeschneiderte Kontrollschächte, Anschlusselemente an Ortsbetonbauwerke, Doppelrohrsysteme für Grundwasserschutzgebiete und vieles mehr.

Nähere Informationen und ausführliche Dokumentationen direkt von der Eternit AG. Anruf genügt.

Eternit AG, 8867 Niederurnen, 058/23 11 11
Eternit SA, 1530 Payerne, 037/62 91 11

Eternit