

Zeitschrift: Schweizer Ingenieur und Architekt
Herausgeber: Verlags-AG der akademischen technischen Vereine
Band: 107 (1989)
Heft: 41

Werbung

Nutzungsbedingungen

Die ETH-Bibliothek ist die Anbieterin der digitalisierten Zeitschriften auf E-Periodica. Sie besitzt keine Urheberrechte an den Zeitschriften und ist nicht verantwortlich für deren Inhalte. Die Rechte liegen in der Regel bei den Herausgebern beziehungsweise den externen Rechteinhabern. Das Veröffentlichen von Bildern in Print- und Online-Publikationen sowie auf Social Media-Kanälen oder Webseiten ist nur mit vorheriger Genehmigung der Rechteinhaber erlaubt. [Mehr erfahren](#)

Conditions d'utilisation

L'ETH Library est le fournisseur des revues numérisées. Elle ne détient aucun droit d'auteur sur les revues et n'est pas responsable de leur contenu. En règle générale, les droits sont détenus par les éditeurs ou les détenteurs de droits externes. La reproduction d'images dans des publications imprimées ou en ligne ainsi que sur des canaux de médias sociaux ou des sites web n'est autorisée qu'avec l'accord préalable des détenteurs des droits. [En savoir plus](#)

Terms of use

The ETH Library is the provider of the digitised journals. It does not own any copyrights to the journals and is not responsible for their content. The rights usually lie with the publishers or the external rights holders. Publishing images in print and online publications, as well as on social media channels or websites, is only permitted with the prior consent of the rights holders. [Find out more](#)

Download PDF: 22.02.2026

ETH-Bibliothek Zürich, E-Periodica, <https://www.e-periodica.ch>

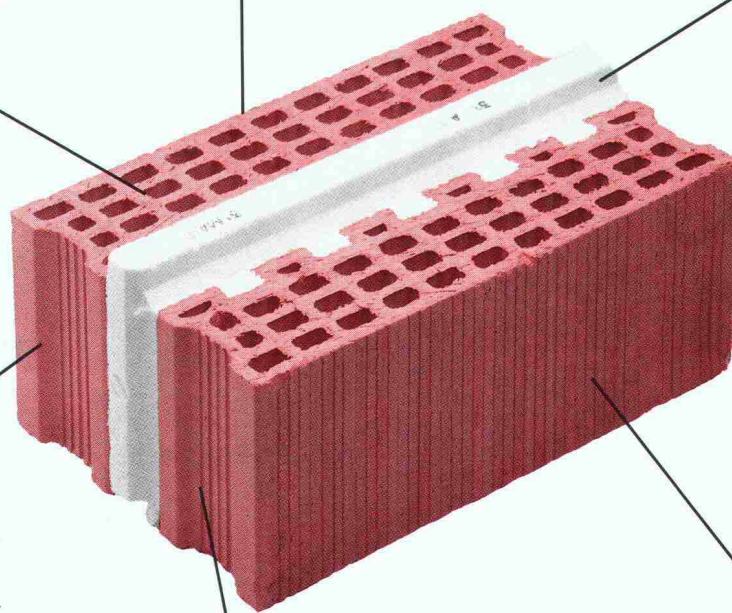
Backstein Plus: Der heisse Stein für kühle Rechner.

Der Backstein Plus hat alle Eigenschaften des Zweischalen-Mauerwerkes. Bedarf nur 10 Stück/m².

Ton ist ein ausgezeichnete und bewährte Putzgrund.

Die thermische Isolation ist beim Backstein Plus bereits integriert.

Den Backstein Plus gibt es als Normalstein, Eckstein, Anschlagstein (reversibel) und Höhenausgleichstein.



Idealer Anschluss an den nächsten Stein. Keine Wärmebrücken!

Der Backstein Plus ist in den Breiten 30 cm (K-Wert 0,46) und 32,5 cm (K-Wert 0,36) lieferbar.

Der Backstein Plus von Laufen besticht durch seine Eigenschaften und seine einfache Verarbeitungsart. Ein Vergleich mit gängigen Surrogatsteinen wird Sie überzeugen. Der Backstein Plus ist ein Zweischalenmauerwerk mit integrierter Polystyrol-Isolation in einem Stück. Er bietet ausgezeichnete bauphysikalische Eigenschaften.

Mit diesem Grossformatstein ist beim Einfamilienhaus- oder kleineren Mehrfamilienhausbau eine rationelle und kostensparende Verarbeitung möglich. Die statischen Eigenschaften sind der Mauerwerksnorm SIA 177 angelehnt.

Der Backstein Plus bietet auch in der Befestigungstechnik keine Probleme. Innenwände werden mit Modulbacksteinen erstellt, dadurch keine Mischbauweise.

Der Verkauf der Backstein Plus-Mauerwerksteine erfolgt über die Verkaufsstellen der schweizerischen Ziegelindustrie sowie den Baumaterialfachhandel. Senden Sie uns den nebenstehenden Coupon und Sie erfahren umgehend mehr über Backstein Plus.

LAUFEN

Ja, wir möchten mehr über Backstein Plus, den heissen Stein für kühle Rechner wissen.

- ☐ Rufen Sie uns an.
☐ Senden Sie uns Unterlagen.

Firma _____

Zuständig _____

Strasse _____

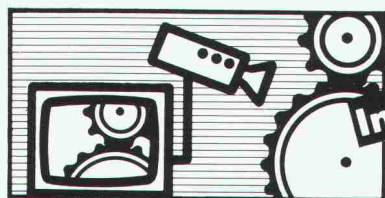
Plz./Ort _____

Telefon _____

Einsenden an: Tonwarenfabrik
Laufen AG, 4242 Laufen

SIA

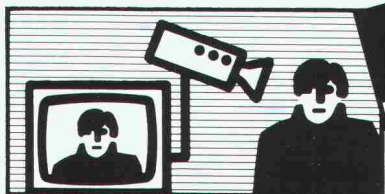
PROFESSIONELLE ELEKTRONIK



Industrievideo



Diebstahl-Überwachung EAS



Videoüberwachung und Türvideo

Auch in Ihrer Nähe:

Basel, Bern, Biel, Chur,
Dulliken, Glattbrugg,
Grabs, Horw, Lamone TI,
Reinach, Solothurn,
St. Gallen, Thun

RADIO TV STEINER

PROFESSIONELLE ELEKTRONIK

**Koordinations-
Nummer:
061 691 63 66**

BARRA EMULSION 57

die vielseitige Haftemulsion Nr. 1

für dauerhafte Verankerung von
Mörtel, für Verputze, Unterlags-
böden und Vorlagemörtel

- hervorragende Haftvermittlung
- reduziert Schwindspannungen
- wasserfest



Meynadier AG

Bauchemische Produkte
Vulkanstrasse 110
Postfach
CH-8048 Zürich

Master Builders
Technologies

Telefon 01/438 22 11
Telex 822 188 mey ch
Telefax 01/432 82 02
Telegramm meycö zürich

Niederlassungen: Luzern, Moosseedorf, St. Gallen,
Untervaz, Ecublens-Lausanne, Meyrin-Genève, Rivera

Bautechnologie der Zukunft.

Neu



Glutz 8500

**Fenstergetriebe in CrNi
für Metallfenster**

Technisch hochwertige Ausführung. Griffe im gleichen Design erhältlich wie die Türdrücker 5036, 5054, 5064, 5040, 5067, 5015 usw.

Mitnehmer nach Wahl passend zu Roto (2 Modelle) oder zu Sigenia. Verlangen Sie unseren Prospekt.

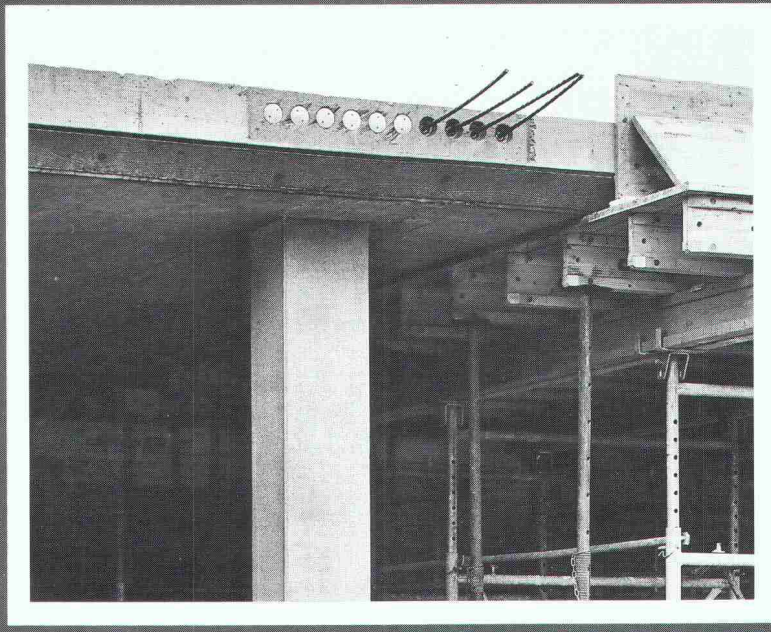
Glutz

Beschlagen in Beschlägen

Glutz AG Segetzstrasse 13
4502 Solothurn
Tel. 065 215171
Fax 065 220657
Telex 934163

StahlTon: gestützt und vorgespannt.

Beton-Flachdecken sind aus dem modernen Industrie- und Geschäftsbau nicht mehr wegzudenken. Gefordert werden schlanke Decken, minimale Durchbiegung, günstiges Rissverhalten, kurze Bauzeiten, geringere Durchstanzbeanspruchung und wirtschaftliche Lösungen.



Decken mit StahlTon Stützstreifen-Vorspannung erfüllen alle diese Bedingungen mit Leichtigkeit. Vorfabrizierte Stützen aus hochfestem Beton können extrem schlank ausgebildet werden. Querschnitt, Oberfläche und Anschlussdetails richten sich nach Ihren Wünschen und Anforderungen. Und der richtige Ansprechpartner für Stützen und Vorspannung heisst in jedem Fall StahlTon; ein Bauprofi mit jahrzehntelanger Erfahrung.

Gespannt auf gestützte und gespannte Decken.

Auf Ihre Stützen und Stützstreifenvorspannung bin ich gespannt. Bitte zeigen Sie mir, wie schlank eine moderne Decke wirklich sein kann

- ☐ mit ausführlichen Unterlagen
- ☐ anlässlich eines Besuches Ihres Aussendienstes

Firma: _____

Name: _____

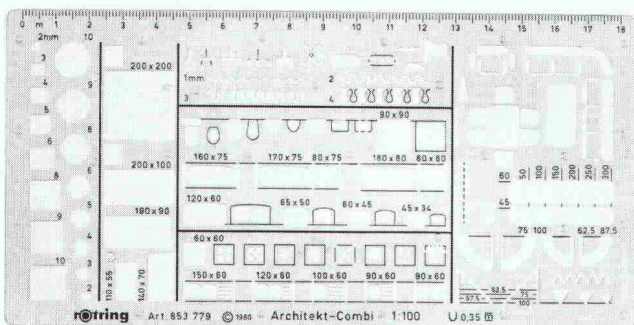
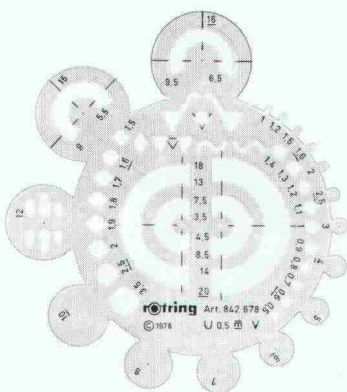
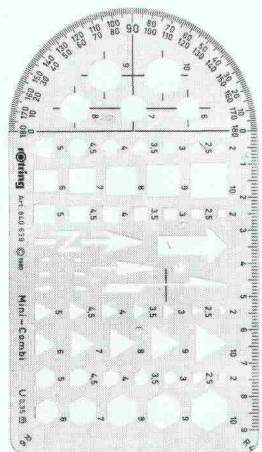
Strasse: _____

PLZ/Ort: _____

Tel.: _____ Intern: _____

Einsenden an StahlTon AG, SIA
Riesbachstrasse 57, 8034 Zürich

**Vielleicht
finden Sie hier
tatsächlich
die Schablone,
die Sie brauchen.**



Zufall! Denn unser umfassendes Angebot an präzisen Symbol-, Fach- und Schriftschablonen lässt sich unmöglich in einem Inserat zeigen. Deshalb haben wir ja auch unsere 12seitige, farbige

Informationsbroschüre geschaffen. Dort finden Sie alle Schablonen, abgebildet und ausführlich beschrieben. Fordern Sie diese interessante Dokumentation noch heute an – sie ist ja gratis!

rotring
zeichnen und schreiben

BON

Bitte senden Sie mir kostenlos die ausführliche Broschüre über das rotring Schablonen-Programm.

rotring (Schweiz) AG
Postfach, 8953 Dietikon

Name _____

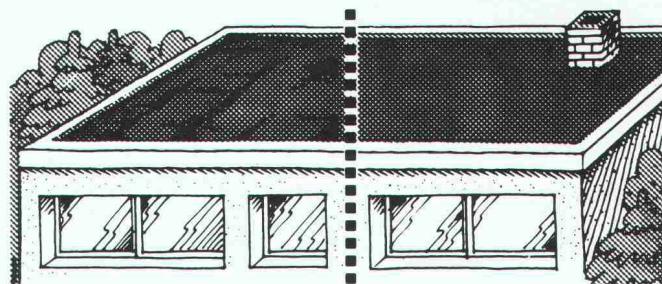
Vorname _____

in Firma _____

Adresse _____

PLZ/Ort _____

**Wer rettet verrottete
Flachdächer?**



Thermoperl!
**Der Flachdach-
Dämm-Sanierer.**

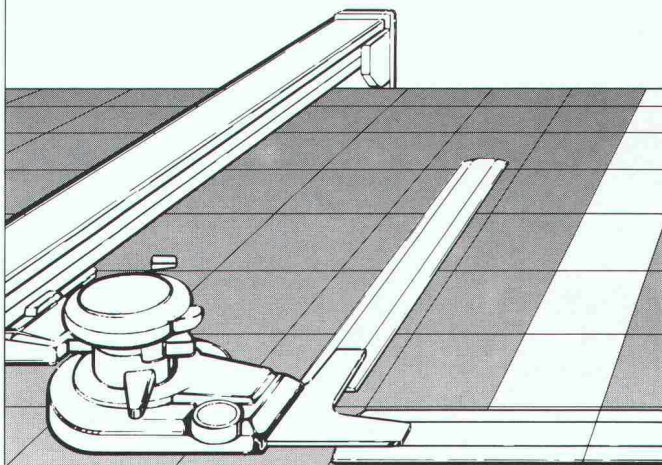
Die isolierende Ausgleichsschüttung
für Flachdächer und Terrassen.



FORMTECH

FORMTECH AG
8492 Wila
Tel. 052 45 25 13

RWD Perspektiven



**Bedienungsfreundliche
Präzisions-Zeichenanlagen**



Senden Sie mir bitte gratis die neue
Gesamtdokumentation **RWD-Zeichentechnik**

Coupon einsenden an: Reppisch Werke AG, 8953 Dietikon, Tel. 01-740 68 22

Für vorbeugenden Brandschutz . .

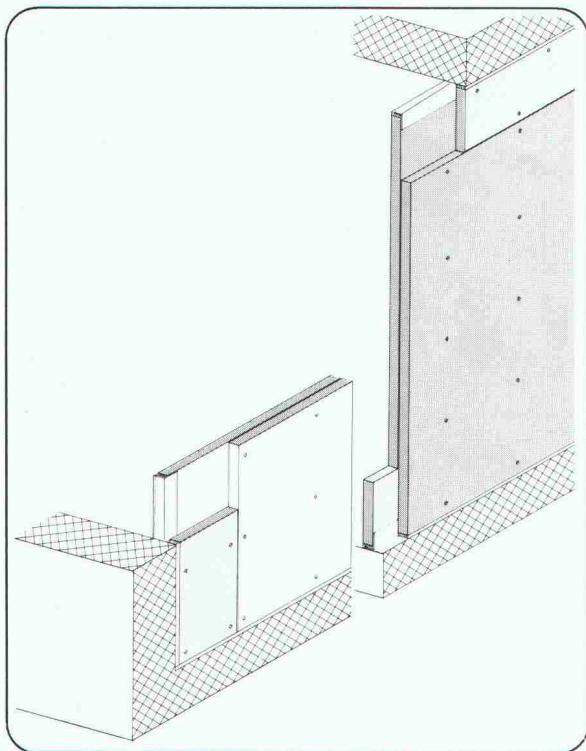
. . zum Beispiel F90

Verlangen Sie
unsere technischen Unterlagen

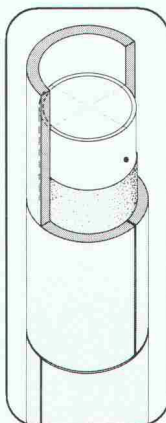
Promat



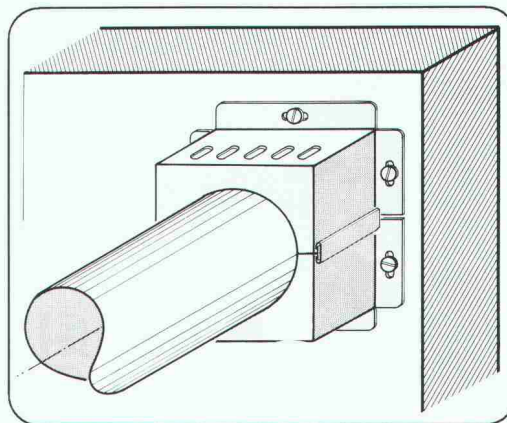
PROMAT AG
Rümikerstrasse 45
8409 Winterthur-Hegi
052 27 41 27



Trennwände
PROMATECT-H, d = 2 x 20 mm



Rundstützenverkleidungen
PROMASIL, d = 40 mm



Rohrmanschetten
PROMASTOP, S90 für D = 50 - 200 mm

SBV-Produktionskosten-Indices (PKI) und Teuerungsrechnung,
von der Konferenz der Bauorgane des Bundes (KBOB) genehmigt

Drei Minuten genügen in den meisten Fällen

Die SIA-Norm 118 kennt für die Teuerungsrechnung bekanntlich die Verfahren mit Mengennachweis und indexgebundene Verfahren. In der Praxis hat sich allerdings gezeigt, dass der gesamte administrative Aufwand viel zu gross ist. Der Schweizerische Baumeisterverband (SBV) hat deshalb ein einfaches anwenderfreundliches Verfahren für die Abrechnung der Teuerung entwickelt. Als Grundlage dienen dabei die SBV-Produktionskosten-Indices.

Einsenden an den
Schweizerischen Baumeisterverband, TBA, Postfach, 8035 Zürich

Ich möchte ein Gratis-Schnupperexemplar der Produktionskosten-Indices SBV mit Berechnungsbeispiel.

Firma, Name: _____

Adresse: _____

PLZ/Ort: _____

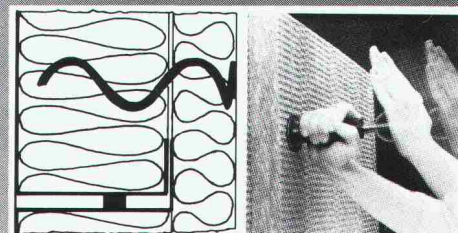
DRAIL-FIX — und fertig.

Ein einziger Handstoss –
und die zweite Dämmplattenlage
ist sauber und perfekt befestigt.



straub

CH-7323 Wangs Tel. 085/2 01 91
Telex: 855 545 Fax: 085/2 72 60



**Industrieböden ■ LINOLITH Steinholz-
Bodenbeläge ■ ZIMMERLI Hartbeton-Boden-
beläge ■ Kunstharzbeläge**

**Gussasphalt
Flachdächer**



Schaffroth & Späti AG

8403 Winterthur, St. Gallerstrasse 122, Telefon 052 29 71 21

Filialen in Kreuzlingen und St. Gallen



*Wer auf Qualität baut,
baut feuerverzinkt.
Denn: Feuerverzinkt hält's länger.*

**Stahlbauten schützt man durch
Feuerverzinken vor Korrosion.
Jahrzehntelang und
wartungsfrei.**



**VERZINKEREI
WELLHAUSEN AG**

Feuerverzinkung
☎ 054 · 66 21 21

8552 Wellhausen TG
☎ 896 607 znw

4410.10

Ein Fall für zwei...

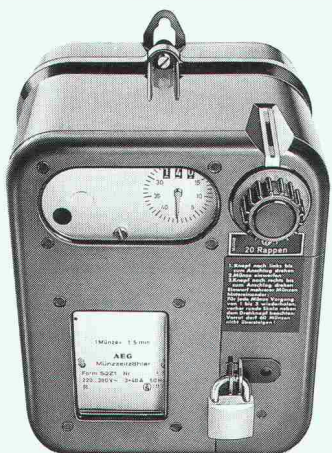
Der neue Elektronische

Bicont 8: Er besticht durch seinen hohen Bedienungs-komfort. Bei ihm passen alle sechs Schweizer Münzen oder Jetons in einen einzigen Einwurfschlitz. Er zeigt den gekauften Zeitvorrat auf der Digitalanzeige an. Und ihn stellen Sie von 1 Minute bis 40 Stunden pro Münze stufenlos ein.



Der Leader

AEG Münzschaltauto-mat S2Z1: Er besticht durch sein bewährtes, klassisches Konzept. Ihn gibt es in 13 Laufzeiten zwischen 8 und 80 Minuten. Bei ihm wählen Sie zwischen sechs Schweizer Münzen oder Jetons mit einer der 13 Laufzeiten.



AEG

ELEKTRON Elektrotechnik
Elektronik
Nachrichtentechnik

Elektron AG, Generalvertretung AEG Aktiengesellschaft
8804 Au ZH, Telefon 01 781 01 11

Suisse Romande:

Prodelec SA, 1080 Les Cullayes, Téléphone 021 903 32 24

Hier sehen Sie ACRYLCOLOR AQUA farblos.

**Sie sehen nichts? – Logisch!
ACRYLCOLOR AQUA farblos ist
unsichtbar!**

ACRYLCOLOR AQUA farblos – Die hochwertige Versiegelung für den unsichtbaren Schutz von Sichtbeton, Sichtmauerwerk und Natursteinen. Der Untergrund behält sein natürliches Aussehen. Dieser neu entwickelte wässrige Anstrich auf PMMA-Basis verhindert die Wasseraufnahme, ist jedoch wasserdampfdurchlässig und wirkt als Gas-Sperre gegen CO₂ und SO₂. Die Applikation ist problemlos und schnell ausführbar.

Mäder Lacke

Walter Mäder AG
Lacke, Farben und Kunstharze
CH-8956 Killwangen
☎ 056 708 111
Fax 056 71 20 16

Styrodur®
von BASF.
Grün und gut.



...und das Haus ist auch im Erdbereich warm eingepackt.

Die wirksamste Methode, Häuser auch im Erdbereich warm und sicher einzupacken und so Heizkosten zu sparen, ist die außenseitige Dämmung erdberührter Bauteile.

Der ideale Dämmstoff dafür ist Styrodur mit seinen überragenden Eigenschaften. Die Platten sind feuchtigkeitsunempfindlich, druckfest und formstabil. Sie sind frostsicher und verrotten nicht. Die Verlegung ist einfach und schnell.

Bitte fordern Sie weitere Informationen an.

Generalvertrieb in der Schweiz

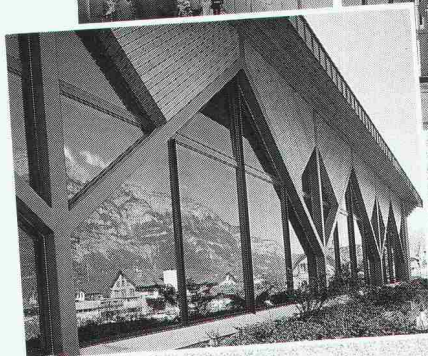
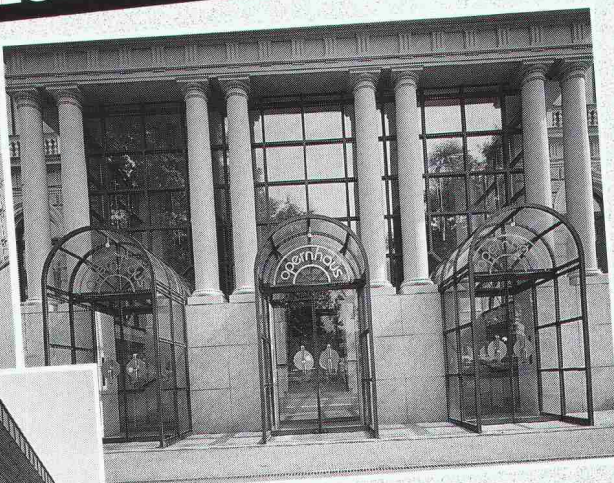
Kork AG, Kunststoffwerke
 5623 Boswil, Telefon 0 57/47 11 44

BASF (Schweiz) AG
 8820 Wädenswil/Au

BASF

3123.19

Metallveredelung
Industrieller Korrosionsschutz



Wenn es um Werterhaltung und Aesthetik geht, zählt nur erstklassige Arbeit.

In der Metallveredelung wie im industriellen Korrosionsschutz sind wir führend und erbringen objekt- und problemorientierte Dienstleistungen in grosser Vielfalt.

Feste Termine, prompter Abhol- und Lieferservice.

vb **VERZINKEREI AG**
BETTWIESEN

9553 Bettwiesen TG, Metallveredelung
 Industr. Korrosionsschutz
 Tel. 073 · 22 21 44, Fax 073 · 22 65 12

W **VERZINKEREI**
WELLHAUSEN AG

8552 Wellhausen TG, Feuerverzinkung
 Duplex (Zink + Farbe)
 Tel. 054 · 66 21 21, Fax 054 · 66 21 29

**Sieg im Kampf um
die Stickoxyde.
Sensationell tiefe
Schadstoffwerte
dank
Low-no_x-Technik.**

**DMT-MINO_x von
Diener setzt neue
Massstäbe.**

Eigens für die Schweiz entwickelt:
Kompaktheizzentrale MODULTHERM-
MINO_x DMT 4.2 – 6.2 GAS.
Leistung 10–46 kW.



Das Geheimnis der ARZ-Flamme:
die Rückführung von Abgasen im
Brennerkopf bewirkt tiefe Flammen-
temperatur, wodurch die Bildung
von NO_x drastisch reduziert wird.

diener 
MODULTHERM MINOX
Feuer und Flamme für bessere Luft

Max Diener AG, Wärmetechnik
Steinwiesenstrasse 1, 8952 Schlieren
Telefon 01/730 70 50, Telefax 01/730 94 68
Telex 829 081 dien ch

Über 100 Service- und Verkaufsstellen
in der ganzen Schweiz.

SESAM ÖFFNE DICH



"Das Jucker Tor öffnet sich auch nach jahrelangem Einsatz problemlos!" Zauberei? Keineswegs, denn alle am Tor verwendeten Materialien wie Laufwerke und Beschläge sind von bester Qualität. Die aussergewöhnliche Leichtgängigkeit ist das Resultat konsequenter Entwicklungsarbeit und Verdienst der bekannten von Jucker entwickelten MIKO-Laufwerke.

Ob Falt-, Flügel- oder Schiebetor, Sektional-, Brandschutz- oder Arealor aus Alu oder Stahl, auf das Jucker Tor ist Verlass, jahrelang – sicher und ästhetisch.

Falls Sie doch an Zauberei denken. Die Zauberformel erhalten Sie bei uns.

Ihr guter Torhüter
JUCKER TOR AG

Dammstrasse 10, 8610 Uster, Tel. 01 940 21 66



Ja, ich möchte Informationen

- ☐ Referenzliste
- ☐ Präsentation Tormodelle mit Beratung
- ☐ Prospekte Aluminium-, Stahl- oder Sektionaltore

Name _____

Firma _____

Adresse _____

PLZ/Ort _____

Telefon _____

3613.4 fkp ASW

HUBELLA RENOSTAR. Das Vorwandsystem für Badezimmer.

Breite Modellpalette in bewährter HUB-Qualität. Flexible Elementkonstruktion. Fixfertig eingebaute, wartungsfreundliche Installation. Minimaler Montageaufwand bei Ein- und Umbauten. Fordern Sie unsere Dokumentation an!

HUB Sanitär

DIE AUSSTELLUNG FÜR BADEZIMMER-GESTALTUNG

Hans U. Bosshard AG
8027 Zürich, Manessestrasse 170, Tel. 01 201 44 66

Hans U. Bosshard AG
8401 Winterthur, Mattenbachstrasse 8, Tel. 052 89 55 55

untendurch mit:



Lenkbare Bohrsysteme für weitreichende Arbeiten.

Distanz 180m Ø 150 mm

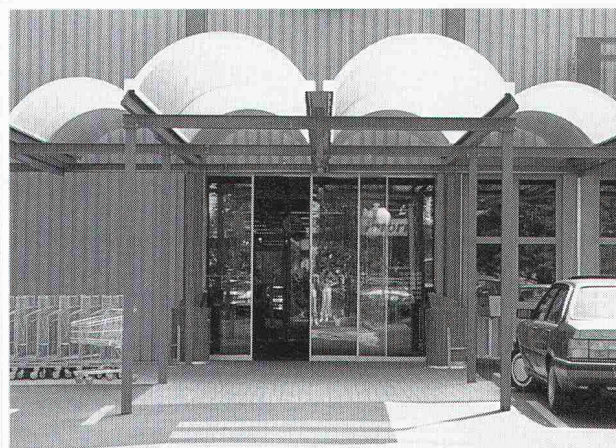
KABELANLAGEN • ELEKTROANLAGEN

CHESTONAG

5115 MÖRIKEN

NEUFELDWEG 6

Überdachungen



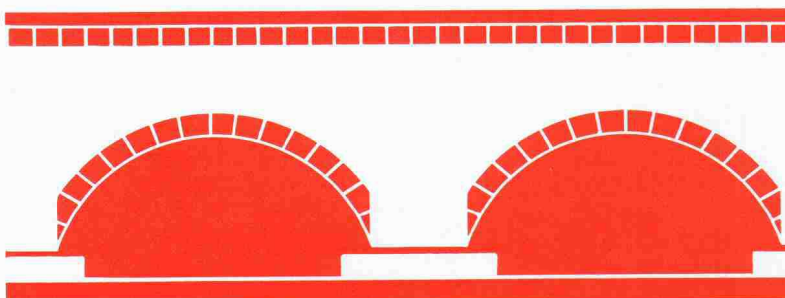
Tonnengewölbe aus Polyester, transparent oder Farbe nach Wahl. Bewährtes System für den Industrie-, Wohn- und Shoppingbereich. Auf Wunsch auch in Acryl lieferbar. Verlangen Sie Unterlagen oder Beratung.

COLASIT AG, Kunststoff-Apparatebau
Postfach 85, CH-3700 Spiez
Tel. 033 55 61 61, Fax 033 54 81 61

COLASIT

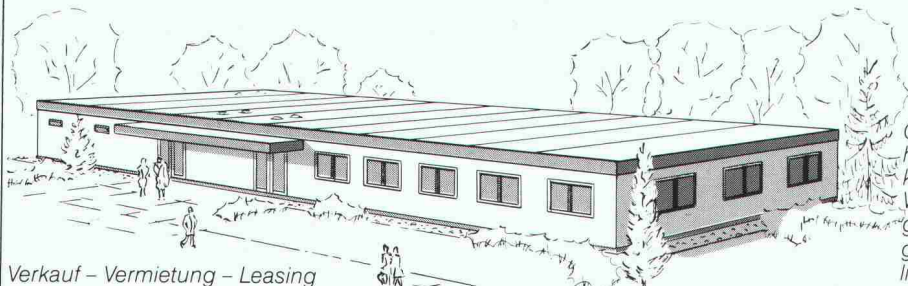
Richtiges Zusammenfügen ergibt das stabile Ganze.

Täglich werden Stunden für die Informationsbeschaffung benötigt. Element auf Element, wie bei dieser Brücke, fügt die Schweizer Baudokumentation seit Jahrzehnten Informationen über das Bauwesen zusammen. Sie beschafft, selektioniert, bereitet auf und speichert alle Daten über Bauprodukte praxis-



Conducta Raumsysteme mit unbegrenzten Möglichkeiten: modern, mobil, schlüsselfertig, variabel und versetzbar.

Moderne
und
funktionelle
Einrichtungen
für die
Biber
Holding AG



Verkauf – Vermietung – Leasing

Ob Sie Büro- oder Betriebsgebäude, Schulhäuser oder Werkstätten benötigen, Conducta kann Ihnen hochwertige Projekte anbieten. Wir planen, fertigen und transportieren Zweckgebäude in jeder Grösse und Ausstattung. Mit grossen individuellen architektonischen Möglichkeiten und optimaler Grundriss-Freizügigkeit.

Conducta Conducta Conducta Conducta Conducta

Unternehmensbereich Raumsysteme

CH-8409 Winterthur

Telefon 052/89 88 88

Telex 89 64 25

Telefax 052/28 27 37

olivetti

für Software und Hardware

Bauingenieurwesen:

- Platten-, Scheibenberechnungen
- Stabtragwerke (eben, räumlich)
- Durchlaufträger
- Allg. Betonquerschnitte
- Schutzräume (TWP/TWO/TWS)
- Eisenlisten
- Baugrubenabschlüsse
- Stützmauern
- Elastisch gebetteter Träger

- Standsicherheit
- Setzberechnungen
- Kanalisation (GPK)
- Strassenbau
- Gas- und Wasserversorgung
- Devisierung (VSS, CRB)
- CAD ALLPLOT (Schalungs- und Armierungspläne)
- Bauphysik
- Büroadministration

Architektur:

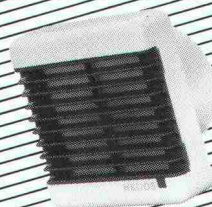
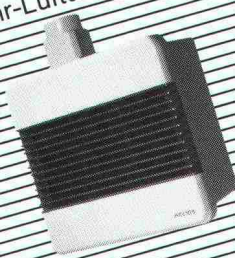
- CAD ALLPLOT / ALLPLAN 2D/3D
- Devisierung
- Baubuchhaltung
- Baukostenüberwachung
- Bauabrechnung
- Projektplanung

Abt. ST, Industriestrasse 50, 8304 Wallisellen, Telefon 01/830 66 77

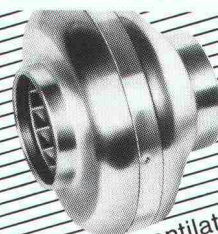
olivetti

PROFIS IN SACHEN LÜFTUNG

Einrohr-Lüftungssystem



Xpelair/Helios Bad/WC-Ventilatoren



Rohrventilatoren

Xpelair Helios extrair
HELIOS VENTILATOREN AG
Lufttechnik

Steinackerstr. 36 · 8902 Urdorf/ZH
Tel. 01 / 734 36 36 · Telex 827 800

gerecht. Damit diese Informationen
jederzeit verfügbar sind. Da sind wir
Profis.



SCHWEIZER
BAU
DOKUMENTATION

CH-4249 Blauen, Tel. 061 89 41 41

Wenn's um **Tankanlagen** geht, sagen Sie an!

Ja, wenn Sie uns Ihr Problem der Heiz- und Dieselöl-Lagerung anvertrauen, bieten wir Ihnen Lösungen an, die stechen. Einfach Inserat ausschneiden und Sie erhalten postwendend Auskunft über unsere Trümpfe:

- ☐ Kunststoff-Tanks und -Wannen
- ☐ Erdverlegte Kugeltanks

Und in beiden Fällen gratis das originellste Jass dazu.

dübi

Name/Firma: _____

Strasse: _____

SIA 7

PLZ/Ort: _____

Einsenden an: dübi + Co. Industriezone Hofmatt,
3360 Herzogenbuchsee, Telefon 063 601212




Setzgerät CF 400

für magazinierte,
rostfreie
spedec-
Bohrschrauben
Das Baubefestiger-System
für den Fassadenbau



Verlangen Sie eine Dokumentation
oder eine unverbindliche Vorführung



KVT
CH-8953 Dietikon

Koenig Verbindungstechnik AG
Tel. 01/743 33 33 Fax 01/740 65 66

Verbundpfähle

Stahlprofil mit Betonmantel

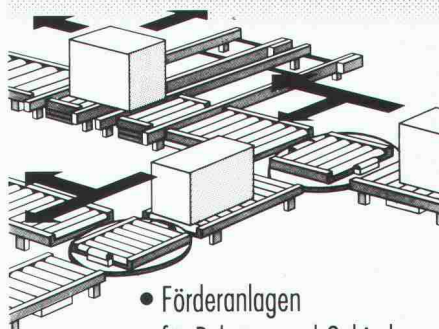
- Ausführung mit Schreitbagger, Hochbaukran oder Kleinstramme für Fundamentverstärkungen (h = 1,90 m)
- auch für beengte und schwer zugängliche Baustellen
- kein Kieskoffer erforderlich
- auch für Kleinbaustellen und Unterfangungen wirtschaftlich

**GREUTER
GRUNDBAU AG**

8182 HOCHFELDEN
POSTFACH 26
TELEFON 01/860 70 78

Pressvortriebe
Rammvortriebe
Pfahlfundationen
Grundwasserabsenkungen

Fördern mit System



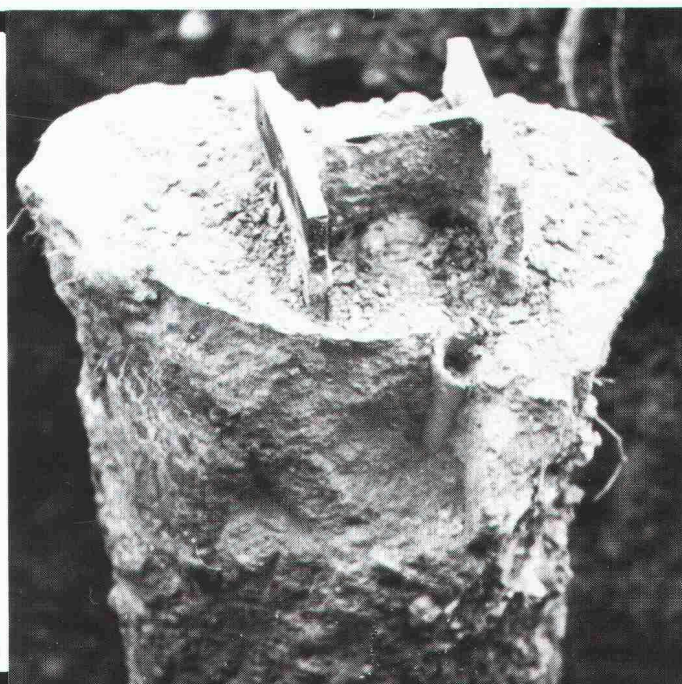
- Förderanlagen
für Paletten und Gebinde
- Rollenbahnen
- Förderbänder

Durchdacht, funktionssicher,
langlebig

Eckmeyer + Schuch ASW

kempf
Förder- und Lagertechnik

CH 9101 Herisau
Telefon 071 531 531
Telefax 071 513 329





Aha - durch Rutz sauiert!

Seit 50 Jahren führend – jetzt mit 3 Kaminsystemen:

- Chromnickelstahl – bewährt und günstig
- PKS – Keramglas – das umweltfreundliche Kondensationskamin
- Fiberkeramik – hinterlüftete Fertigelemente für Cheminée und -öfen.

Rutz – der Name für Kamine!

Rutz Kaminbau AG
Wibachstr. 3, 8153 Rümlang, Tel. 01/817 13 11



allcad

allcad ag
CAD für das Bauwesen
8625 Gossau 01 935 49 27



KOBRA KLIMA AG

die Klimaspezialisten in der ganzen Schweiz

Ultrasonic

4127 Birsfelden	Telefon 061 · 52 04 00
1680 Romont	Telefon 037 · 52 37 37
8902 Urdorf	Telefon 01 · 734 34 88
3086 Zimmerwald	Telefon 031 · 81 41 81

Repoxit AG · Helgenstr. 21 · Postfach · 8403 Winterthur · 052 27 17 21

repoxit

Die Bodenmacher aus Winterthur.

Kunstharz • Hartsteinholz • Hartbeton



POINT LINE®

CADD Software für Architektur, Design und Konstruktion

**Systemberatung –
Schulung – Support**

POINT LINE AG
Zürcherstrasse 27, 5402 Baden, Tel. 056 / 20 14 60

Schnelles und benutzerfreundliches 2D CAD mit Layertechnik, assoziativer Vermassung und allen Funktionen. Integriertes 3D/SOLID MODELING (Festkörper mit variabler Lichtquelle) mit jederzeit sichtbarer Projektion; Animation; Interaktives Durchschreiten und Durchfliegen von Festkörpern und Drahtmodellen; Automatisches Entfernen von verdeckten Kanten; Geländemodellierung; PAINT-Malprogramm für gestalterische Arbeit; Open Architecture; DXF- und IGES-Schnittstellen für den Datenaustausch mit anderen Programmen.

CAD SOFTWARE • 2 D • 3 D • PRESENTATION • SOLID MODELING • COMPUTER ANIMATION

Stellen- und Gelegenheits-Anzeigen

Tarif

Stellenangebote und Ausschreibungen				Ermässigter Preis für Stellengesuche	
1/1-Seite	185×260 mm	Fr. 1590.—	1/6-Seite	90×84 mm	1/12-Seite 90×40 mm Fr. 155.—
1/2-Seite	90×260 mm			185×40 mm	Fr. 343.—
	185×128 mm	Fr. 845.—	1/8-Seite	90×62 mm	1/16-Seite 90×29 mm Fr. 115.—
1/3-Seite	90×172 mm	Fr. 575.—		185×29 mm	Fr. 257.—
1/4-Seite	90×128 mm		1/12-Seite	90×40 mm	Fr. 187.—
	185×62 mm	Fr. 442.—			1/24-Seite 90×21 mm Fr. 87.—

Chiffregebühr Fr. 7.—, Ausland Fr. 10.—

Anzeigenschluss: Mittwoch der Vorwoche, 10 Uhr

IVA AG für internationale Werbung, 8032 Zürich
Mühlebachstrasse 43
Tel. 01 / 251 24 50, Telefax 01 / 251 27 41, PC 80-32735
Filiale:
1004 Lausanne, Pré-du-Marché 23, Tel. 021 / 37 72 72

Stellenangebote

Zur Ergänzung unseres Teams suchen wir in unsere Bauabteilung einen qualifizierten

Architekten

für die Projektbearbeitung und Projektleitung.

Als Planungs- und Consultant-Unternehmen für Umweltschutz- und Energieversorgungsanlagen bieten wir eine abwechslungsreiche, verantwortungsvolle und ausbaufähige Stelle.

Ihre Aufgaben wären nach Einarbeitung das Entwickeln von Gesamtanlagen, im speziellen für Projekte im In- und Ausland, Kunden- und Behördengespräche, Arbeit im Team.

Wenn Sie Freude an einem lebhaften Betrieb haben und Sie nach Einarbeitung an einer verantwortungsvollen Tätigkeit interessiert sind, freuen wir uns über Ihren Anruf oder Ihre schriftliche Bewerbung.

ECOLING AG, Ecology-Engineering
Ingenieurunternehmen für Umweltschutz- und Energieversorgungsanlagen · Generalplaner
Freiestrasse 47, 8032 Zürich, Telefon 01 / 251 40 46

Für die Bearbeitung von interessanten Projekten, vorwiegend im Wohnungsbau, suchen wir

Architekten HTL/ETH und Bauführer

Wir bieten Ihnen eine interessante, selbständige Tätigkeit in einem kleinen Team.

Gerne erwarten wir Ihre Bewerbungsunterlagen oder Ihren Anruf.

Kobler + Studiger, Architekten HTL
Zürcherstrasse 180, 8953 Dietikon, Tel. 01 / 740 50 51

Kleines, vielseitiges Architekturbüro sucht jungen

Architekten(in) ETH oder HTL

als Unterstützung bei unseren interessanten Bauvorhaben. Wenn Sie gerne ein Projekt von Anfang bis Schluss durchziehen, sowohl an Neubauten wie an Sanierungen interessiert sind, rufen Sie uns an (Frau Thommen) oder schreiben Sie uns. Wir geben Ihnen gerne weitere Auskunft.

Beyeler + Partner, Kanonengasse 19, 4410 Liestal
Telefon 061 / 921 69 66



Tiefbauamt des Kantons Zürich

Wir sorgen für stets betriebssichere Verkehrswege und suchen für unsere **Abteilung Brückenbau** einen tüchtigen und erfahrenen

Bauingenieur HTL

als Assistenten des Chefs Brückenunterhalt.

Aufgabenbereich: Brückenkontrollen, Sanierungsprojekte, Überwachung und Bauleitung von Unterhaltsarbeiten, Mitarbeit beim Aufbau eines modernen Brückenkatasters. Eventuell auch Oberbauleitungsaufgaben bei Brückenneubauten.

Anforderungen: praktische Erfahrung in der Bauleitung oder Bauführung von Brücken, initiatives und selbständiges Arbeiten, Freude an der Zusammenarbeit in einem kleineren Team.

Wir bieten: interessante und vielseitige Tätigkeit, Arbeitsplatz Nähe Hauptbahnhof Zürich, beste Sozialleistungen. Die Besoldung entspricht den Anforderungen dieser Stelle.

Fühlen Sie sich angesprochen? Dann senden Sie bitte Ihre handschriftliche Bewerbung mit den üblichen Unterlagen an das Tiefbauamt des Kantons Zürich, Personalabteilung, Walcheturm, 8090 Zürich, (Tel. 01 / 259 30 77).

IHRE ERFOLGSVERSICHERUNG

Bei uns sind Sie Projektleiter und Vertreter der Bauherrschaft. Sie betreuen selbständig Neubauvorhaben sowie Projekte zur Werterhaltung unseres Liegenschaftsbestandes in der ganzen Schweiz. Als erfahrener Berufsmann, idealerweise mit Bauleitungserfahrung, fühlen Sie sich in unserem Architektenteam schnell wohl. Investieren Sie 5 Minuten, um mehr zu erfahren; rufen Sie mich an:
Herr B. Schwab 01/205 24 77.

ARCHITEKTEN ETH ODER HTL



ZÜRICH-VERSICHERUNGEN, MYTHENQUAI 2, 8002 ZÜRICH, TELEFON 01/205 21 21



Baudirektion des Kantons Bern
Tiefbauamt, Oberingenieurkreis 1

Für unser Strasseninspektorat Simmental/Saanen suchen wir einen neuen

Strasseninspektor

dem wir folgende Hauptaufgaben übertragen können:

- Leitung und Organisation des Strassenunterhaltsdienstes mit 18 Mitarbeitern
- Beratung von Gemeinden und Privaten bei technischen und rechtlichen Fragen im Strassen- und Wasserbau
- Begleitung der Wasserbauten und des Gewässerunterhaltes

Wenn Sie als

Bauingenieur HTL

- über ein solides Fachwissen verfügen
- mündliche und schriftliche Kontakte nach aussen schätzen
- gern in einem modern geführten Verwaltungsbetrieb mit zeitgemässen Anstellungsbedingungen arbeiten möchten

so senden Sie doch bis zum **14. Nov. 1989** Ihre Bewerbung an **Oberingenieurkreis 1, Schlossberg 20, 3601 Thun.**

Weitere Auskünfte erhalten Sie bei J. Zuppiger, Telefon 033 / 22 23 73

Wir suchen mit Stellenantritt nach Vereinbarung

Ingenieur ETH/HTL

Stahlbau - Metallbau

Aufgaben:

- Abwicklung mittlerer und grösserer Stahlbauten (Stahlhoch- und Brückenbau), Akquisition bis Bauvollendung
- statische und konstruktive Betreuung eines gut eingespielten Teams der Technischen Büros Stahlbau/Metallbau
- Verhandlungen mit Auftraggebern, Behörden und Lieferanten

Anforderungen:

- Ausbildung als Ingenieur ETH evtl. HTL
- mehrjährige Erfahrung in Projektierung und Begleitung anspruchsvoller Stahlbauten
- Kenntnisse in Fassadenbau evtl. Betonbauten von Vorteil
- Kenntnisse EDV erwünscht

Wir bieten eine anspruchsvolle, kreative Dauerstelle mit grosser Selbständigkeit.

Ihre Bewerbung richten Sie mit den üblichen Unterlagen an:



Preiswerk + Esser
Schönaustrasse 10
4021 Basel
Tel. 061 / 691 37 37, intern 14

Unsere Mandantin ist ein bestfundiertes Unternehmen der

Baubranche

Technisch anspruchsvolle Lösungen, einwandfreie Qualität sowie Termin- und Liefertreue sind Schlüsselfaktoren für Ihre Marktleaderstellung. Im Rahmen einer altersbedingten Nachfolgeregelung suchen wir Kontakt zu einer Führungspersönlichkeit, die als

Geschäftsführer

die Gesamt-Verantwortung für die Leitung und Organisation des Betriebes mit rund 150 Mitarbeitern sowie die Pflege vorhandener und den Ausbau neuer Kundenbeziehungen übernimmt.

Der ideale Kandidat bringt neben einer fundierten Ausbildung vorzugsweise verbunden mit dem Abschluss als

Bauingenieur ETH/HTL eidg. dipl. Baumeister

mehrjährige Erfahrung in der erfolgreichen Leitung einer grösseren Abteilung im Bausektor sowie Praxis in der Organisation und im Rationalisieren interner Abläufe mit. Kenntnisse im Bereich kreativer Konstruktion und Statik, akquisitorische Fähigkeiten sowie Durchsetzungsvermögen und unternehmerisches Denken sind weitere Anforderungen. Idealalter 38-48.

Interessiert Sie diese Herausforderung? Dann wenden Sie sich bitte schriftlich oder telefonisch an unsere Frau Dr. B. Rutishauser. Sie erteilt Ihnen gerne weitere Auskünfte und sichert Ihnen absolute Diskretion zu. Unsere Adresse: Schweizerische Treuhandgesellschaft, Seefeldstrasse 19, 8008 Zürich, Telefon 01 365 86 07 oder 01 252 90 17.

PERSONALBERATUNG

Eine Dienstleistung der STG und ihrer Berater

S T G
Schweizerische Treuhandgesellschaft

Für die Projektierung und Ausführungsplanung von grösseren Bauobjekten suche ich

Architekten(in) ETH/HTL Bauzeichner, guter Darsteller

vorzugsweise mit CAD Erfahrung.

Werner Gantenbein, dipl. Architekt BSA/SIA
Mommensstrasse 18, 8044 Zürich, Tel. 01 / 261 61 23



generalconsult sa.
ingenieros consultores madrid - barcelona - zürich

MADRID - SPANIEN

Beratende Ingenieure & Architekten/Generalplaner

sucht dringend für seinen Hauptsitz in Madrid

Bauingenieur ETH/HTL

Aufgaben:

- Entwurf von Tragkonstruktionen und statischen Berechnungen
- Überwachung von auswärtigen Ingenieurplanungen
- Führung eines guten technischen Teams.

Anforderungen:

- mind. 4jährige Erfahrung in Statik
- EDV- und CAD-Kenntnisse
- Sprachen: Französisch oder Englisch

Angebot:

- Interessante, abwechslungsreiche Tätigkeit an Projekten verschiedener Art (Einkaufszentren, Industriebauten, Verwaltungsgebäuden, Brückenbau usw.) in ganz Spanien.

Bewerbung an: Generalconsult, S.A.
José Lázaro Galdiano, 6
E-28036 Madrid / Spanien

LOCHER

Wir suchen für unser Ingenieurbüro jüngere, einsatzfreudige

Bauingenieure ETH/HTL

mit einigen Jahren praktischer Erfahrung. Sie arbeiten innerhalb eines kleinen Teams weitgehend selbständig.

Es sind Stellen frei in den Sparten

- **Hochbau** (statisch-konstruktive Bearbeitung von Tragwerken in Stahlbeton, Spannbeton, Stahl und Holz; ingenieurmässige Begleitung von Umbauten und Sanierungen; Aufstellen von Ausschreibungsunterlagen)
- **allgemeiner Tief- und Untertagebau**
 - Brückenbau (statisch-konstruktive Bearbeitung von Tragwerken)
 - Strassen- und Eisenbahnbau (Planung, Projektierung und Detailbearbeitung)

Der Eintritt kann sofort oder nach Übereinkunft erfolgen.

Wir freuen uns auf Ihre Bewerbung, die Sie bitte an Herrn J. Hasenfratz richten wollen.

Locher & Cie AG
Bauingenieure und Bauunternehmer
Pelikan-Platz 5, 8022 Zürich, Tel. 01 / 211 56 00

Masstäbe in der Projektabwicklung setzen!

Wir suchen qualifizierte

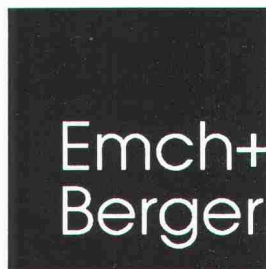
Bauingenieure ETH

verschiedener Fachrichtungen, die als Projektleiter interessante und anspruchsvolle Aufgaben wahrnehmen. Sie bringen fundierte Fachkenntnisse, Verhandlungsgeschick und ein Flair für die Zusammenarbeit im Team mit.

Wir bieten Ihnen eine vielseitige, selbständige Tätigkeit sowie ausgezeichnete Entwicklungs- und Weiterbildungsmöglichkeiten.

Setzen Sie sich Masstäbe für Ihre persönliche Zukunft!

Hr. P. Löhner gibt Ihnen in einem vertraulichen Gespräch gerne weitere Informationen.



Zürich Winterthur St.Gallen

Emch+Berger Zürich AG

Ingenieurunternehmung
Forchstrasse 59, 8032 Zürich
Telefon 01/ 383 85 82

Wir sind eine leistungsstarke, auf den verschiedensten Gebieten der Planung und Ausführung tätige Unternehmung.

Für unsere Abteilungen Hoch- und Tiefbau, Generalunternehmung und Bauausführung suchen wir einen

Vermessungs- ingenieur HTL

als Leiter unserer vielfältig eingesetzten Vermessungsgruppe.

Wir bieten:

- interessante, vielseitige Tätigkeit
- modernste Vermessungsgeräte
- fortschrittliche Arbeitsbedingungen

Fühlen Sie sich angesprochen, so melden Sie sich bitte bei

Pro-Plan-Ing AG

Burgfelderstrasse 211
4025 Basel
Tel. 061 / 44 46 54 (Herr Steger)

Ihr Berufsziel? Ein eigenes Ingenieurbüro!

Unser Kunde ist der Inhaber eines der ältesten Ingenieurbüros auf dem Platze Luzern. In seinem Auftrag suchen wir Sie als

Bauingenieur HTL/ETH

Sie haben fundierte Kenntnisse und Erfahrungen in Konstruktion und Bauleitung von Ingenieurbauten, viel Eigeninitiative und Einsatzbereitschaft. Wir bieten Ihnen die Möglichkeit, vorerst als Partner, sich gründlich auf die Übernahme des Ingenieurbüros vorzubereiten.

Der Tätigkeitsbereich des Bauingenieurbüros umfasst Neu- und Umbauten in Stahlbeton, Stahl und Holz und fordert von Ihnen Fantasie und Flexibilität.

Unser Personalberater Thomas Lötscher gibt Ihnen gerne diskret und unverbindlich Auskunft. Er freut sich auf Ihren Anruf.

ADIA interim AG
Pilatusstrasse 3a
6003 Luzern
Tel. 041/23 08 28

ADIA
Dauerstelle

Ich suche einen jüngeren qualifizierten

Architekten

für die Projektleitung und Ausführung vielfältiger Bauaufgaben (bei Eignung auch Mitarbeit an Entwurfsarbeiten [Wettbewerben] möglich)

sowie einen

Bauleiter

für die Ausführung interessanter Projekte.

Ich freue mich auf Ihr kurzes Schreiben oder Ihren Anruf.

Alex Buob, dipl. Architekt,
Wiggenrain 18, 9400 Rorschacherberg
Tel. 071 / 42 55 22 und 91 35 66



GRUNER AG INGENIEURUNTERNEHMUNG

Innerhalb unseres leistungsstarken, weitgehend von Mitarbeiteraktionen getragenen Ingenieurunternehmens sind wir eine selbstständig arbeitende, regionale Niederlassung mit über 20 Mitarbeitern. Der langfristige Auftragsbestand sowie die Pläne zur weiteren Entwicklung dieses Büros bieten einem unternehmerisch denkenden

dipl. Bauing. ETH

die nicht alltägliche Chance, seine erworbenen Fähigkeiten in einer Kaderfunktion umzusetzen. Gezielte Weiterbildungsmaßnahmen und tatkräftige Unterstützung während der gründlichen Einführung erleichtern Ihnen den Einstieg als

CHEFINGENIEUR UND BÜROCHEF

Wir wenden uns an einen Ingenieur mit Fachkompetenz, Erfahrung in der Projektleitung von Hoch- und/oder Tiefbauten, Verhandlungsgeschick, Motivationsvermögen, Flexibilität im Verkehr mit Auftraggebern sowie natürlichen Führungseigenschaften und überdurchschnittlichem Engagement.

Als Gegenleistung bieten wir ein hohes Mass an Selbstständigkeit mit Eigenverantwortung, Unterschriftsberechtigung sowie der Stelle entsprechende finanzielle und soziale Rahmenbedingungen.

Unser Herr D. Assolari freut sich, mit Ihnen die gemeinsame Zukunft zu besprechen.

GRUNER AG
Ingenieurunternehmung

Hauptstrasse 1
4153 Reinach
Tel. 061/76 07 08

Hans Fluri
Kaderselektion

hf personal bern ag

- Tiefbau und Ingenieur-Hochbau
- Stellvertreter des Firmenleiters
- Beteiligung nach Einarbeitung

Mein Auftraggeber ist ein erfolgreicher Ingenieur mit mehreren kleinen Büros im **Kanton Bern** und bester Reputation.

Die Büros sind in folgenden Fachgebieten tätig:

- Infrastrukturplanungen
- Siedlungswasserbau Entsorgung
- Strassenbau
- Ingenieurhochbau (Stahlbeton-, Stahl- und Holzbau)
- Siedlungswasserbau Versorgung

Zur Unterstützung des Firmenchefs in der Leitung der Büros und der Projekte suche ich den

Bauingenieur HTL oder ETH

Als idealer Bewerber verfügen Sie über organisatorisches Talent. Sie haben bereits Projekte selbstständig und erfolgreich abgewickelt und pflegen in der Zusammenarbeit einen kooperativen Stil. Sie sind initiativ, an vielseitigen Aufgaben interessiert und tragen gerne Verantwortung.

Wenden Sie sich bitte telefonisch oder schriftlich an mich. Ausführliche Informationen erhalten Sie anlässlich eines persönlichen Gesprächs. Auf meine Diskretion können Sie sich verlassen.

Hans Fluri, hf personal bern ag
Lombachweg 11, 3006 Bern, Telefon 031 44 05 84

hf personal zürich ag
personal luzern ag

Haben Sie Freude am Computer?

Dann finden Sie bei uns vielleicht Ihre Traumstelle. Für die Entwicklung, Wartung und Vertrieb von Software der Baubranche (CAD, Statik, Administration) suchen wir

dipl. Bauingenieur ETH Bauingenieur HTL Bauzeichner/Konstrukteur

Wir erwarten von Ihnen Freude am Umgang mit Menschen und mit Computern sowie den festen Willen, sich langfristig in der Softwarebranche zu engagieren. Wenn Sie bereits Erfahrung in der Softwareentwicklung haben, ist dies von Vorteil, aber nicht Bedingung.

Wir bieten Ihnen grosse Selbstständigkeit in einer dynamischen Branche, eine äusserst vielseitige Arbeit, die Ihre «grauen Zellen» voll beansprucht.

Wir freuen uns auf Ihre Kontaktnahme.

Rony Dahinden, Ingenieur + Software AG
Grünastrasse 4, 8370 Sirmach, Tel. 073 / 26 39 22

Attraktive
Berufsperspektiven
in umweltorientierter
Verfahrenstechnik

HOLINGER

SYSTEMMANAGEMENT
UMWELTECHNOLOGIE
ANLAGENBAU

Wir sind eine führende und dynamische Unternehmung beratender, projektierender und ausführender Ingenieure. Mit unserem hochwertigen Know-how erarbeiten wir erfolgreich Lösungen für Behörden und Industrien.

Für den weiteren Ausbau unseres Fachbereiches Abwassertechnik suchen wir einen interdisziplinär denkenden

ABWASSERINGENIEUR

mit einigen Jahren Praxis im Wasser-/Abwasser-Bereich und Freude an komplexen Problemstellungen. Sie werden dabei von Bau- und Maschineningenieuren, Chemikern, Biologen und unserem modernst ausgerüsteten Labor unterstützt.

Diese Position bietet Ihnen viel Raum für Eigeninitiative und Kreativität sowie entsprechende Aufstiegsmöglichkeiten.

Sind Sie interessiert?

Wir freuen uns auf Ihre Bewerbung mit den üblichen Unterlagen. Rufen Sie für weitere Informationen unseren Herrn Peter Schäfli an.

HOLINGER AG

8026 Zürich
Stauffacherstr. 149
01 242 41 00

Aarau
Baden
Liestal

Olten
Weggis
Bern

Stuttgart
Hamburg

Für unser mittelgrosses, im Jahre 1958 gegründetes Ingenieurbüro mit vielseitigem Auftragsbestand suchen wir einen

dipl. Ingenieur ETH

(Bauingenieur, Kulturingenieur)

mit einigen Jahren Berufspraxis und Freude an selbständiger und verantwortungsvoller Arbeit. Wir stellen uns vor, dass Sie in einigen Jahren als Mitinhaber unseren Seniorchef ablösen würden.

Von unserem zukünftigen Partner erwarten wir fundierte Kenntnisse und Erfahrungen im konstruktiven Ingenieurbau und/oder auf den Gebieten Umweltschutz/Infrastrukturbauten, verbunden mit unternehmerischem Denken und Befähigung zum guten Umgang mit Kunden und Mitarbeitern.

Wir erwarten gerne Ihre Zusage als Grundlage für eine erste Kontaktnahme.

Ingenieurbüro Franz Pfister AG, 6430 Schwyz

dipl. Ingenieur ETH/SIA/ASIC

Bahnhofstrasse 53

Beer Schubiger Benguerel & Partner



Wir sind ein mittelgrosses beratendes Ingenieurbüro und suchen für den Fachbereich Tiefbau einen jüngeren

Tiefbauzeichner

Wir erwarten:

- Lehrabschluss
- Kreativität, Einsatzbereitschaft und Eigeninitiative

Wir bieten:

- Weiterbildungsmöglichkeit zum Konstrukteur mit CAD-Einsatz
- modernen Arbeitsplatz mit fortschrittlichen Arbeitsbedingungen

Interessenten, welche sich durch das Inserat angesprochen fühlen, telefonieren unserem Herrn Stuber oder schicken uns ihre Bewerbung.

Bauingenieur- und Vermessungsbüro

Beer Schubiger Benguerel & Partner

Von Roll-Strasse 29, 4702 Oensingen, Tel. 062/76 23 76

Wir suchen für unser mittelgrosses Ingenieurbüro eine(n)

Bauingenieur(in) ETH oder HTL

Je nach Neigung und Fachpraxis bearbeiten Sie Objekte des konstruktiven Ingenieurbaus, des Verkehrs (Strassen und Bahn), von Abwasseranlagen, Wasserbauten oder auch einmal von nicht alltäglichen Bauvorhaben der Umwelttechnik. Falls Sie keine Erfahrung in der Bauleitung haben, werden Sie eingeführt.

Es erwartet Sie eine interessante, vielseitige Tätigkeit in einem gut eingespielten Team.

Bei Interesse an einer mittel- oder langfristigen Anstellung melden Sie sich doch schriftlich oder direkt telefonisch bei



A.F.+J.Steffen, Diplomingenieure ETH/SIA
Ingenieur- u. Planungsunternehmen AG
Weysstrasse 8, 6006 Luzern
Telefon 041 - 51 51 87

gegr. 1924 von Carl Erni

Bitte Herrn Anton F. Steffen verlangen.

Wir freuen uns auf Ihr Interesse an unserem Stellenangebot.

Als kombiniertes Ingenieur- und Architekturbüro haben wir uns auf die Planung und Ausführung von Industrie- und Gewerbebauten, Lagerzentren und Hallen usw. spezialisiert. Nach vielen Jahren erfolgreicher Tätigkeit auf diesem Gebiet möchten wir unser Kader verjüngen und verstärken. Wir suchen daher tüchtige Berufsleute, 35-45 Jahre alt, welche an einem anspruchsvollen und breit gefächerten Aufgabenkreis interessiert sind.

Bauingenieur ETH

Solide Erfahrung in Statik und Konstruktion von Stahlbeton, Stahl- und Spannbetonbauten ist die Voraussetzung. Sie sind für die Ingenieurbelange und statischen Berechnungen des Büros zuständig und leiten die entsprechenden Planungsarbeiten. In enger Zusammenarbeit mit dem Hochbau sind Sie von Anfang an bei der Planung von Industrieanlagen dabei. Sie haben grosse Freiheit in der Wahl der Baumaterialien und Tragsysteme. Als Leiter der Ingenieurabteilung sind Sie für den weiteren Ausbau in personeller und materieller Hinsicht zuständig.

Architekt ETH oder HTL

Mit Erfahrung im Industrie- und Gewerbebau. Als kompetenter Projektleiter gehört zu Ihrem Aufgabenbereich: Planung, Baumanagement, Verkehr mit der Bauherrschaft und den Behörden. Sie sind auch in der Lage, ein Zeichnersteam zu leiten und die erforderlichen Detailstudien und Grundlagen zu erarbeiten. Die verschiedenartigsten Aufgaben des Industriebaus erfordern breites Interesse an logistischen und organisatorischen Problemen. Grosse konstruktive Phantasie und Anpassungsfähigkeit sind wichtig.

Die Inhaber beider Positionen sind mitbestimmend für den weiteren Ausbau von EDV und die konsequente Einführung von CAD. Unser Arbeitsgebiet erstreckt sich über die ganze Nordostschweiz. Aufbauend auf einer ausgezeichneten Reputation unseres Büros bestehen vielseitige Entwicklungsmöglichkeiten. Arbeitsort: Rorschach oder evtl. St.Gallen.

Wir bitten Sie, Ihre Bewerbung mit den üblichen Unterlagen an

Ingenieur- und Architekturbüro
Industriebau

Guido Koepfel, dipl. Ing. ETH
Schützenstr. 3, 9400 Rorschacherberg

zu senden

IHRE
ZUKUNFT

Markwalder & Partner AG

Wir sind mit einem engagierten und leistungsfähigen Team ausgesprochen vielseitig tätig, arbeiten mit modernsten Geräten und Anlagen und bilden unsere Mitarbeiter weiter.

Zur Erweiterung unseres Ingenieurstabes suchen wir einen vielseitig interessierten und einsatzfreudigen

dipl. Kulturingenieur ETH

Wir bieten Ihnen

- anspruchsvolle und vielseitige Arbeiten in interdisziplinärem Team
- persönliche Weiterbildungsmöglichkeiten
- überdurchschnittliche Anstellungsbedingungen

Sie verfügen über

- Freude an selbständigem Arbeiten als Projektleiter
- Führungseigenschaften
- Berufserfahrung und EDV-Kenntnisse

Ihre Kontaktaufnahme freut uns

Markwalder und Partner AG, dipl. Ingenieure ETH/SIA
Lyssacherstr. 7a, 3400 Burgdorf, Telefon 034 / 22 84 84

RAPP INGENIEURE + PLANER

Möchten Sie mit uns an vorderster Front im **Umweltschutz** mitarbeiten?

Als interdisziplinäres Team von Bau-, Energie- und Maschineningenieuren sowie Naturwissenschaftlern befassen wir uns täglich mit komplexen Projekten zur Verbesserung der Umwelt

- von Blockheizkraftwerken bis zu Havarie-Rückhalteanlagen für die Chemie
 - von Feasibility-Studien bis zur Bau-Ausführung
- Im weiteren können wir Ihnen bieten:
- Projekt-Bearbeitung von der Grundidee bis zur Bau-Abnahme
 - mehrjährigen Auftragsbestand
 - der Arbeitsplatz befindet sich 5 min. vom Bahnhof SBB

Zur Verstärkung unseres Teams suchen wir einen

Ingenieur für die Planung von alternativen Energieanlagen

Wir erwarten von Ihnen ein abgeschlossenes Studium (Maschinenbau, Elektrotechnik, Haustechnik, Bauingenieur) sowie Kenntnisse in der rationellen Anwendung von Energien.

Falls Sie interessiert sind, rufen Sie uns einfach an und verlangen Sie die Herren D. Suter oder M. Graf; oder richten Sie Ihre Unterlagen an:

RAPP INGENIEURE + PLANER · 4018 BASEL
HOCHSTRASSE 100 · TELEFON 061/50 77 50





Gemeinde Freienbach

Für die vielseitigen und interessanten Aufgaben im Bauamt unserer Gemeindeverwaltung ist die Stelle des (der)

Sachbearbeiters(in) Hochbau

neu zu besetzen.

Aufgabenbereich:

- Bearbeitung von Baugesuchen
- Abfassung der sachbezogenen Korrespondenzen
- Formulierung von Anträgen und Beschlüssen
- Protokollführung in baulichen Fachkommissionen
- Kontakt mit Bauherrschaften, Architekten und Amtsstellen

Anforderungen:

- Baufachmann(-frau) mit Gewandtheit im schriftlichen Verkehr oder mit kaufmännischer Grundausbildung und grossem Bausachverständnis
- Interesse für bau- und zonenrechtliche Fragen

Wir bieten:

- entsprechende Besoldung und Sozialleistungen im Rahmen der kantonalen Besoldungsverordnung
- gleitende Arbeitszeit

Stellenantritt nach Vereinbarung

Wenn Sie sich angesprochen fühlen, erwarten wir gerne Ihre schriftliche Bewerbung mit den üblichen Unterlagen bis **20. Oktober 1989** an folgende Adresse: Gemeindekanzlei Freienbach, Postfach 160, 8808 Pfäffikon, mit der Anschrift «Stellenbewerbung Sachbearbeiter Hochbau». Weitere Auskünfte erteilt der Gemeindeschreiber, Tel. 055 / 48 33 22.

GASS+HAFNER

Architekten SIA
Gellertpark 12 4006 Basel

Wir suchen per sofort oder nach Übereinkunft jüngere, initiative

Bauzeichner Bautechniker Bauleiter

für die Weiterbearbeitung und Ausführung verschiedener Wettbewerbserfolge und für die Mitarbeit an architektonisch anspruchsvollen und komplexen Bauvorhaben.

Wir bieten Ihnen:

- fortschrittliche Anstellungsbedingungen
- gut ausgebaute Sozialleistungen
- Mitwirkung in kleinen dynamischen Projektgruppen

Wir freuen uns auf Ihre schriftliche Bewerbung mit den üblichen Unterlagen.

Dr. M. S.

Kader-, Personal-, Führungs- und Unternehmensberatung

Unser Auftraggeber ist ein mittelgrosses, beratendes geologisches Büro, das aufgrund seiner qualitativ hochstehenden Arbeit einen ausgezeichneten Ruf innerhalb der Branche geniesst. Zur Führung eines kleinen Spezialistenteams sowie zur Unterstützung des Geschäftsführers suchen wir einen erfahrenen

Geologen-Hydrogeologen als Mitglied der Geschäftsleitung (mit Beteiligungsmöglichkeit)

Die **Aufgaben** dieser vielseitigen Tätigkeit beinhalten neben dem Führen eines jungen, interdisziplinären Teams, je nach Spezialisierung geologische, hydrochemische und hydrologische Untersuchungen in den Gebieten Grundwassererschliessung, Grundwasserschutz und Grundwasserbewirtschaftung sowie Studien für Alternativenenergien, Umweltverträglichkeitsprüfungen, Altlasten usw. Zudem unterstützen Sie den Geschäftsführer in der Bearbeitung verschiedener Projekte.

Wir wenden uns an eine kommunikative, flexible **Persönlichkeit** mit gutem Durchsetzungsvermögen. Neben einem **Hochschulabschluss** bringen Sie einige Jahre praktische **Erfahrung** sowie Freude an der Führung von Mitarbeitern mit. Sind Sie zudem an kurzen Auslandsinsätzen interessiert?

Dann rufen Sie für erste Vorabklärungen unseren Herrn R. Hensel an oder senden Sie ihm Ihre vollständigen Bewerbungsunterlagen. Wir sichern Ihnen volle Diskretion zu und freuen uns auf ein Gespräch mit Ihnen.

Dr. Max-L. Schnopp & Co., Etzelstrasse 23, 8038 Zürich, Telefon 01 482 23 73

Als mittelgrosses Ingenieurbüro an schöner Lage im Stadtzentrum suchen wir für die Projektierung samt Bauleitung von abwechslungsreichen Bauvorhaben im **städtischen Tiefbau** erfahrene

Ingenieure HTL

sowie

Tiefbauzeichner

Sie finden bei uns in kollegialer Atmosphäre vielseitige Aufgaben, die wir Ihnen zur möglichst selbständigen Bearbeitung gerne anvertrauen.



Winiger · Kränzlin + Partner

dipl. Bauingenieur ETH/SIA/ASIC

Ingenieurbüro für Hoch- + Tiefbau

8001 Zürich, Löwenstrasse 1, Tel. 01 / 211 30 50

Herausforderung für Architekten ETH/EPFL/HTL mit Unternehmerqualitäten

Vielleicht haben Sie sich bereits einmal mit dem Gedanken befasst, sich selbständig zu machen oder eine Firma verantwortlich zu leiten. Heute können wir Ihnen eine attraktive Möglichkeit vorstellen! Unser Auftraggeber, eine gut diversifizierte und erfolgreiche schweizerische Unternehmensgruppe, überträgt Ihnen die

Geschäftsführung eines in der Region Bern bestbekannten Architekturbüros

Die Firma ist in der Schweiz wie auch im Ausland für bekannteste Unternehmungen tätig und bearbeitet anspruchsvolle Projekte für Industrie, Gewerbe, Handel und Verwaltung ebenso wie für Freizeit, Sport, Gesundheit und Wohnen. Sie beschäftigt ca. 50 Mitarbeiter, verfügt über klare Strukturen mit gut organisierten Abläufen und eine von Offenheit und Kollegialität geprägte Arbeitsatmosphäre. Selbstverständlich werden modernste Hilfsmittel im Bereich EDV und CAD eingesetzt.

Ihre Aufgabe wird es sein, zusammen mit den Abteilungsleitern aus Entwurf, Planung, Ausführung und Organisation, den Kunden weiterhin erstklassige und marktgerechte Dienstleistungen anzubieten. Sie prägen die architektonische Handschrift der Firma mit und sind auch in der Akquisition tätig. Dabei können Sie sich auf eine Reihe langjähriger Beziehungen abstützen.

Sie sehen, es werden nicht nur hohe Anforderungen an Ihre Erfahrung und Ihr Fachwissen gestellt, sondern auch an Ihr ausgeprägtes unternehmerisches Denken und Ihre Führungsqualitäten. Wenn Sie bereit sind, eine umfassende Verantwortung zu übernehmen, orientieren wir Sie gerne persönlich über weitere Einzelheiten. Wir freuen uns auf Ihre Offerte mit handschriftlichen Notizen oder Ihren vorgängigen Anruf. Absolute Diskretion ist selbstverständlich.



Unternehmensberatung in Personalfragen AG
3012 Bern, Erlachstrasse 5, Telefon 031 50 34 49



U. KUNDERT, DIPL. ING. ETH, GEOMETER

Ingenieur- und Vermessungsbüro

Dorfstrasse 17 Postfach 8155 Niederhasli Telefon 01 / 850 11 81

Wir suchen

dipl. Kulturingenieur(in) ETH

für die Arbeitsbereiche

- **Bauleitung des Ausbaus einer Abwasserreinigungsanlage**
- **Einführung der numerischen Vermessung im Betrieb**

Ausserdem sehen wir Ihren Einsatz in der Hydrometrie und in den verschiedenen Gebieten des Gemeindeingenieurwesens.

Wir erwarten keine Berufserfahrung.

Teilzeitarbeit ist in unserem Kleinbetrieb möglich.

Unser Büro liegt im Zürcher Unterland, am Übergang von Stadt zu Land.

Wir orientieren Sie gerne über die Stelle und freuen uns auf Ihre Bewerbung.



HEINZELMANN & CO. AG INGENIEURBÜRO

Altenburgerstrasse 49, 5200 Brugg, Telefon 056 41 69 61

Wir sind ein erfahrenes, leistungsstarkes und zukunftsorientiertes Ingenieurbüro mit über 30 Mitarbeitern, zentral gelegen und in eigenem, modernen Bürohaus.

Sind Sie kontaktfähig, haben Freude an interdisziplinärer Arbeitsweise und entwickeln viel Eigeninitiative, so wartet auf Sie eine Herausforderung als

Projektleiter Tiefbau

Berufserfahrung, Fachkompetenz, Kreativität und Bereitschaft zur Weiterbildung erleichtern Ihnen den Einstieg.

Wir wenden uns an einen jungen, engagierten

BAUINGENIEUR HTL

dem wir diese nicht alltägliche und ausbaufähige Stelle anvertrauen möchten. Als Gegenleistung bieten wir Ihnen ein hohes Mass an Eigenverantwortung und der Stelle entsprechende finanzielle und soziale Rahmenbedingungen.

Wir freuen uns auf Ihre Bewerbung.

**Ihre Chance als zukünftiger
Partner
in einem etablierten Ingenieurbüro**

Unser Auftraggeber, ein bekanntes Ingenieurbüro im Lim-mattal, sucht durch uns im Zuge der Nachfolgeplanung einen jüngeren, unternehmerisch denkenden

**dipl. Bauingenieur ETH
Fachrichtung konstruktiver Ingenieurbau**

Das vielfältige Tätigkeitsgebiet umfasst vorerst die fach-spezifischen Aufgaben im statischen Bereich und beinhaltet nach einer individuell angepassten Einarbeitungszeit als Leiter des Büros sowohl den Ausbau und die Pflege der Kundenbeziehungen als auch die Führung und Motivation eines fähigen Teams von Mitarbeitern.

Wir wenden uns an eine etwa 30-35 Jahre alte Persönlich-keit mit fundierten Kenntnissen im konstruktiven Ingenieur-bau, welche ihr selbständiges, kreatives Handeln erfolg-reich einsetzen und an der Führung und Weiterentwicklung dieser Unternehmung tatkräftig mitarbeiten will.

Wir freuen uns auf Ihre Bewerbung und sichern Ihnen ab-solute Diskretion zu.

Concepta Treuhand Siegrist AG, z.H. Herr Siegrist
Mellingerstrasse 1, 5402 Baden, Telefon 056 / 22 66 82



Als mittelgrosses Ingenieurbüro sind wir in der schönen Bodenseegegend in den Bereichen Bauingenieurwesen, Planung und Vermessung tätig.

Für unsere **Tiefbauabteilung** suchen wir

**Ingenieure HTL
und
Bautechniker**

mit einigen Jahren Berufserfahrung und der Fähigkeit, in ihrem Verantwortungsbereich selbst-ständig zu arbeiten.

Entsprechend Ihren Neigungen würden wir Ihnen Arbeiten in der Projektierung und/oder Bauleitung in allen Sparten des allgemeinen Tiefbaus übertragen.

Wir bieten fortschrittliche Anstellungsbedin-gungen, ein angenehmes Arbeitsklima und grosszügige Weiterbildungsmöglichkeiten.

Gerne erwarten wir Ihre schriftliche oder telefo-nische Bewerbung. Für ergänzende Auskünfte wenden Sie sich an Herrn Schmid (Telefon 072 / 72 26 26).

Ingenieure Planer Geometer AG Werner Keller
8280 Kreuzlingen

Wir suchen einen

ARCHITEKTEN

zur Bearbeitung von vorwiegend
öffentlichen Bauaufgaben und für
Wettbewerbe.

H. Fugazza + W. Steinmann, dipl. Arch. ETH/SIA
5430 Wettingen, Tel. 056/ 26 57 87

Ob Ein- oder Mehrfamilienhäuser, Umbauten, Ge-schäftshäuser, Einkaufszentren oder Industriebauten – unsere Planungsfachleute bearbeiten die ganze Palette von der Projektstudie bis zur Ausführungs-planung.

Für solcherlei Bauaufgaben suchen wir einen

**Bauzeichner/
Bautechniker**

mit mehreren Jahren Erfahrung.

Sein Aufgabengebiet umfasst das Ausarbeiten von Projekt-, Werk- und Detailplänen, wobei in erster Linie auf konstruktiv einwandfreie Lösungen Wert gelegt wird.

Im weiteren suchen wir einen jüngeren

Hochbauzeichner

der Freude hat, sowohl an grösseren wie auch an kleineren Projekten mitzuwirken.

Sie finden in einem Team von 3-4 Mitarbeitern ein angenehmes Arbeitsumfeld. Wir haben gleitende Ar-beitszeit und ein Personalrestaurant im Hause.

Gerne erwarten wir Ihre Bewerbung oder Ihren Anruf an die Leiterin unseres Personaldienstes, Frau R. Busslinger.

GöhnerAG
Generalunternehmung
Immobilien



Hegibachstrasse 47, Postfach, 8032 Zürich
Telefon 01 / 384 81 11

Gesucht in kleineres Ingenieurbüro

Eisenbeton-/Tiefbauzeichner

zur Bearbeitung von interessanten Objekten im Hoch- und Tiefbau.

Wir bieten:

- angenehmes Arbeitsklima in kleinem Team
- hohen Lohn
- weitgehend selbständige Tätigkeit

Eintritt sofort oder nach Vereinbarung.

Interessenten melden sich bitte telefonisch oder schriftlich bei:

U. Hürlimann AG, Ing.- und Vermessungsbüro
Hochstrasse 16, 8330 Pfäffikon ZH
Telefon 01/950 31 31



Problemstellungen der Raumverwaltung und Raumbewirtschaftung sind an einer dynamischen Hochschule zunehmend von Bedeutung.

Infolge Pensionierung des jetzigen Stelleninhabers suchen wir für die Betreuung und Verwaltung der Raumdatenbank, die als Planungs- und Kontrollinstrument dient, ein/eine

Zeichner(in)

Aufgabenbereich:

- Aufnahme und Nachführung der Raumdatenbank (Pläne und Listen)
- Verarbeitung der Daten am PC
- Entwicklung und Darstellung von Gebäudebelegungen inkl. tabellarische und statistische Unterlagen
- Unterstützung des Vorgesetzten in Raumfragen und bei der Organisation von internen Transporten
- Bereitschaft zur EDV-Aus- und Weiterbildung als Anwender

Diese selbständige und äusserst vielseitige Aufgabe im Umfeld einer Hochschule möchten wir einem/einer initiativen und kooperativen Mitarbeiter(in) übertragen. Die Stelle ist in vielerlei Hinsicht ausbaufähig.

Würde Sie diese nicht alltägliche Aufgabe ansprechen?

Auskünfte erteilt Ihnen gerne Herr S. Erny, Telefon 01 / 256 50 65, oder Herr Fuchs, Tel. 01 / 256 50 69.

Eintritt nach Vereinbarung.

Ihre Bewerbungsunterlagen mit handschriftlichem Begleitschreiben und Foto richten Sie bitte an Herrn K. Zurbuchen, Personalabteilung, ETH-Zentrum, 8092 Zürich.

RAPP INGENIEURE+PLANER

Möchten Sie mit uns an vorderster Front im **Umweltschutz** mitarbeiten?

Als interdisziplinäres Team von Bau-, Energie- und Maschineningenieuren sowie Naturwissenschaftlern befassen wir uns täglich mit komplexen Projekten zur Verbesserung der Umwelt

- von Blockheizkraftwerken bis zu Havarie-Rückhalteanlagen für die Chemie
 - von Feasibility-Studien bis zur Bau-Ausführung
- Im weiteren können wir Ihnen bieten:
- Projekt-Bearbeitung von der Grundidee bis zur Detailplanung
 - mehrjährigen Auftragsbestand
 - der Arbeitsplatz befindet sich 5 min. vom Bahnhof SBB

Zur Verstärkung unseres Teams suchen wir einen

Techniker und Zeichner-Konstrukteure

wobei CAD als tägliches Hilfsmittel dient. Eine dementsprechende Aus- und Weiterbildung erhalten Sie hausintern.

Wir erwarten von Ihnen eine abgeschlossene Lehre (Tiefbau, Stahlbetonbau, Rohrleitungsbau oder dergleichen) sowie die Bereitschaft, sich auch mit ungewöhnlichen Aufgaben auseinanderzusetzen.

Falls Sie interessiert sind, rufen Sie uns einfach an und verlangen Sie die Herren D. Suter oder M. Graf; oder richten Sie Ihre Unterlagen an:

**RAPP INGENIEURE + PLANER · 4018 BASEL
HOCHSTRASSE 100 · TELEFON 061/50 77 50**



Sie sind Bauingenieur/in mit Umweltbewusstsein und Interesse an gesamtheitlicher Verkehrsplanung. Den Strassenbau mit den baulichen Details kennen Sie aus Erfahrung. Sie haben Freude am selbständigen Arbeiten und am Umgang mit der Öffentlichkeit und mit Kommissionen.

Projektierung und Gestaltung von Strassenumbauten und Verkehrskonzepte

werden Ihr Hauptaufgabengebiet sein. Je nach persönlicher Neigung haben Sie die Möglichkeit, in verschiedenen anderen Bereichen auf dem Gebiet Verkehr und Umwelt einzusteigen. In unserem mittelgrossen Betrieb arbeiten Sie oft in fachübergreifenden Projektteams. Nach entsprechender Einarbeitungszeit werden Sie auch Projektleitungen übernehmen können.

Wir offerieren Ihnen gleitende Arbeitszeit mit der Möglichkeit zur Teilzeitarbeit. Ihr Arbeitsplatz liegt direkt beim Bahnhof Brugg.

Metron Verkehrsplanung und Ingenieurbüro AG
Steinackerstrasse 7, 5200 Windisch
Auskunft: R. Häfliger, Tel. 056 / 41 41 04

Metron ist ein unabhängiges, selbstverwaltetes Dienstleistungsunternehmen. Es löst Beratungs-, Forschungs-, Planungs- und Bauaufgaben auf den Gebieten Architektur, Verkehrsplanung, Orts- und Regionalplanung sowie Landschaftsplanung für öffentliche und private Auftraggeber.



**Unkonventionelle Atmosphäre
attraktive Arbeit
blendende Aussichten
(nicht nur für Ihr
Portemonnaie!)**

BAUZEICHNER

BAUZEICHNERIN

**gesucht, für
selbständige
Mitarbeit in
kleinem Team**

**Bitte rufen
Sie uns doch
einfach an**

056/41 98 61

**direkt beim
Bahnhof Brugg
(eigener Parkplatz
vorhanden)**

Zur Ergänzung unseres Teams suchen wir flexiblen und belastbaren

Bauführer

Das Aufgabengebiet umfasst:

- Mitwirkung bei Ausführungsplänen
- Detailbearbeitung
- Kostenvoranschlag
- örtliche Bauleitung
- Abrechnung
- Aufstellen von Terminplänen

Wir bieten:

- Entscheidungskompetenz
- selbständige Arbeit in kleinem Team
- moderne Anstellungsbedingungen

Zu Ihrer Unterstützung steht eine moderne EDV-Anlage zur Verfügung.

Fühlen Sie sich angesprochen, melden Sie sich bei

ALBERT GYSIN, ARCHITEKT SIA GAB
Effingerstrasse 55
3008 Bern, Telefon 031 / 25 48 55

Wir sind ein vielseitig tätiges, grösseres Ingenieurbüro und suchen jüngeren Initiativen

Bau- oder Kulturingenieur ETH

der sich für angewandte Boden- und Felsmechanik und den damit zusammenhängenden konstruktiven Fragen interessiert.

Sie können bei der Lösung anspruchsvoller Planungs- und Bauprobleme (unter anderem bei Tunnel- und Grundbauten im Locker- und Festgestein) in einem mit modernen Hilfsmitteln ausgerüsteten Team mitarbeiten.

Senden Sie bitte Ihre Bewerbung an unseren Herrn Dr. Walter Steiner, dipl. Ing. ETH, der Ihnen auch gerne zusätzliche Auskünfte erteilt.

Balzari & Schudel AG, Ingenieure und Planer
Muristrasse 60, 3000 Bern 16, Tel. 031 / 44 69 11

JÖRG LIENERT UNTERNEHMENSBERATUNG IN ORGANISATIONS- UND PERSONALFRAGEN

Mein Auftraggeber ist ein langjährig bestehendes Architekturbüro mit 8-10 Mitarbeitern, mit sehr interessanten und anspruchsvollen Aufgaben im Bereich des öffentlichen und privaten Bauens (Wohn- und Geschäftshäuser, Verkehrsanlagen, Hotel- und Gewerbebauten) im Raum Innerschweiz. Auf eine qualitativ hochstehende Realisierung der Projekte wird grosser Wert gelegt. Ich suche in seinem Namen den Kontakt zu einem ausgewiesenen, verantwortlichen

Hochbauzeichner/ Bauführer

Sein spezifisches Tätigkeitsgebiet liegt im Bereich folgender Sparten:

- Detailbearbeitung und Ausführungsplanung in enger Zusammenarbeit mit dem Entwurfsarchitekten
- Kostenberechnungen
- Örtliche Bauführung
- Durchführung von Submissionen

Ein eingespieltes Planbearbeitungsteam unterstützt den neuen Mitarbeiter in seiner Tätigkeit. Für Kostenberechnungen, Submissionen etc. steht eine moderne EDV-Anlage zur Verfügung. Die Selbständigkeit in der Betreuung der Bauausführung soll dem Bewerber nicht nur Herausforderung, sondern auch Befriedigung bedeuten.

Falls Sie der Kurzbeschreibung dieser ausbaufähigen Position interessiert, bitte ich Sie, mir Ihre Bewerbungsunterlagen zuzustellen. Sie dürfen eine absolut vertrauliche Behandlung Ihrer Angaben erwarten.

Jörg Lienert Seidenhofstrasse 14, 6002 Luzern Telefon 041-23 72 78

Einstieg ins Projekt Management

Unser Auftraggeber ist ein erfolgreiches, international tätiges Planungs- und Beratungsunternehmen, welches mit seinen Dienstleistungen im Bereich Projekt Management eine Spitzenposition einnimmt. Im Zuge des personellen Weiterbaus der **Geschäftsstelle Bern** suchen wir Kon-
takt zu

Architekten ETH/HTL oder Bauingenieuren

welche nach einer sorgfältigen und umfassenden Einführung in die Philo-
sophie und die Arbeitstechnik der Firma

als selbständige Projekt Manager

eingesetzt werden sollen. In dieser Funktion werden Sie herausfordernde
Grossprojekte von der Vorbereitungsphase über die Projektierung und
Ausführung bis hin zur Abnahme und Übergabe bezüglich Qualität, Ter-
min- und Kosteneinhaltung verantwortlich leiten.

Voraussetzung für diese in fachlicher wie auch persönlicher Hinsicht an-
spruchsvolle Aufgabe sind, neben oben erwähnter Ausbildung, einige
Jahre Berufspraxis aus Entwurf, Planung oder Ausführung, Freude an
analytischem Denken und systematischem Vorgehen sowie die Bereit-
schaft, ständig dazulernen. Ihre ausgesprochen gute Kontaktbegabung
wird Ihnen im Team wie auch beim Umgang mit Kunden und beauftragten
Unternehmungen zugute kommen.

Da mehrere Stellen zu besetzen sind, kann man sich vorstellen

zusätzlich einem Betriebswirtschaftler UNI/HWV/HKG einen Einstieg in diese Branche zu ermöglichen.

Interessante Arbeits- und Anstellungsbedingungen einer grossen Firma
in der kollegialen Atmosphäre einer mittleren Geschäftsstelle erwarten
Sie. Wir informieren Sie gerne persönlich über alle weiteren Details und
freuen uns auf Ihre Bewerbung mit einigen handschriftlichen Notizen
oder Ihren vorgängigen Anruf. Absolute Diskretion ist zugesichert.

fsb Unternehmensberatung in Personalfragen AG
3012 Bern, Erlachstrasse 5, Telefon 031 50 34 49

Wir sind ein führendes Vorfabrikations- und Spannbetonwerk. Unser
Tätigkeitsgebiet umfasst den Hochbau, Gewerbe- und Industriebau,
Brücken- und Spezialtiefbau.

Zur Verstärkung unserer Werksleitung suchen wir einen jüngeren
und dynamischen

Bauingenieur

als Chef unseres technischen Büros.

Der Aufgabenkreis ist vielfältig und umfasst folgende Schwerpunkte:

- konstruktive und statische Betreuung der in Ausführung stehen-
den Objekte in Fabrikation, Transport und Montage
- wichtiges Bindeglied zwischen Betrieb einerseits und Architekten,
Ingenieuren, Generalunternehmern, privaten und öffentlichen
Bauherren andererseits
- Führen von 5-6 Mitarbeitern

Wir erwarten:

- Flair für Konstruktion und Statik
- möglichst einige Jahre Praxis
- Initiative, Selbständigkeit und Organisationstalent
- Impulse für Neuentwicklungen
- Teamgeist
- Sprachen: Deutsch und Französisch

Wir bieten:

- gründliche Einführung in unserem technischen Büro in Bern
- modernsten Arbeitsplatz: PC und CAD (Allplot) stehen zur Verfü-
gung
- fortschrittliche Arbeitsbedingungen

Arbeitsort ist Tafers, in landschaftlich reizvoller Umgebung gelegen
(etwa 4 km von Autobahnausfahrt Düringen entfernt). Ab Herbst
1990 beziehen wir unser neues Bürogebäude.

Sofern Sie der Aufgabenkreis anspricht und Sie an einer längerfristi-
gen Vertrauensstelle interessiert sind, erwarten wir ihre Bewerbung
mit den üblichen Unterlagen an folgende Adresse:

Element AG Tafers, 1712 Tafers
zu Hd. Herrn U. Nydegger.

Telefonische Auskünfte erhalten Sie sowohl vom Präs. d. VR Herrn
W. Baeggli, Tel. 031/55 52 85, als auch von Herrn U. Nydegger, Tel.
037 / 44 18 81. Diskretion selbstverständlich.



HMS HOFER MEYER SENNHAUSER ARCHITEKTEN UND PLANER AG

Als Planungs- und Architekturbüro sind wir mit der Projektierung und
Realisierung überregionaler und überaus interessanter Bauaufgaben
beauftragt (verdichtete Wohnsiedlungsbauten, Industriebauten,
touristische Bauten und öffentliche Bauten). Die seriöse und qualita-
tiv hochstehende Bearbeitung der Objekte in einer zeitgemässen Ar-
chitektursprache ist uns ein echtes Anliegen.

Zur Verstärkung unseres engagierten Architektenteams suchen wir
als Projektleiter eine/einen

Architekten(in) ETH/HTL

Für die Bearbeitung stehen Ihnen die Hilfsmittel CAD/EDV zur Verfü-
gung. Falls Sie sich von diesen interessanten Aufgaben angespro-
chen fühlen und eine selbständige Arbeitsweise bevorzugen, bitten
wir Sie, sich mit unserem Herrn Sennhauser in Verbindung zu setzen.

HMS, HOFER MEYER SENNHAUSER, Architekten und Planer AG
Schoneggstrasse 21, 3700 Spiez, Tel. 033 / 54 56 20

Junger Architekt(in) Siedlungsplaner(in)

findet entwicklungsfähige Dauerstelle im kleinen, anregenden Team
meines Büros.

Haben Sie Interesse an Aufgabenstellungen im architektonischen
Entwurf und an dessen Umsetzung in die bauliche Realisierung oder
an städtebaulichen Aufgaben im Bereich von Bahnhöfen (unter
anderem Zürcher S-Bahn), Zentrumsentwicklungen und neu zu ge-
staltenden Industriegebieten? An der Vorbereitung oder an der
Durchführung von Wettbewerben?

Unser Büro hat in nächster Zeit mehrere, besonders herausfordern-
de Aufgaben zu lösen, welche Engagement, Ideenreichtum und Sinn
für umweltbezogene, rechtliche, politische und wirtschaftliche
Zusammenhänge verlangen.

Bei Interesse an einer Mitarbeit an den uns gestellten Problemen
rufen Sie mich bitte persönlich an

Ueli Roth, dipl. Architekt ETH/SIA, Raumplaner BSP
Büro für Raumplanung, Umweltforschung, Städtebau und Architektur
8006 Zürich, Turnerstr. 24, Tel. 01 / 361 33 21



Stadt Biel - Ville de Bienne

Auf dem städtischen Hochbauamt Biel wird infolge Pensionierung
die Stelle eines(r)

Projektleiters(in)

frei. Wenn Sie daran interessiert sind, von der Projektdefinition bis
zur Bauabrechnung bei Bauvorhaben der öffentlichen Hand ent-
scheidend mitzuwirken und möglichst als Baufachmann bereits über
eine Erfahrung im professionellen Projektmanagement verfügen,
dann senden Sie uns bitte Ihre Bewerbung. Telefonische Auskunft
erteilt Ihnen gerne Herr G. Reichlin, Tel. 032 / 21 25 75.

Schriftliche Bewerbungen sind an das Personalamt der Stadt Biel,
Rüschlistrasse 14, 2501 Biel zu richten. Verlangen Sie unser Bewer-
bungsformular. Es erleichtert Ihnen die Anmeldung wesentlich (Tel.
032 / 21 22 21).

iwobau

Interessante und anspruchsvolle Bauvorhaben im Industrie-, Verwaltungs- und Wohnbaubereich werden in den nächsten Jahren unsere Tätigkeit als Generalunternehmen bestimmen. Damit diese Objekte Realität werden, suchen wir einen erfahrenen, selbständigen

Bauleiter

Wenn Sie über eine entsprechende Berufsausbildung im Hochbau verfügen, ein Bauwerk vollumfänglich begleiten möchten, ein kollegiales Team schätzen und einen modernen, mit PC ausgerüsteten Arbeitsplatz suchen, dann würde sich Herr A. Müller über Ihre Kontaktnahme sehr freuen.

Iwobau AG Generalunternehmung
8304 Wallisellen/Zürich, Grindelstr. 5
Tel. 01 830 01 81

In unser Architekturbüro mit vielseitigen, anspruchsvollen Bauaufgaben suchen wir einen

Architekten ETH oder HTL

der in der Lage ist, aufgrund gegebener Rahmenbedingungen technisch sowie auch wirtschaftlich realisierbare Lösungsvarianten ästhetisch und kreativ ansprechend zu präsentieren.

Falls Sie an dieser anspruchsvollen Entwurfstätigkeit Interesse haben, so rufen Sie bitte Herrn A. Stocker unter Tel. 01 / 830 01 85 an, oder senden Sie die Unterlagen an Frau S. Haller.

H.P. Zweidler + Partner AG

Architekten + Generalplaner
Grindelstrasse 5, 8304 Wallisellen

Wir empfehlen, den Offerten auf Stellenangebote keine Originalzeugnisse beizulegen.

QUGA AG

Hilfe, wir suchen Unterstützung!

Wen? Selbständige(n) Hochbauzeichner(in)/Bauführer(in) mit Erfahrung im Einfamilienhausbau.

Für was? Planungen Hochbau, Bauführungen, Mit-Denken, Mit-Planen, Mit-Helfen in einem kleinen Team.

Wo? Zur Zeit noch in Rüdlingen.

Bewerbungen an:

QUGA AG, Im Chapf 253, 8455 Rüdlingen
(Tel. 01 / 867 42 88)

Ingenieurbüro mit anspruchsvollen Aufträgen aus Industrie und Gewerbe sucht

Stahlbauzeichner(in) Metallbauzeichner(in)

zur freien Mitarbeit.

Wir freuen uns auf Ihre Kontaktnahme.

R. Siegrist, dipl. Ingenieur ETH/SIA
Gutrainstrasse 7, 8303 Bassersdorf, Tel. 01 / 836 86 56

Architekt HTL, Inhaber eines gutgehenden Architekturbüros, sucht einen

Architekten HTL als Teilhaber

für den Bereich Projektleitung/Ausführung. Alter etwa 30 bis 40 Jahre. Raum Frauenfeld.

Kontaktaufnahme unter Chiffre SIA 602 an IVA AG, Postfach, 8032 Zürich.

Gesucht

Architekt(in) HTL/Hochbauzeichner(in)

AKC Architekten Klemm + Cerliani
Zürich-Wollishofen • Telefon 01 / 482 04 26

Ingenieurbüro mit Hauptaufgabenbereich im Hochbau sucht engagierten

Eisenbetonzeichner

zur Ergänzung unseres kleinen, dynamischen Teams. Eintritt nach Vereinbarung. Wir freuen uns auf Ihren Anruf.

Reto Walser, Ingenieurbüro, dipl. Ingenieur ETH/SIA
5430 Wettingen 2, Telefon 056 / 26 43 88

Stellengesuche

Dipl. Bergbau-, Tiefbohr-Ingenieur

B.Sc., M.Sc., DIC, 36, E/D, in ungekündigter Stellung, mit 7 Jahren Praxis, Erfahrung als Leiter in Projektierung, Ausführungsplanung, Detailbearbeitung und Beratung im Sektor Energie, 2 Jahre Praxis in EDV, sucht neue, herausfordernde und verantwortungsvolle Aufgabe.

Offerten an Chiffre SIA 603 an IVA AG, Postfach, 8032 Zürich.

Junger, dynamischer Tiefbauzeichner

z.Z. in Weiterbildung an Technikerschule, sucht neue Herausforderung.

Offerten an Chiffre 41-308938 Publicitas, Postfach, 8401 Winterthur.

Diverses

Dipl. Architektin

sucht Partnerschaft in Zürich oder Baden.

Angebote bitte unter Chiffre SIA 601 an IVA AG, Postfach, 8032 Zürich.

Stetes Inserieren bringt Erfolg!

Nachdiplomstudium Bauingenieurwesen (NDS)

mit individuellem Studienplan

für qualifizierte Absolventen der Bauingenieurwissenschaften beider ETHs. Eventuell in Kombination mit Teilzeittätigkeit als Assistent/wissenschaftlicher Mitarbeiter. Möglichkeit zur anschliessenden Doktorpromotion. Der Studienplan kann individuell zusammengestellt werden, z.B.:

- Sicherheit, Erhaltung und Erneuerung von Bauwerken
- Erdbebensicherung von Bau- und Tragwerken
- Umwelt- und Gewässerschutz
- Verkehr und Transport
- Methoden der Projektleitung und Unternehmensführung
- Moderne Technologien im Bauwesen

Studienbeginn: 24. April 1990 (Sommersemester) **oder**
29. Oktober 1990 (Wintersemester)

Dauer: Vollzeitstudium 1 Jahr, Teilzeitstudium bis
4 Jahre, individuell wählbar

Anmeldung: bis **30. Nov. 1989** für Sommersemester 1990,
bis 31. Mai 1990 für Wintersemester 1990/91
beim Rektorat der ETHZ, Doktorandenbüro,
HG F 64.2, 8092 Zürich, Tel. 01 / 256 20 77

Auskunft und Unterlagen:
ETHZ, Abteilung für Bauingenieurwesen
NDS-Sekretariat, HIL E 24.1,
8093 Zürich-Hönggerberg
Tel. 01 / 377 31 83 (Mo-Do)

MUNICIPALITÉ DE SION

Concours de projets

La Municipalité de Sion, en accord avec le Département des Travaux publics de l'Etat du Valais et d'entente avec les CFF, organise un concours de projets pour:

**l'aménagement d'un chemi-
nement piéton et deux-roues
légers reliant le quartier
de Champsec-Vissigen au
centre ville**

et

**la création d'une passerelle
piétonne et deux-roues légers
sur le Rhône**

Le concours est ouvert aux associations mixtes d'architectes et d'ingénieurs dont l'un des partenaires au moins est domicilié en Valais, avant le 1er janvier 1989, et figure sur la «liste des bureaux d'ingénieurs, d'architectes et autres bureaux d'études inscrits au registre professionnel conformément à l'arrêté du Conseil d'Etat du 7 juillet 1982».

Le règlement-programme du concours peut être obtenu gratuitement auprès de l'organisateur, Municipalité de Sion, Service de l'Edilité, 23 rue de Lausanne, 1950 Sion.

Les associations feront leur inscription définitive par écrit à l'adresse de l'organisateur, jusqu'au 31 octobre 1989. Le versement d'un dépôt de Fr. 300.- sera fait sur le CCP 19-151-3, caisse communale, Sion.

Une somme de Fr. 90 000.- est mise à disposition du jury pour l'attribution de 5 à 6 prix et pour d'éventuels achats.

La remise des projets est fixée au 26 février 1990.

Le jury est composé comme suit:

Président: **Charles-André Meyer**, architecte FAS/SIA, dipl. EPFZ, architecte de la Ville, Sion; membres: **Roland Beylouné**, ingénieur SIA, dipl. EPFL, Epalinges; **Philippe-Henri Bovy**, ingénieur SIA, dipl. EPFL, professeur à l'EPFL, Lausanne; **Pierre Cagna**, architecte SIA, dipl. EPFL, Sion; **Georges Descombes**, architecte SIA, dipl. AAGS, professeur à l'EAUG, Genève; **Gabriel Magnin**, ingénieur SIA, dipl. EPFL, ingénieur cantonal, Sion; **Hans Meier**, architecte SIA, dipl. EPFZ, Sion; **Alphonse Sidler**, ingénieur SIA, dipl. EPFL, ingénieur de la Ville, Sion; suppléants: **Joseph Jacquemoud**, ingénieur SIA, dipl. EPFL, ingénieur des ponts, Etat du Valais, Sion; **Beat Plattner**, architecte SIA, dipl. EAUG, urbaniste FUS, Sion.

Le président du jury:
Charles-André Meyer



GEMEINDE HORGEN

Wettbewerb für ein Dorfplatz-Huus

Im Dorfkern Horgen will die Gemeinde ein beispielhaft eingepasstes Gebäude erstellen und den damit zusammenhängenden Aussenraum attraktiv gestalten. Zu diesem Zweck führt die Gemeinde Horgen einen öffentlichen Projektwettbewerb durch.

Das Gebäude umfasst:

- im Erdgeschoss Läden und andere publikumsintensive Nutzungen
- in den Obergeschossen ein kleiner Saal, Büros und Wohnungen

Ebenso wichtig ist die Gestaltung des dadurch entstehenden öffentlichen Aussenraumes.

Fachleute aus den Kantonen Zürich, Zug und Schwyz, die sich für eine Teilnahme interessieren, können das Programm und die Unterlagen ab 16. Oktober 1989 beim Gemeindebauamt Horgen beziehen.

Eingabefrist für die Projekte ist der 2. März 1990.

Der Gemeinderat

Für die Erstellung einer umfangreichen und anspruchsvollen Geschäftshaus-Überbauung in der Agglomeration Zürich (Dauer: etwa 3-4 Jahre) möchten wir ein tüchtiges, dynamisches und zuverlässiges

Bauleitungsbüro-Team

mit der Ausführung der gesamten örtlichen Bauleitung inkl. sämtlichen damit zusammenhängenden Aufgaben betrauen.

Wir erwarten:

- mehrjähr. Erfahrung in grösseren diesbezüglichen Überbauungen
- beste Referenzen
- fortschrittliche Arbeitsmethoden wie EDV usw.

Sollten Sie diese äusserst anspruchsvolle und interessante Aufgabe ansprechen, dann bitten wir Sie, Ihre Bewerbung unter Angaben von Referenzen, Leistungsfähigkeit, Büroorganisation usw. zu richten unter Chiffre SIA 600 an IVA AG, Postfach, 8032 Zürich.

Öffentliche Ausstellung der Projekte «Erweiterung Pflegeheim Werdenberg, Grabs»

Datum, Zeit: Montag, 9. Oktober 1989 bis
Freitag, 13. Oktober 1989 18-20 Uhr
Samstag, 14. Oktober 1989 10-16 Uhr
Sonntag, 15. Oktober 1989 10-12 Uhr
Montag, 16. Oktober 1989 bis
Mittwoch, 18. Oktober 1989 17-19 Uhr

Ort: Schulhaus Kirchbühl, Grabs (Eingangshalle)

Zweckverband Pflegeheim Werdenberg



Baustatiksoftware für Personal Computer mit MS-DOS Betriebssystem

Über 60 Programme: Ebene und räumliche Fach- und Stabwerke, inkl. Th. 2. Ord. und Vorspannung, Platten mit finiten Elementen. Stahlbeton, Stahlbau, Holzbau, Grundbau, TWO/TWS, TWP 84. Grafische Darstellung.

Wulf Seele, Ing. SIA, Flurstrasse 44, 2544 Bettlach, 065 / 55 21 43



KOBRA KLIMA AG
die Klimaspezialisten in der ganzen Schweiz

für EDV-Klima

4127 Birsfelden Telefon 061 · 52 04 00
1680 Romont Telefon 037 · 52 37 37
8902 Urdorf Telefon 01 · 734 34 88
3086 Zimmerwald Telefon 031 · 81 41 81

BÜRO MIOTTO

**Zeichenanlagen, Büromöbel
und Kopiergeräte**

Hochwertige Qualität - grosse
Auswahl - vorteilhaft und günstig.

Gratis-Info oder -Ausstellungsbesuch
in Bern: 031/45 48 45 und 031/92 02 36



Impressum

Schweizer Ingenieur und Architekt

Herausgeber

Verlags-AG der akademischen technischen Vereine

Offizielles Organ

Schweizerischer Ingenieur- und Architekten-Verein (SIA)
Gesellschaft Ehemaliger Studierender der ETH Zürich (GEP)
Schweizerische Vereinigung Beratender Ingenieure (ASIC)

Redaktion

Rüdigerstrasse 11, Postfach 630, 8021 Zürich
Tel. 01/201 55 36, Telefax 01/201 63 77

Redaktoren

Heinz Rudolphi, Ing. HTL/SIA, Chefredaktor
Bruno Odermatt, dipl. Arch. ETH/SIA
Hans U. Scherrer, dipl. Ing. ETH/SIA
Brigitte Honegger, Architektin

Nachdruck von Bild und Text, auch auszugsweise, nur mit schriftlicher
Zustimmung der Redaktion und mit genauer Quellenangabe.

Abonnemente

	Schweiz:	Ausland:
1 Jahr	Fr. 170. —	Fr. 185. —
Einzelnummer	Fr. 6.50	Fr. 7.50

Ermässigte Abonnemente für Mitglieder der GEP, des BSA, der ASIC,
des STV und für Studenten.

Einzelnummern sind bei der Redaktion erhältlich

Bestellungen für Abonnemente sowie

Adressänderungen von Abonnenten an

Abonnementverwaltung SI + A, Edenstrasse 20,
8045 Zürich, Telefon 01/207 80 96,

Adressänderungen von SIA-Mitgliedern an das
SIA-Generalsekretariat, Postfach, 8039 Zürich

Postcheck

«Schweizer Ingenieur und Architekt»
80-6110-6 Zürich

Anzeigen

IVA AG für Internationale Werbung

Hauptsitz:	Filiale Lausanne:
Mühlebachstr. 43	Pré-du-Marché 23
8032 Zürich	1004 Lausanne
Tel. 01/251 24 50	Tel. 021/37 72 72
Telefax 01/251 27 41	Telefax 021/37 02 80

Satz + Druck

Jean Frey Druck
Staffelstrasse 12, 8045 Zürich, Tel. 01/207 72 72

Ingénieurs et architectes suisses (IAS)

Erscheint im gleichen Verlag

Redaktion:

En Bassenges, 1024 Ecublens, Tel. 021/693 20 98, Telefax 021/693 20 84

Abonnemente:

	Schweiz:	Ausland:
1 Jahr	Fr. 113. —	Fr. 122. —
Einzelnummer	Fr. 6.50	Fr. 7.50

SIA-Normen

SIA-Normen und Dokumentationen sind nur erhältlich
beim SIA-Generalsekretariat, Selnaustrasse 16, Postfach, 8039 Zürich,
Tel. 01/201 15 70, Telefax 01/201 63 35



Bauherr: Zvahlen Metallbau, Münchenbuchsee, Architekt: Bruno Am AG, Münchenbuchsee, Unternehmer: Ediltec AG, Schönbühl/BE.

Bitte
senden Sie uns
ihre Unterlagen zum
Wellband SP 42 Sinus
Vorname: _____
PLZ/Ort: _____
Einsenden an: Montana Stahl AG, 5303 Würenlingen

Wellenlänge-Coupon



Eine ganz neue für die Schweiz!

Wellenlänge

Gegen den Strom schwimmen

Das neue Wellband SWISS PANEL 42 Sinus bietet Ihnen viel Raum für neue und unkonventionelle Lösungen im Industrie- und Gewerbebau. Dank der genialen Sinus-Form entstehen Flächen und Fassadenbilder mit neuem formalen Charakter.

Farbe bekennen

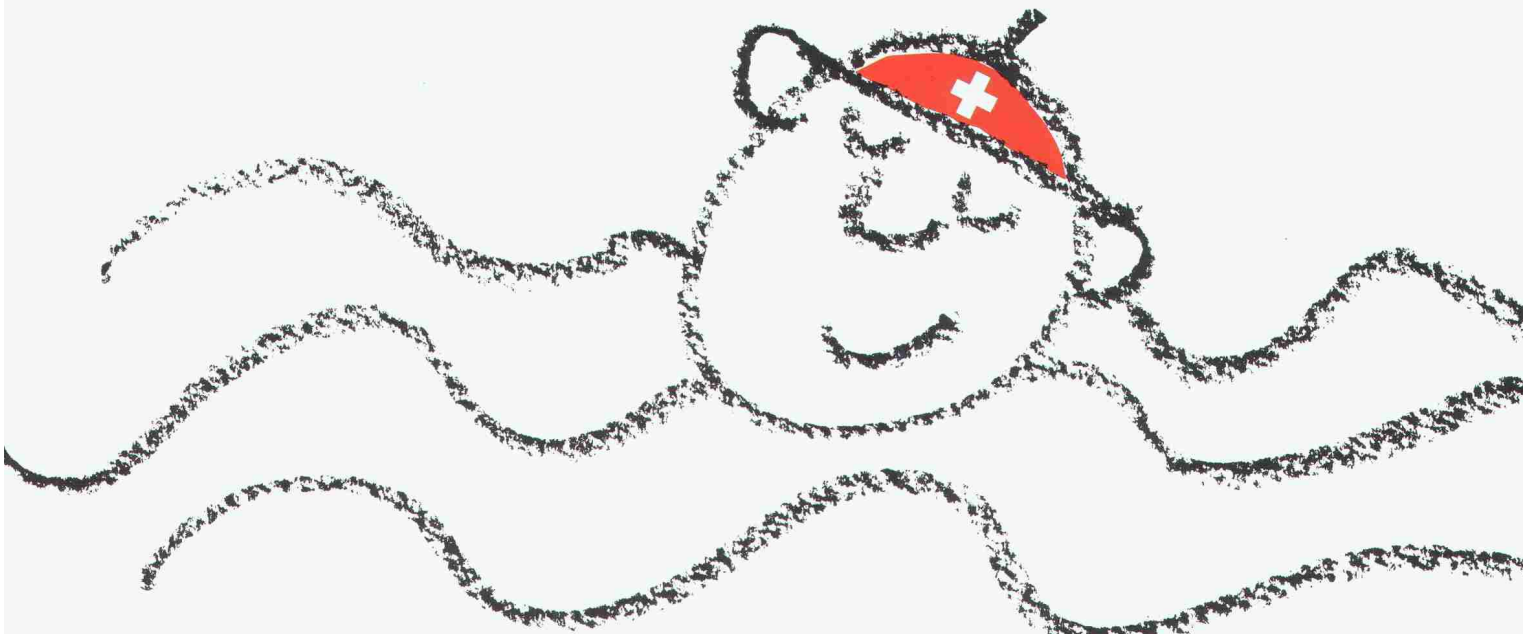
Lassen Sie Ihr Gebäude in sich selbst oder mit der Umgebung kommunizieren! Wellband SWISS PANEL 42 Sinus ist in allen 41 MONTACOLOR®-Farbtönen für Stahl und in über 20 Farben für Aluminium erhältlich.

Kosten senken

Wellband SWISS PANEL 42 Sinus gibt es in Aluminium und neu auch in der preiswerten Stahlausführung mit der tausendfach bewährten MONTACOLOR® Superpolyester Bandbeschichtung. Das preisgünstige Material und die optimale Stabilität der Sinusform sorgen für niedrige Kosten bei Fassade und Unterbau.

Wirtschaftliche Systeme für Dächer, Decken und Fassaden

Montana Stahl AG, CH-5303 Würenlingen
Telefon 056/98 10 12 Telex 827 426 Telefax 056/98 19 43





S. O. S in der Befestigungstechnik? Kein Problem: Hilti-Service!

Hand auf's Herz: Es kommt doch immer wieder vor, dass es am Bau an allen Ecken und Enden «brennt»! Der Grund? Ausgefallene Geräte oder fehlendes Befestigungsmaterial. Die Folgen? Arbeitsunterbrüche und damit noch mehr Termindruck. Hilti-Kunden sehen darin

kein Problem. Denn der Service zählt schon seit jeher zu den grossen Stärken von Hilti: direkt auf der Baustelle, im Büro oder im Service-Center. Und das weltweit. Kein Wunder, dass wir uns auch durch andere Hilti-typische Dienstleistungen deutlich abheben. Hilti bietet ein-

fach mehr. **Mehr Qualität. Mehr Wert.**



Hilti (Schweiz) AG, 8134, swil
Soodstrasse 61, Telefon 01 / 1212