

Zeitschrift: Schweizer Ingenieur und Architekt
Herausgeber: Verlags-AG der akademischen technischen Vereine
Band: 107 (1989)
Heft: 19

Werbung

Nutzungsbedingungen

Die ETH-Bibliothek ist die Anbieterin der digitalisierten Zeitschriften auf E-Periodica. Sie besitzt keine Urheberrechte an den Zeitschriften und ist nicht verantwortlich für deren Inhalte. Die Rechte liegen in der Regel bei den Herausgebern beziehungsweise den externen Rechteinhabern. Das Veröffentlichen von Bildern in Print- und Online-Publikationen sowie auf Social Media-Kanälen oder Webseiten ist nur mit vorheriger Genehmigung der Rechteinhaber erlaubt. [Mehr erfahren](#)

Conditions d'utilisation

L'ETH Library est le fournisseur des revues numérisées. Elle ne détient aucun droit d'auteur sur les revues et n'est pas responsable de leur contenu. En règle générale, les droits sont détenus par les éditeurs ou les détenteurs de droits externes. La reproduction d'images dans des publications imprimées ou en ligne ainsi que sur des canaux de médias sociaux ou des sites web n'est autorisée qu'avec l'accord préalable des détenteurs des droits. [En savoir plus](#)

Terms of use

The ETH Library is the provider of the digitised journals. It does not own any copyrights to the journals and is not responsible for their content. The rights usually lie with the publishers or the external rights holders. Publishing images in print and online publications, as well as on social media channels or websites, is only permitted with the prior consent of the rights holders. [Find out more](#)

Download PDF: 22.02.2026

ETH-Bibliothek Zürich, E-Periodica, <https://www.e-periodica.ch>

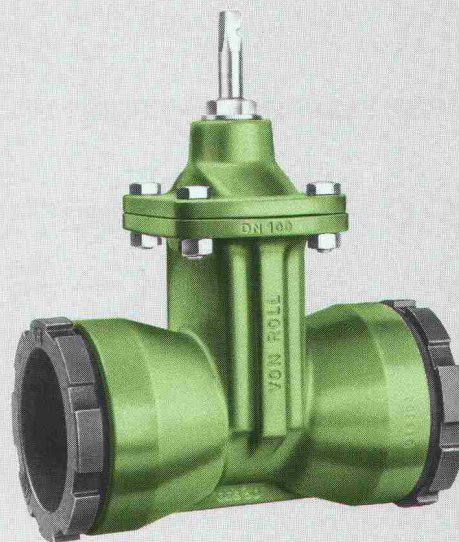
WARUM **MAX MARTI (ING. HTL)** **JETZT AUCH** **AN DER BERGSTRASSE** **SCHIEBER 5000** **EINBAUEN LÄSST:**

Als verantwortlicher Planer für die Trinkwasserversorgung «Seestrasse West» hat sich Max Marti am neusten Stand der Technik orientiert. Seine Forderung: Funktionssicherheit auf Jahrzehnte und hohe Wirtschaftlichkeit.

Das stellt ganz besondere Anforderungen an die Armaturen: In erster Linie müssen diese korrosionssicher sein und wartungsfrei. Dazu sollen Produzent und Produkt jederzeit zur Verfügung stehen.

Der Von Roll Schieber 5000, das Spitzenprodukt im Markt, verfügt über alle diese Qualitäten.

Ingenieur Marti kann die an der Seestrasse eingebauten Schieber 5000 mit gutem Gewissen vergessen und sich jetzt in aller Ruhe um die Neuerschließung der Bergstrasse kümmern.



VonRoll

DIE SICHERE VERBINDUNG

Von Roll AG, Departement Armaturen
4702 Oensingen, Telefon 062 78 11 11



Luftentfeuchter Industriesauger

- zur Raumtrocknung
- zur Warentrocknung
- zur Bautrocknung
- für Schmutz
- für Staub
- für Wasser

Beratung
Vermietung
Verkauf

4142 Münchenstein/BL	Remko Geräte AG	Tel. 061 - 46 64 00
4914 Roggwil/BE	Elmar AG Heizungs-/Klimatechnik	Tel. 063 - 49 21 60
3138 Uetendorf/BE	Frutiger AG Baugerätehandel	Tel. 033 - 45 53 53
7205 Zizers/GR	Peter Brehm, Elektromech. Rep.-Service	Tel. 081 - 51 49 55

Verbundpfähle

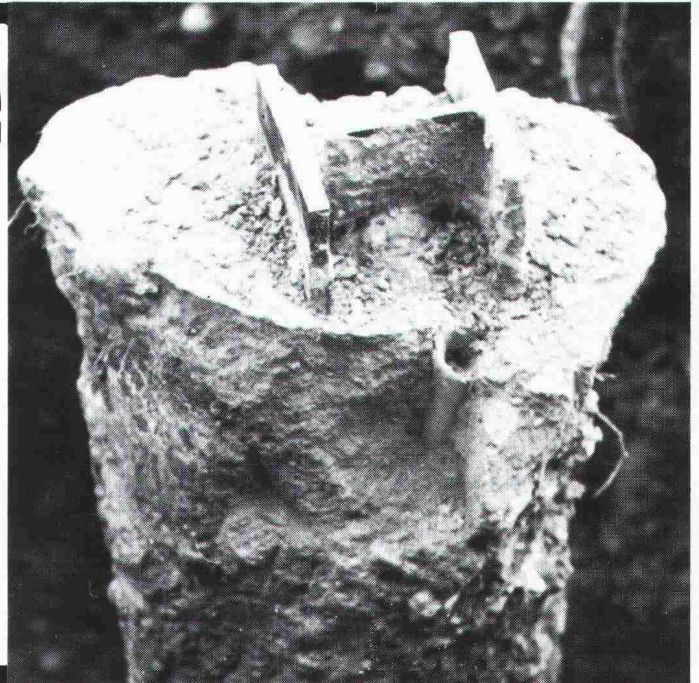
Stahlprofil mit Betonmantel

- Ausführung mit Schreitbagger, Hochbaukran oder Kleinstramme für Fundamentverstärkungen (h = 1,90 m)
- auch für beengte und schwer zugängliche Baustellen
- kein Kieskoffer erforderlich
- auch für Kleinbaustellen und Unterfangungen wirtschaftlich

GREUTER
GRUNDBAU AG

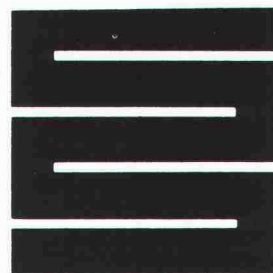
8182 HOCHFELDEN
POSTFACH 26
TELEFON 01/860 70 78

Pressvortriebe
Rammvortriebe
Pfahlfundationen
Grundwasserabsenkungen



Industrieböden ■ LINOLITH Steinholz-
Bodenbeläge ■ ZIMMERLI Hartbeton-Boden-
beläge ■ Kunstharzbeläge

Gussasphalt
Flachdächer

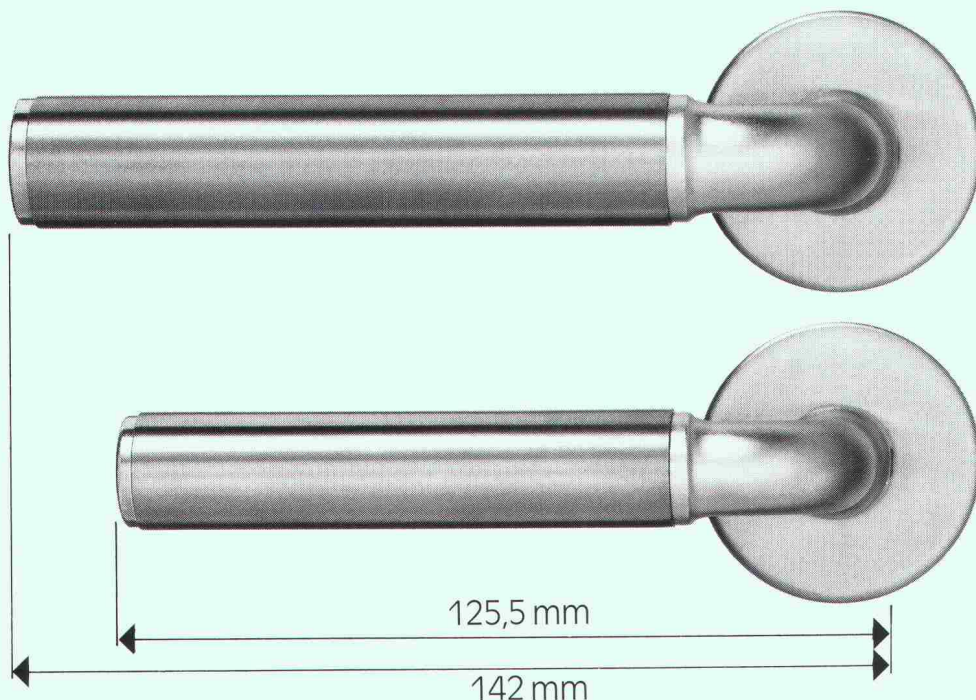


Schaffroth & Späti AG

8403 Winterthur, St. Gallerstrasse 122, Telefon 052 29 71 21

Filialen in Kreuzlingen und St. Gallen

Der grosse Bruder



Elite Basel heisst die grössere, robustere Ausführung des Prestige Basel. Das kleinere Modell eignet sich für Wohnungstüren, das grössere für Eingangstüren und den Objektbereich.

Wie sein kleiner Bruder ist auch er in vielen Varianten erhältlich. Chassis hochglanz verchromt oder matt vernickelt, Griffe farbig oder in blankem Chromnickelstahl oder in Messing.

Glutz

Beschlagen in Beschlägen

Glutz AG, Segetzstrasse 13
4502 Solothurn
Tel. 065 215171
Fax 065 220657
Telex 934163

Styrodur®
von BASF.
Grün und gut.



**...sorgt für gute
Wärmedämmung im
Hoch- und Tiefbau.**

Styrodur hat sich durch seine hervorragenden Praxiseigenschaften in allen seinen Einsatzbereichen auf Dauer bewährt: Beim Dämmen von Kellerräumen, Fußböden, erdberührten Bauteilen, Souterrainwohnungen. Bei der Steil- und Flachdachdämmung. Beim Gleis- und Straßenunterbau und bei vielen anderen Bauanwendungen.

Bitte fordern Sie weitere Informationen an.

Generalvertrieb in der Schweiz

Kork AG, Kunststoffwerke
5623 Boswil, Telefon 057/47 11 44

BASF (Schweiz) AG
8820 Wädenswil/Au

BASF

3123.17



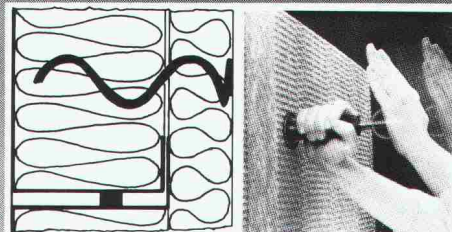
DRATH-FIX — und fertig.

Ein einziger Handstoss –
und die zweite Dämmplattenlage
ist sauber und perfekt befestigt.



straub

CH-7323 Wangs Tel. 085/2 01 91
Telex: 855 545 Fax: 085/2 72 60



olivetti

Bauingenieurwesen:

- Platten-, Scheibenberechnungen
- Stabtragwerke (eben, räumlich)
- Durchlaufträger
- Allg. Betonquerschnitte
- Schutzräume (TWP/TWO/TWS)
- Eisenlisten
- Baugrubenabschlüsse

für Software und Hardware

- Stützmauern
- Elastisch gebetteter Träger
- Standsicherheit
- Setzungenberechnungen
- Kanalisation (GPK)
- Strassenbau
- Devisierung (VSS, CRB)
- CAD Allplot (Schalungs- und Armierungspläne)

- Bauphysik
- Büroadministration

Architektur:

- Devisierung
- Baubuchhaltung
- Baukostenüberwachung
- Bauabrechnung
- Projektplanung

Abt. ST, Industriestrasse 50, 8304 Wallisellen, Telefon 01/830 66 77

olivetti



*Wer auf Qualität baut,
baut feuerverzinkt.
Denn: Feuerverzinkt hält's länger.*

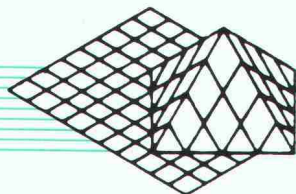
**Stahlbauten schützt man durch
Feuerverzinken vor Korrosion.
Jahrzehntelang und
wartungsfrei.**



**VERZINKEREI
WELLHAUSEN AG**

Feuerverzinkung
☎ 054 · 66 21 21

8552 Wellhausen TG
☒ 896 607 znw



métaconcept sa

für ARCHITEKTEN
und Baugewerbe

ARC+ 3-D-CAD-SYSTEM

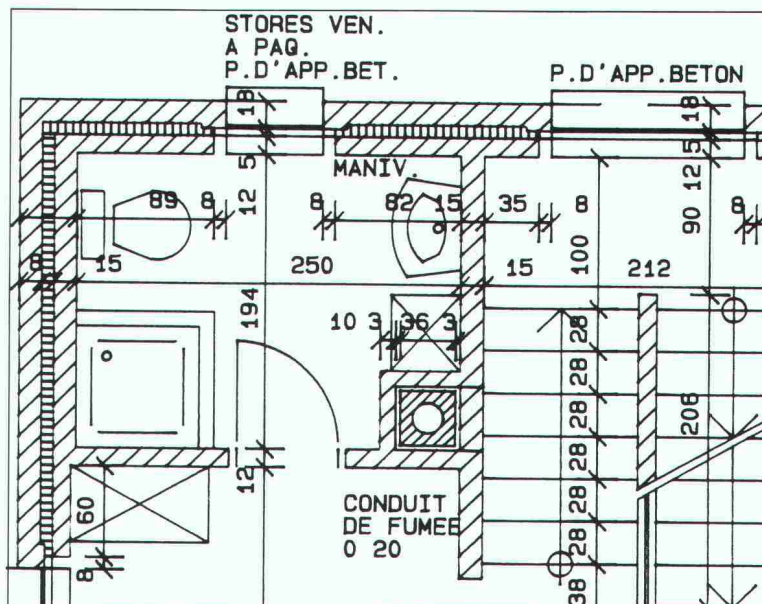
ergänzt durch

DQE+
LYDIS
CREA

Scanner-Service

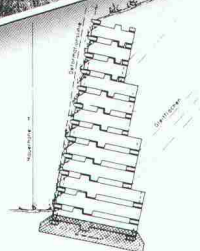


METACONCEPT SA
Croset 3, 1024 ECUBLENS
Tél. 021/691 45 13



Favre informiert über Murflex®:

Stützend gestalten, gestaltend stützen – Murflex®



Überall, wo ein steiler Abhang Unterstützung braucht und erst noch ästhetisch aussehen soll, ist Murflex® mehr als am Platz. Die optimal begrünbare Raumgitter-Konstruktion, mit welcher – flexibel – entsprechend den örtlichen Gegebenheiten auch Nischen, Abtreppungen und Ecken ausgebildet werden können. Und – die in Notfällen innert Stunden ab Lager lieferbar ist.

Murflex® – auch als Profis finden wir es eine tolle Idee. Orientieren Sie uns umfassend – natürlich auch über die günstigen Preise!

FAVRE

**Auf uns kann man bauen
Hoch und Tief**

Favre Baustoff AG, 8307 Tagelswangen, Tel. 052 - 32 29 90

Name: _____
Vorname: _____
Firma: _____
Strasse: _____
PLZ / Ort: _____
Telefon: _____
Einsenden an:
Favre Baustoff AG, 8307 Tagelswangen

MERZ STAHLFASER BETON

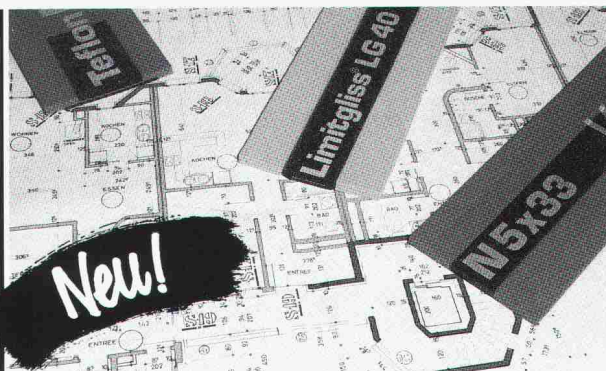
+ GLASCODUR
FLIESSMITTEL



bringt
höhere
Riss-Sicherheit
gegenüber
konventionell armiertem Beton
... und ist noch günstiger!

Fordern Sie bitte technische Daten an bei
BAUCHEMIE SUTER AG · 8280 Kreuzlingen
Telefon 0 72 / 72 70 40

Kilcher



**Mehr Sicherheit durch farbige
Lager!**



Verformungslager
Blau



Limitglass
Rot



Teflon-Gleitlager
Grün

Kilcher – eine Idee voraus!

Kilcher AG
4565 Rechterswil
Tel. 065 35 16 35

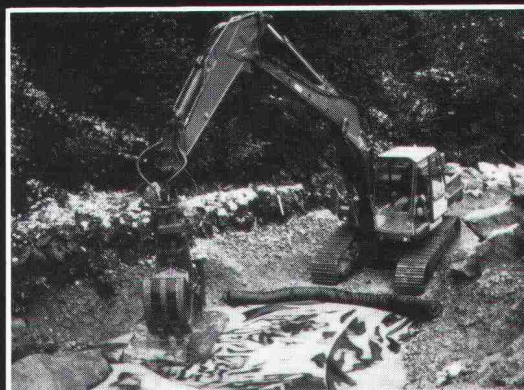
für modernen Wasserbau

ProPex[®] Gewebematten

4 Qualitäten
Die Richtigen –
für Sickerpackung bis Blockwurf



TRICON AG
Vogelsangstrasse 7 / PF 144
8033 Zürich
Tel. 01 / 252 35 36



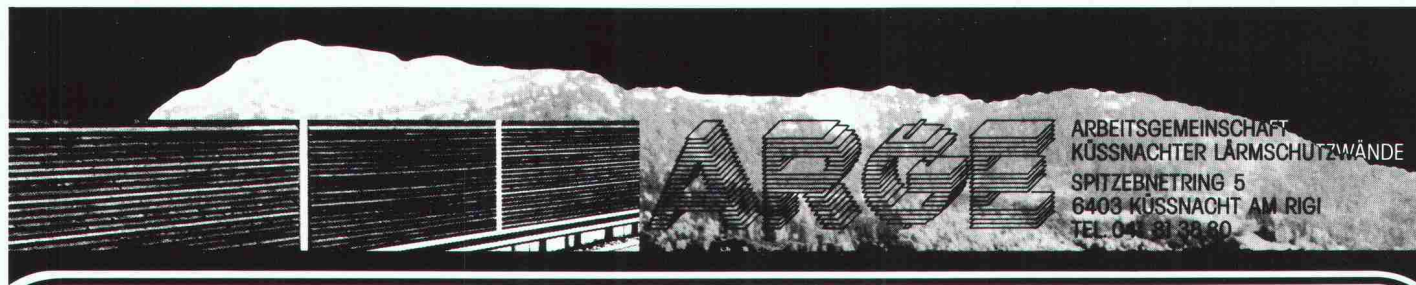
neu: 30 kN/m
17% Dehnung

geotextil PPS-45 gewebe-matten



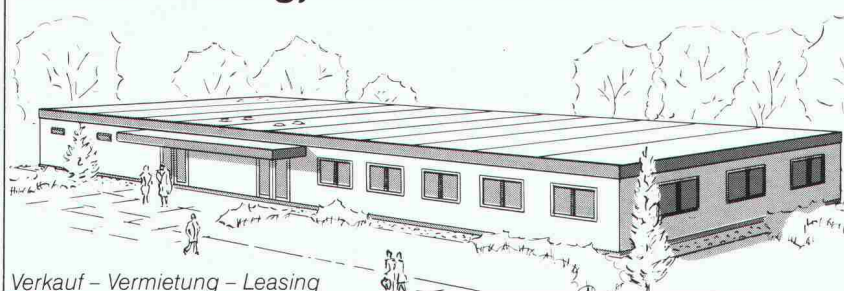
TRICON AG
Vogelsangstrasse 7 / PF 144
8033 Zürich
Tel. 01 / 252 35 36





- Druckimprägniertes Schweizer Holz.
- Natürlich und umweltfreundlich.
- Hervorragende akustische Werte. (EMPA-geprüft)

Conducta Raumsysteme mit unbegrenzten Möglichkeiten: modern, mobil, schlüsselfertig, variabel und versetzbar.



Verkauf - Vermietung - Leasing

Moderne und funktionelle Einrichtungen für die Biber Holding AG



Ob Sie Büro- oder Betriebsgebäude, Schulhäuser oder Werkstätten benötigen, Conducta kann Ihnen hochwertige Projekte anbieten. Wir planen, fertigen und transportieren Zweckgebäude in jeder Grösse und Ausstattung. Mit grossen individuellen architektonischen Möglichkeiten und optimaler Grundriss-Freizügigkeit.

Conducta Conducta Conducta Conducta Conducta

Unternehmensbereich Raumsysteme CH-8409 Winterthur Telefon 052/89 88 88 Telex 89 64 25 Telefax 052/28 27 37

Beratung Lieferung Montage
 von vorfabrizierten Betonelementen

Stüssi AG
 8108 Dällikon ZH
 Vorfabrizierte Betonelemente

Büro: Telefon 01 - 844 00 40
 Telefax 01 - 844 51 00

Werk: Telefon 01 - 844 00 42
 Telefax 01 - 844 51 02



**Stühle Barhocker
 Bänke und Tische
 nach Mass**

- Für jeden Bedarf
- Direkt ab Fabrik

GRATISKATALOG
 verlangen!

Tisch+Stuhlfabrik

Keusch+Sohn AG 5623 Boswil

Telefon 057 46 12 84

keusch

Versuchsstollen
 Hagerbach AG
 Rheinstrasse 4
 CH-7320 Sargans
 Tel. Büro 085 / 2 59 09
 Tel. Labor 085 / 3 19 22
 Telefax 085 / 2 70 05

V-S-H-
 Versuchsstollen Hagerbach

Das Prüflabor für Beton und Fels

- Qualitätsüberprüfung
- Qualitätsnachweis
- Qualitätssicherung
- Analysen
- Expertisen
- Beratung

schnell - zuverlässig - preiswert - anerkannt

HUBELLA RENOSTAR.

Das Vorwandssystem für Badezimmer.

Breite Modellpalette in bewährter HUB-Qualität. Flexible Elementkonstruktion. Fixfertig eingebaute, wartungsfreundliche Installation. Minimaler Montageaufwand bei Ein- und Umbauten. Fordern Sie unsere Dokumentation an!

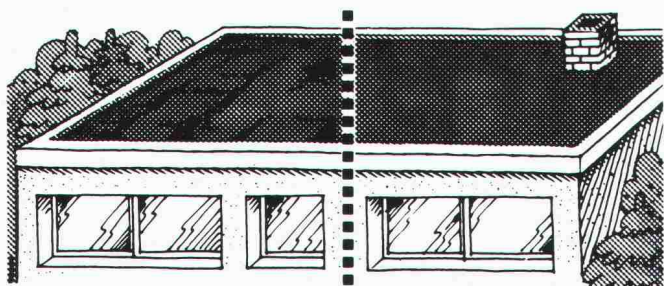
HUB Sanitär

DIE AUSSTELLUNG FÜR BADEZIMMER-GESTALTUNG

Hans U. Bosshard AG
8027 Zürich, Manessestrasse 170, Tel. 01 201 44 66

Hans U. Bosshard AG
8401 Winterthur, Mattenbachstrasse 8, Tel. 052 89 55 55

Wer rettet verrottete Flachdächer?



Thermoperl! Der Flachdach- Dämm-Sanierer.

Die isolierende Ausgleichsschüttung für Flachdächer und Terrassen.



FORMTECH

FORMTECH AG
8492 Wila
Tel. 052 45 25 13

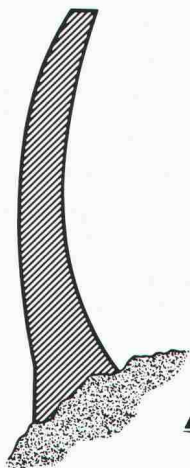
Überdachungen



Tonnengewölbe aus Polyester, transparent oder Farbe nach Wahl. Bewährtes System für den Industrie-, Wohn- und Shoppingbereich. Auf Wunsch auch in Acryl lieferbar. Verlangen Sie Unterlagen oder Beratung.

COLASIT AG, Kunststoff-Apparatebau
Postfach 85, CH-3700 Spiez
Tel. 033 55 61 61, Fax 033 54 81 61

COLASIT



Hat sie sich bewegt?

Wie viel?

Seit wann?

EMACO



arc second

Antwort geben unsere hochpräzisen TILTMETER

Langzeit-Überwachung wichtiger Bauwerke

EMACO, Urs Gugelmann, dipl. Ing. ETH
Hofackerstrasse 11, CH-8134 Adliswil, Tel. 01-710 78 75

Repoxit

Die Bodenmacher aus Winterthur.

Kunstharz • Hartsteinholz • Hartbeton

ZEICHENTECHNIK

Grösste Auswahl:
14 versch. Zeichentisch-Modelle
11 versch. Zeichenmasch.-Modelle
Planschränke, Stühle,
Tische, etc.



**Beste Marken-
Qualität!**

**Unschlagbare
Preise!**

Verlangen Sie
Gratiskatalog...

Müller Engineering
8957 Spreitenbach
056 / 71 24 65

BETRIEBS- KOSTEN

SPAREN!

...darum

Accum

NT-Heizkessel

Accum AG 8625 Gossau ZH Tel. 01-936 11 11 Fax 01-935 42 37

Accum AG 3138 Uetendorf BE Tel. 033-45 11 80 Fax 033-45 12 75

4d



Seit 50 Jahren führend –
jetzt mit 3 Kaminsystemen:

- Chromnickelstahl-Kamin,
bewährt und günstig
- Pyrodur – Keramisiertes
Stahl-Kamin für tiefe
Abgastemperaturen
- Fiberkeramik-Kamin,
hinterlüftete Fertig-
elemente für Cheminées
und Cheminéeöfen

Rutz, der Name für Kamine!

Rutz Kaminbau AG

Wibachstr. 3, 8153 Rümlang, Tel. 01/817 13 11



DER STABILO-OHPEN FOLIENSCHREIBER IST BESTIMMT KEINE TROCKENE MATERIE!

S

F

M

B

Superfein

Fein

Mittel

Breit oder schmal,
also variabel

- STABILO-OHPen hat Ausdauer, weil er auch dank der absolut sicheren Verschlusskappe nicht austrocknet.
- STABILO-OHPen ist immer schreibbereit dank Clip am Schaft.
- STABILO-OHPen gibt's wasserfest und wasserlöslich, einzeln oder im Etui à 4, 6 oder 8 intensiven Farben.
- STABILO-OHPen ist vorbildlich.

SCHREIBEN SIE UNS FÜR EINEN GRATIS-SCHREIBER!

Name/Vorname: _____

Strasse/Nr.: _____

PLZ/Ort: _____

SIA19

Einsenden an Hermann Kuhn Zürich,
Generalvertretung für die Schweiz,
Postfach, 8303 Bassersdorf.



Schwan-STABILO

LAMIT

Kleber

**Mörtel-
Zusatz**

**Ver-
putze**

ZZ

ZÜRCHER ZIEGELEIEN

krippner-bogen®

das zeit- und geldsparende Fertigelement

planen –
setzen –
fertig.



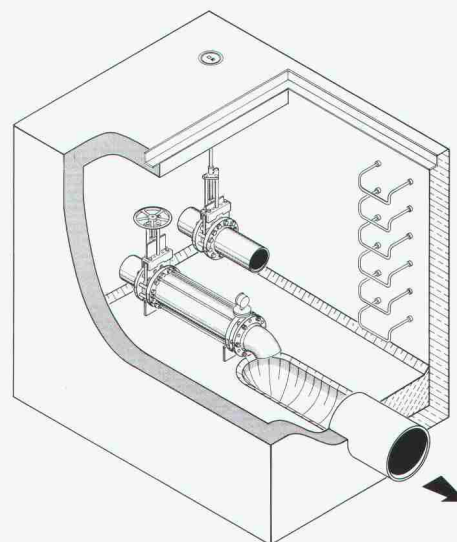
in verschiedenen Größen
und Wandstärken
(auch Segmentbögen)
bei Ihrem Baumaterialhändler.

Generalimporteur: Thumag AG, 9326 Horn TG, 071/412242

Schlauchdrosseln

Abflußsteuerungen mit konstantem Abfluß.

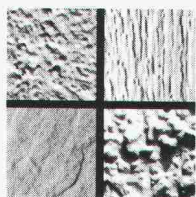
Das Gerät arbeitet nach dem Bernoulli-Effekt ohne mechanisch bewegte Teile und ohne Hilfsenergie.



UFT

Umwelt- und Fluid-Technik
Niederegger AG

St. Georgenstraße 78
CH-9000 St. Gallen
Telefon (071) 233662



Sterocrete

Ein Produkt der **VARIO-ELEMENT AG**

**Die asbestfreie Platte für hinterlüftete
Fassaden-Verkleidungen**

Auch wenn's um an-
spruchsvolle Fassaden
geht.

LAUFEN

Tonwarenfabrik Laufen AG
4242 Laufen
Telefon 061/ 89 10 11

Wir machen aus Ihrem Dachboden ein Fitness-Studio.

Wir schaffen Ihnen Freiraum, wo Sie sich quälen und entspannen können. Oder wünschen Sie sich ein Kinderparadies oder eine separate Zweitwohnung, die Ihnen Mietzins bringt?

Wir sagen Ihnen rasch, was möglich ist und was es kostet. Wir bieten Ihnen Qualitätsarbeit und rationelle Ausführung. Reden Sie mit uns. Unverbindlich.

piatti

Ja, ich möchte aus meinem Dachstock mehr machen.

Name

Vorname

Strasse

PLZ/Ort

Telefon

Einsenden an:

Alfredo Piatti AG, Abteilung Holzbau, Riedmühlestrasse 8, 8305 Dietlikon

H&T



Die
Harmonikatur.

HOCH- & TIEFBAU AG AARAU
SCHREINEREIBETRIEBE
Gegründet 1869

Schiebewände
Harmonikaturen
Wintergärten
Fensterfabrik

Vorm. M. Zschokke AG Rohrerstr. Aarau Tel. 064 24 33 24 Fax 064 24 46 44

Neuer Bewehrungssucher PROFOMETER 3 mit Mikroprozessor



a PROCEQ product from Switzerland

Einfachste Handhabung

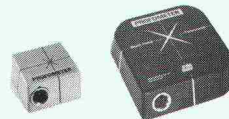
Im Moment, wo sich die Suchsonde über einem Stab befindet, ertönt ein kurzes akustisches Signal.

Höchstes Auflösungsvermögen

Auch bei dichtester Anordnung können die Stäbe noch einzeln lokalisiert werden.

Optimierte Sonden

Messen der Betonüberdeckung bis 90 mm mit Punktsonde, 220 mm mit Tiefensonde.



Beste Genauigkeit

Im wichtigen Messbereich bis 50 mm beträgt die Messunsicherheit nur ± 1 mm!

Schnelles Absuchen

Durch Vorwahl eines Grenzwertes kann in 1 Minute 1 m² auf ungenügend überdeckte Stäbe abgesucht werden.

Stabdurchmesser messen

Mit spezieller Sonde wird der Stabdurchmesser digital angezeigt, Genauigkeit ± 1 mm.



PROCEQ SA
Riesbachstrasse 57
CH-8034 Zürich

Tel. 01/47 78 00
Telex 817 118 prc ch
Fax 01/47 99 14

proceq

NED 500

Schluss mit Schablonen: Der NED 500 Scriber arbeitet schneller und sauberer.

Arbeitsbereich 180 x 40 mm • Schrifthöhe, Neigung, Schreibgeschwindigkeit und Massstab wählbar • Frei programmierbar • Symbolkassetten.



Foerder ASW

GEOMETRA

Geometra AG
5036 Oberentfelden
064 43 42 22

Info-Bon

☐ Bitte senden Sie mir ein Angebot für den NED 500 Scriber
Firmenstempel

Sachbearbeiter

Stellenangebote

Wir möchten unser Mitarbeiterteam verstärken und suchen

Bauzeichner

die sich ins CAD einarbeiten möchten

Bauführer

für grössere und interessante Projekte

Objektleiter

die unser Kader für anspruchsvolle, vielseitige Planungsaufgaben und Projekte unterstützen wollen (Architekten HTL oder ähnliche Ausbildung)

Wir erwarten gerne Ihren Anruf oder Ihre schriftliche Bewerbung

R. Frei + E. Moser AG, Architekten SIA/BSP
Igelweid 22, 5000 Aarau, Telefon 064 / 24 44 64

JÖRG LIENERT UNTERNEHMENSBERATUNG IN ORGANISATIONS- UND PERSONALFRAGEN

Ein breites Spektrum der Baukunst, hohe Qualität, anspruchsvolle Projekte

Mein Auftraggeber ist der Inhaber eines sehr bekannten und renommierten Architekturbüros in der Stadt Luzern. In seiner langjährigen Tätigkeit hat es eine Reihe von grossen und interessanten öffentlichen und privaten Bauwerken realisiert. Ein eingespieltes Team von 12 Mitarbeitern bewältigt die vielfältige Arbeit der Planung und Bauleitung. Ich suche nun den Kontakt zu einem erfahrenen, fachlich und charakterlich ausgewiesenen

Bauleiter

und Nachfolger des Chefbauleiters

mit folgenden Hauptaufgaben:

- Offert-, Vertrags-, Termin- und Rechnungswesen
- Verhandlungen mit Bauherrschaften, Behörden und Unternehmern
- Übernahme von Bauleitungen und Koordination
- Führung der Mitarbeiter für die jeweiligen Projekte

Idealerweise verfügen Sie ausser Ihren theoretischen Kenntnissen über Praxis im oben aufgeführten Bereich. Loyalität und Freude an komplexen Aufgaben gehören zu Ihren persönlichen Merkmalen.

Falls Sie diese gut dotierte, ausbaufähige und äusserst vielfältige Position interessiert, bitte ich Sie, mir Ihre Bewerbungsunterlagen zuzustellen. Sie dürfen eine absolut vertrauliche Behandlung ihrer Angaben erwarten.



Jörg Lienert, Pilatusstr. 30, 6002 Luzern, Telefon 041 - 23 72 78

ETH Eidgenössische
Technische Hochschule
Zürich

Nachdiplomstudium Bauingenieurwesen (NDS)

mit individuellem Studienplan

für qualifizierte Absolventen der Bauingenieurwissenschaften bei der ETHs. Eventuell in Kombination mit Teilzeittätigkeit als Assistent/wissenschaftlicher Mitarbeiter. Möglichkeit zur anschliessenden Doktorpromotion. Der Studienplan kann individuell zusammengestellt werden, z.B.:

- Sicherheit, Erhaltung und Erneuerung von Bauwerken
- Erdbebensicherung von Bau- und Tragwerken
- Umwelt- und Gewässerschutz
- Verkehr und Transport
- Methoden der Projektleitung und Unternehmensführung
- Moderne Technologien im Bauwesen

Studienbeginn: 30. Oktober 1989 (Wintersemester) **oder**
24. April 1990 (Sommersemester)

Dauer: Vollzeitstudium 1 Jahr, Teilzeitstudium bis 4 Jahre,
individuell wählbar

Anmeldung: bis **31. Mai 1989** für Wintersemester 1989/90
bis 30. November 1989 für Sommersemester 1990
beim Rektorat der ETHZ, Doktorandenbüro,
HG F 64.2, 8092 Zürich
Telefon 01/256 20 77

Auskunft und
Unterlagen: ETHZ, Abteilung für Bauingenieurwesen
NDS-Sekretariat, HIL E 24.1,
8093 Zürich-Hönggerberg
Telefon 01/377 31 83 (Mo-Do)

Unsere Bautätigkeit erstreckt sich von Basel bis in die Region Mittelland und umfasst das ganze Spektrum vom Wohnungsbau über öffentliche, Gewerbe- und Industriebauten bis zu Einkaufszentren.

Wir suchen zur Verstärkung unseres Teams einen

Baufachmann

(Hochbauzeichner, Bauleiter, evtl. Architekt HTL)

als Mitarbeiter für die Kalkulation von Generalunternehmerofferten.

Sie helfen bei der Akquisition mit, beraten den Bauherrn, indem Sie ihm wirtschaftlich optimale Lösungen vorschlagen, und erstellen Kostenschätzungen.

Wir wünschen uns einen initiativen Mitarbeiter mit guter theoretischer und praktischer Ausbildung im Hochbau. Für Ihre Vertragsverhandlungen und den engen Kontakt mit der Bauausführung kommt Ihnen Ihre Kontaktfreudigkeit zugute. Etwas EDV-Erfahrung wäre von Vorteil, ist aber nicht Bedingung.

Ein angenehmes Umfeld, attraktive Bauvorhaben und gute Sozialleistungen erwarten Sie.

Arbeitsort Basel oder Aarau.

Bitte richten Sie Ihre Bewerbung an unseren Personaldienst.

GöhnerAG
Generalunternehmung
Immobilien



Altkircherstrasse 8, CH-4054 Basel, Telefon 061 / 39 65 65

An der Eidgenössischen Technischen Hochschule in Zürich ist eine

Professur für Bauphysik

zu besetzen.

Der Professor hat an den Abteilungen für Architektur und Bauingenieurwesen Unterricht und Forschung in Bauphysik mit Schwergewicht in den Bereichen Wärme-, Feuchte-, Schall- und Brandschutz zu betreuen und zudem die Grundlagen der Baustoffkunde zu vermitteln. Das Einbringen der Kenntnisse in den entwurfs- und projektbezogenen Unterricht erfordert seine Mitwirkung in entsprechenden Lehrveranstaltungen.

Kandidatinnen und Kandidaten haben sich neben einem Hochschulabschluss im Ingenieurbereich oder in Physik über wissenschaftliche Berufserfahrung auf dem Gebiet der Physik und über gute Kenntnisse des Bauwesens auszuweisen. Vorausgesetzt werden die Befähigung zum Hochschulunterricht auf allen Stufen und zur Leitung anspruchsvoller Forschungsarbeiten sowie die Bereitschaft zur interdisziplinären Zusammenarbeit.

Bewerbungen mit Lebenslauf, Publikationsliste und einem Verzeichnis der bearbeiteten Projekte sind bis zum 31. August 1989 einzureichen beim Präsidenten der ETH Zürich, Prof. Dr. H. Bühlmann, ETH-Zentrum, CH-8092 Zürich.

GROPAG AG

Vom leitenden Mitarbeiter zum Firmeninhaber

Für unseren Kunden, ein erfolgreiches Architekturbüro mit zugehöriger Generalunternehmung an der Peripherie von Zürich, suchen wir einen

Architekten

(mit Ambitionen und Führungsqualitäten)

Als Abteilungsleiter im Planungsbereich und Bürochef erfüllen Sie eine wichtige Führungsaufgabe, wo Ihr Organisationstalent voll zum Tragen kommt.

Ihr guter Sinn für Ästhetik im Entwurf und Ihre kommunikativen Fähigkeiten bei der Betreuung der Bauherrschaft erleichtern Ihnen Ihre vielseitige Aufgabe.

Zum fortschrittlichen Leistungsangebot unseres Kunden gehören, neben den guten Anstellungsbedingungen mit 13. Monatslohn und Gratifikation, schöne, modern eingerichtete Büros mit CAD und ein eigener Parkplatz. Ein aufgestelltes Team und anspruchsvolle Aufträge runden diese entwicklungsfähige Aufgabe ab.

Weitere Details erhalten Sie gerne von unserem Herrn Grosjean über Tel. 01 / 737 00 00, welcher auch gerne Ihre Bewerbungsunterlagen erwartet.

Ihre Bewerbung behandeln wir selbstverständlich mit vollster Diskretion.

Personalberatung
Zürcherstrasse 116, 8903 Birmensdorf
Tel.: 01/737 00 00

Unser Auftraggeber, ein mittleres Ingenieurbüro im Kanton Aargau, sucht einen

Leiter Ingenieurbüro

für die selbständige Führung eines Büros mit etwa 7 Mitarbeitern.

Sie haben Erfahrung als Statiker, sind Bauingenieur ETH, ehrgeizig und leistungswillig: dann sollten Sie diese Herausforderung mit

Entwicklungsmöglichkeit

annehmen.

Der beauftragte Berater, Herr P.G. Walde, lic. iur. MBA, gibt Ihnen gerne weitere Auskünfte. Unterlagen werden nur mit Ihrem ausdrücklichen Einverständnis weitergegeben.

VISURA Treuhand-Gesellschaft
Entfelderstrasse 5, 5000 Aarau
Telefon 064 / 25 55 66

Unsere Mandantin, ein grösseres, renommiertes und fortschrittliches

Architekturbüro

plant und leitet vielseitige und interessante Projekte, wie grosse Überbauungen, Wohn- und Gewerbebauten sowie Umbauten. Der Aktionsradius ist hauptsächlich die

Region Stäfa-Forch

Dank anhaltend positivem Geschäftsgang suchen wir für die wichtigen Aufgaben Planung, Konstruktion, Erstellung von Werkplänen (und evtl. falls erwünscht, Devisierung) einen

Bautechniker oder Bauzeichner

Diese wichtige Position bietet Ihnen die Chance, Ihre Fähigkeiten zu vertiefen und weiterzuentwickeln. Die Mitarbeiter werden gezielt gefördert und eigene Weiterbildungspläne werden aktiv unterstützt, zudem werden Sie auf dem neuesten CAD-System ausgebildet. Realistische Beförderungschancen sind geboten.

Diese vielseitige, ausbaubare Stelle hat ein hohes Salärniveau und falls Sie noch nicht in der schönen Region vom rechten Zürichsee-Ufer wohnen, stellt Ihnen unser Auftraggeber gerne eine preisgünstige Wohnung zur Verfügung.

Wir freuen uns auf Ihre Anfrage und sichern Ihnen absolute Diskretion zu.

IBGM Consultants

Postfach 460, 8034 Zürich - Tel. 01 / 69 33 96, ab 10.5.89: 01 / 383 33 96

GEMEINDE MÜNCHENSTEIN



Bei der Bauverwaltung ist die Stelle des

Sachbearbeiters Hochbau/Planung

baldmöglichst oder nach Vereinbarung neu zu besetzen.

In dieser Funktion sind Sie zuständig für das Baugesuchswesen und für einzelne Hochbauvorhaben (Neubau und Unterhalt). Ferner bearbeiten Sie Raumplanungsfragen.

Wir erwarten gute Fachkenntnisse und Erfahrung im Hochbau. Kenntnisse im basellandschaftlichen Baurecht sind erwünscht.

Wenn Sie Freude an einer selbständigen, verantwortungsvollen und abwechslungsreichen Tätigkeit haben, gerne im Kontakt mit Bauherren, Architekten und Publikum stehen, sich mündlich und schriftlich gut ausdrücken können und zudem ein Flair für administrative Aufgaben haben, ist dies die richtige Stelle für Sie.

Fühlen Sie sich angesprochen? Weitere Auskünfte erteilt Ihnen gerne der Bauverwalter, Herr R. Zulauf, oder der Gemeindeverwalter, Herr P. Helfenberger, Gemeindeverwaltung, Schulackerstrasse 4, Münchenstein, über Tel. 46 08 40, wo Sie auch den Bewerbungsbogen beziehen können.

Bewerbungen mit Foto und den üblichen Unterlagen sind bis spätestens 15. Juni 1989 zu richten an den

Gemeinderat Münchenstein

Zur Ergänzung unserer Teams in Aarau, Brugg und Muri suchen wir

Bauingenieur ETH/HTL

Tiefbauzeichner

Fachrichtung Eisenbeton

mit einigen Jahren Berufserfahrung zur selbständigen Bearbeitung von interessanten Projekten des Hoch- und Tiefbaus.

Gerne erwarten wir Ihre Bewerbung oder Ihren Anruf.

maerki ganz+partner ag
dipl. Bauingenieure ETH/SIA
Zurzacherstr. 64
5200 Brugg
Tel. 056/41 91 43

Riner Süess+Partner AG
dipl. Bauingenieure ETH/SIA
Weltistr. 27
5000 Aarau
Tel. 064/22 25 41



Mégel Personalberatung
Siewerdstrasse 7
8050 Zürich
Telefon 01/311 55 66

Interessante und hochstehende Aufgaben

im allgemeinen Hochbaubereich warten auf einen Meister seines Faches!

Wer weiss, vielleicht suchen gerade Sie eine neue persönliche Herausforderung. Unsere Wünsche könnten sich treffen. Dann nämlich, wenn Sie der interessierte und versierte

dipl. Bauingenieur

sind, den wir im Auftrag eines bekannten und aufstrebenden Ingenieurbüros in Zürich suchen.

Wenn Sie über praktische Erfahrung, Sinn für zweckmässige, ins heutige Umweltbild passende Gebäude und Interesse für Konstruktionen nach modernsten Gesichtspunkten verfügen, dann würden wir Ihnen gerne eine Reihe von vielfältigen und interessanten Projekten anvertrauen.

Dank einem offenen, angenehmen und unkonventionellen Arbeitsklima besteht auch die Chance zur persönlichen

Weiterentwicklung

und Entfaltung.

Sollten Sie die qualitätsbewusste und selbständige Persönlichkeit sein, die eine neue persönliche Herausforderung in einem technologisch hochstehenden Umfeld sucht? Möchten Sie weg vom Spezialistentum kommen und sich wieder vielfältigeren Problemen annehmen?

Dann freut sich unser Herr E. Mégel, mit Ihnen in einem persönlichen Gespräch die interessanten Möglichkeiten näher zu erörtern.

Wir suchen

Eisenbetonzeichner jüngeren Bauingenieur HTL oder ETH

Ingenieurbüro
B. Bernardi, dipl. Bauingenieur ETH/SIA/ASIC
Rötelstrasse 15, 8006 Zürich, Tel. 01 / 363 00 60

Für interessante Arbeiten im Ingenieurhoch- und -tiefbau suchen wir
für unser Büro in Schwyz baldmöglichst

1 Bauingenieur ETH 1 Bauingenieur HTL

für den konstruktiven Ingenieurbau in Stahlbeton, Spannbeton und
Stahl sowie

1 Tiefbauzeichner(in)

In unserem kleinen Team bieten wir ein angenehmes Arbeitsklima,
fortschrittliche Anstellungsbedingungen, flexible Arbeitszeiten und
einen mit allen modernen Hilfsmitteln ausgerüsteten Arbeitsplatz
(EDV- und CAD-Arbeitsplätze).

Wir freuen uns auf Ihre Bewerbung.

Ingenieurbüro **Birchler, Pfyl + Partner AG**
Beratende Ingenieure ETH/SIA/ASIC
Riedstrasse 7, 6430 Schwyz, Telefon 043 / 21 20 44

Wenn Sie Freude an statischen Aufgaben in den Be-
reichen Stahlbau, Stahlbetonbau und allgemeinem In-
genieurbau haben, wenn Sie bereit sind in kollegial
geführten Team Projekte zu leiten und aktiv mitzuwir-
ken, dann sind Sie der richtige Mann für uns.

Wir suchen einen ausgewiesenen

Bauingenieur ETH/HTL

Es freut sich auf Ihre Kontaktnahme:

Marcel Nobel, dipl. Bauingenieur ETH/SIA, 9500 Wil,
Telefon 073/23 31 89

Berufschance für Projektleiter

Unsere Ingenieurunternehmung ist gesamtschweiz-
erisch in allen Sparten des Bauingenieurwesens, der
Planung und der angewandten Informatik tätig.
Unsere Mitarbeiter stehen moderne und effiziente
EDV- und CAD-Hilfsmittel zur Verfügung.

Zur Verstärkung unseres Mitarbeiterteams suchen
wir dynamische und selbständige

Bauingenieure/ Kulturingenieure

für anspruchsvolle Aufgaben in den Fachgebieten:

- Strassen- und Eisenbahnbau
- Verkehrs- und Umweltplanung
- Gesamterschliessungen
- Grundbau und Felsbau

Als Interessent verfügen Sie idealerweise über ein
aktuelles theoretisches Wissen und einige Jahre
Praxis und Erfahrung. Die Bereitschaft sich mit
neuartigen Projekten zu befassen, setzen wir vor-
aus. In persönlicher Hinsicht zählen Zuverlässig-
keit, Kreativität, Organisationssinn und ein gesun-
des Durchsetzungsvermögen.

Wir bieten Ihnen verantwortungsvolle Tätigkeiten,
grosszügige Anstellungsbedingungen, fortschrittli-
che Sozialleistungen, flexible Arbeitszeit usw..
Wenn Sie diesen Anforderungen entsprechen, kön-
nen wir Ihnen **interessante Entwicklungsmöglich-
keiten** anbieten.

Unsere Personalabteilung freut sich auf Ihre Be-
werbung.



Emch + Berger Bern AG
Ingenieurunternehmung
Gartenstrasse 1, 3007 Bern
Telefon 031 25 23 23



KANTON
AARGAU



Aarg. Baudepartement
Abteilung Tiefbau

In unserer Unterabteilung
Brücken- und Tunnelbau

ist infolge Pensionierung die Stelle eines
Sektionschefs zu besetzen. Wir suchen
einen qualifizierten

Diplomingenieur als

Sektionschef Brückenbau

Aufgaben:

Projekt- und Oberbauleitung von Bauvorhaben am Kantonsstrassennetz, umfassend Neubau, Ausbau und Instandhaltung. Führen eines kleinen, internen Mitarbeiterstabes.

Anforderungen:

ETH-Abschluss oder gleichwertiger Abschluss mit Eintrag im Register A. Mehrjährige praktische Tätigkeit, fundierte Erfahrung in Projektierung und Ausführung von Brückenbauten.

Überzeugende Führungseigenschaften, gesundes Durchsetzungsvermögen, Verhandlungsgeschick; Gewandtheit im mündlichen und schriftlichen Verkehr.

Wir bieten:

Eine anspruchsvolle, vielseitige Tätigkeit und zeitgemässe Anstellungsbedingungen.

Ihre Bewerbung mit Lebenslauf und Zeugniskopien ist uns einzureichen an:

Aarg. Baudepartement, Abteilung Tiefbau, zuhause von Herrn A. Erne, Kantonsingenieur, Buchenhof, 5001 Aarau.

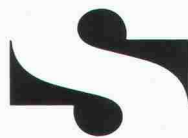
Für die selbständige Bearbeitung interessanter und anspruchsvoller Planungs- und Vollzugsaufgaben suchen wir einen

Siedlungsplaner oder Architekten-Planer

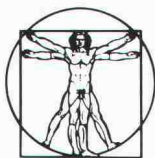
Sie haben gute raumplanerische Kenntnisse und bringen eine starke persönliche Motivation mit.

Bei uns machen Sie sich mit unserem weitgespannten Arbeitsspektrum vertraut und arbeiten mit Kollegen verschiedener Fachrichtungen zusammen. Sie schätzen das angenehme Arbeitsklima, die fortschrittlichen Sozialleistungen und die gebotenen Aufstiegschancen.

Wenn Sie gerne an der Front arbeiten, dann melden Sie sich bitte telefonisch oder senden Sie uns Ihre Bewerbung



strittmatter und partner
beratende raumplaner ag
9000 St. Gallen, Vadianstrasse 37
telefon 071 22 43 43



Als Architekt in einer Bank...

... planen, beraten, organisieren, verhandeln, überwachen, koordinieren und als engagierter Vertreter des Bauherrn

Bauprojekte leiten

Dieses interessante Angebot richtet sich an einen ca. 28–35jährigen Hochbau-Fachmann mit

- einem Abschluss als Architekt HTL
- Erfahrungen in einem Architekturbüro
- organisatorischen Fähigkeiten und Freude am Verhandeln sowie umfassende Kenntnisse des Projekt-Managements

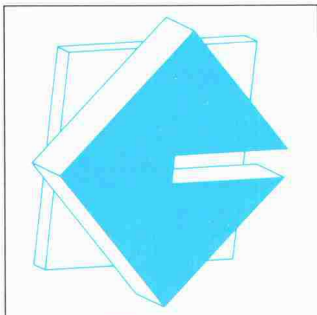
Reizt Sie diese sehr selbständige Aufgabe in einem kollegialen Team mit der Möglichkeit, viele interessante Kontakte zu pflegen? Ihr Büro befindet sich an zentraler Lage in Zürich, organisatorisch eingegliedert in das Immobilienbüro der Generaldirektion. Gelegentlich sind Sie unterwegs zum Besuch «Ihrer» Baustellen oder zur Teilnahme an externen Besprechungen.

Ich freue mich auf Ihren Anruf oder Ihre schriftliche Bewerbung und garantiere Ihnen eine vertrauliche Behandlung.
Herbert Fend, Ing. HTL, MANPOWER KaderKarriere, Klosbachstr. 2, Postfach 151, 8032 Zürich, Tel. 01/383 01 02

MANPOWER
KaderKarriere
Zürich • Basel • Lausanne • Genf

Die Herausforderung: Bauprojekte ganzheitlich anpacken. Das Ziel: Die Lebensqualität der Menschen verbessern. Die Motivation: Trends setzen und führend sein. Im führenden Unternehmen für integrierte Bauplanung des Kantons Aargau.

Im zukunftsorientierten Tunnelbau und Tiefbau sind wir an den grössten Projekten führend tätig in Planung und Bauleitung. Unsere Arbeiten sind ein wesentlicher Beitrag zum Schutz der Umwelt.



Erfahrener Tunnelplaner als Chef- Projektleiter

Sie bieten:
Abgeschlossenes
Hochschulstudium,
Kompetenz in
Tunnelplanung und
-Ausführung und
interdisziplinärer
Teamleitung,
Selbständigkeit,
Überzeugungskraft.

Wir bieten: Leitung komplexer Grossprojekte in der Schweiz, erfahrenes kollegiales Team, modernste EDV- und CAD-Anlagen, leistungsorientiertes Salär, Arbeitsplatz Nähe Bahnhof.

Fühlen Sie sich herausgefordert und motiviert? Herr Arnold freut sich auf Ihre Bewerbung!

GÄHLER  PARTNER
INTEGRIERTE BAUPLANUNG

Gähler & Partner AG
Badstrasse 16, CH-5400 Ennetbaden, Tel. 056-20 95 11

ETH ZÜRICH

An der Eidgenössischen Technischen Hochschule in Zürich ist eine

Professur für Haustechnik

zu besetzen.

Das Tätigkeitsfeld erstreckt sich in der Lehre auf Prinzipien und Systeme der Installationstechnik in den Bereichen Heizung, Lüftung, Klima, Sanitär, Elektrisch und Transportanlagen. Der Unterricht an den Abteilungen für Architektur und Bauingenieurwesen soll einerseits der Vermittlung von Grundkenntnissen dienen, andererseits die Integration der Installationskonzepte in den architektonischen Entwurf bzw. den konstruktiven Ingenieurbau ermöglichen. In der Forschung liegt das Schwergewicht bei der Auswertung neuer Erkenntnisse aus den Einzelbereichen für die Hochbaukonstruktion als ganzes.

Kandidatinnen und Kandidaten haben sich über fundierte Kenntnisse und umfassende praktische Erfahrung bei Entwurf und Ausführung auf dem gesamten Gebiet der Haustechnik auszuweisen. Vorausgesetzt werden die Befähigung zum Hochschulunterricht auf allen Stufen und die Bereitschaft zur Zusammenarbeit mit Kollegen innerhalb und ausserhalb der Hochschule.

Bewerbungen mit Lebenslauf, Publikationsliste und einem Verzeichnis der bearbeiteten Projekte sind bis zum 31. August 1989 einzureichen beim Präsidenten der ETH Zürich, Prof. Dr. H. Bühlmann, ETH-Zentrum, CH-8092 Zürich.

Wir sind ein vielseitig tätiges Architekturbüro in der Innerschweiz mit interessanten Aufträgen vom Denkmalpflegeobjekt bis zum anspruchsvollen Neubau.

Als rechte Hand des Chefs suchen wir

nicht irgend einen Architekten ETH oder HTL

Wir suchen SIE!!

Es gibt viele Gründe, sich für uns zu entscheiden:

Wollen Sie weg von der aufreibenden Hektik der Grossstadt?

Wollen Sie Ihr fundiertes Wissen als Projektleiter unter Beweis stellen?

Wollen Sie Verantwortung übernehmen?

Wollen Sie gefordert werden und der Routine von Standardprojekten den Rücken kehren?

Wir bieten Ihnen vorteilhafte Anstellungsbedingungen und eine gute Teamarbeit mit erfahrenen Mitarbeitern

Schicken Sie uns Ihre schriftliche Bewerbung oder rufen Sie uns einfach an!

Hans Steiner, dipl. Architekt ETH/SIA, Bahnhofstr. 39, 6440 Brunnen (☎ 043/31 14 93)



Einwohnergemeinde Ostermundigen
Hochbau

Die Einwohnergemeinde Ostermundigen sucht mit Stellenantritt nach Vereinbarung für ihre Abteilung Hochbau einen/ eine Planer/in (Beschäftigungsgrad 100%). Als

Architekt(in)

mit Freude an Planungsarbeiten oder

Siedlungsplaner(in)

mit Verhandlungsgeschick im Umgang mit Bauherren, Bau-fachleuten, Verwaltungsstellen und der Bevölkerung bringen Sie wichtige Voraussetzungen für diese interessante Stelle mit.

Sie verfügen über eine abgeschlossene ETH-, HTL-, evtl. NDS- oder gleichwertige Ausbildung und möchten zur Erarbeitung von Grundlagen für die Orts- und Verkehrsplanung unserer Gemeinde sowie zur Ausarbeitung und Gestaltung von Überbauungsordnungen (Pläne, technische Berichte) Wesentliches beitragen. Gehören auch Sicherheit im mündlichen und schriftlichen Ausdruck zu Ihren Stärken?

Wir können Ihnen eine vielseitige, anspruchsvolle Tätigkeit in einem kleinen Team sowie attraktive Anstellungsbedingungen bieten.

Nähere Auskünfte erteilt Ihnen gerne Herr Alfred Jakob (Telefon 031/51 69 51), wo auch Pflichtenheft und Anmeldeformular bezogen werden können.

Haben wir Ihr Interesse geweckt? Dann senden Sie Ihre handschriftliche Bewerbung (mit Anmeldeformular, Lebenslauf, Passfoto, Zeugniskopien) bis **spätestens 22. Mai 1989** an den **Personaldienst der Gemeindeverwaltung, Schiessplatzweg 1, 3072 Ostermundigen.**

Gemeinderat Ostermundigen



Zentralschweizerisches Technikum Luzern
Ingenieurschule HTL
Technikumstrasse, 6048 Horw

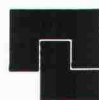
Wegen Pensionierung des Stelleninhabers ist auf den 1. August 1990 an unserer Abteilung Elektrotechnik die Stelle eines hauptamtlichen Dozenten für

Elektromaschinenbau

und verwandte Fächer neu zu besetzen. Der Unterricht umfasst hauptsächlich die Berechnung und Konstruktion elektromechanischer Energiewandler sowie Semester- und Diplomarbeiten. Einem Ingenieur mit entsprechenden theoretischen Kenntnissen und umfassender Industriepraxis bieten wir eine selbständige und verantwortungsvolle Tätigkeit, wobei noch ein gewisser Spielraum zu eigenen Arbeiten und Kontakten mit der Praxis verbleibt.

Die Bewerbung hat bis zum 12. August 1989 zu erfolgen. Interessenten können ein Merkblatt über Anstellung bzw. Bewerbung sowie Angaben über die Lehrstelle auf unserem Sekretariat bis zum 13. Juli 1989 anfordern. Vom 24. Juli bis und mit 12. August 1989 bleibt das Sekretariat geschlossen.

Direktion des Zentralschweizerischen Technikums
Luzern, 6048 Horw, Telefon 041/40 77 55



Zentralschweizerisches Technikum Luzern
Ingenieurschule HTL
Technikumstrasse, 6048 Horw

Auf den 1. August 1990, eventuell auf einen zu vereinbarenden Termin, ist die Stelle eines **hauptamtlichen Dozenten** für

Konstruktionslehre und CAD

an der Abteilung Maschinentechnik zu besetzen. Der Unterricht verlangt auch die Einführung integrierter Computerhilfen und deren vertiefte Anwendung und umfasst Theoriestunden und Konstruktionsübungen sowie die Leitung von Semester- und Diplomarbeiten. Ingenieuren, die eine einschlägige längere Konstruktionspraxis nachweisen können, bieten wir eine selbständige und verantwortungsvolle Tätigkeit. Ein gewisser Spielraum für eigene Arbeiten und Kontakte mit der Praxis ist vorgesehen.

Die Bewerbung hat bis zum 12. August 1989 zu erfolgen. Interessenten können ein Merkblatt über Anstellung bzw. Bewerbung sowie Angaben über die Lehrstelle auf unserem Sekretariat bis zum 13. Juli 1989 anfordern. Vom 24. Juli bis und mit 12. August 1989 bleibt das Sekretariat geschlossen.

Direktion des Zentralschweizerischen Technikums
Luzern, 6048 Horw, Tel. 041/40 77 55

Beurteilen/ Bewerten von Immobilien

verstehen wir nicht nur im Sinne von Schätzen, sondern immer im Hinblick auf ein bestimmtes Ziel.

In unserer Abteilung **Immobilienberatung** sind bis heute zwei Spezialisten auf dem Gebiet der Bewertungen-, Gutachten- und Expertisenerstellung tätig, die unsere Kunden auch beraten. Wir suchen zu deren Unterstützung einen weitere(n)

Schaetzungsexperten(in)

Für diese vielseitige Aufgabe erwarten wir von Ihnen eine abgeschlossene Ausbildung und zusätzliche betriebswirtschaftliche, rechtliche und bauliche Erfahrung im Immobilienbereich.

Sind Sie interessiert, Ihre breiten Kenntnisse in die zu erstellenden Gutachten einfließen zu lassen, erwarten wir gerne Ihre schriftliche oder telefonische Bewerbung an Frau L. Schneider, Personaldienst.

FIDES

TREUHAND- GESELLSCHAFT

Tödistrasse 47, Postfach, 8027 Zürich, Tel. 01 / 249 21 21

Attraktive
Berufsperspektive
in umweltorientierter
Management-Beratung

HOLINGER

SYSTEMMANAGEMENT
UMWELTECHNOLOGIE
ANLAGENBAU

Wir sind eine führende Ingenieur- und Beratungs-Unternehmung. Generalisten und Spezialisten verknüpfen umfassendes Fachwissen durch interdisziplinäres Denken zu optimalen Lösungen. Aus den drei Holinger-Bereichen Systemmanagement, Umwelttechnologie und Anlagenbau schnüren sie Industrien und Behörden den Aufgabenstellungen entsprechende Dienstleistungspakete.

Für das Management komplexer Projekte suchen wir zur Unterstützung unserer Projektleiter und zur Wahrnehmung selbständiger Mandate den

KOSTENINGENIEUR/ TERMINPLANER

mit breiter Erfahrung, Selbstbewusstsein und starkem Durchsetzungsvermögen. Die praxisnahe Konfrontation mit Problemen der Projektabwicklung sollte Ihnen eine interessante Herausforderung sein. Kenntnis von modernen Projektführungsinstrumenten auf PC-Basis setzen wir voraus.

Sind Sie interessiert? Wir freuen uns auf Ihre Bewerbung. Rufen Sie für weitere Informationen unsere Frau F. Pfister an.

HOLINGER AG

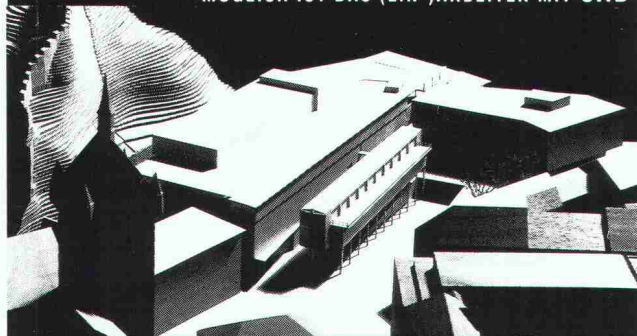
5401 Baden
St.-Verena-Strasse 7
Tel. 056 20 14 70

Aarau
Bern
Liestal

Olten
Weggis
Zürich

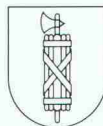
Stuttgart
Hamburg

ARCHITEKT ETH / ARCHITEKT HTL / HOCHBAUZEICHNER
GESUCHT ZUR MITARBEIT AN INTERESSANTEN BAUVORHABEN
MÖGLICH IST DAS (EIN-)ARBEITEN MIT CAD



H. FUGAZZA + W. STEINMANN, DIPL. ARCHITEKTEN ETH/SIA
SCHÖNAUSTRASSE 59, 5430 WETTINGEN, TEL. 056/26 57 87

310184



Kanton St. Gallen

Das **Amt für Umweltschutz** sucht für die **Abteilung Stoffe und Abfälle** mit Stellenantritt nach Vereinbarung einen jüngeren, initiativen

Ingenieur

Zum Aufgabenkreis gehören insbesondere

- die Beurteilung von Abfallentsorgungsanlagen
- die Bearbeitung von bautechnischen Fragen bei der Sanierung und Neuerstellung von Deponien
- die Überwachung von Deponien
- die Beratung von Gemeinden und Zweckverbänden

Die vielseitige, ausbaufähige Stelle verlangt ein abgeschlossenes Studium an einer Höheren Technischen Lehranstalt, vorzugsweise als Bauingenieur. Vorausgesetzt werden auch Gewandtheit im mündlichen und schriftlichen Ausdruck, Verständnis für rechtliche Fragen sowie die Bereitschaft, Pikettdienst zu leisten. Kenntnisse auf dem Gebiet der Abfallentsorgung sowie der elektronischen Datenverarbeitung sind erwünscht.

Interessenten richten ihre Bewerbung mit den üblichen Unterlagen an das Baudepartement des Kantons St. Gallen, Lämmlisbrunnenstrasse 54, 9001 St. Gallen, Auskünfte erteilt gern Dr. Urs Widmer, Chef der Abteilung Stoffe und Abfälle (Tel. 071/21 30 95).



Wir sind Hersteller und weltweiter Distributor der Point Line CAD-Software für Architektur, Design und Konstruktion.

Wir suchen einen

Architekten oder Innenarchitekten

ev. Hochbauzeichner

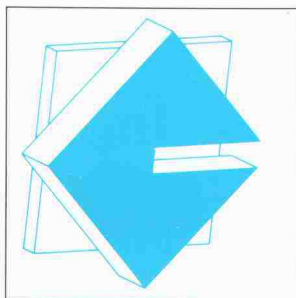
der eine neue Herausforderung sucht. Sie haben bei uns die Gelegenheit, Ihre Erfahrung in Entwurf und Konstruktion zusammen mit den neuesten Entwicklungen auf dem Gebiet der CAD-Software anzuwenden.

Sind Sie dynamisch, vielseitig interessiert und haben sowohl CAD-Erfahrung wie auch kaufmännisches Geschick? Dann melden Sie sich bei

C. Bigler, Point Line AG, Zürcherstrasse 27, 5402 Baden, Tel. 056/20 14 60

Die Herausforderung: Bauprojekte ganzheitlich anpacken. Das Ziel: Die Lebensqualität der Menschen verbessern. Die Motivation: Trends setzen und führend sein. Im führenden Unternehmen für integrierte Bauplanung des Kantons Aargau.

Im zukunftsorientierten Tunnelbau und Tiefbau sind wir an den grössten Projekten führend tätig in Planung und Bauleitung. Unsere Arbeiten sind ein wesentlicher Beitrag zum Schutz der Umwelt.



Junger
Bauing.
ETH / HTL

Sie bieten:
Abgeschlossenes
Hochschul- oder
HTL-Studium, Initiative, Einsatzfreude,
breites Interesse und
Kreativität.

Wir bieten: Interdisziplinäre, abwechslungsreiche Tätigkeit in erfahrenem, kollegialem Team, modernste EDV- und CAD-Anlagen, gutes Salär, Aufstiegsmöglichkeiten.

Fühlen Sie sich herausgefordert und motiviert? Herr Arnold freut sich auf Ihre Bewerbung!

GÄHLER PARTNER
INTEGRIERTE BAUPLANUNG

Gähler & Partner AG
Badstrasse 16, CH-5400 Ennetbaden, Tel. 056-20 95 11

Wir planen und realisieren

Möchten Sie bei uns einsteigen?

Seit zwanzig Jahren im Zürcher Oberland tätiges Ingenieurbüro für Hoch- und Tiefbau, Planung und Gemeindeingenieurwesen möchte sein Team verstärken.

Bauingenieur HTL

Fachrichtung Tragkonstruktion

Siedlungsplaner HTL

finden bei uns ein abwechslungsreiches Tätigkeitsfeld.

Ihr Anruf erreicht uns unter **Telefon 01/932 39 66**.

M. Wiesendanger AG, Ingenieurbüro
Bahnhofstrasse 16, 8620 Wetzikon

■■■ Beratung Projektierung Schulung

Herausforderung für Baufachmann

■■■ Als Planer, Hersteller und Einrichter von Grossküchen-Objekten für die Gastronomie und Gemeinschaftsverpflegung steht für FRANKE eine fachlich kompetente und zukunftsorientierte Beratung der Kunden im Vordergrund.

■■■ Wir suchen einen versierten Baufachmann mit entsprechender Weiterbildung als

Leiter unserer Grossküchenplanung

■■■ Nebst der Führung eines gut eingespielten Teams und der eigenen Bearbeitung von anspruchsvollen Projekten möchten wir Ihnen Aufgaben wie Durchführung von Planungsseminarien für Architekten und Restaurateure sowie Kontaktpflege zu den entsprechenden Organisationen und Lehranstalten übertragen.

■■■ Im weiteren stehen Sie unseren Kunden für Abklärungen an Ort und Stelle zur Verfügung und unterstützen diesbezüglich auch unseren Aussendienst.

■■■ Wir bieten Ihnen eine sehr vielseitige Beratungs-, Projektierungs- und Schulungsaufgabe mit weitreichenden Kompetenzen und entsprechender Verantwortung.

■■■ Wenn Sie sich angesprochen fühlen und Freude für die Gastronomie empfinden, laden wir Sie ein, uns Ihre Bewerbung einzureichen. Für telefonische Vorabklärungen stehen wir Ihnen gerne zur Verfügung.

Franke AG
Personalabteilung
CH-4663 Aarburg
Telefon 062 43 31 31

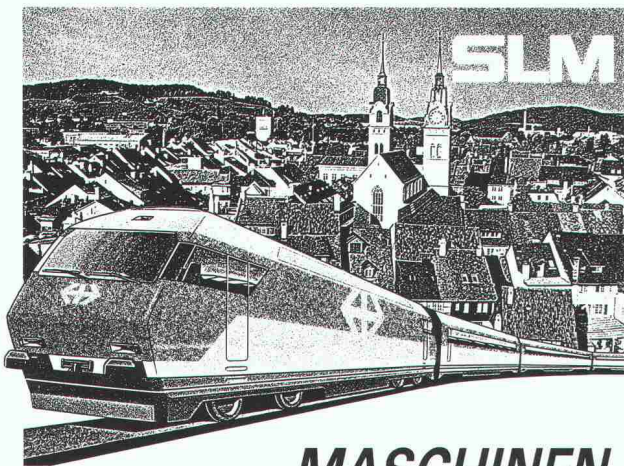
FRANKE

Spültische
Verpflegungs-+
Getränketechnik.
Industrie+Metallbau
Waschraumeinrichtungen
Badezimmermöbel

■ Technik

■ Qualität

■ Design



MASCHINEN- INGENIEUR HTL

Wir arbeiten an nicht alltäglichen zukunftsorientierten Projekten im Schienenfahrzeugbau und produzieren Lokomotiven, Bergbahnen und Getriebe.

In unserer Abteilung Lokomotivkonstruktion ist der Platz eines Konstruktionsingenieurs neu zu besetzen.

Einem Konstrukteur, der anspruchsvolle Aufgaben schätzt, bieten wir neben interessanter Arbeit auch sehr gute Entwicklungsmöglichkeiten.

Möchten Sie mehr erfahren über diese herausfordernde Tätigkeit, dann senden Sie bitte Ihre ausführlichen Bewerbungsunterlagen z.Hd. Herrn P. Hartmann, Personalwesen. Für telefonische Auskünfte: (052) 85 41 41, intern 7209.

**Schweizerische Lokomotiv-
und Maschinenfabrik 8401 Winterthur**

Für die Ausführung vielseitiger und anspruchsvoller Bauaufgaben suchen wir einen einsatzfreudigen

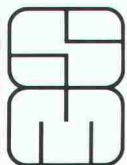
Bauleiter Hochbauzeichner Innenarchitekten

Wir freuen uns auf Ihre Bewerbung oder Ihren Telefonanruf.

S+M Architekten AG

Markusstrasse 12, Postfach 8042 Zürich
Telefon 01. 363 24 40

René Walder Giacinto Baggi Paul Künzle



PERSONAL SIGMA

PERSONALBERATUNG
PERSONALFÖRDERUNG

Sind Sie eine konziliante, menschlich gereifte, konzeptionell und kommerziell langfristig denkende Persönlichkeit der Bauwirtschaft?

*Unser Kunde ist ein fundiertes, teamorientiert geführtes **INGENIEUR-UNTERNEHMEN** mit ausgezeichneten Referenzen aus den Bereichen Hoch-/ Tiefbau, Strassen- und Brückenbau. Für eine **ZWEIGNIEDERLASSUNG** in der Region Toggenburg suchen wir einen*

BAUINGENIEUR ETH/HTL

als Geschäftsführer

Die Prioritäten liegen neben den fachtechnischen Ansprüchen bei der kommerziellen Führung, der aktiven Kundenpflege und der fachlich-menschlich kompetenten Führung der Mitarbeiter. Eine ansprechende Infrastruktur steht zur Verfügung.

*Wenn Sie eine **HERAUSFORDERNDE AUFGABE ZU ATTRAKTIVEN BEDINGUNGEN** suchen, bitten wir um Ihre Bewerbung an: **P.S. RAPPERSWIL**, z. Hd. Herrn Max Mantel, **ZÜRCHERSTRASSE 9, 8640 RAPPERSWIL** oder ihren Anruf: **055/27 49 21***

Auf Diskretion können Sie zählen.



MEHR ALS EINE STELLE



AG FÜR PERSONALBERATUNG ZÜRICH

Im Auftrage einer schweizerischen Engineering Unternehmung suchen wir einen

Dipl. Bauingenieur ETH

als gruppeneigener

zentraler Geotechnik-Experte

und

Leiter des entsprechenden Fachbereiches

Sie sind in dieser Funktion 1. Anlaufstelle und Berater für firmeneigene Mitarbeiter aller Sparten, welche Probleme Ihres Fachbereiches zu lösen haben; 2. Berater für die Ausarbeitung von Baugrund- und Grundwasser-Expertisen; 3. Anbieter eines spezialisierten Dienstleistungsangebotes auf dem Gebiete von Fundationen, Baugruben, Erdbau, Deponien, Spezialtiefbau, Baukonstruktion im Grundwasser, Baugrunduntersuchungen. Dies alles natürlich in Zusammenarbeit mit einem Team von qualifizierten Mitarbeitern.

Unser Kunde ist an einem fachtechnisch erfahrenen Bauingenieur interessiert, der sich auf dem neuesten Stand der Technik gehalten hat und weiterhin halten will (man bietet jede vernünftige Möglichkeit zu interner und externer Weiterbildung), der sich unternehmerisch engagiert, Spass an Kundenkontakten zeigt und in der Lage ist, seinen Bereich bzw. seine Spezialisten motivierend zu führen. Für solche Eigenschaften ist unser Kunde bereit, die entsprechenden Gegenleistungen zu erbringen.

Wir bitten interessierte Herren, unter Zusage der Diskretion telefonisch oder schriftlich mit uns Verbindung aufzunehmen. Wir erteilen gerne ergänzende Auskünfte.

AG FÜR PERSONALBERATUNG ZÜRICH
TALSTRASSE 20 8001 ZÜRICH TEL. 01 221 36 56

Umwelttechnik

Unser Auftraggeber ist ein renommiertes Ingenieurbüro der Bautechnologie mit Sitz in **St. Gallen**. Die traditionsreiche Firma arbeitet mit modernsten Methoden der Informatik und ist innovativ auf die Aufgaben der Zukunft ausgerichtet. Für neue Aufgaben im Bereich **Umwelttechnik** suchen wir einen jüngeren

Bau- oder Kulturingenieur als Projektleiter

Er hat die Chance, diesen neuen Geschäftsbereich von Grund an aufzubauen und zum Erfolg zu führen. Dabei wird er von namhaften Spezialisten im Rahmen von bereits getroffenen Vereinbarungen fachlich unterstützt.

Wir wenden uns an einen vielseitig interessierten Bewerber mit Kenntnissen auf dem Gebiet Umweltschutz/Umwelttechnik. Neben den fachlichen Fähigkeiten zählt sein Durchsetzungsvermögen, die Verhandlungsfähigkeit und Zielsetzung, in einem anerkannten Büro als Spezialist für alle Umweltfragen eingesetzt zu werden.

Interessenten sind gebeten, mit dem beauftragten Personalberater in Kontakt zu treten. Wir erteilen Ihnen in **St. Gallen** oder **Zürich** anlässlich einer persönlichen Besprechung gerne nähere Auskunft. Die volle Diskretion ist zugesichert.

PERSONALBERATUNG WILHELM AG
9001 St. Gallen Bahnhofstrasse 4 Telefon 071 22 03 22

St. Gallen Winterthur

vormals Fritz Müller AG





La S.A. l'Energie de l'Ouest Suisse (EOS)

cherche

pour son Service des lignes responsable de l'entretien du plus grand réseau à très haute tension de Suisse romande avec plus de 1000 km de ligne 125 et 220 kV ainsi que des études et travaux de construction et d'extension du nouveau réseau 380 kV

jeune ingénieur en génie civil EPFL/Z

Ce poste conviendrait à un ingénieur diplômé en génie civil, intéressé par la géotechnique, par les calculs de fondations et par l'organisation des chantiers. Bonnes connaissances d'allemand souhaitées.

Lieu de travail à Lausanne avec déplacements fréquents en Suisse romande.

Place stable. Conditions de travail et avantages sociaux d'une grande entreprise électrique. Horaire de travail variable.

Prière d'adresser les offres de service manuscrites, avec curriculum vitae et copies de certificats au **Service du Personnel de la S.A. l'Energie de l'Ouest Suisse (EOS) Place de la Gare 12, case postale 570, 1001 Lausanne.**

Bieler Architekturbüro sucht

Architekten, Zeichner, Zeichnerin

zur verantwortungsvollen Mitarbeit an Projektkonzeption (Mitarbeit an verschiedenen Wettbewerben) und Ausführung. Sinn und Interesse für Teamarbeit und Suche nach Architekturqualität.

Zukunftssituation.

Eintritt: Sofort oder nach Übereinkunft.

Offerten oder Telefonanrufe an: **A. Tschumi**, Professor ETHL, und P. Benoit Architekten BSA/SIA, Burggasse 13, 2502 Biel, Tel. 032/23 29 29.

Gesucht

Raumplaner

mit Hochschulabschluss vorzugsweise als Architekt oder Kulturingenieur. Vielseitige Aufgaben, Entwicklungsmöglichkeiten.

Interessenten bewerben sich schriftlich mit den üblichen Unterlagen oder erhalten Auskunft bei

Kurt Neeser, dipl. Architekt ETH/SIA/BSP
Raumplanung, Umwelt- und Bauberatung
Keltenstrasse 50, 8044 Zürich, Tel. 01 / 47 56 46

Wir suchen eine(n) versierte(n)

Bauzeichner(in)

zur Verstärkung in unser Projektteam.

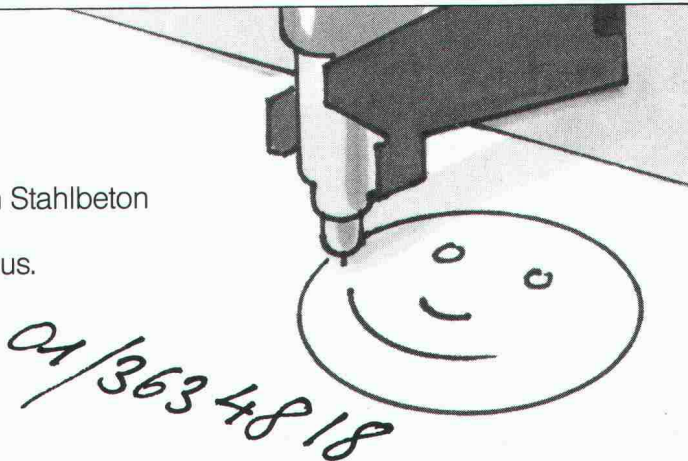
Sie bringen einige Jahre Erfahrung im Bereich Stahlbeton oder Strassen- und Kanalisationsbau mit.

Wir bilden Sie gerne zum CAD-Konstrukteur aus.

Wir freuen uns auf Ihren Anruf oder Ihre schriftliche Bewerbung.

SKSINGENIEURE AG

Goldauerstr. 47, 8006 Zürich, Tel. 01/363 48 18





Wasser: jeder Tropfen zählt

Wir sind ein bedeutendes Ingenieurbüro auf dem Gebiet der Wasserver- und -entsorgung mit weltweiter Geschäftstätigkeit. Um unser Team zu vervollständigen, suchen wir einen verantwortungsbewussten

Dipl. Bau- und Kulturingenieur ETH Dipl. Elektro-Ingenieur ETH Bauzeichner Elektrozeichner

Wir erwarten:

- Initiative
- selbständige Arbeitsweise
- Begabung für das Verfassen technischer Berichte, möglichst auch in Französisch und Englisch

Wir bieten:

- freundliches Arbeitsklima in kleinem Team
- gutes Salär
- vorteilhafte Sozialleistungen
- Eintritt sofort oder nach Vereinbarung

Telefonische Auskünfte erhalten Sie von Herrn F. Geering, Telefon 01/252 26 70.

Bitte senden Sie Ihre Bewerbungsunterlagen an

IB GROMBACH & CO. AG

Ingenieurbureau Bureau d'ingénieurs
Wasserfachleute Spécialistes de l'eau

CH-8028 Zürich/Schweiz, Postfach, Zürichbergstr. 20
Tel. 01/252 26 70

Warum nicht in eine dynamische Unternehmung?

Wir sind eine erfolgreiche Produktions- und Handelsunternehmung der Baubranche im Raume Olten/Aarau. Zur Ergänzung unseres Teams suchen wir eine/n

Bauzeichner/in

Zu Ihren wichtigsten Aufgaben gehören die technische Begleitung von Spezialaufträgen im Elementbau, die zeichnerische Unterstützung des Entwicklungsteams, die Arbeitsvorbereitung für die Produktion.

Rufen Sie uns an! Wir freuen uns auf ein unverbindliches Gespräch.



Betonwaren AG
4658 Däniken

Telefon 062/65 17 17
Herr Markus Burri



Energieberatungsstelle der Stadt Zürich

Wir planen einen grosszügigen Ausbau unserer Energieberatungsstelle. In einem Laden an guter Passantenlage soll ein Team von Energieberatern allen Interessenten mit Informationen und Beratungen über Energiesparmassnahmen und über die Anwendung erneuerbarer Energien zur Verfügung stehen. Mit Ausstellungen und andern Aktionen soll das Interesse der Öffentlichkeit geweckt werden. Das Energieberater-team ist auch für die Förderung des Energiesparens in der städtischen Verwaltung und für die Kontrolle der energetischen Baupolizeivorschriften zuständig. Für den Leiter oder die Leiterin dieses Teams stellt sich daher eine interessante, vielfältige und ausbaufähige Aufgabe. Als

Chef oder Chefin der Energieberatungsstelle

suchen wir daher eine initiative Persönlichkeit, welche praktische Erfahrung in der Energieberatung, Flair für Öffentlichkeitsarbeit, Sinn für Zusammenarbeit mit andern Dienststellen, Überzeugungskraft und die Fähigkeit mit sich bringt, ein Team von Energieberatern zu leiten.

Bewerbungen sind zu richten an den Energiebeauftragten der Stadt Zürich, Herrn Dr. Martin Lenzlinger, Industrielle Betriebe der Stadt Zürich, Postfach, 8023 Zürich. Er gibt auch gerne weitere Auskünfte (Tel. 216 26 24)

Wir planen und realisieren

Möchten Sie bei uns einsteigen?

Seit zwanzig Jahren im Zürcher Oberland tätiges Ingenieurbüro für Hoch- und Tiefbau, Planung und Gemeindeingenieurwesen möchte sein Team verstärken.

Eisenbetonzeichner(in) Tiefbauzeichner(in)

finden bei uns ein abwechslungsreiches Tätigkeitsfeld.

Ihr Anruf erreicht uns unter **Telefon 01/932 39 66.**

M. Wiesendanger AG, Ingenieurbüro
Bahnhofstrasse 16, 8620 Wetzikon



Bei der Bauverwaltung, Abteilung Tiefbau, der **Einwohnergemeinde Allschwil** ist die Stelle eines/r

Technischen Mitarbeiters in der Bauverwaltung Tiefbau

neu zu besetzen.

Aufgaben:

- Projektierung kleinerer Tiefbauvorhaben
- Bauleitung im allgemeinen Tiefbau
- Ausführungskontrolle des Leitungskatasters
- Organisation des betrieblichen Kanalisationsunterhaltes

Anforderungen:

- abgeschlossene Ausbildung als Tiefbauzeichner, wenn möglich mit Bauleitungserfahrung oder gleichwertige Ausbildung
- Selbständigkeit und Organisationsgeschick
- Gewandtheit im mündlichen und schriftlichen Umgang mit Unternehmern, Amtsstellen und Publikum

Wir bieten:

- abwechslungsreiche, verantwortungsvolle Arbeit in kleinem Team
- zeitgemässe Besoldung
- gute Sozialleistungen

Bewerbungen mit kurzem Lebenslauf und Zeugniskopien sind bis spätestens 17. Juni 1989 an den Gemeinderat Allschwil zu richten. Pflichtenheft und Bewerbungsformulare können beim Gemeindeverwalter, Herrn Max Kamber, verlangt werden, welcher für Auskünfte zur Verfügung steht (Tel. 061/63 55 55).

Der Gemeinderat

GWB

Was haben das Berner Münster, Ihre Badewanne und das Bundeshaus gemeinsam?

Sie können es erfahren. Melden Sie sich einfach bei unserem Plan- und Zeichnerbüro (Werkkaster) als

Zeichner/in

der Fachrichtungen Vermessung, Hoch-/Tiefbau oder Maschinenbau. Bringen Sie zusätzlich einige Jahre Praxis, Interesse für CAD und Verständnis für exakte Arbeitsweise mit.

Nun beginnen Sie mit der Eintragung von Einmessdaten in die Werkleitungspläne und der Nachführung von Situations- und Übersichtsplänen. Und wenn Sie dann auch noch bei der Einmessung und Markierung mitgewirkt haben, kommen Sie dem obigen Rätsel auf die Spur:

Die Rohrnetzabteilung der GWB leitet Gas zur Münsterheizung, Wasser in Ihre Badewanne und Fernwärme für hitzige Debatten ins Bundeshaus.

Verteilen Sie mit und senden Sie Ihre schriftliche Bewerbung mit den üblichen Unterlagen an die Direktion der

Gas-, Wasser- und Fernwärmeversorgung der Stadt Bern, Schwarztorstrasse 71, Postfach 6275, 3001 Bern.

Ulrich Affolter (Telefon 46 12 55) gibt Ihnen gerne weitere Auskünfte.

Visura

Treuhand-Gesellschaft
Société Fiduciaire
Società Fiduciaria

Sie sind seit einigen Jahren in Führungsfunktion in einem Ingenieurbüro, vielleicht als Nr. 2. Sie sind Bauingenieur ETH (evtl. HTL) mit Erfahrung in Statik, Tiefbau, Hochbau, Grossprojekte und suchen eine neue Herausforderung, z.B. als

Geschäftsleiter Ingenieurbüro

Unser Auftraggeber, eine gesamtschweizerisch tätige Ingenieurunternehmung mit interessanten Projekten sucht den Leiter der Zürcher Niederlassung. Er soll das Büro selbständig und kompetent führen und mit den anderen Büros partnerschaftlich zusammenarbeiten.

Der beauftragte Berater, Herr P.G. Walde, lic. iur. MBA, gibt Ihnen gerne weitere Auskünfte. Unterlagen werden nur mit Ihrem ausdrücklichen Einverständnis weitergegeben.

Gespräche auch in Zürich!

VISURA Treuhand-Gesellschaft
Entfelderstrasse 5, 5000 Aarau
Telefon 064/25 55 66

Zur Eröffnung eines modernen Architekturbüros in der Region Baden suchen wir

Architekt ETH/HTL

(als Geschäftsführer)

Architekt HTL Bauzeichner Bauführer

CAD, EDV-unterstützte Bauadministration, Know-how und viele interessante Aufträge vorhanden. Beteiligung erwünscht.

Wenn Sie eine Herausforderung suchen, wenden Sie sich an Chiffre 3234, Publicitas, Postfach, 5001 Aarau.

Stetes Inserieren bringt Erfolg!

Für die Projekt- und Werkplanbearbeitung interessanter Bauaufgaben suche ich jüngere Mitarbeiter mit mehrjähriger Erfahrung.

Architekt HTL Hochbauzeichner(in)

Werner Gantenbein, dipl. Architekt BSA/SIA
Mommensenstrasse 18, 8044 Zürich, Tel. 01/261 61 23

Für meine Mandantin, eine in der **Region Zürich ansässige Baugruppe, organisiert in 4 Profitcenter: Architekturbüro/Generalunternehmung, Bauunternehmung, Immobilien und Liegenschaftenverwaltung** suche ich den

Leiter-Stellvertreter

für das Profitcenter

Generalunternehmung/ Architekturbüro

Seine Hauptaufgaben umfassen teils in eigener Verantwortung, teils in Assistenz:

- Standortanalysen/Landwert-Beurteilungen
- Projektierung von Wohnobjekten, Geschäfts- und Industriebauten
- Verhandlungen mit Bauherren, Behörden und Lieferanten
- Gesamt-Bauleitungen
- Planung und Optimierung bautechnischer Arbeitsabläufe
- Ausführungsüberwachungen hinsichtlich Qualität, Termine und Kosten
- Allgemeine Organisationsaufgaben

Vom Bewerber wird eine breit abgestützte Berufserfahrung mit Basisausbildung als Hochbauzeichner erwartet. Berufliche Weiterbildung zum Arch. HTL ist von Vorteil, nicht aber Bedingung. Von einem Vollblut-Praktiker wird angenommen, dass er ohnehin sehenswerte Leistungsausweise mit sich bringt. Bei einem Nachwuchsmann sollten entwicklungsfähige persönliche Voraussetzungen erkennbar sein. Eigenverantwortlichkeit, Initiative und nicht zuletzt ergebnisorientiertes Denken und Handeln sind weitere hervorsteckende Merkmale.

Interessierte Fachleute, bei denen weniger das Alter als vielmehr die Kompetenz eine Rolle spielt, erwartet eine herausfordernde Tätigkeit in einem angenehmen Betriebsklima. Fortschrittliche Anstellungsbedingungen sind Selbstverständlichkeit. Für weitere Informationen stehe ich Ihnen jederzeit zur Verfügung: **Telefon 01/941 27 55.**

Jenny Management
Remo V. Jenny, Heusser-Staubstr. 36, 8610 Uster

Wir suchen

Bauingenieur HTL

- für Statik, Baukontrollen, Bauleitungen
- Interessante, abwechslungsreiche Arbeit
 - Arbeitsplatz mit modernster EDV (Cedrus 2, Statik 2000 ...)
 - Selbständigkeit

Tiefbauzeichner/in

- für Eisenbeton und/oder Stahlbau
- 100% CAD-Arbeitsplatz
 - CAD-Kenntnisse nicht notwendig

Zeichner/in

- für allgemeine Zeichnungsarbeiten mit CAD
- CAD-Kenntnisse nicht notwendig

Bauingenieurbüro H. Waber
Bernstrasse 88, 8953 Dietikon, Telefon 01/740 22 44

Unser Arbeitsgebiet:
— Wohnungsbau
— Geschäftshäuser
— Industriegebäude
— Öffentliche Bauten

Sind Sie
**Bauführer
Bautechniker
Bauzeichner**
und arbeiten gerne selbständig?

Dann melden Sie sich bei:
U. Wallimann
Dipl. Architekt ETH/SIA
4702 Oensingen
Tel. 062 76 10 66

Grosse Worte? Nicht bei uns!

Aber wenn Sie, noch jung, männlich oder weiblich, als

Hochbauzeichner(in) Architekt(in) HTL und ETH

gerne ein Projekt von Anfang bis Schluss durchziehen, sowohl an Neubauten wie an Sanierungen interessiert sind und wissen, wie Sie Ihre berufliche Zukunft gestalten wollen, sind Sie in unserem Team willkommen.

Rufen Sie uns an (Frau Thommen) oder schreiben Sie uns.

Beyeler + Partner, 061 / 921 69 66, Kanonengasse 19, 4410 Liestal

Kohler & Co *Natursteinarbeiten*

sucht: **Bauzeichner(in)
Bautechniker(in)
Bauführer(in)**

für interessante und anspruchsvolle Arbeitsbereiche.

Wenden Sie sich bitte an Herrn Dr. D. Kohler, Telefon 01 / 361 11 26.

Ihre Anfrage wird mit aller Vertraulichkeit behandelt.

Architekt ETH

40, Erfahrung in Entwurf und Projektleitung, sucht interessante, verantwortungsvolle Arbeit im Raum Zürich.

Kontakt über Chiffre SIA 508 an IVA AG, Postfach, 8032 Zürich.

Wir sind ein kleines, kreatives Büro im Zürcher Oberland und suchen einen jüngeren Mitarbeiter für die Projekt- und Werkplanbearbeitung, KV und Bauleitung interessanter Bauaufgaben.

Architekt

evtl.

Hochbauzeichner

Hans-Ulrich Minnig, dipl. Architekt ETH/SIA
Wettsteinweg 13, 8630 Rüti, Tel. 055/31 12 02

Stellengesuche

Anspruchsvolle Hochbauaufgaben benötigen ein dynamisches, ganzheitliches

Baumanagement Architekt HTL

mit besten Kaderreferenzen in Promotion, Projektmanagement und Realisierung komplexer Bauaufgaben **sucht neue Herausforderung in leitender Stellung** für Pensionskasse, Bauabteilung, Bau-treuhand, Konzern, GU usw.

Offerten unter Chiffre SIA 506 an IVA AG, Postfach, 8032 Zürich.

Stellen- und Gelegenheits-Anzeigen

Tarif

Stellenangebote und Ausschreibungen				Ermässigter Preis für Stellengesuche	
1/1-Seite	185×260 mm	Fr. 1590.—	1/6-Seite	90×84 mm	1/12-Seite 90×40 mm Fr. 155.—
1/2-Seite	90×260 mm			185×40 mm	Fr. 343.—
	185×128 mm	Fr. 845.—	1/8-Seite	90×62 mm	1/16-Seite 90×29 mm Fr. 115.—
1/3-Seite	90×172 mm	Fr. 575.—		185×29 mm	Fr. 257.—
1/4-Seite	90×128 mm		1/12-Seite	90×40 mm	Fr. 187.—
	185×62 mm	Fr. 442.—			1/24-Seite 90×21 mm Fr. 87.—

Chiffregebühr Fr. 7.—, Ausland Fr. 10.—

Anzeigenschluss: Mittwoch der Vorwoche, 10 Uhr

IVA AG für internationale Werbung, 8032 Zürich
Mühlebachstrasse 43
Tel. 01 / 251 24 50, Telefax 01 / 251 27 41, PC 80-32735
Filiale:
1004 Lausanne, Pré-du-Marché 23, Tel. 021 / 37 72 72

Ein Mann aus der Praxis

Holzbau-Fachmann

(eidg. dipl. Zimmereipolier)

der sich selbständig macht, empfiehlt sich als Freier Mitarbeiter für folgende Arbeiten: Planungen, Devisierungen, Holzbaustatik, Ausmasskontrolle und Bauführungen. Bevorzugtes Arbeitsgebiet: ZH, AG, ZG, SZ.

Kontaktaufnahme unter Chiffre SIA 510 an IVA AG, Postfach, 8032 Zürich.

Gesucht

50 000.—, WIR-Darlehen

Verzinsung 4% in bar, Rückzahlung in 8 Monaten (ev. bar).
Offerten unter Chiffre SIA 507 an IVA AG, Postfach, 8032 Zürich.

Dipl. Architektin ETH

(35 J.) sucht den richtigen Einstieg ins neue Berufsleben.

Als Generalistin mit Interesse an betriebswirtschaftlichen Zusammenhängen und Freude an interdisziplinärem Arbeiten stelle ich mir meine Tätigkeit im Bereich Beratung/Planung vor (Analysen, Konzepte, Unternehmensgesamtplanungen betreffend Neu- oder Umbau), z.B. für die Branchen Banken, Versicherungen, Industrie oder Gewerbe.

Arbeitsort: Region Luzern, Zug, Zürich

Kontaktnahme unter Chiffre SIA 509 an IVA AG, Postfach, 8032 Zürich oder Tel. 041/37 38 62

Erfahrener **Bauleiter, Architekt HTL**, übernimmt als freier Mitarbeiter

Bauleitungen/Devisierungen

für Wohn- und Industriebauten.

Anfragen unter Chiffre 3960 Zi ofa Orell Füssli Werbe AG, Holbeinstrasse 30, 8022 Zürich.



Baustatiksoftware für Personal Computer mit MS-DOS Betriebssystem

Über 60 Programme: Ebene und räumliche Fach- und Stabwerke, inkl. Th. 2. Ord. und Vorspannung, Platten mit finiten Elementen. Stahlbeton, Stahlbau, Holzbau, Grundbau, TWO/TWS, TWP 84. Grafische Darstellung.

Wulf Seele, Ing. SIA, Flurstrasse 44, 2544 Bettlach, 065 / 55 21 43

Diverses

Leistungsfähiges Ingenieurbüro in der Nordwestschweiz hat infolge der Verschiebung eines Bauvorhabens

freie Kapazität

zur Übernahme von Ingenieurarbeiten im Hochbau in Stahlbeton und Stahl.

Anfragen unter Chiffre SIA 505 an IVA AG, Postfach, 8032 Zürich.

RL TERRA PROJECT AG

Spezialfirma für Grundbautechnik

Grienbachstrasse 15

CH-6300 Zug

Telefon 042-3144 47

Klebearmierungen

verstärken die Tragkraft von Betonbauteilen.



Stump Bohr AG
Abteilung Bautenschutz

8032 Zürich, Mühlebachstrasse 20, Tel. 01/252 56 22
Basel, Chur, Etagnières/VD, Genève, Giubiasco/TI,
Mellingen/AG, St. Gallen, Sion, Zollikofen/BE

Stump

Dieter Pfaffinger, ETH Zürich

Tragwerksdynamik

1989. 99 Abbildungen. VIII, 327 Seiten.

Gebunden DM 158,-, öS 1100,-.

ISBN 3-211-82116-3

Inhaltsübersicht: Einleitung – Grundlagen – Problemstellungen der Tragwerksdynamik – Systeme mit mehreren Freiheitsgraden – Das Eigenwertproblem – Erzwungene Schwingungen – Stochastische Lasten – Nichtlineare Probleme – Anhang: Dreieckszerlegung – Literaturhinweise – Sachverzeichnis.

Das vorliegende Buch behandelt die Berechnung von Tragwerken unter dynamischen Lasten. Dabei wird auf der einen Seite großes Gewicht auf die Herausarbeitung der physikalischen Zusammenhänge und der Querverbindungen bei den verschiedenen Aufgaben der Tragwerksdynamik gelegt. Auf der anderen Seite wird bewußt der Standpunkt der numerischen Berechnung diskretisierter Tragwerke eingenommen. Durch diese im ganzen Text verfolgte Darstellung der physikalischen und der numerischen Seite soll der Leser mit dem Rüstzeug versehen werden, auch umfangreiche numerische Rechnungen sinnvoll durchführen und kontrollieren zu können.

Nach der Besprechung der Grundlagen werden die verschiedenen Probleme der Tragwerksdynamik anhand des Einmassenschwingers behandelt. Darauf aufbauend wird ausgehend von einem diskretisierten Kontinuum die Bewegungsgleichung hergeleitet. Für das Eigenwertproblem, die Frequenzgangberechnung und die erzwungenen Schwingungen werden die wichtigsten Computermethoden angegeben und beurteilt. Weiterhin werden stochastische Lasten und nichtlineare dynamische Probleme behandelt. Praktisch alle Verfahren sind so dargestellt, daß sie sich zum Einsatz in den verschiedensten Anwendungsgebieten wie Bauwesen, Maschinenbau, Luft- und Raumfahrt, Offshore-Technik etc. eignen. Das Buch richtet sich einmal an Ingenieure in Praxis und Forschung, welche ihre Kenntnisse auf dem Gebiet der Tragwerksdynamik erweitern oder vertiefen wollen. Zum anderen richtet es sich an Studenten der oberen Semester, vor allem der Fachrichtung Bau und Maschinenbau, als begleitender Text zu entsprechenden Lehrveranstaltungen.

Springer-Verlag
Wien New York

Mölkerbastei 5, A-1010 Wien
Heidelberger Platz 3, D-1000 Berlin 33
175 Fifth Avenue, New York, NY 10010, USA
37-3, Hongo 3-chome, Bunkyo-ku, Tokyo 113, Japan



Impressum

Schweizer Ingenieur und Architekt

Herausgeber

Verlags-AG der akademischen technischen Vereine

Offizielles Organ

Schweizerischer Ingenieur- und Architekten-Verein (SIA)
Gesellschaft Ehemaliger Studierender der ETH Zürich (GEP)
Schweizerische Vereinigung Beratender Ingenieure (ASIC)

Redaktion

Rüdigerstrasse 11, Postfach 630, 8021 Zürich
Tel. 01/201 55 36, Telefax 01/201 63 77

Redaktoren

Heinz Rudolphi, Ing. HTL/SIA, Chefredaktor
Bruno Odermatt, dipl. Arch. ETH/SIA
Hans U. Scherrer, dipl. Ing. ETH/SIA
Brigitte Honegger, Architektin

Nachdruck von Bild und Text, auch auszugsweise, nur mit schriftlicher Zustimmung der Redaktion und mit genauer Quellenangabe.

Abonnemente

	Schweiz:	Ausland:
1 Jahr	Fr. 170.—	Fr. 185.—
Einzelnummer	Fr. 6.50	Fr. 7.50

Ermässigte Abonnemente für Mitglieder der GEP, des BSA, der ASIC, des STV und für Studenten.

Einzelnummern sind bei der Redaktion erhältlich

Bestellungen für Abonnemente sowie

Adressänderungen von Abonnenten an

Abonnementverwaltung SI+A, Edenstrasse 20,
8045 Zürich, Telefon 01/207 80 91,

Adressänderungen von SIA-Mitgliedern an das
SIA-Generalsekretariat, Postfach, 8039 Zürich

Postcheck

«Schweizer Ingenieur und Architekt»
80-6110-6 Zürich

Anzeigen

IVA AG für Internationale Werbung

Hauptsitz:	Filiale Lausanne:
Mühlebachstr. 43	Pré-du-Marché 23
8032 Zürich	1004 Lausanne
Tel. 01/251 24 50	Tel. 021/37 72 72
Telefax 01/251 27 41	Telefax 021/37 02 80

Satz + Druck

Jean Frey Druck
Staffelstrasse 12, 8045 Zürich, Tel. 01/207 72 72

Ingénieurs et architectes suisses (IAS)

Erscheint im gleichen Verlag

Redaktion:

En Bassenges, 1024 Ecublens, Tel. 021/693 20 98, Telefax 021/693 20 84

Abonnemente:

	Schweiz:	Ausland:
1 Jahr	Fr. 113.—	Fr. 122.—
Einzelnummer	Fr. 6.50	Fr. 7.50

SIA-Normen

SIA-Normen und Dokumentationen sind nur erhältlich
beim SIA-Generalsekretariat, Selnastrasse 16, Postfach, 8039 Zürich,
Tel. 01/201 15 70, Telefax 01/201 63 35



Deckenstrahlplatten ZBN

Ein energiefreundliches Heizsystem, vor allem für Grossräume wie z.B.

Werkstätten, Fabriken, Sport-, Lager- und Ausstellungshallen, Garagen, Einstellräume.

Geeignet sowohl für Neubauten als auch für die Sanierung von Heizungsanlagen in bestehenden Gebäuden.

Besondere Vorteile:

Gleichmässige Wärmeverteilung, keine Zugerscheinungen, kein Staubtransport, kein Lärm.

Verlangen Sie unseren ausführlichen Prospekt und die technischen Unterlagen.

Gebrüder Zehnder AG

5722 Gränichen

Telefon 064 33 51 51

zehnder

Ein Unternehmen der Zehnder Holding AG



Teppichland



tisca tiara

TISCA Tischhauser + Co. AG, CH-9055 Bühler, Tel. 071/93 10 11

TIARA Teppichboden AG, CH-9107 Urnäsch, Tel. 071/58 16 16

TISCA/TIARA Objektberatungsdienst, CH-8021 Zürich, Tel. 01/241 97 10

Tisca Tweed



KEINE
KOMPROMISS
WOLLSIEGEL.

Concepta World