

**Zeitschrift:** Schweizer Ingenieur und Architekt  
**Herausgeber:** Verlags-AG der akademischen technischen Vereine  
**Band:** 107 (1989)  
**Heft:** 3

## **Werbung**

### **Nutzungsbedingungen**

Die ETH-Bibliothek ist die Anbieterin der digitalisierten Zeitschriften auf E-Periodica. Sie besitzt keine Urheberrechte an den Zeitschriften und ist nicht verantwortlich für deren Inhalte. Die Rechte liegen in der Regel bei den Herausgebern beziehungsweise den externen Rechteinhabern. Das Veröffentlichen von Bildern in Print- und Online-Publikationen sowie auf Social Media-Kanälen oder Webseiten ist nur mit vorheriger Genehmigung der Rechteinhaber erlaubt. [Mehr erfahren](#)

### **Conditions d'utilisation**

L'ETH Library est le fournisseur des revues numérisées. Elle ne détient aucun droit d'auteur sur les revues et n'est pas responsable de leur contenu. En règle générale, les droits sont détenus par les éditeurs ou les détenteurs de droits externes. La reproduction d'images dans des publications imprimées ou en ligne ainsi que sur des canaux de médias sociaux ou des sites web n'est autorisée qu'avec l'accord préalable des détenteurs des droits. [En savoir plus](#)

### **Terms of use**

The ETH Library is the provider of the digitised journals. It does not own any copyrights to the journals and is not responsible for their content. The rights usually lie with the publishers or the external rights holders. Publishing images in print and online publications, as well as on social media channels or websites, is only permitted with the prior consent of the rights holders. [Find out more](#)

**Download PDF:** 23.02.2026

**ETH-Bibliothek Zürich, E-Periodica, <https://www.e-periodica.ch>**



## Zum Titelbild

### Schöck - Isokorb Swissbau Halle 300/Stand 221

In Zusammenarbeit mit der Korrosionskommission und der EMPA Dübendorf ist der Isokorb-Krag-Anschluss nach den neuesten wissenschaftlichen Erkenntnissen überarbeitet worden. Neu wird der sonst schon beständige Edelstahl 1.4571 CrNiMoTi (V4A) durch einen noch beständigeren neuen Edelstahl ersetzt. Dieser zeichnet sich durch höchste Korrosions- bzw. Spannungsrissskorrosionsbeständigkeit aus. Da sich ein Krag-Anschluss durch absolut höchste Sicherheit auszeichnen muss, wird er - Novum für die Schweiz - durch die EMPA dauernd überwacht.

Besuchen Sie uns an der Swissbau  
Halle 300/Stand 221  
Schöck-Bauteile AG, 5610 Wohlen,  
Tel.: 057/22 06 12

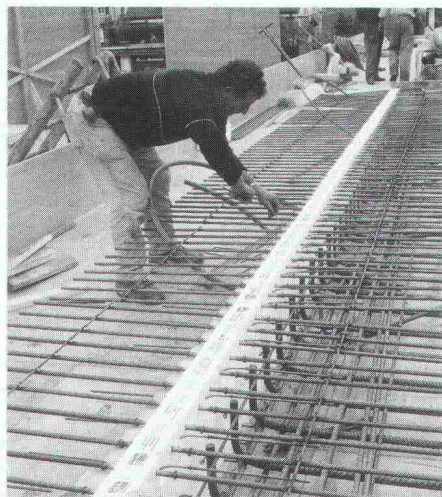
Überbauung Kreuzgarten, 4153 Reinach BL

Ing.: P. Beurret, Viaduktstr. 12-14, Basel

Arch.: A. Schweizer, Ettingerstr. 4,  
4153 Reinach

Baug.: Karl Schneider AG, Mettliweg 16,  
4148 Pfefflingen

Baustellenbetreuung, BS/BL:  
A. Andrighetto-Bautechnik AG,  
St. Alban-Ring 248,  
4052 Basel



## Inhalt

<b>Wasserwirtschaft</b>	<b>Solare Wassererwärmung</b> <i>M. Zogg, Burgdorf</i>	33
<b>Materialprüfung</b>	<b>Feststellung der Zementqualität mittels Normmörtel- oder Standardbetonprüfung</b> <i>W. Schräml, Holderbank; H. Wolter, Wildeg</i>	38
	<b>Beurteilung der Betonqualität - physikalische Methoden</b> <i>W. Studer, Dübendorf</i>	43
<b>Wettbewerbe</b>	<b>Nouveau théâtre en ville, Neuchâtel (D). Tokyo International Forum (A)</b>	47
<b>Preise</b>		59
<b>Bücher</b>	<b>Gottfried Böhm - Vorträge, Bauten, Projekte</b> <i>B. Odermatt, Zürich</i>	60
<b>GEP</b>	<b>7. GEP-Vorlesung</b>	60
<b>Aktuell</b>	<b>Konjunkturlage: Schweizer Wirtschaft an Kapazitätsgrenze. Polybahn - Zürichs rüstige Hundertjährige. Anmerkungen zur Kernenergienutzung 1988. Fernwärme. Internationales Programm über globale Klimaveränderungen</b>	61
<b>SIA-Mitteilungen</b>	<b>Europa-Forum der Swissbau 89. Korrosion und Korrosionsschutz, Teil 4. Neuerscheinung in der SIA-Dokumentationsreihe. FIP '90</b>	64
	<b>Fachgruppen. GII Zürich: Die Schweiz und der europäische Markt 1992. FKV: Tagungsvorankündigung. FRU: GV und Tagung</b>	66
	<b>Sektionen. Winterthur: Zürcher S-Bahn im Endausbau. Zürich: Vortrag</b>	66
<b>B-Seiten</b>	<b>Laufende Wettbewerbe und Ausstellungen. Swissbau-Standbesprechungen. Weiterbildung. Tagungen. Ausstellungen. Vorträge</b>	B 9-20
<b>Impressum</b>	<b>am Schluss des Heftes</b>	

## Ingénieurs et architectes suisses

<b>Numéro 1/89</b>	Rédaction: En Bassenges, 1024 Ecublens, tél. 021/47 20 98	
<b>Politique des transports</b>	<b>Insertion dans le territoire d'une nouvelle ligne ferroviaire transalpine</b> <i>par Philippe Bovy</i>	1
<b>Actualité</b>	<b>Le logement, un problème universel</b>	13



# NEU:

# MARMORAN CARRARA

# AUFZIEHPUTZ SPEZIAL

# INNEN.

- fix-fertig verarbeitungsbereit.
- kein aufrühren oder verdünnen.
- extrem leicht aufziehbar.
- speziell ergiebig.
- lange Offenzeit – geeignet für grössere Flächen ohne Ansätze und Stösse.
- hoher Weissgrad und gutes Deckvermögen.
- gut und einfach strukturierbar.
- äusserst geruchsarm.
- in handlich-einfachen 25 kg Gebinden.



**MARMORAN<sup>®</sup>**  
**CARRARA**

MARMORAN AG/SA  
CH-8604 Volketswil  
Tel. 01/945 47 44

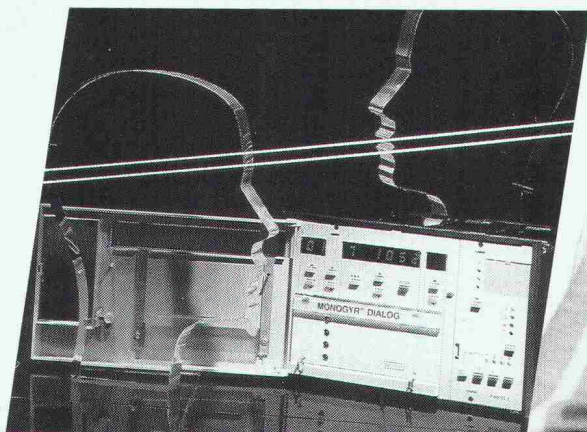
MARMORAN SA/AG  
1401 Yverdon-les-Bains  
Tél. 024/24 22 82

oder bei Ihrem Baustoff-Händler.



**Was zählt für MONOGR-DIALOG®  
als Einzelraumregelsystem  
doppelt?**

**«Der Dreifach-Einsatz  
für Heizung, Lüftung,  
Klima mit Dialog über  
2 Drähte.»**



MONOGR-DIALOG® bringt im HLK-Bereich mehr Leistung. MONOGR-DIALOG® wertet statistisch alle Raumdaten aus. So kann die Energieverteilung und die Energiebereitstellung optimal gesteuert werden.

MONOGR-DIALOG® erstellt Betriebsdaten- und Testprotokolle und kann ohne Anpassung oder Änderung der Hard- und Software ans übergeordnete Gebäudemanagementsystem VISONIK® oder VISOGYR® angeschlossen werden.

**Zukunftssichere HLK-Systeme von einem Partner**

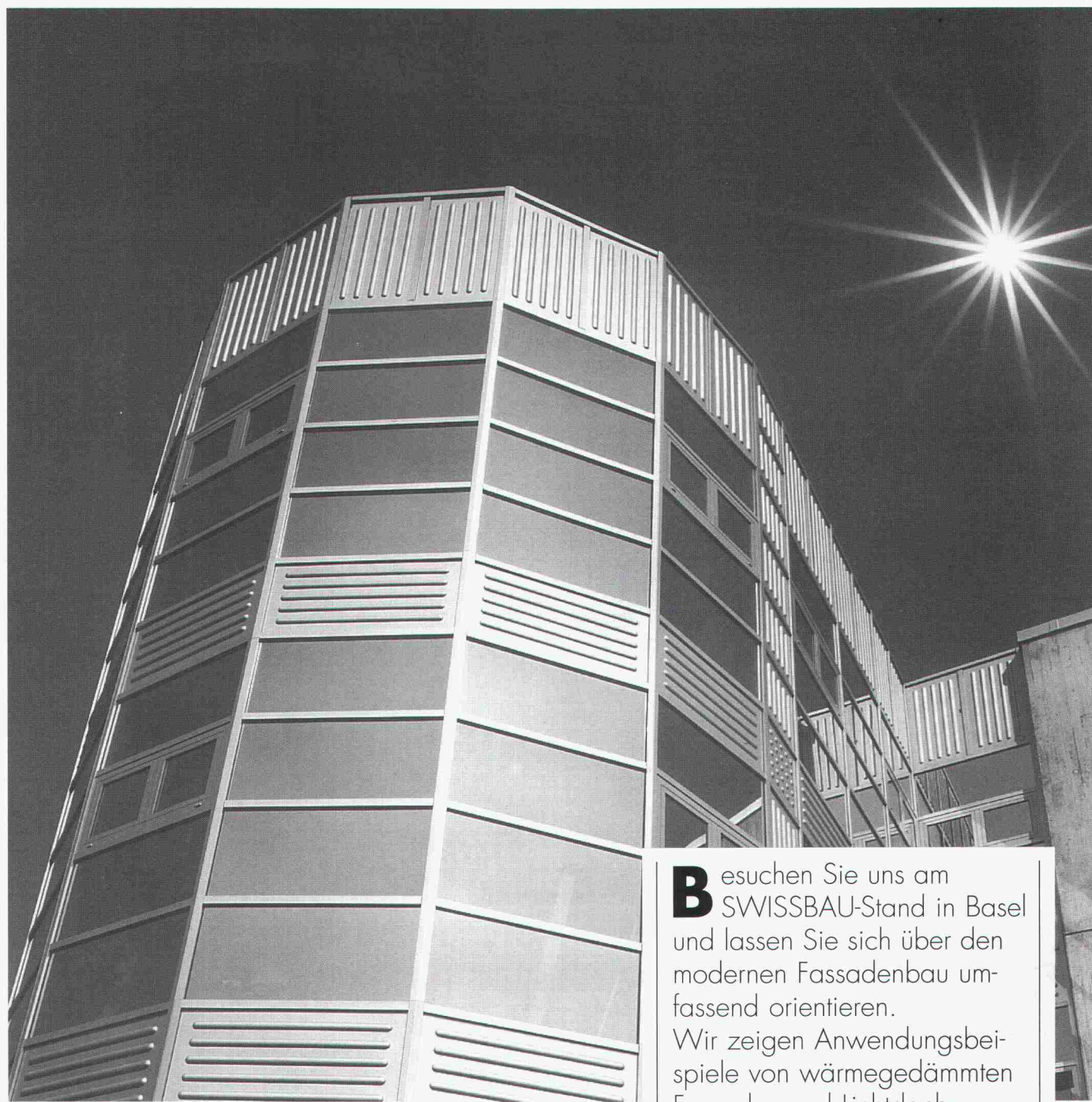
LGZ Landis & Gyr Zug AG  
Steuer-, Leit- und Regeltechnik HLK  
6330 CHAM, Hinterbergstraße 11  
Tel. 042-44 81 44  
Fax 042-44 82 30

Verkaufsbüros in Bellinzona, Ebikon (LU),  
Epalinges (VD), Genf, Ostermundigen (BE), Reinach (BL),  
St-Blaise (NE), St. Gallen, Zürich

**LANDIS & GYR**



# FASZINIERENDER FASSADENBAU



Büro-, Informatik- und Lagergebäude Walterswiler Sport- und Freizeit-Immobilien AG,  
Baar-Walterswil

**B**esuchen Sie uns am SWISSBAU-Stand in Basel und lassen Sie sich über den modernen Fassadenbau umfassend orientieren. Wir zeigen Anwendungsbeispiele von wärmegeprägten Fassaden und Lichtdachkonstruktionen mit Jansen- und Schüco-Profilsystemen. Wir führen Sie gerne durch unser "Fassadenland". Stand Nr. 237 in Halle 301

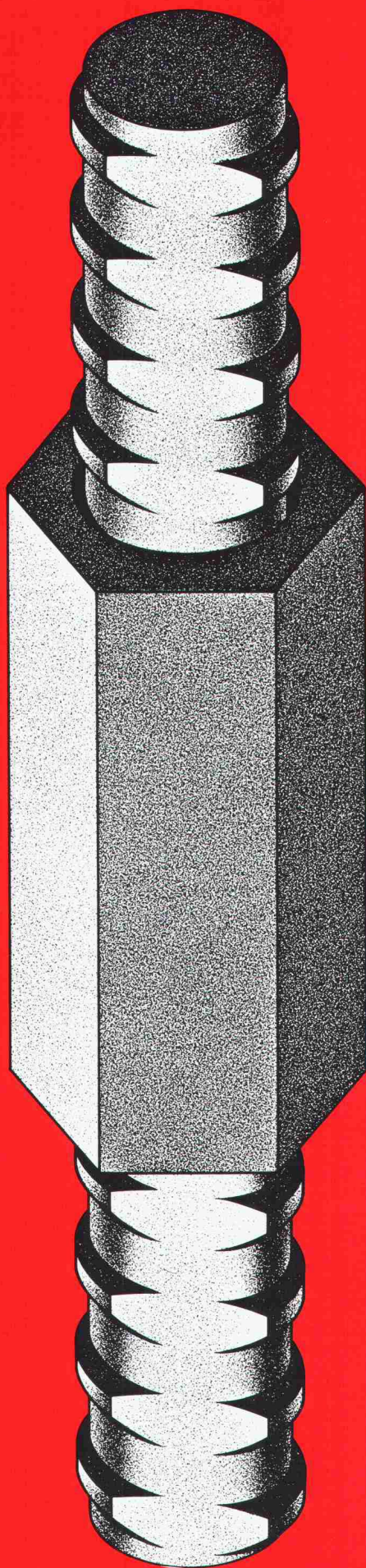
Jansen AG, 9463 Oberriet SG  
Stahlröhrenwerk, Kunststoffwerk  
Telefon 071/780 111, Telex 881 850, Telefax 071/78 22 70

# JANSEN



# Wir verkuppeln...

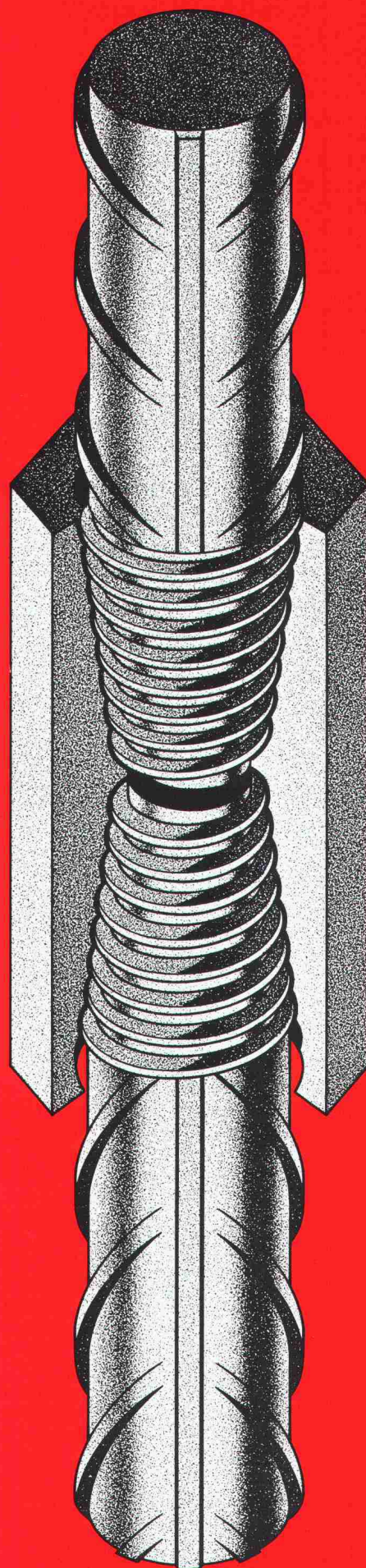
**Swiss Gewi**



**SpannStahl AG**

8340 Hinwil ZH  
Telefon 01 937 10 20  
Fax 01 937 20 32

**Swif**



**Swif AG**

8712 Stäfa ZH  
Telefon 01 937 44 75  
Fax 01 937 20 32



**Dachdecker:**  
A. Berrut S.A., Atelier de charpente, 100

**über das Nach-System wissen.**

☐ Untersuchungsbericht

☐ EMPA-Test

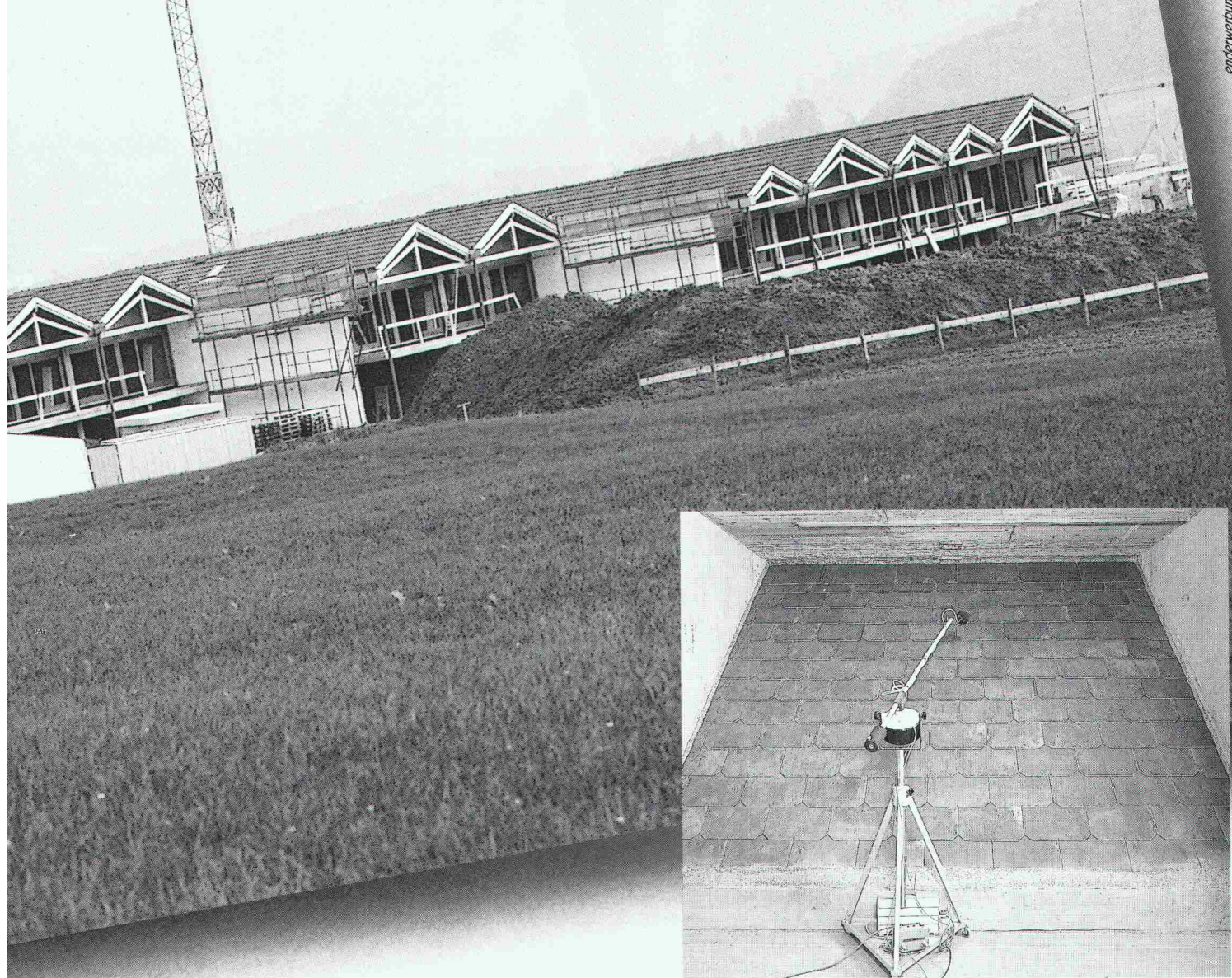
Klasse \_\_\_\_\_

Z/Ort \_\_\_\_\_

Telefon \_\_\_\_\_







Luftschallprüfung am Grossmodell EMPA Zürich

## Was das **gonon** Isolations-Unterdach im Labor zu bieten hat, kommt in der Praxis voll zum Tragen.

- ☒ Luftschallmessungen am Grossmodell, unter praxismässigen Bedingungen.  
Z.B. am **gonon** Isolations-Unterdach Typ N/Wallis mit Eterniteindeckung:  
**51 dB** bewertetes Bau-Schalldämm-Mass (ISO-Norm 140)
- ☒ **Statisch hoch belastbar**  
zusätzliche Stützelemente sind nicht erforderlich.

- ☒ **Hervorragender K-Wert**  
auch unter Berücksichtigung der statischen Tragelemente:  
Gegenüber herkömmlichen Verlegearten wurde der mittlere K-Wert um 15% bis 21% verbessert.  
(SIA 180 Ausgabe 1988, Artikel 334)
- ☒ **Zuverlässig winddicht**  
durch Doppelkleben in den schuppenförmigen Überlappungen.  
(SIA 238 Ausgabe 1988, Artikel 5 4)
- ☒ **Ein «durchDachtes» System**  
mit komplettem Zubehör erleichtert das sichere Verlegen.
- ☒ **Einfach und sicher verlegbar.**
- ☒ **Optimales Preis-/Leistungsverhältnis.**



gonon Kunststoffwerk AG  
CH-8226 Schleithem/SH  
Telefon 053/95 17 21  
Telefax 053/95 17 25  
Telex 897 102 gono ch



SWISS  
BAU 89  
Halle 115  
Stand 121



**Trittfest**

**DURACON®**

Der Boden

für Industrie und Gewerbe  
von



**Nach 2 Stunden voll belastbar**



**Heiner Kubny AG**

8037 Zürich  
Im Sydefädeli 28  
Tel. 01/44 34 00

3000 Bern 14  
Effingerstrasse 89  
Tel. 031/25 55 65

7304 Maienfeld  
Marschallhaus  
Tel. 085/9 50 00

**Beton-  
bohren und  
fräsen ist  
nicht so  
problemlos,  
darum gibt  
es die**

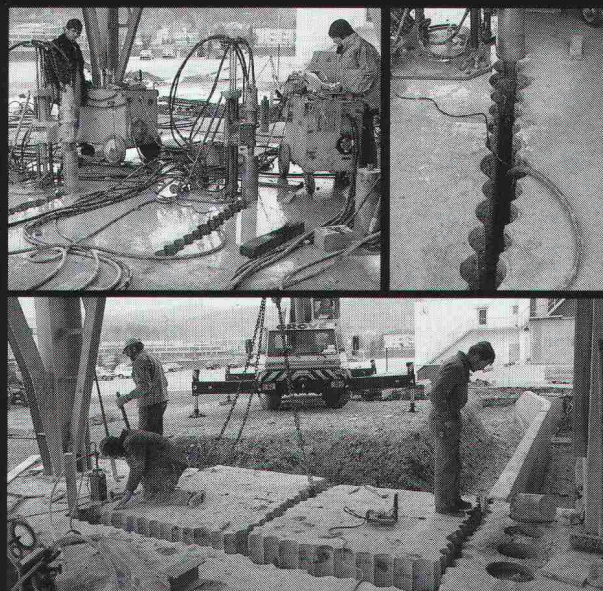
**Kuster Bohrunternehmung AG**

Gubelstrasse 41

8050 Zürich

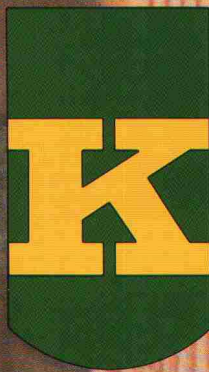
Telefon 01/311 66 33

**zum Beispiel Bohren**



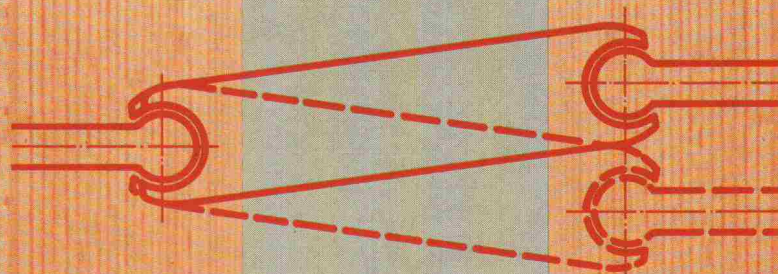
Der Ausbruch einer stark armierten 90 cm tiefen Beton-Fundamentplatte konnte nur mit Reihenbohrungen ausgeführt werden.





Tonangebend für Tonprodukte

**KELLER<sub>AG</sub> ZIEGELEIEN**



## KE-Gelenkanker

Die ideale Verbindung  
im Zweischalenmauerwerk



**Keller AG Ziegeleien**

8422 Pfungen

Telefon 052 31 10 21

**Besuchen Sie uns**  
**SWISS**  
**BAU 89**  
31. Januar bis 5. Februar  
Halle 301, Stan



# MOBATEC

VERANKERUNGSTECHNIK

**FRIMEDA**  
Verankerungen  
für Naturstein ...



Spezialkatalog  
verlangen bei:

## MOBATEC

MOBATEC AG  
CH-5430 Wettingen  
Tel. 056 26 04 53  
CH-1000 Lausanne 22  
Tel. 021 36 83 42

**SWISSBAU**

Halle 300  
Stand 631

# MOBATEC

VERANKERUNGSTECHNIK

**FRIMEDA**  
beispielhaft mit  
Ankerschienen ...

**DIE NEUE  
GENERATION  
IST DA!**

FRIMEDA hat die Ankerschiene neu erfunden:



Die Bolzenschiene FBA von FRIMEDA ist die neue Generation mit den entscheidenden Vorteilen:

- Runder Ankerquerschnitt für mühelosen Einbau zwischen Bewehrungsstäben
- Großer Ankerkopf zur sicheren Lasteinleitung
- Völlig freier Schieneninnenraum — die Schrauben passen an jede Stelle
- Einsatz in Druck- und Zugzone



... die  
mit der  
roten Reiss-  
leine!

Spezialkatalog bei:

## MOBATEC

MOBATEC AG  
CH-5430 Wettingen  
Tel. 056 26 04 53  
CH-1000 Lausanne 22  
Tel. 021 36 83 42

# MOBATEC

VERANKERUNGSTECHNIK

**FRIMEDA**  
Verankerungen  
für Mauerwerk ...



Spezialkatalog  
verlangen bei:

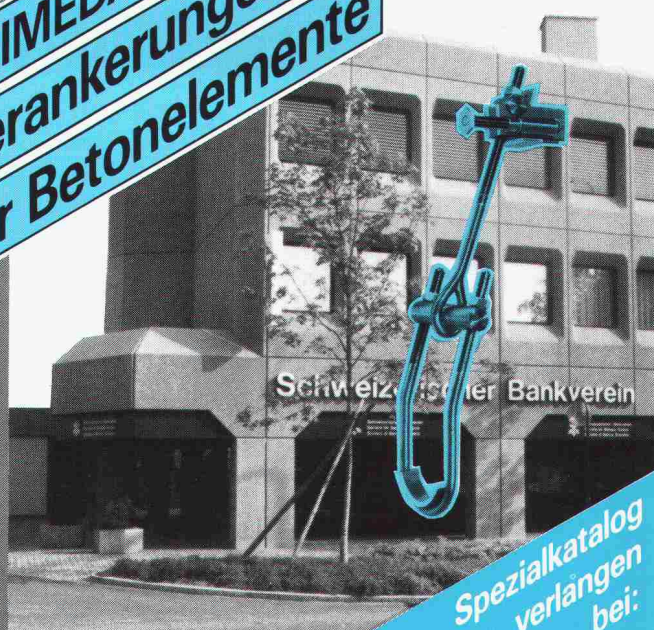
## MOBATEC

MOBATEC AG  
CH-5430 Wettingen  
Tel. 056 26 04 53  
CH-1000 Lausanne 22  
Tel. 021 36 83 42

# MOBATEC

VERANKERUNGSTECHNIK

**FRIMEDA**  
Verankerungen  
für Betonelemente



Spezialkatalog  
verlangen bei:

## MOBATEC

MOBATEC AG  
CH-5430 Wettingen  
Tel. 056 26 04 53  
CH-1000 Lausanne 22  
Tel. 021 36 83 42



# Einfach voraus: Die Hoval Heizungsregler mit Mikrocomputer- Technik.

**SWISSBAU 89**

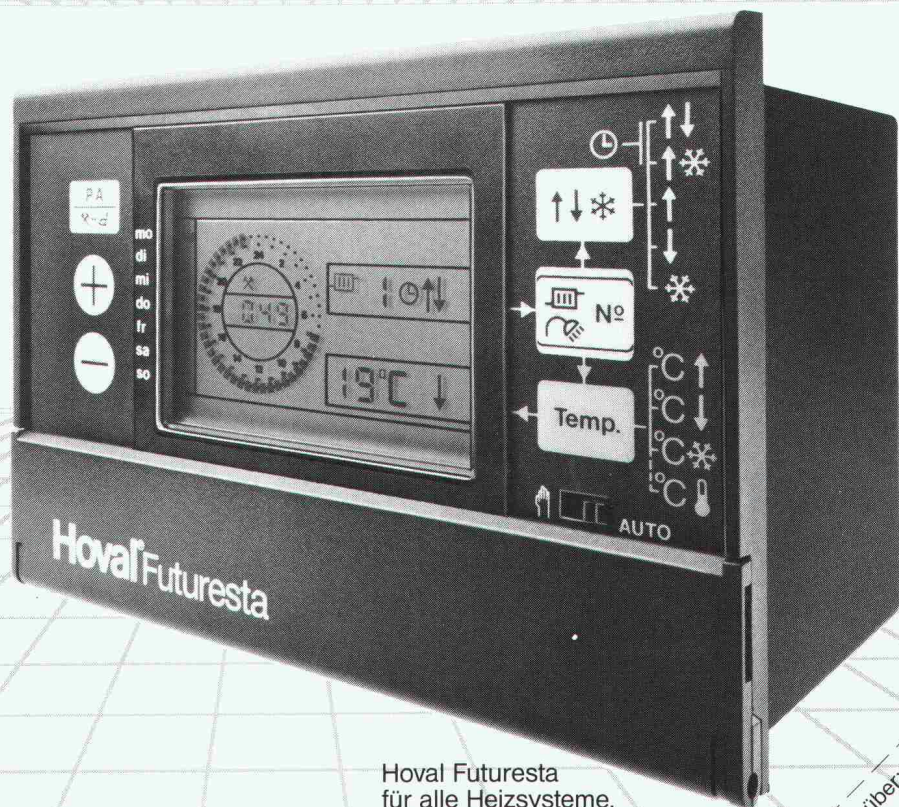
Besuchen Sie den  
Hoval-Stand 421  
Halle 401

Die neue Hoval Futuresta bietet dem Praktiker moderne, verständliche Mikrocomputer-Technik. Sie ist einfach zu installieren, einfach zu programmieren und einfach zu bedienen. Die für das ganze Jahr massgebenden Daten sind im Programm gespeichert.

Bestechende Vorteile kennzeichnen die technische Ausstattung:

- Selbstlernende Optimierung für die Heizung mit automatischer Sommer-Winter-Schaltung
- Bedarfsgerechte Wasssererwärmung
- Fernbedien-Automatik für Soforteingriff
- Energiesparende Pumpenautomatik
- Unverlierbare Daten-Speicherung auch für Ferndiagnose.

Hoval Herzog AG  
8706 Feldmeilen  
Telefon 01-925 61 11  
Regionalbüros und Service-Zentren in Reinach/BL, Bern, Lausanne und Lugano



Hoval Futuresta  
für alle Heizsysteme.

# Hoval

Verantwortung  
für Energie und Umwelt.

Einsenden an:  
Hoval Herzog AG, 8706 Feldmeilen

Bitte senden Sie mir/uns ausführliche Unterlagen über:

☐ Futuresta-Regeltechnik  
☐ Hoval Heizkessel für Gas  
☐ Hoval Heizkessel für Öl  
☐ Hoval Wasssererwärmer

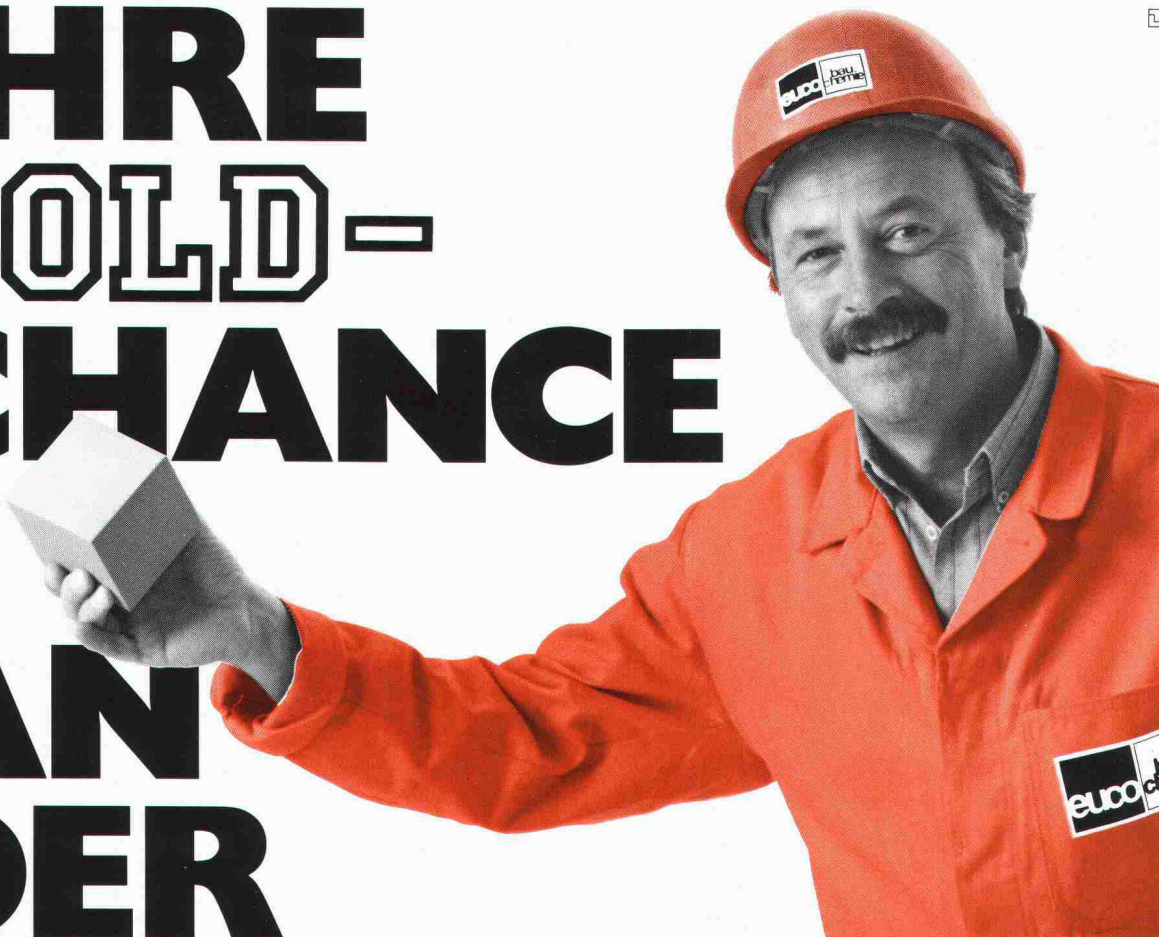
Name \_\_\_\_\_ Strasse \_\_\_\_\_ PLZ/Ort \_\_\_\_\_

SIA



# IHRE GOLD- CHANCE

# AN DER SWISSBAU'89 HALLE 115 STAND 511



Mit etwas Glück können Sie Beton in Gold verwandeln! Besuchen Sie uns an der Swissbau '89! In der Halle 111, Stand 241, zeigen wir Ihnen das Betec-Fertigmörtel-Sortiment. In der Halle 115, Stand 511 erfahren Sie alles über soliden Beton und Ihre Goldchance.

Wir freuen uns auf Ihren Besuch!



Euco Bauchemie AG

Ein Unternehmen von «Holderbank»



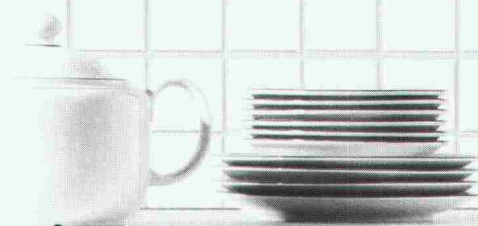
**Kompetenz, die zupackt**

Euco Bauchemie AG, Industrie Neuhof 9, 3422 Kirchberg, Tel. 034/45 34 04, Fax 034/45 53 19  
Euco Bauchemie AG, Furtbachstrasse 5, 8107 Buchs-Zürich, Tel. 01/844 41 41, Fax 01/844 38 59  
Euco Bauchemie S.A., Zone Industrielle, 1123 Aclens, Tel. 021/869 94 77, Fax 021/869 96 02



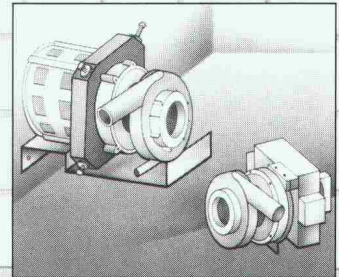
# Es gibt keinen leiseren als den Bauknecht-Öko-Geschirrspüler!

- Nur 49 dB(A) leise
- Nur 21,3 Liter Wasser im Normalprogramm
- 30 % weniger Reiniger
- 35-Minuten-Rapid-Programm
- Einfache Bedienung mit Drucktasten



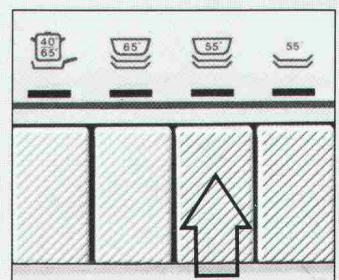
## Um die Hälfte leiser – so ist das möglich

Bauknecht hat den Motor federnd gedämpft in Gummipuffern aufgehängt – wie beim Automotor. Dadurch wirkt das Gehäuse des Geschirrspülers nicht mehr als Tonträger. Und weil gleichzeitig eine 6-Seiten-Rundumisolierung mit dicken, aufgeschmolzenen Bitumenmatten und Mineralwolle-Isolation Schall schluckt, ist er fast unhörbar.



## Das 35-Minuten-Rapidprogramm mit 13,9 Liter Wasser!

Mit 65 Minuten im Normalprogramm sind sie schon die Sprinter unter den Geschirrspülern. Aber es wird noch besser. Für besonders schnelle Fälle gibt es jetzt das Rapid-Programm. In 35 Minuten blitzblankes Geschirr.



## Coupon

SIA

Ich wünsche ☐ Prospekt  
☐ SIH-Prüfungs-Attest über  
 Öko-Geschirrspüler

Name

Adresse

PLZ/Ort

Bauknecht AG, 5600 Lenzburg  
 Tel. 064 50 31 31

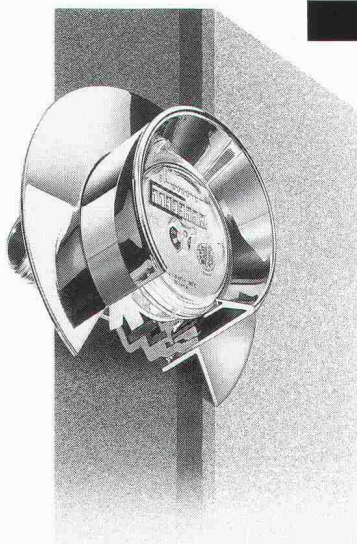
# Bauknecht

weiss, was Frauen wünschen



Im Handumdrehen  
eingebaut  
und ausgewechselt.

Denn der GWF-Unterputz-Wasserzähler ist als kompakte Einheit denkbar einfach zu handhaben. Die Messkapsel wird einfach ein- oder ausgeschraubt, die moderne Verschluss-Rosette, – in Chrom oder diversen Farben lieferbar



GWF Unterputz-Wasserzähler

– wird nur aufgedrückt, und schon integriert sich der Zähler sauber und harmonisch in die Wand.  
Während der Bauphase schützt eine mitgelieferte Abdeckung das Gerät vor Schmutz und Beschädigung. Selbstverständlich besteht auch für diese Anlage, die für den Langzeiteinsatz konzipiert ist, eine Fernübertragungsmöglichkeit.  
Rufen Sie uns an, wir sagen Ihnen gerne mehr über den GWF-Unterputz-Wasserzähler.

Zukunft zählt.

**GWF**

Gas- und Wassermesserfabrik AG, Obergrundstrasse 119, 6002 Luzern,  
Telefon 041 - 41 24 24, Telex 862 425, Telefax 041 - 41 60 87

1.8902

## Die 4 von Zeiss

**Total-Stationen** Mit fortschrittlicher Elektronik und Vermessungssoftware abgestimmt auf **Ihre** Bedürfnisse

### Elta 6

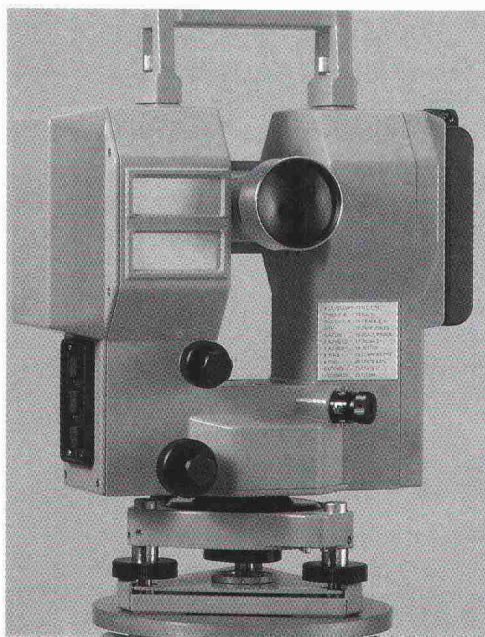
- Schrägdistanz-Messung
- Reduktion- und Höhen-differenz-Messung
- alle Messfunktionen im Tracking möglich

**Fr. 18 500.-**  
(Grundausrüstung)

### Elta 4

- alle Funktionen wie Elta 6
- örtliche Koordinaten
- Bestimmung von Spann-massen
- Bestimmung von Objekt-höhen
- Bestimmung von Punkt-abständen einer Bezugs-geraden und weiteres

**Fr. 20 800.-**  
(Grundausrüstung)



### Elta 4 C

- alle Funktionen wie Elta 4
- freie Stationierung ohne Datenspeicher möglich
- elektronischer Kompensator

**Fr. 22 900.-**  
(Grundausrüstung)

### Elta 3

- alle Funktionen wie Elta 4C
- Steh- und Kipp-achsen-Kompensator (elektronisch)

**Fr. 27 500.-**  
(Grundausrüstung)

**Ein System,  
das jedem Vergleich standhält**

**SWISS  
BAU 89**  
31.1. – 5.2.1989  
Basel/Schweiz  
Halle 101  
Stand 563

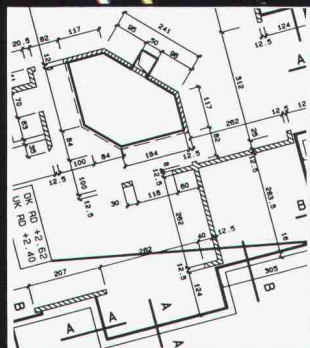
## Geo-Astor

**Erste Schweizer  
Einkaufszentrale  
für Ingenieure  
und Geometer.**

Postfach 131  
8840 Einsiedeln  
Telefon 055 / 53 40 76  
Telefax 055 / 53 35 10



# CAESAR hilft Ihnen bei der Projektierung von Betonplatten wertvolle Zeit einsparen!



Ausschnitt aus einem  
Schalungsplan



Ausschnitt aus  
Elementmaschen

Barren-Nr.	Stückzahl	Stücklänge	Gesamtlänge	Stückgewicht	Gesamtgewicht
1	37	10,00	370,00	1,95	721,50
2	28	10,00	280,00	1,95	546,00
3	5	10,00	50,00	1,95	97,50
4	17	10,00	170,00	1,95	331,50
5	14	10,00	140,00	1,95	273,00
6	12	10,00	120,00	1,95	234,00
7	7	10,00	70,00	1,95	136,50
<b>Gesamt</b>	<b>110</b>	<b>110,00</b>	<b>1100,00</b>	<b>1,95</b>	<b>2151,00</b>

Ausschnitt einer Eisen-  
liste

## Die ideale Hilfe für den Bauingenieur

CAESAR – ein leistungsfähiges Werkzeug modernster Art zum Bearbeiten von Betonplatten. Auf die spezifisch schweizerischen Anforderungen zugeschnitten unterstützt CAESAR den Bauingenieur vom Schalungsplan bis zur Eisenliste. CAESAR verknüpft CAD und Statik!

In regelmässigen Seminaren wird Ihnen dieses Softwareprodukt eingehend vorgestellt. Verlangen Sie Unterlagen!

## Möglichkeiten von CAESAR

- Projekt- und Planverwaltung
- Zeichnen von Schalungsplänen, Schnitten, Profilen etc.
- Wie mit Transparentpapier überlappen Sie den Grundriss mit Tragkonstruktion und beliebigen Lasten
- Beliebige Grenzwertdefinitionen
- FEM-Statik mit Drei- und Viereck-Masche
- Automatische Maschengenerierung
- Übernahme der Reaktionen von Stockwerk zu Stockwerk
- Zeichnen von Armierungsplänen auf Grund der Statik mit Soll-/Ist-Vergleich
- Automatische Eisenliste

Ingenieur- und Softwaregruppe  
**rony dahinden**

Dipl. Bauing. ETH/SIA  
Grünastrasse 4  
8370 Sirnach  
Tel. 073/26 39 22



**Eine Swissbau ohne  
die bauchemischen  
Produkte von Henkel  
ist wie eine Wein-  
messe ohne Weine  
aus dem Burgund.**



vom 31.1. bis 5.2.89  
in Basel

**SWISS  
BAU 89**

Selbstverständlich ist Henkel als führender und kompetenter Hersteller von erstklassigen bauchemischen Produkten dabei. Und zwar in der Halle 111, Stand Nr. 231. Und mit von der Partie sind: die Sista-Produktepalette,

Ceresit und Rubson – die unentbehrlichen Problemlöser in Haus und Bau.

Selbstverständlich lassen wir vor lauter Fugendichtungen und Feuchtigkeitsbekämpfung unsere Besucher nicht auf dem Trockenen

sitzen. Ein Gläschen Burgunder gehört natürlich dazu. Aber auch die kompetente

Beratung, überzeugende Demonstrationen und eine attraktive Verlosung.

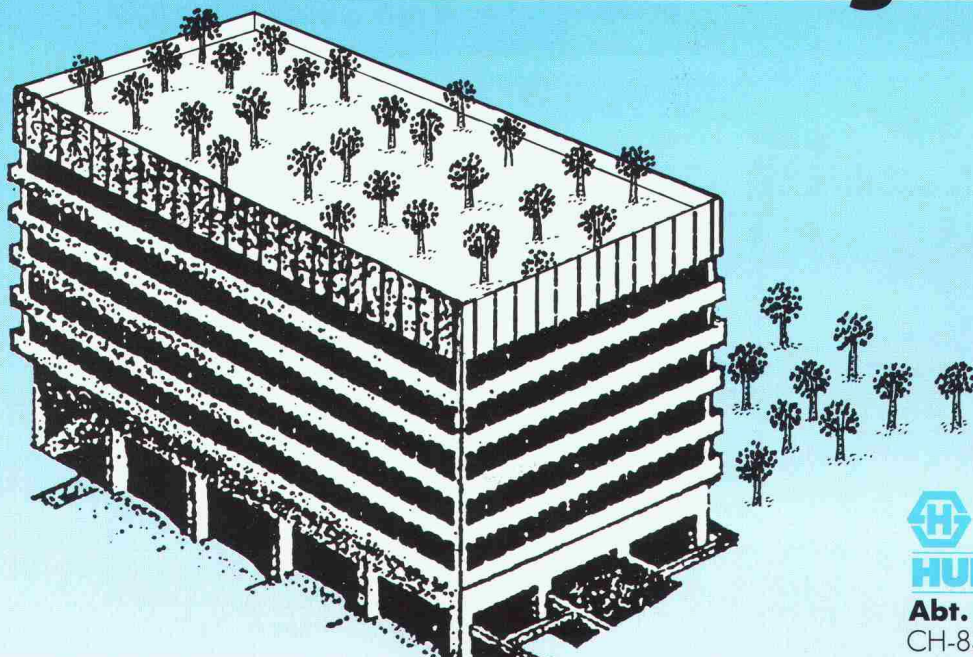


Henkel & Cie AG, Abteilung Bauchemie, 4133 Pratteln, Tel. 061/825 0111

## Pflanzen Sie oben, was unten war.

Denn das SUCOFLEX-Dachdichtungssystem ist voll überbaubar. Es erweitert Ihren Lebensraum, schützt vor Witterungseinflüssen und bringt eine echte wärmetechnische Verbesserung. Das HUBER+SUHNER SUCOFLEX-System macht wirklich Lebensqualität.

## Dank SUCOFLEX-Dichtungsbahnen.



**HUBER+SUHNER AG**

**Abt. Bauprodukte**

CH-8330 Pfäffikon/ZH ☎ 01/952 22 11





## ***Auch unter extremen Bedingungen: SarnaPanels machen ein Steildach auf wirtschaftliche Art 100% dicht.***

Damit in Full die Champignons von Kuhn gedeihen, muss im Kompostierungsgebäude – es ist Hauptbestandteil einer der modernsten Pilzzucht-Anlagen Europas – ständig ein ganz besonderes Klima herrschen. Die Luft ist hier feucht und warm, dazu leicht ammoniakhaltig.

An die Abdichtung des Steildaches, das eine Fläche von 3800 m<sup>2</sup> bedeckt, wurden vom planenden Ingenieur- und Architekturbüro (Guido Koeppel, Rorschacherberg) deshalb höchste Anforderungen gestellt, auch im Hinblick auf die Langlebigkeit und die Wirtschaftlichkeit.

Aus diesen und weiteren Gründen fiel die Wahl auf die Sarna Panel-Unterdachelemente.

### **SarnaPanels halten perfekt gegen Wärme und Feuchtigkeit dicht.**

SarnaPanels gehören zum durchdachten, wind- und wasser-dichten SarnaRoof-Unterdachsystem für Steildächer: Unter-dach-Elemente aus hochwertigen Materialien, die sich u.a. durch eine wärmedämmtechnisch und bauphysikalisch optimale Fugenausbildung auszeichnen. Die Panels sind dadurch innenseitig luftdicht, es entstehen keine Wärmebrücken und somit ist auch Tropfwasser kein Thema mehr. Selbst heikle Passagen wie An- und Abschlüsse oder Übergänge stellen keine Probleme dar und halten dicht.

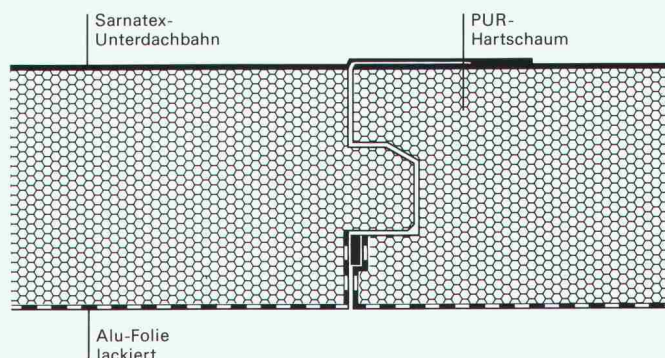
Und was die übrigen Rahmenbedingungen des Kompostierungsgebäudes anbelangt: Die Panels bieten gegen die verschiedenen Einflüsse speziellen Schutz. Dies wegen der guten Beständigkeit ihrer Aluminium-Untersicht, die zudem Staub und nistenden Insekten das Leben schwer macht – abgesehen natürlich von der dampfsperrenden Wirkung.

### **Schnell auf jedem Dach verlegt.**

Aus dem Blickwinkel der Wirtschaftlichkeit machen sich Sarna Panels auch deshalb bezahlt, weil ihr Längenmass auf die Abstände der Tragkonstruktion abgestimmt werden kann. Weil die Panels als Verbundelement konzipiert sind (Unterdachbahn, Wärmedämmung und Dampfbremse in einem). Und weil sie begehrbar sind. Das Verlegen – direkt auf die Tragkonstruktion – geht damit denkbar einfach und rationell vor sich.


### **Für fast alle Steildächer im Industrie- und Wohnungsbau, bei Neubauten und Sanierungen.**

SarnaPanels werden über den Sparren verlegt. Neben den SarnaPanels Typ Standard gibt es Varianten mit verschiedenen ansprechenden Untersichten für den Industrie- und Gewerbebau. Im Wohnungsbau wird das SarnaPanel Typ Standard überall dort eingesetzt, wo die Sparren nicht sichtbar sein sollen und z. B. mit einem Holztäfer verkleidet werden.



Die spezielle Fugendichtung für absolute Dampf- und Luftdichtigkeit.

Die Ausführung der Dachabdichtung mit SarnaPanels übernimmt eine von Sarna geschulte Verlegerfirma. Wenn Sie die Vorteile der SarnaPanels für ein eigenes Bauvorhaben näher kennenlernen möchten, geben wir Ihnen gerne die Adresse einer Verlegerfirma in Ihrer Region bekannt. Über alles Weitere orientiert Sie die Sarna Kunststoff AG, 6060 Sarnen, Telefon 042-66 99 66.

**SarnaPanel** von  **Sarna**  
Vo de Sarna. Das verhebet.



# Der STURZ für die BLECH- BLENDE

Bei der visuellen Gestaltung einer Hausfassade nimmt der Fensterausschnitt einen entscheidenden Platz ein.

Für den Einsatz eines Faltrolladens oder einer Rafflamellensstore haben unsere Sturzspezialisten in Zusammenarbeit mit namhaften Rolladenherstellern einen geeigneten PICCOLIN® Sturz für Blechblende entwickelt. Er passt in jedes Mauerwerk. Der neue Sturz erübrigt eine aufwendige Konstruktion aus verschiedenen Bauteilen.

Ob isoliert oder ohne Isolation, das hängt ganz vom Planer ab. Machen Sie als Planer mit diesem neuen Sturz rasch Bekanntschaft und reservieren Sie ihm einen Platz in einem Ihrer nächsten Bauprojekte. Wir stehen Ihnen gerne mit Rat und Tat zur Seite.

# ZZ

## ZÜRCHER ZIEGELEIEN

# PICCOLIN®

Verkauf  
und Beratung:

Zürcher Ziegeleien  
Giesshübelstr. 45  
Postfach, 8021 Zürich  
Tel. 01 468 2111

J. Schmidheiny & Co. AG  
St.-Leonhard-Str. 32  
Postfach, 9001 St. Gallen  
Tel. 071 22 32 62

Baustoffe AG Chur  
Pulvermühlestr. 85  
Postfach, 7001 Chur  
Tel. 081 24 46 46

HARD AG Volketswil  
8604 Volketswil  
Tel. 01 947 31 11

BTR Prebeton AG  
Eymattstr. 71  
3027 Bern  
Tel. 031 56 33 01

BTR Prébéton SA  
1023 Crissier  
Tel. 021 34 97 21

Verkaufsstelle GMZ Luzern  
St.-Karli-Str. 12  
6002 Luzern  
Tel. 041 22 00 02

Kanton Tessin  
Sergio Merotto  
6953 Lugaggia  
Tel. 091 91 34 32

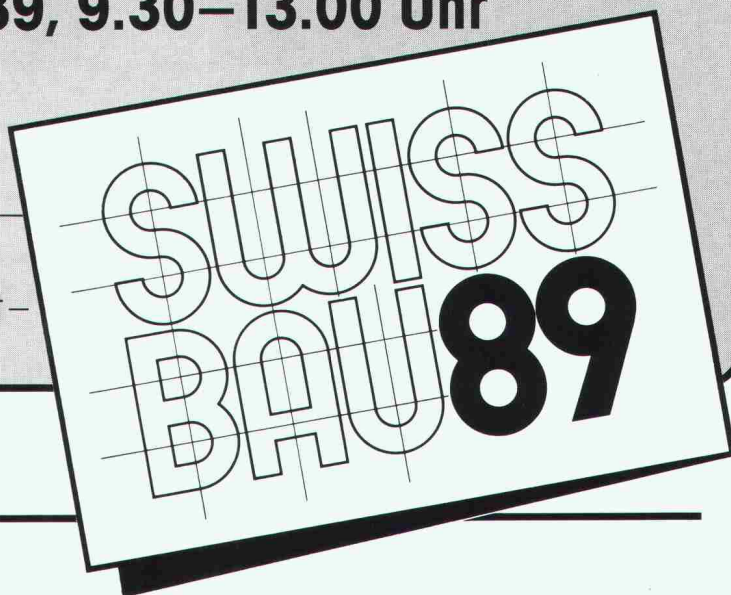


**Dienstag, 31. Januar 1989, 9.30–13.00 Uhr**

## **Europa-Forum der Swissbau 89**

**Thema:** Die Auswirkungen des EG-Binnenmarktes auf die schweizerische Bauwirtschaft – Chancen und Risiken

Patronat:  
Schweizerische Bauwirtschaftskonferenz



Am ersten Europa-Forum der Swissbau informieren Sie namhafte Referenten aus der Schweiz und Deutschland über

- die Veränderungen in der europäischen Bauwirtschaftsszene: Normung, öffentliche Auftragsvergabe, Abbau von Hemmnissen, Stand der Diskussion
- die «Europa»-Strategie eines deutschen Bauunternehmens
- die Herausforderungen an die schweizerische Bauwirtschaft
- Wie beurteilen die Schweizer Planer, Bauunternehmer und Zulieferer die Situation und welche Strategien empfehlen sie?
- Wo liegen Ihre Chancen im europäischen Markt?
- Wie reagieren Sie auf die ausländische Konkurrenz in der Schweiz?

**Gehen Sie die Probleme an!  
Informieren Sie sich! Nehmen Sie  
am ersten Europa-Forum der  
Swissbau 89 teil! Bestellen Sie das  
ausführliche Programm mit neben-  
stehendem Talon oder per Telefon  
(061/686 28 28).**

**Ich interessiere mich für das Europa-Forum der Swissbau 89 vom 31. Januar 1989. Senden Sie mir bitte das ausführliche Programm:**

Name

Vorname

Beruf/  
Funktion

Firma/  
Organisation

Adresse

PLZ/Ort

Telefon

**Bitte senden Sie diesen Talon an:**

Sekretariat SWISSBAU 89, Postfach, CH-4021 Basel/Schweiz



# Wer macht was?

## Abdichtungen

Starr im Dünnschichtverfahren

BAUSCHUTZ AG,  
RASCOR-Systemtechnik  
8048 Zürich, Bristenstrasse 10,  
Tel. 01 / 432 11 30

BENZ AG, Kunstharzbeläge und  
Bautenschutz. Bändlistrasse 31,  
8064 Zürich, Tel. 01 / 432 50 24

IMPREGNA GmbH, 8036 Zürich  
Abt. Bausanierung  
Hallwylstrasse 71, Tel. 01 / 241 95 05

STUMP BOHR AG, 8032 Zürich  
Abt. Bautenschutz  
Mühlebachstr. 20, Tel. 01 / 252 56 22

TRITON AG, 8048 Zürich  
Badenerstrasse 849, Tel. 01 / 62 55 22  
Wasserdichte Verputze und  
Fugenbandsysteme

## Abdichtungen

BAUPLUS c/o DIENER AG  
Asylstrasse 77, 8030 Zürich  
Tel. 01 / 252 55 34

## Akustik

ISO/CONSULT/AG, 8630 Rüti ZH  
Tel. 055 / 31 80 00

SCHNEIDER DÄMMTECHNIK AG  
8401 Winterthur, Tel. 052 / 89 21 21  
Beratung, Messungen, Schwin-  
gungs-/Schallschutzkomponenten  
Sinus Engineering AG, 6010 Kriens  
Amlehnstrasse 22, Tel. 041 / 41 79 19  
Akustik und Lärmbekämpfung  
Beratung, Messung, Gutachten

## Angewandte

### Hydrologie/Tracerhydrologie

NATURAQUA, Tel. 031 / 44 35 71  
Thunstr. 101a, 3006 Bern

## Angewandte

### Klimatologie/Meteorologie

Umweltüberwachung/Lufthygiene/  
Geoinformatik  
METEOTEST, Tel. 031/23 74 17  
Fabrikstr. 29a, 3012 Bern

## Architekturmodelle

ATELIER 7, M. Fricker  
Klosbachstrasse 123, 8032 Zürich  
Tel. 01/47 92 67

LÜCHINGER Modellbau  
9113 Degersheim, Tel. 071 / 54 15 22

SCHALK MODELLBAU AG  
8050 Zürich, Tel. 01/302 64 11  
5430 Wettingen, Tel. 056/27 10 80

WERNER SCHNÜRIGER, 8953 Dietikon  
Moosmattstr. 16, Tel. 01/740 27 57

MODELLBAU ZABOROWSKY  
Inhaber D. Raffainer  
Neumarkt 10, 8001 Zürich  
Tel. 01/252 22 16

## Asbestentfernung

### Brandabschottungen

Reichenberger AG, 6038 Gisikon  
Reuss-Strasse 9, Tel. 041 / 91 02 22

## Bauaustrocknung

Roth-Kippe AG, 8055 Zürich  
Gutstrasse 12, Tel. 01 / 461 11 55

## Baugrunduntersuchungen

BBL Baulaboratorium AG  
4132 Muttentz/Basel, Tel. 061/61 33 14

DR. HUGO BUSER, GEOLOGE  
8050 Zürich, Tel. 01 / 311 66 93  
4419 Liestal, Tel. 061 / 921 53 81  
8882 Unterterzen, Tel. 085 / 4 10 51

CSD COLOMBI SCHMUTZ DORTHE AG  
3097 Liebfeld/Bern, Tel. 031/53 64 12  
1052 Le Mont-s.-Lausanne, 021/37 12 41  
1700 Fribourg, Tel. 037/22 76 66  
5000 Aarau, Tel. 064/24 66 22  
4410 Liestal, Tel. 061/91 24 28  
6004 Luzern, Tel. 041 / 51 24 71  
1950 Sion, Tel. 027 / 22 60 76

## Baugrunduntersuchungen

GEOTEST AG  
(s. Geologie – Geotechnik – Geophysik)

K+S P. KIEFER + R. STUDER AG  
4153 Reinach BL, Tel. 061/76 94 76

RL TERRAPROJECT AG ZUG  
6300 Zug, Tel. 042 / 31 44 47

SIEBER CASSINA + Partner  
Sieber Cassina Handke + Partner  
(s. Umweltverträglichkeitsprüfung)

## Bauphysik

GEILINGER AG, Abt. Engineering,  
Museumstrasse 3, 8400 Winterthur  
Tel. 052 / 88 11 11  
Gebäudesimulation mit Temperatur-  
und Energieberechnungen. Akustik,  
Lärmschutz. Sanierungs- und  
Energiekonzepte.

IAB INSTITUT FÜR ANALYTISCHE  
BAUPHYSIK AG, Corrodistr. 2  
8400 Winterthur, Tel. 052 / 22 49 49

ISO/CONSULT/AG, 8630 Rüti ZH  
Tel. 055 / 31 80 00

KOPITSIS BAUPHYSIK  
M. Sc. dipl. Bauphysiker SIA  
5610 Wohlen, Tel. 057 / 22 55 15

## Bauwerkserhaltung

AESCHLIMANN Hans-Ulrich, Ing.-Büro  
dipl. Bau-Ing. ETH/SIA/ASIC/STV,  
Bausachverständiger für Schäden,  
Instandhaltung und Instandsetzung  
4142 Münchenstein 2, Tel. 061 / 46 96 11  
TÜB Technische Überwachung von  
Bauwerken, Tel. 061 / 46 96 21

VSL BETON-EXPERT  
Zustandserfassung, Expertisen,  
Sanierungskonzepte, Qualitäts-  
sicherung  
8304 Wallisellen, Industriestrasse 48  
Tel. 01 / 830 76 70, Fax 01 / 830 76 71  
3000 Bern 22, Stauffacherstrasse 130  
Tel. 031 / 40 19 00

## Bauschäden und Expertisen

Expertisen, Qualitätsüberwachungen,  
neutrale Beratung  
WERNER FREY, eidg. dipl. Baumeister  
Therwilerstr. 91, 4153 Reinach  
Tel. 061 / 76 40 61 und 76 47 72

Zustandsuntersuchung –  
Qualitätssicherung  
HILTI Inspection Engineering AG  
Industriering 34, 8134 Adliswil  
Tel. 01 / 710 44 42, Fax 01 / 710 06 12

Expertisen/Schadensanierung,  
neutrale Bauherrenberatung  
HUONDER ENGINEERING AG  
8048 Zürich, Tel. 01 / 491 71 94

TFB + Betonstrassen AG Wildegg  
Beratungen im Hoch-, Tief- und  
Strassenbau  
Lindenstrasse 10, 5103 Wildegg  
Tel. 064 / 53 17 71, Telefax 064 / 53 16 27

VSL BETON-EXPERT  
Expertisen, unabhängige Beratung,  
Sanierungskonzepte  
8304 Wallisellen, Industriestrasse 48  
Tel. 01 / 830 76 70, Fax 01 / 830 76 71  
3000 Bern 22, Stauffacherstrasse 130  
Tel. 031 / 40 19 00

## Betonlabor

TFB Wildegg  
Lindenstrasse 10, 5103 Wildegg  
Tel. 064 / 53 17 71, Telefax 064 / 53 16 27  
VERSUCHSTOLLEN HAGERBACH AG  
7320 Sargans, Tel. 085 / 2 59 09

## Beton- und Naturstein-Untersuchung

GEOTEST AG  
(s. Geologie – Geotechnik – Geophysik)  
CSD AG (s. Baugrunduntersuchungen)

## Betonbohren/Betonfräsen

BETONBRENN AG, Asylstrasse 77  
8030 Zürich, Tel. 01 / 252 55 39

## Betonrisse

Verpressungs-Sanierung  
Andereggen AG, St.Gallen, 071 / 23 65 64

## Betonsanierungen

BAUPLUS c/o DIENER AG  
Asylstrasse 77, 8030 Zürich  
Tel. 01 / 252 55 34

BENZ AG, Kunstharzbeläge und  
Bautenschutz. Bändlistrasse 31,  
8064 Zürich, Tel. 01 / 432 50 24

BETOSAN AG,  
Zikadenweg 7, 3000 Bern 32,  
Tel. 031 / 42 92 82

ING. GREUTER AG, 8182 Hochfelden  
Tel. 01 / 860 33 40

IMPREGNA GmbH, 8036 Zürich  
Abt. Bausanierung  
Hallwylstrasse 71, Tel. 01 / 241 95 05

Gunit, Spritzbeton, Sandstrahlen  
E. LAICH SA, 6670 Avegno,  
Tel. 093 / 81 17 22

J. F. JOST BAU AG,  
Steinwiesenstrasse 3, 8952 Schlieren  
Tel. 01 / 730 32 32

STUMP BOHR AG, 8032 Zürich  
Abt. Bautenschutz  
Mühlebachstr. 20, Tel. 01 / 252 56 22

TRITON AG, 8048 Zürich  
Badenerstrasse 849, Tel. 01 / 62 55 22  
Betonsanierungen

## Beton-Stockarbeiten

GUIDO ALLENSPACH, Baugeschäft  
9533 Kirchberg, Tel. 073 / 31 39 60

## Brandabschottungen

Reichenberger AG, 6038 Gisikon  
Reuss-Strasse 9, Tel. 041 / 91 02 22

## Brandschutzdämmungen

SCHNEIDER DÄMMTECHNIK AG,  
8401 Winterthur, Im Hölzli 26  
Tel. 052 / 89 21 21

## Briefkasten

Gitterrost-Vertrieb WALTER ALBIEZ AG  
8031 Zürich, Tel. 01 / 44 55 70

## CAD

RZW DR. WALDER + PARTNER AG  
Rechenzentrum und Softwarehaus  
3073 Gümligen, Tel. 031 / 52 69 62  
8032 Zürich, Tel. 01 / 252 86 63

## CAD acadGraph

M-INFORMATIC AG, 8021 Zürich,  
Schöneggstrasse 5, Tel. 01 / 247 71 11  
Beratung, Schulung, Gesamtlösungen  
(siehe SIA-Systemkatalog CAD)

## CAD-Ausbildung

CDS Bausoftware AG  
Computer Design Sieber  
9435 Heerbrugg, Tel. 071 / 72 66 75  
Andere verkaufen – wir liefern  
Know-how

## CAD für Architekten und Bauingenieure

R. BONOMO und Partner,  
dipl. Ingenieur ETH,  
8600 Dübendorf, Tel. 01 / 820 04 83

FIDES INFORMATIK  
8004 Zürich, Tel. 01 / 249 27 01  
Integrierte Lösung für das  
gesamte Bauwesen.

## CAD für Architekten und Bauingenieure/Bauadministration

PCG INFORMATIK AG  
8957 Spreitenbach, Tel. 056/71 49 81-82  
komplette Lösung für das Bauwesen

## CAD vom Architekten

VIFIAN + ZUBERBÜHLER AG  
8904 Aesch, Tel. 01 / 737 38 11  
Das 1987/1988 von Schweizer  
Architekten meistgekauft  
CAD-System! An einer  
unverbindlichen Demo zeigen wir  
Ihnen warum.

## CAD vom Architekten für Architekten

H.R. FUCHS, Architektur + CAD  
8330 Pfäffikon ZH, Tel. 01 / 950 16 39  
ADVANCE – das professionelle, leicht-  
erlernbare CAD. Verl. Sie eine Demo!

## CAD mit Autocad für Architekten und Bauingenieure

Ingenieurbüro HEINZ WABER  
8953 Dietikon, Tel. 01 / 740 22 52  
Individuelle Beratung, PC- und  
Netzwerk-Lösungen, Bibliotheken,  
lispunterstützte Konstruktionshilfen,  
Armierungsmodul mit Eisenliste,  
Schulung.

## CAD mit PC.bat für Architekten, Bau- und Heizungsingenieure

Man arbeitet mit PC.bat direkt am  
Eingabetablett  
SACAO S.A.  
1762 Givisiez, Tel. 037 / 26 56 56

## CAD für Bauwesen

Programm STAR: Architektur,  
Topographie, Ingenieurwesen.  
ICP, Gewerbestrasse 12a, 8132 Egg ZH  
Für Demo-Termin: Tel. 01 / 986 24 44

## CAD-Schulung und Planproduktion

allcad ag, CAD für das Bauwesen  
8625 Gossau ZH, Tel. 01 / 935 49 27

## CAD und EDV-Statik

Entwurf/Optimierung Tragsysteme,  
Statik/CAD-Schulung und Armierung  
HUONDER ENGINEERING AG, Abt. EDV  
8048 Zürich, Tel. 01 / 491 71 94

## Datenverarbeitung

INSER AG, Beratende Ing. für EDV  
Rechen- und Zeichenzentrum  
3097 Liebfeld, Tel. 031 / 59 20 88

## EDV-Baulösungen

Bauadministration und CAD auf PC's  
PTO P. Pettilo, 5212 Hausen b. Brugg  
Unterlagen, Vorführung, 056 / 42 12 32

## EDV-Lösungen für den Architekten und Bauingenieur

FIDES INFORMATIK  
8004 Zürich, Tel. 01 / 249 27 01  
Grösstes Angebot an Programmen  
von Berechnung über Devisierung  
bis CAD

## Erschütterungen

DR. A. ZIEGLER, dipl. Ing. ETH/SIA  
Schaffhauserstrasse 333, 8050 Zürich,  
Tel. 01 / 311 52 02  
Bauwerk- und Baugruddynamik  
Beratung, Berechnung, Schwingungs-  
und Erschütterungsmessungen,  
Expertisen für Erschütterungsausbrei-  
tung und -Isolationen, dynamische  
Windlasten, Erdbebenprobleme.

SEISMA AG, Froburgstrasse 85  
8006 Zürich, Tel. 01 / 361 61 77  
Inhaber Dr. K. Staudacher  
Beratende Ingenieure ETH/SIA  
für Baudynamikaufgaben und  
schwimmende Lagerungen



## Erschütterungs-Messungen

CSD AG (s. Baugrunduntersuchungen)  
GEFAS (s. Sprengtechnik)  
GEOTEST AG  
(s. Geologie – Geotechnik – Geophysik)  
K+S P. KIEFER + R. STUDER AG  
4153 Reinach BL, Tel. 061 / 76 94 76

## Explosionsschutz

Projektierung von Explosionsschutzmassnahmen, Untersuchungen des Explosionsverhaltens von Brenngasen und brennbaren Stäuben  
DR. PELLMONT, Explosionsschutz  
Dorenbachstr. 81, 4102 Binningen  
Tel. 061 / 39 78 13

## Faltwände – Holzfalttüren

LIENHARD SÖHNE AG, 8038 Zürich  
Albisstr. 131, Tel. 01/482 12 90

## Farbkopien

Auf Normalpapier bis A3.  
Oder fotomechanisch (Cibacopy),  
Plandruck, Rapidocolor und Offset  
in allen Formaten. Top-Qualität.  
Kostenlose Beratung.  
AERNI-LEUCH AG, Bereich Repro  
Sportweg 34, 3097 Liebfeld BE  
Tel. 031 / 53 93 81

## Fassadenplanung

Metallbau-Planung J. F. Meyer AG  
6006 Luzern, Würzenbachstr. 17  
Tel. 041/31 20 88

## Felslabor

VERSUCHSSTOLLEN HAGERBACH AG  
7320 Sargans, Tel. 085 / 2 59 09

## Feuchtigkeitsmessgerät

Schieritz & Hauenstein AG  
Finkelerweg 32, 4144 Arlesheim  
Tel. 061 / 72 10 60

## Fiberskopie

Hohlraumkontrollen jeder Art  
SPI AG, Ipsach, Tel. 032 / 51 71 58

## Frischbeton-Prüfung

VSL BETON-EXPERT  
8304 Wallisellen, Industriestrasse 48  
Tel. 01 / 830 76 70, Fax 01 / 830 76 71  
3000 Bern 22, Stauffacherstrasse 130  
Tel. 031 / 40 19 00

## Geologie – Geotechnik – Geophysik

CSD AG (s. Baugrunduntersuchungen)  
GEOTEST AG  
3052 Zollikofen, Tel. 031 / 57 20 74  
9008 St. Gallen, Tel. 071 / 24 87 10  
8955 Oetwil a.L., Tel. 01 / 748 26 85  
6048 Horw LU, Tel. 041 / 47 10 24  
1785 Cressier FR, 1033 Chéseaux-s./L.

## Geotechnik

Dr. H. HALTER, dipl. Ing. ETH/SIA  
Grund- und Dammbau, Erdbaulabor  
Ekkehardstr. 25, 8006 Zürich  
Tel. 01 / 362 56 28  
Filiale Chur: Tel. 081 / 22 43 29

G. MUGGLIN AG  
Beratung, Untersuchungsprogramme,  
Planung, Berechnung, Überwachung  
in Grundbau, Bodenmechanik und  
allgem. Tiefbau. Schlösslistr. 24a,  
8044 Zürich, Tel. 01 / 251 48 62

## Graphische EDV-Bearbeitung

J. CAFLISCH + PARTNER  
Zugerstrasse 46, 8805 Richterswil  
Tel. 01 / 784 34 80 / 784 35 18

## Grundbautechnik

RL TERRAPROJECT AG ZUG  
6300 Zug, Tel. 042 / 31 44 47

## Holzschutzmittel

Dr. R. MAAG AG, 8157 Dielsdorf  
Tel. 01/855 11 11  
Color xex, Xerotin, Xylosan

## Injektionen

BAUSCHUTZ AG,  
RASCOR-Systemtechnik  
8048 Zürich, Bristenstrasse 10  
Tel. 01 / 432 11 30  
BENZ AG, Kunstharzbeläge und  
Bautenschutz. Bändlistrasse 31,  
8064 Zürich, Tel. 01 / 432 50 24  
ING. GREUTER AG, 8182 Hochfelden  
Tel. 01 / 860 33 40  
IMPREGNA GmbH, 8036 Zürich  
Abt. Bausanierung  
Hallwylstrasse 71, Tel. 01 / 241 95 05  
A. Käppelis Söhne AG,  
Umwelttechnik, Bautenschutz  
6430 Schwyz, Tel. 043 / 21 11 71  
6460 Altdorf, Tel. 044 / 2 99 93  
STUMP BOHR AG, 8032 Zürich  
Abt. Bautenschutz  
Mühlebachstr. 20, Tel. 01 / 252 56 22

## Isolierungen

SCHNEIDER DÄMMTECHNIK AG  
8401 Winterthur, Im Hölderli 26  
Tel. 052 / 89 21 21

## Isolierelemente LEGATHERM Steildach/Estrichboden

LEGANORM AG, 8407 Winterthur  
Feldstrasse 31, Tel. 052 / 25 26 16

## Kanalisationen

Krähenmann AG / Kasapro AG  
Kanalunterhalt und -sanierungen  
9202 Gossau SG, Tel. 071 / 85 35 11

## Kanalsanierungen

A. Käppelis Söhne AG,  
Umwelttechnik, Bautenschutz  
6430 Schwyz, Tel. 043 / 21 11 71  
6460 Altdorf, Tel. 044 / 2 99 93

## Kunststoff-Dichtungsbahnen

Über 30 Typen Sarnafil für Bauwerk-  
schutz, Umweltschutz und attraktive  
Membranbauten.  
Sarna Kunststoff AG  
6060 Sarnen, Tel. 041 / 66 99 66

## Lärmexpertisen

BAUMGARTNER & PARTNER AG  
8645 Jona-Rapperswil,  
Sonnenbergstr. 26, Tel. 055 / 27 35 25  
BMP Dr. Pelli + Co., 8027 Zürich  
Splügenstr. 3, Tel. 01 / 202 21 51  
Aussenlärmrechnungen, Projektie-  
rung von Schutzmassnahmen  
ISO/CONSULT/AG, 8630 Rüti ZH  
Tel. 055 / 31 80 00  
Sinus Engineering AG, 6010 Kriens  
Amlehnstrasse 22, Tel. 041 / 41 79 19  
Lärmbekämpfung und Akustik  
Beratung, Messung, Expertisen  
STOLL & PARTNER, Postfach 45,  
3015 Bern, Tel. 031 / 322 333

## Lärmschutz

Siegfried Keller AG, Wallisellen  
Lärmschutz Büro und Lager:  
Zürichstr. 38, 8306 Brütisellen  
Tel. 01/833 59 51

## Luftreinhaltung

BMP Dr. Pelli + Co., 8027 Zürich  
Splügenstrasse 3, Tel. 01 / 202 21 51  
Emissions- und Immissionsberech-  
nungen (UVP, Kataster, Herkunft und  
Auswirkungen, Prognosen)

## Materialprüfung

BBL Baulaboratorium AG  
4132 Muttentz/Basel, Tel. 061/61 33 14  
Zustandsuntersuchung –  
Qualitätssicherung  
HILTI Inspection Engineering AG  
Industriering 34, 8134 Adliswil  
Tel. 01 / 710 44 42, Fax 01 / 710 06 12

TFB Wildegg  
Lindenstrasse 10, 5103 Wildegg  
Tel. 064 / 53 17 71, Telefax 064 / 53 16 27

## Mauerentfeuchtungen

BAUSCHUTZ AG,  
RASCOR-Systemtechnik  
8048 Zürich, Bristenstrasse 10,  
Tel. 01 / 432 11 30  
BENZ AG, Kunstharzbeläge und  
Bautenschutz. Bändlistrasse 31,  
8064 Zürich, Tel. 01 / 432 50 24  
IMPREGNA GmbH, 8036 Zürich  
Abt. Bausanierung  
Hallwylstrasse 71, Tel. 01 / 241 95 05

## Mauerentfeuchtungen

A. Käppelis Söhne AG,  
Umwelttechnik, Bautenschutz  
6430 Schwyz, Tel. 043 / 21 11 71  
6460 Altdorf, Tel. 044 / 2 99 93  
STUMP BOHR AG, 8032 Zürich  
Abt. Bautenschutz  
Mühlebachstr. 20, Tel. 01 / 252 56 22

## Mauertrockenlegungen

STAUB Mauerwerksanierungen  
7304 Maienfeld, Tel. 085 / 9 49 42

## Metallbau

Surber-Metallbau AG, 8004 Zürich  
Hohlstrasse 211, Tel. 01 / 242 25 25  
Telefax 01 / 291 04 25  
Metallfassaden, Metallfenster,  
Schallschutzfenster, Metalltüren,  
Brandschutzabschlüsse

## Metall-Normtüren

Brander AG, 8162 Steinmaur  
Tel. 01 / 853 06 22

## Natursteine

J. und A. Kuster, Steinbrüche AG  
8807 Freienbach, Tel. 01 / 784 25 25

## Pfahlprüfungen

GEOTEST AG  
(s. Geologie – Geotechnik – Geophysik)

## Pumpen

GRUNDFOS PUMPEN AG  
8117 Fällanden  
Tel. 01 / 825 29 25, Telex 828 462  
HÄNY & CIE. AG, Pumpen- und  
Wasseraufbereitungsanlagen  
8706 Meilen, Tel. 01/925 11 31  
PUMPENBAU SCHAFFHAUSEN AG  
8205 Schaffhausen, Tel. 053 / 3 30 21  
Telefax 053 / 313 42  
K. Rüttschi AG, Pumpenbau, 5200 Brugg  
Tel. 056 / 41 04 55, Telex 825 130  
SOMMER SCHENK SUISSE  
Pumpenbau, 5213 Villnachern  
Tel. 056 / 43 13 63

## Pumpen/Armaturen

KSB Zürich AG, 8031 Zürich,  
Tel. 01 / 44 99 33, Telex 822 707

## Rammsondierungen

RL TERRAPROJECT AG ZUG  
6300 Zug, Tel. 042 / 31 44 47

## Rissverpressung

Dichtend und kraftschlüssig  
Anderegg AG, St. Gallen, 071 / 23 65 64

## Rohrnetzsanierungen

P.I.M.-Berst-Verfahren für Gas und  
Wasser  
Roboter-Sanierung von  
Kanalisationen  
ROHRTECH SERVICE RTS AG,  
9326 Horn, Tel. 071 / 41 83 85

## Schadstoffentfernung

Abbau von mit Giftstoffen belasteten  
Anlagen und Entsorgung von  
Gebäuden.  
REICHENBERGER AG, 6038 Gisikon  
Reuss-Strasse 9, Tel. 041 / 91 02 22  
Filiale Basel, Gartenstrasse 63  
4052 Basel, Tel. 061 / 23 17 71

## Schalldämmende Bauelemente

Das Fachwerk «Schalldämmung»  
zeigt einfach, klar und sicher wie man:  
Türen, Trennwände, Holzbalkendecken,  
Dächer, Aussenwände (Holzbau),  
Rolladenkästen usw. konstruiert bzw.  
saniert. Zu beziehen für Fr. 55.– bei  
HAWA AG, Abteilung  
Schalldämmplatten «HAWAPHON»  
8932 Mettmenstetten, Tel. 01 / 767 14 71

## Schallschutz- und Schwingungstechnik

AIR-LOC Schrepfer AG, Industriest. 2  
8618 Oetwil am See, Tel. 01 / 929 22 66  
ANGST + PFISTER, 8052 Zürich  
Thurgauerstr. 66, Tel. 01 / 306 61 11  
PAUL SCHWAB AG, Säntisstrasse 7  
8134 Adliswil, Tel. 01 / 710 02 22

## Schaumstoff-Streifen

zur Fugen-Hinterfüllung  
Schaumstoff AG, 8303 Bassersdorf  
Geerenweg 4, Tel. 01 / 836 61 14

## Spreng-Info-Tagungen

GEFAS (s. Sprengtechnik)

## Sprengtechnik

GEFAS Gesellschaft für angewandte  
Sprengtechnik AG, Hinterbühlstr. 3  
8307 Effretikon, Tel. 052 / 32 25 32

## Spritzbeton

ING. GREUTER AG, 8182 Hochfelden  
Tel. 01 / 860 33 40  
Gunit, Sandstrahlen  
E. LAICH SA, 6670 Avegno  
Tel. 093 / 81 17 22

## Staumauern

Statik, Dynamik, Kühlung, CAD  
ASM AG, Bleicherweg 64a, 8002 Zürich  
Tel. 01 / 201 42 77

## Telekommunikation

LAN's, X.25, OSI, X.400. Beratung,  
Konstruktion, Projektleitung  
TX-Com, 8049 Zürich, Tel. 01/341 57 22

## Thermolackierungen

Thermolackierwerk Waltenspül AG  
6142 Gettnau LU, Tel. 045/81 20 51  
Telefax 045 / 81 38 15

## Trennwände - Türen

LEWA - Leichtwandbau AG  
8404 Winterthur, Tel. 052 / 27 27 10

## Trennwände - Werkkabinen

Verstellbare Blättler-Wände  
schallsoliert, feuerbeständig  
BLÄTTLER AG, Holz- und Metallbau  
Industriest. 1, 8117 Fällanden  
Tel. 01/825 43 85

## Treppen

COLUMBUS-TREPPEN AG  
9245 Oberbüren, Tel. 073/51 37 55  
Spindeltreppen aus Holz und Alu,  
Scheren- und Holzschiebetreppen

## Umweltverträglichkeitsprüfung

GEOTEST AG  
(s. Geologie-Geotechnik-Geophysik)  
ISO/CONSULT/AG, 8630 Rüti ZH  
Tel. 055 / 31 80 00

SIEBER CASSINA + PARTNER  
Beratende Geologen und Ingenieure  
8008 Zürich, Tel. 01 / 252 75 60  
4600 Olten, Tel. 062 / 32 15 85  
3006 Bern, Tel. 031 / 44 08 68  
Sieber Cassina Handke + Partner  
7000 Chur, Tel. 081 / 24 10 26

CSD AG (s. Baugrunduntersuchungen)

## Ungezieferbekämpfung

Ketol AG, Abt. Insecta-Service  
8157 Dielsdorf ZH, Tel. 01/853 05 16

## Unterquerungsarbeiten mit Stahl- und Eternit-rohren bis 1000 mm Ø

für Kanalisation und Werkleitungen

TRENCHAG AG, 8305 Dietlikon  
Tel. 01/833 22 05

## Vorfabrizierte Armierungen

Mit fi-Rista-Elementen armeren Sie  
wirtschaftlicher. fi-Ripa-Anschlusskorb  
(Spezial-Prospekt verlangen)  
FISCHER REINACH AG  
5734 Reinach  
Tel. 064/71 15 55, Telex 981 532 dwfi ch  
Telefax 064 / 71 60 12

## Zustandserfassung von Bauwerken

Unabhängige Untersuchungen,  
Expertisen, Sanierungskonzepte  
VSL BETON-EXPERT  
8304 Wallisellen, Industriestrasse 48  
Tel. 01 / 830 76 70, Fax 01 / 830 76 71  
3000 Bern 22, Stauffacherstrasse 130  
Tel. 031 / 40 19 00



# Nicht immer dieselbe Schrift!

ISO 3098/1, VSM- und internationale Norm  
Block outline, rotring Helvetica-Ziers  
Block light, rotring Helvetica-Ziers  
Universal, anerkannte Schrift für K  
Mascot outline, rotring Talisma  
DIN 17. deutsche Normschrift für  
LCD. MODERNE SCHRIFT FUER

Mit dem rotring NC-scriber \* ein echter Europäer!  
steht Ihnen  
eine vielfältige Auswahl an Zier- und  
Gebrauchsschriften zur Verfügung.

Damit geben Sie Ihren Plänen eine individuelle Note – und  
sparen erst noch eine Menge wertvoller Zeit!

## Jetzt neu: die 89er Modelle

- mit noch mehr Leistung!
- Neu: 4 Normschriften in jedem  
CS-Modell integriert
- Insgesamt über  
25 Schriftarten  
sowie viele  
branchen-  
spezifische  
Symbol-  
Kassetten



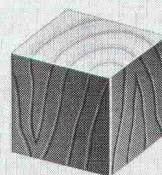
Verlangen Sie Unterlagen und fachmännische Beratung  
beim NC-scriber-Spezialisten:

Büro Jäggi AG, Büroorganisation, 3401 Burgdorf, 034/22 20 41  
Ozalid AG, Abt. Techn. Büro, 8048 Zürich, 01/62 71 71  
Racher & Co. AG, 8025 Zürich, 01/47 92 11  
Racher & Co. AG, 8911 Rottenschwil, 057/34 19 12  
Pius Schäfler Zeichentechnik, 9000 St. Gallen, 071/28 19 19  
Waldis Zeichentechnik, 6002 Luzern, 041/23 15 55  
Bürocenter Walter AG, 6340 Baar, 042/31 71 31

**rotring** **SWISS  
BAU89**  
Halle 212  
Stand 433  
zeichnen und schreiben

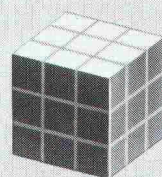
rotring (Schweiz) AG, 8953 Dietikon ZH, Telefon 01/740 26 16

# SAIEDUE. 1.000 AUSSTELLER KONSTRUIEREN EINEN ERFOLG.



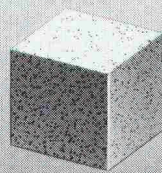
BOLOGNA - Italien

15-19 MÄRZ 1989



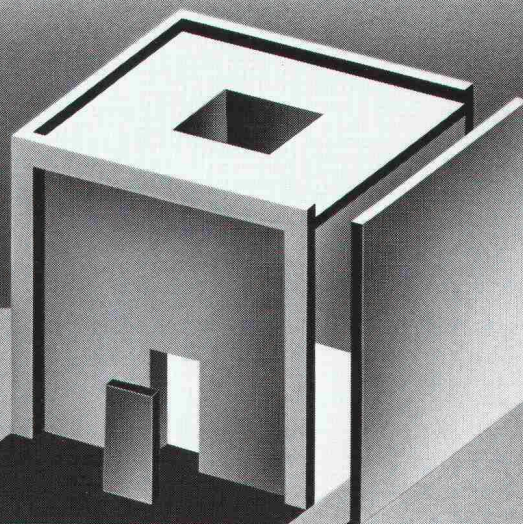
100.000 m²

VON VORSCHLÄGEN,  
NEUIGKEITEN, IDEEN.



125.000

BESUCHER AUS DER  
GANZEN WELT



INNENARCHITEKTUR • FUßBÖDEN UND  
VERKLEIDUNGEN • FENSTER UND TÜREN  
• TECHNOLOGIEN FÜR DIE ALTBAUSAN-  
NIERUNG UND GEBÄUDEINSTANDHAL-  
TUNG • STÄDTEAUSSTATTUNG • SPORT-  
UND FREIZEITANLAGEN • SCHWIMM-  
BÄDER • FENSTER UND TÜREN: TECH-  
NOLOGIEN UND SYSTEME

Öffnungszeit durchgehend: 9 - 18

**SAIEDUE**

FRÜHJAHRSSAUMESSEN

Organisation: FEDERLEGNO-ARREDO

Veranstalter: FEDERLEGNO-ARREDO,  
EDILEGNO, UNCSAAL

Auskünfte: SAIEDUE - Via Mascheroni, 19 - 20145 MILANO  
Tel. 02/4817212-4817875 - Tlx 334690 - Telefax 02/4816660



# vibras 2004

## Erschütterungsmessgerät



### Entwickelt für den Praktiker

Über viele Messgeräte wird oft stundenlang von technischen Vorteilen berichtet. Interessiert Sie das? Sie werden antworten: «Wichtig ist, wie gut ein Erschütterungs-Messgerät meine Bedürfnisse abdeckt.» Das VIBRAS-2004 ist für Sie geplant worden, für den Praktiker, für den harten Feldeinsatz. Das heisst: Robust, einfache Bedienung, komplettes Dokumentieren und Analysieren Ihrer Messresultate. Modernste Technologie ist für uns selbstverständlich und sichert Ihnen ein ausgezeichnetes Preis-Leistungs-Verhältnis.

- Erfassung und Analyse von Erschütterungen beim Sprengen, Rammen, bei Verkehrsmessungen und anderen Anwendungen
- 36 Kanäle
- Messresultate in grafischer und/oder tabellarischer Form
- Frequenzanalyse
- Portabel
- Einfache Handhabung dank Bedienerführung

Für weitere Informationen rufen Sie uns an; gerne senden wir Ihnen Unterlagen.



Oberwis 4  
CH-8307 Effretikon/Schweiz  
Telefon 052-32 62 66

## INERTOL AG

Hegmattenstrasse 15

8404 Winterthur

Bautenschutzchemie  
Produits anticorrosifs  
Prodotti anticorrosivi

Tel. 052-27 77 77



## Betonschäden sicher beseitigen mit dem

### ICOMENT® BETONSANIERUNGSSYSTEM

## Die Entscheidung pro Sicherheit.

### Sicher: Die Qualität.

Wir bieten nur ausgereifte Spitzenprodukte, die technisch und qualitativ auf dem neuesten Stand sind. Das zahlt sich aus.

### Sicher: Das System.

Unsere Produkte und Verfahren sind perfekt aufeinander abgestimmt. Das vereinfacht die Arbeit.

### Sicher: Die Erfahrung.

Wir sind seit Jahrzehnten im Bautenschutz aktiv. Das erklärt unseren Vorsprung.

### Sicher: Die Beratung.

Wir geben unser Wissen unseren Partnern weiter. Das hilft beim Planen und Ausführen.

**Auf Nummer Sicher im Bautenschutz.**

Firma: \_\_\_\_\_

Adresse: \_\_\_\_\_

PLZ/Ort: \_\_\_\_\_

Herr/Frau: \_\_\_\_\_

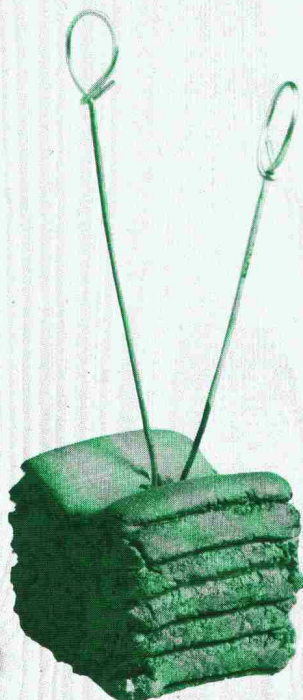
Bitte senden  
Sie uns kostenlos  
die ICOMENT-BETON-  
SANIERUNGSSYSTEM-  
Dokumentation



# Pro Beton

Damit Beton  
auch Beton bleibt, hat  
die **EMPA** geprüft:

Frost	EMPA Nr. 81171/7	v. 18.5.88
Tausalz	EMPA Nr. 106210/1	v. 26.5.88
Chlorid	EMPA Nr. 106210	v. 11.5.88
Druck	EMPA Nr. 81171/4	v. 22.3.88
Haftverbund	EMPA Nr. 110760	v. 30.11.88



die aufgerauhte  
Oberfläche sichert den  
Haftverbund

**SWISSBAU, Halle 302, Stand 227**

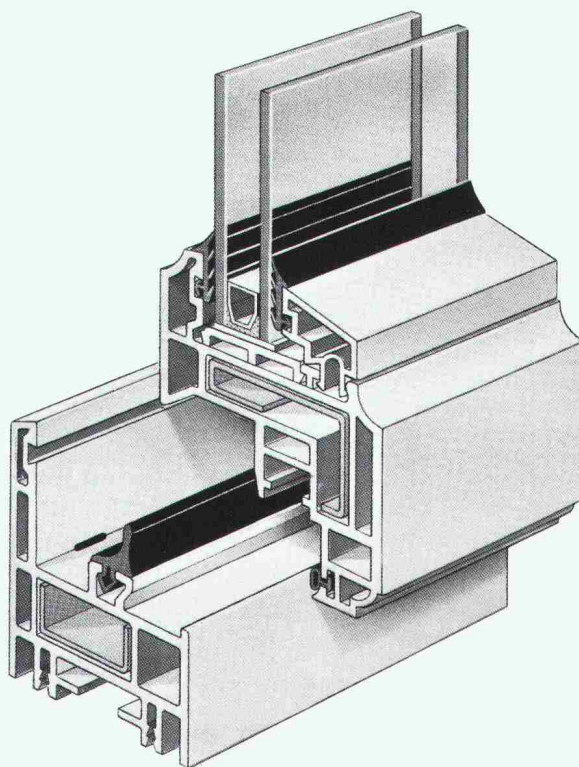
## ANKABA

ANKABA  
Ankertechik + Bauhandel AG  
Brandbachstrasse 6  
CH-8305 Dietlikon  
Telefon 01 / 8 33 32 33 + 8 33 29 33  
Telefax 01 / 8 33 34 75

JORDAHL®  
THERMOELEMENTE  
SCHALUNGZUBEHÖR  
ECOBAT-SCHALROHRE  
PRO BETON

# Brüggmann

## Renaissance Fenster



Fenster für die Architektur von gestern und morgen.

Brüggmann Renaissance-Fenster sind individuell auf Ihren Geschmack zugeschnitten. Glastypeen und Glasdicken sind in unterschiedlichen Ausführungen möglich. Also ganz nach Wunsch. Und alles wird von der bewährten Brüggmann Mehrkammertechnik „umrahmt“. Die Profile sind aus hochwertigem Markenrohstoff Vestolit® BAU. Das bedeutet für Sie, daß Sie Jahr für Jahr aus Fenstern blicken, denen keine Jahreszeit etwas anhaben kann. Brüggmann Renaissance-Fenster sind lichtecht und wetterbeständig. Sie sind verrottungsfest und unterhaltsfrei. Die Wärmedämmung ist optimal und der Schallschutz auch. Hohe statische Festigkeit ist garantiert.

## Brüggmann AG

Oberwachtstrasse 13 · 8700 Küsnacht/ZH  
Telefon (01) 9 11 01 02 · Telefax (01) 9 11 01 13



**SWISSBAU, Halle 300, Stand 45**





## ***softline***

Betonfertiggaragen  
der feinen Art

Wir zeigen sie Ihnen  
an der Swissbau

Halle 202 · Stand 275

**uninorm *softline***

5623 Boswil 057 47 11 11 · 4008 Basel 061 23 51 90

# SOKKISHA

## SET 2 – SET 3 – SET 4 Totalstationen

Ein technisches Dorado für den Vermessungsprofi. Winkel, V- & H-Distanz, Höhendifferenz, Absteckdaten, Koordinaten und weitere Messdaten erscheinen auf Tastendruck. Das elektronische Feldbuch SDR 2 verbindet direkt mit der EDV. Und was dem versierten Vermesser recht ist, darf dem scharf kalkulierenden Unternehmer billig sein: Der Preis für so viel Leistung ist konkurrenzlos.



**GEOMETRA**

Vertretung für die Schweiz

**Geometra AG**

Vermessungsgeräte  
Muhenstrasse 13  
5036 Oberentfelden  
Tel. 064-43 42 22

### SET-Info-Bon

- ☐ Bitte senden Sie uns detaillierte Unterlagen und Ihr Angebot.
- ☐ Wir sind an einer Vorführung interessiert.

Firma \_\_\_\_\_

Adresse \_\_\_\_\_

PLZ/Ort \_\_\_\_\_

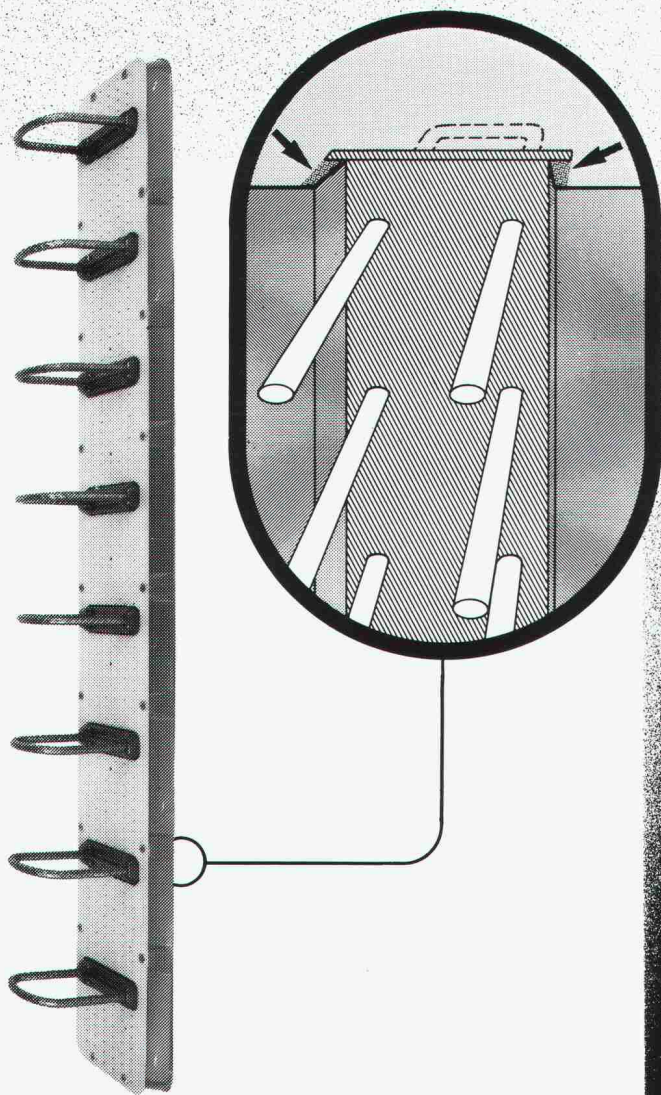
Zuständig \_\_\_\_\_

Telefon \_\_\_\_\_

**SWISSBAU**  
Halle 107  
Stand 127



# ebea®•novo



**Bei ebea•novo  
wird auch der  
Stahlblechrücken  
mit 30 mm Beton  
überdeckt.  
(SIA-Norm 162)**

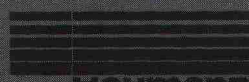
**F. Brechbühler, Armierungsanschlüsse**  
Südstrasse 4, CH-3110 Münsingen  
Telefon: 031 92 53 53/54  
Telex: 911 726, Telefax: 031 92 58 93

## hochuli

Metallbau

Fenster, Türen und Tore  
für Neubauten und Altbausanierungen  
Schaufensteranlagen in Stahl und Leichtmetall  
Anschlagkästen  
rauchdichte Abschlüsse  
Falttüre  
allgemeine Schlosserarbeiten

**8556 Wigoltingen 054 6313 69**

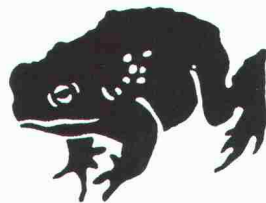


**Baumann gibt den Fassaden  
ein farbiges Gesicht.**



**Baumann AG**, Rolladenfabrik, 8820 Wädenswil, Zugerstrasse 162, 01 781 14 14.  
Filialen in: Basel, Bern, Cadenazzo, Chur, Genève/Meyrin, Lausanne, Luzern,  
Neuchâtel, Oberentfelden, Oensingen, St. Gallen/Abtwil, Thun, Winterthur, Zürich





**Halle 115, Stand 341**  
vom 31.1. – 5.2.89

## **Die ACO lädt zur Swissbau ein.**

Einen Sprung nach vorne machte die erweiterte Produktpalette von ACO. Mit neuen Entwässerungs-Systemen und mit Neuheiten, die Sie gesehen haben müssen. Da lohnt sich ein Besuch am ACO Stand 341 in der Halle 115. Wir freuen uns auf Ihren Besuch.



ACO Bauelemente AG · 8756 Mitlödi  
Tel. 058 81 22 45 · Fax 058 81 19 09



## Lutz Dübelanker „System 3“

# Die Verbindung von Qualität und Kostenvorteilen für die Natursteinfassade-Montage.



Dresdner Bank AG, Verwaltungsgebäude  
Frankfurt am Main  
Hinterlüftete Naturwerksteinfassade  
aus rotem Mainsandstein.

**W**er im Fassadenbau bestehen will, muß nicht nur qualifiziert sein, sondern auch wettbewerbsfähig anbieten können. Lutz Dübelanker „System 3“ bieten Ihnen durch technische Vorteile entscheidende Kalkulationsreserven:

- Leichtes Bohrgerät genügt!  
Für Lutz Dübelanker System 3 benötigen Sie wesentlich kleinere Bohrlöcher als für Mörtelanker.
- Entscheidende Zeitersparnis!
  1. Kleiner dimensionierte Bohrlöcher
    - weniger Aufwand.
  2. Sofortbelastung nach Montage
    - keine Wartezeiten.
- Geringere Kosten:  
Weniger Zeitbedarf kostet Sie weniger Geld. Zusätzlich reduziert sich mit dem System 3 der Aufwand für Lehrgerüste.

Neben diesen Vorteilen erhalten Sie natürlich alles, was für Fassadenanker von Lutz sonst noch selbstverständlich ist: Erfüllung der DIN 18515 (neu 18516), einfaches Justieren, jede Fuge eine Dehnfuge, 4 Befestigungspunkte für jede Platte, durchgehende Luftschicht hinter der Fassade usw.

Am besten, Sie nehmen Verbindung mit uns auf.

# Lutz®

**Lutz Fassadenanker-Systeme**  
*Die ideale Verbindung*

# SWISS BAU89

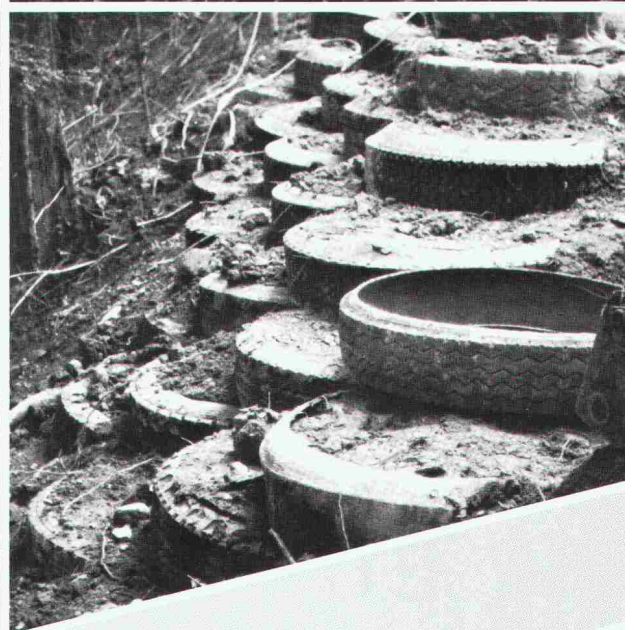
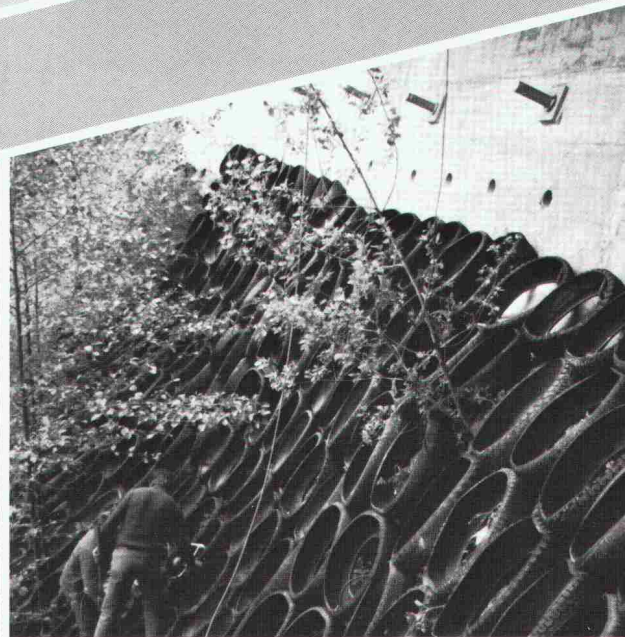
vom 31. 01. – 05. 02. 89

**Halle 300 UG, Stand 155**



# Von Rolba: Altreifen-Recycling

Umweltfreundliche Wiederverwertung  
von Altreifen im Tief- und Strassenbau



Strassenunterbau • Hangsicherung  
Lärmschutz • Böschungssicherung

Empfohlen vom Bundesamt für Umweltschutz  
Dauerhaft • kostengünstig • schnell • patentiert

Rolba – umweltfreundlich in die Zukunft



Rolba AG  
Zürcherstrasse 51  
8620 Wetzikon  
Tel. 01 - 933 01 31  
Telex 875404  
Telefax 01 - 932 43 63

## Info-Coupon

Senden Sie mir bitte Unterlagen  
über Altreifen-Recycling!

Name/Firma \_\_\_\_\_

Abt. \_\_\_\_\_

Strasse \_\_\_\_\_

PLZ/Ort \_\_\_\_\_

Auf Postkarte kleben und an neben-  
stehende Adresse senden!



Über die Herausforderung, für die Industrie zu bauen.

SCHUMACHER & PARTNER



# Um einen Traktor herum eine Fabrik zu bauen, ist eine Kunst und Wissenschaft für sich.

Für die Industrie zu bauen ist erstens, wie alle Architektur, eine Kunst. Die menschlichen, ästhetischen, funktionellen, ökonomischen, ökologischen und gesetzlichen Anforderungen sind meistens derart verschieden oder gar gegensätzlich, dass nur eine geniale Idee sie ohne fide Kompromisse erfüllen kann.

Für die Industrie zu bauen ist zweitens, mehr als jedes andere Bauen, eine Wissenschaft. Die wahren Anforderungen an das Projekt müssen mit einer Präzi-

sion beobachtet und erkannt werden, es muss mit einer Präzision geplant und ausgeführt werden, wie es beim üblichen Bauen kaum je notwendig ist.

Für die Industrie zu bauen ist deshalb für alle Beteiligten immer wieder von neuem eine Herausforderung. Wer sie annimmt und seine Erfahrung laufend ausbaut, wird ein gesuchter Spezialist. Einer, der mit schöpferischer Fantasie und geistiger Disziplin immer wieder eigenständige Lösungen hervorbringt. Ein Spe-

zialist, dem es eine Freude ist, immer wieder ganz gefordert zu werden.

Wir von IGB kennen diese Freude. Wir planen und bauen seit über 20 Jahren ausschliesslich für die Industrie. Unsere langjährigen Mitarbeiter sind seltene Spezialisten geworden, und in unserer Schule der Praxis werden auch neue Mitarbeiter relativ schnell zu Eingeweihten in der ganz speziellen Kunst und Wissenschaft, für die Industrie zu bauen.

Wenn also Sie, sehr geehrter Kollege, eine neue Aufgabe und grössere Herausforderung suchen:

## **Wir suchen die besten Köpfe.**

Sie finden bei uns neben zu bauenden Industrieanlagen auch die Kollegen, die Sie auf Ihrem ersten Stück Weg zum gesuchten Industriebau-Spezialisten gerne begleiten. Interessiert? Verlangen Sie Herrn A. Witzig bei der Industrie Generalbau AG: IGB, Wiesenstrasse 7, 8008 Zürich, Telefon 01/69 31 00.

**Industrie Generalbau AG: IGB**  
Betriebsplaner, Bauplaner, Generalübernehmer