

Zeitschrift: Schweizer Ingenieur und Architekt
Herausgeber: Verlags-AG der akademischen technischen Vereine
Band: 107 (1989)
Heft: 17

Wettbewerbe

Nutzungsbedingungen

Die ETH-Bibliothek ist die Anbieterin der digitalisierten Zeitschriften auf E-Periodica. Sie besitzt keine Urheberrechte an den Zeitschriften und ist nicht verantwortlich für deren Inhalte. Die Rechte liegen in der Regel bei den Herausgebern beziehungsweise den externen Rechteinhabern. Das Veröffentlichen von Bildern in Print- und Online-Publikationen sowie auf Social Media-Kanälen oder Webseiten ist nur mit vorheriger Genehmigung der Rechteinhaber erlaubt. [Mehr erfahren](#)

Conditions d'utilisation

L'ETH Library est le fournisseur des revues numérisées. Elle ne détient aucun droit d'auteur sur les revues et n'est pas responsable de leur contenu. En règle générale, les droits sont détenus par les éditeurs ou les détenteurs de droits externes. La reproduction d'images dans des publications imprimées ou en ligne ainsi que sur des canaux de médias sociaux ou des sites web n'est autorisée qu'avec l'accord préalable des détenteurs des droits. [En savoir plus](#)

Terms of use

The ETH Library is the provider of the digitised journals. It does not own any copyrights to the journals and is not responsible for their content. The rights usually lie with the publishers or the external rights holders. Publishing images in print and online publications, as well as on social media channels or websites, is only permitted with the prior consent of the rights holders. [Find out more](#)

Download PDF: 27.01.2026

ETH-Bibliothek Zürich, E-Periodica, <https://www.e-periodica.ch>

Laufende Wettbewerbe

Veranstalter	Objekt: PW: Projektwettbewerb IW: Ideenwettbewerb	Teilnahmeberechtigung	Abgabe (Unterlagen- bezug)	SIA Heft Seite
Verein Schulheim Kronbühl SG	Sonderschul- und Beschäftigungsheim in Kronbühl/Wittenbach	Architekten, die ihren Wohn- oder Geschäftssitz seit dem 1. Januar 1987 in den Bezirken St. Gallen und Rorschach den appenzell-ausserrhodischen Bezirken Vorder- und Mittelland und der Stadt Arbon haben	neu: 28. April 89	43/1988 S. 1194
Einwohnergemeinde Gais AR	Primar-, Real- und Sekundarschule in Gais, PW	Architekten, die seit mindestens dem 1. Juli 1988 ihren Wohn- oder Geschäftssitz im Kanton Appenzell AR haben	28. April 89	1-2/1989 S. 23
Administration communale	Centre scolaire à Orsières, CP	Architectes établis en Valais avant le 1er janvier 1988 et architectes valaisans établis en Suisse avant la même date	Avril 89 (18 nov. 88)	47/1988 S. 1306
Kath. Kirchgemeinde St. Gallen, Evang.-ref. Kirchgemeinde Straubenzell, Stadt und Kanton St. Gallen	Oekumenisches Zentrum sowie Kern- und Wohnüberbauung Haggen/Boppartshof, St. Gallen, PW/IW	Architekten, die in der Stadt St. Gallen seit mindestens 1. Januar 1988 niedergelassen sind (Wohn- oder Geschäftssitz). Den Teilnehmern ist der Beizug von Spezialisten (Landschaftsarchitekt/Ingenieur/Verkehrsplaner) freigestellt (siehe Ausschreibung in H. 1-2/89!)	5. Mai 89 (1. Feb. 89)	1-2/1989 S. 23
Einwohnergemeinde Suhr AG	Verwaltungszentrum, PW	Architekten, die seit mind. dem 1. Jan. 1987 ihren Geschäftssitz in den Bezirken Aarau, Kulm oder Lenzburg haben	5. Mai 89 (16. Jan. 89)	51-52/1988 S. 1431
Lagerhaus Steinhof AG, Burgdorf BE	Überbauung Steinhof, Burgdorf, PW	Architekten, die seit dem 1. Januar 1988 ihren Wohn- oder Geschäftssitz in der Gemeinde Burgdorf haben	12. Mai 89 (17.-31. Okt. 88)	43/1988 S. 1194
Gemeinde Waltalingen ZH	Gemeindehaus Waltalingen, PW	Architekten mit Wohn- oder Geschäftssitz seit dem 1. Jan. 1988 im Bezirk Andelfingen	12. Mai 89 (ab 1. Jan. 89)	51-52/1988 S. 1431
Regierungsrat des Kantons Luzern	Neubauten Grosshofareal Kriens LU, PW	Architekten, die im Kanton Luzern seit spätestens dem 1. Jan. 1987 Wohn- oder Geschäftssitz haben; Architekten, die im Kanton Luzern heimatberechtigt sind (siehe zusätzlich Ausschreibung in H. 50/1988, S. 1397!)	neu: 11. Sept. 89 (21. April 89)	50/1988 S. 1397
Ecole d'architecture et d'urbanisme de l'Univer- sité de Wisconsin, USA	«Visions pour la ville du futur», concours international	Architectes et urbanistes de toutes nationalités; les équipes pourront, en outre, comporter des professionnels de toutes les disciplines et des étudiants	31 mai 89 (31 oct. 88)	17/1988 p. 488
Europäische Patentorganisation	Zweistufiger Ideen- und Realisierungswettbewerb für ein Dienstgebäude des Europäischen Patentamtes, Zweigstelle Den Haag	Alle europäischen Architekten, die den Nachweis erbringen, dass sie spätestens seit dem 1. Januar 1989 berechtigt sind, in einem der aufgeführten Mitgliedsstaaten der Europäischen Patentorganisation als Architekt zu praktizieren; die Teilnahme von Studierenden ist ausgeschlossen	31. Mai 89 (ab 24. Feb.- 14. April 89)	8/1989 S. 227
Gouvernement égyptien, UNESCO	Bibliotheca Alexandrina, Alexandrie, Egypte, PW	Concours ouvert aux architectes de toutes nationalités	9 juin 89 (30 nov. 88)	41/1988 p. 1149
Président de la République Arabe d'Egypte	Bibliothèque d'Alexandrie, concours international	Tout architecte, individuellement ou en équipe, jouissant de ses droits d'exercice professionnel dans son pays d'origine ou de résidence	9 juin 89 (30 nov. 88)	33-34/1988 S. 953
Stadt Bern	Fussgängersteg von der Matte über die Aare, zweistufiger Wettbewerb nach SIA 153	Ingenieure und Architekten beziehungsweise Arbeitsgemeinschaften von Fachleuten, die im Amtsbezirk Bern heimatberechtigt sind oder seit dem 1. Januar 1987 hier Wohn- oder Geschäftssitz haben. Zusätzlich werden ausgewählte auswärtige Fachleute eingeladen	16. Juni (10. März 89)	9/1989 S. 252
Comune di Savosa TI	Nuova comunale, PW	Professionisti del ramo architettura che alla data del 1.1.1987 risultano, domiciliati nel distretto di Lugano o aventi sede dell'ufficio nel distretto di Lugano. Tutti i concorrenti dovranno risultare iscritti all'OTIA	19 giugno 89 (17 feb. 89)	4/1989 p. 97
Schulgemeinde Herrliberg	Doppelkindergarten mit Wohnung, PW	Architekten, die ihren Wohn- oder Geschäftssitz seit dem 1. Januar 1989 in Herrliberg haben oder in Herrliberg heimatberechtigt sind	19. Juni 89 (ab 20. Feb.- 17. März)	8/1989 S. 228
Direction de l'urbanisme et des constructions de Pully VD	Aménagement du quartier des Anciens-Moulins, Pully, PW	Concours est ouvert aux architectes et aux urbanistes établis à Pully avant le 1er octobre 1988, reconnus par le Conseil d'Etat du canton de Vaud	26 juin 89 (10 fév. 89)	5/1989 p. 129

Einwohnergemeinde Neuendorf SO	Überbauung im Dorfkern, PW	Architekten, die seit mindestens 1. Januar 1987 ihren Geschäftssitz im Kanton Solothurn haben	30. Juni 89 (28. Feb. 89)	1-2/1989 S. 24
Schweizerische Vereinigung für Landesplanung VLP	Gute Wohn- und Umgebungsgestaltung in Gebieten mit erheblichem Strassenlärm, IW	Architekten, Gestalter, Raumplaner und Akustiker, die ihren Wohn- oder Geschäftssitz seit mindestens dem 1. Januar 1988 in der Schweiz haben oder Schweizer Bürger sind	30. Juni 89 (10. März 89)	7/1989 S. 186
Governing Body of the Alhambra, Spain	Organization of the areas surrounding the new access to the Alhambra, Spain	Any Person, regardless of his/her nationality, may take part, provided that he/she has sufficient qualifications according to Spanish legislation to be able to carry out the work involved should it be commended to him/her on winning the competition (siehe Ausschreibung in H. 1-2/1989.)	30. Juni 89 (31. Jan. 89)	1-2/1989 p. 24
Gemeinderat von Muttenz BL	Strassenraumgestaltung im Dorfkern, PW	Fachleute mit Wohn- oder Geschäftssitz seit mindestens dem 1. Januar 1988 im Kanton Basel-Landschaft. Als Fachmann gilt, wer sich als Architekt, Bauingenieur, Gartengestalter über eine entsprechende Fachausbildung ausweisen kann	30. Juni 89 (ab 30. Jan. 89)	1-2/1989 S. 23
SBB Kreisdirektion III, Stadt Baden	Bahnhofgebiet Baden, IW	Teilnahmeberechtigt sind alle im Kanton Aargau heimatberechtigten oder seit dem 1. Januar 1988 mit Wohn- oder Geschäftssitz niedergelassenen Architekten	neu: 30. Juni 89 (bis 31. März 89)	41/1988 S. 1143
Comune di Magliaso TI	Casa comunale Magliaso, PW	Aperto agli iscritti all'OTIA, ramo architettura, aventi domicilio fiscale nel Cantone Ticino al momento dell'iscrizione al concorso	21. luglio 89 (dal 7.- 28. feb. 89)	7/1989 p. 186
Zweckverband Pflegeheim Werdenberg SG	Erweiterung Pflegeheim Werdenberg, Grabs, PW	Alle im Bezirk Werdenberg seit mindestens dem 1. Januar 1986 niedergelassenen Architekten (Wohn- oder Geschäftssitz)	1. Sept. 89 (ab 6. Feb.- 29. März)	7/1989 S. 186
Comune di Genoa, Italy	Reshaping and requalifying of "Piazza Dante", Genoa, int. competition of ideas	Competition open to architects and/or engineers, either individually or in groups	Sept. 2nd, 89 (Mai 15th, 89)	7/1989 p. 186
Einwohnergemeinde Aarau	Neuer Konzertsaal und Gesamtanierung des bestehenden Saales am Schlossplatz, PW	Architekten, die mindestens seit dem 1. Januar 1988 Wohn- oder Geschäftssitz im Kanton Aargau haben	15. Sept. 89 (ab 27. Feb. 89)	7/1989 S. 185
Einwohnergemeinde Oberrohrdorf-Staretschwil AG, Steig Immobilien AG	Überbauung «Ring» im Dorfkern Oberrohrdorf, PW	Architekten, die seit 1. Januar 1987 Wohn- oder Geschäftssitz im Bezirk Baden haben oder das Bürgerrecht von Oberrohrdorf-Staretschwil besitzen	neu: 29. Sept. 89 (bis 7. Juli 89)	41/1988 S. 1149
Autorités de Tokyo	Forum international de Tokyo, concours international	Concours ouvert aux architectes jouissant de leurs droits d'exercice dans leur pays	sept. 89 (15 mars 89)	3/1989 p. 59

Neu in der Tabelle

Stadtrat von Zug	Wohnüberbauung beim Hertizentrum in Zug, PW	Architekten, die in der Zentralschweiz (UR, SZ, OW, NW, LU, ZG), im Bezirk Affoltern (Kt. Zürich) oder im Bezirk Muri (Kt. Aargau) seit 1. Januar 1988 Wohn- oder Geschäftssitz haben oder im Kanton Zug heimatberechtigt sind	29. Sept. 89 (30. Juni 89)	11/1989 S. 309
Gemeinde Bilten GL	Öffentliche Bauten und Freiräume in Bilten, IW	Architekten, Planer oder Landschaftsarchitekten mit Wohn- oder Geschäftssitz im Kanton Glarus sowie in den schwyzerischen Bezirken Höfe und March, in den st. gallischen Bezirken Gaster, See und Sarganserland-Walensee oder mit Bürgerort in Bilten	17. Aug. 89	11/1989 S. 309
Ministère de la Culture, de la Communication, des Grands Travaux et du Bicentenaire, Paris	Bibliothèque de France, appel de candidatures pour un concours international d'idées sur invitation	Architectes: ayant le droit d'exercer la profession d'architecte dans leur pays, ayant réalisé récemment des œuvres en rapport avec le projet ou ayant participé à un concours international d'importance similaire	7. Juli 89 (14. April 89)	11/1989 S. 309
Baudepartement des Kantons Schaffhausen	Überbauung «Herrenacker Süd», PW	Architekten, die im Kanton Schaffhausen, in den Bezirken Andelfingen und Bülach des Kantons Zürich sowie im Bezirk Diessenhofen des Kantons Thurgau seit dem 1. Januar 1987 ihren Wohn- oder Geschäftssitz haben, oder Architekten mit Bürgerrecht im Kanton Schaffhausen	14. Aug. 89	13-14/1989 S. 361

Municipalité de La Tour-de-Peilz	Réaménagement du secteur «Centre Ville», IW	Architectes établis reconnus par le Conseil d'Etat vaudois, domiciliés ou établis sur le territoire du canton de Vaud avant le 1er janvier 1989, ainsi que les architectes vaudois établis hors du canton avant le 1er janvier 1989 et répondant aux critères de reconnaissance du Conseil d'Etat vaudois	4 sept. 89	13-14/1989 S. 361
Deutsche Messe AG	Constructa-Preis, Europäischer Preis für Industriearchitektur	Preis für ein nach 1984 in Europa errichtetes Bauwerk, das einer oder mehreren der folgenden Aufgaben dient: der Produktion oder der Lagerung von Waren, der produktionsorientierten Forschung, der Rohstoff- und Energiegewinnung, -der Rückgewinnung von Materialien oder der Abfallbeseitigung	1. Juli 89	13-14/1989 S. 365
Int. Arbeitskreis Sport- und Freizeiteinrichtungen IAKS	IAKS-Award 1989	Teilnahmeberechtigt sind Bauherren/Betreiber sowie Architekten und andere Planer. Die Bewerbung muss von Träger und Planer gemeinsam eingereicht werden	9. Juni 89	13-14/1989 S. 365
Service des bâtiments de l'Etat de Vaud	Equipement sportif du futur centre d'enseignement secondaire supérieur à Lausanne, PW	Architectes reconnus par le Conseil d'Etat vaudois, domiciliés ou établis sur le territoire du Canton de Vaud avant le 1er janvier 1988, ainsi que les architectes vaudois établis hors canton avant le 1er janvier 1988 et répondant aux critères de reconnaissance du Conseil d'Etat vaudois	31 août 89	13-14/1989 S. 361
Einwohnergemeinde Köniz BE	Öffentliche Bauten «Sägematte» in Köniz, PW	Alle Fachleute, die im Amtsbezirk Bern ihren Wohn- oder Geschäftssitz haben	11. Aug. 89	13-14/1989 S. 361
Société «Relais du Saint-Bernard»	Centre de ravitaillement de Martigny, restauroute des Iles au lieu dit «Etang-du-Rodel»	Architectes établis en Valais avant le 1er janvier 1989 ainsi qu'a architectes d'origine valaisanne domiciliés en Suisse. Conditions d'admission: REG (A ou B), diplôme EPF ou ETS	15 juillet 89 (30 mars 89)	15/1989 S. 394
Gemeinderat Kaiserstuhl AG	Primarschule mit Zivilschutzbauten, Aussenanlagen, PW	Fachleute, die seit dem 1. Januar 1989 in den Bezirken Baden, Zurzach oder Bülach Wohn- oder Geschäftssitz haben oder in der Stadt Kaiserstuhl heimatberechtigt sind	29. Sept. 89 (22. Mai 89)	15/1989 S. 394
Oberstufen-Schulgemeinde Kempten-Wetzikon ZH	Oberstufenschulhaus im Walenbach, Kempten-Wetzikon, PW	Architekten, die seit mindestens dem 1. Januar 1987 in den Gemeinden Wetzikon oder Seegräben Wohn- oder Geschäftssitz haben	21. Juli 89	15/1989 S. 394
Oberstufenschulpflege Stadel ZH	Erweiterung der Oberstufenanlage, PW	Architekten mit Wohn- oder Geschäftssitz seit dem 1. Januar 1988 in den Gemeinden Bachs, Stadel, Weiach oder solche, die in diesen Gemeinden heimatberechtigt sind	1. Sept. 89 (28. April 89)	15/1989 S. 394
Zweckverband Kranken- und Altersheim Seuzach ZH	Erweiterung Altersheim Seuzach, PW	Architekten, die mindestens seit dem 1. April 1988 in einer dem Zweckverband angeschlossenen Gemeinde (Altikon, Brütten, Dägerlen, Dättlikon, Dinhard, Ellikon a.d.T., Hettlingen, Neftenbach, Pfungen, Rickenbach, Seuzach und Wiesendangen) ihren Wohn- oder Geschäftssitz haben	8. Sept 89 (2. Mai 89)	15/1989 S. 394
Politische Gemeinde Wald, Oberstufenschulgemeinde Wald ZH	Erweiterung Schulanlage Wald, PW	Architekten, die seit mindestens dem 1. Januar 1989 ihren Wohn- oder Geschäftssitz im Bezirk Hinwil haben oder Bürger der Gemeinde Wald sind	14. Okt. 89 (ab 24. April-27. Juli 89)	15/1989 S. 394
Einwohnergemeinde Oberägeri ZG	Gemeindeverwaltung an der Alosenstrasse, PW	Architekten, die ihren Geschäftssitz mit ständigem Bürobetrieb seit dem 1. Januar 1987 im Kanton Zug haben	15. Sept. (31. Juli 89)	15/1989 S. 394
Einwohnergemeinde Adligenswil LU, Kath. Kirchgemeinde Adligenswil, Ref. Kirchgemeinde Luzern	Gemeindezentrum, kirchl. Bauten, Gemeindesaal, Restaurant, PW	Alle Architekten, die spätestens seit dem 1. Januar 1988 ihren Wohn- oder Geschäftssitz im Kanton Luzern haben	20. Okt. 89 (ab 17. April-28. Juli 89)	15/1989 S. 394
Bund Deutscher Architekten BDA, BDIA, Messe Frankfurt	Bahnhofsukunft, Europ. IW, im Rahmen «public design», Frankfurt	Freie Architekten, Stadtplaner, Innenarchitekten und Designer sowie Studenten dieser Fachrichtungen	15. Aug. 89	16/1989 S. 425
Evangelisch-reformierte Kirchgemeinde Thun BE	Kirchliches Zentrum in Thun-Allmendingen, PW	Architekten mit Wohn- oder Geschäftssitz im Amt Thun seit mindestens dem 1. Januar 1987 oder Architekten mit Heimatort Thun	13. Okt. 89 (ab 2. Mai 89)	17/1989 S. 460
The World Bank Group, Washington	Rehabilitation of The Main Complex Buildings, Washington	Firms or consortia with architectural/engineering experience with projects of the the scale and type indicated as well as the knowledge of local building practices and the capacity to operate in Washington, D.C. should apply. International consortia or teams are welcome to submit qualifications	(bis 26. Mai 89)	17/1989 S. 460

Wettbewerbsausstellungen

Schweizerische Bundesbahnen, Kreis II, Gemeinde Cham ZG	Bahnhofgebiet Cham, PW	Pfarr-Zentrum Cham, Saal, 1. bis 9. Mai 1989, täglich 16 bis 20 Uhr	folgt
Regionalspital Heiden AR	Pflegeheim Heiden PW	Asylturnhalle, Asylstrasse Heiden, 24. April bis 3. Mai, werktags 17 bis 20 Uhr, Samstag 10 bis 16 Uhr, Sonntag 10 bis 12 Uhr	folgt
Gemeinden Dornach und Arlesheim, SBB, PTT, BLT, private	Bahnhofgebiet, Dornach-Arlesheim IW	Turnhalle am Bruggweg 70 in Dornach, 1. bis 12. Mai, werktags von 18 bis 20 Uhr, Samstag/Sonntag und 1. Mai 10 bis 12 Uhr	folgt
Europäer	Concours «Europäer»	ETH Zürich, 16. bis 27. Mai	folgt
J. Erni AG, Bauunternehmung, Flims-Dorf	Wohnüberbauung in Laax, PW	Haus Linder, Via Curtgin la Streia, Laax, 21. bis 30. April, täglich von 17 bis 20 Uhr	16/1989 S. 432
Gemeinde Flawil SG	Mehrzweckhalle/Schulanlage, PW	Kulturzentrum «Lindengut», St. Gallerstr. 81, Flawil; bis 6. Mai, werktags 17 bis 19 Uhr, Samstag/Sonntag 10 bis 16 Uhr	folgt
Gemeinde Menzingen ZG	Rathaus, PW	Musiksaal des Dorfschulhauses Menzingen, bis 30. April; 28. April, 16 bis 19 Uhr, 29. und 30. April, 10 bis 12 Uhr	folgt

Aus Technik und Wirtschaft

Sofort-Schulhaus aus industrieller Fertigung

Das Schulhaus Ecole du Mail mitten in der Stadt Genf bedurfte einer gründlichen Sanierung. Da aber nicht alle Klassen in andere Schulhäuser verlegt werden konnten, war für eine Überbrückungszeit von drei bis fünf Jahren temporärer Schulraum für neun Klassen bereitzustellen. Die Konstruktion sollte so konzipiert werden, dass das Gebäude später an einem anderen Standort wieder aufgebaut werden kann.

Die Bauherrschaft erkannte die Vorteile, welche die Raumzellenbauweise in dieser Hinsicht

bietet, und schrieb die Arbeit auf diesem Konzept basierend aus. Alle notwendigen Installationen wie Frisch- und Abwasser, Elektro- und Sanitärinstallation, Beleuchtung usw. sollten bereits in der Fabrikation eingebaut werden. Der komplette Innenausbau, vom Bodenbelag über fertig gestrichene Wände bis zu verfliesen Toiletten und Handwaschbecken in den Schulzimmern, Schallschluckdecken usw., wurde ebenfalls als Fabrikationselement einbezogen.

Wesentlich zum Entscheid für das Condicta-Raumsystem ha-

ben die Qualität, erstklassige Isolationswerte, ästhetische Gesichtspunkte (Verputz, monolithisches Erscheinungsbild gegenüber Blechcontainern) sowie eine Reihe ausgezeichnete Referenzobjekte beigetragen.

Bauseits waren im Rahmen des Gesamtprojekts nur wenige Leistungen zu erbringen: Fundation: ein 40 cm breites Streifenfundament, direkt auf die Strassenoberfläche; Elektroanschluss; Frischwasserzufuhr mit Anschlüssen; Gas; Wegführen der Abwässer.

Vom 4.5.1988 (Vertragsabschluss) bis zum 10.8.1988 (Abtransport der letzten Raumzelle) wurden aufgrund der Angebotspezifikation und der mit dem Architekten durchgeführten Bemusterung die Detailplanung, der Materialeinkauf, die Fabrikation und die Qualitätskontrolle durchgeführt. Aufgebaut auf einem feuerverzinkten Grundrahmen aus Rechteck-Stahlprofilen wurden die Stahlrohr-Fachgerippe der Wände und der Dachebene zu einer räumlichen Trageinheit zusammengebaut.

Anschliessend folgte die Rohausstattung der Zellen mit Isolation und Beplankung und als nächstes die Installationsarbeiten für Elektro- und Wasserverrohrung. Danach wurden alle Apparaturen eingebaut und der Innenausbau mit Bodenbelägen, Tapeten, Decken, Fenstern und Türen usw. fertiggestellt. Nach dem Aussenausbau mit Verputz, Dachbelag usw. stand die Einheit zum Transport bereit.

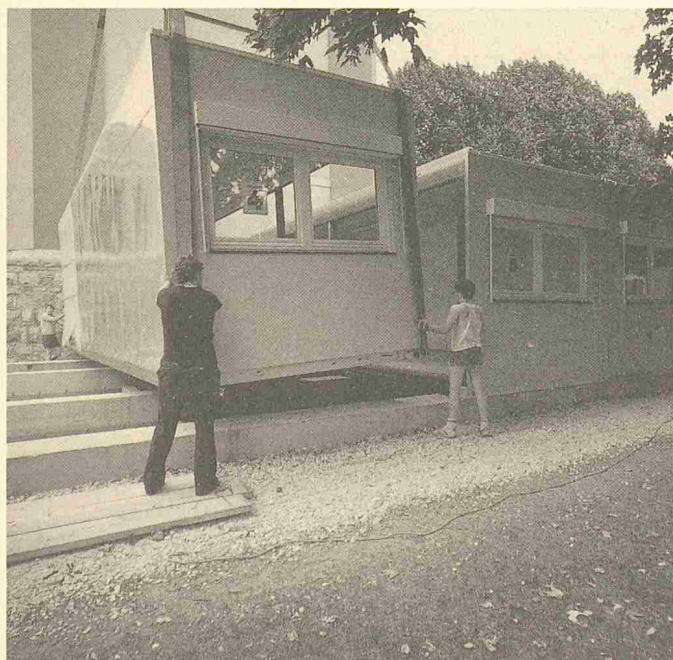
Der Transport von 33 Raumzellen mit maximalen Aussenmassen von 12,06×3,1×3,3 m aus der Fabrik mitten in das Zentrum der Stadt Genf war eine logistische Übung, die mit Sorgfalt geplant werden musste: Transportorganisation, Bewilligung, Begleitung usw. Die in vielen Projekten gewonnenen Erfahrungen zahlten sich in einem reibungslosen Ablauf aus.

Für die gesamte Montage stand ein 90-Tonnen-Kran zur Verfügung, der seinen Standort nur zweimal verlegen musste. Raumzelle um Raumzelle wurde an ihren Platz gebracht, abgesetzt, ausgerichtet und verankert.

Gleich nach Positionierung der ersten Elemente begannen die Fertigstellungsarbeiten: Einsetzen der vorbereiteten Boden- und Wandbrücken zwischen den Raumzellen, Ziehen und Anschliessen der vorbereiteten Elektrokabel, Verbindung von Fassadenblenden, Abdichten der Dachstösse, Anbringen der Zusatzisolation zur Vermeidung von Montage-Kältebrücken. Für alle diese Arbeiten wurden vier Wochen benötigt.

Wo immer Mobilität und kürzeste Bauzeit gefragt sind, eignen sich Raumsysteme, also Gebäude aus Fertigmaumzellen, vorzüglich. Die industrielle Fertigung in hoher Qualität und mit ständiger Qualitätsüberwachung ergibt Gebäude mit Festbau-Charakter.

Condicta-Raumsysteme AG
8409 Winterthur



Positionierung der Erdgeschoss-Elemente