

**Zeitschrift:** Schweizer Ingenieur und Architekt  
**Herausgeber:** Verlags-AG der akademischen technischen Vereine  
**Band:** 107 (1989)  
**Heft:** 15

## **Sonstiges**

### **Nutzungsbedingungen**

Die ETH-Bibliothek ist die Anbieterin der digitalisierten Zeitschriften auf E-Periodica. Sie besitzt keine Urheberrechte an den Zeitschriften und ist nicht verantwortlich für deren Inhalte. Die Rechte liegen in der Regel bei den Herausgebern beziehungsweise den externen Rechteinhabern. Das Veröffentlichen von Bildern in Print- und Online-Publikationen sowie auf Social Media-Kanälen oder Webseiten ist nur mit vorheriger Genehmigung der Rechteinhaber erlaubt. [Mehr erfahren](#)

### **Conditions d'utilisation**

L'ETH Library est le fournisseur des revues numérisées. Elle ne détient aucun droit d'auteur sur les revues et n'est pas responsable de leur contenu. En règle générale, les droits sont détenus par les éditeurs ou les détenteurs de droits externes. La reproduction d'images dans des publications imprimées ou en ligne ainsi que sur des canaux de médias sociaux ou des sites web n'est autorisée qu'avec l'accord préalable des détenteurs des droits. [En savoir plus](#)

### **Terms of use**

The ETH Library is the provider of the digitised journals. It does not own any copyrights to the journals and is not responsible for their content. The rights usually lie with the publishers or the external rights holders. Publishing images in print and online publications, as well as on social media channels or websites, is only permitted with the prior consent of the rights holders. [Find out more](#)

**Download PDF:** 16.01.2026

**ETH-Bibliothek Zürich, E-Periodica, <https://www.e-periodica.ch>**

## Zum Titelbild

### Brandschutz von Stahlverbundbauteilen

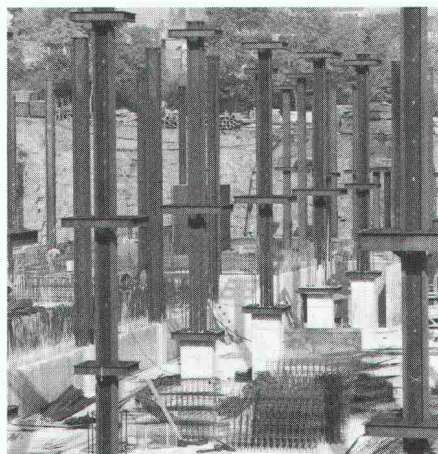
Das Bild zeigt die Baustelle eines Bankgebäudes in Luxemburg. Bei diesem Projekt besteht die Tragkonstruktion aus einer Pilzdecke in Verbindung mit Stahlverbundstützen. Für die einbetonierten Walzprofile wurden Querschnitte aus der ARBED HD-Reihe gewählt. Diese Stützenprofile mit Querschnittswerten von 58 cm<sup>2</sup> bis 1386 cm<sup>2</sup> haben ein besseres Knickverhalten als herkömmliche Profile.

Durch das Einbetonieren der Stahlstützen kann bei nur geringfügig grösseren Stützenabmessungen eine erhebliche Steigerung der Traglast erreicht und gleichzeitig der geforderte Brandschutz gewährleistet werden.

Die Traglast der HD-Profile in den Güten Fe 360 und Fe 510 kann aus den Bemessungstabellen C4 der SZS entnommen werden. Die Bemessungen der einbetonierten HD-Walzprofile erfolgt nach SIA-Norm 161, Teil 3.

Für weitere Informationen über den Brandschutz von Stahlverbundbauteilen steht Ihnen die technische Beratungsstelle der ARBED zur Verfügung.

TradeARBED (Schweiz) AG, Postfach  
4002 Basel, Tel. 061/23 12 11



## Inhalt

<b>Zeitfragen</b>	<b>Bauen zwischen Vergangenheit und Zukunft</b> <i>G. Lombardi, Locarno</i>	375
<b>Städtebau</b>	<b>Bauen in der Stadt - von der Utopie zur Verantwortung</b> <i>C. Fingerhuth, Basel</i>	381
	<b>Gestaltverlust - auch ein Verkehrsproblem</b> <i>K. Lischner, Zürich</i>	384
<b>Verkehrsplanung</b>	<b>Neugestaltung Dorfplatz Bertschikon</b> <i>W. Streich, H. Schmid, K. Hornberger, Zürich, H. Keller, Gossau</i>	386
<b>Kernkraftwerke</b>	<b>Schwingungsversuche am BOTA-Gebäude des KKW Beznau</b> <i>P. Zwicky, Zürich, S. Tinic, W. Langer, Baden</i>	390
<b>Wettbewerbe</b>	<b>Aarg. Hypotheken- &amp; Handelsbank, Baden (E). Turnhalle Bottighofen TG (E). Gemeindehaus Lachen SZ (E). Pfarreiheim Richterswil ZH (E). Zentrum Goethestrasse, Stäfa ZH (E). Altersheim Sins AG (E). Turn- und Mehrzweckhalle, Zivildschutzanlage, Tschlin GR (E). Primarschulanlage Rütihof, Zürich-Höngg (D). Schulanlage, Zivildschutzanlage, Strada GR (E). «Europas» (E). Shell-Haus, Zürich (E). Primarschulhaus und Zivildschutzbauten, Kaiserstuhl AG (A). Centre de ravitaillement, Martigny (A). Ferien-, Freizeit- und Bildungszentrum, Willerszell SZ (E). Oberstufenanlage Stadel ZH (A). Oberstufenschulhaus Kempten-Wetzikon ZH (A). Gemeindeverwaltung Oberägeri ZG (A). Gemeindezentrum Adligenswil LU (A). Altersheim Seuzach ZH (A). Schulanlage Wald ZH (A). Expo 92, Sevilla (E)</b>	394 402
<b>Preise</b>		
<b>Aktuell</b>	<b>High-Tech im Grosseinsatz: Hochflexibles Arbeitsgerät als mobiler Grossroboter. Impulsprogramme 1983-1988</b>	403
<b>Bücher</b>		406
<b>SATW</b>		406
<b>SIA-Mitteilungen</b>	<b>Einladung zum SIA-Tag 1989. Fachnormenbereich «Bauwesen». CEN-Konferenz. Int. Conference on Engineering Design</b>	407
	<b>Fachgruppen. FAA: Generalversammlung</b>	408
	<b>Sektionen. Bern: Agenda April-Juni. Thurgau: Lärmschutz</b>	408
<b>B-Seiten</b>	<b>Laufende Wettbewerbe und Ausstellungen. Aus Technik und Wirtschaft. Tagungen/Weiterbildung. Ausstellungen. Veranstaltungskalender</b>	B 77-84
<b>Impressum</b>	<b>am Schluss des Heftes</b>	

## Ingénieurs et architectes suisses

<b>Numéro 7/89</b>	Rédaction: En Bassenges, 1024 Ecublens, tél. 021/693 20 98	
<b>Traitement des déchets</b>	<b>Composants pour installations d'oxydation par voie humide</b> <i>par R. Kläy</i>	93
<b>Droit et construction</b>	<b>Les difficiles relations entre le droit et la construction</b> <i>par Pierre Tercier</i>	95