

**Zeitschrift:** Schweizer Ingenieur und Architekt  
**Herausgeber:** Verlags-AG der akademischen technischen Vereine  
**Band:** 107 (1989)  
**Heft:** 12

## **Werbung**

### **Nutzungsbedingungen**

Die ETH-Bibliothek ist die Anbieterin der digitalisierten Zeitschriften auf E-Periodica. Sie besitzt keine Urheberrechte an den Zeitschriften und ist nicht verantwortlich für deren Inhalte. Die Rechte liegen in der Regel bei den Herausgebern beziehungsweise den externen Rechteinhabern. Das Veröffentlichen von Bildern in Print- und Online-Publikationen sowie auf Social Media-Kanälen oder Webseiten ist nur mit vorheriger Genehmigung der Rechteinhaber erlaubt. [Mehr erfahren](#)

### **Conditions d'utilisation**

L'ETH Library est le fournisseur des revues numérisées. Elle ne détient aucun droit d'auteur sur les revues et n'est pas responsable de leur contenu. En règle générale, les droits sont détenus par les éditeurs ou les détenteurs de droits externes. La reproduction d'images dans des publications imprimées ou en ligne ainsi que sur des canaux de médias sociaux ou des sites web n'est autorisée qu'avec l'accord préalable des détenteurs des droits. [En savoir plus](#)

### **Terms of use**

The ETH Library is the provider of the digitised journals. It does not own any copyrights to the journals and is not responsible for their content. The rights usually lie with the publishers or the external rights holders. Publishing images in print and online publications, as well as on social media channels or websites, is only permitted with the prior consent of the rights holders. [Find out more](#)

**Download PDF:** 23.02.2026

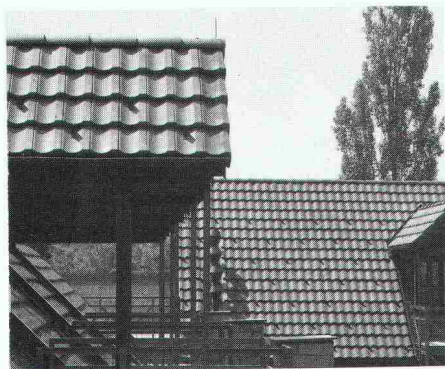
**ETH-Bibliothek Zürich, E-Periodica, <https://www.e-periodica.ch>**

## Zum Titelbild

### Tonziegel

Durch die Verwendung eines natürlichen Rohstoffes hat sich das Ziegeldach seit Generationen bewährt und einen besonderen Stellenwert erworben. Die Zuverlässigkeit und die natürliche Schönheit der Tonziegel prägen unsere Dachlandschaften auf eindrucklich harmonische Weise. Die Vielfalt der heute produzierten Tonziegel ermöglicht es, dieses Bild auch in Zukunft zu erhalten und weiterzugestalten.

*Schweizerische Ziegelindustrie  
Postfach, 8035 Zürich*

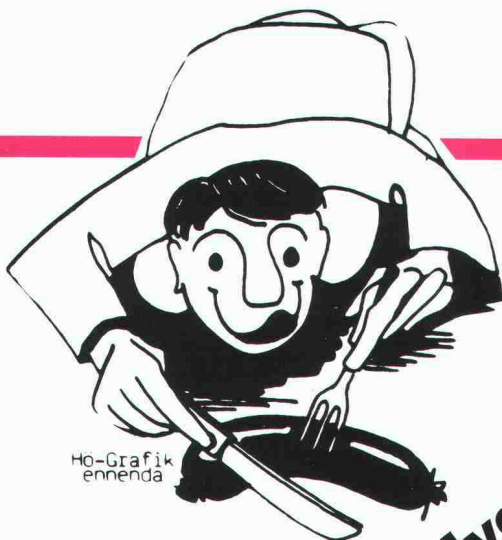


## Inhalt

<b>Zeitfragen</b>	<b>Überschreitung</b> <i>H. U. Scherrer, Zürich</i>	319
<b>Umwelt</b>	<b>UVP-Erfahrungen</b> <i>G. Iselin, Bern</i>	320
	<b>Raumluftqualität und Lüftung in Schweizer Bauten</b> <i>J. Schlatter, H. U. Wanner, Zürich</i>	323
<b>Abfallbewirtschaftung</b>	<b>Deponiesickerwasser-Reinigung</b> <i>W. K. Ritz, Uttingen</i>	328
<b>Holzbau</b>	<b>Schallschutzwände aus Holz in der Schweiz</b> <i>M. Zumoberhaus, Dübendorf</i>	332
<b>Wettbewerbe</b>	<b>Richtplan und Ausbau ETH-Hönggerberg, Zürich (E). Mehrzweckhalle Balgach SG (E). BSLA-Preis, Nutzung und Gestaltung Schönbergareal, Bern (E). Erweiterung Primarschulanlage Samstagen (E). Mehrzweckgebäude Matzendorf SO (E). Evangelisches Alters- und Pflegeheim Chur (E). Erweiterung Primarschulanlage Feld, Richterswil (E). Kirchliches Zentrum Toffen BE (E)</b>	336
<b>Aktuell</b>	<b>Strom aus Kunststoff. 1988 Rekordjahr für die SBB. Ungleich verteilter Kohlendioxidausstoss. Gute Holzkonjunktur in Mitteleuropa. 150 Jahre Photographie. Gutes Jahr für die schweizerische Stahlbauindustrie</b>	337
<b>Zuschriften</b>		341
<b>Tagungsberichte</b>	<b>SIA-Tagung «Spektrum Innovation»</b>	342
<b>SIA-Mitteilungen</b>	<b>Vielfältiges Angebot des SIA</b>	345
	<b>Fachgruppen. FGU: Juradurchquerungen</b>	346
	<b>Sektionen. Winterthur: Vortrag</b>	346
<b>B-Seiten</b>	<b>Laufende Wettbewerbe und Ausstellungen. Tagungen. Messen. Ausstellungen. Vorträge. Veranstaltungskalender</b>	B 69-72
<b>Impressum</b>	<b>am Schluss des Heftes</b>	

## Ingénieurs et architectes suisses

<b>Numéro 6/89</b>	Rédaction: En Bassenges, 1024 Ecublens, tél. 021/693 20 98	
<b>Innovation</b>	<b>Campagne de la SIA pour l'innovation</b> <i>par Charles-Louis Gauchat</i>	67
<b>Aménagements hydroélectriques</b>	<b>Forces motrices du Nord-Est de la Suisse (NOK): aménagement hydroélectrique d'Ilanz I et II</b> <i>par Daniel Quinche</i>	73



**Hygienisch**

**DURACON®**

**Der Boden**

**für Industrie und Gewerbe  
von**



**Nach 2 Stunden voll belastbar**



**Heiner Kubny AG**

**8037 Zürich**  
Im Sydefädeli 28  
Tel. 01/44 34 00

**3000 Bern 14**  
Effingerstrasse 89  
Tel. 031/25 55 65

**7304 Maienfeld**  
Marschallhaus  
Tel. 085/9 50 00



**WERNER MAAG AG**  
**Entwässerungstechnik**

Postfach, 8032 Zürich  
Zeltweg 44  
Telefon (01) 251 75 80  
Telex 58675  
Telefax 01/69 18 72

**FI-Schachtabdeckungen**

für jeden Schacht

aus Edelstahl  
aus Stahl feuerverzinkt  
aus Aluminium.

Mit wählbarer Oberfläche, gas-, wasser-, geruchdicht,  
**mit zweifacher Spezialdichtung**,  
mit selbstabhebendem Öffnungsgriff oder  
Normalausführung ohne Verschraubung.  
Belastung: Prüfkraft 125 KN, auf Anfrage  
bis 400 KN.

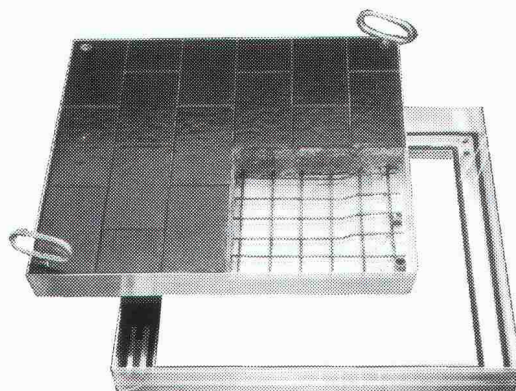
Riffelblechabdeckungen  
Prüfkraft: 10 KN, auf Anfrage bis 400 KN.

Reihenabdeckungen in jeder Grösse.

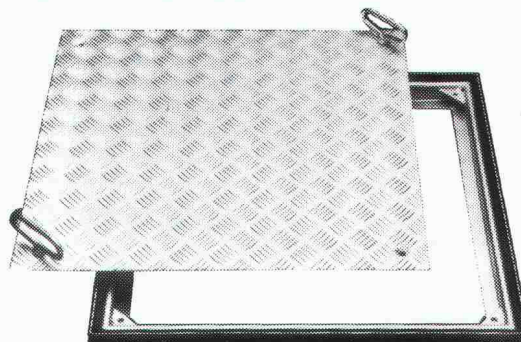
Spezialanfertigungen jeder Art,  
auch anspruchsvolle Konstruktionen.

**WM-ENTWÄSSERUNGSTECHNIK**

**Ihr Spezialist!**



Modell mit wählbarer Oberfläche



Modell Riffelblech

SIA 40



# Bauen Sie der Wärme keine Brücke.



Durch Wärmebrücken verliert man nicht nur viel Heizenergie, sie führen auch durch Tauwasseranfall zu Bauschäden an Decken und Wänden. **Styrofoam\* IB** Dämmplatten zur wirkungsvollen Dämmung von Wärmebrücken werden in der Schweiz seit Jahrzehnten erfolgreich eingesetzt. **Styrofoam IB** besteht aus extrudiertem Polystyrol-Hartschaum, der sich durch Feuchtigkeitsunempfindlichkeit und erwiesene Langzeitdämmung auszeichnet. Die blauen Dämmplatten sind massgenau und massstabil. Sie lassen sich exakt verarbeiten und gewährleisten durch ihre raue Oberfläche eine ausgezeichnete Haftung zum Beton sowie zum Deckenputz.

Vertrauen Sie auf das Bewährte: **Styrofoam IB**. Dahinter steht unsere über 25jährige Erfahrung im Bereich der Wärmedämmung am Bau.

Dow Europe S.A., Grenzstrasse 10, 8180 Bülach.



Der Styrofoam\* Plan.  
Ergebnis von 25 Jahren  
bewährter Wärmedämmleistung



\* Warenzeichen - The Dow Chemical Company

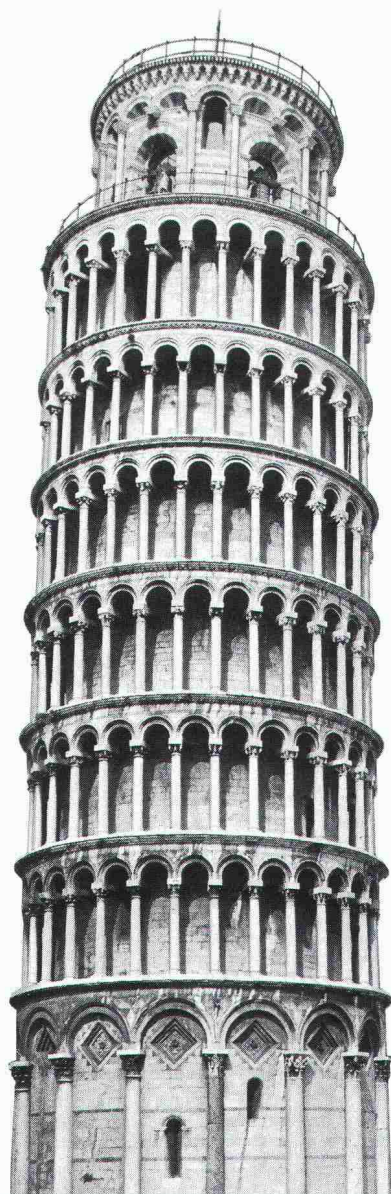
Für weitere Informationen diesen Coupon bitte einsenden

Name \_\_\_\_\_ Funktion \_\_\_\_\_ PLZ, Ort \_\_\_\_\_

Firma \_\_\_\_\_ Strasse \_\_\_\_\_ Telefon \_\_\_\_\_



# SIE KÖNNEN VORHER ODER NACHHER ZU TECTON KOMMEN.



Wenn das Flachdach rinnt oder Öl ins Grundwasser leckt, wenn eine Brücke langsam zerbröckelt oder Wasser ins Gemäuer dringt – dann sind, Sie ahnen es, teure Sanierungen fällig. Selbstverständlich übernehmen wir auch diese Aufträge gerne, schliesslich sind wir dafür Spezialisten. Aber für Sie wird es günstiger, wenn Sie uns schon während der Planung dabei haben. Denn was richtig konzipiert ist, hält später länger dicht, ist gegen Feuchtigkeit und Schadstoffe besser geschützt. In jedem Fall zahlt es sich aus, wenn Sie unsere Erfahrungen und Sachkenntnisse nutzen. Für Beratung und Planung, für Ausführung und Instandhaltung, für Neubau und Sanierung. Je früher Sie zu uns kommen, desto besser.

**Tecton. Die Spezialisten für Abdichtungen,  
Bautenschutz, Gewässerschutz.**

**TECTON**



# DOCH NACHHER IST ES MEISTENS TEURER.



## Informationen

Ja, ich möchte nähere Informationen über:

- ☐ Flachdachabdichtung/-sanierung
- ☐ Abdichtungen im Tiefbau
- ☐ Spezialabdichtungen
- ☐ Tankanlagen/Beschichtungen/Abdichtungen
- ☐ PUR-Reaktivbeschichtungen/Flüssigfolie
- ☐ Betonschutz/-sanierung
- ☐ Mauerwerkschutz/-sanierung

Schicken Sie den Coupon einfach an Ihr nächstgelegenes  
Tecton-Unternehmen.

Name \_\_\_\_\_

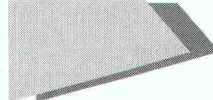
Vorname \_\_\_\_\_

Strasse \_\_\_\_\_

PLZ/Ort \_\_\_\_\_

Tel. \_\_\_\_\_

**TECTON**



### 4133 Pratteln BL

Rütiweg 3, Tel. 061/821 70 71,  
Fax 061/821 70 07

### 4704 Niederbipp BE

Breitsteinweg 16, Tel. 065/73 11 33,  
Fax 065/73 10 16

### 5432 Neuenhof AG

Ringstrasse 18, Tel. 056/86 47 47,  
Fax 056/86 18 55

### 8330 Pfäffikon ZH

Hochstrasse 120, Tel. 01/952 31 11,  
Fax 01/952 32 17

### 3110 Münsingen BE

Südstrasse 8a, Tel. 031/92 62 22

### 1530 Payerne VD

A la Palaz, Tél. 037/61 15 46,  
Fax 037/61 28 87

### 6816 Bissone TI

Via Collina 19, Tel. 091/68 55 16



# Ihre verbandseigene Personalvorsorge hat sich über Jahre bewährt.

Die Pensionskasse SIA STV BSA FSAI ist entstanden aus dem Gedanken, dass eine Selbsthilfeorganisation der Verbände die berufseigenen Vorsorgebedürfnisse ihrer Mitglieder am besten kennt. Dieses Konzept hat sich mehr als 25 Jahre bewährt. Und seither können wir Ihnen als Mitglied eines dieser Verbände eine lückenlose Alters-, Hinterbliebenen- und Invalidenvorsorge garantieren. Individuell abgestimmt auf Ihre Bedürfnisse und die Ihrer Mitarbeiter.

Lassen Sie sich von uns beraten oder fordern Sie weitere Informationen an:

**Tel. 031/22 87 81.**

**Pensionskasse  
SIA STV BSA FSAI**

**Eine Selbsthilfe Ihrer Berufsverbände.  
Sicher. Autonom. Leistungsfähiger.**

## Nicht immer dieselbe Schrift!

ISO 3098/1, VSM- und internationale Norm  
Block outline, rotring Helvetica-Zierschriften  
Block light, rotring Helvetica-Zierschriften  
Universal, anerkannte Schrift für K  
Mascot outline, rotring Talisman  
DIN 17, deutsche Normschrift für  
LCD, MODERNE SCHRIFT FUER

**Mit dem rotring NC-scriber\* ein echter Europäer! steht Ihnen eine vielfältige Auswahl an Zier- und Gebrauchsschriften zur Verfügung.**

Damit geben Sie Ihren Plänen eine individuelle Note – und sparen erst noch eine Menge wertvoller Zeit!

### Jetzt neu: die 89er Modelle

- mit noch mehr Leistung!
- Neu: 4 Normschriften in jedem CS-Modell integriert
- Insgesamt über 25 Schriftarten sowie viele branchenspezifische Symbol-Kassetten



Verlangen Sie Unterlagen und fachmännische Beratung beim NC-scriber-Spezialisten:

Büro Jäggi AG, Büroorganisation, 3401 Burgdorf, 034/22 20 41  
Ozalid AG, Abt. Techn. Büro, 8048 Zürich, 01/62 71 71  
Racher & Co. AG, 8025 Zürich, 01/47 92 11  
Racher & Co. AG, 8911 Rottenschwil, 057/34 19 12  
Pius Schäfler Zeichentechnik, 9000 St. Gallen, 071/28 19 19  
Waldis Zeichentechnik, 6002 Luzern, 041/23 15 55  
Bürocenter Walter AG, 6340 Baar, 042/31 71 31

**rotring**  
zeichnen und schreiben

rotring (Schweiz) AG, 8953 Dietikon ZH, Telefon 01/740 26 16



# FILARA®-Fassaden sind Visitenkarten.

**E**ine Fassade, die Ihre Handschrift trägt, besteht nicht nur aus einer guten Idee. Neben Kreativität erfordern die vielen Randbedingungen technisch einwandfreie Lösungen.

Kompromisse müssen Sie genug eingehen. Vorschriften und örtliche Gegebenheiten können Sie nicht umgehen, wohl aber Einschränkungen durch das Material oder das Fassadensystem. Wenn Normelemente nicht so «normal» aussähen und Spezialwünsche nicht sofort das Budget sprengten oder wenn es Strukturen, Formen und Farbtöne

auf Bestellung gäbe, dann wäre es einfacher, die Fassade eines Firmensitzes, Verwaltungsgebäudes oder Kongresszentrums das gewünschte Image widerspiegeln zu lassen.

Die Filara-Fassade lässt Ihnen alle Freiheiten. Sie ist keine Verkleidung ab Stange, sondern eine Fassade, die nach Ihren Zeichnungen hergestellt wird. Sie ist eine hinterlüftete Fassade, mit einer Wetterhaut aus einem Faser-Verbundwerkstoff. Sie ist technisch, was Sie brauchen und gibt Ihnen die Möglichkeiten, die Sie sich wünschen.



Geschäftshaus Helvetia-Unfall Zürich

## Freibrief für Architekten:

Für Gestaltungsfreiheit interessiert ich mich immer. Demonstrieren Sie mir die Vorteile der Filara-Fassade.

- ☐ anhand technischer Unterlagen  
☐ anhand von Mustern anlässlich einer Präsentation bei mir

Firma: \_\_\_\_\_

Name: \_\_\_\_\_

Strasse: \_\_\_\_\_

PLZ/Ort: \_\_\_\_\_

Tel.: \_\_\_\_\_ Intern: \_\_\_\_\_

Einsenden an StahlTon AG,  
Riesbachstr. 57, 8034 Zürich



## Erfolgreiche Anwendung von Enkadrain CK-Drainage-/Schalungsmatten

### Platzsparendes Bauen in wasserführenden Hanglagen

Wasser im Boden stellt bei jedem Bauwerk ein Problem dar, das oft nur durch bauliche Massnahmen mit relativ hohem Platzbedarf gelöst wird. Seit 7 Jahren werden auch in der Schweiz Verbundmatten als verlorene Schalung verwendet, mit denen ohne Raumverlust am Gebäude Wasser aus dem Boden aufgenommen und abgeleitet wird: Enkadrain CK. Anhand eines praktischen Beispiels sollen hier das spezifische Problem und die Art seiner Lösung aufgezeigt werden.

#### Beispiel Überbauung Haltenreben in Winterthur-Wülflingen

Die Probleme sind allzu bekannt: knappe Raumverhältnisse, wasserführende Baugruben, schlechte Bedingungen für das Ableitung von Sickerwasser aus feinstteihaltigem Baugrund, Termindruck, Kosten, Sicherheit, dass die Bausubstanz über Jahrzehnte hinweg voll erhalten bleibt...

#### Verlorene Schalung als willkommene Zusatzfunktion

Auch hier, wie in unzähligen anderen Fällen, kam der spezifische Vorteil von Enkadrain CK, auf beidseitige Schalung und den damit verbundenen Raumverlust zu verzichten, voll zum Tragen. Beim Typ CK handelt es sich um eine Weiterentwicklung der bekannten filterstabilen Sickermatte Enkadrain, die überall dort eingesetzt wird, wo aus bautechnischen und wirtschaftlichen Gründen ohne Raumverlust gegen das Terrain (Fels, Rühlwand usw.) betoniert wird. Enkadrain CK besteht aus einem dreidimensional struk-

turierten Sickerkörper aus drahtartigen Polyamidfadengelegen mit einer vollflächig aufgeschweissten Spinnvlies-Filterunterlage aus Polyester auf der einen und einer betonierdichten Kunststoffschicht als verlorene Schalung auf der anderen Seite.

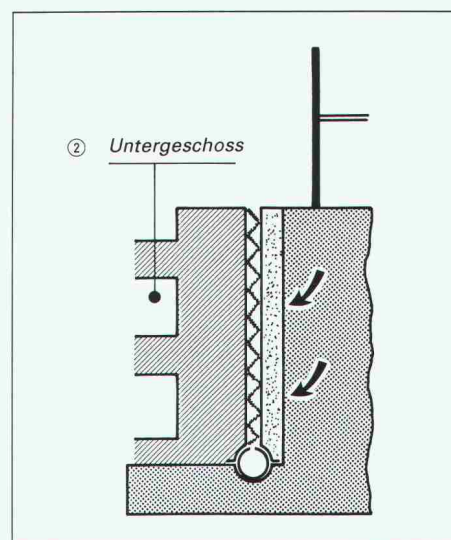
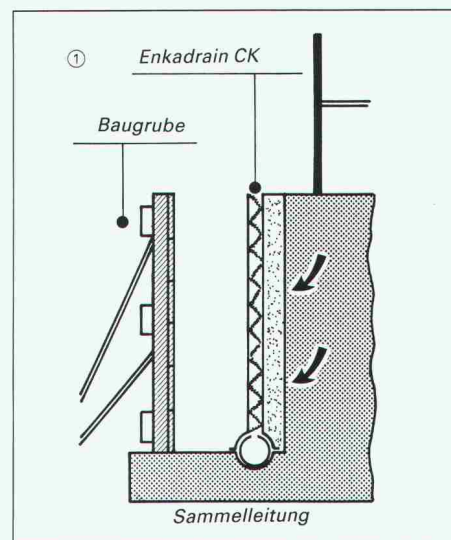
#### Grosse Kosten- und Zeiteinsparung

Eingespart wird nicht nur die normalerweise terrainseitig erforderliche Schalung, sondern auch viel Zeit dank einfacher und schneller Montage. Die massgerechte von der Rolle zu schneidenden Bahnen erlauben eine grossflächige Applikation. Das Material ist unverrottbar.

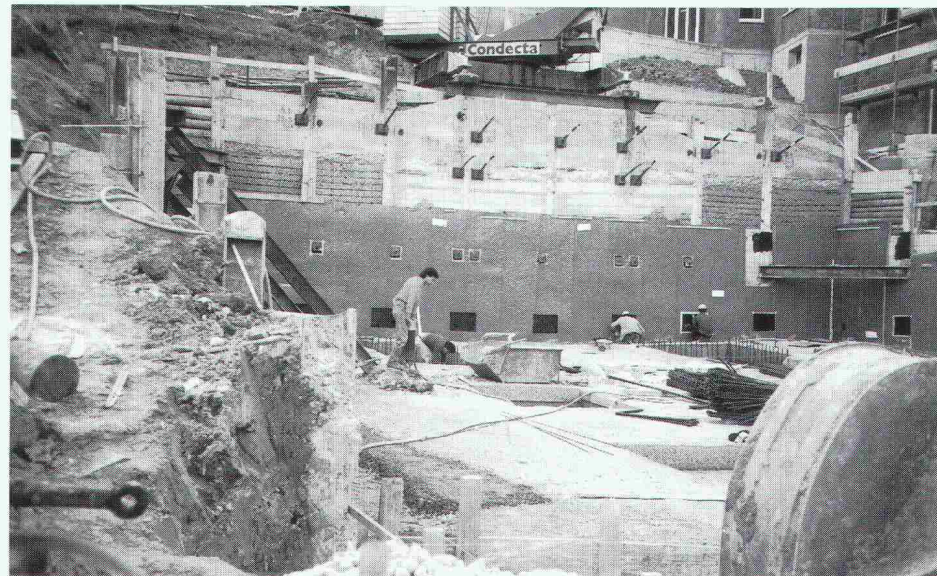
#### Produkteprogramm und Vertrieb von Enkadrain

Typ CK als Multifunktionsprodukt (Filter-, Sickermatte und verlorene Schalung), Typ ST für Vertikal- und Horizontal drainagen im Hochbau und Typ TP für Vertikal drainagen im Tiefbau und Horizontal drainagen mit hoher Auflast.

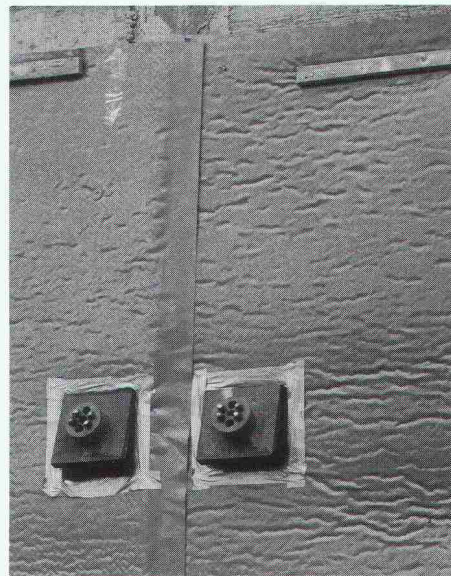
Zuständig für Beratung und Verkauf ist der Generalimporteur SCHOELLKOPF AG, Schaffhauserstr. 265, 8057 Zürich, Telefon 01/312 16 16, Telex 823 214, Telefax 01/312 16 26. Alle Enkadrain-Typen sind auch über den Baumaterialhandel erhältlich.



Raumgewinn dank Enkadrain CK bei der Überbauung Haltenreben in Winterthur-Wülflingen (Zani Generalunternehmung AG, Winterthur)



Problemloser Anschluss von Enkadrain CK an Ankerdurchführungen





# Villeroy & Boch

## GRANIFLOOR

### Die Gesamtgestaltung

GRANIFLOOR paßt zu den Materialien, die heute in der modernen Architektur verwendet werden. Für eine passende Wandgestaltung besonders geeignet: PFÄNDL ARCHITECTURA und COLCANTO SOUND. Zwei Fliesenkollektionen mit systematischen Farbpaletten. Von Villeroy & Boch entwickelt für Architekten und Gestalter.

### Die Problemlösungen

Elemente für den sauberen Anschluß vom Boden zur Wand. Rutschhemmende Fliesen in den wichtigsten Bewegungsgruppen. Bitte fordern Sie unseren Prospekt an.

### Informationscoupon

- ☐ Senden Sie uns bitte Unterlagen über Granifloor  
☐ Granifloor interessiert uns, nehmen Sie bitte Kontakt auf.

Firma

Name

Strasse

PLZ/Ort

Coupon einsenden an: Villeroy & Boch GmbH, St. Johanns-Vorstadt 70, 4056 Basel, Telefon (061) 57 66 57.

IA



# Natürlich dämmen:



**neu:**

- Plattenformat 60/60 cm
- verbesserter Lambda-Wert
- nur 2,78 Platten/m<sup>2</sup>
- daher weniger Fugenanteil

Weil **Coriglas** ein aus reinsten Gläsern geschmolzenes Schaumglas ist, das die natürlichen Vorzüge des Glases mit den Vorteilen der geschlossenen Zellstruktur in idealer Weise in sich vereinigt. Es ist umweltfreundlich und zeigt keine toxische Wirkung.

**Coriglas** überzeugt Planer, Architekten und Bauherren:

- wasser- und dampfdicht
- unbrennbar
- verrottungsfest
- druckfest
- säurebeständig
- schädlings- und mikrobensicher
- maß- und formbeständig
- temperaturbeständig

**Coriglas** garantiert bei Dächern, Terrassen, Fassaden, Wandverkleidungen, Decken, Böden usw. ein hohes Wärmedämmvermögen und lange Lebensdauer.

**Coriglas – die natürliche und sichere Art zu dämmen.**

Verlangen Sie weitere Informationen:

**GK Glas-Keramik AG**

Verkaufsleitung, Willi Keller  
Vulkanstrasse 116, 8048 Zürich  
Telefon 01 432 33 55  
Telefax 01 432 73 95

Verkaufsbüro Basel, H. P. Künzi  
Tichelengraben 11  
4104 Oberwil  
Telefon 061 401 20 09

Oder bei Ihrem Baumaterial-Lieferanten. Auslieferungslager in Zürich, Basel und Burgdorf



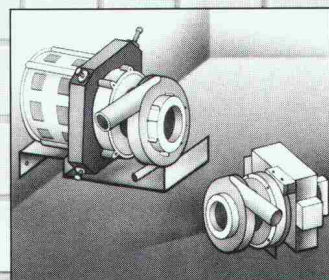


# Es gibt keinen leiseren als den Bauknecht-Öko-Geschirrspüler!

- Nur 49 dB(A) leise
- Nur 21,3 Liter Wasser im Normalprogramm
- 30 % weniger Reiniger
- 35-Minuten-Rapid-Programm
- Einfache Bedienung mit Drucktasten

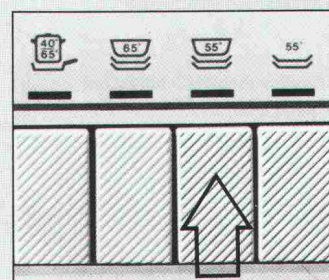
## Um die Hälfte leiser – so ist das möglich

Bauknecht hat den Motor federnd gedämpft in Gumpuffern aufgehängt – wie beim Automotor. Dadurch wirkt das Gehäuse des Geschirrspülers nicht mehr als Tonträger. Und weil gleichzeitig eine 6-Seiten-Rundumisolierung mit dicken, aufgeschmolzenen Bitumenmatten und Mineralwolle-Isolation Schall schluckt, ist er fast unhörbar.



## Das 35-Minuten-Rapid-Programm mit 13,9 Liter Wasser!

Mit 65 Minuten im Normalprogramm sind sie schon die Sprinter unter den Geschirrspüln. Aber es wird noch besser. Für besonders schnelle Fälle gibt es jetzt das Rapid-Programm. In 35 Minuten blitzblankes Geschirr.



## Coupon

SIA

Ich wünsche ☐ Prospekt  
☐ SIH-Prüfungs-Attest über  
 Öko-Geschirrspüler

Name

Adresse

PLZ/Ort

Bauknecht AG, 5600 Lenzburg  
 Tel. 064 50 31 31

**Bauknecht**  
 weiss, was Frauen wünschen



# Wer macht was?

## Abdichtungen

Starr im Dünnschichtverfahren

BAUSCHUTZ AG,  
RASCOR-Systemtechnik  
8048 Zürich, Bristenstrasse 10,  
Tel. 01 / 432 11 30

BENZ AG, Kunstharzbeläge und  
Bautenschutz. Bändlistrasse 31,  
8064 Zürich, Tel. 01 / 432 50 24

IMPREGNA GmbH, 8036 Zürich  
Abt. Bausanierung  
Hallwylstrasse 71, Tel. 01 / 241 95 05

STUMP BOHR AG, 8032 Zürich  
Abt. Bautenschutz  
Mühlebachstr. 20, Tel. 01 / 252 56 22

TRITON AG, 8048 Zürich  
Badenerstrasse 849, Tel. 01 / 62 55 22  
Wasserdichte Verputze und  
Fugenbandsysteme

## Abdichtungen

BAUPLUS c/o DIENER AG  
Asylstrasse 77, 8030 Zürich  
Tel. 01 / 252 55 34

## Abfallbehandlung

Büro für Kies + Abfall AG  
3118 Uttigen, Tel. 033 / 45 48 48

## Akustik

ISO/CONSULT/AG, 8630 Rüti ZH  
Tel. 055 / 31 80 00

SCHNEIDER DÄMMTECHNIK AG  
8401 Winterthur, Tel. 052 / 89 21 21  
Beratung, Messungen, Schwin-  
gungs-/Schallschutzkomponenten  
Sinus Engineering AG, 6010 Kriens  
Amlehnstrasse 22, Tel. 041 / 41 79 19  
Akustik und Lärmbekämpfung  
Beratung, Messung, Gutachten

## Altlasten/Deponien

Dr. W. REHSE, Ing.- u. Hydrogeologie  
Planung + Beratung, Tel. 031 / 25 83 21  
3011 Bern, Gutenbergstrasse 13

## Angewandte Hydrologie/Tracerhydrologie

NATURAQUA, Tel. 031 / 44 35 71  
Thunstr. 101a, 3006 Bern

## Angewandte Klimatologie/Meteorologie

Umweltüberwachung/Lufthygiene/  
Geoinformatik  
METEOTEST, Tel. 031 / 23 74 17  
Fabrikstr. 29a, 3012 Bern

## Architekturmodelle

ATELIER 7, M. Fricker  
Klosterstrasse 123, 8032 Zürich  
Tel. 01 / 47 92 67

LÜCHINGER Modellbau  
9113 Degersheim, Tel. 071 / 54 15 22

SCHALK MODELLBAU AG  
8050 Zürich, Tel. 01 / 302 64 11  
5430 Wettingen, Tel. 056 / 27 10 80

WERNER SCHNÜRIGER, 8953 Dietikon  
Moosmattstr. 16, Tel. 01 / 740 27 57

MODELLBAU ZABOROWSKY  
Inhaber D. Raffainer  
Neumarkt 10, 8001 Zürich  
Tel. 01 / 252 22 16

## Asbestentfernung Brandabschottungen

Reichenberger AG, 6038 Gisikon  
Reuss-Strasse 9, Tel. 041 / 91 02 22

## Bauaustrocknung

Roth-Kippe AG, 8055 Zürich  
Gutstrasse 12, Tel. 01 / 461 11 55

## Baugrunduntersuchungen

BBL Baulaboratorium AG  
4132 Muttentz/Basel, Tel. 061 / 61 33 14

DR. HUGO BUSER, GEOLOGE  
8050 Zürich, Tel. 01 / 311 66 93  
4419 Liestal, Tel. 061 / 921 53 81  
8882 Unterterzen, Tel. 085 / 4 10 51

## Baugrunduntersuchungen

CSD COLOMBI SCHMUTZ DORTHE AG  
3097 Liebefeld/Bern, Tel. 031 / 53 64 12  
1052 Le Mont-s.-Lausanne, 021 / 37 12 41  
1700 Fribourg, Tel. 037 / 22 76 66  
5000 Aarau, Tel. 064 / 24 66 22  
4410 Liestal, Tel. 061 / 91 24 28  
6004 Luzern, Tel. 041 / 51 24 71  
1950 Sion, Tel. 027 / 22 60 76

GEOTEST AG  
(s. Geologie - Geotechnik - Geophysik)  
K + S P. KIEFER + R. STUDER AG  
4153 Reinach BL, Tel. 061 / 76 94 76

RL TERRAPROJECT AG ZUG  
6300 Zug, Tel. 042 / 31 44 47

SIEBER CASSINA + Partner  
Sieber Cassina Handke + Partner  
(s. Umweltverträglichkeitsprüfung)

## Bauphysik

GEILINGER AG, Abt. Engineering,  
Museumstrasse 3, 8400 Winterthur  
Tel. 052 / 88 11 11  
Gebäudesimulation mit Temperatur-  
und Energieberechnungen. Akustik,  
Lärmschutz. Sanierungs- und  
Energiekonzepte.

AG HEINR. HATT-HALLER, Zürich  
Hoch- und Tiefbauunternehmung  
Tel. 01 / 461 16 50

IAB INSTITUT FÜR ANALYTISCHE  
BAUPHYSIK AG, Corrodistr. 2  
8400 Winterthur, Tel. 052 / 22 49 49

ISO/CONSULT/AG, 8630 Rüti ZH  
Tel. 055 / 31 80 00

KOPITSIS BAUPHYSIK  
M. Sc. dipl. Bauphysiker SIA  
5610 Wohlen, Tel. 057 / 22 55 15

## Bauwerkserhaltung

AESCHLIMANN Hans-Ulrich, Ing.-Büro  
dipl. Bau-Ing. ETH/SIA/ASIC/STV,  
Weidenstr. 13, 4142 Münchenstein 2  
Tel. 061 / 46 96 11 - Fax 061 / 46 96 21

VSL BETON-EXPERT  
Zustandserfassung, Expertisen,  
Sanierungskonzepte, Qualitäts-  
sicherung  
8304 Wallisellen, Industriestrasse 48  
Tel. 01 / 830 76 70, Fax 01 / 830 76 71  
3000 Bern 22, Stauffacherstrasse 130  
Tel. 031 / 40 19 00

## Bauschäden und Expertisen

Expertisen, Qualitätsüberwachung,  
neutrale Beratung  
WERNER FREY, eidg. dipl. Baumeister  
Therwilerstr. 91, 4153 Reinach  
Tel. 061 / 76 40 61 und 76 47 72

AG HEINR. HATT-HALLER, Zürich  
Hoch- und Tiefbauunternehmung  
Tel. 01 / 461 16 50

Zustandsuntersuchung -  
Qualitätssicherung  
HILTI Inspection Engineering AG  
Industriering 34, 8134 Adliswil  
Tel. 01 / 710 44 42, Fax 01 / 710 06 12

TFB + Betonstrassen AG Wildeg  
Beratungen im Hoch-, Tief- und  
Strassenbau  
Lindenstrasse 10, 5103 Wildegg  
Tel. 064 / 53 17 71, Telefax 064 / 53 16 27

VSL BETON-EXPERT  
Expertisen, unabhängige Beratung,  
Sanierungskonzepte  
8304 Wallisellen, Industriestrasse 48  
Tel. 01 / 830 76 70, Fax 01 / 830 76 71  
3000 Bern 22, Stauffacherstrasse 130  
Tel. 031 / 40 19 00

## Betonlabor

TFB Wildegg  
Lindenstrasse 10, 5103 Wildegg  
Tel. 064 / 53 17 71, Telefax 064 / 53 16 27  
VERSUCHSSTOLLEN HAGERBACH AG  
7320 Sargans, Tel. 085 / 2 59 09

## Beton- und Naturstein- Untersuchung

GEOTEST AG  
(s. Geologie - Geotechnik - Geophysik)  
CSD AG (s. Baugrunduntersuchungen)

## Betonbohren/Betonfräsen

BETONBRENN AG, Asylstrasse 77  
8030 Zürich, Tel. 01 / 252 55 39

## Betonrisse

Verpressungs-Sanierung  
Anderegg AG, St. Gallen, 071 / 23 65 64

## Betonsanierungen

BAUPLUS c/o DIENER AG  
Asylstrasse 77, 8030 Zürich  
Tel. 01 / 252 55 34

BENZ AG, Kunstharzbeläge und  
Bautenschutz. Bändlistrasse 31,  
8064 Zürich, Tel. 01 / 432 50 24

BETOSAN AG,  
Zikadenweg 7, 3000 Bern 32,  
Tel. 031 / 42 92 82

AG HEINR. HATT-HALLER, Zürich  
Hoch- und Tiefbauunternehmung  
Tel. 01 / 461 16 50

ING. GREUTER AG, 8182 Hochfelden  
Tel. 01 / 860 33 40

IMPREGNA GmbH, 8036 Zürich  
Abt. Bausanierung  
Hallwylstrasse 71, Tel. 01 / 241 95 05

Gunit, Spritzbeton, Sandstrahlen  
E. LAICH SA, 6670 Avegno,  
Tel. 093 / 81 17 22

J. F. JOST BAU AG,  
Steinwiesenstrasse 3, 8952 Schlieren  
Tel. 01 / 730 32 32

STUMP BOHR AG, 8032 Zürich  
Abt. Bautenschutz  
Mühlebachstr. 20, Tel. 01 / 252 56 22

TRITON AG, 8048 Zürich  
Badenerstrasse 849, Tel. 01 / 62 55 22  
Betonsanierungen

## Beton-Stockarbeiten

GUIDO ALLENSPACH, Baugeschäft  
9533 Kirchberg, Tel. 073 / 31 39 60

## Brandabschottungen

Reichenberger AG, 6038 Gisikon  
Reuss-Strasse 9, Tel. 041 / 91 02 22

## Brandschutzdämmungen

SCHNEIDER DÄMMTECHNIK AG,  
8401 Winterthur, Im Hölderli 26  
Tel. 052 / 89 21 21

## Briefkasten

Gitterrost-Vertrieb WALTER ALBIEZ AG  
8031 Zürich, Tel. 01 / 44 55 70

## CAD

RZW DR. WALDER + PARTNER AG  
Rechenzentrum und Softwarehaus  
3073 Gümliigen, Tel. 031 / 52 69 62  
8032 Zürich, Tel. 01 / 252 86 63

## CAD acadGraph

M-INFORMATIK AG, 8021 Zürich,  
Schöneggstrasse 5, Tel. 01 / 247 71 11  
Beratung, Schulung, Gesamtlösungen  
(siehe SIA-Systemkatalog CAD)

## CAD-Ausbildung

CDS Bausoftware AG  
Computer Design Sieber  
9435 Heerbrugg, Tel. 071 / 72 66 75  
Andere verkaufen - wir liefern  
Know-how

## CAD für Architekten und Bauingenieure

R. BONOMO und Partner,  
dipl. Ingenieur ETH,  
8600 Dübendorf, Tel. 01 / 820 04 83

## CAD für Architekten und Bauingenieure

FIDES INFORMATIK  
8004 Zürich, Tel. 01 / 249 27 01  
Integrierte Lösung für das  
gesamte Bauwesen.

## CAD für Architekten und Bauingenieure/ Bauadministration

PCG INFORMATIK AG  
8957 Spreitenbach, Tel. 056 / 71 49 81-82  
komplette Lösung für das Bauwesen

## CAD für Bauwesen

ARIGER, MARTY & ZWICKY AG  
9500 Wil, Tel. 073 / 22 56 64  
«Aus der Praxis - für die Praxis»  
Devisierung, Baukostenkontrolle -  
CAD-Lösung - die integrierte Lösung

## CAD vom Architekten

VIFIAN + ZUBERBÜHLER AG  
8904 Aesch, Tel. 01 / 737 38 11  
Das 1987/1988 von Schweizer  
Architekten meistgekauft  
CAD-System! An einer unverbind-  
lichen Demo zeigen wir Ihnen warum.

## CAD vom Architekten für Architekten

H.R. FUCHS, Architektur + CAD  
8330 Pfäffikon ZH, Tel. 01 / 950 16 39  
CADVANCE - das professionelle, leicht-  
erlernbare CAD. Verl. Sie eine Demo!

## CAD mit Autocad für Architekten und Bauingenieure

Ingenieurbüro HEINZ WABER  
8953 Dietikon, Tel. 01 / 740 22 52  
Individuelle Beratung, PC- und  
Netzwerklösungen, Bibliotheken,  
lispunterstützte Konstruktionshilfen,  
Armierungsmodul mit Eisenliste,  
Schulung.

## CAD mit PC.bat für Architekten, Bau- und Heizungsingenieure

Man arbeitet mit PC.bat direkt am  
Eingabetablett  
SACAO S.A.  
1762 Givisiez, Tel. 037 / 26 56 56

## CAD für Bauwesen

Programm STAR: Architektur,  
Topographie, Ingenieurwesen.  
ICP, Gewerbestrasse 12a, 8132 Egg ZH  
Für Demo-Termin: Tel. 01 / 986 24 44

## CAD/STATIK/EDV für Bauingenieure

Programmsystem CAESAR,  
vollständige EDV-Lösungen für das  
ganze Bauingenieurbüro.  
Rony Dahinden  
Ingenieure + Software AG  
8370 Sirmach, Tel. 073 / 26 39 22

## CAD-Schulung und Planproduktion

allcad ag, CAD für das Bauwesen  
8625 Gossau ZH, Tel. 01 / 935 49 27

## Datenverarbeitung

INSER AG, Beratende Ing. für EDV  
Rechen- und Zeichenzentrum  
3097 Liebefeld, Tel. 031 / 59 20 88

## EDV-Baulösungen

Bauadministration und CAD auf PC's  
PTO P. Petillo, 5212 Hausen b. Brugg  
Unterlagen, Vorführung, 056 / 42 12 32

## EDV-Lösungen für den Archi- itekten und Bauingenieur

FIDES INFORMATIK  
8004 Zürich, Tel. 01 / 249 27 01  
Grösstes Angebot an Programmen von  
Berechnung über Devisierung bis CAD

## Endoskopie

Hohlraumkontrollen jeder Art  
SPI AG, Ipsach, Tel. 032 / 51 71 58

## Erschütterungen

SEISMA AG, Frohburgstrasse 85  
8006 Zürich, Tel. 01 / 361 61 77  
Inhaber Dr. K. Staudacher  
Beratende Ingenieure ETH/SIA  
für Baudynamikaufgaben und  
schwimmende Lagerungen



## Erschütterungen

DR. A. ZIEGLER, dipl. Ing. ETH/SIA  
Schaffhauserstrasse 333, 8050 Zürich,  
Tel. 01 / 31 52 02  
Bauwerk- und Baugrunderdynamik  
Beratung, Berechnung, Schwingungs-  
und Erschütterungsmessungen,  
Expertisen für Erschütterungsausbrei-  
tung und -Isolationen, dynamische  
Windlasten, Erdbebenprobleme.

## Erschütterungs-Messungen

CSD AG (s. Baugrunduntersuchungen)  
GEFAS (s. Sprengtechnik)  
GEOTEST AG  
(s. Geologie – Geotechnik – Geophysik)  
K + S P. KIEFER + R. STUDER AG  
4153 Reinach BL, Tel. 061 / 76 94 76

## Explosionsschutz

Projektierung von Explosionsschutz-  
massnahmen, Untersuchungen des  
Explosionsverhaltens von  
Brenngasen und brennbaren Stäuben  
DR. PELLMONT, Explosionsschutz  
Dorenbachstr. 81, 4102 Binningen  
Tel. 061 / 39 78 13

## Faltwände – Holzfalttüren

LIENHARD SÖHNE AG, 8038 Zürich  
Albisstr. 131, Tel. 01/482 12 90

## Farbkopien

Auf Normalpapier bis A3.  
Oder fotomechanisch (Cibacopy),  
Plandruck, Rapidocolor und Offset  
in allen Formaten. Top-Qualität.  
Kostenlose Beratung.  
AERNI-LEUCH AG, Bereich Repro  
Sportweg 34, 3097 Liebfeld BE  
Tel. 031 / 53 93 81

## Fassadenplanung

Metallbau-Planung J. F. Meyer AG  
6006 Luzern, Würzenbachstr. 17  
Tel. 041/31 20 88

## Felslabor

VERSUCHSSTOLLEN HAGERBACH AG  
7320 Sargans, Tel. 085 / 2 59 09

## Feuchtigkeitsmessgerät

Schieritz & Hauenstein AG  
Finkelerweg 32, 4144 Arlesheim  
Tel. 061 / 72 10 60

## Frischbeton-Prüfung

VSL BETON-EXPERT  
8304 Wallisellen, Industriestrasse 48  
Tel. 01 / 830 76 70, Fax 01 / 830 76 71  
3000 Bern 22, Stauffacherstrasse 130  
Tel. 031 / 40 19 00

## Geologie – Geotechnik – Geophysik

CSD AG (s. Baugrunduntersuchungen)  
GEOTEST AG  
3052 Zollikofen, Tel. 031 / 57 20 74  
9008 St. Gallen, Tel. 071 / 24 87 10  
8955 Oetwil a.L., Tel. 01 / 748 26 85  
6048 Horw LU, Tel. 041 / 47 10 24  
1785 Cressier FR, 1033 Chéseaux-s./L.

## Geotechnik

Dr. H. HALTER, dipl. Ing. ETH/SIA  
Grund- und Dammbau, Erdbaulabor  
Ekkehardstr. 25, 8006 Zürich  
Tel. 01 / 362 56 28  
Filiale Chur: Tel. 081 / 22 43 29  
G. MUGGLIN AG  
Beratung, Untersuchungsprogramme,  
Planung, Berechnung, Überwachung  
in Grundbau, Bodenmechanik und  
allgem. Tiefbau. Schösslistr. 24a,  
8044 Zürich, Tel. 01 / 251 48 62

## Graphische EDV-Bearbeitung

J. CAFLISCH + PARTNER  
Zugerstrasse 46, 8805 Richterswil  
Tel. 01 / 784 34 80 / 784 35 18

## Grundbautechnik

RL TERRAPROJECT AG ZUG  
6300 Zug, Tel. 042 / 31 44 47

## Holzschutzmittel

Dr. R. MAAG AG, 8157 Dielsdorf  
Tel. 01/855 11 11  
Color xex, Xerotin, Xylosan

## Injektionen

BAUSCHUTZ AG,  
RASCOR-Systemtechnik  
8048 Zürich, Bristenstrasse 10  
Tel. 01 / 432 11 30

BENZ AG, Kunstharzbeläge und  
Bautenschutz. Bändlistrasse 31,  
8064 Zürich, Tel. 01 / 432 50 24

AG HEINR. HATT-HALLER, Zürich  
Hoch- und Tiefbauunternehmung  
Tel. 01 / 461 16 50

ING. GREUTER AG, 8182 Hochfelden  
Tel. 01 / 860 33 40

IMPREGNA GmbH, 8036 Zürich  
Abt. Bausanierung  
Hallwylstrasse 71, Tel. 01 / 241 95 05

A. Käppelis Söhne AG,  
Umwelttechnik, Bautenschutz  
6430 Schwyz, Tel. 043 / 21 11 71  
6460 Altdorf, Tel. 044 / 2 99 93

STUMP BOHR AG, 8032 Zürich  
Abt. Bautenschutz  
Mühlebachstr. 20, Tel. 01 / 252 56 22

## Isolierungen

SCHNEIDER DÄMMTECHNIK AG  
8401 Winterthur, Im Hölzli 26  
Tel. 052 / 89 21 21

## Isolierelemente LEGATHERM Steildach/Estrichboden

LEGANORM AG, 8407 Winterthur  
Feldstrasse 31, Tel. 052 / 25 26 16

## Kanalisationen

Krähenmann AG / Kasapro AG  
Kanalunterhalt und -sanierungen  
9202 Gossau SG, Tel. 071 / 85 35 11

## Kanalsanierungen

A. Käppelis Söhne AG,  
Umwelttechnik, Bautenschutz  
6430 Schwyz, Tel. 043 / 21 11 71  
6460 Altdorf, Tel. 044 / 2 99 93

## Klebearmierungen

AG HEINR. HATT-HALLER, Zürich  
Hoch- und Tiefbauunternehmung  
Tel. 01 / 461 16 50

## Kunststoff-Dichtungsbahnen

Über 30 Typen Sarnafil für Bauwerk-  
schutz, Umweltschutz und attraktive  
Membranbauten.  
Sarna Kunststoff AG  
6060 Sarnen, Tel. 041 / 66 99 66

## Lärmexpertisen

BAUMGARTNER & PARTNER AG  
8645 Jona-Rapperswil,  
Sonnenbergstr. 26, Tel. 055 / 27 35 25

BMP Dr. Pelli + Co., 8027 Zürich  
Splügenstr. 3, Tel. 01 / 202 21 51  
Aussenlärmberechnungen, Projektie-  
rung von Schutzmassnahmen

ISO/CONSULT/AG, 8630 Rüti ZH  
Tel. 055 / 31 80 00

Sinus Engineering AG, 6010 Kriens  
Almlehnstrasse 22, Tel. 041 / 47 79 19  
Lärmbekämpfung und Akustik  
Beratung, Messung, Expertisen  
STOLL & PARTNER, Postfach 45,  
3015 Bern, Tel. 031 / 322 333

## Lärmschutz

Siegfried Keller AG, Wallisellen  
Lärmschutz Büro und Lager:  
Zürichstr. 38, 8306 Brüttsellen  
Tel. 01/833 59 51

## Luftreinhaltung

BMP Dr. Pelli + Co., 8027 Zürich  
Splügenstrasse 3, Tel. 01 / 202 21 51  
Emissions- und Immissionsberech-  
nungen (UVP, Kataster, Herkunft und  
Auswirkungen, Prognosen)

## Materialprüfung

BBL Baulaboratorium AG  
4132 Muttentz/Basel, Tel. 061/61 33 14  
Zustandsuntersuchung –  
Qualitätssicherung  
HILTI Inspection Engineering AG  
Industriering 34, 8134 Adliswil  
Tel. 01 / 710 44 42, Fax 01 / 710 06 12

TFB Wildegg  
Lindenstrasse 10, 5103 Wildegg  
Tel. 064 / 53 17 71, Telefax 064 / 53 16 27

## Mauerentfeuchtungen

BAUSCHUTZ AG,  
RASCOR-Systemtechnik  
8048 Zürich, Bristenstrasse 10,  
Tel. 01 / 432 11 30

BENZ AG, Kunstharzbeläge und  
Bautenschutz. Bändlistrasse 31,  
8064 Zürich, Tel. 01 / 432 50 24

IMPREGNA GmbH, 8036 Zürich  
Abt. Bausanierung  
Hallwylstrasse 71, Tel. 01 / 241 95 05

A. Käppelis Söhne AG,  
Umwelttechnik, Bautenschutz  
6430 Schwyz, Tel. 043 / 21 11 71  
6460 Altdorf, Tel. 044 / 2 99 93

STUMP BOHR AG, 8032 Zürich  
Abt. Bautenschutz  
Mühlebachstr. 20, Tel. 01 / 252 56 22

## Mauertrockenlegungen

STAUB Mauerwerksanierungen  
7304 Maienfeld, Tel. 085 / 9 49 42

## Metallbau

Surber-Metallbau AG, 8004 Zürich  
Hohlstrasse 211, Tel. 01 / 242 25 25  
Telefax 01 / 291 04 25  
Metallfassaden, Metallfenster,  
Schallschutzfenster, Metalltüren,  
Brandschutzabschlüsse

## Metall-Normtüren

Brander AG, 8162 Steinmaur  
Tel. 01 / 853 06 22

## Natursteine

J. und A. Kuster, Steinbrüche AG  
8807 Freienbach, Tel. 01 / 784 25 25

## Pfahlprüfungen

GEOTEST AG  
(s. Geologie – Geotechnik – Geophysik)

## Pumpen

GRUNDFOS PUMPEN AG  
8117 Fällanden  
Tel. 01 / 825 29 25, Telex 828 462  
HÄNY & CIE. AG, Pumpen- und  
Wasseraufbereitungsanlagen  
8706 Meilen, Tel. 01/925 11 31

K. Rüttschi AG, Pumpenbau, 5200 Brugg  
Tel. 056 / 41 04 55, Telex 825 130

SOMMER SCHENK SUISSE  
Pumpenbau, 5213 Villnachern  
Tel. 056 / 43 13 63

## Pumpen/Armaturen

KSB Zürich AG, 8031 Zürich,  
Tel. 01 / 44 99 33, Telex 822 707

## Rammsondierungen

RL TERRAPROJECT AG ZUG  
6300 Zug, Tel. 042 / 31 44 47

## Rissverpressung

Dichtend und kraftschlüssig  
Andregg AG, St. Gallen, 071 / 23 65 64

## Rohrnetzsanierungen

P.I.M.-Berst-Verfahren für Gas und  
Wasser  
Roboter-Sanierung von  
Kanalisationen  
ROHRTech SERVICE RTS AG,  
9326 Horn, Tel. 071 / 41 83 85

## Schadstoffentfernung

Abbau von mit Giftstoffen belasteten  
Anlagen und Entseuchung von  
Gebäuden.  
REICHENBERGER AG, 6038 Gisikon  
Reuss-Strasse 9, Tel. 041 / 91 02 22  
Filiale Basel, Gartenstrasse 63  
4052 Basel, Tel. 061 / 23 17 71

## Schalldämmende Bauelemente

Das Fachwerk «Schalldämmung»  
zeigt einfach, klar und sicher wie man:  
Türen, Trennwände, Holzbalkende-  
cken, Dächer, Aussenwände (Holzbau),  
Rolladenkästen usw. konstruiert bzw.  
saniert. Zu beziehen für Fr. 55.– bei  
HAWA AG, Abteilung  
Schalldämmplatten «HAWAPHON»  
8932 Mettmenstetten, Tel. 01 / 767 14 71

## Schallschutz- und Schwingungstechnik

AIR-LOC Schrepfer AG, Industriest. 2  
8618 Oetwil am See, Tel. 01 / 929 22 66

## Schallschutz- und Schwingungstechnik

ANGST + PFISTER, 8052 Zürich  
Thurgauerstr. 66, Tel. 01 / 306 61 11

PAUL SCHWAB AG, Soodstrasse 57  
8134 Adliswil, Tel. 01 / 710 02 22

## Schaumstoff-Streifen

zur Fugen-Hinterfüllung  
Schaumstoff AG, 8303 Bassersdorf  
Geerenweg 4, Tel. 01 / 836 61 14

## Spreng-Info-Tagungen

GEFAS (s. Sprengtechnik)

## Sprengtechnik

GEFAS Gesellschaft für angewandte  
Sprengtechnik AG, Hinterbühlstr. 3  
8307 Effretikon, Tel. 052 / 32 25 32

## Spritzbeton

ING. GREUTER AG, 8182 Hochfelden  
Tel. 01 / 860 33 40  
Gunit, Sandstrahlen  
E. LAICH SA, 6670 Avegno  
Tel. 093 / 81 17 22

## Staumauern

Statik, Dynamik, Kühlung, CAD  
ASM AG, Bleicherweg 64a, 8002 Zürich  
Tel. 01 / 201 42 77

## Thermolackierungen

Thermolackierwerk Waltenspül AG  
6142 Gettnau LU, Tel. 045/81 20 51  
Telefax 045 / 81 38 15

## Trennwände - Türen

LEWA - Leichtwandbau AG  
8404 Winterthur, Tel. 052 / 27 27 10

## Trennwände - Werkkabinen

Verstellbare Blättler-Wände  
schallisoliert, feuerbeständig  
BLÄTTLER AG, Holz- und Metallbau  
Industriest. 1, 8117 Fällanden  
Tel. 01/825 43 85

## Treppen

COLUMBUS-TREPPEN AG  
9245 Oberbüren, Tel. 073/51 37 55  
Spindeltreppen aus Holz und Alu,  
Scheren- und Holzschiebetreppen

## Umweltverträglichkeitsprüfung

Büro für Kies + Abfall AG  
3118 Uttigen, Tel. 033 / 45 48 48  
GEOTEST AG  
(s. Geologie-Geotechnik-Geophysik)  
ISO/CONSULT/AG, 8630 Rüti ZH  
Tel. 055 / 31 80 00  
SIEBER CASSINA + PARTNER  
Beratende Geologen und Ingenieure  
8008 Zürich, Tel. 01 / 252 75 60  
4600 Olten, Tel. 062 / 32 15 85  
3006 Bern, Tel. 031 / 44 08 68  
Sieber Cassina Handke + Partner  
7000 Chur, Tel. 081 / 24 10 26  
CSD AG (s. Baugrunduntersuchungen)

## Ungezieferbekämpfung

Keto! AG, Abt. Insecta-Service  
8157 Dielsdorf ZH, Tel. 01/853 05 16

## Unterquerungsarbeiten mit Stahl- und Eternit- rohren bis 1000 mm Ø

für Kanalisation und Werkleitungen  
TRENCHAG AG, 8305 Dietlikon  
Tel. 01/833 22 05

## Vorfabrizierte Armierungen

Mit fi-Rista-Elementen armerien Sie  
wirtschaftlicher. fi-Ripa-Anschlusskorb  
(Spezial-Prospekt verlangen)  
FISCHER REINACH AG, 5734 Reinach  
Tel. 064 / 71 15 55, Telex 981 532 dwfch  
Telefax 064 / 71 60 12

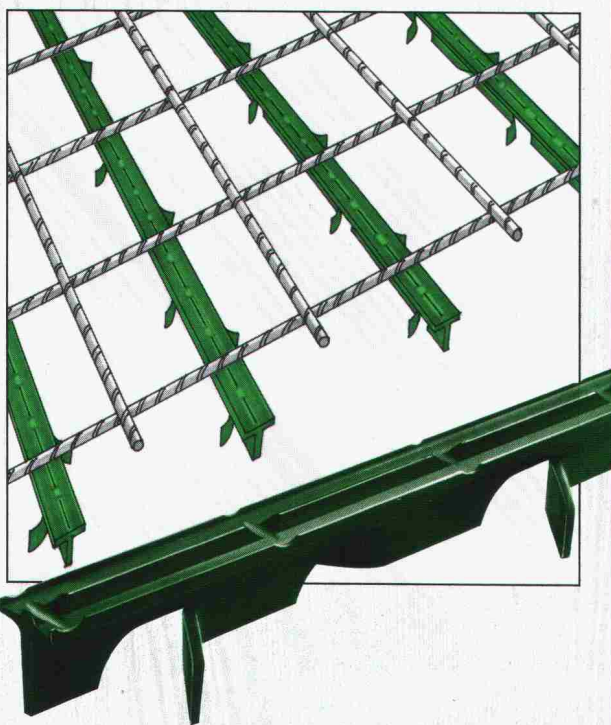
## Zustandserfassung von Bauwerken

Unabhängige Untersuchungen,  
Expertisen, Sanierungskonzepte  
VSL BETON-EXPERT  
8304 Wallisellen, Industriestrasse 48  
Tel. 01 / 830 76 70, Fax 01 / 830 76 71  
3000 Bern 22, Stauffacherstrasse 130  
Tel. 031 / 40 19 00



# Securi

Betongerecht –  
das neue Profil für  
Abstandhalter  
erzeugt keine Hohlräume,  
sichert die Distanz  
und hält die Armierung  
durch das Kerbenraster.

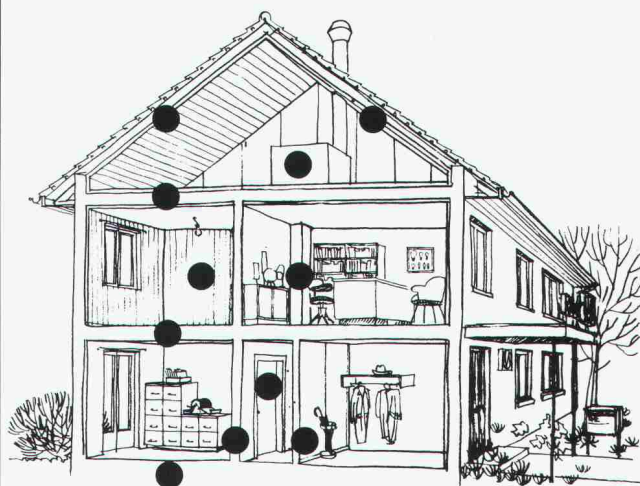


# ANKABA

ANKABA  
Ankertchnik + Bauhandel AG  
Brandbachstrasse 6  
CH-8305 Dietlikon  
Telefon 01 / 8 33 32 33 + 8 33 29 33  
Telefax 01 / 8 33 34 75

JORDANL®  
THERMOELEMENTE  
SCHALUNGZUBEHÖR  
ECOBAT-SCHALROHRE  
PRO BETON

# Idikell M



## Gegen Lärmstörungen in Hochbauten kann man etwas tun.

Wirksame Lärmbekämpfung in Hochbauten bedingt eine optimale Luftschalldämmung.

Idikell M 4001/5 sind körperschalldämpfende und luftschalldämmende Schwerfolien. Sowohl direkt auf einer Trägerplatte angebracht, als auch in Sandwich zwischen 2 Platten eingeklebt, verbessern sie die Luftschalldämmung im Hochbau wesentlich.

Anwendungsbeispiele von  
Idikell M 4001/5:

Dachkonstruktionen

Holzbalkendecken

Türen

Trennwände

Holzverschalungen

Wenn Sie mehr über diese bewährten Produkte und ihre Verwendungsmöglichkeiten wissen wollen, rufen Sie uns doch einfach an.



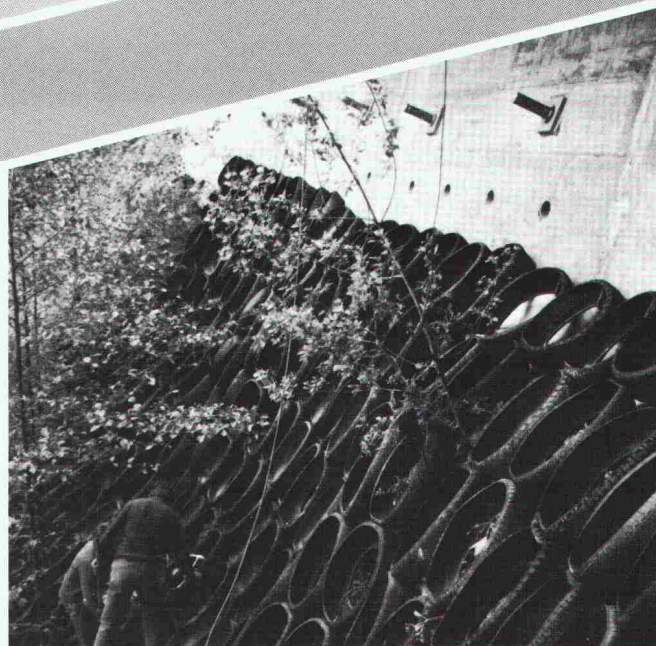
**Siegfried Keller AG**  
Kompetent im Lärmschutz

8306 Brüttisellen  
Telefon 01/833 59 51  
Telex skagb 57174



# Von Rolba: Altreifen-Recycling

Umweltfreundliche Wiederverwertung  
von Altreifen im Tief- und Strassenbau



Strassenunterbau • Hangsicherung  
Lärmschutz • Böschungssicherung

Empfohlen vom Bundesamt für Umweltschutz  
Dauerhaft • kostengünstig • schnell • patentiert

Rolba – umweltfreundlich in die Zukunft

## Info-Coupon

Senden Sie mir bitte Unterlagen  
über Altreifen-Recycling!

Name/Firma \_\_\_\_\_

Abt. \_\_\_\_\_

Strasse \_\_\_\_\_

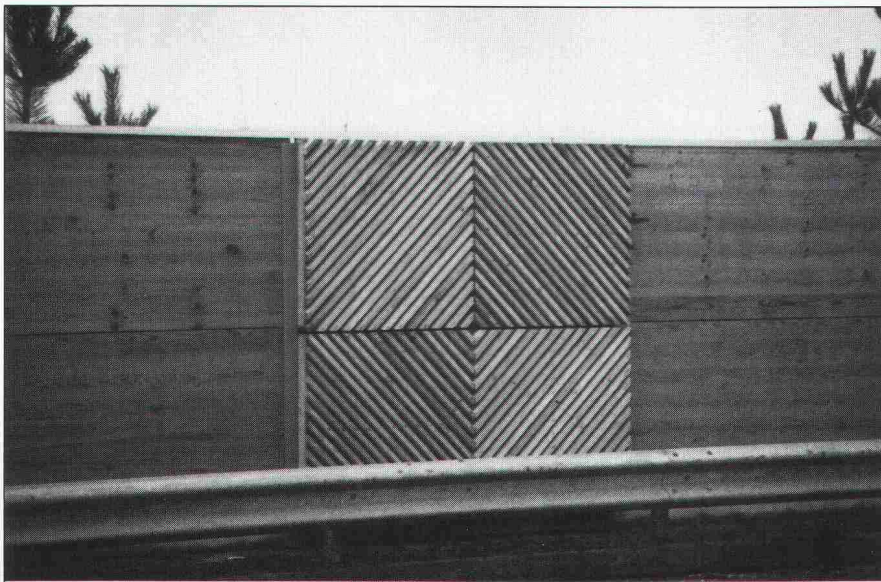
PLZ/Ort \_\_\_\_\_

Auf Postkarte kleben und an neben-  
stehende Adresse senden!

**Rolba AG**  
Zürcherstrasse 51  
8620 Wetzikon  
Tel. 01 - 933 01 31  
Telex 875404  
Telefax 01 - 932 43 63







## Schallschutzwände

aus druckimprägniertem  
Weisstannen-Sperrholz

**G. Kämpf AG**  
Holzbau



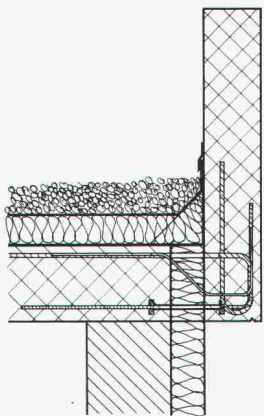
**5102 Rapperswil**

Telefon 064 / 47 12 12

Bild: IPH-Projekt an der N1 bei Kölliken

## schöck schöck

Verlangen Sie unsere neue Dokumentation



ISOKORB Typ F

### Problemlösung Nr. 4

Anschlussarmierung für Fensterbrüstungen, Flachdach-  
attiken aus Ortbeton oder Fertigteilen. Abstand zwi-  
schen den Elementen je nach statischen Erfordernissen.  
Kostengünstige Lösung.

# schöck

Ideen  
fürs  
Bauen

Schöck-Bauteile AG, 5610 Wohlen  
Paul Walser-Weg 8, Postfach 156  
Telefon 057 / 22 06 12, Telefax 057 / 22 39 13

**Unsere technische Abteilung löst Ihnen Ihre Spezialprobleme individuell**

1080.15

# Verbundpfähle

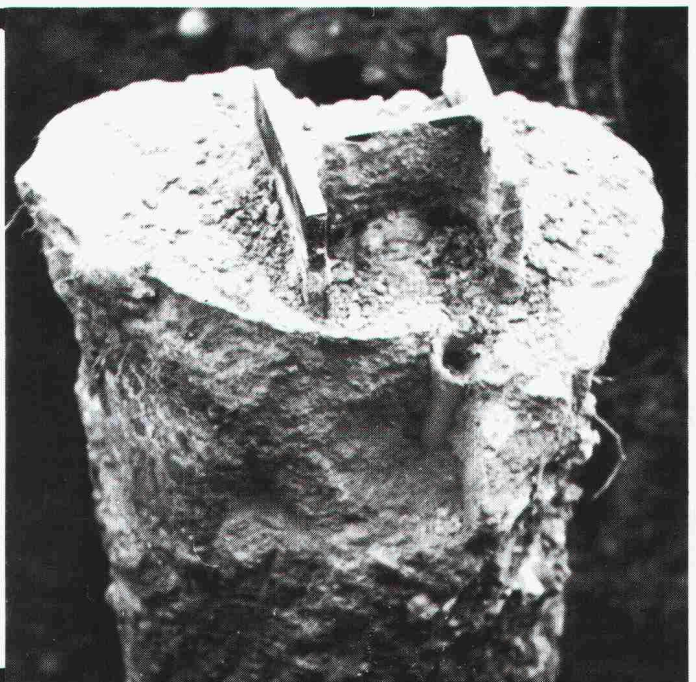
Stahlprofil mit Betonmantel

- Ausführung mit Schreitbagger, Hochbaukran  
oder Kleinstramme für Fundamentverstärkungen  
(h = 1,90 m)
- auch für beengte und schwer zugängliche Baustellen
- kein Kieskoffer erforderlich
- auch für Kleinbaustellen und Unterfangungen  
wirtschaftlich

**GREUTER**  
**GRUNDBAU AG**

8182 HOCHFELDEN  
POSTFACH 26  
TELEFON 01/860 70 78

Pressvortriebe  
Rammvortriebe  
Pfahlfundationen  
Grundwasserabsenkungen





Umwelt-  
Verträglichkeits-  
Prüfung:

Etiketten-  
Schwindel?



«Hallo Tritel –  
hier Swisstel.»

Neues Design für ein altes Ritual.  
Von Autophon, Gfeller, Hasler, Zellweger.

dazu *Computer Aided Architectural Design (CAAD) an der ETH Zürich. Hochparterre im Gespräch mit Professor Gerhard Schmitt, der das andere Zeichnen lehren will.*

und *weshalb Bétrix und Consolascio sich zuerst in die Stadtlektüre vertiefen und deshalb nicht nur Bahnhof verstehen.*

Abo-Vergünstigung. 12 Ausgaben zum Preis von 10. Für nur Fr. 60.– werden Ihnen 12 Ausgaben von Hochparterre frei Haus zugestellt.

Name / Vorname: \_\_\_\_\_ SIA 49

Beruf: \_\_\_\_\_

Strasse / Nr.: \_\_\_\_\_

PLZ / Ort: \_\_\_\_\_

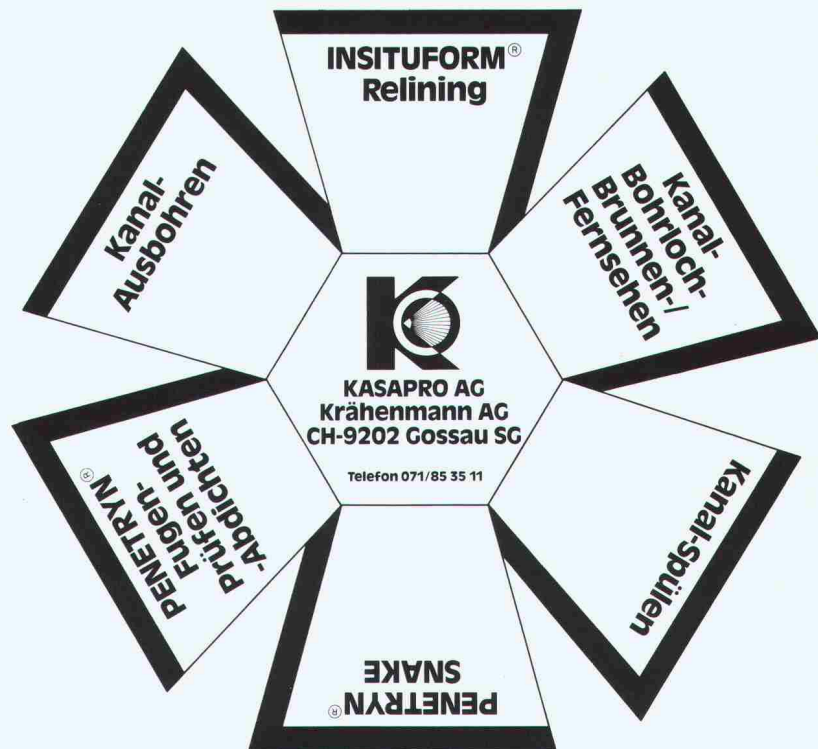
Coupon einsenden an: Hochparterre, Leserdienst, Industriestrasse 54, 8152 Glattbrugg, oder einfach telefonieren: Telefon 01 829 65 45.



## Ihr Nutzen

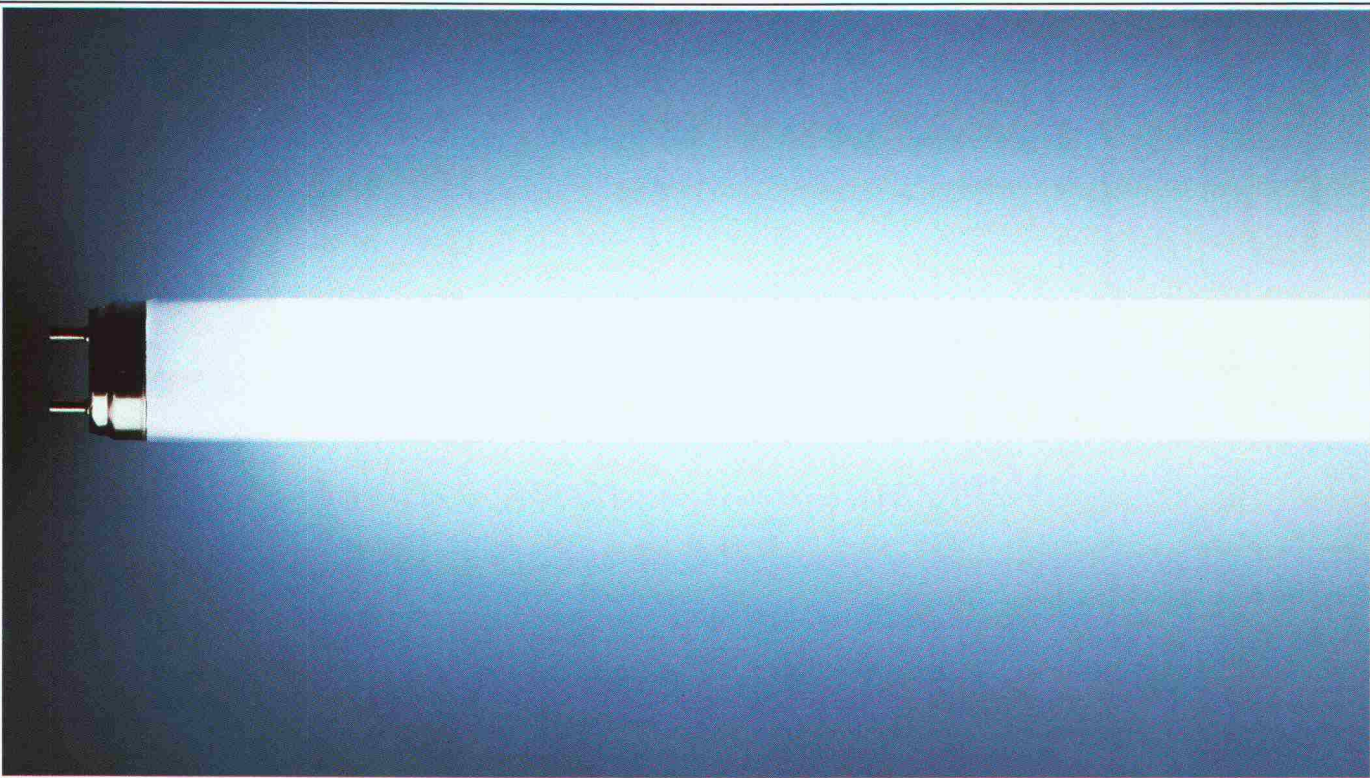
Vertrauen Sie Ihre Kanal-sanierungs- und Unterhalts-arbeiten einem Unternehmen an, welches sich über Jahre mit den neuesten Methoden und Verfahren intensiv befasst hat. Unsere grosse praktische Erfahrung hilft auch Ihnen, kostengünstige Lösungen zu finden.

**Wir bieten Ihnen  
A-bis-Z-Lösungen!**



## Im Dienste der Umwelt

# LICHT OHNE FLIMMERN UND FLACKERN.





# wie Korrosionsschutz



**G. BLATTI AG**

**Ihr zuverlässiger Partner**

8134 Adliswil  
Telefon 01-710 76 76  
Telefax 01-710 82 50  
Telex 826 729

Ich will keine Korrosionsschäden

- ☐ Ich interessiere mich für Ihre ausführliche Dokumentation  
☐ Beratung erwünscht

Name \_\_\_\_\_

Firma \_\_\_\_\_

Strasse \_\_\_\_\_

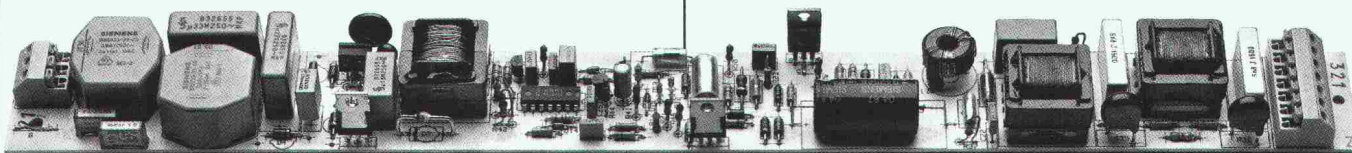
PLZ/Ort \_\_\_\_\_

## QUICKTRONIC® DE LUXE VON OSRAM.

Seit das kompakte vollelektronische Vorschaltgerät QUICKTRONIC DE LUXE® auf dem Markt ist, leuchten Leuchtstofflampen noch schöner und wirtschaftlicher. Vor allem die LUMILUX®, die damit bis zu 30% weniger Strom verbraucht, wobei sie ohnehin heller

Nicht einmal wenn der Strom ausfällt, müssen die Lampen ausfallen. Denn QUICKTRONIC DE LUXE funktioniert auch mit Notstromversorgung. Wechselstrom oder Gleichstrom ist ihm egal.

Und geht eine Lampe dem Ende zu,



ist als die üblichen Röhren.

Denn QUICKTRONIC DE LUXE arbeitet mit Hochfrequenz. Damit startet die Lampe flackerfrei in nur 0,1 Sekunden. Und brennt ohne Flimmern und Brummen, ohne stroboskopischen Störeffekt und ohne Störinduktion. Sogar mit geringerer Wärmebelastung.

muß sie nicht lange flackern, sondern wird abgeschaltet.

So macht sich die neue QUICKTRONIC DE LUXE nicht nur von allein bezahlt. Sondern verkauft sich auch fast von selbst.

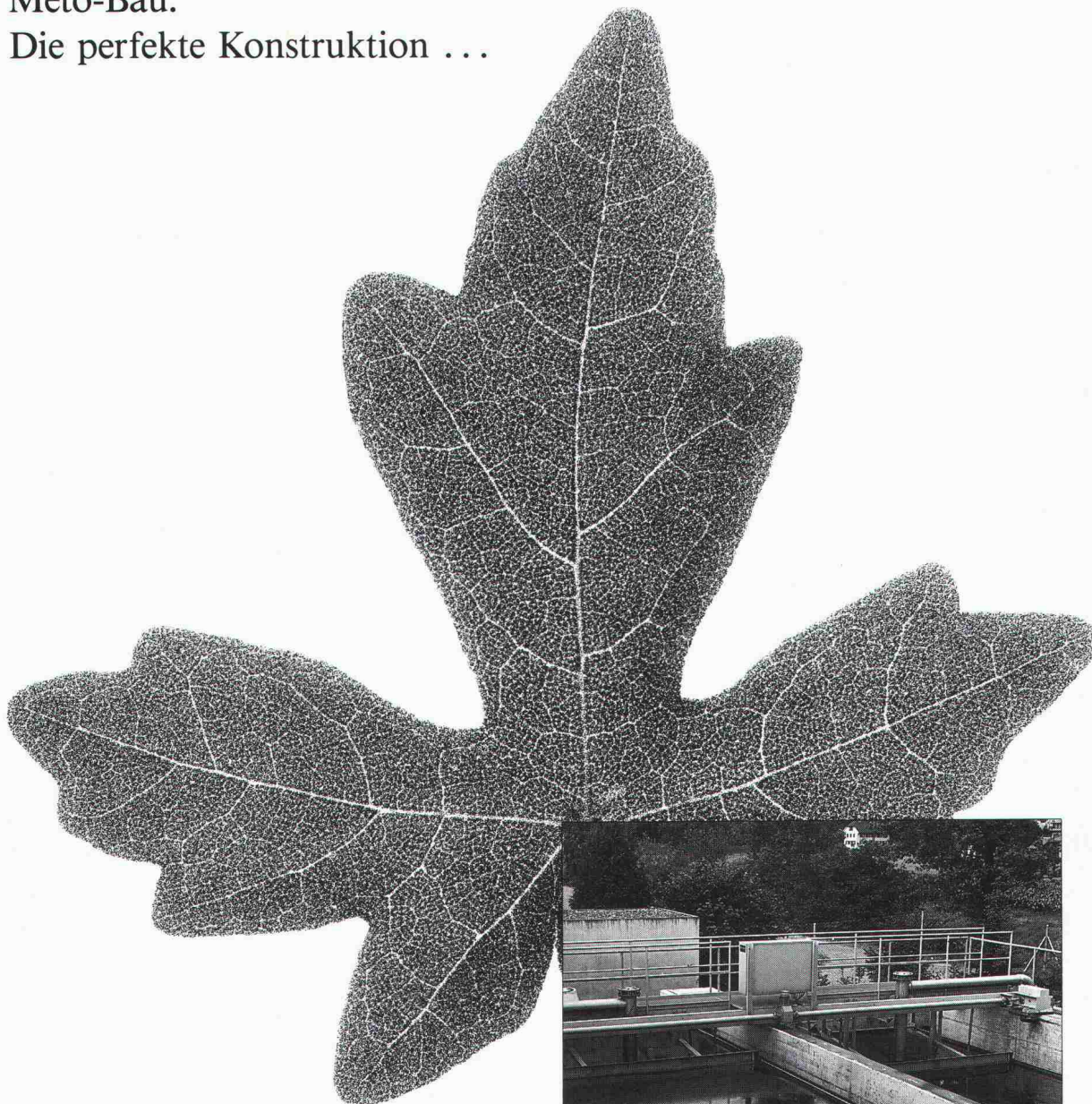
**HELL WIE DER LICHTE TAG**

**OSRAM**



# Meto-Bau. Die perfekte Konstruktion ...

Hans Rudolf Wehrli K

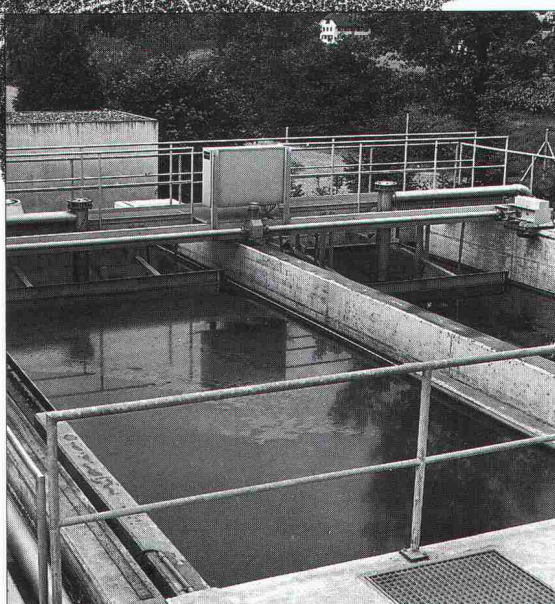


## ... zum Schutz der Umwelt.

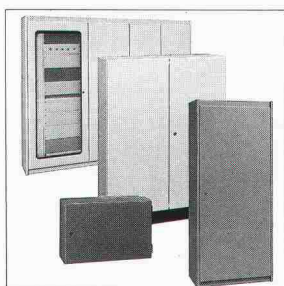
Das Blatt steht zugleich für eine perfekte Konstruktion und den Gedanken des Schutzes. Meto-Bau ist beidem verpflichtet.

Der Unternehmensbereich KTA plant, fabriziert, montiert und betreut seit bald 30 Jahren erfolgreich Klär- und Schlamm Trocknungs-Anlagen jeder Grösse im In- und Ausland. Der Bau von Tanks, Silos und Rohrleitungen ergänzt sein Programm sinnvoll.

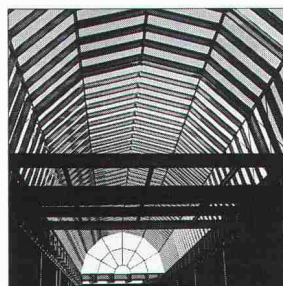
Konstruieren Sie mit Meto-Bau. Rufen Sie uns an.



Klär- und Schlamm Trocknungsanlagen



Normkasten u. Spezialschränke  
(Unternehmensbereich Menor)



Hochbaukonstruktion  
(Unternehmensbereich Stahlbau)

Stahl- und Industriebau  
Maschinenfundamente  
Tank- und Silobau  
Rohrleitungen  
Klär- und Schlamm Trocknungsanlagen  
Menor-Gehäusetechnik

Meto-Bau AG  
5303 Würenlingen  
Telefon 056 98 26 61  
Telefax 056 98 10 23  
Telex 827420 meto ch

**Meto-Bau**  
Stahl ist unsere Stärke.