

Zeitschrift: Schweizer Ingenieur und Architekt
Herausgeber: Verlags-AG der akademischen technischen Vereine
Band: 106 (1988)
Heft: 51-52

Werbung

Nutzungsbedingungen

Die ETH-Bibliothek ist die Anbieterin der digitalisierten Zeitschriften auf E-Periodica. Sie besitzt keine Urheberrechte an den Zeitschriften und ist nicht verantwortlich für deren Inhalte. Die Rechte liegen in der Regel bei den Herausgebern beziehungsweise den externen Rechteinhabern. Das Veröffentlichen von Bildern in Print- und Online-Publikationen sowie auf Social Media-Kanälen oder Webseiten ist nur mit vorheriger Genehmigung der Rechteinhaber erlaubt. [Mehr erfahren](#)

Conditions d'utilisation

L'ETH Library est le fournisseur des revues numérisées. Elle ne détient aucun droit d'auteur sur les revues et n'est pas responsable de leur contenu. En règle générale, les droits sont détenus par les éditeurs ou les détenteurs de droits externes. La reproduction d'images dans des publications imprimées ou en ligne ainsi que sur des canaux de médias sociaux ou des sites web n'est autorisée qu'avec l'accord préalable des détenteurs des droits. [En savoir plus](#)

Terms of use

The ETH Library is the provider of the digitised journals. It does not own any copyrights to the journals and is not responsible for their content. The rights usually lie with the publishers or the external rights holders. Publishing images in print and online publications, as well as on social media channels or websites, is only permitted with the prior consent of the rights holders. [Find out more](#)

Download PDF: 22.02.2026

ETH-Bibliothek Zürich, E-Periodica, <https://www.e-periodica.ch>

Zum Titelbild

Zahlreiche vor kurzem verwirklichte Projekte haben bewiesen, dass Tragwerke wirtschaftlich sind und es ausserdem erlauben, eine sehr grosse Flexibilität bei der Planung von zu verkaufenden oder zu vermietenden Bodenflächen zu gewährleisten.

Um die Verluste bei den Nutzflächen zu verringern, werden Architekten und Ingenieure immer mehr GRAM-Stützen mit kleinen Dimensionen vorsehen, welche ausserdem den Feuerschutz bieten, der bei jedem modernen Bausystem gewünscht wird.

GRAM erfüllt mit ihrer neuen «GRAM-COMPOSITE»-Stütze diese beiden Bedingungen.

Studien und Versuche werden zurzeit bei der EPFL in Lausanne durchgeführt: ICOM (Prof. Badoux) und IBAP (Prof. Favre), um die oberen Grenzen dieser revolutionären Stütze zu bestimmen, welche bereits in Europa, den Vereinigten Staaten und in Japan patentiert ist.

Dank einer erfinderischen Fabrikationsmethode war es möglich, indem man die traditionelle GRAM-Stütze aus geschleudertem Stahlbeton mit einem Vollstahlkern kombinierte, die Leistungen der Standard-GRAM-Stützen um 50% bis 100% zu erhöhen, dies dank optimaler Benutzung von Beton und Stahl.

Nach «CITÉ NOUVELLE» in Genf (Arch.: M.-P. Broennimann, G. Henriod, J.-P. Hiestand, J. Malnati, R. K. Nagy, Genf, Ing.: M. Châtelain + A. Fiechter, Genf) erhält nun auch Lausanne ihre erste Verwirklichung mit «MÉTROPOLE 2000» (Arch.: R. Adatte + P. A. Juvet SA, Lausanne Ing.: Vincent Gétaz, Lausanne).

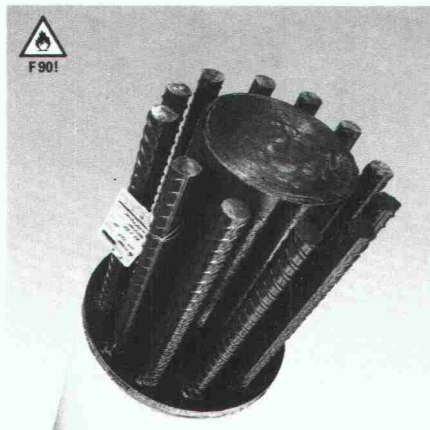
Unsere Ingenieure stehen gerne zu Ihrer Verfügung, um Ihnen diese neue Technologie vorzustellen.

Modern Bauen mit einer «GRAM»!

«Haben Sie gedacht, dass die Composite Schleuderbetonstütze ein GRAM-Patent (Nr + 656.415) ist.»

GRAM SA

Route de Lucens
CH-1527 Villeneuve-près-Lucens
Tel. 037/64 20 21



Inhalt

Zeitfragen	Ethik und Verantwortung in einer technisierten Welt <i>W. von Moos, Luzern</i>	1409
Bauschäden	Massnahmen gegen Fehler im Bauprozess <i>M. Matousek, J. Schneider, Zürich</i>	1412
Umwelt	Vom Menschen verursachte Schadstoff-Emissionen in der Schweiz 1950-2010 <i>J. Baumann, Bern</i>	1418
Bautechnik	Simulation von Bränden in Parkgaragen <i>M. Fontana, Winterthur</i>	1424
Wettbewerbe	Rheinbad auf der Breite, Basel (E). Neubau Phil. II, Universität Basel (D). Kaufmännische Berufsschule Zug (D). Pflegeheim Rontal, Ebikon LU (E). Aussenraumgestaltung Kasernenareal, Basel (E). Krankenpflege- und Spitalgehilfenschule Regionalspital Interlaken (E). Zentrumsüberbauung Susten VS (E). Ergänzungsbauten Kantonsschule Reussbühl und Kantonale Hauswirtschaftliche Fachschule LU (D). Ergänzung Schulanlagen «Halde», Wohlen AG (E). Schweizerischer Bankverein, Biel (E). Bahnhofgebiet Baden AG (A). Gemeindehaus Waltalingen ZH (A). Verwaltungszentrum, Suhr AG (A)	1427
Ausstellungen		1431
Preise	SIA-Energiepreis 1988	1433
Rechtsfragen		1435
Aktuell	Weltweites Interesse für kontinentale Tiefbohrung. Schweizer Ingenieurausbildung - wohin? Hohe Stromproduktion dank guter Wasserführung. EG plant Forschungsprogramm für Stilllegung von Atomkraftwerken. Weichenstellung für die künftige weltweite Telekommunikation. Wachsen Computer-Systeme Informatikern über den Kopf?	1437
Ehrungen		1439
SIA-Mitteilungen	Neue Mitglieder im SIA. Tarife 1989. Neue Publikationen des SIA. SIA-Energiepreis 1988. Abschlusstagung zur Aktion Innovation am 10. März 1989 Sektionen. Basel: Informatik im Umfeld der technischen Berufe - Stand und Perspektiven. Zürich: Vorträge Fachgruppen. FKV: Verordnung über die Umweltverträglichkeitsprüfung	1440 1442 1442
B-Seiten	Laufende Wettbewerbe und Ausstellungen. Aus Technik und Wirtschaft. Terminkalender 1988/6. Weiterbildung. Tagungen. Vorträge. Messen. Ausstellungen	B 213-220
Impressum	am Schluss des Heftes	

Ingénieurs et architectes suisses

Numéro 25/88	Rédaction: En Bassenges, 1024 Ecublens, tél. 021/47 20 98	
Energie	Fusion thermonucléaire contrôlée <i>par Pierre Jean Paris</i>	421
Génie civil	Le nouveau complexe de l'Eggishorn <i>par Daniel Quince et Klaus Alpiger</i>	433
Actualité	Eurêka: une exposition nationale sur le thème «science et recherche»	437

NEU: MARMORAN-COLORA ANTIK-FASERPUTZ!

- Sympathisch, nostalgisch oder einfach schön:
- Fix-Fertig aus dem Kessel
- Für innen und aussen
- Für Wände und Decken
- Von ganz glatt bis sehr grob
- Mit jedem Werkzeug: Roller, Kelle, Pinsel, Spachtel oder Bürste – je nach Gestaltungsidee
- Uneingeschränkte Flächenstruktur-Möglichkeiten
- Giftklassefrei
- Ab sofort anzuwenden



MARMORAN AG/SA
8604 Volketswil ZH
Tel. 01 / 945 47 44

Bureau Romand
1401 Yverdon-les-Bains
Tél. 024 / 24 22 82

oder bei Ihrem Baustoff-Händler.

MIT WEM DAS PHILIPS HF-ELECTRONIC BELEUCHTUNGSSYSTEM HARMONISCH ZUSAMMENARBEITET.



Lichtsensoren.

Die Sonne scheint zwar für alle Leut', aber nicht alle nützen ihr tägliches, gigantisches Gratislicht-Angebot optimal aus.

Mit dem HF-Electronic Beleuchtungssystem – einer Innovation von Philips – können Sie es ab heute tun.

Denn das System misst mit einem Lichtsensor ständig die Beleuchtungsstärke am Arbeitsplatz und erzeugt nur genau die Lichtmenge, die es zusätzlich zum Tageslicht braucht. Gegenüber herkömmlichen Systemen können so bis zu 60% Energie eingespart werden. Die Philips-Fluoreszenzlampen verbreiten ein besonders angenehmes, flimmerfreies Licht, in dem man sich wohlfühlt und

leistungsfähig bleibt.

Und weil sie dank behutsamer Zündung viel länger leben, spart man auch viel Zeit und Geld beim Unterhalt.

Damit Sie Ihren Bauherrn auch in Lichtbelangen optimal beraten können, sagen wir Ihnen jederzeit gerne, wie einfach und kostengünstig sich unser weltweit bewährtes Beleuchtungssystem bei jedem Neubau und bei jeder Bausanierung integrieren lässt.

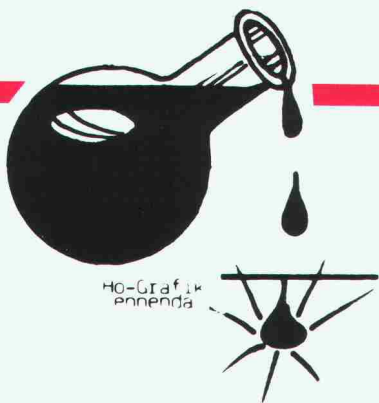
Und wir wünschen Ihnen und Ihrem Bauherrn schon jetzt viele wolkenlose, stromsparende Tage.

Philips AG, Abteilung Licht, Postfach, 8027 Zürich. Telefon 01/488 2165.

Das Licht von morgen.



PHILIPS



Säurebeständig

DURACON®

Der Boden

**für Industrie und Gewerbe
von**



Nach 2 Stunden voll belastbar



Heiner Kubny AG

8037 Zürich
Im Sydefädeli 28
Tel. 01/44 34 00

3000 Bern 14
Effingerstrasse 89
Tel. 031/25 55 65

7304 Maienfeld
Marschallhaus
Tel. 085/9 50 00

Ein neues Licht auf dunklen Strassen



Die neue Bistrallleuchte von STR mit nur einer Lichtquelle und dem Gegenstrahleffekt für Strassen- und Tunnelbeleuchtungen.

Auf der Suche nach neuen Lösungen hat STR eine Leuchte entwickelt, die nicht nur einen technischen Fortschritt darstellt, sondern auch einen entscheidenden Beitrag zur Verbesserung der Verkehrssicherheit leistet. So vermitteln die in der Bistrallleuchte quer zur Fahrtrichtung angebrachten

Glaslamellen dem Fahrzeuglenker eine optische Führung über den Fahrbahnverlauf. Gleichzeitig erzeugt die Gegenstrahlbeleuchtung einen erhöhten Kontrast, wodurch die Hindernisse oder Fahrzeuge besser sichtbar werden.

Die neu konzipierten Leuchten, die in einreihiger Anordnung angebracht werden, bestehen aus einem rostfreien Stahlgehäuse mit abnehmbarem Deckel und zwei Reflektoren, wovon jeweils einer im Gegenstrahlprinzip auf eine Fahrbahn wirkt.

Sämtliche Berechnungen in bezug auf die Wahl der optimalen Reflektoren, der lichttechnischen Werte und der Leuchtenanordnung werden mit Hilfe firmeneigener Software durchgeführt.

Standard Telephon und Radio AG
Produktbereich Licht und Energie
8820 Wädenswil, Im Giessen
Telefon 01/780 54 44
Telefax 01/780 99 54



STR

STRADIS

STRASSENBAU

STRASSENBAU

Die Anwendungssoftware **STRADIS** verfügt über alle Arbeitsinstrumente, um den vielfältigen Anforderungen, mit denen der Strassenplaner konfrontiert ist, Rechnung zu tragen.

Wie die ganze Reihe der **ISIS**-Programme ist **STRADIS** ein Dialogprogramm, das sehr benützerfreundlich ist. Es erlaubt die Anwendung sämtlicher europäischer Schriftzeichen (Umlaute im Deutschen, französische Akzente, usw.) und profitiert von den Eigenschaften der modernen Peripheriegeräte (Farben, verschiedene Schriftsätze, usw.). Es ist auf einer grossen Anzahl von Computern verfügbar: V 6000, V 8000, CODATA, IBM PC/AT und kompatible Maschinen, DEC/VAX, PRIME, HP 9000, NCR, etc.

CHARAKTERISTIKEN DES PROJEKTS

- Horizontale und vertikale Hauptelemente
- Querprofile, Infrastruktur und Art der Seitenstreifen
- Terrainangaben

Zu jedem Projekt gehören eine oder mehrere Achse(n). Jede der Achsen kann folgendermassen definiert werden:

- Horizontale geometrische Orte (Geraden und Kreise definiert durch Punkte und/oder Winkelangaben)
- Vertikale geometrische Orte (Geraden definiert durch Punkte, Neigungen, Tangenten)
- Abschnitte mit gleichem Querprofil, gleicher Infrastruktur oder gleichen Seitenstreifen (definiert durch Kilometerzahl Anfang und Ende, typisches Profil, typische Infrastruktur respektive typische Seitenstreifen)

BERECHNUNGEN

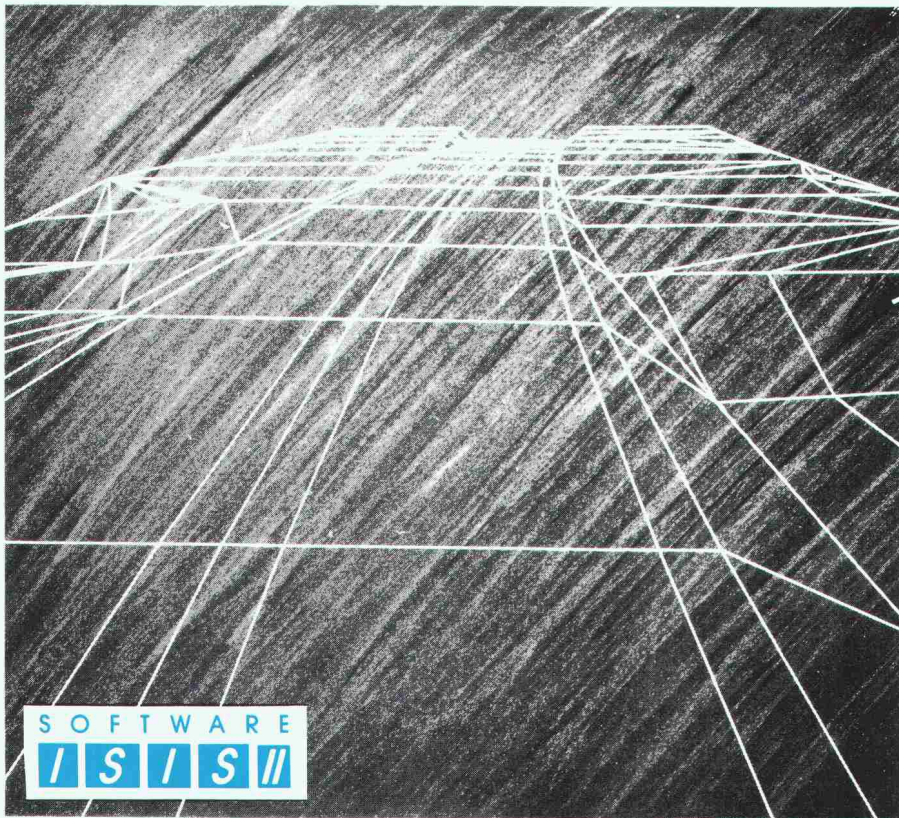
- Berechnung der Achsenansicht
- Berechnung des Längsprofils
- Berechnung der Achsenpunkte
- Berechnung der Querprofile (mit Terrain)
- Berechnung der Absteckung
- Berechnung der Achsenschnittpunkte
- Berechnung der Erdverschiebungen
- Berechnung der Minimaldistanz zwischen irgendeinem Punkt und einer Achse
- Berechnung des Schnittpunkts eines Achsenquerprofils mit einer anderen Achse

ÜBERTRÄGE UND ZEICHNUNGEN

- Überträge und Zeichnungen der berechneten Achse
- Zeichnung des Längsprofils entlang der Projektachse (nur Terrain oder komplett)
- Zeichnung des Querprofils (nur Terrain oder komplett)
- Zeichnung der Gesamtansicht
- Zeichnung der Perspektiven

STRADIS kann über Schnittstellen mit den Programmen **MODTER** und **HOMERE** Daten austauschen.

Die graphischen Resultate, die am Bildschirm erscheinen, können im gewünschten Massstab mit Hilfe des Programms **IPCL** über einen graphischen Drucker oder auf einem Plotter ausgedruckt werden. Das Programm **IPCL** kann die Zeichnungen auch auf AutoCAD mit dem IGES-Standard übertragen.



SOFTWARE
ISIS

ICS Computer Services
STRADIS
ICS - Zürich
BSW20
88/05/27

Projekt : BSW20
Achse : A802
Variante : ZWI
Von Kilom. : 38000.000 bis Kilom. : 38600.000
Datum : 12/10/87

VARIANTE ZWEI										Datum: 12/10/81	
von K1000 2000 3000 4000 5000 6000 7000 8000 9000											
Bezeichnung	1	K1000	2	K2000	3	4	5	6	7	8	Zwischend.
Umkreis:											
Station:											
PGW1		0000				57320,232		24476,212			
Orientierung:											
PSH1	324,197		2279,132		55015,76		24522,793				
PSH2		95,923		276,004		55258,948		24468,536			
PGW2		95,255		510,026		55280,240		24450,147			
38310,000	0019,020	322,15279		387,708		551962,930		24465,806			
	0019,020	322,15279		387,708		551962,930		24465,806			
	0019,020	322,15279		387,708		551962,930		24465,806			
	0019,020	322,15279		387,708		551962,930		24465,806			
	0019,020	322,15279		387,708		551962,930		24465,806			
	0019,020	322,15279		387,708		551962,930		24465,806			
	0019,020	322,15279		387,708		551962,930		24465,806			
	0019,020	322,15279		387,708		551962,930		24465,806			
	0019,020	322,15279		387,708		551962,930		24465,806			
	0019,020	322,15279		387,708		551962,930		24465,806			
	0019,020	322,15279		387,708		551962,930		24465,806			
	0019,020	322,15279		387,708		551962,930		24465,806			
	0019,020	322,15279		387,708		551962,930		24465,806			
	0019,020	322,15279		387,708		551962,930		24465,806			
	0019,020	322,15279		387,708		551962,930		24465,806			
	0019,020	322,15279		387,708		551962,930		24465,806			
	0019,020	322,15279		387,708		551962,930		24465,806			
	0019,020	322,15279		387,708		551962,930		24465,806			
	0019,020	322,15279		387,708		551962,930		24465,806			
	0019,020	322,15279		387,708		551962,930		24465,806			
	0019,020	322,15279		387,708		551962,930		24465,806			
	0019,020	322,15279		387,708		551962,930		24465,806			
	0019,020	322,15279		387,708		551962,930		24465,806			
	0019,020	322,15279		387,708		551962,930		24465,806			
	0019,020	322,15279		387,708		551962,930		24465,806			
	0019,020	322,15279		387,708		551962,930		24465,806			
	0019,020	322,15279		387,708		551962,930		24465,806			
	0019,020	322,15279		387,708		551962,930		24465,806			
	0019,020	322,15279		387,708		551962,930		24465,806			
	0019,020	322,15279		387,708		551962,930		24465,806			
	0019,020	322,15279		387,708		551962,930		24465,806			
	0019,020	322,15279		387,708		551962,930		24465,806			
	0019,020	322,15279		387,708		551962,930		24465,806			
	0019,020	322,15279		387,708		551962,930		24465,806			
	0019,020	322,15279		387,708		551962,930		24465,806			
	0019,020	322,15279		387,708		551962,930		24465,806			
	0019,020	322,15279		387,708		551962,930		24465,806			
	0019,020	322,15279		387,708		551962,930		24465,806			
	0019,020	322,15279		387,708		551962,930		24465,806			
	0019,020	322,15279		387,708		551962,930		24465,806			
	0019,020	322,15279		387,708		551962,930		24465,806			
	0019,020	322,15279		387,708		551962,930		24465,806			
	0019,020	322,15279		387,708		551962,930		24465,806			
	0019,020	322,15279		387,708		551962,930		24465,806			
	0019,020	322,15279		387,708		551962,930		24465,806			
	0019,020	322,15279		387,708		551962,930		24465,806			
	0019,020	322,15279		387,708		551962,930		24465,806			
	0019,020	322,15279		387,708		551962,930		24465,806			
	0019,020	322,15279		387,708		551962,930		24465,806			
	0019,020	322,15279		387,708		551962,930		24465,806			
	0019,020	322,15279		387,708		551962,930		24465,806			
	0019,020	322,15279		387,708		551962,930		24465,806			
	0019,020	322,15279		387,708		551962,930		24465,806			
	0019,020	322,15279		387,708		551962,930		24465,806			
	0019,020	322,15279		387,708		551962,930		24465,806			
	0019,020	322,15279		387,708		551962,930		24465,806			
	0019,020	322,15279		387,708		551962,930		24465,806			
	0019,020	322,15279		387,708		551962,930		24465,806			
	0019,020	322,15279		387,708		551962,930		24465,806			
	0019,020	322,15279		387,708		551962,930		24465,806			
	0019,020	322,15279		387,708		551962,930		24465,806			
	0019,020	322,15279		387,708		551962,930		24465,806			
	0019,020	322,15279		387,708		551962,930		24465,806			
	0019,020	322,15279		387,708		551962,930		24465,806			
	0019,020	322,15279		387,708		551962,930		24465,806			
	0019,020	322,15279		387,708		551962,930		24465,806			
	0019,020	322,15279		387,708		551962,930		24465,806			
	0019,020	322,15279		387,708		551962,930		24465,806			
	0019,020	322,15279		387,708		5					

bau Box setzt neue Massstäbe.

Hochwertige Materialien vereinigt zu einem perfekten Kragplattenanschluss.

Mit dem neu entwickelten, wärmedämmenden Kragplattenanschluss dringen wir mit einer ausgewogenen Material- und Ideenkombination in eine **neue Dimension der Sicherheit** vor:

- **Extreme Rotationsfähigkeit** durch zusätzliche Stabilität mit dem neu entwickelten Sandwichaufbau im Isolationsbereich.
- **Korrosion ist ausgeschlossen**, dank der schlag- und säurefesten, zweifachen Schutzschicht im Isolationsbereich.
- Ein Knicken, respektive Ausbrechen von Druckstäben an der Betonstirn wird verhindert durch die beidseitig angebrachten Ankerplatten. **Die Rissbildung am Betonrand wird verunmöglicht.**

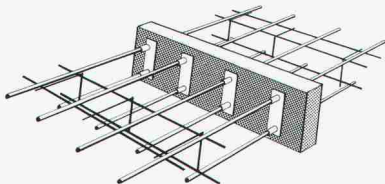


Abb. aufgeschnittenes Demonstrationsmodell



- ① CrNi-Edelstahlrohr V4A (1. Schutzschicht)
- ② Zug- und Druckstab (topar 500 S)
- ③ Zwei-Komponenten-Injektionsharz, Druckfestigkeit 60 N/mm² (2. Schutzschicht)

Im Rahmen unseres Typenprogramms stellen wir, gemäss Ihren Angaben, unterschiedlich dimensionierte Anschlüsse her.

Wir liefern Standardelemente, Kassetten- und ECKelemente.

Es lohnt sich, die neuen bau Box Erzeugnisse im Detail zu prüfen. Bestellen Sie den ausführlichen Katalog und den EMPA-Test.

Gerne beraten wir Sie auch persönlich.

Herstellung und Vertrieb:

bau Box
EWIAG
Burgdorfstrasse 40
CH-3515 Oberdiessbach

Telefon 031/97 20 40
Telefax 031/97 21 50



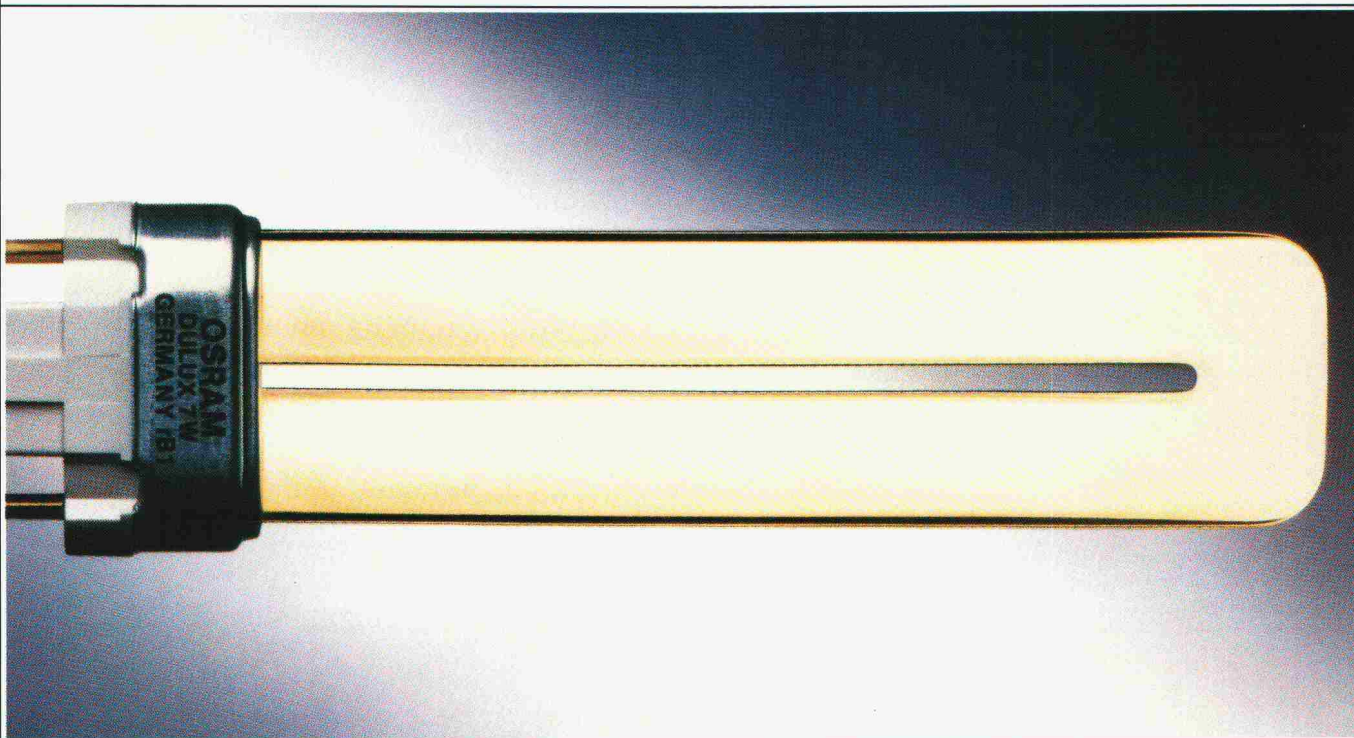
Vertrieb Raum Ostschweiz:

Betomax AG
Maiacherstrasse 2
CH-8604 Volketswil

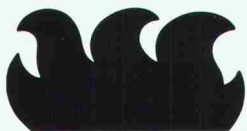
Telefon 01/945 04 04
Telefax 01/945 04 15
Telex 828 896

Betomax AG

SPAREN OHNE SPARFLAMME.



Promat



PROMAT AG
Rümikerstrasse 45
8409 Winterthur-Hegi

052 27 41 27

Trennwände
PROMATECT-H, d=2x20mm

Stahlsützenverkleidungen
PROMATECT-H, d=15mm
(z.B. HEM 200)

Für vorbeugenden Brandschutz - zum Beispiel F90

Verlangen Sie unsere technischen Unterlagen

Selbsttragende Lüftungskanäle
PROMATECT-L500, d=40mm

DULUX® S VON OSRAM.

Um Strom zu sparen, muß man heute nicht mehr mit Licht geizen.

Denn die DULUX® S braucht nur noch ca. 20% der Energie, die eine vergleichbare Glühlampe benötigt.

Würde man beispielsweise 25 kleine Zweckleuchten, die rund um die Uhr brennen, auf DULUX® S umrüsten, so könnte man im Jahr je nach Lampenleistung bis

zu Fr. 1800,- an Stromkosten sparen.

Bei gleicher Lichtqualität, bei gleicher Lichtfarbe.

Jedoch bei 80% weniger Wärmeentwicklung. So kann man zusätzlich Klimatisierungskosten einsparen.

Die DULUX® S ist einseitig gesockelt und hat einen integrierten Starter. Mit vorgefertigten Umrüstsätzen läßt sie sich schnell und rationell einbauen.

Und da sie etwa fünfmal so lange brennt wie eine Glühlampe, muß man sie viel seltener auswechseln. So spart man oben- und drein noch Personalkosten und Zeit.

Und Zeit ist ja auch Geld.

DULUX® S 5 W



5 W = 250 Lumen = 25 W

DULUX® S 7 W



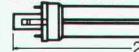
7 W = 400 Lumen = 40 W

DULUX® S 9 W



9 W = 600 Lumen = 60 W

DULUX® S 11 W



11 W = 900 Lumen = 75 W

HELL WIE DER LICHT TAG **OSRAM**



dorix

Auch die Tagesschau kommt jetzt nicht mehr ohne Filz aus.

Gute Nachrichten: Ab sofort können Sie die verfilzte Vergangenheit vergessen – die Zukunft gehört dem SUPER-RUSTIC-Nadelvlies von Forbo!

Natürlich ist dieser längstens so robust und unzerstörbar wie der gute alte Filz.

Aber in Sachen Eleganz trennen ihn Welten: 11 sorgfältig abgestimmte Standard- und über 150 Spezialfarben, das moderne Aussehen sowie eine für empfindlichste Elektronik geeignete Ableitfähigkeit liessen den SUPER-RUSTIC bereits in vielen Banken, Museen,

Boutiquen, Rechenzentren und im Tagesschau-Studio zum Teppich der ersten Wahl werden.

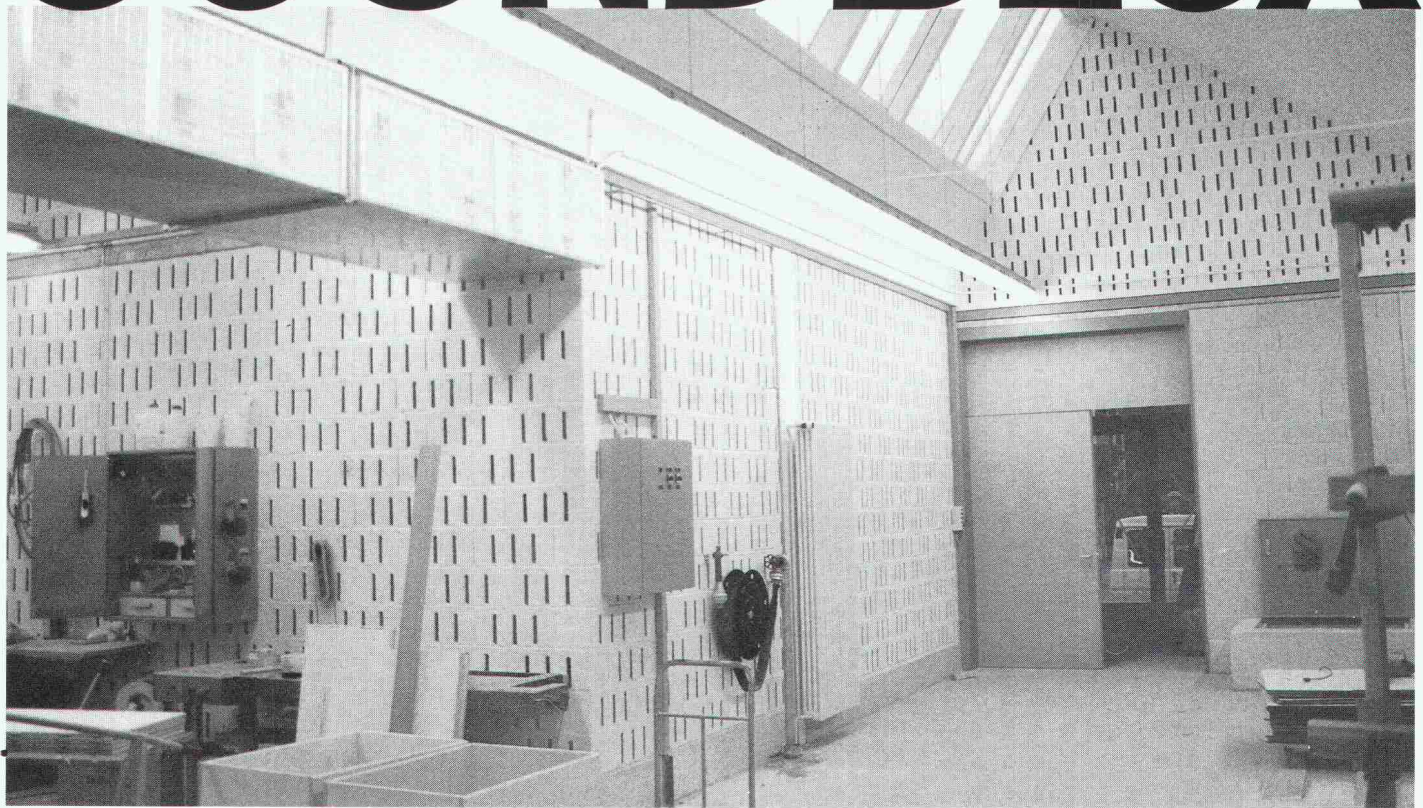
Wer nicht glauben kann, wie wunderschön ein so langlebiger Nadelvlies sein kann, sollte die SUPER-RUSTIC-Dokumentation verlangen. Er wird sich wundern.

Forbo

Forbo-Lachen AG
CH-8853 Lachen
Telefon 055/61 11 81

**SUPER-RUSTIC-Nadelvlies.
Der Wunderfilz von Forbo.**

SOUNDBLOX®



...der akustische Betonstein

Der akustische Betonstein SOUNDBLOX bietet Architekten und Ingenieuren die ideale und kostengünstige Schallschutzlösung. Zum Beispiel für

- Industrie- und Gewerbebau
- Prüfstände und Mehrzweckhallen
- Pumpen- und Transformatorenräume

SOUNDBLOX bietet Ihnen 3 entscheidende Vorteile:

- Weil SOUNDBLOX Schall dämmt
- Weil SOUNDBLOX Schall absorbiert und gleichzeitig den Anforderungen für die Feuerwiderstandsklasse F 90 für raumabschliessende Bauteile entspricht
- Weil SOUNDBLOX in jeder Farbe gestaltet werden kann

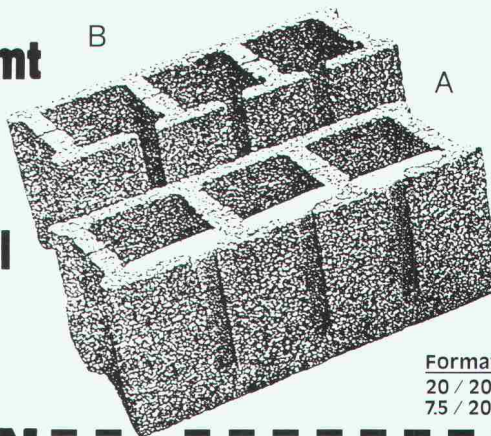
Verlangen Sie unsere Dokumentation!

**Generalvertretung
Borsani AG**

Ackeretstrasse 4
8401 Winterthur
Tel. 052/22 83 32



Dämmt ^B **Absorbiert**
den **den**
Schall **Schall**



Formate
20 / 20 / 50
7.5 / 20 / 50

BON

Verkaufsstellen

Hans Allmendinger AG
Bahnhofplatz 16
9326 Horn
Tel. 071/41 71 21

Sponagel AG
Zürcherstr. 125
8952 Schlieren
Tel. 01/730 18 81

Sabag AG Biel
Zentralstr. 89
2501 Biel
Tel. 032/22 58 44



Wir dokumentieren und informieren Sie gerne

- ☐ Bitte senden Sie mir Ihre Soundblox-Dokumentation
- ☐ Ich möchte von Ihrem Berater mehr über Soundblox erfahren

Name

Firma

Strasse

PLZ / Ort

Tel.

Wer macht was?

Abdichtungen

Starr im Dünnschichtverfahren

BAUSCHUTZ AG,
RASCOR-Systemtechnik
8048 Zürich, Bristenstrasse 10,
Tel. 01 / 432 11 30

BENZ AG, Kunstharzbeläge und
Bautenschutz. Bändlistrasse 31,
8064 Zürich, Tel. 01 / 432 50 24

IMPREGNA GmbH, 8036 Zürich
Abt. Bausanierung
Hallwylstrasse 71, Tel. 01 / 241 95 05

STUMP BOHR AG, 8032 Zürich
Abt. Bautenschutz
Mühlebachstr. 20, Tel. 01 / 252 56 22

TRITON AG, 8048 Zürich
Badenerstrasse 849, Tel. 01 / 62 55 22
Wasserdichte Verputze und
Fugenbandsysteme

Abdichtungen

BAUPLUS c/o DIENER AG
Asylstrasse 77, 8030 Zürich
Tel. 01 / 252 55 34

Akustik

ISO/CONSULT/AG, 8630 Rüti ZH
Tel. 055 / 31 80 00

SCHNEIDER DÄMMTECHNIK AG
8401 Winterthur, Tel. 052 / 89 21 21
Beratung, Messungen, Schwin-
gungs-/Schallschutzkomponenten

Angewandte Hydrologie/Tracerhydrologie

NATURAQUA, Tel. 031 / 44 35 71
Thunstr. 101a, 3006 Bern

Angewandte Klimatologie/Meteorologie

Umweltüberwachung/Lufthygiene/
Geoinformatik
METEOTEST, Tel. 031/23 74 17
Fabrikstr. 29a, 3012 Bern

Architekturmodelle

ATELIER 7, M. Fricker
Klosbachstrasse 123, 8032 Zürich
Tel. 01/47 92 67

LÜCHINGER Modellbau
9113 Degersheim, Tel. 071 / 54 15 22

SCHALK MODELLBAU AG
8050 Zürich, Tel. 01/302 64 11
5430 Wetztingen, Tel. 056/27 10 80

WERNER SCHNÜRIGER, 8953 Dietikon
Moosmattstr. 16, Tel. 01/740 27 57

MODELLBAU ZABOROWSKY
Inhaber D. Raffainer
Neumarkt 10, 8001 Zürich
Tel. 01/252 22 16

Asbestentfernung Brandabschottungen

Reichenberger AG, 6038 Gisikon
Reuss-Strasse 9, Tel. 041 / 91 02 22

Bauaustrocknung

Roth-Kippe AG, 8055 Zürich
Gutstrasse 12, Tel. 01 / 461 11 55

Baugrunduntersuchungen

BBL Baulaboratorium AG
4132 Muttenz/Basel, Tel. 061/61 33 14

DR. HUGO BUSER, GEOLOGE
8050 Zürich, Tel. 01 / 311 66 93
4419 Liestal, Tel. 061 / 921 53 81
8882 Unterterzen, Tel. 085 / 4 10 51

CSD COLOMBI SCHMUTZ DORTHE AG
3097 Liebfeld/Bern, Tel. 031/53 64 12
1052 Le Mont-s.-Lausanne, 021/37 12 41
1700 Fribourg, Tel. 037/22 76 66
5000 Aarau, Tel. 064/24 66 22
4410 Liestal, Tel. 061/91 24 28
6004 Luzern, Tel. 041 / 51 24 71
1950 Sion, Tel. 027 / 22 60 76

Baugrunduntersuchungen

GEOTEST AG
(s. Geologie – Geotechnik – Geophysik)

K+S P. KIEFER + R. STUDER AG
4153 Reinach BL, Tel. 061/76 94 76

RL TERRAPROJECT AG ZUG
6300 Zug, Tel. 042 / 31 44 47

SIEBER CASSINA + Partner
Sieber Cassina Handke + Partner
(s. Umweltverträglichkeitsprüfung)

Bauphysik

GEILINGER AG, Abt. Engineering,
Museumstrasse 3, 8400 Winterthur
Tel. 052 / 88 11 11
Gebäudesimulation mit Temperatur-
und Energieberechnungen. Akustik,
Lärmschutz. Sanierungs- und
Energiekonzepte.

ISO/CONSULT/AG, 8630 Rüti ZH
Tel. 055 / 31 80 00

KOPITSIS BAUPHYSIK
M. Sc. dipl. Bauphysiker SIA
5610 Wohlen, Tel. 057 / 22 55 15

Bauwerkserhaltung

AESCHLIMANN Hans-Ulrich, Ing.-Büro
dipl. Bau-Ing. ETH/SIA/ASIC/STV,
Bausachverständiger für Schäden,
Instandhaltung und Instandsetzung
4142 Münchenstein 2, Tel. 061 / 46 96 11
TÜB Technische Überwachung von
Bauwerken, Tel. 061 / 46 96 21

VSL BETON-EXPERT
Zustandserfassung, Expertisen,
Sanierungskonzepte, Qualitäts-
sicherung
8304 Wallisellen, Industriestrasse 48
Tel. 01 / 830 76 70, Fax 01 / 830 76 71
3000 Bern 22, Stauffacherstrasse 130
Tel. 031 / 40 19 00

Bauschäden und Expertisen

Expertisen, Qualitätsüberwachungen,
neutrale Beratung
WERNER FREY, eidg. dipl. Baumeister
Therwilerstr. 91, 4153 Reinach
Tel. 061 / 76 40 61 und 76 47 72

Zustandsuntersuchung –
Qualitätssicherung
HILTI Inspection Engineering AG
Industriering 34, 8134 Adliswil
Tel. 01 / 710 44 42, Fax 01 / 710 06 12

Expertisen/Schadensanierung,
neutrale Bauherrenberatung
HUONDER ENGINEERING AG
8048 Zürich, Tel. 01 / 491 71 94

TFB + Betonstrassen AG Wildeg
Beratungen im Hoch-, Tief- und
Strassenbau
Lindenstrasse 10, 5103 Wildegg
Tel. 064 / 53 17 71, Telefax 064 / 53 16 27

VSL BETON-EXPERT
Expertisen, unabhängige Beratung,
Sanierungskonzepte
8304 Wallisellen, Industriestrasse 48
Tel. 01 / 830 76 70, Fax 01 / 830 76 71
3000 Bern 22, Stauffacherstrasse 130
Tel. 031 / 40 19 00

Betonlabor

TFB Wildeg
Lindenstrasse 10, 5103 Wildegg
Tel. 064 / 53 17 71, Telefax 064 / 53 16 27

VERSUCHSSTOLLEN HAGERBACH AG
7320 Sargans, Tel. 085 / 2 59 09

Beton- und Naturstein- Untersuchung

GEOTEST AG
(s. Geologie – Geotechnik – Geophysik)
CSD AG (s. Baugrunduntersuchungen)

Betonbohren/Betonfräsen

BETONBRENN AG, Asylstrasse 77
8030 Zürich, Tel. 01 / 252 55 39

Betonrisse

Verpressungs-Sanierung
Andereggen AG, St. Gallen, 071 / 23 65 64

Betonsanierungen

BAUPLUS c/o DIENER AG
Asylstrasse 77, 8030 Zürich
Tel. 01 / 252 55 34

BENZ AG, Kunstharzbeläge und
Bautenschutz. Bändlistrasse 31,
8064 Zürich, Tel. 01 / 432 50 24

BETOSAN AG,
Zikadenweg 7, 3000 Bern 32,
Tel. 031 / 42 92 82

ING. GREUTER AG, 8032 Zürich
Tel. 01 / 251 90 28

IMPREGNA GmbH, 8036 Zürich
Abt. Bausanierung
Hallwylstrasse 71, Tel. 01 / 241 95 05

Gunit, Spritzbeton, Sandstrahlen
E. LAICH SA, 6670 Avegno,
Tel. 093 / 81 17 22

J. F. JOST BAU AG,
Steinwiesenstrasse 3, 8952 Schlieren
Tel. 01 / 730 32 32

STUMP BOHR AG, 8032 Zürich
Abt. Bautenschutz
Mühlebachstr. 20, Tel. 01 / 252 56 22

TRITON AG, 8048 Zürich
Badenerstrasse 849, Tel. 01 / 62 55 22
Betonsanierungen

Beton-Stockarbeiten

GUIDO ALLENSPACH, Baugeschäft
9533 Kirchberg, Tel. 073 / 31 39 60

Brandabschottungen

Reichenberger AG, 6038 Gisikon
Reuss-Strasse 9, Tel. 041 / 91 02 22

Brandschutzdämmungen

SCHNEIDER DÄMMTECHNIK AG,
8401 Winterthur, Im Hölderli 26
Tel. 052 / 89 21 21

Briefkasten

Gitterrost-Vertrieb WALTER ALBIEZ AG
8031 Zürich, Tel. 01 / 44 55 70

CAD

RZW DR. WALDER + PARTNER AG
Rechenzentrum und Softwarehaus
3073 Gümligen, Tel. 031 / 52 69 62
8032 Zürich, Tel. 01 / 252 86 63

CAD acadGraph

M-INFORMATIC AG, 8021 Zürich,
Schöneggstrasse 5, Tel. 01 / 247 71 11
Beratung, Schulung, Gesamtlösungen
(siehe SIA-Systemkatalog CAD)

CAD-Ausbildung

CDS Bausoftware AG
Computer Design Sieber
9435 Heerbrugg, Tel. 071 / 72 66 75
Andere verkaufen – wir liefern
Know-how

CAD für Architekten und Bauingenieure

R. BONOMO und Partner,
dipl. Ingenieur ETH,
8600 Dübendorf, Tel. 01 / 820 04 83

FIDES INFORMATIK
8004 Zürich, Tel. 01 / 249 27 01
Integrierte Lösung für das
gesamte Bauwesen.

CAD für Architekten und Bauingenieure/ Bauadministration

PCG INFORMATIK AG
8957 Spreitenbach, Tel. 056/71 49 81-82
komplette Lösung für das Bauwesen

CAD vom Architekten

VIFIAN + ZUBERBÜHLER AG
8904 Aesch, Tel. 01 / 737 38 11
Das 1987/1988 von Schweizer
Architekten meistgekauft
CAD-System! An einer
unverbindlichen Demo zeigen wir
Ihnen warum.

CAD vom Architekten für Architekten

H.R. FUCHS, Architektur + CAD
8330 Pfäffikon ZH, Tel. 01 / 950 16 39
CADVANCE – das professionelle, leicht-
erlernbare CAD-Verl. Sie eine Demo!

CAD mit Autocad für Architekten und Bauingenieure

Ingenieurbüro HEINZ WABER
8953 Dietikon, Tel. 01 / 740 22 52
Individuelle Beratung, PC- und
Netzwerk-Lösungen, Bibliotheken,
lispunterstützte Konstruktionshilfen,
Armierungsmodul mit Eisenliste,
Schulung.

CAD mit PC.bat für Architekten, Bau- und Heizungsingenieure

Man arbeitet mit PC.bat direkt am
Eingabetablett
SACAO S.A.
1762 Givisiez, Tel. 037/26 56 56

CAD für Bauwesen

Programm STAR: Architektur,
Topographie, Ingenieurwesen.
ICP, Gewerbestrasse 12a, 8132 Egg ZH
Für Demo-Termin: Tel. 01 / 986 24 44

CAD-Schulung und Planproduktion

allcad ag, CAD für das Bauwesen
8625 Gossau ZH, Tel. 01 / 935 49 27

CAD und EDV-Statik

Entwurf/Optimierung Tragsysteme,
Statik/CAD-Schulung und Armierung
HUONDER ENGINEERING AG, Abt. EDV
8048 Zürich, Tel. 01 / 491 71 94

Datenverarbeitung

INSER AG, Beratende Ing. für EDV
Rechen- und Zeichenzentrum
3097 Liebfeld, Tel. 031 / 59 20 88

EDV-Baulösungen

Bauadministration und CAD auf PC's
PTO P. Pettilo, 5212 Hausen b. Brugg
Unterlagen, Vorführung, 056 / 42 12 32

EDV-Lösungen für den Archi- tekten und Bauingenieur

FIDES INFORMATIK
8004 Zürich, Tel. 01 / 249 27 01
Grösstes Angebot an Programmen
von Berechnung über Devisierung
bis CAD

Erschütterungen

DR. A. ZIEGLER, dipl. Ing. ETH/SIA
Schaffhauserstrasse 333, 8050 Zürich,
Tel. 01 / 311 52 02
Bauwerk- und Baugruddynamik
Beratung, Berechnung, Schwingungs-
und Erschütterungsmessungen,
Expertisen für Erschütterungsausbrei-
tung und -Isolationen, dynamische
Windlasten, Erdbebenprobleme.

SEISMA AG, Froburgstrasse 85
8006 Zürich, Tel. 01 / 361 61 77
Inhaber Dr. K. Staudacher
Beratende Ingenieure ETH/SIA
für Baudynamikaufgaben und
schwimmende Lagerungen

Erschütterungs-Messungen

CSD AG (s. Baugrunduntersuchungen)
GEFAS (s. Sprengtechnik)
GEOTEST AG
(s. Geologie – Geotechnik – Geophysik)
K + S P. KIEFER + R. STUDER AG
4153 Reinach BL, Tel. 061 / 76 94 76

Explosionsschutz

Projektierung von Explosionsschutzmassnahmen, Untersuchungen des Explosionsverhaltens von Brenngasen und brennbaren Stäuben
DR. PELLMONT, Explosionsschutz
Dorenbachstr. 81, 4102 Binningen
Tel. 061 / 39 78 13

Faltwände – Holzfalttüren

LIENHARD SÖHNE AG, 8038 Zürich
Albisstr. 131, Tel. 01/482 12 90

Farbkopien

Auf Normalpapier bis A3.
Oder fotomechanisch (Cibacopy),
Plandruck, Rapidocolor und Offset
in allen Formaten. Top-Qualität.
Kostenlose Beratung.
AERNI-LEUCH AG, Bereich Repro
Sportweg 34, 3097 Liebfeld BE
Tel. 031 / 53 93 81

Fassadenplanung

Metallbau-Planung J. F. Meyer AG
6006 Luzern, Würzenbachstr. 17
Tel. 041/31 20 88

Felslabor

VERSUCHSSTOLLEN HAGERBACH AG
7320 Sargans, Tel. 085 / 2 59 09

Feuchtigkeitsmessgerät

Schieritz & Hauenstein AG
Finkelerweg 32, 4144 Arlesheim
Tel. 061 / 72 10 60

Fiberskopie

Hohlraumkontrollen jeder Art
SPI AG, Ipsach, Tel. 032 / 51 71 58

Frischbeton-Prüfung

VSL BETON-EXPERT
8304 Wallisellen, Industriestrasse 48
Tel. 01 / 830 76 70, Fax 01 / 830 76 71
3000 Bern 22, Stauffacherstrasse 130
Tel. 031 / 40 19 00

Geologie – Geotechnik – Geophysik

CSD AG (s. Baugrunduntersuchungen)
GEOTEST AG
3052 Zollikofen, Tel. 031 / 57 20 74
9008 St. Gallen, Tel. 071 / 24 87 10
8955 Oetwil a.L., Tel. 01 / 748 26 85
6048 Horw LU, Tel. 041 / 47 10 24
1785 Cressier FR, 1037 Etagnières VD

Geotechnik

Dr. H. HALTER, dipl. Ing. ETH/SIA
Grund- und Dammbau, Erdbaulabor
Ekkehardstr. 25, 8006 Zürich
Tel. 01 / 362 56 28
Filiale Chur: Tel. 081 / 22 43 29

G. MUGGLIN AG
Beratung, Untersuchungsprogramme,
Planung, Berechnung, Überwachung
in Grundbau, Bodenmechanik und
allgem. Tiefbau. Schlösslistr. 24a,
8044 Zürich, Tel. 01 / 251 48 62

Graphische EDV-Bearbeitung

J. CAFLISCH + PARTNER
Zugerstrasse 46, 8805 Richterswil
Tel. 01 / 784 34 80 / 784 35 18

Holzschutzmittel

Dr. R. MAAG AG, 8157 Dielsdorf
Tel. 01/855 11 11
Color xex, Xerotin, Xylosan

Injektionen

BAUSCHUTZ AG,
RASCOR-Systemtechnik
8048 Zürich, Bristenstrasse 10
Tel. 01 / 432 11 30

Injektionen

BENZ AG, Kunstharzbeläge und
Bautenschutz. Bändlistrasse 31,
8064 Zürich, Tel. 01 / 432 50 24

ING. GREUTER AG, 8032 Zürich
Tel. 01 / 251 90 28

IMPREGNA GmbH, 8036 Zürich
Abt. Bausanierung
Hallwylstrasse 71, Tel. 01 / 241 95 05

A. Käppelis Söhne AG,
Umwelttechnik, Bautenschutz
6430 Schwyz, Tel. 043 / 21 11 71
6460 Altdorf, Tel. 044 / 2 99 93

STUMP BOHR AG, 8032 Zürich
Abt. Bautenschutz
Mühlebachstr. 20, Tel. 01 / 252 56 22

Isolierungen

SCHNEIDER DÄMMTECHNIK AG
8401 Winterthur, Im Hölderli 26
Tel. 052 / 89 21 21

Isolierelemente LEGATHERM Steildach/Estrichboden

LEGANORM AG, 8407 Winterthur
Feldstr. 31, Tel. 052/25 26 16

Kanalisationen

Krähenmann AG / Kasapro AG
Kanalunterhalt und -sanierungen
9202 Gossau SG, Tel. 071 / 85 35 11

Kanalsanierungen

A. Käppelis Söhne AG,
Umwelttechnik, Bautenschutz
6430 Schwyz, Tel. 043 / 21 11 71
6460 Altdorf, Tel. 044 / 2 99 93

Kunststoff-Dichtungsbahnen

Über 30 Typen Sarnafil für Bauwerk-
schutz, Umweltschutz und attraktive
Membranbauten
Sarna Kunststoff AG
6060 Sarnen, Tel. 041 / 66 99 66

Lärmexpertisen

BMP Dr. Pelli + Co., 8027 Zürich
Splügenstr. 3, Tel. 01 / 202 21 51
Aussenlärmberechnungen, Projektie-
rung von Schutzmassnahmen

ISO/CONSULT/AG, 8630 Rüti ZH
Tel. 055 / 31 80 00

STOLL & PARTNER, Postfach 45,
3015 Bern, Tel. 031 / 322 333

Lärmschutz

Siegfried Keller AG, Wallisellen
Lärmschutz Büro und Lager:
Zürichstr. 38, 8306 Brütisellen
Tel. 01/833 59 51

Luftreinhal tung

BMP Dr. Pelli + Co., 8027 Zürich
Splügenstrasse 3, Tel. 01 / 202 21 51
Emissions- und Immissionsberech-
nungen (UVP, Kataster, Herkunft und
Auswirkungen, Prognosen)

Materialprüfung

BBL Baulaboratorium AG
4132 Muttenz/Basel, Tel. 061/61 33 14

Zustandsuntersuchung –
Qualitätssicherung
HILTI Inspection Engineering AG
Industriering 34, 8134 Adliswil
Tel. 01 / 710 44 42, Fax 01 / 710 06 12

TFB Wildeggen
Lindenstrasse 10, 5103 Wildeggen
Tel. 064 / 53 17 71, Telefax 064 / 53 16 27

Mauerentfeuchtungen

BAUSCHUTZ AG,
RASCOR-Systemtechnik
8048 Zürich, Bristenstrasse 10,
Tel. 01 / 432 11 30

BENZ AG, Kunstharzbeläge und
Bautenschutz. Bändlistrasse 31,
8064 Zürich, Tel. 01 / 432 50 24

IMPREGNA GmbH, 8036 Zürich
Abt. Bausanierung
Hallwylstrasse 71, Tel. 01 / 241 95 05

A. Käppelis Söhne AG,
Umwelttechnik, Bautenschutz
6430 Schwyz, Tel. 043 / 21 11 71
6460 Altdorf, Tel. 044 / 2 99 93

Mauerentfeuchtungen

STUMP BOHR AG, 8032 Zürich
Abt. Bautenschutz
Mühlebachstr. 20, Tel. 01 / 252 56 22

Mauertrockenlegungen

STAUB Mauerwerksanierungen
7304 Maienfeld, Tel. 085 / 9 49 42

Metallbau

Surber-Metallbau AG, 8004 Zürich
Hohlstrasse 211, Tel. 01 / 242 25 25
Telefax 01 / 291 04 25
Metallfassaden, Metallfenster,
Schallschutzfenster, Metalltüren,
Brandschutzabschlüsse

Metall-Normtüren

Brander AG, 8162 Steinmaur
Tel. 01 / 853 06 22

Natursteine

J. und A. Kuster, Steinbrüche AG
8807 Freienbach, Tel. 01 / 784 25 25

Pfahlprüfungen

GEOTEST AG
(s. Geologie – Geotechnik – Geophysik)

Pumpen

GRUNDFOS PUMPEN AG
8117 Fällanden
Tel. 01 / 825 29 25, Telex 828 462

HÄNY & CIE. AG, Pumpen- und
Wasseraufbereitungsanlagen
8706 Meilen, Tel. 01/925 11 31

PUMPENBAU SCHAFFHAUSEN AG
8205 Schaffhausen, Tel. 053 / 3 30 21
Telefax 053 / 3 13 42

K. Rütschi AG, Pumpenbau, 5200 Brugg
Tel. 056 / 41 04 55, Telex 825 130

SOMMER SCHENK SUISSE
Pumpenbau, 5213 Villnachern
Tel. 056 / 43 13 63

Pumpen/Armaturen

KSB Zürich AG, 8031 Zürich,
Tel. 01 / 44 99 33, Telex 822 707

Rissverpressung

Dichtend und kraftschlüssig

Anderegg AG, St. Gallen, 071 / 23 65 64

Rohrnetzsanierungen

P. I. M. - Berst-Verfahren für Gas und
Wasser
Roboter-Sanierung von
Kanalisationen
ROHRTECH SERVICE RTS AG,
9326 Horn, Tel. 071 / 41 83 85

Schadstoffentfernung

Abbau von mit Giftstoffen belasteten
Anlagen und Entseuchung von
Gebäuden.

REICHENBERGER AG, 6038 Gisikon
Reuss-Strasse 9, Tel. 041 / 91 02 22
Filiale Basel, Gartenstrasse 63
4052 Basel, Tel. 061 / 23 17 71

Schalldämmende Bauelemente

Das Fachwerk «Schalldämmung»
zeigt einfach, klar und sicher wie man:
Türen, Trennwände, Holzbalkendecken,
Dächer, Aussenwände (Holzbau),
Rolladenkästen usw. konstruiert bzw.
saniert. Zu beziehen für Fr. 55.– bei
HAWA AG, Abteilung
Schalldämmplatten «HAWAPHON»
8932 Mettmenstetten, Tel. 01 / 767 14 71

Schallschutz- und Schwingungstechnik

AIR-LOC Schrepfer AG, Industriest. 2
8618 Ostwil am See, Tel. 01 / 929 22 66

ANGST + PFISTER, 8052 Zürich
Thurgauerstr. 66, Tel. 01 / 306 61 11

PAUL SCHWAB AG, Säntisstrasse 7
8134 Adliswil, Tel. 01 / 710 02 22

Schaumstoff-Streifen

zur Fugen-Hinterfüllung

Schaumstoff AG, 8303 Bassersdorf
Geerenweg 4, Tel. 01 / 836 61 14

Spreng-Info-Tagungen

GEFAS (s. Sprengtechnik)

Sprengtechnik

GEFAS Gesellschaft für angewandte
Sprengtechnik AG, Hinterbühlstr. 3
8307 Effretikon, Tel. 052 / 32 25 32

Spritzbeton

ING. GREUTER AG, 8032 Zürich
Tel. 01 / 251 90 28

Gunit, Sandstrahlen
E. LAICH SA, 6670 Avegno
Tel. 093 / 81 17 22

Staumauern

Statik, Dynamik, Kühlung, CAD
ASM AG, Bleicherweg 64a, 8002 Zürich
Tel. 01 / 201 42 77

Telekommunikation

LAN's, X.25, OSI, X.400. Beratung,
Konstruktion, Projektleitung
TX-Com, 8049 Zürich, Tel. 01/341 57 22

Thermolackierungen

Thermolackierwerk Waltenspül AG
6142 Gettnau LU, Tel. 045/81 20 51
Telefax 045 / 81 38 15

Trennwände - Türen

LEWA - Leichtwandbau AG
8404 Winterthur, Tel. 052 / 27 27 10

Trennwände – Werkkabinen

Verstellbare Blättler-Wände
schallsoliert, feuerbeständig
BLÄTTLER AG, Holz- und Metallbau
Industriest. 1, 8117 Fällanden
Tel. 01/825 43 85

Treppen

COLUMBUS-TREPPEN AG
9245 Oberbüren, Tel. 073/51 37 55
Spindeltreppen aus Holz und Alu,
Scheren- und Holzschiebetreppen

Umweltverträglichkeitsprüfung

GEOTEST AG
(s. Geologie-Geotechnik-Geophysik)
ISO/CONSULT/AG, 8630 Rüti ZH
Tel. 055 / 31 80 00

SIEBER CASSINA + PARTNER
Beratende Geologen und Ingenieure
8008 Zürich, Tel. 01 / 252 75 60
4600 Olten, Tel. 062 / 32 15 85
3006 Bern, Tel. 031 / 44 08 68
Sieber Cassina Handke + Partner
7000 Chur, Tel. 081 / 24 10 26

CSD AG (s. Baugrunduntersuchungen)

Ungezieferbekämpfung

Ketol AG, Abt. Insecta-Service
8157 Dielsdorf ZH, Tel. 01/853 05 16

Unterquerungsarbeiten mit Stahl- und Eternit-rohren bis 1000 mm Ø

für Kanalisation und Werkleitungen

TRENCHAG AG, 8305 Dietlikon
Tel. 01/833 22 05

Vorfabrizierte Armierungen

Mit fi-Rista-Elementen armeren Sie
wirtschaftlicher. fi-Ripa-Anschlusskorb
(Spezial-Prospekt verlangen)
FISCHER REINACH AG
5734 Reinach
Tel. 064/71 15 55, Telex 981 532 dwfi ch
Telefax 064 / 71 60 12

Zustandserfassung von Bauwerken

Unabhängige Untersuchungen,
Expertisen, Sanierungskonzepte
VSL BETON-EXPERT
8304 Wallisellen, Industriestrasse 48
Tel. 01 / 830 76 70, Fax 01 / 830 76 71
3000 Bern 22, Stauffacherstrasse 130
Tel. 031 / 40 19 00

Scannen nach Plan

Lassen Sie Ihre Pläne bei uns scannen! Wir besitzen nicht nur den richtigen Scanner, sondern auch die richtigen Spezialisten.

- maximale Plangröße: 104 x 104 cm

- Rasterauflösung: 1'000 Pixel/inch

Wir bieten Ihnen 3 Dienstleistungsstufen an:

1. Scannen (zu Rasterpunkten)
2. Vektorisieren (Rasterpunkte zu Linien)
3. Editieren (manuell nachbearbeiten)

...und den Datenträger bestimmen Sie! Wir scannen nicht nur nach Plan, sondern auch nach Budget und Ihrem EDV-Konzept!

Setzen Sie sich mit uns in Verbindung, wir beraten Sie gerne.



CAD-Rechenzentrum AG
Baslerstrasse 96
4123 Allschwil

Telefon 061-63 22 65



A propos Hygiene

Glutz Drücker-Garnituren aus Chromnickelstahl besitzen eine besonders kratzfeste, geschlossene Oberfläche. Sie sind deshalb keimarm und leicht zu reinigen. Der richtige Beschlag für Spitäler, Gastgewerbe, gewisse Örtchen und überall dort, wo sich viele Leute die Türe in die Hand geben. Glutz, der Hygiene zuliebe.



Glutz

Beschlagen in Beschlägen

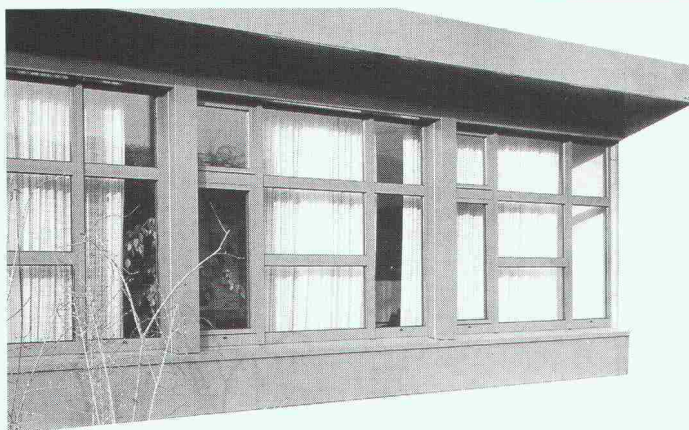
Glutz AG, Segetzstrasse 13

4502 Solothurn

Tel. 065 21 51 71

Fax 065 22 06 57

Telex 934 163



Typisch Norma: Masslose Metallträume.

Ab jetzt gehen sie in Erfüllung.
Die Träume von dauerhaften
Stahl- oder Leichtmetall-
Konstruktionen. Topmodern,
frech im Design, und überhaupt
unschlagbar. Millimetergenau,
auf Sie zugeschnitten. Auch in
der Qualität. Dort vor allem.
Weil unsere Träume nämlich
nicht aus Pappe sind. Im Ge-
genteil.
Wenn Sie noch mehr wissen
wollen: Wir beraten Sie gerne
und ausführlich. Auch das ist
typisch Norma.

Fensterbänke — Fensterzargen
— Türzargen — Türen —
Metallbauarbeiten:

Mit uns baut sich leichter.

Norma-Bausysteme — Meyer AG — Postfach — 6260 Reiden — ☎ 062 81 91 81



COMAX

Der überzeugende
Eisenbetonanschluss
von **Betomax**

überzeugend die Typenauswahl:
42 Standardtypen mit
8, 10 und 12 mm Stahl Ø
ab Lager lieferbar.

Bestellen Sie Ihre Dokumentation

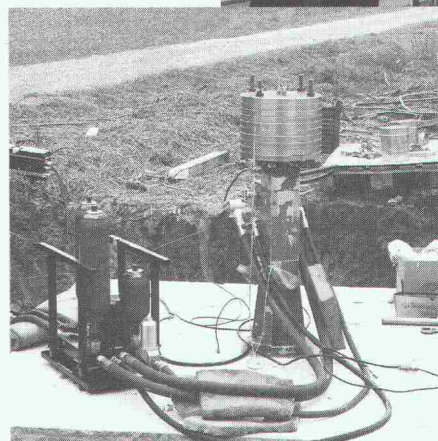
Betomax AG, Maiacherstrasse 2, 8604 Volketswil-Hegnau
Tel. 01/945 04 04

Betomax SA, Postfach/case postale 154, 1001 Lausanne
Tél. 021/33 38 19

Wir lösen Ihre Lärm- und Schwingungsprobleme

- Wir beurteilen Lärmemissionen und -immissionen nach der Lärmschutzverordnung LSV.
- Wir bestimmen die Schalleistung von Maschinen und Anlagen.
- Wir prüfen Decken und Fundamente auf ihre Eignung für die Aufstellung von empfindlichen Instrumenten und Maschinen.
- Wir analysieren und beurteilen Schwingungen in Gebäuden und an Maschinen.
- Wir arbeiten Verbesserungsmassnahmen aus.

Lärmmessung an einer Webmaschine.



Schwingungserregung einer
Fundamentplatte.

Weitere Informationen erhalten Sie von G. Völkel
Telefon 052-81 42 03 oder 81 82 43

SULZER®

Gebrüder Sulzer Aktiengesellschaft
Labor für Schwingungen und
Akustik, KSFE/1512, 8401 Winterthur

**Beton-
bohren und
fräsen ist
nicht so
problemlos,
darum gibt
es die**

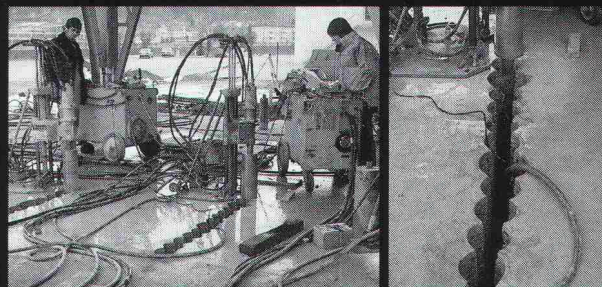
Kuster Bohrunternehmung AG

Gubelstrasse 41

8050 Zürich

Telefon 01/311 66 33

zum Beispiel Bohren



Der Ausbruch einer stark armierten 90 cm tiefen Beton-Fundamentplatte konnte nur mit Reihenbohrungen ausgeführt werden.

Hohlraumdämmung
Kälte Wärme Schall

startex®

Spritzdämmstoff

- Kellerdecken ● Estrichböden
- Fassaden ● Dachschrägen
- Install. Schächte ● Badewannen

IDC IDC CHEMIE AG

Abt. Bauisolationen CH-8807 Freienbach
Tel. 055/48 29 35
Verlangen Sie Unterlagen!

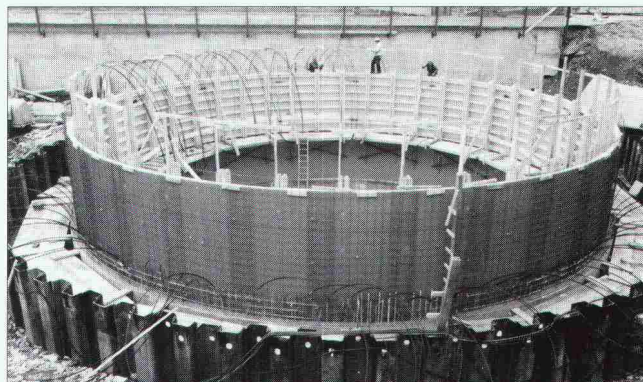


AQUATECH

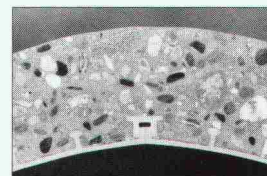
Abwasser- und
Korrosionsschutztechnik AG

**Beton-Korrosionsschutz in der
Abwassertechnik mit BKU-System**

Das BKU-System besteht aus PVC-Hart und wird vorwiegend bei der Abwasserentsorgung eingesetzt.



- Transportkanäle ab NW 600 mm
- Regenwasserbehandlungsanlagen
- Behälter in Kläranlagen
- Stapelbehälter für Jauche



St. Georgenstrasse 78
9000 St. Gallen
Telefon 071 - 22 19 19



Kilcher



Hochbaulager

Baurisse können vermieden werden durch den Einsatz von Hochbaulagern

- Verformungslager
- Limitglass
- Teflungleitlager

... natürlich von Kilcher

Kilcher AG
4565 Rechterswil
Tel. 065 35 16 35

DEVIDATA PC + Programme

PC - Lösungen für
Baubranche und Administration

- | | |
|-----------------|--------------------|
| – CAD | – Top5 FIBU / FAKT |
| – Ausschreibung | – Textverarbeitung |
| – Bauabrechnung | – Adressverwaltung |

Bei uns erhalten Sie Gesamtlösungen mit Beratung
Installation und Betreuung.

Sommerhaldenstr. 74, 5200 BRUGG 056 41 35 66

wie Korrosionsschutz



G. BLATTI AG

Ihr zuverlässiger Partner

8134 Adliswil
Telefon 01-710 76 76
Telefax 01-710 82 50
Telex 826 729

- Ich will keine Korrosionsschäden 8
- ☐ Ich interessiere mich für Ihre ausführliche Dokumentation
- ☐ Beratung erwünscht

Name _____

Firma _____

Strasse _____

PLZ/Ort _____

Steinbruch Rozloch, Innerschweiz.
Hartgestein aus alpinem Kieselkalk.
Gesund, wetterbeständig, sauber.



**STEINAG
ROZLOCH**

Seit Jahrzehnten wird im bekannten Steinbruch Rozloch in der Innerschweiz Fels gebrochen. Und seit jeher überzeugt der alpine Kieselkalk durch die ausgesprochen gute Qualität: Er ist gesund, wetterbeständig und sauber.

Mit modernsten Anlagen und Maschinen fertigen wir eine ganze Palette von Produkten, die sich

tagtäglich bewähren. Ein Blick in unser Sortiment zeigt die Vielfalt:

■ Wuhrsteine, Schroppen, Bruchmaterial.

■ Vorlagsteine und Korbsteine.

■ Felsgebrochener 1.-Klass-Hartschotter.

■ Hartsplitt, Brechsand, Hart-Filler-Steinmehl.

Verlangen Sie unsere Offerte und überzeugen Sie sich selbst:

Bei Steinag stimmt das Verhältnis Preis/Qualität!

Sie erreichen uns:

Mit der Post

Steinag, 6362 Rozloch

Mit dem Telefon 041-63 15 15

Mit dem Telefax 041-61 15 17

Sie finden uns:

