

Zeitschrift: Schweizer Ingenieur und Architekt
Herausgeber: Verlags-AG der akademischen technischen Vereine
Band: 106 (1988)
Heft: 35

Werbung

Nutzungsbedingungen

Die ETH-Bibliothek ist die Anbieterin der digitalisierten Zeitschriften auf E-Periodica. Sie besitzt keine Urheberrechte an den Zeitschriften und ist nicht verantwortlich für deren Inhalte. Die Rechte liegen in der Regel bei den Herausgebern beziehungsweise den externen Rechteinhabern. Das Veröffentlichen von Bildern in Print- und Online-Publikationen sowie auf Social Media-Kanälen oder Webseiten ist nur mit vorheriger Genehmigung der Rechteinhaber erlaubt. [Mehr erfahren](#)

Conditions d'utilisation

L'ETH Library est le fournisseur des revues numérisées. Elle ne détient aucun droit d'auteur sur les revues et n'est pas responsable de leur contenu. En règle générale, les droits sont détenus par les éditeurs ou les détenteurs de droits externes. La reproduction d'images dans des publications imprimées ou en ligne ainsi que sur des canaux de médias sociaux ou des sites web n'est autorisée qu'avec l'accord préalable des détenteurs des droits. [En savoir plus](#)

Terms of use

The ETH Library is the provider of the digitised journals. It does not own any copyrights to the journals and is not responsible for their content. The rights usually lie with the publishers or the external rights holders. Publishing images in print and online publications, as well as on social media channels or websites, is only permitted with the prior consent of the rights holders. [Find out more](#)

Download PDF: 22.02.2026

ETH-Bibliothek Zürich, E-Periodica, <https://www.e-periodica.ch>

Zum Titelbild

CAD im Ingenieurbüro mit dem Programmsystem ALLPLOT auf den neuen Olivetti PCs

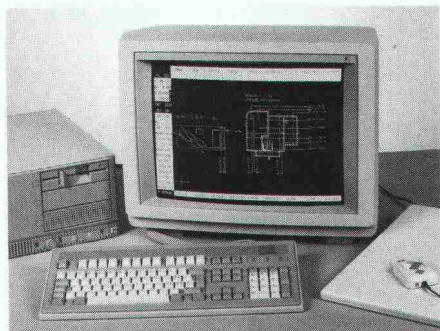
ALLPLOT ist ein speziell für den Bauingenieur entwickeltes Programmsystem. Es dient dem rationellen Erstellen von Armierungs- und Schalungsplänen (mit Ausgabe der Eisenlisten nach SIA 165) und technischen Konstruktionszeichnungen (Stahlbau, Holzbau usw.) im Bauwesen.

Der Aufbau einer Zeichnung kann durch direktes Konstruieren am Bildschirm sowie durch Digitalisierung einer Vorlage (Architektenplan) erfolgen.

Das integrierte Finite-Element-Programm ALLFEM (Platten) ermöglicht die Verknüpfung von statischen Berechnungen und Zeichnen.

olivetti

Olivetti Verkaufs-AG, Abt. ST
Industriestrasse 50
8304 Wallisellen
Telefon 01/830 66 77



Inhalt

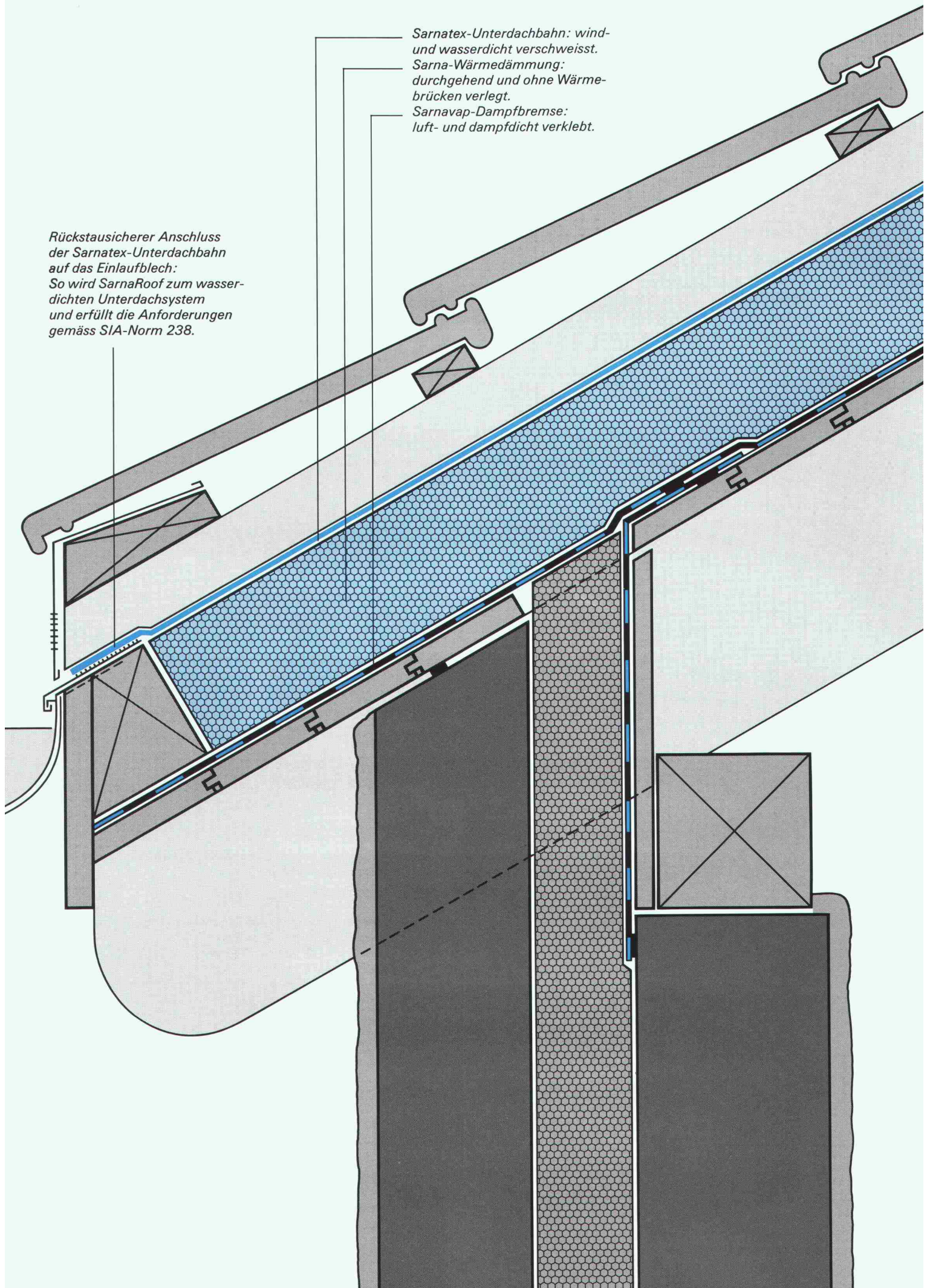
Zeitfragen	Die Schweiz und die Angst <i>S. Widmer, Zürich</i>	963
	Menschliche Existenz zwischen Risiko und Sicherheit <i>F. W. Hürlimann, Gockhausen</i>	964
Hochschulen	Studentenzahlen an den Technischen Hochschulen <i>H. Rütter, Rüschlikon</i>	966
Datenverarbeitung	PC-Modell für die Entscheidungsfindung beim Einsatz von Wärmepumpen <i>Th. Wälchli und Ed. Längin, Münchenstein</i>	969
	SIA-Workshop CAD <i>J. Bernet, Zug</i>	973
	Zum Problem des Computer Integrated Project Management (CIPM) im Bauwesen <i>G. Krug, Basel</i>	974
Aus- und Weiterbildung	Neues Modell der Berufslehre für Bauzeichner <i>R. Weyeneth, Bern</i>	976
Umwelt	Elektroklima <i>J.-J. Daetwyler, Bern</i>	977
Wettbewerbe	Aménagement îlot Riponne-Tunnel, Lausanne (D). Überbauung Breitmatte, Gerlafingen SO (D). Hôpital de la Gruyère, Riaz FR (A). Mehrzweckgebäude Matzendorf SO (A). Int. Wohnbauwettbewerb, Barcelona (A). Friedhoferweiterung Hitzkirch LU (E). Erweiterung Allg. Aarg. Ersparniskasse, Aarau (E). Stadthaus Rapperswil SG (E)	979
Preise	«Andrea-Palladio»-Preis	985
Bücher		985
Aktuell		986
Korrigenda	Berufe für die Zukunft	989
Zuschrift	Zwischen Sicherheit und Risiko	989
SIA-Normen	SIA Norm 370-21	990
SIA-Mitteilungen	Stellungnahme SIA zum EGES-Bericht. Die fortwährende Evaluation	991
	Fachgruppen: FBH	992
B-Seiten	Laufende Wettbewerbe und Ausstellungen. Standbesprechungen Swissdata. Aus Technik und Wirtschaft. Messen. Ausstellungen. Terminplan	B 125-132
Impressum	am Schluss des Heftes	

Ingénieurs et architectes suisses

Numéro 17/88	Rédaction: En Bassenges, 1024 Ecublens, tél. 021/47 20 98	
Editorial	Quelle croissance? <i>par Jean-Pierre Weibel</i>	241
Actualité	Les 400 km/h sur rail dépassés pour la première fois	243
Architecture	Concours d'architecture îlot Riponne-Tunnel, Lausanne	244
Actualité		254
Bibliographie		258

*Sarnatex-Unterdachbahn: wind- und wasserdicht verschweisst.
Sarna-Wärmedämmung: durchgehend und ohne Wärmebrücken verlegt.
Sarnavap-Dampfbremse: luft- und dampfdicht verklebt.*

Rückstausicherer Anschluss der Sarnatex-Unterdachbahn auf das Einlaufblech: So wird SarnaRoof zum wasserdichten Unterdachsystem und erfüllt die Anforderungen gemäss SIA-Norm 238.



DIE KRONE DES HAUSES.

1.

Wer das SarnaRoof- Unterdach einplant, hat das Problem der Wind- und Wetter- festigkeit gelöst.

*Unser Unterdach-System hat sich seit über 10 Jahren bewährt und der Sicherheit beim Steildach eine völlig neue Dimension gegeben. Es basiert materialtechnisch auf drei abgestimmten Schichten. Die oberste besteht aus der armierten Kunststoff-Dichtungsbahn, die zu einer fugenlosen Fläche homogen verschweisst und nach den Regeln der Abdichtungstechnik angeschlossen wird. Deshalb hält das SarnaRoof-Unterdach auch an schwierigsten An- und Abschlüssen absolut dicht. Weder Sturm-
wetter noch Rückstauwasser können in die Dachkonstruktion eindringen. Einer von vielen Vorteilen des SarnaRoof-Unterdaches. Möchten Sie das ganze System kennenlernen? Wir schicken Ihnen gerne ausführliche Unterlagen über «Die Krone des Hauses». Sarna Kunststoff AG, 6060 Sarnen, Telefon 041-66 99 66, intern 569.*

Firma

SIA 25.8.88

Name

Adresse

Telefon

 **Sarna**

Abacus-Software für konstruktiver Ingenieurbau

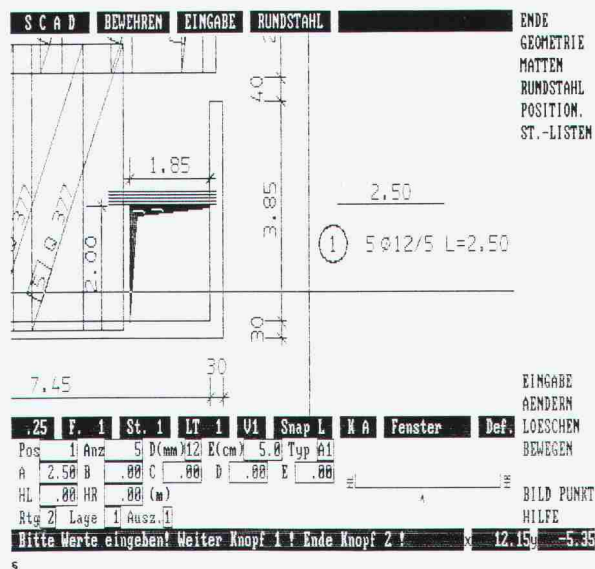
Finite Elemente

- Durchgängig Bearbeitung von Schalplan über die FEM Berechnung bis zu Bewehrungsplan und Eisenliste.

Allgemeine Statik

- Durchlaufträger Bemessung ;
- Rahmen nach Theorie 1. und 2. Ordnung ;
- Allgemeines räumliches Stabwerk ;
- Trägerrost (mit Vorspannung) ;
- Graphische Auswertung (Bildschirm + Drucker + Plotter).

Besuchen Sie uns an der SWISSDATA '88
Halle 212, Stand 523



abacus
computer s.a.

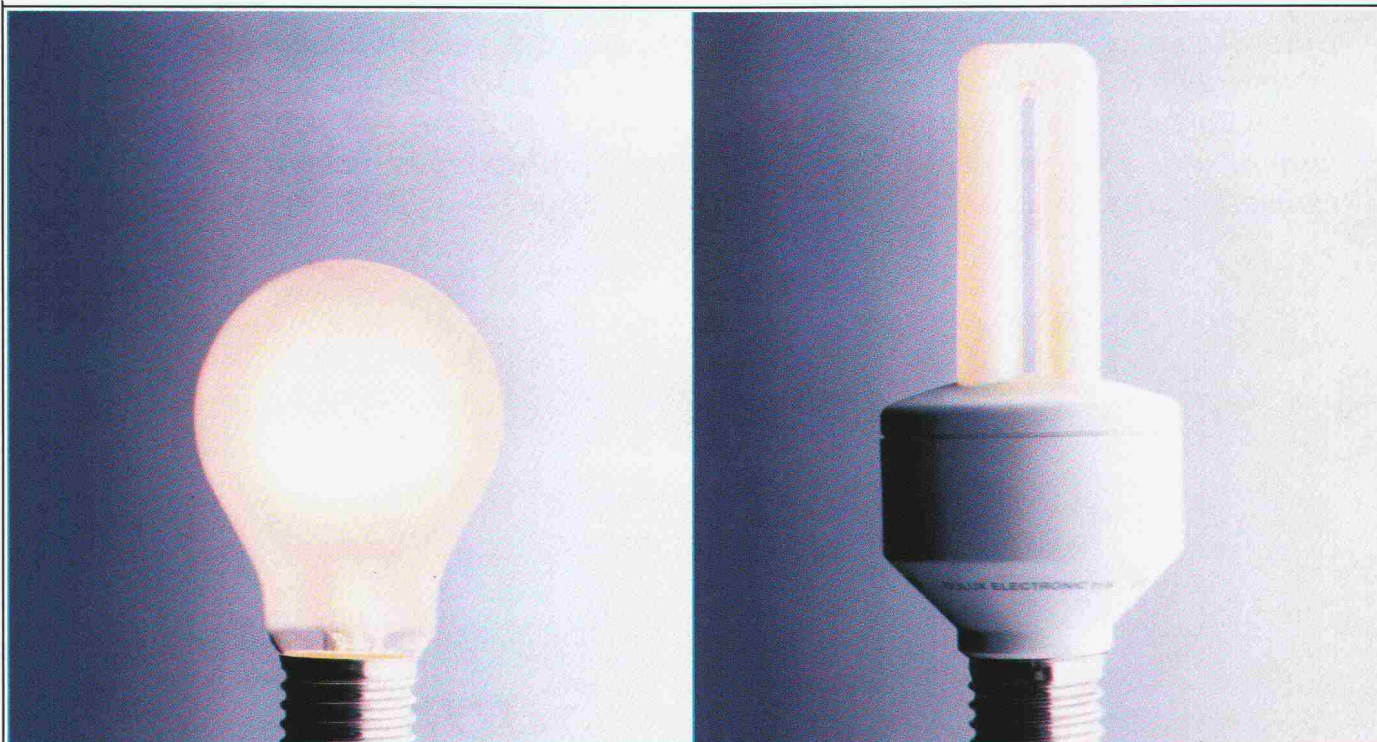
abacus

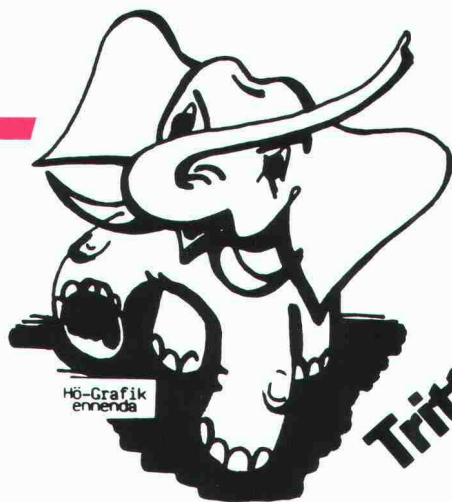
Rue St-Pierre 18

1701 Fribourg

Tél. 037 22 46 36

SCHLUSS MIT DER VERSCHWENDUNG.





Trittfest

DURACON®

Der Boden

für Industrie und Gewerbe
von



Nach 2 Stunden voll belastbar



Heiner Kubny AG

8037 Zürich
Im Sydefädeli 28
Tel. 01/44 34 00

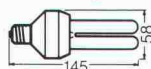
3000 Bern 14
Effingerstrasse 89
Tel. 031/25 55 65

7304 Maienfeld
Marschallhaus
Tel. 085/9 50 00

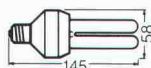
DULUX® EL VON OSRAM.

Stromsparen ist jetzt so einfach wie das Auswechseln einer Glühlampe. Denn die Energiesparlampe DULUX® EL hat den E 27 Schraubsockel, der in jede herkömmliche Lampenfassung paßt. Und damit auch in die meisten Leuchten.

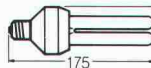
Mit bis zu 80% weniger Strom gegenüber Glühlampen spart die DULUX EL über ihre ganze Lebensdauer etwa Fr. 80,-



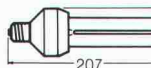
DULUX® EL 7 W = 400 Lumen = 40 W



DULUX® EL 11 W = 600 Lumen = 60 W



DULUX® EL 15 W = 900 Lumen = 75 W



DULUX® EL 20 W = 1200 Lumen = 100 W

Lampe für Lampe.

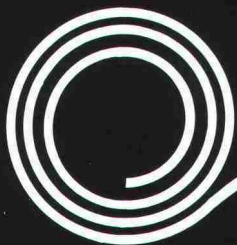
Das wären bei 100 Lampen schon Fr. 8000,-. Je mehr Licht man braucht, desto mehr kann man jetzt sparen.

Die DULUX EL gibt es in vier Leistungsstufen. Das eingebaute elektronische Vorschaltgerät sorgt stets für flackerfreien Sofortstart und absolut ruhiges Licht.

Die Lichtfarbe ist ähnlich dem Licht der Glühlampe. Doch mit 6000 Stunden hat eine DULUX EL etwa die sechsfache Lebensdauer.

Da ist doch jede Glühlampe eigentlich reine Verschwendung.

HELL WIE DER LICHTE TAG OSRAM



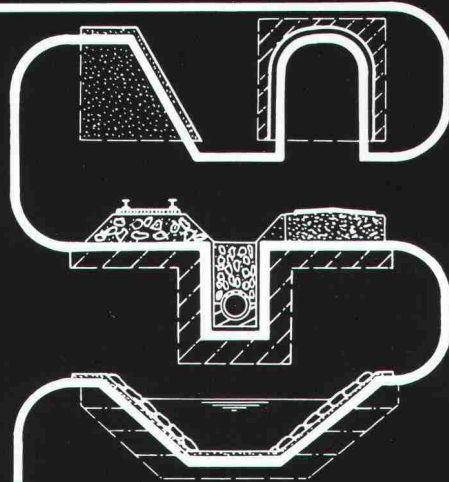
Für jede Anwendung das richtige Geotextil

 **mühlebach**

Mühlebach AG
Lupfig/Birrfeld

Postfach, 5200 Brugg
Telefon 056 94 5111

Sodoca-Vliesmatten*
Nicolon-Gewebematten
Isolationsschutzvliese
Dipryl Holzbau-Vliese

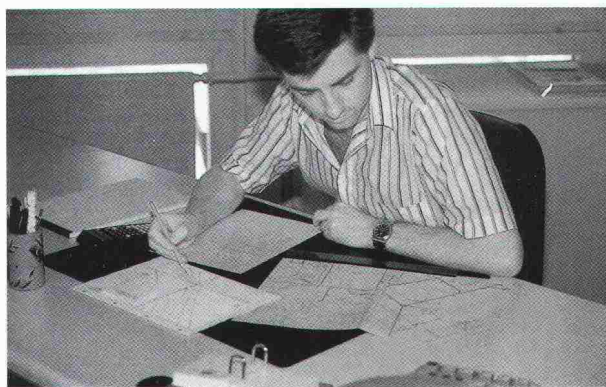


*Lager und Verkauf durch die Fachgeschäfte:

Altstätten SG	Baumaterial AG	071 / 75 50 40
Biel	Sabag AG	032 / 22 58 44
Cham	Baubedarf	042 / 36 29 29
Chur	Baubedarf	081 / 24 83 83
Delémont	Matériaux Sabag SA	066 / 21 12 81

Flüelen	B. Ziegler	044 / 2 12 95
Gebenstorf	Baubedarf	056 / 23 35 55
Giubiasco	Edilcentro SA	092 / 27 18 31
Illanz	Baubedarf	086 / 2 39 29
Pfäffikon SZ	Baubedarf	055 / 48 48 68
Regensdorf	Baubedarf Zürich AG	01 / 840 27 27
Sargans	Baucenter Sargans	085 / 2 38 31

Seewen SZ	Kaweba AG	043 / 21 11 37
Sion	Proz Frères SA	027 / 22 71 31
Thun	Baumaterial AG Thun	033 / 21 44 55
Wil SG	Baumaterial AG Wil	073 / 23 54 54
Winterthur	Streiff Baumaterial AG	052 / 28 22 21
Zernez	Baubedarf	082 / 8 12 80
Zürich	Baubedarf Zürich AG	01 / 44 03 11



 **Hydraulik –
Ihr Problem?
Fordern Sie unsere
neue Berechnungs-
tabelle an!**

**POLYBAU – WENN BESSERE
LÖSUNGEN GEFUNDEN
WERDEN SOLLTEN.**

polybau
POLY-BAUELEMENTE

Webereistrasse 47
CH-8134 Adliswil-Züri
Telefon 01/710 42 42
Telefax 01/710 02 00
Telex 826 712

Ihre Checklist: bevor Sie sich auf irgendeine EDV-Lösung einlassen.

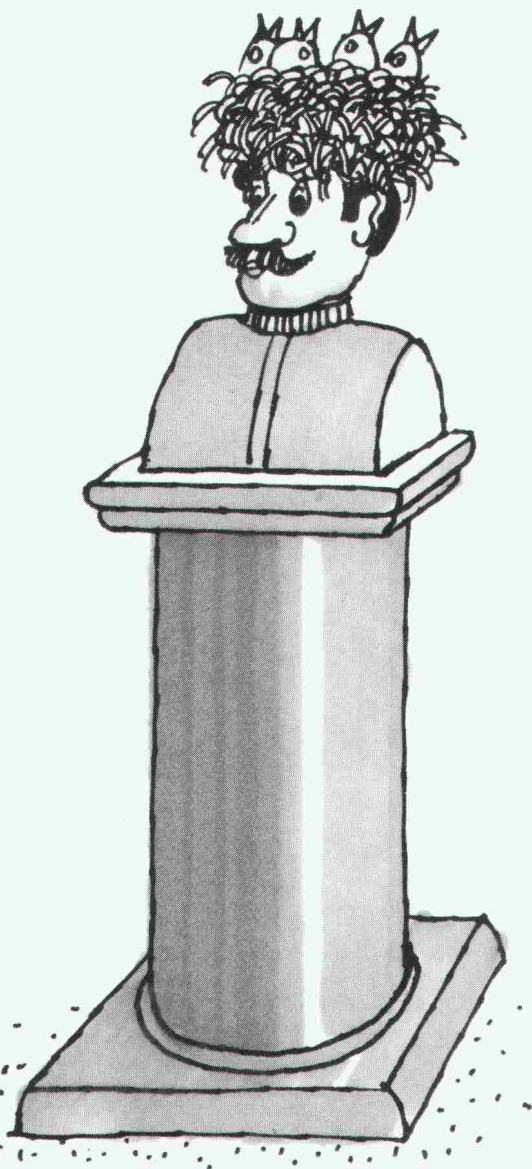
1 Ist das System, das ich kaufe, auch ausbaufähig?

Die Branchenlösungen von WIBEAG arbeiten auf den leistungsfähigen Kleincomputern von Data General, die modular ausgebaut werden können. Das System wächst so buchstäblich mit.

2 Ist das System «mehrplatzfähig»?

Damit mehrere Mitarbeiter gleichzeitig mit denselben Daten und Programmen arbeiten können, braucht es erst einmal einen professionellen Kleincomputer: für echte Mehrplatzfähigkeit. Und es braucht Software, welche diese Mehrplatzfähigkeit auch optimal unterstützt: Die Software von WIBEAG tut das.

WIBEAG zum Thema «Ausbaufähigkeit und Mehrplatzfähigkeit»



3 Habe ich von WIBEAG eine Offerte?

WIBEAG hat mittlerweile über 800 Arbeitsplätze im Bauwesen installiert: Branchenlösungen mit Verbandsdaten und Tarifen für:

Architekten/
Generalunternehmer

Dachdecker/Bedachungen

Heizungstechniker

Sanitärinstallateure/
Spengler

Zimmerleute

Wir möchten Ihnen Ihre Branchen-Lösung einmal vorführen! Interessiert? Einfach WIBEAG telefonieren.



WIBEAG
St. Antonsgasse 4
CH-6300 Zug
Telefon 042 / 21 31 22

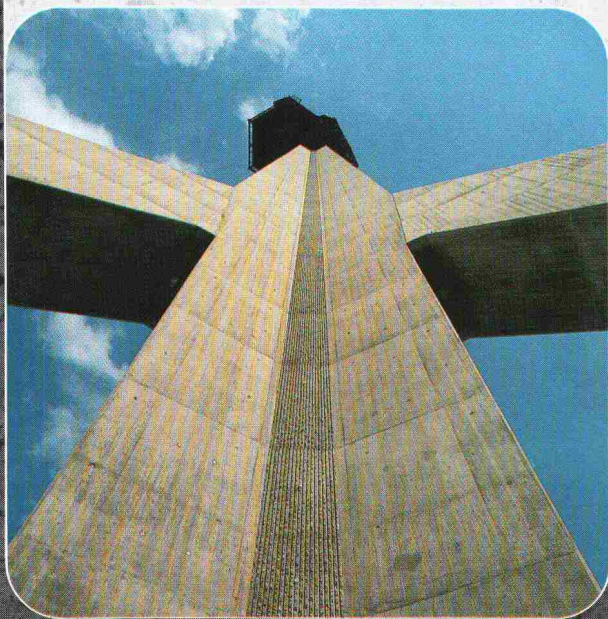
WIBEAG SA
Rue de Lyon 112
CH-1203 Genève
Tél. 022 / 45 08 00

**Computer-Systeme
für das Bauwesen**

RECKLI®

Strukturbeton-Produkte

Dort, wo es auf die Gestaltung der Oberfläche ankommt. RECKLI-Strukturmatrizen und -schalungen sind in vielen Mustern, von der einfachen Holzstruktur über Erscheinungsbilder natürlicher Materialien bis hin zu anspruchsvollen geometrischen Formen erhältlich. Mit RECKLI-Flüssigkunststoffen lassen sich Formen und Schalungen nach eigenen Modellen oder bereits vorhandenen Bauteilen herstellen, rein dekorativ oder mit funktionellem Hintergrund. Die elastischen RECKLI-Strukturformen ermöglichen leichtes und beschädigungsfreies Ausschalen der Bauteile. Bild: St. Christona-Übermittlungsturm in Bettingen mit windbrechendem Oberflächenstreifen, hergestellt mit einer RECKLI-Sonderstrukturschalung in Gleitbauweise.



Fordern Sie bitte Unterlagen an.

**Ankaba Ankertechnik +
Bauhandel AG**

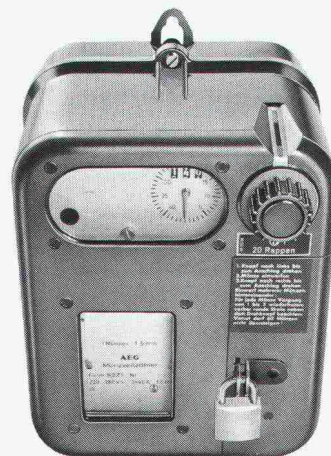
CH-8305 Dietlikon Telefon 01/833 32 33
Telefax 01/833 34 75

Cash

**Die einfachste und schnellste Art,
in der Waschküche abzurechnen!**

Ob in Waschküche, Saunas oder Solarien: mit einem AEG Münzschaftautomat bleibt keine Rechnung unbezahlt. Ohne umständliches Abrechnen zieht er sofort rund um die Uhr, Minute für Minute, die fälligen Kosten ein!

Wählen Sie zwischen zwölf Laufzeiten von 8 bis 80 Minuten und der Einstellung für Münzen oder Wertmarken.



**AEG Münzschaftautomat –
damit die Rechnung aufgeht!**

AEG

ELEKTRON Elektrotechnik
Elektronik
Nachrichtentechnik

Elektron AG, Generalvertretung AEG Aktiengesellschaft
8804 Au ZH, Telefon 01 783 01 11

Styrodur®
von BASF.
Grün und gut.

Styrodur.
Die grüne Wärmedämmplatte
von BASF...

...macht das
umgekehrte Dach
funktionssicher.

„Umgekehrt“ heißt: Hier liegt die Dämmschicht auf der Abdichtung des Flachdaches. Sie senkt die Wärmeverluste und schützt die Dachhaut. Styrodur besitzt alle Eigenschaften, die ein Dämmstoff für ein Umkehrdach benötigt. Gutes Wärmedämmvermögen und hohe Druckfestigkeit. Praktisch keine Wasseraufnahme durch geschlossenzellige Struktur und beidseitige Schäumhaut. Schwerbrennbar BKZ V1. Bitte fordern Sie weitere Informationen an.

Generalvertrieb in der Schweiz
Kork AG, Kunststoffwerke
5623 Boswil, Telefon 0 57/47 11 44

BASF (Schweiz) AG
8820 Wädenswil/Au

BASF

aski -Tagung

Kunststoffe im Bauwesen

am 15. September 1988 an der ETH-Zürich, Rämistrasse 101 – Auditorium HG E5 – ab 09.00 Uhr – ganztags

Die Arbeitsgemeinschaft der Schweizerischen Kunststoffindustrie (aski), der Gesamtverband der schweizerischen Kunststoffbranche, der Erzeuger, Importeure, Verarbeiter und Systemhalter vereinigt, führt am 15. September 1988 eine Tagung zum Thema «Kunststoffe im Bauwesen» durch.

Rund ein Viertel aller Kunststoffe kommen im Bauwesen zum Einsatz. An dieser Tagung werden daher namhafte Referenten aus dem In- und Ausland

- die Vorteile, aber auch die Grenzen des Einsatzes von Kunststoffen in der Bautechnik aufzeigen,
- wirtschaftliche und technische Vergleiche ziehen,
- ökologische Zusammenhänge darlegen.

Die Veranstaltung richtet sich an Bauplaner, Architekten, Ingenieure, Bauherren und Behörden sowie an die Zulieferer aus Industrie und Gewerbe. Nach jedem Vortrag ist Zeit für Fragen und Diskussionen eingeplant.

Die Tagungsgebühr beträgt Fr. 350.- pro Person (Pausenkaffee und Mittagessen inbegriffen).

Sicher haben Sie Interesse, an dieser Tagung teilzunehmen. Richten Sie Ihre Anfrage mittels nachfolgendem Talon an das aski-Sekretariat, das Ihnen die Tagungsunterlagen (Programm, Anmeldetalon, Einzahlungsschein) gerne zustellen wird.

Hier bitte abschneiden!

aski-Sekretariat
Nordstrasse 15, 8006 Zürich
Telefon 01 / 363 36 10

Wir bestellen hiermit

_____ Exemplare der Tagungsunterlagen
zu «Kunststoffe im Bauwesen»

Name: _____

Firma: _____

Ort/Datum: _____

Mitglieder der **ASIC**:

- Bauingenieure
- Elektro-, Maschinen- und Betriebsingenieure
- Forst-, Kultur- und Vermessungsingenieure, Geometer
- Geologen und Geotechnik-Ingenieure
- weitere Naturwissenschaftler

ASIC Genève

Jacques Bauty, 1234 Vessy
Bourquin & Stencek SA, 1208 Genève
Erricos Lygopoulos, 1204 Genève
J.-C. Ott SA, 1226 Thônex
Perreten et Milleret SA, 1227 Carouge
André Sumi, Georges Babel, 1205 Genève
Tremblet & Cie SA, 1201 Genève
Zimmermann & Schutzlé, 1213 Onex

ASIC Vaud

Agriforest, Ingénieurs-conseils SA,
1038 Bercher
Pierre Bisenz, 1000 Lausanne
Burri & Perreten SA, 1400 Yverdon-les-Bains
A. Chassot, 1066 Epalinges
Jean-Marc Duvoisin, 1009 Pully
Hunziker et Marmier SA, 1005 Lausanne
A. Kugler SA, 1006 Lausanne
Matter Ingénieurs SA, 1000 Lausanne
Richardet et associés SA,
1400 Yverdon-les-Bains
Arthur Spagnol, 1018 Lausanne

ASIC Valais

Michel Andenmatten, 1950 Sion
Peter Bloetzer und Hans Pfammatter, 3930 Visp
CERT SA, 1952 Sion
Jean-Claude Coutaz, 1950 Sion
B. Deléglise et P. Tremblet, 1950 Sion
André Gross, 1950 Sion
Hünerwadel + Häberli Sion SA, 1950 Sion
KBM Bureau d'ingénieurs civils SA, 1950 Sion
Ribordy & Luyet SA, 1952 Sion
Pierre Roulet, 1950 Sion
Pierre Wyer, 1907 Saxon

ASIC Fribourg

A. Barras, 1630 Bulle
Brasey, Bureau d'ingénieurs, 1701 Fribourg
Clément + Bongard, 1700 Fribourg
Dr. Denis Geinoz, 1700 Fribourg
Claude von der Weid, 1700 Fribourg
Zwick, Gicot SA, 1700 Fribourg

ASIC Neuchâtel/Jura

AJS Allemand Jeanneret Schmid SA,
2001 Neuchâtel
ATB SA Ingénieurs conseils, 2740 Moutier
Yves Berger, 2017 Boudry
Erard & Dr. Mathys, 2800 Delémont
Hofmann, Robadey et Walther SA,
2900 Porrentruy
Mertenat, ingénieur conseil, 2740 Moutier
Gérard Stampbach, 2800 Delémont

ASIC Bern

Bächtold AG, 3006 Bern
Bernet + Weyeneth, 3006 Bern
F. Bianchetti, 2502 Biel
Collioud + Gerber, 3770 Zweisimmen
A. Flotron AG, 3860 Meiringen
Gonin-Zeerleder, 3015 Bern
Guyer + Kiener AG, 3006 Bern
Th. Hohl, 3036 Dettligen
Bernhard Kauter, 2560 Nidau
Peter Kellerhals und Charles Haefeli, Dres,
3011 Bern
E. Kissling, 3028 Spiegel bei Bern
Lerag Engineering AG, 3011 Bern
Locher Geotechnik, 3067 Boll
Luder & Perrochon, 3005 Bern
M. Lüthy, 3011 Bern
Marchand & Marchand, 3005 Bern
Dr. Mathys & Partner, 2502 Biel
Moor & Hauser AG, 3011 Bern
H.J. Neuenschwander, 3123 Belp
Neuenschwander, Weber + Zeltner AG,
3123 Belp

A. Rufer, 2520 La Neuveville
Schmid & Pletscher AG, 2560 Nidau
R. Schwarz AG, 3600 Thun
smt Steiner Marchand Türlér AG, 3006 Bern
Werner Spring, 3600 Thun
Stocker + Partner, 3006 Bern
Walder AG, 3073 Gümligen
Dr. Walder + Partner AG, 3073 Gümligen
Wanzenried + Hager, 3000 Bern
Weber + Brönnimann AG, 3006 Bern

ASIC Ticino

Rodolfo Andreotti, 6600 Locarno
Bernardoni e Del Cadia, 6900 Lugano
Francalberto Bernasconi, 6830 Chiasso
Marco De-Carli, 6600 Locarno
Kessel + Blaser SA, 6901 Lugano
Lombardi Engineering, 6601 Locarno
Luigi Pini, 6900 Lugano
Rima SA, 6600 Locarno

ASIC Innerschweiz

H. Bachmann AG, 6003 Luzern
Dr. H. Bendel, 6033 Buchrain
A. Birchler AG, 6430 Schwyz
Carlo Bless, 6020 Emmenbrücke
Desserich + Partner, 6005 Luzern
Hegglin + Tihanov, 6300 Zug
HSK Ingenieur AG, 6430 Küssnacht am Rigi
Kost + Partner, 6210 Sursee
Josef Mattmann, 6275 Ballwil
P. Mühlemann AG, 6030 Ebikon
Alfred Nussbaumer, 6300 Zug
Franz Pfister AG, 6430 Schwyz
Schubiger AG, 6004 Luzern
Bernhard Trachsel, 6006 Luzern
Ingenieure WSB, 6020 Emmenbrücke

ASIC Aargau/Solothurn

Beer Schubiger Benguerel & Partner,
4500 Solothurn
Fent AG, 5703 Seon
Frey + Gnehm AG, 4600 Olten
Dr. M. Grenacher und Partner, 5200 Brugg
Hegglin + Tihanov, 4600 Olten
Dr. Felix P. Jaecklin, 5400 Ennetbaden
Oskar Keller, 4500 Solothurn
R. Meyer + G. Senn + W. Erne, 5400 Baden
Minikus, Witta und Partner, 5400 Baden
Th. Müller, 4500 Solothurn
Paul Schmid, 5607 Hägglingen
Dr. J. F. Schneider + Dr. F. Matousek,
5400 Baden
Stahel, Büro für Forstw. und Umweltpl.,
8964 Rudolfstetten
Walter + Porta, 5200 Brugg

ASIC Basel

Hans-Ulrich Aeschlimann, 4142 Münchenstein 2
Blattner, 4450 Sissach
Cyrill J. Burger AG, 4051 Basel
Eglin Ristic AG, 4051 Basel
Gysin & Ehrsam AG, 4133 Pratteln
Hepp + Graf, 4058 Basel
Alfred Jaggi, 4052 Basel
Kiefer & Studer AG, 4153 Reinach
J. Ochsner + F. Grenacher, 4058 Basel
Studer + Partner Basel AG, 4056 Basel
Trefzer + Rosa, 4020 Basel
Weiss Guillod Gisi, 4002 Basel

ASIC Zürich

ACSS AG, dipl. Bauingenieure, 8050 Zürich
Amstein + Walther AG, 8050 Zürich
D. J. Bänziger + Partner, 8027 Zürich
Barbe AG, 8008 Zürich
Basler & Hofmann, Ingenieure und Planer AG,
8029 Zürich
Ernst Basler & Partner AG, 8702 Zollikon

Benno Bernardi, 8006 Zürich
Bossard Lutz Mürger, 8600 Dübendorf
Hans F. Büchi, 8702 Zollikon
Dr. U.P. Büchi und E.R. Müller AG, Benglen
D & F Dietschweiler AG / Peter Frey AG,
8034 Zürich
Dobler + Schällibaum, 8050 Zürich
Eichenberger AG, 8006 Zürich
Fietz AG, 8022 Zürich
FSG Frei, Schneider & Guha AG, 8049 Zürich
Fuchs AG, 8404 Winterthur
Groebli + Brauchli, 8035 Zürich
GSS Glauser Studer Stüssi Ingenieure AG,
8032 Zürich
Hans Haag, 8704 Herrliberg
Dr. H. Halter, 8006 Zürich
Heierli AG, 8033 Zürich
Robert Henauer AG, 8038 Zürich
Hochstrasser Consulting AG, 8001 Zürich
Christof Hugentobler, 8624 Grüt
Hünerwadel + Häberli Zürich AG,
8034 Zürich
von Ins + Knecht, 8026 Zürich
Planungsbüro Jud, 8006 Zürich
Kamm + Stähli, 8907 Wettswil
Hansruedi Keller, 8625 Gossau
Keller & Würmli, 8032 Zürich
Dr. Tihamer Koncz, 8053 Zürich
P. Marti AG, 8708 Männedorf
Minikus, Witta und Partner, 8032 Zürich
Dr. von Moos AG, 8037 Zürich
Neukom + Zwicky, 8302 Kloten
V. Oehninger, 8401 Winterthur
Dr. Pfaffinger + Dr. Walder AG, 8032 Zürich
Pfeiffer Bauingenieure, 8408 Winterthur
F. Preisig AG, 8050 Zürich
Ruckstuhl + Mönchinger, 8404 Winterthur
SAG G. Spahn AG, 8042 Zürich
SCE Surface-Protection Consult Engineering,
8634 Hombrechtikon
Dr. H. R. Schalcher, 8008 Zürich
Dr. Ulrich Schär AG, 8032 Zürich
Ulrich Schellenberg, 8004 Zürich
Schindler Haerter AG, 8002 Zürich
A. W. Schmid + Partner, 8023 Zürich
Dr. J.F. Schneider + Dr. F. Matousek,
8706 Feldmeilen
Schubiger AG, 8008 Zürich
Heinz Schürer, 8001 Zürich
Rudolf Schweizer, 8047 Zürich
Sennhauser, Werner & Rauch AG,
8952 Schlieren
Sigma Bauingenieure AG, 8032 Zürich
SKS Ingenieure AG, 8006 Zürich
SNZ Ingenieurbüro AG, 8050 Zürich
E. Stucki + H. Hofacker, 8006 Zürich
Studer & Bossard, 8002 Zürich
Guido Suter, 8032 Zürich
Edy Toscano AG, 8037 Zürich
Andrin Urech, 8006 Zürich
Vckovski + Partner, 8057 Zürich
Dr. Vollenweider AG, 8032 Zürich
E. Wädensweiler, 8610 Uster
Walt + Galmarini Ingenieure AG, 8032 Zürich
H. Weimer, 8050 Zürich
Winiger, Kränzlin + Partner, 8001 Zürich
Ernst Winkler + Partner AG, 8307 Effretikon
Wolf, Kropf & Zschaber, 8053 Zürich
Gerd-Ulrich Vulff, 8494 Bauma
P. Zaruski, 8006 Zürich

ASIC Ostschweiz

D. J. Bänziger + A. J. Köppel, 9470 Buchs
Brunner Kunz Meile, 9000 St. Gallen
Büchi + Müller AG, 8500 Frauenfeld
Füer + Bergflödt AG, 9000 St. Gallen
Grundbauberatung AG, 9000 St. Gallen
AG Werner Keller, 8280 Kreuzlingen
R. Schlaginhausen, 8500 Frauenfeld
Hansruedi Signer, 9000 St. Gallen
Frey Unger AG, 7000 Chur
Otto Vettiger AG, 8590 Romanshorn
Paul Wenk, 9402 Mörschwil
Wenk & Glauser, 9016 St. Gallen
Wieser + Co., 9000 St. Gallen
Wildberger + Schuler, 8200 Schaffhausen
Zähner, Fuchs + Nänny AG, 9001 St. Gallen

ASIC Schweizerische Vereinigung Beratender Ingenieure

Sekretariat: Jupiterstrasse 45/207, Postfach 95, 3000 Bern 15, Tel. 031 / 32 32 12

PARAGON bringt Licht ins CAD Dunkel

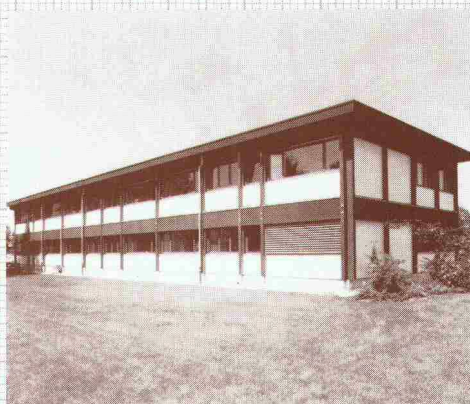
SWISSDATA '88
6.-10.9.88
Stand 313, Halle 212

PARAGON
PROFESSIONELLE CAD-SOFTWARE
FÜR ARCHITEKTEN

Kaspar Huber Arch. HTL
Architekturbüro, EDV-Gesamtlösungen
Zürichstrasse 40 · 8184 Bachenbülach · Tel. 01/860 83 83



... sofort ... Raumlösungen



Das 2-geschossige Bürogebäude der Compactus AG in Mellingen wurde von **megert** in 6 Wochen erstellt.

megert Gebäude entsprechen den heutigen bauphysikalischen Erfordernissen:

- k-Wert unter 0.4
- 3-fach-Verglasung
- mehrgeschossig

Gut — schnell — kompromisslos

megert

Megert und Frutiger Holzbau AG

Töpferweg 16 3613 Steffisburg Station
Telefon 033 39 77 77

Bon

- ☐ Ich wünsche Ihre Dokumentation
- ☐ Ich wünsche Ihre persönliche Beratung

Name/Vorname _____

Firma _____

Adresse _____

PLZ/Ort _____

Telefon _____

Einsenden an:

megert Megert und Frutiger Holzbau AG

Töpferweg 16, 3613 Steffisburg Station



RUBO®

Steinkörbe

Ein Produkt aus dem Bereich «Flexibles Bauen» im Land- und Wasserbau

Der neue, kostengünstige und flexible Steinkorb im Baukastensystem. Verlangen Sie Unterlagen:



Verkaufsstellen in allen Regionen der Schweiz.

Bossard+Staerkle AG

6300 Zug Tel. 042 333 111

SCHICHTEX

ISOLIERT MIT SYSTEM

Hallen Dächer winddicht wasserdicht



Bau + Industriebedarf AG
4104 Oberwil/BL, Tel. 061 401 40 30

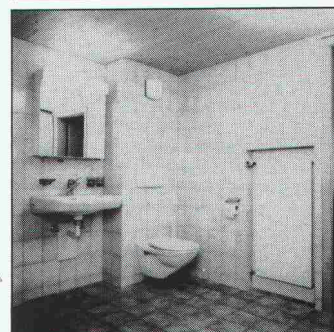
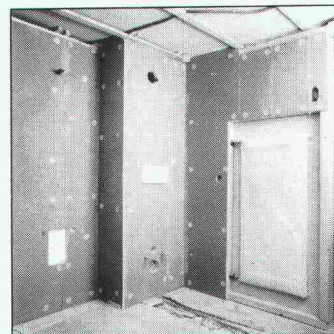
Wedi-Bauplatte

Die wasserfeste WEDI-Bauplatte für alle Nassräume!

Kann auf alle vorhandenen Untergründe leicht und schnell montiert werden.

Der ideale Träger für Plättli und Putze:

- * wasserdicht
- * hoher Isolationswert
- * leicht u. trotzdem stabil
- * Platten: 250 x 60 cm
- * Stärken: 10, 20, 30 und 50 mm



Erhältlich bei Ihrem Baumaterialienhändler



TOBLER-WERBUNG Rorschach

thumag

CH-9326 Horn • Telefon 071/41 22 42

LAMIT

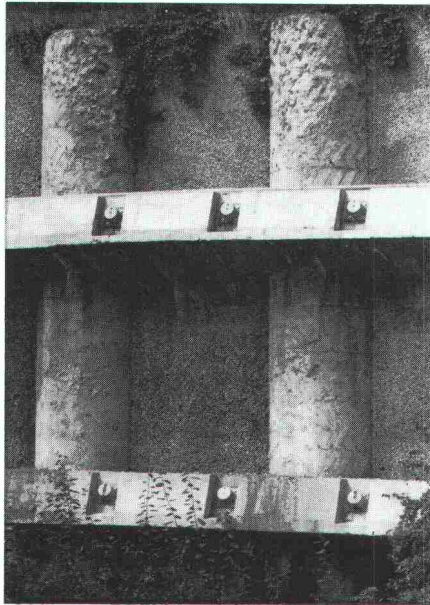
Kleber

Mörtel- Zusatz

Ver- putze

ZZ

ZÜRCHER ZIEGELEIEN



Pfahlfundationen

- Bohrpfähle 125 + 150 cm ϕ
- Ortsbetonpfähle «DELTA»
- Fertigbetonpfähle
- Holzpfähle
- Presspfähle
- Wasserbauarbeiten
- Spundwände

EGGSTEIN AG LUZERN
Industriestrasse 16 Telefon 041 - 44 66 04

Die Wahl eines CAD-Systemes ist Vertrauenssache

Fides Informatik
hat über
20 Jahre

Erfahrung

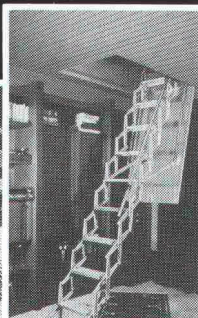
in der

**Beratung
Evaluation
Einführung**

Columbus Treppen. Stufe für Stufe Qualität.



Wagentreppen



Scherentreppen



Spindeltreppen



Industriestrasse
9245 Oberbüren
Tel. 073 - 51 37 55

Columbus Treppen ag

FIDES
INFORMATIK

Fides
Information Center
Badenerstrasse 172
8004 Zürich
Tel. 01/249 27 06

Fides
Information Center
Laupenstrasse 10
3001 Bern
Tel. 031/25 58 11

Wer macht was?

Abdichtungen

Starr im Dünnschichtverfahren

BAUSCHUTZ AG,
RASCOR-Systemtechnik
8048 Zürich, Bristenstrasse 10,
Tel. 01 / 432 11 30

BENZ AG, Kunstharzbeläge und
Bautenschutz. Bändlistrasse 31,
8064 Zürich, Tel. 01 / 432 50 24

BERGAMIN SPEZIALBAU AG
7000 Chur, Saluferstrasse 7
Tel. 081 / 27 34 33
7320 Sargans, Falknisstrasse 11b
Tel. 085 / 2 28 05

IMPREGNA GmbH, 8036 Zürich
Abt. Bausanierung
Hallwylstrasse 71, Tel. 01 / 241 95 05

STUMP BOHR AG, 8032 Zürich
Abt. Bautenschutz
Mühlebachstr. 20, Tel. 01 / 252 56 22

TRITON AG, 8048 Zürich
Badenerstrasse 849, Tel. 01 / 62 55 22
Wasserdichte Verputze und
Fugenbandsysteme

Abdichtungen

BAUPLUS c/o DIENER AG
Asylstrasse 77, 8030 Zürich
Tel. 01 / 252 55 34

Akustik

ISO/CONSULT/AG, 8630 Rüti ZH
Tel. 055 / 31 80 00

SCHNEIDER DÄMMTECHNIK AG
8401 Winterthur, Tel. 052 / 89 21 21
Beratung, Messungen, Schwin-
gungs-/Schallschutzkomponenten

Angewandte Hydrologie/Tracerhydrologie

NATURAQUA, Tel. 031 / 44 35 71
Thunstr. 101a, 3006 Bern

Angewandte Klimatologie/Meteorologie

METEOTEST, Tel. 031/23 74 17
Fabrikstr. 29a, 3012 Bern

Architekturmodelle

ATELIER 7, M. Fricker
Klosbachstrasse 123, 8032 Zürich
Tel. 01/47 92 67

LÜCHINGER Modellbau
9113 Degersheim, Tel. 071 / 54 15 22

SCHALK MODELLBAU AG
8050 Zürich, Tel. 01/302 64 11
5430 Wetztingen, Tel. 056/27 10 80

WERNER SCHNÜRIGER, 8953 Dietikon
Moosmattstr. 16, Tel. 01/740 27 57

MODELLBAU ZABOROWSKY
Inhaber D. Raffainer
Neumarkt 10, 8001 Zürich
Tel. 01/252 22 16

Asbestentfernung Brandabschottungen

Fritz Müller Ing. AG, 3011 Bern
Effingerstrasse 13, Tel. 031 / 25 10 51

Reichenberger AG, 6038 Gisikon
Reuss-Strasse 9, Tel. 041 / 91 02 22

Bauaustrocknung

Roth-Kippe AG, 8055 Zürich
Gutstrasse 12, Tel. 01 / 461 11 55

Baugrunduntersuchungen

BBL Baulaboratorium AG
4132 Muttentz/Basel, Tel. 061/61 33 14

DR. HUGO BUSER, GEOLOGE
8050 Zürich, Tel. 01 / 311 66 93
4419 Liestal, Tel. 061 / 921 53 81
8882 Unterterzen, Tel. 085 / 4 10 51

CSD COLOMBI SCHMUTZ DORTHE AG
3097 Liebfeld/Bern, Tel. 031/53 64 12
1052 Le Mont-s.-Lausanne, 021/37 12 41
1700 Fribourg, Tel. 037/22 76 66
5000 Aarau, Tel. 064/24 66 22
4410 Liestal, Tel. 061/91 24 28
6004 Luzern, Tel. 041 / 51 24 71
1950 Sion, Tel. 027 / 22 60 76

GEOTEST AG
(s. Geologie – Geotechnik – Geophysik)

K+S P. KIEFER + R. STUDER AG
4153 Reinach BL, Tel. 061/76 94 76

RL TERRAPROJECT AG ZUG
6300 Zug, Tel. 042 / 31 44 47

SIEBER CASSINA + Partner
Sieber Cassina Handke + Partner
(s. Umweltverträglichkeitsprüfung)

Bauphysik

GEILINGER AG, Abt. Engineering,
Museumstrasse 3, 8400 Winterthur
Tel. 052 / 22 74 34
Wärme-, Feuchtigkeit-, Schall- und
Baudschut

ISO/CONSULT/AG, 8630 Rüti ZH
Tel. 055 / 31 80 00

KOPITSIS BAUPHYSIK
M. Sc. dipl. Bauphysiker SIA
5610 Wohlen, Tel. 057 / 22 55 15

Bauwerkserhaltung

AESCHLIMANN Hans-Ulrich, Ing.-Büro
dipl. Bau-Ing. ETH/SIA/ASIC/STV,
Bausachverständiger für Schäden,
Instandhaltung und Instandsetzung
4142 Münchenstein 2, Tel. 061 / 46 96 11
TÜB Technische Überwachung von
Bauwerken, Tel. 061 / 46 96 21

VSL BETON-EXPERT
Zustandserfassung, Expertisen
Qualitätssicherung
Industriestr. 48, 8304 Wallisellen
Tel. 01 / 830 76 70

Bauschäden und Expertisen

Expertisen, Qualitätsüberwachungen,
neutrale Beratung
WERNER FREY, eidg. dipl. Baumeister
Therwilerstr. 91, 4153 Reinach
Tel. 061 / 76 40 61 und 76 47 72

Expertisen/Schadenssanierung,
neutrale Bauherrenberatung
HUONDER ENGINEERING AG
8048 Zürich, Tel. 01 / 491 71 94

Unabhängige Beratung
VSL BETON-EXPERT
Industriestr. 48, 8304 Wallisellen
Tel. 01 / 830 76 70

Betonlabor

VERSUCHSSTOLLEN HAGERBACH AG
7320 Sargans, Tel. 085 / 2 59 09

Beton- und Naturstein-Untersuchung

GEOTEST AG
(s. Geologie – Geotechnik – Geophysik)
CSD AG (s. Baugrunduntersuchungen)

Betonbohren/Betonfräsen

BETONBRENN AG, Asylstrasse 77
8030 Zürich, Tel. 01 / 252 55 39

Betonrisse

Verpressungs-Sanierung
Anderegg AG, St. Gallen, 071 / 23 65 64

Betonsanierungen

BAUPLUS c/o DIENER AG
Asylstrasse 77, 8030 Zürich
Tel. 01 / 252 55 34

BENZ AG, Kunstharzbeläge und
Bautenschutz. Bändlistrasse 31,
8064 Zürich, Tel. 01 / 432 50 24

BERGAMIN SPEZIALBAU AG
7000 Chur, Saluferstrasse 7
Tel. 081 / 27 34 33
7320 Sargans, Falknisstrasse 11b
Tel. 085 / 2 28 05

BETOSAN AG,
Zikadenweg 7, 3000 Bern 32,
Tel. 031 / 42 92 82

ING. GREUTER AG, 8032 Zürich
Tel. 01 / 251 90 28

IMPREGNA GmbH, 8036 Zürich
Abt. Bausanierung
Hallwylstrasse 71, Tel. 01 / 241 95 05

Gunit, Spritzbeton, Sandstrahlen
E. LAICH SA, 6670 Avegno,
Tel. 093 / 81 17 22

J. F. Jost Bau AG,
Steinwiesenstrasse 3, 8952 Schlieren
Tel. 01 / 730 32 32

STUMP BOHR AG, 8032 Zürich
Abt. Bautenschutz
Mühlebachstr. 20, Tel. 01 / 252 56 22

TRITON AG, 8048 Zürich
Badenerstrasse 849, Tel. 01 / 62 55 22
Betonsanierungen

Beton-Stockarbeiten

GUIDO ALLENSPACH, Baugeschäft
9533 Kirchberg, Tel. 073 / 31 39 60

Betriebsplanung

Wirtschaftliche und organisatorische
Grundlagen als Schnittstelle zur
Bauplanung.
Dipl. Ing. ETH HJ. MEYER
Ingenieur für Betriebsorganisation
8805 Richterswil, Tel. 01 / 784 71 08

Brandabschottungen

Reichenberger AG, 6038 Gisikon
Reuss-Strasse 9, Tel. 041 / 91 02 22

Brandschutzdämmungen

SCHNEIDER DÄMMTECHNIK AG,
8401 Winterthur, Im Hölderli 26
Tel. 052 / 89 21 21

Briefkasten

Gitterrost-Vertrieb WALTER ALBIEZ AG
8031 Zürich, Tel. 01 / 44 55 70

CAD

RZW DR. WALDER + PARTNER AG
Rechenzentrum und Softwarehaus
3073 Gümligen, Tel. 031 / 52 69 62
8032 Zürich, Tel. 01 / 252 86 63

CAD für Architekten

PCG INFORMATIK AG
5430 Wetztingen, Tel. 056 / 26 38 34
Professionell und preiswert –
wie unser Zeichnungs-Service.

CAD für Architekten und Bauingenieure

FIDES INFORMATIK
8004 Zürich, Tel. 01 / 249 27 01
Integrierte Lösung für das
gesamte Bauwesen.

CAD vom Architekten

VIFIAN + ZUBERBÜHLER AG
8904 Aesch, Tel. 01 / 737 38 11
Professionell. Und doch preiswert.
Verlangen Sie einen Demo-Termin!

CAD, geschaffen vom Architekten für Architekten

H.R. FUCHS, Architektur + CAD
8330 Pfäffikon ZH, Tel. 01 / 950 16 39
ADVANCE – das professionelle, leicht-
erlernbare CAD. Verl. Sie eine Demo!
KASPAR HUBER, Architekt HTL
8184 Bachenbühlach (s. Paragon)

CAD mit Autocad für Architekten und Bauingenieure

Ingenieurbüro HEINZ WABER
8953 Dietikon, Tel. 01 / 740 22 52
Individuelle Beratung, PC- und
Netzwerk-Lösungen, Bibliotheken,
lisunterstützte Konstruktionshilfen,
Armierungsmodule mit Eisenliste,
Schulung.

CAD mit PC.bat für Architekten, Bau- und Heizungsingenieure

Man arbeitet mit PC.bat direkt am
Eingabetablett
SACAO S.A.
1762 Givisiez, Tel. 037 / 26 56 56

CAD für Bauwesen

Programm STAR: Architektur,
Topographie, Ingenieurwesen,
ICP, Gewerbestrasse 12a, 8132 Egg ZH
Für Demo-Termin: Tel. 01 / 986 24 44

CAD und EDV-Statistik

Entwurf/Optimierung Tragsysteme,
Statik/CAD-Schalung und Armierung
HUONDER ENGINEERING AG, Abt. EDV
8048 Zürich, Tel. 01 / 491 71 94

Datenverarbeitung

INSER AG, Beratende Ing. für EDV
Rechen- und Zeichenzentrum
3097 Liebfeld, Tel. 031 / 59 20 88

EDV-Baulösungen

Bauadministration und CAD auf PC's
PTO P. Petillo, 5212 Hausen b. Brugg
Unterlagen, Vorführung, 056 / 42 12 32

EDV-Lösungen für den Architekten und Bauingenieur

FIDES INFORMATIK
8004 Zürich, Tel. 01 / 249 27 01
Grösstes Angebot an Programmen
von Berechnung über Devisierung
bis CAD

Erschütterung

DR. A. ZIEGLER, dipl. Ing. ETH/SIA
Schaffhauserstrasse 333, 8050 Zürich,
Tel. 01 / 311 52 02
Bauwerk- und Baugruddynamik
Beratung, Berechnung, Schwingungs-
und Erschütterungsmessungen,
Expertisen für Erschütterungsausbreitung
und -isolationen, dynamische
Windlasten, Erdbebenprobleme.

Erschütterungs-Messungen

CSD AG (s. Baugrunduntersuchungen)
GEFAS (s. Sprengtechnik)
GEOTEST AG
(s. Geologie – Geotechnik – Geophysik)
K+S P. KIEFER + R. STUDER AG
4153 Reinach BL, Tel. 061/76 94 76

Explosionsschutz

Projektierung von Explosionsschutzmassnahmen, Untersuchungen des Explosionsverhaltens von Brenngasen und brennbaren Stäuben
DR. PELLMONT, Explosionsschutz
Dorenbachstr. 81, 4102 Binningen
Tel. 061 / 39 78 13

Faltwände – Holzfalttüren

LIENHARD SÖHNE AG, 8038 Zürich
Albisstr. 131, Tel. 01/482 12 90

Farbkopien

Auf Normalpapier bis A3.
Oder fotomechanisch (Cibacopy),
Plandruck, Rapidocolor und Offset
in allen Formaten. Top-Qualität.
Kostenlose Beratung.
AERNI-LEUCH AG, Bereich Repro
Sportweg 34, 3097 Liebefeld BE
Tel. 031 / 53 93 81

Fassadenplanung

Metallbau-Planung J. F. Meyer AG
6006 Luzern, Würzenbachstr. 17
Tel. 041/31 20 88

Felslabor

VERSUCHSSTOLLEN HAGERBACH AG
7320 Sargans, Tel. 085 / 2 59 09

Feuchtigkeitsmessgerät

Schieritz & Hauenstein AG
Finkelerweg 32, 4144 Arlesheim
Tel. 061 / 72 10 60

Fiberskopie

Hohlraumkontrollen jeder Art
SPI AG, Ipsach, Tel. 032 / 51 71 58

Geologie – Geotechnik – Geophysik

CSD AG (s. Baugrunduntersuchungen)

GEOTEST AG
3052 Zollikofen, Tel. 031 / 57 20 74
9008 St. Gallen, Tel. 071 / 24 87 10
8955 Oetwil a.L., Tel. 01 / 748 26 85
6010 Kriens LU, Tel. 041 / 45 46 66
1785 Cressier FR, 1037 Etagnières VD

Geotechnik

Dr. H. HALTER, dipl. Ing. ETH/SIA
Grund- und Dammbau, Erdbaulabor
Ekkehardstr. 25, 8006 Zürich
Tel. 01 / 362 56 28
Filiale Chur: Tel. 081 / 22 43 29

G. MUGGLIN AG
Beratung, Untersuchungsprogramme,
Planung, Berechnung, Überwachung
in Grundbau, Bodenmechanik und
allgem. Tiefbau. Schlösslistr. 24a,
8044 Zürich, Tel. 01 / 251 48 62

Graphische EDV-Bearbeitung

J. CAFLISCH + PARTNER
Zugerstrasse 46, 8805 Richterswil
Tel. 01 / 784 34 80 / 784 35 18

Holzschutzmittel

Dr. R. MAAG AG, 8157 Dielsdorf
Tel. 01/855 11 11
Color xex, Xerotin, Xylosan

Injektionen

BAUSCHUTZ AG, RASCOR-System-
technik
8048 Zürich, Bristenstr. 10,
Tel. 01 / 432 11 30

BENZ AG, Kunstharzbeläge und
Bautenschutz. Bändlistrasse 31,
8064 Zürich, Tel. 01 / 432 50 24

BERGAMIN SPEZIALBAU AG
7000 Chur, Saluferstrasse 7
Tel. 081 / 27 34 33
7320 Sargans, Falknisstrasse 11b
Tel. 085 / 2 28 05

Injektionen

ING. GREUTER AG, 8032 Zürich
Tel. 01 / 251 90 28

IMPREGNA GmbH, 8036 Zürich
Abt. Bausanierung
Hallwylstrasse 71, Tel. 01 / 241 95 05

A. Käppelis Söhne AG,
Umwelttechnik, Bautenschutz
6430 Schwyz, Tel. 043 / 21 11 71
6460 Altdorf, Tel. 044 / 2 99 93

STUMP BOHR AG, 8032 Zürich
Abt. Bautenschutz
Mühlebachstr. 20, Tel. 01 / 252 56 22

Isolierungen

SCHNEIDER DÄMMTECHNIK AG
8401 Winterthur, Im Hölderli 26
Tel. 052 / 89 21 21

Isolierelemente LEGATHERM Steildach/Estrichboden

LEGANORM AG, 8407 Winterthur
Feldstr. 31, Tel. 052/25 26 16

Kanalisationen

Krähenmann AG / Kasapro AG
Kanalunterhalt und -sanierungen
9202 Gossau SG, Tel. 071 / 85 35 11

Kanalsanierungen

A. Käppelis Söhne AG,
Umwelttechnik, Bautenschutz
6430 Schwyz, Tel. 043 / 21 11 71
6460 Altdorf, Tel. 044 / 2 99 93

Kunststoff-Dichtungsbahnen

Über 30 Typen Sarnafil für Bauwerk-
schutz, Umweltschutz und attraktive
Membranbauten.
Sarna Kunststoff AG
6060 Sarnen, Tel. 041 / 66 99 66

Lärmexpertisen

BMP Dr. Pelli + Co., 8027 Zürich
Splügenstr. 3, Tel. 01 / 202 21 51
Aussenlärmberechnungen, Projektie-
rung von Schutzmassnahmen

ISO/CONSULT/AG, 8630 Rüti ZH
Tel. 055 / 31 80 00

STOLL & PARTNER, Postfach 45,
3015 Bern, Tel. 031 / 322 333

Lärmschutz

Siegfried Keller AG, Wallisellen
Lärmschutz Büro und Lager:
Zürichstr. 38, 8306 Brüttisellen
Tel. 01/833 59 51

Luftreinhaltung

BMP Dr. Pelli + Co., 8027 Zürich
Splügenstrasse 3, Tel. 01 / 202 21 51
Emissions- und Immissionsberech-
nungen (UVP, Kataster, Herkunft und
Auswirkungen, Prognosen)

Materialprüfung

BBL Baulaboratorium AG
4132 Muttentz/Basel, Tel. 061/61 33 14

Mauerentfeuchtungen

BAUSCHUTZ AG,
RASCOR-Systemtechnik
8048 Zürich, Bristenstrasse 10,
Tel. 01 / 432 11 30

BENZ AG, Kunstharzbeläge und
Bautenschutz. Bändlistrasse 31,
8064 Zürich, Tel. 01 / 432 50 24

IMPREGNA GmbH, 8036 Zürich
Abt. Bausanierung
Hallwylstrasse 71, Tel. 01 / 241 95 05

A. Käppelis Söhne AG,
Umwelttechnik, Bautenschutz
6430 Schwyz, Tel. 043 / 21 11 71
6460 Altdorf, Tel. 044 / 2 99 93

STUMP BOHR AG, 8032 Zürich
Abt. Bautenschutz
Mühlebachstr. 20, Tel. 01 / 252 56 22

Metallbau

Surber-Metallbau AG, 8004 Zürich
Hohlstrasse 211, Tel. 01 / 242 25 25
Metallfassaden, Metallfenster,
Schallschutzfenster, Metalltüren,
Brandschutzabschlüsse

Metall-Normtüren

Brander AG, 8162 Steinmaur
Tel. 01/853 06 22

Natursteine

J. und A. Kuster, Steinbrüche AG
8807 Freienbach, Tel. 01/784 25 25

Paragon

CAD auf HP ME-10, seit 2 Jahren
im praktischen Einsatz.
Demonstration direkt bei
KASPAR HUBER, Architekt HTL,
Zürichstr. 40, 8184 Bachenbülach
Rufen Sie uns an: 01 / 860 83 83

Pfahlprüfungen

GEOTEST AG
(s. Geologie – Geotechnik – Geophysik)

Pumpen

GRUNDFOS PUMPEN AG
8117 Fällanden
Tel. 01/825 29 25, Telex 828 462

HÄNY & CIE. AG, Pumpen- und
Wasseraufbereitungsanlagen
8706 Meilen, Tel. 01/925 11 31

PUMPENBAU SCHAFFHAUSEN AG
8205 Schaffhausen, Tel. 053 / 3 30 21
Telefax 053 / 3 13 42

K. Rüttschi AG, Pumpenbau, 5200 Brugg
Tel. 056/41 04 55, Telex 825 130

SOMMER SCHENK SUISSE
Pumpenbau, 5213 Villnachern
Tel. 056/43 13 63

Pumpen/Armaturen

KSB Zürich AG, 8031 Zürich,
Tel. 01/44 99 33, Telex 822 707

Rissverpressung

Dichtend und kraftschlüssig

Anderegg AG, St. Gallen, 071 / 23 65 64

Rohrnetzsanierungen

nach dem P.I.M.-Berst-Verfahren
für Gas und Wasser
ROHRTECH AG, 8500 Frauenfeld
Tel. 054 / 22 22 69

Schalldämmende Bauelemente

Das Fachwerk «Schalldämmung»
zeigt einfach, klar und sicher wie man:
Türen, Trennwände, Holzbalkende-
cken, Dächer, Aussenwände (Holzbau),
Rolladenkästen usw. konstruiert bzw.
saniert. Zu beziehen für Fr. 55.– bei
HAWA AG, Abteilung
Schalldämmplatten «HAWAPHON»
8932 Mettmenstetten, Tel. 01 / 767 14 71

Schallschutz- und Schwingungstechnik

AIR-LOC Schrepfer AG, Industriest. 2
8618 Oetwil am See, Tel. 01 / 929 22 66

ANGST + PFISTER, 8052 Zürich
Thurgauerstr. 66, Tel. 01 / 306 61 11

PAUL SCHWAB AG, Säntisstrasse 7
8134 Adliswil, Tel. 01 / 710 02 22

Spreng-Info-Tagungen

GEFAS (s. Sprengtechnik)

Sprengen

Sprengen! Abbruch, Aushub, Material-
gewinnung, Felssanierungen, Spreng-
beratung, Überwachungen, Beratung
bei Devisierungen, Experten
BEREUTER SPRENGTECHNIK AG
8604 Volketswil, Tel. 01 / 945 67 59

Sprengtechnik

GEFAS Gesellschaft für angewandte
Sprengtechnik AG, Hinterbühlstr. 3
8307 Effretikon, Tel. 052 / 32 25 32

Spritzbeton

ING. GREUTER AG, 8032 Zürich
Tel. 01 / 251 90 28

Gunit, Sandstrahlen
E. LAICH SA, 6670 Avegno
Tel. 093 / 81 17 22

Staumauern

Statik, Dynamik, Kühlung, CAD
ASM AG, Bleicherweg 64a, 8002 Zürich
Tel. 01 / 201 42 77

Telekommunikation

LAN's, X.25, OSI, X.400. Beratung,
Konstruktion, Projektleitung
TX-Com, 8049 Zürich, Tel. 01/341 57 22

Thermolackierungen

Thermolackierwerk Waltenspül AG
6142 Gettnau LU, Tel. 045/81 20 51

Trennwände - Türen

LEWA - Leichtwandbau AG
8404 Winterthur, Tel. 052 / 27 27 10

Trennwände - Werkkabinen

Verstellbare Blättler-Wände
schallsoliert, feuerbeständig
BLÄTTLER AG, Holz- und Metallbau
Industriest. 1, 8117 Fällanden
Tel. 01/825 43 85

Treppen

COLUMBUS-TREPPEN AG
9245 Oberbüren, Tel. 073/51 37 55
Spindeltreppen aus Holz und Alu,
Scheren- und Holzschiebetreppen

Treuhandstelle für Ingenieure und Architekten

STB STETTLER
TREUHAND UND BERATUNG
4705 Wangen an der Aare, 065/71 15 75

Umweltverträglichkeitsprüfung

GEOTEST AG
(s. Geologie-Geotechnik-Geophysik)
SIEBER CASSINA + PARTNER
Beratende Geologen und Ingenieure
8008 Zürich, Tel. 01 / 252 75 60
4600 Olten, Tel. 062 / 32 15 85
3006 Bern, Tel. 031 / 44 08 68
Sieber Cassina Handke + Partner
7000 Chur, Tel. 081 / 24 10 26
CSD AG (s. Baugrunduntersuchungen)

Ungezieferbekämpfung

Ketol AG, Abt. Insecta-Service
8157 Dielsdorf ZH, Tel. 01/853 05 16

Unterquerungsarbeiten mit Stahl- und Eternit-rohren bis 1000 mm Ø

für Kanalisation und Werkleitungen

TRENCHAG AG, 8305 Dietlikon
Tel. 01/833 22 05

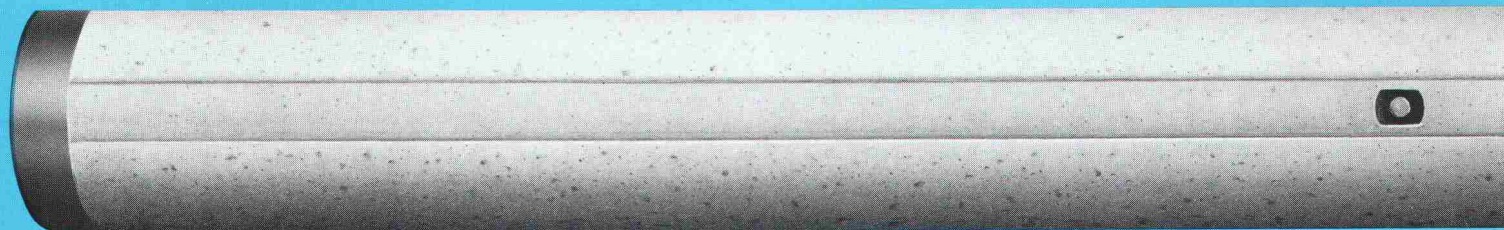
Vorfabrizierte Armierungen

Mit fi-Rista-Elementen armerieren Sie wirtschaftlicher. fi-Ripa-Anschlusskorb (Spezial-Prospekte verlangen)
DRAHTWERKE FISCHER AG
5734 Reinach
Tel. 064/71 15 55, Telex 981 532 dwfi ch
Telefax 064 / 71 60 12

Zustandserfassung von Bauwerken

Unabhängige Untersuchungen,
Beratungen
VSL BETON-EXPERT
Industriest. 48, 8304 Wallisellen
Tel. 01 / 830 76 70

Die Vorteile von bhi-Atlas-Ro



Longatti ASG

PRONOUVO® 1099



Auflagerung von Dachdecken

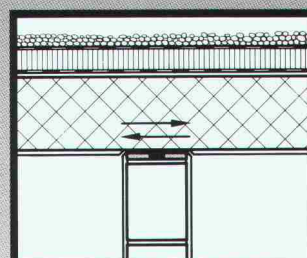
gegen Risse im Mauerwerk

*PRONOUVO-Deformationslager, bewährt seit über 20 Jahren
– die robusten mit dem günstigen Deformationsverhalten.*

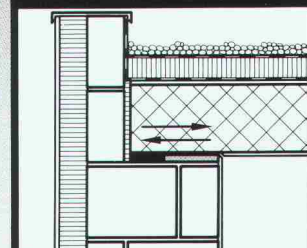
PRONOUVO®

Körperschall- und schwingungsdämmende Materialien,
Hochbaulager, bautechnische Spezialitäten.

PRONOUVO AG
Baumackerstrasse 53
Postfach, 8050 Zürich
Telefon 01/311 55 62
Telex 823260



PRONOUVO 1099 Typ B



PRONOUVO 1099 Typ E

Luftver-
schmutzung
und Witterungsein-
flüsse setzen elastischen
Dichtungsstoffen in Baufugen
zu. Das H.A.S.-Abdeck-System redu-
ziert diese Einflüsse drastisch und verlän-
gert die Lebensdauer der Kittfugen auf minde-
stens das Dreifache. Das H.A.S.-Abdeck-System be-
steht aus einem Leichtmetall-Hohlprofil mit vormontierten
Spezial-Spreizdübeln. Fordern Sie bei einer der untenstehenden
Adressen Dokumentation und Muster an.

Fugen-Füllstoffe leben jetzt länger!

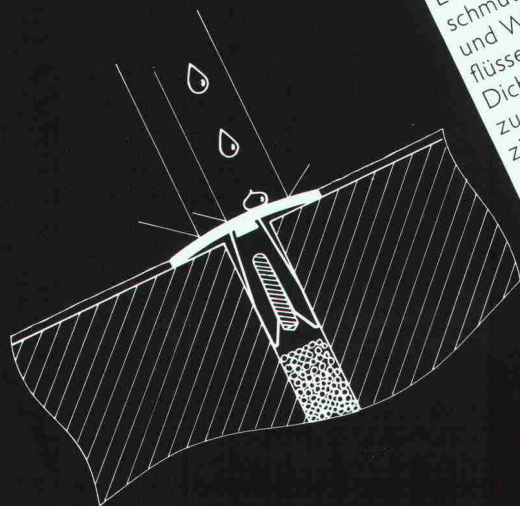
Herstellung
und Beratung:

Vertrieb
und Montage:



H.A.S.-System/Hans Santer
Röteliinstrasse 7
5737 Menziken 064/71 40 64
Roland Wey
Postfach 1
6246 Altshofen 062/86 39 19

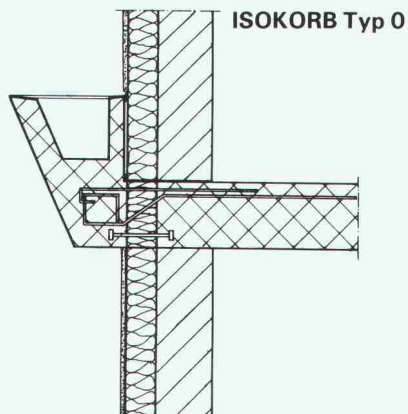
NEU



nmpfählen sind unüberseh-

schöck schöck

Verlangen Sie unsere neue Dokumentation



Problemlösung Nr. 3

Anschlussarmierung für Deckenkonsolen, als Auflager von Vormauerungen usw. Abstand zwischen den Elementen je nach statischen Erfordernissen. Kostengünstige Lösung.

schöck

Ideen
fürs
Bauen

Schöck-Bauteile AG, 5610 Wohlen
Paul Walser-Weg 8, Postfach 156
Telefon 057 / 22 06 12, Telefax 057 / 22 39 13

Unsere technische Abteilung löst Ihnen Ihre Spezialprobleme individuell

1080.14

Verbundpfähle

Stahlprofil mit Betonmantel

- Ausführung mit Schreitbagger, Hochbaukran oder Kleinstramme für Fundamentverstärkungen (h = 1,90 m)
- auch für beengte und schwer zugängliche Baustellen
- kein Kieskoffer erforderlich
- auch für Kleinbaustellen und Unterfangungen wirtschaftlich

GREUTER GRUNDBAU AG

8182 HOCHFELDEN
POSTFACH 26
TELEFON 01/860 70 78

Pressvortriebe
Rammvortriebe
Pfahlfundationen
Grundwasserabsenkungen



bhi-Atlas-Rammpfähle sind runde injizierbare Fertigbetonpfähle mit einem Durchmesser von 450 mm. Sie eignen sich für alle Böden und zeichnen sich durch hohe Belastbarkeit und hohe Biegefestigkeit aus. Ihr runder Querschnitt sorgt für eine starke Mantelreibung und ihre Konizität für eine Steigerung der Tragfähigkeit.

bar

bhi-Atlas-Rammpfähle gibt es als zylindrische und konische Grundpfähle und Aufsatzpfähle in Elementlängen von vier bis vierzehn Metern. Sie sind kuppelbar und lassen sich als Druck- und Zugpfähle, Schrägpfähle, Injektionspfähle und als Pfähle im Wasser verwenden. **bhi-Atlas-Rammpfähle** garantieren einen raschen Rammfortschritt sowie für eine hohe Betonqualität nach dem Rammen.

Für detaillierte Auskünfte und eine eingehende Beratung stehen wir Ihnen jederzeit gerne zur Verfügung:
Baubedarf und Zementwaren Gustav Hunziker AG
 3232 Ins, Telefon 032 83 12 82, Telex 934 672
 3225 Müntschemier, Telefon 032 83 21 21, Telex 934 673



**BAUBEDARF
HUNZIKER
INS**



Unterquerungen

Rammvortriebe

mit Stahlrohren \varnothing 16 – 100 cm

Hydraulische Pressvortriebe

mit Betonrohren \varnothing 100 – 400 cm

Technische Beratung und Ausführung:



**BRUNNER
ERBEN**

HOCH + TIEFBAU

Arnold Brunner's Erben Bauunternehmung Zürich

Nachfolger Murbach-Brunner + Co.
 8050 Zürich, Leutschenbachstrasse 52

Telefon 01 / 301 06 60

Fürwehrmaa Flumser



Wie schön das wäre: überall Flumroc-isolierte Häuser. Das könnte der Feuerwehr nur recht sein. Denn Flumroc ist das einzige Schweizer Isoliermaterial aus Steinwolle. Steinwolle aus der richtigen Mischung verschiedener Gesteinsarten. Damit erfüllt sie nicht nur alle thermischen und akustischen Isolieranforderungen, sie bietet auch hohe Brandsicherheit. Weil Flumroc das Feuer daran hindert, sich auszubreiten. Flumroc ist eben «ächti Schwiizer Qualität».

Flumroc AG, 8890 Flums, Tel. 085/3 26 46

Wir isolieren alles. Sogar Feuer.



fi-Ripa®-Anschlusskörbe

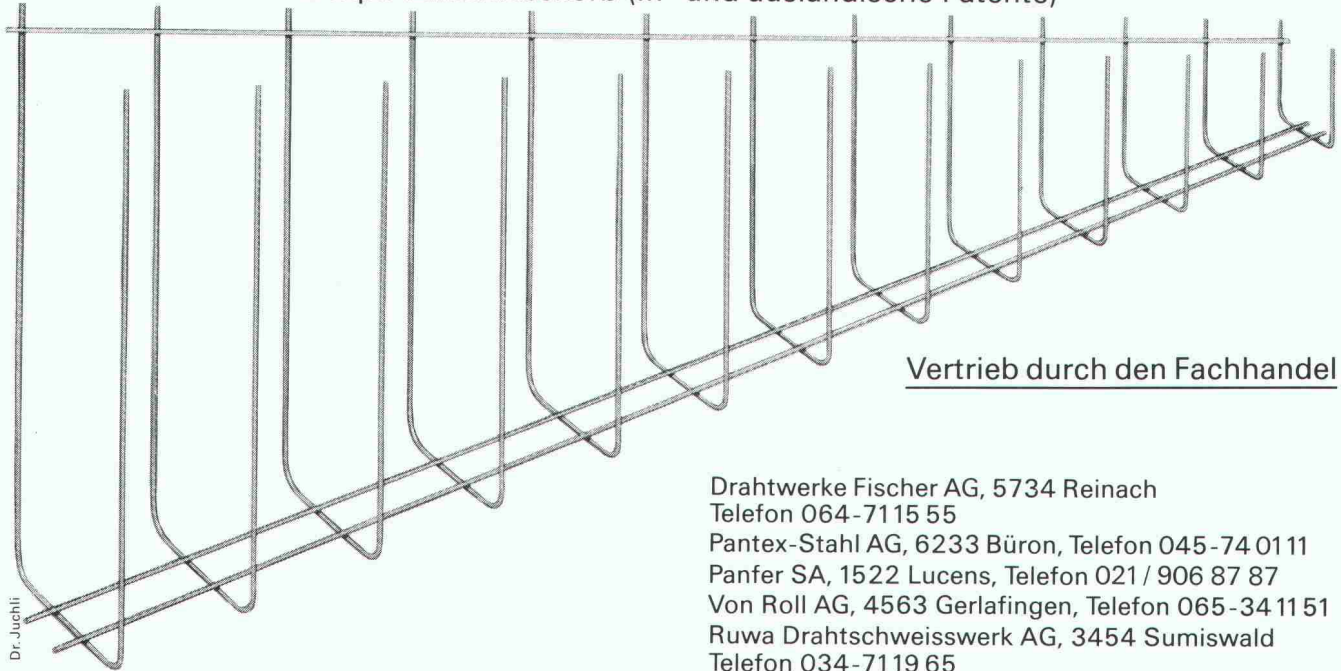
Die stehen im Nu. Und bleiben stehen!

Das ist der unschätzbare Vorzug der bewährten, vorgefertigten fi-Ripa-Anschlusskörbe: Sie sind im Handumdrehen aufgestellt. Ohne umständliches Fixieren. Und umkippen können sie auch nicht.

Das spart eine Menge Arbeit. Und somit eine Menge Zeit.

Setzen Sie sich mit uns in Verbindung, damit wir es Ihnen einmal vorrechnen können.

fi-Ripa®-Anschlusskorb (In- und ausländische Patente)



Vertrieb durch den Fachhandel

Drahtwerke Fischer AG, 5734 Reinach
Telefon 064-7115 55

Pantex-Stahl AG, 6233 Büren, Telefon 045-74 01 11

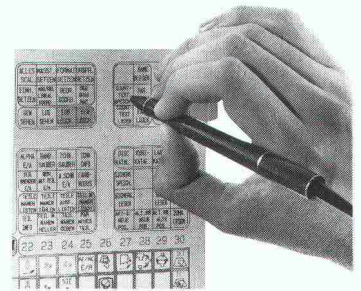
Panfer SA, 1522 Lucens, Telefon 021 / 906 87 87

Von Roll AG, 4563 Gerlafingen, Telefon 065-34 11 51

Ruwa Drahtschweisswerk AG, 3454 Sumiswald
Telefon 034-7119 65

Wie devisiert man in **32 Minuten** die Baumeisterarbeiten ?

ArchDesign, ArchModel, ArchCount und Top-Plan:
Planung nach Schweizer Massstäben.



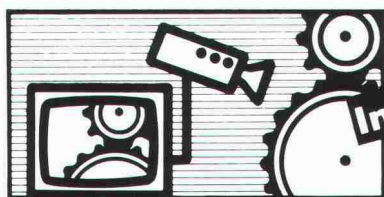
So!

Zu unserer Software Top-Plan und zu sämtlichen Devisierungs-Programmen, die in der Schweiz erhältlich sind, haben wir die Verbindung zwischen CAD und Bauadministration entwickelt. Und das läuft – problemlos!

AC AXIOM CONSTRUCTIONS AG

AC AXIOM CONSTRUCTIONS AG, Wesemlinstrasse 55, Postfach 360, CH-6000 Luzern 6, Telefon 041/36 40 50, Telefax 041/36 70 60

PROFESSIONELLE ELEKTRONIK



Industrievideo



Diebstahl-Überwachung EAS



Videoüberwachung und Türvideo

Auch in Ihrer Nähe:

Basel, Bern, Biel, Chur,
Dulliken, Glattpburg,
Grabs, Horw, Lamone TI,
Reinach, Solothurn,
St. Gallen, Thun

**Koordinations-
Nummer:
061 691 63 66**

RADIO TV SEINER

PROFESSIONELLE ELEKTRONIK

EDV FÜR DAS BAUWESEN
PROJEKTMANAGEMENT

**TECH
DATA**

CAD

für Architekten + Ingenieure

Projektpläne
Werkpläne
Schalungspläne
Armierungspläne
und...und...und

PROJEKTMANAGEMENT

Software

Projektorganisation
Kostenplanung BKA
Ausschreibung/Werkverträge
Terminplanung
Allgemeine Administration
und...und...und

TECHDATA AG

BERN, BASEL, ZÜRICH, LAUSANNE

Tel. 061 / 34 27 27

SWISSDATA HALLE 212 STAND 415

Die **Sikament**alität: Die versteck- te neue Brücken schlägt.

Betonbauwerke sind heute verstärkt den Einwirkungen von schädlichen Umwelteinflüssen ausgesetzt. Der Dauerhaftigkeit des Betons wird deshalb grosse Bedeutung beigemessen.

Mit Sikament kann der Wasser-Zementwert des Betons optimal gewählt und damit die Kapillarporosität des Zementsteins reduziert werden: der **Beton wird dichter und dauerhafter**. Seine weichplastische Konsistenz verleiht Sikament-Beton hervorragende Verarbeitungs- und Verdichtungseigenschaften: **die Armierung wird satt umhüllt und vor Korrosion geschützt**. Und die Anfangs- und Endfestigkeiten erhöhen sich wesentlich.

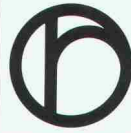
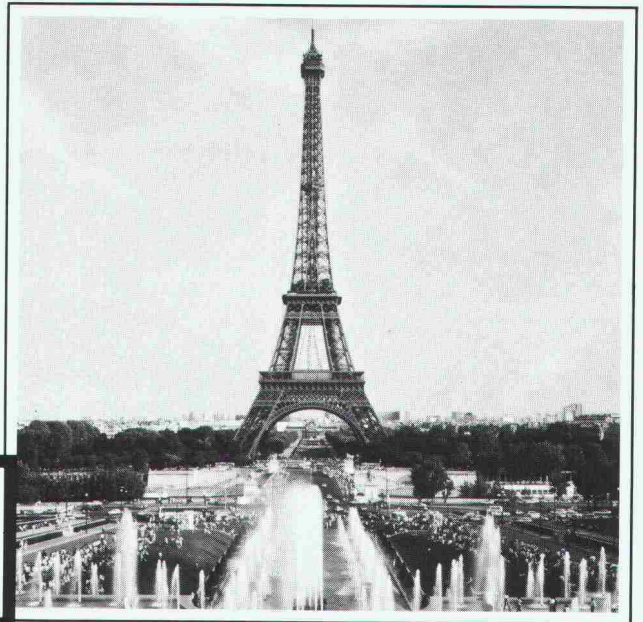
Bauwerke in aller Welt sind der Beweis für den qualitätsbedingten Einsatz von Sikament und die tatkräftige Unterstützung durch erfahrene Sika-Fachleute.

Sika AG
Tüffenwies 16-22
CH-8048 Zürich
Telefon 01/62 40 40
Telex 822 254 sik ch
Telefax 01/432 33 62



**Ein Schweizer Unternehmen –
weltweit führend in der Bauchemie.**





10.00 h Termin in London – 14.00 h Besprechung in Paris

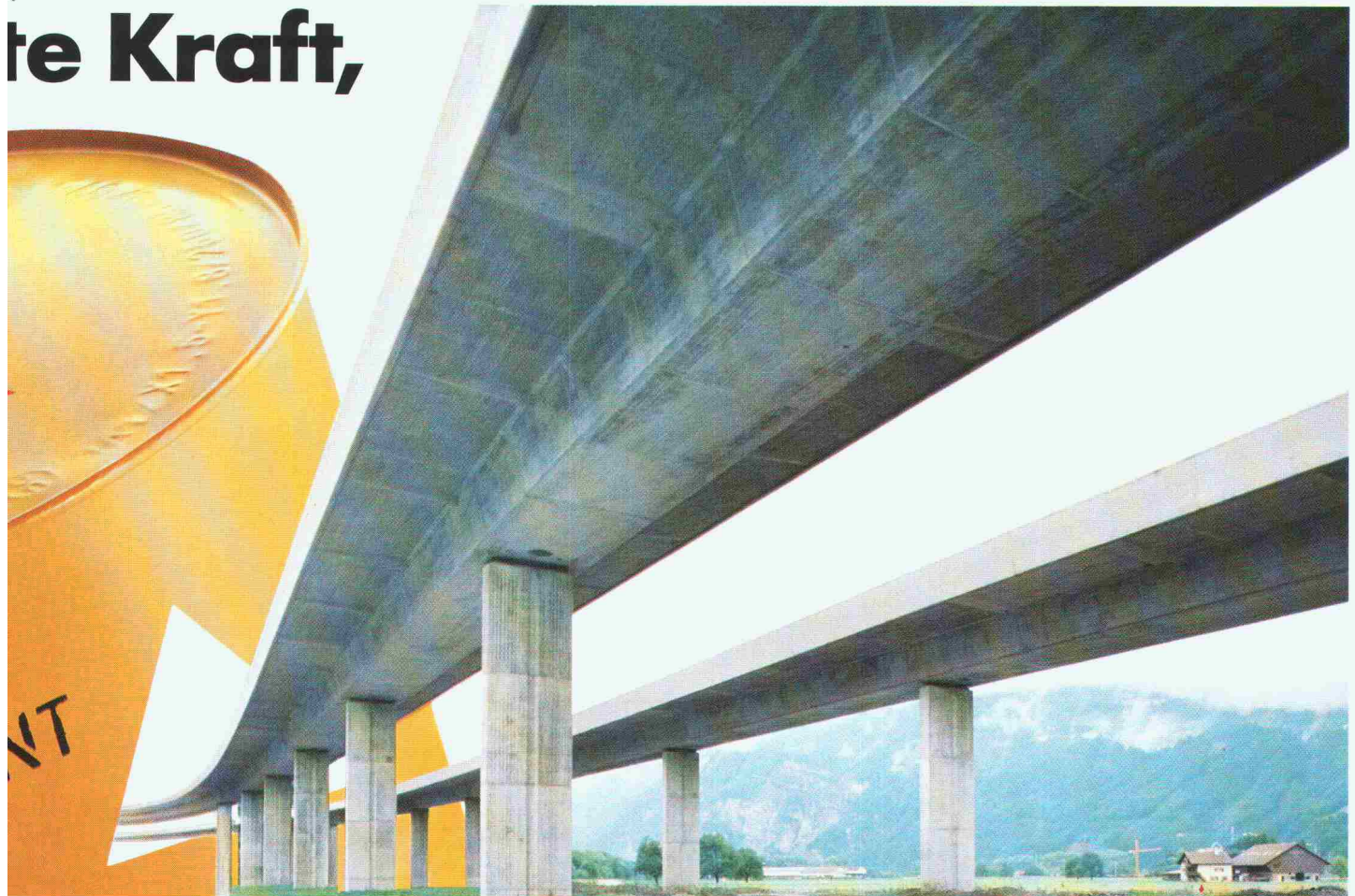
(Eurotunnel, die schnelle Verbindung)



RISS Wir sind ein Schweizer Unternehmen und stellen über 1 Million rostfreie Einbauteile her für die vorgefertigten Wandverkleidungsplatten des Ärmelkanal-Tunnels. Unsere Hebe-, Transport- und Befestigungssysteme für vorfabrizierte Betonelemente haben sich in der Praxis weltweit bewährt.

Riss AG, Hebe-, Transport- und Befestigungssysteme Industriestrasse 32, CH-8108 Dällikon ZH/Switzerland
Telefon 01/844 11 22, Telex 827 102 hgr, Telefax 01/844 11 51

te Kraft,



Verlangen Sie die meist eingesetzte

ARCHITEKTUR SOFTWARE

von R. Messerli Informatik Zürich

weil sie umfassend und trotzdem einfach ist,
weil sie praxisgerecht und anwenderfreundlich ist,
weil mehr als 700 Architekten erfolgreich damit arbeiten.

Devisierung

Devisierung mit CRB-Katalog oder mit Eigentext;
Kostenvoranschlag, Offertvergleich, Vergebung;
Werkvertrag, Adressenverwaltung, Unternehmerliste.

Ausmass

Ausmassberechnung, Situation, Rechnungen.

Baukostenkontrolle

Zahlungsauftrag, Zahlungsanweisung;
Objektkostenstand, Bauendkosten;
KV-Umbuchungen, Vertragskontrolle;
Bauabrechnung, Garantiekontrolle;
Kostenplanung mit Baukostenanalyse und Baukostendaten.

Bauphysik

Dampfdiffusion, Wärmeberechnung.

Administration

Finanzbuchhaltung, Lohnbuchhaltung;
Nachkalkulation, Textverarbeitung,
Multifunktionsprogramme.

CAD für Architekten

2D und 3D integriert, Perspektiven, Schnitte, Drahtmodelle, Farbmodelle;
Vermassung, Beschriftung, Schraffur;
Attribute für die Zuordnung der Bauelemente, Raumbuch, Massenermittlung;
leistungsfähig, leicht erlernbar.



olivetti

Wir sind an der «Swissdata 88» Basel, 6.–10. September, Halle 212, Stand 327.

Lieferant und Vertretungen:

R. Messerli
8004 Zürich
01-241 12 18

Ritter
4135 Pratteln
061-821 71 11

Kunz
6005 Luzern
041-41 96 47

E. Messerli
3005 Bern
031-43 23 23

Markwalder & Co AG
9001 St. Gallen
071-22 59 31

Jobin SA
1000 Lausanne
021-25 60 22

Firma

Adresse

PLZ/Ort

Wir interessieren uns für:

☐ Bauadministration

☐ CAD

☐ Demonstration

Bitte einsenden an: R. Messerli Informatik, Badenerstrasse 18, 8004 Zürich