

Zeitschrift: Schweizer Ingenieur und Architekt
Herausgeber: Verlags-AG der akademischen technischen Vereine
Band: 106 (1988)
Heft: 25

Werbung

Nutzungsbedingungen

Die ETH-Bibliothek ist die Anbieterin der digitalisierten Zeitschriften auf E-Periodica. Sie besitzt keine Urheberrechte an den Zeitschriften und ist nicht verantwortlich für deren Inhalte. Die Rechte liegen in der Regel bei den Herausgebern beziehungsweise den externen Rechteinhabern. Das Veröffentlichen von Bildern in Print- und Online-Publikationen sowie auf Social Media-Kanälen oder Webseiten ist nur mit vorheriger Genehmigung der Rechteinhaber erlaubt. [Mehr erfahren](#)

Conditions d'utilisation

L'ETH Library est le fournisseur des revues numérisées. Elle ne détient aucun droit d'auteur sur les revues et n'est pas responsable de leur contenu. En règle générale, les droits sont détenus par les éditeurs ou les détenteurs de droits externes. La reproduction d'images dans des publications imprimées ou en ligne ainsi que sur des canaux de médias sociaux ou des sites web n'est autorisée qu'avec l'accord préalable des détenteurs des droits. [En savoir plus](#)

Terms of use

The ETH Library is the provider of the digitised journals. It does not own any copyrights to the journals and is not responsible for their content. The rights usually lie with the publishers or the external rights holders. Publishing images in print and online publications, as well as on social media channels or websites, is only permitted with the prior consent of the rights holders. [Find out more](#)

Download PDF: 22.02.2026

ETH-Bibliothek Zürich, E-Periodica, <https://www.e-periodica.ch>

Stangenverschluss Treplane 3 R/1833

mit 3 echten Riegeln

- Mehr Sicherheit
- Leichter einzubauen (auch Stahlzargen)
- Auch zum Nachrüsten
- Direktbedienung mit Schlüssel

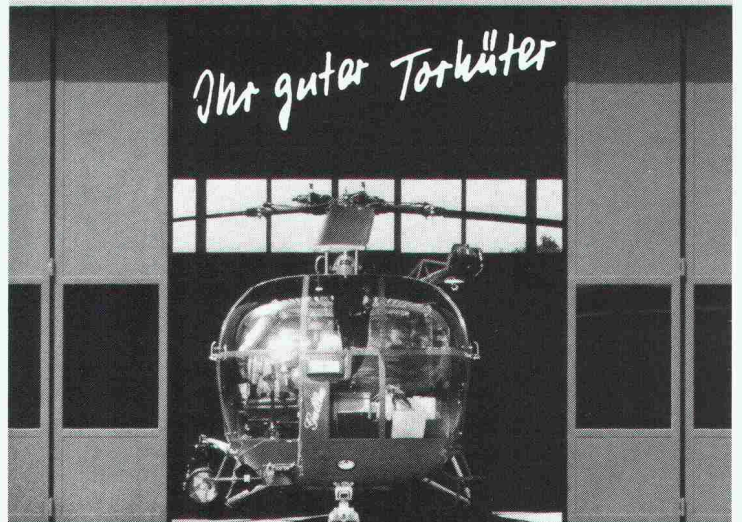
Treplane 3 R/1833 besitzt alle Vorteile des bewährten Treplane 3 S/1832. Darüber hinaus eignet es sich besonders gut für Nachrüstungen. Bereits versetzte Stahlzargen können ohne Problem nachgebohrt werden und für Holz-zargen stehen besonders starke Schliess-bleche zur Verfügung.

Beratung und Unterlagen
beim Fachhandel oder direkt
bei der Glutz AG.

Glutz

Beschlagen in Beschlägen
Glutz AG
Segetzstr. 13
4502 Solothurn
Tel. 065 215171
Telex 934 163

JUCKER Tor



z.B. Hangartor

Rettungsflugwacht

Energie-Spar-Tor
Platz-Spar-Tor
Kraft-Spar-T
Zeit-S

Problem-Sorgen-Nerven-S-Tor
Geld-Spar-Tor

Mit den von Jucker
entwickelten MIKO-
Laufwerken, Beschlägen
und Verschlüssen

fkp+partner ASW, Dietikon/ZH, 3613/286

Wollen Sie mehr wissen?

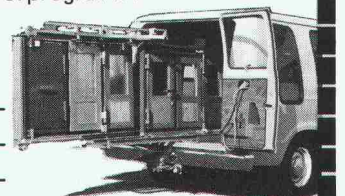
Dann verlangen Sie über unser Torprogramm

- ☐ Prospektunterlagen
- ☐ Demonstrationsfahrzeug

Firma _____

Bitte einsenden an:

JUCKER TOR AG Dammstr.10, 8610 Uster, ☎ 01940 21 66



**Ob Bauaustrocknung oder Wasserschaden-
sanierung, als ‹Trocknungsspezialisten› bieten
wir Ihnen sämtliche Dienstleistungen an.**

Verlangen Sie unsere

Dokumentation.

Bautro – Das ist

Trocknung nach

Mass.



Über- Schwemmung

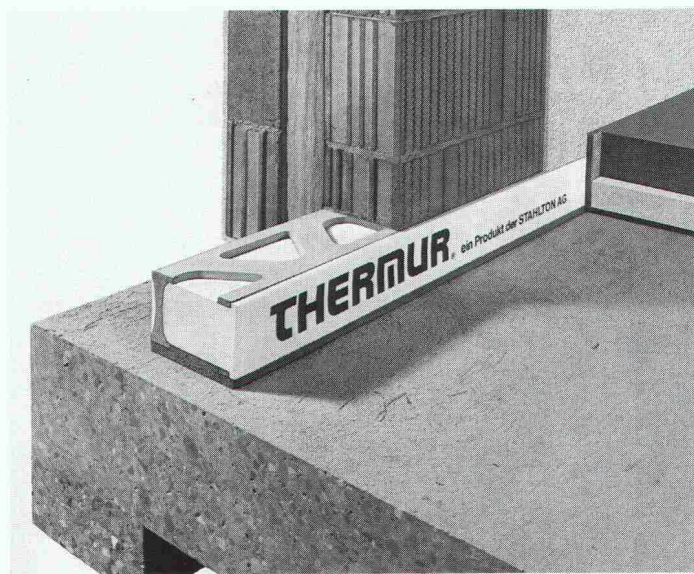


Thermur sprengt ® Wärmebrücken.

Bei Aussenwänden im Mauerfussbereich oder wo Decken aufliegen und Balkonplatten auskragen passiert es immer wieder: unhygienische, hässliche und kostspielige

Schwachstellen am Bau – Wärmebrücken, die zu Kondenswasser und Schimmelbildung führen, zu Oberflächenschäden an Putz und Tapeten.

Wie man bisher das Problem mit entsprechendem Aufwand zu lösen versucht hat, brauchen wir Ihnen als Baufachmann nicht zu erzählen. Mit etwas gutem Willen und genügend Geld fand sich immer ein Weg.



Korrekt aufgemauertes Mauerwerk über der Kellerdecke

Wie gründlich und dazu noch kostengünstig unsere Thermur-Elemente mit den Wärmebrücken im tragenden Mauerwerk aufräumen, muss deshalb wie eine Bombe bei Ihnen einschlagen. Als tragendes Element ist Thermur ein harter Brocken, als Wärmeleiter ein Nichts.

Und die Verarbeitung ist denkbar einfach: behandeln Sie Thermur-Elemente, als wären es gewöhnliche Backsteine. Sie passen im Format zu diesen, sind zwar länger aber gleichwohl sehr leicht.

Sprengstoff gegen Wärmebrücken:

Die bauphysikalischen und zeitsparenden Eigenschaften Ihrer Thermur-Elemente leuchten mir ein. Trotzdem möchte ich zuerst weitere Sprengstoff haben:

- ☐ in Form ausführlicher Unterlage
- ☐ als Präsentation bei uns

Firma: _____

Name: _____

Strasse: _____

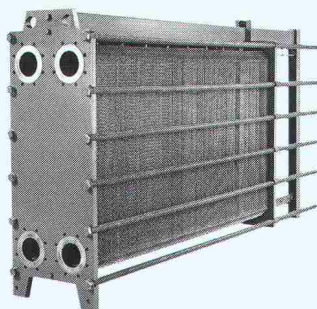
PLZ/Ort: _____

Tel.: _____ Intern: _____

Einsenden an StahlTon AG,
Riesbachstr. 57, 8034 Zürich

50% weniger für 30% mehr.

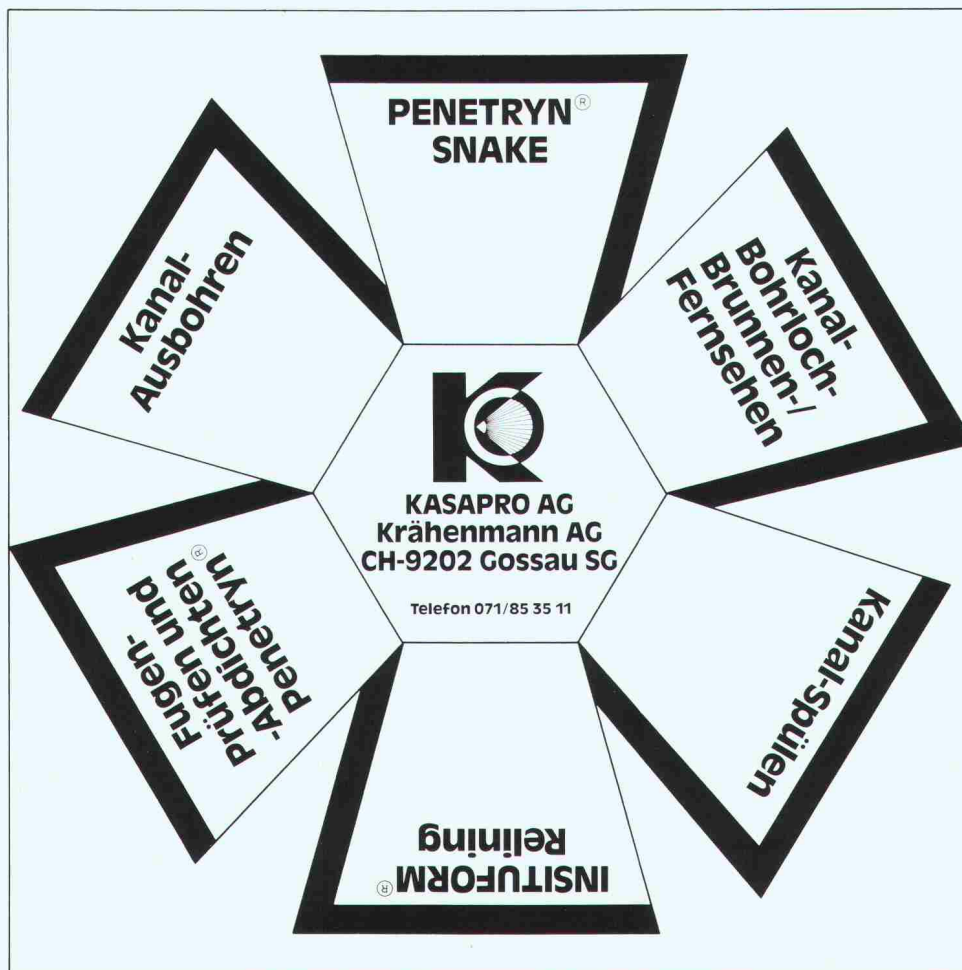
Mit der asymmetrischen, variablen Plattenstruktur ist es möglich, die notwendige Fläche erheblich zu reduzieren. Zudem bietet diese 3. Generation von Plattenwärmetauschern ganz neue Perspektiven für eine optimale Anlagenplanung. Machen Sie den Vergleich und schafflichste Lösung.

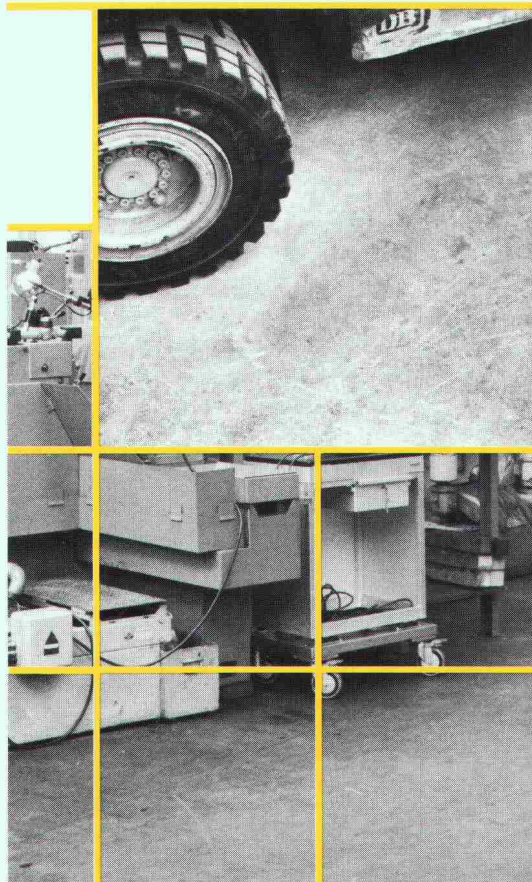


Jäggi AG Bern, Wangenstrasse 102, 3018 Bern, Tel. 031 / 55 13 55, sendet Ihnen gern detaillierte Informationen.

jäggi bern

HEIZUNG - LüFTUNG - KLIMA
ENERGIE - UMWELT - KÄLTE
VERFAHRENSTECHNIK





FAMA

Hartsteinholz-Belag

der ideale Belag für Lager,
Lebensmittel-Industrie,
Maschinenfabriken und
Werkstätten der Apparate-
und Elektroindustrie:
fugenlos, fusswarm, gleitsicher,
staubfrei, farbig.

WALO

Walo Bertschinger AG

Walo Bertschinger AG
Abteilung Industrieböden
Postfach 7534
8023 Zürich
Telefon 01 / 730 30 73

WALO Bodentechnik

Für alle Ansprüche und Bereiche
speziell abgestimmte Bodenbeläge

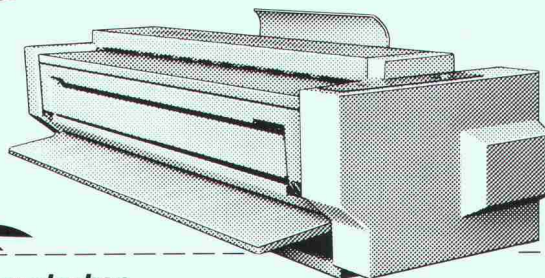
RANK XEROX

*Unglaublich,
aber wahr!*

Rank Xerox hat jetzt einen Normal-
papierkopierer, der Pläne bis zum
Format A0 und länger reproduziert –
den **Xerox 2510**.

Er benötigt nur 1 m² Platz, ist
einfach zu bedienen und braucht
weder Chemikalien noch Absaug-
vorrichtungen.

Und er kostet **keine 13'000
Franken**. Unglaublich, aber wahr.



Kaum zu glauben.

- ☐ Schicken Sie mir Unterlagen über den Plankopierer Xerox 2510
- ☐ Kontaktieren Sie mich für einen Vorführtermin

Firma _____

Adresse _____

Tel. _____

Rank Xerox AG
Marketing Distribution Division
Thurgauerstr. 40 · 8050 Zürich
Telefon 01/305 12 12



-ENTWÄSSERUNGSTECHNIK

40 Jahre

WERNER MAAG AG

Entwässerungstechnik
Guss, Edelstahl, Beton

Postfach, 8032 Zürich
Zeltweg 44
Telefon 01 / 251 75 80
Telex 58675

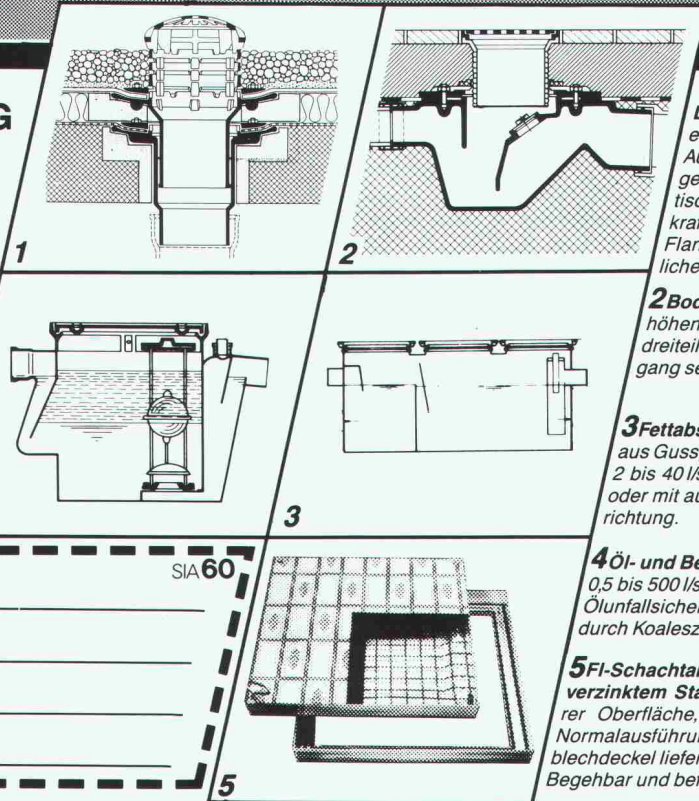
Unsere Stärke...

Beratung
+ Service
+ Qualität

= ... Ihr Gewinn

Adresse _____

SIA 60



1 «PASSAVANT»

Dachwasserablauf aus Guss

ein- oder zweiteilig, höhenverstellbar mit Aufsatzringen, Kugel- oder Flachrost begehbar oder befahrbar, rund und quadratisch. Nicht nur Klebefläche, sondern kraftschlüssige Verbindung durch Flanschring. Mit senkrechtem oder seitlichem Abgang. **Vom VSA empfohlen**

2 Bodenwasserablauf «PASSAVANT»

höhen- und seitenverstellbar, ein-, zwei- oder dreiteilig. Aufsatzstücke mit CrNi-Rosten. Abgang seitlich oder senkrecht. **Vom VSA empfohlen**

3 Fettabscheider «PASSAVANT-LIPUREX»

aus Guss, Edelstahl, Stahl, Beton und Stahlbeton 2 bis 40 l/s. Auch mit integriertem Schlammfang, oder mit automatischer Spül- und Entleerungsvorrichtung. **Vom VSA empfohlen**

4 Öl- und Benzinabscheider «PASSAVANT»

0,5 bis 500 l/s Leistung. Aus Guss, Stahl, Stahlbeton. Ölunfallsicherung. Alarmanlage. Nachreinigung durch Koaleszenzfilterstufe. **Vom VSA empfohlen**

5 FI-Schachtabdeckungen aus Aluminium

verzinktem Stahlblech und Chromstahl mit wählbarer Oberfläche, formschön, leicht und preisgünstig. Normalausführung und wasserdicht. Auch mit Riffelblechdeckel lieferbar. Begehbar und befahrbar bis 400 kN.

**Beton-
bohren und
fräsen ist
nicht so
problemlos,
darum gibt
es die**

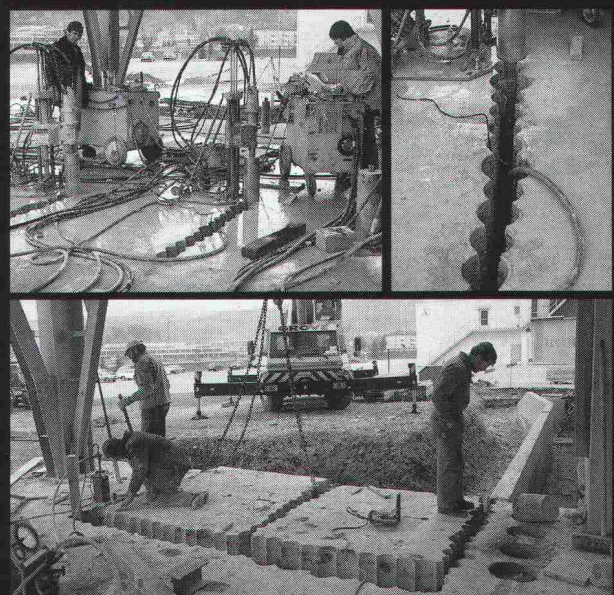
Kuster Bohrunternehmung AG

Gubelstrasse 41

8050 Zürich

Telefon 01 / 311 66 33

zum Beispiel Bohren



Der Ausbruch einer stark armierten 90 cm tiefen Beton-Fundamentplatte konnte nur mit Reihenbohrungen ausgeführt werden.

Gute Wasserversorgung beginnt bei GRUNDFOS.

GRUNDFOS Grund 1: Die Qualität.

Alle GRUNDFOS Pumpen sind aus Chrom-Nickel-Stahl. Ein Qualitätsvorteil, der für sich zählt – und für Sie.

GRUNDFOS Grund 2: Die Erfahrung.

Die Erfahrung von jährlich über 4,3 Mio. gebauten Pumpen kommt auch Ihnen zugute.

GRUNDFOS Grund 3: Der Service.

Der prompte GRUNDFOS Service steht Ihnen in der ganzen Schweiz zur Verfügung. Von Zürich, Bern oder Lausanne aus, sind wir rasch bei Ihnen.

GRUNDFOS Grund 4: Überall auf der Welt.

Profitieren Sie vom weltweiten Know-How aus über 90 Ländern der Welt.

GRUNDFOS Grund 5: Der Preis.

GRUNDFOS Pumpen gibt es zu einem Preis, für den Sie nicht einmal jede herkömmliche Pumpe vergleichbarer Leistung bekommen.

Ein Beispiel:

Vertikale Kreiselpumpen und Unterwasserpumpen für Wasserversorgung, Verfahrenstechnik und Industrie. Fördermengen bis 75 bzw. 120 m³/h Förderhöhen bis 240 bzw. 600 m.



GRUNDFOS PUMPEN AG

ZH: Bruggacherstr. 10
8117 Fällanden
Tel. 01-825 29 25
Telex 828 462
BE: Militärstrasse 10
3014 Bern
Tel. 031-41 13 71
VD: Anciens
Moullins 2A
1009 Pully
Tél. 021-29 43 81

GRUNDFOS
...die richtige Pumpe

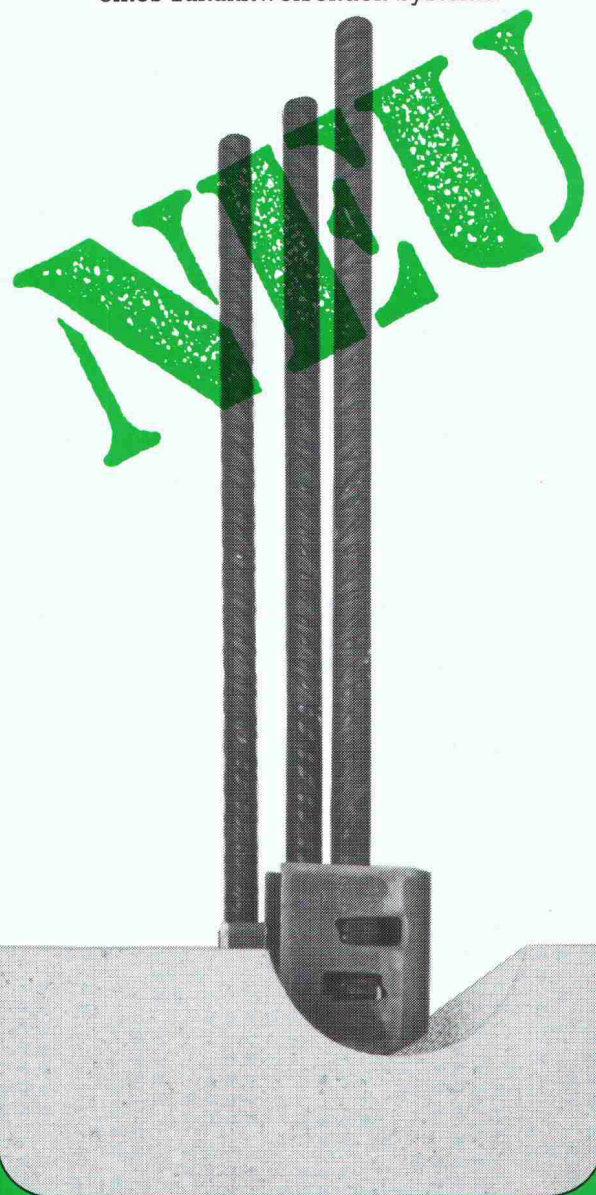


JORDAHL® Armierungsanschluß Typ JBW

Der Variantenreiche mit dem Koppellement. JBW-Anschlüsse Ø10, 12 und 16 mm in den SIA-Normlängen 45 d und 65 d. Neu mit

kunststoff- ummantelter Holz- trägerleiste.

JBW Ø16 mm mit Stahlleiste. Nun lässt sich der Jordahl-Armierungsanschluss noch besser ausschalen, dank konsequenter Weiterentwicklung eines zukunftsweisenden Systems.



Fordern Sie bitte Unterlagen an:

**Ankaba Ankertechnik +
Bauhandel AG**

CH-8305 Dietlikon

Telefon 01/833 32 33

Füürwehrmaa Flumser



Wie schön das wäre: überall Flumroc-isolierte Häuser. Das könnte der Feuerwehr nur recht sein. Denn Flumroc ist das einzige Schweizer Isoliermaterial aus Steinwolle. Steinwolle aus der richtigen Mischung verschiedener Gesteinsarten. Damit erfüllt sie nicht nur alle thermischen und akustischen Isolieranforderungen, sie bietet auch hohe Brandsicherheit. Weil Flumroc das Feuer daran hindert, sich auszubreiten. Flumroc ist eben «ächti Schwiizer Qualität».

Flumroc AG, 8890 Flums, Tel. 085/3 26 46

Wir isolieren alles. Sogar Feuer.



Unterquerungen

Rammvortriebe

mit Stahlrohren \varnothing 16 – 100 cm

Hydraulische Pressvortriebe

mit Betonrohren \varnothing 100 – 400 cm

Technische Beratung und Ausführung:



Arnold Brunner's Erben Bauunternehmung Zürich

Nachfolger Murbach-Brunner + Co.
8050 Zürich, Leutschenbachstrasse 52

Telefon 01 / 301 06 60

*Wer auf Qualität baut, baut feuerverzinkt.
Denn: Feuerverzinkt hält's länger.*



Feuerverzinkung:
Wirtschaftlichster Korrosionsschutz
für Stahlbauten. Schützt
jahrzehntelang vor Korrosion.
Wartungsfrei & sorgenfrei.



Feuerverzinkung, 4133 Pratteln
☎ 061 · 8150 22, ☒ 968 097 vepr

Erstes CAD-Center der Schweiz

SEYFFER + CO. AG. ZÜRICH
IMPORTIERT führende CAD-Hardware

Tulip®

GRAPHTEC

THOMSON

ELSA

das CAD Center Wettingen
KOORDINIERT

und der richtige Partner

OFFERIERT
CAD für

Architekten, Bauingenieure,
Elektrotechnik, Leiterplattenentwicklung,
Maschinenbau, Leitungskataster,
Zimmereibetriebe, Heizung-Lüftung-Sanitär,
Anlagenbau

CAD
CAD-CENTER WETTINGEN

SEYFFER + CO. AG
CAD-Center Wettingen, Kreuzkapellerweg 2
5430 Wettingen, Telefon 056 27 21 10/12/13

Warme Füsse.

SCHICHTEX
DÄMMTECHNIK

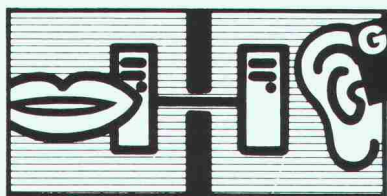
Wir haben
für Sie die geeigneten
Wärmedämmplatten
für die **Kellerdecke**
und den
Dachstock.

Bau + Industriebedarf AG 4104 Oberwil/BL, Tel. 061 401 40 30

PROFESSIONELLE ELEKTRONIK



Beschallungen



**Gegensprech-
anlagen**



**Videoüber-
wachung
und Türvideo**

RADIO TV STEINER

PROFESSIONELLE ELEKTRONIK

Auch in Ihrer Nähe:

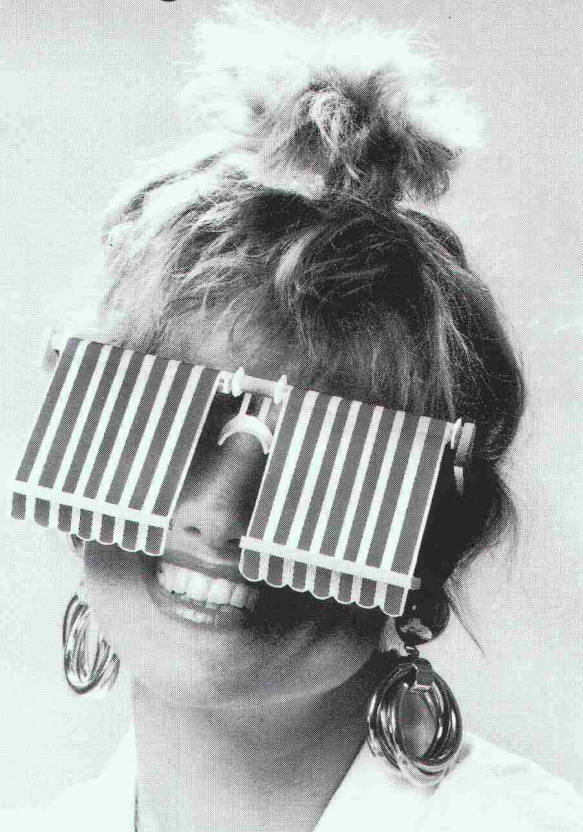
Basel, Bern, Biel, Chur,
Dulliken, Glattbrugg,
Grabs, Horw, Lamone TI,
Reinach, Solothurn,
St. Gallen, Thun

Koordinations- Nummer:

061 691 63 66



**Baumann gibt den Fassaden
ein farbiges Gesicht.**



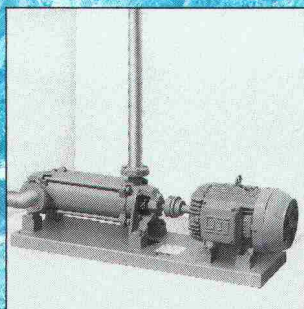
TRINKWASSERVERSORGUNG AUF 3450 M Ü.M.

HÖCHSTLEISTUNG IM GEBIRGE!

Für den Bau der weltweit höchstgelegenen Standseilbahn Metro-Alpin in Saas Fee mussten Tag für Tag 100 m³ Wasser von Saas Fee (1800 m ü.M.) auf Felskinn (3000 m ü.M.) gefördert werden. Seit Beendigung der Bauarbeiten werden zwei Bergrestaurants und die Station Mittelallalin (3450 m ü.M.) mit Trinkwasser versorgt.

Diese gewaltige Leistung wird von 5 Hänny-Pumpstationen vollbracht. Dabei stellten die extremen Randbedingungen (Temperaturen bis -30 °C, Verlauf der Leitung teilweise über Gletscher) höchste Anforderungen an Material, Planung und Ausführung. Eine echte Herausforderung, für Hänny-Ingenieure.

Hänny & Cie. AG Pumpen und Wasseraufbereitungsanlagen
Bergstrasse 103, 8706 Meilen, Telefon 01/925 11 31



Pumpstation mit horizontaler
mehrstufiger Hochdruckpumpe

HÄNNY

Hänny-Pumpen und Anwendungstechnik –
ein überzeugendes Leistungspaket.

Station Mittelallalin
3450 m ü.M.

Hängeleitung über Gletscher

Bergstation Felskinn

Pumpstation
Reservoir 3000 m ü.M.

Hängeleitung über Gletscher

Pumpstation
Reservoir 2686 m ü.M.

Restaurant
Reservoir 2580 m ü.M.

Pumpstation
Reservoir 2432 m ü.M.

Pumpstation
Reservoir
2127 m ü.M.

Pumpstation

PRONOUVO® 1099



Auflagerung von Dachdecken

gegen Risse im Mauerwerk

*PRONOUVO-Deformationslager, bewährt seit über 20 Jahren
– die robusten mit dem günstigen Deformationsverhalten.*



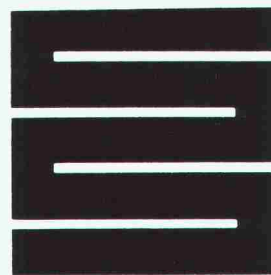
Körperschall- und schwingungsdämmende Materialien,
Hochbaulager, bautechnische Spezialitäten.

PRONOUVO AG
Baumackerstrasse 53
Postfach, 8050 Zürich
Telefon 01/311 55 62
Telex 823260



Industrieböden ■ LINOLITH Steinholz- Bodenbeläge ■ ZIMMERLI Hartbeton-Boden- beläge ■ Kunstharzbeläge

Gussasphalt
Flachdächer



Schaffroth & Späti AG

8403 Winterthur, St. Gallerstrasse 122, Telefon 052 29 71 21

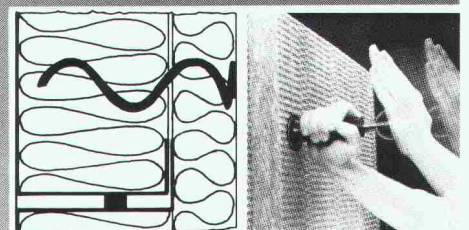
Filialen in Kreuzlingen und St. Gallen

DRAIL-FIX – und fertig.

Ein einziger Handstoss –
und die zweite Dämmplattenlage
ist sauber und perfekt befestigt.



CH-7323 Wangs Tel. 085/2 01 91
Telex: 855 545 Fax: 085/2 72 60



HESCO AG, ZUG

für die

REALISATION VON BAUPHYSIKALISCHEN AUFGABEN

bieten wir:

fachliche Beratung und ausgereifte Lösungen mit:

HESCO-DEX® Fugenfreie Dampfsperren aus Flüssigkunststoff

HESCO-FLEX® & BIDA GD® Bänder für flexible luft-, dampf- und schlagregendichte Abschlüsse von Fugen und Anschlüssen

STYRODUR® Wärmedämmplatten aus extrudiertem Polystyrol-Hartschaum

Für Schutz der inneren Werte

HESCO AG

POSTFACH 606, CH-6300 ZUG, TEL. 042/21 12 55

HESCO AG, ZUG

HESCO AG, ZUG

HESCO AG, ZUG

Verbundpfähle

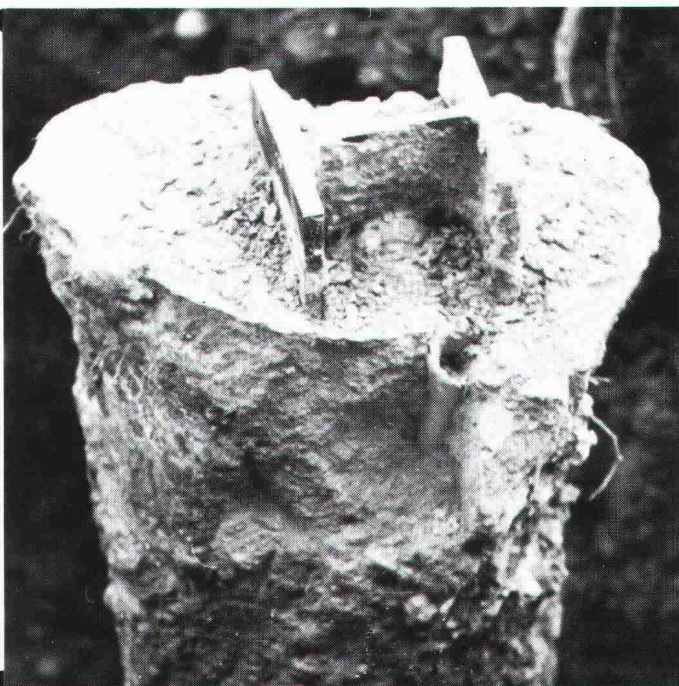
Stahlprofil mit Betonmantel

- Ausführung mit Schreitbagger, Hochbaukran oder Kleinstramme für Fundamentverstärkungen (h = 1,90 m)
- auch für beengte und schwer zugängliche Baustellen
- kein Kieskoffer erforderlich
- auch für Kleinbaustellen und Unterfangungen wirtschaftlich

**GREUTER
GRUNDBAU AG**

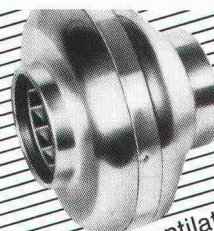
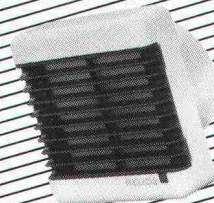
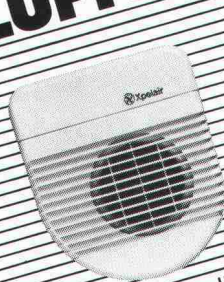
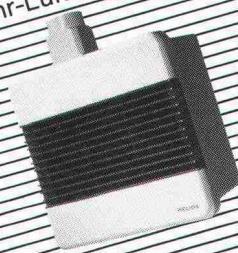
8182 HOCHFELDEN
POSTFACH 26
TELEFON 01/860 70 78

Pressvortriebe
Rammvortriebe
Pfahlfundationen
Grundwasserabsenkungen



PROFIS IN SACHEN LÜFTUNG

Einrohr-Lüftungssystem



Xpelair/Helios Bad/WC-Ventilatoren

Rohrventilatoren

Xpelair Helios extrair
HELIOS VENTILATOREN AG
Lufttechnik

Steinackerstr. 36 · 8902 Urdorf/ZH
Tel. 01/734 36 36 · Telex 827 800

Neue und gebrauchte See-Container

Kleinmagazine und Geräteboxen.
Alle Grössen, Typen.
Direktvertrieb.

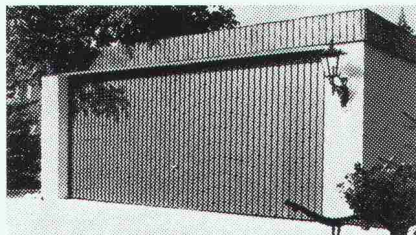
Büro- und Mannschafts-
container

■ Verkauf ■ Vermietung
■ Umbauten

Container-Depot AG

Flachsackerstrasse 7
4402 Frenkendorf BL
061 / 94 63 63
061 / 901 63 63 (ab 30.5.)
Industriestrasse 139
8172 Niederglatt ZH
01 / 850 52 32

Sicher, robust und
preiswert als
■ Magazine und
Werkstätten für
Baustellen
■ Einwegpackung



Wenn Sie eine bessere Doppel- garage finden, kaufen Sie sie!

Die Stahlbeton-Doppelgarage mit Grosstor als frei-
stehende Garage oder in die Erde eingebaut. Auf
Wunsch mit Firstdach lieferbar. Rufen Sie uns an!

uninorm Ausstellung/Beratung
5623 Boswil, Wohlerstrasse 2, 057 47 11 11

Die Schlüsselfrage.
Die Antwort heisst KESO.



KESO

25 Jahre Sicherheit
CH-8805 Richterswil

COUPON Ich habe eine Schlüsselfrage:
Bitte senden Sie mir meine Dokumentation
Name: _____

Strasse: _____

PLZ/Ort: _____

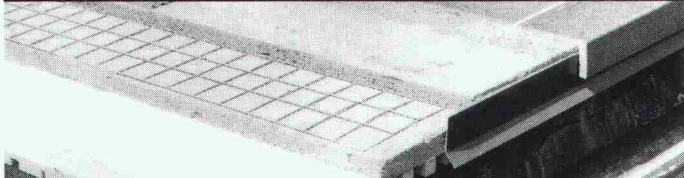
Einsenden an:

KESO AG, 8805 Richterswil

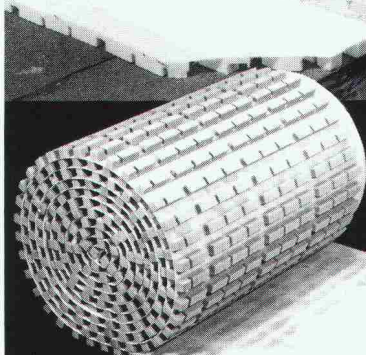
IAAd

KESO AG, 8805 Richterswil Tel. 01/784 33 51 Verkauf über den Fachhandel.

Keradrain



**Drainagebahn
für keramische
Außenbeläge**



**Absolut unverrottbar
Feuchtigkeitsbeständig
Druckfest (2 to/m²)**

Lieferform: Rollen 0,6 x 10 m
Lamellenhöhe: 10 - 20 mm

UNIVERSAL-
mit
Sicherheit
besser
Bauprodukte

KORFF AG.



NIEDERMATTSTR. 35 · 4538 OBERBIPP · TEL. 065-763332



Aha -
durch Rutz
saniert!

Erneuern
Sie Ihre Heizung?
Dann muss Ihr Kamin den
neuen Anforderungen ange-
passt werden!
Wir sanieren alle Kamine mit
starren, glattwandigen,
1,5 mm starken Chrom-
nickelstahl-Rohren.
10 Jahre Garantie. Verlangen
Sie unsere Beratung.
Seit 1939 sind wir führend in
Kaminbau und Kaminsanierung.

Rutz Kaminbau AG

Wibachstr. 3, 8153 Rümlang, Tel. 01/817 13 11

Auch in Acryl.

COLASIT AG
Kunststoff-Apparatebau
CH-3700 Spiez
Tel. 033/55 61 61

Überdachungen: Preisgünstig und dauerhaft

Tonnengewölbe aus glasfaserverstärktem Polyester. Leicht, elegant, stabil. Transparent oder Farbe nach Wahl. Die ideale Überdachung für Fahrzeuge, Lager, Industrieanlagen, aber auch im Wohn- und Shoppingbereich.



COLASIT



Beton-Prüfhammer
SCHMIDT, für
die zerstörungsfreie
Kontrolle der
Bauqualität im
fertigen Bauwerk.



PROFOMETER 2
**Armierungs-
Suchgerät** für die
Prüfung der Stahl-
bewehrung im
fertigen Bauwerk.



DYNA Haftprüfer
ermöglicht konkrete
Aussagen über die
Zugfestigkeit von
Beton und das
Haftvermögen von
Beschichtungen
aller Art.

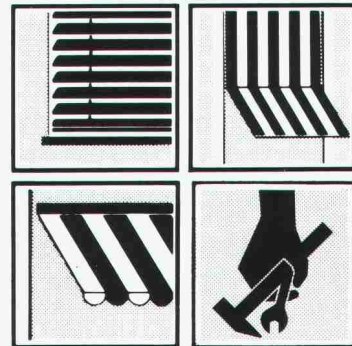
Senden Sie uns bitte Unterlagen über:
☐ SCHMIDT ☐ PROFOMETER ☐ DYNA
Firma:

PROCEQ SA
Riesbachstrasse 57
CH-8034 Zürich

Tel. 01/47 78 00
Telex 817 118 prc ch
Fax No. 01/47 99 14

proceq

Mit Tradition und Qualität in die Zukunft



Beratung und Planung – Produktion –
Montage – Service für modernste Sonnen-
und Wetterschutzsysteme – Steuerungen.

15 Geschäftsstellen in der ganzen Schweiz.

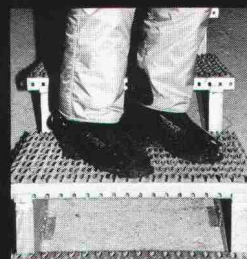
Emil Schenker AG
Sonnen- und Wetterschutzsysteme

**Schenker
Storen**

5012 Schönenwerd, Tel. 064/41 42 42

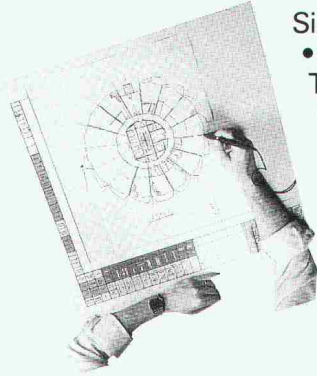
Sicher gehen. Sicher stehen.

Sicherheitsroste für die Verkehrswege und -flächen im Innen- und Außenbereich

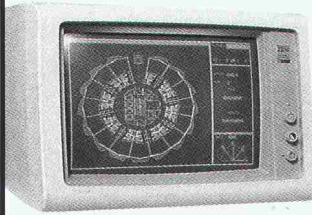


ECKOLD AG
CH-7203 Trimmis
Schweiz/Suisse/Svizzera
Tel. 081 27 37 37
Telex 85 13 43 ecko ch
Telefax 081 27 56 39
Telegr. Eckoldsuis Trimmis

PC. BAT : von der Skizze...



- Sie, als Baufachmann,
- arbeiten direkt am Eingabe-Tablett.
 - übernehmen Ihre Entwürfe direkt ins PC. BAT mit Hilfe eines Scanners und brauchen nur noch zu parametrisieren.
 - verändern leicht die gespeicherten Angaben und kontrollieren am Bildschirm.



PC. BAT, Software CAD, 3D

- berechnet Ihr Mengengerüst.
- gibt Ihnen automatisch Ihre Schnitte, Aufrisse, mehrsichtige Bauteile, Mauern.
- passt sich Ihren Bedürfnissen und Ihrem Budget von 4'500. – bis 45'000 Fr. an.

...zur endgültigen Zeichnung



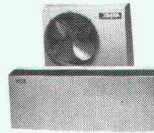
SACAO SACAO A.G. für CAD

Rte Henri-Stéphan 2
Case postale 11
1762 GIVISIEZ

Tél. 037 - 26 56 56
Télex 94 22 39
Téléfac 037 - 26 53 88



Für Klimageräte zu ANSON:



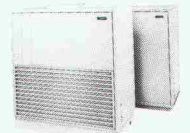
ANSON-„Split“ sind superleise

Für Büros, EDV, Läden, Supermärkte, Wohn- und Schlaf-räume. Rasch montiert. 220 V, 1400 W. Ab Fr. 2600.—



ANSON-Gross-klimageräte

Aussenbündig in Fenster von Supermärkten, Computer- und Fabrika-tionsräumen etc. montierbar. 380 V, 2,5–4 kW. 4150.—



ANSON-Aermec „Split“ Typ AS

Luftgekühlt, 9–43 kW. Modernste Konzeption. Geringer Energiever-brauch. X-tausend-fach bewährt.

Fragen Sie uns an! ANSON AG 01/461 11 11
Friesenbergstrasse 108 8055 Zürich

Anspruchsvolle Fugenübergangskonstruktionen



Optimale Problemlösungen zeigen sich im Detail

- wasserdicht
- wartungsfrei
- für grosse Bewegungen
- für sämtliche Belagsarten

BAMECOAG

CH-8424 Embrach, Stationsstrasse 100
Telefon 01 / 865 31 34, Telefax 01 / 865 57 90

Wo auch immer – immer FRISBA

Fertig-Garagen

Tiefgaragen-System

FRISBA Fertig-Garagen passen sich jedem Gelände an. Und (fast) jedem Spezialwunsch. Verlangen Sie Unterlagen.

FRISBA AG, 6275 Ballwil LU

Telefon 041 89 16 66

Bitte Prospekt

Name _____ Strasse _____ PLZ/Ort _____

☐ Fertig-Garagen ☐ Tiefgaragen

SIA 30

Stellenangebote

Ingenieurbüro in Bern sucht gewandten, gut ausgewiesenen

Bauingenieur

in Statik und Projektleitung als dritten Mann in der Geschäftsführung. Bei Konvenienz besteht die Möglichkeit der Beteiligung. Wir garantieren für absolute Diskretion.

Gerne erwarten wir Ihre schriftliche Bewerbung unter Chiffre SIA 990 an IVA AG, Postfach, 8032 Zürich.



Bauingenieuren HTL mit guten Englisch- und/oder Französischkenntnissen

bietet unser Auftraggeber eine attraktive Möglichkeit, ihre Karriere im Marketing aufzubauen oder gezielt fortzusetzen. Es handelt sich um eine internationale tätige Unternehmung der **chemisch/technischen Branche in der Ostschweiz**. Sie hat sich mit ihren erprobten Qualitätsprodukten für das Baugewerbe die Basis für eine höchst erfolgreiche Zukunft geschaffen. Die Marketingabteilung soll mit einem

Produktmanager

verstärkt werden, der bereits gewisse Erfahrung oder aber Interesse an absatzorientierten Aufgaben mitbringt. Nach einer gründlichen Einarbeitung betreut er selbständig eine Produktgruppe und koordiniert – als Bindeglied zwischen Markt, Entwicklung und Produktion – alle Aktivitäten zur Unterstützung der weltweiten Verkaufsorganisation. Er analysiert Marktdaten, erarbeitet Planungsunterlagen und erteilt Aufträge, um eine marktgerechte Angebotspalette sicherzustellen.

Wir wenden uns an weltoffene Baufachleute (**Ingenieure HTL, evtl. Bautechniker oder technisch versierte Kaufleute**), verhandlungsgewandt, flexibel, mit ausgeprägten organisatorischen Fähigkeiten.

Interessenten sind gebeten, mit uns Kontakt aufzunehmen. Herr M. Schai erteilt in einem persönlichen Gespräch unverbindlich weitere Auskunft. Absolute Diskretion ist garantiert.

Personalberatung Fritz Müller AG

Konsultanten für Unternehmer- und Personalfragen
9001 St.Gallen Bahnhofstrasse 4 ☎ 071 22 03 22
St.Gallen Winterthur Zürich



Bauamt II der Stadt Zürich

Das Amt für baulichen Zivilschutz sucht eine(n)

Bauingenieur(in) HTL

oder

Bauführer(in)

Aufgabenbereich:

- Projekt- und Baubegleitung unserer eigenen Neu- und Umbauten
- Lösen von Problemen bezüglich Baukonstruktion, techn. Einrichtung; Termin- und Kostenüberwachung

Wir bieten:

- abwechslungsreiche, selbständige Tätigkeit in kleinem Team
- Weiterbildungsmöglichkeiten, auch im Bereich EDV
- zeitgemässe Anstellungsbedingungen und vorbildliche Sozialleistungen

Wir erwarten:

- abgeschlossene Ausbildung
- Anpassungsfähigkeit, Einsatzwille und Eigeninitiative
- Gewandtheit im Umgang mit Bauherren, Ingenieuren, Unternehmern und Verwaltung

Sind Sie interessiert? Dann freuen wir uns auf Ihre Bewerbung. Senden Sie die üblichen Unterlagen an:

Amt für baulichen Zivilschutz der Stadt Zürich

Lindenhofstr. 21, 8021 Zürich

Weitere Auskünfte: Herr A. Sauter, Telefon 01/216 51 11

Für die Realisierung von verschiedenen speziellen Bauvorhaben suchen wir einen

Bauführer/Bauleiter

sowie einen interessierten

Hilfsbauführer

Wir sind ein mittelgrosses Architektenbauleitungsbüro mit modernen Arbeitsplätzen und zeitgemässen Anstellungsbedingungen.

Wir freuen uns auf initiative Bewerber, die gerne selbständig und/oder in kleinen Teams zusammenarbeiten möchten.

Gerne stellen wir Ihnen unser Büro bei einem Gespräch persönlich vor.

Caretta + Weidmann

Bauleitende Architekten HTL/SWB AG
Sihlfeldstrasse 10
8003 Zürich
Telefon 01/463 60 66

Ingenieur- und Vermessungsbüro, sehr gut ausgelastet mit Tiefbau-, Planungs- und Vermessungsaufträgen im Sihltal und am Zürichsee, sucht

Kulturingenieur

womöglich mit Geometer-Patent

zur Entlastung des Büroinhabers.

Der Bewerber sollte über mehrjährige Praxis in Tiefbau und Vermessung, Führungserfahrung und Verhandlungsgeschick verfügen. Es erwarten ihn grosszügige Anstellungsbedingungen und die Möglichkeit zur späteren Geschäftsübernahme.

Angebote an

Kurt Furler, dipl. Ing. ETH/SIA
Neue Dorfstrasse 14
8135 Langnau am Albis
Tel. 01 / 713 23 46

Generalumbau AG

Eine Unternehmung der **Göhner**-Gruppe

Wir sind Spezialisten für Umbauten und Renovationen und suchen in unser expandierendes Team einen

Umbau-Berater

Sie werden den Bauherrn zu Beginn der Bauphase kompetent beraten, Umbau- und Sanierungsideen und -konzepte erarbeiten, Raum- und Baubeschriebe sowie Kostenschätzungen erstellen und Projekte kalkulieren. Es stehen Ihnen dazu moderne Hilfsmittel zur Verfügung.

Ideale Voraussetzungen bringen Sie mit, wenn Sie sich über mehrjährige Praxis als **Architektur-Bauleiter** ausweisen können und über planerisches Flair und Geschick im Umgang mit Menschen verfügen.

Bitte senden Sie uns Ihre Unterlagen oder rufen Sie mich an

K. Dudler, Geschäftsführer
Generalumbau AG
Freiestrasse 167, 8032 Zürich, Tel. 01 / 384 83 69

Generalumbau AG

Eine Unternehmung der **Göhner**-Gruppe



CONFIDA CONSULTING AG

Bauingenieur ETH/HTL Region Zürich

Unser Auftraggeber ist eine sehr erfolgreiche Ingenieurunternehmung mit anspruchsvollen Aufträgen. Sie hat eine interessante Strategie für die Zukunft, ein Ausbildungs- und Weiterbildungskonzept für Ingenieure und eine klare Führungsorganisation.

Für den weiteren Ausbau suchen wir Kontakt zu einem initiativen, ideenreichen

stv. Bereichsleiter Massivbau

In sein Aufgabengebiet gehören die Bearbeitung von anspruchsvollen Hoch- und Industriebauten, die Führung und Ausbildung eines motivierten Teams, die Vertretung des Bereichs und seiner Dienstleistung gegenüber Bauherren, Architekten und Unternehmern sowie die Pflege und der Ausbau der Kundenbeziehungen in akquisitorischer Hinsicht.

Verlangt werden einige Jahre Erfahrung als projektierender Ingenieur im konstruktiven Ingenieurbau sowie Praxis in der Anwendung der üblichen EDV-Programme. Der aussichtsreiche Bewerber verfügt zudem über Teamfähigkeit und ausgesprochene Führungsqualitäten. Das Idealalter liegt bei 30 bis 35 Jahren.

Die Anstellungsbedingungen entsprechen den hohen Anforderungen.

Interessenten werden gebeten, uns ihre Bewerbungsunterlagen zuzustellen oder telefonisch Kontakt aufzunehmen. Wir sichern Ihnen absolute Diskretion zu.

Confido Consulting AG

CH-9400 Rorschach Telefon 071 / 41 02 60
Signalstrasse 12 Telex 881561 con ch

Mein Auftraggeber ist Alleininhaber einer angesehenen Firmengruppe der Baubranche mit Sitz im Mittelaargau. Er hat jahrzehntelang ein Unternehmen geprägt und entwickelt, das leider ohne familieneigenen Nachfolger ist. Daher wird eine

Bauunternehmer- Persönlichkeit als geschäftsführender Direktor

gesucht. Er wird nach einer auf seine Vorkenntnisse abgestimmten Einführung und Job-Rotation die technisch-kaufmännische Gesamtverantwortung an der Spitze fähiger Bereichsleiter übernehmen. Ein unternehmerischer Generalist mit Führungsformat, psychologischem Fingerspitzengefühl und qualifizierter bautechnischer Ausbildung (Ingenieur oder Architekt ETH/HTL, evtl. dipl. Baumeister) findet hier eine positionsentsprechend dotierte Lebensaufgabe in einem Unternehmen, das mit seinem Qualitätsruf, seiner Finanzkraft und seinem Beziehungsnetz gelassen in die Zukunft blicken darf. Profilierte Interessenten richten dokumentierte Bewerbung mit handschriftlichem Begleitschreiben und Angabe des bisherigen Salärniveaus an den beauftragten Personalberater, der die strikte Einhaltung von Diskretionswünschen und Sperrvermerken garantiert:

Dr. S. Spörli, Neustadtstr. 7, 6003 Luzern
Telefon 041 / 23 16 10
(Anrufe vorzugsweise 9.00–11.00)

Zur Ergänzung unseres jungen, dynamischen Teams suchen wir einen qualifizierten

Architekten HTL

Arbeitsgebiet:

- Projektierung/Entwurf
- Ausführungsplanung/Detailstudien
- Offert- und Rechnungswesen
- Bauleitung sowie Kontakte mit Bauherrschaft und Behörden

Wir bieten:

- interessante und anspruchsvolle Bauprojekte wie: Geschäftshäuser, Einkaufszentren, Verwaltungsgebäude und Wohnbauten
- langfristiger Auftragsbestand, welcher Ihnen eine Dauerstellung zusichert
- angenehmes Arbeitsklima und Teamgeist in modernen, stadtnahen Büros
- fortschrittliche Entlohnung und Sozialleistungen

Richten Sie Ihr Bewerbungsschreiben mit den nötigen Unterlagen an unseren Herrn W. Müller; er beantwortet Ihnen auch gerne allfällige erste Fragen.

Marazzi Generalunternehmung AG

Seftigenstrasse 370
3084 Wabern
z.H. Herrn W. Müller
Telefon 031 / 54 08 11



Bauamt II der Stadt Zürich

Das Amt für baulichen Zivilschutz sucht eine(n)

Zeichnerin/Zeichner

für die Darstellung von Studien und Projekten für Zivilschutzanlagen.

Wir bieten:

- abwechslungsreiche, selbständige Tätigkeit in kleinem Team
- Weiterbildungsmöglichkeiten
- zeitgemässe Anstellungsbedingungen und gute Sozialleistungen

Wir erwarten:

- abgeschlossene Ausbildung
- Anpassungsfähigkeit, Einsatzwille und Eigeninitiative

Sind Sie interessiert? Dann freuen wir uns auf Ihre Bewerbung. Senden Sie die üblichen Unterlagen an:

Amt für baulichen Zivilschutz der Stadt Zürich

Lindenhofstr. 21, 8021 Zürich
Weitere Auskünfte: Herr A. Sauter, Telefon 01 / 216 51 11

Corrodi, Pfenninger und Kuprecht
Ingenieurbüro AG 8712 Stäfa

suchen

für die Bearbeitung von:

Amtlicher Vermessung und Nachführung Bauvermessung
Quartierplänen, Gestaltungsplänen,
allen Tiefbauprojekten

Vermessungs-, Tiefbau- und Hochbauzeichner, Ingenieur HTL

Anfragen Telefon 01/926 51 44

D&F

Wir suchen zur Ergänzung unseres Teams in Zürich einen

Bauingenieur ETH/HTL

der Fachrichtung Konstruktion und Grundbau.

Wir bieten:

- interessante und vielseitige Tätigkeit in allen Sparten des Ingenieurbaus
- fundierten fachlichen Rückhalt
- Einarbeitung in unser modernes EDV-System
- selbständige Tätigkeit
- angenehmes Arbeitsklima, gleitende Arbeitszeit
- fortschrittliche Anstellungsbedingungen und ausgebaute Sozialleistungen

Wir erwarten:

- initiative und selbständige Bearbeitung der anspruchsvollen Projekte
- kollegiale Zusammenarbeit in unserem erfahrenen Team
- Gewandtheit und Flexibilität im Umgang mit Spezialisten, Behörden und Auftraggebern

Wir freuen uns auf Ihre telefonische Kontaktaufnahme oder Ihre schriftlichen Bewerbungsunterlagen

Dietschweiler AG / Peter Frey AG
dipl. Bauingenieure ETH/SIA/ASIC
Seefeldstrasse 108, 8034 Zürich
Tel. 01/251 25 80 (Herrn Dietschweiler verlangen)



**Voglia di vivere,
voglia di lavorare**

Besteht zwischen Ihren Bedürfnissen und einer Kaderposition im sonnigen Tessin eine Assoziation?

Für ein national tätiges Generalunternehmen der
Hochbaubranche suchen wir einen

Leiter Profit Center Tessin

Sie führen die Filiale selbständig, unterstützt durch
etwa fünf qualifizierte Mitarbeiter sowie die
zentralen Dienste im Stammhaus. Diese Position ist
unseren Erwartungen entsprechend dotiert.

Nachstehende Voraussetzungen sollten Sie mit-
bringen:

- Architekt ETH oder HTL mit einigen Jahren Praxis
- perfekte Kenntnisse der deutschen und italienischen Sprache in Wort und Schrift
- Organisationsgeschick und Führungseigenschaften

Im weiteren suchen wir

2-3 Bauführer / Bauleiter

für den Einsatzraum **Tessin**.

Wir stellen uns einen Architekten HTL, dipl.
Bauführer oder einen Hochbauzeichner mit Baulei-
tungserfahrung in einer Generalunternehmung vor.

Auch hier sind Kenntnisse der deutschen und italia-
nischen Sprache erwünscht.

Für weitere Auskünfte steht Ihnen Frau M. Hauser
gerne zur Verfügung. Rufen Sie sie doch einfach an.
Diskretion wird bei uns gross geschrieben.

Personal Sigma Bellinzona

Viale Portone 1, 6500 Bellinzona, Tel. 092 - 26 21 66



Aarau - Affoltern a.A. - Baden - Basilea - Bellinzona - Berna - Coira - Friburgo
- Heerbrugg - Liestal - Lugano - Lucerna - Lyss - Olten - Rapperswil - San
Gallo - Schwyz - Soletta - Stans - Sursee - Vaduz - Weinfelden - Wil -
Winterthur - Zugo - Zurigo

GEOTEST

Als Bearbeiter verschiedenartigster Grundbau- und Fundationsprobleme im Rahmen von Baugrunduntersuchungen suchen wir einen jüngeren

Geotechnik-Ingenieur

vorzugsweise **Bauingenieur** mit vertiefter Ausbildung oder Praxis in Bodenmechanik und Grundbau. Der vorgesehene Arbeitsort ist, zumindest vorerst, Zollikofen/Bern; später ist auf Wunsch der Wechsel nach Luzern möglich.

Wir erwarten gerne Ihre schriftliche Bewerbung.

GEOTEST AG
Birkenstrasse 15
3052 Zollikofen
z.Hd. Herrn Rieder

oder

GEOTEST AG
Luzernerstr. 6
6010 Kriens LU
z.Hd. Dr. Kaufmann

Zur Ergänzung unseres Planerteams suchen wir

2 PLANER - ARCHITEKTEN (♂ oder ♀)

- einen **Architekten**
mit Begabung im Entwerfen, Gestalten + Skizzieren und Verständnis für die Realitäten der Planung und des Städtebaus. Französischkenntnisse wären für unsere Welschladaufträge von Vorteil.

- einen **Raumplaner**
mit Interesse an praxisorientierten Fragen im Spannungsverhältnis Raumplanung-Umweltschutz. Unser Büro ist durch eine breite Fächerung charakterisiert. Wir arbeiten in verschiedenen Kantonen für die öffentliche Hand und für Private.

Planpartner AG
M. Steiger + L. Huber, dipl. Arch. ETH/SIA, Planer BSP
Klausstrasse 26, 8034 Zürich, Tel. (01) 252 28 28



CONFIDA CONSULTING AG

Region St.Gallen

Unser Auftraggeber ist ein vielseitig diversifiziertes, mit modernsten EDV-Hilfsmitteln ausgerüstetes Ingenieurbüro.

Wir suchen Kontakt zu einem jüngeren

Bauingenieur ETH

für die selbständige Bearbeitung anspruchsvoller Industrie- und Geschäftsbauten. Es werden eine sorgfältige Einführung und gute Möglichkeiten zur umfassenden Weiterausbildung geboten.

Interessenten bitten wir, uns ihre Unterlagen zuzustellen, oder telefonisch Kontakt aufzunehmen. Unterlagen werden nur nach Rücksprache mit Ihnen und Ihrem ausdrücklichen Einverständnis an den Auftraggeber weitergeleitet.

Confida Consulting AG

CH-9400 Rorschach Telefon 071 / 41 02 60
Signalstrasse 12 Telex 881561 con ch



CONFIDA CONSULTING AG

Stadt Zürich

Unser Auftraggeber ist eine bedeutende Generalplanungs-firma in der Stadt Zürich, die für anspruchsvolle Bauherren Geschäftsbauten erstellt. Für den weiteren Ausbau suchen wir Kontakt zu einem initiativen, selbständigen

Bauleiter im Hochbau

Verlangt werden eine Ausbildung als Architekt HTL sowie Praxis und Bauleitungserfahrung, idealerweise erworben in einem Architekturbüro oder in einer Generalunternehmung. Gute Kenntnisse der üblichen EDV-Bauadministrations- und Projektleitungsprogramme sind erforderlich. Idealalter 30 bis 40 Jahre.

Es werden interessante Anstellungsbedingungen und Möglichkeiten für eine umfassende Weiterausbildung geboten.

Interessenten bitten wir, uns ihre vollständigen Bewerbungsunterlagen zuzustellen oder mit Herrn H. Dietsche, dipl. Ing., telefonisch Kontakt aufzunehmen. Ihre Unterlagen werden absolut vertraulich behandelt und nur mit Ihrer ausdrücklichen Einwilligung an unseren Auftraggeber weitergeleitet.

Confida Consulting AG

CH-9400 Rorschach Telefon 071 / 41 02 60
Signalstrasse 12 Telex 881561 con ch

Wir bieten jungem

Ingenieur ETH/HTL (Statiker)

der Freude an komplexen Bauvorhaben hat, die Möglichkeit, sich viel Wissen anzueignen. Sehr interessante Statik- und Tiefbauarbeiten warten auf Erledigung.

Hans Frei & Co., Ackersteinstrasse 21, 8049 Zürich
Telefon 01 / 342 18 77

Für die Bearbeitung individueller Bauaufgaben bieten wir in unserem Architekturbüro einem initiativen selbständigen

Bauführer/Bauleiter

eine anregende Anstellung im Raume Oberwynental.

Wir erwarten gerne Ihre Bewerbung unter Chiffre SIA 995 an IVA AG, Postfach, 8032 Zürich.



CONFIDA CONSULTING AG

Region Zürich

Für ein Ingenieurbüro einer grösseren Firmengruppe mit anspruchsvollen Aufträgen im Industrie- und Gewerbebau suchen wir einen qualifizierten

Bauingenieur ETH

für die selbständige Berechnung, Konstruktion und Projektleitung grosser

Stahlbauten

Für diese Position sind einige Jahre Erfahrung aus einem Ingenieurbüro oder einer Stahlbauunternehmung erforderlich.

Dem erfolgreichen Bewerber werden nicht nur Möglichkeiten für eine intensive Weiterbildung, sondern auch ein längerer Aufenthalt in einem zur Gruppe gehörenden Büro im Ausland geboten.

Interessenten bitten wir, uns ihre vollständigen Bewerbungsunterlagen zuzustellen, oder mit Herrn H. Dietsche, dipl. Ing., Kontakt aufzunehmen. Die Unterlagen werden absolut vertraulich behandelt und nur mit Ihrer ausdrücklichen Einwilligung an unseren Auftraggeber weitergeleitet.

Confida Consulting AG

CH-9400 Rorschach Telefon 071 / 41 02 60
Signalstrasse 12 Telex 881561 con ch



CONFIDA CONSULTING AG

Stadt Zürich

Unser Auftraggeber ist ein vielseitig diversifiziertes, mit modernen EDV-Hilfsmitteln ausgerüstetes Ingenieur- und Generalplanungsbüro.

Wir suchen Kontakt zu einem initiativen

Bauingenieur ETH

der vorerst Industrie- und Geschäftsbauten selbständig bearbeitet und anschliessend die Projektleitung sowie die Führung eines qualifizierten Teams übernimmt.

Für diese Position werden einige Jahre Erfahrung im Massivbau und ein guter Umgang mit Architekten und Bauherren verlangt.

Es werden nicht nur gute Anstellungsbedingungen, sondern auch Möglichkeiten für eine umfassende Weiterbildung geboten, die es gestatten, mittelfristig eine hohe Kaderposition zu übernehmen.

Interessenten bitten wir, uns ihre Unterlagen zuzustellen oder telefonisch Kontakt aufzunehmen. Unterlagen werden nur nach Rücksprache mit Ihnen und Ihrem ausdrücklichen Einverständnis an den Auftraggeber weitergeleitet.

Confida Consulting AG

CH-9400 Rorschach Telefon 071 / 41 02 60
Signalstrasse 12 Telex 881561 con ch

St.Gallen, Ihr neuer Arbeitsort?

Zur Ergänzung unseres Teams suchen wir

1-2 Bauingenieure HTL

für die Bearbeitung interessanter Objekte auf den Gebieten:

- Wasserversorgungen
- Kanalisationen
- Bautensanierungen
- Bauleitungen

Wir bieten ein angenehmes Arbeitsklima, zeitgemässes Gehalt und fortschrittliche Sozialleistungen.

Sie verfügen über einige Jahre Berufserfahrung, selbständige Arbeitsweise und Einsatzfreude.

Gerne erwarten wir Ihre Bewerbung mit den üblichen Unterlagen.

Zähner, Fuchs + Nänny AG
Beratende Bauingenieure SIA/ASIC
Hauptbahnhof/Postfach 284
9001 St.Gallen, Tel. 071 / 20 41 91

Visura

Treuhand-Gesellschaft
Société Fiduciaire
Società Fiduciaria

Region Solothurn - Olten - Bern

Ein **mittelgrosses Architekturbüro**, tätig in den Bereichen Wohnungsbau, öffentliche Bauten und Industriebauten, hat uns beauftragt, einen

Architekten als Partner

für die Bereiche **Entwurf und Bauvorbereitung** zu suchen. In zwei bis drei Jahren kann die Firma gemeinsam mit dem heutigen Partner, der den Sektor Bauausführung leitet, übernommen werden. Sofort oder nach Vereinbarung ist eine Beteiligung möglich; dies ist jedoch keine zwingende Voraussetzung.

Wir wenden uns an einen Architekten **ETH oder HTL** mit mehrjähriger praktischer Erfahrung in der Planung und Ausführung sowie im Umgang mit Bauherrschaften und Behörden.

Kandidaten mit grosser Einsatzbereitschaft und Begeisterung für die berufliche Arbeit erteilt Herr P. Kofmel gerne weitere Auskünfte. Wir freuen uns auf Ihren Anruf oder Ihre schriftliche Bewerbung. Sie können auf absolute Vertraulichkeit zählen.

Visura Treuhand-Gesellschaft
Personalberatung
Schöngrünstrasse 35, 4501 Solothurn
Telefon 065 / 246 581

GWB

Gas-, Wasser- und
Fernwärmeversorgung
der Stadt Bern



Stadt Bern
Stadtbetriebe

Wir suchen für die Rohrnetzabteilung einen/eine

Vermessungs- oder Tiefbauzeichner(in)

für das Plan- und Zeichnerbüro (Werk-Kataster).

Aufgabenbereich:

- Eintragen von Einmessdaten in die Werkleitungspläne
- Nachführen von Situations- und Übersichtsplänen
- Kontrolle der Planarbeiten von Fremdbüros
- Mitarbeit bei der Einmessung und Markierung
- allgemeine Zeichnerarbeiten in der Abteilung

Anforderungen:

- abgeschlossene Berufslehre
- einige Jahre Berufserfahrung
- verantwortungsbewusste, genaue und saubere Arbeitsweise
- aufgeschlossene Haltung für neue Technologien (z.B. CAD)
- Kenntnisse im Katasterwesen erwünscht, jedoch nicht Bedingung

Wir bieten:

- vielseitige, interessante Tätigkeit in einem kleinen Team
- Dauerstelle mit zeitgemässer Entlohnung und fortschrittlichen Sozialleistungen nach den Anstellungsbedingungen der Personal- und Besoldungsordnung der Stadt Bern.

Der Stellenantritt kann nach Vereinbarung erfolgen. Wohnsitznahme in der Stadt Bern erwünscht, in der Region Bern Bedingung.

Handschriftliche Bewerbungen mit den üblichen Unterlagen sind an die **Direktion der Gas-, Wasser- und Fernwärmeversorgung der Stadt Bern, Schwarztorstrasse 71, Postfach 2654, 3001 Bern** zu richten.

Für weitere Auskünfte steht Ihnen Herr U. Affolter (Tel. 031 / 46 12 55) gerne zur Verfügung.

Ernst Winkler + Partner AG



Für die Bearbeitung von vielfältigen Projekten im Strassen- und allgemeinen Tiefbau sowie den Einsatz in der Bauleitung suchen wir einen jungen

Bauingenieur HTL

sowie

Zeichner-Konstrukteur

mit etwas Erfahrung.

Wir bieten Ihnen:

- eine selbständige, verantwortungsvolle Tätigkeit in einem kleinen Team
- individuelle Arbeitszeit
- fortschrittliche Anstellungsbedingungen und gut ausgebaute Sozialleistungen

Wir erwarten von Ihnen:

- Initiative und Selbständigkeit
- Bereitschaft zu kollegialer und kooperativer Zusammenarbeit
- «aufgestellte» und fröhliche Natur

Unser Herr Müller erwartet gerne Ihren Anruf oder Ihre schriftliche Bewerbung mit den üblichen Unterlagen.

Ernst Winkler + Partner AG, dipl. Bauing. ETH/SIA/ASIC
Ingenieur- und Vermessungsbüro
Bahnhofplatz 14, 8400 Winterthur, Telefon 052 / 23 13 30

Ihre Laufbahn.

Für unsere Bauabteilung, Sektion Fahrleitungen, suchen wir einen jüngeren, initiativen

Elektroingenieur HTL

(Fachrichtung Starkstromtechnik), der sich als Nachwuchsmann in Projektierung, Bau und Unterhalt von Bahnstromversorgungsanlagen einarbeitet, um später in der Sektion eine Kaderfunktion zu übernehmen.

Als Praktiker mit fundiertem technischem Wissen, Verhandlungsgeschick und Flair für eine gute Zusammenarbeit mit Behörden und Ingenieurbüros sowie guten Italienischkenntnissen (oder ital. Muttersprache mit guten Deutschkenntnissen) finden Sie bei uns interessante Aufgaben, ausgebaute Sozialleistungen, gleitende Arbeitszeit, dynamisches Arbeitsklima. Arbeitsort: Luzern, Nähe Bahnhof. Herr Werlen (041 / 21 30 30) erteilt Ihnen gerne weitere Auskunft.

Ihre handschriftliche Bewerbung mit Foto richten Sie an

Kreisdirektion II SBB
6002 Luzern



Vous souhaitez un changement conséquent qui vous permette de mieux développer votre don de l'organisation et d'avoir des responsabilités accrues au sein d'une équipe spécialisée dans la réalisation de projets d'architecture. Si vous êtes intéressé par le côté pratique de la profession, habitué à travailler de manière indépendante et si vous avez entre 30 et 45 ans, alors contactez-nous au ☎ (021) 32 99 22, **M.J. Himmelberger**.

Nous cherchons:

un chef de projet – directeur de travaux

Profil souhaité: plusieurs années d'activité dans le domaine du bâtiment, à savoir:

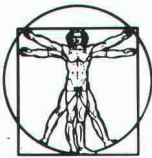
- préparation à l'exécution de projets importants
- devis
- soumissions
- conduite de travaux
- métrés
- décomptes.

Nationalité suisse, langue maternelle française, notions de la langue allemande souhaitées.

Nous offrons:

- place d'avenir dans une bonne ambiance de travail (petite équipe)
- tâches variées
- bonne rémunération
- contacts suivis avec clients et partenaires
- possibilité de formation en traitement électronique de l'information pour la gestion et la planification
- excellentes prestations sociales.

Lieu de travail: LAUSANNE.



Mit Bau-Spezialitäten vor allem im industriellen Bereich...

...befasst sich das Planungsbüro unseres Kunden, das zu einem international tätigen, erfolgreichen Schweizer Generalunternehmen gehört.

Sind Sie ein junger oder jung gebliebener

ARCHITEKT

- der gerne konstruktive Hochbau-Probleme löst – in Zusammenarbeit mit externen Spezialisten und Lieferanten
- der die Bauherren kompetent beraten kann
- der mit Begeisterung – auch als Stellvertreter des Geschäftsleiters – Koordinations- und Planungsaufgaben übernimmt bzw. laufende Projekte betreut?

Ihre Teamkollegen – Ihr Chef (dipl. Arch. ETH) und 3 Hochbauzeichner – erwarten Sie in den neuen, modern eingerichteten Büros in Zürich-Altstetten.

Gerne gebe ich Ihnen telefonisch weitere Informationen. Ich freue mich auf Ihre Bewerbung und garantiere Ihnen absolute Diskretion.

Herbert Fend, Ing. HTL, MANPOWER KaderKarriere, Kreuzplatz 20, Postfach 111, 8032 Zürich, Tel. 01 / 252 99 11.

K50

MANPOWER
KaderKarriere
Zürich • Basel • Lausanne • Genf

Ihre Laufbahn.

Die **Bauabteilung der Generaldirektion SBB** in Bern sucht für den Bereich **Ingenieurbau** einen

Bauingenieur ETH

Ein interessantes Aufgabengebiet wartet auf Sie:

- technisch-wissenschaftliche Fragen über das Verhalten und den Zustand von Bauwerken und Anlagen (z.B. Brücken, Tunnel, Gleise usw.)
- Leiten von Versuchen und Messungen
- Versuchsauswertung und Berichte
- Überwachungskonzepte für besondere Bauwerke

Sie arbeiten unter besten Voraussetzungen:

- modernste Messeinrichtungen
- gründliche Einarbeitung
- eine Aufgabe mit Zukunft

Interessiert? Senden Sie uns Ihre handschriftliche Bewerbung mit Lebenslauf und Zeugniskopien. Oder rufen Sie ganz einfach an.

**Generaldirektion SBB
Bauabteilung
Personaldienst
3030 Bern**

Tel. 031 / 60 26 44 (Herr Meyer)



SBB

Visura

Treuhand-Gesellschaft
Société Fiduciaire
Società Fiduciaria

Im Auftrag eines mittleren Architektur- und Raumplanungsbüros im Raum Nordschweiz, das vorwiegend Regionen und Gemeinden in Bau- und Planungsfragen berätet, suchen wir einen

Architekten

oder

Raumplaner

Das Arbeitsgebiet umfasst die selbständige Bearbeitung von Raumplanungsaufgaben und die Erarbeitung städtebaulicher Konzepte. Neben der Stellvertretungsfunktion eines Mitinhabers des Büros geht es insbesondere auch um die Betreuung des ständig wachsenden Kundenkreises im Kanton Aargau.

Kandidaten, die, neben der beruflichen Qualifikation, als weitere Voraussetzungen über Teamfähigkeit, Gewandtheit im schriftlichen und mündlichen Verkehr und Interesse am politischen Geschehen verfügen und zukünftig in einem Unternehmen mitverantwortlich sein wollen, setzen sich bitte schriftlich oder telefonisch mit unserem Herrn J. Brändli in Verbindung. Wir geben Ihnen unter Wahrung der Diskretion gerne weitere Auskünfte über diese ausbaufähige Position.

VISURA Treuhand-Gesellschaft
Talstrasse 80
8021 Zürich, Tel. 01 / 211 38 33

Für unser Büro in Bern suchen wir je einen selbständigen und vielseitig interessierten

dipl. Bauingenieur ETH und Bauingenieur HTL

mit einigen Jahren Erfahrung für Entwurf, Statik und Konstruktion von anspruchsvollen Projekten im Hoch- und Tiefbau. Terminal mit CAD-Bildschirmarbeitsplatz steht zur Verfügung.

Fortschrittliche Anstellungsbedingungen (Grüner Gesamtarbeitsvertrag) und angenehmes Arbeitsklima in kleinem Team.

Eintritt nach Vereinbarung.

Bitte richten Sie Ihre Bewerbung mit den üblichen Unterlagen an:

G-Z

Gonin - Zeerleder

Dipl. Bauingenieure ETH SIA
Beratende Ingenieure ASIC

3000 Bern 15, Postfach 95

Jupiterstrasse 45/207

Telefon 031 32 32 12

Wir suchen einen jüngeren

BAULEITER

für interessante Bauvorhaben. Wir bieten selbständige Tätigkeit und modernste EDV-Hilfsmittel für Bauleitungsaufgaben von der Devisierung bis zur Abrechnung. Wenn Sie sich angesprochen fühlen, melden Sie sich bitte schriftlich bei

Bauplanung AG Suhr

Herr P. Frei

RundHaus, 5034 Suhr, Tel. 064 / 31 30 61

Emch + Berger Aarau

Zur Verstärkung unserer Abteilung Konstruktiver Ingenieurbau (direkt hinter dem Bahnhof Aarau gelegen) suchen wir einen engagierten und vielseitigen

Bauingenieur ETH

sowie einen erfahrenen

Tiefbauzeichner

(Stahlbetonbau)

Unser Abteilungsleiter, Herr H.B. Egli, freut sich auf Ihre spontane Kontaktaufnahme über Telefon 064 / 25 22 66



Emch + Berger AG Aarau

Ingenieure + Planer
Frey-Herosé-Strasse 25
Postfach
5001 Aarau



! Als Bauingenieur kennen Sie sich mit statischen Problemen aus

? Möchten Sie Ihre Berufskennntnisse mit Kundenberatung kombinieren

Dann können Sie hier im Innendienst die Beratung der Kunden und die damit zusammenhängende Bearbeitung von statischen Berechnungen und die Ausarbeitung der Offerten übernehmen. Als

Bauingenieur HTL

beraten Sie die Kunden (Ingenieure, Architekten und Generalbauunternehmen) über das vielfältige Fabrikations- und Handelsprogramm, welches **verschiedene Systeme für die Baubranche** beinhaltet. Ebenfalls führen Sie die Projektleitung von Grossprojekten durch. Da unser Auftraggeber auf seinem Gebiet ein wirklich **führendes Unternehmen** ist, wird es an interessanten Aufträgen nicht fehlen, und Sie werden mit den verschiedensten Problemen konfrontiert.

Wenn Sie als Bauingenieur HTL nun einmal weg vom Ingenieurbüro möchten, um Ihre Ausbildung noch zu vertiefen, dann erwartet Sie in diesem fortschrittlichen Unternehmen eine abwechslungsreiche und zukunftsorientierte Position mit sehr guten Anstellungsbedingungen. Für weitere Fragen steht Ihnen **Herr H.R. Schär** gerne zur Verfügung. Rufen Sie doch einfach an!



Mitglied des Verbandes der Personalberatungsunternehmen der Schweiz



PERSONALCOMPASS
Schär Personal Compass AG
Schiffplände 26 · 8001 Zürich · Telefon 01/47 89 00



BAU-INDUSTRIE

Unsere Auftraggeberin ist eine renommierte Schweizer Industrieunternehmung an zentraler Lage in Zürich. Sie ist spezialisiert auf die Entwicklung und Herstellung von qualitativ hochwertigen Produkten, welche in verschiedenen Bereichen des Baugewerbes angewandt werden. Die kleine Abteilung Technik wird ihrer Bedeutung entsprechend ausgebaut. Wir suchen für deren Leitung einen führungsbegabten Bauingenieur ETH.

LEITER ABTEILUNG TECHNIK

Der neue Leiter betreut und überwacht mit seinem Team die verschiedenen Produktbereiche und bearbeitet technisch anspruchsvolle Projekte. Er informiert sich laufend über die neuen Technologien und trifft geeignete Massnahmen für entsprechende Investitionen. Er definiert und führt zentrale Entwicklungsaufgaben, koordinierend mit den Produkte-Bereichen. Im Zuge des Ausbaus seiner Abteilung rekrutiert er einige weitere Ingenieure.

DIPL. BAU-INGENIEUR ETH

Das Tätigkeitsgebiet ist zugeschnitten auf einen jüngeren, beweglichen Ingenieur mit Durchsetzungsvermögen, Ausdauer und dem Wunsch, sich einer herausfordernden Aufgabe zu stellen und sich im Unternehmen weiterzuentwickeln. Vorausgesetzt werden eine solide Grundausbildung in Statik und Konstruktion sowie Erfahrung in der Ausführung und Abwicklung anspruchsvoller Projekte (Stahlbeton). Alter: 28–35 Jahre. Sprachen: Deutsch/gute Englischkenntnisse.

Zur Abklärung des beidseitigen Interesses bitten wir um Einsendung Ihres Curriculum vitae an Frau C. Staeger, PI-Personalberatung für Ingenieure, Forchstrasse 36, 8008 Zürich, Tel. 01/251 24 72 (Ref.-Nr. 8812). **Neue Adresse ab 28. Juni 1988:** Freiestrasse 196, 8032 Zürich, Tel. 01/55 83 80/82.



Personalberatung für Ingenieure. – Stellenvermittlung, Suche und Auswahl von ETH- und HTL-Absolventen. Ein Geschäftsbereich der MSL (Schweiz) AG. Der Name MSL bürgt seit drei Jahrzehnten weltweit für professionelle Beratung und Diskretion. **PI · Forchstrasse 36 · 8008 Zürich.**

Identifizieren Sie sich mit hochstehender Architektur? Haben Sie aber auch die Zeitzeichen erkannt? Befassen sich demzufolge mit integraler Planung? Sind für Sie echte Knacknussprojekte eine Herausforderung? Suchen Sie die Nähe zur Ausführung? Bevorzugen Sie eine Firma mit klaren Strukturen? Möchten Sie nach Abschluss eines Grossprojektes weitere attraktive Objekte bearbeiten? Arbeiten Sie gerne mit modernen Hilfsmitteln? Ja? Dann sollten wir uns rasch kennenlernen.

Arch HTL/Renommee-Projekte

Industrie-, Verwaltungs-, Gewerbe- + Wohnungsbau/Objekte von 20–100 Mio SFr/Zch

GU ja oder nein ist eine Grundsatzfrage. Die Mähr vom Rappenspalter und Termindrücker gehört auf jeden Fall nicht zu diesem Generalunternehmer. Unser Auftraggeber hat sich in den letzten Jahren zu den Führenden emporgearbeitet. Und das mit leistungsorientierten, motivierten Mitarbeitern. Imponierende Projekte aus Industrie, Gewerbe und grossen Wohnüberbauungen zieren die Referenzliste. Weitere Grossprojekte stehen an. Die nächsten 5 Jahre sind heute schon voll ausgebucht.

Im Zuge der Expansion sucht man weitere Architekten. Fachleute, für die integrale Planungen keine Lippenbekenntnisse sind. Von der Zielfindung bis zur Detailplanung wirken Sie selber aktiv am Projekt. Während der Ausführungsphase begleiten Sie Ihre Projekte als Pate. Alle Objekte werden in Zürich und Umgebung realisiert. Sind Sie 25–45 Jahre alt? Dann prüfen Sie diese Herausforderung. Hier können Sie sich für noch anspruchsvollere Projekte profilieren. Ihr CV mit Foto erreicht uns unter der Adresse: Rolf A. Meier, AURELIUS Unternehmensberatung AG, Hohlstrasse 192, 8004 Zürich-Lochergrut, Tel 01 242 89 30. Auch wenn Sie von der direkten Konkurrenz kommen, können Sie sich bewerben. Denn es gehen keinerlei Angaben von Ihnen an unseren Auftraggeber ohne ein klärendes Gespräch bei uns und Ihr ausdrückliches ok.

aurelius

Professional Personnel Consulting

Gemeinde Zermatt

Für die Neubesetzung der freigewordenen Stelle als Mitarbeiter beim Gemeinde-Bauamt suchen wir einen initiativen

Tiefbau-Techniker (Ing. HTL)

Es handelt sich um ein vielfältiges Arbeitsgebiet in den Bereichen Strassen- und Kanalisationsbau, Baukontrolle, Leitungskataster u.a.m.

Stellenantritt sofort oder nach Übereinkunft.

Bewerber, die an selbständigem und pflichtbewusstem Arbeiten interessiert sind, senden ihre handgeschriebene Bewerbung mit Lebenslauf, Zeugnissen und Foto an die Gemeindeverwaltung Zermatt, Personalabteilung.

Nähere Auskunft erteilt das Gemeindebauamt.

Gemeindeverwaltung Zermatt

Gesucht werden gleich mehrere Hochbauzeichner. Fachleute im Alter von 23-50, die sich mit anspruchsvollen Objekten auseinandersetzen möchten

Hochbauzeichner/Grossbauten

Sprungbrett für ambitionöse HBZ/namhafter Generalunternehmer/Zürich

Unser Auftraggeber, einer der führenden GU auf dem Platz Zürich, ist mit Objekten im Industrie-, Verwaltungs-, Gewerbe- und Wohnungsbau für die nächsten 5 Jahre voll ausgebucht. Nach der gründlichen Einführung sollen Sie aktiv in der Planung mitwirken. Von der Lösungsfindung bis zur Detailplanung. Je nach Neigung und Fähigkeiten können Sie mitentscheiden, wo Sie zum Handkuss kommen. Interessiert? Dann rufen Sie uns an. Rolf A. Meier, AURELIUS AG, Tel 01 242 89 30. Danke.

aurelius

Alteingesessenes, mittelgrosses Ingenieurbüro, an guter Verkehrslage, Nähe Escher-Wyss-Platz, mit interessanten Bauaufgaben, Industriebauten, Geschäfts- und Wohnhäuser, sucht selbständigen

Stahlbetonzeichner/ Konstrukteur

mit mehrjähriger Praxis, der Wert auf eine Dauerstelle legt.
Wir erwarten gerne Ihren Anruf.

Hans Frei & Co., Ackersteinstrasse 21, 8049 Zürich
Telefon 01 / 342 18 77

Zur Ergänzung unseres Teams suchen wir per sofort oder nach Vereinbarung initiativen

Bauingenieur HTL oder Verkehrsingenieur

für die Planung und Projektierung von Verkehrsanlagen (Strassen, Verkehrskonzepte, Lichtsignalanlagen, Lärmschutzmassnahmen usw.).

Interessenten melden sich bei:

Zollinger + Erb, Ingenieurbüro AG
Meilistrasse 12, 8400 Winterthur, Tel. 052 / 23 95 23

Zur Ergänzung unseres jungen Teams in Locarno suchen wir eine(n)

Hochbauzeichner(in)

für die selbständige Bearbeitung von Detail- und Ausführungsplänen sowie Devisierung und Baubegleitung.

Italienisch-Kenntnisse wären von Vorteil, sind jedoch nicht unbedingt verlangt.

Gerne erwarten wir Ihre Bewerbung oder Ihren Anruf für eine persönliche Besprechung.

Arch. Fiorenzo Tresoldi, dipl. ETH/SIA/OTIA
Via Monteguzzo 6, 6600 LOCARNO, Tel. 093 / 31 80 37

WIR SUCHEN
EINEN

JUNGEN,
DYNAMISCHEN

BAUZEICHNER

MIT
FREUDE AM
BERUF UND LUST
NEUE, GESTALTERISCH
ANSPRUCHSVOLLE LÖSUNGEN
ZU FINDEN.

RUFEN SIE UNS BITTE AN.

GREMLI + BRUEHWILER
ARCHITEKTEN

MUEHLE TIEFENBRUNNEN
SEEFELDSTRASSE 219
8008 ZÜRICH
TELEFON 01/55 41 66

ARCHITEKTUR

Für die sorgfältige Planung und Ausführung anspruchsvoller Bauvorhaben im öffentlichen und privaten Bereich, suchen wir baldmöglichst eine(n) engagierte(n)

Architekten(in) HTL/ Bauzeichner(in)

Wir sind ein kleineres, kreatives Architektenteam mit interessantem Auftragsbestand, attraktiven Büroräumlichkeiten, fortschrittlichen Anstellungsbedingungen und angenehmem Arbeitsklima.

Zur Erteilung näherer Auskünfte erwarten wir gerne Ihren Anruf.

Meier + Oehler, Architekten SIA/SWB, Rain 18, 5000 Aarau
Telefon 064 / 24 48 28

Für unser Büro in Bern suchen wir per sofort oder nach Vereinbarung tatkräftigen

Bauführer

Wir erwarten von unserem neuen Mitarbeiter, dass er sich mit mehreren Jahren Praxis auf der Baustelle und mit einer fundierten Ausbildung im Bauwesen ausweisen kann. Ebenso soll er einer selbständigen und zuverlässigen Arbeitsweise gewohnt sein.

Wir bieten eine der Leistung entsprechende Besoldung, vielfältige und anspruchsvolle Bauaufgaben sowie modernste EDV-Hilfsmittel.

Ihre ausführliche, schriftliche Bewerbung wird vertraulich behandelt und erbeten an:

Helfer Architekten AG, Weltpoststrasse 17, 3000 Bern 15



Kanton St. Gallen

Die **Tiefbau- und Strassenverwaltung** sucht für die Sektion Brückenunterhalt einen initiativen, zuverlässigen

Ingenieur HTL

Der Aufgabenbereich umfasst hauptsächlich die Überwachung und den Unterhalt von Kunstbauten der National- und Staatsstrassen im Kanton St. Gallen sowie die Begleitung von Ingenieurbüros und Unternehmungen bei der Instandstellung von schadhaften Objekten.

Für die Erfüllung dieser anspruchsvollen und vielseitigen Aufgaben setzen wir das Diplom einer Höheren Technischen Lehranstalt voraus. Erfahrung im Brückenbau ist von Vorteil.

Interessenten, die Freude an einer abwechslungsreichen und verantwortungsvollen Tätigkeit haben, richten Ihre Bewerbung mit den üblichen Unterlagen bis **30. Juni 1988** an das **Baudepartement des Kantons St. Gallen, Lämmlisbrunnenstrasse 54, 9001 St. Gallen**. Auskünfte erteilt gerne der kantonale Brückeninspektor, Dipl. Ing. ETH/SIA Nuot Letta (Tel. 071 / 21 31 62).

Wir suchen

Architekten HTL Bauzeichner/Bauführer

für interessante Bauaufgaben.

Eintritt sofort oder nach Vereinbarung.

Schriftliche Bewerbung erwünscht.

Aeschbach + Felber + Kim
Architekten SIA, dipl. ETH
Vordere Vorstadt 8, 5000 Aarau

Für die Bearbeitung grösserer Schul- und Wohnbauten suchen wir erfahrenen

Architekten HTL Hochbauzeichner

Haben Sie eine breitgefächerte Berufserfahrung mit Schwergewicht im Bereich der Detailplanung und Ausführungsvorbereitung?

Es ersucht Sie um Ihre Kurzbewerbung oder Ihren Anruf:

Hans Zangger, Architekt BSA
Hügelstrasse 6, 8002 Zürich, Telefon 01 / 201 20 18

Architektur- und Ingenieurbüro Dr. Santiago Calatrava

sucht
erfahrene Mitarbeiter

ARCHITEKT BAUINGENIEUR TIEFBAUZEICHNER

Selbständigkeit, organisatorisches Geschick und Durchsetzungsvermögen sollten zu Ihren Fähigkeiten gehören. Haben Sie die Bereitschaft, an nationalen und internationalen Projekten mit viel Engagement mitzuarbeiten, dann richten Sie Ihre Bewerbung mit Foto und Referenzen an

Architektur- und Ingenieurbüro
S. Calatrava, Ilgenstrasse 4, 8032 Zürich

Visura

Treuhand-Gesellschaft
Société Fiduciaire
Società Fiduciaria

Berner Mittelland

Unser Auftraggeber ist ein bekanntes, dynamisch und kooperativ geführtes, mittelgrosses **Ingenieurbüro**, das in den Bereichen

Allg. Tiefbau, Raumplanung und Vermessung

erfolgreich in verschiedensten Sparten (z.B. Siedlungswasserbau, Hochwasserverbauungen, Lärmschutz usw.) tätig ist. Besonderes Gewicht wird gelegt auf **planerisch-konzeptionelle** Arbeiten sowie auf umfassende **Beratung** und Betreuung der Auftraggeber.

Einem **jüngeren**, idealerweise mit beruflicher Ersterfahrung versehenen

Kulturingenieur ETH

bietet sich ein modernes, ideales Arbeitsumfeld, um sich zu einem **Ingenieur-Allrounder** weiterzubilden. Auch die Vorbereitung zum **Geometer-Patent** würde grosszügig unterstützt.

Der beauftragte Berater, Herr P. Kofmel, erteilt Ihnen gerne telefonisch weitere Auskünfte. Ihre Bewerbung wird absolut vertraulich behandelt.

Visura Treuhand-Gesellschaft
Personalberatung
Schöngrünstrasse 35, 4501 Solothurn
Telefon 065 / 24 65 81



DR. P. STREIFF
+ PARTNER AG

Wir suchen in unser kleines Geologiebüro in Rapperswil für anspruchsvolle Aufträge einen jüngeren

Baugeologen

mit mehrjähriger praktischer Erfahrung als Baugeologe. Nach erfolgreicher Einarbeitungszeit besteht die Möglichkeit einer Beteiligung.

Falls Sie gerne selbständig arbeiten, eine breitgefächerte Tätigkeit sowie den Kontakt zu Ingenieuren und Auftraggebern schätzen, bitten wir Sie um Zustellung Ihrer Bewerbung.

Dr. U. Streiff, Tödistrasse 6, 8622 Wetzikon

Wir suchen per sofort oder nach Übereinkunft als Ergänzung in unser Team

junge, initiative Hochbauzeichner(innen) und Architekten

für die selbständige Erarbeitung von anspruchsvollen Werk- und Detailplänen. Nach Eignung Möglichkeit zur Projektbearbeitung.

Interessenten melden sich bitte bei

H.J. Schmid, Architekt SIA
Dufourstrasse 82, 9000 St.Gallen, Tel. 071 / 22 22 34



Treuhand-Gesellschaft
Société Fiduciaire
Società Fiduciaria

Im Auftrage eines mittelgrossen Planungs- und Ingenieurbüros in der nördlichen Agglomeration der Stadt Zürich, das vorwiegend im regionalen und kommunalen Bereich tätig ist, suchen wir einen

Raumplaner NDS/HTL oder Siedlungsplaner HTL

Das Arbeitsgebiet umfasst die selbständige Bearbeitung von Planungsaufgaben (z.B. Orts-, Quartier- und Erschliessungsplanungen), Strassengestaltungen und die Lösung von Umweltschutzfragen.

Die vielseitige und herausfordernde Tätigkeit beinhaltet auch die Aufgabe, Objekte bis zur Realisierung beratend zu begleiten sowie die Funktion eines stellvertretenden Gemeindeingenieurs. Selbstverständlich haben Sie auch die Möglichkeit für eine gezielte berufliche Weiterbildung.

Kandidaten, die neben der beruflichen Qualifikation auch über ein hohes Mass an Kreativität, Team- und Verhandlungsfähigkeit verfügen und eine ausbaufähige Position suchen, setzen sich bitte schriftlich oder telefonisch mit unserem Herrn J. Brändli in Verbindung. Wir geben Ihnen unter Wahrung der Diskretion gerne weitere Auskünfte über Stellung, Arbeitsgebiet und Konditionen.

VISURA Treuhand-Gesellschaft
Talstrasse 80
8021 Zürich, Telefon 01 / 211 38 33

LIEGENSCHAFTENVERWALTUNG
UND GENERALUNTERNEHMUNG



BEDERSTRASSE 49 8002 ZÜRICH
TELEFON 01/202 58 10

Unsere Bauabteilung befasst sich hauptsächlich mit der Realisierung von Wohn- und Gewerbebauten, aber auch mit Umbauten, Renovationen, Mieterausbauten und Unterhaltsarbeiten.

Wir bieten einem versierten und zuverlässigen

Bauführer/Bauleiter

eine interessante und vielseitige Aufgabe, fortschrittliche Arbeitsbedingungen und ein angenehmes Arbeitsklima in einem kleinen Team.

Interessenten wollen bitte ihre Bewerbungsunterlagen richten an:

Piller Immobilien, Bederstrasse 49, 8027 Zürich
Telefon 01 / 202 58 10

Für die Mitarbeit an vielseitigen Bauaufgaben suche ich

Architekten HTL / Bauleiter / Bauführer / Hochbauzeichner

mit Initiative und Freude am Beruf.

Ich biete Ihnen zeitgemässe Anstellungsbedingungen und ein angenehmes Arbeitsklima in kleinerem Team.

Ich freue mich auf Ihren Anruf:

Fritz Harms, Architekt SIA, Rigistr. 27, 8006 Zürich, Tel. 01 / 361 16 70

Zur Verstärkung unseres Teams von etwa 12 Mitarbeitern suchen wir

jüngeren Architekten HTL

für Entwurfsplanung von Wohn- und Gewerbebauten.

Wir bieten selbständige, überdurchschnittlich bezahlte Anstellung mit allen zeitgemässen Anstellungsbedingungen.

Bitte melden Sie sich zu einer Besprechung.

W. Schneckenburger, Architekt HTL
Russikerstrasse 10, 8320 Fehraltorf, Tel. 01 / 954 14 61

Wir suchen

Architekten HTL

in mittelgrosses Architekturbüro.

Chefstellvertreter, mit Möglichkeit zur späteren selbständigen Leitung des Büros.

Aufgabenbereich: **Planen und Bauen auf dem Lande**

Wir bieten: zeitgemässe Entlohnung
fortschrittliche Sozialleistungen



**Landw. Bau- und Architekturbüro
LBA des Schweiz. Bauernverbandes**
Laurstrasse 10, 5200 Brugg
Telefon 056 / 41 67 55, intern 320

Für unser mittelgrosses Architekturbüro suchen wir zum möglichst baldigen Eintritt je einen

Bauführer/Bautechniker jungen(e) Architekten(in) ETH (für Mitarbeit an Wettbewerben)

Wir bearbeiten sehr unterschiedliche öffentliche und private Bauvorhaben und erwarten von den Bewerbern deshalb Beweglichkeit, Initiative und die Bereitschaft, Verantwortung zu übernehmen.

Schriftliche Bewerbungen mit den üblichen Unterlagen sind zu richten an:

Bachmann + Schibli + Zerkiebel, dipl. Arch. ETH/SIA
Gönhardweg 32, 5000 Aarau

Mittlere Bauunternehmung im Oberwynental sucht zur Ergänzung des Kaderteams einen selbständigen

Bauführer

Interessenten melden sich unter Chiffre SIA 994 an IVA AG, Postfach, 8032 Zürich.

Wenn Sie Freude an vielseitiger Tätigkeit haben, hätten wir Ihnen sofort oder nach Vereinbarung eine Stelle als

Architekt HTL / Hochbauzeichner

anzubieten. Falls Sie sich angesprochen fühlen, rufen Sie uns einfach an oder schreiben Sie an:

G. Brossard + W. Schweri, Architekten
St. Gallerstrasse 57, 8400 Winterthur, Tel. 052 / 27 87 67

Stellengesuche

Holzbaufachmann

sucht neuen Aufgabenbereich in Planung und Bauführung. Region Ostschweiz bevorzugt.

Offerten unter Chiffre SIA 999 an IVA AG, Postfach, 8032 Zürich.

Dipl. Bauingenieur ETH

Anfang 30, D/E/F, mit Erfahrung in Wasserbau, Tiefbau und EDV sucht neue Aufgabe, bevorzugt in Schweizer Unternehmung mit Aufgaben im Ausland.

Anfragen unter Chiffre 44-418 036 Publicitas, Postfach, 8021 Zürich.

Dipl. Bauingenieur ETH

mit Vertiefungsrichtungen Siedlungswasserbau und Verkehrsplanung, Nachdiplomstudium in Siedlungswasserbau und Gewässerschutz an der ETHZ sowie mit mehrjähriger, vielseitiger Erfahrung in Projektierung, Bauleitung und Baumanagement im In- und Ausland, sucht anspruchsvolle und interdisziplinäre Arbeit in Ingenieurbüro oder Verwaltung, vorzugsweise im Umwelt-Engineering.

Kontaktnahme unter Chiffre SIA 104 an IVA AG, Postfach, 8032 Zürich.

Architekt HTL/Raumplaner NDS/HTL

(35), mit umfassender Berufserfahrung in Entwurf, Ausführungsplanung und Bauleitung, sucht ausbaufähige Dauerstelle in Architektur- oder Planungsbüro im Raume Winterthur-Weinfelden-Wil, evtl. mit späterer Beteiligungsmöglichkeit.

Kontakttaufnahme unter Chiffre SIA 101 an IVA AG, Postfach, 8032 Zürich.

Diverses

Architekt

erfahren in Planung (auch Wettbewerbserfolge) sowie Ausführung macht sich auf den Sommer/Herbst 1988 selbständig und übernimmt Aufträge oder Teilaufträge von Bauherren/Arch.-Büro/GU. Raum Ostschweiz.

Kontaktaufnahme unter Chiffre SIA 103 an IVA AG, Postfach, 8032 Zürich.

Selbständiger Architekt, 39 J., momentan ohne eigene Aufträge, übernimmt

Entwurfsarbeiten

(Vorprojekte - Projekte - Studien usw.)

In- und ausländische Praxis mit kleineren Objekten, Grossprojekten, Wettbewerbserfolgen.

Kontaktaufnahme unter Chiffre SIA 102 an IVA AG, Postfach, 8032 Zürich.

Glastechnische Beratung und Expertisen

Als neutrales Beratungsbüro stehe ich allen Architekten, Bauherren und Glasinteressenten zur Verfügung und behandle Probleme, die sich aus der Anwendung und Verarbeitung des Werkstoffes Glas ergeben.

Dr. h.c. Alfred Frei, 8320 Fehraltorf, Russikerstrasse 23
Telefon 01 / 954 12 30

Mitglied der Schweizerischen Kammer technischer und wissenschaftlicher Gerichtsexperten CSEJ-SKGE

Mittelgrosses Ingenieurbüro in Zürich sucht für die Bearbeitung von interessanten und anspruchsvollen Projekten im Hoch- und Tiefbau eine längerfristige Zusammenarbeit mit einem qualifizierten und erfahrenen

Zeichnungsbüro

Diese Zusammenarbeit könnte sowohl die zeichnerisch-konstruktive Bearbeitung eines zu vereinbarenden Auftragsumfanges während des ganzen Jahres als auch die Abdeckung von gelegentlichen Arbeitsspitzen beinhalten.

Interessenten schicken ihre Bewerbung bitte unter Chiffre SIA 998 an IVA AG, Postfach, 8032 Zürich.

Visura

Treuhand-Gesellschaft
Société Fiduciaire
Società Fiduciaria

Unser Auftraggeber ist ein mittleres Architektur- und Raumplanungsbüro mit Sitz in Zürich. Zur Verstärkung seiner Marktpräsenz im Kanton Aargau suchen wir Kontakt zu Planungs- oder Ingenieurbüros für eine

Übernahme oder langfristige Zusammenarbeit mit Kapitalbeteiligung

Für weitere Informationen, unter Wahrung der notwendigen Diskretion, steht Herr J. Brändli jederzeit gerne zur Verfügung.

VISURA Treuhand-Gesellschaft
Talstrasse 80, 8021 Zürich, Tel. 01 / 211 38 33

Inserate bitte frühzeitig aufgeben!

Architektur- wettbewerb für kirchliche Räume in Wettswil a.A.

Die Teilnahmeberechtigung für den öffentlichen Wettbewerb zur Erlangung von Projekten für kirchliche Bauten am Tarenhügel in Wettswil a.A. wurde im Sinne eines Entgegenkommens auf die Anfrage eines Architekten hin liberalisiert und neu formuliert.

Demnach sind alle in den politischen Gemeinden Stallikon und Wettswil a.A. heimatberechtigten resp. mit Wohn- oder Geschäftssitz niedergelassenen Architekten teilnahmeberechtigt. Die einschränkende Bestimmung «seit 1. Januar 1987» wurde fallengelassen.

Betroffene Architekten, soweit diese via die beiden Gemeindeverwaltungen eruiert werden konnten, wurden Ende Mai informiert. Weitere Interessenten können das Wettbewerbsprogramm kostenlos beziehen beim Sekretariat der ev.-ref. Kirchgemeinde, Frau Erika Schächli, Kirchliche Räume Schulhaus Wolfstlo, Haldenweg, 8907 Wettswil a.A., Tel. 01 / 700 20 44 oder privat 01 / 700 18 39.



Zentralschweizerisches Technikum Luzern
Ingenieurschule HTL
Technikumstrasse, 6048 Horw

Ausstellung der Diplomarbeiten

Die Diplomarbeiten der Abteilungen Elektrotechnik, Maschinentechnik, Heizungs-, Lüftungs-, Klimatechnik, Architektur und Bauingenieurwesen sind an folgenden Tagen zur freien Besichtigung ausgestellt:

Samstag, 2. Juli 1988 14 bis 17 Uhr
Sonntag, 3. Juli 1988 9 bis 12 Uhr und
14 bis 18 Uhr

Die Direktion

25-3700

einzigster Zeichenanlagen- Discount der Schweiz

z.B.: 50 x 75 / A2 kompl. Fr. 395.-
70 x 100 / A1 kompl. Fr. 495.-
70 x 120 / A1 kompl. Fr. 795.-
92 x 150 / A0 kompl. Fr. 1295.-
100 x 170 kompl. Fr. 1495.-

erstklassige Qualität / unschlagbare Preise



JOMA-Trading AG, Friedauweg 10
8355 Aadorf, Tel. (052) 47 47 11

ATELIER FÜR PERSPEKTIVEN

GENAU KONSTRUIERTE PERSPEKTIVEN

SCHWARZWEISS / FARBIG
FÜR HELLRAUMPERSPEKTIVEN
FÜR BAUTAFELN / PLAKATE

ALS FOTOMONTAGEN
INSERTATE / FACHBÜCHER
FÜR PROSPEKTE

DAVID-HESS-WEG 14, 8038 ZÜRICH, TEL. 01 / 482 29 49

«Ich kaufe meine Büromöbel, Büro-
stühle, Zeichenanlagen und Kopier-
geräte nur noch bei
Büro MIOTTO in Bern», sagte
einer unserer Kunden. Wann werden
Sie unsere Ausstellung besuchen?



Telefon 031 / 45 53 38 und 031 / 92 02 36

(Dokumentation gratis)

Impressum

Schweizer Ingenieur und Architekt

Herausgeber

Verlags-AG der akademischen technischen Vereine

Offizielles Organ

Schweizerischer Ingenieur- und Architekten-Verein (SIA)
Gesellschaft Ehemaliger Studierender der ETH Zürich (GEP)
Schweizerische Vereinigung Beratender Ingenieure (ASIC)

Redaktion

Rüdigerstrasse 11, Postfach 630, 8021 Zürich
Tel. 01/201 55 36, Telefax 01/201 63 77

Redaktoren

Heinz Rudolphi, Ing. HTL, leitender Redaktor
Bruno Odermatt, dipl. Arch. ETH/SIA
Hans U. Scherrer, dipl. Ing. ETH/SIA
Brigitte Honegger, Architektin

Nachdruck von Bild und Text, auch auszugsweise, nur mit schriftlicher
Zustimmung der Redaktion und mit genauer Quellenangabe.

Abonnemente

	Schweiz:	Ausland:
1 Jahr	Fr. 170.-	Fr. 185.-
Einzelnummer	Fr. 6.50	Fr. 7.50

Ermässigte Abonnemente für Mitglieder der GEP, des BSA, der ASIC,
des STV und für Studenten.

Einzelnummern sind bei der Redaktion erhältlich

Bestellungen für Abonnemente sowie

Adressänderungen von Abonnenten an

Abonnementverwaltung SI + A, Edenstrasse 20,
8045 Zürich, Telefon 01/207 80 91,

Adressänderungen von SIA-Mitgliedern an das
SIA-Generalsekretariat, Postfach, 8039 Zürich

Postcheck

«Schweizer Ingenieur und Architekt»
80-6110-6 Zürich

Anzeigen

IVA AG für Internationale Werbung

Hauptsitz:	Filiale Lausanne:
Mühlebachstr. 43	Pré-du-Marché 23
8032 Zürich	1004 Lausanne
Tel. 01/251 24 50	Tel. 021/37 72 72
Telefax 01/251 27 41	Telefax 021/37 02 80

Druck

Offset + Buchdruck AG
Staffelstrasse 12, 8045 Zürich, Tel. 01/207 72 72

Ingénieurs et architectes suisses (IAS)

Erscheint im gleichen Verlag

Redaktion:

En Bassenges, 1024 Ecublens, Tel. 021/47 20 98

Abonnemente:

	Schweiz:	Ausland:
1 Jahr	Fr. 113.-	Fr. 122.-
Einzelnummer	Fr. 6.50	Fr. 7.50

SIA-Normen

SIA-Normen und Dokumentationen sind nur erhältlich
beim SIA-Generalsekretariat, Selnastrasse 16, Postfach, 8039 Zürich,
Tel. 01/201 15 70

GRIPS



eie – Ihr Dienstleistungspartner für grafische Datenverarbeitung

(natürlich mit **GRIPS**, unserem **G**rafisch **I**nteraktiven **P**rogramm **S**ystem!)

• **Ver- und Entsorgung**

in den Bereichen Gas, Wasser, Kanalisation, Elektro, Fernwärme, Gemeinschaftsantennen-Anlage (z. B. Werkplan, Leitungskataster)

• **Topografische und thematische Karten**

in den Bereichen Planung, Umweltschutz, Geologie, Forstwirtschaft und Hydrologie (z. B. Richtplan, Zonenplan, Risiko- und Waldschadenkataster)

• **Planungsaufgaben**

in den Bereichen Verkehrsplanung, Landschaftsplanung, Siedlungsplanung (z. B. Bebauungsplan, Flächennutzungsplan, Zivilschutzplan)



topographie

études d'ingénieurs civils s.a.

Mühlebachstrasse 54, 8008 Zürich, Tel. 01/251 12 70

WILL SIND FÜR VAILLANT.

Installateure

Politiker

Berner

Badende

Duschende

Genfer

Kaminfeyer

Frierende

Sportler

Bündner

Anspruchsvolle

Babys

Basler

Zürcher

Natur

Umweltschützer

Möbel

Pflanzen

Wände

Jasser

Kinder

Architekten

Mittagsschlaf

Bauherren

Architekten

Walliser

Mütter

Ingenieure

Bergsteiger

Kamin

Winterabende

Morgendusche

Appenzeller

Installateure

Politiker

Berner

Badende

Anspruchsvolle

Duschende

Genfer

Kaminfeyer

Frierende

Sportler

Bündner

Architekten

Babys

Basler

Zürcher

Pflanzen

Wände

Walliser

Ingenieure

Mittagsschlaf

Da braucht man absolute Ruhe. Schon das Summen einer Fliege kann stören. Erst recht die Geräusche herkömmlicher Heizungs Brenner.

Vaillant sorgt für den Mittagsschlaf in aller Ruhe:

Die leisen VC-Brenner arbeiten ohne aufdringliche Nebengeräusche.

Auf Vaillant Geräte ist Verlass: Hochwertiges Material garantiert dauerhafte Qualität.

Lieferbereitschaft von Originalersatzteilen ist bis zu 15 Jahren garantiert. Mit unserem bewährten Service.

Vaillant Geräte haben die Umwelt im Auge: Sauberes Gas ist die Energiequelle.

Das ist Vaillant:
Feuer und Flamme
Wärme und Wasser
leise und sauber
heute und morgen

Sie wollen noch mehr wissen?
Schreiben Sie uns oder rufen Sie einfach an.

**Vaillant GmbH · Riedstrasse 8
8953 Dietikon 1 · Tel. 01/740 29 29**

Büro Westschweiz:
Vaillant S.à.r.l. · Pl. des Anciens Fossés 2
1814 La Tour-de-Peilz · Tel. 021/944 97 44



Vaillant

Ihr Partner für Heizen,
Regeln, heisses Wasser.

Abbildung des extrem leisen Vaillant VC-Brenners, Ausschnittvergrößerung.