

**Zeitschrift:** Schweizer Ingenieur und Architekt  
**Herausgeber:** Verlags-AG der akademischen technischen Vereine  
**Band:** 106 (1988)  
**Heft:** 23

## **Werbung**

### **Nutzungsbedingungen**

Die ETH-Bibliothek ist die Anbieterin der digitalisierten Zeitschriften auf E-Periodica. Sie besitzt keine Urheberrechte an den Zeitschriften und ist nicht verantwortlich für deren Inhalte. Die Rechte liegen in der Regel bei den Herausgebern beziehungsweise den externen Rechteinhabern. Das Veröffentlichen von Bildern in Print- und Online-Publikationen sowie auf Social Media-Kanälen oder Webseiten ist nur mit vorheriger Genehmigung der Rechteinhaber erlaubt. [Mehr erfahren](#)

### **Conditions d'utilisation**

L'ETH Library est le fournisseur des revues numérisées. Elle ne détient aucun droit d'auteur sur les revues et n'est pas responsable de leur contenu. En règle générale, les droits sont détenus par les éditeurs ou les détenteurs de droits externes. La reproduction d'images dans des publications imprimées ou en ligne ainsi que sur des canaux de médias sociaux ou des sites web n'est autorisée qu'avec l'accord préalable des détenteurs des droits. [En savoir plus](#)

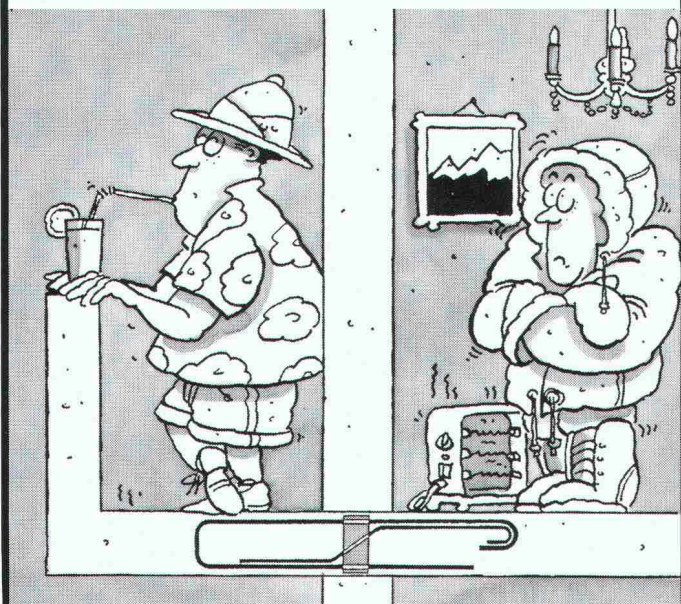
### **Terms of use**

The ETH Library is the provider of the digitised journals. It does not own any copyrights to the journals and is not responsible for their content. The rights usually lie with the publishers or the external rights holders. Publishing images in print and online publications, as well as on social media channels or websites, is only permitted with the prior consent of the rights holders. [Find out more](#)

**Download PDF:** 21.02.2026

**ETH-Bibliothek Zürich, E-Periodica, <https://www.e-periodica.ch>**

# Bauen Sie immer noch geheizte Balkone?



... unser Kragplatten-  
anschluss aus Chromnickel-  
molybdänstahl V4A oder V2A  
hat eine Wärmeleitfähigkeit  
von nur 15 W/m<sup>2</sup> K, gegenüber  
Baustahl mit 52 W/m<sup>2</sup> K!

mit **ebea<sup>®</sup>** bleibt  
die Wärme im  
Haus

F. Brechbühler  
Armierungsanschlüsse  
Südstrasse 4, 3110 Münsingen  
Telefon 031 92 53 54  
Telex 911 726, Fax 031 925 893

# **SCHICHTEX**

ISOLIERT MIT SYSTEM

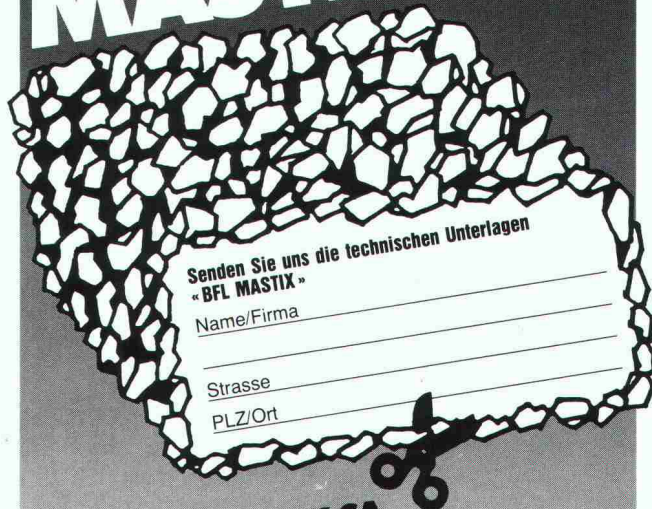
# Hallen Dächer winddicht wasserdicht



**Bau + Industriebedarf AG**  
4104 Oberwil/BL, Tel. 061 401 40 30

Betonier-Anschlussdichtung  
zwischen Fundament  
und aufgehender Mauer

# BFL MASTIX R4



Senden Sie uns die technischen Unterlagen  
« BFL MASTIX »

Name/Firma \_\_\_\_\_

Strasse \_\_\_\_\_

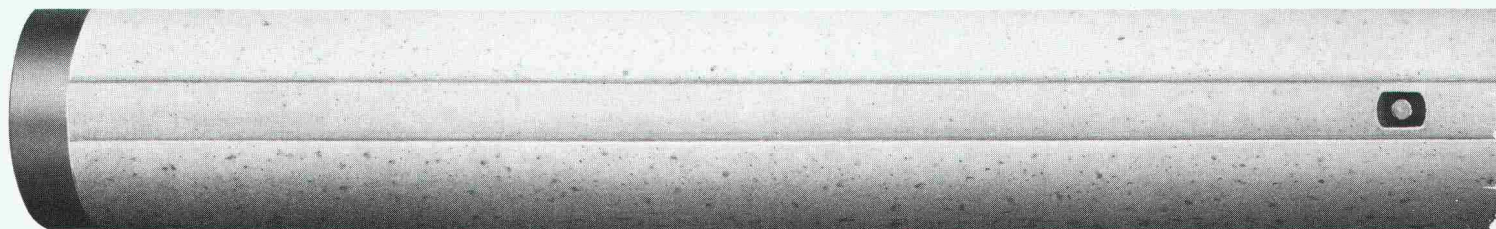
PLZ/Ort \_\_\_\_\_

**MASTIX SA**

Av. de Rumine 48 1005 Lausanne  
Tel. 021/23 42 78



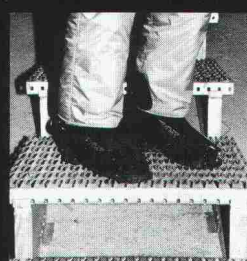
# Die Vorteile von bhi-Atlas-Ro



Longatti ASG

## Sicher gehen. Sicher stehen.

Sicherheitsroste für die Verkehrswege und -flächen im Innen- und Außenbereich



## Füürwehrmaa Flumser



Wie schön das wäre: überall Flumroc-isolierte Häuser. Das könnte der Feuerwehr nur recht sein. Denn Flumroc ist das einzige Schweizer Isoliermaterial aus Steinwolle. Steinwolle aus der richtigen Mischung verschiedener Gesteinsarten. Damit erfüllt sie nicht nur alle thermischen und akustischen Isolieranforderungen, sie bietet auch hohe Brandsicherheit. Weil Flumroc das Feuer daran hindert, sich auszubreiten. Flumroc ist eben rächti Schwiizer Qualität.

Flumroc AG, 8890 Flums, Tel. 085/3 26 46

**Wir isolieren alles. Sogar Feuer.**





25



**bhi-Atlas-Rammpfähle** sind runde injizierbare Fertigbetonpfähle mit einem Durchmesser von 450 mm. Sie eignen sich für alle Böden und zeichnen sich durch hohe Belastbarkeit und hohe Biegefestigkeit aus. Ihr runder Querschnitt sorgt für eine starke Mantelreibung und ihre Konizität für eine Steigerung der Tragfähigkeit.

**bar**

**bhi-Atlas-Rammpfähle** gibt es als zylindrische und konische Grundpfähle und Aufsatzpfähle in Elementlängen von vier bis vierzehn Metern. Sie sind kuppelbar und lassen sich als Druck- und Zugpfähle, Schrägpfähle, Injektionspfähle und als Pfähle im Wasser verwenden. **bhi-Atlas-Rammpfähle** garantieren einen raschen Rammfortschritt sowie für eine hohe Betonqualität nach dem Rammen.

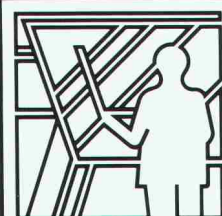
Für detaillierte Auskünfte und eine eingehende Beratung stehen wir Ihnen jederzeit gerne zur Verfügung:

**Baubedarf und Zementwaren Gustav Hunziker AG**  
3232 Ins, Telefon 032 83 12 82, Telex 934 672  
3225 Müntschemier, Telefon 032 83 21 21, Telex 934 673



**BAUBEDARF  
HUNZIKER  
INS**

c.s.b. creative agency baden



**Projektierung**



**Ausführung**

#### Projektierung

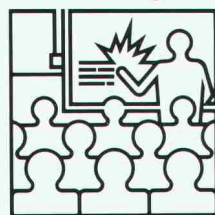
Beratung und Projektierung von Felsabträgen, Untertagebauten, Demolitionen, Felssturzsanierungen.

#### Ausführung

Ausführung von Bohr- und Sprengarbeiten bei Felsabträgen, Gewinnungssprengungen, Abbruchsprengungen, Felssturzsanierungen.



**Messung**



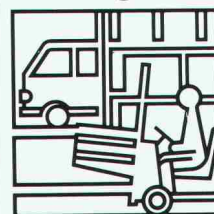
**Schulung**

#### Messung

Bestandsaufnahmen, Erschütterungsmessungen und Analysen durch eigene Spezialisten.

#### Schulung

Sprengtechnische Informations- und Schulungskurse, Fachorganisation des VSSF gem. VO Art. 27.2.



**Handel**



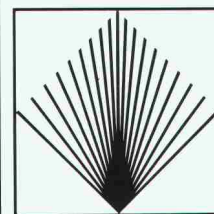
**Gutachten**

#### Handel

Verkauf von Spreng- und Zündmaterialien, Sicherungs- und Lagereinrichtungen - Systeme HODEL und BTR-PREBETON - für Sprengstoffhändler und Verbraucher.

#### Gutachten

Gutachten im Zusammenhang mit Spengarbeiten bei Gerichts- und Versicherungsfällen.



**GEFAS**

Gesellschaft für angewandte Sprengtechnik AG  
Hinterbühlstrasse 3  
CH-8307 Effretikon ZH  
Tél. 052/32 25 32/33

## SILIDUR-Spezialrandsteine für Parkieranlagen aller Art



Steiner Silidur AG	Formstein AG	Brodbeck AG
8450 Andelfingen	3113 Rubigen	4133 Pratteln
Tel. 052/41 10 21	Tel. 031/98 05 44	Tel. 061/81 50 12

**MECANORMA**

**Mecanorma MG-1:**  
Endlich die Lösung für bekannte Probleme



Neu in der Schweiz: Mecanorma MG-1 ist die Lösung für alle Ihre zeichnerischen Aufgaben. Gegen Abgabe dieses Original-Bons erhalten Sie bei den aufgeführten Fachgeschäften einen Mecanorma MG-1 0,35 mm zum Testpreis von

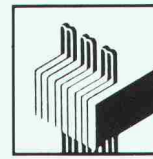
Name: \_\_\_\_\_ Adresse: \_\_\_\_\_  
Mecanorma MG-1 erhalten Sie bei: Basel: Papeterie Stauffiger, Bern: Schär + Co AG.  
Chur: Grafiteria Sulser & Co. Luzern: Donnini AG, St. Gallen: Papeterie zum Schiff AG.  
Solothurn: Büromaschinen AG, Winterthur: Büro-Schoch AG, Zürich: Fotoplast AG.  
Genève: Graphic-Shop, Lausanne: Papeteries Krieg + Cie, La Chaux-de-Fonds: Copidoc, Lugano: Camillo Luzzani

**10.-**  
(solange Vorrat).





Sant'Ambrogio di Valpolicella  
Verona (Italien)



18. - 25. September 1988

**MARMOMACCHINE**

26. INTERNATIONALE  
NATURSTEIN-FACHAUSSTELLUNG

Seien auch Sie unter den 50.000 internationalen Fachbesuchern, die alljährlich an dieser Veranstaltung teilnehmen, und treffen Sie die Naturstein-Industrie der ganzen Welt, die hier von 675 Herstellern und Fabrikanten auf einer Ausstellungsfläche von 70.000 qm repräsentiert wird.  
Marmor und Granit - Blöcke, Platten und Fliesen.  
Skulpturen und Fertigprodukte.  
Steinmaterialien und Maschinen aus 23 Ländern.

Veranstalter: E.A. Fiere di Verona, Postfach 525, 37100 Verona, Italien  
Tel. 45/588111 Telex 480538 Fax 45/588288

**«Wenn ich eine wärme- und  
schalltechnische Abtrennung plane,  
nehme ich immer die EGCO-Abschalung.  
Da bin ich sicher, dass eine  
saubere Lösung ausgeführt wird.»**

Techn. Beratung, Statik  
EGCO AG  
Mettlen 3780 Gstaad  
Telefon 030/4 60 60  
Telefax 030/4 55 56

Verkaufsbüro  
EGCO AG  
Postfach 9476 Weite  
Telefon 085/5 22 33  
Telefax 085/5 18 03

**EGCO®**

Ihr Partner für bessere Lösungen am Bau



**Ich möchte auch profitieren!**

☐ Senden Sie mir bitte Unterlagen über  
die EGCO-Abschalung

Coupon einsenden an:  
EGCO AG, Postfach 2, 9476 Weite

Name: \_\_\_\_\_

Firma: \_\_\_\_\_

Strasse: \_\_\_\_\_

PLZ, Ort: \_\_\_\_\_ SIA



Armierungsgewebe für bituminösen Oberbau

# armo flex

verhindert reflektive Rissbildung



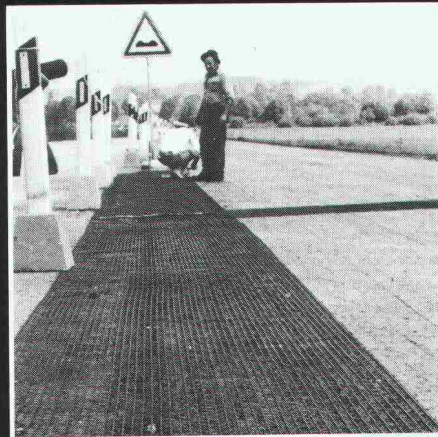
**TRICON AG**

Vogelsangstrasse 7/PF 144

8033 Zürich

Tel. 01/ 252 35 36

- Strassenverbreiterungen
- Mittelfugen
- Frostschäden
- Betonstrassen-Sanierungen
- Rampen, Kriechspuren
- Brücken, Brückenauffahrten



## NED

## 500

Electronic Designer

Zeitaufwendiges und umständliches Beschriften von Zeichnungen gehört der Vergangenheit an.

**Aktionspreis Fr. 2'800.-**

**WE - WE Handels AG** Schaffhauserstrasse 424  
8050 Zürich, 01 / 302 04 28



**Aha - ein Rutz-Kamin!**

Neue Heizungstechniken und Forderungen des Umweltschutzes stellen steigende Anforderungen an den Kaminbau. Deshalb sollten Sie diese anspruchsvolle Aufgabe uns, dem erfahrenen Spezialisten, anvertrauen. Seit Jahrzehnten bauen und sanieren wir Kamine im Wohnungs- und Industriebau. Verlangen Sie unsere Beratung.

Rutz - der Name für Kamine. Seit 1939 führend in Kaminbau und -sanierung.

**Rutz Kaminbau AG**  
Wibachstr. 3, 8153 Rümlang, Tel. 01/817 13 11

## Mit 0,05 Millimeter mehr auf dem Fensterglas w

### FOURNIT-FOLIEN

**Energiesparende Fensterfilme, abgestimmt auf europäische Verhältnisse**

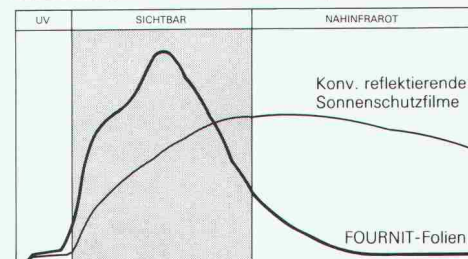
#### Im Sommer

Diese energiesparende, sonnenstrahlenabsorbierende Neuheit für verglaste Oberflächen stellt alles Bisherige in den Schatten.

#### Im Winter

Der Wärmeverlust durch die Glasscheiben wird bis zu 36 Prozent reduziert. Wir beweisen das.

Durchlässigkeit: Unterschiede im Spektralverhalten





# Qualität einbauen mit ANSON Klimageräten:



## ANSON-Aermec Klimageräte

Sorgen für angenehme Kühle. Leise. Individuell regelbar. 220 V, 1150 W. Rasch montiert. Preisgünstig. Ab Fr. 1750.—



## ANSON-Grossklimageräte

Aussenbündig in Fenster von Supermärkten, Computer- und Fabrikationsräumen etc. montierbar. 380 V, 2,5–4 kW. 4150.—



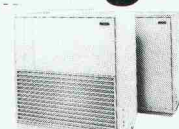
## Klimatruhen

Für Büros, EDV, Sitzungs- und Schulungsräume etc. Leise, zugfrei, individuell regelbar. 220 V, 980 W. Rasch montiert. Ab Fr. 2800.—



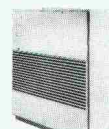
## ANSON-„Split“ sind superleise

Für Büros, EDV, Läden, Supermärkte, Wohn- und Schlaf-räume. Rasch montiert. 220 V, 1400 W. Ab Fr. 2600.—



## ANSON-Aermec „Split“ Typ AS

Luftgekühlt, 9–43 kW. Modernste Konzeption. Geringer Energieverbrauch. X-tausendfach bewährt.



## ANSON-Aermec Typ MEC

Wassergekühlt, 10–90 kW. Modernste Konzeption. Geringer Energieverbrauch. X-tausendfach bewährt.

Fragen Sie uns an:

**ANSON AG 01/461 11 11**

Friesenbergstr. 108  
8055 Zürich



## Optimale Problemlösungen zeigen sich im Detail

- wasserdicht
- für grosse Bewegungen
- wartungsfrei
- für sämtliche Belagsarten

**BAMECO AG**

CH-8424 Embrach, Stationsstrasse 100  
Telefon 01 / 865 31 34, Telefax 01 / 865 57 90

Für energiebewusstes Heizen:

## diener MODULTHERM-KOMPAKTHEIZZENTRALE DMT

Mit integriertem Heizkessel aus Qualitäts-guss, dem tausendfach bewährten Diener-Brenner und der bedienungsfreundlichen Computer-Steuerung RVP 76. Das Spar-Konzept für Niedertemperatur-Betrieb – ein echter Beitrag für aktiven Umweltschutz. Übertrifft bereits bei weitem die Mindestanforderungen der LRV (Luftreinhalte-Verordnung) 85. Unbeschränkte Einsatzmöglichkeiten dank modularem Aufbau.



Eigens für die Schweiz entwickelt

**diener**

Max Diener AG Feuerungs- und Wärmetechnik  
8952 Schlieren Tel. 01/730 70 50

Ittigen/BE, Emmenbrücke/LU, Goldach/SG, Petit Lancy/GE

# das Betriebsklima bis zu 68 Prozent verbessert

FOURNIT-Folien weisen im nahen Infrarotbereich ein Höchstmass an Sonnenhitze ab.

## Das möchten wir bei Ihnen gerne beweisen

Im Winter wirkt die Wärmereflektion im fernen Infrarotbereich und reduziert den Raumwärmeverlust bis zu 36 Prozent.

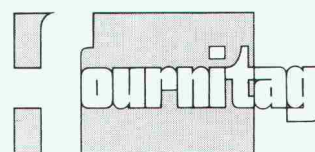
## Für ein angenehmes Betriebsklima und für sparsame Leute

- ☐ Bitte vorbeikommen und beweisen, wie die Folien wirken.
- ☐ Sie machen mich neugierig. Ich erwarte Prospekte.

Firma, Name

\_\_\_\_\_

PLZ, Ort



Generalvertretung:  
Fournit AG, 4806 Wikon,  
062 51 90 51

SIA



Wilhelm Stettler AG  
Verkaufsbüro  
2056 Dombresson, 038 53 31 52



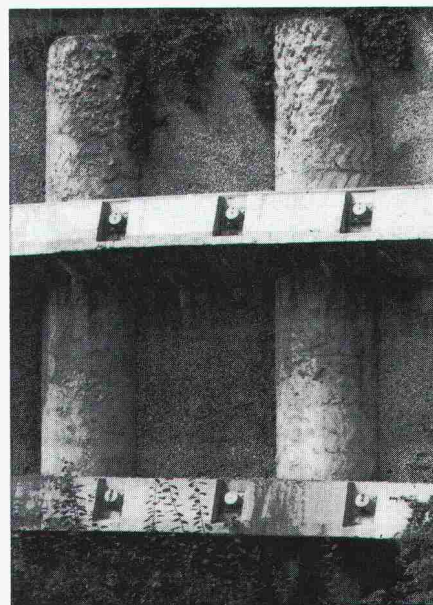
**marley  
bétopan**

- **BETONZIEGEL**  
Dienstleistungen - Lieferungen terminbezogen.  
(Farbe integriert in Masse).  
Frostschadengarantie.  
Rasche Verlegung.
- **SITEX 50**  
Unterdachschutzfolie - Feuchtigkeitsschutz.  
Bruch- und Trittsicherheit, leicht und geschmeidig.  
Rolle 50 m<sup>2</sup>.  
Lieferungen ab Werk. Kleinmengen ab Depot Schweiz.

einzigster  
**Zeichenanlagen-  
Discount** der Schweiz  
Zeichenmaschinen  
Zeichentische  
Planschränke / Leuchttische  
erstklassige Qualität  
unschlagbare Preise



JOMA-Trading AG, Friedauweg 10  
8355 Aadorf, Tel. (052) 47 47 11



## Pfahlfundationen

- Bohrpfähle 125 + 150 cm  $\phi$
- Ortsbetonpfähle «DELTA»
- Fertigbetonpfähle
- Holzpfähle
- Presspfähle
- Wasserbauarbeiten
- Spundwände

**EGGSTEIN AG LUZERN**  
Industriestrasse 16      Telefon 041 - 44 66 04

## Erfolgreich inserieren im «Schweizer Ingenieur und Architekt»

# Verbundpfähle

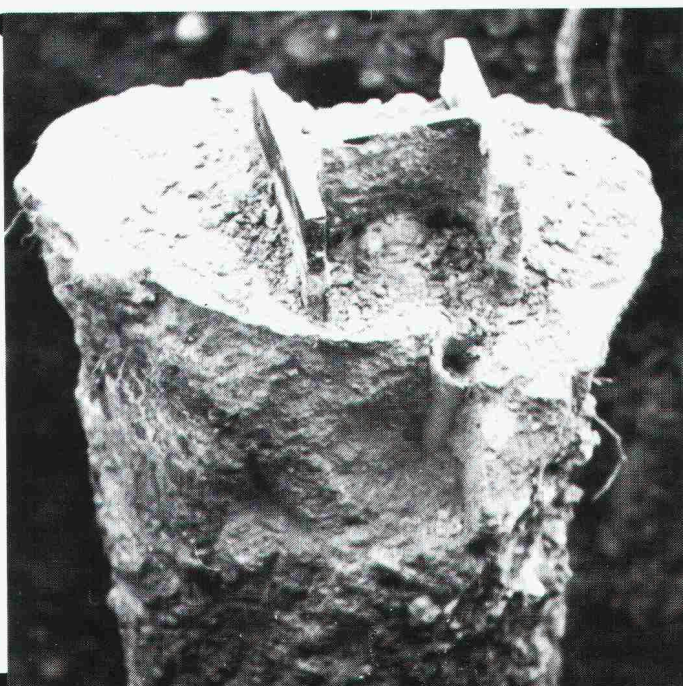
Stahlprofil mit Betonmantel

- Ausführung mit Schreitbagger, Hochbaukran oder Kleinstramme für Fundamentverstärkungen (h = 1,90 m)
- auch für beengte und schwer zugängliche Baustellen
- kein Kieskoffer erforderlich
- auch für Kleinbaustellen und Unterfangungen wirtschaftlich

**GREUTER  
GRUNDBAU AG**

8182 HOCHFELDEN  
POSTFACH 26  
TELEFON 01/860 70 78

Pressvortriebe  
Rammvortriebe  
Pfahlfundationen  
Grundwasserabsenkungen





## Stellenangebote

### Geologie-Büro

tätig in den Bereichen Untertagebau, Felsbau, Grundbau, Gewässernutzung und Gewässerschutz

mit interessanten, herausfordernden Aufträgen, grossem Auftragsbestand und langjähriger Stammkundschaft

sucht zur Erhöhung seiner Kapazität einen erfahrenen und effizienten

## Geologen

Eintritt auf Herbst 1988 oder nach Vereinbarung

Erwartet werden:

- abgeschlossenes Hochschulstudium in Geologie oder Petrographie
- praktische Berufserfahrung in Ingenieurgeologie und Hydrogeologie
- Fähigkeit zur selbständigen Bearbeitung und Leitung von Aufträgen (Offertwesen, Devisierung, Projekt- und Baubegleitung, Erstellen von Berichten und Expertisen)
- rasches Auffassungsvermögen, Anpassungsfähigkeit und Leistungsbereitschaft.

Geboten werden:

- selbständige Arbeitsweise
- ausbaufähige Position
- leistungsbezogenes Salär

Gerne erwarten wir Ihre schriftliche Bewerbung mit Lebenslauf, bisheriger beruflicher Praxis und Gehaltsansprüchen an:

**Dr. Max Kobel, Büro für technische Geologie**  
Grossfeldstrasse 38, 7320 Sargans  
(Partnerfirma der Büro für Technische Geologie AG, Chur)

# Ihre Laufbahn.

Wir suchen nach Solothurn einen jungen

## Ingenieur HTL

Fachrichtung Tiefbau, für interessante Aufgaben in den Bereichen des allgemeinen Tiefbaus sowie im modernen Gleisbau und -unterhalt (Projektierung, Bauleitung, teilweise auch Projektleitung).

Sie verfügen über gute Berufskenntnisse und einige Jahre Praxis sowie Verhandlungsgeschick, Organisationstalent und Durchsetzungsvermögen. Sie sind teamfähig, initiativ und einsatzfreudig. Wir bieten Ihnen ein abwechslungsreiches Arbeitsgebiet und gute Anstellungsbedingungen.

Herr Flury, Tel. 065/22 97 67, erteilt gerne weitere Auskunft.

Ihre handschriftliche Bewerbung mit Foto senden Sie bitte an

Kreisdirektion II SBB  
6002 Luzern



Wir suchen zur Ergänzung unseres Teams eine(n)

## Bauingenieur(in) HTL

und eine(n)

## Tiefbauzeichner(in)

Der Aufgabenkreis umfasst die Bearbeitung von anspruchsvollen Projekten aus dem Gebiet des kommunalen Tiefbaus sowie weitere im Bauamtbereich anfallende Aufgaben.

Gerne erwarten wir Ihre Bewerbungsunterlagen. Für Auskünfte stehen wir Ihnen gerne zur Verfügung. Eintritt nach Vereinbarung.

Ihre Bewerbung senden Sie an

**Stephan + Kunz**  
(Bauamt Kloten)  
Ingenieur- und Planungsbüro SIA/BSP  
Kirchgasse 7, 8302 Kloten  
Tel. 01/813 02 22

## Hohe Leistungsqualität und ein ausgesprochen angenehmes Arbeitsklima

*begründen gegen aussen und nach innen den guten Namen unseres Auftraggebers, einem personell kleinen Architekturbüro in Bern. Das Team benötigt Verstärkung durch eine(n) jüngere(n)*

## Architektin Architekten ETH oder HTL

*Sie übernehmen in einem breiten Spektrum von Bauvorhaben vielseitige Arbeiten vom Entwurf bis zur Ausführung.*

*Entscheidend ist, dass Sie Ihre eigene Architektursprache überzeugend vermitteln und sich dennoch viel Offenheit für das gemeinsame Erarbeiten von Lösungen bewahren. Für unseren Auftraggeber ist es selbstverständlich, Ihnen bei entsprechendem Engagement und überzeugenden Leistungen*

## zu einem späteren Zeitpunkt eine Teilhaberschaft

*anzubieten.*

*Wir orientieren Sie gerne über weitere Details und freuen uns auf Ihre Bewerbungsunterlagen zusammen mit einigen handschriftlichen Notizen oder Ihren vorgängigen Anruf. Absolute Diskretion ist garantiert.*



Unternehmensberatung in Personalfragen AG  
3012 Bern, Erlachstrasse 5, Telefon 031 50 34 49





TOP OF THE WORLD

Junges, dynamisches Architekturbüro in St. Moritz sucht eine

## Persönlichkeit

als Stellvertretung des Büroinhabers.

Sie sollten eine Ausbildung als Architekt ETH oder HTL absolviert haben und einige Jahre Berufserfahrung mitbringen (Idealalter 30–40 Jahre).

Durchsetzungsvermögen, Zuverlässigkeit und ein gutes Gespür im Umgang mit Menschen wären weitere Wünsche unsererseits.

Bieten können wir Ihnen ein interessantes, selbständiges Aufgabengebiet, ein sehr angenehmes Arbeitsklima, ein leistungsorientiertes Salär sowie gute Sozialleistungen. Bei guter Zusammenarbeit ist eine Geschäftsbeteiligung möglich.

Eine Wohnung kann zur Verfügung gestellt werden.

Möchten Sie noch mehr über diese Aufgabe wissen?

So rufen Sie einfach an oder senden Sie Ihre Bewerbungsunterlagen an:

**Frau L. Bösch, Ringwil, 8340 Hinwil, Telefon 01/937 41 75**

Gut eingeführtes Ingenieurbüro in Basel sucht erfahrenen

## dipl. Bauingenieur ETH

für die selbständige Bearbeitung interessanter und anspruchsvoller Objekte des konstruktiven Ingenieurbaus: Industrie-, Hoch- und Brückenbauten. Es handelt sich um eine ausbaufähige, verantwortungsvolle Position.

Eintritt nach Vereinbarung.

Ihre Bewerbung mit den üblichen Unterlagen wird vertraulich behandelt und wird erbeten unter Chiffre SIA 991 an IVA AG, Postfach, 8032 Zürich.

Für die Abteilung Genie suchen wir einen

## Ingenieur ETH oder HTL (Fachrichtung Bau)

**Aufgaben** Chef Dienst Genieführung. Ausarbeiten von Unterlagen zur Sicherstellung der Genieführung im Armeestab und in den grossen Verbänden. Mitarbeit bei der Planung und Durchführung von Übungen und Genieeinsätzen. Mobilisierungsvorbereitung im Hinblick auf den Einsatz der Bauwirtschaft im Rahmen der Gesamtverteidigung.

**Wir erwarten** Ausbildung als Ingenieur ETH oder HTL, Fachrichtung Bau. Berufserfahrung erwünscht. Guter Redaktor. Sprachen: Deutsch oder Französisch, mit guten Kenntnissen der andern Sprache. Englisch- und/oder Italienischkenntnisse erwünscht. Offiziell, wenn möglich der Genietruppen.

**Dienstort** Bern

Bewerbungen sind an das Bundesamt für Genie und Festungen, Sektion Personal, 3003 Bern, zu richten. Auskünfte erteilt Ihnen gerne Herr Hämmerli, Telefon 031 67 30 26.



### Kantonales Hochbauamt

#### Kanton Appenzel A.Rh.

Das Kantonale Hochbauamt sucht, bedingt durch die bevorstehende Pensionierung des jetzigen Stelleninhabers, einen qualifizierten, verantwortungsbewussten

### Hochbaufachmann

für die Bearbeitung von Subventionsgesuchen und weiterer Spezialaufgaben.

#### Aufgabenbereich

- weitgehend selbständige Bearbeitung von verschiedenartigen Subventionsgesuchen; insbesondere die Beratung der Gesuchsteller, die Prüfung der Gesuche und die Überwachung und Abrechnung
- Verfassen von Studien, Berichten und Gutachten
- Bearbeiten von Spezialaufgaben wie die Betreuung von kleinen Um- und Ausbauarbeiten

#### Anforderungen

- umfassende bautechnische und gestalterische Grund- und Weiterbildung im Hochbau, evtl. als Architekt HTL
- gute Umgangsformen und selbständige Arbeitsweise
- mehrjährige Berufspraxis in Planung und Ausführung von Hochbauten
- Bereitschaft zur Zusammenarbeit
- Gewandtheit im mündlichen und schriftlichen Ausdruck
- Einfühlungsvermögen in die Probleme des Gesuchstellers

#### Wir bieten

- angenehmes Arbeitsklima
- zeitgemässe Entlohnung und gute Sozialleistungen im Rahmen der Kantonalen Dienst- und Besoldungsordnung und der Pensionskassenverordnung

**Arbeitsort** Herisau

**Stellenantritt** per 1. November 1988 oder nach Vereinbarung. Nähere Auskunft erteilt Ihnen gerne der Kantonsbaumeister, Herr O. Hugentobler, Tel. 071/53 61 11.

Handschriftliche **Bewerbungen** mit den üblichen Unterlagen über Ausbildung und bisherige berufliche Tätigkeit sowie Foto, Lebenslauf und Zeugniskopien richten Sie bitte **bis spätestens 10. Juni 1988** an das **Kantonale Hochbauamt, Bahnhofstrasse 13, 9100 Herisau.**

Ingenieurbüro in Bern sucht gewandten, gut ausgewiesenen

## Bauingenieur

in Statik und Projektleitung als dritten Mann in der Geschäftsführung. Bei Konvenienz besteht die Möglichkeit der Beteiligung. Wir garantieren für absolute Diskretion. Gerne erwarten wir Ihre schriftliche Bewerbung unter Chiffre SIA 990 an IVA AG, Postfach, 8032 Zürich.

Wir suchen per sofort oder nach Vereinbarung

## Tiefbauzeichner(in)

für die Bearbeitung von vielseitigen und anspruchsvollen Bauaufgaben im Hoch- und Tiefbau.

Wir bieten fortschrittliche Anstellungsbedingungen und ein angenehmes Arbeitsklima in kleinem Team.

Unser Büro befindet sich etwa 5 Minuten vom Bahnhof Enge entfernt.

Wir freuen uns auf Ihre Bewerbung oder Ihren Anruf und geben Ihnen gerne nähere Auskunft.

**Ingenieurbüro Studer & Bosshard**  
**dipl. Bauingenieure ETH/SIA/ASIC**  
**Richard-Wagner-Strasse 19**  
**8002 Zürich**  
**Tel. 01/201 45 39**

## Baustoffindustrie

Ein nach modernen Grundsätzen geführtes, mittelgrosses und finanzstarkes Industrieunternehmen mit Sitz in **Zürich**, das auf dem Sektor Kiesabbau sowie Herstellung und Verarbeitung verschiedener Baustoffe erfolgreich tätig ist, will mit einer gezielten Diversifikationspolitik seine bereits führende Marktposition noch weiter ausbauen.

Wir suchen im Auftrag unseres Mandanten eine verhandlungsgewandte Persönlichkeit als

# Leiter Technik und Qualität

Dem Gesamtleiter direkt unterstellt übernimmt er folgende Aufgaben:

- Selbständige Leitung von komplexen, technisch anspruchsvollen Projekten, insbesondere im Bereich der vorgesehenen Diversifikation
- Umfassende Verantwortung in bezug auf Unterhalt, Modernisierung und Rationalisierung der bestehenden Anlagen
- Laufende Überwachung der Produktequalität sowie ständige Kontrolle der dazugehörigen maschinellen Einrichtungen
- Zielorientierte Führung eines qualifizierten Teams

Einem belastbaren dipl. Maschinen- oder Bau-Ing. ETH mit Sinn für machbare Lösungen, mehrjähriger erfolgreicher Projektleitungserfahrung (insbesondere auch im Erfassen betrieblicher Belange) sowie der Fähigkeit in interdisziplinären Arbeitsgruppen zu arbeiten, bietet sich hier die Möglichkeit zu konzeptioneller und innovativer Tätigkeit im Rahmen eines dynamischen Unternehmens. – **Bei Eignung bestehen überdurchschnittliche Entwicklungsmöglichkeiten.**

Alter: 30 bis 40 Jahre

Interessenten für diese sehr selbständige, mit viel Handlungsspielraum ausgestattete Kaderposition laden wir ein, sich schriftlich mit Herrn B. Wyss in Verbindung zu setzen. Er bürgt für **absolute Diskretion**. Für telefonische Auskünfte steht Ihnen seine Mitarbeiterin, Frau G. Niederberger, gerne zur Verfügung.



**ATAG**

**Allgemeine Treuhand AG**

Allgemeine Treuhand AG, Kaderselektion  
Postfach, 8022 Zürich, Telefon 01 202 59 50, intern 441



Wir haben eine interessante und vielseitige Aufgabe für einen jungen

## Bauingenieur HTL

Wenn Sie sich sowohl im Büro als auch auf der Baustelle wohl fühlen und sich nicht scheuen, ab und zu auch mit den Händen zuzupacken, finden Sie in unserer Abteilung Vorspanntechnik eine nicht alltägliche Stelle.

Als selbständiger Projektbearbeiter/Bauführer für Gründungsankerarbeiten – ein Spezialgebiet der Vorspanntechnik – übernehmen Sie nach Ihrer Einarbeitung die folgenden Aufgaben:

- Ausarbeiten der Fabrikationsunterlagen für die Ankerherstellung
- Termindisposition für Lieferungen und Baustellenarbeiten
- Überwachen der Spannarbeiten
- Erstellen und Auswerten der Prüfprotokolle
- administrative Auftragsabwicklung.

Wenn Sie mehr über diese abwechslungsreiche und verantwortungsvolle Tätigkeit wissen wollen, rufen Sie uns bitte an. Unser Herr Flueler gibt Ihnen gerne weitere Auskünfte (Tel. 01/47 64 00). Andernfalls senden Sie uns Ihre Bewerbung an folgende Adresse:



**Stahlton AG, Personaldienst**  
Riesbachstrasse 57, 8034 Zürich

### Gemeinde Schwyz

Aus gesundheitlichen Gründen des bisherigen Stelleninhabers sucht die Gemeinde Schwyz einen

## Bauverwalter

Der Aufgabenbereich umfasst die **technische, personelle und administrative Führung** des gesamten Bauamtes mit 15 Mitarbeitern. Der Stelleninhaber ist direkt dem Baupräsidenten unterstellt und arbeitet fachlich eng mit verschiedenen Kommissionen (Bau- und Planung, Werke, Umwelt) zusammen.

Die umfassende und herausfordernde Aufgabe verlangt nach einer reifen Persönlichkeit mit praktischer Erfahrung im Bauwesen, in Umweltfragen und in der Personalführung. Wir richten uns an **Bauingenieure HTL** (evtl. auch ETH) oder **dipl. Baumeister** mit Grundkenntnissen des Bau- und Planungsrechts.

Zwecks Abklärung allfälliger Vorfragen wenden Sie sich bitte telefonisch an den Baupräsidenten, Herrn Herbert Stalder (Tel. P 043/21 50 77 / G 21 50 38).

**Eintritt:** sofort oder nach Übereinkunft

**Besoldung:** im Rahmen der Besoldungsverordnung der Gemeinde Schwyz.

**Bewerbungen** mit Foto, Ausweisen über die Ausbildung sowie die bisherige Tätigkeit sind bis **10. Juni 1988** zu richten an den Gemeinderat Schwyz, zuhanden der Personalkommission, Herrengasse 17, 6430 Schwyz.

Gemeinderat Schwyz

Eine grosse, erfolgreiche Ingenieurunternehmung sucht für ihre Filiale im Fricktal einen qualifizierten

## dipl. Bauingenieur ETH/ EPFL

evtl. Ing. HTL. Da unser Auftraggeber auch für diese Filiale technisch hochstehende Dienstleistungen, einen qualitativen und quantitativen Ausbau sowie Wirtschaftlichkeit in ethischer und sozialer Verantwortung zum Ziele hat, ist es notwendig, dass Sie

## als Niederlassungsleiter

etwa zehn Jahre Berufserfahrung, insbesondere in der Projektierung des Hoch- und/oder Tiefbaus, wenn möglich auch in Personalführung, mitbringen. Zu Ihren Hauptaufgaben gehört die Förderung und Pflege von externen Kontakten, in welchen Sie von der umfassenden Infrastruktur des Gesamtunternehmens unterstützt werden. Verfügen Sie über vertieftes Wissen mit Erfahrung in einer speziellen Sparte, können Sie dasselbe weiterpflegen.

Nach Einarbeitung müssen Sie diese kleine bis mittelgrosse Filiale selbständig und mit Initiative und Ideenreichtum führen können. Sind Sie mind. 30 Jahre alt und interessiert an dieser unternehmerischen, zukunftsgerichteten Herausforderung, so nehmen Sie bitte schriftlichen Kontakt mit uns auf. Wir können Ihnen weitere Informationen vermitteln. In jedem Fall sichern wir Ihnen die gewünschte Diskretion zu.

**RD Revision & Treuhand AG**  
Im Brühl 1, 4123 Allschwil





**Kanton  
Basel-Landschaft**

Das **Amt für Orts- und Regionalplanung** in Liestal sucht per 1. August 1988 einen/eine

## **Zeichner-Konstrukteur(in)**

(Ref.-Nr. 116)

Der vielseitige Aufgabenbereich umfasst im wesentlichen: Nachführung planungsrechtlicher Grundlagen (zum Teil mittels CAD-System), Auswertung und Darstellung statistischer Daten, Mitarbeit bei der Gestaltung technischer Berichte und Publikationen, Assistenz der Fachplaner mit zeichnerischen und grafischen Arbeiten sowie Betreuung der Dokumentationsarchive.

Die Erfüllung dieser verantwortungsvollen Aufgaben setzt eine abgeschlossene Zeichnerlehre oder eine gleichwertige Ausbildung voraus. Grafisches Geschick gehört ebenso zu den Anforderungen wie eine rasche Auffassungsgabe.

Wir bieten zeitgemässe Besoldungsbedingungen, fortschrittliche Sozialleistungen und gleitende Arbeitszeit.

Alle weiteren Auskünfte und die notwendigen Kontakte vermittelt das **Kantonale Personalamt**, 4410 Liestal, Tel. 061/925 52 32, welchem auch die Anmeldung mit offiziellem Bewerbungsformular bis 11. Juni einzureichen ist.

Wir suchen für die Ausführung  
von kompletten Bauvorhaben

## **Architekten HTL und Hochbauzeichner**

**Wenaweser und Wolfensberger AG**  
z. H. Herrn H. Matthias  
Reinhardstrasse 10  
8034 Zürich  
01/251 10 97

Wir sind eine fortschrittliche Ingenieurunternehmung auf dem Platz Zürich und bearbeiten anspruchsvolle Projekte im Hoch- und Tiefbau.

Zur Ergänzung unseres Vermessungsteams suchen wir einen

## **Vermessungszeichner/ Tiefbauzeichner**

der bereit ist, etwa die Hälfte der Arbeitszeit auf dem Feld bei Bau- und Grundlagenvermessungen und die andere im Büro bei den Auswertungen und Zeichnungsarbeiten mitzuarbeiten. Dabei ist eine Ausbildung an unserem CAD-System vorgesehen.

Wenn Sie sich angesprochen fühlen, so setzen Sie sich bitte mit unserem Herrn R. Sperb in Verbindung oder senden Sie uns Ihre Unterlagen.



**Emch + Berger Zürich AG**  
Ingenieurunternehmung  
8032 Zürich, Forchstrasse 59  
Telefon 01/251 95 77

Fühlen Sie sich in der

## **Orts- und Regionalplanung**

zu Hause?

Zur Verstärkung unseres kleinen Teams suchen wir per sofort oder nach Vereinbarung eine(n)

## **Raumplaner(in)/ Siedlungsplaner(in)**

**metron**

Wenn Sie über eine Grundausbildung vorzugsweise in Architektur oder Siedlungsplanung verfügen, initiativ und selbständiges Arbeiten gewohnt sind, haben Sie die idealen Voraussetzungen für diese Stelle.

Es erwarten Sie vielseitige, interessante Projekte im Bereich Orts-, Quartier- und Regionalplanung, die oft in interdisziplinärer Zusammenarbeit mit unseren verschiedenen Spezialitäten in unserem Stammbetrieb in Windisch bearbeitet werden.

Bewerbungen mit den üblichen Unterlagen an:  
**Metron Orts-/Regionalplanung AG**  
Kirchstrasse 43  
2540 Grenchen  
065/52 97 87

Auskunft: Thomas Steinbeck

Metron ist eine private, unabhängige Dienstleistungsfirma. Sie löst Beratungs-, Forschungs-, Planungs- und Bauaufgaben für öffentliche und private Auftraggeber.

Nous cherchons pour notre bureau de Sion

## **un hydrogéologue**

et

## **un géotechnicien**

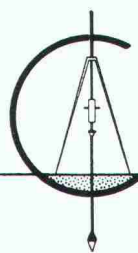
ing. civil dipl. EPF ou ETS

capables de travailler de manière indépendante et intéressés par une activité diversifiée dans les domaines de la mécanique des sols et des roches, des travaux souterrains et spéciaux, de l'hydrogéologie, du génie, de l'environnement et des études d'impacts.

Nous offrons des conditions d'engagement attractives et une ambiance de travail sympathique au sein d'une petite équipe dynamique et passionnée, utilisant des moyens informatiques performants.

**Entrée en fonction:** immédiate ou à convenir.

Renseignements complémentaires et offre au bureau:



**Etudes géotechniques  
et hydrogéologiques**

**Félicien Clavien**  
ing. civ. dipl. EPFZ/SIA

1950 SION  
CH. ST-REMY 6  
TEL. (027) 22 95 44





**GRUNER AG**  
INGENIEURUNTERNEHMUNG

## Ihre Karrierechance!

Wir planen und realisieren bedeutende Bauwerke im Hoch- und Tiefbau umweltschonend und von hoher Qualität. Für unsere Niederlassung in Reinach (BL) suchen wir einen initiativen, kreativen

## DIPL. BAUINGENIEUR ETH

vorzugsweise mit vertieften Kenntnissen im Bereich Konstruktion. Ihre Hauptaufgabe besteht in der selbständigen Projektleitung anspruchsvoller Hoch- und Tiefbauten. Zusätzlich bieten wir Ihnen ein breites Entwicklungsfeld, konkrete Aufstiegschancen und eine herausfordernde mit modernsten Hilfsmitteln unterstützte Tätigkeit an.

Testen Sie uns, was wir neben der interdisziplinären Arbeitsweise, der leistungsbezogenen Entlohnung und überdurchschnittlicher Sozialleistungen sonst noch anzubieten haben.

Unser Herr D. Assolari freut sich mit Ihnen die gemeinsame Zukunft zu besprechen.

**GRUNER AG**  
Ingenieurunternehmung  
Zweigniederlassung

Hauptstrasse 1  
4153 Reinach  
Tel. 061/76 07 08



**Bürgerspital  
Basel**

Zur Ergänzung unserer Bau- und Liegenschaftenverwaltung suchen wir eine(n)

## Architekt(in) HTL

Wir bieten vielseitige, interessante Tätigkeit im Bereich der Planung verschiedener Um- und Neubauvorhaben sowie weitgehende Selbständigkeit in einem kleinen Team.

Herr M. Bruderer, Tel. 061/22 84 10, steht Ihnen für weitere Auskünfte gerne zur Verfügung.

Ihre schriftliche Bewerbung mit den üblichen Unterlagen bitten wir Sie an die Personalabteilung **Bürgerspital Basel, Postfach 159, 4003 Basel**, einzureichen.

Gesucht: **Bauzeichner**

oder

**Bauzeichnerin**

### Aufgabengebiet:

Zeichnungsarbeiten für Einfamilienhäuser, Reihenhäuser, Eigentumswohnungen  
Zeichnen von Küchen, Materiallisten  
Kundenberatung im Verkauf von Plansätzen, Küchen, Türen, Schränken, Wand- und Bodenplatten usw.

Sie werden gründlich eingearbeitet, nachher ist selbständiges Arbeiten erforderlich

– Fortschrittliche Arbeitsbedingungen

Sich melden bei

**Biltex-Bau AG, Muri, Pilatusstrasse, 5630**  
**Muri AG, Tel. 057/22 28 80**

## Erfolgreiches Verkaufen beginnt mit attraktiven Räumlichkeiten, mit einem durchdachten, sorgfältig ausgeführten Innenausbau.

■ Für eine abwechslungsreiche Tätigkeit innerhalb eines aktiven Teams von Planern in Zentrum Zürichs sucht unser Auftraggeber, eine führende Schweizer Warenhausgruppe, den vielseitigen

## Hochbauzeichner

■ Zu Ihren Aufgaben gehören die Koordination von Projektierung und Ausführung, die eigentliche Bauführung, die Bauabrechnung, das Überwachen des Zahlungswesens und der Garantearbeiten sowie die Zusammenarbeit mit unseren Auftraggebern.

Für diese wichtige Funktion bringen Sie entsprechende Erfahrung als Baufachmann mit.

Sie profitieren von den Leistungen und der Sicherheit, die Ihnen nur ein Grossunternehmen bieten kann. Möchten Sie in diesem Rahmen tätig sein? Dann erwarten wir gerne Ihre Bewerbungsunterlagen.

G. Rohner-Raggenbass

**SOPAC**

PERSONALPLANUNG

**St. Annagasse 16, 8001 Zürich,**  
**Tel. 01/211 13 27**

Zürich, St. Gallen, Genf



Sie sind ein kontaktfreudiger, kundenorientierter, 30- bis 40-jähriger

## Bauingenieur ETH oder HTL

mit mehreren Jahren praktischer Erfahrung in einem Ingenieurbüro oder in einem Bauunternehmen,

Wir bieten Ihnen, mit Standort auf einer unserer Geschäftsstellen in der Agglomeration Zürich, eine interessante Stelle, die die Kundenberatung und Risikoprüfung im Bereich der Bauwesen- und Bauherrenhaftpflicht-Versicherung umfasst. Sie unterstützen unseren Aussendienst bei der Akquisition in diesen Sparten.

Nach gründlicher Ausbildung an unserem Zentralsitz bietet diese Stelle einem dynamischen, kompetenten Spezialisten grosse Selbständigkeit und Entwicklungsmöglichkeit.

Wenn Sie Interesse an dieser Funktion haben, bitten wir Sie um Ihre Bewerbung mit den üblichen Unterlagen. Erste Auskünfte erteilen wir Ihnen auch gerne telefonisch unter 061/55 82 71 (Direktwahl)

**Basler Versicherungs-Gesellschaft  
Personalwesen, Aeschengraben 21  
4002 Basel**



kobler + studiger architekten htl

**Ein- und Mehrfamilienhäuser . . .**

**Banken . . . Schulen . . . Arztpraxen . . .**

**Büro- und Gewerbehäuser . . . und . . .**



In unser kleines, aber vielseitiges Architekturbüro suchen wir einen engagierten

## ARCHITEKTEN HTL/ETH

Sie werden bei uns in die **Projektierungs- und Ausführungsplanung** einsteigen, betreuen bald einmal eigene Projekte – und Sie können längerfristig auch unser Partner und Teilhaber werden.

Partnerschaftliche Zusammenarbeit, sorgfältige Planung, zuverlässige Terminierung und Budgetierung, seriöse Realisierung sind für uns keine leeren Worte – unsere Dienstleistung gilt! Für Sie auch?

8953 dietikon  
kirchstrasse 8  
telefon 01/740 50 51

Dann freuen wir uns, Sie kennenzulernen!  
Gerne erwarten wir Ihre Bewerbung mit den üblichen Unterlagen.



## UNIVERSITÉ DE GENÈVE



L'école d'architecture ouvre une inscription pour un poste de

### professeur adjoint

pour l'enseignement de l'informatique appliquée à l'architecture.

**Charge:** il s'agit d'un poste à charge partielle (minimum 5/10 – maximum 7/10), comprenant les cours, la direction de séminaires et de travaux d'étudiants, la responsabilité du laboratoire.

**Titre exigé:** architecte diplômé universitaire ou titre jugé équivalent.

**Entrée en fonction:** 1er janvier 1989.

Les dossiers de candidatures doivent être adressés avant le 31 juillet 1988 au secrétariat de la présidence de l'école d'architecture, 9 boulevard Helvétique, 1205 Genève, auprès duquel des renseignements complémentaires peuvent être obtenus sur le cahier des charges et les conditions.

Gesucht per sofort oder nach Vereinbarung in Bülach

### Heizungs-/ Sanitär- und Lüftungsingenieur

als Büroleiter für unsere neu zu eröffnende Haustechnikabteilung.

Erfahrene Projektleiter melden sich unter Chiffre SIA 993 an IVA AG, Postfach, 8032 Zürich.

Zur Bearbeitung interessanter und anspruchsvoller Projekte samt Bauleitungsmöglichkeiten auf den Gebieten Kanalisation, Abwasserreinigung und allgemeiner Gewässerschutz suchen wir per sofort oder nach Vereinbarung

### 1 Ingenieur-Techniker HTL

sowie

### 1 jüngeren Tiefbauzeichner

Wir bieten Ihnen fortschrittliche Anstellungsbedingungen und ein angenehmes Arbeitsklima in nettem Team.

Ihre Bewerbung mit den üblichen Unterlagen richten Sie bitte an:

**Ingenieurbüro Kropf & Morgenthaler**  
Kernstrasse 37, 8004 Zürich  
Tel. 01/241 89 89

## Burckhardt Partner



Zur Ergänzung unseres Entwurfsteams suchen wir per sofort oder nach Vereinbarung

### Architekten ETH/HTL

Der Aufgabenbereich umfasst Projektstudien, Vor- und Bauprojekte diverser Bauvorhaben im In- und Ausland, Wettbewerbe, Betreuung der Ausführungsplanung (CAD).

Gerne erwarten wir Ihre schriftliche Bewerbung an

**Burckhardt + Partner AG**  
**Architekten Generalplaner**  
z.Hd. Frau K. Lüdin  
Peter Merian-Str. 34  
4002 Basel, Tel. 061/22 45 88



Wir sind ein führendes Unternehmen unserer Branche mit einem vielseitigen Fabrikations- und Verkaufsprogramm im Hochbau und Spezialtiefbau.

Als Mitarbeiter unseres Leiters Bautechnik/Entwicklung suchen wir einen

### Bauingenieur HTL

Sie verfügen über solide Berufskennntnisse, sind kreativ und haben Sinn für Teamwork. Branchenerfahrung ist von Nutzen, aber nicht Bedingung.

Es erwartet Sie eine interessante Tätigkeit auf den Gebieten der Betonvorfabrikation, der Betontechnologie, der Befestigungs- und Montagetechnik sowie der Entwicklung neuer Produkte.

Wir bieten fortschrittliche Anstellungsbedingungen mit gut ausgebauter Personalfürsorge.

Bitte senden Sie Ihre Bewerbung, die wir selbstverständlich vertraulich behandeln werden, mit den üblichen Unterlagen an

**Brodtbeck AG, Betonelemente und Cementwaren**  
Hardstrasse 42, 4133 Pratteln





## Einwohnergemeinde Baar

Durch die erweiterte Lehrtätigkeit des bisherigen Stelleninhabers als Dozent an der ETH Zürich ist in unserer Bauabteilung die Stelle des

### Bauverwalters

neu zu besetzen.

Der Bauverwalter hat den Bauvorstand (Gemeinderat) bei der Erfüllung seiner Aufgaben wirkungsvoll zu unterstützen, zu beraten und zu entlasten. Er leitet die Bauabteilung und sorgt dafür, dass alle Arbeiten im administrativen, planerischen und technischen Bereich fach- und termingerecht sowie wirtschaftlich ausgeführt werden. Seine Aufgaben im Dienste unserer grossen Gemeinde sind vielseitig und interessant; sie bedeuten eine Herausforderung.

Sie finden bei uns ein kleines und gut eingespieltes Arbeitsteam in einer neuzeitlich organisierten und aufgeschlossenen Verwaltung. Ihre Besoldung entspricht der Ausbildung, der bisherigen praktischen Tätigkeit und den Leistungen. Arbeitszeit und Sozialleistungen richten sich nach den fortschrittlichen kantonalen Regelungen.

Als Rüstzeug für diesen verantwortungsvollen Posten verlangen wir von Ihnen:

- Hochschulausbildung als Kulturingenieur, Bauingenieur oder Architekt, evtl. HTL-Diplom
- nach Möglichkeit Zusatzausbildung in Planungsfragen
- Tätigkeit in privaten Unternehmen der Baubranche
- Fähigkeit, komplexe Aufgaben zu analysieren und mit dem zur Verfügung stehenden Team zu lösen
- gute Führungseigenschaften
- Verhandlungsgeschick und Gewandtheit im schriftlichen Ausdruck.

Stellenantritt: 1. Oktober 1988 oder nach Vereinbarung.

Wenn Sie mehr über diese interessante Vertrauensstelle wissen möchten, geben Ihnen die Herren Bauvorstand A. Heer und Bauverwalter Th. Glatthard gerne Auskunft (Telefon 042/33 11 11).

Ihre handschriftliche Bewerbung mit Lebenslauf, Foto, Zeugniskopien, Referenzangaben und Gehaltsansprüchen ist bis zum 30. Juni 1988 an den **Gemeinderat Baar, 6340 Baar**, zu richten.

Wir suchen jüngere(n)

### Tiefbauzeichner(in)

und

### Bauingenieur HTL/ETH

Ihr Wirkungsbereich umfasst allgemeine Tief- und Wasserbauarbeiten. Sie haben Freude und Interesse an neuen gesamtheitlichen und zukunftsorientierten Lösungen. Im Sinne interdisziplinärer Arbeitsweise erfahren Sie eine enge Zusammenarbeit mit unseren Raumplanungs-, Umweltschutz-, Meliorations-, Gestaltungs- und Architekturaufgaben.

Wir freuen uns auf Ihre Bewerbung.

#### Urbanum

Planer, Ingenieure, Architekten AG  
Rosengasse 35, 3250 Lyss (bei Biel)  
Telefon 032/84 59 34

Wir sind eines der führenden Unternehmen im Fertighausbau. Unser Ziel ist, für jeden Bauherren das schönste Haus zu bauen – nach seinen speziellen Bauwünschen.

Wenn Sie als

### kreativer Architekt

mit einem kompetenten Partner zusammenarbeiten möchten, nehmen Sie mit uns Kontakt auf.

OKAL Haus AG  
Oltnenstrasse  
4622 Egerkingen





Wir sind ein mittelgrosses Ingenieurbüro mit moderner Infrastruktur und vielseitigem Tätigkeitsfeld und suchen als

#### Stellvertreter des Büroinhabers

### Bauingenieur ETH/HTL

Sie bearbeiten selbständig und mit Verhandlungsgeschick sowohl Projekte des Tiefbaus und Brückenbaus als auch den Hochbau in den Bereichen öffentlicher Bau, Verwaltung und Industrie.

Da wir als Gesamtplaner verschiedene Industriebauten bearbeiten, haben Sie auch Gelegenheit, als Projektleiter Objekte von A bis Z unter Einbezug der Koordination mit allen Spezialisten durchzuziehen.

Wir bieten Ihnen die Möglichkeit, sich in die integrale Energieplanung von Industrie- und Wohnbauten einzuarbeiten.

Fühlen Sie sich von diesem abwechslungsreichen Aufgabenfeld angesprochen, bitten wir Sie um Ihre Bewerbung.

**HAAS + PARTNER AG**  
Dipl. Bauing. HTL ETH SIA  
Ingenieure + Planer  
Grüneckweg 19, 8645 Jona  
Tel. 055 / 27 61 77

Für unser Büro in Bern suchen wir je einen selbständigen und vielseitig interessierten

### dipl. Bauingenieur ETH und Bauingenieur HTL

mit einigen Jahren Erfahrung für Entwurf, Statik und Konstruktion von anspruchsvollen Projekten im Hoch- und Tiefbau. Terminal mit CAD-Bildschirmarbeitsplatz steht zur Verfügung.

Fortschrittliche Anstellungsbedingungen (Grüner Gesamtarbeitsvertrag) und angenehmes Arbeitsklima in kleinem Team.

Eintritt nach Vereinbarung.

Bitte richten Sie Ihre Bewerbung mit den üblichen Unterlagen an:

**G-Z**

**Gonin - Zeerleder**  
Dipl. Bauingenieure ETH SIA  
Beratende Ingenieure ASIC

3000 Bern 15, Postfach 95  
Jupiterstrasse 45/207  
Telefon 031 32 32 12

### Sprungbrett zur Selbständigkeit!

Mein Auftraggeber ist dipl. Bauing. ETH/SIA und geniesst im ganzen Kanton Luzern den Ruf eines erfahrenen Fachmannes. Sein mittelgrosses Ingenieurbüro bearbeitet vielseitige und oft anspruchsvolle Projekte für behördliche und private Auftraggeber, zu denen langjährige Vertrauensbeziehungen bestehen. In einem Alter, wo er sich allmählich etwas entlasten möchte, steht er einer ständig wachsenden Auftragsfülle gegenüber; im weitem sind keine familieneigenen Nachfolger in Sicht. Daher sucht er einen

### dipl. Bauingenieur als künftigen Partner

Einem fachlichen Allrounder mit soliden Statikkenntnissen, gewandtem Auftreten und unkompliziertem Naturell wird rasch umfassende Auftragsverantwortung zuwachsen; bei Bewährung ist die Etablierung eines teilhaberschaftlichen Verhältnisses geplant. Unternehmerische Interessenten vorzugsweise mit ETH-Abschluss richten ihre dokumentierte Bewerbung mit handschriftlichem Begleitschreiben und Angabe des bisherigen Salärniveaus an den beauftragten Personalberater, der die strikte Einhaltung von Diskretionswünschen und Sperrvermerken garantiert:

**Dr. S. Spörli**

Neustadtstr. 7, 6003 Luzern, Tel. 041/23 16 10  
(Anrufe vorzugsweise 9.00-11.00)

### Ihre Zukunft hängt von Ihrem persönlichen Einsatz ab!

Unser Auftraggeber ist ein alteingesessenes Architekturbüro am **linken Zürichseeufer**, wenige Minuten vom Bahnhof entfernt. Es ist vor allem auf Kommunal-, Geschäfts- und Wohnungsbauten tätig.

Der Inhaber der Firma möchte sich in den nächsten Jahren entlasten können. Er sucht zu diesem Zweck einen etwa 30- bis 35-jährigen

### dipl. Architekten

ETH oder HTL

als Bürochef

Als «rechte Hand des Chefs» sollten Ihre Stärken vor allem bei der Ausführung liegen. Sie sorgen für ein gut organisiertes Büro, verstehen es, Ihre Mitarbeiter so richtig zu motivieren und einen flotten Teamgeist zu schaffen. Sie vertreten die Firma gegenüber Behörden und Bauherren und führen die Verhandlungen kompetent und selbständig.

Haben wir Sie angesprochen? Gerne erwarten wir Ihre handschriftliche Bewerbung mit Lebenslauf und Zeugniskopien unter Kennzeichen UM.

Unser Name bürgt für absolute Diskretion. Unterlagen werden erst im Anschluss an ein persönliches Gespräch und nur mit Ihrer Einwilligung weitergeleitet.

Führungs- und Organisationsberatung  
Ausbildungsberatung, Seminare  
Kaderbeschaffung und -selektion  
Graphologische Praxis  
Berufs- und Karriereberatung

**IAP-BASEL  
UNTERNEHMENS-  
BERATER**

4005 Basel, Greifengasse 1

Institut für Angewandte Psychologie





## Stadt Zofingen

Die Einwohnergemeinde Zofingen sucht für die Betreuung der sehr gut erhaltenen Altstadt eine(n)

### Projektleiter(in)

#### Aufgabenkreis:

- Erhaltung und Pflege des Altstadtbildes, Mitarbeit in Kommissionen
- Beratung in Baufragen, bei Reklamevorhaben und Farbgebung
- Baubewilligungsverfahren und baupolizeiliche Aufgaben
- Planung, Projektierung, Ausführung und Unterhalt städtischer Hochbauten

#### Anforderungen:

- Schweizer Bürgerrecht, Architekt(in) HTL oder gleichwertige Praxis
- kunsthistorisches Verständnis
- gute Fachkenntnisse; mehrjährige Erfahrung im Hochbau
- Verhandlungsgeschick; gute mündliche und schriftliche Ausdrucksweise; Sinn für Zusammenarbeit
- Wohnsitznahme in Zofingen; Beitritt zur Pensionskasse

#### Angebot:

- weitgehend selbständige, vielseitige und anspruchsvolle Aufgabe
- der Aufgabe entsprechendes Salär; zeitgemässe Sozialleistungen

**Bewerbungen** mit Saläransprüchen sind mit den üblichen Unterlagen bis 18. Mai 1988 an das Stadtmannamt, 4800 Zofingen, zu richten. Anfragen zu dieser Stellenausschreibung beantwortet Bauverwalter Rolf Degen (Telefon 062 / 51 45 55).

Stadtrat Zofingen

## Erfolg - Dank unseren Mitarbeitern

Unser Mitarbeiter sind unser Kapital. Deshalb ist es unser Bestreben, nur bestausgewiesenes, überdurchschnittliches Personal zu finden.

Zur Ergänzung unseres Teams suchen wir mit Eintritt nach Vereinbarung

### Dipl. Bauingenieur ETH

oder

### Bauingenieur HTL

mit einigen Jahren Praxis, für die statische und konstruktive Bearbeitung von Tragkonstruktionen im Hoch- und Tiefbau, und die Leitung von Projekten sowie

### Tiefbauzeichner

Fachrichtung Eisenbeton, auch ohne Praxis.

Wir bieten Ihnen grosse Selbständigkeit, einen modern eingerichteten Arbeitsplatz und ein angenehmes Arbeitsklima.

Bitte schreiben oder telefonieren Sie uns.

**Ernst Winkler + Partner AG**  
**Dipl. Bauing. ETH/SIA/ASIC**  
**Ingenieur- und Vermessungsbüro**  
**Fröbelstrasse 10, 8032 Zürich**  
**Telefon 01/55 65 70 (Herrn Cysi verlangen)**

## Lüftung, Klima, Kälte, Energietechnik

Im Auftrage einer bedeutenden schweizerischen Unternehmung, die sich erfolgreich auf dem Gebiete der Gebäude-Energietechnik spezialisiert hat, suchen wir einen

## Product-Manager Energietechnik

Für diese neugeschaffene Position richten wir uns an Kandidaten mit einer ETH/HTL- oder gleichwertigen Ausbildung, die bereits auch ausgewiesene Erfahrungen auf dem Gebiete der Klima-, Lüftungs-, Wärme- und Energie- wie auch Elektrotechnik besitzen. Darüber hinaus verfügen Sie mit Vorteil über eine ausgewiesene Praxis in Informatik und/oder starkes Interesse als Anwender von Installationskontroll- und Überwachungssystemen.

Selbstverständlich werden Sie gründlich in Ihre Aufgabe eingeführt, damit Sie sich kompetent und möglichst rasch selbständig der technischen Unterstützung, der Beratung einer anspruchsvollen Kundschaft widmen können.

Der Sitz Ihres Arbeitsortes kann Basel oder Zürich sein. Sehr gute Englischkenntnisse sind innerhalb des Fachbereiches absolut notwendig, Kenntnisse der französischen Sprache sind von Vorteil.

Interessenten, Schweizer oder Ausländer mit Niederlassungsbewilligung, werden gebeten, uns die vollständigen und detaillierten Bewerbungsunterlagen zuzustellen. Erste Kontaktgespräche werden wir in Zürich durchführen.

Wir garantieren selbstverständlich absolute Diskretion.

C. Morel

< **SOPAC** >

Cabinet Conseil

Place du Molard 6, 1204 Genève, Tél. 022 28 64 03  
Genève, Zurich, St-Gall





HOCHBAUAMT DES KANTONS ZÜRICH

## Für Abwechslung ist gesorgt!

In unsere Abteilung Spitalbauten suchen wir einen

### Projektleiter

Der vielseitige und anspruchsvolle Aufgabenbereich umfasst:

- Vertretung der Interessen der Bauherrschaft
- Projektleitung bei grösseren Bauvorhaben
- Beratung/Begleitung der Tätigkeiten von beauftragten Planern und Architekten
- Koordination der Projektteams

Wir bieten Ihnen eine angenehme Arbeitsatmosphäre in einem kleinen, dynamischen Team. Die Besoldung entspricht den Anforderungen bzw. Ihrer Ausbildung. Ihr Büro befindet sich in der Nähe des Hauptbahnhofes. Selbstverständlich besteht die Möglichkeit zur Weiterbildung (EDV, Projektmanagement).

Wir freuen uns auf Ihren Anruf (01/259 28 60, R. Drescher) oder Ihre handschriftliche Bewerbung mit den üblichen Beilagen an das

**Hochbauamt des Kantons Zürich  
Personalbüro, Walcheter  
8090 Zürich**

Wir bieten die **Möglichkeit, mit CAD zu zeichnen** und sich in dieser Arbeitstechnik auszubilden.

Zur Bearbeitung unserer vielseitigen Aufträge im Ingenieurhochbau suchen wir je eine(n)

## Zeichner-Konstrukteur(in)

und

### Tiefbauzeichner(in) (Fachrichtung Stahlbeton)

Wir laden Sie gerne zu einem Gespräch oder zum «Schnuppern» ein und freuen uns auf Ihre Bewerbung oder Ihren Anruf.

**Ingenieurbüro für Hoch- und Tiefbau  
H.R. Keller Ing. SIA/ASIC  
8625 Gossau ZH, Tel. 01/935 23 18**

Wir sind ein mittelgrosses, modern eingerichtetes Architekturbüro und bearbeiten Wohnungs-, Handels- und Verwaltungs-, Fürsorge- und Gesundheits- sowie Industrie- und Gewerbebauten.

Wir bieten angenehmes Arbeitsklima mit zeitgemässen Anstellungsbedingungen, Leistungssalar und entwicklungsfähige Dauerstelle.

Zur möglichst selbständigen Bearbeitung dieser Bauaufgaben suchen wir

## Bauzeichner(in) Bauleiter Architekten HTL

Haben Sie einige Jahre Berufspraxis und fühlen sich angesprochen, so nehmen Sie mit uns Kontakt auf.

**Th. Hartmann + Co. Architekturbüro,  
Ob. Plessurstr. 51, 7000 Chur, Tel. 081/22 04 55**



**SKI  
SCHWEIZERISCHES  
INSTITUT FÜR  
GESUNDHEITS- UND  
KRANKENHAUSWESEN**

Die Abteilung Planung und Bau des Schweizerischen Instituts für Gesundheits- und Krankenhauswesen (SKI) sucht einen

### Planer

Sein Aufgabenbereich umfasst:

- regionale Spital- und Gesundheitsplanungen
- Planungen einzelner Versorgungsbereiche
- Begutachtung bestimmter Versorgungssituationen
- regionale Gesundheitsstatistiken
- Beratung öffentlicher Auftraggeber

Von einem Planer im Gesundheitswesen erwarten wir:

- gute Kenntnisse der planerischen Arbeitsmethoden
- Interesse an Problemen des Gesundheitswesens
- deutsche und französische Sprachkenntnisse
- Bereitschaft zu multidisziplinärer Zusammenarbeit

Bei uns in Aarau können Sie erwarten:

- eine weitgehend selbständige Bearbeitung der vielseitigen planerischen Problemstellungen des Gesundheitswesens
- eine kollegiale Zusammenarbeit mit Spezialisten aus den Gebieten Gesundheitsökonomie, Betriebswirtschaft, Spitalbau und Medizintechnik
- eine Ihren Fähigkeiten entsprechende Besoldung, zeitgemässe Sozialleistungen, gleitende Arbeitszeit und Weiterbildungsmöglichkeiten

Sollten Sie sich von unserem Angebot angesprochen fühlen, senden Sie bitte Ihre Unterlagen an **SKI, Pfundweg 14, 5001 Aarau**, oder setzen Sie sich telefonisch mit Herrn U. Wienke, Tel. 064/24 71 61, in Verbindung.

### Massivbau/Stahlbau

Wir suchen für die Bearbeitung interessanter Bauaufgaben im Massiv- und Stahlbau

## Ingenieur HTL

### Aufgabenbereich:

- Statik von grösseren Industrie- und Gewerbebauten
- Bauleitung von anspruchsvollen Massivbauten

### Wir bieten:

- Leistungslohn
- angenehmes Arbeitsklima in kleinerem Team
- abwechslungsreiche Tätigkeitsgebiete mit Kontakten zu Bauherrschaften und Architekten
- fortschrittliche Arbeitsbedingungen
- schön gelegene Büroräumlichkeiten

Weitere Information über diese Dauerstelle erhalten Sie durch Herrn Müller.

**Kost + Partner  
Ingenieurbüro  
Spitalstrasse 18  
6210 Sursee  
Telfon 045/23 11 55**



Kommen Sie zu einem der führenden europäischen Unternehmen im Fertighausbau als

## Fachberater/in

«Rund ums Bauen».

Haben Sie Sensibilität für die Wünsche und Ansprüche künftiger Bauherren?

Bringen Sie Fachkenntnisse in Bau- und Immobilienfragen mit?

Legen Sie Wert auf selbständiges Arbeiten?

Möchten Sie Ihr Salär durch Ihre eigenen Leistungen selber bestimmen?

Können Sie all diese Fragen mit Ja beantworten? Dann nehmen Sie mit uns Kontakt auf.

OKAL Haus AG, Oltnenstrasse  
4622 Egerkingen, Tel. 062 / 61 21 41  
zHd. Herrn Riedweg



Für die sorgfältige Projektierung und die Ausführung einer Vielzahl von anspruchsvollen Bauvorhaben aus öffentlicher und privater Hand suchen wir per sofort engagierte

## Architekten ETH

oder

## Architekten HTL

Wir suchen selbständige und erfahrene Persönlichkeiten, die gewohnt sind, ganzheitlich und zukunftsorientiert mitzuarbeiten. Wir sind gerne bereit, den Kandidaten entsprechende Verantwortung und Kompetenzen zu übertragen.

Unsere Firma ist mit leistungsfähigen und modernsten CAD Hilfsmitteln (System Intergraph) ausgerüstet, und wir setzen diese in allen Projektphasen ein.

Wir bieten Ihnen zeitgemässe Anstellungsbedingungen mit Entwicklungsmöglichkeiten an und arbeiten in kleinen Teams.

Ihre schriftliche Bewerbung behandeln wir vertraulich, und sie wird erbeten an:

**Helfer Architekten AG**  
Weltpoststrasse 17  
3015 Bern

Suchen Sie selbständiges Arbeiten an interessanten Aufgaben in einem aufgestellten Team? Dann sind Sie der/die ideale

## Architekt/in ETH

um in unserem mittelgrossen Architekturbüro in einer aufstrebenden Region eine verantwortungsvolle Stelle zu übernehmen.

Schwerpunkt Ihrer Tätigkeit wären: Entwurf, Verhandlungen mit Behörden und Bauherrschaft, Begleitung der Ausführungsplanung.

Rufen Sie uns an oder senden Sie Ihre Bewerbung an:



**FEUSI + PARTNER AG**  
z.Hd. Herrn Feusi/Läuchli  
Schützenstr. 18, Postfach 250  
8808 Pfäffikon / SZ  
055 / 48 14 47

Diese Unternehmensegruppe besticht durch folgende Besonderheiten: führender Generalunternehmer mit topmoderner Infrastruktur / Bauherren mit Sinn für Funktionalität, Ästhetik und Wirtschaftlichkeit / Arbeitsauslastung auf Jahre hinaus / anspruchsvolle Bauten, die durch Grösse, Architektur und Haustechnik auffallen / Projekte von 30 – 100 Mio und mehr / gepflegte und kontinuierliche Mitarbeiterschulung.

## 6 Baufachleute/GU/Zürich

a) Bauleiter, b) Bauzeichner + Architekten mit Bauleiter-Erfahrung

Was hätte dieses Umfeld für Sie für Folgen? 1. Sie können Projekte auswählen, bei denen Ihr bisheriger Erfahrungsschatz voll zum Tragen kommt. 2. Ihre persönliche Entfaltung ist vorprogrammiert, weil Sie gefördert werden. 3. Ihre Weiterentwicklung bedingt keine Stellenwechsel. Sie übernehmen neue Aufgaben im Haus. 4. Ihre persönliche Sicherheit ist auf Jahre hinaus gewährleistet. In der Baubranche heute nicht so selbstverständlich. 5. Sie kommen als Erster mit allen Neuerungen in Kontakt, denn Sie wirken in einem branchenführenden Umfeld mit. Sowas finden Sie nicht jeden Tag.

Wir suchen heute eine Reihe von Leuten für folgende Aufgaben:

### A) Bauleitungen, 20–100 Mio Geschäftshäuser

für Rohbau, Innenausbau oder kombiniert / 30–50 Jahre alt / Aufgabenteilung nach Arbeitsgattungen / A-Z-Verantwortung / Baustellen ZH-City und ZH-Altstetten /

### B) Verantwortliche für Ausmassbetreuung + Rechnungswesen

Bauzeichner und Architekten mit Bauleitererfahrung / 30–55 Jahre alt / Verantwortung für einzelne Projekte / rein administrative Aufgabe ohne die übliche Hektik.

So erreichen Sie uns: Albert K. Oehler, AURELIUS, Hohlstr 192, 8004 ZH-Lochergut, 01/242 88 42. Top Diskretion.

**aurelius**

Professional Personnel Consulting

Wenn Sie Freude an vielseitiger Tätigkeit haben, hätten wir Ihnen sofort oder nach Vereinbarung eine Stelle als

### Hochbauzeichner-Bauleiter oder Architekt HTL-Bauleiter

anzubieten. Falls Sie sich angesprochen fühlen, rufen Sie uns einfach an oder schreiben Sie an: **G. Brossard + W. Schweri, Architekten, St. Gallerstrasse 57, 8400 Winterthur, Tel. 052/27 87 67**

## Stellengesuche

### Dipl. Bauing. ETH/SIA

mit Erfahrung im konstr. Ingenieurbau sucht von Juli bis Okt. 88 (etwa 3 Monate) befristete Anstellung oder freie Mitarbeit bevorzugt Raum Basel.  
Angebote unter Chiffre SIA 989 an IVA AG, Postfach, 8032 Zürich.

### Bauingenieur HTL Informatik-Ingenieur NDS/HTL

29, D/E/(S)  
sucht im Raume Zürich anspruchsvolle Aufgabe in Ingenieur-/Architekturbüro, Bauunternehmung oder branchennaher Unternehmung.  
Offerten unter Chiffre SIA 987 an IVA AG, Postfach, 8032 Zürich.



**Bauchemie – Bauwerkserhalt  
Bautenschutz – Betonsanierung**

## Führungskraft

Unternehmertyp, 42, verh., sucht neue Herausforderung.

### ich biete:

Fundierte technische und betriebswirtschaftliche Ausbildung, breite praktische Erfahrung im In- und Ausland, solide Markt- und Produktkenntnisse, Durchsetzungskraft, Motivationsstärke sowie Führungserfahrung auf Stufe GL.

### ich suche:

Fordernde, interessante leitende Tätigkeit, evtl. im Rahmen eines Firmen- oder Profitcenter-Aufbaus, vorzugsweise in einer der oben aufgeführten Sparten. Wünschenswert wäre ein internationales Umfeld, aber auch eine rein nationale Tätigkeit kann interessant sein. Eine Beteiligung oder Nachfolgeregelung kann ebenfalls diskutiert werden.

Kontaktnahme bitte unter Chiffre SIA 992 an IVA AG, Postfach, 8032 Zürich.

Qualifizierter

## Stahlbaukonstrukteur

mit langjähriger Erfahrung sucht interessante, verantwortungsvolle Position als Projektleiter im Raum Zürich. (GU bevorzugt.) Angebote bitte unter Chiffre SIA 986 an IVA AG, Postfach, 8032 Zürich.

## Diplomingenieur

25, Deutscher, Dipl.-Ing. Fachhochschule Biberach, Studienschwerpunkt Entwerfen, Städtebau, Baubetrieb, sucht ab sofort Anfangsstelle in der Schweiz. Chiffre SIA 985 an IVA AG, Postfach, 8032 Zürich.

Auslandschweizer, 33jährig, mit 6jähriger Berufserfahrung, sucht Tätigkeit als

### Arch.-/Bauzeichner

Zuschriften erbeten unter Chiffre SIA 988 an IVA AG, Postfach, 8032 Zürich.

## Diverses

### Für Gesamt- oder Teilleistungen von Architekturarbeiten

wie Entwurf, Planung, Ausführung, Workpläne, Bauberatung usw. empfiehlt sich – auch in freier Mitarbeit – nach 30jähriger Baupraxis im Raum Kt. Zürich und angrenzende Gebiete für termingerechte und kostengünstige Leistungen  
**dipl. Architekt + Bauberater H. Keller, 8117 Fällanden,  
01/825 22 84**

Dringend gesucht

## Planschrank horiz. Zeichnungstische

Tel. 031 / 80 27 37

## KÜNDIG + FIERZ AG BAUT ÖFFENTLICHE WC-ANLAGEN

8001 Zürich Rennweg 20 01/211 30 67

## Impressum

### Schweizer Ingenieur und Architekt

#### Herausgeber

Verlags-AG der akademischen technischen Vereine

#### Offizielles Organ

Schweizerischer Ingenieur- und Architekten-Verein (SIA)  
Gesellschaft Ehemaliger Studierender der ETH Zürich (GEP)  
Schweizerische Vereinigung Beratender Ingenieure (ASIC)

#### Redaktion

Rüdigerstrasse 11, Postfach 630, 8021 Zürich  
Tel. 01/201 55 36

#### Redaktoren

Heinz Rudolphi, Ing. HTL, leitender Redaktor  
Bruno Odermatt, dipl. Arch. ETH/SIA  
Hans U. Scherrer, dipl. Ing. ETH/SIA  
Brigitte Honegger, Architektin

Nachdruck von Bild und Text, auch auszugsweise, nur mit schriftlicher Zustimmung der Redaktion und mit genauer Quellenangabe.

#### Abonnemente

	Schweiz:	Ausland:
1 Jahr	Fr. 170.—	Fr. 185.—
Einzelnummer	Fr. 6.50	Fr. 7.50

Ermässigte Abonnemente für Mitglieder der GEP, des BSA, der ASIC, des STV und für Studenten.

Einzelnummern sind bei der Redaktion erhältlich

Bestellungen für Abonnemente sowie

Adressänderungen von Abonnenten an

Abonnementverwaltung SI+A, Edenstrasse 20,  
8045 Zürich, Telefon 01/207 80 91,

Adressänderungen von SIA-Mitgliedern an das  
SIA-Generalsekretariat, Postfach, 8039 Zürich

#### Postcheck

«Schweizer Ingenieur und Architekt»  
80-6110-6 Zürich

#### Anzeigen

##### IVA AG für Internationale Werbung

Hauptsitz:	Filiale Lausanne:
Mühlebachstr. 43	Pré-du-Marché 23
8032 Zürich	1004 Lausanne
Tel. 01/251 24 50	Tel. 021/37 72 72
Telefax 01/251 27 41	Telefax 021/37 02 80

#### Druck

Offset + Buchdruck AG  
Staffelstrasse 12, 8045 Zürich, Tel. 01/207 72 72

#### Ingénieurs et architectes suisses (IAS)

Erscheint im gleichen Verlag

Redaktion:

En Bassenges, 1024 Ecublens, Tel. 021/47 20 98

Abonnemente:

	Schweiz:	Ausland:
1 Jahr	Fr. 113.—	Fr. 122.—
Einzelnummer	Fr. 6.50	Fr. 7.50

#### SIA-Normen

SIA-Normen und Dokumentationen sind nur erhältlich  
beim SIA-Generalsekretariat, Selnastrasse 16, Postfach, 8039 Zürich,  
Tel. 01/201 15 70

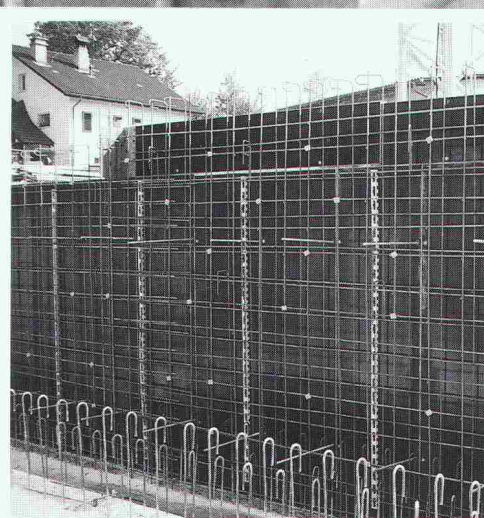
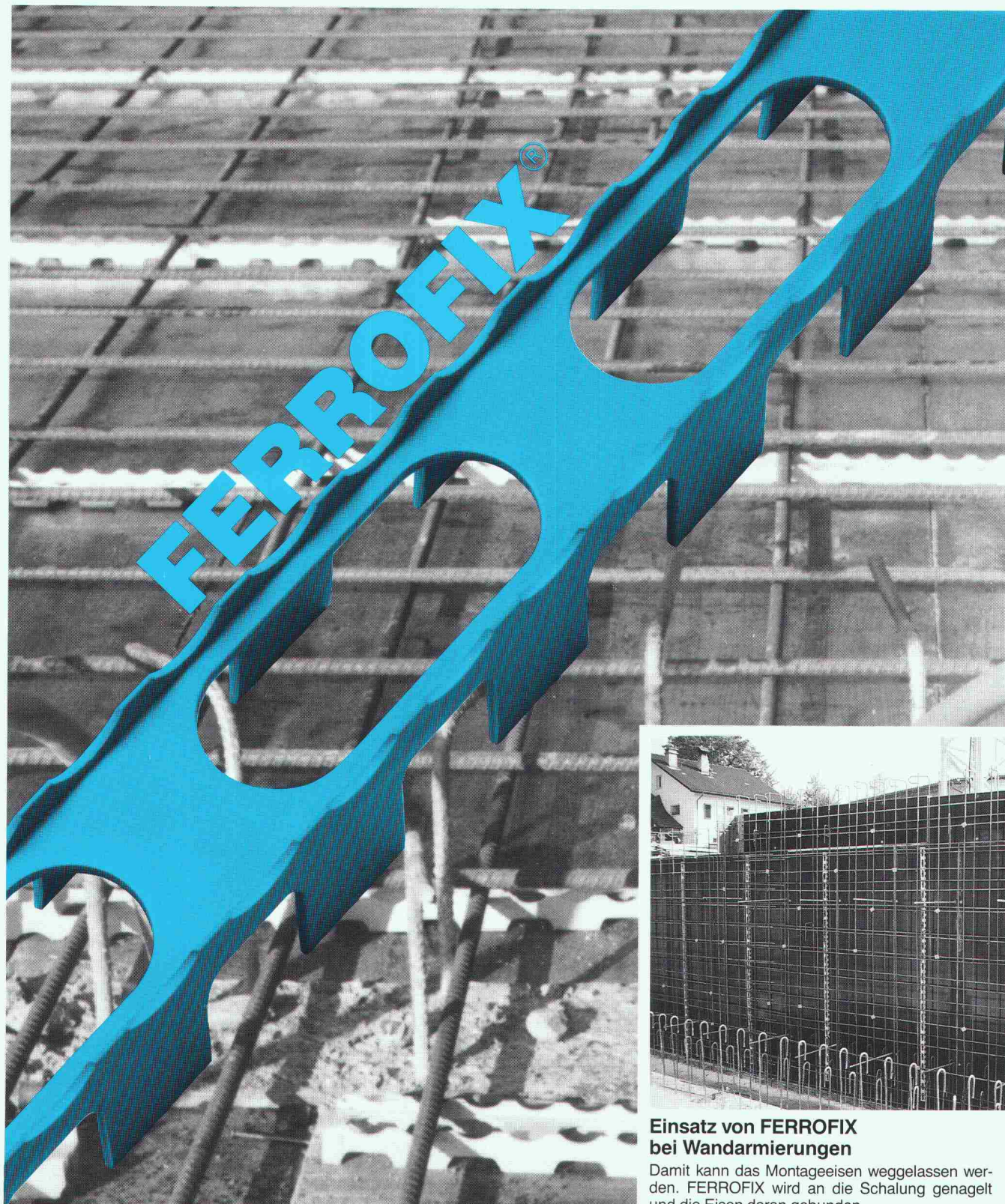


**FERROFIX®**, der eisen- und betongerechte Abstandhalter bringt dem Baumeister und dem Bauingenieur mehr Sicherheit beim Verlegen der Armierungseisen.

Der Armierungsdistanzhalter mit dem neuartigen Rastersystem verhindert das Verschieben der Eisenarmierung.

# SAGER

SAGER AG CH-5724 Dürrenäsch  
Telefon 064-54 18 81  
Telex 981 303  
Telefax 064-54 34 15

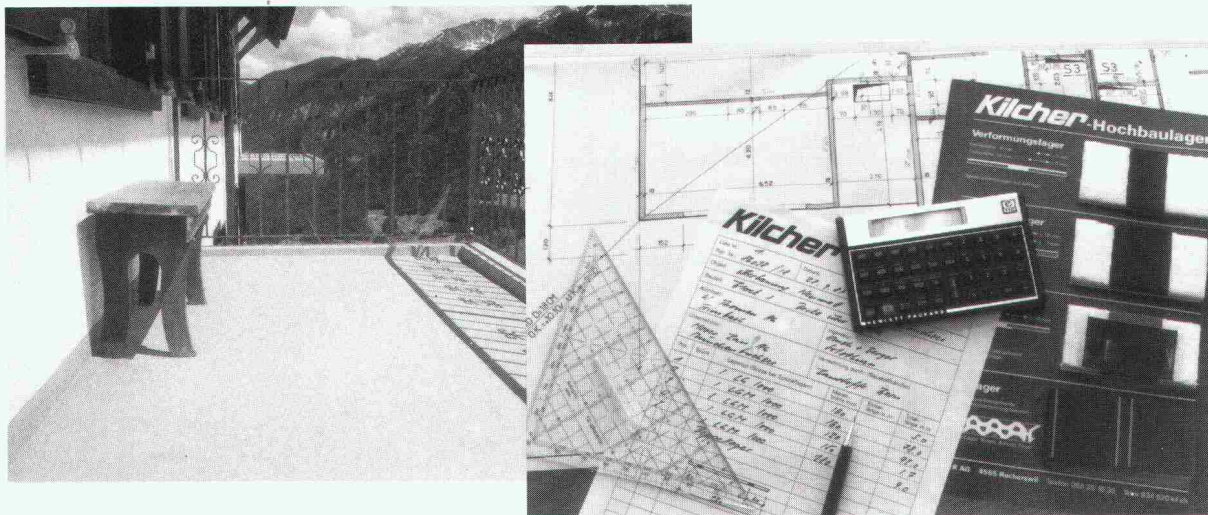


#### **Einsatz von FERROFIX bei Wandarmierungen**

Damit kann das Montageeisen weggelassen werden. FERROFIX wird an die Schalung genagelt und die Eisen daran gebunden.



# Kilcher



## Efkaflex Terrass

Das elastische Abdichtungssystem, welches sich durch folgende Eigenschaften auszeichnet:

- Begehrbar
- Rutschfest
- Einfache Anschlüsse
- Nur ca. 3 mm dick
- Vollflächig haftend

Kilcher bietet als weitere elastische Abdichtungs-Systeme an:

- **Efkaflex Parking:** Für Parkhäuser
- **Efkaflex Terra:** Für erdüberdeckte Bauten
- **Efkaflex Ponte:** Für Strassenbrücken
- **Efkaflex Treno:** Für Eisenbahnbrücken
- **Efkaflex 1000:** Für Betonbeschichtungen
- **Efkaflex IRMA:** Für Flachdächer

## Hochbaulager

Baurisse können vermieden werden durch den Einsatz von Hochbaulagern

- Verformungslager
- Limitgliss
- Teflongleitlager

... natürlich von Kilcher

Kilcher AG  
4565 Rechterswil  
Tel. 065 35 16 35