

Zeitschrift: Schweizer Ingenieur und Architekt
Herausgeber: Verlags-AG der akademischen technischen Vereine
Band: 106 (1988)
Heft: 20

Inhaltsverzeichnis

Nutzungsbedingungen

Die ETH-Bibliothek ist die Anbieterin der digitalisierten Zeitschriften auf E-Periodica. Sie besitzt keine Urheberrechte an den Zeitschriften und ist nicht verantwortlich für deren Inhalte. Die Rechte liegen in der Regel bei den Herausgebern beziehungsweise den externen Rechteinhabern. Das Veröffentlichen von Bildern in Print- und Online-Publikationen sowie auf Social Media-Kanälen oder Webseiten ist nur mit vorheriger Genehmigung der Rechteinhaber erlaubt. [Mehr erfahren](#)

Conditions d'utilisation

L'ETH Library est le fournisseur des revues numérisées. Elle ne détient aucun droit d'auteur sur les revues et n'est pas responsable de leur contenu. En règle générale, les droits sont détenus par les éditeurs ou les détenteurs de droits externes. La reproduction d'images dans des publications imprimées ou en ligne ainsi que sur des canaux de médias sociaux ou des sites web n'est autorisée qu'avec l'accord préalable des détenteurs des droits. [En savoir plus](#)

Terms of use

The ETH Library is the provider of the digitised journals. It does not own any copyrights to the journals and is not responsible for their content. The rights usually lie with the publishers or the external rights holders. Publishing images in print and online publications, as well as on social media channels or websites, is only permitted with the prior consent of the rights holders. [Find out more](#)

Download PDF: 21.02.2026

ETH-Bibliothek Zürich, E-Periodica, <https://www.e-periodica.ch>

Zum Titelbild

Bahnhof Luzern

Die eisenbahntechnischen Anlagen

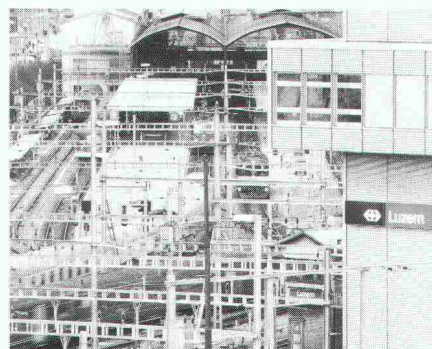
Ausgelöst durch den Bahnhofbrand 1971 begann im Bahnhof Luzern eine umfangreiche Bautätigkeit. So bauen die SBB mit Partnern ein neues Aufnahmegebäude und modernisieren ihre gesamte technische Infrastruktur.

Mit der Inbetriebnahme des neuen Zentralstellwerkes (im Bild rechts) am 23./24. April 1988 wurde eine wichtige Etappe im Hinblick auf die Vollendung der Bauarbeiten im Frühjahr 1991 abgeschlossen.

Das neue Zentralstellwerk, von dem aus nun der ganze Zuglauf im Bahnhof Luzern und auf den angrenzenden Streckenabschnitten gesteuert wird, ersetzt die bisherigen, teilweise noch mechanischen Stellwerkanlagen, deren Arbeitsweise und Funktion seit 1898 beinahe unverändert geblieben waren.

*Schweizerische Bundesbahnen
 Bauabteilung Kreis II
 Schweizerhofquai 6
 6002 Luzern*

(Foto: Pressefotografie Th. Studhalter, Luzern)



Inhalt

Verkehrstechnik

Bahnhof Luzern. Die eisenbahntechnischen Anlagen

Kreisdirektor P. Schaaf, Luzern 585

Die Bauabteilung der SBB-Kreisdirektion II

P. Nauer, Luzern 586

Übersicht über den Ausbau der bahntechnischen Anlagen

E. Frei und A. Regli, Luzern 588

Anforderungen an die neuen Bahnanlagen

E. Willmann, Luzern 591

Die neuen Stellwerkanlagen

R. Zingg, Luzern 593

Eisenbahnsicherungstechnik

E. M. Suter, Luzern 595

Telekommunikation für den Bahnbetrieb

S. Brun, Luzern 597

Lautsprecher-, Wechselsprech- und Funkanlagen

G. Mächler, Luzern 599

Das neue Stellwerkgebäude

A. Henggeler, Luzern, und R. Martinelli, Meggen 600

Die elektrische Versorgung

E. Deuring, B. Piquerez, R. Schneeberger, A. Hermann, H. Maegli, Luzern 602

Kabelanlagen

A. Hermann, Luzern 605

Tiefbaulösungen in bautechnisch schwierigem Baugrund

M. Kaufmann, H. Birrer, Luzern, und P. Friedli, Zürich 607

Übersicht über den Ausbau der bahntechnischen Anlagen

M. Kaufmann, H. Birrer, Luzern, und P. Friedli, Zürich 609

Die Perronhallen

F. Haas, Luzern 614

Das visuelle Informationssystem

R. Güntensperger, Luzern 616

Das Mobiliar

P. Gonser, Luzern 618

Das Licht in der Perronhalle

H. Maegli, Luzern 618

Gleisbau unter Zugsbetrieb

R. Honegger, Luzern 620

Ausserordentliche Einwirkungen auf Tragwerke aus dem Bahnbetrieb

P. Roos, H. Berchtold und J. Müller, Luzern 621

Wettbewerbe

Bahnhof Uster, Überarbeitung (D). Aménagement et restructuration du secteur de l'Hôtel de Ville à Sierre VS (A)

632

Ausstellungen

Dimension des Ortes, Campi/Pessina/Piazzoli, ETH Höngrberg

631

Aktuell

Die linksufrige Brienzerseestrasse wird eröffnet

633

Persönlich

Simon Bertschmann zum 95. Geburtstag

634

B-Seiten

Laufende Wettbewerbe und Ausstellungen. Aus Technik und Wirtschaft. Weiterbildung. Tagungen. Vorträge. Messen

B 77-80

Impressum

am Schluss des Heftes