

Zeitschrift: Schweizer Ingenieur und Architekt
Herausgeber: Verlags-AG der akademischen technischen Vereine
Band: 106 (1988)
Heft: 17

Werbung

Nutzungsbedingungen

Die ETH-Bibliothek ist die Anbieterin der digitalisierten Zeitschriften auf E-Periodica. Sie besitzt keine Urheberrechte an den Zeitschriften und ist nicht verantwortlich für deren Inhalte. Die Rechte liegen in der Regel bei den Herausgebern beziehungsweise den externen Rechteinhabern. Das Veröffentlichen von Bildern in Print- und Online-Publikationen sowie auf Social Media-Kanälen oder Webseiten ist nur mit vorheriger Genehmigung der Rechteinhaber erlaubt. [Mehr erfahren](#)

Conditions d'utilisation

L'ETH Library est le fournisseur des revues numérisées. Elle ne détient aucun droit d'auteur sur les revues et n'est pas responsable de leur contenu. En règle générale, les droits sont détenus par les éditeurs ou les détenteurs de droits externes. La reproduction d'images dans des publications imprimées ou en ligne ainsi que sur des canaux de médias sociaux ou des sites web n'est autorisée qu'avec l'accord préalable des détenteurs des droits. [En savoir plus](#)

Terms of use

The ETH Library is the provider of the digitised journals. It does not own any copyrights to the journals and is not responsible for their content. The rights usually lie with the publishers or the external rights holders. Publishing images in print and online publications, as well as on social media channels or websites, is only permitted with the prior consent of the rights holders. [Find out more](#)

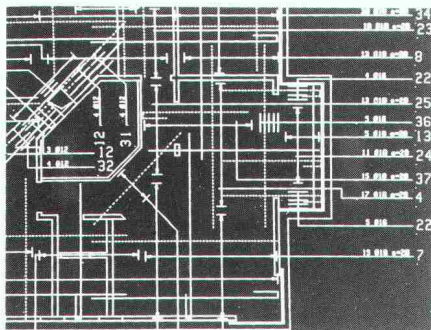
Download PDF: 22.02.2026

ETH-Bibliothek Zürich, E-Periodica, <https://www.e-periodica.ch>

Zum Titelbild

Das Titelbild zeigt eine Bildschirmfotografie eines Armierungsplanes, gezeichnet mit dem äusserst leistungsfähigen CAD/CAE-Softwareprodukt CAESAR. CAESAR ist ein Werkzeug modernster Art zum Bearbeiten von Betonplatten. Es ist weder ein reines CAD- noch ein reines FE-Programm, sondern die Synthese zwischen CAD und Statik. Das Statikprogramm baut auf dem Grundriss der Zeichnung auf. Der Armierungsplan übernimmt die Resultate direkt aus der Statik. Mit dem CAD-Programm können aber auch andere Pläne wie Werkleitungen usw. bearbeitet werden. Auch digitalisieren von Plänen sowie die Übernahme von Plänen direkt ab Architekturen-CAD bereitet keine Probleme. CAESAR ist ein ausgezeichnetes Werkzeug für den modernen Bauingenieur und zudem ein rein schweizerisches Softwareprodukt.

*Ingenieur- und Softwaregruppe
R. Dahinden, dipl. Ing. ETH/SIA
8370 Sirmach, Tel. 073/26 39 22*



Inhalt

Zeitfragen	Mehr gesamtschweizerische Kontakte <i>P. Couchepin</i>	483
Informatik/EDV	CAD-gestützte Gebäudebewirtschaftung <i>J. Bernet, Zug</i>	484
	CAD-Informatik, computerunterstützte Gebäudeplanung <i>Ph. Virdis, Freiburg</i>	488
	Manager und Computer-Angst vor der eigenen Courage? <i>D. Müller-Böling, Dortmund</i>	490
Rechtsfragen	Grundstückserwerb: Gesetzwidrige Begünstigung	494
Umwelt/Ökologie	Radon <i>J.J. Daetwyler, Bern</i>	495
Wettbewerbe	Verwaltungsgebäude Eigerstr. Bern (D). Überbauung Oberstrasse St. Gallen (E). Struttare pubbliche, Vacallo TI (E). Bahnhof Uster, Überarbeitung. Centre de préformation, Rolle (E). Mehrzweckhalle Oberschan SG (E). Concours int. «Visions pour la ville du futur» (A). Théâtre Neuchâtel (A). Concours int. Las Terrenas (A)	498
Bücher	Mies van der Rohe - der Architekt der technischen Perfektion. AC-Architecture contemporaine	500
Aktuell	Integr. Informationssystem für Abfalldeponien. CAD-System für Farbentwürfe. Analogschaltungen auf PC. Gesamtwirtschaftlich gute Beschäftigung. Anhaltende Unsicherheiten der Wirtschaftslage. Kleine Wasserkraftwerke - wieder aktuell? «Für Sie gelesen»	501
Korrigenda	Zur Motivation im Energiesparen	504
GEP	Ortsgruppe Küsnacht-Erlenbach-Herrliberg	504
SIA-Sektionen	Solothurn: Generalversammlung	504
B-Seiten	Laufende Wettbewerbe und Ausstellungen. Aus Technik und Wirtschaft. Vorträge, Tagungen.	B 65-68
Impressum	am Schluss des Heftes	

Ingénieurs et architectes suisses

Numéro 8/88	Rédaction: En Bassenges, 1024 Ecublens, tél. 021/47 20 98	
Physique expérimentale	Construction d'un grand aimant de détecteur au CERN à Genève <i>par François Wittgenstein</i>	111
Energie	Développements récents dans le domaine des microcentrales hydrauliques en Suisse <i>par Jean-Marc Chapallaz</i>	115
Industrie et technique	Nitrates dans le sol et l'eau potable: l'agriculture seule en cause?	119
	Technique médicale: des nouveautés pour les aveugles et les sourds	120

Ein heller Kopf genügt für konstruktive Ideen.

Aber nicht für rationelle Umsetzungen.

Eine Idee ist immer so gut wie die Chance für ihre Verwirklichung. Die wiederum hängt von den passenden Voraussetzungen ab. Das heisst: Nur in einem Konstruktionsbüro mit der richtigen Infrastruktur lässt sich die Denkarbeit der Mitarbeiter in konkrete Pläne, Zeichnungen, Projekte umsetzen. In Dinge also, die schlussendlich über die Wettbewerbsfähigkeit entscheiden.

Wie besagte Infrastruktur auszusehen hat, bestimmen Sie. Was Sie dazu benötigen, haben wir: Von Nestler Tech-Office, dem kompletten Möbelprogramm für den technischen Arbeitsplatz. Über NC draft 90, der intelligenten Zeichenmaschine mit Schnittstellen zur Datenverarbeitung. Bis zu Nestler CAD 7010, der Zentrale für den gesamten Konstruktionsablauf.

Unsere Produkte passen sich Ihren innerbetrieblichen Verhältnissen, Problemstellungen und Mitarbeitern an. Nicht etwa umgekehrt.

Nestler®

Konstruktions- und Zeichentechnik.



OZALID

Ihr Partner für Informationstechnik. Ein Plüss-Stauffer-Unternehmen.

OZALID AG, Herostrasse 7, 8048 Zürich, Tel. 01/62 71 71, Fernkopierer 01/64 55 62, Telex 822250.
Offsetdruck, Technisches Büro, Kopierer, Fernkopierer, Mikrocomputer, Textverarbeitung, moderne EDV-Gesamtpakete.

Thermur sprengt Wärmebrücken.

®

Bei Aussenwänden im Mauerfussbereich oder wo Decken aufliegen und Balkonplatten auskragen passiert es immer wieder: unhygienische, hässliche und kostspielige

Schwachstellen am Bau – Wärmebrücken, die zu Kondenswasser und Schimmelbildung führen, zu Oberflächenschäden an Putz und Tapeten.

Wie man bisher das Problem mit entsprechendem Aufwand zu lösen versucht hat, brauchen wir Ihnen als Baufachmann nicht zu erzählen. Mit etwas gutem Willen und genügend Geld fand sich immer ein Weg.



Korrekt aufgemauertes Mauerwerk über der Kellerdecke

Wie gründlich und dazu noch kostengünstig unsere Thermur-Elemente mit den Wärmebrücken im tragenden Mauerwerk aufräumen, muss deshalb wie eine Bombe bei Ihnen einschlagen. Als tragendes Element ist Thermur ein harter Brocken, als Wärmeleiter ein Nichts.

Und die Verarbeitung ist denkbar einfach: behandeln Sie Thermur-Elemente, als wären es gewöhnliche Backsteine. Sie passen im Format zu diesen, sind zwar länger aber gleichwohl sehr leicht.

Sprengstoff gegen Wärmebrücken:

Die bauphysikalischen und zeitsparenden Eigenschaften Ihrer Thermur-Elemente leuchten mir ein. Trotzdem möchte ich zuerst weitere Sprengstoff haben:

- ☐ in Form ausführlicher Unterlagen
☐ als Präsentation bei uns

Firma:

Name:

Strasse:

PLZ/Ort:

Tel.:

Intern:

Einsenden an StahlTon AG,
Riesbachstr. 57, 8034 Zürich

fi-Ripa®-Anschlusskörbe

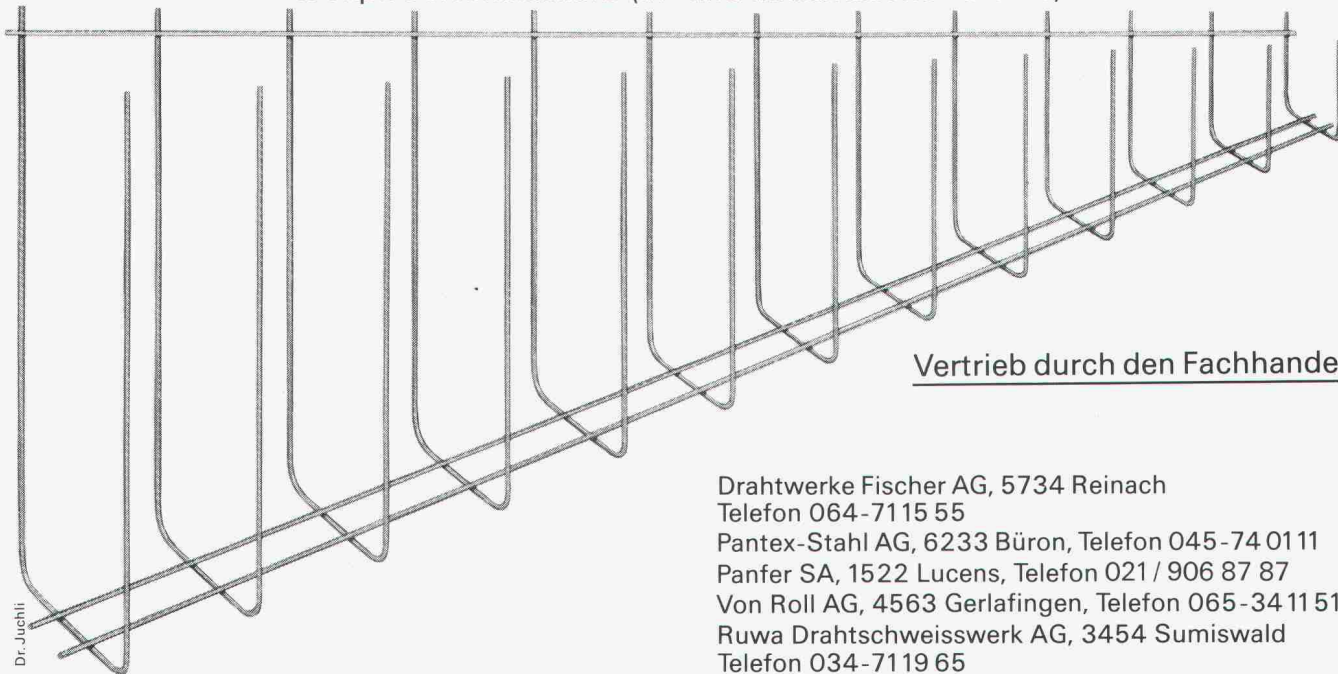
Die stehen im Nu. Und bleiben stehen!

Das ist der unschätzbare Vorzug der bewährten, vorgefertigten fi-Ripa-Anschlusskörbe: Sie sind im Handumdrehen aufgestellt. Ohne umständliches Fixieren. Und umkippen können sie auch nicht.

Das spart eine Menge Arbeit. Und somit eine Menge Zeit.

Setzen Sie sich mit uns in Verbindung, damit wir es Ihnen einmal vorrechnen können.

fi-Ripa®-Anschlusskorb (In- und ausländische Patente)



Vertrieb durch den Fachhandel

Drahtwerke Fischer AG, 5734 Reinach
Telefon 064-7115 55

Pantex-Stahl AG, 6233 Büron, Telefon 045-74 01 11

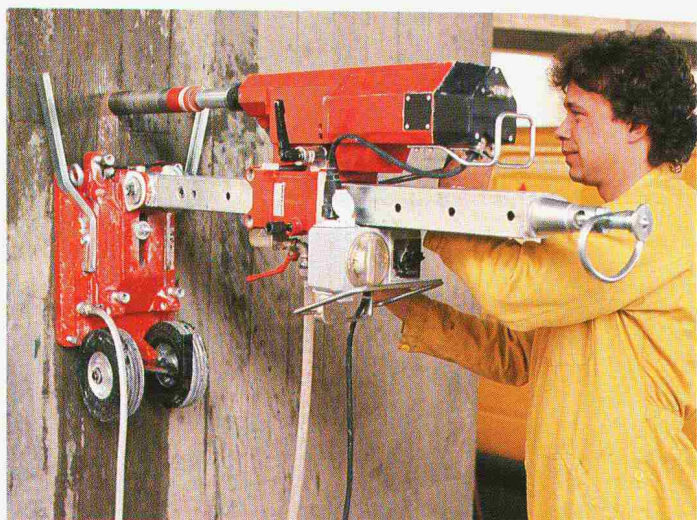
Panfer SA, 1522 Lucens, Telefon 021 / 906 87 87

Von Roll AG, 4563 Gerlafingen, Telefon 065-34 11 51

Ruwa Drahtschweisswerk AG, 3454 Sumiswald
Telefon 034-7119 65

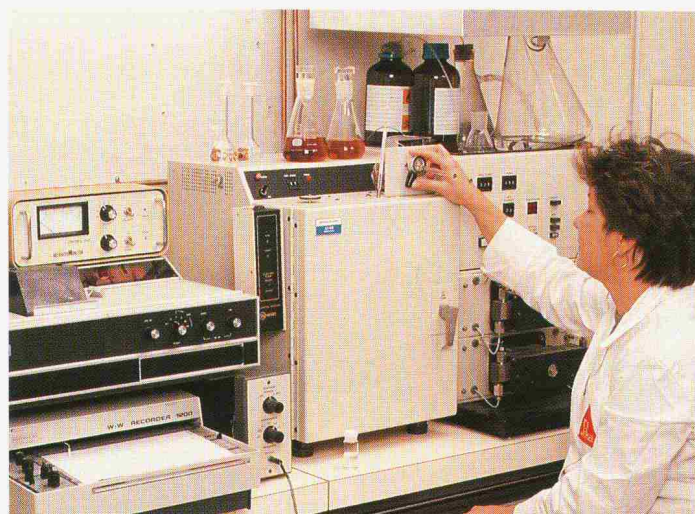
Das Sika Diagnostik-C

Der Weg zur Sanierungsgrundlage



Grundlagenerarbeitung am Objekt

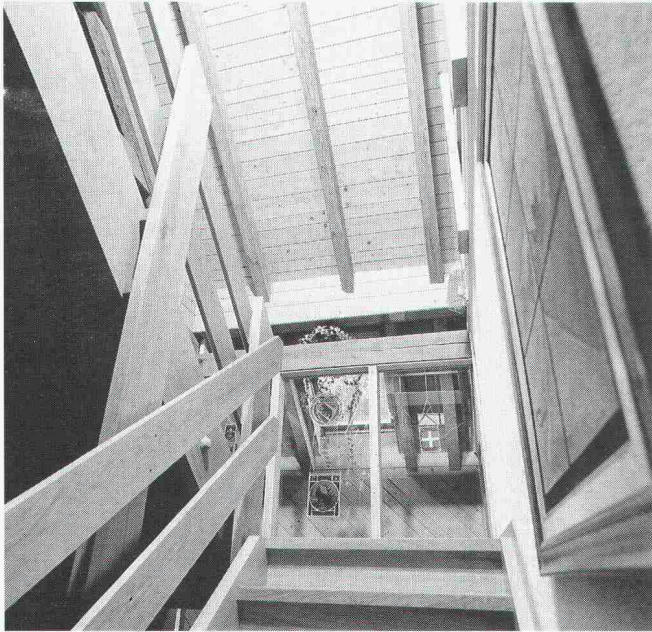
Aufnahme des Istzustandes durch systematische Messungen am Bauwerk. Bohrentnahme für die Laboranalyse.



Baustoffanalysen im Labor

Laborprüfungen sind eine unerlässliche Ergänzung und Unterstützung der Baustellenaufnahmen.

GESUND BAUEN GESUND WOHNEN



Diesem Wunsch können wir gerecht werden dank unserem Täfer mit rundum Harzidbehandlung!

Der Trend zu umweltfreundlichen und -verträglichen Baustoffen setzt sich immer mehr durch. Unser Beitrag ist unser, auf biologischer Basis rundum behandelter Harzidtäfer. Es ist frei von Wohngiften, garantiert die wohnklimatische Wirkung des Holzes und ist resistent gegen alle im Haushalt vorkommenden Säuren und gegen Wasser. Wir orientieren Sie gerne über unser Harzidtäfer-Programm.

...für Täfer, Parkett und Massivholz

HAT HOLZ

HOCHULI AG

W. Hochuli AG
Hobelwerk und Holzhandel, 5056 Attelwil/AG, Tel. 064/83 22 21

enter Beton

Computerunterstützte Auswertung

Die Messresultate vom Objekt werden unter Einsatz modernster Technologie ausgewertet.

Bauschäden haben viele Ursachen und verlangen deshalb vor ihrer Sanierung eine fundierte Diagnose.

Das DCB liefert Ihnen:

- Istzustand des Bauwerkes sowie prognostizierter Schadensverlauf in Form von Computergraphiken.
- Analytisch bestimmte Quantifizierung der vorhandenen Schadstoffe und physikalische Messung der Baustoffeigenschaften.
- Simulierte Sanierungsvarianten als Entscheidungsgrundlage für den Bauherrn.

Verlangen Sie unsere ausführliche Dokumentation. Sie vermittelt Ihnen ein aufschlussreiches Bild über die Arbeiten des Sika-DCB.

Die Investition einer Zustandsanalyse zahlt sich durch die Wahl eines optimalen Sanierungssystems aus.



/D/C/B Sika
Diagnostik-Center Beton

Sika AG, Postfach, CH-8048 Zürich, Tel. 0162 40 40

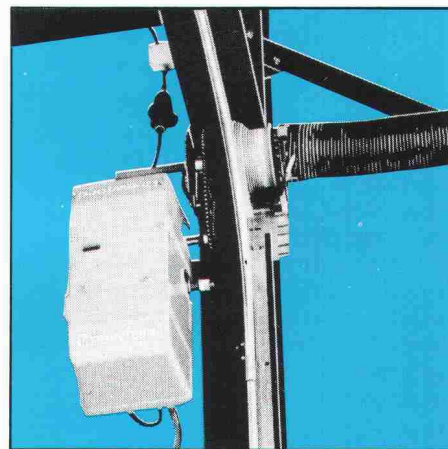
Crawford – das passende Tor. Mit Elektroantrieb und Steuerung.

Elektroantrieb und Steuerungssystem Ihrer Wahl kommen bei unseren Sektionaltoren aus einer Hand. Und das zu einem attraktiven Preis-Leistungs-Verhältnis.

Verlangen Sie Unterlagen.

Für problemlose Bedienung:

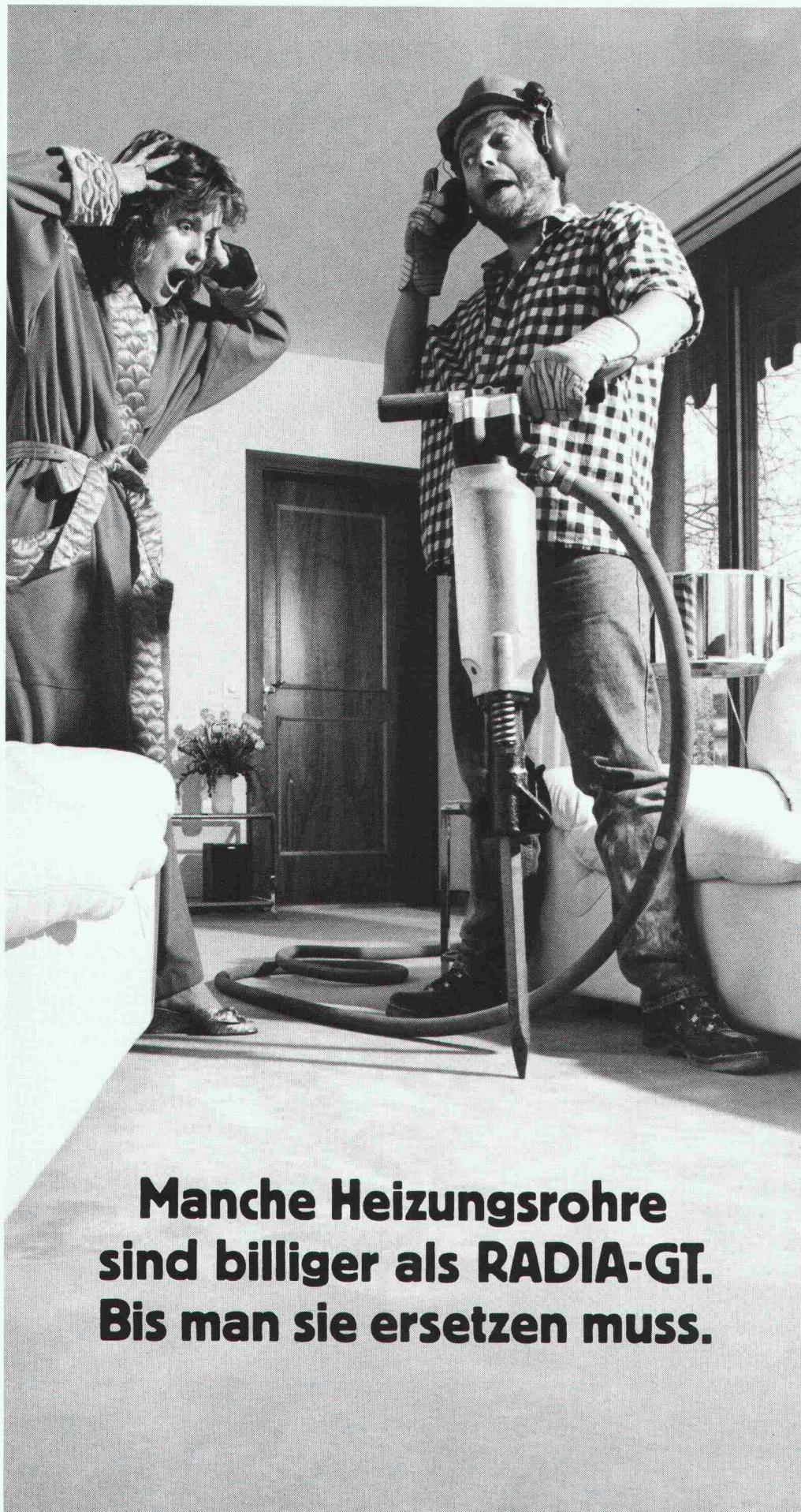
Crawford – das passende Tor



 **Crawford**

Unser Name steht auf mehr als 500 000 industriellen Deckengliedertoren. Das bedeutet Know-how und Erfahrung. Heute sind wir der grösste Hersteller von industriellen Deckengliedertoren in Europa.

Crawford Door AG, Industriestrasse 404,
CH-5242 Lupfig, Tel. 056/94 99 72/73, Fax
056/94 99 86



**Manche Heizungsrohre
sind billiger als RADIA-GT.
Bis man sie ersetzen muss.**

Normalerweise kann man Heizungsrohre einzementieren und vergessen.

Wenn es allerdings zu einer Beschädigung kommt, dann wird das bei gewöhnlichen Heizungsrohren teuer: Boden aufspitzen, neue Rohre verlegen, zementieren, neuen Teppich legen. Ein Alptraum.

Wer gleich von Anfang an RADIA-GT-Rohre von Gabotherm verlegt, dem kann das nie passieren. Denn RADIA-GT ist ein einzigartiges Rohr-im-Rohr-Heizleitungssystem.

Das innere Heizungsrohr aus unverwüstlichem Polybuten liegt in einem äusseren Wellrohr, das schützt und zusätzlich isoliert.



Sollte das Heizrohr je beschädigt werden, kann man es einfach aus dem Schutzrohr herausziehen und durch ein neues ersetzen.

Diese zusätzliche Sicherheit kostet etwas mehr als gewöhnliche Heizungsrohre. Aber mit Sicherheit nur einmal.



Doppelt ist sicherer, das leuchtet uns ein. Senden Sie uns bitte Unterlagen über das RADIA-GT Heizleitungssystem.

Firma _____

Name _____

Strasse _____

PLZ/Ort _____

Bitte einsenden an: SIA
Procalor AG, 8108 Dällikon
Hüttenwiesenstrasse 4

Dr. Juchli 828 Pc

Procalor

Über bügelbewehrte Cret-Querkraftdorne wissen Sie als Ingenieur bestimmt noch mehr:

Cret-Querkraftdorne sind sicher. Ihre Belastbarkeitswerte sind nach der Plastizitätstheorie berechnet und in mehreren praktischen Versuchsreihen Punkt für Punkt bestätigt worden.

Mit unserer detaillierten und übersichtlichen Dokumentation und der technischen Beratung durch Spezialisten unterstützen wir Sie bei allen Ausführungsfragen.

Cret-Dorne haben sich seit zehn Jahren im praktischen Einsatz bewährt. In dieser Zeit sind sie international mehrfach von Fachauschüssen zugelassen und ausgezeichnet worden.

Material und Herstellung der Cret-Dorne werden laufend streng kontrolliert. Damit Sie sich auf sie absolut verlassen können. Cret-Dorne sind patentiert.

Cret-Dorne haben kurze Lieferfristen. Weil wir unsere Eigenentwicklung auch selbst produzieren.

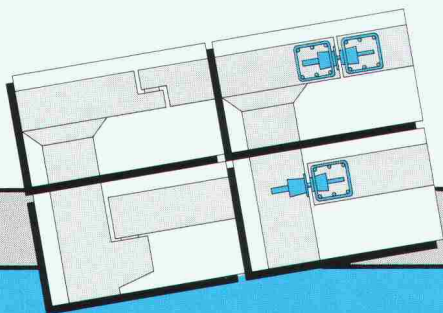
Cret-Dorne gibt es in verschiedenen aufgabengerechten Ausführungen. Damit Sie jedes Auflagerungsproblem bei Dehnungsfugen einwandfrei lösen können.

Die Bügel sind fest mit den hochbelastbaren Cret-Dornen verbunden und richtig positioniert. Das erspart Arbeit auf der Baustelle und verhindert Verlegefehler.

Cret-Querkraftdorne ermöglichen einfachere und rationellere Konstruktionen. Weil aufwendige Schalungs- und Armierungsarbeiten für Konsolen und Gerbergelenke entfallen, ist das Cret-Dornsystem auch besonders kostengünstig.

Für Querkraftübertragungen bei Dilatationsfugen ist das Cret-Dornsystem die einfache, sichere und wirtschaftliche Lösung. Verlangen Sie bitte unsere Dokumentation.

F.J. Aschwanden AG 3250 Lyss 032 84 86 11



Dilatationsfuge in Decke:
Cret-Dorne statt Gerbergelenk mit Gleitlager.
Anschluss Platte/Wand:
Cret-Dorne statt Konsole mit Gleitlager.

CRET®

Aschwanden
Sicher ist sicher.



Abacus-Software für konstruktiver Ingenieurbau

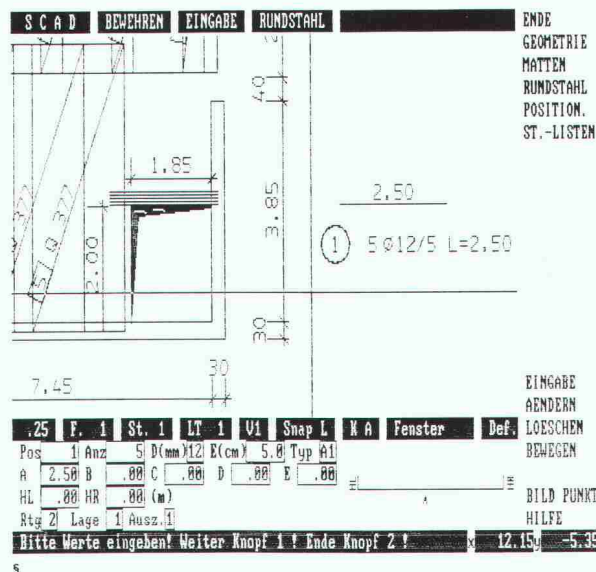
Finite Elemente

- Durchgängig Bearbeitung von Schalplan über die FEM Berechnung bis zu Bewehrungsplan und Eisenliste.

Allgemeine Statik

- Durchlaufträger Bemessung;
- Rahmen nach Theorie 1. und 2. Ordnung;
- Allgemeines räumliches Stabwerk;
- Trägerrost (mit Vorspannung);
- Graphische Auswertung (Bildschirm + Drucker + Plotter).

Besuchen Sie uns an Computer 88, Halle 9, Stand 953.



abacus
computer s.a.

abacus

Rue St-Pierre 18

1701 Fribourg

Tél. 037 22 46 36

Im Hochbau: DELTA MS – der braune Grundmauerschutz von der Rolle. Mit Noppen.



Der Grundmauerschutz mit dem 3fachen System-Vorteil und dem Verlegeplus: Von der Rolle weg kann die Grundmauer in einem Zug eingewickelt werden.

Überall dort, wo Flächendränge notwendig ist: DELTA-MS-DRAIN – die Doppelnoppenbahn mit integriertem Filtervlies. Als „Sandwich“ eine kompakte Verlegeeinheit.

Bezugsquellennachweis und technische Beratung durch:
DÖRKEN AG, 4008 – Basel
Tel. (0 61) 35 06 30



Bitte um Information:

Name: _____

Adresse: _____

Reposit AG · Helgenstr. 21 · Postfach · 8403 Winterthur · 052 27 17 21

Reposit

Die Bodenmacher aus Winterthur.

Kunstharz • Hartsteinholz • Hartbeton

NED

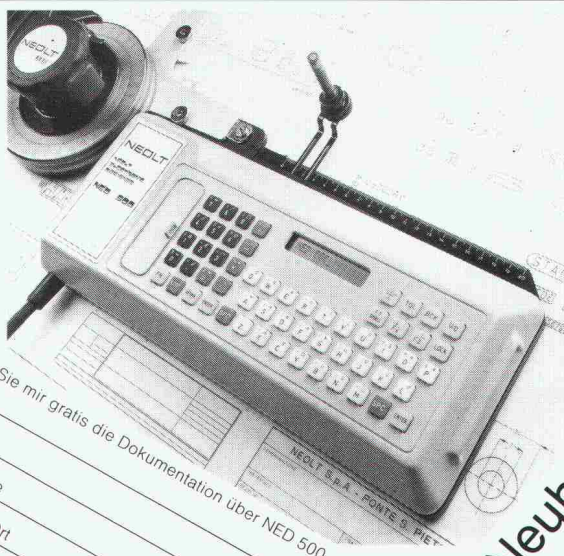
500

Electronic Designer

Zeitaufwendiges und umständliches Beschriften von Zeichnungen gehört der Vergangenheit an.

Aktionspreis Fr. 2'800.-

WE - WE Handels AG Schaffhauserstrasse 424
8050 Zürich, 01 / 302 04 28



Neuheit

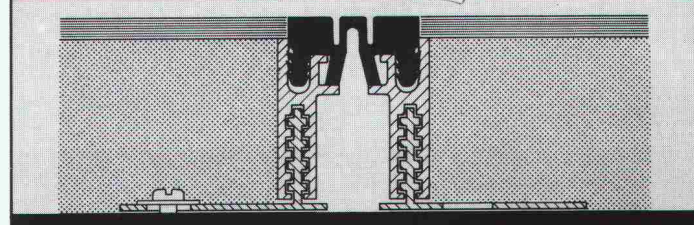
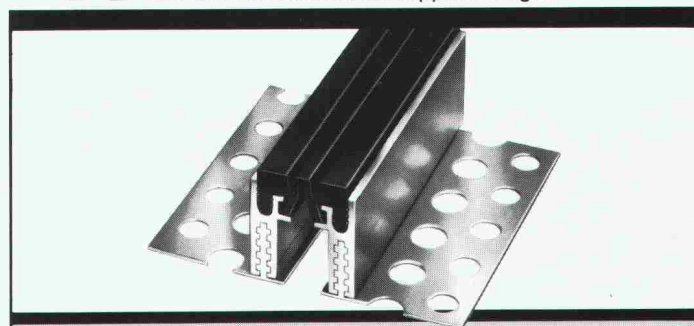
MIGUA

Sicherheit
mit Profil

Bewegungsfugen- Dichtungsprofile

REIHE
FT

für Fußbodenflächen mit Teppichbelägen



BAMECO AG

CH-8424 Embrach, Stationsstrasse 100
Telefon 01 865 31 34, Telex 59 788 bameco



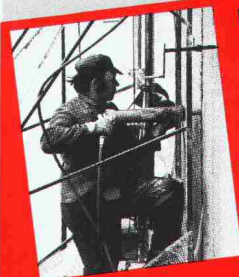
**Unisan – das jetzt aktuelle schweisssbare
Vollkunststoff-Installationssystem.
Für Sanitär und allgemeinen Leitungsbau.**

**vollkommen
korrosionsfrei**

Unitherm AG, Widenholzstrasse 1,
8304 Wallisellen, Tel. 01/830 71 71

Installationssystem®
unisan
Die schweisssbare Verbindung.

Wir dichten Ihre Fugen ab.



Dauerhaft.

Denn seit 1961 machen wir aus dem Thema Fugenabdichtung eine Wissenschaft.

Ihre Fugenspezialisten von

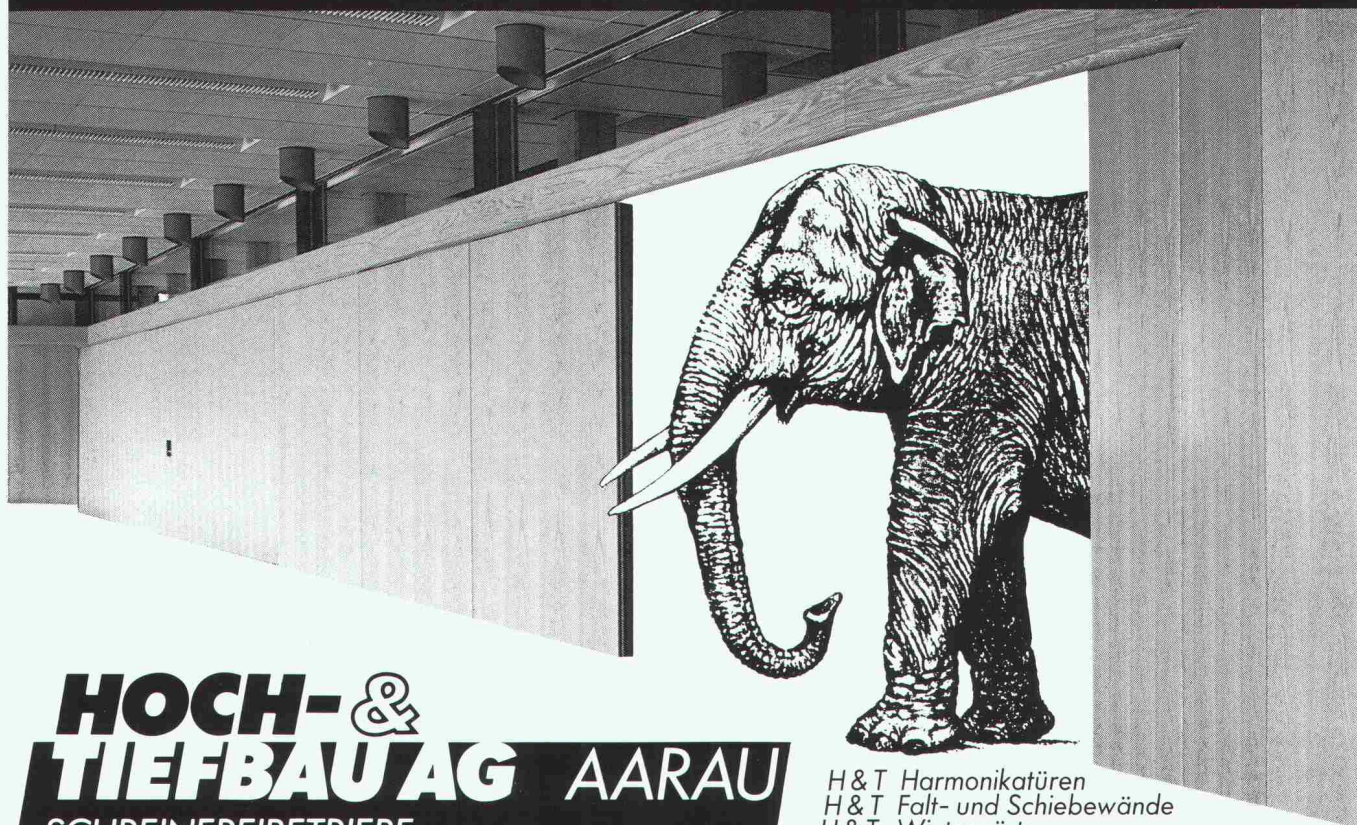
ISOTECH

ISOTECH AG, Hegmattenstrasse 20, 8404 Winterthur, Telefon 052/87 21 21, Telex 76 207
 Buchserstr. 57, 5000 Aarau, Telefon 064/24 58 51 – Missionsstr. 32, 4055 Basel,
 Telefon 061/43 45 76 – Looslistr. 3, 3027 Bern, Telefon 031/55 37 73, –
 6592 S. Antonino (Tessin), Telefon 092/62 21 15 – J. Renferstr. 65, 2504 Biel,
 Telefon 032/41 76 34 – Voltastr. 19, 6005 Luzern, Telefon 041/42 14 15 – Kräzernstr. 75,
 9015 St. Gallen, Telefon 071/31 22 93 – Rötelistr. 39, 8037 Zürich,
 Telefon 01/363 02 48 – route de Crochy 20, 1024 Ecublens, Telefon 021/35 95 85 –
 19, Château-Bloc, 1211 Genf, Telefon 022/96 28 82

Karlsruhe – Essen – Frankfurt – Hannover – Köln – München – Wien – Amsterdam

Grosse Auftritte brauchen einen entsprechenden Rahmen.

H & T Schiebewand



HOCH- & TIEFBAU AG AARAU
 SCHREINEREIBETRIEBE

Vorm. M. Zschokke AG Rohrerstrasse 20 5000 Aarau Tel. 064 24 33 24

H & T Harmonikatüren
 H & T Falt- und Schiebewände
 H & T Wintergärten
 H & T Fensterfabrik

Verlangen Sie unsere Spezialdokumentation



Aha - durch Rutz saniert!

Erneuern Sie Ihre Heizung?
Dann muss Ihr Kamin den neuen Anforderungen angepasst werden!
Wir sanieren alle Kamine mit starren, glattwandigen, 1,5 mm starken Chrom-nickelstahl-Rohren.
10 Jahre Garantie. Verlangen Sie unsere Beratung.
Seit 1939 sind wir führend in Kaminbau und Kaminsanierung.

Rutz Kaminbau AG
Wibachstr. 3, 8153 Rümlang, Tel. 01/817 13 11

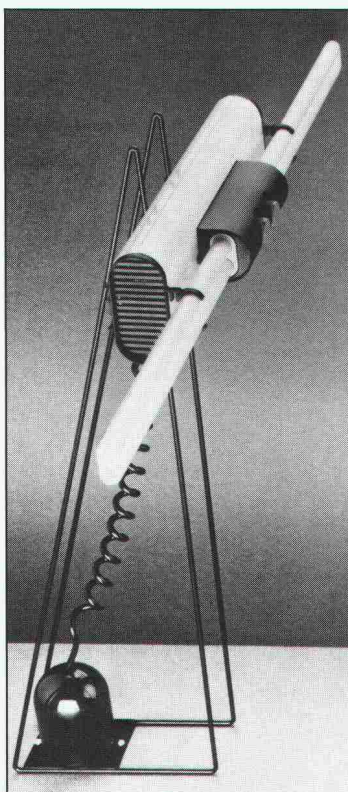


Lebendige Strasse.

Menschen- und kontaktfreundliche Strassen sind wieder gefragt. Ob gemütliche Wohnstrasse, lebhaftes Quartierstrasse, idyllische Naturstrasse oder funktionelle, gut ausgebaute Verkehrsstrasse:
Wir von Keller-Frei wissen, worauf's heute ankommt.
Durch fachliche Kompetenz und sorgfältige, qualitativ hochwertige Ausführung sorgen wir für erhöhte Sicherheit.
Als Voraussetzung zum besseren Miteinander.

Keller-Frei Zürich
Keller-Frei & Co. AG
Strassen- und Tiefbau
Hofwiesenstrasse 3
8042 Zürich
Tel. 01/ 362 94 28

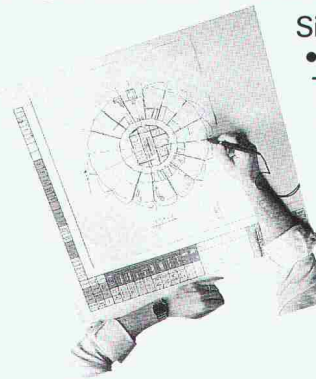
KE
Strassen + Tiefbau
Sicherheit für heute
Qualität für morgen.



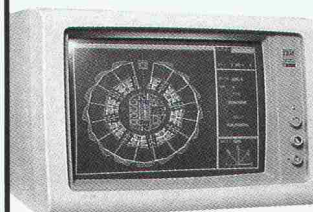
Typ: Duetto
Hersteller: Zerbetto
(Boccato Gigante Zambusi)
Länge: 54 bis 92 cm
Befestigung: Direktmontage,
Wand- oder Deckenbefestigung
Farben: schwarz, weiss, rot
Lichtquelle: PL 18, 24 oder 36 W
Eignung: Korridore, Treppen,
Hallen, Verkaufsräume, Büros,
öffentliche Gebäude

LICHT+RAUM
Schermen 27/29, CH-3063 Ittigen, Tel. 031 58 77 88.

PC. BAT : von der Skizze...



- Sie, als Baufachmann,
- arbeiten direkt am Eingabe-Tablett.
 - übernehmen Ihre Entwürfe direkt ins PC. BAT mit Hilfe eines Scanners und brauchen nur noch zu parametrisieren.
 - verändern leicht die gespeicherten Angaben und kontrollieren am Bildschirm.



- PC. BAT, Software CAD, 3D
- berechnet Ihr Mengengerüst.
 - gibt Ihnen automatisch Ihre Schnitte, Aufrisse, mehrsichtige Bauteile, Mauern.
 - passt sich Ihren Bedürfnissen und Ihrem Budget von 4'500. - bis 45'000 Fr. an.

...zur endgültigen Zeichnung



SACAO SACAO A.G. für CAD

Rte Henri-Stéphan 2
Case postale 11
1762 GIVISIEZ

Tél. 037 - 26 56 56
Télex 94 22 39
Téléfac 037 - 26 53 88



„Ich bin die grüne Wärmedämmplatte. Mich können Sie ganz schön belasten.“

Wärmedämmung von Parkdecks muß sein. Sonst wird's in den Räumen darunter kalt und ungemütlich. Bei Parkdecks, die mit Styrodur® gedämmt sind, gibt es diese „Erkältungsgefahr“ nicht.

Styrodur-Platten dämmen ausgezeichnet und sind so druckfest, daß sie eine Menge Autolast aushalten. Sie sind nicht spröde und brechen nicht. Styrodur ist frostsicher und zeigt in der Prüfung selbst nach 300 Frost/Tau-Wechseln noch seine Anfangsfestigkeit. Die großformatigen Platten werden lose verlegt. Das geht schnell.



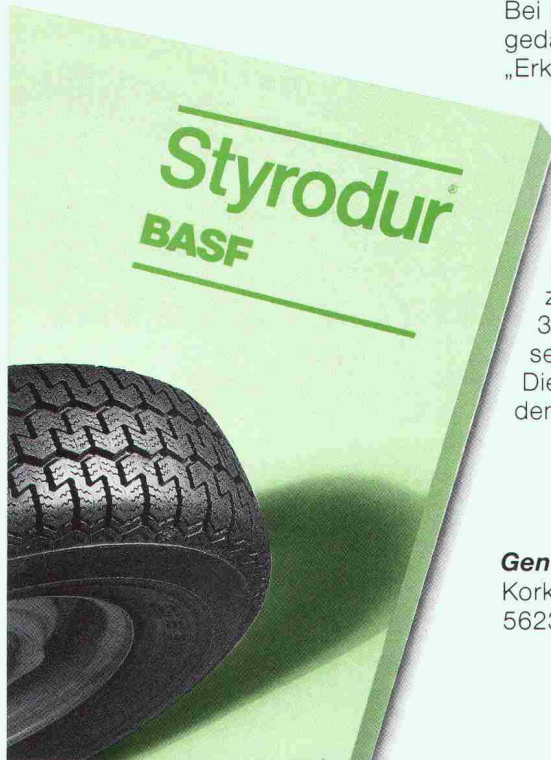
Was für die optimale Dämmung noch wichtig ist: Styrodur nimmt nur sehr wenig Wasser auf. Dadurch bleibt seine günstige Wärmeleitfähigkeit dauerhaft erhalten. Bitte fordern Sie weitere Informationen an, wenn Sie mehr wissen wollen über Styrodur, die grüne Wärmedämmplatte mit den vielen Einsatzmöglichkeiten im Hoch- und Tiefbau.

**Styrodur von BASF.
Grün und gut.**

Generalvertrieb in der Schweiz:
Kork AG, Kunststoffwerke
5623 Boswil, Telefon 057/47 11 44

BASF (Schweiz) AG
8820 Wädenswil/Au

BASF



SOKKISHA

SET 2 – SET 3 – SET 4 Totalstationen

Ein technisches Dorado für den Vermessungsprofi. Winkel, V- & H-Distanz, Höhendifferenz, Absteckdaten, Koordinaten und weitere Messdaten erscheinen auf Tastendruck. Das elektronische Feldbuch SDR 2 verbindet direkt mit der EDV. Und was dem versierten Vermesser recht ist, darf dem scharf kalkulierenden Unternehmer billig sein: Der Preis für so viel Leistung ist konkurrenzlos.



GEOMETRA

Vertretung für die Schweiz

Geometra AG
Vermessungsgeräte
Muhenstrasse 13
5036 Oberentfelden
Tel. 064-43 42 22

SET-Info-Bon

- ☐ Bitte senden Sie uns detaillierte Unterlagen und Ihr Angebot.
- ☐ Wir sind an einer Vorführung interessiert.

Firma _____

Adresse _____

PLZ/Ort _____

Zuständig _____

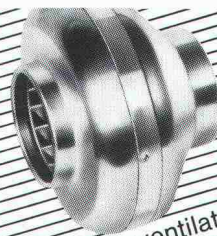
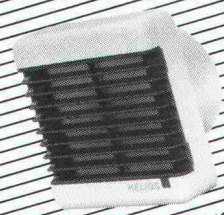
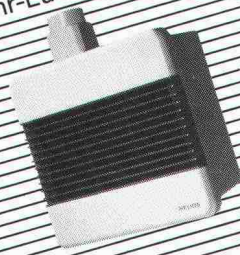
Telefon _____

SIA 17

Froster ASW

PROFIS IN SACHEN LÜFTUNG

Einrohr-Lüftungssystem



Xpelair/Helios Bad/WC-Ventilatoren

Rohrventilatoren

Xpelair Helios extrair
HELIOS VENTILATOREN AG
Lufttechnik

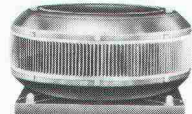
Steinackerstr. 36 · 8902 Urdorf/ZH
Tel. 01/734 36 36 · Telex 827 800

Für Bad/WC-Venti zu ANSON:



Druckstarke ANSON UPR

Bad/WC-Ventilatoren für Mehrfamilienhäuser ab 4 Geschosse. Leise. Putzbündig. 220 V, 130 m³/h, 250 Pa. Ab Fr. 325.—



Schallgedämmt

Modernste Technik. Top Design. Kein Lärm! Keine Reklamationen! Für Industrie und Wohnungsbau. 400—10000 m³/h. Preisgünstig.



Elektrische Abluftventile

Zur Sanierung von zentralen Abluftanlagen in Mehrfamilienhäusern. 220 V, nur 10 W. Ab 139.—

Fragen Sie uns an! **ANSON AG** 01/461 11 11
Friesenbergstrasse 108 8055 Zürich

Neue und gebrauchte See-Container

Kleinmagazine und Geräteboxen. Alle Grössen, Typen. Direktvertrieb.

Büro- und Mannschaftscontainer

■ Verkauf ■ Vermietung
■ Umbauten



Sicher, robust und preiswert als
■ Magazine und Werkstätten für Baustellen
■ Einwegpackung

Container-Depot AG

Flachsackerstrasse 7
4402 Frenkendorf BL
061/94 63 63
061/901 63 63 (ab 30.5.)
Industriestrasse 139
8172 Niederglatt ZH
01/850 52 32

Kälte * Hitze * Feuer * Schall

bekommen Sie in den Griff mit

ISOTEX

Echtes Schweizer Qualitätsprodukt

Verlangen Sie unsere ausführliche Dokumentation!



CEWAG DÜDINGEN

Fabrikation von Isolier- und Baustoffen
Murtenstrasse 25, 3186 Düringen
Telefon 037/43 12 61, Telex 942 093

einzigar Zeichenanlagen- Discount der Schweiz

z.B.: 50 x 75/A2 kompl. Fr. 395.—
70 x 100/A1 kompl. Fr. 495.—
70 x 120/A1 kompl. Fr. 795.—
92 x 150/A0 kompl. Fr. 1295.—
100 x 170 kompl. Fr. 1495.—

erstklassige Qualität / unschlagbare Preise



JOMA-Trading AG, Friedauweg 10
8355 Aadorf, Tel. (052) 47 47 11

Verbundpfähle

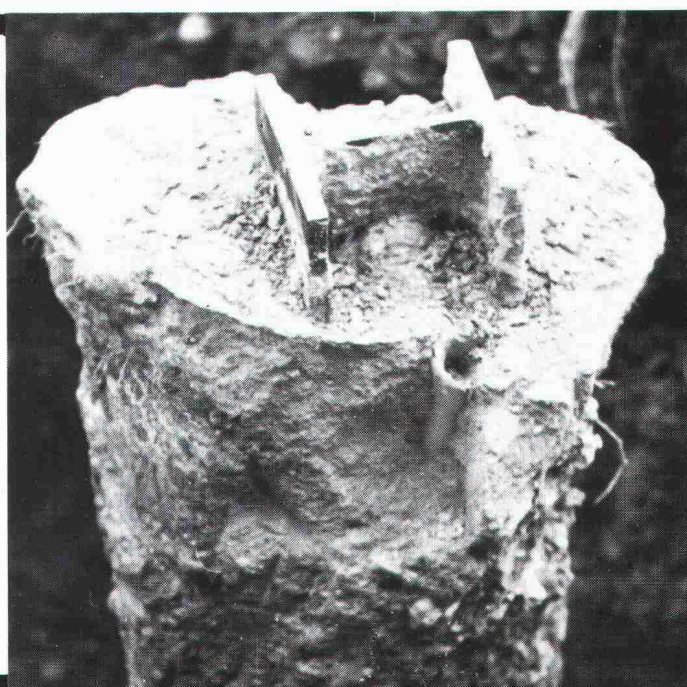
Stahlprofil mit Betonmantel

- Ausführung mit Schreitbagger, Hochbaukran oder Kleinstramme für Fundamentverstärkungen (h = 1,90 m)
- auch für beengte und schwer zugängliche Baustellen
- kein Kieskoffer erforderlich
- auch für Kleinbaustellen und Unterfangungen wirtschaftlich

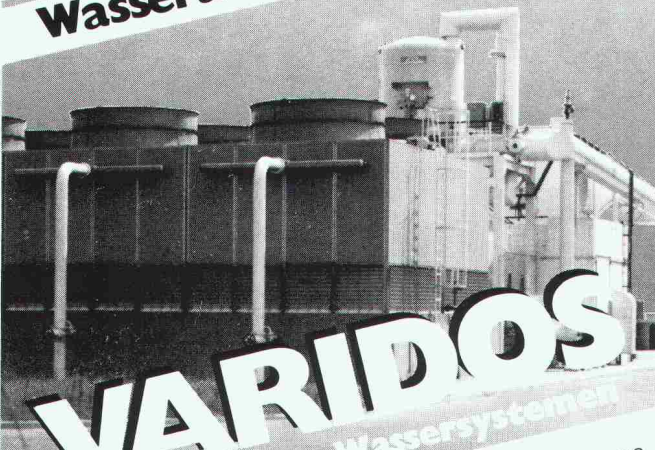
**GREUTER
GRUNDBAU AG**

8182 HOCHFELDEN
POSTFACH 26
TELEFON 01/860 70 78

Pressvortriebe
Rammvortriebe
Pfahlfundationen
Grundwasserabsenkungen



**Wasserbehandlung
Wasseraufbereitung**



VARIDOS

Klarheit in allen Wassersystemen

Otto Wyss
Wasseraufbereitung –
Entkalkung

Winterthur
Liestal
Morges

Tel. 052/22 50 78
Tel. 061/91 57 01
Tel. 021/802 32 32

Fordern Sie Informationen an!

Kilcher



Hochbaulager

Baurisse können vermieden werden durch den Einsatz von Hochbaulagern

- Deformationslager
- Limitgliss
- Teflongleitlager

... natürlich von Kilcher

Kilcher AG
4565 Rechterswil
Tel. 065 35 16 35

Schöck

Ideen
fürs
Bauen

Inset-Kellerfenster fix-fertig vorgerüstet

Wenn Sie viel Zeit und Geld sparen wollen —

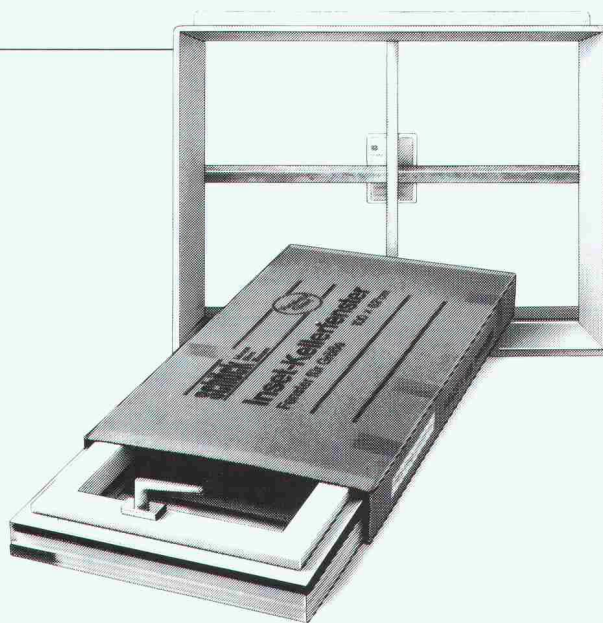
Inset-Kellerfenster sind Komplettfenster, die wie Steine vermauert oder zum Betonieren einfach an die Schalung gehängt werden.

Inset-Leibungsrahmen aus leichtem Glasfaser-Beton sind fix-fertig vorgerüstet.

Fertige Bohrlöcher im Leibungsrahmen mit einbetonierten Dübeln erlauben schnelle und sichere Montage.

Inset-Kellerfenster von Schöck.

Div. Ausführungen: Inset-Kellerfenster Stahl/Kipp, Holz/Kipp, Holz/Dreh-Kipp, Kunststoff/Dreh-Kipp und Plast-Kipp. In vielen Grössen und Wandstärken.



Schöck

Ideen
fürs
Bauen

Schöck-Bauteile AG, 5610 Wohlen
Paul Walser-Weg 8, Postfach 156
Telefon 057 / 22 06 12
Telefax 057 / 22 39 13

1080.10

Wer macht was?

Abdichtungen

Starr im Dünnschichtverfahren

BAUSCHUTZ AG, 8048 Zürich
Bristenstr. 10, Tel. 01 / 432 11 30

BENZ AG, Kunstharzbeläge und
Bautenschutz. Bändlistrasse 31,
8064 Zürich, Tel. 01 / 432 50 24

BERGAMIN SPEZIALBAU AG
7000 Chur, Saluferstrasse 7
Tel. 081 / 27 34 33
7320 Sargans, Falknisstrasse 11b
Tel. 085 / 2 28 05

STUMP BOHR AG, 8032 Zürich
Abt. Bautenschutz
Mühlebachstr. 20, Tel. 01 / 252 56 22

TRITON AG, 8048 Zürich
Badenerstrasse 849, Tel. 01 / 62 55 22
Wasserdichte Verputze und
Fugenbandsysteme

Abdichtungen

BAUPLUS c/o DIENER AG
Asylstrasse 77, 8030 Zürich
Tel. 01 / 252 55 34

Akustik

SCHNEIDER DÄMMTECHNIK AG
8401 Winterthur, Tel. 052 / 89 21 21
Beratung, Messungen, Schwin-
gungs-/Schallschutzkomponenten

Angewandte Hydrologie/Tracerhydrologie

NATURAQUA, Tel. 031 / 44 35 71
Thunstr. 101a, 3006 Bern

Angewandte Klimatologie/Meteorologie

METEOTEST, Tel. 031/23 74 17
Fabrikstr. 29a, 3012 Bern

Architekturmodelle

ATELIER 7, M. Fricker
Klosbachstrasse 123, 8032 Zürich
Tel. 01/47 92 67

LÜCHINGER Modellbau
9113 Degersheim, Tel. 071 / 54 15 22

SCHALK MODELLBAU AG
8050 Zürich, Tel. 01/302 64 11
5430 Wetztingen, Tel. 056/27 10 80

WERNER SCHNÜRIGER, 8953 Dietikon
Moosmattstr. 16, Tel. 01/740 27 57

MODELLBAU ZABOROWSKY
Inhaber D. Raffainer
Neumarkt 10, 8001 Zürich
Tel. 01/252 22 16

Asbestentfernung Brandabschottungen

Fritz Müller Ing. AG, 3011 Bern
Effingerstrasse 13, Tel. 031 / 25 10 51

Reichenberger AG, 6038 Gisikon
Reuss-Strasse 9, Tel. 041 / 91 02 22

Bauaustrocknung

Roth-Kippe AG, 8055 Zürich
Gutstrasse 12, Tel. 01 / 461 11 55

Baugrunduntersuchungen

BBL Baulaboratorium AG
4132 Muttentz/Basel, Tel. 061/61 33 14
CSD COLOMBI SCHMUTZ DORTHE AG
3097 Liebefeld/Bern, Tel. 031/53 64 12
1052 Le Mont-s.-Lausanne, 021/37 12 41
1700 Fribourg, Tel. 037/22 76 66
5000 Aarau, Tel. 064/24 66 22
4410 Liestal, Tel. 061/91 24 28

GEOTEST AG
(s. Geologie – Geotechnik – Geophysik)
K+S P. KIEFER + R. STUDER AG
4153 Reinach BL, Tel. 061/76 94 76

Baugrunduntersuchungen

SIEBER CASSINA + Partner
Beratende Geologen und Ingenieure
8008 Zürich, Tel. 01/252 75 60
4600 Olten, Tel. 062/32 15 85
3006 Bern, Tel. 031/44 08 68

Bauphysik

GEILINGER AG, Abt. Engineering,
Museumstrasse 3, 8400 Winterthur
Tel. 052 / 22 74 34
Wärme-, Feuchtigkeit-, Schall- und
Brandschutz

KOPITSIS BAUPHYSIK
M. Sc. dipl. Bauphysiker SIA
5610 Wohlen, Tel. 057 / 22 55 15

Bauwerkserhaltung

Aeschlimann Hans-Ulrich, Ing.-Büro
dipl. Bau-Ing. ETH/SIA/WTÄ,
Bausachverständiger für Schäden,
Instandhaltung und Instandsetzung
4142 Münchenstein, Tel. 061 / 46 96 11

Bauschäden und Expertisen

Expertisen, Qualitätsüberwachungen,
neutrale Beratung
WERNER FREY, eidg. dipl. Baumeister
Therwilerstr. 91, 4153 Reinach
Tel. 061 / 76 40 61 und 76 47 72

Expertisen/Schadensanierung,
neutrale Bauherrenberatung
HUONDER ENGINEERING AG
8048 Zürich, Tel. 01 / 491 71 94

Beton- und Naturstein- Untersuchung

GEOTEST AG
(s. Geologie – Geotechnik – Geophysik)

Betonbohren/Betonfräsen

BETONBRENN AG, Asylstrasse 77
8030 Zürich, Tel. 01 / 252 55 39

Betonrisse

Verpressungs-Sanierung
Anderegg AG, St. Gallen, 071 / 23 65 64

Betonsanierungen

BAUPLUS c/o DIENER AG
Asylstrasse 77, 8030 Zürich
Tel. 01 / 252 55 34

BENZ AG, Kunstharzbeläge und
Bautenschutz. Bändlistrasse 31,
8064 Zürich, Tel. 01 / 432 50 24

BERGAMIN SPEZIALBAU AG
7000 Chur, Saluferstrasse 7
Tel. 081 / 27 34 33
7320 Sargans, Falknisstrasse 11b
Tel. 085 / 2 28 05

BETON AG,
Zikadenweg 7, 3000 Bern 32,
Tel. 031 / 42 92 82

ING. GREUTER AG, 8032 Zürich
Tel. 01 / 251 90 28

Gunit, Spritzbeton, Sandstrahlen
E. LAICH SA, 6671 Avegno,
Tel. 093 / 81 17 22

J. F. Jost Bau AG,
Steinwiesenstrasse 3, 8952 Schlieren
Tel. 01 / 730 32 32

STUMP BOHR AG, 8032 Zürich
Abt. Bautenschutz
Mühlebachstr. 20, Tel. 01 / 252 56 22

TRITON AG, 8048 Zürich
Badenerstrasse 849, Tel. 01 / 62 55 22
Betonsanierungen

Beton-Stockarbeiten

GUIDO ALLENSPACH, Baugeschäft
9533 Kirchberg, Tel. 073 / 31 39 60

Brandabschottungen

Reichenberger AG, 6038 Gisikon
Reuss-Strasse 9, Tel. 041 / 91 02 22

Brandschutzdämmungen

SCHNEIDER DÄMMTECHNIK AG,
8401 Winterthur, Im Hölderli 26
Tel. 052 / 89 21 21

Briefkasten

Gitterrost-Vertrieb WALTER ALBIEZ AG
8031 Zürich, Tel. 01 / 44 55 70

CAD

RZW DR. WALDER + PARTNER AG
Rechenzentrum und Softwarehaus
3073 Gümligen, Tel. 031 / 52 69 62
8032 Zürich, Tel. 01 / 252 86 63

CAD für Architekten

PCG INFORMATIK AG
5430 Wetztingen, Tel. 056 / 26 38 34
Professionell und preiswert –
wie unser Zeichnungs-Service.

CAD für Architekten und Bauingenieure

FIDES INFORMATIK
8004 Zürich, Tel. 01 / 249 27 01
Integrierte Lösung für das
gesamte Bauwesen.

CAD vom Architekten

VIFIAN + ZUBERBÜHLER AG
8904 Aesch, Tel. 01 / 737 38 11
Professionell. Und doch preiswert.
Verlangen Sie einen Demo-Termin!

CAD, geschaffen vom Archi- tekt für Architekten

(siehe PARAGON)

CAD mit Autocad für Architekten und Bauingenieure

ROCAD & WABER
8953 Dietikon, Tel. 01 / 740 22 52
3012 Bern, Tel. 031 / 23 62 74
Individuelle Beratung, PC- und
Netzwerk-Lösungen, Bibliotheken,
lispunterstützte Konstruktionshilfen,
Armierungsmodul mit Eisenliste,
Schulung.

CAD für Bauwesen

Programm STAR: Architektur,
Topographie, Ingenieurwesen.

ICP, Gewerbestrasse 12a, 8132 Egg ZH
Für Demo-Termin: Tel. 01 / 986 24 44

CAD und EDV-Statistik

Entwurf/Optimierung Tragsysteme,
Statik/CAD-Schulung und Armierung
HUONDER ENGINEERING AG, Abt. EDV
8048 Zürich, Tel. 01 / 491 71 94

Datenverarbeitung

INSER AG, Beratende Ing. für EDV
Rechen- und Zeichenzentrum
3097 Liebefeld, Tel. 031 / 59 20 88

EDV-Baulösungen

Bauadministration und CAD auf PC's
PTO P. Petillo, 5212 Hausen b. Brugg
Unterlagen, Vorführung, 056 / 42 12 32

EDV-Lösungen für den Architekten und Bauingenieur

FIDES INFORMATIK
8004 Zürich, Tel. 01 / 249 27 01
Grösstes Angebot an Programmen
von Berechnung über Devisierung
bis CAD

Erschütterung

DR. A. ZIEGLER, dipl. Ing. ETH/SIA
Rämistr. 3, 8001 Zürich, 01 / 251 43 23
Bauwerk- und Baugruddynamik
Beratung, Berechnung, Schwingungs-
und Erschütterungsmessungen,
Experten für Erschütterungsausbrei-
tung und -Isolationen, dynamische
Windlasten, Erdbebenprobleme.

Erschütterungs-Messungen

CSD AG (s. Baugrunduntersuchungen)
GEFAS (s. Sprengtechnik)

GEOTEST AG
(s. Geologie – Geotechnik – Geophysik)
K+S P. KIEFER + R. STUDER AG
4153 Reinach BL, Tel. 061/76 94 76

Faltwände – Holzfalttüren

LIENHARD SÖHNE AG, 8038 Zürich
Albisstr. 131, Tel. 01/482 12 90

Farbkopien

Auf Normalpapier bis A3.
Oder fotomechanisch (Cibacopy),
Plandruck, Rapidocolor und Offset
in allen Formaten. Top-Qualität.
Kostenlose Beratung.
AERNI-LEUCH AG, Bereich Repro
Sportweg 34, 3097 Liebefeld BE
Tel. 031 / 53 93 81

Fassadenplanung

Metalbau-Planung J. F. Meyer AG
6006 Luzern, Würzenbachstr. 17
Tel. 041/31 20 88

Feuchtigkeitsmessgerät

Schieritz & Hauenstein AG
Finkelerweg 32, 4144 Arlesheim
Tel. 061 / 72 10 60

Fiberskopie

Hohlraumkontrollen jeder Art
SPI AG, Ipsach, Tel. 032 / 51 71 58

Geologie – Geotechnik – Geophysik

CSD AG (s. Baugrunduntersuchungen)
GEOTEST AG
3052 Zollikofen, Tel. 031 / 57 20 74
9008 St. Gallen, Tel. 071 / 24 87 10
8955 Oetwil a.L., Tel. 01 / 748 26 85
6010 Kriens LU, Tel. 041 / 45 46 66
1785 Cressier FR, 1037 Etagnières VD

Geotechnik

Dr. H. HALTER, dipl. Ing. ETH/SIA
Grund- und Dammbau, Erdbaulabor
Ekkehardstr. 25, 8006 Zürich
Tel. 01 / 362 56 28

G. MUGGLIN AG
Beratung, Untersuchungsprogramme,
Planung, Berechnung, Überwachung
in Grundbau, Bodenmechanik und
allgem. Tiefbau. Schlösslistr. 24a,
8044 Zürich, Tel. 01 / 251 48 62

Graphische EDV-Bearbeitung

J. CAFLISCH + PARTNER
Zugerstrasse 46, 8805 Richterswil
Tel. 01 / 784 34 80 / 784 35 18

Holzschutzmittel

Dr. R. MAAG AG, 8157 Dielsdorf
Tel. 01/855 11 11
Color xex, Xerotin, Xylosan

Injektionen

BAUSCHUTZ AG, 8048 Zürich
Bristenstr. 10, Tel. 01 / 432 11 30
BENZ AG, Kunstharzbeläge und
Bautenschutz. Bändlistrasse 31,
8064 Zürich, Tel. 01 / 432 50 24

Injektionen

BERGAMIN SPEZIALBAU AG
7000 Chur, Saluferstrasse 7
Tel. 081 / 27 34 33
7320 Sargans, Falknisstrasse 11b
Tel. 085 / 2 28 05

ING. GREUTER AG, 8032 Zürich
Tel. 01 / 251 90 28

A. Käppelis Söhne AG,
Umwelttechnik, Bautenschutz
6430 Schwyz, Tel. 043 / 21 11 71
6460 Altdorf, Tel. 044 / 2 99 93

STUMP BOHR AG, 8032 Zürich
Abt. Bautenschutz
Mühlebachstr. 20, Tel. 01 / 252 56 22

Isolierungen

SCHNEIDER DÄMMTECHNIK AG
8401 Winterthur, Im Hölderli 26
Tel. 052 / 89 21 21

Isoliererelemente LEGATHERM Steildach/Estrichboden

LEGANORM AG, 8407 Winterthur
Feldstr. 31, Tel. 052/25 26 16

Kanalisationen

Krähenmann AG / Kasapro AG
Kanalunterhalt und -sanierungen
9202 Gossau SG, Tel. 071 / 85 35 11

Kanalsanierungen

A. Käppelis Söhne AG,
Umwelttechnik, Bautenschutz
6430 Schwyz, Tel. 043 / 21 11 71
6460 Altdorf, Tel. 044 / 2 99 93

Kunststoff-Dichtungsbahnen

Über 30 Typen Sarnafil für Bauwerk-
schutz, Umweltschutz und attraktive
Membranbauten.
Sarna Kunststoff AG
6060 Sarnen, Tel. 041 / 66 99 66

Lärmexpertisen

BMP Dr. Pelli + Co., 8027 Zürich
Splügenstr. 3, Tel. 01 / 202 21 51
Aussenlärmrechnungen, Projektie-
rung von Schutzmassnahmen

STOLL & PARTNER, Postfach 45,
3015 Bern, Tel. 031 / 322 333

Lärmschutz

Siegfried Keller AG, Wallisellen
Lärmschutz Büro und Lager:
Zürichstr. 38, 8306 Brüttisellen
Tel. 01/833 59 51

Luftreinhaltnung

BMP Dr. Pelli + Co., 8027 Zürich
Splügenstrasse 3, Tel. 01 / 202 21 51
Emissions- und Immissionsberech-
nungen (UVP, Kataster, Herkunft und
Auswirkungen, Prognosen)

Materialprüfung

BBL Baulaboratorium AG
4132 Muttens/Basel, Tel. 061/61 33 14

Mauerentfeuchtungen

BAUSCHUTZ AG, 8048 Zürich
Bristenstr. 10, Tel. 01 / 432 11 30

BENZ AG, Kunstharzbeläge und
Bautenschutz. Bändlistrasse 31,
8064 Zürich, Tel. 01 / 432 50 24

A. Käppelis Söhne AG,
Umwelttechnik, Bautenschutz
6430 Schwyz, Tel. 043 / 21 11 71
6460 Altdorf, Tel. 044 / 2 99 93

STUMP BOHR AG, 8032 Zürich
Abt. Bautenschutz
Mühlebachstr. 20, Tel. 01 / 252 56 22

Metallbau

Surber-Metallbau AG, 8004 Zürich
Hohlstrasse 211, Tel. 01 / 242 25 25
Metallfassaden, Metallfenster,
Schallschutzfenster, Metalltüren,
Brandschutzabschlüsse

Metall-Normtüren

Brander AG, 8162 Steinmaur
Tel. 01/853 06 22

Natursteine

J. und A. Kuster, Steinbrüche AG
8807 Freienbach, Tel. 01/784 25 25

P. DE ZANET + CO. AG
8730 Uznach, Tel. 055 / 72 28 44

Oberlichter/Verglasungen

TUCHSCHMID AG
8500 Frauenfeld, Tel. 054 / 26 11 11

Paragon

CAD auf HP ME-10, seit 2 Jahren
im praktischen Einsatz.
Demonstration direkt bei
KASPAR HUBER, Architekt HTL,
Zürichstr. 40, 8184 Bachenbühlach
Rufen Sie uns an: 01 / 860 83 83

Pfahlprüfungen

GEOTEST AG
(s. Geologie - Geotechnik - Geophysik)

Pumpen

GRUNDFOS PUMPEN AG
8117 Fällanden
Tel. 01/825 29 25, Telex 828 462

HÄNY & CIE. AG, Pumpen- und
Wasseraufbereitungsanlagen
8706 Meilen, Tel. 01/925 11 31

PUMPENBAU SCHAFFHAUSEN AG
8205 Schaffhausen, Tel. 053 / 3 30 21
Telefax 053 / 3 13 42

K. Rüttschi AG, Pumpenbau, 5200 Brugg
Tel. 056/41 04 55, Telex 825 130

SOMMER SCHENK SUISSE
Pumpenbau, 5213 Villnachern
Tel. 056/43 13 63

Pumpen/Armaturen

KSB Zürich AG, 8031 Zürich,
Tel. 01/44 99 33, Telex 822 707

Rissverpressung

Dichtend und kraftschlüssig
Anderegg AG, St. Gallen, 071 / 23 65 64

Rohrnetzsanierungen

nach dem P.I.M.-Berst-Verfahren
für Gas und Wasser
ROHRTECH AG, 8500 Frauenfeld
Tel. 054 / 22 22 69

Schalldämmende Bauelemente

Das Fachwerk «Schalldämmung»
zeigt einfach, klar und sicher wie man:
Türen, Trennwände, Holzbalkendecken,
Dächer, Aussenwände (Holzbau),
Rolladenkästen usw. konstruiert bzw.
saniert. Zu beziehen für Fr. 55.- bei
HAWA AG, Abteilung
Schalldämmplatten «HAWAPHON»
8932 Mettmenstetten, Tel. 01 / 767 14 71

Schallschutz- und Schwingungstechnik

AIR-LOC Schrepfer AG, Industriest. 2
8618 Oetwil am See, Tel. 01 / 929 22 66

ANGST + PFISTER, 8052 Zürich
Thurgauerstr. 66, Tel. 01 / 306 61 11

PAUL SCHWAB AG, Säntisstrasse 7
8134 Adliswil, Tel. 01 / 710 02 22

Spreng-Info-Tagungen

GEFAS (s. Sprengtechnik)

Sprengen

Sprengen! Abbruch, Aushub, Material-
gewinnung, Felssanierungen, Spreng-
beratung, Überwachungen, Beratung
bei Devisierungen, Expertisen
BEREUTER SPRENGTECHNIK AG
8604 Volketswil, Tel. 01 / 945 67 59

Sprengtechnik

GEFAS Gesellschaft für angewandte
Sprengtechnik AG, Hinterbühlstr. 3
8307 Effretikon, Tel. 052 / 32 25 32

Spritzbeton

ING. GREUTER AG, 8032 Zürich
Tel. 01 / 251 90 28

Gunit, Sandstrahlen
E. LAICH SA, 6671 Avegno
Tel. 093 / 81 17 22

Staumauern

Statik, Dynamik, Kühlung, CAD
ASM AG, Bleicherweg 64a, 8002 Zürich
Tel. 01 / 201 42 77

Thermolackierungen

Thermolackierwerk Waltenspül AG
6142 Gettnau LU, Tel. 045/81 20 51

Trennwände - Türen

LEWA - Leichtwandbau AG
8404 Winterthur, Tel. 052 / 27 27 10

Trennwände - Werkkabinen

Verstellbare Blättler-Wände
schallsoliert, feuerbeständig
BLÄTTLER AG, Holz- und Metallbau
Industriest. 1, 8117 Fällanden
Tel. 01/825 43 85

Treppen

COLUMBUS-TREPPEN AG
9245 Oberbüren, Tel. 073/51 37 55
Spindeltreppen aus Holz und Alu,
Scheren- und Holzschiebetreppen

Treuhandstelle für Ingenieure und Architekten

STB STETTLER
TREUHAND UND BERATUNG
4705 Wangen an der Aare, 065/71 15 75

Umweltverträglichkeits- prüfung

GEOTEST AG
(s. Geologie-Geotechnik-Geophysik)

SIEBER CASSINA + PARTNER
Beratende Geologen und Ingenieure
8008 Zürich, Tel. 01 / 252 75 60
4600 Olten, Tel. 062 / 32 15 85
3006 Bern, Tel. 031 / 44 08 68
Sieber Cassina Handke + Partner
7000 Chur, Tel. 081 / 24 10 26

Ungezieferbekämpfung

Ketol AG, Abt. Insecta-Service
8157 Dielsdorf ZH, Tel. 01/853 05 16

Unterquerungsarbeiten mit Stahl- und Eternit- rohren bis 1000 mm Ø

für Kanalisation und Werkleitungen

TRENCHAG AG, 8305 Dietlikon
Tel. 01/833 22 05

Vorfabrizierte Armierungen

Mit fi-Rista-Elementen armeren Sie
wirtschaftlicher
fi-Ripa-Anschlusskorb
(Spezial-Prospekt verlangen)
DRAHTWERKE FISCHER AG
5734 Reinach
Tel. 064/71 15 55, Telex 981 532 dwfi ch
Telefax 064 / 71 60 12



A. Tschümperlin AG
042 33 34 44

PAVA GREEN
Leichtbegrünung

Grüne Dächer. Der Umwelt und der Gesundheit zuliebe.

Ich möchte mehr über diese perfekte Problemlösung wissen:

☐ Senden Sie mir ausführliche Unterlagen

☐ Ich habe einen dringenden «Fall» und brauche sofortige Beratung und Offerte.

Einsenden an:
A. Tschümperlin AG,
Baustoffe, 6340 Baar/Zug

Meine Tel.-Nr.: _____

Name: _____

Strasse: _____

PLZ/Ort: _____

SIA

Pavagreen 88

PARAGON bringt Licht ins CAD Dunkel

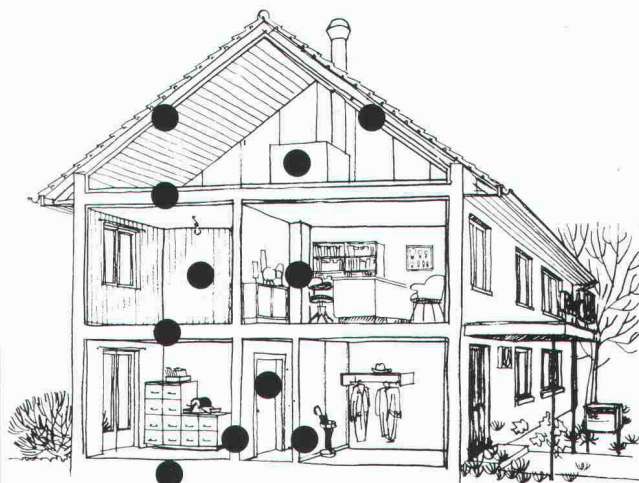
PARAGON
CAD ARCHITEKTUR

Kaspar Huber Arch. HTL

Architekturbüro, EDV-Gesamtlösungen
Zürichstrasse 40, 8184 Bachenbülach, 01/860 83 83



Idikell M



Gegen Lärmstörungen in Hochbauten kann man etwas tun.

Wirksame Lärmbekämpfung in Hochbauten bedingt eine optimale Luftschalldämmung.

Idikell M 4001/5 sind körperschalldämpfende und luftschalldämmende Schwerfolien. Sowohl direkt auf einer Trägerplatte angebracht, als auch in Sandwich zwischen 2 Platten eingeklebt, verbessern sie die Luftschalldämmung im Hochbau wesentlich.

Anwendungsbeispiele von
Idikell M 4001/5:

Dachkonstruktionen

Holzbalkendecken

Türen

Trennwände

Holzverschalungen

Wenn Sie mehr über diese bewährten Produkte und ihre Verwendungsmöglichkeiten wissen wollen, rufen Sie uns doch einfach an.



Siegfried Keller AG
Kompetent im Lärmschutz

8306 Brüttisellen
Telefon 01/833 59 51
Telex skagb 57174