

Zeitschrift: Schweizer Ingenieur und Architekt
Herausgeber: Verlags-AG der akademischen technischen Vereine
Band: 106 (1988)
Heft: 16

Werbung

Nutzungsbedingungen

Die ETH-Bibliothek ist die Anbieterin der digitalisierten Zeitschriften auf E-Periodica. Sie besitzt keine Urheberrechte an den Zeitschriften und ist nicht verantwortlich für deren Inhalte. Die Rechte liegen in der Regel bei den Herausgebern beziehungsweise den externen Rechteinhabern. Das Veröffentlichen von Bildern in Print- und Online-Publikationen sowie auf Social Media-Kanälen oder Webseiten ist nur mit vorheriger Genehmigung der Rechteinhaber erlaubt. [Mehr erfahren](#)

Conditions d'utilisation

L'ETH Library est le fournisseur des revues numérisées. Elle ne détient aucun droit d'auteur sur les revues et n'est pas responsable de leur contenu. En règle générale, les droits sont détenus par les éditeurs ou les détenteurs de droits externes. La reproduction d'images dans des publications imprimées ou en ligne ainsi que sur des canaux de médias sociaux ou des sites web n'est autorisée qu'avec l'accord préalable des détenteurs des droits. [En savoir plus](#)

Terms of use

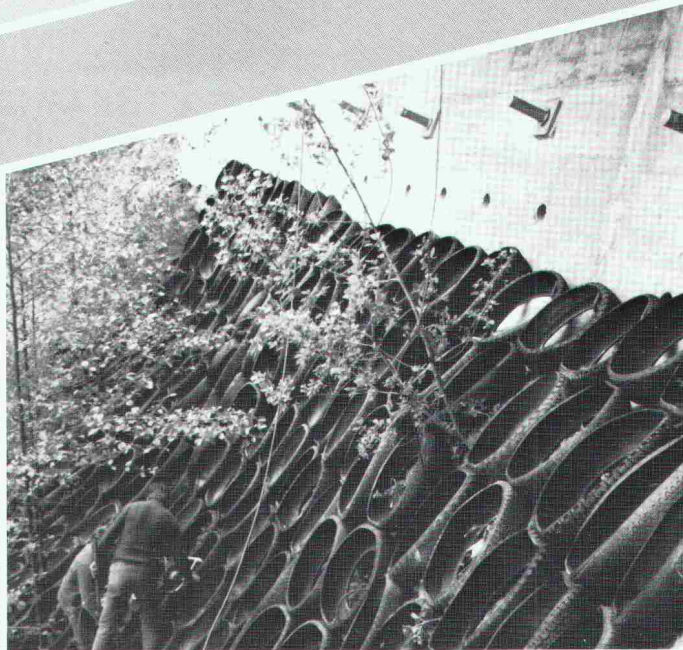
The ETH Library is the provider of the digitised journals. It does not own any copyrights to the journals and is not responsible for their content. The rights usually lie with the publishers or the external rights holders. Publishing images in print and online publications, as well as on social media channels or websites, is only permitted with the prior consent of the rights holders. [Find out more](#)

Download PDF: 22.02.2026

ETH-Bibliothek Zürich, E-Periodica, <https://www.e-periodica.ch>

Von Rolba: Altreifen-Recycling

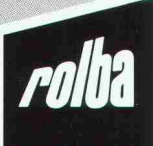
Umweltfreundliche Wiederverwertung
von Altreifen im Tief- und Strassenbau



Strassenunterbau • Hangsicherung
Lärmschutz • Böschungssicherung

Empfohlen vom Bundesamt für Umweltschutz
Dauerhaft • kostengünstig • schnell • patentiert

Rolba – umweltfreundlich in die Zukunft



Rolba AG
Zürcherstrasse 51
8620 Wetzikon
Tel. 01 - 933 01 31

Info-Coupon

Senden Sie mir bitte Unterlagen
über Altreifen-Recycling!

Name/Firma _____

Abt. _____

Strasse _____

PLZ/Ort _____

Auf Postkarte kleben und an neben-
stehende Adresse senden!

- CAD—Schulung
- CAD—Verk./Leasing
- CAD—Einführung
- CAD—Betreuung
- Bauzeichnerarbeiten

CAD

GEBR. T. & L. ERDOESI
 CAD—WERKSTATT IN ELFINGEN
 Hauptstr.1 5255—Elfingen
 Tel. 064/ 66 17 65 u. 66 13 14
 EIN DIENSTLEISTUNGSUNTERNEHMEN



Unterquerungen

Rammvortriebe

mit Stahlrohren \varnothing 16 – 100 cm

Hydraulische Pressvortriebe

mit Betonrohren \varnothing 100 – 400 cm

Technische Beratung und Ausführung:



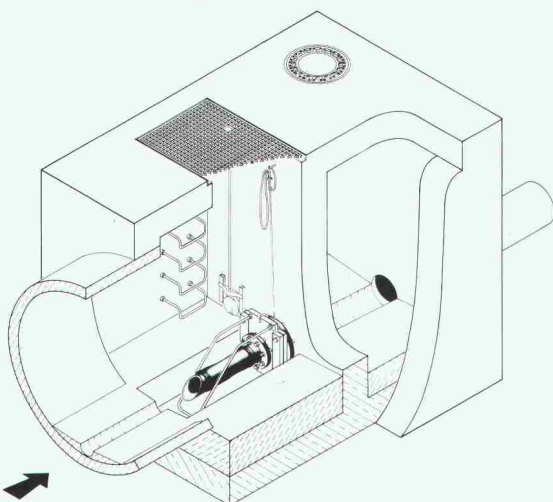
Arnold Brunner's Erben Bauunternehmung Zürich

Nachfolger Murbach-Brunner + Co.
 8050 Zürich, Leutschenbachstrasse 52

Telefon 01 / 301 06 60

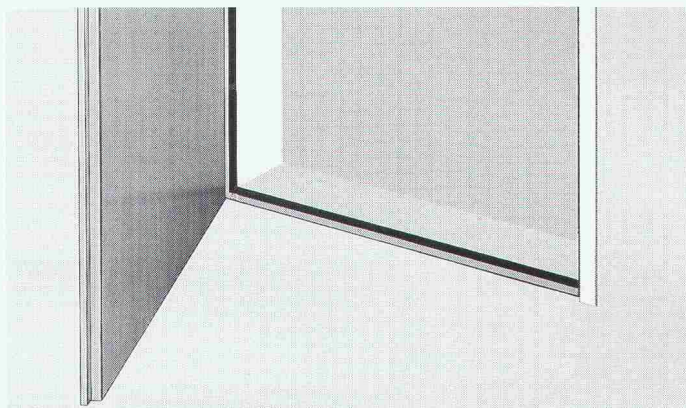
Schlauchdrosseln

Abflußsteuerungen mit konstantem Abfluß.
 Das Gerät arbeitet nach dem Bernoulli-Effekt ohne
 mechanisch bewegte Teile und ohne Hilfsenergie.



UFT
 Umwelt- und Fluid-Technik
 Niederegger AG

St. Georgenstraße 78
 CH-9000 St. Gallen
 Telefon (071) 233662



Typisch Norma: Flüsterheisse Türen...

...und knallharte Stahlzargen.
 Von wegen der Chef wird deut-
 lich oder die Sekretärin telefo-
 niert gerade hautnah... Über-
 haupt kein Thema. Weil Norma-
 Türen nicht einfach schliessen,
 sondern dicht halten. Im wahr-
 sten Sinne des Wortes, millime-
 tergenau. Denken Sie nur an
 Aussentüren, wo das Wetter
 hemmungslos zuschlagen kann.
 Eben. Darum sind Sie bei uns an
 der richtigen Tür.
 Wenn Sie noch mehr wissen
 wollen: Wir beraten Sie gerne
 und ausführlich. Auch das ist
 typisch Norma.

Fensterbänke — Fensterzargen
 — Türzargen — Türen —
 Metallbauarbeiten:

Mit uns baut sich leichter.

norma
 BAUSYSTEME

Norma-Bausysteme — Meyer AG — Postfach — 6260 Reiden — \varnothing 062 81 91 81

Stangenverschluss Treplane 3 R/1833

mit 3 echten Riegeln

- Mehr Sicherheit
- Leichter einzubauen (auch Stahlzargen)
- Auch zum Nachrüsten
- Direktbedienung mit Schlüssel

Treplane 3 R/1833 besitzt alle Vorteile des bewährten Treplane 3 S/1832. Darüber hinaus eignet es sich besonders gut für Nachrüstungen. Bereits versetzte Stahlzargen können ohne Problem nachgebohrt werden und für Holz- zargen stehen besonders starke Schliess- bleche zur Verfügung.

Beratung und Unterlagen
beim Fachhandel oder direkt
bei der Glutz AG.

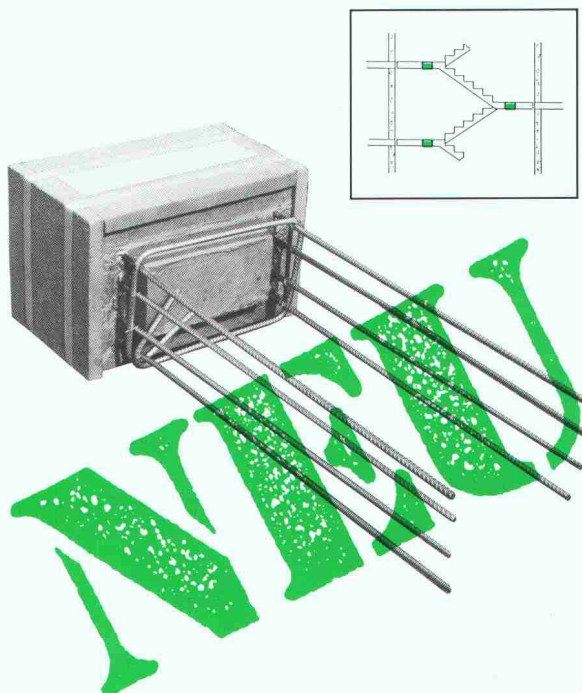
Glutz

Beschlagen in Beschlägen

Glutz AG
Segetzstr. 13
4502 Solothurn
Tel. 065 215171
Telex 934 163

ANKABA Tritt-Konsole®

Ankaba-Tritt-Konsolen sind vor-
fabrizierte Stahlbetonkörper mit
Anschlussarmierung zur Ver-
ankerung im Ortbeton. Sie sind
mit Schallschutz- bzw. Hochbau-
lagern ausgerüstet und mit
Dämmstoff umhüllt.



zul. Auflagekraft $V_{zul.} = 35 \text{ kN}$

Bei aggressiver Umgebung auch
mit nichtrostender Edelstahl-
Armierung und für Innenbe-
reiche ohne Dämmstoff lieferbar.
Optimale Trittschall- und
Wärmedämmung beim Einsatz
in Treppenhäusern, bei Lift-
schächten, bei Loggien und im
Renovationsbereich.

Fordern Sie bitte Unterlagen an:

**Ankaba Ankertechnik +
Bauhandel AG**

CH-8305 Dietlikon

Telefon 01/833 32 33

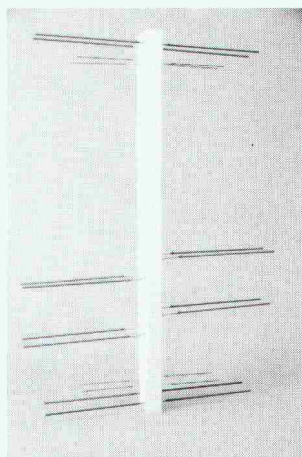
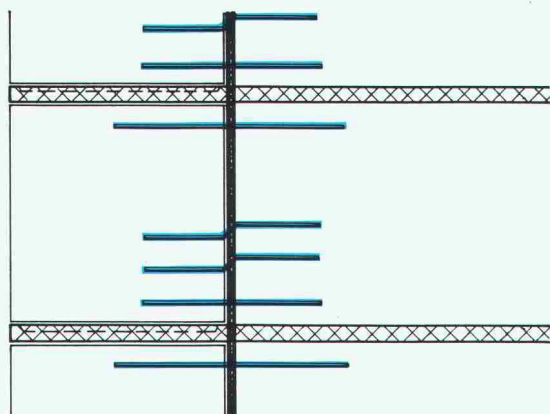
schöck

Verlangen Sie unsere neue Dokumentation

Problemlösung Nr. 8

Anschlussarmierung für thermische Trennung auskragender Wandscheiben mit oder ohne Auflagerung von Balkonen. Anfertigung nach statischen Erfordernissen.

ISOKORB Typ W



schöck

Ideen fürs Bauen

Schöck-Bauteile AG, 5610 Wohlen
Paul Walser-Weg 8, Postfach 156
Telefon 057 / 22 06 12
Telefax 057 / 22 39 13

Unsere technische Abteilung löst Ihnen Ihre Spezialprobleme individuell



WERNER MAAG AG

Entwässerungstechnik
Guss, Edelstahl, Beton

Postfach, 8032 Zürich
Zeltweg 44
Telefon 01 / 251 75 80
Telex 58675

Unsere Stärke ...

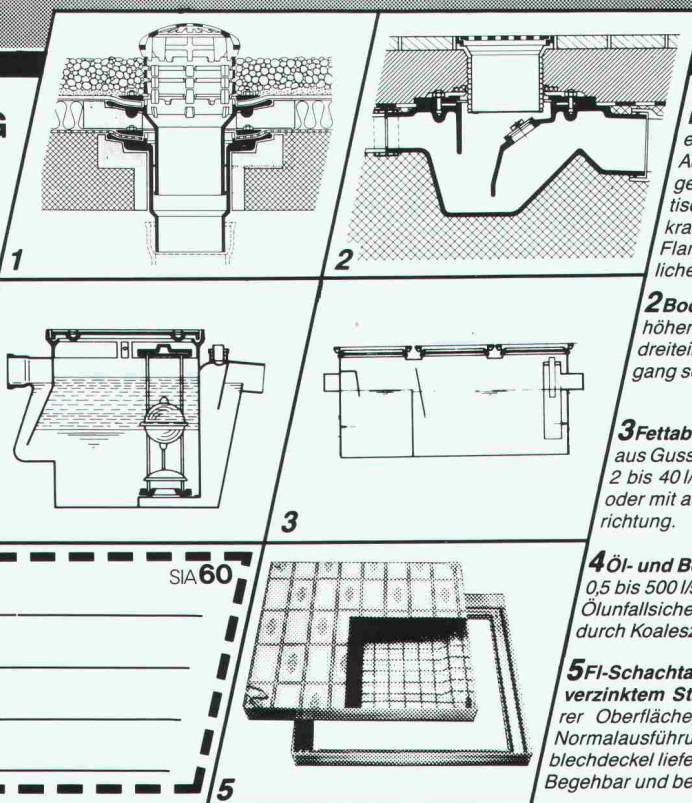
Beratung
+ Service
+ Qualität

= ... Ihr Gewinn

Adresse _____ SIA 60

-ENTWÄSSERUNGSTECHNIK

40 Jahre



1 «PASSAVANT»

Dachwasserablauf aus Guss

ein- oder zweiteilig, höhenverstellbar mit Aufsatzringen, Kugel- oder Flachrost begehbar oder befahrbar, rund und quadratisch. Nicht nur Klebefläche, sondern kraftschlüssige Verbindung durch Flanschring. Mit senkrecht oder seitlichem Abgang. **Vom VSA empfohlen**

2 Bodenwasserablauf «PASSAVANT»

höhen- und seitenverstellbar, ein-, zwei- oder dreiteilig. Aufsatzstücke mit CrNi-Rosten. Abgang seitlich oder senkrecht. **Vom VSA empfohlen**

3 Fettabscheider «PASSAVANT-LIPUREX»

aus Guss, Edelstahl, Stahl, Beton und Stahlbeton 2 bis 40 l/s. Auch mit integriertem Schlammfang, oder mit automatischer Spül- und Entleerungsvorrichtung. **Vom VSA empfohlen**

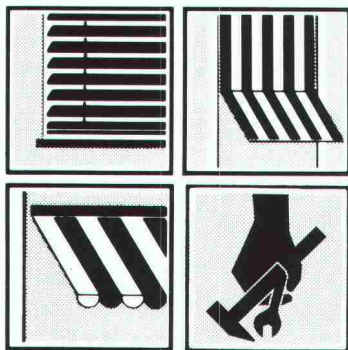
4 Öl- und Benzinabscheider «PASSAVANT»

0,5 bis 500 l/s Leistung. Aus Guss, Stahl, Stahlbeton. Ölunfallsicherung. Alarmanlage. Nachreinigung durch Koaleszenzfilterstufe. **Vom VSA empfohlen**

5 FI-Schachtabdeckungen aus Aluminium

verzinktem Stahlblech mit wählbarer Oberfläche, formschön, leicht und preisgünstig. Normalausführung und wasserdicht. Auch mit Riffelblechdeckel lieferbar. Begehbar und befahrbar bis 400 kN.

Mit Tradition und Qualität in die Zukunft



Beratung und Planung – Produktion –
Montage – Service für modernste Sonnen-
und Wetterschutzsysteme – Steuerungen.

15 Geschäftsstellen in der ganzen Schweiz.

Emil Schenker AG
Sonnen- und Wetterschutzsysteme

**Schenker
Stores**

5012 Schönenwerd, Tel. 064/41 42 42

c.s.b. creative agency baden



Projektierung



Ausführung

Projektierung

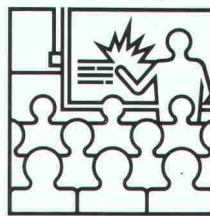
Beratung und Projektierung
von Felsabträgen, Untertage-
bauten, Demolitionen, Fels-
sturzsanierungen.

Ausführung

Ausführung von Bohr- und
Sprengarbeiten bei Felsabträ-
gen, Gewinnungssprengungen,
Abbruchsprengungen, Fels-
sturzsanierungen.



Messung



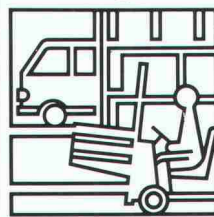
Schulung

Messung

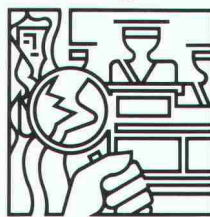
Bestandsaufnahmen, Erschüt-
terungsmessungen und Analy-
sen durch eigene Spezialisten.

Schulung

Sprengtechnische Informati-
ons- und Schulungskurse,
Fachorganisation des VSSF
gem. VO Art. 27.2.



Handel



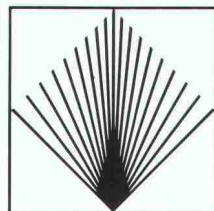
Gutachten

Handel

Verkauf von Spreng- und Zünd-
materialien, Sicherungs- und
Lagereinrichtungen – Systeme
HODEL und BTR-PREBETON –
für Sprengstoffhändler und Ver-
braucher.

Gutachten

Gutachten im Zusammenhang
mit Sprengarbeiten bei Gerichts-
und Versicherungsfällen.



Gesellschaft für angewandte
Sprengtechnik AG
Hinterbühlstrasse 3
CH-8307 Effretikon ZH
Tél. 052/32 25 32/33

GEFAS

Dieses Rohr spart Ihrem Bauherrn 100x soviel wie es kostet!



Auch wenn der Bauherr
zuerst andere Prioritäten
setzt – der Wunsch nach
mehr Komfort kommt
bestimmt. Deshalb lohnt
sich vorsorgliches Einziehen
von Leerrohren für nach-
trägliche Motorisierung des
Sonnenschutzes. Kleiner
Aufwand – grosse Wir-
kung! Denken Sie zukunfts-
orientiert, Ihr Bauherr
wird dankbar sein.

SOMFY®

**AUTOMATIK-KOMFORT
FÜR STOREN
UND ROLLÄDEN**

SOMFY AG
8303 Bassersdorf
Tel. 01 836 80 70

Coupon für Gratis-Dokumentation

Bitte mit Absender
an obige Adresse senden.

IA

Für energiebewusstes Heizen:

diener **MODULTHERM-KOMPAKTHEIZZENTRALE DMT**

Mit integriertem Heizkessel aus Qualitätsguss, dem tausendfach bewährten Diener-Brenner und der bedienungsfreundlichen Computer-Steuerung RVP 76. Das Spar-Konzept für Niedertemperatur-Betrieb – ein echter Beitrag für aktiven Umweltschutz. Übertrifft bereits bei weitem die Mindestanforderungen der LRV (Luftreinhalte-Verordnung) 85. Unbeschränkte Einsatzmöglichkeiten dank modularem Aufbau.



Max Diener AG Feuerungs- und Wärmetechnik
8952 Schlieren Tel. 01/730 70 50

Ittigen/BE, Emmenbrücke/LU, Goldach/SG, Petit Lancy/GE

Das Baufach-Lexikon.

Alle Jahre wieder neu geben wir das SBC-Handbuch heraus: ein «Wer-ist-wer-und-wer-macht-was» der Schweizer Bauwirtschaft. Das Nachschlagewerk für Fachleute und Laien, mit einem Sach-, Firmen- und Markenverzeichnis. Rufen Sie uns an, und wir senden Ihnen das SBC-Handbuch innert Tagesfrist.

Schweizer Zürich **Baumuster-Centrale**

Schweizer Baumuster Centrale Zürich SBC
Talstrasse 9, 8001 Zürich, Telefon 01/211 76 88/89
Von Leuten vom Bau. Für Leute, die bauen.
Durchgehend geöffnet: Mo-Fr 8.30-17.30 h, Sa 8.30-12.00 h.

B&R 4



DER BURGDORFER WEG

DAS

NACHDIPLOMSTUDIUM UNTERNEHMENSFÜHRUNG

für Ingenieure aller Fachrichtungen

an der
INGENIEURSCHULE BURGDORF
Telefon 034/22 61 61

Öffnen Sie die Türe für mehr Sicherheit . . .



. . . ohne Schlüssel, Karten oder Nummern.

AVAXESS

Berührungslose Zutrittskontrolle

Bitte senden Sie uns Unterlagen

Firma: _____ Name: _____

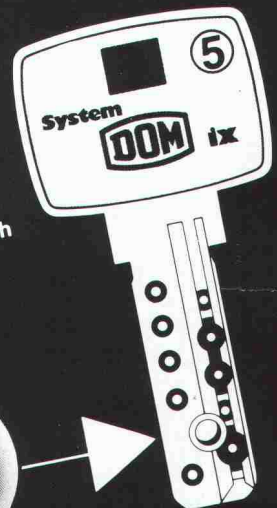
Adresse: _____

Ort: _____ Tel.: _____

AVATECH AG, Feldegstr. 26, 8008 Zürich, Tel. 01 251 51 15

DOM Sicherheitstechnik

Das einzigartige DOM Kugel-System mit der beweglichen Sperrkugel ist der Schlüssel zu noch mehr Sicherheit: eine Meisterleistung feine mechanischer Fertigung in der Schließ- und Schlüssel-technik. Top-sicher und noch nie dagewesen. Ersatzschlüssel nur gegen Sicherungsschein.



Kugelsicher...

Beratung und Dokumentation bei
DOM AG Sicherheitstechnik
Tel. (0 55) 63 18 86
CH-8852 Altendorf



„Ich bin die grüne Wärmedämmplatte. Standhaft gegen Erddruck, Kälte und Wasser.“

Die wirksamste Methode, Häuser auch im Erdbereich warm und sicher einzupacken und so Heizkosten zu sparen, ist die außenseitige Dämmung erdberührter Bauteile, die Perimeterdämmung.

Der ideale Dämmstoff dafür ist Styrodur®, die grüne Wärmedämmplatte von BASF. Sie nimmt kaum Wasser auf, ist druckfest und formstabil, verrottet nicht und ist frostsicher.

Die Verlegung und Verklebung geht einfach und schnell. Eine zusätzliche Feuchtigkeitsabdichtung ist nicht erforderlich. Perimeterdämmung mit Styrodur: Hochwirksam, wirtschaftlich und bauaufsichtlich zugelassen.

Generalvertrieb in der Schweiz:
Kork AG, Kunststoffwerke
5623 Boswil, Telefon 057/47 11 44



Bitte fordern Sie weitere Informationen an, wenn Sie mehr wissen wollen über Styrodur, die grüne Wärmedämmplatte mit den vielen Einsatzmöglichkeiten im Hoch- und Tiefbau.

Styrodur von BASF.
Grün und gut.

BASF (Schweiz) AG
8820 Wädenswil/Au

BASF

3123.3

Beton- bohren und fräsen ist nicht so problemlos, darum gibt es die

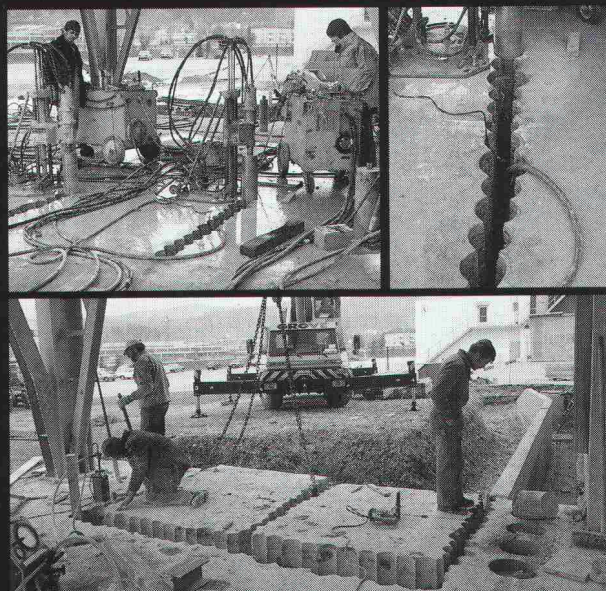
Kuster Bohrunternehmung AG

Gubelstrasse 41

8050 Zürich

Telefon 01 / 311 66 33

zum Beispiel Bohren



Der Ausbruch einer stark armierten 90 cm tiefen Beton-Fundamentplatte konnte nur mit Reihenbohrungen ausgeführt werden.

Stellenangebote



Das Institut für Baustatik und Konstruktion der ETH Zürich sucht auf den 1. August 1988 oder nach Vereinbarung einen

administrativen Institutsleiter

Die Tätigkeit umfasst die Leitung des Institutes in organisatorischer und administrativer Hinsicht sowie die Betreuung der personellen, finanziellen und betrieblichen Belange des Institutes. Je nach Ausbildung und Neigung ist die Mitarbeit in Forschungsprojekten und Normenkommissionen oder eine erweiterte verwaltungstechnische Tätigkeit denkbar.

Anforderungen: Initiative und einsatzfreudige Persönlichkeit mit Hochschulabschluss und Berufserfahrung vorzugsweise im Bauwesen. Idealalter 30–40 Jahre.

Arbeitsort: Höggerberg.

Bewerbungen sind handschriftlich mit den üblichen Beilagen dem Vorsteher des IBK, Herrn **Prof. J. Schneider**, ETH Höggerberg, 8093 Zürich, einzureichen. Auskünfte erteilt telefonisch Herr Dr. B. Zimmerli (01 / 377 31 58).

Erfolg – dank unseren Mitarbeitern

Unsere Mitarbeiter sind unser Kapital. Deshalb ist es unser Bestreben, nur bestausgewiesenes, überdurchschnittliches Personal zu finden.

Zur Ergänzung unseres Teams suchen wir mit Eintritt nach Vereinbarung

dipl. Bauingenieur ETH oder Bauingenieur HTL

mit einigen Jahren Praxis, für die statische und konstruktive Bearbeitung von Tragkonstruktionen im Hoch- und Tiefbau und die Leitung von Projekten, sowie

Tiefbauzeichner

Fachrichtung Eisenbeton, auch ohne Praxis.

Wir bieten Ihnen grosse Selbständigkeit, einen modern eingerichteten Arbeitsplatz und ein angenehmes Arbeitsklima.

Bitte schreiben oder telefonieren Sie uns.

Ernst Winkler + Partner AG

Dipl. Bauing. ETH/SIA/ASIC
Fröbelstrasse 10, 8032 Zürich
Telefon 01 / 55 65 70 (Herrn Gysi verlangen)

Unser Auftraggeber ist eine namhafte schweizerische Versicherungsgesellschaft mit Sitz in der Welschschweiz.

Für die Sparte **Technische Versicherung** suchen wir einen erfahrenen und kompetenten

Bauingenieur HTL

Als Generalist im Hoch- und Tiefbau betreuen und beraten Sie die Baukundschaft (Bauherren, Unternehmer, Planer) in fachtechnischer Hinsicht.

Nach einer sorgfältigen Einarbeitung führen Sie selbständig Risikobeurteilungen durch. Ihr kaufmännisches Flair hilft Ihnen bei der Ausarbeitung von Offerten und Verträgen sowie bei der Abwicklung von Schadenfällen. Die Schulung der Mitarbeiter im Fachbereich gehört auch zu Ihrem vielfältigen Aufgabengebiet.

Ihre Muttersprache ist Deutsch. Gute mündliche Französischkenntnisse sind erforderlich. Die Bereitschaft zum Reisen (ganze Schweiz) wird vorausgesetzt. Ein angemessenes Fixgehalt und attraktive Sozialleistungen können geboten werden.

Dürfen wir Sie in einem Gespräch über diese interessante Stelle im Detail informieren? Rufen Sie uns an oder senden Sie Ihre Bewerbungsunterlagen unter Kennziffer NA45 an die SSI, Zürich, zHv Frau R. Messer. Diskretion ist für uns selbstverständlich.



Kaderselektion – Laufbahnberatung – Mandate

Schweizerische Stellenvermittlung und Beratung
für Ingenieure und Architekten
Weinbergstrasse 41, Postfach, 8023 Zürich, Tel. 01 251 83 53

Kanton St.Gallen

Das **Amt für Umweltschutz** sucht für die **Sektion Bauten der Abteilung Gewässerschutz** einen jüngeren, initiativen und zuverlässigen

technischen Mitarbeiter

Zum **Aufgabenbereich** gehören insbesondere:

- Prüfung von Bauvorhaben ausserhalb der Bauzonen;
- Beratung von Gemeinden, Unternehmungen und Privaten;
- Behandlung von Kanalisationsprojekten und Beitragsgesuchen;
- Vorbereitung von Bewilligungen;
- Bauabnahmen und andere Kontrollen.

Die vielseitige und anspruchsvolle Tätigkeit verlangt eine abgeschlossene Lehre als Zeichner. Vorausgesetzt werden überdies einige Jahre Praxis, Gewandtheit im mündlichen und schriftlichen Ausdruck sowie Verständnis für administrative Arbeiten.

Interessenten und Interessentinnen richten die Bewerbung an das **Baudepartement des Kantons St.Gallen, Lämmisbrunnenstrasse 54, 9001 St.Gallen**. Weitere Auskunft erteilt gern Urs Ackermann, Ing. HTL, Chef der Sektion Bauten in der Abteilung Gewässerschutz (Tel. 071 / 21 31 08).

ASCHWANDEN & SPECK DIPL. ING. ETH/SIA · AG

Wir sind ein mittelgrosses Ingenieurbüro mit interessanten Projekten im In- und Ausland. Zur Ergänzung unseres Mitarbeiterstabes suchen wir einen jüngeren, qualifizierten

Bauingenieur ETH/HTL Fachrichtung Konstruktion

für die selbständige Bearbeitung anspruchsvoller Aufgaben auf dem Gebiet des konstruktiven Ingenieurbaus und der Grundbautechnik.

Bewerbern mit etwas Praxis sowie soliden statisch-konstruktiven Grundkenntnissen bieten wir eine vielseitige Tätigkeit in einem guten Team und angenehme Arbeitsbedingungen. Englisch- und evtl. Französischkenntnisse erwünscht, jedoch nicht Bedingung.

Eintritt sofort oder nach Vereinbarung möglich. Wir freuen uns auf Ihre Bewerbungsunterlagen oder Ihren Telefonanruf.

Aschwanden & Speck, dipl. Ing. ETH/SIA AG
Sophienstrasse 16, 8030 Zürich, Tel. 01 / 47 34 51

AG FÜR PERSONALBERATUNG ZÜRICH

Ein Bauunternehmer sucht seinen Nachfolger

sei es als angestellter

Geschäftsleiter

oder als

Teilhaber und späterer Inhaber

Der jetzige Patron hat sich mit seiner mittelgrossen Hoch- und Tiefbaufirma im Raum Winterthur ein beachtliches geschäftliches Beziehungspotential, eine erstklassige technische Infrastruktur mit Werkhof (eigene Gebäude), Maschinenpark und Transportmittel und damit ein bestens florierendes und angesehenes Unternehmen aufgebaut. Er hat uns beauftragt, einen fähigen

Fachmann des Bauwesens

(dipl. Bauingenieur/
Bauingenieur HTL /
dipl. Baumeister)

zu suchen, der seine Managementerfahrungen bzw. seine unternehmerischen Ambitionen in der einen oder anderen Form zum Tragen bringen möchte. Der Einsatzbereich wird sich, der Führungsfunktion entsprechend, von Anfang an auf die ganze Breite der Aktivitäten beziehen und neben den bautechnischen Kenntnissen auch ein ausgesprochenes Talent für kaufmännische, finanzielle und verhandlungstechnische Aufgaben bedingen.

Interessierte Herren, welche eine derartige Chance zu vertrauensvoller Zusammenarbeit, zu Partnerschaft oder Geschäftsübernahme ergreifen möchten, sind gebeten, sich an uns zu wenden. Wir erteilen unter Zusicherung der Diskretion gerne weitere Auskünfte.

AG FÜR PERSONALBERATUNG ZÜRICH
TALSTRASSE 20 8001 ZÜRICH TEL. 01 221 36 56

Ingenieurbüro

F. PREISIG AG

dipl. Bauingenieure ETH/SIA/ASIC

Für anspruchsvolle Bauaufgaben im Hoch- und Tiefbau (Projekt und Baustellenkontakt) suchen wir einen jungen

Bauingenieur HTL

mit einigen Jahren Praxis.

Wir erwarten gerne Ihren Anruf (Herrn Stierli verlangen) oder Ihr Bewerbungsschreiben.

Ingenieurbüro F. Preisig AG

Grünhaldenstrasse 6, 8050 Zürich
Tel. 01 / 301 33 44



L'Ecole des hautes études commerciales de l'Université de Lausanne ouvre une inscription pour la pourvue d'un poste de

Professeur (a temps partiel) de gestion de la production

pour entrée en fonction le 1er septembre 1988.

Les candidats doivent:

- être porteurs d'un doctorat en sciences techniques ou économiques;
- avoir publié des travaux relatifs aux matières enseignées;
- disposer d'une expérience professionnelle en matière de gestion de la production.

Avant de déposer leur candidature, les intéressés voudront bien demander le cahier des charges de ce poste au professeur Francis Léonard, Doyen de l'Ecole des HEC, BFSH1, 1015 Lausanne (tél. 021/46 40 36).

Les candidats veilleront à ce qu'avant la date de clôture du concours le Doyen ait également reçu deux lettres de référence sur leurs qualités scientifiques et pédagogiques.

Le concours sera clos le 30 avril 1988.

In der Baustoffindustrie

ist unser Auftraggeber ein alteingesessener, jedoch modern geführter Produktions- und Handelsbetrieb. Das wirtschaftliche Fundament ist solid, und man blickt mit Optimismus in die Zukunft. Der hier gesuchte



Chef des technischen Büros

ist wesentlich mitverantwortlich, dass die erreichte Marktstellung nicht nur erhalten, sondern weiter ausgebaut wird. Er betreut und begutachtet neue Produkte in bezug auf Anwendbarkeit und Wirtschaftlichkeit. Er ist zuständig für deren Einführung auf dem Markt, d.h. er soll als kompetenter Gesprächspartner eine anspruchsvolle Kundschaft beraten. Hinzu kommen Planungs- und Projektierungsaufgaben sowie Mithilfe bei den Investitionsvorhaben (Bauten und Anlagen) und laufende Produktions-, Qualitäts- und Kostenkontrollen.

Wir denken an einen etwa 28- bis 40jährigen Maschinen- oder Bauingenieur, der sich auch in Fragen der Unternehmensführung weitergebildet hat – ideal wäre z.B. ein Nachdiplomstudium. Branchenkenntnisse sind nicht Bedingung, viel wichtiger sind Führungseigenschaften sowie glaubwürdiges und überzeugendes Auftreten. Er soll in der Lage sein, sich rasch in eine breite Palette von komplexen technischen Problemen einzuarbeiten, darf dabei aber auch kreativ und innovativ sein. Sehr gute Französischkenntnisse werden vorausgesetzt.

Fühlen Sie sich angesprochen? Dann bitten wir Sie, mit uns Kontakt aufzunehmen. Sie erreichen uns telefonisch zu den unten angegebenen Zeiten, schriftlich unter Angabe der Kennziffer 6205/13.

Franco G. Mauerhofer – Unternehmensberatung AG

Abteilung für Kaderauswahl

Hauptsitz: 3005 Bern, Dählhölzliweg 18, Tel. 031 / 43 13 13: Montag bis Donnerstag von 8.30–11.30 und 14.00–17.00 Uhr – **Zürich:** W. Gassmann, Tel. 01 / 980 19 34 und 01 / 69 35 55, jeweils von 12.30–13.30 Uhr (ausgenommen Montag und Freitag) und 19.00–20.00 Uhr (ausgenommen Mittwoch). – **Genf:** L.P. Faivre, Tel. 022 / 45 40 41 (auch über Mittag).

Wollen Sie Ihre Kompetenz im Strassenbau in den Dienst der Öffentlichkeit stellen?

Unsere Mandantin ist die führende Herstellerin von Produkten für den Strassenbau. Sie verfügt über ein Know-how, auf das die öffentliche Hand und die Strassenbauer in steigendem Masse angewiesen sind. Wir suchen in ihrem Auftrag einen im Strassenbau erfahrenen

dipl. Bauingenieur ETH

Er wird in einer ersten Phase – unterstützt von qualifizierten Teams – Kontrollaufträge und Expertisen durchführen, die Anwendung von Produkten bekanntmachen, neue Produkte lancieren sowie das Know-how den interessierten Kreisen zugänglich machen. Bei Bewährung kann er in absehbarer Frist die Leitung der Sparte Strassenbaustoffe übernehmen.

Für diese unternehmerische Aufgabe im Kader einer innovativen Firma stellen wir uns einen Kandidaten mit Führungserfahrung, Flair für Öffentlichkeitsarbeit und guten Französisch-Kenntnissen vor. Teamfähigkeit, Initiative und Kreativität werden erwartet. Idealalter etwa 30–35 Jahre.

Ihr Ziel und Ihr Profil angesprochen? Dann wenden Sie sich bitte an Herrn A. P. Christen, Schweizerische Treuhandgesellschaft, St. Jakobs-Strasse 25, 4002 Basel (Direktwahl 061/45 55 18). Er garantiert Ihnen absolute Diskretion.

PERSONALBERATUNG
Eine Dienstleistung der STG und ihrer Berater

S T G
Schweizerische Treuhandgesellschaft

In unser Ingenieurbüro, das im Rahmen der **Preiswerk Holding AG**, einer führenden Firma der Baubranche, gesamtschweizerisch tätig ist, suchen wir einen initiativen

dipl. Bauingenieur ETH

als **leitenden** Ingenieur.

Sie bearbeiten komplexe Projekte aus dem Hoch- und Tiefbau und übernehmen leitende, interdisziplinäre Aufgaben als Generalplaner und Generalunternehmer. Moderne Hilfsmittel für die technische Bearbeitung und Betriebsführung stehen zur Verfügung.

Wir erwarten einige Jahre Praxis, Erfahrung in Personalführung, überzeugendes Auftreten, unternehmerisches Denken und Fremdsprachenkenntnisse.

Falls Sie diese entwicklungsfähige Stelle interessiert, bitten wir Sie um Zustellung Ihrer Bewerbungsunterlagen.

Pro-Plan-Ing AG
Ingenieure ETH/SIA

Burgfelderstrasse 211
4051 Basel
Hermeschloostrasse 77
8048 Zürich

ETH ZÜRICH

Am Institut für Hochbautechnik ist auf Oktober 1988 die Stelle eines Mitgliedes der Institutsleitung neu zu besetzen.

Gesucht wird ein(e) erfahrene(r)

dipl. Architekt(in) ETH

mit besonderem Interesse für die Baukonstruktion.

Die Aufgabe besteht in der Leitung der Informations- und Dokumentationsstelle für Baukonstruktion, in der Beratung von Studierenden und in der Mitwirkung im Unterricht. Hierfür kann ein Lehrauftrag an der Architekturabteilung in Aussicht gestellt werden sowie wissenschaftliche Studien- und Forschungsarbeit.

Unter Umständen kommt auch eine Teilzeitanstellung in Frage.

Bewerbungen richten Sie bitte an:

ETH Zürich, Personalabteilung (Bereich III)
ETH-Zentrum, 8092 Zürich

Für interessante Industriebauten im Zürcher Oberland suchen wir einen Architekten HTL, der als

Projektleiter

anspruchsvolle Industriebauten plant und diese Projekte als **Bauleiter** betreut.

Für diese ausbaufähige Position suchen wir einen dynamischen und kontaktfähigen Architekten oder einen entsprechenden Baufachmann.

Wir werden Sie sorgfältig in Ihre neue Aufgabe einführen und sichern Ihnen eine langjährige und ausbaufähige Dauerstelle zu.

Eintritt sofort oder nach Vereinbarung.

Bitte senden Sie uns Ihre Bewerbungsunterlagen oder rufen Sie uns doch einfach an und verlangen unseren Herrn G. Schläpfer, Telefon 052 / 46 16 47

Falls Sie ein jüngerer

dipl. Bauingenieur ETH

sind, der Freude am konstruktiven Ingenieurbau hat, gerne selbständig arbeitet und Verantwortung nicht scheut, so würden Sie gut zu uns passen.

Wir bearbeiten anspruchsvolle Projekte des Hoch- und Brückenbaues im In- und Ausland und möchten unser mittelgrosses Team gerne mit einem Kollegen verstärken, dem unsere vielseitige Tätigkeit und unser freies, unkompliziertes Arbeitsklima in einem kleinen Bürohaus am Rande der City von Zürich zusagt.

Bitte schreiben Sie uns unter Chiffre SIA 941 an IVA AG, Postfach, 8032 Zürich.



CONFIDA CONSULTING AG

Region St.Gallen

Unser Auftraggeber ist ein vielseitig diversifiziertes, mit modernsten EDV-Hilfsmitteln ausgerüstetes Ingenieurbüro.

Wir suchen einen

jüngeren

Bauingenieur ETH

Richtung Konstruktion

für die selbständige Bearbeitung anspruchsvoller Industrie- und Geschäftsbauten.

Verlangt werden 1-2 Jahre Erfahrung im Massivbau. Bei Eignung bieten sich hervorragende Karrieremöglichkeiten.

Interessenten bitten wir, uns ihre Unterlagen zuzustellen oder telefonisch Kontakt aufzunehmen. Unterlagen werden nur nach Rücksprache mit Ihnen und Ihrem ausdrücklichen Einverständnis an den Auftraggeber weitergeleitet.

Confida Consulting AG

CH-9400 Rorschach Telefon 071 / 41 02 60
Signalstrasse 12 Telex 881561 con ch



CONFIDA CONSULTING AG

Immobilienfachmann Region Zürich

Unser Auftraggeber gehört zu einer bedeutenden Immobilien- und Finanzgruppe mit anspruchsvollen Projekten im Geschäfts-, Wohnungs- und Industriebau.

Wir suchen Kontakt zu einem

Architekten ETH/HTL

für grundsätzliche Überlegungen und Studien bei der Nutzung von vorwiegend städtischen Grundstücken und Arealen. Ausser der Ausbildung als Architekt werden vertiefte Kenntnisse des Immobilienmarktes, idealerweise ein Diplom als Immobilien-Treuhänder verlangt. Ein aussichtsreicher Bewerber bringt auch die Fähigkeiten mit, qualifizierte Architekten für seine Nutzungsideen zu begeistern, um eine überdurchschnittliche architektonische und städtebauliche Gestaltung zu erreichen.

Der anspruchsvollen Aufgabe und der Aufbauarbeit entsprechen die Anstellungsbedingungen.

Interessenten bitten wir, uns ihre vollständigen Bewerbungsunterlagen zuzustellen. Diese werden absolut vertraulich behandelt und nur mit Ihrer ausdrücklichen Einwilligung an unseren Auftraggeber weitergeleitet.

Confida Consulting AG

CH-9400 Rorschach Telefon 071 / 41 02 60
Signalstrasse 12 Telex 881561 con ch

Architekten HTL

Zu Ihren Hauptaufgaben gehören die Koordination von Projektierung und Ausführung, die Überwachung der Kosten sowie eine enge Zusammenarbeit mit unseren Auftraggebern. Permanente Schulung und Motivation Ihrer Mitarbeiter tragen entscheidend zu Ihrem Erfolg bei.

Berufserfahrung, Organisationstalent und planerische Fähigkeiten helfen Ihnen, dieser ausgesprochen vielseitigen und anspruchsvollen Aufgabe gerecht zu werden.

Wir sind bereit, diese mit allen notwendigen Kompetenzen ausgestattete Position grosszügig und leistungsgerecht zu honorieren. Entwicklungsmöglichkeiten sind gegeben. Herr Locher, der Leiter des Technischen Dienstes Konzern, wird Ihre Bewerbung mit absoluter Diskretion behandeln. Telefon 01/220 47 90.

Grands Magasins Jelmoli SA, St. Annagasse 18, 8001 Zürich



CONFIDA CONSULTING AG

Region Zürich

Für ein modernes Ingenieurbüro mit attraktiven Aufträgen und fortschrittlicher Führungsphilosophie suchen wir einen

jüngeren

Bauingenieur ETH/HTL

Richtung Stahlbau

für die selbständige Berechnung und Konstruktion anspruchsvoller Stahlbauten. Idealerweise bringt er die Erfahrung aus einem Ingenieurbüro oder einer Stahlbauunternehmung mit. Die Position bietet gute Karrieremöglichkeit.

Interessenten bitten wir, uns ihre vollständigen Bewerbungsunterlagen zuzustellen. Diese werden absolut vertraulich behandelt und nur mit Ihrer ausdrücklichen Einwilligung an unseren Auftraggeber weitergeleitet.

Confida Consulting AG

CH-9400 Rorschach Telefon 071 / 41 02 60
Signalstrasse 12 Telex 881561 con ch



CONFIDA CONSULTING AG

Region Zürich

Unser Auftraggeber ist eine bedeutende Generalplanungs-firma in der Region Zürich, die für anspruchsvolle Bauherren Geschäftsbauten erstellt. Für den weiteren Ausbau suchen wir Kontakt zu einem initiativen, selbständigen

Bauleiter- im Hochbau

Verlangt werden eine Ausbildung als Architekt HTL sowie Praxis und Bauleitungserfahrung auf dem Innenausbau- und Haustechnik-Sektor, idealerweise erworben in einem Architekturbüro oder in einer Generalunternehmung. Gute Kenntnisse der üblichen EDV-Bauadministrations- und Projektleitungsprogramme sind erforderlich. Idealalter 30 bis 40 Jahre.

Einer Persönlichkeit im Sektor Bauleitung werden interessante Möglichkeiten und Anstellungsbedingungen geboten.

Interessenten bitten wir, uns ihre vollständigen Bewerbungsunterlagen zuzustellen. Diese werden absolut vertraulich behandelt und nur mit Ihrer ausdrücklichen Einwilligung an unseren Auftraggeber weitergeleitet.

Confida Consulting AG

CH-9400 Rorschach Telefon 071 / 41 02 60
Signalstrasse 12 Telex 881561 con ch

Wir sind ein kleines Architekturbüro mit Sitz in Schlieren.
Zur Verstärkung unseres Teams suchen wir per sofort oder nach Vereinbarung

Hochbauzeichner(in)

zur selbständigen Objektbearbeitung.

Wenn Sie Freude haben, in einem Büro mit angenehmem Arbeitsklima Ihre Kenntnisse und Erfahrungen anzuwenden, dann freuen wir uns auf Ihren Anruf.

Architekturbüro **Heinz Gössi**
Utikonstrasse 29, 8952 Schlieren, Telefon 01 / 730 55 69

AG FÜR PERSONALBERATUNG ZÜRICH

Architekt HTL

**mit hoher beruflicher Polyvalenz,
dem Delegierten des
Verwaltungsrates einer
kleineren, sehr potenten
Baugruppe direkt unterstellt**

Unser Kunde arbeitet seit Jahrzehnten mit Erfolg im Bausektor und unterhält im Raum Zürich eine GU mit Architekturbüro, eine Bauunternehmung und eine Liegenschaftenverwaltung. Er sucht in Stabsfunktion den genannten Bau fachmann, der sich mit einer breiten Palette technischer und wirtschaftlicher Problemstellungen auf allen Ebenen abgeben wird: Mitwirkung bei Konzept, Projektierung und Realisierung von Geschäfts-, Industrie- und Wohnobjekten, Übernahme von Oberbauleitungen, Überwachung der qualitäts-, termin- und kostengerechten Ausführung, Unterstützung des Vorgesetzten bei Verhandlungen mit Bauherren, Behörden und Lieferanten, Optimierung von Arbeitsablaufplanungen, Organisationsaufgaben in GU und Architekturbüro, Prüfung weiterer EDV-Applikationen.

Interessenten für diese gut dotierte Stellung im Schosse einer gesicherten Unternehmung bitten wir, sich telefonisch oder schriftlich an uns zu wenden. Wir bürgen für absolute Diskretion und erteilen gerne zusätzliche Auskünfte.

AG FÜR PERSONALBERATUNG ZÜRICH
TALSTRASSE 20 8001 ZÜRICH TEL. 01 221 36 56



Baudirektion des Kantons Zug

Wir suchen einen

Raumplaner

als Mitarbeiter unseres Amtes für Raumplanung.

Wir erwarten eine abgeschlossene Ausbildung in der Raumplanung oder eine gleichwertige Ausbildung, vorzugsweise im Fachbereich Hochbau/Architektur, eine rasche Auffassungsgabe, ausgesprochene Freude an Teamarbeit und Flair für Verhandlungen und rechtliche Fragen. Von Vorteil ist ferner Erfahrung in der öffentlichen Verwaltung.

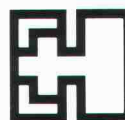
Der Aufgabenbereich umfasst die Betreuung der Siedlungsplanung auf kantonaler Stufe, insbesondere die Beratung der Gemeinden in siedlungsplanerischen Fragen (Ortsplanung, Bebauungspläne, Arealbebauungen, Ausnahmegewilligungen) und die Betreuung der siedlungsplanerischen Grundlagen der kantonalen Richtplanung.

Wir bieten ein den Leistungen und dem Arbeitsgebiet entsprechendes Gehalt (im Rahmen der kantonalen Besoldungsverordnung), ein gutes Arbeitsklima und gleitende Arbeitszeit. Es handelt sich um eine Anstellung für vorerst ein Jahr, sie kann aber verlängert werden.

Weitere Auskünfte gibt Ihnen gerne das Amt für Raumplanung, Tel. 042 / 25 33 80.

Ihre Bewerbung mit den üblichen Unterlagen richten Sie an das Amt für Raumplanung, Baarerstrasse 12, 6300 Zug.

Baudirektion des Kantons Zug
Dr. P. Twerenbold, Regierungsrat



SKI
SCHWEIZERISCHES
INSTITUT FÜR
GESUNDHEITS- UND
KRANKENHAUSWESEN

Die Abteilung Planung und Bau des Schweizerischen Instituts für Gesundheits- und Krankenhauswesen (SKI) sucht einen

Architekten

als Leiter des Fachbereichs Bau

Zu den Aufgaben dieses Fachbereichs gehören:

- Erstellung und Begutachtung von Raum- und Funktionsprogrammen
- Gesamtplanungen von Spitälern und Heimen
- Beratende Begleitung von Bauprojekten des Gesundheitswesens

Vom Leiter des Fachbereichs Bau erwarten wir:

- selbständige Weiterentwicklung des Fachbereichs
- Erfahrungen mit der Planung komplexer Betriebsanlagen
- Geschick bei Verhandlungen mit den Auftraggebern
- deutsche und französische Sprachkenntnisse
- Bereitschaft zu multidisziplinärer Zusammenarbeit

Bei uns in Aarau können Sie erwarten:

- eine selbständige Bearbeitung der vielseitigen Probleme des Spital- und Heimbaues
- eine kollegiale Zusammenarbeit mit Spezialisten aus den Gebieten Betriebswirtschaft und Medizintechnik
- eine Ihren Fähigkeiten entsprechende Besoldung, zeitgemässe Sozialleistungen, gleitende Arbeitszeit und Möglichkeiten zur fachlichen Weiterbildung

Sollten Sie sich von diesem Angebot angesprochen fühlen, senden Sie bitte Ihre Unterlagen an **SKI, Pfundweg 14, 5001 Aarau**, oder setzen Sie sich telefonisch mit Herrn U. Wienke, Tel. 064 / 24 71 61, in Verbindung.

Kanton St. Gallen

Die **Tiefbau- und Strassenverwaltung** sucht infolge bevorstehender Pensionierung des bisherigen Stelleninhabers für die Abteilung Brückenbau einen

Brückeninspektor

als Chef der Sektion Brückenunterhalt.

Der Brückeninspektor ist für den Unterhalt der rund 1000 Kunstbauten des Kantons St. Gallen verantwortlich. Mit seinen Mitarbeitern überwacht und kontrolliert er die Kunstbauten und sorgt für den fachgerechten Unterhalt. Dazu gehört auch der bauliche Unterhalt der Tunnelanlagen. Neben der Beratung der Gemeinden in Fragen ihres Brückenunterhaltes obliegt dem Brückeninspektor auch die Beurteilung ziviler und militärischer Schwertransporte in Brückenbereichen sowie die Betreuung von Ingenieurbüros und Unternehmungen bei der Sanierung von schadhafte Kunstbauten.

Für die Erfüllung dieser anspruchsvollen und vielseitigen Aufgaben setzen wir eine abgeschlossene Hochschuleausbildung oder das Diplom einer Höheren Technischen Lehranstalt und mehrere Jahre Erfahrung im Brückenbau voraus.

Interessenten, die Freude an einer abwechslungsreichen und verantwortungsvollen Tätigkeit haben, richten ihre Bewerbung mit den üblichen Unterlagen bis 4. Mai 1988 an **Regierungsrat Dr. Willi Geiger, Vorsteher des Baudepartementes, Lämmlibrunnenstr. 54, 9001 St. Gallen**. Auskünfte erteilt gerne der kantonale Brückeningenieur, Dipl. Ing. ETH/SIA Nuot Letta (Tel. 071 / 21 31 62).

In unserem neuen Architekturbüro mit anregender Arbeitsatmosphäre bieten wir einem

Hochbauzeichner

eine vielseitige, selbständige sowie individuelle Stelle.

Wir freuen uns auf Ihre Bewerbung.

Würgler & Co.

Architekturbüro + Unternehmungen seit 1926

Europastrasse 7, 5734 Reinach AG

Tel. 064 / 70 01 01, Herr M.M. Stecher



Unser Auftraggeber ist eine international tätige Unternehmung der **chemisch/technischen** Branche in der **Ostschweiz**. Sie hat sich mit ihren erprobten Qualitätsprodukten für das Baugewerbe die Basis für eine höchst erfolgreiche Zukunft geschaffen.

Zur Verstärkung der Marketingabteilung suchen wir einen

Bauingenieur HTL oder Bautechniker/ technischer Kaufmann als Produktmanager

Im Rahmen seines Auftrages betreut er selbständig eine bedeutende Produktgruppe und koordiniert, als Bindeglied zwischen Markt, Entwicklung und Produktion, alle Aktivitäten zur Unterstützung der weltweiten Verkaufsorganisation. Er analysiert Marktdaten, erarbeitet Planungsunterlagen und erteilt Aufträge, um eine marktgerechte, sortimentspezifische Angebotspalette sicherzustellen.

Wir wenden uns an einen **absatzorientierten Bau fachmann**, verhandlungsgewandt, durchsetzungsfähig, flexibel, mit ausgeprägten organisatorischen Fähigkeiten. Gute Sprachkenntnisse in Englisch sind erforderlich.

Interessenten sind gebeten, mit uns Kontakt aufzunehmen. **Herr M. Schai** erteilt in einem persönlichen Gespräch in **St. Gallen** oder **Zürich** unverbindlich weitere Auskunft. Die vertrauliche Behandlung aller Offerten ist zugesichert.

Personalberatung Fritz Müller AG

Konsultanten für Unternehmer- und Personalfragen

9001 St. Gallen Bahnhofstrasse 4 ☎ 071 22 03 22
St. Gallen Winterthur Zürich

Wir sind eine grössere, gesamtschweizerisch tätige Baugruppe, dies seit 125 Jahren.

Für grössere und anspruchsvolle Bauvolumen in der Südschweiz suchen wir einen initiativen

Architekten

der vertraut ist mit Projektleitung, Devisierung und Bauführung.

Wir erwarten einige Jahre Praxis als Projekt- oder Bauleiter, unternehmerisches Denken, Vertrautheit mit EDV als Hilfsmittel und Zweisprachigkeit (Deutsch und Italienisch).

Wir bieten den Anforderungen entsprechendes Gehalt, gut ausgebaute Sozialleistungen und ein angenehmes Arbeitsklima an unserem Arbeitsplatz in Lugano.

Falls Sie diese ausbaufähige und anspruchsvolle Aufgabe anspricht, erwarten wir gerne Ihre schriftliche Bewerbung.

Preiswerk Immobiliare SA

Riva Vela 12

6901 Lugano, Tel. 091 / 22 79 09



**Für Menschen
die gerne arbeiten**



**Für Ihren grossen Auftritt wird eine pompöse
Kulisse geboten . . .**

Unser Auftraggeber, ein etabliertes Generalunternehmen mit Sitz in der gemütlichen Stadt Chur, sucht zur Bewältigung der lang gesicherten Aufträge im Wohn- und Geschäftshausbau,

3 einsatzfreudige Bauführer – Bauleiter

Wenn Sie Architekt HTL, dipl. Bauführer oder auch Hochbauzeichner mit Bauleitungserfahrung sind, dann dürfte dies in allen Belangen ein attraktiver Arbeitsplatz sein.

Ihr Einsatzgebiet ist die Ostschweiz mit dem Hauptgewicht Graubünden. In Zusammenarbeit mit dem Projektleiter führen Sie Ihre eigenen Baustellen. Ihr Aufgabengebiet umfasst: Devisierung, Organisation der Bauabläufe, Ausmass und Abrechnung usw.

Aufstiegsmöglichkeiten sind vorhanden.

Für weitere Auskünfte steht Ihnen **Herr André Thomas** gerne zur Verfügung. Rufen Sie ihn doch einfach an. Diskretion wird bei uns grossgeschrieben.

Personal Sigma Chur AG

Steinbockstr. 12, Postfach, 7002 Chur, Tel. 081 - 22 65 92



Ingenieurbüro

F. PREISIG AG

dipl. Bauingenieure ETH/SIA/ASIC

Unsere Abteilung für konstruktiven Ingenieurbau und Bauphysik bearbeitet vor allem Anlagen des öffentlichen und privaten Verkehrs sowie Geschäfts- und Industriebauten.

Im Rahmen der geplanten Verstärkung dieser Gruppe suchen wir für eine entwicklungsfähige Kaderposition

dipl. Bauingenieur ETH

mit fünf bis zehn Jahren Erfahrung in Planung und Projektierung.

Sie erreichen uns per Telefon (Herrn Stierli verlangen) oder mit einem Bewerbungsschreiben.

Ingenieurbüro F. Preisig AG

Grünhaldenstrasse 6, 8050 Zürich

Tel. 01 / 301 33 44

EMPA

DÜBENDORF

Für unsere Abteilung Massivbau im Ressort Baustoffe suchen wir einen jungen, gut qualifizierten

Bauingenieur

Sie werden sich mit Fragen der Trag- und Gebrauchsfähigkeit von Stahl- und Spannbetonbauten sowie von Mauerwerkskonstruktionen befassen. Dazu werden Sie Zustandskontrollen und Belastungsversuche an Bauelementen und Bauwerken durchführen, deren Ergebnisse auswerten und die Schlussfolgerungen in einem Bericht zusammenfassen.

Diese interessante Stelle eignet sich vor allem für einen jüngeren Studien-Absolventen, welcher sich in den nächsten 2-3 Jahren Erfahrungen in diesem vielseitigen und praxisbezogenen Fachgebiet aneignen möchte. Wir setzen eine aktive und kooperative Arbeitsweise voraus. Berufserfahrung im erwähnten Bereich ist vorteilhaft, jedoch nicht Bedingung.

Sie finden bei uns vielfältige Ingenieuraufgaben in einem Team von qualifizierten Spezialisten sowie fortschrittliche Anstellungsbedingungen. Richten Sie Ihre Offerte bitte an Herrn Weinbeck, der Ihnen auch gerne weitere Auskünfte gibt.

EMPA

DÜBENDORF

Eidg. Materialprüfungs- und Versuchsanstalt
Ueberlandstr. 129, 8600 Dübendorf, Tel. 01 823 55 11

Für die Werkplanbearbeitung und Devisierung interessanter Bauaufgaben im Bereich Wohnungs- und Geschäftshausbau suche ich Mitarbeiter mit mehrjähriger Erfahrung

Architekten HTL Hochbauzeichner(in)

Werner Gantenbein, dipl. Architekt BSA/SIA
Mommensenstrasse 18, 8044 Zürich, Telefon 01 / 47 61 23

Wir suchen eine(n) jüngere(n), begabte(n) und engagierte(n)

Entwurfsarchitekten(in)

mit Hochschul-, HTL- oder gleichwertiger Ausbildung für die Bearbeitung interessanter und vielseitiger Bauaufgaben.

Wir bieten Ihnen attraktive Anstellungsbedingungen mit guten Sozialleistungen. Spätere Beteiligung nicht ausgeschlossen.

Wir freuen uns auf Ihre Kurzbewerbung oder Ihren Anruf für eine persönliche Besprechung.

Schaer Rhiner Thalmann AG, Architekten SIA
Zürichbergstrasse 98, 8044 Zürich, Tel. 01 / 47 41 20

Wir suchen jüngeren

dipl. Bauingenieur ETH

mit gefestigten Kenntnissen in der Vertiefungsrichtung Statik und Konstruktion für die Bearbeitung herausfordernder, anspruchsvoller Aufgaben im Brücken- und konstruktiven Grundbau.

Wir bieten Ihnen ein angenehmes Arbeitsklima in langjährigem, dynamischem Arbeiterteam, moderne Hilfsmittel und persönliche Entfaltungsmöglichkeiten.

Eintritt: nach Vereinbarung.

Sind Sie an selbständiges Arbeiten gewöhnt, erwarten wir gerne Ihre handschriftliche Bewerbung mit den üblichen Unterlagen.

Bloetzer + Pfammater

diplomierte Bauingenieure ETH/SIA/ASIC
Kantonsstrasse 6, 3930 Visp VS, Tel. 028 / 46 30 37

G E S U C H T ARCHITEKT/IN HTL BAUTECHNIKER/IN

Schriftliche Bewerbung
an Herrn R. Zimmer
ZWIMPFER/PARTNER
Architekten und Planer
St. Alban-Anlage 66, CH-4006 Basel



sucht:

HTL-Architekten

mit technischem Flair für selbständige Ausführungsplanung.

Voraussetzungen sind einige Jahre Berufserfahrung und Praxis im koordinativen Bereich.

Wenn Sie die Zusammenarbeit in kleinem Team schätzen und Sie Interesse an diesem Aufgabenbereich finden, dann wenden Sie sich an:

Proplaning AG

**Hermetschloostrasse 77
8048 Zürich**

Tel. 62 23 23

Herrn Sperandio verlangen



KANTON BASEL-LANDSCHAFT

Als jungem, initiativem

dipl. Bauingenieur ETH

eröffnet sich Ihnen die Chance, beim **kantonalen Tiefbauamt in Liestal**, Abt. Projektierung, die interessante Stelle eines

akadem. Mitarbeiters für Strassenbau

(Ref. Nr. 48)

anzutreten.

Ihre Hauptaufgaben:

- Überwachung der an private Ingenieurbüros ausgegebenen Strassenbauprojekte inkl. Kunstbauten, unter besonderer Berücksichtigung der Umweltaspekte
- Selbständige Bearbeitung von Planungen und Projekten (regionale Strassennetzpläne, generelle Projekte, Bauprojekte), Variantenstudien
- Mitwirkung im Einsprache- und Landerwerbsverfahren sowie bei UVP-Verfahren
- Ausarbeitung von Projektierungsnormen und -richtlinien für Strassenbau und Kunstbauten
- Ausbau der EDV-Anwendung in der Strassenprojektierung

Die Anforderungen:

Das äusserst vielseitige und kontaktintensive Aufgabengebiet verlangt Freude und Einsatz für eine weitgehend selbständige Arbeit, Fähigkeit für interdisziplinäres Denken, Sicherheit im mündlichen und schriftlichen Ausdruck sowie - wenn möglich - Kenntnisse in der EDV.

Idealalter: 28-35 Jahre

Stellenantritt: 1. Juli 1988, evtl. früher

Für telefonische Auskünfte steht Ihnen das Tiefbauamt gerne zur Verfügung (Tel. 061 / 96 54 84).

Offerten mittels offiziellem Bewerbungsformular sind bis 30. April zu richten an das **Kant. Personalamt, 4410 Liestal**. Tel. 061 / 96 52 32.



Desserich+Partner

dipl. Ing. ETH/SIA/ASIC

Ingenieurbüro für Brücken-, Hoch-, Tief- und Wasserbau

Wir planen, bauen und überwachen für renommierte, zukunftsorientierte Bauherren im In- und Ausland anspruchsvolle Projekte in sämtlichen Sparten des Bauingenieurwesens.

Für die Fachrichtung Konstruktion suchen wir selbständige

Bauingenieure

sowie

Kulturingenieure

für die Fachrichtung Wasserbau und Umweltplanung.

Interessierten

Zeichner-Konstrukteuren

bieten wir die Möglichkeit, sich in das integrale dreidimensionale CAD-System «Gebäudeentwurf» einzuarbeiten.

Wir laden Sie gerne zu einem persönlichen Gespräch ein und sichern Ihnen absolute Diskretion zu. Bitte richten Sie Ihre Offerte mit den üblichen Unterlagen an:

Desserich+Partner, dipl. Ing. ETH/SIA/ASIC

Langensandstrasse 74, 6005 Luzern, Telefon 041 / 44 77 22

Umbauten und Renovationen bieten einem

Entwurfsarchitekten

ein besonderes und abwechslungsreiches Betätigungsfeld.

Wenn Sie zudem Ihre gestalterischen Fähigkeiten mit realisierbaren Lösungen an nicht alltäglichen Bauvorhaben verbinden können, dann rufen Sie uns an. Herr R. Crameri erläutert Ihnen diese interessante Stelle gerne näher.



RENUMBAU AG

Grindelstrasse 5, 8304 Wallisellen
Telefon 01 / 830 36 55

Zur Bearbeitung interessanter Aufträge im Hochbau für Neu- und Umbauten suchen wir einen

Bauingenieur ETH/HTL

vorzugsweise mit einigen Jahren Erfahrung im konstruktiven Ingenieurbau.

Falls Sie Freude haben an abwechslungsreichen und verantwortungsvollen Aufgaben, finden Sie in unserem Team ein interessantes Wirkungsfeld.

Bitte rufen Sie uns an oder senden Sie uns Ihre Bewerbung mit Unterlagen.

Leon Goldberg, Ingenieurbüro SIA

Sternengasse 17, 4010 Basel, Telefon 061 / 23 54 18

In kleineres Architekturbüro SIA mit interessantem Auftragsbestand suchen wir

Architekt(in) ETH/HTL

für Entwurf neuer und Weiterbearbeitung laufender Projekte sowie Mitarbeit bei Wettbewerben.

Architekt(in) HTL

oder gleichwertige Ausbildung für Devisierung (EDV) und örtliche Bauleitung.

Wir freuen uns auf Ihre schriftliche oder mündliche Kontaktnahme.

Broggi+Santschi Architekten AG

Mühlezelgstrasse 53, 8047 Zürich-Albisrieden, Telefon 01 / 491 14 14

Stahlbauingenieur

mit einigen Jahren Erfahrung in Offertbearbeitung und Ausführung derartiger Stahlbauten als

Verkaufsingenieur

Ihre hauptsächlichen Aufgaben werden sein:

- Ausarbeitung von Angeboten
- Unterstützung für Verkauf im In- und Ausland
- Projektabwicklung

Eine vielseitige und kreative Aufgabe, zu der auch rege Kontakte zu Kunden und Lieferanten gehören. Sie bringen deshalb Selbständigkeit, Verhandlungsgeschick und Durchsetzungsvermögen sowie gute Deutsch- und Englischkenntnisse mit.

Fühlen Sie sich angesprochen? Dann schreiben Sie uns oder rufen Sie kurz an: Herr Dr. Bernhard Zerjeski gibt Ihnen gerne weitere Auskünfte.

Maschinenbau
Verfahrenstechnik
Stahlbau
Zulieferprodukte

Zwag

Zschokke Wartmann AG
5312 Dottingen, Tel. 056 40 91 01

SCHLÄPFER GU BAUMA

Für die Projekt- und Planbearbeitung von interessanten Industriebauten im Zürcher Oberland suchen wir einen

Hochbauzeichner

Wir bieten einem versierten und dynamischen Mitarbeiter eine selbständige und abwechslungsreiche Dauerstelle mit entsprechender Honorierung.

Eintritt sofort oder nach Vereinbarung.

Bitte senden Sie uns Ihre Bewerbungsunterlagen oder rufen Sie uns doch einfach an und verlangen unseren Herrn G. Schläpfer, Telefon 052 / 46 16 47

ARCH ITEKT/ INHTL

dynamisch.
konstruktiv.
kreativ...
handschriftl.
Bewerbung.

Hanna Kohler
Architektin STV
Kappelenring 30a
3032 Hinterkappelen

*Wir suchen einen jungen, sehr gut
qualifizierten*

dipl. Bauingenieur ETH

*für selbständigen und vielseitigen Ein-
satz an interessanten Bauaufgaben
des Hoch- und Brückenbaues im In-
und Ausland.*



Minikus, Witta und Partner
dipl. Bauingenieure ETH/SIA/ASIC
Biberlinstrasse 16
8032 Zürich, Telefon 01/55 04 66

Baufachmann - Baufachfrau?

Möchten Sie selbständig Einfamilienhäuser und Zweckbauten reali-
sieren? Wir bieten Ihnen eine neue Herausforderung als

Projektleiter(in)

Schwerpunkte bilden:

- Planungswesen und Arbeitsorganisation
- Auftragserteilung an Subunternehmer
- Oberaufsicht über Montagegruppen
- Qualitäts- und Terminüberwachung
- Französischkenntnisse

Sie werden sorgfältig in Ihre neue Aufgabe eingeführt und können
tatkräftige Unterstützung sowie grosszügige Handlungsfreiheit vor-
aussetzen.

Interessiert? Für eine erste Kontaktnahme wenden Sie sich bitte an
Herrn E. Mötteli, Tel. 064/54 18 28. Oder schicken Sie uns Ihre Be-
werbungsunterlagen.



Meisterstück
Das Markenhaus

Streif Hausbau AG · Haldenmühle 29 · 5705 Hallwil
Telefon 064/5418 28

Wir suchen jüngere(n)

Bauingenieur(in) / Verkehrsplaner(in) ETH/HTL

mit praktischer Erfahrung.

Das Arbeitsgebiet umfasst:

- Sachbearbeitung/Projektleitung bei Verkehrs-
planungen aller Art
- Projektierung von Verkehrsberuhigungskon-
zepten und Massnahmen
- Arbeiten im allgemeinen Tiefbau und im Um-
weltschutz, evtl. auch Bauleitungen

Es erwarten Sie vielseitige Projekte und Bauvor-
haben, die oft in interdisziplinären Projektteams
bearbeitet werden. Die Zusammenarbeit mit un-
seren Architekten, Landschafts- und Raumplan-
ern ist eine Herausforderung. Selbständiges Ar-
beiten und Interesse an gesamtheitlichen, zu-
kunftsgerechten Lösungen sind Voraussetzun-
gen.

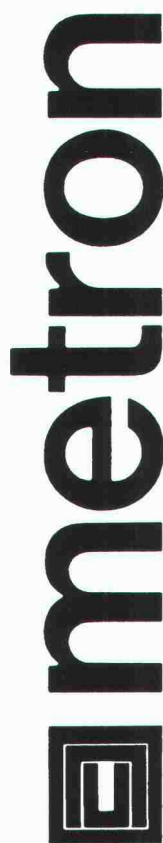
Wir sind ein selbstverwalteter Betrieb von mittlere-
rer Grösse mit guten Anstellungsbedingungen,
(40-Std.-Woche, bezahlter Bildungsurlaub). Teil-
zeitarbeit wäre möglich. Arbeitsort beim Bahnhof
Brugg, kein Parkplatz.

Bewerbungen mit den üblichen Unterlagen an:

METRON

Verkehrsplanungs- und Ingenieurbüro AG
Steinackerstrasse 7, 5200 Brugg-Windisch
Telefon 056 / 41 41 04, Auskunft: Peter Hotz

*Metron ist eine private, unabhängige Dienstlei-
stungsfirma. Sie löst Beratungs-, Forschungs-,
Planungs- und Bauaufgaben für öffentliche und
private Auftraggeber.*



Schweizerische Mobiliar Versicherungsgesellschaft

Architekt HTL

Zur Ergänzung unseres Teams suchen wir für die Rea-
lisierung von Bauvorhaben wie Neubau, Umbau und
Sanierung einen ausgewiesenen Fachmann mit spe-
ziellen Kenntnissen in Haustechnik und Gebäu-
deunterhalt. Die Projekte werden in eigener Regie
oder unter Beizug von örtlichen Architekten ausge-
führt, wobei unser neuer Mitarbeiter als selbständiger
Projektleiter wirkt.

Das Einsatzgebiet umfasst die gesamte Schweiz, der
Dienstort ist Bern.

Wir erwarten eine mehrjährige Berufserfahrung und
gute Französischkenntnisse auch im Fachgebiet.

Interessenten, die sich für diese vielseitigen Aufga-
ben im Bereich Geschäfts- und Wohnungsbau ein-
setzen möchten, senden ihre Bewerbungsunterlagen
an die Abteilung Personalwesen. Fräulein A. Prato ist
gerne bereit, Ihre Fragen zu beantworten, Telefon
031 / 63 70 63 (Direktwahl).

Schweizerische Mobiliar Versicherungsgesellschaft,
Abteilung Personalwesen, Bundesgasse 35, 3001 Bern

PRADER

Sehen Sie Ihre Zukunft als

Kalkulator

für Untertagebauarbeiten? Unser spezialisiertes Unternehmen sucht zur Ergänzung seines Teams im Bereich Submissionsbearbeitung und Arbeitsvorbereitung selbständig arbeitende dipl. Bauingenieure ETH oder HTL.

Nebst Ihrer Grundausbildung haben Sie Erfahrung im Untertagebau oder Kalkulationswesen.

Wir bieten abwechslungsreiche Tätigkeit, ein angenehmes Arbeitsklima, zeitgemässen Lohn mit guten Sozialleistungen.

Fühlen Sie sich angesprochen? Ihre schriftliche Bewerbung oder erste telefonische Kontaktnahme mit unserem Herrn W. Ritz wird uns freuen.

Prader AG, Ingenieure und Bauunternehmung
Waisenhausstrasse 2, 8001 Zürich, Telefon 01 / 211 26 32

Jelmoli Zürich-City

Wir suchen zur Verstärkung unseres Teams eine(n)

Hochbauzeichner(in)

Allgemeine Zeichnerarbeiten für den Hoch-, Innen- und Ladenbau bilden Ihre Schwerpunkt-aufgabe.

Es handelt sich um eine vielseitige und abwechslungsreiche Tätigkeit, die eine gründliche Berufsausbildung voraussetzt. Attraktive Anstellungsbedingungen sind gegeben.

Hat Sie dieses Inserat angesprochen? Dann freuen wir uns auf Ihre Bewerbung mit den üblichen Unterlagen.

Herr Locher wird Ihre Bewerbung mit absoluter Diskretion behandeln. Telefon 01/220 47 90.

Grands Magasins Jelmoli SA,
St. Annagasse 18, 8001 Zürich

Zur Ergänzung unseres Teams suchen wir eine(n) jüngere(n) qualifizierte(n)

Hochbauzeichner(in)

für die Mitarbeit an interessanten öffentlichen und privaten Bauprojekten.

Wir freuen uns auf Ihren Anruf oder die Zustellung Ihrer Bewerbungsunterlagen.

Schaer Rhiner Thalman AG, Architekten SIA
Zürichbergstrasse 98, 8044 Zürich, Telefon 01 / 47 41 20

Gesucht **Architekt(in) ETH/HTL** sowie
Hochbauzeichner(in)

Wir planen bauen studieren verwerfen gestalten überarbeiten
suchen konstruieren entwerfen sparen überzeugen
schreiben entwickeln koordinieren rechnen zeichnen be-
muster probieren diskutieren entscheiden ...

Sie unterstützen unsere Bemühungen mit Fantasie, Fachwissen und Freude am Beruf.

Andreas Wyss, dipl. Architekt ETH SIA, Seestrasse 24, 3602 Thun

In unserem neuen Architekturbüro mit anregender Arbeitsatmosphäre bieten wir einem

Hochbauzeichner/ Bautechniker

eine vielseitige, selbständige sowie individuelle Stelle als Bürochef.

Wir freuen uns auf Ihre Bewerbung.

Würgler & Co.

Architekturbüro + Unternehmungen seit 1926

Europastrasse 7, 5734 Reinach AG

Tel. 064 / 70 01 01, Herr M.M. Stecher

Rohrer Ingenieur AG sucht

Bauingenieur als Projektleiter

mit mindestens 3 Jahren praktischer Erfahrung zur selbständigen Bearbeitung von Projekten aus dem Industriebau,

sowie jüngere(n)

Tiefbauzeichner(in)

(Fachrichtung Eisenbeton).

Wenn Sie Freude haben, in einem kleineren Ingenieurbüro mit angenehmem Arbeitsklima Ihre Kenntnisse und Erfahrungen anzuwenden, dann freuen wir uns auf Ihre schriftliche Bewerbung.

Rohrer Ingenieur AG, Rohrer & Buzzola

Brunnmattstrasse 85, 3000 Bern 21, Telefon 031 / 45 93 71

Als alteingesessenes, bedeutendes Ingenieurbüro in Schlieren, Dietikon und Urdorf suchen wir für unser Büro Dietikon jüngeren

Bauingenieur ETH/HTL

mit Praxis in Statik und Konstruktion. Der Bewerber soll mithelfen beim Ausbau und der Anwendung der

Computer-Statik und CAD-Pläne

Ingenieure mit Interesse an einer entwicklungsfähigen Dauerstelle, die dank ihres statischen Gefühls und konstruktiven Geschicks in der Lage und interessiert sind, die neusten technischen Hilfsmittel zweckmässig einzusetzen, wenden sich bitte an das Ingenieur- und Vermessungsbüro.

Sennhauser, Werner & Rauch AG

Bahnhofstrasse 2, 8952 Schlieren

Herr W. Junker, Telefon 01 / 730 18 44

Stämpfli AG Bauunternehmung

Berner Oberland

Wir suchen

Bauführer

Falls Sie Erfahrung besitzen als Bauleiter, aber gerne auf die Bauausführung wechseln möchten, könnten wir Ihnen eine zuspruchsvolle, selbständige Tätigkeit anbieten.

Wir freuen uns auf Ihre schriftliche oder mündliche Bewerbung.

Wenden Sie sich bitte an unseren Herrn Rahm.

3800 Interlaken, Lütscheren

Telefon 036 / 22 35 64

Stämpfli

In kleinerem Büro in der Stadt Bern wird eine Stelle frei für einen

Architekten

zur Bearbeitung vielseitiger, anspruchsvoller Aufgaben:

- Wohnungsbau
- Umbauten
- Gewerbe- und Hallenbauten
- landwirtschaftliche Bauten
- Restaurant, Hotel
- Quartierplanungen
- Wettbewerbe

Eintritt nach Vereinbarung.

Offerten erbeten an:

Gottfried Rüedi, dipl. Architekt ETH/SIA
Mitarbeiter **Bernhard Rüedi**, Architekt HTL
Wattenwylweg 37, 3006 Bern

Georg Eppler Ingenieurbüro für Hoch- und Tiefbau 8105 Regensdorf/ZH

Herr . . . , Sie werden verlangt - in
Fachfragen der:

**baurechtlichen Prüfung
Quartierplanung** und ev. Mitarbeit bei
Tiefbauprojektierung

Als Beauftragter verschiedener Gemeinden benötigt unser
Ingenieurbüro einen jüngeren, dynamischen

SIEDLUNGSPLANER HTL

für die Bearbeitung der oben genannten Gebiete.

Sie finden bei uns ein angenehmes Arbeitsklima in kleinem
Team, fortschrittliche Arbeitsbedingungen sowie eine sorg-
fältige Einführung.

Herr G. Eppler erwartet gerne Ihren Anruf. (01 / 840 18 40).

Gesucht ab 1. Mai 1988 oder nach Vereinbarung selbständige(r),
nach Möglichkeit erfahrene(r)

Hochbauzeichner(in)

Teilzeitarbeit möglich.

Ingenieurbüro **Fux AG**, Platz 4, 3904 Naters bei Brig VS

Stellengesuche

Architekt

42, Auslandstudium, Erfahrung in Projektierung/Entwurf/Wettbewerben,
sucht neuen, interessanten Wirkungskreis.

Offerten erbeten unter Chiffre SIA 939 an IVA AG, Postfach, 8032 Zürich.

Dipl. Bau- und Energie-Ing. NDS/HTL

(26) sucht interessante und vielseitige Anstellung auf dem Gebiet der
Energie- und Umwelttechnik. Bevorzugter Arbeitsraum: Zürich, Winterthur,
rechtes Zürichseeufer sowie Zürcher Oberland.

Offerten unter Chiffre SIA 938 an IVA AG, Postfach, 8032 Zürich.

Dipl. Ingenieur (TU) Architektur

27 Jahre, ledig, Diplom 2/00 TU-Berlin, etwas Erfahrung in Entwurf und
Bauleitung durch väterliches Architekturbüro, sucht Stellung, auch kurz-
zeitig, in der deutschsprachigen Schweiz.

Konstantin Günther, Lötzer Allee 8, D-1000 Berlin 19, Tel. 0049-30-302 02 62

Bauingenieur HTL

Ende Dreissig, mit langjähr. Erfahrung vorwiegend im Ingenieur-Hochbau
(Projektierung und Bauleitung), sucht Stelle in Ingenieurbüro, Verwaltung,
Unternehmung oder Industrie. Raum Zürich / Zentralschweiz angenehm.

Ich freue mich auf Ihre Anfrage unter Chiffre SIA 942 an IVA AG, Postfach,
8032 Zürich.

Diverses

Kleines, leistungsfähiges Architekturbüro hat ab sofort

freie Kapazität für Gesamt- oder Teilleistungen

Raum Zürich, Zentralschweiz.

Kontaktnahme unter Chiffre SIA 940 an IVA AG, Postfach, 8032 Zürich.

Selbständiger und erfahrener **Architekt HTL**

übernimmt Submissionen mit Computereinsatz und Projekt-, Werk- und Detailplanbearbeitungen.

Anfragen unter Chiffre SIA 936 an IVA AG, Postfach, 8032 Zürich.



REPUBLIQUE ET CANTON DU JURA

SERVICE DES CONSTRUCTIONS

Concours d'architecture pour la construction de 4 portails de tunnel pour la transjurane, route nationale N 16

La République et Canton du Jura, représentée par le Service des
constructions, ouvre un concours pour la construction de 4 portails
de tunnel pour la Transjurane, route nationale 16.

Le concours est un concours sur invitation, ouvert à tous les archi-
tectes suisses. Le choix des concurrents est déterminé par le Jury sur
la base d'une inscription préalable des candidats intéressés, dont les
préinscriptions sont enregistrées du 5.4.1988 au 30.4.1988, au Secré-
tariat du Concours, Service des Constructions, 2, rue du 23 Juin,
2800 Delémont.

Les architectes sont invités à prendre connaissance du Règlement et
du Programme en s'adressant directement au Secrétariat du
Concours, dès le 5.4.1988.

Le Jury dispose d'une somme de 170 000 francs pour l'attribution de
six prix au maximum et pour l'octroi d'une indemnité fixe de 8000
francs pour chaque concurrent dont le projet répond aux conditions
du Concours.

Le Jury est composé comme suit: président: **B. Luscher**, architecte
cantonal; membres: **P. Feddersen**, architecte EPFZ/SIA, Zumikon;
R. Luscher, architecte FAS/SIA, Lausanne, **P. de Meuron**, archi-
tecte FAS/SIA, Bâle, **D. Nusbaumer**, urbaniste cantonal, Delémont;
R. Tami, professeur, architecte FAS, Sorengo; **J. Eckert**, ingénieur
cantonal, Delémont; **P. Cuttat**, artiste-peintre, Porrentruy; **M. Jo-
ray**, Institut jurassien des Sciences, des Arts et des Lettres, Neuchâ-
tel; **C. Juillerat**, Ligue pour la protection de la nature du Jura et la
Ligue suisse du Patrimoine national, Porrentruy; suppléants:
L. Theurillat, architecte SIA, Delémont; **A. Voutat**, ingénieur en
chef de la Route nationale, Delémont; experts: **A. Waldmeyer**, in-
génieur EPF/SIA, Delémont, **B. Mertenat**, ingénieur EPF/SIA,
consortium d'étude CMR, Delémont; **B. Houriet**, ingénieur EPF/SIA,
consortium d'étude IJA-BG, Delémont; **N. Goffinet**, ingénieur EPF/
SIA, bureau Schindelholz & Deneriaz, Delémont.

L'architecte cantonal: Berry Luscher

Brandschutz für Elektroinstallationen

UNITHERM-Kabel-Brandschutz:

- kann auch nachträglich
aufgebracht werden
- kein Rauch,
keine korrosiven Gase
- SEV-geprüft

Verlangen Sie
technische Unterlagen
und Beratung.

VOGELSANG

Kurt Vogelsang AG
8603 Schwerzenbach
Tel. 01/825 31 81

Wilhelm Stettler AG
Verkaufsbüro
2056 Dombresson, 038 53 31 52

**marley
bétopan**

● **BETONZIEGEL**
Dienstleistungen - Lieferungen terminbezogen.
(Farbe integriert in Masse).
Frostschadengarantie.
Rasche Verlegung.

● **SITEX 50**
Unterdachschutzfolie - Feuchtigkeitsschutz.
Bruch- und Trittsicherheit, leicht und geschmeidig.
Rolle 50 m².
Lieferungen ab Werk. Kleinmengen ab Depot Schweiz.

Tische Stühle Bänke Barhocker
nach Mass
Riesenauswahl!
Gratiskatalog verlangen!

Bei Ausstellungsbesuch
SPEZIALRABATT!

Tisch+Stuhlfabrik
Keusch+Sohn AG
5623 Boswil AG

Tel. 057 46 12 84

keusch

Neue und gebrauchte See-Container

Kleinmagazine und Geräteboxen.
Alle Grössen, Typen.
Direktvertrieb.

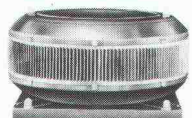


**Büro- und Mannschafts-
container**
■ Verkauf ■ Vermietung
■ Umbauten

Container-Depot AG

Flachsackerstrasse 7
4402 Frenkendorf BL
061/94 63 63
061/901 63 63 (ab 30.5.)
Industriestrasse 139
8172 Niederglatt ZH
01/850 52 32

Für Ventilatoren zu ANSON:



Schallgedämmt

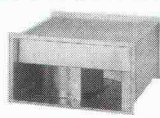
Modernste Technik.
Top Design. Kein
Lärm! Keine Reklam-
ationen! Für Indus-
trie und Woh-
nungsbau. 400—
10000 m³/h. Preis-
günstig.



Hochleistungs- ventilatoren

Mit Flanschplatte
oder Wandring.
800—25000 m³/h.
Dazu Schalter und
Steuerungen sehr
preisgünstig.

Ab Fr. 289.—



Kanal- ventilatoren

Rechteckig. 1500—
6500 m³/h. Dazu
Anschlussmanchet-
ten, Verschlussklap-
pen und Schalter für
rationelle Montage.

Ab Fr. 1175.—

Fragen Sie uns an! ANSON AG 01/461 11 11
Friesenbergstrasse 108 8055 Zürich

Impressum

Schweizer Ingenieur und Architekt

Herausgeber

Verlags-AG der akademischen technischen Vereine

Offizielles Organ

Schweizerischer Ingenieur- und Architekten-Verein (SIA)
Gesellschaft Ehemaliger Studierender der ETH Zürich (GEP)
Schweizerische Vereinigung Beratender Ingenieure (ASIC)

Redaktion

Rüdigerstrasse 11, Postfach 630, 8021 Zürich
Tel. 01/201 55 36

Redaktoren

Heinz Rudolphi, Ing. HTL, leitender Redaktor
Bruno Odermatt, dipl. Arch. ETH/SIA
Hans U. Scherrer, dipl. Ing. ETH/SIA
Brigitte Honegger, Architektin

Nachdruck von Bild und Text, auch auszugsweise, nur mit schriftlicher
Zustimmung der Redaktion und mit genauer Quellenangabe.

Abonnemente

	Schweiz:	Ausland:
1 Jahr	Fr. 170.—	Fr. 185.—
Einzelnummer	Fr. 6.50	Fr. 7.50

Ermässigte Abonnemente für Mitglieder der GEP, des BSA, der ASIC,
des STV und für Studenten.

Einzelnummern sind bei der Redaktion erhältlich

Bestellungen für Abonnemente sowie

Adressänderungen von Abonnenten an

Abonnementverwaltung SI+A, Edenstrasse 20,

8045 Zürich, Telefon 01/207 80 91,

Adressänderungen von SIA-Mitgliedern an das

SIA-Generalsekretariat, Postfach, 8039 Zürich

Postcheck

«Schweizer Ingenieur und Architekt»
80-6110-6 Zürich

Anzeigen

IVA AG für Internationale Werbung

Hauptsitz:	Filiale Lausanne:
Mühlebachstr. 43	Pré-du-Marché 23
8032 Zürich	1004 Lausanne
Tel. 01/251 24 50	Tel. 021/37 72 72
Telefax 01/251 27 41	Telefax 021/37 02 80

Druck

Offset + Buchdruck AG
Staffelstrasse 12, 8045 Zürich, Tel. 01/207 72 72

Ingénieurs et architectes suisses (IAS)

Erscheint im gleichen Verlag

Redaktion:

En Bassenges, 1024 Ecublens, Tel. 021/47 20 98

Abonnemente:

	Schweiz:	Ausland:
1 Jahr	Fr. 113.—	Fr. 122.—
Einzelnummer	Fr. 6.50	Fr. 7.50

SIA-Normen

SIA-Normen und Dokumentationen sind nur erhältlich
beim SIA-Generalsekretariat, Selnastrasse 16, Postfach, 8039 Zürich,
Tel. 01/201 15 70



Massarbeit bei Fenster-Sanierungen: Wo Megert Mass nimmt, passt neben der Stil-Echtheit auch der Kosten-Rahmen.

Wir renovieren und sanieren Fenster
nach dem Holz/Alu-System **ISAL**[®]
und dem Kunststoff-System

Brüggmann .

Jeweils massgeschneiderte Problem-
lösungen.

Ohne grossen Montage-Aufwand.

Megert und Frutiger Holzbau AG

3613 Steffisburg, Töpferweg 16

Tel. 033 39 77 77

8008 Zürich, Drahtzugstrasse 4

Tel. 01 55 44 48

1000 Lausanne 9, 32, Place Chauderon

Tel. 021 25 02 02

megert 

Fachleute für Fensterbau.

Schubübertragungs-Systeme

Riss-Dübelleisten.

Die optimale Lösung gegen das Durchstanzen von Flachdecken.

Riss-Brüstungsanker.

Eine wirtschaftliche Standardlösung zur Befestigung von Brüstungs- oder Dachrandelementen usw.

Riss-Schubbügel.

Aus einem Stück geschmiedet, bilden sie die hervorragende Alternative zu den Dübelleisten.

Bitte verlangen Sie unsere Unterlagen.



1944.12



RISS AG

Eisenwarenfabrik, Gesenkschmiede, Drahtseil- und Kettenwerk
Industriestrasse 32, CH-8108 Dällikon-Zürich, Telefon 01/844 11 22,
Telex 827102 hgr, Telefax 01 / 844 11 51