

Zeitschrift: Schweizer Ingenieur und Architekt
Herausgeber: Verlags-AG der akademischen technischen Vereine
Band: 106 (1988)
Heft: 12

Werbung

Nutzungsbedingungen

Die ETH-Bibliothek ist die Anbieterin der digitalisierten Zeitschriften auf E-Periodica. Sie besitzt keine Urheberrechte an den Zeitschriften und ist nicht verantwortlich für deren Inhalte. Die Rechte liegen in der Regel bei den Herausgebern beziehungsweise den externen Rechteinhabern. Das Veröffentlichen von Bildern in Print- und Online-Publikationen sowie auf Social Media-Kanälen oder Webseiten ist nur mit vorheriger Genehmigung der Rechteinhaber erlaubt. [Mehr erfahren](#)

Conditions d'utilisation

L'ETH Library est le fournisseur des revues numérisées. Elle ne détient aucun droit d'auteur sur les revues et n'est pas responsable de leur contenu. En règle générale, les droits sont détenus par les éditeurs ou les détenteurs de droits externes. La reproduction d'images dans des publications imprimées ou en ligne ainsi que sur des canaux de médias sociaux ou des sites web n'est autorisée qu'avec l'accord préalable des détenteurs des droits. [En savoir plus](#)

Terms of use

The ETH Library is the provider of the digitised journals. It does not own any copyrights to the journals and is not responsible for their content. The rights usually lie with the publishers or the external rights holders. Publishing images in print and online publications, as well as on social media channels or websites, is only permitted with the prior consent of the rights holders. [Find out more](#)

Download PDF: 22.02.2026

ETH-Bibliothek Zürich, E-Periodica, <https://www.e-periodica.ch>

Zum Titelbild

Berner-Alpenbahnen BLS **«Finnengrabenbrücke BLS Südrampe»**

Die BLS Finnengrabenbrücke oberhalb Lalden/VS wurde beim Bau der Lötschberglinie in Natursteinmauerwerk erstellt.

Mächtige Natursteinpfeiler und Bogenkonstruktionen zeugen von der Schaffenskraft Projektierender und Ausführender vergangener Zeiten.

Die Berner Alpenbahn BLS hat sich im Zuge des Ausbaues auf Doppelspur entschieden, diese zweite Brücke ebenfalls mit einer analogen Verkleidung – nach dem Vorbild der alten Brücke – zu versehen.

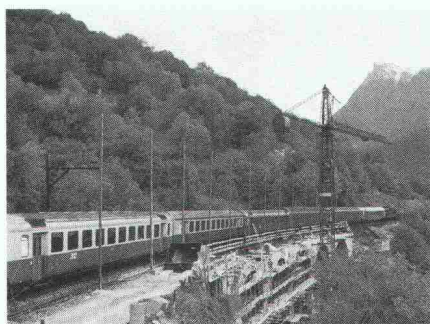
Gleichzeitig mit der Natursteinverkleidung wurde sukzessive der Innenbeton für die Pfeiler eingebaut und zu einem späteren Zeitpunkt die Fahrbahnkonstruktion betoniert.

Von der Talsohle her gut sichtbar, fügt sich die Brücke harmonisch in das romantische Landschaftsbild.

Wie bei vielen BLS-Brückenbauwerken wurde auch bei der «Finnengrabenbrücke» Sikament-320 als Hochleistungsverflüssiger zur optimalen Qualitätssteigerung des Betons verwendet.



Sika AG, Postfach
8048 Zürich
Telefon 01/62 40 40



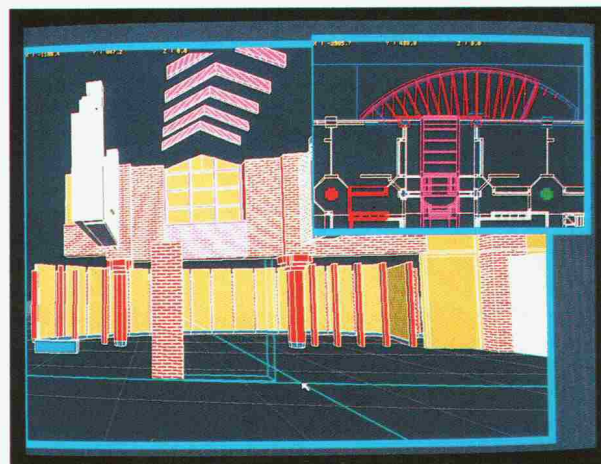
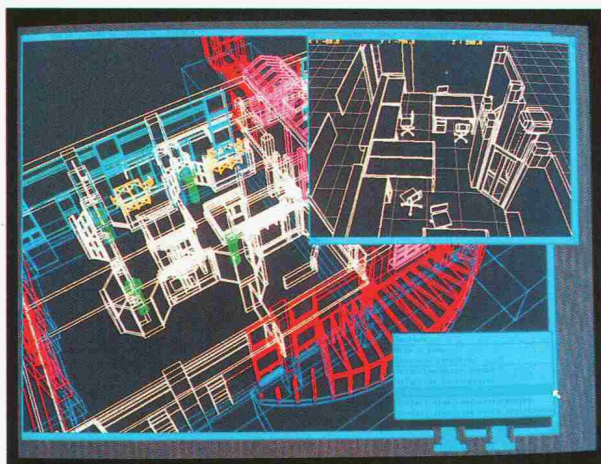
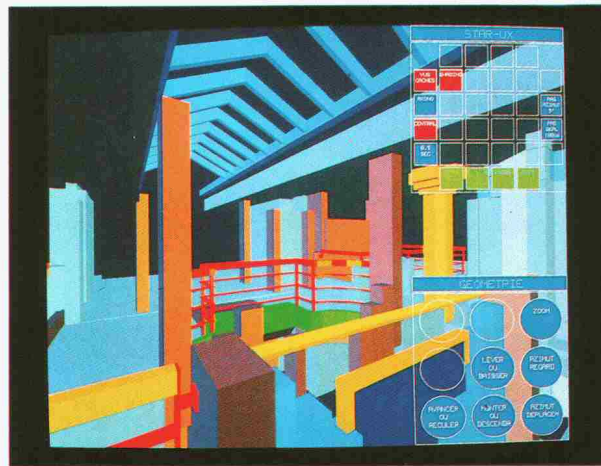
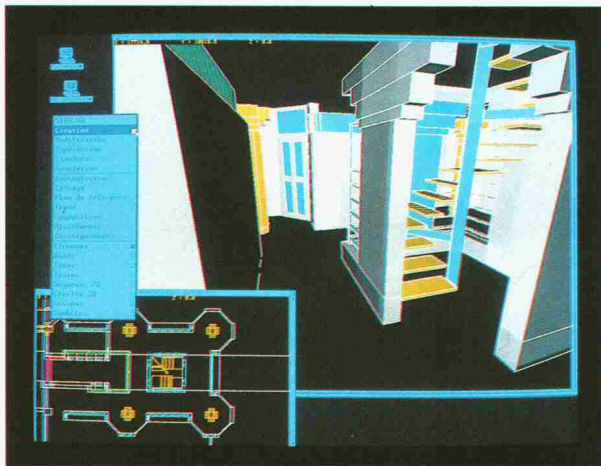
Inhalt

Zeitfragen	Technik, Freiheit und Pflicht <i>H. Jonas</i>	325
Forschung	Europäische Forschungsprojekte und die Chancen der Schweiz <i>W. Marti, Zürich</i>	330
	EUREKA und COST: Erfahrungen mit zwei gesamteuropäischen Programmen <i>U. Hochstrasser, Bern</i>	332
Umwelt	Umweltschutz und Raumplanung <i>M. Steiger, Zürich</i>	338
	UVP als Herausforderung an einen Berufsstand <i>U. Mauch, J. Heldstab, S. Mauch, Zürich</i>	344
Wettbewerbe	Bâtiment administratif pour le Haut-Commissariat des Nations Unies pour les Réfugiés, Genève (D). Gestaltung des Gebiets Zürich-Letten (E). Gemeindesaal mit Restaurant und Bibliothek in Wädenswil ZH (A). Salles pour sociétés, gymnastique et locaux pour les services du feu, Yverdon-les-Bains (E). Collège du Sud, Bulle FR (E). Überbauung Dalbe-Dych im Gellert, Basel (E)	351
Preise	Berliner Verlagshaus stiftet Ingenieurbau-Preis	350
Bücher		353
Aktuell	Frauen fördern. Unspektakulär, aber wichtig: Klein- und Mittelbetriebe. Arge Alpe für Splügen- und Brenner-Basistunnel. Apollo und Galileo – «Reise-Einkaufszentrum». Grossauftrag für chinesische Kraftwerke. Maschinenindustrie konnte Exporte halten. Rückläufige Wohnbautätigkeit 87	354
Nekrologe	Zum Gedenken an Prof. Robert Müller	357
SIA-Mitteilungen	Vielfältiges Angebot. Vernehmlassung von Normen. Baukostendaten '88. CAD-Zeichnen im Ingenieurbüro. Baulicher Brandschutz. Fachgruppen: FIB: Exkursion. FGF: Generalversammlung. Sektionen: Bern, Besichtigung	358
B-Seiten	Laufende Wettbewerbe und Ausstellungen. Aus Technik und Wirtschaft. Weiterbildung. Tagungen	B 45–48
Impressum	am Schluss des Heftes	

Ingénieurs et architectes suisses

Numéro 5/88	Rédaction: En Bassenges, 1024 Ecublens, tél. 021/47 20 98	
Génie civil	Viaduc et plates-formes de l'aérogare de Genève <i>par Denis Sordaly</i>	55
Urbanisme	L'urbanisme et l'aménagement d'une ville de 20 000 habitants <i>par André Rouyer</i>	65

STAR ARCHITEKTUR UX



Wenn ein Architekt an die Anschaffung eines CAD-Systems denkt, muss er in Wirklichkeit drei Kriterien berücksichtigen. Erstens muss die Investition für mindestens drei Jahre vorhalten. Das heisst zum einen, das 1988 erworbene Programm muss zur Avantgarde gehören, wenn es 1991 noch modern sein soll. Zweitens sollte der Käufer die Absicht haben, sein ganzes Büro mit Arbeitsstationen auszustatten. Das System sollte also im Netzwerk leistungsfähig und im Dialogverkehr problemlos sein. Das dritte Kriterium schliesslich ist die Softwarefirma. Die Softwarefirma und ihre Partner müssen nämlich ständig in Kontakt mit dem Kunden bleiben.

Welches System soll man wählen?

STAR ARCHITEKTUR UX ist heute das fortschrittlichste und effizienteste Programm, das Architekten, Stadtplanern, Baumeistern und Gebäudeverwaltungen angeboten wird.

STAR INFORMATICA AG und die Partnerfirmen in Europa legen grossen Wert auf Weiterentwicklung der Programme, Ausbildung und Kundendienst.

Worte können informieren, nicht überzeugen. Dazu müssten wir Sie treffen. Das würde uns viel Freude bereiten!



Inter-Computer Promotion SA



**HEWLETT
PACKARD**

GEWERBESTRASSE 12A - 8132 EGG ZH

Telefon 01/98 24 44 - Telefax 01/84 10 46





Wie man einen Tunnel selbst unter schwierigsten Umständen mit Sarnafil sicher abdichtet.

Bei einem Tunnel spielt die Abdichtung bezüglich Sicherheit, Lebensdauer und Konstruktion eine bedeutende Rolle. Insbesondere müssen Verkehrsstörungen durch ausserordentliche Unterhaltsarbeiten vermieden werden. An das Abdichtungs-Know-how werden daher grosse Anforderungen gestellt – so auch beim 1560 m langen Lopper-Tunnel, der Hergiswil mit Alpnachstad verbindet. Einerseits nämlich musste für die Abdichtungstechnik im Verzweigungsbereich bei dem sich stetig ändernden Querschnitt eine spezielle Lösung gefunden werden. Andererseits stellte sich auf der Hergiswiler Seite das Problem der Lockergesteinszone. Unter Einsatz des in diesem Fall richtigen Sarnafil-Typs und unter Anwendung einer neuen Sarna-Verfahrenstechnik konnten die nicht alltäglichen Probleme gelöst werden.

Erstes Problem: Verzweigungsbereich mit ständig wechselndem Querschnitt.

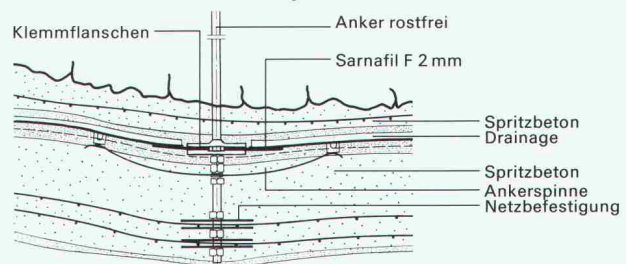
Ein konventioneller Schalwagen konnte in diesem Tunnelbereich nicht eingesetzt werden. Unter Sarna-Regie wurden zusammen mit der Sarnafil-Verlegerfirma in einem Grossversuch alle Elemente der Abdichtung auf ihre Einsatzmöglichkeiten geprüft. Man kam zu dem Schluss, dass die mit Abstand vernünftigste Variante aus einer Verschalung aus Spritzbeton besteht, welche auf einer punktwise befestigten Dichtungsbahn (Sarnafil Typ F 2 mm stark) angebracht wird. Praktische Versuche bestätigten vollumfänglich dieses Ergebnis.

Zweites Problem: Die Lockergesteinszone.

Lockeres Gestein ist im Tunnelbau vor allem deshalb problematisch, weil unter Umständen hohe Druckkräfte durch das Bauwerk übernommen werden müssen. Das kann dazu führen, dass diese Kräfte auch auf den inneren Betonring wirken.

Die logische Konsequenz daraus: Die zwischen Aussen- und Innenring liegende Abdichtung darf durch die zu übertragenden Kräfte unter keinen Umständen zerstört werden. Deshalb musste man eine Abdichtung finden, die auch eine solch erhöhte Belastung aushält. Im vorliegen-

den Fall war das eine glasvliesarmierte 3 mm starke Sarnafil-Kunststoff-Dichtungsbahn, die eine extrem hohe Flächendruckfestigkeit aufweist (12 N/mm^2).



Aufbau der Tunnelabdichtung mit Sarnafil F 2 mm im Verzweigungsbereich bei ständig wechselndem Querschnitt.

Sarna löst jedes Tunnel-Abdichtungs-Problem: Dank dem Know-how der Sarna-Ingenieure und der Vielzahl der Sarnafil-Typen.

Sarna verfügt über eine 20jährige Erfahrung in Tunnelabdichtungen. Ausgewiesene Fachleute begleiten als Berater die Projektierung und Ausführung von A bis Z. Von Sarna entwickelte Schweisstechniken sorgen für sichere Nähte und rationelle Verlegung der Sarnafil-Dichtungsbahnen.

Für jedes Tunnelobjekt hat Sarna den geeigneten Sarnafil-Typ. Diese Kunststoff-Dichtungsbahnen haben eine hohe mechanische Festigkeit. Sie sind alterungsbeständig und unverrottbar, selbst unter dem Einfluss von aggressivem Wasser.

Möchten Sie von unserer Erfahrung profitieren, orientiert Sie über alles weitere die Sarna Kunststoff AG, 6060 Sarnen/Schweiz, Telefon 041-66 99 66.

Sarnafil® von **Sarna**
Vo de Sarna. Das verhebet.



schiedel[®] isolierkamin hinterlüftet

ist ein Alleskönner
und bedeutet
immer die richtige Wahl

Der hinterlüftete SCHIEDEL Isolierkamin ist die logische Weiterentwicklung des vieltausendfach bewährten SCHIEDEL Isolierkamines. Wegen seiner erwiesenen Allround-Eigenschaften, die ihn zum «Spezialkamin zur Ableitung jeglicher Art von Abgasen» machen, drängt er sich zum Anschluss an die neueste Generation von Heiz-, Kondensations- oder Brennwertkesseln geradezu auf. Bei diesen Gas- und Ölheizkesseln werden die Rauchgase mit Temperaturen unter 50 °C in den Kamin

eingeleitet. Die in den Rauchgasen enthaltene Feuchtigkeit kondensiert zum Teil im Heizkessel, aber auch innerhalb des Kamines aus. Dank dem absolut säurefesten, korrosionssicheren Innenrohr wird der Kamin durch die aggressiven Kondensate nicht angegriffen. Die Gefahr einer Durchfeuchtung der Kaminanlage infolge Dampfdiffusion wird durch die bewährte Methode der «Hinterlüftung» beseitigt.

ZZ

ZÜRCHER ZIEGELEIEN

Gerne informieren wir Sie über die Verkaufsstellen in Ihrer Nähe.

Giesshübelstrasse 45, 8021 Zürich, Telefon 01/468 2111



WERNER MAAG AG

Entwässerungstechnik
Guss, Edelstahl, Beton

Postfach, 8032 Zürich
Zeltweg 44
Telefon 01 / 251 75 80
Telex 58675

Unsere Stärke...

Beratung
+ Service
+ Qualität

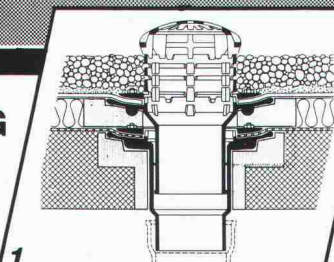
= ... Ihr Gewinn

Adresse

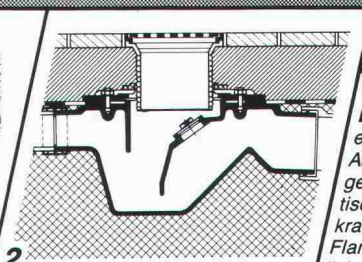
SIA 60

-ENTWÄSSERUNGSTECHNIK

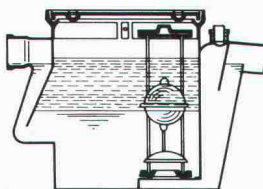
40 Jahre



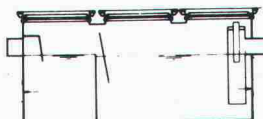
1



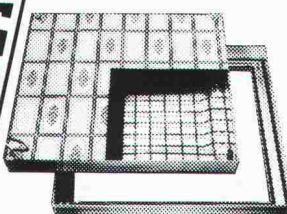
2



4



3



5

1 «PASSAVANT»

Dachwasserablauf aus Guss

ein- oder zweiteilig, höhenverstellbar mit Aufsatzringen, Kugel- oder Flachrost begehbar oder befahrbar, rund und quadratisch. Nicht nur Klebefläche, sondern kraftschlüssige Verbindung durch Flanschring. Mit senkrechtem oder seitlichem Abgang. **Vom VSA empfohlen**

2 Bodenwasserablauf «PASSAVANT»

höhen- und seitenverstellbar, ein-, zwei- oder dreiteilig. Aufsatzstücke mit CrNi-Rosten. Abgang seitlich oder senkrecht. **Vom VSA empfohlen**

3 Fettabscheider «PASSAVANT-LIPUREX»

aus Guss, Edelstahl, Stahl, Beton und Stahlbeton 2 bis 40 l/s. Auch mit integriertem Schlammfang, oder mit automatischer Spül- und Entleerungsvorrichtung. **Vom VSA empfohlen**

4 Öl- und Benzinabscheider «PASSAVANT»

0,5 bis 500 l/s Leistung. Aus Guss, Stahl, Stahlbeton. Ölunfallsicherung. Alarmanlage. Nachreinigung durch Koaleszenzfilterstufe. **Vom VSA empfohlen**

5 FI-Schachtabdeckungen aus Aluminium

verzinktem Stahlblech und Chromstahl mit wählbarer Oberfläche, formschön, leicht und preisgünstig. Normalausführung und wasserdicht. Auch mit Riffelblechdeckel lieferbar. Begehbar und befahrbar bis 400 kN.



Qualität und Köpfchen sind doch gefragt!

Eben. Denn 50% des Erfolges bei der Realisierung von anspruchsvollen Betonobjekten hängt von der richtigen Betonrezeptur, der Herstellung und Verarbeitung und von der Nachbehandlung des Betons ab. Die anderen 50% machen die EUCO Qualitäts-Produkte aus. Das gibt zusammen jene 100 Leistungsprozente, die

Sie von einem Spezialisten der Bauchemie erwarten müssen. – Köpfchen in der Bauchemie heisst auch: die Problematik der Zementproduktion, des Kies- und Sandabbaus und der Betonherstellung von Grund auf zu kennen. Unsere Partnerfirmen geben uns dazu jede Gelegenheit. Ein Team von hochqualifizierten Bauingenieuren und Baupraktikern mit über 20 Jahren Erfahrung in Forschung und Anwendung steht Ihnen zur Verfügung. Mit Rat, Tat und bauchemischen Qualitätsprodukten. Damit der Beton immer hält, was Sie sich von ihm versprechen. Mindestens; wenn nicht etwas mehr.

Sie wissen, wo wir zu erreichen sind?



Euco Bauchemie AG



Kompetenz die zupackt

Ein Unternehmen von «Holderbank»

Euco Bauchemie AG, Industrie Neuhof 9, 3422 Kirchberg, Tel. 034/45 34 04, Fax 034/45 53 19
 Euco Bauchemie AG, Birgistrasse 7, 8304 Wallisellen, Tel. 01/830 11 22, Fax 01/830 24 89
 Euco Bauchemie S.A., Zone Industrielle, 1123 Aclens, Tel. 021/869 94 77, Fax 021/869 96 02

ÜBER 125.000 in Europa bestätigter und Abdicht

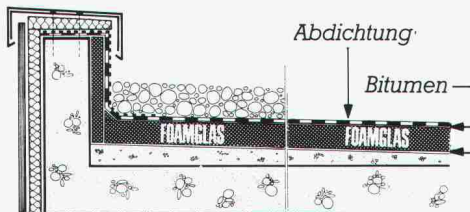


▲ FOAMGLAS®-Dämmstoff vollflächig und vollfugig mit Heißbitumen verklebt.
FOAMGLAS®-Kompaktdach: ein wasser- und dampfdiffusionsdichtes Dämmsystem mit konstantem Wärmedämmwert.

Wasserdicht, dampfdiffusionsdicht, anorganisch, unverrottbar, nichtbrennbar, formstabil und außergewöhnlich druckfest – das sind die besonderen Eigenschaften von FOAMGLAS®, die ein einzigartiges Dämmkonzept ermöglichen: Das FOAMGLAS® Kompaktdach.

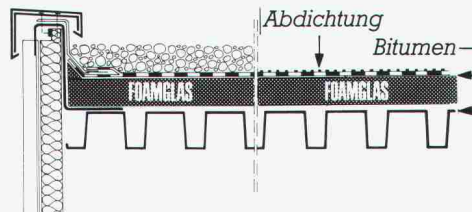
DAS ERGEBNIS

Das nicht unterläufige Kompaktdach, in dem sich Wasser weder in, noch zwischen den einzelnen Aufbauschichten ausbreiten kann. Bei Beschädigung des Dämmsystems bleibt der Schaden örtlich begrenzt. Dadurch ist die Lokalisierung einfach und die Reparatur kostengünstig. Nur eine Dämmung aus geschäumtem Glas, wie FOAMGLAS®, macht dieses kompakte,



▲ FOAMGLAS®-Kompaktdach auf Beton.

sichere Dachdämmsystem möglich. Auf Trapezprofilblechen verlegt, bewirkt das FOAMGLAS®-Dach speziell auch einen wirksamen Brand-, Korrosions- und Lärmschutz. Durch FOAMGLAS® entsteht eine erhebliche Aussteifung der Dachfläche mit einer so großen Windsogfestigkeit, daß mechanische Befestigungen des Dachbelages nicht erforderlich sind.



▲ FOAMGLAS®-Kompaktdach auf Profilblechen.

DAS FOAMGLAS®-KOMPAKTDACH IN VERBINDUNG MIT POLYMER-BITUMENDICHTUNGSBAHNEN – EINE IDEALE KOMBINATION UND EIN WEGWEISENDES KONZEPT FÜR DIE ABDICHTUNGSTECHNIK IM FLACHDACHBAU

Durch die Anwendung dieser neu entwickelten, bituminösen Abdichtungsbahnen ist das FOAMGLAS®-Kompaktdach nur noch interessanter geworden. Die Kombination von Bitumen mit Polymeren erhöht die Flexibilität sowie die Alterungsbeständigkeit und verbessert deutlich das Verhalten der Abdichtung bei hohen und tiefen Temperaturen.

Da die FOAMGLAS®-Dämmung eine feste, formbeständige und bewegungsfreie Unterlage darstellt, wird die Dachabdichtung vor Ermüdungserscheinungen und vorzeitigem Altern geschützt. Die Einbaulage der Dachhaut ist somit bewegungs- und spannungsfrei. Eine der überhaupt wichtigsten Voraussetzungen für hohe Funktionssicherheit und Lebensdauer der Abdichtung.

EINE GUTE WAHL

Seit mehr als 30 Jahren entscheiden sich Planer, Unternehmer und Bauherren, ob im Wohnungsbau, bei Industriehallen oder im privaten sowie öffentlichen Verwaltungsbau, für das FOAMGLAS®-Kompaktdach.

Grundlage für die Entscheidung:

- hohe Qualität und Sicherheit des FOAMGLAS®-Dämmsystems
- geringe Schadensanfälligkeit und konstanter Dämmwert
- Wirtschaftlichkeit durch die lange Lebensdauer

Die etwas höheren Initialkosten zahlen sich aus und sind eine gute Investition in die Zukunft. Das FOAMGLAS®-Kompaktdach – eines der besten Flachdachsysteme zur Sicherung und Erhaltung der Bausubstanz.



▲ Schweiz: Verwaltungsgebäude, Mythenchloß, Zürich.



▲ Italien: Deutsche Schule, Rom.



▲ Belgien: Sozialer Wohnungsbau, Gent. (Sanierung)



▲ Deutschland: Ruhr-Universität, Bochum. (Sanierung)

FOAMGLAS® KOMPAKTDÄCHER den stetigen Erfolg dieses Dämm- ungssystems für Flachdächer.

AB MAI 1988 NEUER FOAMGLAS®-DOKUMENTATIONS-ORDNER



▲ Deutschland : BMW-Verwaltungsgebäude, München, über 300.000 m² FOAMGLAS® wurden bei BMW eingesetzt.



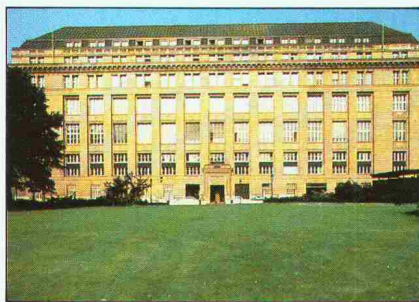
▲ Frankreich : Renault, Boulogne-Billancourt. (Sanierung)



▲ Belgien : Versicherung Assurance Liégeoise, Verwaltungsgebäude, Lüttich.



▲ Niederlande : Flughafen Schiphol, Amsterdam (Sanierung und Neubau).



▲ Österreich : Nationalbank, Wien.



▲ Deutschland : Post-Giroamt, Frankfurt.



▲ Schweiz : Vertriebszentrum Denner, Schmitt.



▲ Frankreich : Einkaufszentrum La-Part-Dieu, Lyon.



▼ Großbritannien : Lloyd's, London.



▲ Niederlande : Sanierung von Wohnhäusern, Den Helder.



▲ Schweiz : Nestlé-Forschungszentrum, Vers-chez-les-Blanc.

FOAMGLAS®

DER SICHERHEITS-DÄMMSTOFF

Wir bitten um :
☐ Zusendung Ihres neuen FOAMGLAS®-
 Dokumentations-Ordners
☐ Kontaktaufnahme

Name _____

Firma _____

Anschrift _____

Coupon einsenden an :

pc PITTSBURGH
 CORNING
 (SCHWEIZ/SUISSE)
 AG/SA

Unterer Quai 92
 2502 BIEL
 Tel.: 032-23-55-55/56
 Telex : 934784 PCS CH

CH-SIA

Enkadrain CK-Drainage-/Schalungsmatten haben harte Bewährungsprobe bestanden

Erfolgreiche Hangentwässerung trotz extremer Bedingungen beim Bau der N9-Umfahrung Brig-Glis VS

Wasser im Boden stellt bei jedem Bauwerk ein Problem dar, das oft nur durch bauliche Massnahmen mit relativ hohem Platzbedarf gelöst wird. Seit 5 Jahren werden auch in der Schweiz Verbundmatten als verlorene Schalung verwendet, mit denen ohne Raumverlust am Gebäude Wasser aus dem Boden aufgenommen und abgeleitet wird: Enkadrain CK. Anhand eines praktischen Beispiels sollen hier das spezifische Problem und die Art seiner Lösung aufgezeigt werden.

Schwierige Verhältnisse auf der Baustelle Gstipf

Ein Boden aus kiesig-sandig-siltigem Material, zum Teil mit grossen Gesteinsblöcken durchsetzt, im Mittel 28 Grad Hangneigung und fliessendes Grundwasser mit entsprechendem Strömungsdruck, stellt besonders hohe Anforderungen an Stützmauer und Drainage. Heute, rund 3 Jahre nach Erstellung, kann die Bewährungsprobe als bestanden betrachtet werden.

Flexible Filter-, Sicker- und Schalungsmatte als ideale Lösung

Zur Verhinderung des Wasserdrucks auf die Stützmauer erfolgt die Entwässerung durch die an der Baugrubenwand angebrachte Dreikomponentenmatte Enkadrain CK, bestehend aus einem dreidimensional strukturierten Sickerkörper aus drahtartigen Polyamid-Fadengelegen mit einer vollflächig aufgeschweissten Spinnvlies-Filterlage aus Polyester auf der einen und einer betonierdichten PVC-Schicht als verlorene Schalung auf der anderen Seite. Die Druckfestigkeit der Matte trägt den beim Betonieren auftretenden Drücken Rechnung. Selbst bei einer Druckspannung von 122 kN/m^2 beträgt die Ableitkapazität noch $1,8 \text{ l/s/m}$, was eine mehr als dreifache Sicherheit gegenüber dem in der Praxis bekannten extremen Wasseranfall von $0,5 \text{ l/s/m}$ darstellt (die üblichen Frisch-

betondrücke liegen wesentlich unter diesen 122 kN/m^2).

Für die Stützmauern und Ankerwände wurden rund 5000 m^2 Enkadrain CK appliziert.

Grosse Kosten- und Zeiteinsparung

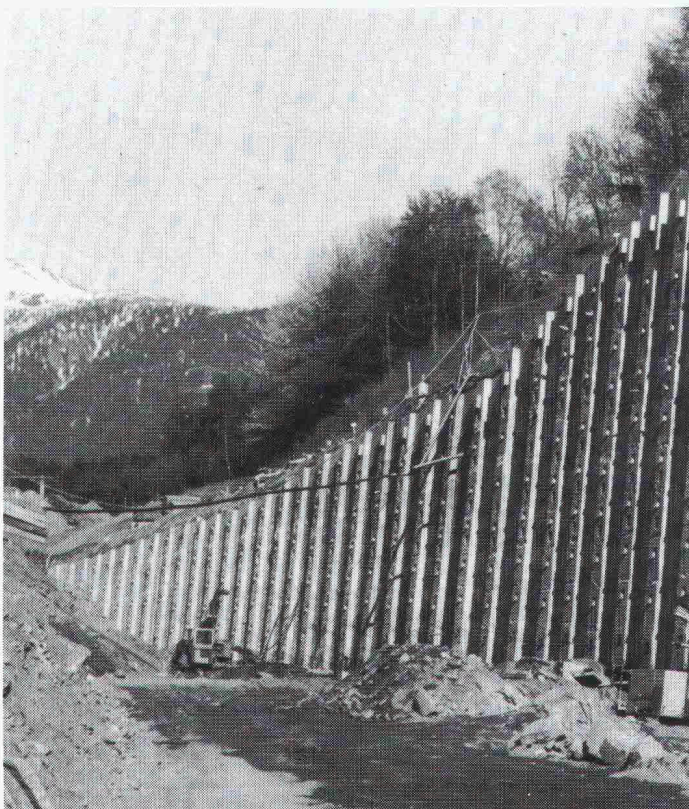
Der spürbare wirtschaftliche Faktor von Enkadrain CK ergibt sich einerseits durch die Einsparung einer sonst erforderlichen Schalung, andererseits durch die einfache und schnelle Montage sowie durch die Anpassung der Matten auch an schwierige Oberflächen. Das Material ist unverrottbar und widersteht den im Boden vorkommenden Huminsäurekonzentrationen.

Produktprogramm und Vertrieb von Enkadrain

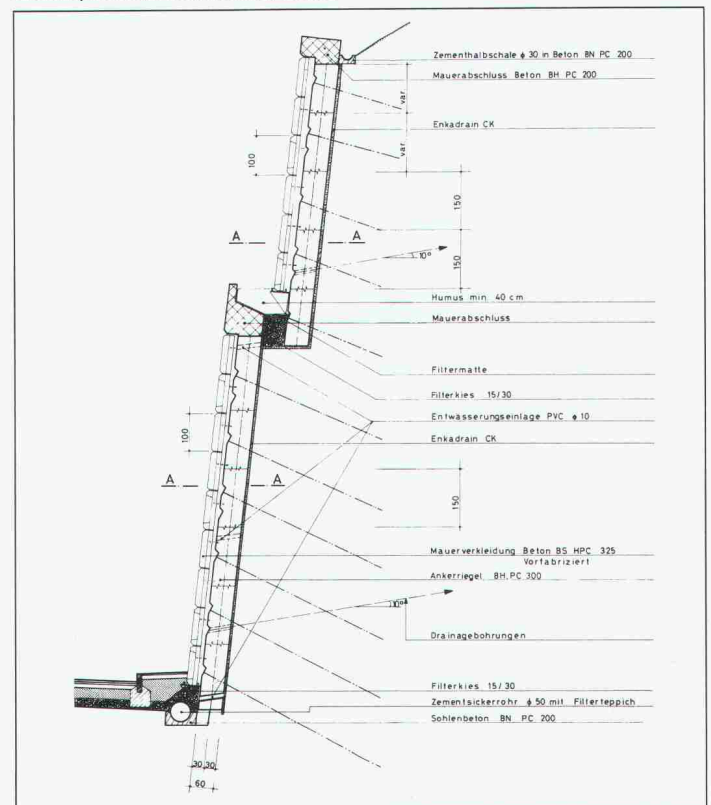
Typ CK als Multifunktionsprodukt (Filter-, Sickermatte und verlorene Schalung), Typ ST für Vertikal- und Horizontaldrainagen im Hochbau und Typ TP für Vertikaldrainagen im Tiefbau und Horizontaldrainagen mit hoher Auflast.

Zuständig für Beratung und Verkauf ist der Generalimporteur **SCHOELLKOPF AG**, Schaffhauserstr. 265, 8057 Zürich, Telefon 01/312 16 16, Telex 823 214, Telefax 01/312 16 26. Alle Enkadrain-Typen sind auch über den Baumaterialhandel erhältlich.

Stützmauern im Bereich des im Tagbau erstellten 215 m langen Gstipf-Tunnels



Normalprofil der verankerten Mauer

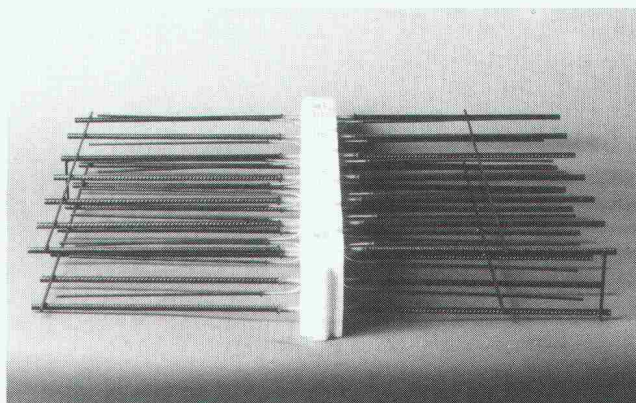
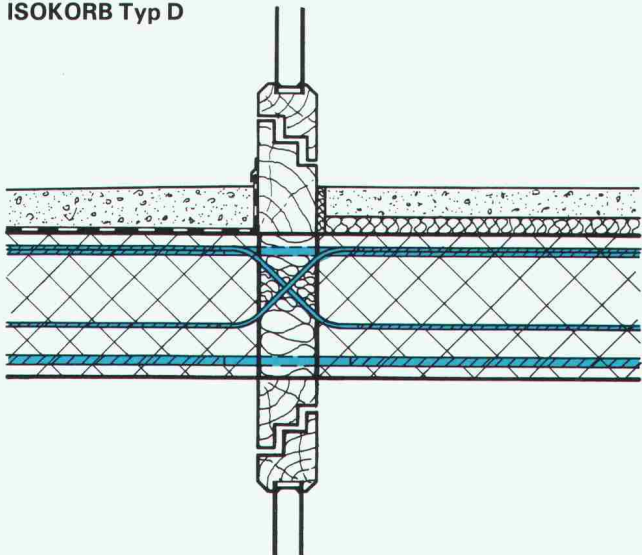


schöck

Problemlösung Nr. 6

Anschlussarmierung von Balkonplatten in Deckenfeldern mit statischer Durchlaufwirkung. Übertragung positiver und negativer Momente und Querkräfte in beiden Richtungen.

ISOKORB Typ D



Verlangen Sie unsere neue Dokumentation

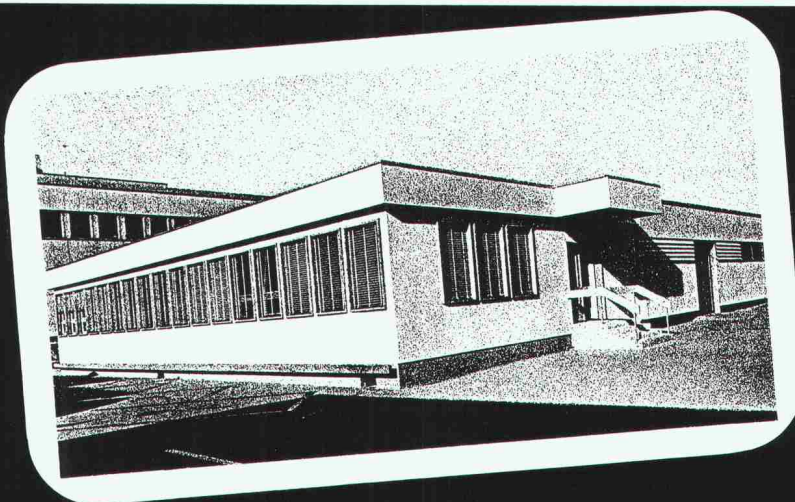
schöck

Ideen
fürs
Bauen

Schöck-Bauteile AG, 5610 Wohlen
Paul Walser-Weg 8, Postfach 156
Telefon 057/22 06 12
Telefax 057/22 39 13

Unsere technische Abteilung löst Ihnen Ihre Spezialprobleme individuell

Büropavillons
Schulpavillons
Kindergärten
Verkaufsläden
Kantinen
Lagerhäuser



Hector Egger AG

baut vorfabriziert

Hector Egger AG, Holzbau + Generalbau, 4900 Langenthal, Tel. 063 22 33 55
Hector Egger Oberriet AG, Holzbau, 9463 Oberriet SG, Tel. 071 78 20 44

Für energiebewusstes Heizen:

diener MODULTHERM-KOMPAKTHEIZZENTRALE DMT

Mit integriertem Heizkessel aus Qualitäts-guss, dem tausendfach bewährten Diener-Brenner und der bedienungsfreundlichen Computer-Steuerung RVP 76. Das Spar-Konzept für Niedertemperatur-Betrieb – ein echter Beitrag für aktiven Umweltschutz. Übertrifft bereits bei weitem die Mindestanforderungen der LRV (Luftreinhalte-Verordnung) 85. Unbeschränkte Einsatzmöglichkeiten dank modularem Aufbau.



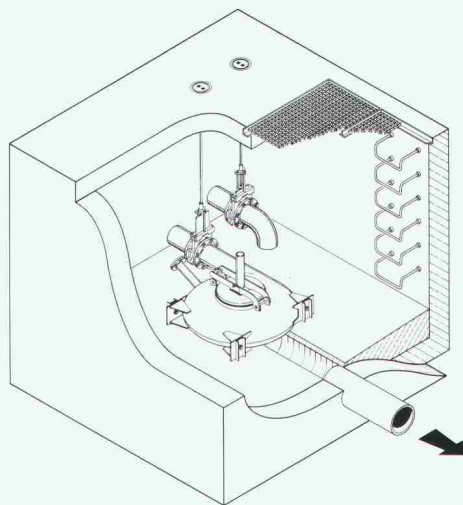
diener 

Max Diener AG Feuerungs- und Wärmetechnik
8952 Schlieren Tel. 01/730 70 50

Ittigen/BE, Emmenbrücke/LU, Goldach/SG, Petit Lancy/GE

Superwirbeldrosseln

Gerät ohne bewegliche Teile mit unübertroffenem Fließwiderstand zur Abflußbegrenzung an Regenbecken.



UFT
Umwelt- und Fluid-Technik
Niederegger AG

St. Georgenstraße 78
CH-9000 St. Gallen
Telefon (071) 233662



Beton- bohren und fräsen ist nicht so problemlos, darum gibt es die

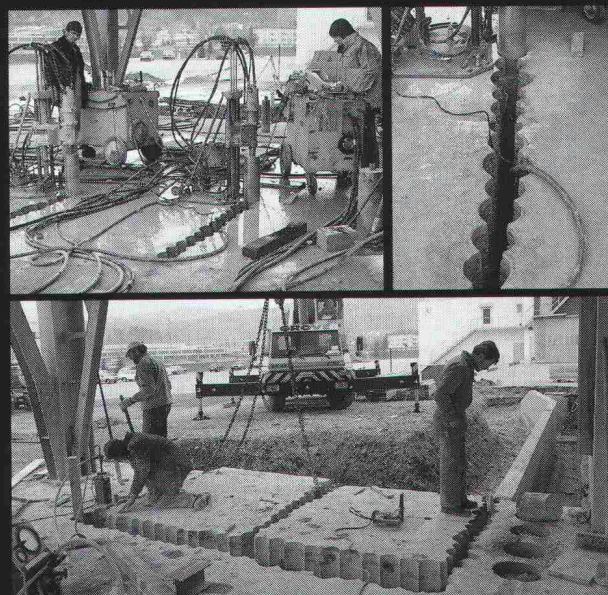
Kuster Bohrunternehmung AG

Gubelstrasse 41

8050 Zürich

Telefon 01/311 66 33

zum Beispiel Bohren



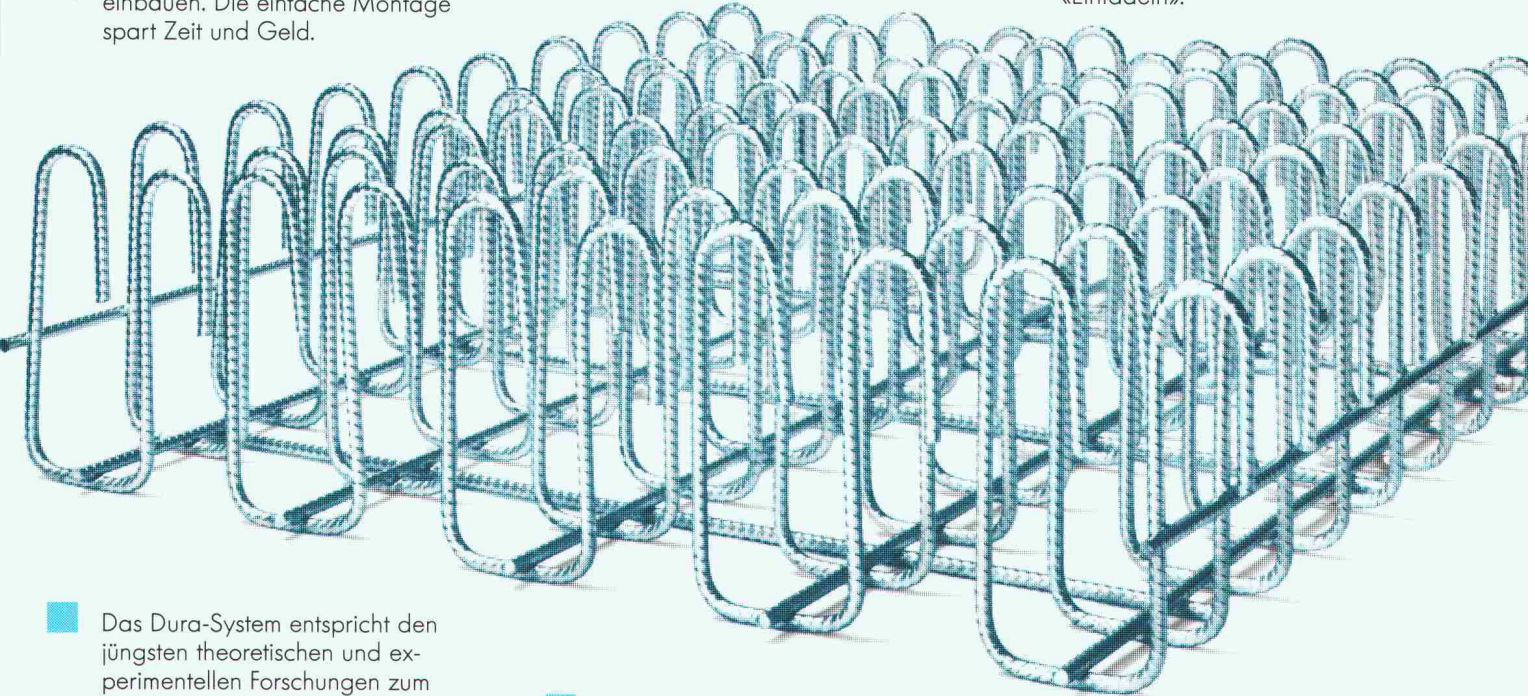
Der Ausbruch einer stark armierten 90 cm tiefen Beton-Fundamentplatte konnte nur mit Reihenbohrungen ausgeführt werden.

Welcher Vorteil der Dura-Durchstanzbewehrung wiegt für Sie als Ingenieur am schwersten?

■ Dura-Durchstanzkörbe sind wirtschaftlich: Sie lassen sich schnell und ohne komplizierte Versetzarbeit einbauen. Die einfache Montage spart Zeit und Geld.

■ Das Dura-System ist sicher. Und tausendfach bewährt: An vielen Objekten hat es seine Eignung und Zuverlässigkeit bewiesen.

■ Dura-Durchstanzkörbe sind baustellengerecht: Die Biegebewehrung wird ganz einfach eingelegt, ohne zeitraubendes und fehleranfälliges «Einfädeln».



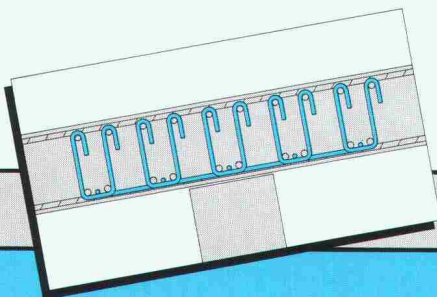
■ Das Dura-System entspricht den jüngsten theoretischen und experimentellen Forschungen zum Problem des Durchstanzens von Stützen durch Flachdecken. Es basiert somit auf dem neuesten Stand des Wissens in diesem Bereich der Baustatik.

■ Die umfassende technische Dokumentation mit detaillierten Tabellen ermöglicht Ihnen eine sofortige Bestimmung der Durchstanzbewehrung – ohne jeden Rechenaufwand. Und die fachgerechte Beratung durch unsere Spezialisten ist gratis.

■ Dura-Durchstanzkörbe haben kurze Lieferfristen. Weil wir unsere Eigenentwicklung auch selbst produzieren. Das Patent ist angemeldet.

Das Durchstanzproblem bekommen Sie mit Dura-Bewehrungen sicher, einfach und kostengünstig in den Griff. Verlangen Sie bitte unsere Dokumentation.

F.J. Aschwanden AG 3250 Lyss 032 84 86 11

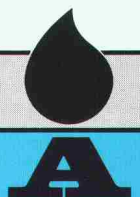


Anordnung der Bewehrung bei einem Dura-Durchstanzkorb


DURA®

Aschwanden

Sicher ist sicher.



**Wasserbehandlung
Wasseraufbereitung**



VARIDOS
Klarheit in allen Wassersystemen

Otto Wyss
Wasseraufbereitung –
Entkalkung

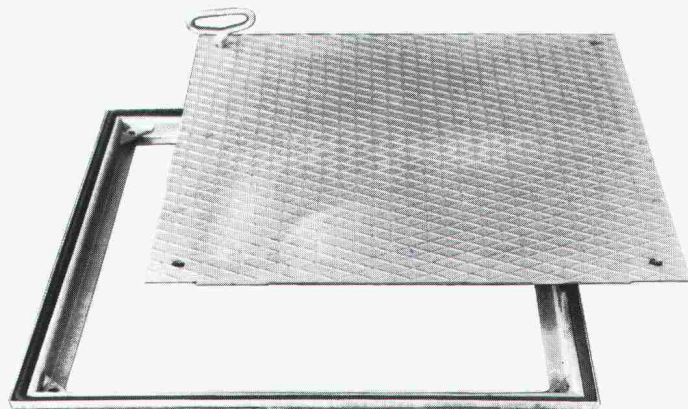
Winterthur
Liestal
Morges

Tel. 052/22 50 78
Tel. 061/91 57 01
Tel. 021/802 32 32

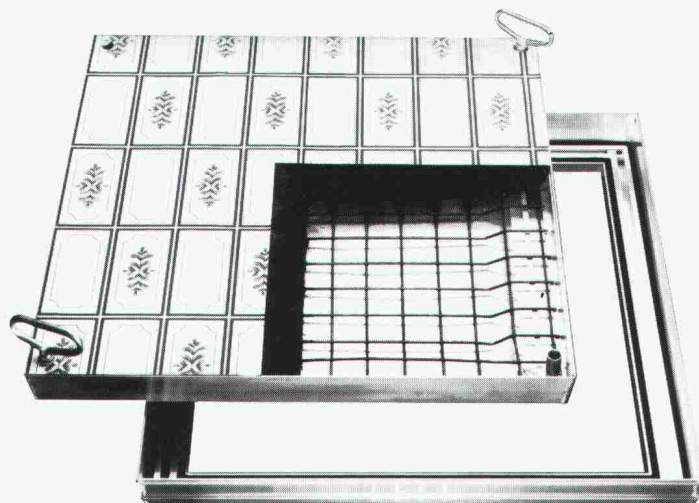
Fordern Sie Informationen an!

FI-Schachtabdeckungen

aus Aluminium
verzinktem Eisenblech
und Chromstahl



Modell Riffelblech



Modell mit wählbarer Oberfläche

Schachtabdeckungen mit wählbarer Oberfläche oder Riffelblechdeckel. Formschön, leicht und preiswert. Normalausführung und wasserdicht. Begehbar und befahrbar bis 400 kN Prüfkraft. Reihenabdeckungen.

Verlangen Sie Unterlagen bei:

WERNER MAAG AG
Zeltweg 44, 8032 Zürich

Telefon 01/251 75 80/81 – Telex 58675

SIA 40

A. Tschümperlin AG
042 33 34 44



ARCONDA
★★★★★
**Kreissteine
Linear & Antik**

Ein attraktives Arconda-Gestaltungselement für Kreis-, Radial- und Fächerverlegungen, Ornamente usw.

Ich möchte mehr über diese perfekte Problemlösung wissen:

☐ Senden Sie mir ausführliche Unterlagen

Meine Tel.-Nr.:

☐ Ich habe einen dringenden «Fall» und brauche sofortige Beratung und Offerte.

Name:

Strasse:

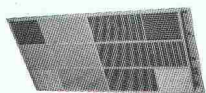
SIA

Einsenden an:
A. Tschümperlin AG,
Baustoffe, 6340 Baar/Zug

PLZ/Ort:

Arconda L 88

Für Abluft zu ANSON:



Deckenbündige

Reinluftgeräteschäufen in Warte- und Praxisräumen, Chefbüros, Konferenzzimmern geräuschlos reine, schwebstofffreie Luft. 220 V, 60 W. Ab Fr. 3950.—



Absaugarme

Ohne oder mit Absaug-Gebläsen. 15 cm Ø. Bis 400 cm Ausladung. Für saubere Arbeitsplätze ohne Dunst, Staub, Dämpfe, Gerüche. Preisgünstig!



Abzugshauben/ Kapellen

Vorfabriziert für perfekte Arbeitsplatz-Absaugung in Versuchslaboren, Labors, Werkstätten etc. Zahlreiche Modelle. Preisgünstig!

Fragen Sie uns an! ANSON AG 01/461 11 11
Friesenbergstrasse 108 8055 Zürich

Brandschutz für Stahlkonstruktionen F30 und F60

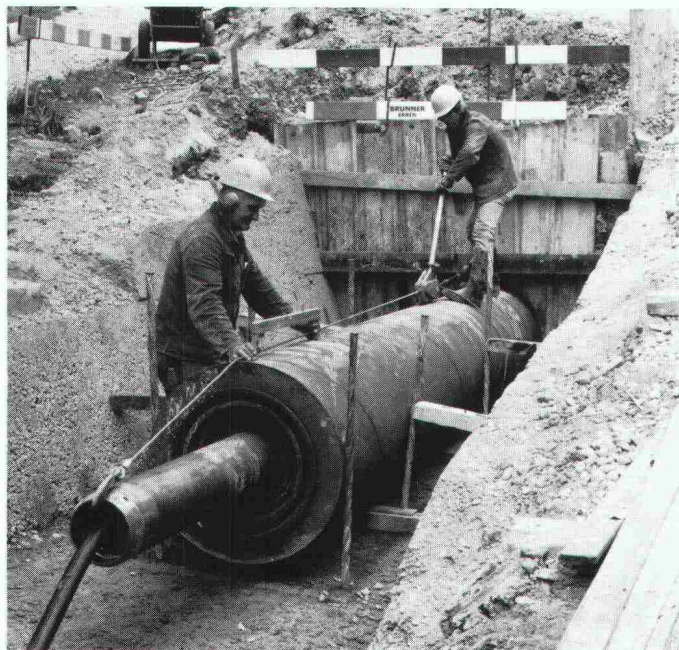
UNITHERM-Anstrichsysteme:

- farblich beliebig gestaltbar
- von der VKF anerkannt

Verlangen Sie technische Unterlagen und Beratung.



Kurt Vogelsang AG
8603 Schwerzenbach
Tel. 01/825 31 81



Unterquerungen

Rammvortriebe

mit Stahlrohren Ø 16 – 100 cm

Hydraulische Pressvortriebe

mit Betonrohren Ø 100 – 400 cm

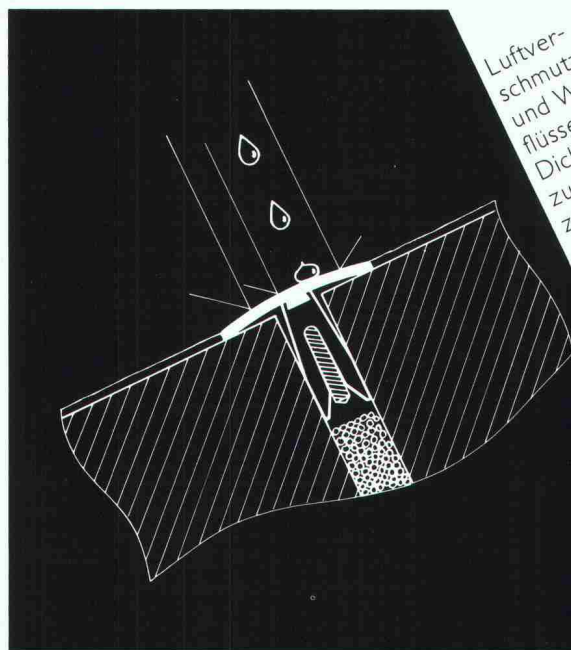
Technische Beratung und Ausführung:

**BRUNNER
ERBEN** HOCH + TIEFBAU

Arnold Brunner's Erben Bauunternehmung Zürich

Nachfolger Murbach-Brunner + Co.
8050 Zürich, Leutschenbachstrasse 52

Telefon 01 / 301 06 60



Luftverschmutzung und Witterungseinflüsse setzen elastischen Dichtungsstoffen in Baufugen zu. Das H.A.S.-Abdeck-System reduziert diese Einflüsse drastisch und verlängert die Lebensdauer der Kittfugen auf mindestens das Dreifache. Das H.A.S.-Abdeck-System besteht aus einem Leichtmetall-Hohlprofil mit vormontierten Spezial-Spreizdübeln. Fordern Sie bei einer der untenstehenden Adressen Dokumentation und Muster an.

Fugen-Füllstoffe leben jetzt länger!

Herstellung
und Beratung:

Vetrieb
und Montage:



H.A.S.-System/Hans Santer
Röteliinstrasse 7
5737 Menziken 064/71 40 64
Roland Wey
Postfach 1
6246 Altishofen 062/86 39 19

NEU

Wer macht was?

Abdichtungen

Starr im Dünnschichtverfahren

BAUSCHUTZ AG, 8048 Zürich
Bristenstr. 10, Tel. 01 / 432 11 30

BENZ AG, Kunstharzbeläge und
Bautenschutz, Bändlistrasse 31,
8064 Zürich, Tel. 01 / 432 50 24

BERGAMIN SPEZIALBAU AG
7000 Chur, Saluferstrasse 7
Tel. 081 / 27 34 33
7320 Sargans, Falknisstrasse 7
Tel. 085 / 2 28 05

STUMP BOHR AG, 8032 Zürich
Abt. Bautenschutz
Mühlebachstr. 20, Tel. 01 / 252 56 22

TRITON AG, 8048 Zürich
Badenerstrasse 849, Tel. 01 / 62 55 22
Wasserdichte Verputze und
Fugenbandsysteme

Abdichtungen

BAUPLUS c/o DIENER AG
Asylstrasse 77, 8030 Zürich
Tel. 01 / 252 55 34

Akustik

SCHNEIDER DÄMMTECHNIK AG
8401 Winterthur, Tel. 052 / 89 21 21
Beratung, Messungen, Schwin-
gungs-/Schallschutzkomponenten

Angewandte Hydrologie/Tracerhydrologie

NATURAQUA, Tel. 031 / 44 35 71
Thunstr. 101a, 3006 Bern

Angewandte Klimatologie/Meteorologie

METEOTEST, Tel. 031/23 74 17
Fabrikstr. 29a, 3012 Bern

Architekturmodelle

ATELIER 7, M. Fricker
Klosbachstrasse 123, 8032 Zürich
Tel. 01/47 92 67

LÜCHINGER Modellbau
9113 Degersheim, Tel. 071 / 54 15 22

SCHALK MODELLBAU AG
8050 Zürich, Tel. 01/302 64 11
5430 Wettingen, Tel. 056/27 10 80

VERNER SCHNÜRIGER, 8953 Dietikon
Moosmattstr. 16, Tel. 01/740 27 57

MODELLBAU ZABOROWSKY
Inhaber D. Raffainer
Neumarkt 10, 8001 Zürich
Tel. 01/252 22 16

Asbestentfernung Brandabschottungen

BETOSAN AG, Zikadenweg 7,
3006 Bern, Tel. 031 / 42 92 82

Fritz Müller Ing. AG, 3011 Bern
Effingerstrasse 13, Tel. 031 / 25 10 51

Reichenberger AG, 6038 Gisikon
Reuss-Strasse 9, Tel. 041 / 91 02 22

Bauaustrocknung

Roth-Kippe AG, 8055 Zürich
Gutstrasse 12, Tel. 01 / 461 11 55

Baugrunduntersuchungen

BBL Baulaboratorium AG
4132 Muttigen/Basel, Tel. 061/61 33 14

CSD COLOMBI SCHMUTZ DORTHE AG
3097 Liebefeld/Bern, Tel. 031/53 64 12
1052 Le Mont-s.-Lausanne, 021/37 12 41
1700 Fribourg, Tel. 037/22 76 66
5000 Aarau, Tel. 064/24 66 22
4410 Liestal, Tel. 061/91 24 28

GEOTEST AG
(s. Geologie – Geotechnik – Geophysik)

K+S P. KIEFER + R. STUDER AG
4153 Reinach BL, Tel. 061/76 94 76

Baugrunduntersuchungen

SIEBER CASSINA + Partner
Beratende Geologen und Ingenieure
8008 Zürich, Tel. 01/252 75 60
4600 Olten, Tel. 062/32 15 85
3006 Bern, Tel. 031/44 08 68

Bauphysik

GEILINGER AG, Abt. Engineering,
Museumstrasse 3, 8400 Winterthur
Tel. 052 / 22 74 34
Wärme-, Feuchtigkeits-, Schall- und
Brandschutz

KOPITSIS BAUPHYSIK
M. Sc. dipl. Bauphysiker SIA
5610 Wohlen, Tel. 057 / 22 55 15

Bauwerkserhaltung

Aeschlimann Hans-Ulrich, Ing.-Büro
dipl. Bau-Ing. ETH/SIA/WTB,
Bausachverständiger für Schäden,
Instandhaltung und Instandsetzung
4142 Münchenstein, Tel. 061 / 46 96 11

Bauschäden und Expertisen

Expertisen/Schadensanierung,
neutrale Bauherrenberatung
HUONDER ENGINEERING AG
8048 Zürich, Tel. 01 / 491 71 94

Beton- und Naturstein- Untersuchung

GEOTEST AG
(s. Geologie – Geotechnik – Geophysik)

Betonbohren/Betonfräsen

BETONBRENN AG, Asylstrasse 77
8030 Zürich, Tel. 01 / 252 55 39

Betonsanierungen

BAUPLUS c/o DIENER AG
Asylstrasse 77, 8030 Zürich
Tel. 01 / 252 55 34

BENZ AG, Kunstharzbeläge und
Bautenschutz, Bändlistrasse 31,
8064 Zürich, Tel. 01/ 432 50 24

BERGAMIN SPEZIALBAU AG
7000 Chur, Saluferstrasse 7
Tel. 081 / 27 34 33
7320 Sargans, Falknisstrasse 7
Tel. 085 / 2 28 05

ING. GREUTER AG, 8032 Zürich
Tel. 01 / 251 90 28

Gunit, Spritzbeton, Sandstrahlen
E. LAICH SA, 6671 Avegno,
Tel. 093 / 81 17 22

STUMP BOHR AG, 8032 Zürich
Abt. Bautenschutz
Mühlebachstr. 20, Tel. 01 / 252 56 22

TRITON AG, 8048 Zürich
Badenerstrasse 849, Tel. 01 / 62 55 22
Betonsanierungen

Beton-Stockarbeiten

GUIDO ALLENSPACH, Baugeschäft
9533 Kirchberg, Tel. 073 / 31 39 60

Brandabschottungen

Reichenberger AG, 6038 Gisikon
Reuss-Strasse 9, Tel. 041 / 91 02 22

Brandschutzdämmungen

SCHNEIDER DÄMMTECHNIK AG,
8401 Winterthur, Im Hölderli 26
Tel. 052 / 89 21 21

Briefkasten

Gitterrost-Vertrieb WALTER ALBIEZ AG
8031 Zürich, Tel. 01 / 44 55 70

CAD

RZW DR. WALDER + PARTNER AG
Rechenzentrum und Softwarehaus
3073 Gümligen, Tel. 031 / 52 69 62
8032 Zürich, Tel. 01 / 252 86 63

CAD für Architekten

PCG INFORMATIK AG
5430 Wettingen, Tel. 056 / 26 38 34
Professionell und preiswert –
wie unser Zeichnungs-Service.

CAD für Architekten und Bauingenieure

FIDES INFORMATIK
8004 Zürich, Tel. 01 / 249 27 01
Integrierte Lösung für das
gesamte Bauwesen.

CAD vom Architekten

VIFIAN + ZUBERBÜHLER AG
8904 Aesch, Tel. 01 / 737 38 11
Professionell. Und doch preiswert.
Verlangen Sie einen Demo-Termin!

CAD, geschaffen vom Archi- tekten für Architekten

(siehe PARAGON)

CAD mit Autocad für Architekten und Bauingenieure

ROCAD & WABER
8953 Dietikon, Tel. 01 / 740 22 52
3012 Bern, Tel. 031 / 23 62 74
Individuelle Beratung, PC- und
Netzwerk Lösungen, Bibliotheken,
lispunterstützte Konstruktionshilfen,
Armierungsmodul mit Eisenliste,
Schulung.

CAD für Bauwesen

Programm STAR: Architektur,
Topographie, Ingenieurwesen.

ICP, Gewerbestrasse 12a, 8132 Egg ZH
Für Demo-Termin: Tel. 01 / 986 24 44

CAD und EDV-Statistik

Entwurf/Optimierung Tragsysteme,
Statik/CAD-Schalung und Armierung
HUONDER ENGINEERING AG, Abt. EDV
8048 Zürich, Tel. 01 / 491 71 94

Datenverarbeitung

INSER AG, Beratende Ing. für EDV
Rechen- und Zeichenzentrum
3097 Liebefeld, Tel. 031 / 59 20 88

Dynamik

DR. A. ZIEGLER, dipl. Ing. ETH/SIA
Rämistr. 3, 8001 Zürich, Tel. 01/251 43 23
Bauwerk- und Baugrunderdynamik
Beratung, Berechnung, Schwingungs-
und Erschütterungsmessungen,
Expertisen für Erschütterungsausbrei-
tung und -Isolationen, dynamische
Windlasten, Erdbebenprobleme.

EDV-Baulösungen

Bauadministration und CAD auf PC's
PTO P. Petillo, 5212 Hausen b. Brugg
Unterlagen, Vorführung, 056 / 42 12 32

EDV-Lösungen für den Architekten und Bauingenieur

FIDES INFORMATIK
8004 Zürich, Tel. 01 / 249 27 01
Grösstes Angebot an Programmen
von Berechnung über Devisierung
bis CAD

Erschütterungs-Messungen

CSD AG (s. Baugrunduntersuchungen)
GEFAS (s. Sprengtechnik)
GEOTEST AG
(s. Geologie – Geotechnik – Geophysik)
K+S P. KIEFER + R. STUDER AG
4153 Reinach BL, Tel. 061/76 94 76

Faltwände – Holzfalttüren

LIENHARD SÖHNE AG, 8038 Zürich
Albisstr. 131, Tel. 01/482 12 90

Farbkopien

Auf Normalpapier bis A3.
Oder fotomechanisch (Cibacopy),
Plandruck, Rapidocolor und Offset
in allen Formaten. Top-Qualität.
Kostenlose Beratung.
AERNI-LEUCH AG, Bereich Repro
Sportweg 34, 3097 Liebefeld BE
Tel. 031 / 53 93 81

Fassadenplanung

Metallbau-Planung J. F. Meyer AG
6006 Luzern, Würzenbachstr. 17
Tel. 041/31 20 88

Feuchtigkeitsmessgerät

Schieritz & Hauenstein AG
Finkelerweg 32, 4144 Arlesheim
Tel. 061 / 72 10 60

Fiberskopie

Hohlraumkontrollen jeder Art
SPI AG, Ipsach, Tel. 032 / 51 71 58

Geologie – Geotechnik – Geophysik

CSD AG (s. Baugrunduntersuchungen)
GEOTEST AG
3052 Zollikofen, Tel. 031 / 57 20 74
9008 St. Gallen, Tel. 071 / 24 87 10
8955 Oetwil a.L., Tel. 01 / 748 26 85
6010 Kriens LU, Tel. 041 / 45 46 66
1785 Cressier FR, 1037 Etagnières VD

Geotechnik

Dr. H. HALTER, dipl. Ing. ETH/SIA
Grund- und Dammbau, Erdbaulabor
Ekkehardstr. 25, 8006 Zürich
Tel. 01 / 362 56 28

G. MUGGLIN AG
Beratung, Untersuchungsprogramme,
Planung, Berechnung, Überwachung
in Grundbau, Bodenmechanik und
allgem. Tiefbau. Schösslistr. 24a,
8044 Zürich, Tel. 01 / 251 48 62

Graphische EDV-Bearbeitung

J. CAFLISCH + PARTNER
Zugerstrasse 46, 8805 Richterswil
Tel. 01 / 784 34 80 / 784 35 18

Holzschutzmittel

Dr. R. MAAG AG, 8157 Dielsdorf
Tel. 01/855 11 11
Color xex, Xerotin, Xylosan

Injektionen

BAUSCHUTZ AG, 8048 Zürich
Bristenstr. 10, Tel. 01 / 432 11 30

BENZ AG, Kunstharzbeläge und
Bautenschutz, Bändlistrasse 31,
8064 Zürich, Tel. 01 / 432 50 24

BERGAMIN SPEZIALBAU AG
7000 Chur, Saluferstrasse 7
Tel. 081 / 27 34 33
7320 Sargans, Falknisstrasse 7
Tel. 085 / 2 28 05

ING. GREUTER AG, 8032 Zürich
Tel. 01 / 251 90 28

STUMP BOHR AG, 8032 Zürich
Abt. Bautenschutz
Mühlebachstr. 20, Tel. 01 / 252 56 22

Isolierungen

SCHNEIDER DÄMMTECHNIK AG
8401 Winterthur, Im Hölderli 26
Tel. 052 / 89 21 21

Isolierelemente LEGATHERM Steildach/Estrichboden

LEGANORM AG, 8407 Winterthur
Feldstr. 31, Tel. 052/25 26 16

Kanalisationen

Krähenmann AG / Kasapro AG
Kanalunterhalt und -sanierungen
9202 Gossau SG, Tel. 071 / 85 35 11

Kunststoff-Dichtungsbahnen

Über 30 Typen Sarnafil für Bauwerk-
schutz, Umweltschutz und attraktive
Membranbauten.
Sarna Kunststoff AG
6060 Sarnen, Tel. 041 / 66 99 66

Lärmexpertisen

BMP Dr. Pelli + Co., 8027 Zürich
Splügenstr. 3, Tel. 01 / 202 21 51
Aussenlärmrechnungen, Projektie-
rung von Schutzmassnahmen
STOLL & PARTNER, Postfach 45,
3015 Bern, Tel. 031 / 322 333

Lärmschutz

Siegfried Keller AG, Wallisellen
Lärmschutz Büro und Lager:
Zürichstr. 38, 8306 Brüttsellen
Tel. 01/833 59 51

Luftreinhaltung

BMP Dr. Pelli + Co., 8027 Zürich
Splügenstrasse 3, Tel. 01 / 202 21 51
Emissions- und Immissionsberech-
nungen (UVP, Kataster, Herkunft und
Auswirkungen, Prognosen)

Materialprüfung

BBL Baulaboratorium AG
4132 Muttentz/Basel, Tel. 061/61 33 14

Mauerentfeuchtungen

BAUSCHUTZ AG, 8048 Zürich
Bristenstr. 10, Tel. 01 / 432 11 30
BENZ AG, Kunstharzbeläge und
Bautenschutz. Bändlistrasse 31,
8064 Zürich, Tel. 01 / 432 50 24
STUMP BOHR AG, 8032 Zürich
Abt. Bautenschutz
Mühlebachstr. 20, Tel. 01 / 252 56 22

Metallbau

Surber-Metallbau AG, 8004 Zürich
Hohlstrasse 211, Tel. 01 / 242 25 25
Metallfassaden, Metallfenster,
Schallschutzfenster, Metalltüren,
Brandschutzabschlüsse

Metall-Normtüren

Brander AG, 8162 Steinmaur
Tel. 01/853 06 22

Natursteine

J. und A. Kuster, Steinbrüche AG
8807 Freienbach, Tel. 01/784 25 25
P. DE ZANET + CO. AG
8730 Uznach, Tel. 055 / 72 28 44

Oberlichter/Verglasungen

TUCHSCHMID AG
8500 Frauenfeld, Tel. 054 / 26 11 11

Paragon

CAD auf HP ME-10, seit 2 Jahren
im praktischen Einsatz.
Demonstration direkt bei
KASPAR HUBER, Architekt HTL,
Zürichstr. 40, 8184 Bachenbühlach
Rufen Sie uns an: 0 / 860 83 83

Pfahlprüfungen

GEOTEST AG
(s. Geologie - Geotechnik - Geophysik)

Pumpen

GRUNDFOS PUMPEN AG
8117 Fällanden
Tel. 01/825 29 25, Telex 828 462
HÄNY & CIE. AG, Pumpen- und
Wasseraufbereitungsanlagen
8706 Meilen, Tel. 01/925 11 31
PUMPENBAU SCHAFFHAUSEN AG
8205 Schaffhausen, Tel. 053 / 3 30 21
Telefax 053 / 3 13 42
K. Rütschi AG, Pumpenbau, 5200 Brugg
Tel. 056/41 04 55, Telex 825 130
SOMMER SCHENK SUISSE
Pumpenbau, 5213 Villnachern
Tel. 056/43 13 63

Pumpen/Armaturen

KSB Zürich AG, 8031 Zürich,
Tel. 01/44 99 33, Telex 822 707

Rohrnetzsanierungen

nach dem P.I.M.-Berst-Verfahren
für Gas und Wasser
ROHRTECH AG, 8500 Frauenfeld
Tel. 054 / 22 22 69

Schalldämmende Bauelemente

Das Fachwerk «Schalldämmung»
zeigt einfach, klar und sicher wie man:
Türen, Trennwände, Holzbalkendecken,
Dächer, Aussenwände (Holzbau),
Rolladenkästen usw. konstruiert bzw.
saniert. Zu beziehen für Fr. 55.- bei
HAWA AG, Abteilung
Schalldämmplatten «HAWAPHON»
8932 Mettmenstetten, Tel. 01 / 767 14 71

Schallschutz- und Schwingungstechnik

AIR-LOC Schrepfer AG, Industriest. 2
8618 Oetwil am See, Tel. 01 / 929 22 66
ANGST + PFISTER, 8052 Zürich
Thurgauerstr. 66, Tel. 01 / 306 61 11
PAUL SCHWAB AG, Säntisstrasse 7
8134 Adliswil, Tel. 01 / 710 02 22

Spreng-Info-Tagungen

GEFAS (s. Sprengtechnik)

Sprengen

Sprengen! Abbruch, Aushub, Material-
gewinnung, Felssanierungen, Spreng-
beratung, Überwachungen, Beratung
bei Devisierungen, Expertisen
BEREUTER SPRENGTECHNIK AG
8604 Volketswil, Tel. 01 / 945 67 59

Sprengtechnik

GEFAS Gesellschaft für angewandte
Sprengtechnik AG, Hinterbühlstr. 3
8307 Effretikon, Tel. 052 / 32 25 32

Spritzbeton

ING. GREUTER AG, 8032 Zürich
Tel. 01 / 251 90 28
Gunit, Sandstrahlen
E. LAICH SA, 6671 Avegno
Tel. 093 / 81 17 22

Thermolackierungen

Thermolackierwerk Waltenspül AG
6142 Gettnau LU, Tel. 045/81 20 51

Trennwände - Werkkabinen

Verstellbare Blättler-Wände
schallisoliert, feuerbeständig
BLÄTTLER AG, Holz- und Metallbau
Industriest. 1, 8117 Fällanden
Tel. 01/825 43 85

Treppen

COLUMBUS-TREPPEN AG
9245 Oberbüren, Tel. 073/51 37 55
Spindeltreppen aus Holz und Alu,
Scheren- und Holzschiebetreppen

Umweltverträglichkeits- prüfung

SIEBER CASSINA + PARTNER
Beratende Geologen und Ingenieure
8008 Zürich, Tel. 01 / 252 75 60
4600 Olten, Tel. 062 / 32 15 85
3006 Bern, Tel. 031 / 44 08 68
Sieber Cassina Handke + Partner
7000 Chur, Tel. 081 / 24 10 26

Ungezieferbekämpfung

Ketol AG, Abt. Insecta-Service
8157 Dielsdorf ZH, Tel. 01/853 05 16

Unterquerungsarbeiten mit Stahl- und Eternit- rohren bis 1000 mm Ø

für Kanalisation und Werkleitungen
TRENCHAG AG, 8305 Dietlikon
Tel. 01/833 22 05

Vorfabrizierte Armierungen

Mit fi-Rista-Elementen armieren Sie
wirtschaftlicher
fi-Ripa-Anschlusskorb
(Spezial-Prospekt verlangen)
DRAHTWERKE FISCHER AG
5734 Reinach
Tel. 064/71 15 55, Telex 981 532 dwfi ch
Telefax 064 / 71 60 12



Treffpunkte.

Ein gut gestalteter Platz am richtigen Ort
schafft Atmosphäre und Wohnlichkeit. Es ist die beste Visitenkarte
eines Dorfes, eines Quartiers.

Wir haben die praktische Erfahrung und das
detaillierte Fachwissen, das aus Plätzen und Grünzonen
Treffpunkte zum Sich-Wohlfühlen macht.



Keller-Frei & Co. AG
Strassen- und Tiefbau
Hofwiesenstrasse 3
8042 Zürich
Tel. 01/ 362 94 28

Keller-Frei Zürich
KF
Strassen + Tiefbau
*Sicherheit für heute
Qualität für morgen.*

**Ob Bauaustrocknung oder Wasserschaden-
sanierung, als (Trocknungsspezialisten) bieten**

wir Ihnen sämtliche Dienstleistungen an.

Verlangen Sie unsere

Dokumentation.

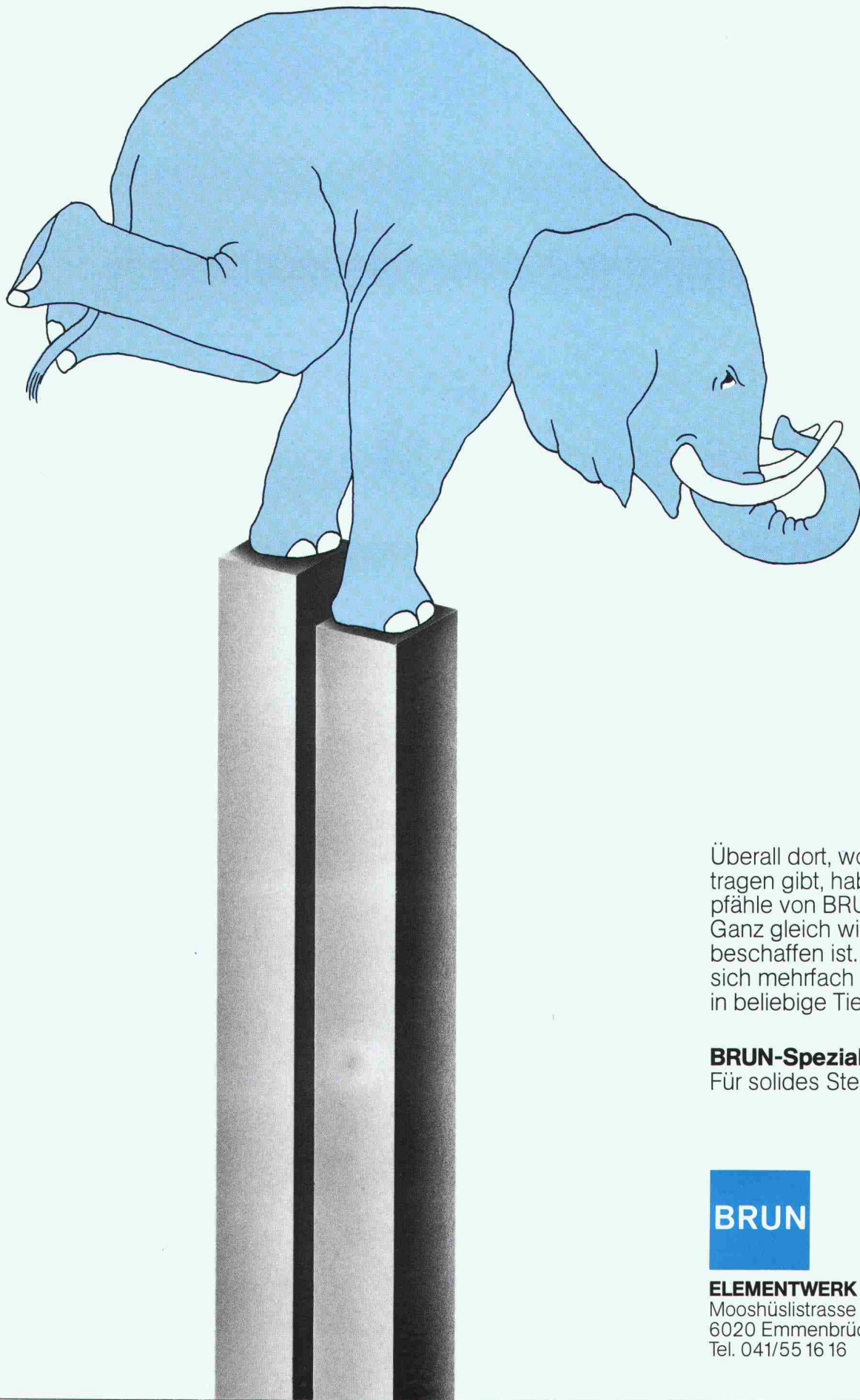
Bautro - Das ist

Trocknung nach

Mass.



Die Lastübertragung mit BRUN-Betonpfählen bringt Sie nie aus dem Gleichgewicht. Weder statisch noch finanziell.



Überall dort, wo es etwas zu tragen gibt, haben Betonpfähle von BRUN ihren Platz. Ganz gleich wie der Boden beschaffen ist. Sie lassen sich mehrfach kuppeln und in beliebige Tiefen treiben.

BRUN-Spezial-Betonpfähle
Für solides Stehvermögen

BRUN

ELEMENTWERK BRUN AG

Mooshüslistrasse
6020 Emmenbrücke
Tel. 041/55 16 16 Telefax: 041/55 18 66