

Zeitschrift: Schweizer Ingenieur und Architekt
Herausgeber: Verlags-AG der akademischen technischen Vereine
Band: 106 (1988)
Heft: 11

Werbung

Nutzungsbedingungen

Die ETH-Bibliothek ist die Anbieterin der digitalisierten Zeitschriften auf E-Periodica. Sie besitzt keine Urheberrechte an den Zeitschriften und ist nicht verantwortlich für deren Inhalte. Die Rechte liegen in der Regel bei den Herausgebern beziehungsweise den externen Rechteinhabern. Das Veröffentlichen von Bildern in Print- und Online-Publikationen sowie auf Social Media-Kanälen oder Webseiten ist nur mit vorheriger Genehmigung der Rechteinhaber erlaubt. [Mehr erfahren](#)

Conditions d'utilisation

L'ETH Library est le fournisseur des revues numérisées. Elle ne détient aucun droit d'auteur sur les revues et n'est pas responsable de leur contenu. En règle générale, les droits sont détenus par les éditeurs ou les détenteurs de droits externes. La reproduction d'images dans des publications imprimées ou en ligne ainsi que sur des canaux de médias sociaux ou des sites web n'est autorisée qu'avec l'accord préalable des détenteurs des droits. [En savoir plus](#)

Terms of use

The ETH Library is the provider of the digitised journals. It does not own any copyrights to the journals and is not responsible for their content. The rights usually lie with the publishers or the external rights holders. Publishing images in print and online publications, as well as on social media channels or websites, is only permitted with the prior consent of the rights holders. [Find out more](#)

Download PDF: 23.02.2026

ETH-Bibliothek Zürich, E-Periodica, <https://www.e-periodica.ch>

Zum Titelbild

Vorfabrizierte Fassaden in Kunststein

Das Titelbild zeigt einen Ausschnitt der seeseitigen Fassade des neuen Wohn- und Geschäftshauses «Mythenschloss» am Mythenquai in Zürich.

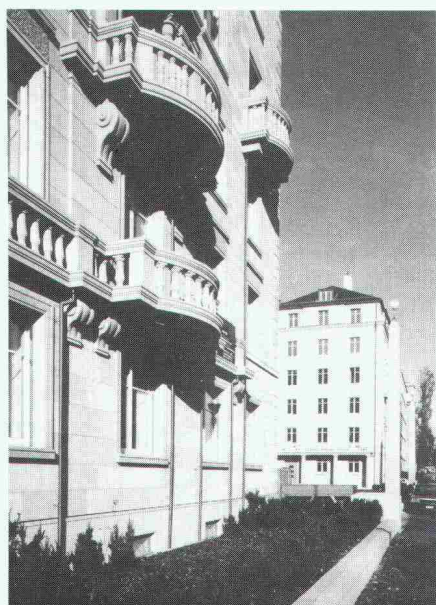
Mit der neuen Kunststeinfassade wird das traditionelle Bauwerk vermehrt gegen belastende Umwelteinflüsse geschützt. Die Fassadenkonstruktion besteht aus vorgehängten Betonelementen, welche an die konventionell erstellte Eisenbetonkonstruktion verankert wurde.

Alle sichtbaren Elementflächen sind mit einem Kunststeinvorsatz belegt. Diese wurden im Werk vom Steinmetz bearbeitet und erhielten so den Charakter eines gehauenen Mägenwiler Sandsteins.

Alle restlichen Elementflächen belegte man mit Kunststeinplatten gleichen Charakters.

Die Herstellung und Montage dieser Fassadenelemente erfolgte durch

Elementwerk Brun AG Luzern



Inhalt

Zeitfragen	Die Rolle des Ingenieurs in der modernen Regionalpolitik <i>R. Ritschard, Solothurn</i>	295
Renovation	Verputz-Renovationen <i>H. U. Christen, Buchs AG</i>	296
	Der Wiederaufbau der Nikolaikirche in Berlin <i>K. Wieja, Berlin</i>	306
Architektur	Le Corbusier - eine Rückschau <i>G. Risch, Zürich</i>	311
Wettbewerbe	Überbauung Areal Fischbacher in Flawil SG (D)	315
	Schweizerisches Paraplegikerzentrum Basel (E). Gemeindesaal Wangen SZ (E)	318
Aktuell	Mit Swissnet zur digitalen Kommunikation. Europ. Institut für Fernmeldennormen. Europa-Nostra-Diplom 87 für Luzerner Jesuitenkirche. Umweltampeln bringen Benzineinsparungen. «Für Sie gelesen». Technologietransfer	319
Zuschriften	Letzter Tunneldurchstich für Zürcher S-Bahn. Rauchgasanalysen in 10 Heizkesseln. Thermographie aérienne de Zurich	322
Tagungen	Vereinfachung des Zürcher PGB	323
ASIC	Arbeitgeberverband der Projektierungsbüros gegründet	323
SIA-Mitteilungen	Sektionen: Aarau und Baden: SIA-Mitglieder orientieren sich gegenseitig über EDV. Zürich: Die Dynamik des Geldes, 5. Vortrag. Genève et Vaud: Deux sections romandes marquent le 150e anniversaire de la SIA par un livre	324
B-Seiten	Laufende Wettbewerbe und Ausstellungen. Aus Technik und Wirtschaft. Ausstellungen. Messen. Tagungen	B 41-44
Impressum	am Schluss des Heftes	

Ingénieurs et architectes suisses

Numéro 5/88	Rédaction: En Bassenges, 1024 Ecublens, tél. 021/47 20 98	
Génie civil	Viaduc et plates-formes de l'aérogare de Genève <i>par Denis Serdaly</i>	55
Urbanisme	L'urbanisme et l'aménagement d'une ville de 20 000 habitants <i>par André Rouyer</i>	65
Concours	Salle pour sociétés, salles de gymnastique et locaux pour les services du feu - Yverdon-les-Bains	66
SIA	Informatique - CAO	70
	Nouvelles publications - Documentation SIA	71
	La collection des normes SIA	72



Bei Bauunternehmern bringt er viele Transportprobleme ins Lot.

Bauunternehmer mögen sie ganz besonders: Die Transporter von GM/ISUZU. Weil sie einerseits so wirtschaftlich, robust und zuverlässig sind. Und andererseits so vielseitig. Denn bei diesen Transportern haben Sie die Wahl: Zwischen Kombi- und Kastenwagen. Zwischen 2- und 4-Rad-Antrieb. Zwischen kurzem und langem Radstand. Zwischen ein- oder beidseitigen Laderaum-Schiebetüren. Und zwischen viel und noch mehr Laderaum, mit und ohne Fenster. Dazu kommen noch die ausgezeichnete Leistung eines durchzugsstarken 2,0-Liter-Motors und der luxuriöse Komfort für Fahrer und Fahrgäste. Am besten Sie fahren und laden die Transporter von GM/ISUZU einmal zur Probe. Ihr GM/ISUZU-Händler heisst Sie dazu herzlich willkommen. Und wenn Sie danach auch noch einen Preisvergleich machen, werden Sie feststellen: GM/ISUZU hat die Preise ganz schön abgebaut.

GM/ISUZU  
Transport mit Komfort.

SCALA – Pastellblau. Für eine natürliche Umgebung.



Wohn- und Geschäftshaus «Arche», 8135 Langnau a. A. Architekten E. Ackermann und I. Vesely, 8135 Langnau a. A. Dachdecker Hättenschwiler Dach AG, 6311 Edlibach.

Die neuen SCALA-Dachziegel haben die Natur als Vorbild. Eine wichtige Voraussetzung zur harmonischen Wirkung des Daches in seiner Umgebung. Und dies für viele Jahre!

Die SCALA-Dachziegel sind auch in ihrer Qualität überzeugend. Wie die Gesteinsschichten unserer Berge ist der SCALA-Dachziegel in einem der Natur abgeschauten Prozess geschaffen und schützt Sie vor den Uргewalten des Wetters. Die SCALA-Dachziegel sind eines der wenigen Dachmaterialien, die sich bis in alle Höhenlagen sicher und problemlos anwenden lassen. Die zukunftsweisende Beschichtung hält der Bewitterung wie Frost, Sonne, Schnee, Hagel und auch saurem Regen hervorragend stand. Zusätzlich sind die SCALA-Dachziegel durchgetönt und imprägniert. Dadurch verläuft die Alterung harmonisch und gibt dem Dach mit der Zeit eine interessante Patina.

Wenn Sie sich etwas konkreter ausmalen möchten, welche Möglichkeiten Ihnen das neue SCALA-Programm eröffnet, sind unsere Fachleute natürlich gerne für Sie da.

Eternit AG, 8867 Niederurnen, 058 23 11 11.

Eternit SA, 1530 Payerne, 037 62 91 11

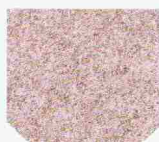
Pastellblau.



Bergviolett.

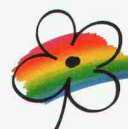


Steinrot.



Die drei Sonderfarben der SCALA-Dachziegel auf einen Blick. Mit diesen Schiefeln können gerade formenreiche Dächer optimal gedeckt werden. Zusammen mit dem GEA-Unterdach ergibt dies ein Dachsystem,

Eternit



Warum hat Herr Schreinermeister, für sein Isolations-

**Ja. Auch ich möchte von der hochwertigen
gonon Qualität profitieren.**

- ☐ Ja, ich möchte im Detail wissen, warum sich Herr Gutzwiller für das gonon-Isolationsunterdach entschieden hat.
- ☐ Ja, ich möchte mehr über das weitere gonon Programm für hochwertige Isolationen wissen.

Produkte: _____

Senden Sie mir:

- ☐ Muster/technische Unterlagen
☐ Richtpreise

☐ _____

Name _____

Strasse _____

PLZ/Ort _____

*Gutzwiller, eigenes Haus das **gonon** Unterdach gewählt?*



*Weil die
Praxis für **gonon**
spricht.*

Nach gründlicher Prüfung von verschiedenen Lösungen hat sich Herr Gutzwiller für das **gonon**-Isolationsunterdach entschieden. Diese **gonon** Vorteile haben ihn überzeugt:

1. lange Lebensdauer
2. wind- und wasserdicht
3. technisch ausgereift
4. solide, schnell verlegbar
5. erhöhte Sicherheit durch rutschfeste Unterdachfolie
6. optimales Preis-/Leistungsverhältnis

*Das weitere **gonon** Programm für hochwertige Isolationen:*

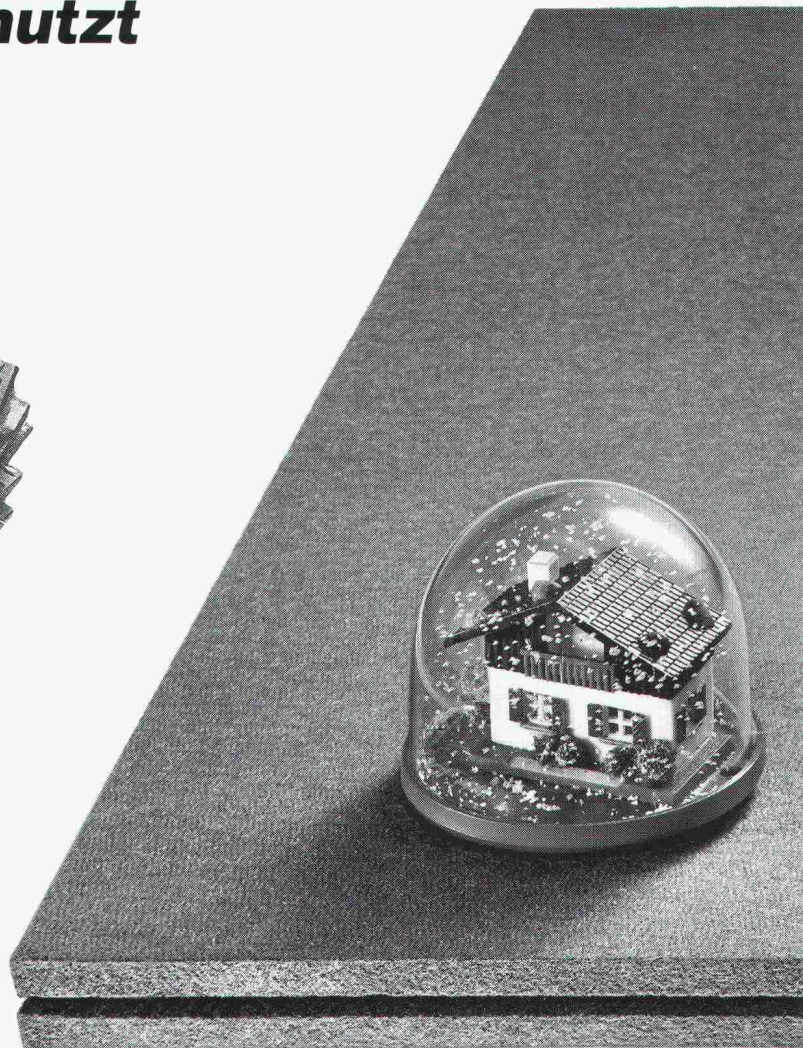
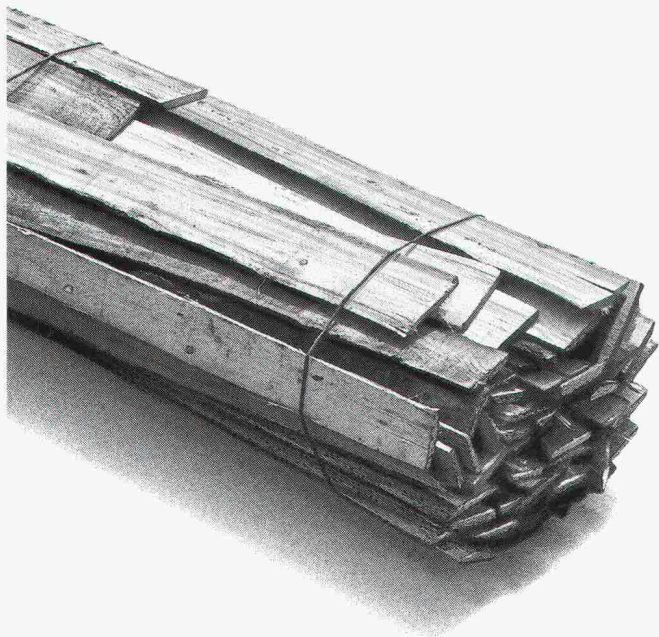
- **geroll-T/SE**: die Trittschallisoliations-Rolle
- **geduo**: die Langzeitisolation im Zweischalenmauerwerk
- **geroll-blau**: Rollfilter und Drainageplatte
- **geplan G**: die spezielle blaue Isolationsplatte für vielseitige Verwendungszwecke

**LANGZEIT
ISOLATION** 

gonon

gonon Kunststoffwerk AG
CH-8226 Schleithelm/SH
Telefon 053/6 47 21

Restholz restlos genutzt



**z.B. für
Unterdächer**

Denn die Vorteile von Holz und Platten liegen unter Dach verborgen.

Vom Unterdach hängt es wesentlich ab, ob eine Steildachkonstruktion die gestellten Anforderungen erfüllt. Deshalb machen wir seit Jahren beste Unterdachplatten: Platten aus dem Restholz einheimischer Wälder – harte, poröse und dämmstarke. Für Kalt- und Warmdachkonstruktionen. Als wirksamer Schutz gegen Staub, Wind und sommerliche Wärmeübertragung.

PAVAROOF ist die gelbe, spezielle Platte für überlappende Unterdächer (SIA-Empfehlung 164/1, Klimabereich 1). Wasserabweisend, trittsicher, handlich und rationell. ISOROOF – Platten und Zubehör – das komplette System, das keine Hinterlüftung braucht: feuchtegeschützt, fugengeschlossen und diffusionsfähig.

Holzfaserplatten von Pavatex sind durch und durch aus natürlichem Holz. Das ideale, weil zeitgemässe Baumaterial: umweltgerecht, wirtschaftlich und bewährt. Für biologisch richtiges Bauen und Wohnen. Es lohnt sich, die Platten und ihre Möglichkeiten im Detail zu kennen. Verlangen Sie unsere Unterlagen. Oder eine persönliche Beratung.

Tel. 042-36 55 66. Pavatex schafft's!

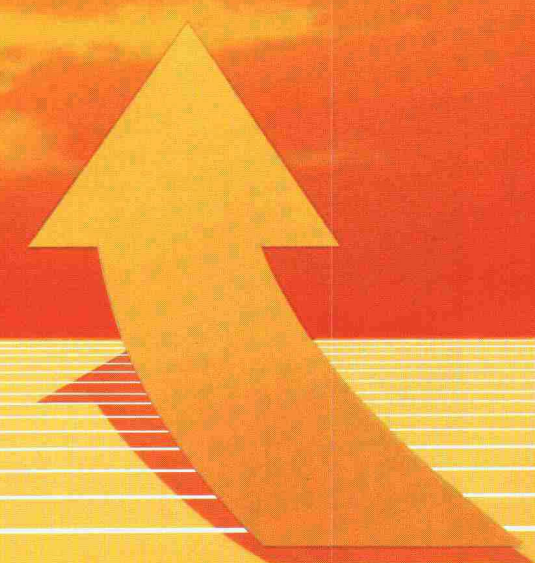
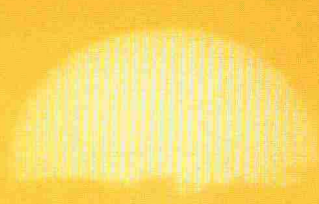
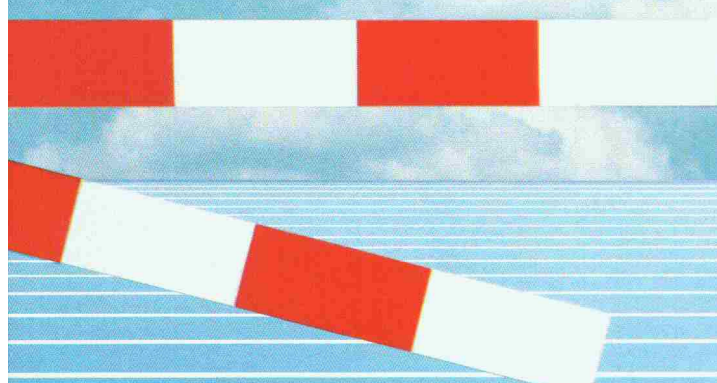


Pavatex AG, 6330 Cham

Holz in Bestform.

**Das Warten
hat ein Ende.**

**EpoCem ist da.
Von Sika.**



EpoCem[®]

Wie Epoxy. Wie Cement.

Die neue Perspektive
beim Neubau und
Sanieren von Industrie-
fussböden, bei Schutzbeschichtungen
und Betonsanierungen heisst EpoCem –
Epoxy-Cement-Technologie: schneller,
günstiger und genau so gut. Fragen Sie
unsere Fachleute.



Wer umweltfreundlich plant, braucht uns.

Wenn Tiere mit ihren oft hochkomplizierten Wohnbauten die Umwelt nicht negativ beeinflussen, spricht man von Natur.

Wenn Menschen mit ihren viel höheren Wohnansprüchen ebenfalls umweltfreundlich leben, spricht man von ISOVER.

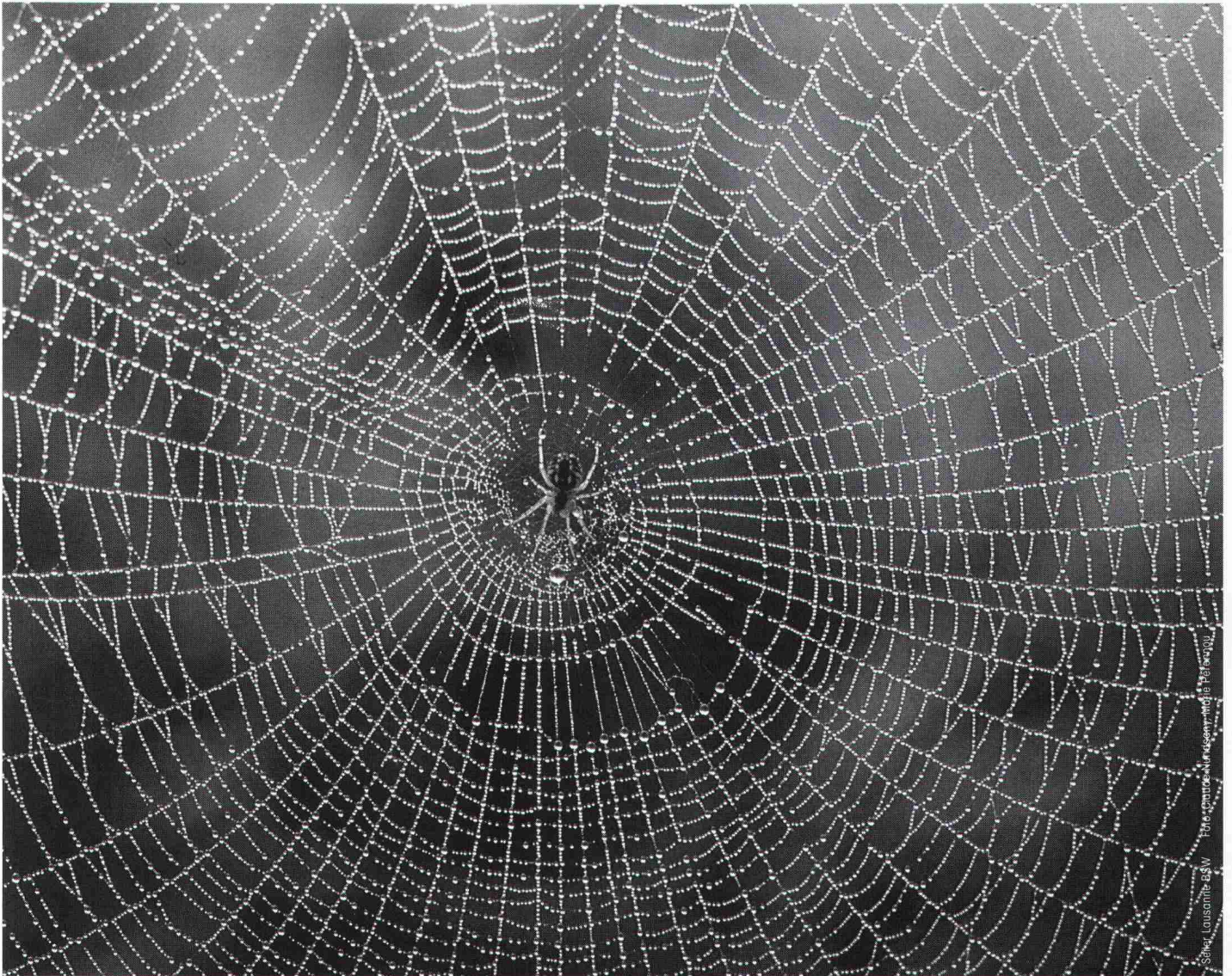
ISOVER ist der grösste Isolationsspezialist in der Schweiz. Seit 50 Jahren isolieren wir alles, was nicht wärme-, kälte- und schalldicht ist. Eine optimale Isolation spart Energie, Geld und Nerven. Die Umweltbelastung kann äusserst erfolgreich verringert werden. Die

nach den allerneuesten Erkenntnissen entwickelten Dämm-Materialien von ISOVER bewirken eine Energieeinsparung von bis zu 40%.

Aber nicht nur Endverbraucher und Natur profitieren von der Leistungsfähigkeit unserer Produkte. Das Zuschneiden und Verlegen der vielfältigen ISOVER-Fabrikate ist verblüffend einfach.

Wenn Sie umweltfreundlich planen, sollten Sie jetzt ausnahmsweise einmal nicht dichten. Sondern uns anrufen.

Telefon: 01/850 24 44.



Die gelbe Isolation.

... sofort ... Raumlösungen



Der Schulpavillon für die Sekundarschule Riggisberg wurde von **megert III** in Zusammenarbeit mit dem ortsansässigen Architekten innerhalb von 3 Monaten geplant und bezugsbereit erstellt.

megert III -Gebäude lösen Raumprobleme rasch und wirtschaftlich. Es müssen keine bauphysikalischen Kompromisse gemacht werden:

- k-Wert unter 0,4
- dreifache Isolierverglasung

megert III baut individuell – den Bedürfnissen entsprechend – aber mit System.

Prüfen Sie unsere Leistungsfähigkeit, verlangen Sie kostenlos unser verbindliches Angebot.

megert III

Megert und Frutiger Holzbau AG

Töpferweg 16 3613 Steffisburg Station
Telefon 033 39 77 77

Bon

- ☐ Ich wünsche Ihre Dokumentation
☐ Ich wünsche Ihre persönliche Beratung

Name/Vorname _____

Firma _____

Adresse _____

PLZ/Ort _____

Telefon _____

Einsenden an:

megert III

Megert und Frutiger Holzbau AG

Töpferweg 16, 3613 Steffisburg Station

Dicht oder nicht dicht?

Gerade bei Abdichtungen im Tiefbau, also bei Tunnel im Tag- und Untertagbau, bei Grundwasser-Abdichtungen und Kunstbauten müssen Sie als

Tiefbau-Fachmann

(Bauherr, Ingenieur oder Planer)

sich diese Frage immer wieder stellen. Und Sie müssen die Antwort kennen und beweisen können!

Wir möchten, als Spezialisten mit eigenen Dichtungsbahnen und langjähriger Erfahrung, in einem

1-TAGES-SEMINAR

Prüfverfahren in Theorie und Praxis zeigen und mit Ihnen diskutieren.

Wir laden Sie zu dieser Ingenieur-Tagung, am 6. Mai bzw. 17. Mai 1988 nach Sarnen ein – zu einem intensiven, ganz auf die Praxis und Ihre Probleme ausgerichteten Tag, der Ihnen bestimmt viel bieten wird!

Sarna

Kunststoff AG

6060 Sarnen OW Tel. 041 66 99 66

Ja,

das (kostenlose!) 1-TAGES-SEMINAR der Sarna Kunststoff AG interessiert mich/uns. Senden Sie mir/uns bitte umgehend Informationen und eine Anmeldekarte.

Name: _____

Firma: _____

Adresse: _____

PLZ/Ort: _____

Tel. Nr.: _____

Bitte ausfüllen und in Couvert senden an:
Sarna Kunststoff AG GB-IBS, z.Hd. von Herrn
H. Huez, 6060 Sarnen OW. Besten Dank!

S Schneider

midline – macht Ihr Bad jugendlich



*Mehr Freude
im Bad*

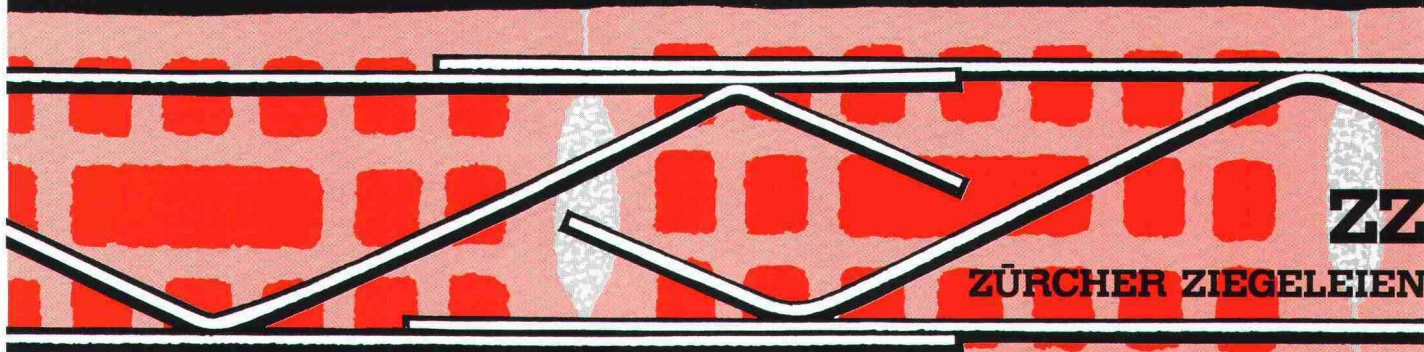
Schneider – das ist die grosse Programm-Vielfalt in über 40 Sanitär-farben: Spiegel-schränke, Lichtspiegel und Badezimmer-Möbel für Ihr Zuhause und Spezial-Sortimente für Hotels, Krankenhäuser, Pflegeheime und Behinderte.

*W. Schneider+Co. AG
Metallwarenfabrik
CH-8135 Langnau-Zürich
Tel. 01/713 39 31
Fax 01/713 34 11
Telex 82 67 48 wscl ch*

Verlangen Sie unsere Dokumentationen. Oder lassen Sie sich bei Ihrem Fachhändler beraten.

murfor[®]

Mauerwerksarmierung



ZZ ZÜRCHER ZIEGELEIEN

Beratung und Verkauf

Zürcher Ziegeleien
Giesshübelstr. 45
Postfach, 8021 Zürich
Tel. 01 468 2111

J. Schmidheiny & Co. AG
St.-Leonhard-Str. 32
Postfach, 9001 St. Gallen
Tel. 071 22 32 62

Baustoffe AG Chur
Pulvermühlestr. 81
Postfach, 7001 Chur
Tel. 081 24 46 46

Hard AG Volketswil
8604 Volketswil
Tel. 01 947 31 11

Verkaufsstelle GOZ Aargau
Graben 10
5000 Aarau
Tel. 064 22 15 88

Verkaufsstelle VZBS Bern-Solothurn
Bernstrasse 123
3052 Zollikofen
Tel. 031 57 05 55

Keller AG Ziegeleien
8422 Pfungen ZH
Tel. 052 31 10 21

Sergio Merotto
6951 Lugaggia
Tel. 091 91 34 32

BTR Prébéton SA
1023 Crissier
Tel. 021 34 97 21

Backstein AG Allschwil
Binningerstr. 90
4123 Allschwil
Tel. 061 63 57 57

Verkaufsstelle GMZ Luzern
St.-Karli-Str. 12
6002 Luzern
Tel. 041 22 00 02

und durch den Baustoffhandel

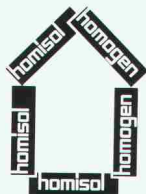


Stoppt den Brand, schafft Sicherheit. HOMOGEN IG V100, die schwerbrennbare Bauspanplatte.

Ein Brand kann verheerende Folgen haben – in Hotels etwa oder Wohnungs- und Industriebauten. Brandschutzmassnahmen sind hier besonders gefordert: HOMOGEN IG V100 verhindert als Feuersperre das Ausbreiten des Brandes und hält so Fluchtwege offen. Die nicht entflammbaren Spanplatten eignen sich für den Einsatz bei Fassaden, Trennwänden, Böden und Unterdächern gleichermassen.



HOMOGEN IG V100 sind dreischichtige Spanplatten, die durch die Beimischung feuerhemmender Zuschlagstoffe und Bindemittel schwerbrennbar gemacht werden (Brandklasse V3). Die verarbeitungsfreundlichen Platten sind feuchteresistent und formaldehydfrei gebunden. Sie weisen eine hohe Biegebruch- und Steifigkeit auf. Verlangen Sie ausführliche Unterlagen über HOMOGEN IG V100. Rufen Sie uns an.



**HOMOGEN IG V100,
die Brandschutz-
platte für erhöhte
Sicherheit**

homogen®

Bois Homogène SA
1890 St-Maurice
Telefon 025/65 17 71
Telex 456140 boho ch

Wer macht was?

Abdichtungen

Starr im Dünnschichtverfahren
BAUSCHUTZ AG, 8048 Zürich
Bristenstr. 10, Tel. 01 / 432 11 30

BENZ AG, Kunstharzbeläge und
Bautenschutz. Bändlistrasse 31,
8064 Zürich, Tel. 01 / 432 50 24

BERGAMIN SPEZIALBAU AG
7000 Chur, Saluferstrasse 7
Tel. 081 / 27 34 33
7320 Sargans, Falknisstrasse 7
Tel. 085 / 2 28 05

STUMP BOHR AG, 8032 Zürich
Abt. Bautenschutz
Mühlebachstr. 20, Tel. 01 / 252 56 22

TRITON AG, 8048 Zürich
Badenerstrasse 849, Tel. 01 / 62 55 22
Wasserdichte Verputze und
Fugenbandsysteme

Abdichtungen

BAUPLUS c/o DIENER AG
Asylstrasse 77, 8030 Zürich
Tel. 01 / 252 55 34

Akustik

SCHNEIDER DÄMMTECHNIK AG
8401 Winterthur, Tel. 052 / 89 21 21
Beratung, Messungen, Schwin-
gungs-/Schallschutzkomponenten

Angewandte Hydrologie/Tracerhydrologie

NATURAQUA, Tel. 031 / 44 35 71
Thunstr. 101a, 3006 Bern

Angewandte Klimatologie/Meteorologie

METEOTEST, Tel. 031/23 74 17
Fabrikstr. 29a, 3012 Bern

Architekturmodelle

ATELIER 7, M. Fricker
Klosbachstrasse 123, 8032 Zürich
Tel. 01/47 92 67

LÜCHINGER Modellbau
9113 Degersheim, Tel. 071 / 54 15 22

SCHALK MODELLBAU AG
8050 Zürich, Tel. 01/302 64 11
5430 Wettingen, Tel. 056/27 10 80

WERNER SCHNÜRIGER, 8953 Dietikon
Moosmattstr. 16, Tel. 01/740 27 57

MODELLBAU ZABOROWSKY
Inhaber D. Raffainer
Neumarkt 10, 8001 Zürich
Tel. 01/252 22 16

Asbestentfernung Brandabschottungen

BETOSAN AG, Zikadenweg 7,
3006 Bern, Tel. 031 / 42 92 82

Fritz Müller Ing. AG, 3011 Bern
Effingerstrasse 13, Tel. 031 / 25 10 51

Reichenberger AG, 6038 Gisikon
Reuss-Strasse 9, Tel. 041 / 91 02 22

Bauaustrocknung

Roth-Kippe AG, 8055 Zürich
Gutstrasse 12, Tel. 01 / 461 11 55

Baugrunduntersuchungen

BBL Baulaboratorium AG
4132 Muttetzn/Basel, Tel. 061/61 33 14

CSD COLOMBI SCHMUTZ DORTHE AG
3097 Liebfeld/Bern, Tel. 031/53 64 12
1052 Le Mont-s.-Lausanne, 021/37 12 41
1700 Fribourg, Tel. 037/22 76 66
5000 Aarau, Tel. 064/24 66 22
4410 Liestal, Tel. 061/91 24 28

GEOTEST AG
(s. Geologie – Geotechnik – Geophysik)

K+S P. KIEFER + R. STUDER AG
4153 Reinach BL, Tel. 061/76 94 76

Baugrunduntersuchungen

SIEBER CASSINA + Partner
Beratende Geologen und Ingenieure
8008 Zürich, Tel. 01/252 75 60
4600 Olten, Tel. 062/32 15 85
3006 Bern, Tel. 031/44 08 68

Bauphysik

GEILINGER AG, Abt. Engineering,
Museumstrasse 3, 8400 Winterthur
Tel. 052 / 22 74 34
Wärme-, Feuchtigkeit-, Schall- und
Brandschutz

KOPITSIS BAUPHYSIK
M. Sc. dipl. Bauphysiker SIA
5610 Wohlen, Tel. 057 / 22 55 15

Bauwerkserhaltung

Aeschlimann Hans-Ulrich, Ing.-Büro
dipl. Bau-Ing. ETH/SIA/WTA,
Bausachverständiger für Schäden,
Instandhaltung und Instandsetzung
4142 Münchenstein, Tel. 061 / 46 96 11

Bauschäden und Expertisen

Expertisen/Schadenssanierung,
neutrale Bauherrenberatung
HUONDER ENGINEERING AG
8048 Zürich, Tel. 01 / 491 71 94

Beton- und Naturstein- Untersuchung

GEOTEST AG
(s. Geologie – Geotechnik – Geophysik)

Betonbohren/Betonfräsen

BETONBRENN AG, Asylstrasse 77
8030 Zürich, Tel. 01 / 252 55 39

Betonsanierungen

BAUPLUS c/o DIENER AG
Asylstrasse 77, 8030 Zürich
Tel. 01 / 252 55 34

BENZ AG, Kunstharzbeläge und
Bautenschutz. Bändlistrasse 31,
8064 Zürich, Tel. 01 / 432 50 24

BERGAMIN SPEZIALBAU AG
7000 Chur, Saluferstrasse 7
Tel. 081 / 27 34 33

7320 Sargans, Falknisstrasse 7
Tel. 085 / 2 28 05

ING. GREUTER AG, 8032 Zürich
Tel. 01 / 251 90 28

Gunit, Spritzbeton, Sandstrahlen
E. LAICH SA, 6671 Avegno,
Tel. 093 / 81 17 22

STUMP BOHR AG, 8032 Zürich
Abt. Bautenschutz

Mühlebachstr. 20, Tel. 01 / 252 56 22

TRITON AG, 8048 Zürich
Badenerstrasse 849, Tel. 01 / 62 55 22

Betonsanierungen

Beton-Stockarbeiten

GUIDO ALLENSPACH, Baugeschäft
9533 Kirchberg, Tel. 073 / 31 39 60

Brandabschottungen

Reichenberger AG, 6038 Gisikon
Reuss-Strasse 9, Tel. 041 / 91 02 22

Brandschutzdämmungen

SCHNEIDER DÄMMTECHNIK AG,
8401 Winterthur, Im Hölzli 26
Tel. 052 / 89 21 21

Briefkasten

Gitterrost-Vertrieb WALTER ALBIEZ AG
8031 Zürich, Tel. 01 / 44 55 70

CAD

RZW DR. WALDER + PARTNER AG
Rechenzentrum und Softwarehaus
3073 Gümligen, Tel. 031 / 52 69 62
8032 Zürich, Tel. 01 / 252 86 63

CAD für Architekten

PCG INFORMATIK AG
5430 Wettingen, Tel. 056 / 26 38 34
Professionell und preiswert –
wie unser Zeichnungs-Service.

CAD für Architekten und Bauingenieure

FIDES INFORMATIK
8004 Zürich, Tel. 01 / 249 27 01
Integrierte Lösung für das
gesamte Bauwesen.

CAD vom Architekten

VIFIAN + ZUBERBÜHLER AG
8904 Aesch, Tel. 01 / 737 38 11
Professionell. Und doch preiswert.
Verlangen Sie einen Demo-Termin!

CAD, geschaffen vom Archi- tekt für Architekten

(siehe PARAGON)

CAD mit Autocad für Architekten und Bauingenieure

ROCAD & WABER
8953 Dietikon, Tel. 01 / 740 22 52
3012 Bern, Tel. 031 / 23 62 74
Individuelle Beratung, PC- und
Netzwerkösungen, Bibliotheken,
lisunterstützte Konstruktionshilfen,
Armierungsmodul mit Eisenliste,
Schulung.

CAD für Bauwesen

Programme STAR: Architektur,
Topographie, Ingenieurwesen.
ICP, Gewerbestrasse 12a, 8132 Egg ZH
Für Demo-Termin: Tel. 01 / 986 24 44

CAD und EDV-Statistik

Entwurf/Optimierung Tragsysteme,
Statik/CAD-Schalung und Armierung
HUONDER ENGINEERING AG, Abt. EDV
8048 Zürich, Tel. 01 / 491 71 94

Datenverarbeitung

INSER AG, Beratende Ing. für EDV
Rechen- und Zeichenzentrum
3097 Liebfeld, Tel. 031 / 59 20 88

Dynamik

DR. A. ZIEGLER, dipl. Ing. ETH/SIA
Rämistr. 3, 8001 Zürich, Tel. 01/251 43 23
Bauwerk- und Baugruddynamik
Beratung, Berechnung, Schwingungs-
und Erschütterungsmessungen,
Expertisen für Erschütterungsausbrei-
tung und -Isolationen, dynamische
Windlasten, Erdbebenprobleme.

EDV-Baulösungen

Bauadministration und CAD auf PC's
PTO P. Petillo, 5212 Hausen b. Brugg
Unterlagen, Vorführung, 056 / 42 12 32

EDV-Lösungen für den Architekten und Bauingenieur

FIDES INFORMATIK
8004 Zürich, Tel. 01 / 249 27 01
Grösstes Angebot an Programmen
von Berechnung über Devisierung
bis CAD

Erschütterungs-Messungen

CSD AG (s. Baugrunduntersuchungen)
GEFAS (s. Sprengtechnik)
GEOTEST AG
(s. Geologie – Geotechnik – Geophysik)
K+S P. KIEFER + R. STUDER AG
4153 Reinach BL, Tel. 061/76 94 76

Faltwände - Holzfalttüren

LIENHARD SÖHNE AG, 8038 Zürich
Albisstr. 131, Tel. 01/482 12 90

Farbkopien

Auf Normalpapier bis A3.
Oder fotomechanisch (Cibacopy).
Plandruck, Rapidocolor und Offset
in allen Formaten. Top-Qualität.
Kostenlose Beratung.
AERNI-LEUCH AG, Bereich Repro
Sportweg 34, 3097 Liebfeld BE
Tel. 031 / 53 93 81

Fassadenplanung

Metallbau-Planung J. F. Meyer AG
6006 Luzern, Würzenbachstr. 17
Tel. 041/31 20 88

Feuchtigkeitsmessgerät

Schieritz & Hauenstein AG
Finklerweg 32, 4144 Arlesheim
Tel. 061 / 72 10 60

Fiberskopie

Hohlraumkontrollen jeder Art
SPI AG, Ipsach, Tel. 032 / 51 71 58

Geologie – Geotechnik – Geophysik

CSD AG (s. Baugrunduntersuchungen)
GEOTEST AG
3052 Zollikofen, Tel. 031 / 57 20 74
9008 St. Gallen, Tel. 071 / 24 87 10
8955 Oetwil a.L., Tel. 01 / 748 26 85
6010 Kriens LU, Tel. 041 / 45 46 66
1785 Cressier FR, 1037 Etagnières VD

Geotechnik

Dr. H. HALTER, dipl. Ing. ETH/SIA
Grund- und Dammbau, Erdbaulabor
Ekkehardstr. 25, 8006 Zürich
Tel. 01 / 362 56 28

G. MUGGLIN AG
Beratung, Untersuchungsprogramme,
Planung, Berechnung, Überwachung
in Grundbau, Bodenmechanik und
allgem. Tiefbau. Schösslistr. 24a,
8044 Zürich, Tel. 01 / 251 48 62

Graphische EDV-Bearbeitung

J. CAFLISCH + PARTNER
Zugerstrasse 46, 8805 Richterswil
Tel. 01 / 784 34 80 / 784 35 18

Holzschutzmittel

Dr. R. MAAG AG, 8157 Dielsdorf
Tel. 01/855 11 11
Color xex, Xerotin, Xylosan

Injektionen

BAUSCHUTZ AG, 8048 Zürich
Bristenstr. 10, Tel. 01 / 432 11 30

BENZ AG, Kunstharzbeläge und
Bautenschutz. Bändlistrasse 31,
8064 Zürich, Tel. 01 / 432 50 24

BERGAMIN SPEZIALBAU AG
7000 Chur, Saluferstrasse 7
Tel. 081 / 27 34 33

7320 Sargans, Falknisstrasse 7
Tel. 085 / 2 28 05

ING. GREUTER AG, 8032 Zürich
Tel. 01 / 251 90 28

STUMP BOHR AG, 8032 Zürich
Abt. Bautenschutz
Mühlebachstr. 20, Tel. 01 / 252 56 22

Isolierungen

SCHNEIDER DÄMMTECHNIK AG
8401 Winterthur, Im Hölzli 26
Tel. 052 / 89 21 21

Isolierelemente LEGATHERM Steildach/Estrichboden

LEGANORM AG, 8407 Winterthur
Feldstr. 31, Tel. 052/25 26 16

Kanalisationen

Krähenmann AG / Kasapro AG
Kanalunterhalt und -sanierungen
9202 Gossau SG, Tel. 071 / 85 35 11

Kunststoff-Dichtungsbahnen

Über 30 Typen Sarnafil für Bauwerk-
schutz, Umweltschutz und attraktive
Membranbauten.
Sarna Kunststoff AG
6060 Sarnen, Tel. 041 / 66 99 66

Lärmexpertisen

BMP Dr. Pelli + Co., 8027 Zürich
Splügenstr. 3, Tel. 01 / 202 21 51
Aussenlärmrechnungen, Projektie-
rung von Schutzmassnahmen
STOLL & PARTNER, Postfach 45,
3015 Bern, Tel. 031 / 322 333

Lärmschutz

Siegfried Keller AG, Wallisellen
Lärmschutz Büro und Lager:
Zürichstr. 38, 8306 Brüttsellen
Tel. 01/833 59 51

Luftreinhaltnung

BMP Dr. Pelli + Co., 8027 Zürich
Splügenstrasse 3, Tel. 01 / 202 21 51
Emissions- und Immissionsberech-
nungen (UVP, Kataster, Herkunft und
Auswirkungen, Prognosen)

Materialprüfung

BBL Baulaboratorium AG
4132 Muttenz/Basel, Tel. 061/61 33 14

Mauerentfeuchtungen

BAUSCHUTZ AG, 8048 Zürich
Bristenstr. 10, Tel. 01 / 432 11 30
BENZ AG, Kunstharzbeläge und
Bautenschutz, Bändistrasse 31,
8064 Zürich, Tel. 01 / 432 50 24
STUMP BOHR AG, 8032 Zürich
Abt. Bautenschutz
Mühlebachstr. 20, Tel. 01 / 252 56 22

Metallbau

Surber-Metallbau AG, 8004 Zürich
Hohlstrasse 211, Tel. 01 / 242 25 25
Metallfassaden, Metallfenster,
Schallschutzfenster, Metalltüren,
Brandschutzabschlüsse

Metall-Normtüren

Brander AG, 8162 Steinmaur
Tel. 01/853 06 22

Natursteine

J. und A. Kuster, Steinbrüche AG
8807 Freienbach, Tel. 01/784 25 25
P. DE ZANET + CO. AG
8730 Uznach, Tel. 055 / 72 28 44

Oberlichter/Verglasungen

TUCHSCHMID AG
8500 Frauenfeld, Tel. 054 / 26 11 11

Paragon

CAD auf HP ME-10, seit 2 Jahren
im praktischen Einsatz.
Demonstration direkt bei
KASPAR HUBER, Architekt HTL,
Zürichstr. 40, 8184 Bachenbühlach
Rufen Sie uns an: 01 / 860 83 83

Pfahlprüfungen

GEOTEST AG
(s. Geologie - Geotechnik - Geophysik)

Pumpen

GRUNDFOS PUMPEN AG
8117 Fällanden
Tel. 01/825 29 25, Telex 828 462
HÄNY & CIE. AG, Pumpen- und
Wasseraufbereitungsanlagen
8706 Meilen, Tel. 01/925 11 31
PUMPENBAU SCHAFFHAUSEN AG
8205 Schaffhausen, Tel. 053 / 3 30 21
Telefax 053 / 3 13 42
K. Rüttschi AG, Pumpenbau, 5200 Brugg
Tel. 056/41 04 55, Telex 825 130
SOMMER SCHENK SUISSE
Pumpenbau, 5213 Villnachern
Tel. 056/43 13 63

Pumpen/Armaturen

KS Zürich AG, 8031 Zürich,
Tel. 01/44 99 33, Telex 822 707

Rohrnetzsanierungen

nach dem P.I.M.-Borst-Verfahren
für Gas und Wasser
ROHRTECH AG, 8500 Frauenfeld
Tel. 054 / 22 22 69

Schalldämmende Bauelemente

Das Fachwerk «Schalldämmung»
zeigt einfach, klar und sicher wie man:
Türen, Trennwände, Holzbalkende-
cken, Dächer, Aussenwände (Holzbau),
Rolladenkästen usw. konstruiert bzw.
saniert. Zu beziehen für Fr. 55.- bei
HAWA AG, Abteilung
Schalldämmplatten «HAWAPHON»
8932 Mettmenstetten, Tel. 01 / 767 14 71

Schallschutz- und Schwingungstechnik

AIR-LOC Schrepfer AG, Industriest. 2
8618 Oetwil am See, Tel. 01 / 929 22 66
ANGST + PFISTER, 8052 Zürich
Thurgauerstr. 66, Tel. 01 / 306 61 11
PAUL SCHWAB AG, Säntisstrasse 7
8134 Adliswil, Tel. 01 / 710 02 22

Spreng-Info-Tagungen

GEFAS (s. Sprengtechnik)

Sprengen

Sprengen! Abbruch, Aushub, Material-
gewinnung, Felsanierungen, Spreng-
beratung, Überwachungen, Beratung
bei Devisierungen, Expertisen
BEREUTER SPRENGTECHNIK AG
8604 Volketswil, Tel. 01 / 945 67 59

Sprengtechnik

GEFAS Gesellschaft für angewandte
Sprengtechnik AG, Hinterbühlstr. 3
8307 Effretikon, Tel. 052 / 32 25 32

Spritzbeton

ING. GREUTER AG, 8032 Zürich
Tel. 01 / 251 90 28
Gunit, Sandstrahlen
E. LAICH SA, 6671 Avegno
Tel. 093 / 81 17 22

Thermolackierungen

Thermolackierwerk Waltenspül AG
6142 Gettnau LU, Tel. 045/81 20 51

Trennwände - Werkkabinen

Verstellbare Blättler-Wände
schallisoliert, feuerbeständig
BLÄTTLER AG, Holz- und Metallbau
Industriest. 1, 8117 Fällanden
Tel. 01/825 43 85

Treppen

COLUMBUS-TREPPEN AG
9245 Oberbüren, Tel. 073/51 37 55
Spindeltreppen aus Holz und Alu,
Scheren- und Holzschiebetreppen

Umweltverträglichkeits- prüfung

SIEBER CASSINA + PARTNER
Beratende Geologen und Ingenieure
8008 Zürich, Tel. 01 / 252 75 60
4600 Olten, Tel. 062 / 32 15 85
3006 Bern, Tel. 031 / 44 08 68
Sieber Cassina Handke + Partner
7000 Chur, Tel. 081 / 24 10 26

Ungezieferbekämpfung

Ketol AG, Abt. Insecta-Service
8157 Dielsdorf ZH, Tel. 01/853 05 16

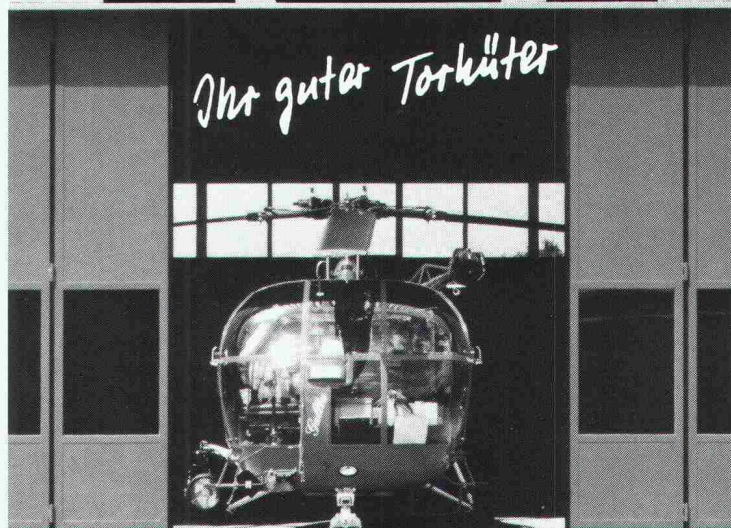
Unterquerungsarbeiten mit Stahl- und Eternit- rohren bis 1000 mm Ø

für Kanalisation und Werkleitungen
TRENCHAG AG, 8305 Dietlikon
Tel. 01/833 22 05

Vorfabrizierte Armierungen

Mit fi-Rista-Elementen armieren Sie
wirtschaftlicher
fi-Ripa-Anschlusskorb
(Spezial-Prospekt verlangen)
DRAHTWERKE FISCHER AG
5734 Reinach
Tel. 064/71 15 55, Telex 981 532 dwfi ch
Telefax 064 / 71 60 12

JUCKER Tor



z.B. Hangartor

Rettungsflugwacht

Energie-Spar-Tor
Platz-Spar-Tor
Kraft-Spar-T
Zeit-S
Problem-Sorgen-Nerven-S
Geld-Spar-Tor

Mit den von Jucker entwickelten **MIKO-** Laufwerken, Beschlägen und Verschlüssen

fix-partner ASW, Dietlikon/ZH, 3613/286

Wollen Sie mehr wissen?

Dann verlangen Sie über unser Torprogramm

☐ Prospektunterlagen
☐ Demonstrationsfahrzeug

Firma _____

Bitte einsenden an:
JUCKER TOR AG Dammstr.10, 8610 Uster, ☎ 01940 21 66

Zur Messe der Messen



KUONI Reise-Angebote

2 Schlafwagenzüge (Hotelzüge)
mit direkten Wagen ab Zürich, Bern, Genève
(2 volle Tage Aufenthalt in Hannover) ... ab Fr. 610,-

Flugarrangements mit täglichen Swissair- und
Lufthansa-Direktkursen, inkl. eine Nacht
Privatunterkunft (Hotels und längere Aufenthalts-
dauer gegen Zuschlag möglich) ab Fr. 920,-

Eintagesonderflüge ab Zürich mit Überführung
zum Messegelände und Eintritt (Mehrtagesflüge
gegen Zuschlag möglich) Fr. 595,-

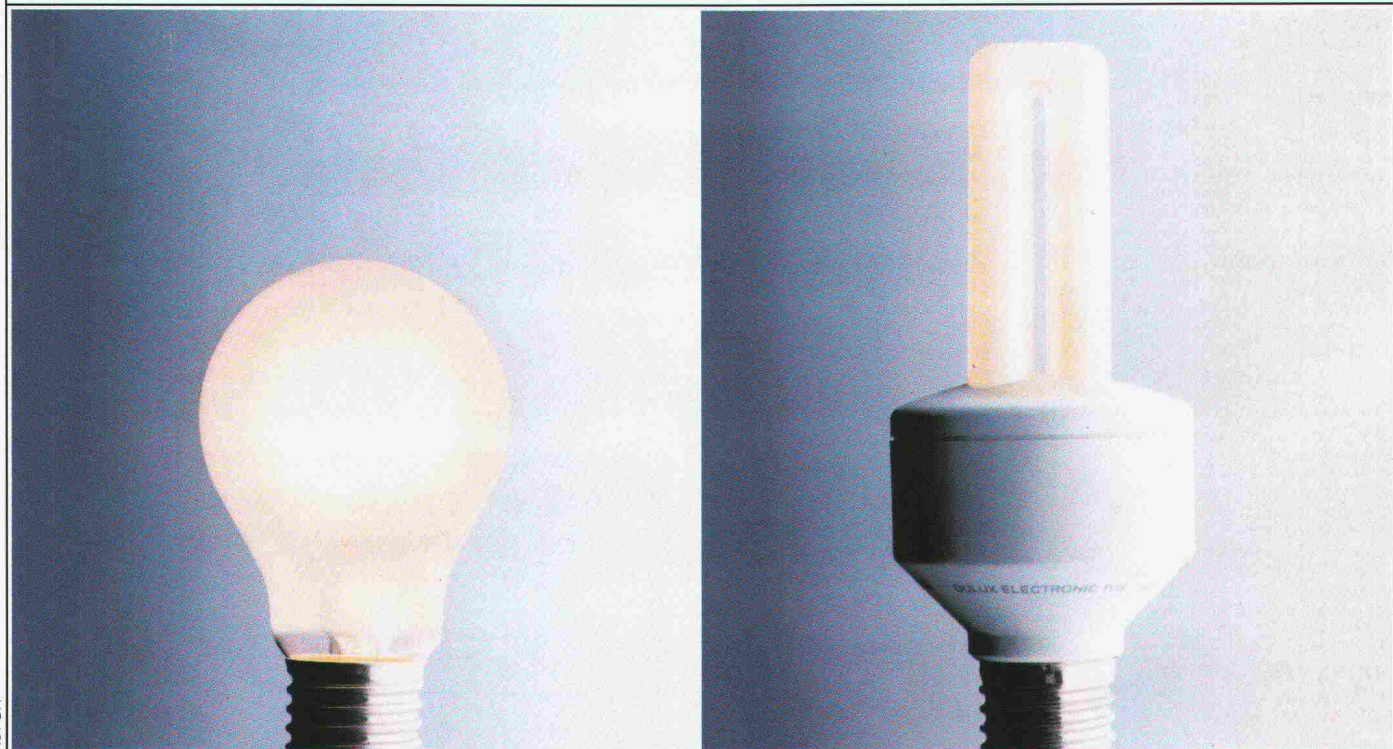
20. 4. - 27. 4. 1988

Buchungen in 50 KUONI-Filialen oder
KUONI-Messeabteilung,
Telefon 01/44 12 61, 8037 Zürich

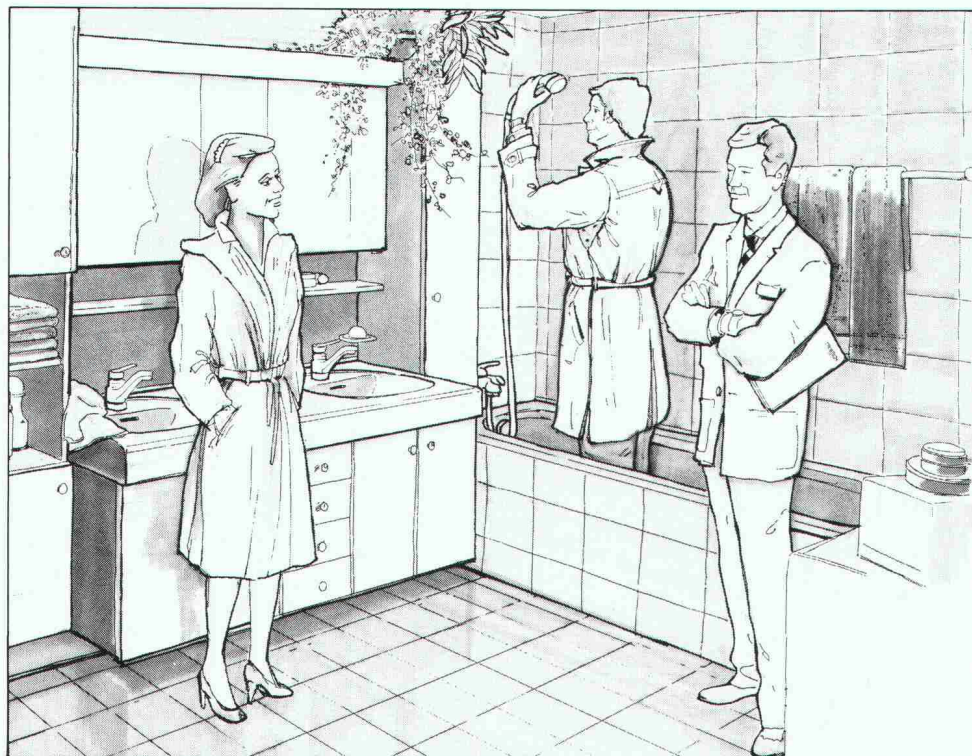


**Hannover
Messe 88**
INDUSTRIE

SCHLUSS MIT DER VERSCHWENDUNG.



Der Bauherr gehört in die Troesch-Bäder-Ausstellung.



Wenn Sie vor dem Küchen- oder Bad-Entscheid stehen, lohnt sich ein Besuch der Küchen- und Bäder-Ausstellungen von TROESCH. Für den Bauherrn sowie für die Bauverantwortlichen. Über 300 verschiedene Modelle im Massstab 1:1. Trends. Design. Formen. Farben. Accessoires. Auf 5600 m² Ausstellungsfläche – alles, was das Herz begehrt!

Vergessen Sie nicht: Küchen und Bäder kauft man nicht alle Tage! Ein Besuch der Küchen- und Bäder-Ausstellungen von TROESCH gibt einen umfassenden Überblick und hilft entscheiden.

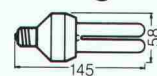
TROESCH
SUISSE
FÜR KÜCHE & BAD

TROESCH-Ausstellungen in 8 Schweizer Städten – ganz in Ihrer Nähe: Köniz-Bern, Sägemattstrasse 1, 031/59 77 11. Thun, C.F.L. Lohnerstrasse 28, 033/34 15 75. Olten, Aarburgerstrasse 103, 062/26 25 25. Zürich-Derlikon, Thurgauerstrasse 56, 01/301 46 66. Basel, Venedig-Strasse 31, (Dreispietzareal), 061/50 35 35. Crissier-Lausanne, Ch. Longemaraz 6, 021/35 13 81. Sierre, 44 – 46, route de Sion, 027/55 37 51. Arbedo-Bellinzona, Via del Carmagnola, 092/29 01 31.

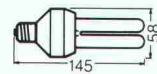
DULUX[®] EL VON OSRAM.

Stromsparen ist jetzt so einfach wie das Auswechseln einer Glühlampe. Denn die Energiesparlampe DULUX[®] EL hat den E 27 Schraubsockel, der in jede herkömmliche Lampenfassung paßt. Und damit auch in die meisten Leuchten.

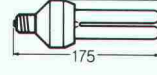
Mit bis zu 80% weniger Strom gegenüber Glühlampen spart die DULUX EL über ihre ganze Lebensdauer etwa Fr. 80,-.



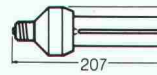
DULUX[®] EL 7 W = 400 Lumen = 40 W



DULUX[®] EL 11 W = 600 Lumen = 60 W



DULUX[®] EL 15 W = 900 Lumen = 75 W



DULUX[®] EL 20 W = 1200 Lumen = 100 W

Lampe für Lampe.

Das wären bei 100 Lampen schon Fr. 8000,-. Je mehr Licht man braucht, desto mehr kann man jetzt sparen.

Die DULUX EL gibt es in vier Leistungsstufen. Das eingebaute elektronische Vorschaltgerät sorgt stets für flackerfreien Sofortstart und absolut ruhiges Licht.

Die Lichtfarbe ist ähnlich dem Licht der Glühlampe. Doch mit 6000 Stunden hat eine DULUX EL etwa die sechsfache Lebensdauer.

Da ist doch jede Glühlampe eigentlich reine Verschwendung.

HELL WIE DER LICHTE TAG **OSRAM**

Repoxit

Die Bodenmacher aus Winterthur.

Das harte Trio:

Verlangen Sie unsere Dokumentation.

Kunstharz

- dicht
- druckfest
- abriebfest
- fugenlos

Hartsteinholz

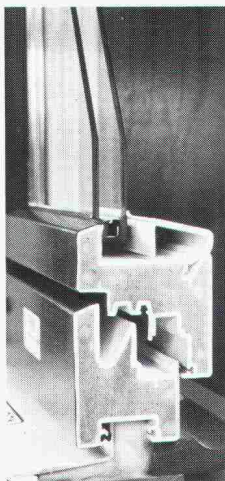
- fusswarm
- gleitsicher
- staubfrei
- fugenlos

Hartbeton

- druckfest
- abriebfest
- staubfrei
- pflegeleicht

FAHRNI thermassiv®

Das vollmassive Kunststoff-Fenstersystem für heute mit der Profilttechnik von morgen! Wer heute baut oder saniert, sollte unbedingt dieses neue Kunststoff-Fenstersystem prüfen, bevor er seine Fenster plant und einkauft!



COUPON:

Senden an:
Fahrni + Co AG
Bernstrasse 84
3250 Lyss
Tel. 032 84 25 25

Ich interessiere mich für FAHRNI thermassiv:

Name: _____
Strasse: _____
Ort: _____
Tel: _____

1

Kilcher



Hochbaulager

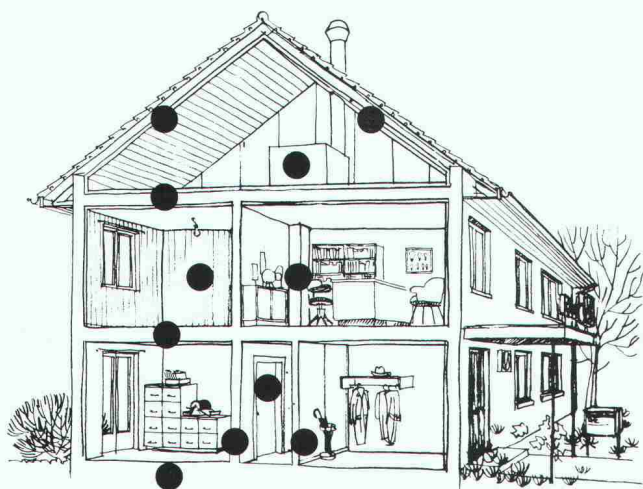
Baurisse können vermieden werden durch den Einsatz von Hochbaulagern

- Deformationslager
- Limitgliss
- Teflungleitlager

... natürlich von Kilcher

Kilcher AG
4565 Recherswil
Tel. 065 35 16 35

 **Idikell M**



Gegen Lärmstörungen in Hochbauten kann man etwas tun.

Wirksame Lärmbekämpfung in Hochbauten bedingt eine optimale Luftschalldämmung.

Idikell M 4001/5 sind körperschall-dämpfende und luftschalldämmende Schwerfolien. Sowohl direkt auf einer Trägerplatte angebracht, als auch in Sandwich zwischen 2 Platten eingeklebt, verbessern sie die Luftschalldämmung im Hochbau wesentlich.

Anwendungsbeispiele von
Idikell M 4001/5:

Dachkonstruktionen
Holzbalkendecken
Türen
Trennwände
Holzverschalungen

Wenn Sie mehr über diese bewährten Produkte und ihre Verwendungsmöglichkeiten wissen wollen, rufen Sie uns doch einfach an.



Siegfried Keller AG
Kompetent im Lärmschutz

8306 Brüttisellen
Telefon 01/833 59 51
Telex skagb 57174

JORDAHL® Armierungsanschluß Typ JBW

Der Variantenreiche mit dem Koppelement.
JBW-Anschlüsse $\varnothing 10, 12$ und 16 mm in den SIA-
Normlängen 45 d und 65 d. Neu mit

kunststoff- ummantelter Holz- trägerleiste.

JBW $\varnothing 16$ mm mit Stahlleiste. Nun lässt sich der
Jordahl-Armierungsanschluß noch besser aus-
schalen, dank konsequenter Weiterentwicklung
eines zukunftsweisenden Systems.



Fordern Sie bitte Unterlagen an:

**Ankaba Ankertechnik +
Bauhandel AG**

CH-8305 Dietlikon

Telefon 01/833 32 33

hochuli

Metallbau

Fenster, Türen und Tore
für Neubauten und Altbausanierungen
Schaufensteranlagen in Stahl und Leichtmetall
Anschlagkästen
rauchdichte Abschlüsse
Falttüre
allgemeine Schlosserarbeiten

8556 Wigoltingen 054 6313 69

NEU

**Blitzofferten
per Telefax?!**

schwarzenbach

Gerüstbau AG

3700 Spiez

Telefon

033/54 55 88

Telefax

033/54 29 49

Verbundpfähle

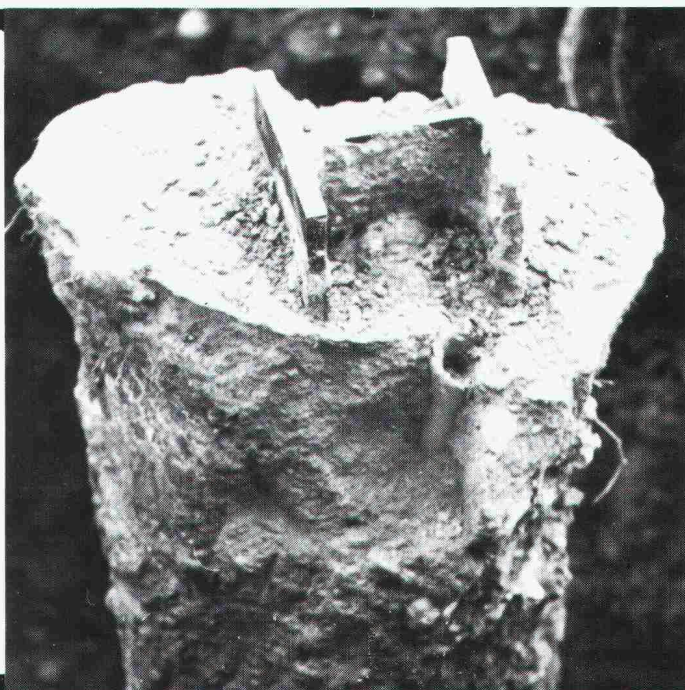
Stahlprofil mit Betonmantel

- Ausführung mit Schreitbagger, Hochbaukran oder Kleinstramme für Fundamentverstärkungen (h = 1,90 m)
- auch für beengte und schwer zugängliche Baustellen
- kein Kieskoffer erforderlich
- auch für Kleinbaustellen und Unterfangungen wirtschaftlich

**GREUTER
GRUNDBAU AG**

8182 HOCHFELDEN
POSTFACH 26
TELEFON 01/860 70 78

Pressvortriebe
Rammvortriebe
Pfahlfundationen
Grundwasserabsenkungen



*Wer auf Qualität baut, baut feuerverzinkt.
Denn: Feuerverzinkt hält's länger.*

**Feuerverzinkung:
Wirtschaftlichster Korrosionsschutz
für Stahlbauten. Schützt
jahrzehntelang vor Korrosion.
Wartungsfrei & sorgenfrei.**

**VERZINKEREI
PRATTELN AG**

Feuerverzinkung, 4133 Pratteln
☎ 061 · 81 50 22, ☎ 968 097 vepr