

**Zeitschrift:** Schweizer Ingenieur und Architekt  
**Herausgeber:** Verlags-AG der akademischen technischen Vereine  
**Band:** 105 (1987)  
**Heft:** 6

## Werbung

### Nutzungsbedingungen

Die ETH-Bibliothek ist die Anbieterin der digitalisierten Zeitschriften auf E-Periodica. Sie besitzt keine Urheberrechte an den Zeitschriften und ist nicht verantwortlich für deren Inhalte. Die Rechte liegen in der Regel bei den Herausgebern beziehungsweise den externen Rechteinhabern. Das Veröffentlichen von Bildern in Print- und Online-Publikationen sowie auf Social Media-Kanälen oder Webseiten ist nur mit vorheriger Genehmigung der Rechteinhaber erlaubt. [Mehr erfahren](#)

### Conditions d'utilisation

L'ETH Library est le fournisseur des revues numérisées. Elle ne détient aucun droit d'auteur sur les revues et n'est pas responsable de leur contenu. En règle générale, les droits sont détenus par les éditeurs ou les détenteurs de droits externes. La reproduction d'images dans des publications imprimées ou en ligne ainsi que sur des canaux de médias sociaux ou des sites web n'est autorisée qu'avec l'accord préalable des détenteurs des droits. [En savoir plus](#)

### Terms of use

The ETH Library is the provider of the digitised journals. It does not own any copyrights to the journals and is not responsible for their content. The rights usually lie with the publishers or the external rights holders. Publishing images in print and online publications, as well as on social media channels or websites, is only permitted with the prior consent of the rights holders. [Find out more](#)

**Download PDF:** 17.04.2026

**ETH-Bibliothek Zürich, E-Periodica, <https://www.e-periodica.ch>**

## Erfolgreiche Anwendung von Enkadrain CK- Drainage-/Schalungsmatten

# Platzsparendes Bauen in städtischen Verhältnissen

Wasser im Boden stellt bei jedem Bauwerk ein Problem dar, das oft nur durch bauliche Massnahmen mit relativ hohem Platzbedarf gelöst wird. Seit 5 Jahren werden auch in der Schweiz Verbundmatten als verlorene Schalung verwendet, mit denen ohne Raumverlust am Gebäude Wasser aus dem Boden aufgenommen und abgeleitet wird: Enkadrain CK. Anhand eines praktischen Beispiels sollen hier das spezifische Problem und die Art seiner Lösung aufgezeigt werden.

### Beispiel Neubau Denner in Olten

Die Probleme sind allzu bekannt: knappe Raumverhältnisse, senkrechte Baugruben, schlechte Bedingungen für das Ableiten von Sickerwasser aus feinstteihaltigem Baugrund, Termindruck, Kosten, Sicherheit, dass die Bausubstanz über Jahrzehnte hinweg voll erhalten bleibt...

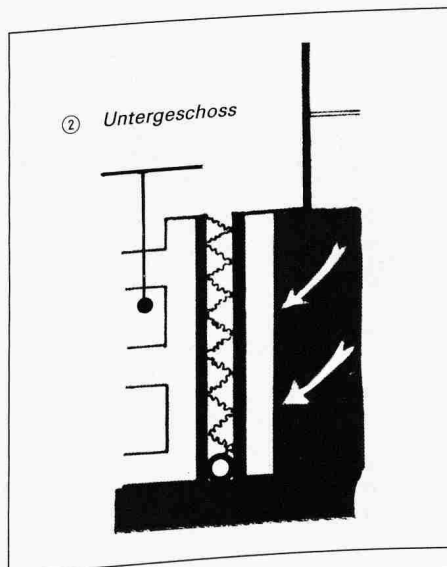
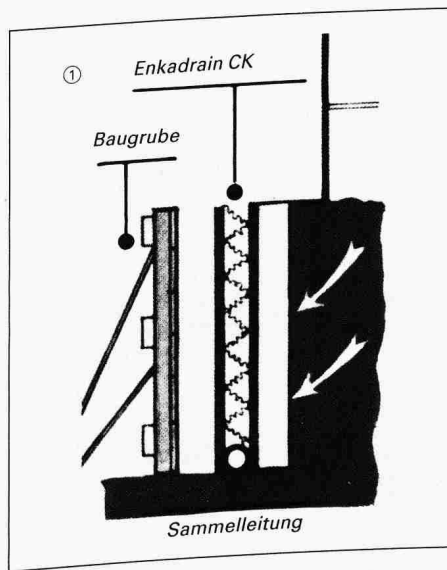
### Verlorene Schalung als willkommene Zusatzfunktion

Angesichts der besonders schwierigen Verhältnisse auf der Baustelle drängte sich der Einsatz von Enkadrain CK geradezu auf. Es handelt sich dabei um eine Weiterentwicklung der bekannten

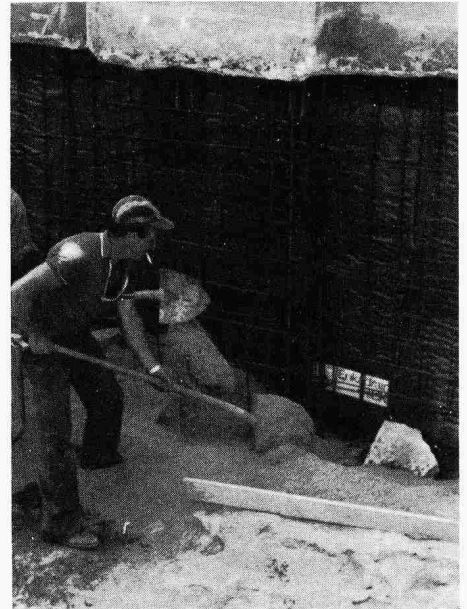
Raumgewinn dank Enkadrain CK beim Neubau Denner in Olten



filterstabilen Sickermatte Enkadrain, die überall dort eingesetzt wird, wo aus bautechnischen und wirtschaftlichen Gründen ohne Raumverlust gegen das Terrain (Fels, Rühlwand usw.) betoniert wird. Enkadrain CK besteht aus



einem dreidimensional strukturierten Sickerkörper aus drahtartigen Polyamid-Fadengelegen mit einer vollflächig aufgeschweissten Spinnvlies-Filterlage aus Polyester auf der einen und einer betonierdichten PVC-Schicht als verlorene Schalung auf der anderen Seite.



Rückwärtige Unterfangungsetappe mit bereits versetzter Enkadrain-CK-Matte als verlorene Schalung

### Grosse Kosten- und Zeiteinsparung

Eingespart wird nicht nur die normalerweise terrainseitig erforderliche Schalung, sondern auch viel Zeit dank einfacher und schneller Montage. Die massgerecht von der Rolle zu schneidenden Bahnen erlauben eine grossflächige Applikation. Das Material ist unverrottbar.

### Produktprogramm und Vertrieb von Enkadrain

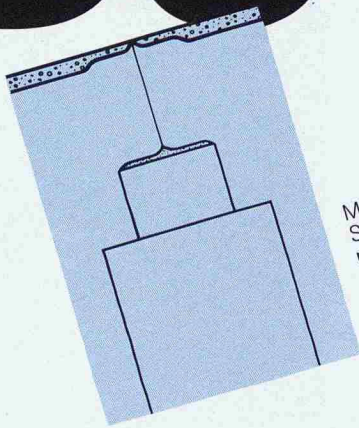
Typ CK als Multifunktionsprodukt (Filter-, Sickermatte und verlorene Schalung), Typ ST für Vertikal- und Horizontal drainagen im Hochbau und Typ TP für Vertikal drainagen im Tiefbau und Horizontal drainagen mit hoher Auflast.

Zuständig für Beratung und Verkauf ist der Generalimporteur **SCHOELLKOPF AG**, Schaffhauserstr. 265, 8057 Zürich, Telefon 01/312 16 16, Telex 823 214, Telefax 01/312 16 26. Alle Enkadrain-Typen sind auch über den Baumaterialhandel erhältlich.

**SWISSBAU Stand 271 Halle 202**

**Neu: Gips-Union bringt das «So oder so»-Fugensystem. Jetzt gilt im Leichtbau nur noch eine Devise, wenn Sie sowohl sicherer als auch schneller als bisher verspachteln wollen:**

# So oder so

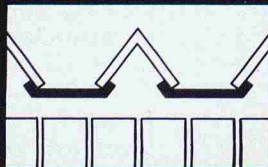


Mit «vario» verfugen Sie jetzt ohne Bewehrungsstreifen genau so sicher und fest wie früher mit. Nur viel schneller. Und viel perfekter.

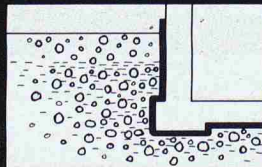
Für zusätzliche Sicherheit erlaubt «vario» selbstverständlich auch das Verspachteln mit Bewehrungsstreifen (Papier oder Glasvlies). Ihr Gewinn: bisher unerreichte Stabilität.



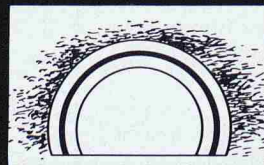
## Spezialabdichtungen und Isolationen



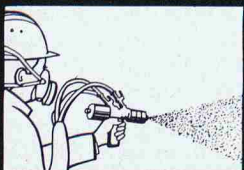
**Sched- und Flachdachsaniierungen**



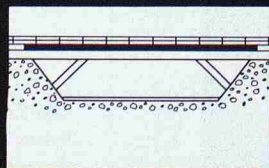
**Grundwasser- und Unterterrainabdichtungen**



**Tunnel- und Stollenabdichtungen**



**PUR-Reaktivbeschichtungen und Ortsschaumisolationen**



**Brückenabdichtungen**

**SWISSBAU '87**  
Halle 111, Stand 531

*VATAG ist spezialisiert auf die Planung und Realisierung von Spezialabdichtungen und Isolationen im Bausektor sowie von Gewässerschutzmassnahmen bei Tankanlagen und im Industriesektor.*

# VATAG

8330 Pfäffikon, Tel. 01 950 40 90 Telex 58569  
1530 Payerne, Tel. 037 61 15 46 Telex 942777

«vario» an der Swissbau '87, Basel!  
Gips-Union: Stand 551/Halle 300.

# O. «vario».

Zum ersten Mal können Sie mit einem einzigen Fugensystem verspachteln, wie Sie wollen. Entweder so: ohne Bewehrungsstreifen. Oder so: mit Bewehrungsstreifen. Das ist «vario». Die neue Fugentechnik. Sie besteht aus der Rigips-Bauplatte mit der neuen halbrunden abgeflachten Kante. Und dem neuen schnellabbindenden Fugenspachtel «vario».

Das grössere Fugenbett bringt unerreichte Stabilität und eine bessere Spachtelführung für problemlose Korrekturen. Kurz: schnellere und

perfektere Ergebnisse. «vario» vereinfacht Lagerorganisation und Arbeit: Ein einziger Kantentyp genügt allen Ihren Anforderungen. Alles in allem und im Vergleich zur herkömmlichen Fugentechnik: «vario» ist wirtschaftlicher.

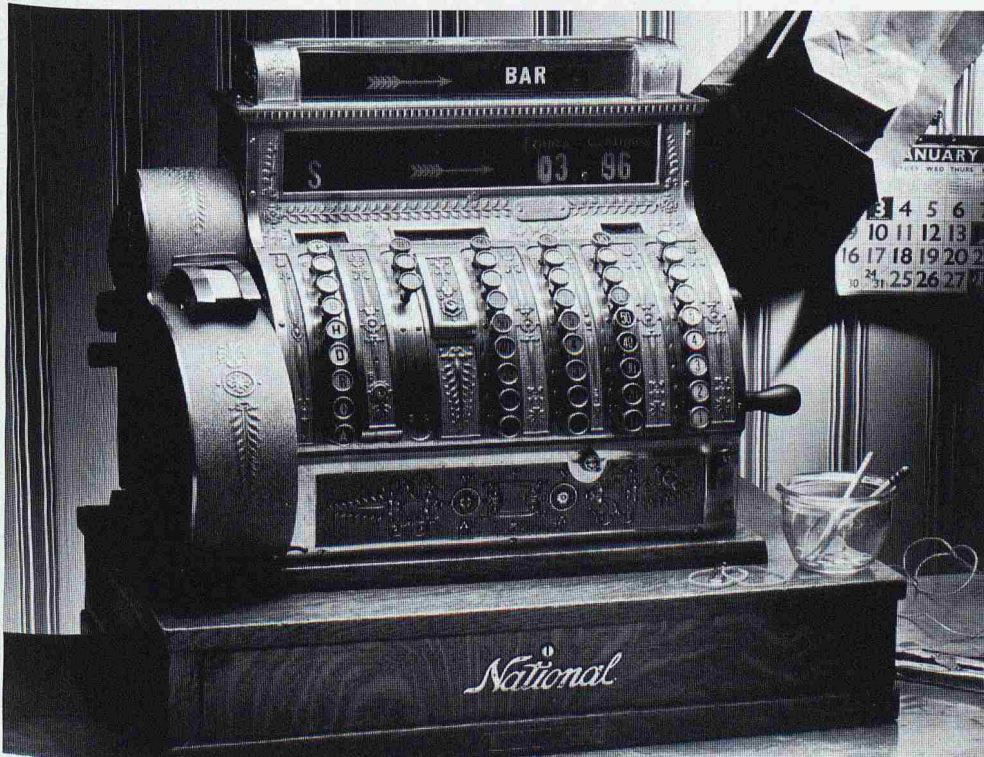
Sie wollen Arbeitskosten sparen und die Qualität erhöhen? Dann haben Sie jetzt mit der «vario» Fugentechnik Gelegenheit dazu.

**Mit uns arbeiten Sie konstruktiv.**

Gips-Union AG  
Talstrasse 83  
Postfach  
8021 Zürich  
Telefon 01/211 51 40  
Telex 812 207



SEIT BEI UNS DIE KASSE NICHT MEHR KLINGELT,  
SIND WIR ERFOLGREICHER DENN JE.



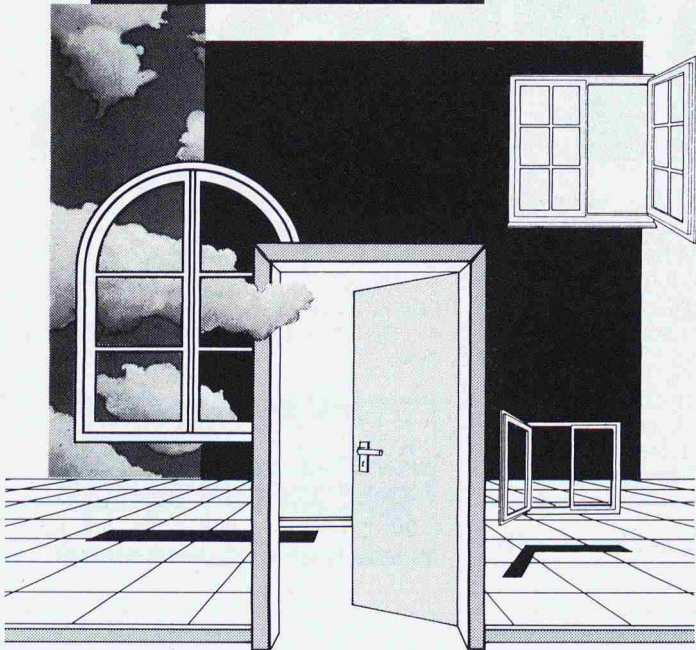
Besuchen Sie uns an der SWISSBAU am Stand 113, Halle 121

So nostalgisch schöne Kas- sen wie diese alte «National» klingeln bei NCR schon lan- ge keine mehr. Denn aus dem einst so berühmten Regi- strierkassenhersteller ist längst eines der modernsten Computerunternehmen der Welt geworden. Erfolgreich mit Personal und Mini-Com- puter sowie mittleren und grossen Systemen. Und be- kannt für seine umfassende Service- und Software- leistungen. Informieren Sie sich doch einmal genauer über den zweitgrössten Com- puteranbieter der Schweiz: NCR (SCHWEIZ), Postfach 579, 8301 Glattzentrum, Tele- fon 01 832 11 11.

COMPUTER TOTAL.



## EgoKiefer Fenster und Türen:



SWISS  
BAU 87

10. — 15. Februar in Basel

Besuchen Sie unsere beiden Stände an der SWISSBAU:

EgoKiefer Fensterstand 204.355 mit dem neuen Langzeitschutz für Holzfenster und Holz/Aluminium-Fenster, den bewährten Kunststoff-Fenstern System Combidur EK und dem neuen Holz/Aluminium-Fenster der 4. Generation.

EgoKiefer Türenstand 214.221 mit den neuen Fertigtür-Elementen, dem technischen Beweis für verschiedene Anwendungs- und Einsatzmöglichkeiten von Spezialtüren. Nehmen Sie auch am attraktiven Wettbewerb teil und gewinnen Sie eines der 12 Wochenende in einem Schweizer Hotel.

Senden Sie uns Ihre Visitenkarten und wir schicken Ihnen einen Eintrittsbon. Auf bald!

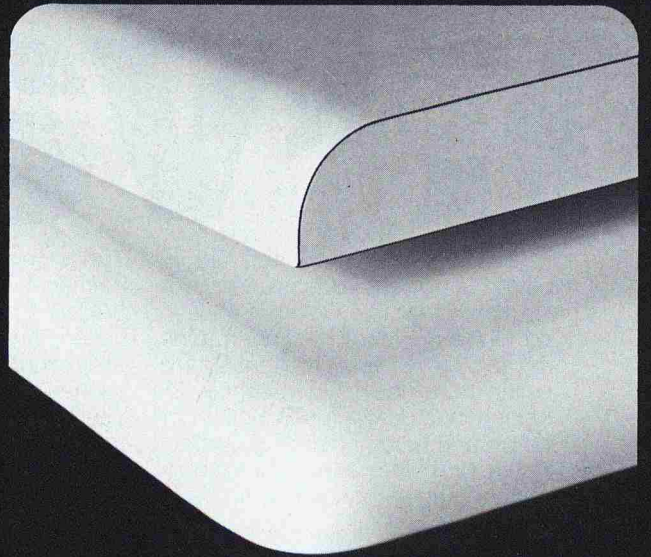
EgoKiefer AG Postfach 9450 Altstätten Tel. 071/76 11 55

**EgoKiefer**

Führend für  
Fenster und Türen



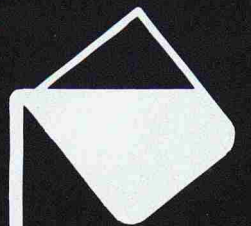
## wo postforming aufhört ...



Wenn eine einfache Rundung für Ihr Holzbauteil nicht genügt. Wenn eine dreidimensionale Verformung und höchste Qualität verlangt werden.

Dann gibt es für Sie nur eine Lösung: Beschichtung mit Orsopal-Giessharz. Rundherum. Nahtlos. Zwei bis drei Millimeter stark. Das hält dauerhaft. Auch in feuchten Räumen.

## ... fängt Orsopal erst richtig an!



# orsopal

Dokumentation und Beratung durch:  
Orsopal AG, 5742 Kölliken, 064 43 11 21



Herzlich willkommen Halle 103 Stand 433

**KW zeigt:**

**Mächtle**® Schwerlastanker MSL-1

**HALFENEISEN**® Verankerungssysteme. Neue Profile und Aufhängungen für Natursteinplatten HFS

**Cherry**® Blindnieten

**Marto**® Nietgerät

**KW KIENER+WITTLIN AG**  
3052 Zollikofen, Telefon 031 86 11 11, Telefax 031 86 40 41

## HANDLICH UND FEDERLEICHT



DI1000



DI3000  
DIOR 3002



DI55

Die EDM-Distomate von Wild sind nicht nur besonders leicht und handlich – sie sind alle Meister ihrer Geräteklasse.

Im Nahbereich

**Wild DI1000**, der Nahbereichsdistanzmesser mit dem durchschlagenden Erfolg. Der «kleine» Meister wiegt nur 600 Gramm.

Im mittleren Distanzbereich

**Wild DI55**, der Distomat mit der hohen Messgenauigkeit von 3 mm + 2 mm/km. Die Reichweite beträgt 5 km. Der DI55 wiegt nur 1,1 kg.

Im Langstreckenbereich

**Wild DI3000**, der zukunftsweisende Distomat, misst Distanzen bis zu 14 km in 0,8 Sekunden – eine bis heute unerreichte Leistung. 3–5 mm + 1 ppm Standardabweichung und nur 1,7 kg Gewicht. Mit der Spezialversion **DIOR 3002** können Distanzen bis zu 250 m ohne Reflektor gemessen werden.

Verlangen Sie die Dokumentation. ■

G 94-86

**WILD + LEITZ AG**

Forchstrasse 158 · 8032 Zürich · Tel. 01/55 62 62  
R. de Lausanne 60 · 1020 Renens · Tél. 021/35 35 53

**SWISSBAU '87, Halle 102, Stand 211**



**„Wer für die  
Zukunft plant,  
plant auch die  
Wärmezählung  
in Ultraschall-  
Technik...“**

Halle 202, Stand 261

**SWISS  
BAU87**



Dass die Wärmezählung zur gerechten Heizkostenabrechnung in keinem Neubau fehlen darf, ist heute keine Frage mehr. Besonders zuverlässig arbeitet die statische Wärmezählung in Ultraschalltechnik für die Erfassung einzelner

Heizkreise. Die Messungen sind sehr präzise. Im Zähler gibt es keine beweglichen Teile, die Störungen verursachen könnten. Die Installation ist problemlos und die Ablesung komfortabel. Mehr über die SIEMENS Ultraschall-Wärmezählung von der NeoVac erfahren Sie im Prospekt, den wir Ihnen auf Anruf gerne zustellen.

**NeoVac®**  
für die perfekte Wärmemessung

NEOVAC Wärmemess AG  
9463 Oberriet, Telefon 071/78 18 91

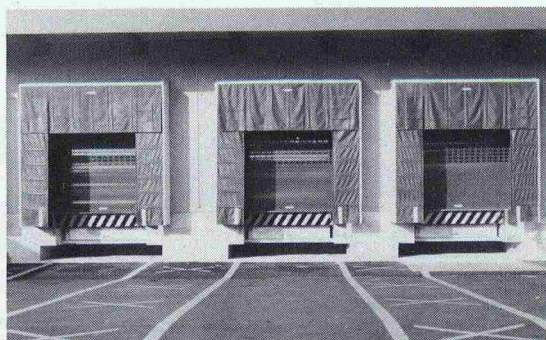
**Coupon**

Senden Sie mir Ihren Prospekt mit Ausschreibungstext

Name/Firma: \_\_\_\_\_ SIA

Adresse: \_\_\_\_\_

**ENERGIEFREUNDLICHER  
WARENUMSCHLAG**



Frech-Verladestationen sind ausgelegt für **rationellen, sicheren und Energie sparenden Warenumschlag.**

Übrigens: Unsere Torabdichtungen lassen sich auch nachträglich an bestehende Fassaden montieren.

Eine Anfrage lohnt sich immer!

**Frech**

Ihr Spezialist für Verladetechnik.  
Anpassrampen, Hebebühnen, Tore,  
Torabdichtungen

CH-4450 Sissach  
Tel. 061-98 33 33

**Gebr. Frech AG**

**Betonier-Anschlussdichtung  
zwischen Fundament  
und aufgehender Mauer**

**BFL  
MASTIX R4**

Senden Sie uns die technischen Unterlagen  
- BFL MASTIX -

Name/Firma \_\_\_\_\_

Strasse \_\_\_\_\_

PLZ/Ort \_\_\_\_\_

**MASTIX SA**

Av. de Rumine 48 1005 Lausanne  
Tel. 021/234278

# Der «Komfort» von ORION

**NEU**



20 cm flach, 45 dB (A) leise!

Für Ladenlokale, Einkaufszentren,  
Ausstellungsräume, Büros.

Speziell für Räume von  
2,4-3,4 m Höhe.

Der leiseste und flachste  
Luftheizapparat für neue  
Anwendungsbereiche.

Bitte senden Sie mir Ihre neue Komfort-Broschüre.  
Meine Adresse:

ORION AL-KO AG  
Postfach  
8037 Zürich

## amacher

die Experten für Neu-Entwicklungen.



### Nicht mehr nötig!

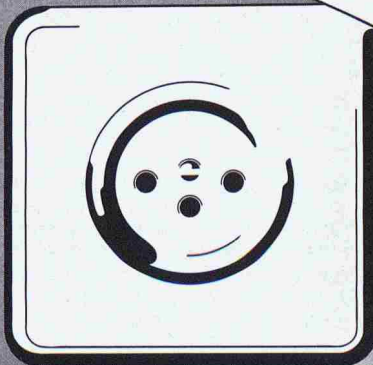
Sie brauchen in Zukunft Ihre  
Steckdosen nicht mehr zu  
überkleben, denn diese sind

**gesichert, gegen  
1-poliges Stecken!**

Bei allen UP-Steckdosen  
von Amacher ist diese Sicherheit  
eingebaut.

SWISS  
BAU  
87

Besuchen Sie uns an der  
SWISSBAU 87  
Stand 145, Halle 311



### Neu *prisabambini*

Amacher-Unterputz-Steckdosen  
schützen Kinder vor  
gefährlichen Stromunfällen.

**Und das ohne  
Mehrkosten!**

Verlangen Sie in Zukunft  
bei Ihrem Elektro-Installateur  
*prisabambini* Steckdosen!

AMACHER AG, Elektrotechnik + Apparatebau  
4123 Allschwil, Lettenweg 76, Tel. 061/63 45 45, Telex 63837

# Dicht, dichter... SCHICHTEX- system.

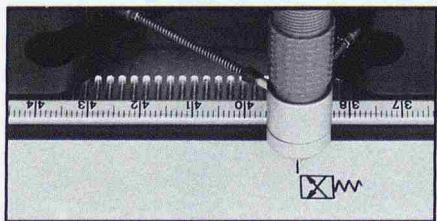
**SCHICHTEX**  
DÄMMTECHNIK

Im Hallenbau  
der **wind-** und **wasserdichte** Dachaufbau.

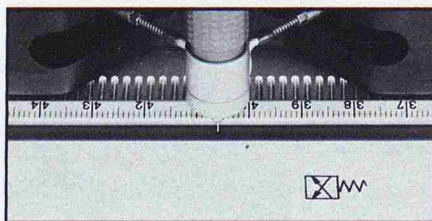


**Bau + Industriebedarf AG** 4104 Oberwil / BL Tel. 061 30 40 30

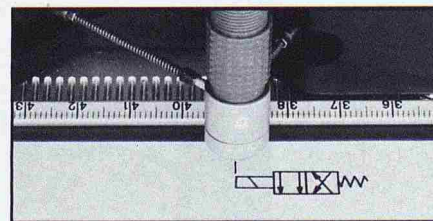
## Der einzige CNC-Schreiber, der weiß, wie man Tusche am Eintrocknen hindert.



Bei Schreibpausen länger als 20 sek.



... wird der Tuscheschreiber automatisch  
auf der Gummilippe des Führunglineals ab-  
gesetzt und hermetisch verschlossen.



Ergebnis: Anschreiben auf Anheb. Mit exakt  
gleichbleibender Strichstärke.

Der schönste Vorteil eines CNC-Beschriftungsgeräts – die gestochen saubere Schrift – scheitert bei manchen Geräten am simplen Detail: immer wieder trocknet die Tusche ein. Anschreiben auf Anheb, mit exakt gleichbleibender Strichstärke, ist eine der besonderen Stärken des HELD detscript CNC. Grund: bei Schreibpausen länger als 20 sek. verschließt das Gerät den Tuscheschreiber automatisch. Praktische CNC-Intelligenz zu einem vernünftigen Preis: mit dem HELD detscript CNC wird automatisches Beschriften zum echten Prestige- und Zeitgewinn.



### HELD detscript CNC. Der Schönschreiber.

Generalvertretung:  
**Pro Büro AG**  
Margarethenstr. 60  
4053 Basel  
Tel. 061 / 22 12 70



**SWISSBAU '87**

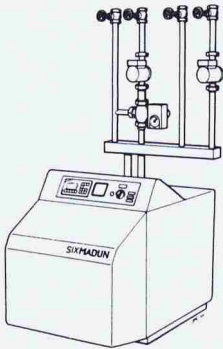
Wir stellen aus:  
Stand 211, Halle 113

Coupon

Bitte informieren Sie mich unverbindlich über den HELD detscript CNC:

Name \_\_\_\_\_ Firma/Abt. \_\_\_\_\_ Straße \_\_\_\_\_ PLZ/Ort \_\_\_\_\_ Code-Nr. 530 \_\_\_\_\_

# SIXMADUN



## Kompakt-Wärmezentrale TR

Die neue Einheit für saubere und sparsame Wärme

- Tieftemperaturkessel mit Rippentechnik und Edelstahl-Trockenbrennkammer
- MINIMATIC-Oelbrenner mit Oel- und Luftvorwärmung
- Modernste Mikroprozessor-Steuerung für die Kessel-, Heizkreis- und Brauchwasserregelung

100 Servicestellen in der ganzen Schweiz

### Coupon

SIX MADUN  
Rudolf Schmidlin AG  
4450 Sissach  
061/98 48 91

Mich interessiert: \_\_\_\_\_

Name: \_\_\_\_\_

Adresse: \_\_\_\_\_

SWISSBAU '87  
Halle 202, Stand 115

Öl- und Gasbrenner Wärmepumpen Elektroheizungen Wasserenthärter Schwimmbäder

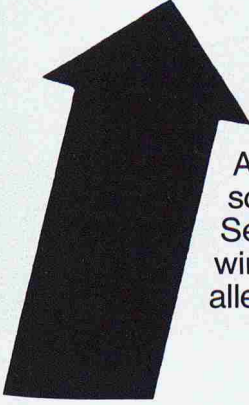


# GLASIT<sup>®</sup>

Einbrennlackierung



Bürgt für beste Qualität.



Auf dem Gebiet des Korrosionsschutzes gelten wir als führend. Seit über 65 Jahren befassen wir uns mit Korrosionsproblemen aller Art.

**SAKAPHEN**

Verfahrenstechnik

**protekta**

Kunststoffverarbeitung

Ihr zuverlässiger Partner für wirksamen Korrosionsschutz:

# G. BLATTI AG

Industriering 36 Postfach 8134 Adliswil  
Tel. 01/710 76 76 Telex 56 570 GBAG

**Wo auch immer - immer - FRISBA**

**Fertig-Garagen**

**Tiefgaragen-System**

FRISBA Fertig-Garagen passen sich jedem Gelände an. Und (fast) jedem Spezialwunsch. Verlangen Sie Unterlagen.

**FRISBA AG, 6275 Ballwil LU**  
Telefon 041 89 16 86

**Bitte Prospekt**  Fertig-Garagen  Tiefgaragen

Name \_\_\_\_\_ Strasse \_\_\_\_\_ PLZ/Ort \_\_\_\_\_

SIA '80

**FÜR SCHUTZ DER INNEREN WERTE**

**HESCO-DEX**  
 Fugenfreie Dampf- und Gassperren aus Flüssigkunststoff für Flächen

**HESCO-FLEX**  
 Bänder für dampf- und luftdichte Fugen und Anschlüsse

*erprobt - bewährt - kostensparend - einfach in der Anwendung*

Fordern Sie unsere technischen Unterlagen und Beratung an!  
 Mit freundlicher Empfehlung

**HESCO AG** POSTFACH 606, CH-6300 ZUG, TEL. 042/21 12 55

# Verbundpfähle

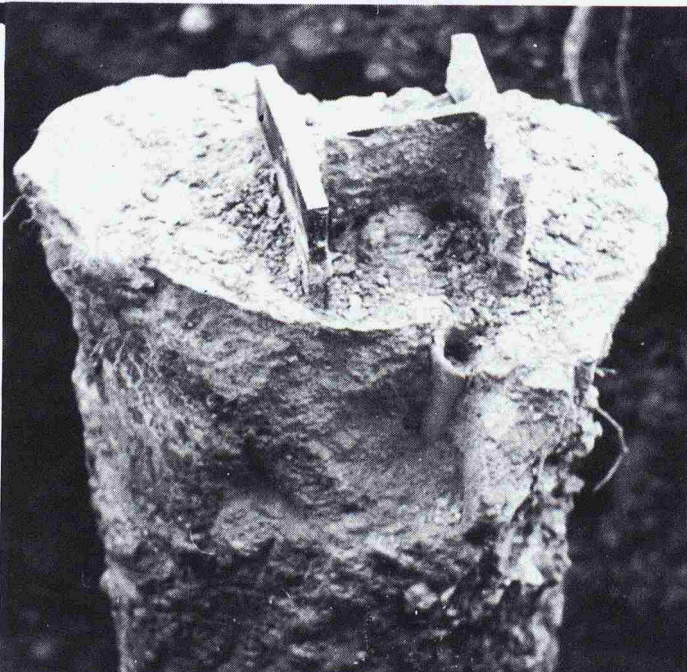
Stahlprofil mit Betonmantel

- Ausführung mit Schreitbagger, Hochbaukran oder Kleinstramme für Fundamentverstärkungen (h = 1,90 m)
- auch für beengte und schwer zugängliche Baustellen
- kein Kieskoffer erforderlich
- auch für Kleinbaustellen und Unterfangungen wirtschaftlich

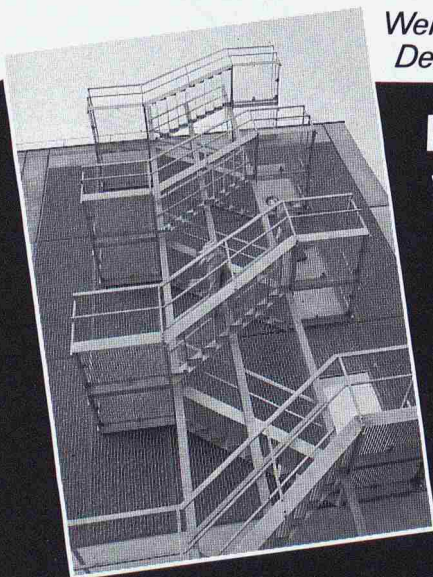
## GREUTER GRUNDBAU AG

STEIGSTRASSE 7  
 8182 HOCHFELDEN  
 TELEFON 01 / 860 70 78

Pressvortriebe  
 Rammvortriebe  
 Pfahlfundationen  
 Grundwasserabsenkungen



*Wer auf Qualität baut, baut feuerverzinkt.  
 Denn: Feuerverzinkt hält's länger.*



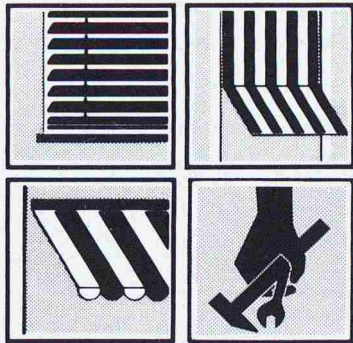
**Feuerverzinkung:**  
**Wirtschaftlichster Korrosionsschutz für Stahlbauten. Schützt jahrzehntelang vor Korrosion. Wartungsfrei & sorgenfrei.**



**Verzinkerei Pratteln AG**

Feuerverzinkung, 4133 Pratteln  
 ☎ 061 · 81 50 22, ☒ 968 097 vepr

**Seit über 100 Jahren an der  
Gut- und Schlechtwetterfront**



Beratung, Produktion – Montage – Service  
für modernste Sonnen- und  
Wetterschutzsysteme, Lamellen- und  
Stoffstoren, Steuerungen.

**Emil Schenker AG**  
Sonnen- und Wetterschutzsysteme

**Schenker  
Stores**

5012 Schönenwerd, Tel. 064/414242

Wenn Sie mehr über

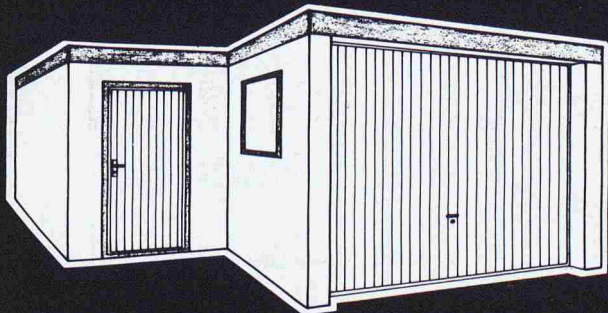
**Projekt-  
unterstützung**

wissen möchten,  
besuchen Sie mich an der  
Swissbau '87 in Basel!

**Schindler**



**CK-BLOC**



**Fertig-Garagen  
mit Anstellteil**

**uninorm**

Departement CK-BLOC

4002 Basel      8105 Regensdorf  
Nauenstrasse 9      Bahnstrasse 14  
Tel. 061/23 51 90      Tel. 01/840 14 55

**RWD Neuheit**

Fortschritt  
Technik  
Qualität

**CADLINER**

**CD-2100**

Schweiz. Generalvertretung



**Grosse Leistung, ausbaubar,  
PC-kompatibel, Software.  
Die neueste Technik.**

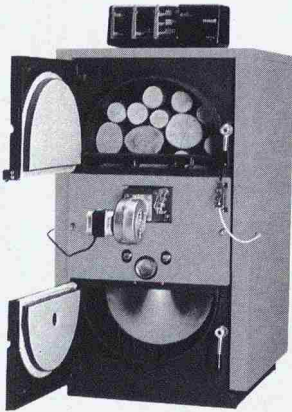
26/1

Senden Sie mir deshalb **gratis** die umfassende Dokumentation  
über den RWD-Cadliner CD-2100

Coupon einsenden an: Reppisch Werke AG, 8953 Dietikon, Tel. 01-740 68 22

# empfohlen ...

und in Fachkreisen der Name für modernste Holzfeuerungstechnik



## Unical®

### Holzvergaser-Heizkessel

**SWISS  
BAU 87**  
Halle 202, Stand 585

Seine einmaligen Vorteile:

- umweltfreundlichste Verbrennung auf dem Vergaserprinzip
- vom Naturzug des Kamins unabhängiger Feuerungsbetrieb
- der Verbrennungsluftventilator, verbunden mit der Feinabstimmung der Primär- und Sekundärluft, bewirken mit dem sensationellen Richtflammsystem bei Temperaturen von 1200 °C eine praktisch totale Ausnutzung der Holzenergie
- feuerungstechnischer Wirkungsgrad von über 90%
- mit und ohne Energiespeicher einsetzbar

Verkauf und Beratung:

**H. Schürch, Holzenergiesysteme, 3303 Jegenstorf**  
Telefon 031 / 96 17 42

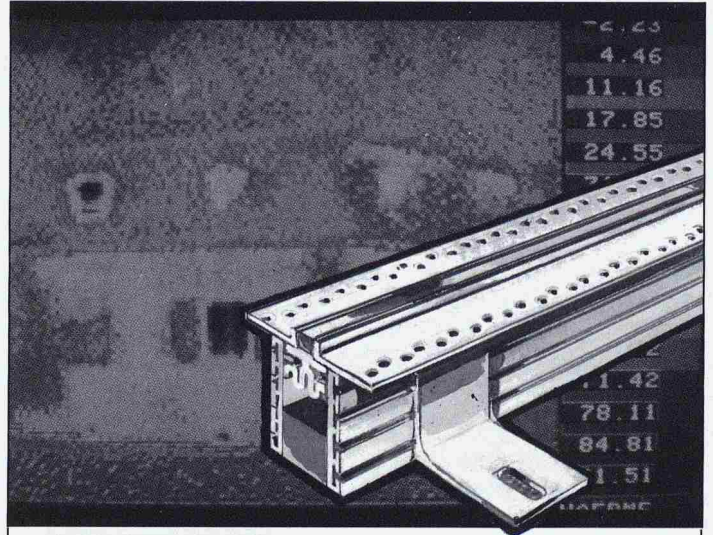
**A. van Gameren, Heizungsbedarf, 8546 Islikon**  
Telefon 054 / 55 18 40

# MIGUA

Sicherheit mit Profil

## MIGUTHERM — Dichtungsprofile

REIHE **TD** »höhenverstellbar«  
für Bewegungsfugen in Fassaden-Vollwärmeschutz-Systemen



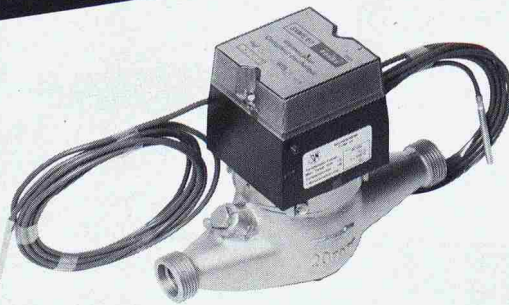
**BAMECO AG**

CH-8424 Embrach, Stationsstrasse 100  
Telefon 01 865 31 34, Telex 59 788 bameco

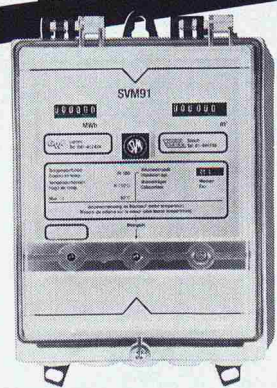
# Die neuen Wohnungs-Wärmezähler



**Warmwasserzähler UNICO**  
Keine Verkalkung: Zählwerk durch Messingplatte abgetrennt. Für waagrecht und senkrechten Einbau. Anschluss 1/2" oder 3/4".



**Wärmezähler SVME 69**  
Stromunabhängiger elektronischer Kompakt-Wärmezähler mit Langzeitbatterie. Anzeigeteil für Wandmontage abnehmbar. Wasserzähler für waagrecht oder senkrechten Einbau. Kleinste Abmessungen. Grössen bis DN 15-32 mm.



**Wärmezähler SVM 91**  
für Heizkostenberechnung. Batterie- und Netzbetrieb. Für Anschluss auf Wasserzähler senkrecht und waagrecht eingebaut. Nennweiten 10-400 mm.

**WFA**

Wassermesserfabrik AG Zürich  
Griesernweg 26, 8037 Zürich  
Tel. 01/44 47 48

**GWF**

Gas- und Wassermesserfabrik AG  
Obergrundstr. 119  
6002 Luzern  
Tel. 041/41 24 24

827 P

# AREGGER

## Spezialbeläge + Isolationen

Wir führen für Sie in der ganzen Schweiz die folgenden Arbeiten aus:

### monoplan<sup>®</sup>

unterlagsböden

Zementunterlags- und Fliessestrichböden (30 mm im Altbau)  
 Isolcap = Polystyrolleichtbeton (300 kg/m<sup>3</sup>)  
 Isolgomma = Trittschallisolierung (4-10 mm)

### monofloor

kunststoff beläge

Fliesbeläge auf Epoxibasis (3-4 mm)  
 auf MMA-Basis (3-10 mm)  
 Natursteinteppich «Nelfort» (dekorativer Belag)  
 Beschichtungen POLA UV (PU-BASIS)  
 Versiegelungen

### urotherm

isolierspritzschaum

Zur nachträglichen Isolation von:

**Zweischalenmauerwerken  
 Decken und Böden  
 Hohlräume bei Holzbauten**

**AREGGER AG, 6018 Buttisholz**

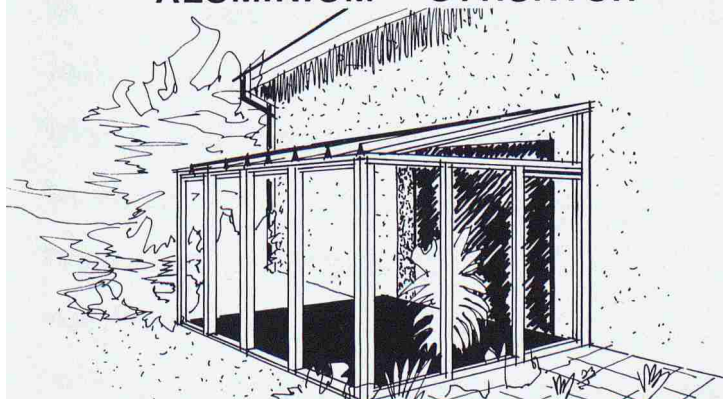
Spez. Beläge und Isolationen

Telefon 045 / 57 14 17

An der SWISSBAU, Halle 302, Stand 111

## DER WINTERGARTEN

ALUMINIUM STRUKTUR



### Informationen

VERANDA   
 GEDECKTE TERRASSE   
 WINDFANG   
 WINTERGARTEN

NAME \_\_\_\_\_ SIA  
 ADRESSE \_\_\_\_\_  
 WOHNORT \_\_\_\_\_  
 TEL. \_\_\_\_\_

**STIMES AG** 064 / 41 58 87  
 KOELLIKERSTRASSE 716 C  
 5014 GRETZENBACH SO

Wenn Sie mehr über

## Planungs- daten

wissen möchten,  
 besuchen Sie mich an der  
 Swissbau '87 in Basel!

Schindler



# Decadex<sup>®</sup>

die  
dicke Haut  
für

## Dach und Aussenwand

Hochwertige, dauerelastische Aussen-  
beschichtung. Wasserdicht, nahtlos,  
 witterungs- und UV-beständig.  
 Bewährt in der Praxis seit mehr als  
 20 Jahren.

# repoxit

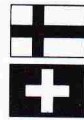
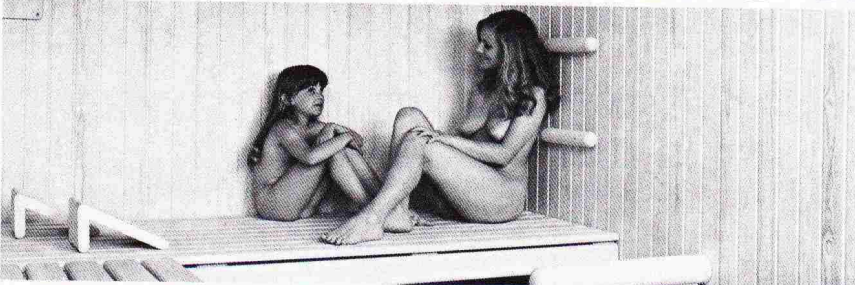
Repoxit AG  
 Helgenstr. 21  
 8403 Winterthur  
 052 27 17 21

Senden Sie uns zusätzliche Informationen

Decadex

# DIE ECHTE SAUNA.

Küng AG Wädenswil - bekannt für qualitativ hochwertige Saunas in jeder Grösse. Exklusives Design, vernünftige Preise. Garantie nach SIA Normen. Problemloser Einbau in Neubauten oder bestehende Räume (Keller, Garage, Estrich). Lassen Sie sich einen Vorschlag machen. Eigene Fabrikation! Service in der ganzen Schweiz.



Original aus Finnland das Design\*  
Perfekt aus der Schweiz die Ausführung

\*Original Design: Eero Aarnio, Helsinki

## KÜNG saunabau

8820 Wädenswil

Obere Leihofstrasse 99  
01/780 67 55

- Küng Finnlandsauna
  - Blocksauna
  - Selbstbau-Sauna
  - Gartensauna
  - Blockhäuser
  - Fitnessgeräte
  - Solarien
  - Sauna-Zubehör
  - Whirl-Pools
  - Dampfbäder
  - Ionisair
- Verlangen Sie Unterlagen: einfach Inserat einsenden (Absender nicht vergessen) oder besuchen Sie unsere Ausstellung in Wädenswil.

## PROCEQ

**NEU!**

### LASTO-DORN Hochbelastbarer Fugendorn

PROCEQ SA • Riesbachstrasse 57 • CH 8034 Zürich  
Tel. 01/47 78 00 • Telex 53 357 proce ch • Telefax 01/47 99 14



**Institut für  
Techn.  
Ausbildung**

8057 Zürich  
Schaffhauserstr. 228  
Tel. 01/311 58 38

### Technikerschule TS

Eidg. anerkannt ab 1971

Hochbau-, Tiefbautechniker TS

Vorbereitungskurse auf

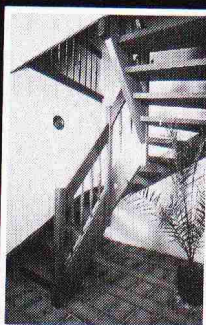
**Eidg. Bauleiterprüfung**

Hochbau/Tiefbau

Abend- und Samstagkurse

Kursbeginn: April und Oktober

## Columbus Treppen. Stufe für Stufe Qualität.



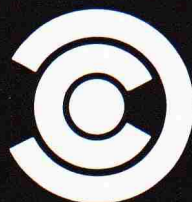
Wangentreppen



Scherentreppen



Spindeltreppen



Industriestrasse  
9245 Oberbüren  
Tel. 073 - 51 37 55

## Columbus Treppen ag

SWISS  
BAU 87

Stand 111, Halle 204

**Sicher, es gibt viele Türen — und**

**schliessen tun sie alle.**

**Doch wenn Sie nicht**

**einfach irgendeine**

**Türe meinen, sondern**

**hohe Qualität und gu-**

**tes Design suchen, dann sind Sie**

**bei uns an der**

**richtigen Tür.**

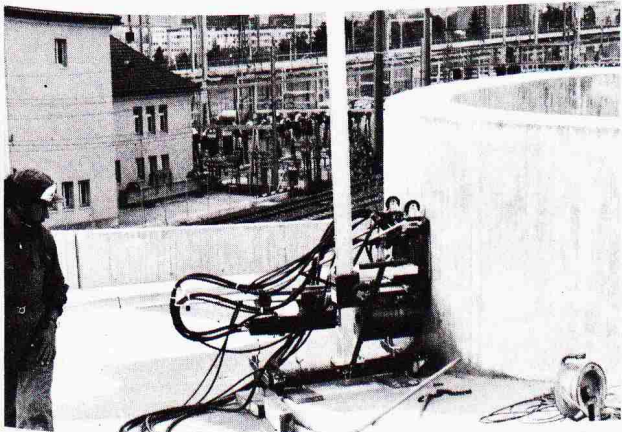
**norma**  
BAUSYSTEME

Norma-Bausysteme — Meyer AG — 6260 Reiden — ☎ 062/81 91 81

# Kuster

## Bohrunternehmung AG

Gubelstrasse 41 Tel. 01/311 66 33 8050 Zürich



Diamant-Betonbohrungen  
Trockenbohrungen  
Betonfräsen bis 65 cm Tiefe

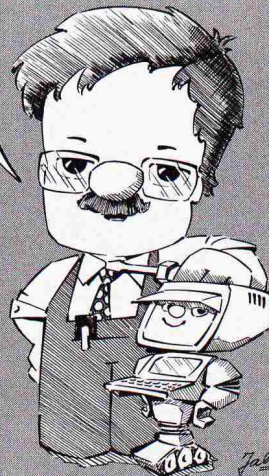
Betonpressen  
Fugenfräsarbeiten  
Abbruch von Beton

Wenn Sie mehr über

## Schindler «TeleAlarm»

wissen möchten,  
besuchen Sie mich an der  
Swissbau '87 in Basel!

Schindler



# MIK 3000

FEUCHTE  
TEMPERATUR  
TAUPUNKT

775.-



- z.B. bei
- Luft
  - Papier
  - Mauerwerk
  - Schüttgüter

NOVASINA AG

Thurgauerstrasse 50  
CH-8050 Zürich

Tel. 01/301 40 00

Tlx. 823 627 sina ch

Ein Unternehmen der



Walter Meier Holding AG

SWISSBAU '87, Halle 202, Stand 581

## Sicherheit auf einen Blick



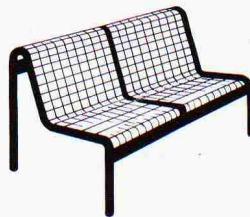
Nicht jedermann Tür und Tor öffnen, sicher sein vor ungebetenen Gästen – das DOM Bildsprech-System macht's möglich. Eine sichtbare oder verdeckte an der Tür klingel eingebaute Video-Kamera zeigt auf dem Monitor das Bild des Besuchers. Das preiswerte DOM Bildsprech-System bringt hohe Sicherheit für Einfamilienhäuser und Etagenwohnungen, Büro- und Geschäftsräume.

## DOM Sicherheitstechnik

EMHART

Beratung und Dokumentation bei  
DOM AG Sicherheitstechnik  
Tel. (055) 63 18 86  
CH-8852 Altendorf

DOM - Stand 204/415 Swiss Bau 87



## Einladende Gärten und Plätze

realisieren mit **GTSM**  
Parkbänke, Brunnenröge,  
Pflanzenbehälter, Fahnen-  
masten, Abfallkörbe, Zaun-  
elemente etc. etc. Fragen Sie  
uns an!

**BON**

Name/Adresse: \_\_\_\_\_

- Wir möchten unverbindlich einen GTSM-Katalog  
 eine Offerte für \_\_\_\_\_

**GTSM MAGGLINGEN**  
2532 Magglingen

**TEL. 01/461 11 30**  
8003 Zürich Aegertenstr. 56

Repoxit AG · Helgenstr. 21 · Postfach · 8403 Winterthur · 052 27 17 21

# Repoxit

## Die Bodenmacher aus Winterthur.

Kunstharz • Hartsteinholz • Hartbeton



**FELMA**  
Aufzug-  
treppen  
Grösste  
Vorteile auf  
kleinstem  
Raum!

Über 100 000 fach bewährt.  
Deckel gut isoliert. Die  
FELMA-Aufzugtreppen gibt  
es in verschiedenen Aus-  
führungen. Verlangen Sie die  
ausführlichen Unterlagen.



**Feldmann + Co. AG**  
Holzbau – Treppenbau  
3250 Lyss  
Tel. 032 · 84 11 84

Besuchen Sie uns an der Swissbau Basel

Halle 204, Stand 215

# Schilling

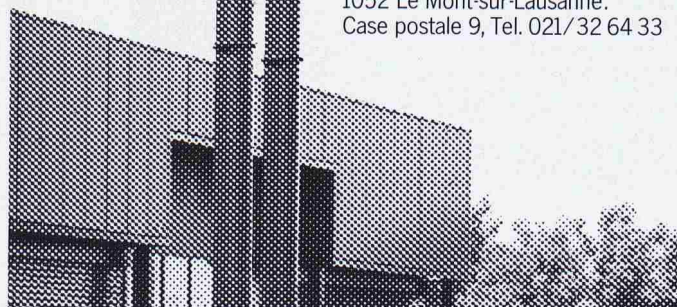
**Kaminbau und Sanierung für  
Industrie, öffentliche Bauten  
und Wohnhäuser.**

Planung, Herstellung und Montage  
durch erfahrene Spezialisten.  
Schilling-Chromstahlkamine sind  
geprüft und durch den VKF aner-  
kannt, TA-Nrn. 4191, 4291, 4299.  
Verlangen Sie Beratung oder eine  
Expertise:

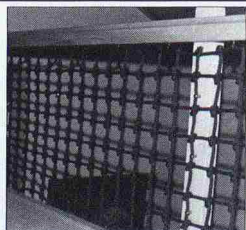
**Ing. K. Schilling AG/SA**  
Kamin- und Feuerungsbau

8600 Dübendorf:  
Schulhausstrasse 27,  
Tel. 01/821 88 05

1052 Le Mont-sur-Lausanne:  
Case postale 9, Tel. 021/32 64 33



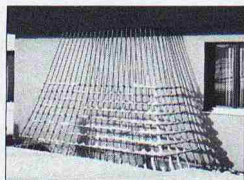
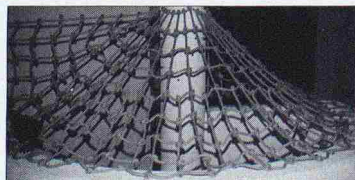
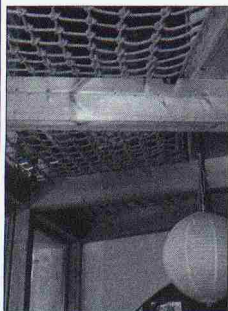
**SWISSBAU 87**  
10.-15. 2. 87  
Basel  
Halle 115  
Stand 323



**Seile + Netze**  
für Treppen, Galerien,  
Geländer, Spielplätze,  
Schutz, Sicherheit  
und vieles mehr



individuell – dekorativ – Qualitätshandwerk



swiss made

**Bürki AG**  
4538 Oberbipp  
Postfach 28, Tel. 065 76 21 21

Verlangen Sie unsere  
Gratis-Dokumentation!

SWISS  
BAU 87



... KREATIVE GLASARCHITEKTUR:  
GLAS TRÖSCH, HALLE 214, STAND 451

Swissform, das neue, gebogene Architekturglas sowie Structural Glazing – ein Glas-Fassadensystem aus Amerika – bieten der modernen Architektur ungeahnte Möglichkeiten. Wir werden Sie an unserem Stand ausführlich darüber informieren. Natürlich auch über Wintergärten sowie über Heglas Silverstar, das silberbeschichtete Wärmedämmisoliervglas. Wir freuen uns auf Ihren Besuch.

glas|**trösch**
|  |
glas|**trösch**
glas|**trösch**

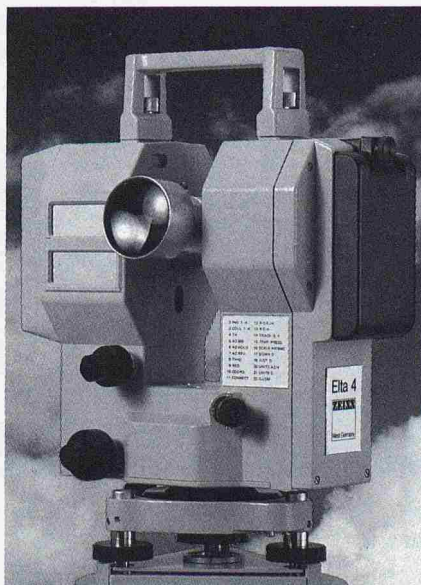
Glas Trösch AG  
Isoliervglasfabrik, Glashandel, Sicherheitsglaswerk  
4922 Bützberg, Telefon 063 421155

Dieses Gerät setzt neue  
Massstäbe:

- Voll Elektronisch
- Distanzmesser und Theodolit integriert
- Alle Messwerte auf einen Blick
- Festeingebaute Programme
- Örtliche Koordinaten
- Bestimmung von Spannmassen
- Bestimmung von Objekt-höhen
- Bestimmung von Punkt-abständen von einer Bezugsgeraden
- Serienmässig: Anschluss für einen Datenspeicher

**Grundausrüstung:**

Gerät — Behälter — Dreifuss — Batteriepack



**SWISSBAU '87**  
Halle 105, Stand 215



**Elta 4**

Technische Daten:

- Winkelmessgenauigkeit:  $\pm 3''$
- Distanzmessgenauigkeit:  $\pm 3\text{mm}$
- Reichweite mit einem Prisma: 1000 m
- Fernrohrvergrößerung: 30x
- Dauerbetriebszeit der Batterie: 10 Std
- Gewicht mit Batterie: 5,3kg

Fr. **19200.-**  
(Grundausrüstung)

**Vergessen sie alles, was Sie bisher über Preise und Leistungen elektronischer Tachymeter wissen!**

**Coupon**

Ich möchte Genaueres über den ELTA 4 wissen. Bitte senden Sie mir Ihren Prospekt mit Preisen:

Name: \_\_\_\_\_

Firma: \_\_\_\_\_

Strasse: \_\_\_\_\_

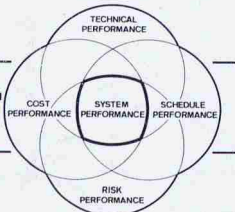
PLZ/Ort: \_\_\_\_\_

**Geo-Astor**

**Erste Schweizer Einkaufszentrale für Ingenieure und Geometer.**

Postfach  
8840 Einsiedeln  
Telefon 055/534076

## PROJEKTMANAGEMENT



### Die System Lösung mit **PMS-II:**

- NETZPLAN PROZESSOR
- EINSATZMITTEL MANAGEMENT
- MATERIAL, DIENSTLEISTUNGS, und STÖRFAKTOREN MANAGEMENT
- RELATIONALE DATENBANK mit
  - Kontrakt-Administration
  - Projekt-Strukturplan
  - Text Management & Dokument Retrieval System
  - Lotus & Multiplan Schnittstellen
- GRAFIK DRUCKER + PLOTTER-PROGRAMME
- LOKALES NETZWERK

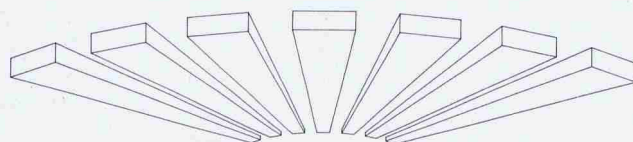
Operationell auf: MS-DOS, CP/M-86, UNIX System V

### Die professionelle **SISTA** System Lösung

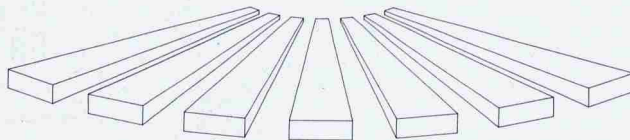
#### **SISTA System Engineering SA**

Ziegeleistr. 63 A · CH-8426 Lufingen

☎ (01) 813 26 35  
☒ 825 635 txkch



### **3-D GRAPHIXX CADD** THE PERFORMANCE SYSTEM



### **3-D CADD Arbeitsplatz unter SFR. 49'000.-**

(inkl. Software, Rel. DBMS und Peripherie)

Basierend auf 32-Bit Mini-Rechner

Universell einsetzbar in allen Unternehmensbereichen.

Leistungswirksamkeit – unsere Verpflichtung

### Die professionelle **SISTA** System Lösung

#### **SISTA System Engineering SA**

Ziegeleistr. 63 A · CH-8426 Lufingen

☎ (01) 813 26 35  
☒ 825 635 txkch

# 1690m<sup>2</sup> APPENZELLER

Ein echter Appenzeller erhält hauptsächlich durch die richtige Pflege während der Lagerung seinen würzigen Charakter. Dabei spielt die konstante Temperatur beim Reifeprozess des Käses eine wichtige Rolle. Die Firma Züger AG in Appenzell entschied sich beim Bau ihres Käselagers für das Unitex-Bodenheizungssystem. Nicht nur wegen der bekannten Zuverlässigkeit und Wirtschaftlichkeit, sondern auch aus Gründen der günstigen Anlage- und Installationskosten. Welches Bauvorhaben Sie immer haben, das Unitex-System ist komplexesten Aufgaben gewachsen.

**SWISSBAU '87**  
Halle 321, Stand 631

Unitherm AG, 8304 Wallisellen-Zürich  
Widenholzstrasse 1, Telefon 01/830 71 71

  
Bodenheizung  
**unitex**<sup>®</sup>  
**WÄRMSTENS ZU EMPFEHLEN.**