

Zeitschrift: Schweizer Ingenieur und Architekt
Herausgeber: Verlags-AG der akademischen technischen Vereine
Band: 105 (1987)
Heft: 6

Werbung

Nutzungsbedingungen

Die ETH-Bibliothek ist die Anbieterin der digitalisierten Zeitschriften auf E-Periodica. Sie besitzt keine Urheberrechte an den Zeitschriften und ist nicht verantwortlich für deren Inhalte. Die Rechte liegen in der Regel bei den Herausgebern beziehungsweise den externen Rechteinhabern. Das Veröffentlichen von Bildern in Print- und Online-Publikationen sowie auf Social Media-Kanälen oder Webseiten ist nur mit vorheriger Genehmigung der Rechteinhaber erlaubt. [Mehr erfahren](#)

Conditions d'utilisation

L'ETH Library est le fournisseur des revues numérisées. Elle ne détient aucun droit d'auteur sur les revues et n'est pas responsable de leur contenu. En règle générale, les droits sont détenus par les éditeurs ou les détenteurs de droits externes. La reproduction d'images dans des publications imprimées ou en ligne ainsi que sur des canaux de médias sociaux ou des sites web n'est autorisée qu'avec l'accord préalable des détenteurs des droits. [En savoir plus](#)

Terms of use

The ETH Library is the provider of the digitised journals. It does not own any copyrights to the journals and is not responsible for their content. The rights usually lie with the publishers or the external rights holders. Publishing images in print and online publications, as well as on social media channels or websites, is only permitted with the prior consent of the rights holders. [Find out more](#)

Download PDF: 29.11.2025

ETH-Bibliothek Zürich, E-Periodica, <https://www.e-periodica.ch>

Schweizer Ingenieur und Architekt

Schweizerische Bauzeitung

Verlags-AG der Akademischen-technischen Vereine

105. Jahrgang 5. Februar 1987 Heft 6/1987 Erscheint wöchentlich

Redaktion

«Schweizer Ingenieur und Architekt»

Rüdigerstrasse 11
Postfach 630, 8021 Zürich
Tel. 01/201 55 36

Redaktoren:

Balthasar Peyer,
leitender Redaktor
Dr. sc. techn. ETH/SIA

Bruno Odermatt,
dipl. Arch. ETH/SIA

Hans U. Scherrer,
dipl. Ing. ETH/SIA

Druck:

Offset + Buchdruck AG, Zürich

Nachdruck von Bild und Text,
auch auszugsweise, nur mit schriftlicher
Zustimmung der Redaktion
und mit genauer Quellenangabe.

Abonnemente

Schweiz:

1 Jahr Fr. 170.—
½ Jahr Fr. 89.50
Einzelnummer Fr. 6.50

Postcheck: «Schweizer Ingenieur
und Architekt», 80-6110 Zürich

Ausland:

1 Jahr Fr. 185.—
½ Jahr Fr. 96.—
Einzelnummer Fr. 7.50

Ermässigte Abonnemente für
Mitglieder des GEP, des BSA, der
ASIC, des STV und für Studenten

SIA-Normen und Dokumentationen sind nur erhältlich
beim SIA-Generalsekretariat
Selnaustrasse 16, Postfach,
8039 Zürich, Tel. 01/201 15 70

Bestellungen für Abonnemente
und Einzelnummern sowie Adress-
änderungen von Abonnements
an die Redaktion; Adressänderungen
von SIA-Mitgliedern an das
SIA-Generalsekretariat

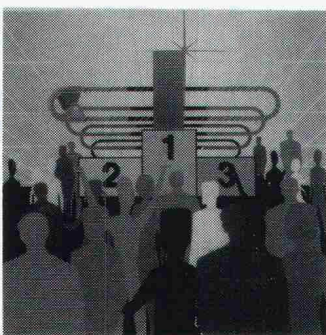
Anzeigenverwaltung

IVA AG für internationale Werbung

Hauptsitz:
Mühlebachstrasse 43
8032 Zürich
Tel. 01/251 24 50

Filiale Lausanne:
Pré-du-Marché 23
1004 Lausanne
Tel. 021/37 72 72

zum Titelbild



EGCO Kragplattenanschluss

Durch die Verwendung von Materialien, die sich seit Jahrzehnten im Bau bewährt haben, hebt sich das EGCO Kragplattenanschluss-Element ab. Verschiedene Prüfungen und Untersuchungen wurden erfolgreich abgeschlossen.

Brand: Durch die Verwendung von unbrennbaren Materialien ist der

Brandschutz ohne zusätzlichen Aufwand sichergestellt.

Korrosion: EMPA-Versuche bestätigen die Korrosionsbeständigkeit der beschichteten Armierungsstäbe.

Pilzbefall: Die Entstehung von unhygienischem Schimmelpilz ist unwahrscheinlich gemäss Untersuchungen (SIA).

Wärme/Kälte: Temperaturmessungen am Bau beweisen, dass die Wärmebrücken weitgehend unterbunden werden. Dampfdiffusionsberechnungen (SIA 180) beweisen, dass das Kondensat völlig austrocknet.

Trittschall: Durch die Verwendung einer Dämmplatte aus Steinwolle werden die erhöhten Anforderungen gemäss SIA 181 erfüllt, mit Messungen am Bau bewiesen.

Überall wo Sicherheit und Erfahrung zählt, EGCO, der meistverwendete Kragplattenanschluss.

Untersuchungsberichte, Produktinformationen und Beratung durch

EGCO AG, 9476 Weite
Telefon 085/5 22 33

SWISSBAU 87 Halle 300 Stand 151

Offizielles Organ:

Schweizerischer Ingenieur- und Architektenverein (SIA)

Gesellschaft Ehemaliger Studierender der ETH Zürich (GEP)

Schweizerische Vereinigung Beratender Ingenieure (ASIC)

Inhalt

Berufsfragen

Gedanken zur Kritik an der ETH und ihrer Absolventen.
Von *Aldo Cogliatti*, Zürich 109

Effizienzsteigerung durch optimale Arbeitsmethoden.
Von *Fremund Malik*, St. Gallen 117

Energietechnik

Elektrizität sparen. Von *Conrad U. Brunner* und
Ernst A. Müller, Zürich 121

Bautechnik

Vereinfachte Konstruktionsdetails mit neuem, wärmege-
dämmtem und tragendem Bauelement.
Von *Reto Martinelli* und *Karl Menti*, Luzern 127

Fragen der Luftdurchlässigkeit bei einer Holzkonstruk-
tion. Von *Hansruedi Preisig*, Zürich, und *Daniel Michel*,
Dübendorf 131

Architektur/Raumplanung

Möglichkeiten und Grenzen des Gestaltungsplanes. Die
Siedlung Zelgli in Lenzburg. Von *Fritz Stuber*, Zürich 135

Wettbewerbe

Kommunale Bauten in Döttingen AG (A). Sekundar-
schule und Turnhalle in Eschenbach SG (A). Schulanlage
Oberwiesen in Frauenfeld TG (A). Dreifachsporthalle im
Kreuzfeld, Langenthal BE (A). Turn- und Sporthalle in
Arosa GR (E). Alterswohnungen in Entlebuch LU (E).
Altersheim Mühlefeld in Erlinsbach AG (E). Eternit-
Ideenwettbewerb (E). Parkanlage in Ostermündigen BE
(E). Pausenplatzüberdachung und Sanierung Schulanlage
«Obstgarten» in Stäfa ZH (E). Krankenhaus «Im Bächli»
in Bassersdorf ZH (Berichtigung) 139

Preise

«Priisnagel», Gestaltungspreis des SIA Solothurn 141

Rechtsfragen

Werkeigentümerhaftung der PTT. Entschädigungslose
Gefahrenabwehrpflichten des Grundeigentümers. Merk-
male entschädigungspflichtiger Auszonung 141

Persönlich

Bon anniversaire, M. Eric Choisy. Künftige Führungs-
spitze der Gebrüder Sulzer AG 143

Umschau

144

SIA-Mitteilungen

Vielfältiges Angebot des SIA 148

B-Seiten

Laufende Wettbewerbe. Wettbewerbsausstellungen.
Swissbau-Standbesprechungen 2. Teil. Aus Technik und
Wirtschaft. Weiterbildung. Tagungen. Vorträge B 25-32

Im nächsten Heft

Stromerzeugung durch Holzfeuerung
(Änderungen vorbehalten)

Ingénieurs et architectes suisses

Adresse: En Bassenges, 1024 Ecublens, Tél. 021/47 20 98

No 1-2/1987

R. Rebord et
Andrey Zufferey 2

Editorial

Prélude à l'année du jubilé 1

A propos de deux
complexes communaux,
par *François Neyroud* 2

Architecture

Bâtiment communal,
Ardon, par *Roger Fellay*, 8

Aviation
Réussite extraordinaire: le
tour du monde aérien sans
escale,
par *Jean-Pierre Weibel* 7

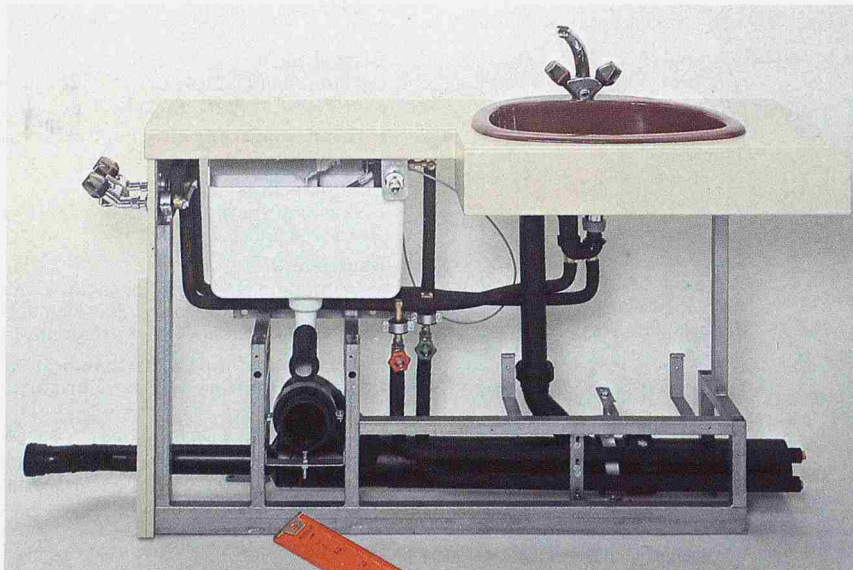
Carnet des concours 8

Bibliographie 13

Manifestations B 8

SWISSBAU '87
Halle 321, Stand 451

548



An alle
Sanitär-Installateure:

Mit Santec wissen Sie
schon am Morgen,
was Sie am Abend haben
werden:
ein fixfertiges Badezimmer.

Der Rohbau oder das Renovations-
Objekt und deren Badezimmer sind
anschlussfertig vorbereitet. Am
Morgen kommen die Sanitär-Installa-
teure und das Santec-Badezimmer.
Am Abend ist das Ganze fertig, zum
Baden bereit.

Denn Santec-Badezimmer werden mit
der gesamten Verrohrung im Möbel
(inkl. Wohnungsabstellungen) und
inklusive einer Top-Montage-Anleitung
angeliefert. Dann gehts zackzack:
millimetergenau ablängen, hinstellen,
justieren, anschliessen, verkleiden.

Am Abend ist das Santec-Badezimmer
fertig, in seiner ganzen, strahlenden
Schönheit. Mit tausend Variations-
Möglichkeiten. Mit raffiniertem Luxus.
Und dem Wissen und souveränen
Können von 20 Jahren Erfahrung.

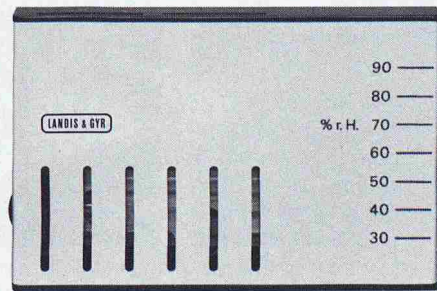
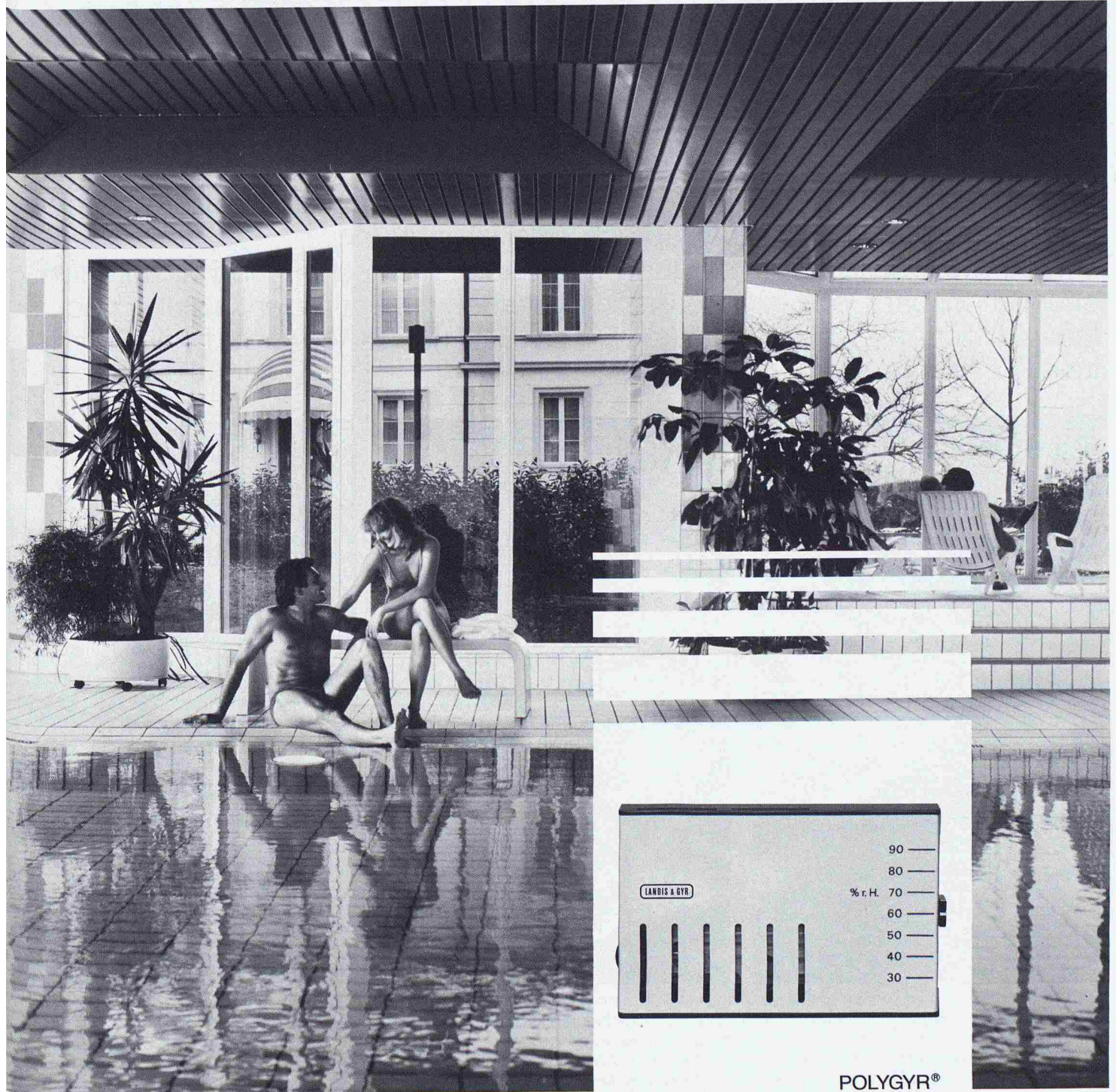
20 Jahre Santec AG.
Die Wonne der Wanne.



Santec

Santec AG
CH-8475 Ossingen ZH
Tel. 052/41 18 26
Telex 76449 sante ch

Komfort läßt sich kostensenkend regeln



POLYGYR®

Nirgends nimmt der Mensch Klimaunterschiede so sensibel wahr wie im Hallenbad. Nirgends entscheidet die Klimaregelung so deutlich über den Besuchererfolg wie hier. Für Verstand und Gefühl muß alles stimmen. Es braucht diesen Komfort, wenn ein Hallenbad auf die Dauer erfolgreich bleiben will.

Damit aber Kosten und Energieverbrauch unter Kontrolle gehalten werden können, gibt es unsere Regelgeräte — vom Raumthermostaten bis zum elektronischen Universalregelsystem für ganze Gebäudekomplexe. Das POLYGYR®-Regelsystem für Lüftungs- und Klimaanlage sorgt für optimale Abstimmung von Belüftung, Raum-

und Wassertemperatur und stellt den Komfort automatisch kostensparend sicher.

Rufen Sie uns an. Wir unterstützen Sie gerne in allen Fragen der Leit- und Regeltechnik für Heizung, Lüftung und Klima.

**Energiesparende
Leit- und
Regeltechnik**

LGZ Landis & Gyr Zug AG
Leit- und Regeltechnik HLK
Hinterbergstraße 11
6330 CHAM
Telefon 042-38 11 81

LANDIS & GYR

Wussten Sie schon ...

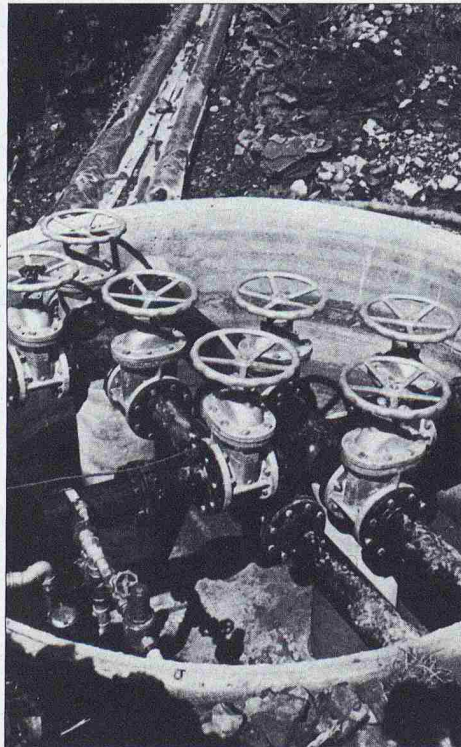
... dass ganze Trinkwasser- und Gasversorgungen mit Von Roll Rohrssystemen seit Jahrzehnten erfolgreich und zuverlässig betrieben werden?

Weil die Produkte von Von Roll kompatibel sind. Das ermöglicht ein einwandfrei funktionierendes System, denn Von Roll garantiert die passenden Anschlussmöglichkeiten und entsprechenden Armaturen.

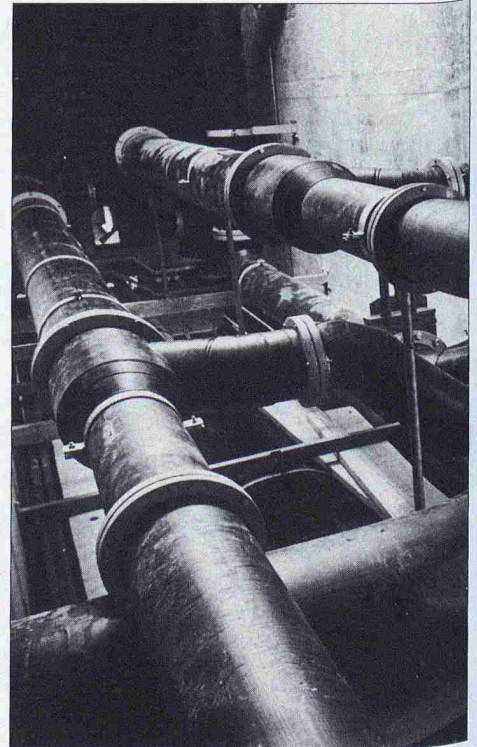
Die Problematik der Versorgung wird dadurch entschärft und ist zukunftsorientiert lösbar. Dank integrierbaren Systemen mit optimaler Leistung und individueller Anpassungsfähigkeit. Mit Von Roll hat die Versorgung eine sorgenfreie Zukunft.



Gussrohre sind nach wie vor Hauptträger der Schweizerischen Gas- und Trinkwasserversorgung. Insgesamt liegt ein Netz von 37 000 Kilometern in unserem Boden. Die moderne Generation duktiler Gussrohre und Formstücke mit Polyurethan-Innenauskleidung Von Roll ducpur empfiehlt sich besonders aufgrund der rationellen Verbindungs- und Verlegemöglichkeiten sowie der hervorragenden Materialeigenschaften.



Von Roll Armaturen gelangen bei der Versorgung verschiedenster Medien zum Einsatz. Sie sind druck- und vakuumdicht, schlag- und korrosionsunempfindlich und wartungsarm und runden das Angebot der Von Roll Rohrsysteme ab.



Der Trend zur Anwendung des Polyethylens als Rohrwerkstoff für die Gas- und Trinkwasserversorgung hat sich verstärkt. Die ausgereifte Verbindungstechnik der Von Roll PE-Rohre und das zugehörige Fittingprogramm ermöglichen eine kostengünstige Installation komplizierter Leitungsnetze.

**SWISS
BAU 87**

Halle 301, Stand 323

**Von Roll Versorgungssysteme:
Lösungen aus einer Hand.**

VonRoll

Von Roll AG, 4563 Gerlafingen

Das Neueste

über

Betontechnologie

sehen Sie an unserem Stand 427, Halle 111, an der Swissbau 87.



Wettbewerb

3 Ballon-Flüge sind zu gewinnen!

Wir freuen uns auf Ihren Besuch
und heissen Kunden und Interessenten
herzlich willkommen.



MEYNADIER

Meynadier + Cie AG
8048 Zürich

Vulkanstrasse 110
Telefon 01/432 22 11

Ecublens-Lausanne, Bern, Biel, Luzern, Untervaz,
St. Gallen, Rivera, St. Antonino

Die «durchDachte» Qualität
des **gonon**-Isolations-Unterdaches
hat sich bestens bewährt

Die Praxis beweist es

Ich möchte mehr wissen über die
«durchDachte» Qualität

Senden Sie mir:

- Weitere Referenzen
- techn. Unterlagen
- Richtpreise

- Muster Unterdachfolie
- _____

Name _____

Strasse _____

PLZ/Ort _____

Telefon _____

102/187



Zum Beispiel:

Objekt: *Mehrfamilienhaus
Binningen/Basel*

Architekt: *Architekturbüro
Karl Poka/Basel*

Unternehmer: *Stamm AG/Basel*

Die Entscheidung fiel für das **gonon**-Isolationsunterdach weil:

1. dichtes Unterdach
2. praxiserichte Detailanschlüsse
3. rutschfeste Folie = Sicherheit auf dem Dach
4. optimales Preis-/Leistungsverhältnis

Sprechen Sie mit uns.
Qualität zählt heute mehr denn je.



**LANGZEIT
ISOLATION** 

gonon Kunststoffwerk AG
CH-8226 Schleithem/SH
Telefon 053/64721
Telex 897 102 gono ch

gonon

domotec
quadro

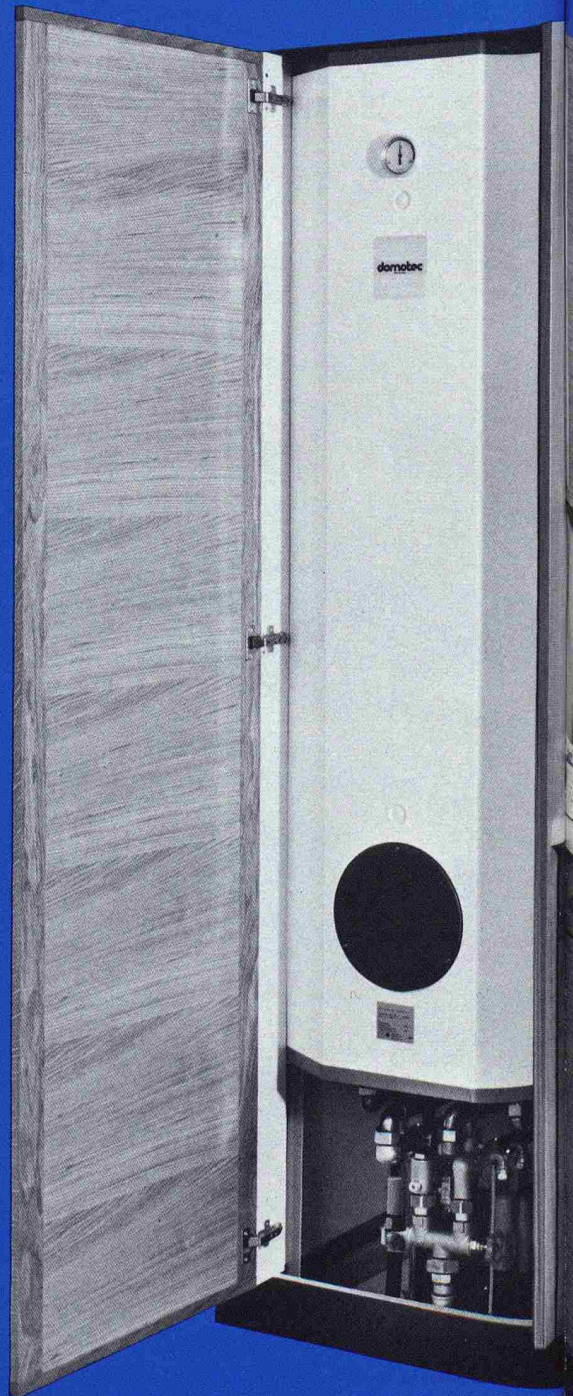
Das neue Boiler-System, mit welchem Sie Zeit, Geld und vor allem auch Energie sparen!

Obwohl erst seit 10 Jahren auf dem Markt, ist domotec schon heute ein Pionier der Zeit, Geld und Energie sparenden dezentralen Warmwasser-Aufbereitung

Immer mehr Sanitärinstallateure und Planer entscheiden sich heute für das domotec-quadro-System mit seinen unübersehbaren Vorteilen:

- Praktisch keine Leitungsverluste, weil der Boiler im Zentrum des Verbrauchs steht.
- Jeder Mieter und Verbraucher bezahlt nur, was er verbraucht.
- Jede Hausverwaltung hat klare Verhältnisse bei der Warmwasser-Abrechnung.
- Jeder quadro-Boiler ist auf die schweizerische Küchennorm abgestimmt. Die Baureihe von 200, 250 und 300 Liter, sowohl als Standardgerät wie auch als Automat erhältlich, deckt jeden Bedarf und jeden Komfortanspruch nahtlos ab (bis 250 Liter für Euronorm passend).
- Bei jedem quadro-Boiler ist die Flanschabdeckung frontbündig versenkt (passt ideal in DIN-Schränke mit einer Tiefe von 570 mm).
- Warm- und Kaltwasser-Verteiler inkl. Absperrventil und Sicherheitsgruppe sowie Siphon und Abwasserleitung können direkt unter dem Boiler plaziert werden.

Keiner ist schneller und kostengünstiger an seinem Platz als der quadro-Boiler von domotec!

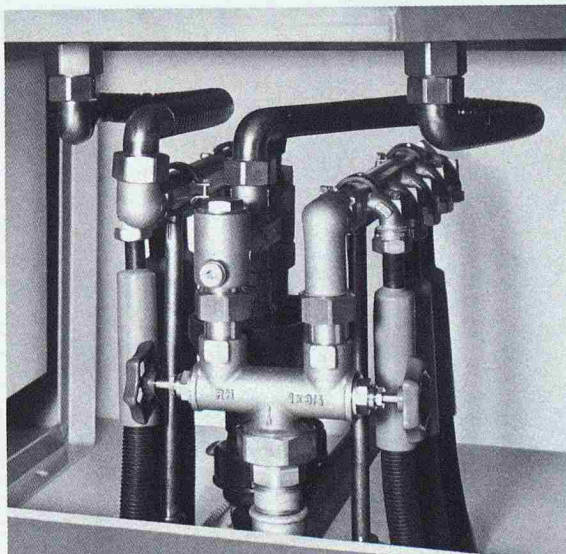


Neu:

der MAXIBLOC von domotec!

Mit dem ästhetisch schönen und funktionell überlegenen
quadro-System hat domotec im Boiler-Sektor Pionierarbeit geleistet...
und Nachahmer gefunden.

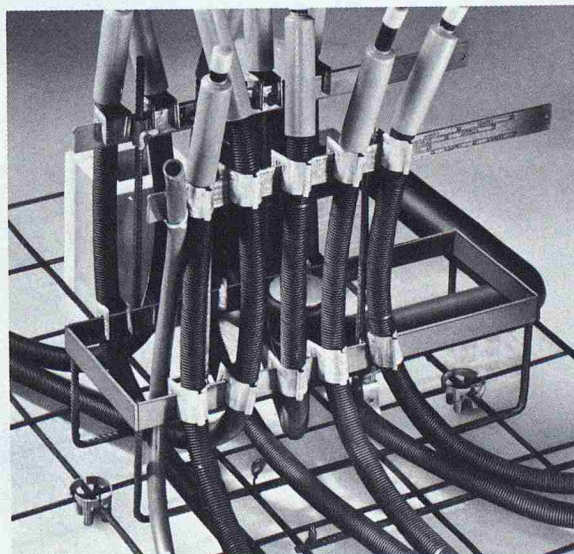
Jetzt geht aber domotec wieder einen Schritt weiter: mit dem MAXIBLOC!



Plus 1: Die Absperrventile für Kalt- und Warmwasser mit dem Zuleitungsanschluss sind jetzt aus einem Guss und für Wasser-Zuleitungen von links und von rechts geeignet.

Plus 2: Sicherheitsventil und Entleerungshahn sind noch leichter zugänglich.

Plus 3: Die Siphonierung für Sicherheitsventil und Ablauf kann mit normalen Bauteilen vorgenommen werden.
(Mit genug Platz für die obligatorisch sichtbare Tropfstrecke.)



Plus 4: Der Montagerahmen des Instablocs wird jetzt bei dem domotec-quadro auf schlittenartigen Standfüßen aus Rundstahl direkt auf die untere Armierung gestellt und fixiert!

Schluss mit dem Einschlagen von Eisenteilen in die Schalung und dem Austreten von rostenden Stahlspitzen beim Ausschalen! Mit dem CLIP aus Stahlblech werden die Rohre rasch auf dem Montagerahmen geordnet und angebracht. Der Installateur zieht die Sicken der Clips an. Die eine Hand hält das Rohr, die andere setzt den Clip. Schluss mit Einfädeln und Anbinden!

Mit domotec-quadro sparen Sie Zeit beim Planen,
weil die Arbeitsunterlagen klar und transparent sind.

Mit domotec-quadro sparen Sie Zeit beim Verlegen,
weil Sie mit der domotec-Entwicklung rationeller montieren.

Mit domotec-quadro sparen Sie Geld,
weil unsere Stückzahlen immer grösser und deshalb günstiger werden.

domotec

Immer einen Schritt voraus durch Technik.

Domotec AG, Bahnhofstrasse 61, 4663 Aarburg
Telefon 062/41 46 33, Telex 981843 domo ch

Auslieferungslager Westschweiz:
Domotec SA, Croix du Péage, 1030 Villars-Ste-Croix
Téléphone 021/35 13 23

SWISS BAU 87
Halle 202, Stand 365



HOMOGEN ISO 80 die echte Alternative zur gemauerten Wand

erstmalig an der

**SUISS
BAU 87**

10. - 15. Februar in Basel.

Ein Hausteil im Massstab 1:1 macht
Vorteile von Material und Bautechnik
sichtbar. Überzeugen Sie sich.

Halle 300, Stand 455

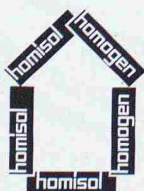
Geruchfrei selbst für feinste Nasen. HOMOGEN ISO V100, die klimafeste Spanplatte.

Geruchsbelästigungen bei und nach dem Einbau von Spanplatten? HOMOGEN ISO V100 macht Schluss damit. Denn die erste Schweizer Spanplatte ohne Formaldehyd in der Verleimung ist völlig geruchlos. Das Verarbeiten ist so angenehm und das Wohnen behaglich. HOMOGEN ISO V100 besitzt alle bauphysikalisch wichtigen Eigenschaften und ist dank seiner Zusammensetzung so natürlich wie Holz.



HOMOGEN ISO V100 Platten sind kochwasserfest gebunden, atmungsaktiv, regulieren die Luftfeuchtigkeit und schaffen ein stabiles Raumklima. Sie sind besonders belastbar und lassen sich deshalb als Fassadenelemente und Trennwände ebenso wie als Unterböden oder Decken überall einsetzen.

Verlangen Sie ausführliche Unterlagen über die Anwendung von HOMOGEN ISO V100. Rufen Sie uns an.



HOMOGEN ISO V100
so natürlich wie
Holz

homogen®

Bois Homogène SA
1890 St-Maurice
Telefon 025/65 17 71
Telex 456 140 boho ch

Neu auf dem Dach. Himmlische Farben.



Mehrfamilienhaus «Habitat», 8957 Spreitenbach. Architekt Urs Fischbacher, Dachdecker P. Wiederkehr

Die neuen Dachschiefer-Sonderfarben «SCALA» sind da.

Swissbau Basel
10. - 15. 2. 87
Halle 300 / Stand 531

Neben den bisher lieferbaren Farbtonen liefern wir ab Frühjahr 1987 eine ganz besondere Skala von Farbtonen, die in jeder Dachlandschaft angenehm auffallen werden. Pastellblau. Steinrot. Bergviolett.

Diese eigenständigen Pastelltöne mit zeitgemäss natürlichem Charakter wirken auf den ersten Blick vertraut. Aber nie langweilig. Ton in Ton mit den Farben des Himmels in der aufgehenden Morgensonne sind sie



genau abgestimmt auf die Farbenreihe «LASURA» der Fassadenschiefer. Damit ist der kreativen Gestaltung unserer Dachlandschaft keine Grenze mehr gesetzt.

Eternit



Nähere Informationen und ausführliches Dokumentationsmaterial direkt von Eternit. Anruf genügt.

Eternit AG, 8867 Niederurnen, Tel. 058 / 23 11 11
Eternit SA, 1530 Payerne, Tél. 037 / 62 91 11

FRIAP

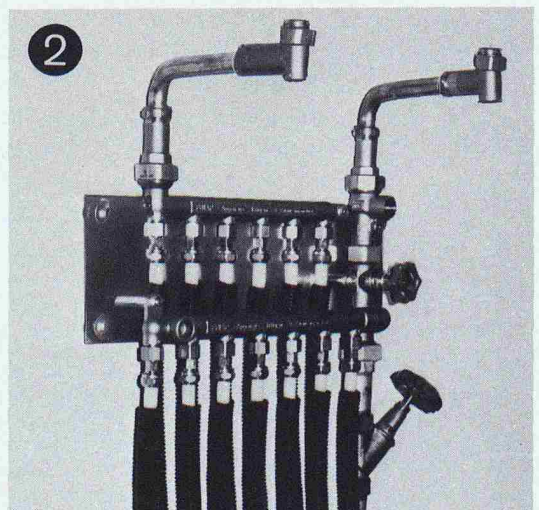
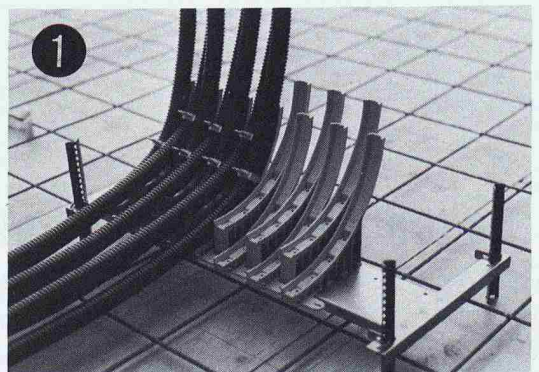
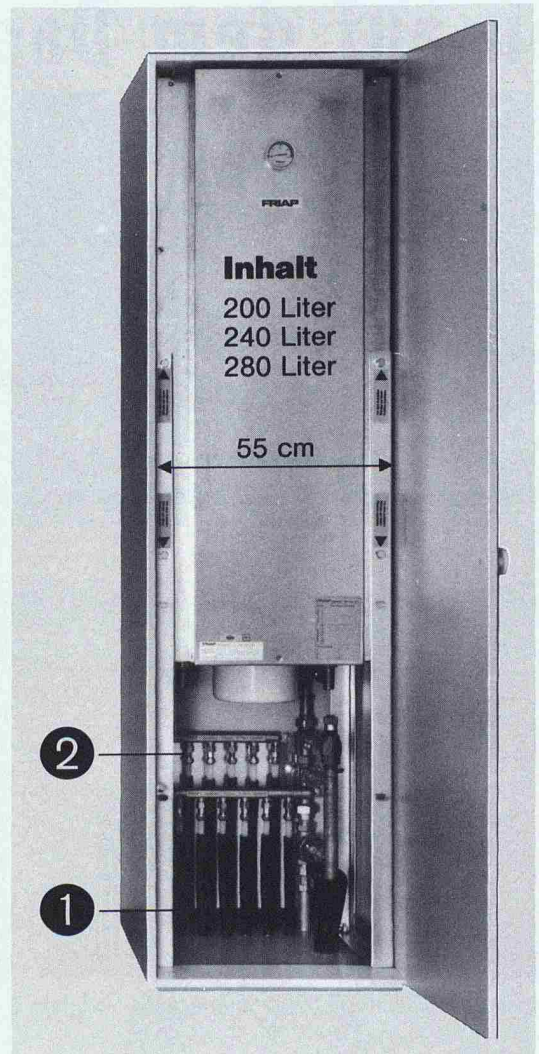
entwickelte 1980 den ersten kubischen Schrankboiler (+ Pat. 642442), und 1985 die perfekte Boiler-Anschlussgruppe (+ Pat. angemeldet).

- Feste Anschlussrohre, welche den Ausgleich grosser Bauungenauigkeiten gestatten.
- Viel nutzbarer Raum verbleibt unter dem Boiler.
- Sehr kurze Einlege- und Montagezeiten.
- Grosse Bautoleranzen können ohne Änderung der Installation ausgeglichen werden.

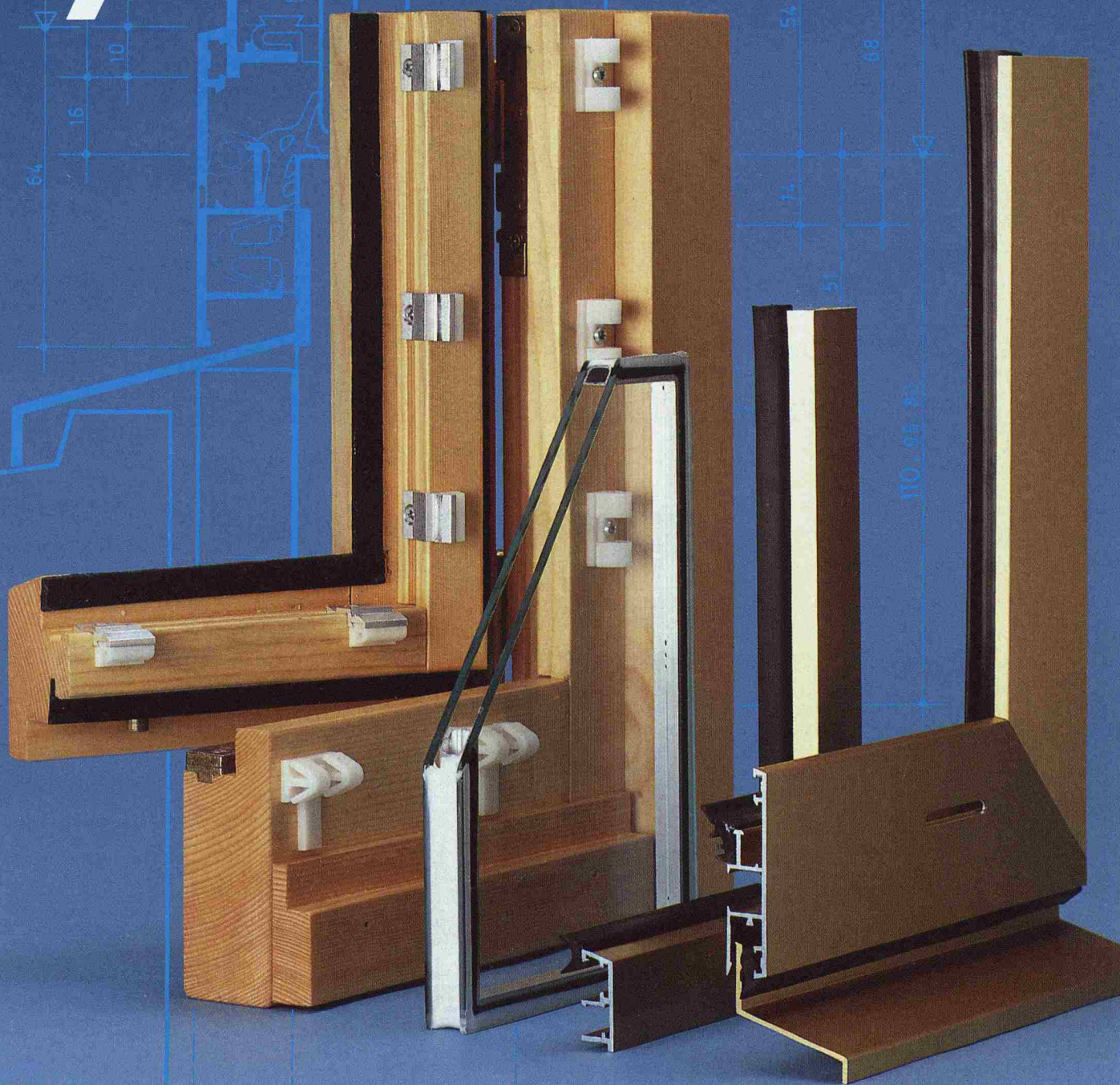
Mit der FRIAP-Rohrstützengruppe können die flexiblen Rohre schnell und massgenau eingelegt werden.

Die FRIAP-Verteilgruppe wird mit 4 Schrauben schalldämmend an der Wand befestigt. Alle Anschlussrohre können ohne Behinderung, vor dem Aufstellen des Boilers, leicht angeschlossen werden.

FRIAP-Apparate A. Frischknecht AG
3063 Ittigen/Bern, Telefon 031 585111



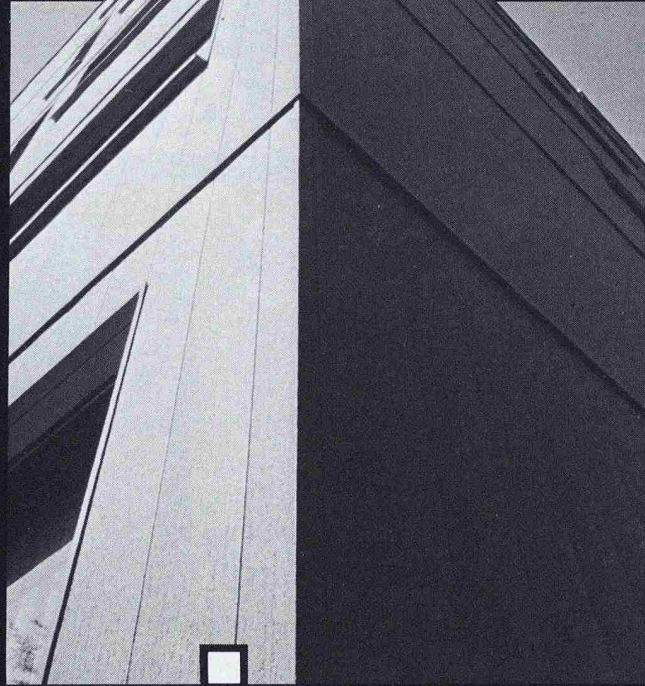
Megert Holz/Alu-Fenster System ISAL[®]



megert 
Megert und Frutiger Holzbau AG

3613 Steffisburg, Töpferweg 16, tél. 033 39 77 77
8008 Zürich, Drahtzugstrasse 4, tél. 01 55 44 48
1000 Lausanne 9, 32, Place Chauderon, tél. 021 25 02 02

Spitzenqualität von SWISSPOR



swisspor

F A S S A D E N S Y S T E M

Die bauphysikalisch einwandfreie SWISSPOR-Fassadenkonstruktion.

Hinterlüftet und wärmedämmend!

- SWISSPOR-Fassaden lassen sich auf jede Art von Mauerwerk aufbringen und an jede Fassadenform anpassen.
- Das SWISSPOR-Fassadensystem kann für ältere Sanierungsobjekte wie auch für Neubauten eingesetzt werden.
- SWISSPOR-Fassaden sind äusserst alterungsbeständig, leicht zu reinigen und bestechen durch ein sauberes und gefälliges Aussehen.

SWISSPOR-Fassade – der Wind- und Wetterpanzer – die schützende, werterhaltende, «atmende» Schale für ein behagliches Innenklima.

SWISSPOR AG, 5623 Boswil

COUPON

Verlangen Sie gratis

- Farben- und Strukturmöglichkeiten
- Montagetechnische Details
- Anruf des Beraters
- Gesamtdokumentation

Einsenden an:

SWISSPOR AG, 5623 Boswil
Herrn G. Müller
Fassadenspezialist
Telefon 057 47 11 50

Adresse





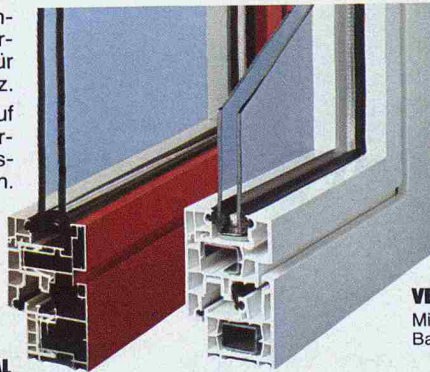
MASSGESCHNEIDERT FÜR NEUBAU UND RENOVIERUNG

Mit mehr als 400 Profilkonstruktionen und zusätzlichen Oberflächenvarianten bietet VEKAPLAST die breite Basis für optimale Fenstergestaltung. Dies gilt für fassadengerechtes Design ebenso wie für gezielten Schall- und Wärmeschutz.

Für die Schweizer Architektur stehen spezielle Systemprogramme auf Mitteldichtungs-Basis zur Verfügung. Durch die Kombination verschiedener PVC-Blend- und Flügelrahmen können gewünschte Ansichtsbreiten, Fensterbank- und Bauanschlüsse perfekt realisiert werden.

Als Alternative hat VEKAPLAST eine Aluminium-Kunststoff-Konstruktion entwickelt, mit der im Außenbereich praktisch jede Farbe erreicht werden kann.

Nutzen Sie die Möglichkeit, sich anlässlich der SWISSBAU in Halle 214, Stand 311, über das gesamte VEKA-Programm zu informieren. Einen Eintrittsgutschein senden wir Ihnen gern zu.



SWISSBAU 87
10. – 15. 2. 1987
HALLE 214
STAND 311

VEKA-SYSTEM MD
Mitteldichtung
Bauhöhe 116 bis 174 mm

VEKA-SYSTEM AL

Kombination aus Kunststoff
und Aluminium
Bauhöhe 118 bis 147 mm



FENSTER-SYSTEME

VEKAPLAST

Heinrich Laumann
Äußere Reben 12 · 4303 Kaiseraugst
Tel. 0 61 – 83 30 09

**Eintritts-
gutschein
anfordern**

Coupon

Ich bin Architekt Bauherr Hausbesitzer
 Fensterbauer und bitte um

- Eintrittsgutschein zur SWISSBAU 87
 Infomaterial über VEKA-System MD VEKA-System AL
 Lieferantennachweis

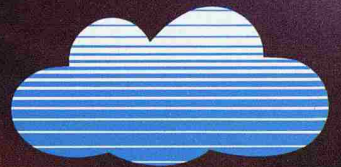
Name

Telefon

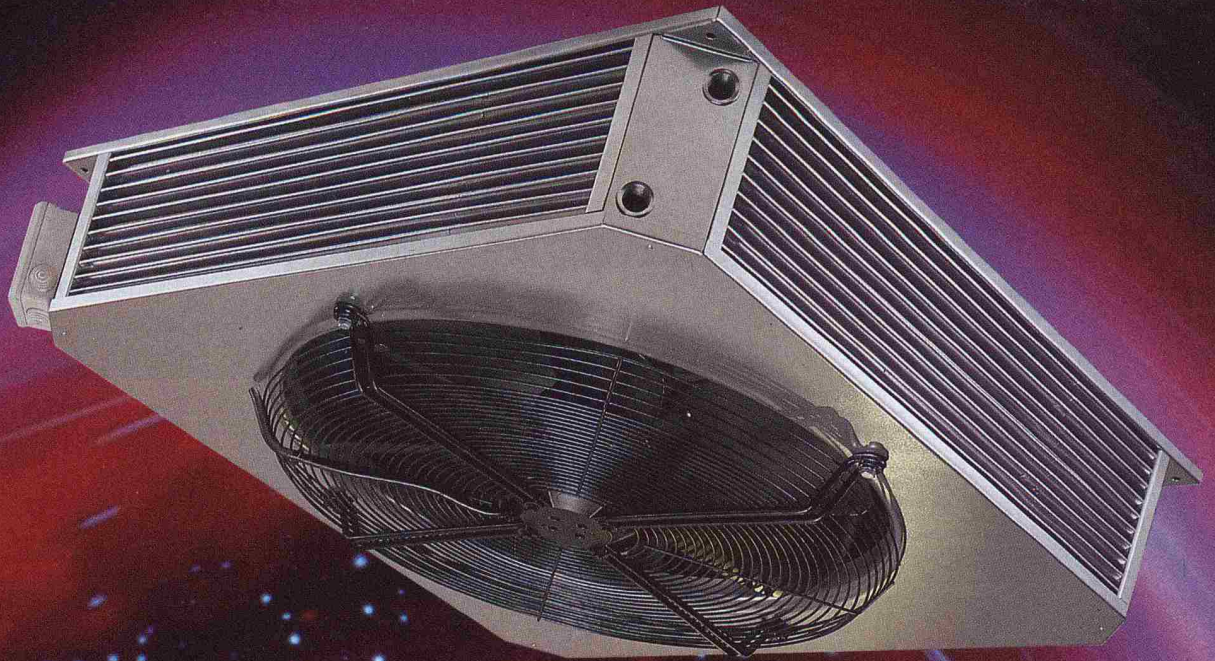
Ort

Straße

SIA 2/87

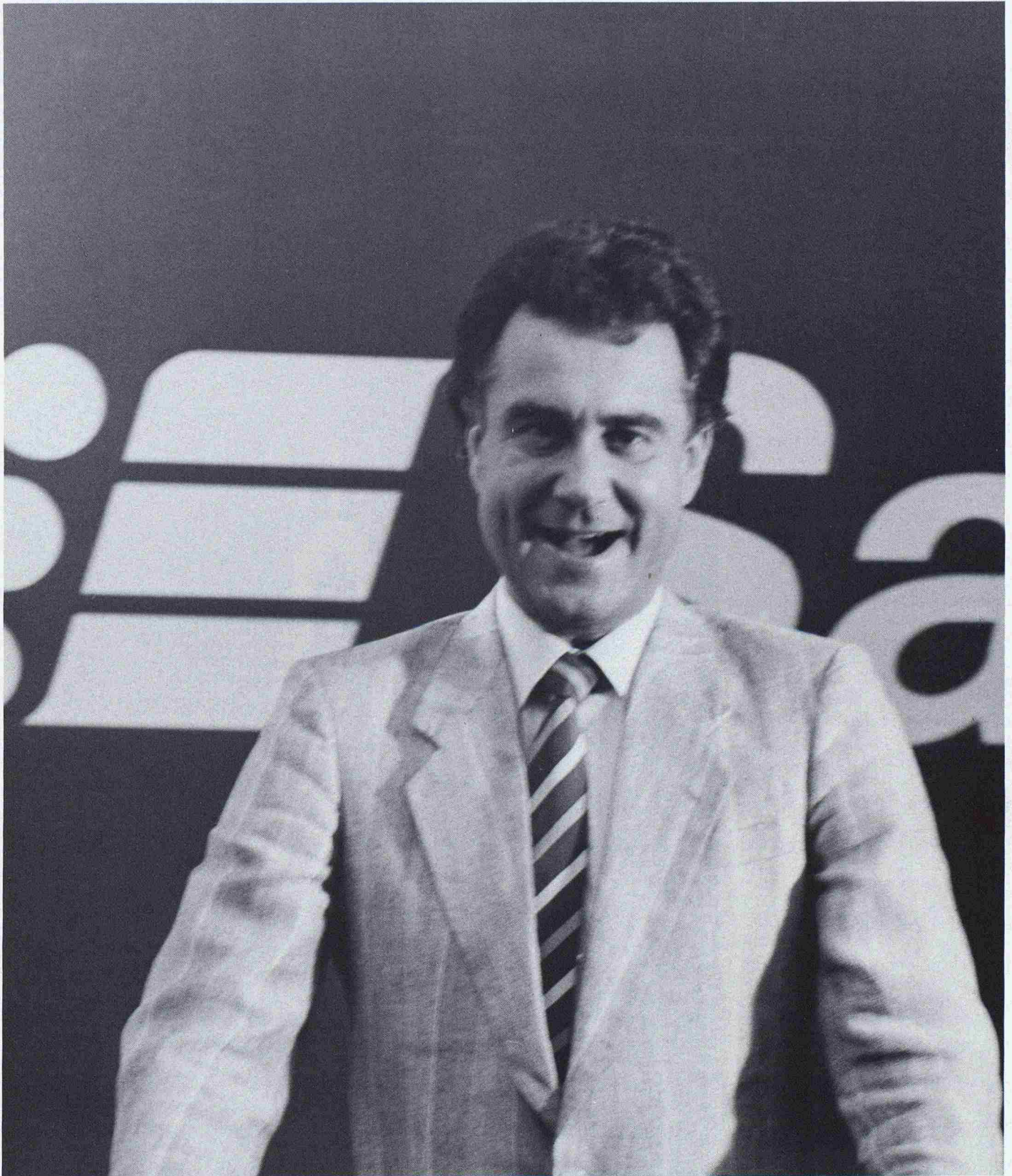


Wir nutzen die Luft besser.



Der Komfort-Leiseläufer von ORION





Dr. Juchli 650SK

Kurt Felix präsentiert:

Die versteckte Sarna-Kamera

Swissbau 87
Halle 301
Stand 241

T BEI EINER
FASSADE GEHT
ES UM MEHR,
ALS BLOSS
FASSADE ZU WAHREN.

eilien Sie diese Ansicht? Dann dürfen wir Sie an unsere JUROC Naturstein-Fassaden erinnern: es gibt sie in vielen Farben, Strukturen und Provenienzen. Alle erfüllen höchste Ansprüche in qualitativer und ästhetischer Hinsicht, entsprechen sämtlichen geforderten technischen Eigenschaften. Eine Besonderheit sind Fassaden aus JUROC-Laufener, einem warm getönten Kalkstein, der vor 180 Millionen Jahren als Ablagerung des Jurameeres entstand.

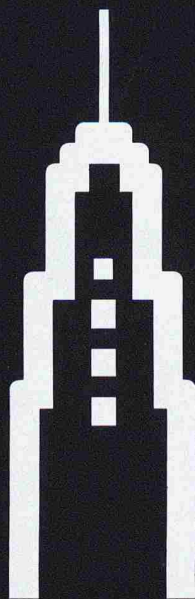
JUROC Fassaden werden in enger Zusammenarbeit mit Architekten und Bauherren konzipiert, berechnet, bearbeitet. Und vom JUROC Montageteam fachgerecht montiert. In der Schweiz und im Ausland. Unsere Mitarbeiter stehen Ihnen gerne für jede Auskunft zur Verfügung.

JUROC legt den Grundstein für eine dauerhafte Beziehung zwischen Mensch und Architektur. Heute. Und in Zukunft.

J U R O C [®]

JURASSISCHE STEINBRÜCHE CUENI AG

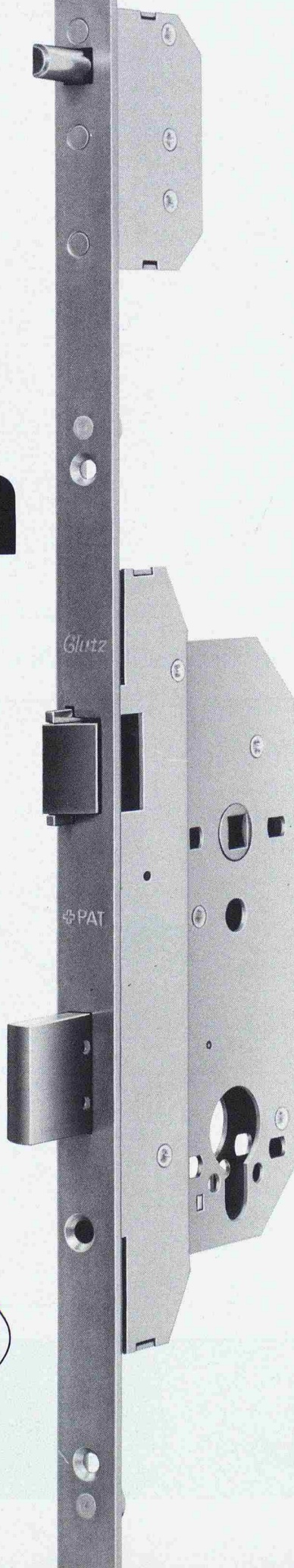
Baselstrasse/Neumatt 12 4242 Laufen
Tel. 061/89 16 11 Telex 963 093 jura-CH



Glutz Sicherheit

**Stangenverschluss
Treplane 3R/1833**

mit 3 echten Riegeln



NEU

Mehr Sicherheit

3 Riegel, das bedeutet mehr Sicherheit gegen ungebetene Gäste. Gleichzeitig aber auch gegen ein Verziehen des Türblatts. Der durchgehende, einteilige Stulp gibt zusätzliche Stabilität.

Leichter einzubauen

Treplane wird vollständig montiert und an einem Stück angeliefert. Es lässt sich leicht und einfach einbauen. Zudem eignet es sich für jedes Zylinderschloss, jeden Drücker und jedes Schild.

Auch zum Nachrüsten

Beim nachträglichen Einbau von Treplane 3R/1833 können die bereits versetzten Stahlzargen ohne Problem nachgebohrt werden. Für Holzargen stehen besonders starke Schliessbleche zur Verfügung.

Direktbedienug mit Schlüssel

Für Treplane brauchen Sie keine Gebrauchsanweisung: Normales Öffnen und Schliessen des Schlosses mit dem Schlüssel, wobei über ein leichtgängiges Stahlgetriebe alle drei Riegel gleichzeitig betätigt werden.

Beratung und Unterlagen beim Fachhandel oder direkt bei der Glutz AG.

SWISSBAU
Halle 214,
Stand 125

Glutz

Beschlägen in Beschlägen

Glutz AG
Segetzstr. 13
4502 Solothurn
Tel. 065 215171
Telex 934 163

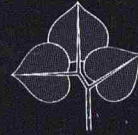
Diese Firmen haben sich schon für sea entschieden.



merkur NI
Gestetner



USM



LINDENHOF
BERN

Blaser

Rex-Rotary

SCHWEIZ
VERSICHERUNG

STEIGENBERGER HOTEL
CH-3792 SAANEN

LOEB

BIGLA



AUTOPHON



BKW

Bernische
Kraftwerke AG

GRÜTLI



radio-schweiz ag



HOTEL
RESIDENCE
CABANA

Globus



Ziegler
Spital
Bern



BLS

SCHWEIZERISCHE VOLKSBANK



Flughafen Zürich
Amt für Luftverkehr

SWISSBAU

10.-15.2.87
Halle 214, Stand 335



Sicherheits-Coupon

Name SIA

Vorname

Firma

Adresse

PLZ/Ort

Tel. Nr.

- Bitte senden Sie uns Unterlagen über:
- sea-Sicherheits-Schliesszylinder
 - sea-Sicherheits-Schliessenanlagen
 - Wir wünschen persönliche Beratung

Einsenden an: Berchtold AG
sea-Schliesstechnik
CH-3052 Zollikofen

Berchtold AG
sea-Schliesstechnik
CH-3052 Zollikofen
Telefon 031 57 06 41



Wer macht was?

Abdichtungen

Starr im Dünnschichtverfahren

BAUSCHUTZ AG, 8048 Zürich
Bristenstr. 10, Tel. 01 / 432 11 30

BENZ AG, Kunstharzbeläge und
Bautenschutz. Bändlistrasse 31,
8064 Zürich, Tel. 01 / 432 50 24

Abdichtungen

STUMP BOHR AG, 8032 Zürich
Abt. Bautenschutz
Mühlebachstr. 20, Tel. 01 / 252 56 22

TRITON AG, 8048 Zürich
Badenerstrasse 849, Tel. 01 / 62 55 22
Wasserdichte Verputze und
Fugenbandsysteme

Akustik

SCHNEIDER DÄMMTECHNIK AG
8401 Winterthur, Tel. 052 / 89 21 21
Beratung, Messungen, Schwin-
gungs-/Schallschutzkomponenten

Angewandte Hydrologie/Tracerhydrologie

NATURAQUA, Tel. 031 / 44 35 71
Thunstr. 101a, 3006 Bern

Angewandte Klimatologie/Meteorologie

METEOTEST, Tel. 031/23 74 17
Hallerstr. 50, 3012 Bern

Architekturmodelle

MODELLBAU EBER, 5400 Ennetbaden
Schlierenstr. 46, Tel. 056 / 22 14 50

ATELIER 7, M. Fricker
Klosbachstrasse 123, 8032 Zürich
Tel. 01/47 92 67

LÜCHINGER Modellbau
9113 Degersheim, Tel. 071 / 54 15 22

SCHALK MODELLBAU AG
8050 Zürich, Tel. 01/302 64 11
5430 Wettingen, Tel. 056/27 10 80

Werner Schnüriger, 8953 Dietikon
Moosmattstr. 16, Tel. 01/740 27 57

MODELLBAU ZABOROWSKY
Inhaber D. Raffainer
Neumarkt 10, 8001 Zürich
Tel. 01/252 22 16

Asbestentfernung Brandabschottungen

Reichenberger AG, 6038 Gisikon
Reuss-Strasse 9, Tel. 041 / 91 02 22

Bauaustrocknung

Roth-Kippe AG, 8055 Zürich
Gutstrasse 12, Tel. 01 / 461 11 55

Baugrunduntersuchungen

BBL Baulaboratorium AG
4132 Muttentz/Basel, Tel. 061/61 33 14

Baugrunduntersuchungen EDV-Problemlösungen

CSD COLOMBI SCHMUTZ DORTHE AG
3097 Liebfeld/Bern, Tel. 031/53 64 12
1052 Le Mont-s.-Lausanne, 021/37 12 41
1700 Fribourg, Tel. 037/22 76 66
5000 Aarau, Tel. 064/24 66 22
4410 Liestal, Tel. 061/91 24 28

GEOTEST AG
(s. Geologie - Geotechnik - Geophysik)

K+S P. KIEFER + R. STUDER AG
4153 Reinach BL, Tel. 061/76 94 76

SIEBER CASSINA + Partner
Beratende Geologen und Ingenieure
8008 Zürich, Tel. 01/252 75 60
4600 Olten, Tel. 062/32 15 85
3006 Bern, Tel. 031/44 08 68

Bauwerkserhaltung

Aeschlimann Hans-Ulrich, Ing.-Büro
dipl. Bau-Ing. ETH/SIA/WTA,
Bausachverständiger für Schäden und
Instandhaltung
4142 Münchenstein, Tel. 061 / 46 96 11

Beton- und Naturstein- Untersuchung

GEOTEST AG
(s. Geologie - Geotechnik - Geophysik)

Betonsanierungen

BENZ AG, Kunstharzbeläge und
Bautenschutz. Bändlistrasse 31,
8064 Zürich, Tel. 01 / 432 50 24

Gunit, Spritzbeton, Sandstrahlen
E. LAICH SA, 6671 Avegno,
Tel. 093 / 81 17 22

STUMP BOHR AG, 8032 Zürich
Abt. Bautenschutz
Mühlebachstr. 20, Tel. 01 / 252 56 22

TRITON AG, 8048 Zürich
Badenerstrasse 849, Tel. 01 / 62 55 22
Betonsanierungen

Brandschutzdämmungen

SCHNEIDER DÄMMTECHNIK AG,
8401 Winterthur, Im Hölderli 26
Tel. 052 / 89 21 21

Briefkasten

Gitterrost-Vertrieb WALTER ALBIEZ AG
8031 Zürich, Tel. 01 / 44 55 70

CAD

RZW DR. WALDER + PARTNER AG
Rechenzentrum und Softwarehaus
3073 Gümligen, Tel. 031 / 52 69 62
8032 Zürich, Tel. 01 / 252 86 63

CAD für Architekten

VIFIAN + ZUBERBÜHLER
8904 Aesch, Tel. 01 / 737 38 11
Professionell. Und doch preiswert.
Verlangen Sie einen Demo-Termin!

Datenverarbeitung

INSER AG, Beratende Ing. für EDV
Rechen- und Zeichenzentrum
3097 Liebfeld, Tel. 031 / 59 20 88

EDV-Problemlösungen

FIDES Rechenzentrum,
8004 Zürich, Tel. 01 / 249 27 63
Hardware: Personalcomputer allein
oder in Verbindung mit RZ
Software: Grösstes Angebot an
Schweizer Rechen- und Zeichen-
programmen für Bauingenieure und
Architekten

Erschütterungs-Messungen

CSD AG (s. Baugrunduntersuchungen)

GEOTEST AG
(s. Geologie - Geotechnik - Geophysik)

K+S P. KIEFER + R. STUDER AG
4153 Reinach BL, Tel. 061/76 94 76

Faltwände - Holzfalttüren

LIENHARD SÖHNE AG, 8038 Zürich
Albisstr. 131, Tel. 01/482 12 90

Farbkopien

Photomechanisch, Plandruck oder
Offset, in allen Formaten.
Kostenlose Beratung.
Aerni-Leuch AG, Bereich Repro
Sportweg 34, 3097 Liebfeld BE
Tel. 031 / 53 93 81

Fassadenplanung

Metallbau-Planung J. F. Meyer AG
6006 Luzern, Seeburgstr. 20
Tel. 041/31 20 88

Feuchtigkeitsmessgerät

Schieritz & Hauenstein AG
Finkelerweg 32, 4144 Arlesheim
Tel. 061 / 72 10 60

Fiberskopie

Hohlraumkontrollen jeder Art
SPI AG, Ipsach, Tel. 032 / 51 71 58

Geologie - Geotechnik - Geophysik

CSD AG (s. Baugrunduntersuchungen)

Geologie - Geotechnik - Geophysik

GEOTEST AG
3052 Zollikofen, Tel. 031 / 57 20 74
9008 St. Gallen, Tel. 071 / 24 87 10
8955 Oetwil a.L., Tel. 01 / 748 26 85
6010 Kriens LU, Tel. 041 / 45 46 66
1785 Cressier FR, 1037 Etagnières VD

Geotechnik

Dr. H. HALTER, dipl. Ing. ETH/SIA
Grund- und Dammbau, Erdbaulabor
Ekkehardstr. 25, 8006 Zürich
Tel. 01 / 362 56 28

G. MUGGLIN AG
Beratung, Untersuchungsprogramme,
Planung, Berechnung, Überwachung
in Grundbau, Bodenmechanik und
allgem. Tiefbau. Schöllslistr. 24a,
8044 Zürich, Tel. 01 / 251 48 62

Holzbearbeiten

Amstutz & Sahli AG, 8032 Zürich
Chem. Holzbeizerei und Spritzwerk
Hofackerstrasse 11A, Tel. 01 / 53 50 40

Holzschutzmittel

Dr. R. MAAG AG, 8157 Dielsdorf
Tel. 01/855 11 11
Color xex, Xerotin, Xylosan

Injektionen

BAUSCHUTZ AG, 8048 Zürich
Bristenstr. 10, Tel. 01 / 432 11 30
BENZ AG, Kunstharzbeläge und
Bautenschutz. Bändlistrasse 31,
8064 Zürich, Tel. 01 / 432 50 24
STUMP BOHR AG, 8032 Zürich
Abt. Bautenschutz
Mühlebachstr. 20, Tel. 01 / 252 56 22

Isolierungen

SCHNEIDER DÄMMTECHNIK AG
8401 Winterthur, Im Hölderli 26
Tel. 052 / 89 21 21

Isolierelemente LEGATHERM Steildach/Estrichboden

LEGANORM AG, 8407 Winterthur
Feldstr. 31, Tel. 052/25 26 16

Kanalisationen

Krähenmann AG / Kasapro AG
Kanalunterhalt und -sanierungen
9202 Gossau SG, Tel. 071 / 85 35 11

Kunststoff-Dichtungsbahnen

Über 30 Typen Sarnafil für Bauwerk-
schutz, Umweltschutz und Textile
Bauten.
Sarna Kunststoff AG
6060 Sarnen, Tel. 041 / 66 99 66

Lager- und Betriebseinrichtungen

AROX AG, Lager- und Betriebs-
einrichtungen
6284 Sulz-Gelfingen, Tel. 041 / 85 27 22

Lärmexpertisen

BMP Dr. Pelli + Co., 8027 Zürich
Splügenstr. 3, Tel. 01 / 202 21 51
Aussenlärmrechnungen, Projektie-
rung von Schutzmassnahmen

Lärmschutz

Siegfried Keller AG, Wallisellen
Lärmschutz Büro und Lager:
Zürichstr. 38, 8306 Brüttisellen
Tel. 01/833 02 81

Luftreinhalung

BMP Dr. Pelli + Co., 8027 Zürich
Splügenstrasse 3, Tel. 01 / 202 21 51
Emissions- und Immissionsberech-
nungen (UVP, Kataster, Herkunft und
Auswirkungen, Prognosen)

Materialprüfung

BBL Baulaboratorium AG
4132 Muttentz/Basel, Tel. 061/61 33 14

Fachfirmen- verzeichnis

Mauerentfeuchtungen

BAUSCHUTZ AG, 8048 Zürich
Bristenstr. 10, Tel. 01 / 432 11 30

BENZ AG, Kunstharzbeläge und
Bautenschutz. Bändlistrasse 31,
8064 Zürich, Tel. 01 / 432 50 24

STUMP BOHR AG, 8032 Zürich
Abt. Bautenschutz
Mühlebachstr. 20, Tel. 01 / 252 56 22

Metallbau

Surber-Metallbau AG, 8004 Zürich
Hohlstrasse 211, Tel. 01 / 242 25 25

Metallfassaden, Metallfenster,
Schallschutzfenster, Metalltüren,
Brandschutzabschlüsse

Metall-Normtüren

Brander AG, 8162 Steinmaur
Tel. 01/853 06 22

Natursteine

J. und A. Kuster, Steinbrüche AG
8807 Freienbach, Tel. 01/784 25 25

P. DE ZANET + Co. AG
8730 Uznach, Tel. 055 / 72 28 44

Oberlichter/Verglasungen

TUCHSCHMID AG
8500 Frauenfeld, Tel. 054 / 26 11 11

Pfahlprüfungen

GEOTEST AG
(s. Geologie - Geotechnik - Geophysik)

Plan-Rollen

TUPAK-SERVICE
4922 Bützberg, Tel. 063 / 43 19 69

Pumpen

Bieri Pumpenbau AG
Biral International
3110 Münsingen, Tel. 031/92 92 11

GRUNDFOS PUMPEN AG
8117 Fällanden
Tel. 01/825 29 25, Telex 59928

HÄNY & CIE. AG, Pumpen- und
Wasseraufbereitungsanlagen
8706 Meilen, Tel. 01/925 11 31

PUMPENBAU SCHAFFHAUSEN AG
8200 Schaffhausen, Tel. 053/4 30 21

K. Rüttschi AG, Pumpenbau, 5200 Brugg
Tel. 056/41 04 55, Telex 825 130

SOMMER SCHENK SUISSE
Pumpenbau, 5213 Villnachern
Tel. 056/43 13 63

Pumpen/Armaturen

KSB Zürich AG, 8031 Zürich,
Tel. 01/44 99 33, Telex 822 707

Rohrnetzsanierungen

nach dem P.I.M.-Verfahren
für Gas und Wasser
ROHRTECH AG, 8500 Frauenfeld
Tel. 054 / 22 22 69

Schalldämmende Bauelemente

Das Fachwerk «Schalldämmung»
zeigt einfach, klar und sicher wie man:
Türen, Trennwände, Holzbalkendecken,
Dächer, Aussenwände (Holzbau),
Rolladenkästen usw. konstruiert bzw.
saniiert. Zu beziehen für Fr. 55.- bei
HAWA AG, Abteilung
Schalldämmplatten «HAWAPHON»
8932 Mettmenstetten, Tel. 01 / 767 14 71

Schallschutz- und Schwingungstechnik

AIR-LOC Schrepfer AG, Esslingerstr. 21
8618 Oetwil am See, Tel. 01 / 929 22 66

ANGST + PFISTER, 8052 Zürich
Thurgauerstr. 66, Tel. 01/301 20 20

PAUL SCHWAB AG, Säntisstrasse 7
8134 Adliswil, Tel. 01 / 710 02 22

Schaumstoff-Streifen

zur Fugen-Hinterfüllung
Schaumstoff AG 8303 Bassersdorf
Geerenweg 4, Tel. 01 / 836 61 14

Spritzbeton

Gunit, Sandstrahlen
E. LAICH SA, 6671 Avegno
Tel. 093 / 81 17 22

Thermolackierungen

Thermolackierwerk Waltenspül AG
6142 Gettnau LU, Tel. 045/81 20 51

Trennwände - Werkkabinen

Verstellbare Blättler-Wände
schallisoliert, feuerbeständig
BLÄTTLER AG, Holz- und Metallbau
Industriestr. 1, 8117 Fällanden
Tel. 01/825 43 85

Treppen

COLUMBUS-TREPPEN AG
9245 Oberbüren, Tel. 073/51 37 55

Spindeltreppen aus Holz und Alu,
Scheren- und Holzschiebetreppen

Ungezieferbekämpfung

Ketol AG, Abt. Insecta-Service
8157 Dielsdorf ZH, Tel. 01/853 05 16

Unterquerungsarbeiten mit Stahl- und Eternit- rohren bis 1000 mm Ø

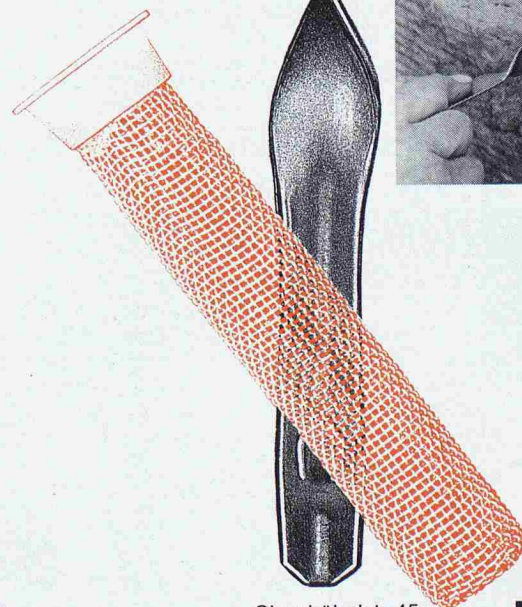
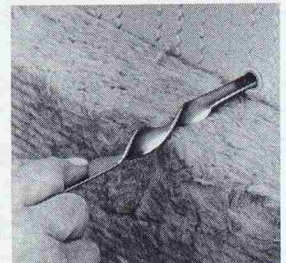
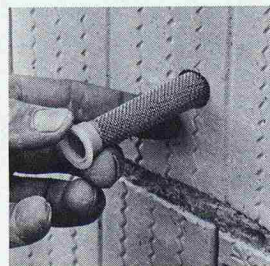
für Kanalisation und Werkleitungen
TRENCHAG AG, 8305 Dietlikon
Tel. 01/833 22 05

Vorfabrizierte Armierungen

Mit fi-Rista-Elementen armeren Sie
wirtschaftlicher
NEU! fi-Ripa-Anschlusskorb
(Spezial-Prospekt verlangen)
DRAHTWERKE FISCHER AG
5734 Reinach
Tel. 064/71 15 55, Telex 981 532 dwfi ch
Telefax 064 / 71 60 12

ZZ-Spiralanker

Die Verankerung aus Chrom-Nickel-Molybdän-
stahl für das Zweischalenmauerwerk
mit der **HILTI**-Injektionstechnik **HIT**



...die verankerte Sicherheit!

Gerne
informieren wir Sie
über die Verkaufsstellen
in Ihrer Nähe.

Giesshübelstr. 45
Postfach, 8021 Zürich
Tel. 01 468 2111

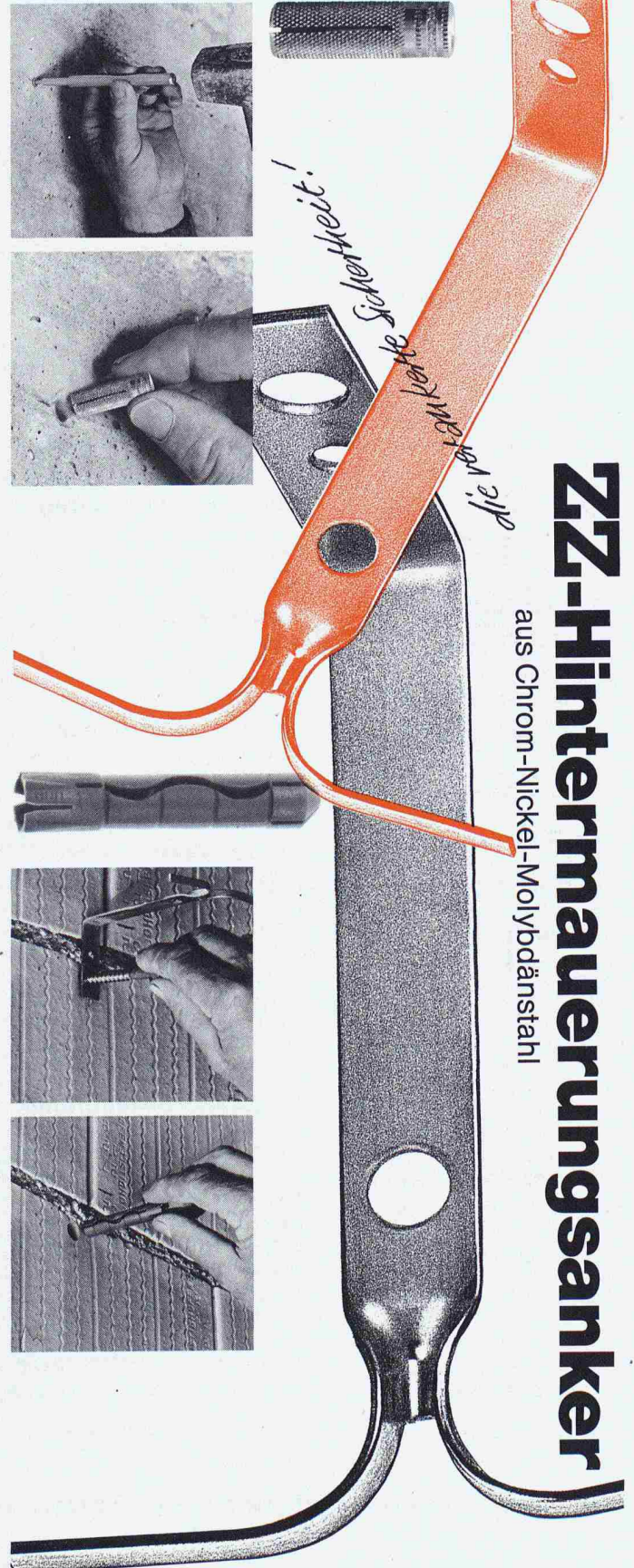
ZZ

ZÜRCHER ZIEGELEIEN

ZÜRCHER ZIEGELSTEIN



Gerne informieren wir Sie über die Verkaufsstellen in Ihrer Nähe.
 Giesshübelstr. 45
 Postfach, 8021 Zürich
 Tel. 01 468 21 11



ZZ-Hintermauerungsanker

aus Chrom-Nickel-Molybdänstahl

- INNENARCHITECTUR
- FUSSBÖDEN UND WANDVERKLEIDUNGEN
- FENSTER UND TÜREN
- FENSTER UND TÜREN: TECHNOLOGEN UND SYSTEME
- ALTBAUSANIERUNG UND INSTAHLHALTUNG
- SPORT- UND FREIZEITANLAGEN - SCHWIMMBAD
- STADTPLANUNG- UND EINRICHTUNGEN

SAIEDUE '87.

Die größte europäische Fachmesse für Bauelemente.

In Bologna vom 18.-22. März 1987.

Eine umfassende und komplette Fachmesse für die Bereiche:

- Innenarchitektur
- Fußböden und Wandverkleidungen
- Fenster und Türen
- Technologien, Systeme und Fertigungsanlagen für Fenster und Türen
- Altbausanierung und - instandhaltung
- Städteplanung - und Einrichtungen
- Sport - und Freizeitanlagen

Mehr als 1.000 Ausstellertirnen auf 96.000 qm.

107.000 Fachbesucher im Jahre 1986.

Ein Treffpunkt, um die bedeutendsten Neuheiten kennenzu- lernen und die besten Einkäufe zu tätigen.



FRÜHJAHRSAUWMESSEN

Veranstalter: FEDERLEGNO-ARREDO, EDILEGNO, UNCSAL

Informationen: SAIEDUE - Via Mascheroni, 19 - 20145 Milano (Italien)
 Tel. 02/4817212-4817875 - Telex 334690 Filisma I

SAGER-FERROFIX

SAGER

Der neue Armierungs-Distanzhalter
mit dem Auflage-Rastersystem

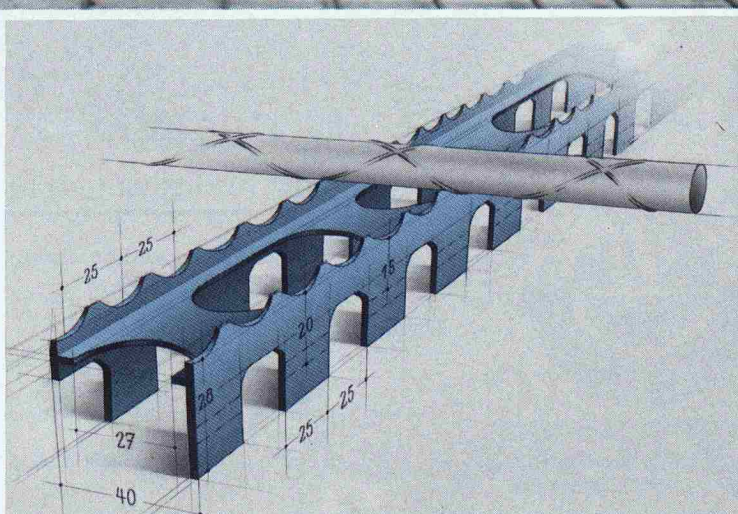
SAGER AG CH-5724 Dürrenäsch
Telefon 064-54 18 81
Telex 981 303

Der eisen- und betongerechte Abstandhalter
bringt dem Baumeister und
dem Bauingenieur mehr Sicherheit
beim Verlegen der Armierungseisen.



Vorteile von SAGER-FERROFIX:

- Neuartiges Auflage-Rastersystem verhindert das seitliche Verschieben der Eisenarmierung.
- Rasches Verlegen der Armierungseisen in die Profilkurven, dank Rastersystem, ohne Befestigung.
- Zeiteinsparung, da aufwendiges Klötzeln entfällt.
- Grosse Ausstanzungen (z. B. oben 27 x 75 mm) gewährleisten eine vollständige Betonumhüllung des Profils und der Armierung.
- Standfest und begehrbar
- Gut geeignet für schräge, senkrechte und runde Schalungen.



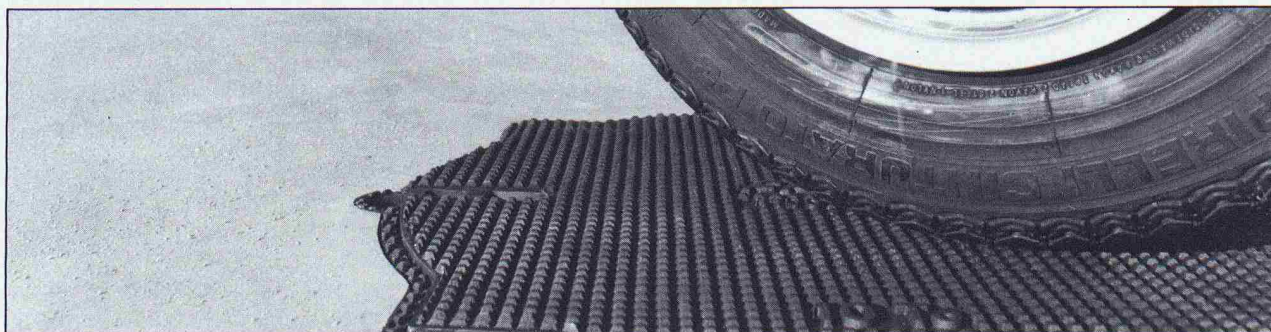
Profilgrößen: Der vertikale Armierungsabstand zur Schalung ist konstant und abhängig vom Profil-Typ. Lieferbar in 3 Größen mit den Abständen von 15, 20 und 28 mm. Verlangen Sie bitte unseren Prospekt mit Mustern.

Besuchen Sie uns an der SWISSBAU 87 in Basel vom 10. – 15. 2. 1987, Halle 111, Stand 413

NEUES LICHT IN ALLER KÜRZE.

HILDMANN, SIMON, REMPEL & SCHMITZ/SMS

3.03



Eine exklusive und fortschrittliche Produktpalette



FONDERIE ET
MECANIQUES

ATELIERS
D'ARDON SA

CH-1917 Ardon Valais
Téléphone (027) 86 51 86
Télex 472 889 FASA-CH
Téléfax (027) 86 52 00

Wie kann eine Verkehrsberuhigung gesichert werden?

Mit dem *SPIDER*, eine durch ihren V-förmigen Sitz revolutionäre Schachtabdeckung, wird jegliches Wackeln und Klappern beseitigt. Seine Konstruktionsbauweise erlaubt es ihm, den grössten Verkehrsbelastungen standzuhalten. Lieferbar mit Vollgussdeckel oder zum Auffüllen mit Beton.

**10 JAHRE
GARANTIE
GEGEN WACKELN
UND KLAPPERN**

Spider

Brevet + Patent



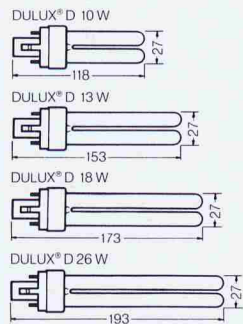
VF 11/87

DULUX® D VON OSRAM.

Eine Lampe, die so wirtschaftlich funktioniert wie eine Leuchtstofflampe und so handlich ist wie eine Glühlampe: Das ist die Kompakt-Leuchtstofflampe DULUX® D.

Damit ist sie die ideale Lampe für Downlights und alle Lichtsysteme, die wohnliches, aber wirtschaftliches Licht verbreiten sollen.

Ihre Leistungsstufen von 10, 13, 18 und



10 W = 600 Lumen = 60 W

13 W = 900 Lumen = 75 W

18 W = 1200 Lumen = 100 W

26 W = 1800 Lumen = 2 x 75 W

26W entsprechen dem Glühlampenlicht von 60, 75, 100 und 150W.

Und bei aller Kürze ist sie mit 27 mm Breite sogar noch flacher als eine herkömmliche Glühlampe.

Sie brennt aber fünfmal so lange und braucht bis zu 80% weniger Strom.

Und wird damit entsprechend weniger heiß.

Einseitig gesockelt und mit integriertem Starter, läßt sich die DULUX® D mit handelsüblichen Vorschaltgeräten schnell und einfach anschließen.

Die Lampe, die einen auf ganz neue Lichtideen bringen kann.

HELL WIE DER LICHT TAG **OSRAM**

OSRAM AG, Bürglistrasse 31, 8401 Winterthur.

Permanente Kaminofen-Ausstellung

Typ Jocker Artikel 110



Typ Wega Artikel 108



Typ Granat-Back Artikel 105 KM



● Heizen ● Backen ● Grillieren ● Kochen ● Gemütlichsein

Diese und viele weitere Austro-Flam-Kaminöfen und -Heizkamine sehen Sie in unserer Ausstellung. Lieferung über den Fachhandel.

HAMEX AG, Gerliswilstrasse 14, 6020 Emmenbrücke

Telefon 041 / 55 44 60

Öffnungszeiten: Wochentags 9-12.00 Uhr, abends und samstags nur mit telefonischer Voranmeldung.

BON für Gratisdokumentation

Name: _____

Vorname: _____

Adresse: _____

Tel.: _____

Racher

Computer Grafik Systeme

IGOS CAD-System



- 3D Drahtmodell
- 3D Flächenmodell
- Variantenkonstruktion
- Maschinenbau
- Leitungskataster
- relationale Datenbank

ISIS - PC - Draft



- Variantenkonstruktion
- Maschinenbau
- Architektur
- Elektrotechnik
- Laden - Küchenbau

MUTOH ET 1000 scriber



- Modular ausbaubar
- Plotterschreibarm
- Beschriftung mit Tusche oder Bleistift
- grosse Auswahl an Symbolkassetten

BON

- für eine unverbindliche Vorführung für Information
 IGOS ISIS PC Draft Mutoh scriber

Firma: _____

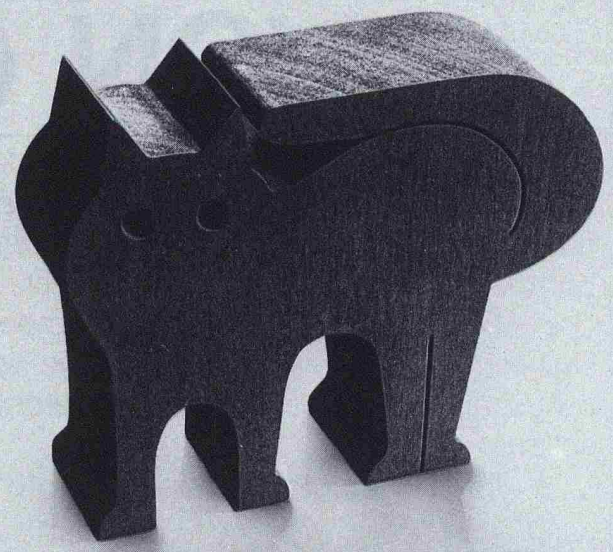
Zust.: _____

Adresse: _____

Tel.: _____

Racher + Co. AG, Marktgasse 12, 8025 Zürich, Tel. 01/47 92 11
 Racher + Co. AG, Computer Grafik Systeme, 8919 Rottenschwil, Tel. 057/34 19 12
SWISSBAU '87, Halle 113, Stand 641

Zöllig, ASG



Swissbau-Überraschung: Bei uns bekommen Sie die Katze ohne Sack.

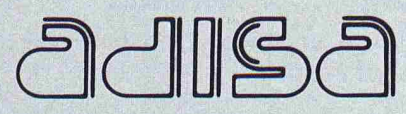
Für Ihren Besuch an der Swissbau halten wir für Sie eine kleine Überraschung zum Mitnehmen bereit. Und wir informieren Sie über die neusten Kunststoffsysteme von Adisa.

Kunststoffsysteme von Adisa bieten Problemlösungen in den Bereichen Beschichtung, Isolation und Dichtung in und ums Haus. Von der Katze auf dem Dach bis zu den Mäusen im Keller.

- Adapur* Vollwärmeschutz-System
- Adaflex*, Adaplast* Bodenvergütungs-Systeme
- Titan 2*, Titan 3* Tank-im-Tank-Systeme
- Adacontrol Flachdach-System
- Entwicklungen, Beratungen

Vergessen Sie also nicht, bei uns an der Swissbau 87, vom 10.-15. Februar in Basel, Halle 331, Stand 573, vorbeizuschauen; Ihr Besuch lohnt sich.

* eingetragene Warenzeichen der Adisa Service AG

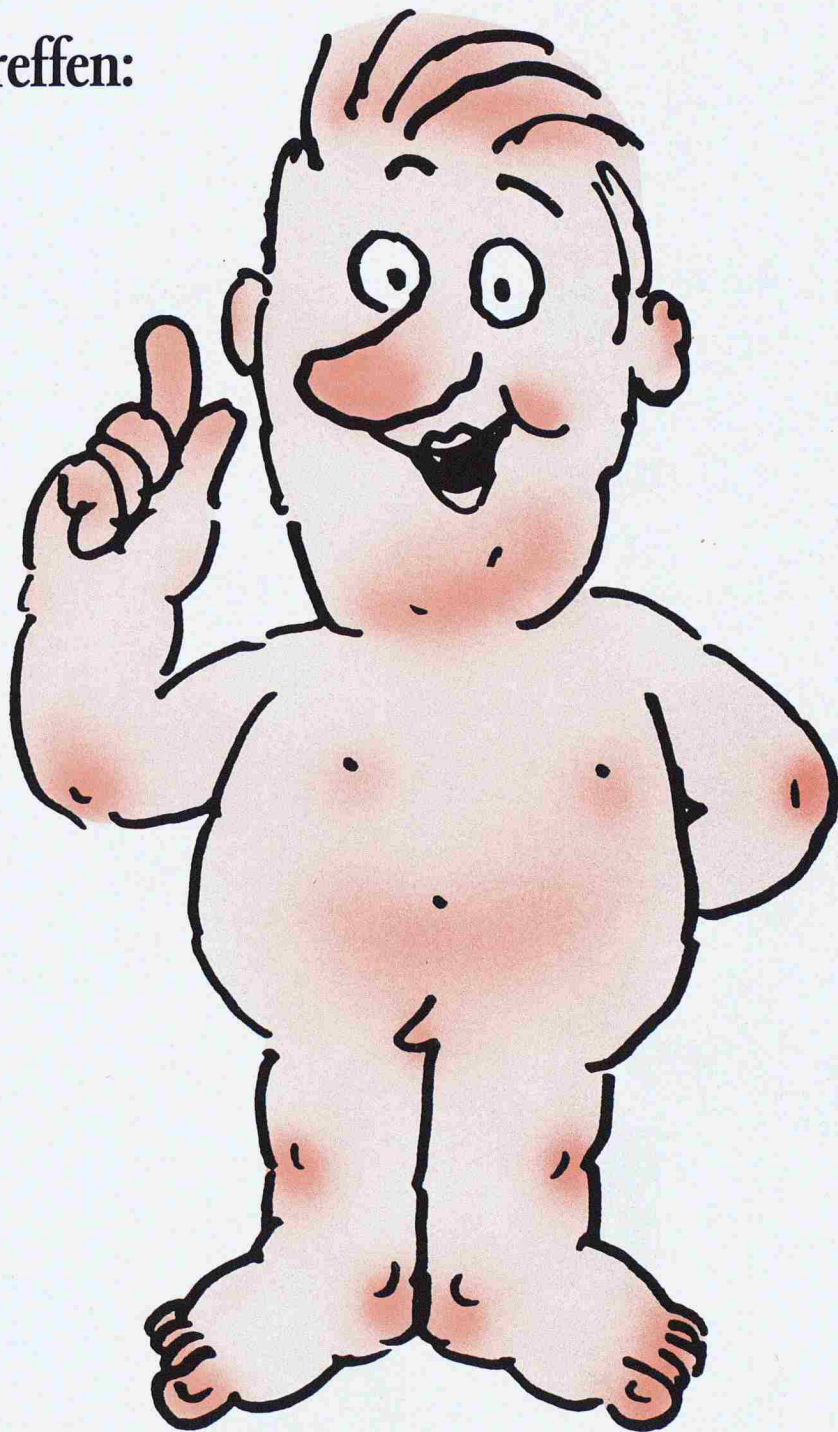


Adisa Service AG Adisa Entwicklungs AG
 8902 Urdorf 8902 Urdorf
 Telefon 01 734 10 80 Telefon 01 734 10 89

Wo sich

Fachleute treffen:

Swissbau.



An der Swissbau '87 finden Sie die neuesten Ideen und Tips fürs Badezimmer.

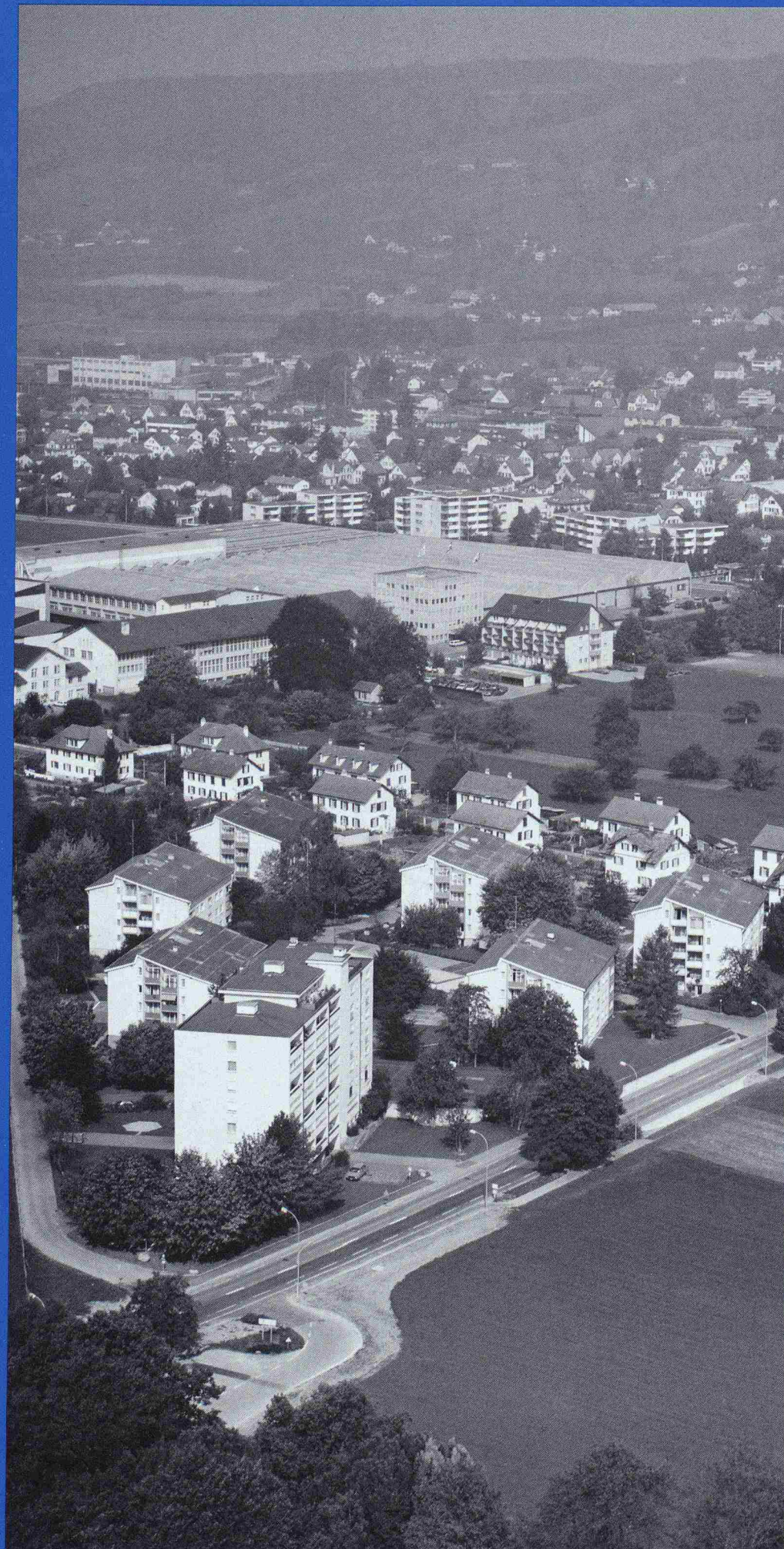
Damit Sie Ihre Kunden auch weiterhin fachmännisch beraten können:

«Aktion gegen langweilige Badezimmer» 10.–15.2.1987 an der

Swissbau in Basel, Halle 213, Stand 125.



Fernwärme. Saubere Technik.



Heisse Spur für «coole» Rechner.

In der Industrie gehen größeren Investitionen praktisch immer minuziöse Wirtschaftlichkeitsrechnungen voraus.

Auch die im Verpackungsssektor tätige Kartonfabrik F.W. Model AG in Weinfelden prüfte mehrere Alternativen, bevor man sich für den Einstieg in die Fernwärme entschied.

Im Jahre 1984 liess die Firma für ihre sieben Mehrfamilienhäuser am Industriekanal ein Fernheizsystem mit FERWAG-Leitungen von BRUGG erstellen. Die Wärmeversorgung von insgesamt 134 Wohneinheiten erfolgt seither mittels Auskoppelung aus dem Industriedampfnetz der Model AG. Ein zentraler Heizkessel hat die Funktion von sieben Einzelkesseln übernommen, deren aufwendige Sanierung damit hinfällig geworden ist. Für einen späteren Zeitpunkt steht ein kombinierter Einsatz von Wärmepumpen und Abwärmenutzung der Kartonfabrik zur Diskussion.

Sicher könnte eine «coole» Analyse der wärmetechnischen Situation auch andere Firmen auf eine heisse Spur bringen.

Ein Produzent für zwei kombinierbare Systeme: die flexiblen FLEXWELL-Leitungen und die starren FERWAG-Rohre im Baukastensystem.

BRUGG

**Das Zeichen für
sichere Verbindungen.**

Kabelwerke Brugg AG
5200 Brugg · Telefon 056 4111 51

Fernwärme-
Rohrleitungssysteme

Kabelsysteme für Energie-
und Nachrichtenübertragung

Drahtseile und Schutznetze



Zwei Systeme aus einem Haus.



Das ist ein Zutrittskontrollsystem ohne Bauer-Sicherheitstüren.



Schön, wenn das Zutrittskontrollsystem Muskeln zeigt. Schade, wenn irgendwelche Türen die Schwachstelle bilden. Die Harmonie zwischen elektronischer und mechanischer Sicherheit ist damit dahin. Die Sicherheit auch.

Sicherheitstüren von Bauer machen neuralgische Zugänge sicher: z.B. in EDV-Zentren, in Verwaltungsgebäuden, in Chemielabors, im Lager, in Forschungs- und Kommandozentralen. Sie schützen aber nicht nur vor unbefugtem Zutritt – sie sind auch überlistungs- und sabotagesicher. Denn Sie verfügen über Sicherheitsmerkmale, die anderswo nicht zu finden sind.



Besuchen Sie uns an der

**SWISS
BAU 87**

10.-15. Feb. 1987
Basel
Halle 204, Stand 317

INFO-CHEQUE Bitte senden Sie uns

- den Übersichtsprospekt «Sicherheitstüren»
- den Katalog «Sicherheitstüren»
- Wir wünschen eine unverbindliche Beratung: bitte rufen Sie uns an.

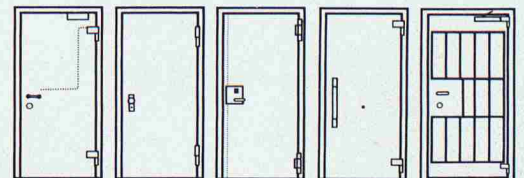
Name, Firma

Adresse

Einsenden an: Bauer Kassenfabrik AG,
Abt. Sicherheitsprodukte, CH-8153 Rümlang,
Postfach, Tel. 01-817 20 61, Tx. 828 916

SIA

Das BAUER-Sicherheitstüren-Programm



T54A

T54B

T100

TM170

Gittertüren

BAUER



Sikafloor-Bodenbeläge Höchstmass an Ästhetik

Neben den technischen Anforderungen müssen Bodenbeläge auch ästhetische Anforderungen erfüllen. **Sika-Bodenbelags-Systeme** bieten zur Gestaltung grössten Spielraum.

Sikafloor Fließ- und Mörtelböden ermöglichen in jedem Anwendungsbereich eine technisch anspruchsvolle, optisch markante und wirtschaftlich optimale Lösung.

Die Planer und Architekten schätzen diese sichere Ausgangslage. Von der rationellen Applikation profitieren die Verarbeiter.

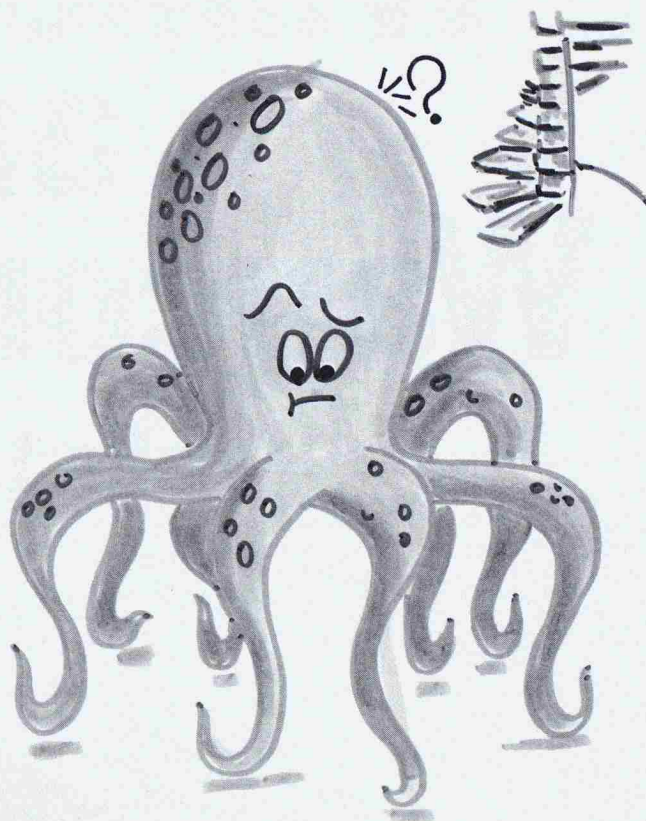
Sikafloor-Bodenbelagstechnik bietet: 8 verschiedene Systeme, diverse Belagsarten und viele Standardfarben.



Sikafloor
Bodenbelagstechnik

Die solide Basis.

Welchen Fuss setzen Sie zuerst auf eine Treppe?



Beginnen Sie mit dem rechten oder linken Fuss, eine Treppe zu besteigen? Handelt es sich um eine Linkstreppe, beginnen Sie mit dem rechten Fuss. Bei einer Rechtstreppe wird es der linke Fuss sein. Achten Sie beim nächsten Mal darauf.

Spindeltreppen von Naegeli-Norm machen das Hin- und Hinabschreiten zum Erlebnis. Sie verkörpern den eleganten Weg, auf kleinstem Raum Stockwerke zu überwinden.

Naegeli-Norm – der Inbegriff für raffinierte Ideen rund um die Treppe bei Neu- und Umbauten.

Treppensteiger leben länger!

- Spindel-, Wendel- und Lamellentreppen aus Hochfrequenz-Vibrationsbeton
- Norm-Fensterbänke, Fenster- und Haustüreinhausungen
- Natur- und Kunststeine
- Besuchen Sie unsere Produkteausstellung in Winterthur-Rätterschen

- SIA 1
- Gratis-Dokumentationen:
- Ausführliche, farbige Treppen-Dokumentation
 - Zeigebuch mit 50 Beispielen (10 Tage zur Ansicht)
 - 80seitiger Planungskatalog (nur für Architekten)



naegeli-norm

Naegeli-Norm AG Betontechnik nach Mass

8401 Winterthur

Telefon 052 36 14 64



Willkommen am Wancor-Stand

Halle 111/223

Ausgeprägtes Qualitätsdenken ist die Basis unseres Erfolges.
Bei einem erfrischenden Getränk können Sie sich an unserem Stand
über unsere Produkte orientieren. Zu sehen sind:

LAMITHERM- und FAMISOL-Aussendämm-Systeme

WANCOR-DACH-Systeme (Flach- und Schrägdach)

AKUSTIK-Programm

UNIV-Sägen und -Bolzensetzgeräte

SWISS
BAU 87

Für sicheres Isolieren am Bau

w a n c o r

Wancor AG
Althardstrasse 5
8105 Regensdorf/ZH
Tel. 01/840 51 71

Zikadenweg 27
3006 Bern
Tel. 031/41 47 41

Falkensteinerstrasse
4132 Muttenz/BL
Tel. 061/61 23 00