

**Zeitschrift:** Schweizer Ingenieur und Architekt  
**Herausgeber:** Verlags-AG der akademischen technischen Vereine  
**Band:** 105 (1987)  
**Heft:** 44

## **Werbung**

### **Nutzungsbedingungen**

Die ETH-Bibliothek ist die Anbieterin der digitalisierten Zeitschriften auf E-Periodica. Sie besitzt keine Urheberrechte an den Zeitschriften und ist nicht verantwortlich für deren Inhalte. Die Rechte liegen in der Regel bei den Herausgebern beziehungsweise den externen Rechteinhabern. Das Veröffentlichen von Bildern in Print- und Online-Publikationen sowie auf Social Media-Kanälen oder Webseiten ist nur mit vorheriger Genehmigung der Rechteinhaber erlaubt. [Mehr erfahren](#)

### **Conditions d'utilisation**

L'ETH Library est le fournisseur des revues numérisées. Elle ne détient aucun droit d'auteur sur les revues et n'est pas responsable de leur contenu. En règle générale, les droits sont détenus par les éditeurs ou les détenteurs de droits externes. La reproduction d'images dans des publications imprimées ou en ligne ainsi que sur des canaux de médias sociaux ou des sites web n'est autorisée qu'avec l'accord préalable des détenteurs des droits. [En savoir plus](#)

### **Terms of use**

The ETH Library is the provider of the digitised journals. It does not own any copyrights to the journals and is not responsible for their content. The rights usually lie with the publishers or the external rights holders. Publishing images in print and online publications, as well as on social media channels or websites, is only permitted with the prior consent of the rights holders. [Find out more](#)

**Download PDF:** 15.01.2026

**ETH-Bibliothek Zürich, E-Periodica, <https://www.e-periodica.ch>**



## Gestaltungsvielfalt mit Swissform Bogenglas

Swissform Bogenglas von Glas Trösch – das gebogene Architekturglas für alle Anwendungsgebiete, als Einfach- oder Isolierglas: Wintergärten, Erker, Lichthöfe, Dachverglasungen, Glaskuppeln, Schaufenster, Fussgängerpassagen oder Bushaltestellen.

Swissform Bogenglas ist auch kombinierbar mit Schallschutz und Einbruchschutz.

## Bogenglas? Natürlich von Glas Trösch

Glas Trösch AG  
Isolierglasfabrik, Glashandel,  
Sicherheitsglasfabrik  
4922 Bützberg  
Telefon 063/42 11 55

Weitere Unternehmen der Glas Trösch  
Gruppe in Bolligen, Pratteln, Oberkulm,  
St. Gallen, Zürich, Bulle, Malans

**glaströsch**  
**glaströsch**  
**glaströsch**



# Verbundpfähle

Stahlprofil mit Betonmantel

- Ausführung mit Schreitbagger, Hochbaukran oder Kleinstramme für Fundamentverstärkungen (h = 1,90 m)
- auch für beengte und schwer zugängliche Baustellen
- kein Kieskoffer erforderlich
- auch für Kleinbaustellen und Unterfangungen wirtschaftlich

**GREUTER  
GRUNDBAU AG**

8182 HOCHFELDEN  
POSTFACH 26  
TELEFON 01/860 70 78

Pressvortriebe  
Rammvortriebe  
Pfahlfundationen  
Grundwasserabsenkungen

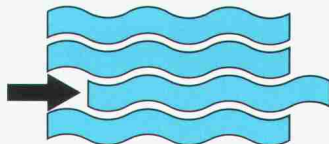


**Ingenieure!  
Architekten!**

Wir sind Ihre Partner für Arbeiten mit dem Höchstdruck-Wasserstrahl.

Verlangen Sie

- Ausschreibungsunterlagen
- Musterdevis
- Technische Information



Schweizerischer Fachverband für Hydrodynamik am Bau  
Postfach 71, 5303 Würenlingen

## Verbandsmitglieder:

Paul Baldini AG, **Altdorf**; Hydrojet AG, **Basel**; Fritz Maeder AG, **Burgdorf**; Kaufmann AG, **Klingnau**; Renesco AG, **Otel-fingen**; Kehrli AG, **Thun**; Granella AG, **Würenlingen**; AG Heinr. Hatt-Haller, **Zürich**; Reprojet Bausanierungs AG, **Zürich**; Spaltenstein AG Hoch + Tiefbau, **Zürich**.

*Wer auf Qualität baut, baut feuerverzinkt.  
Denn: Feuerverzinkt hält's länger.*



**Feuerverzinkung:**  
**Wirtschaftlichster Korrosionsschutz**  
**für Stahlbauten. Schützt**  
**jahrzehntelang vor Korrosion.**  
**Wartungsfrei & sorgenfrei.**



**Verzinkerei  
Pratteln AG**

Feuerverzinkung, 4133 Pratteln  
☎ 061 · 8150 22, ☐ 968 097 vepr



# Dicht, dichter... **SCHICHTEX-** system.

Im Hallenbau  
der **wind-** und  
**wasserdichte**  
Dachaufbau.



**Bau + Industriebedarf AG**

4104 Oberwil / BL Tel. 061 30 40 30

## Für Schalter zu ANSON:



### Stufenlose Drehzahlregler

Für alle Ventilatoren, Gebläse, Absaug- und Reinluftgeräte etc. AP-, UP- und Einbaumontage. 220 und 380 V. Preisgünstig.



### Zeitschalter- Kombinationen

Für Ventilatoren und Infrarotstrahler in Bad/WC, Treppenhausebeleuchtung etc. IC-Technik. Viele Ausführungen.

Ab Fr. 54.-



### Zeitschaltuhren in vielen Ausführungen

Mit Zeitscheiben oder Digitalanzeige. Bis 8 Kanäle. Für AP- oder Einbau-Montage. Preisgünstig!

**Fragen Sie uns an! ANSON AG 01/461 11 11**  
**Friesenbergstrasse 108 8055 Zürich**

Enorm leistungsfähig  
und preisgünstig!

**ARKEY/ARCON CAD 3D Workstation**  
mit aut. Massenauszug, mausgesteuert unter GEM.  
inkl. A1 Plotter und Einschulung ab

Denkbar einfach  
zu erlernen und  
zu bedienen

**Fr. 27'700.-**  
sofort lieferbar!

**Jenex  
INFORMATIK**

Ihr Partner  
für CAD

Wohlerstrasse 59, 5612 Villmergen  
Tel. 057 22 03 05

Die Nase vorn  
im Haushalt.



**Ab Fr. 1950.-.**  
**Mehr als Prestige!**

## WINTERGÄRTEN

Wohnen in neuen Dimensionen



Der Wintergarten ist Ausdruck einer neuen Wohnphilosophie. Er ermöglicht die feinfühligste Auseinandersetzung mit Natur und Umwelt. Gerne orientieren wir Sie über das umfassende Heglas Isolierglas-Programm für Wintergärten. Verlangen Sie unsere Dokumentation.

**glas trösch**  
**glas trösch**  
**glas trösch**

Glas Trösch AG, Isolierglasfabrik,  
Glashandel, Sicherheitsglaswerk  
4922 Bützberg, Telefon 063 42 11 55

**COUPON** für eine Gratisdokumentation «Wintergärten»

Absender: \_\_\_\_\_

Sachbearbeiter: \_\_\_\_\_

Bitte einsenden an: Glas Trösch AG, 4922 Bützberg

SIA



## Rostfreier Cr Ni Mo (V 4A) und Cr Ni (V 2A) Rundstahl – gerippt, $\phi$ 3–14 mm

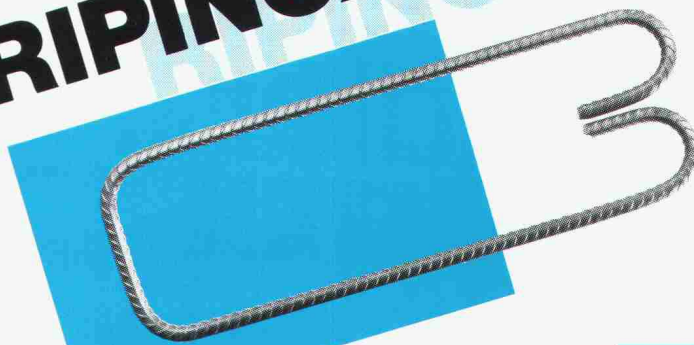
RIPINOX bietet der Bauindustrie von seiner Beschaffenheit her echte Vorzüge. Sein Anwendungsbereich ist überall dort, wo Sicherheit und lange Lebensdauer (Wirtschaftlichkeit) eine wichtige Rolle spielen, wie z.B.: Anschlussarmierungen aller Art.

### PFLÜGER + PARTNER AG

Korrosionssichere Stähle für das Baugewerbe

Kirchlindachstrasse 98 3052 Zollikofen  
Telefon 031 57 62 12 Telefax 031 57 52 87

# RIPINOX®



14/D

## NED

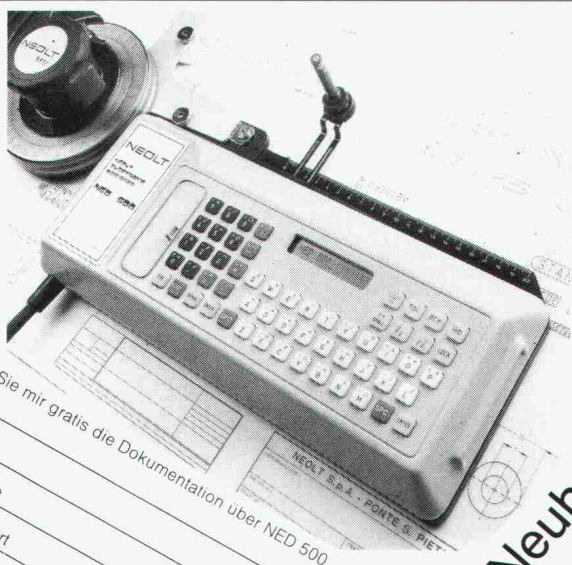
## 500

Electronic Designer

Zeitaufwendiges und umständliches Beschriften von Zeichnungen gehört der Vergangenheit an.

**Aktionspreis Fr. 2'800.–**

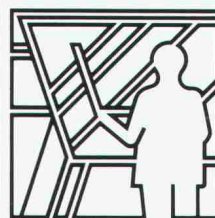
**WE - WE Handels AG** Schaffhauserstrasse 424  
8050 Zürich, 01 / 302 04 28



**Neuheit**

Senden Sie mir gratis die Dokumentation über NED 500  
Name \_\_\_\_\_  
Firma \_\_\_\_\_  
Strasse \_\_\_\_\_  
PLZ / Ort \_\_\_\_\_  
2

c.b. creative agency baden



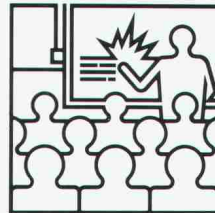
**Projektierung**



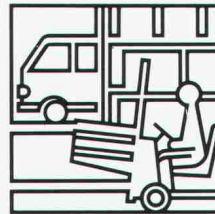
**Ausführung**



**Messung**



**Schulung**



**Handel**



**Gutachten**

### Projektierung

Beratung und Projektierung von Felsabträgen, Untertagebauten, Demolitionen, Felssturzsanierungen.

### Ausführung

Ausführung von Bohr- und Sprengarbeiten bei Felsabträgen, Gewinnungssprengungen, Abbruchsprengungen, Felssturzsanierungen.

### Messung

Bestandesaufnahmen, Erschütterungsmessungen und Analysen durch eigene Spezialisten.

### Schulung

Sprengtechnische Informations- und Schulungskurse. Fachorganisation des VSSF gem. VO Art. 27.2.

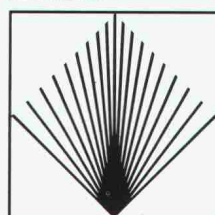
### Handel

Verkauf von Spreng- und Zündmaterialien, Sicherungs- und Lagereinrichtungen – Systeme HÖDEL und BTR-PREBETON – für Sprengstoffhändler und Verbraucher.

### Gutachten

Gutachten im Zusammenhang mit Spengarbeiten bei Gerichts- und Versicherungsfällen.

Gesellschaft für angewandte Sprengtechnik AG  
Hinterbüelstrasse 3  
CH-8307 Effretikon ZH  
Tél. 052/32 25 32/33



## GEFAS

Reposit AG · Helgenstr. 21 · Postfach · 8403 Winterthur · 052 27 17 21

# reposit

## Die Bodenmacher aus Winterthur.

Kunstharz • Hartsteinholz • Hartbeton



# Mitglieder der ASIC:

- Bauingenieure
- Elektro-, Maschinen- und Betriebsingenieure
- Forst-, Kultur- und Vermessungsingenieure, Geometer
- Geologen und Geotechnik-Ingenieure
- weitere Naturwissenschaftler

## ASIC Genève

Jacques Bauty, 1234 Vessy  
Bourquin & Stencek SA, 1208 Genève  
Erricos Lygdopoulos, 1204 Genève  
J.-C. Ott SA, 1226 Thônex  
Perreten et Milleret SA, 1227 Carouge  
André Sumi, Georges Babel, 1205 Genève  
Tremblat & Cie SA, 1201 Genève  
Zimmermann & Schutzli, 1213 Onex

## ASIC Vaud

Agriforest, Ingénieurs-conseils SA,  
1038 Bercher  
Pierre Bisenz, 1000 Lausanne  
Burri & Perreten SA, 1400 Yverdon-les-Bains  
A. Chassot, 1066 Epalinges  
Jean-Marc Duvoisin, 1009 Pully  
Hunziker et Marmier SA, 1005 Lausanne  
A. Kugler SA, 1006 Lausanne  
Matter Ingénieurs SA, 1000 Lausanne  
Richardet et associés SA,  
1400 Yverdon-les-Bains  
Arthur Spagnol, 1018 Lausanne

## ASIC Valais

Michel Andenmatten, 1950 Sion  
CERT SA, 1952 Sion  
Jean-Claude Coutaz, 1950 Sion  
B. Deléglise et P. Tremblat, 1950 Sion  
André Gross, 1950 Sion  
Hünerwadel + Häberli Sion SA, 1950 Sion  
KBM Bureau d'ingénieurs civils SA, 1950 Sion  
Ribordy & Luyet SA, 1952 Sion  
Pierre Roulet, 1950 Sion  
Pierre Wyer, 1907 Saxon

## ASIC Fribourg

A. Barras, 1630 Bulle  
Brasey, Bureau d'ingénieurs, 1701 Fribourg  
Clément + Bongard, 1700 Fribourg  
Dr. Denis Geinoz, 1700 Fribourg  
Claude von der Weid, 1700 Fribourg  
Zwick, Gicot SA, 1700 Fribourg

## ASIC Neuchâtel/Jura

AJS Allemand Jeanneret Schmid SA,  
2001 Neuchâtel  
ATB SA Ingénieurs conseils, 2740 Moutier  
Yves Berger, 2017 Boudry  
Erard & Dr. Mathys, 2800 Delémont  
Hofmann, Robadey et Walther SA,  
2900 Porrentruy  
Mertenat, ingénieur conseil, 2740 Moutier  
Gérard Stampbach, 2800 Delémont

## ASIC Bern

Bächtold AG, 3006 Bern  
Bernet + Weyeneth, 3006 Bern  
F. Bianchetti, 2502 Biel  
Collioud + Gerber, 3770 Zweisimmen  
A. Flotron AG, 3860 Meiringen  
Gonin-Zeerleder, 3015 Bern  
Guyer + Kiener AG, 3006 Bern  
Th. Hohl, 3036 Detligen  
Bernhard Kauter, 2560 Nidau  
Peter Kellerhals und Charles Haefeli, Dres,  
3011 Bern  
E. Kissling, 3005 Bern  
Lerag Engineering AG, 3011 Bern  
Locher Geotechnik, 3067 Boll  
Luder & Perrochon, 3005 Bern  
M. Lüthy, 3011 Bern  
Marchand & Marchand, 3005 Bern  
Dr. Mathys & Partner, 2502 Biel  
Moor & Hauser AG, 3011 Bern  
H.J. Neuenschwander, 3123 Belp

Neuenschwander, Weber + Zeltner AG,  
3123 Belp  
A. Rufer, 2520 La Neuveville  
Schmid & Pletscher AG, 2560 Nidau  
R. Schwarz AG, 3600 Thun  
smt Steiner Marchand Türlér AG, 3006 Bern  
Werner Spring, 3600 Thun  
Stocker + Partner, 3006 Bern  
Walder AG, 3073 Gümligen  
Dr. Walder + Partner AG, 3073 Gümligen  
Wanzenried + Hager, 3000 Bern  
Weber + Brönnimann AG, 3006 Bern

## ASIC Ticino

Rodolfo Andreotti, 6600 Locarno  
Bernardoni e Del Cadia, 6900 Lugano  
Francalberto Bernasconi, 6830 Chiasso  
Marco De-Carli, 6600 Locarno  
Kessel + Blaser SA, 6901 Lugano  
Lombardi Engineering, 6601 Locarno  
Luigi Pini, 6900 Lugano  
Rima SA, 6600 Locarno

## ASIC Innerschweiz

H. Bachmann AG, 6003 Luzern  
Dr. H. Bendel, 6033 Buchrain  
A. Birchler AG, 6430 Schwyz  
Hegglin + Tihanov, 6300 Zug  
HSK Ingenieur AG, 6403 Küssnacht am Rigi  
Kost + Nussbaumer + Partner, 6210 Sursee  
Josef Mattmann, 6275 Ballwil  
P. Mühlemann AG, 6030 Ebikon  
Franz Pfister AG, 6430 Schwyz  
Schubiger AG, 6004 Luzern  
Bernhard Trachsel, 6006 Luzern  
Ingenieure VSB, 6020 Emmenbrücke

## ASIC Aargau/Solothurn

Beer Schubiger Benguerel & Partner,  
4500 Solothurn  
Bruno Fent, 5703 Seon  
Frey + Gnehm AG, 4600 Olten  
Dr. M. Grenacher und Partner, 5200 Brugg  
Hegglin + Tihanov, 4600 Olten  
Dr. Felix P. Jaeklin, 5400 Ennetbaden  
Oskar Keller, 4500 Solothurn  
R. Meyer + G. Senn + W. Erne, 5400 Baden  
Minikus, Witta und Partner, 5400 Baden  
Th. Müller, 4500 Solothurn  
Paul Schmid, 5607 Hägglingen  
Dr. J. F. Schneider + Dr. F. Matousek,  
5400 Baden  
Stahel, Büro für Forst- und Umweltp.,  
8964 Rudolfstetten  
Walter + Porta, 5200 Brugg

## ASIC Basel

Blattner, 4450 Sissach  
Cyrill J. Burger AG, 4051 Basel  
Eglin Ristic AG, 4051 Basel  
Gysin & Ehram AG, 4133 Pratteln  
Hepp + Graf, 4058 Basel  
Alfred Jaggi, 4052 Basel  
Kiefer & Studer AG, 4153 Reinach  
J. Ochsner + F. Grenacher, 4058 Basel  
Studer + Partner Basel AG, 4056 Basel  
Trefzer + Rosa, 4020 Basel  
Weiss Guilloid Gisi, 4002 Basel

## ASIC Zürich

ACSS AG, dipl. Bauingenieure, 8050 Zürich  
Amstein + Walthert AG, 8008 Zürich  
D. J. Bänziger + Partner, 8027 Zürich  
Barbe AG, 8008 Zürich  
Basler & Hofmann, Ingenieure und Planer AG,  
8029 Zürich  
Ernst Basler & Partner AG, 8702 Zollikon

Benno Bernardi, 8006 Zürich  
Bosshard Lutz Mürger, 8600 Dübendorf  
Hans F. Büchi, 8702 Zollikon  
Dr. U.P. Büchi und E.R. Müller AG, 8121 Benglen  
D & F Dietschweiler AG / Peter Frey AG,  
8034 Zürich

Eichenberger AG, 8006 Zürich  
Fietz AG, 8022 Zürich  
Hans Rudolf Fietz, 8700 Küssnacht  
FSG Frei, Schneider & Guha AG, 8049 Zürich  
Fuchs AG, 8404 Winterthur  
Groebli + Brauchli, 8035 Zürich  
GSS Glauser Studer Stüssi Ingenieure AG,  
8032 Zürich  
Hans Haag, 8704 Herrliberg  
Dr. H. Halter, 8006 Zürich  
Heierli AG, 8033 Zürich  
Robert Henauer AG, 8038 Zürich  
Hochstrasser Consulting AG, 8001 Zürich  
Christof Hugentobler, 8624 Grüt  
Hünerwadel + Häberli Zürich AG, 8034 Zürich  
von Ins + Knecht, 8026 Zürich  
Planungsbüro Jud, 8006 Zürich  
Kamm + Stähli, 8907 Wettswil  
Hansruedi Keller, 8625 Gossau  
Keller & Würmli, 8032 Zürich  
Dr. Tihamer Koncz, 8053 Zürich  
P. Marti AG, 8708 Männedorf  
Minikus, Witta und Partner, 8032 Zürich  
Dr. von Moos AG, 8037 Zürich  
Neukom + Zwicky, 8302 Kloten  
V. Oehninger, 8401 Winterthur  
Dr. Pfaffinger + Dr. Walder AG, 8032 Zürich  
Pfeiffer Bauingenieure, 8408 Winterthur  
F. Preisig AG, 8050 Zürich  
Ruckstuhl + Münchinger, 8404 Winterthur  
SAG G. Spahn AG, 8042 Zürich  
SCE Surface-Protection Consult Engineering,  
8634 Hombrechtikon

Dr. H. R. Schalcher, 8008 Zürich  
Dr. Ulrich Schär AG, 8032 Zürich  
Ulrich Schellenberg, 8004 Zürich  
Schindler Haerter AG, 8002 Zürich  
A. W. Schmid + Partner, 8023 Zürich  
Dr. J.F. Schneider + Dr. F. Matousek,  
8706 Feldmeilen  
Schubiger AG, 8008 Zürich  
Heinz Schürer, 8001 Zürich  
Sennhauser, Werner & Rauch AG, 8952 Schlieren  
Sigma Bauingenieure AG, 8032 Zürich  
SKS Ingenieurbüro AG, 8006 Zürich  
SNZ Ingenieurbüro AG, 8050 Zürich  
E. Stucki + H. Hofacker, 8006 Zürich  
Studer & Bosshard, 8002 Zürich  
Guido Suter, 8032 Zürich  
Edy Toscano AG, 8037 Zürich  
Andrin Urech, 8006 Zürich  
Vckovski + Partner, 8057 Zürich  
Dr. Vollenweider AG, 8032 Zürich  
E. Wädensweiler, 8610 Uster  
Walt + Galmarini Ingenieure AG, 8032 Zürich  
H. Weimer, 8050 Zürich  
Winiger, Kränzlin + Partner, 8001 Zürich  
Ernst Winkler + Partner AG, 8307 Effretikon  
Wolf, Kropf & Zschaber, 8053 Zürich  
Gerd-Ulrich Wulff, 8494 Bauma  
P. Zaruski, 8006 Zürich  
Dr. Ing. W. Ziemba, 8049 Zürich

## ASIC Ostschweiz

D. J. Bänziger + A. J. Köppel, 9470 Buchs  
Brunner Kunz Meile, 9000 St. Gallen  
Büchi + Müller AG, 8500 Frauenfeld  
Führer + Bergflödt AG, 9000 St. Gallen  
Grundbauberatung AG, 9000 St. Gallen  
AG Werner Keller, 8280 Kreuzlingen  
R. Schluginhaufen, 8500 Frauenfeld  
Hansruedi Signer, 9000 St. Gallen  
Freddy Unger AG, 7000 Chur  
Otto Vettiger AG, 8590 Romanshorn  
Wieser + Co., 9000 St. Gallen  
Wildberger + Schuler, 8200 Schaffhausen  
Zähner + Wenk St. Gallen AG, 9001 St. Gallen

## ASIC Schweizerische Vereinigung Beratender Ingenieure

Sekretariat: Jupiterstrasse 45/207, Postfach 95, 3000 Bern 15, Tel. 031 / 32 32 12





Werner Klinke AG  
Ingenieurbüro für  
Hoch- und Tiefbau  
Schürbungsweg 15  
8302 Kloten  
Telefon 01 814 16 00

sucht

### Eisenbetonzeichner(in)

Eintritt sofort nach Vereinbarung.

## Von der Idee bis zur Ausführung

In unserem Bereich Bauwesen könnten Sie als

# ARCHITEKT

eingesetzt werden.

### Welche Aufgaben würden Sie bei uns übernehmen?

- Leiten von Projekten für Neu- und Umbauten in den Sulzerwerken und für Kundenaufträge im Ausland
- Lösen von Problemen, die bei der Verwirklichung eines Projekts auftreten
- Budget- und Kostenplanung

### Unsere Vorstellungen von Ihnen?

Nebst einer Ausbildung als Architekt wäre Erfahrung im Hoch- und Innenausbau sowie im Submissionswesen eine sehr gute Grundlage für diese Stelle. Englisch- und/oder Französischkenntnisse sind von Vorteil.

Falls Sie Interesse haben, besteht nach einer sorgfältigen Einarbeitung die Möglichkeit, die Leitung des Hochbaubüros zu übernehmen.

Rufen Sie uns bitte an oder senden Sie uns Ihre Bewerbung.

### Gebrüder Sulzer Aktiengesellschaft

Personalstelle MF  
8401 Winterthur  
Herr M. Rohrbach, Tel. 052 / 81 59 81

3333

**SULZER**  
Wer baut, denkt  
an die Zukunft



Ein renommiertes Architekturbüro in Schaffhausen, welches sich seit Jahren einen Namen vor allem im

## anspruchsvollen Wohnungsbau

geschaffen hat, bleibt auch in Zukunft seinem **erfolgreichen** Leitsatz, wirtschaftlich zu bauen, treu. Dabei geht es um ein realistisches Preis-/Qualitäts-Verhältnis unter Berücksichtigung der langfristigen Anforderungen bezüglich Wohnkomfort und Umwelt.

Wir sind beauftragt, einen qualifizierten Mitarbeiter zu suchen, der als

## Architekt und Stellvertreter der Inhaber

das bestehende Gedankengut aufnimmt, sich auf das Wesentliche konzentriert und als Realisator von Projekten, als Koordinator und eine Art Bürochef ein vielseitiges Aufgabengebiet betreut. Technisch wird er vor allem für das Konstruktive zuständig sein und Ideen in Tat umsetzen. Dank **Führungspotential** sollte er auch in der Lage sein, den Sachbearbeitern Unterstützung zu gewähren. Unsere Bemühungen richten sich an einen

## Architekten-Techniker HTL

einen Allrounder mit Erfahrung und Kenntnissen im Architekturbereich – in Planung, Devisierung, Bauführung und Zeichnen.

Interessenten für diese entwicklungsfähige, auch finanziell attraktive Stelle richten ihre Bewerbung bitte an den beauftragten Berater, **Herrn F. Nebel**, der gerne auch für telefonische Auskünfte und vor allem für ein erstes persönliches Gespräch zur Verfügung steht. Der Weg über uns garantiert absolute Diskretion.

### Personalberatung Fritz Müller AG

Konsulenten für Unternehmer- und Personalfragen  
8401 Winterthur Metzggasse 14 ☎ 052 23 11 24  
Winterthur St. Gallen Zürich

Wir suchen

für Grossbaustelle mit hohen Anforderungen  
erfahrenen, selbständigen

## Bauleiter

Bitte wenden Sie sich an Herrn H.R. Stierli.

**Steiger Partner AG**  
Architekten und Planer  
Klausstrasse 20, 8034 Zürich  
Telefon 01 / 252 78 34



Unser Auftraggeber ist eine mittelgrosse Bauunternehmung des Hoch- und Tiefbaus auf dem Platz Winterthur.

Zur Verstärkung des jungen Kaders suchen wir einen jüngeren

## BAUFÜHRER

Sie sind Stellvertreter des Geschäftsführers. Als örtlicher Bauführer stehen Sie ca. 25 Mitarbeitern vor und tragen mit an der Verantwortung für eine einwandfreie und termingerechte Ausführung von Neu- und Umbauten (Ein- und Mehrfamilienhäuser sowie Industriebauten).

Für diese ausgesprochen vielseitige Position benötigen Sie eine solide Grundausbildung im Bauwesen sowie eine fundierte Weiterbildung zum Bauführer (z.B. HTL oder Bauschule Aarau).

Wir freuen uns auf Ihre Kontaktnahme. Für weitere Auskünfte stehen wir Ihnen gerne telefonisch zur Verfügung, auch ausserhalb der Bürozeit bis 21 Uhr. Sie können auf unsere volle Diskretion zählen.

Personalberatung und  
Kaderselektion

**Gerber & Gerber**



Riedhofstrasse 45  
8408 Winterthur  
Telefon 052/25 50 60

Unser bestehendes, bewährtes Team braucht Verstärkung. Sind Sie ein jüngerer, dynamischer

## Bauführer/Bauleiter

und qualifiziert für mittlere bis grosse, anspruchsvolle Bauvorhaben?

Unsere Stelle bietet Ihnen:

- Selbständigkeit und Verantwortung
- ein den Anforderungen entsprechendes Salär
- gut ausgebaute Sozialleistungen
- modernste EDV-Anlage
- entwicklungsfähige Position

Wir freuen uns auf Ihre schriftliche Bewerbung mit den üblichen Unterlagen und sichern Ihnen zum voraus volle Diskretion zu.

**AMMANN**

**Generalunternehmung AG**

Schönbühlring 39, 6000 Luzern 14,  
Telefon 041 / 44 06 22



**personal zürich ag**

Ein im Hochbau tätiges Generalunternehmen sucht durch mich den

### Eisenbetonzeichner

für planerische Aufgaben in seinem angegliederten Ingenieurbüro.

Als Frau oder Mann haben Sie eine Lehre als Eisenbetonzeichner abgeschlossen und sich zum Techniker ausgebildet oder planen sich weiterzubilden.

Ihre Einsatzfreudigkeit und Initiative sind gefragt und werden durch die fortschrittlichen Anstellungsbedingungen und das aufgeschlossene Betriebsklima gerne gefördert. Bitte senden Sie mir Ihre Bewerbungsunterlagen oder rufen Sie mich an, damit wir einen Besprechungstermin abmachen können. Sie können dabei mit meiner Verschwiegenheit rechnen. Ich werde nur nach Absprache mit Ihnen Ihre Bewerbung weiterleiten.

**Eugen Haller hf personal zürich ag**  
Im Langacker 2, 8304 Wallisellen, 01-830 23 63



**personal bern ag**  
**personal luzern ag**

Kleines Ingenieurbüro sucht per 1. März 88, evtl. früher, jüngeren

### Vermessungszeichner

oder

### Tiefbauzeichner

für verschiedene Arbeiten im Gemeindeingenieurwesen. Selbständiges Arbeiten erforderlich. EDV-Kenntnisse erwünscht.

Offerten an: Ingenieurbüro **U. Waldvogel**  
Mülibachstrasse 3, 8185 Winkel-Rüti, Tel. 01 / 860 84 60



**VSL**

**INTERNATIONAL**

Als international tätige Firmengruppe der Baubranche erbringen wir wichtige Dienstleistungen auf dem Gebiet der

### Werterhaltung von Bauwerken

Wir suchen einen

## Bauingenieur

als Leiter der Sektion VSL-Beton-Expert.

#### Die Tätigkeit umfasst

- Bauwerksinspektionen und Untersuchungen mit Hilfe moderner Spezialgeräte
- Erstellen von Analysen und Berichten
- Ausarbeiten von Empfehlungen, Sanierungskonzepten und Sanierungsplanungen
- Qualitätssicherung von Werterhaltungsarbeiten

Es steht ein eingespieltes Team von Mitarbeitern zur Verfügung, das Sie leiten und mit Aufträgen alimentieren werden.

#### Wir erwarten

- abgeschlossenes Studium (ETH evtl. HTL)
- Spezialkenntnisse auf dem Gebiet der Betontechnologie
- Freude an praxisorientierter Tätigkeit auf wissenschaftlicher Grundlage
- Selbständigkeit und Initiative
- Sprachen d und f, e Kenntnisse erwünscht

Die Tätigkeit ist zukunftsorientiert und ausbaufähig, insbesondere im Rahmen unserer weltweiten Aktivitäten.

Bitte senden Sie uns Ihre Bewerbung mit den üblichen Unterlagen, oder rufen Sie Herrn Dr. P. Marti an, der Ihnen gerne weitere Auskünfte erteilt.

**VSL International AG**

Könizstrasse 74, 3001 Bern, Tel. 031 / 46 28 33



Überregional tätige

## Tiefbauunternehmung

sucht für ihren Sitz im Tessin einen

## jüngeren, initiativen Bauingenieur ETH

Sie möchten in der Bauunternehmung anspruchsvolle Aufgaben im allgemeinen und speziellen Tiefbau bearbeiten:

- Arbeitsvorbereitung
- Bauablaufstudien
- Variantenstudien
- Offertkalkulation

Sie beherrschen die deutsche und die italienische Sprache.

Sind Sie interessiert, dann senden Sie Ihre Bewerbung unter Chiffre SIA 822 an IVA AG, Postfach, 8032 Zürich.



Wir sind ein führendes schweizerisches Ingenieur- und Beratungsunternehmen mit weltweitem Tätigkeitsfeld.

Wegen Erreichen der Altersgrenze des bisherigen Stelleninhabers suchen wir einen

## dipl. Bauingenieur ETH

als Nachfolger und späteren Leiter unserer Stahlbau-Spezialistengruppe in organisatorischen und vor allem fachlichen Belangen.

Von unserem neuen Mitarbeiter erwarten wir:

- mehrjährige Erfahrung im Stahlbau in Projektierung und Unternehmung
- gutes allgemeines Fachwissen und vertiefte Kenntnisse in Spezialgebieten
- Offert- und Akquisitionserfahrung
- Verhandlungsgeschick
- gutes sprachliches Ausdrucksvermögen
- Fremdsprachenkenntnisse

Wir bieten eine interessante, abwechslungsreiche Tätigkeit, basierend auf persönlicher Entfaltung, eine angemessene Entlohnung und vorbildliche Sozialleistungen.

Gebürtige Schweizer bitten wir, ihre handschriftliche Bewerbung mit den üblichen Unterlagen an unseren «Zentralen Dienst Personal» zu richten. Für nähere Auskünfte steht Ihnen Herr H. Gut (Tel. 01/385 29 20) gerne zur Verfügung.

**ELEKTROWATT  
INGENIEURUNTERNEHMUNG AG**  
Bellerivestrasse 36, 8008 Zürich  
Telefon 01/385 22 11



Für unsere **Bauabteilung** suchen wir infolge Pensionierung des bisherigen Stelleninhabers auf Frühjahr 1988 einen

## Bauzeichner/Bauführer

für unsere technischen Bauten.

Folgende Arbeiten werden durch Sie betreut:

- Planen und Ausführen von Umbauten bestehender Unterwerke.
- Baukontrollen von Transformatorenstationen, welche durch Drittarchitekten gebaut werden.
- Renovations- und Unterhaltsarbeiten an sämtlichen technischen Bauten.

Wir erwarten eine Grundausbildung als Hoch- oder evtl. Tiefbauzeichner mit Baustellenerfahrung in Bauführung, Ausmass und Abrechnung. Einige Jahre Praxis in Architektur- oder Ingenieurbüro, ev. in Unternehmung, sind erforderlich.

Nebst fortschrittlichen Anstellungsbedingungen finden Sie bei uns ein angenehmes Arbeitsklima sowie ein eigenes Personalrestaurant.

Wenn Sie diese Aufgabe interessiert, senden Sie uns Ihre Bewerbung mit den üblichen Unterlagen. Unser Herr Lüthi wird Ihnen gerne weitere Auskünfte erteilen unter Tel. 01/207 52 20.

### Elektrizitätswerke des Kantons Zürich

Bauabteilung

Dreikönigstrasse 18, 8002 Zürich



Ihr Partner rund um die Steckdose

## WEIDMANN

Anspruchsvolle Kunststoffanwendungen aus hochwertigen Kunststoffen.

Wir möchten die weltweite Einführung eines neuen, patentierten Produktes für die Felssicherung im Tunnel- und Bergbau einem erfahrenen

## Tiefbauingenieur

übertragen.

Nach sorgfältiger Einarbeitung sind Sie als

## Verkaufsingenieur

verantwortlich für den Aufbau eines neuen Geschäftes innerhalb der Marketingabteilung im Geschäftsbereich Kunststoffe. Das Produkt (Vollkunststoff-Felsanker) kommt weltweit zum Einsatz.

Wir suchen einen dynamischen Fachmann aus dem Sektor Tunnel- und Bergbau mit Erfahrung in der Felssicherung. Sprachen: E unerlässlich, F + I erwünscht.

Wir freuen uns auf Ihre Kontaktnahme mit Herrn H. Helbling, K-Entwicklung.

H. Weidmann AG, CH-8640 Rapperswil  
Neue Jonastrasse 60, Tel. 055/214 111

Zur Ergänzung unseres Teams suchen wir per sofort oder nach Vereinbarung

## Architekten(in) HTL

und

## Bauzeichner(in)

für die Mitarbeit an interessanten Bauaufgaben.

Auf Ihre schriftliche oder telefonische Bewerbung freuen wir uns.

**Eidenbenz Bosshard Meyer** Architekten SIA  
Zürichbergstr. 17, 8032 Zürich,  
Tel. 01 / 251 60 70 / 252 79 24

Für unser Büro in Bern suchen wir je einen selbständigen und vielseitig interessierten

## dipl. Bauingenieur ETH

und

## Bauingenieur HTL

mit einigen Jahren Erfahrung für Entwurf, Statik und Konstruktion von anspruchsvollen Projekten im Hoch- und Tiefbau. Terminal mit CAD-Bildschirmarbeitsplatz steht zur Verfügung.

Fortschrittliche Anstellungsbedingungen (Grüner Gesamtarbeitsvertrag) und angenehmes Arbeitsklima in kleinem Team.

Eintritt 1. Januar 1988 oder nach Vereinbarung.

Bitte richten Sie Ihre Bewerbung mit den üblichen Unterlagen an:

**G-Z**

**Gonin-Zeerleder**  
Dipl. Bauingenieure ETH SIA  
Beratende Ingenieure ASIC

3000 Bern 15, Postfach 95  
Jupiterstrasse 45/207  
Telefon 031 32 32 12

Zur Ergänzung unseres Teams suchen wir auf 1. Januar 1987 oder nach Vereinbarung

## Bauingenieur HTL Tiefbauzeichner(in)

für die Bearbeitung interessanter Projekte auf dem Gebiet der Wasserversorgung in einem kleinen Team.

Wir bieten selbständige Arbeit, fortschrittliche Anstellungsbedingungen und ein angenehmes Arbeitsklima.

Gerne erwarten wir Ihre Kurzbewerbung oder Ihren Anruf.

**Ingenieurbüro H. Hohl + S. Hetzer**  
Sonnenfeldstr. 20, 8702 Zollikon  
Telefon 01 / 391 51 55 (Herrn Hetzer verlangen)

## AEGERTER & BOSSHARDT

Wir sind ein mittelgrosses Ingenieurbüro mit interessanten Bauaufgaben in den Bereichen Hoch- und Tiefbau, Wasserbau, Verkehrsanlagen und Tunnelbau und suchen zur Ergänzung unseres Mitarbeiterstabes

## dipl. Bauingenieur ETH

und

## Bauingenieur HTL

für Fachrichtungen je nach Interessen und Neigungen.

### Anforderungen:

- Initiative und selbständiges Arbeiten
- womöglich etwas Erfahrung in einem der von uns bearbeiteten Fachgebiete
- Idealalter etwa 25-35 Jahre

### Wir bieten:

- entwicklungsfähige Stelle
- anspruchsvolle und vielseitige Tätigkeit
- moderne EDV-Anlage mit vielfältigen Programmen und CAD

Wir erwarten gerne Ihre schriftliche Bewerbung

Ingenieurbüro A. Aegerter & Dr. O. Bosshardt AG  
Malzgasse 32, 4010 Basel, Tel. (061) 23 38 80

## JÖRG LIENERT UNTERNEHMENSBERATUNG IN ORGANISATIONS- UND PERSONALFRAGEN

### Die Übernahme einer verantwortungsvollen Position als Projektleiter

sollte die Zielsetzung Ihres zukünftigen Werdegangs sein.  
Einem jüngeren, initiativen

### Architekten ETH oder HTL mit Interessenschwerpunkten in Entwurf und Konstruktion

bietet mein Auftraggeber, ein bekanntes Architekturbüro in der Innerschweiz mit einem langjährigen, bewährten Team von ca. 10 Mitarbeitern die Gelegenheit, sich eine vielversprechende Zukunft aufzubauen.

Die Akzente Ihrer zukünftigen Tätigkeit werden wie folgt gesetzt:

- Selbständige Betreuung der Bauvorhaben als Projektleiter bis zur Baureife
- Planerische und gestalterische Bearbeitung der Projekte in enger Zusammenarbeit mit den Büroinhabern
- Verhandlung mit der Bauherrschaft und den Behörden
- Begleitung der Projekte während der Ausführungsphase in gestalterischer Hinsicht

Falls Sie der Kurzbeschreibung dieser selbständigen, ausserordentlich interessanten Position mit einer der Verantwortung entsprechenden Honorierung anspricht, bitte ich Sie um Ihre Kontaktnahme in der von Ihnen bevorzugten Form.

Sie dürfen eine absolut vertrauliche Behandlung Ihrer Angaben erwarten.

Jörg Lienert, Pilatusstr. 30, 6002 Luzern, Telefon 041 - 23 72 78



Eugen Haller  
Kaderselektion

 **personal zürich ag**

Ein Architekturbüro hat  
mich beauftragt, den

## Oberbauleiter

zu suchen.

Sie sind zuständig für die Bauausführungen und pflegen die Kontakte zu den Bauherrschaften und Behörden.

Als erfahrener Bauleiter im Hochbau wagen Sie den nächsten Karriereschritt. Sie wollen eine Führungsaufgabe übernehmen und sind dabei direkt dem Geschäftsleiter verantwortlich, zu dessen Stellvertreter Sie aufsteigen können.

Fortschrittliche Anstellungsbedingungen und ein gutes Arbeitsklima sind gepaart mit Ihrer Initiative, Einsatzfreudigkeit und Ausdauer die Garanten Ihres persönlichen Erfolgs.

Senden Sie mir Ihre Bewerbungsunterlagen oder rufen Sie mich an, damit wir einen Termin für ein persönliches Gespräch vereinbaren können. Ich sichere Ihnen ausdrücklich zu, dass mein Auftraggeber erst nach gegenseitiger Absprache mit Ihnen von Ihrer Bewerbung erfährt.

Eugen Haller  
hf personal zürich ag  
Im Langacker 2, 8304 Wallisellen  
Telefon 01-830 23 63

 **personal bern ag**  
**personal luzern ag**

Kleineres Ingenieurbüro in

*Davos*

sucht per sofort oder nach Vereinbarung

## Tiefbauzeichner(in)

(Fachrichtung Stahlbeton)

## Bauingenieur HTL

Wir bieten eine abwechslungsreiche Tätigkeit mit anspruchsvollen Bauaufgaben in einem angenehmen Arbeitsteam.

Gerne erwarten wir Ihren Anruf oder Ihre schriftliche Bewerbung.

Ingenieurbüro **Künzli Weber Buol AG**  
Promenade 119, 7270 Davos-Platz, Tel. 083 / 5 33 36



**Stadtreparatur und  
Stadterneuerung**

Das Hochbauamt der Stadt Zürich sucht jüngere

## Architektinnen

und

## Architekten

für einen temporären Einsatz bei städtebaulichen Aufgaben. Wenn Sie einsatzfreudig sind und mindestens 12 Monate zur Verfügung haben, finden Sie bei uns einen interessanten Job und lernen gleichzeitig einiges, was Ihnen die Hochschule nicht mitgibt.

Wir freuen uns auf Ihre Bewerbung. Für Auskünfte steht Ihnen unser Herr P. Ess, Tel. 216 29 39, gerne zur Verfügung.

**Hochbauamt der Stadt Zürich**  
Personaldienst  
Uraniastrasse 7, Postfach, 8021 Zürich

## *bürkel baumann schuler*

Wir sind ein diversifiziertes Ingenieur- und Planungsteam, verantwortlich für langfristige Projekte für öffentliche Bauten sowie Entwicklungen für private Unternehmungen und suchen:

## Maschineningenieur, dipl. Ing. ETH Maschineningenieur HTL

Haben Sie die Fähigkeit, sich in interdisziplinäre Aufgaben aus den Bereichen Ingenieurwesen, Ökologie, Ökonomie und Riskmanagement einzuarbeiten und die Freude, sich mit den Schnittbereichen zu befassen, so begleiten Sie als verantwortlicher Projektleiter Studien, Entwicklungen und Projekte in folgenden Gebieten:

- Medienplanung
- Energiesparmassnahmen
- Massnahmen im Störfall

Für einen ersten Kontakt wenden Sie sich bitte an Herrn P. Bürkel, Telefon 052 23 25 51, oder schreiben Sie an:

**Bürkel Baumann Schuler, Ingenieure und Planer AG,**  
Neuwiesenstrasse 2, 8400 Winterthur

Für anspruchsvolle Aufgaben der Projektierung und Bauleitung im Brückenbau suchen wir

## Bauingenieur ETH oder HTL

Erwünscht sind einige Jahre Berufserfahrung.

Wir erwarten einen guten Teamgeist und viel Einsatzfreude bei der Bearbeitung von nicht alltäglichen Bauten.

Wir bieten eine selbständige Tätigkeit in kleinem Team, Weiterbildungsmöglichkeiten in speziellen Fachgebieten sowie attraktive Anstellungsbedingungen.

Wenn Sie sich für diese entwicklungsfähige Stelle interessieren, so erwarten wir gerne Ihre schriftliche oder telefonische Bewerbung.

**Wanzenried + Hager**  
Dipl. Bauingenieure ETH SIA ASIC  
Eigerplatz 5, Postfach, 3000 Bern 14

Auf kleinerem Büro in der Stadt Bern wird eine Stelle frei für

## Hochbauzeichner Architekt

zur Bearbeitung vielseitiger, anspruchsvoller Aufgaben

- Wohnungsbau
- Umbauten
- Gewerbe- und Hallenbauten
- Landwirtschaftliche Bauten
- Restaurant, Hotel
- Quartierplanungen
- Wettbewerbe

Eintritt nach Vereinbarung

Offerten erbeten an **Gottfried Rüedi**,  
dipl. Architekt ETH/SIA  
Mitarbeiter **Bernhard Rüedi**, Architekt HTL  
Wattenwylweg 37, 3006 Bern

Wir suchen qualitätsbewusste

## Projektleiter ETH/HTL Architekt(in) HTL Hochbauzeichner(in)

unser junges Büro braucht Verstärkung für die Bewältigung von interessanten Aufgaben im Industrie-, Banken- und Verwaltungsbau.

**URS HÜRNER ARCHITEKTURBÜRO**  
Nussbaumstrasse 9 CH-8003 Zürich 01/462 13 16

## Burckhardt Partner



**Wir sind:** ein mittelgrosses, dynamisches Architekturbüro mit Sitz in der Zürcher Altstadt  
**Wir suchen:** per sofort oder nach Vereinbarung jüngeren/jüngere

### Techniker(in) Hochbauzeichner(in)

**Wir bieten:**

- gründliche Einführung
- Schulungs- und Arbeitsmöglichkeit mit CAD
- attraktive Berufschancen
- guten Teamgeist
- fortschrittliche Löhne und Sozialleistungen

**Interessiert?** Rufen Sie uns an oder senden Sie Ihre Bewerbungsunterlagen an Burckhardt + Partner AG, Neumarkt 28, 8001 Zürich, Telefon 01/69 36 46



**Zentralschweizerisches Technikum Luzern**  
**Ingenieurschule HTL**  
**Technikumstrasse, 6048 Horw**

Auf den 1. August 1988 ist die hauptamtliche Stelle eines

## Dozenten

für die Fächergruppe **Baustatik und Stahlbetonbau** an der Abteilung **Bauingenieurwesen** zu besetzen.

Der Unterricht umfasst in beiden Fächern Theorie und Konstruktion sowie die Leitung von Semester- und Diplomarbeiten. Einem Ingenieur mit Hochschulabschluss, der sich über eine erfolgreiche Praxis in Projektierung, Berechnung und Bauleitung von Stahlbeton- und Spannbetonkonstruktionen ausweisen kann, und der mit den neuesten Entwicklungen der SIA-Normen vertraut ist, bieten wir eine selbständige und verantwortungsvolle Tätigkeit. Ein gewisser Spielraum für eigene Arbeiten und Kontakte mit der Praxis sind vorgesehen.

Die Bewerbungen haben bis zum **11. Dezember 1987** zu erfolgen. Schriftliche Unterlagen über die Anstellungsbedingungen, über Angaben bezüglich der Stelle und über die Bewerbungen können von unserem Sekretariat angefordert werden.

**Direktion des Zentralschweizerischen Technikums**  
**Luzern, 6048 Horw, Tel. 041/40 77 55**

Suchen Sie eine anspruchsvolle Tätigkeit als

## INGENIEUR

auf dem Gebiet des Siedlungswasserbaus?

Ihr Aufgabenbereich umfasst die selbständige Bearbeitung von interessanten Projekten auf dem Gebiet der Kanalisation, Wasserversorgung und Abwasserreinigung.

Wenn Sie einige Jahre Berufserfahrung in der Planung und Bauleitung haben, wäre dies von Vorteil.

Sie finden bei uns ein angenehmes Arbeitsklima in kleinerem Team und fortschrittliche Anstellungsbedingungen.

Gerne erwarten wir Ihre Bewerbung mit den üblichen Unterlagen.

**A.W. Schmid + Partner**  
Dipl. Ingenieur ETH/SIA/ASIC, Ingenieurbüro  
Ausstellungsstrasse 36  
8023 Zürich (Nähe Hauptbahnhof)  
Telefon 01/44 92 71



Bureau d'architecture à La Chaux-de-Fonds cherche à engager un

## jeune architecte EPF

pour de suite ou à convenir.

Faire offre complète sous chiffre IAS 445 à IVA SA, rue du Pré-du-Marché 23, 1004 Lausanne.

Wir bearbeiten anspruchsvolle Projekte im Hoch- und Tiefbau.  
Zur Ergänzung unseres kleinen Teams suchen wir je einen

## Tiefbauzeichner

Richtung Stahlbetonbau und Richtung Tiefbau.

Wenn Sie selbständig und zuverlässig arbeiten und bereit sind, kollegial in unserem Team mitzuarbeiten, kann dies Ihr neuer Arbeitsplatz sein.

Rufen Sie uns bitte an oder senden Sie uns Ihre Bewerbung.

**Hansjörg Schnewlin**, Ingenieur SIA,  
Bahnstrasse 41, 8400 Winterthur, Tel. 052 / 23 28 26



**Minikus, Witta und Partner**

Wir suchen für die selbständige Bearbeitung anspruchsvoller und abwechslungsreicher Hoch- und Brückenbauten im In- und Ausland einen sehr gut qualifizierten

## dipl. Bauingenieur ETH

Einige Jahre praktische Erfahrung im konstruktiven Ingenieurbau und die Bereitschaft, Verantwortung zu übernehmen, sind erwünscht.

**Minikus, Witta und Partner**

dipl. Bauingenieure ETH/SIA/ASIC

Biberlinstrasse 16

8032 Zürich, Telefon 01 / 55 04 66

Zur Ergänzung unseres Teams suchen wir per sofort oder nach Vereinbarung initiativen

## Bauingenieur HTL

oder

## Verkehrsingenieur

für die Planung und Projektierung von Verkehrsanlagen (Strassen, Verkehrskonzepte, Lichtsignalanlagen, Lärmschutzmassnahmen usw.) sowie

## Tiefbauzeichner(in)

zur selbständigen Planbearbeitung im Strassenbau und allgemeinen Tiefbau.

Interessenten melden sich bei:

**Zollinger + Erb, Ingenieurbüro AG**

Meiistrasse 12, 8400 Winterthur, Tel. 052 / 23 95 23

Wir suchen per sofort oder nach Übereinkunft einen

## Hochbauzeichner

zur Mitarbeit an vielseitigen und anspruchsvollen Bauvorhaben.

Wir erwarten insbesondere zuverlässiges und selbständiges Arbeiten.

Wir bieten attraktive Anstellungsbedingungen in einem aufgestellten Team.

Bitte senden Sie Ihre schriftliche Bewerbung an folgende Adresse:

**Müller + Staub Partner AG**

Architekten, Marktgasse 13, 6340 Baar

Wir suchen

## Bauingenieur HTL

mit Erfahrung in Stahlbau, Bauführung und Beratung von Bauherren. Eintritt nach Vereinbarung.

Gerne erwarten wir Ihre Unterlagen oder Ihren Telefonanruf.

**Isolpack AG**

Engineering für Industrie- und Gewerbebau

Mülligerstrasse, 5200 Windisch, Tel. 056 / 41 15 21

Wir suchen

## Architekt eventuell erfahrenen Bauzeichner / Bauführer

in Architekturbüro in Spiez als rechte Hand des Chefs zur selbständigen Bearbeitung aller in einem Architekturbüro anfallenden Aufgaben, inklusive Lehrlingsbetreuung.

Schönes, eigenes Büro, zeitgemässe Sozialleistungen und Entlohnung.

Eintritt sofort oder nach Übereinkunft. Offerten bitte unter Chiffre Nr.

U-05-539581 an Publicitas AG, 3011 Bern

Zur Ergänzung unseres Teams suchen wir einen

## Architekten ETH/HTL

Entwurf und Projektierung

### Architekt HTL

Ausführungsplanung und Bauleitung

für die selbständige Bearbeitung anspruchsvoller, interessanter Bauaufgaben.

Wir freuen uns auf Ihre schriftliche Bewerbung!



**BAKU, A. Barandun-Kunz AG**  
Architekturbüro und  
Generalunternehmung  
Schulstrasse 5, 7012 Felsberg  
Telefon 081 / 22 70 52

Gesucht per sofort oder nach Übereinkunft

## Hochbauzeichner(in)

mit mindestens 5 Jahren Erfahrung in der Ausführungs- und Detailplanung von Industrie und Verwaltungsbauten.

Gerne erwarten wir Ihre Bewerbung.

### Wenaweser + Wolfensberger AG

z.Hd. Herrn H. Matthias, Reinhardstr. 10, 8034 Zürich,  
Telefon 01 / 251 10 97

Unser Architekturbüro bearbeitet vorwiegend öffentliche Bauten.

Wir suchen einen bauerfahrenen

## Projektleiter/Bauleiter

für anspruchsvolle Bauvorhaben

sowie eine(n)

## Bauzeichner(in)

für die Ausführungsplanung.

### H. Fugazza + W. Steinmann

Dipl. Architekten ETH/SIA AG  
Schönaustrasse 59, 5430 Wettingen, Tel. 056 / 26 57 87

Auf kleinerem Büro in der Stadt Bern wird eine Stelle frei für

## Hochbauzeichner Architekt

zur Bearbeitung vielseitiger, anspruchsvoller Aufgaben

- Wohnungsbau
- Umbauten
- Gewerbe- und Hallenbauten
- landwirtschaftliche Bauten
- Restaurants, Hotels
- Quartierplanungen
- Wettbewerbe

Eintritt nach Vereinbarung.

Offerten erbeten an **Gottfried Rüedi**,  
dipl. Architekt ETH/SIA

Mitarbeiter **Bernhard Rüedi**, Architekt HTL  
Wattenwylweg 37, 3006 Bern

Gesucht in unser Büro in Zürich

## erfahrener Bauführer

zur selbständigen Bearbeitung ab Devisierung bis Bauabrechnung mittlerer bis grosser interessanter und anspruchsvoller Bauaufgaben. Eintritt nach Vereinbarung.

Schriftliche Bewerbungen mit üblichen Unterlagen samt Handschriftprobe sind erbeten an

**Andres Liesch**, dipl. Architekt BSA/SIA  
Mitarbeiter **A.P. Müller, H. Masson, S. Götz**  
Höhenweg 2, 8032 Zürich

Gesucht per sofort oder nach Vereinbarung

## Bauzeichner/in

für mittleres Architekturbüro, welche/r Freude hat, anspruchsvolle Aufgaben im ganzen Spektrum der vor kommenden Arbeiten für gehobenen Wohnbereich und Geschäftshäuser zu bearbeiten.

Gleitende Arbeitszeit, evtl. 4-Tage-Woche möglich.

Gerne erwarte ich Ihre Bewerbung oder einen Telefonanruf:

**Alfred Bär**, dipl. Arch. ETH/SIA  
Freiestrasse 150, 8032 Zürich  
Telefon 01 / 55 77 78

Wir suchen für unser Architekturbüro in Zug

## Architekten ETH

für Projektbearbeitung, Ausführungsplanung, Bauleitung und Abrechnung.

**Wir bieten:**

- vielseitige und interessante Beschäftigung
- gute Entlohnung und Sozialleistungen
- angenehmes Arbeitsklima

**Chris Derungs**, Architekt Planer FSAI/SIA/SWB und  
**Ruedi Achleitner**, Architekt FSAI  
Rosenbergstrasse 31, 6300 Zug, Tel. 042 / 21 33 84

***Inserate bitte frühzeitig aufgeben!***

Wir suchen für unser Büro in Andelfingen einen

## Bauingenieur ETH/HTL oder Kulturingenieur ETH

für die Bearbeitung von anspruchsvollen Aufgaben im Hoch- und Tiefbau. Ihre Tätigkeit wäre vielseitig im Büro und auf der Baustelle unter fortschrittlichen Anstellungsbedingungen.

Falls Sie einem kleinen Team mit angenehmem Arbeitsklima angehören und selbständig arbeiten möchten, schreiben oder telefonieren Sie uns!

**Hofmann + Widmer**, dipl. Ingenieure ETH/SIA  
8450 Andelfingen, 8476 Unterstammheim  
Büro Andelfingen, Tel. 052 / 41 25 21



## Stellengesuche

### Bauingenieur HTL (37jährig)

in leitender Stellung, mit langjähriger Unternehmungserfahrung, sucht neue Aufgabe in Bauleitung, Dienstleistung oder Behörde.

Raum: Zürich – Winterthur – Zürcher Oberland.

Offerten unter Chiffre SIA 823 an IVA AG, Postfach, 8032 Zürich.

### Dipl. Architekt

mit 25jähriger Praxis, ein in jeder Hinsicht erfahrener Praktiker, vielseitiger, selbständiger Entwerfer für die Vorbereitung und Bearbeitung anspruchsvoller Bauaufgaben, mit langjähriger Tätigkeit an Grossprojekten auf internationaler Ebene, mit Wettbewerbserfolgen im In- und Ausland,

sucht

Arbeit in Zürich und Umgebung, auch als freier Mitarbeiter.

Offerten bitte an Chiffre 49/3MOMTV687, Mosse-Annoncen AG, Postfach, 8025 Zürich.

### Bauingenieur HTL

CH, 25jährig, D/E, mit zweijähriger Erfahrung im allg. Hoch- und Tiefbau, in ungekündigter Stellung, sucht **Auslandstelle**, evtl. auch in der Entwicklungshilfe.

Kontaktnahme unter Chiffre SIA 818 an IVA AG, Postfach, 8032 Zürich.

## Diverses

Architekt mit langjähriger Berufserfahrung und besten Referenzen hat ab sofort

**freie Kapazität** für Gesamt- oder Teilleistungen

für Neubauten, Umbauten oder Renovationen im Grossraum Zürich.

Kontaktnahme unter Chiffre SIA 820 an IVA AG, Postfach, 8032 Zürich.

### einzigar Zeichenanlagen- Discount der Schweiz

z.B.: 50 x 75 / A2 kompl. Fr. 395.-  
70 x 100 / A1 kompl. Fr. 495.-  
70 x 120 / A1 kompl. Fr. 795.-  
92 x 150 / A0 kompl. Fr. 1295.-  
100 x 170 kompl. Fr. 1495.-

erstklassige Qualität / unschlagbare Preise

JOMA-Trading AG, Friedauweg 10  
8355 Aadorf, Tel. (052) 47 47 11

Tische  
Stühle  
Bänke  
nach Mass



Direkt ab Fabrik

Riesenauswahl  
Gratiskatalog verlangen

Telefon 057 461284

**keusch**

Keusch+Sohn AG  
5623 Boswil

**ETH** ZÜRICH

## Nachdiplomstudium Bauingenieurwesen (NDS)

mit individuellem Studienplan

für qualifizierte Absolventen der Bauingenieurwissenschaften beider ETHs. Eventuell in Kombination mit Teilzeittätigkeit als Assistent/wissenschaftlicher Mitarbeiter. Möglichkeit zur anschliessenden Doktorpromotion. Der Studienplan kann individuell zusammengestellt werden, z. B.:

- Sicherheit, Erhaltung und Erneuerung von Bauwerken
- Erdbebensicherung von Bau- und Tragwerken
- Umwelt- und Gewässerschutz
- Verkehr und Transport
- Methoden der Projektleitung und Unternehmensführung
- Moderne Technologien im Bauwesen

Studienbeginn: 19. April 1988

Dauer: Vollzeitstudium 1 Jahr, Teilzeitstudium bis 4 Jahre, individuell wählbar

Anmeldung: baldmöglichst, spätestens bis 31.12.1987, beim Rektorat der ETHZ, Doktorandenbüro, HG F 64.2, 8092 Zürich  
Tel. 01 / 256 20 77

Auskunft und Unterlagen: ETHZ, Abteilung für Bauingenieurwesen  
NDS-Sekretariat, HIL E 24.1  
8093 Zürich-Hönggerberg  
Tel. 01 / 377 31 83

**ancodur®-Ankerplatten**

- mit Bemessungstabellen
- mit Interaktionsdiagrammen
- ab Lager
- und unschlagbar im Preis

**ancotech ag, Verankerungstechnik, 8106 Adlikon (01/841'05'55)**



# Welche Eigenschaften unserer Nell-Lager schätzen Sie als Ingenieur am meisten?

Nell-Lager sind baustellengerecht: Um Verlegefehler auszuschliessen, enthält das Farbband auf den Streifenlagern übersichtlich alle wichtigen Angaben für den Polier.

Nell-Lager sind von hervorragender Qualität: Durch sie – und unsere mehr als 20jährige Erfahrung damit – sind wir zu einem der führenden Unternehmen in diesem Bereich der Bautechnik geworden.

Nell-Lager sind praktisch: Unsere Folienlager liefern wir in Ein-Meter-Streifen – also in einer für den Polier sehr handlichen Form.

Nell-Lager gibt es in zahlreichen Ausführungen – hauptsächlich verschiedene Punkt-, Block- und Streifenlager für praktisch alle Anwendungen im Hochbau.

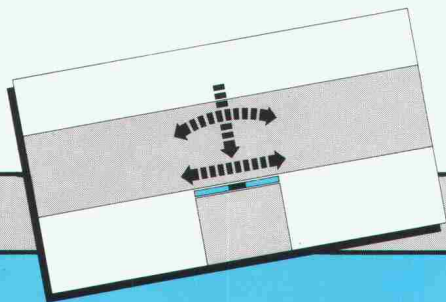
Nell-Lager haben kurze Lieferfristen: Lager aus dem Standardprogramm werden noch am Bestellttag geliefert oder spedit.

Zu Nell-Lagern haben wir für Sie detaillierte Unterlagen erarbeitet – mit technischen Merkblättern zum Nachschlagen sowie Planklebern für klare Verlegeanleitungen. Die Dokumentation ist kostenlos, genau wie die Beratung durch unsere Spezialisten.

Nell-Lager sind sicher: Die selbstklebende Überlappungsfolie sorgt für ein sauberes Verlegen und verhindert das Eindringen von Zementmilch oder Beton zwischen zwei Lager.

Nell-Lager sind bewährt, zuverlässig und wirtschaftlich. Ihre Anwendung ist die einfachste Art, rissfrei zu bauen. Verlangen Sie bitte unsere Dokumentation.

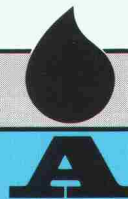
F.J. Aschwanden AG 3250 Lyss 032 84 86 11



Gleit- und Deformationslager mit den Funktionen Lastaufnahme, Rotation und horizontales Gleiten

NELL

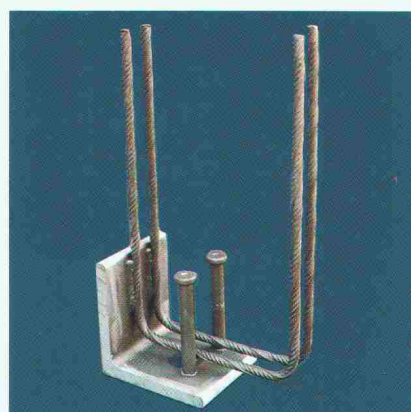
**Aschwanden**  
**Sicher ist sicher.**







- Kopfbolzen
- Betonanker
- Ankerplatten
- eigene Zulassung
- Schweiss-Service
- Lohnschweissungen
- alles aus eigener Fertigung
- ab Lager lieferbar
- statische Berechnungen
- Problemlösungen



- Bitte fragen Sie uns an.  
Wir helfen Ihnen!



**RISS AG**

**Eisenwarenfabrik,  
Verankerungstechnik**

Industriestrasse 32, Telefon 01/844 11 22  
Telefax 01/844 11 51, Telex 827102  
**CH-8108 Dällikon-Zürich**