

Zeitschrift: Schweizer Ingenieur und Architekt
Herausgeber: Verlags-AG der akademischen technischen Vereine
Band: 105 (1987)
Heft: 24

Werbung

Nutzungsbedingungen

Die ETH-Bibliothek ist die Anbieterin der digitalisierten Zeitschriften auf E-Periodica. Sie besitzt keine Urheberrechte an den Zeitschriften und ist nicht verantwortlich für deren Inhalte. Die Rechte liegen in der Regel bei den Herausgebern beziehungsweise den externen Rechteinhabern. Das Veröffentlichen von Bildern in Print- und Online-Publikationen sowie auf Social Media-Kanälen oder Webseiten ist nur mit vorheriger Genehmigung der Rechteinhaber erlaubt. [Mehr erfahren](#)

Conditions d'utilisation

L'ETH Library est le fournisseur des revues numérisées. Elle ne détient aucun droit d'auteur sur les revues et n'est pas responsable de leur contenu. En règle générale, les droits sont détenus par les éditeurs ou les détenteurs de droits externes. La reproduction d'images dans des publications imprimées ou en ligne ainsi que sur des canaux de médias sociaux ou des sites web n'est autorisée qu'avec l'accord préalable des détenteurs des droits. [En savoir plus](#)

Terms of use

The ETH Library is the provider of the digitised journals. It does not own any copyrights to the journals and is not responsible for their content. The rights usually lie with the publishers or the external rights holders. Publishing images in print and online publications, as well as on social media channels or websites, is only permitted with the prior consent of the rights holders. [Find out more](#)

Download PDF: 16.02.2026

ETH-Bibliothek Zürich, E-Periodica, <https://www.e-periodica.ch>

Verbundpfähle

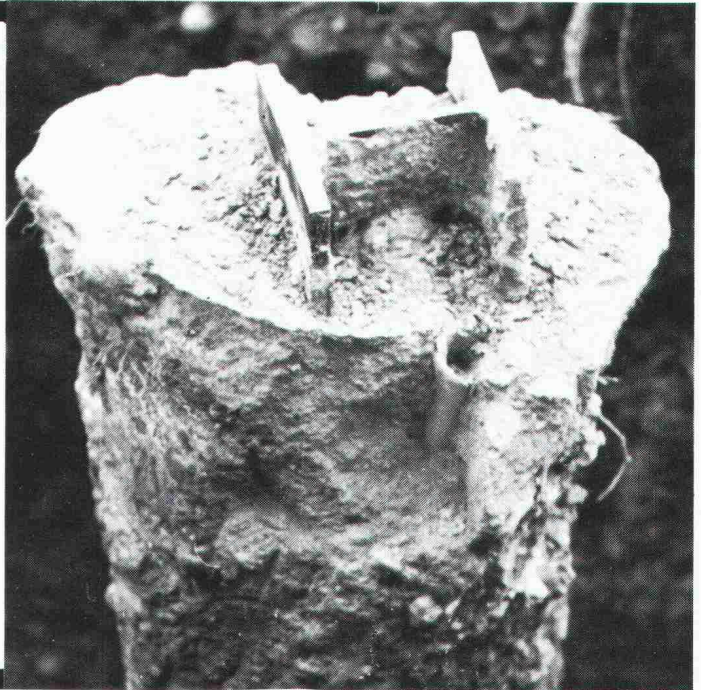
Stahlprofil mit Betonmantel

- Ausführung mit Schreitbagger, Hochbaukran oder Kleinstramme für Fundamentverstärkungen (h = 1,90 m)
- auch für beengte und schwer zugängliche Baustellen
- kein Kieskoffer erforderlich
- auch für Kleinbaustellen und Unterfangungen wirtschaftlich

GREUTER GRUNDBAU AG

8182 HOCHFELDEN
POSTFACH 26
TELEFON 01/860 70 78

Pressvortriebe
Rammvortriebe
Pfahlfundationen
Grundwasserabsenkungen

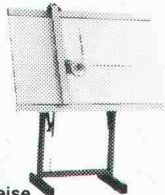


einzigster
**Zeichenanlagen-
Discount** der Schweiz

z.B.: 50 x 75 / A2 kompl. Fr. 395.-
70 x 100 / A1 kompl. Fr. 495.-
70 x 120 / A1 kompl. Fr. 795.-
92 x 150 / A0 kompl. Fr. 1295.-
100 x 170 kompl. Fr. 1495.-

erstklassige Qualität / unschlagbare Preise

JOMA-Trading AG, Friedauweg 10
8355 Aadorf, Tel. (052) 47 47 11



10 JAHRE

jung • leistungsfähig • zukunftsorientiert

Gaststätteneinrichtungen, Kühlmöbel,
Bar- und Buffetanlagen, Innenausbau,
Grosskücheneinrichtungen, Ladenausbau,
Spezialladenbau, Ausstell- und
Verkaufsvitrinen

Studer AG
Weieracherstrasse 9
8184 Bachenbülach
Tel. 01/860 91 31
Tx 825 942 stud ch

- Beratung
- Planung
- Fabrikation
- Montage
- Service

WINTERGÄRTEN

Wohnen in neuen Dimensionen



Der Wintergarten ist Ausdruck einer neuen Wohnphilosophie. Er ermöglicht die feinfühligste Auseinandersetzung mit Natur und Umwelt. Gerne orientieren wir Sie über das umfassende Heglas Isolierglas-Programm für Wintergärten. Verlangen Sie unsere Dokumentation.

glaströsch
glaströsch
glaströsch

Glas Trösch AG, Isolierglasfabrik,
Glashandel, Sicherheitsglaswerk
4922 Bützberg, Telefon 063 42 11 55

COUPON für eine Gratisdokumentation «Wintergärten»

Absender: _____

Sachbearbeiter: _____

Bitte einsenden an: Glas Trösch AG, 4922 Bützberg

SIA

Spart zwei Drittel Elektroenergie:

diener

Warmwasser-Wärmepumpe BWP 301

Eine «Diener WP»-Warmwasseraufbereitung bietet bis zu 70% Energieeinsparung gegenüber konventionellen Methoden. Die leistungsstarken Wärmepumpen bieten grösstmögliche Energieeinsparung durch ihren Niedertarifbetrieb. Für den Benutzer von besonderer Bedeutung ist die grosse Warmwasserverfügbarkeit durch die Nutzung des gesamten Boilerinhaltes.

diener

Max Diener AG
Feuerungs-
und Wärmetechnik
8952 Schlieren
Tel. 01/730 70 50



FENSTERFABRIK
GASSER AG
6110 WOLHUSEN

041 - 71 12 28



FENSTER
GASSER

wanzl Selbstbedienungs-Geräte

... für angenehmen Einkauf:	... für gelenkten Besucherstrom:	... für bequemen Transport:	... für übersichtliches Warenangebot:	... für schnelle Information:	... für optimalen Service:
Einkaufswagen	Kundenführungen	Transportgeräte	Verkaufsgeräte	Plakatständer	Service-Geräte

wanzl SB-Geräte AG · 9422 Staad · Telefon 071/42 12 42



* ABS ...

eine Garantie für die zuverlässige Haus- und Grundstücksentwässerung

*SEV-geprüfte Qualitätsprodukte von der Kellerentwässerungspumpe bis zur vollautomatischen Pumpstation.



Eugen Kolb Pumpen AG
Generalvertretung ABS-Pumpen
8594 Göttingen TG, Tel. 072/65 21 75



ASIC

ASIC-Dokumentation 1987/88

Anfangs 1987 ist die ASIC-Dokumentation 1987/88 erschienen.

Sie enthält Adressen, Firmenangaben und Referenzobjekte der ASIC-Mitglieder und gibt Auskunft über deren Tätigkeitsgebiete.

Preise (inkl. Versandkosten):

Fr. 25.- für Mitglieder der ASIC

Fr. 50.- für Nicht-Mitglieder der ASIC

Die Dokumentation kann mit untenstehendem Talon beim ASIC-Sekretariat bezogen werden.

Bitte senden Sie mir/uns _____ Exemplare der ASIC-Dokumentation 1987/88

☐ Mitglied der ASIC ☐ Nicht-Mitglied der ASIC

Name und Adresse:

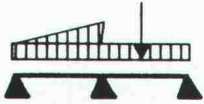
Ort und Datum:

Unterschrift:

ASIC-Sekretariat, Jupiterstrasse 45/207, Postfach 95, 3000 Bern 15

Neues Holzbau - Softwareprogramm

Woodsoft hat in Kontakt mit dem Lehrstuhl für Holzkonstruktionen der ETH-Lausanne ein Programm für den Holzbau entwickelt mit



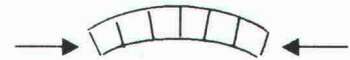
- allg. Balkenprogramm



- Druckstütze



- Moment + Normalkraft



- zusammengesetzte Träger und Stützen

- 10 weitere Teilprogramme. Einheiten kN/mm oder t/cm. Die Eingabe der Parameter ist interaktiv und einfach

- Die Software läuft auf **SHARP PC-1500A / 1600** Taschencomputer (32 kB - ROM Erweiterungsmodul) oder als Diskette auf **IBM-kompatiblen** Computer

Preis (Sharp-Erweiterungsmodul oder IBM-diskette) : **Fr. 596.-**

Woodsoft (A. Walther, dipl. Ing. ETH)

Av. de Cour 155

1007 Lausanne

tel. 021 ' 47 23 96

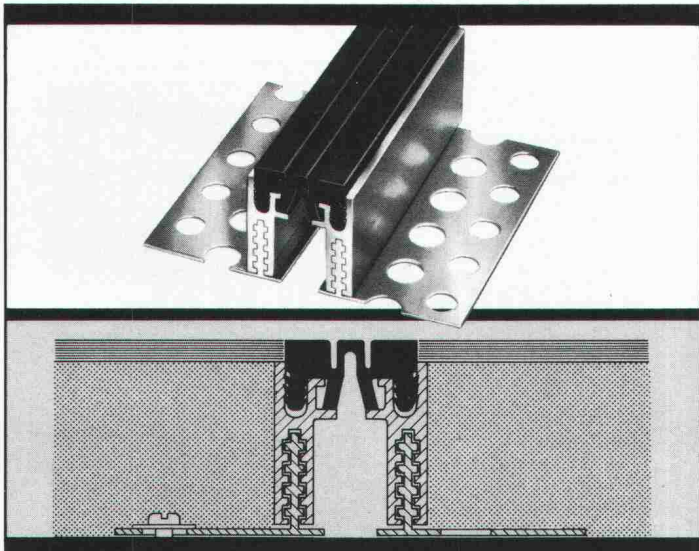
MIGUA

Sicherheit
mit Profil

Bewegungsfugen- Dichtungsprofile

REIHE
FT

für Fußbodenflächen mit Teppichbelägen



BAMECO AG

CH-8424 Embrach, Stationsstrasse 100
Telefon 01 865 31 34, Telex 59 788 bameco

**Betonier-Anschlussdichtung
zwischen Fundament
und aufgehender Mauer**

BFL MASTIX R4

Senden Sie uns die technischen Unterlagen
"BFL MASTIX"

Name/Firma _____

Strasse _____

PLZ/Ort _____

MASTIX SA
Av. de Rumine 48 1005 Lausanne
Tel. 021/23 42 78

Repoxit AG · Helgenstr. 21 · Postfach · 8403 Winterthur · 052 27 17 21

Repoxit

Die Bodenmacher aus Winterthur.

Kunstharz • Hartsteinholz • Hartbeton

Stellenangebote

Zur Ergänzung unseres Teams suchen wir per Juli 1987 engagierte

Hochbauzeichner(in) Architekten(in) HTL

für die selbständige Bearbeitung vielseitiger Bauprojekte von den Werk- und Detailplänen bis zur örtlichen Bauleitung.

Sind Sie an einer ausbaufähigen Dauerstelle in angenehmer Atmosphäre interessiert, rufen Sie doch unseren Herrn Muhmenthaler an oder senden Sie uns Ihre Bewerbung mit den üblichen Unterlagen.

H. R. Lanz Architekten SIA

St. Georgenstrasse 17, 8401 Winterthur, Telefon 052 / 27 82 33



Technischer Verkauf

Unser Auftraggeber ist ein in der Baubranche bestens eingeführtes Unternehmen, das zu einer international tätigen Gruppe gehört.

Für den Verkauf eines bewährten Produktes **im Dach- und Dichtungsbereich** suchen wir einen ideenreichen, kontaktfreudigen

Architekten/ Bauingenieur HTL

oder entsprechend erfahrenen Baufachmann.

Ihre Kunden sind Architekten, Generalunternehmer, Dachdecker, Spengler, usw. Sie informieren diese Abnehmer generell über das Produkt und beraten sie für gezielte Projekte in der Planungs- und Anwendungsphase.

Dafür sind einerseits fachliche Kompetenz und zeichnerische Fähigkeiten, andererseits Flair für Verkauf, Werbung und Akquisition erforderlich. Als unternehmerisch denkender Bauspezialist werden Sie in dieser herausfordernden Aufgabe nebst der Vielfalt auch die Selbständigkeit und die Ihnen übertragene Verantwortung und Kompetenz schätzen.

Bitte nehmen Sie mit uns Kontakt auf. **Herr F. Nebel** gibt Ihnen in einem persönlichen Gespräch weitere Auskunft. Absolute Diskretion ist garantiert.

Personalberatung Fritz Müller AG

Konsultanten für Unternehmer- und Personalfragen
8401 Winterthur Metzgasse 14 ☎ 052 23 11 24
Winterthur St. Gallen Zürich

BAUCAD AG

In unser kleines, dynamisches Team suchen wir einen jungen

Architekten oder Bauingenieur

der Interesse an der EDV, im speziellen in der Anwendung von **CAD im Bauwesen** hat. Der Aufgabenbereich wird folgende Tätigkeiten umfassen:

- Beratung von Interessenten und Vorführungen für CAD
- Analytische Betreuung neuer Programme
- Betreuung eines vorhandenen Bauadministrationspaketes (Devisierung/Baukosten/Nachkalkulation)
- z.T. Instruktionen bei Kunden und Seminare

Wir freuen uns auf Ihre Bewerbung mit den üblichen Unterlagen an

BAUCAD AG, Lommisweg 20, 8048 Zürich



Aarg. Versicherungsamt, Aarau

Das Spezialistenteam unserer Abteilung Brandschutz verfolgt das Ziel, Personen und Sachen durch geeignete Massnahmen vor den Auswirkungen von Bränden und Explosionen zu schützen.

Zur Ergänzung unseres Teams suchen wir einen einsatzfreudigen

Architekten HTL

Zu seinen wichtigsten Aufgaben gehören:

- bewilligungspflichtige Bauvorhaben begutachten; Bewilligungen ausarbeiten; neuerstellte Anlagen abnehmen; periodische Kontrollen durchführen.
- Beratung von Behörden, Architekten und Bauherren in allen Belangen des vorbeugenden Brandschutzes.

Die Bewältigung dieser Aufgaben stellt folgende Anforderungen:

- abgeschlossene Ausbildung als Architekt HTL
- mehrjährige praktische Berufstätigkeit (Idealalter 28-40 Jahre)
- Gewandtheit im mündlichen und schriftlichen Verkehr mit Behörden und Privatpersonen

Wir bieten:

- angenehmes Arbeitsklima
- angemessenes Salär und zeitgemässe Sozialleistungen
- verantwortungsvolle, interessante und vielseitige Tätigkeit
- gründliche Einführung und Weiterbildung

Stellenantritt: nach Übereinkunft

Falls Sie sich von dieser anspruchsvollen und interessanten Aufgabe angesprochen fühlen, erwarten wir gerne ihre handschriftliche Bewerbung mit Angabe von Referenzen und den üblichen Unterlagen bis zum 19. Juni 1987. Allfällige ergänzende telefonische Auskünfte erteilt Ihnen gerne der Chef der Abteilung Brandschutz, Herr Hans Schneeberger (Tel. 064/25 33 33).

Aargauisches Versicherungsamt, Direktion
Bahnhofstrasse 101, 5001 Aarau

HOLINGER



Wir sind ein Ingenieur- und Planungsbüro mit breitem Tätigkeitsfeld und suchen für den Bereich Umwelttechnik je einen jüngeren

Ingenieur ETH oder HTL

Spezialgebiet Abwasserbehandlung

Zeichner-Konstrukteur

Spezialgebiet Tiefbau und Industriebau

Anforderungen:

- einige Jahre Praxis auf dem entsprechenden Gebiet
- Bereitschaft, mit EDV-Hilfsmitteln zu arbeiten
- Interesse an vielseitigen interdisziplinären Aufgaben

Wir bieten:

- verantwortungsvolle, selbständige Aufgabenbereiche
- angenehmes Arbeitsklima in kleinem Team
- Arbeitsort nach Vereinbarung in einer unserer Niederlassungen in Zürich, Aarau, Olten, Bern oder Liestal

Wir erwarten gerne Ihre Bewerbung mit den üblichen Unterlagen. Bei eventuellen Fragen gibt Ihnen unser Herr Brunner gerne Auskunft.

Ingenieurbüro Holinger AG, Galmsstrasse 4, 4410 Liestal
Telefon 061/91 03 33, Telex 966 191 HOAG

Für eine schöne, grosse Bauaufgabe in Zürich suchen wir einen initiativen

Architekten ETH Architekten HTL Hochbauzeichner

mit einigen Jahren Berufserfahrung.

Das Projekt Mst. 1:100 und der KV liegen vor. Es geht jetzt darum, die Details zu entwickeln und im Rahmen eines kleineren Teams die Werkpläne und Submissionen auszuarbeiten.

Erfahrungen mit CAD sind von Vorteil, können aber auch bei uns erworben werden.

Es handelt sich um eine Aufgabe, die sich über mehrere Jahre erstrecken wird. Eintritt sofort oder nach Vereinbarung.

Bitte rufen Sie uns an oder senden Sie uns Ihre Unterlagen mit Angabe Ihrer bisherigen Tätigkeit.

ZWEIFEL + STRICKLER + PARTNER

Architekten, Seefeldstr. 152, Postfach 466, 8034 Zürich 8
Telefon 01/47 24 00

Progress Personal AG

Unser Mandant ist ein gut fundiertes Architekturbüro mit Sitz in Zürich. Im Zuge der geplanten Bauvorhaben soll das eingespielte Team um einen qualifizierten

Hochbautechniker/ Bauleiter

erweitert werden.

Das äusserst vielseitige Arbeitsgebiet umfasst im wesentlichen die Devisierung, die Ausführungsvorbereitung und die gesamte Bauführung bis zur Abrechnung. Bei den zu bearbeitenden Projekten handelt es sich hauptsächlich um Grossobjekte mit einer Laufzeit von mehreren Jahren aus den Bereichen Umbauten mit strukturellen Sanierungen und ergänzende Neubauten.

Um diese anspruchsvollen Aufgaben optimal meistern zu können, sollten Sie über eine Lehre als Hochbauzeichner mit einigen Jahren Berufserfahrung und über eine entsprechende Weiterbildung verfügen, z.B. Richtung HTL, Bauführerschule. Im weiteren besitzen Sie Organisationstalent, sind kontaktfreudig und an selbständiges Arbeiten gewohnt.

Wollen Sie Ihr Wissen und Können in einer langfristigen Anstellung anwenden und erweitern? Dann sollten Sie unverzüglich mit uns Kontakt aufnehmen. Wir orientieren Sie gerne näher über Firma, Arbeitsgebiet und die attraktiven Anstellungsbedingungen.

Wir freuen uns auf Ihre Bewerbung.

Progress Personal AG
Limmatstrasse 119

01/42 15 12
8031 Zürich

Wir suchen zur Ergänzung in kleines Ingenieurbüro

Zeichner-Konstrukteur und Tiefbauzeichner

für die selbständige Bearbeitung von Projekten auf den Gebieten Meliorations- und Forstwesen, Staatsstrassenbau, Kanalisationen und Hochbauten, inkl. Bauleitung und zeitweiser Einsatz in der Bauunternehmung.

Eine günstige Wohnung in Teufen kann zur Verfügung gestellt werden.

Gerne erwarten wir Ihre Bewerbung an

Paul Preisig AG, Bauunternehmung + Ingenieurbüro
Bündtstrasse 11, 9053 Teufen, Telefon 071 / 33 25 43

Basel-Stadt

Baudepartement

Das **Baudepartement Basel-Stadt** sucht als Nachfolger für den altershalber zurücktretenden Stelleninhaber eine(n)

Leiter(in) des Amtes für Kantons- und Stadtplanung (AKS)

mit 25 Mitarbeitern.

Die Hauptaufgabe besteht in der Betreuung und Koordination der Kantons- und Stadtplanung. Sie umfasst sowohl die Ausarbeitung langfristiger räumlicher Konzepte als auch die kurzfristige Planung (Nutzungsplanung) sowie das Baubewilligungsverfahren. Das Amt arbeitet mit den zuständigen Behörden des Bundes, der Nachbarkantone und der Gemeinden sowie der badischen und elsässischen Nachbarschaft in Fragen der Landes-, Regional- und Ortsplanung zusammen. Der/die Leiter(in) des Amtes berät den Departementsvorsteher in allen Belangen der Raumplanung, verhandelt mit Behörden und anderen Ämtern, wirkt in Fachgremien mit, arbeitet neue gesetzliche Grundlagen und Richtlinien aus und verfasst anspruchsvolle Berichte, Vorlagen usw. an die Behörden.

Für diesen anspruchsvollen Posten kommen Bewerber(innen) in Frage, die ein abgeschlossenes Studium an einer ETH oder gleichwertigen Hochschule haben, sowie Erfahrung auf dem Gebiete der Stadtplanung in leitender Position besitzen.

Schriftliche Bewerbungen mit Foto, Lebenslauf, Zeugniskopien und Handschriftprobe sind zu richten an den

Vorsteher des Baudepartements
Herrn Regierungsrat E. Keller
Münsterplatz 11, 4001 Basel

Personalamt Basel-Stadt

Die BAUCONSILIUM AG Luzern ist ein interdisziplinäres Beratungsbüro für Fragen der Bauplanung, der Bautechnologie und Bauphysik, sowie dem Baukostenmanagement.

Für die Leitung des zukunftsorientierten
Geschäftsbereichs Bausanierungen und Renovationen

suchen wir einen qualifizierten und selbständigen

ARCHITEKTEN ETH oder HTL

Die Aufgabe umfasst das Erstellen von Gutachten und Sanierungskonzepten, die Planung und Kostenermittlung von Sanierungsmassnahmen, die Beratung und Unterstützung von Auftraggebern bei der Projektrealisierung, sowie die Sicherstellung von Qualität, Kosten und Termine bei der Bauausführung.

Wir wünschen uns einen initiativen Baufachmann, vorzugsweise mit Erfahrung auf dem Gebiet der Gebäudesanierung und Interesse für Zustandsanalysen, Wärmeschutz und Baukonstruktion.

Wir bieten eine ausbaufähige Dauerstelle in einem kleinen dynamischen Team, die sofort oder nach Vereinbarung antreten werden kann.

Ihre Bewerbung richten Sie bitte an

Bauconsilium AG
Bruchstrasse 77
6003 Luzern

Telefon 041 - 22 27 61

 **BAUCONSILIUM** LUZERN

LOCHER

Zur Ergänzung unseres Teams in der Abteilung

Architektur

suchen wir einen

Architekten, dipl. ETH oder HTL

mit einigen Jahren praktischer Erfahrung. Sie arbeiten innerhalb eines kleinen Teams weitgehend selbständig.

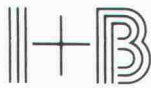
Die Mitarbeit in unserem Architekturbüro umfasst Entwurf, Planung, Projektleitung für Neu- und Umbauten. Zudem bearbeiten Sie Land- und Liegenschaftsangebote und wirken mit im Rahmen unserer Tätigkeit als Generalunternehmer für spezielle Aufgaben.

Wir erwarten einen ideenreichen, vielseitigen Mitarbeiter für alle Gebiete des Hochbaus.

Senden Sie bitte Ihre Unterlagen mit mindestens einer von Hand geschriebenen Seite an

Locher & Cie AG
Bauingenieure und Bauunternehmer
Pelikan-Platz 5, 8022 Zürich

Auskunft erteilt Ihnen Herr L. Damin, Tel. 01 / 211 56 00



Für interessante Bauaufgaben suchen wir einen vielseitigen, zuverlässigen und erfahrenen

Bauführer

Zu Ihrem Aufgabenbereich gehört:

- Mitwirkung bei Ausführungsplänen
- Detailbearbeitung
- Kostenvoranschlag
- Submissionen
- örtliche Bauführung
- Abrechnung
- Betreuung des Gebäudes nach Fertigstellung

Sie haben eine gute Grundausbildung und einige Jahre Praxis.

Wir planen und realisieren in allen Hochbausparten: Verwaltungsbau, Industriebau, Wohnungsbau, Bauten im Gesundheitswesen usw.

Senden Sie bitte Ihre Bewerbung mit Zeugniskopien an

I+B ARCHITEKTEN

Itten+Brechtbühl AG

Schönburgstrasse 19, 3000 Bern 25
Telefon 031 / 42 80 05 (Herr Wyler)

Wir befassen uns mit

Erhalt, Umbau, Sanierung und Renovation

von Wohnbauten, Gewerbehäusern und Fabrikationsliegenschaften und suchen zur Ergänzung unseres Teams einen

BAULEITER

dem wir die selbständige Betreuung von Umbauten und Renovationen anvertrauen können. Ihre Aufgabe reicht von der Devisierung über die örtliche Bauleitung bis zur Abrechnung und Garantieabnahme.

Wir wünschen uns einen initiativen Mitarbeiter mit guter theoretischer und praktischer Ausbildung im Hochbau, wenn möglich Erfahrung im Umbau. Ein interessantes und vielseitiges Aufgabengebiet in einem aufgeschlossenen Team erwartet Sie.

Bitte richten Sie Ihre Bewerbung an

Generalumbau AG

Frau R. Busslinger, Tel. 01 / 384 82 58
Hegibachstrasse 47, 8032 Zürich

AG FÜR PERSONALBERATUNG ZÜRICH

Wir suchen einen

dipl. Bauingenieur ETH

als

Geschäftsleiter eines Ingenieurbüros

mit Sitz in der Stadt Zürich. Dieses Büro mittlerer Grösse besteht seit Jahrzehnten, verfügt über volle Auftragsbücher und wird von einer Dienstleistungsgruppe getragen, welche ein umfassendes Angebot in sämtlichen Bereichen des Hoch- und Tiefbaus sicherzustellen vermag. Der Stelleninhaber profitiert somit, sowohl im Verkauf wie auch in der Planung und Realisierung der Projekte, von einer umfassenden Infrastruktur, welche sich zweifellos positiv auf seine weiteren Akquisitionserfolge auswirken wird. Gefragt ist ein Ingenieur im Alter von etwa 35-45 Jahren, der den Zürcher Bauplatz überblickt, Erfahrung in der Projektleitung des Hoch- und/oder Tiefbaus mit sich bringt, die Verhandlungen mit bestehenden und potentiellen neuen Auftraggebern geschickt führt, das bestehende Team von Ingenieuren und Zeichnern optimal einsetzt und so viel Initiative und Selbständigkeit zeigt, dass man ihn als Unternehmer taxieren und damit in weitgehender Selbständigkeit arbeiten lassen kann.

Falls Sie auf dieses Angebot näher eingehen möchten, bitten wir um einen unverbindlichen schriftlichen oder telefonischen Erstkontakt. Wir sichern in jedem Falle die gewünschte Diskretion zu.

AG FÜR PERSONALBERATUNG ZÜRICH
TALSTRASSE 20 8001 ZÜRICH TEL. 01 221 36 56



Im Stadtplanungsamt Bern wird infolge Pensionierung die Stelle

Chef Planungsstab

neu besetzt.

Diese Stelle eignet sich für einen Raumplaner mit Hochschulabschluss, einigen Jahren praktischer Erfahrung sowie soliden Kenntnissen in der Planungsmethodik, Planungsstatistik und Informatik.

Aufgaben:

- Entscheidungsgrundlagen erarbeiten
- aus eigener Initiative planungsmethodische Probleme aufbereiten
- stadtplanerische Analysen und praxisorientierte Strategien entwickeln
- Koordination der Datenaufbereitung sicherstellen

Für diese entwicklungsfähige Stelle sind Organisationsfähigkeit, Verhandlungsgeschick und die Bereitschaft zum selbständigen Arbeiten im kleinen Team erforderlich.

Anstellung und Besoldung im Rahmen der städtischen Personal- und Besoldungsordnung. Die Wohnsitznahme in der Stadt oder Region Bern ist erforderlich.

Die Stelle steht grundsätzlich auch einer weiblichen Bewerberin offen.

Stellenantritt: 1. Oktober 1987 oder nach Vereinbarung.

Für Auskünfte steht Ihnen Herr Z. Kapoun, Chef Planungsstab (Telephon 031/64 68 57), zur Verfügung.

Handschriftliche Bewerbungen mit den üblichen Unterlagen wie handgeschriebenem Lebenslauf, Ausbildungsnachweis und Referenzen sind zu richten an das **Stadtplanungsamt Bern, Postfach 2731, 3001 Bern.**

Durch Sie nimmt das Innenleben renommierter Geschäfte Gestalt an.

Unser Auftraggeber, ein bedeutendes Schweizer Unternehmen des Detailhandels, sucht für die Ausführung interessanter Projekte – vor allem in der Deutschschweiz – eine(n)

Innenausbauzeichner(in) Hochbauzeichner(in)

Sie übernehmen im Team Aufgaben in den Bereichen Projektierung, Planung und Ausführung. Den Mitarbeitern der Abteilung Innenausbau/Ladenbau im Zentrum von Zürich geht es um die individuelle Atmosphäre des Kleinladens genauso wie um das professionelle Design grossflächiger Einkaufsräumlichkeiten.

Sie haben mehrjährige Erfahrung im Laden- bzw. Innenausbau. Oder Sie möchten sich als Hochbauzeichner(in) in diesem zukunftsreichen Gebiet spezialisieren. Für die Überwachung Ihrer Projekte sind Sie gerne ausser Haus.

Neben der Möglichkeit, für vielfältige Aufgabenbereiche tätig zu sein, profitieren Sie von allen weiteren Vorteilen, die ein Grossunternehmen bieten kann, wie fortschrittlichen Arbeitsbedingungen, überdurchschnittlichen Sozialleistungen...

Interessierten Bewerber(innen) stehen wir gerne für ergänzende Auskünfte zur Verfügung. Ihre Bewerbung behandeln wir selbstverständlich absolut diskret.

Gabriela Raggenbass



St. Annagasse 16, 8001 Zürich, Tel. 01 / 211 13 27
Zürich / St. Gallen / Genf



Die integrale Bauunternehmung

Wir suchen für unsere Abteilung

SPEZIALTIEFBAU

(Pfählungen, Rammarbeiten, Grundwasserabsenkungen, Spundwände, Schlitzwände, Verankerungen, Bodenvernagelungen usw.)

einen selbständigen

BAUFÜHRER

Wir bieten:

- interessante Baustellen/Einsatz Schweiz
- gutes Arbeitsklima
- fortschrittliche Anstellungsbedingungen
- Aufstiegsmöglichkeiten

Wir wünschen:

- technisch gut fundierte Ausbildung (Ingenieur oder gleichwertige Ausbildung)
- praktische Baustellenerfahrung
- Fähigkeit für Entwicklungsarbeiten
- Verhandlungsgeschick
- Eintritt nach Übereinkunft

Ausgewiesene Interessenten bitten wir um Einreichung der üblichen Offertunterlagen oder direkte Kontaktnahme mit unserem Personalchef, Tel. 01/211 87 40. Die vertrauliche Behandlung der Bewerbung ist selbstverständlich.

AG Heinr. Hatt-Haller Hoch- und Tiefbau
Bärengasse 25, 8022 Zürich
Tel. 01/211 87 40

Zur Ergänzung unseres qualifizierten Mitarbeiterstabes suchen wir in unsere Abteilung Architektur und Bauplanung einen jüngeren

Bautechniker/Architekten HTL

der sich bei Eignung zum

Planungs-Projektleiter

weiterentwickeln möchte.

Nach einer Einführungszeit haben Sie die Möglichkeit, zusammen mit einem unterstellten Team von Bautechnikern und -zeichnern selbständig ein breites Spektrum von Bauprojekten von der Grundlagenbeschaffung über die Projektierung bis zur Ausführungsplanung zu betreuen (EFH- und MFH-Überbauungen, Verwaltungs-, Industrie-, Shopping-Center- und Infrastrukturbauten).

Wir bieten Ihnen eine herausfordernde Aufgabe in angenehmem Arbeitsklima, alle Annehmlichkeiten einer grösseren Unternehmung, wie gut ausgebaute Pensionskasse, Personalrestaurant usw.

Bitte wenden Sie sich schriftlich oder telefonisch an die Leiterin unseres Personaldienstes, Frau R. Busslinger.

GöhnerAG
Generalunternehmung
Immobilien



Hegibachstr. 47, Postfach
8032 Zürich, Telefon 01 384 81 11

Ihre Laufbahn.

Wir suchen für unsere Sektion Hochbau in Luzern jüngere(n)

Architekten(in)

für die Bearbeitung vielseitiger Bauaufgaben.

Sie verfügen über ein abgeschlossenes Studium als Architekt ETH/HTL und Erfahrung in Projektierung und Bauausführung.

Allfällige EDV-Kenntnisse sind erwünscht.

Als teamfähige Persönlichkeit finden Sie bei uns ein interessantes und ausbaufähiges Arbeitsgebiet.

Herr Felber, Telefon 041 / 21 37 60, erteilt gerne weitere Auskunft.

Ihre handschriftliche Bewerbung mit den üblichen Unterlagen richten Sie an

Bauabteilung Kreis II
6002 Luzern



SBB

Für unsere Abteilung Metalltechnologie/-konstruktionen suchen wir einen qualifizierten

dipl. Bau- oder Maschineningenieur ETH

für

numerische Spannungsanalyse

Sie werden Festigkeits- und Bruchzähigkeitsuntersuchungen an Bauteilen und Konstruktionen mittels anspruchsvoller Software durchführen. Dabei steht die Anwendung von Finite-Elemente-Programmen auf Grossrechnern im Vordergrund.

Wir wenden uns an einen jüngeren Ingenieur mit Informatikkenntnissen im Gebiet der Finite-Elemente-Software. Deutsche Muttersprache und Englischkenntnisse sind ebenfalls erforderlich.

Wir offerieren Ihnen einen interessanten Wirkungskreis bei fortschrittlichen Anstellungsbedingungen. Die Anstellung ist vorerst befristet. Weitere Auskünfte geben Ihnen gerne M. Weinbeck und U. Morf. Ihre Offerte senden Sie bitte an den Personaldienst der

EMPA
DÜBENDORF

Eidg. Materialprüfungs- und Versuchsanstalt
Überlandstr. 129, 8600 Dübendorf, Tel. 01 / 823 55 11

Zur Mitarbeit in unserem Team von kollegialen Baufachleuten suchen wir

Architekten ETH Architekten HTL

Wir bearbeiten interessante und architektonisch anspruchsvolle Projekte für private und öffentliche Bauherren (Bankbauten, Geschäftshäuser, Wohnungsbau, Spitalbau).

Wir bieten in unserem neu erstellten eigenen Bürohaus einen schönen Arbeitsplatz und eine ungezwungene Atmosphäre.

Wir freuen uns auf Ihren Anruf!

Markus Haefeli, dipl. Architekt ETH/SIA
Risisteig 9, 5312 Döttingen, Telefon 056 / 45 45 60

Bautechnischer Berater

Wir sind ein bedeutendes Unternehmen der Baustoff-Industrie mit 5 Werken in der ganzen Schweiz und suchen zur Verstärkung unserer Abteilung Kundenberatung einen Mitarbeiter, welcher als Baufachmann umfassende Branchenkenntnisse besitzt. Wir stellen Produkte für den Hochbau, Tiefbau und Gartenbau her. Ihre Grundausbildung und Erfahrung sollte deshalb aus einem dieser Bereiche stammen.

Sie betreuen und beraten unsere Kunden telefonisch und wenn nötig auf der Baustelle und unterstützen diese mit kreativen Ideen. Gute mündliche Französischkenntnisse sind erforderlich.

Wir orientieren Sie gerne im Detail über diese abwechslungsreiche Aufgabe und die entsprechend interessanten Anstellungsbedingungen. Wenn Sie sich angesprochen fühlen, senden Sie Ihre Kurzofferte an unser Personalbüro. Wir sichern Ihnen absolute Diskretion zu.

AG HUNZIKER + CIE
Baustoff-Fabriken Telefon 062 34 11 11 Werk Olten



Hochbauzeichner, Konstrukteur, Sachbearbeiter

Sie haben eine gute Grundausbildung und einige Jahre Praxis.

Wir planen und realisieren in allen Hochbausparten: Verwaltungsbau, Industriebau, Wohnungsbau, Bauten im Gesundheitswesen...

Wir sind gross genug, um komplexe Bauaufgaben zu bearbeiten, und klein genug, um die persönliche Initiative jedes Mitarbeiters in die Projekte einfließen zu lassen.

Als

Hochbauzeichner(in)

haben sie die Möglichkeit, an verschiedenen Bauaufgaben eingesetzt zu werden. Ihr persönlicher Einsatz ermöglicht es Ihnen, sich zum Konstrukteur und Sachbearbeiter weiterzubilden.

Bei Interesse und Eignung werden Sie in CAD geschult und eingesetzt.

Senden Sie bitte Ihre Bewerbung mit Zeugniskopien an

||+B ARCHITEKTEN

Itten+Brechtbühl AG

Schönburgstrasse 19, 3000 Bern 25
Telefon 031 / 42 80 05 (Herr Wyler)

**Planen, entwerfen,
bauen**

Für unser Ressort **Bauwesen** suchen wir eine(n)

Hochbauzeichner(in) oder technische(n) Zeichner(in)

Das **Aufgabengebiet** umfasst:

- Gebäudeaufnahmen
- Bau- und Detailpläne selbständig und nach Entwurf
- Baueingaben

Anforderungen:

- abgeschlossene Berufslehre
- selbständiges Zeichnen nach Bauplänen
- Flair für saubere Darstellung
- Englischkenntnisse, wenn möglich
- Grundkenntnisse EDV von Vorteil

Wenn Sie sich für diese Stelle interessieren, bitten wir Sie, sich mit uns in Verbindung zu setzen.

Gebrüder Sulzer Aktiengesellschaft

MF/5022

8401 Winterthur

Herr J. Wettstein, Tel. 052 / 81 59 77

3163

SULZER

Ein mittelgrosses, in der Branche wohlbekanntes **Ingenieurbüro (Arbeitsgebiete: Stahlbetonbau, Strassenbau/Planung, Wasserversorgung und Abwasseranlagen)** und Sitz in der **Region Baden** sucht einen qualifizierten und erfahrenen

Bauingenieur (ETH oder HTL)

als Abteilungsleiter Richtung Strassenbau/Planung und möglichen späteren Partner.

Das Büro ist in der Region gut verankert, die Auftragslage ist ausgezeichnet, es besitzt eine Zweigstelle und umfasst total etwa 25 Mitarbeiter.

Interessenten senden bitte ihre Bewerbung mit den üblichen Beilagen (Lebenslauf, Foto, Zeugnissen und handschriftlichem Begleitschreiben) umgehend an den Beauftragten oder rufen ihn an.

KASPAR HALDER

Dipl. Psychologe und Berufsberater
Graphologe SGG
Augustin Keller-Strasse 8
5000 Aarau Tel. 064/24 77 66



Personalberatung
Graphologie
Kaderschulung
Berufsberatung
Laufbahnberatung

Aufgrund des gesetzlichen Obligatoriums versichern wir sämtliche Gebäude im Kanton Zürich gegen Feuer-, Elementar- und Erdbebenschäden. Unserer Versicherungsabteilung steht für Gebäudeschätzungen und Schadenabschätzungen ein leistungsfähiges Team nebenamtlicher Schätzer zur Verfügung. Zu deren Unterstützung, insbesondere bei den Schadenabrechnungen, suchen wir einen jüngeren

Architekten HTL/Bautechniker

Sein **Aufgabengebiet** umfasst im wesentlichen folgende Tätigkeiten:

- materielle Prüfung der Schadenabrechnungen mit den Schätzern
- Begutachtung von Bauzeitversicherungsanträgen
- Stellvertretung des Chefs im technischen Bereich

Voraussetzungen sind:

- gute Kenntnisse in Baukosten und Bauabrechnung
- Initiative und Durchsetzungsvermögen

Wir bieten:

- interessante, vielseitige u. verantwortungsvolle Tätigkeit
- Unterstützung durch EDV
- zeitgemässe Anstellungsbedingungen
- Arbeitsort Nähe Hauptbahnhof Zürich

Wenn Sie den Wunsch haben, in einer kollegialen Atmosphäre selbständig zu arbeiten, freuen wir uns auf Ihre handschriftliche Bewerbung.

Gebäudeversicherung des Kantons Zürich

Versicherungsabteilung

8090 Zürich, Tel. 01 / 259 43 43 (Herr F. Oss)

ORTOBA

Ortobau AG ist eine leistungsfähige Generalunternehmung, die herausfordernde Bauaufgaben mit fortschrittlichen Management-Methoden realisiert.

Zur Verstärkung unseres Teams suchen wir einen

Bauleiter

für die selbständige Durchführung von:

Devisierung, Submission, örtliche Bauleitung, Ausmass, Abrechnung

Wir bieten:
interessante und vielseitige Tätigkeit sowie zeitgemässe Anstellungsbedingungen

Wir freuen uns auf Ihre schriftliche Bewerbung, die wir vertraulich behandeln.
Bei telefonischer Kontaktnahme verlangen Sie bitte Herrn Eugster.

Ortobau AG, Generalunternehmung
8050 Zürich, Siewerdstr. 8, Tel. 01/316 14 14

Gesucht in kleines Ingenieurbüro
(Zweigbetrieb) initiativer, zuverlässiger

Bauingenieur HTL

mit Anfangspraxis in Ingenieurbüro oder Unternehmung, für die selbständige Bearbeitung von interessanten und vielseitigen Bauaufgaben, inkl. Bauleitung, auf den Gebieten Tiefbau und Hochbau.

Verantwortungsvolle und entwicklungsfähige Position mit Führung eines kleinen Teams.

Eintrittstermin: 1. Sept. 1987 oder nach Vereinbarung.

Offerten mit den üblichen Unterlagen an:

D.J. Bänziger + Partner
dipl. Ingenieur ETH/SIA/ASIC
Ingenieurbüro
Bachtelstrasse 25, 8805 Richterswil

Allrounderaufgaben

Für unsere Branche Planung und Ausführung von Umbauten und Renovationen suchen wir einen unternehmerisch denkenden

BAULEITER

Als Arbeitsgebiet ist vorgesehen:

- Mitarbeit bei Bestandsaufnahmen, der Projektierung und Planung
- selbständige Leitung von Baustellen, von der Ausschreibung bis zur Abrechnung.

Wenn Sie sich als Allrounder wohlfühlen, dann sollten Sie uns die Bewerbungsunterlagen zustellen oder vorher über Herrn Lätsch zusätzliche Informationen einholen.

GEILINGER

Umbauten und Renovationen sind anspruchsvolle und komplexe Aufgaben, die wir im Rahmen unserer Generalunternehmer-Tätigkeit ausführen. Der Know-how der ganzen Ingenieur- und Metallbau-Unternehmung steht dazu zur Verfügung.

GEILINGER AG

8401 Winterthur, Postfach
Telefon 052 / 22 74 34



**Für Menschen
die gerne arbeiten**

**Von der Devisierung bis zur
schlüsselfertigen Übergabe tragen
Sie die Verantwortung ...**

Für unsere Mandantin, ein führendes Schweizer Generalunternehmen, suchen wir einen erfahrenen

Architektur-Bauleiter

Sie übernehmen eine anspruchsvolle Vertrauensstelle, denn Sie tragen die Verantwortung für die kosten-, termin- und qualitätsgerechte Ausführung Ihrer Projekte.

*Wir wenden uns an **Hochbauzeichner, dipl. Bauleiter oder Techniker HTL**, die in Aarau oder Basel arbeiten möchten. Die ausgeschriebene Position ist den Anforderungen entsprechend honoriert und mit vorzüglichen Sozialleistungen versehen.*

*Für weitere Auskünfte steht Ihnen **Herr L. Elmer** gerne zur Verfügung. Bitte rufen Sie ihn an. Diskretion ist selbstverständlich.*

Personal Sigma Zürich AG
Mainaustrasse 35, 8008 Zürich, Telefon 01-69 10 00



Wir suchen

Architekten HTL

als technischen Leiter für den Typenhausbau Schweiz.

Diese **Kaderstelle** erfordert

- Verhandlungs- und Führungsgeschick
- praktische Erfahrung im Wohnungsbau
- gute Französischkenntnisse

Ihr **Aufgabenbereich** besteht in

- Stellvertretung des Leiters Typenhäuser Schweiz
- Projektleitungen (Gesamtüberbauung, Siedlungsbau usw.)
- Verhandlungen mit Bauherren, Unternehmern und Behörden
- Aus-, Weiterbildung und Betreuung von Mitarbeitern im technischen Bereich
- Koordination bei Plan-, Devisenbearbeitung und Bauausführung

Haus + Herd, Bettenhausenstr. 50
3360 Herzogenbuchsee
Tel. 063 / 60 11 51, Herr B. Metzener

HAUS+HERD

Architektur und Bau zum festen Preis

Wir sind ein führendes Unternehmen auf dem Gebiete des Stahlhandels.

Einem

Hochbauzeichner/ Techniker

mit **Freude an administrativen Arbeiten** können wir eine äusserst interessante **selbständige Position** übertragen. Die vielseitige Stelle umfasst die Führung der Bereiche

- Gebäudeverwaltung
- Liegenschaftenverwaltung
- Umbauten und Renovationen

Sie sollten über einige Jahre Berufserfahrung verfügen und Organisationstalent besitzen. Wir können Ihnen sehr gute Arbeitsbedingungen in einem fortschrittlichen Unternehmen bieten.

Wir freuen uns auf Ihre Bewerbung.

Dr. Ing. Koenig AG
Lagerstrasse 10

8953 Dietikon
Telefon 01/743 31 11



KOENIG
Dr. Ing. Koenig AG

**Nicht einer unter vielen
wenn's ums Bauen geht, sind Sie der Fachmann.**

Für die Leitung vielfältiger Bauaufgaben sucht unser Kunde, ein renommiertes Schweizer Handels- und Dienstleistungsunternehmen, einen

Architekten HTL

oder einen ambitionierten Hochbauzeichner/Bauführer mit entsprechender Erfahrung aus verantwortlicher Tätigkeit.

Sie übernehmen die Planung und Realisation anspruchsvoller Umbauten und Sanierungen von Niederlassungen vornehmlich in der Deutschschweiz. Dazu begleiten Sie interessante Neubauprojekte. Ihr Arbeitsplatz ist im Herzen von Zürich.

Sie haben Erfahrung in Planung, Devisierung und Bauführung, Idealalter 30 bis 45 Jahre.

Voraussetzungen für die sehr selbständige Funktion sind Freude an der Verantwortung und die Bereitschaft zur häufigen Betreuung Ihrer Projekte auf der Baustelle.

Bauen in eigener Sache bringt Ihnen viele Vorteile: der Hintergrund eines bedeutenden Unternehmens, vorbildliche Sozialleistungen, Entwicklungsmöglichkeiten.

Wir freuen uns auf Ihre Bewerbung, die wir selbstverständlich absolut diskret behandeln werden.

Gabriela Raggenbass

SOPAC

Treuhänder für Personalinvestitionen
St. Annagasse 16, 8001 Zürich, Tel. 211 13 27
Zürich / St. Gallen / Genf

EMCH + BERGER ZÜRICH AG

PLANT, BAUT UND ÜBERWACHT
FÜR RENOMMIERTE, ZUKUNFTSORIENTIERTE BAUHERREN

Als eine führende Ingenieurunternehmung in Zürich bearbeiten wir anspruchsvolle Projekte in sämtlichen Sparten des Bauingenieurwesens und der Planung. Angewandte Informatik und integrierte Planung erlauben uns neue Massstäbe in der Projektbearbeitung zu setzen.

Zur Erweiterung unseres Mitarbeiterteams suchen wir einen dynamischen, teamfähigen und selbständigen

dipl. Bauingenieur ETH

für folgendes Fachgebiet:

- Grundbau und Bodenmechanik (Baugruben, Fundationen, Böschungssicherungen usw.)

Als Bewerber verfügen Sie über ein aktuelles theoretisches Wissen, 2 bis 3 Jahre Praxis und Erfahrung als Ingenieur. Wir bieten auch jüngeren Hochschulabsolventen eine Chance zu verantwortungsvoller, abwechslungsreicher Tätigkeit mit modernsten Hilfsmitteln (VAX 8600, CAD usw.).

Wir laden Sie gerne zu einem persönlichen Gespräch ein und sichern Ihnen absolute Diskretion zu.

Emch+
Berger

EMCH + BERGER ZÜRICH AG

Ingenieurunternehmung
8032 Zürich, Forchstrasse 59
Telefon 01 / 251 95 77

Wir sind ein führendes Ingenieur- und Planungsbüro mit breitem Tätigkeitsfeld. Für interessante und herausfordernde Aufgaben suchen wir je einen jüngeren

dipl. Bauingenieur ETH für Tunnelbau

und

dipl. Bauingenieur ETH für Grundbau

Sie besitzen nebst einem theoretischen und praktischen Fachwissen auch eine gute mündliche und schriftliche Ausdrucksweise.

Wir bieten Ihnen verantwortungsvolle, vielseitige und selbständige Aufgaben in einer angenehmen Arbeitsatmosphäre sowie fortschrittliche Anstellungsbedingungen.

Wir freuen uns über Ihre Bewerbung.

Basler & Hofmann

Ingenieure und Planer AG, 8029 Zürich, Forchstr. 395
Tel. 01 / 55 11 22, Telex 58 665 bhz ch

Für unser Büro in Bern suchen wir per sofort noch einen versierten

Bauführer

für die selbständige Begleitung von anspruchsvollen privaten und öffentlichen Bauvorhaben.

Offerten sind unter Chiffre J-05-511046 an Publicitas, 3001 Bern, einzureichen.

Sind Sie

Bauingenieur HTL

mit Praxis im kommunalen Tiefbau, in Quartierplanung und in Eisenbeton-Konstruktionen und

möchten Sie

Ihre Grundkenntnisse erweitern durch die Mitarbeit in einem kleinen Team, wo jeder im gesamten Spektrum des Bauwesens eingesetzt wird,

dann sollten Sie

sich mit uns in Verbindung setzen. Wir sind ein mittel-grosses Ingenieur- und Vermessungsbüro am Zürichsee und suchen einen dynamischen Mitarbeiter.



J. Cafilisch + Partner, dipl. Ingenieur ETH/SIA
Ingenieur- und Vermessungsbüro
8805 Richterswil, Tel. 01 / 784 34 80

STUTZ AG

Als führende Bauunternehmung im Kanton Thurgau mit einem eingespielten, gut geschulten Kader bieten wir einem jungen, einsatzfreudigen und initiativen

Baufachmann

die Gelegenheit, in unserer Firma als

Bauführer

Erfahrungen zu sammeln.

Der Aufgabenbereich umfasst Offertbearbeitung, Baustellenbetreuung und Abrechnungen in allen Sparten des Hochbaus.

Ihre schriftliche Bewerbung oder eine telefonische Kontaktnahme richten Sie bitte an

H. Stutz AG, z.Hd. Herrn A. Müller
8580 Hatswil, Telefon 071 / 67 13 24

BEREINIGUNG
PROJEKTEBAUEINGABENPRO
GEMEINDEZENTRUMKIRCHENERECHNUN
DERTEMATERIALVORSCHLÄGERECHNUN
PLÄNESANIERUNGENWOHNSIEDLUNGZIVI
ENERGIEBERATUNGSMATERIALWAHLAUSMASSA
NTAKTEBAUBIOLOGIEFRIENPAVILLONINDUS
SIEDLUNGBAUABRECHNUNGSGARANTIEABNAHME
RKVERTRAGREVISIONSPANKOSTENVORANSCHLAG
REVISIONSPANKOSTENVORANSCHLAG

EINEM VIELSEITIGEN MITARBEITER ALS

ARCHITEKT HTL
HOCHBAUZEICHNER

KÖNNEN WIR ANSPRUCHSVOLLE AUFGABEN
UND FORTSCHRITTLICHE ANSTELLUNGS-
BEDINGUNGEN ANBIETEN
SCHREIBEN SIE UNS ODER RUFEN SIE AN

MEIER · BACHOFNER · HÄCHLER
ARCHITEKTEN BIEL-BIENNE

2502 BIEL INDUSTRIEGASSE 10 TELEFON 032 22 18 11

Unsere Aufgaben im Hoch- und Tiefbau sind vielfältig, abwechslungsreich und interessant.

Wir suchen zu deren Bewältigung

Tiefbauzeichner und Stahlbetonzeichner

Sind Sie an exaktes und speditives Arbeiten gewöhnt und fühlen Sie sich angesprochen, so erwarten wir Ihre schriftliche Bewerbung.



Ingenieurbüro für Hoch- und Tiefbau
Seftigenstrasse 22, 3000 Bern 17, Telefon 031 / 45 29 55

Gesucht nach Chur

Für die Bearbeitung von interessanten Bauaufgaben im Hoch- und Tiefbau suchen wir

Bauingenieur ETH od. HTL

mit einigen Jahren Berufserfahrung.

Eintritt nach Vereinbarung.

Interessenten richten ihre handschriftliche Bewerbung mit den üblichen Unterlagen an

Ingenieurbüro **L. Condrau AG, Kornplatz 12, 7000 Chur**

ROLAND CRAUSAZ, ARCHITECTE - 1700 FRIBOURG
Bd de Pérolles 32 Tél. 037 / 22 61 20

cherche

architecte ETS conducteur de travaux dessinateur(trice) en bâtiment

pour compléter son équipe de collaborateurs en vue de la planification et réalisation d'importants projets tels que gare ferrovière, gare routière, habitations collectives ainsi que habitations individuelles et groupées.

Lenzerheide-Valbella

Gesucht nach Übereinkunft

dipl. Architekt ETH (evtl. HTL) Hochbauzeichner

zur Mitarbeit an vielseitigen und anspruchsvollen Bauvorhaben.

Wir erwarten insbesondere zuverlässiges und selbständiges Arbeiten.

Wir bieten attraktive Anstellungsbedingungen in einem aufgestellten Team.

Ihre Bewerbung richten Sie bitte an

E. Wolf, dipl. Architekt ETH/SIA, 7078 Lenzerheide
Telefon 081 / 35 18 18 und 34 10 10

GLS

Wir sind ein mittelgrosses Planungsbüro, welches Behörden und Private in allen raumplanerischen Fragen berät. Zur Ergänzung unseres Teams suchen wir eine(n)

engagierte(n) Raumplaner(in)

Wenn Sie *Architekt* oder *Ingenieur* mit Interesse an Raumplanung, *Raumplaner* oder *Siedlungsplaner* sind, finden Sie bei uns vielfältige Aufgaben in den Bereichen *Orts- und Regionalplanung*, *Kernplanung*, *Quartierplanung*, *Bauberatung*, *Verkehrsberuhigung*, *Lärmschutz*, *Natur- und Heimatschutz*.

Wir bieten Ihnen eine selbständige Tätigkeit in einem kollegialen Arbeitsklima sowie eine leistungsorientierte Entlohnung mit zeitgemässen Sozialleistungen.

Ihre handschriftliche Bewerbung freut uns.

GLS

Guhl Lechner Suter Planer, Cäcilienstrasse 3, 8032 Zürich
Telefon 01 / 252 74 80

ETH ZÜRICH

Die Gruppe Rohr- und Talsperrenhydraulik der Versuchsanstalt für Wasserbau, Hydrologie und Glaziologie (VAW) befasst sich mit Sonderbauwerken der Kanalisationstechnik und mit Anlagen an Talsperren wie beispielsweise Grundablässen oder Hochwasserentlastungen. Moderne Methoden des hydraulischen Modellversuches und der Computeranwendung helfen zur Problemlösung für Forschung und Praxis.

Im engagierten Team ist ab August 1987 die Stelle eines

Ingenieurs oder wissenschaftlichen Mitarbeiters

zu besetzen. In Frage kommen Bauingenieure mit Hochschulabschluss, eventuell mit 1-2-jähriger Praxis. Interesse an hydraulischen Problemen sowie gute Kenntnisse der deutschen Sprache werden vorausgesetzt.

Ihren Anruf erwarten gerne: Prof. Dr. D. Vischer, Direktor der VAW, Tel. 01 / 256 40 90, Herr A. Chervet, Chef der Abteilung Wasserbau, Tel. 01 / 256 41 03, oder Herr Dr. P. Volkart, Tel. 01 / 256 41 24.

Schriftliche Bewerbungen sind zu richten an:

ETH Zürich, Personalabteilung
Bereich III, ETH Zentrum, 8092 Zürich.

Wir suchen per sofort oder nach Übereinkunft

Architekten ETH/HTL Bauleiter

für die Bearbeitung interessanter Bauaufgaben.

M. Rupper, dipl. Architekt ETH/SIA
Metallstrasse 17, 6300 Zug, Tel. 042 / 21 69 27

Einem begabten

Architekten

mit Ausführungserfahrung bieten wir in unserem Architekturbüro in der Stadt Bern die Möglichkeit, als Sachbearbeiter an der Realisierung von interessanten Bauvorhaben mitzuwirken.

Bewerbungen mit Arbeitsproben werden erbeten unter Chiffre X-05-511150 an Publicitas, 3001 Bern.

Zur Ergänzung unseres Teams suchen wir einen

Bauingenieur ETH oder HTL

Sie finden bei uns eine sehr vielseitige und interessante Tätigkeit auf den Gebieten Eisenbeton, Holzbau, Strassen- und Brückenbau.

Wir erwarten gerne Ihre schriftliche Bewerbung oder einen Telefonanruf.

Ingenieurbüro **Dr. Hans-H. Gasser**
Obseestrasse, 6078 Lungern, Telefon 041 / 69 14 53

Für die Realisierung interessanter Bauvorhaben suchen wir in unser kleines Team einen einsatzfreudigen und zuverlässigen

Architekten HTL/ETH

vorzugsweise mit Erfahrung in Projekt- und Werkplanbearbeitung sowie Devisierung und Bauleitung, dem selbständigen Arbeiten in einem ruhigen Büro Freude bereitet.

Gespannt warten wir auf Ihre telefonische oder schriftliche Kontaktnahme.

Romeo Favero, Architekt SIA
Endlikerstrasse 32, 8400 Winterthur, Telefon 052 / 29 28 08

Gesucht

Bauingenieur HTL

für die selbständige Bearbeitung interessanter Hoch-, Industrie- und Tiefbauobjekte.

Wenn Sie das technische Können besitzen, um massgebend an Projekt-, Ausführungs- und Detailplänen mitzuwirken, evtl. auch EDV-Kenntnisse besitzen, erwarten wir mit Interesse Ihre Kurzbewerbung.

Wir bieten ausbaubare Dauerstelle, eigenes Büro und entsprechendes Salär.

Ing.-Büro **Charles Eichenberger AG**
Belvederestrasse 44, 8968 Mutschellen, Tel. 057 / 33 40 54

Wir suchen einen bauerfahrenen

Hochbautechniker / Architekten HTL

für interessante öffentliche Bauten als Sachbearbeiter.

Eintritt nach Übereinkunft.

Architekturbüro **Bob Gysin + Partner** SIA/SWB
Oberdorfstrasse 113, 8600 Dübendorf, Tel. 01 / 821 52 66

Zur Ergänzung unseres kleinen Teams suchen wir einen selbständigen und einsatzfreudigen

Eisenbetonzeichner

für die Bearbeitung im konstruktiven Stahlbetonbau.

Eintritt: Per 1. August oder nach Vereinbarung.

Gerne erwarten wir Ihre Bewerbungsunterlagen oder Ihren Anruf.

Ingenieurbüro **R. Walser**, 5430 Wettingen
Telefon 056 / 26 43 88

Wir suchen einen selbständigen, bauerfahrenen Mitarbeiter

Architekt HTL oder ETH

für Ausführung und Planung.

Arnold Amsler, Architekt BSA/SIA
Stadthausstrasse 51, 8400 Winterthur, Telefon 052 / 22 91 42

Stellengesuche

Dipl. Architektin ETH/SIA

in ungekündigter Stellung, vieljährige Erfahrung in versch. Bauaufgaben, sucht verantwortungsvolle und interessante Stelle. Raum Zürich.

Offerten bitte unter Chiffre SIA 768 an IVA AG, Postfach, 8032 Zürich.

Diverses

Erfahrener Architekt (dipl. ETH./SIA/SWB) übernimmt laufend **Entwurfs- und Planungsarbeiten in freier Mitarbeit.**

Kontaktnahme unter Chiffre SIA 764 an IVA AG, Postfach, 8032 Zürich.

Wir empfehlen, den Offerten auf Stellenangebote keine Originalzeugnisse beizulegen.

Wallis/Aletschgebiet/Goms

Zu verkaufen in Langlaufparadies, direkt vom Besitzer, alleinstehendes

FERIENHAUS

Sehr ruhige Wohnlage und nicht weit von Einkaufszentren. Umschwung 866 m². Garage und Garten. Verkaufspreis: Fr. 189 000.-, Daselbst zu verkaufen

2200 m² Bauland mit Chaletplänen

Preis pro m² Fr. 45.-

Anfragen an Telefon 028 / 42 24 60 Bürozeit, Herr Tschirry verlangen.

Zu verkaufen

LAGERHALLE

in Holz, unbeheizt. Nagelbinderkonstruktion mit einem Zwischenboden. Ziegeldach und seitliche Holzverschalung. Aufzugvorrichtung mittels Laufkatze mit 2 t Nutzlast.

Länge: 55,40 m

Breite: 20,00 m

Firsthöhe: 11,00 m

Bauvolumen: ca. 8500 m³

Lagerfläche im OG: 850 m²

Lagerfläche im EG: 1100 m²

Demontage voraussichtlich Dezember 1987.

Besichtigung des Objektes auf telefonische Anmeldung.

Preisangebote bitte schriftlich an:

Firma Sulzer-Escher Wyss AG

Bauabteilung

Hardstrasse 319

8005 Zürich

Telefon 246 25 85 oder 246 26 21

5101.2

S.I.A.-Haus AG in Zürich

Einladung zur 20. ordentlichen Generalversammlung der Aktionäre

auf **Donnerstag, 25. Juni 1987**, im Hotel Baur au Lac,
(Petit Palais), Talstrasse 1, Zürich 1

ab 11.45 Begrüssungstrunk (Abgabe der Stimmkarten)

13.00 Generalversammlung

Traktanden:

1. Geschäftsbericht 1986
2. Jahresrechnung 1986 und Bericht der Kontrollstelle
3. Beschlussfassung über die Verwendung des Jahresergebnisses
4. Entlastung der Verwaltung
5. Wahl der Kontrollstelle
6. Allgemeine Umfrage

Anschliessend an die Versammlung sind die Aktionäre eingeladen zu einer Rundfahrt mit Mittagsimbiss auf dem See. Rückkehr etwa 15.30 Uhr, Bürkliplatz.

Der Geschäftsbericht, die Jahresrechnung 1986 und der Bericht der Kontrollstelle liegen im Sekretariat der SIA-Haus AG, Genferstrasse 6, Zürich, zur Einsicht durch die Aktionäre auf. Stimmkarten können im Sekretariat bis 24. Juni 1987, 17 Uhr oder 11.30 bis 13 Uhr vor der Versammlung im Sitzungslokal bezogen werden. Stellvertretung durch andere Aktionäre ist mit schriftlicher Vollmacht zulässig.

Zürich, 15. Mai 1987

Der Verwaltungsrat

KANTON ZÜRICH

Baudirektion, Hochbauamt

Der Kanton Zürich, in Zusammenarbeit mit der Stadt Winterthur und dem BSA, Ortsgruppe Zürich, veranstaltet einen

öffentlichen Projektwettbewerb

Es werden Vorschläge erwartet für das dem Kanton gehörende, nahe zur Altstadt gelegene SIDI-Areal in Winterthur, von insgesamt rund 24 000 m². Dabei sind die vorhandenen, frühindustriellen Bauten teilweise für Gewerbe und Dienstleistungen zu erhalten und auf rund der halben Arealfläche mit zukunftsweisenden Wohnungen sowie weiteren Gewerbe- und Dienstleistungsflächen neu zu überbauen. Die Bebauung soll neue Formen der Wohn-, Arbeits- und Freizeitgestaltung ermöglichen und die ganze Anlage soll die Vorteile des «Wohnens in der Stadt» aufzeigen.

Teilnahmeberechtigung: Alle im Kanton Zürich verbürgerten oder seit 1. März 1986 niedergelassenen Architekten (Wohn- oder Geschäftssitz).

Wettbewerbsunterlagen. Diese können ab 15. Juni 1987 in der Treppenhalle Hochbauamt des Kantons Zürich, Walchetur, 8090 Zürich, 4. Stock, Montag bis Freitag von 8.00–17.00 Uhr besichtigt und in der Kanzlei Nr. 422 gegen einen Depotbetrag von Fr. 300.– bezogen werden. An obiger Adresse können die Unterlagen auch schriftlich bestellt werden, unter Beilage entsprechender Postquittung (PC 80-1980-7, Direktion der öffentl. Bauten ZH, Hochbauamt), mit dem Vermerk Sidi-Areal, Konto B 2001.301-25. Das Wettbewerbsprogramm wird kostenlos abgegeben.

Termine: **Führung durch das Areal** am 19. Juni 1987, 9.00 Uhr. Fragen, schriftlich bis zum 27. Juni, Versand der Beantwortung 2./3. Juli 1987.

Abgabe der Pläne: spätestens 16. Oktober 1987
an das kant. Hochbauamt, 8090 Zürich

Abgabe der Modelle: 30. Oktober 1987
in Winterthur, Adresse folgt

Die Abgabe-Fristen können nicht verlängert werden.

Dem Preisgericht stehen für Preise und Ankäufe Fr. 130 000.– zur Verfügung, davon gehen mindestens Fr. 110 000.– an 7–8 Preisträger.



Schweizerische Bauschule
Aarau
5035 Unterentfelden

Anmeldung Schuljahr 1988/89

Bauführerschule

Bauführerschule Vertiefungs- richtung Holzbau

31. August 1987	Anmeldeschluss
19. Oktober 1987	Aufnahmeprüfung
25. April 1988	Semesterbeginn

Polierschule

31. Oktober 1987	Anmeldeschluss
25. April 1988	Semesterbeginn

Prospekte und Anmeldeformulare können beim Sekretariat der Bauschule bezogen werden.

Anmeldungen sind zu richten an:

Schweizerische Bauschule Aarau
Bildungszentrum
5035 Unterentfelden

*Ständige
Wiederholung
verschafft
Ihren Inseraten
die erforderliche
Wirkung!*

Kälte * Hitze * Feuer * Schall
bekommen Sie in den Griff mit

ISOTEX

Echtes Schweizer
Qualitätsprodukt

Verlangen Sie unsere ausführliche Dokumentation!



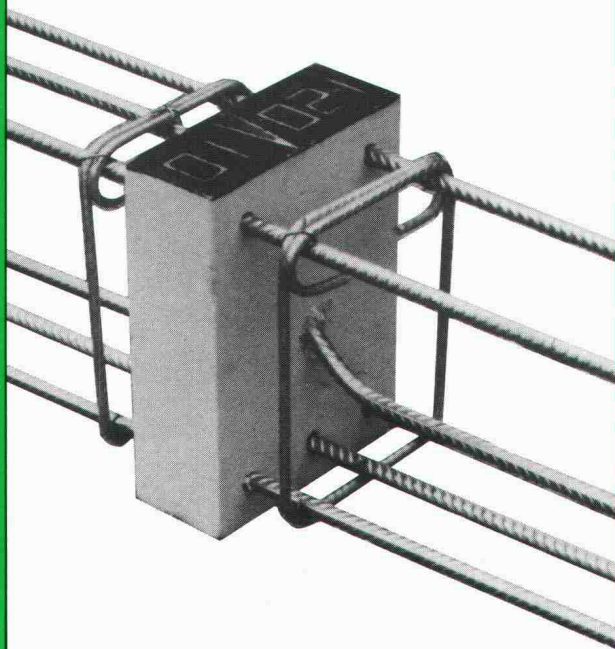
CEWAG DÜDINGEN

Fabrikation von Isolier- und Baustoffen
Murtenstrasse 25, 3186 Düringen
Telefon 037 / 43 12 61, Telex 942 093

ANKABA- Thermo-Element®

**Neu auch mit
Styrodur-Körper**

Dort wo es auf Komfort und Sicherheit ankommt, verwenden Sie mit Vorteil Ankaba-Thermo-Elemente aus geripptem, nichtrostendem Edelstahl und robusten Polyurethan- oder Styrodur-Körpern. Sie eignen sich vorzüglich für den wärmedämmenden Anschluss von Balkonplatten, Treppenpodesten und für horizontale Rückhalterung zwischen Betonplatten. Durch Variation mit verschiedenen Typen lassen sich wirtschaftliche, konstruktiv einwandfreie Lösungen für Ihre Wärmedämm- und Trittschallprobleme erzielen.

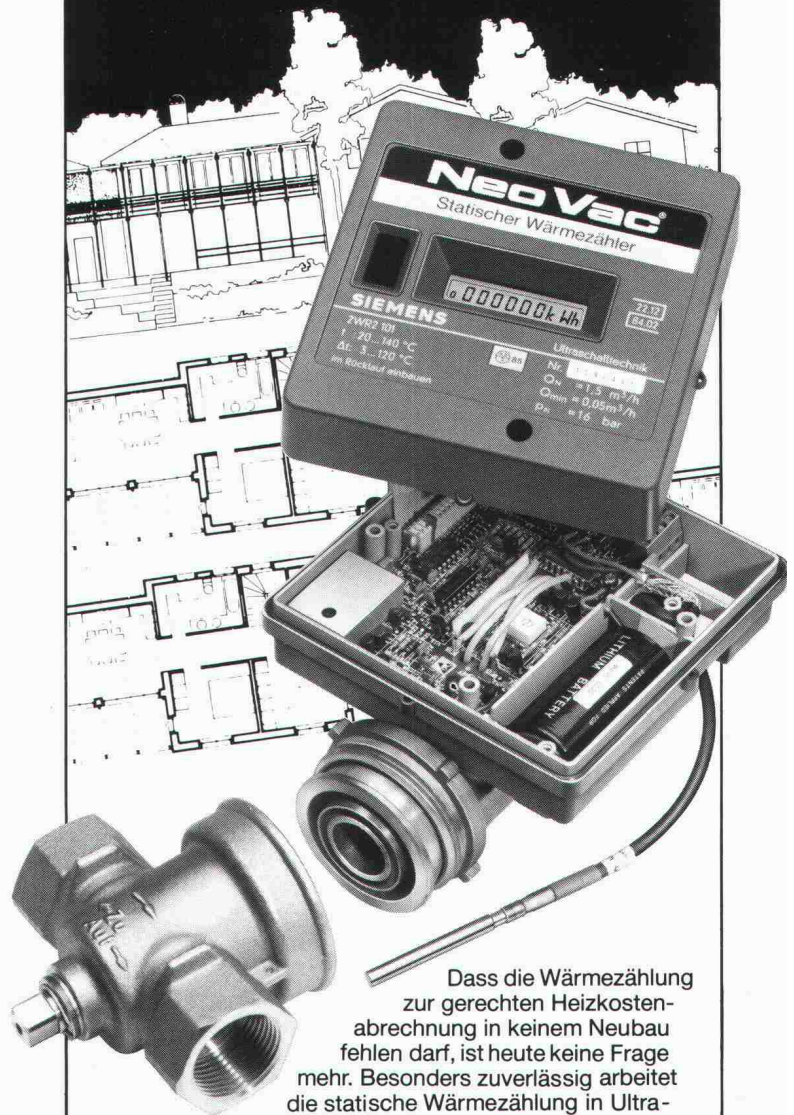


Fordern Sie bitte Unterlagen an:

**Ankaba Ankertechnik+
Bauhandel AG**

Brandbachstrasse 6 8305 Dietlikon
Telefon: 01 833 32 33/833 29 33

**„Wer für die
Zukunft plant,
plant auch die
Wärmezählung
in Ultraschall-
Technik...“**



Dass die Wärmezählung zur gerechten Heizkostenabrechnung in keinem Neubau fehlen darf, ist heute keine Frage mehr. Besonders zuverlässig arbeitet die statische Wärmezählung in Ultraschalltechnik für die Erfassung einzelner Heizkreise. Die Messungen sind sehr präzise. Im Zähler gibt es keine beweglichen Teile, die Störungen verursachen könnten. Die Installation ist problemlos und die Ablesung komfortabel. Mehr über die SIEMENS Ultraschall-Wärmezählung von der NeoVac erfahren Sie im Prospekt, den wir Ihnen auf Anruf gerne zustellen.

NeoVac®
für die perfekte Wärmemessung

NEOVAC Wärmemess AG
9463 Oberriet, Telefon 071/78 18 91

Coupon

Senden Sie mir Ihren Prospekt mit Ausschreibungstext

Name/Firma: _____ SIA

Adresse: _____

STROM- VERTEILUNG BELEUCHTUNG HOCH- UND TIEFBAU

- Einmasttransformatorenstationen • Transformatorenstationen • Strassen-bzw. Grossraumbeleuchtung • MS-HS-Leitungsmasten • Radio- und Fernsehantennenmasten • Verteil- und Zugschächte • Trolleybus-Leitungsmasten • Stützen aus geschleudertem oder vibriertem Stahlbeton • Vorfabrizierte Pfähle aus geschleudertem Stahlbeton • Vorfabrizierte Betonelemente •

GRAM SA



Eléments en béton
CH-1523 Villeneuve/Lucens
Tél. : 037/64 20 21. Telex : 26210 PAC-CH. Téléfax : 037/64 24 43

