

Objektyp: **Miscellaneous**

Zeitschrift: **Schweizer Ingenieur und Architekt**

Band (Jahr): **105 (1987)**

Heft 4

PDF erstellt am: **26.09.2024**

### **Nutzungsbedingungen**

Die ETH-Bibliothek ist Anbieterin der digitalisierten Zeitschriften. Sie besitzt keine Urheberrechte an den Inhalten der Zeitschriften. Die Rechte liegen in der Regel bei den Herausgebern. Die auf der Plattform e-periodica veröffentlichten Dokumente stehen für nicht-kommerzielle Zwecke in Lehre und Forschung sowie für die private Nutzung frei zur Verfügung. Einzelne Dateien oder Ausdrucke aus diesem Angebot können zusammen mit diesen Nutzungsbedingungen und den korrekten Herkunftsbezeichnungen weitergegeben werden. Das Veröffentlichen von Bildern in Print- und Online-Publikationen ist nur mit vorheriger Genehmigung der Rechteinhaber erlaubt. Die systematische Speicherung von Teilen des elektronischen Angebots auf anderen Servern bedarf ebenfalls des schriftlichen Einverständnisses der Rechteinhaber.

### **Haftungsausschluss**

Alle Angaben erfolgen ohne Gewähr für Vollständigkeit oder Richtigkeit. Es wird keine Haftung übernommen für Schäden durch die Verwendung von Informationen aus diesem Online-Angebot oder durch das Fehlen von Informationen. Dies gilt auch für Inhalte Dritter, die über dieses Angebot zugänglich sind.

# Schweizer Ingenieur und Architekt

Schweizerische Bauzeitung

Verlags-AG der Akademischen-technischen Vereine

105. Jahrgang 22. Januar 1987 Heft 4/1987 Erscheint wöchentlich

## Redaktion

### «Schweizer Ingenieur und Architekt»

Rüdigerstrasse 11  
Postfach 630, 8021 Zürich  
Tel. 01/201 55 36

#### Redaktoren:

Balthasar Peyer,  
leitender Redaktor  
Dr. sc. techn. ETH/SIA

Bruno Odermatt,  
dipl. Arch. ETH/SIA

Hans U. Scherrer,  
dipl. Ing. ETH/SIA

#### Druck:

Offset + Buchdruck AG, Zürich

Nachdruck von Bild und Text,  
auch auszugsweise, nur mit schriftlicher  
Zustimmung der Redaktion  
und mit genauer Quellenangabe.

## Abonnemente

### Schweiz:

1 Jahr Fr. 170. —  
½ Jahr Fr. 89.50  
Einzelnummer Fr. 6.50

### Ausland:

1 Jahr Fr. 185. —  
½ Jahr Fr. 96. —  
Einzelnummer Fr. 7.50

Postcheck: «Schweizer Ingenieur  
und Architekt», 80-6110 Zürich

Ermässigte Abonnemente für  
Mitglieder des GEP, des BSA, der  
ASIC, des STV und für Studenten

**SIA-Normen und Dokumentationen** sind nur erhältlich  
beim **SIA-Generalsekretariat**  
Selnastrasse 16, Postfach,  
8039 Zürich, Tel. 01/201 15 70

Bestellungen für Abonnemente  
und Einzelnummern sowie Adress-  
änderungen von Abonnements  
an die Redaktion; Adressänderungen  
von SIA-Mitgliedern an das  
SIA-Generalsekretariat

## Anzeigenverwaltung

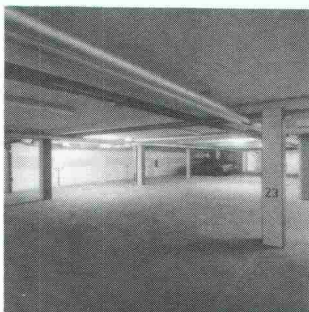
### IVA AG für internationale Werbung

Hauptsitz:  
Mühlebachstrasse 43  
8032 Zürich  
Tel. 01/251 24 50

Filiale Lausanne:  
Pré-du-Marché 23  
1004 Lausanne  
Tel. 021/37 72 72

## zum Titelbild

SWISSBAU 1987 Halle 302 Stand 235



### AF 30-120 Verbundbausystem

Das Titelbild zeigt die Tiefgarage des Bürogebäudes «Val de la Petrusse» in Luxemburg-Stadt

Ingenieurbüro: Rolf Lahoda, Bitburg  
Architekt: Albert Noesen, Luxemburg  
Technische Beratung Stahlverbundbau:  
TradeARBED AG, Abteilung Technische  
Beratung Stahlbau.

Diese von der Firma ARBED mitentwickelte  
Bauweise vereint (durch Ausfüllen der  
Profilkammern mit bewehrtem Beton) Walzprofile  
und Stahlbeton zu einem gedruckten,  
kräfteabtragenden Verbund, bei welchem  
sich der im Stahlbau vorgeschriebene zusätz-

liche Feuerschutz erübrigt. Der Verbund bewirkt ausserdem eine Erhöhung der Kalttraglast gegenüber dem nackten Stahlprofil. Die geringen Abmessungen der Verbundstützen und der Deckenverbundträger mit grossen Spannweiten ermöglichen eine optimale Raumaussnutzung, eine weitgehend ungehinderte Leitungsverlegung unter der Decke, sowie verringerte Geschosshöhen.

Die AF 30-120 Verbundbauweise wird bereits seit mehreren Jahren angewendet und wurde 1984 für Stützen der Betongüte BS 30 und 1986 für Stützen der Betongüte BS 40 sowie für Träger und Anschlüsse in das Brandschutzregister der Vereinigung kantonaler Feuerversicherungen, Bern, aufgenommen. Zur rechnerischen Erfassung der Versagenszeit unter Brandeinwirkung von AF-Bauelementen wurden Brandversuche durchgeführt und Berechnungen auf finite Elementen Basis herangezogen, um eine Rechenmethode aufzustellen, welche die Ergebnisse der Brandversuche mit zufriedenstellender Genauigkeit nachvollzieht. Anhand dieser Rechenmethode hat die Firma ARBED zahlreiche Varianten in Katalogform (Traglastenkatalog, Momententabellen) wiedergegeben, um den Architekten und Ingenieuren ein Hilfsmittel an die Hand zu geben. Es erlaubt in kürzester Zeit eine Bemessung für AF-Verbundelemente in Übereinstimmung mit der geforderten Feuerklasse durchzuführen.

TradeARBED (Schweiz) AG, Postfach  
4002 Basel, Tel. 061/23 12 11

### Offizielles Organ:

Schweizerischer Ingenieur- und  
Architektenverein (SIA)  
Gesellschaft Ehemaliger Studierender  
der ETH Zürich (GEP)  
Schweizerische Vereinigung  
Beratender Ingenieure (ASIC)

## Inhalt

### Ökologie/Umweltschutz

Beiträge zur UVP: Nordtangente Luzern.

Von R. Zwahlen, Zürich

53

Beiträge zur UVP: Säntispark. Von F. Itchner, Zürich

57

### Bücher

Truppenunterkunft in der Gemeinde. Müssen Plätze  
dicht sein? Poröse Baustoffe

60

### Werkstoffe

Dünne Schichten aus Spritzbeton.

Von P. Teichert, Avegno

61

### Berufsfragen

Trägt der SIA dazu bei, Baukosten zu verteuern?

Von J. P. Weibel, Lausanne

69

### Zeitfragen

Wald und Boden, und? Von R. Guyer, Bern

70

### Wettbewerbe

Pavillon d'architecture à Lausanne (D)

73

Gestaltung des Bereichs zwischen Kaserne und Bahnhof-

strasse in Aarau (A). Postgebäude Bremgarten AG (A).

Erweiterung der Schulanlage Flüh SO (A). Biennale

mondiale de l'architecture Interarch 87 à Sofia (A).

Erneuerung des Areals Anker-, Gartenhof- und Zweier-

strasse in Zürich-Aussersihl (A). Dorfzentrum Scherz AG

(E). Alters- und Pflegeheim Bettlach-Selzach SO (E)

72

### Umschau

Kern stellt Reisswerkzeugproduktion ein. Neue Verordnung über

Wiegegeräte und Gewichtsstücke. Forschungsobjekt Hoch-

geschwindigkeitsbahn in der BRD. Hochgeschwindigkeitszüge

bewilligt. Elektronik für kombinierten Verkehr – im Dienst der

Umwelt. Schutz vor gefährlichen Gasen und Stäuben. 20 Mio. Fr.

für Alternativenenergien an Bundesbauten. Das Treibhaus droht.

Viele Akademiker mit Auslandsaufenthalt. Hauptergebnisse der

Strukturerhebung der eidgenössischen Betriebszählung 1985.

Neue Reisskraftprüfmaschine Spido. Der Klärschlamm in

Schweizer Kläranlagen. Bevölkerungsschutz: Gemeinden verant-

wortlich. Heliumgas-Reinigungsanlage mit MSB-Kompressor

76

### GEP

SATW-Auslandstipendium für Ingenieure

79

### SIA-Mitteilungen

Swissbau 87. Swissbau-Leittagung: Bauen im Dienst von

Mensch und Umwelt

80

### SIA-Sektionen

Graubünden: Baufreiheit oder Baureglementierung

(Vortrag)?

80

### CRB

Der CRB an der Swissbau 87

80

### B-Seiten

Wettbewerbe. Neu in der Tabelle. Wettbewerbs-

ausstellungen. Aus Technik und Wirtschaft.

Weiterbildung. Tagungen. Fachmessen. Vorträge

B 9-12

## Im nächsten Heft

Umweltschutzgesetz: Unternehmerische Chancen

Swissbau-Standbesprechungen

(Änderungen vorbehalten)

## Ingénieurs et architectes suisses

Adresse: En Bassenges, 1024 Ecublens, Tél. 021/47 20 98