

Zeitschrift: Schweizer Ingenieur und Architekt
Herausgeber: Verlags-AG der akademischen technischen Vereine
Band: 105 (1987)
Heft: 21

Inhaltsverzeichnis

Nutzungsbedingungen

Die ETH-Bibliothek ist die Anbieterin der digitalisierten Zeitschriften auf E-Periodica. Sie besitzt keine Urheberrechte an den Zeitschriften und ist nicht verantwortlich für deren Inhalte. Die Rechte liegen in der Regel bei den Herausgebern beziehungsweise den externen Rechteinhabern. Das Veröffentlichen von Bildern in Print- und Online-Publikationen sowie auf Social Media-Kanälen oder Webseiten ist nur mit vorheriger Genehmigung der Rechteinhaber erlaubt. [Mehr erfahren](#)

Conditions d'utilisation

L'ETH Library est le fournisseur des revues numérisées. Elle ne détient aucun droit d'auteur sur les revues et n'est pas responsable de leur contenu. En règle générale, les droits sont détenus par les éditeurs ou les détenteurs de droits externes. La reproduction d'images dans des publications imprimées ou en ligne ainsi que sur des canaux de médias sociaux ou des sites web n'est autorisée qu'avec l'accord préalable des détenteurs des droits. [En savoir plus](#)

Terms of use

The ETH Library is the provider of the digitised journals. It does not own any copyrights to the journals and is not responsible for their content. The rights usually lie with the publishers or the external rights holders. Publishing images in print and online publications, as well as on social media channels or websites, is only permitted with the prior consent of the rights holders. [Find out more](#)

Download PDF: 12.01.2026

ETH-Bibliothek Zürich, E-Periodica, <https://www.e-periodica.ch>

Schweizer Ingenieur und Architekt

Schweizerische Bauzeitung

Verlags-AG der Akademischen-technischen Vereine

105. Jahrgang 21. Mai 1987 Heft 21/1987 Erscheint wöchentlich

Redaktion

«Schweizer Ingenieur und Architekt»

Rüdigerstrasse 11
Postfach 630, 8021 Zürich
Tel. 01/201 55 36

Redaktoren:
Balthasar Peyer,
leitender Redaktor
Dr. sc. techn. ETH/SIA

Bruno Odermatt,
dipl. Arch. ETH/SIA

Hans U. Scherrer,
dipl. Ing. ETH/SIA

Druck:
Offset + Buchdruck AG, Zürich

Nachdruck von Bild und Text,
auch auszugsweise, nur mit schrift-
licher Zustimmung der Redaktion
und mit genauer Quellenangabe.

Abonnemente

Schweiz:
1 Jahr Fr. 170.—
½ Jahr Fr. 89.50
Einzelnummer Fr. 6.50

Ausland:
1 Jahr Fr. 185.—
½ Jahr Fr. 96.—
Einzelnummer Fr. 7.50

Postcheck: «Schweizer Ingenieur
und Architekt», 80-6110 Zürich

Ermässigte Abonnemente für
Mitglieder des GEP, des BSA, der
ASIC, des STV und für Studenten

**SIA-Normen und Dokumen-
tationen** sind nur erhältlich
beim SIA-Generalsekretariat
Selnastrasse 16, Postfach,
8039 Zürich, Tel. 01/201 15 70

Bestellungen für Abonnemente
und Einzelnummern sowie Adress-
änderungen von Abonnements
an die Redaktion; Adressänderun-
gen von SIA-Mitgliedern an das
SIA-Generalsekretariat

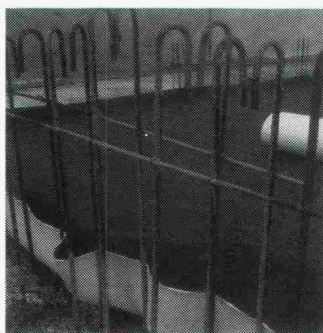
Anzeigenverwaltung

IWA AG für internationale Werbung

Hauptsitz:
Mühlebachstrasse 43
8032 Zürich
Tel. 01/251 24 50
Telefax 01/251 27 41

Filiale Lausanne:
Pré-du-Marché 23
1004 Lausanne
Tel. 021/37 72 72

zum Titelbild



stamisol® BI

auf der Baustelle Piatti, Uster

Eine der vielen Baustellen, wo
mit *stamisol*-Betonmatten iso-
liert wird.

Dank der Armierung aus Poly-
ester-hochfest-Gewebe sind die-
se Matten sehr reissfest und neh-
men aufgrund des geschlossen-

porigen PVC-Schaums praktisch
kein Wasser auf.

stamisol-Betonmatten sind ex-
trem langlebig und können oft-
mals verwendet werden. *stami-
sol*-Betonmatten sind dank
Breitenausführung rasch verlegt.
Die Matten sind angenehm fle-
xibel, passen sich den abzudek-
kenden Flächen optimal an,
sind leicht und dennoch nicht
windanfällig.

stamisol-Betonmatten schützen
im Winter vor Frost dank der
wärmeabsorbierenden dunklen
Seite und verhindern im Som-
mer zu rasches Verdunsten des
Anmachwassers aufgrund der
wärmereflektierenden hellen
Seite.

Weitere Informationen sind er-
hältlich bei:

Stamoid AG, Beschichtungswerk
CH-8193 Eglisau, Tel.
01/867 02 22

Offizielles Organ:

Schweizerischer Ingenieur- und
Architektenverein (SIA)

Gesellschaft Ehemaliger Studie-
render der ETH Zürich (GEP)

Schweizerische Vereinigung
Beratender Ingenieure (ASIC)

Inhalt

SIA-Geschäftsbericht

Zeitfragen

Verantwortung. Von *H. U. Scherrer*, Zürich 573

Umweltschutz

Ozon-Grenzwerte in der Luftreinhalte-Verordnung. Von
P. Achermann, Bern 574

Zum Problem der Ozon-Grenzwerte. Von *T. Pelli*, Zürich 579

Stahlbau

Stahlbau und Brandschutz. Von *J. P. Favre*, Bern 580

ASIC

Erinnerungen an das 75-Jahr-Jubiläum der ASIC. Von *R.
Pfister*, Zürich 584

Kernkraftwerke

Das Kernkraftwerk Leibstadt in Betrieb. Von *R. Skinner*
und *W. Diener*, Baden 585

Kernenergie

Endlager für radioaktive Abfälle. Von *R. Gassner* und
A. L. Nold, Baden 589

Wettbewerbe

Sperrung des «Ideenwettbewerbes» Überbauung San
Gian, Celerina GR 593

Überbauung des Bertram-Areals in Basel (A). London:
Royal Fountain (A). Primarschule mit Turnhalle im
Gebiet Donnerbaum, Muttensz BL (A). Planung Bahnhof
West Schaffhausen (A). Concours d'idées «Lancy Sud»
GE (E). Ecole supérieure de commerce au Petit-Saconnex
GE (E) 593

Umschau

595

Tagungsberichte

Technorama-Generalversammlung. Von *B. Peyer*, Zürich 597

SIA-Mitteilungen

Beschäftigungslage in den Ingenieur- und Architektur-
büros – Erhebung April 1987. STW – Seminar für
technische Weiterbildung 598

B-Seiten

Laufende Wettbewerbe. Wettbewerbsausstellungen. Neu
in der Tabelle. Aus Technik und Wirtschaft. Weiterbil-
dung. Tagungen. Ausstellungen. Vorträge B 89-92

Im nächsten Heft

125 Jahre Ingenieure Gruner in Basel
(Änderungen vorbehalten)

Ingénieurs et architectes suisses

Adresse: En Bassenges, 1024 Ecublens, Tél. 021/47 20 98

Architecture

No 5/1987

«Miroir, dis-moi: Qui est
la plus belle?», par
François Neyroud 45

Tetra Pak Headquarters
à Pully 46

Immeuble commercial,
route de Berne, Lausanne,
par *Daniel Wurlo* 49

La peau du bâtiment, par
Laurent Félix 50

Bibliographie 52

Concours

Pavillon d'architecture
pour Habitat & Jardin 53

Industrie et technique 58

Produits nouveaux B 34