

Zeitschrift: Schweizer Ingenieur und Architekt
Herausgeber: Verlags-AG der akademischen technischen Vereine
Band: 105 (1987)
Heft: 20

Werbung

Nutzungsbedingungen

Die ETH-Bibliothek ist die Anbieterin der digitalisierten Zeitschriften auf E-Periodica. Sie besitzt keine Urheberrechte an den Zeitschriften und ist nicht verantwortlich für deren Inhalte. Die Rechte liegen in der Regel bei den Herausgebern beziehungsweise den externen Rechteinhabern. Das Veröffentlichen von Bildern in Print- und Online-Publikationen sowie auf Social Media-Kanälen oder Webseiten ist nur mit vorheriger Genehmigung der Rechteinhaber erlaubt. [Mehr erfahren](#)

Conditions d'utilisation

L'ETH Library est le fournisseur des revues numérisées. Elle ne détient aucun droit d'auteur sur les revues et n'est pas responsable de leur contenu. En règle générale, les droits sont détenus par les éditeurs ou les détenteurs de droits externes. La reproduction d'images dans des publications imprimées ou en ligne ainsi que sur des canaux de médias sociaux ou des sites web n'est autorisée qu'avec l'accord préalable des détenteurs des droits. [En savoir plus](#)

Terms of use

The ETH Library is the provider of the digitised journals. It does not own any copyrights to the journals and is not responsible for their content. The rights usually lie with the publishers or the external rights holders. Publishing images in print and online publications, as well as on social media channels or websites, is only permitted with the prior consent of the rights holders. [Find out more](#)

Download PDF: 24.04.2026

ETH-Bibliothek Zürich, E-Periodica, <https://www.e-periodica.ch>

Schweizer Ingenieur und Architekt

Schweizerische Bauzeitung

Verlags-AG der Akademischen-technischen Vereine

105. Jahrgang 14. Mai 1987 Heft 20/1987 Erscheint wöchentlich

Redaktion

«Schweizer Ingenieur und Architekt»

Rüdigerstrasse 11
Postfach 630, 8021 Zürich
Tel. 01/201 55 36

Redaktoren:
Balthasar Peyer,
leitender Redaktor
Dr. sc. techn. ETH/SIA

Bruno Odermatt,
dipl. Arch. ETH/SIA

Hans U. Scherrer,
dipl. Ing. ETH/SIA

Druck:
Offset + Buchdruck AG, Zürich

Nachdruck von Bild und Text,
auch auszugsweise, nur mit schriftlicher
Zustimmung der Redaktion
und mit genauer Quellenangabe.

Abonnemente

Schweiz:
1 Jahr Fr. 170.—
½ Jahr Fr. 89.50
Einzelnummer Fr. 6.50

Ausland:
1 Jahr Fr. 185.—
½ Jahr Fr. 96.—
Einzelnummer Fr. 7.50

SIA-Normen und Dokumentationen sind nur erhältlich
beim **SIA-Generalsekretariat**
Selnastrasse 16, Postfach,
8039 Zürich, Tel. 01/201 15 70

Postcheck: «Schweizer Ingenieur
und Architekt», 80-6110 Zürich

Ermässigte Abonnemente für
Mitglieder des GEP, des BSA, der
ASIC, des STV und für Studenten

Bestellungen für Abonnemente
und Einzelnummern sowie Adress-
änderungen von Abonnements
an die Redaktion; Adressänderungen
von SIA-Mitgliedern an das
SIA-Generalsekretariat

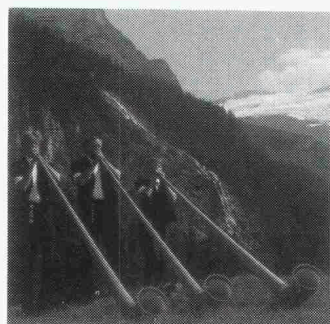
Anzeigenverwaltung

IVA AG für internationale Werbung

Hauptsitz:
Mühlebachstrasse 43
8032 Zürich
Tel. 01/251 24 50
Telefax 01/251 27 41

Filiale Lausanne:
Pré-du-Marché 23
1004 Lausanne
Tel. 021/37 72 72

zum Titelbild



SVGW-Zulassung für BUDERUS-Gussrohre

Nach rund dreijährigen Abklärungen
und Untersuchungen hat der SVGW
duktile Gussrohre von BUDERUS mit
Attest vom 5. Dezember 1987 in der

Schweiz offiziell zugelassen. Die
Zulassung bezieht sich ausdrück-
lich auch auf die natürliche Zement-
mörtelaukleidung (ZM) der Wasser-
rohre.

BUDERUS-Gussrohre lassen sich
problemlos mit Rohren, Formstücken
und Armaturen anderer Anbieter auf
dem Schweizer Markt verbinden. Die
standardmässige Flammverzinkung
schützt sie im Zusammenwirken mit
der auch bei grosser Hitze nicht
klebenden Bitumenlackbeschichtung,
sogar bei aggressiven Böden, wirksam
vor Korrosion.

Werner Hagenbucher
Techn. Vertretungen
Waldegg 1, 8126 Zumikon
Tel. 01/301 17 92

Offizielles Organ:

Schweizerischer Ingenieur- und
Architektenverein (SIA)

Gesellschaft Ehemaliger Studieren-
der der ETH Zürich (GEP)

Schweizerische Vereinigung
Beratender Ingenieure (ASIC)

Inhalt

Zeitfragen Zufall und Notwendigkeit. Von <i>B. Peyer</i> , Zürich	545
Berufsfragen Das integrale Berufsbild des Ingenieurs und Architekten. Von <i>E. H. Schoch</i> , Kastanienbaum	546
Vermessungstechnik Das Land vermessen. Von <i>T. Glatthard</i> , Baar	550
Umweltschutz Emissionsfaktoren der Motorfahrzeuge. Von <i>R. Evéquoz</i> , Bern	554
Energietechnik Solarmobile. Von <i>H. Banz</i> , Spiez	559
Wettbewerbe Zentrumsüberbauung Marktgasse Langenthal BE (D)	561
Gemeindehaus Schlosshof in Alpnach OW (A). Alters- Pfleheim in Herrliberg ZH (A). Wohnüberbauung Reutenen in Frauenfeld TG (A). Patinoire couverte à Sion VS (A). Alters- und Pflegeheim Dornach (E). Mehrzweck- anlage in Rorschacherberg SG (E). Alterswohnheim mit Leichtpflegeabteilung in Rothenburg LU (E)	565
Preise Beispielhafte, funktionsgerechte Sport- und Freizeit- bauten	566
Bautechnik Wie brauchbar sind «technische» Informationen von Verkaufsorganisationen? Von <i>I. Wulff</i> , Hombrechtikon	566
Die (gefährliche) «Übersicht für Ingenieure und Archi- tekte» der Arbeitsgemeinschaft Inox. Von <i>B. Reist</i> , Zürich	567
Stellungnahme der Inox	567
Umschau	568
Persönlich Jost Hänni Ehrendoktor der EPFL	571
SIA-Mitteilungen Korrosion und Korrosionsschutz (neue Tagungsreihe). Der erste Lebensmittel-Ingenieur im SIA. Kreativkurs - Die «Aktionsgruppe Innovation SIA» der Sektion Bern empfiehlt	572
SIA-Fachgruppen FGU: Exkursion nach Genf	572
SIA-Sektionen Aargau: SIA-Tag 1987	572

B-Seiten Laufende Wettbewerbe. Neu in der Tabelle. Wettbewerbs- ausstellungen. Aus Technik und Wirtschaft. Weiterbil- dung. Tagungen. Ausstellungen. Vorträge	B 85-88
---	---------

Im nächsten Heft

SIA-Geschäftsbericht
Ozon-Grenzwerte in der Luftreinhalteverordnung
(Änderungen vorbehalten)

Ingénieurs et architectes suisses

Adresse: En Bassenges, 1024 Ecublens, Tél. 021 / 47 20 98

Architecture «Miroir, dis-moi: Qui est la plus belle?», par <i>François Neyroud</i>	No 5/1987 45	La peau du bâtiment, par <i>Laurent Félix</i>	50
Tetra Pak Headquarters à Pully	46	Bibliographie	52
Immeuble commercial, route de Berne, Lausanne, par <i>Daniel Wurlo</i>	49	Concours Pavillon d'architecture pour Habitat & Jardin	53
		Industrie et technique	58
		Produits nouveaux	B 34

Das Sika-Beton-Repara

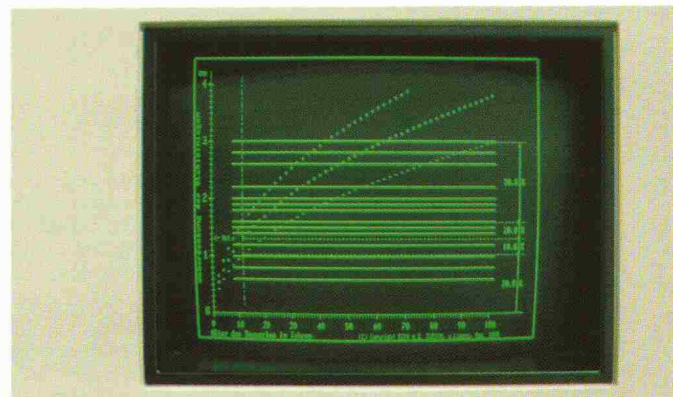
Der Weg zur erfolgreichen Sanierung

Der Schaden:



Betonabplatzungen infolge starker Armierungskorrosion.

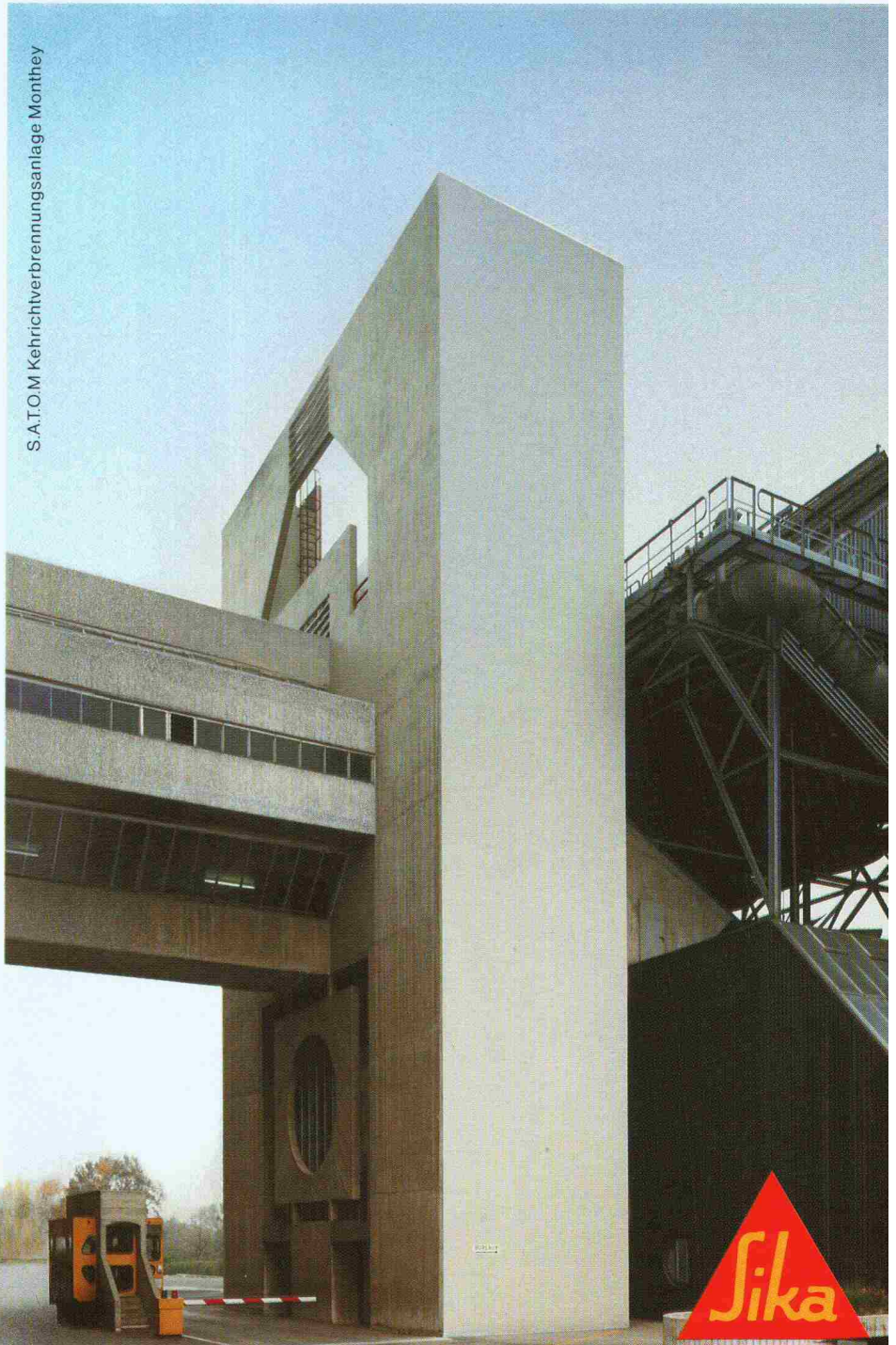
Die Diagnose:



Das SIKA DIAGNOSTIK-CENTER BETON erarbeitet den Iststand des Bauobjektes mit entsprechendem Sanierungsschlag.

-System

S.A.T.O.M Kehrlichtverbrennungsanlage Montheley



S&W

Sika

Sanierung:

Top® Armatec 108
für den Armierungsschutz

Top® 121 als Haftbrücke

Top® 122-1/126-3 zur Reprofilierung

Top® 123 als Porenverschluss

gard® 550 Elastic für den Betonschutz

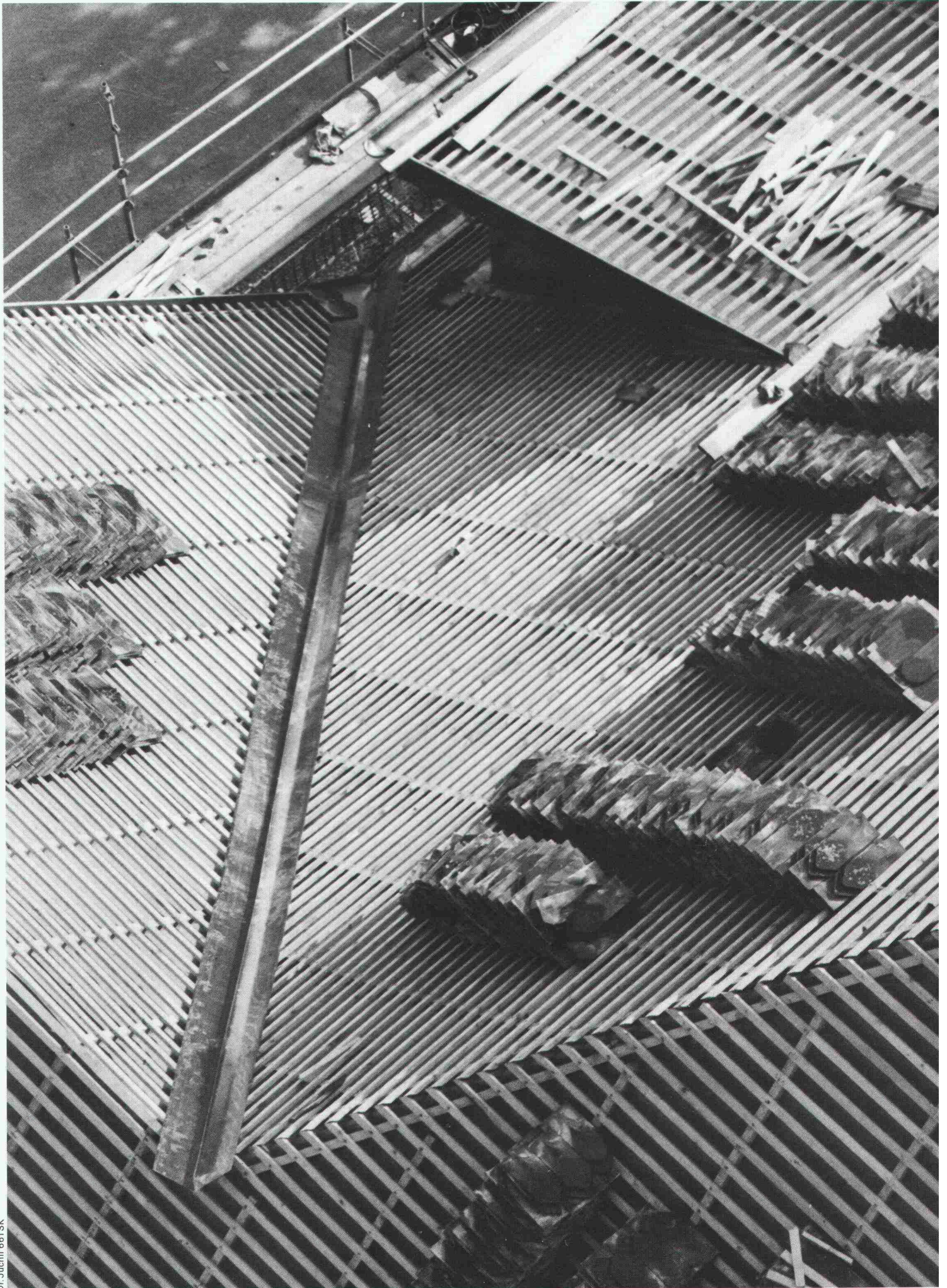
vollständiges, praxisgerechtes Sanie-
skonzept mit verarbeitungsfreundlichen
wirtschaftlichen Qualitätsprodukten.

ellen Sie unsere ausführlichen Dokumen-
ten bei Ihrem Sika-Service.

AG, Postfach, CH-8048 Zürich
on 01 62 40 40

SikaBetonschutz
aus Erfahrung sicher

DIE KRONE DES HAUS.



: EIN SarnaRoof-DACH.



Das SarnaRoof-Unterdachsystem macht jedes Steildach zu einer Krone des Hauses. Eine Krone, die an allen Stellen – auch den schwierigsten – garantiert Schutz vor Wind und Wetter bietet. Eine Krone, die Feuchtigkeit und Dampf von innen in Schach hält. Und eine Krone, die das ganze Jahr hindurch Wärme von innen und Wärme von aussen wirksam abriegelt. Dieser komplette Mehrfachschutz für Steildächer wurde aus einer Hand entwickelt. Übrigens von den genau gleichen Leuten, die schon beim Sarnafil-Flachdach gezeigt haben, wieviel Vorteile es bringt, wenn ein Kunststoff-Produzent nicht nur herstellt. Sondern auch mitdenkt.

Sarna Kunststoff AG
6060 Sarnen
Telefon 041-66 99 66

 **Sarna**

domotec
quadro

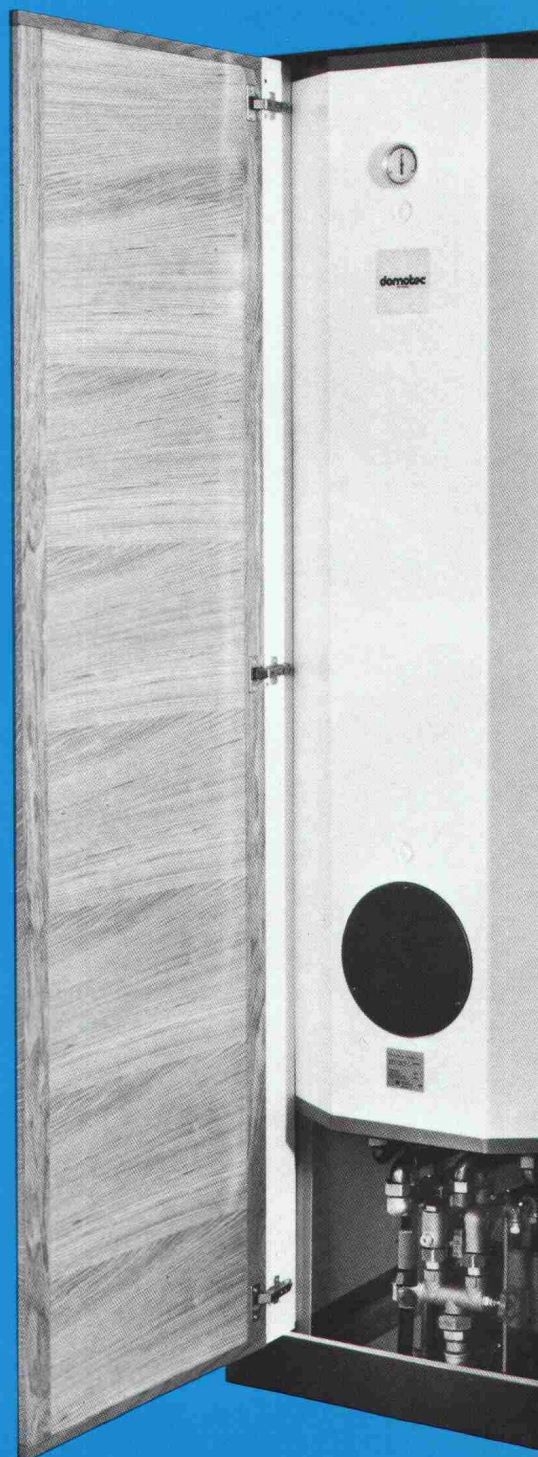
Das neue Boiler-System, mit welchem Sie Zeit, Geld und vor allem auch Energie sparen!

Obwohl erst seit 10 Jahren auf dem Markt, ist domotec schon heute ein Pionier der Zeit, Geld und Energie sparenden dezentralen Warmwasser-Aufbereitung

Immer mehr Sanitärinstallateure und Planer entscheiden sich heute für das domotec-quadro-System mit seinen unübersehbaren Vorteilen:

- Praktisch keine Leitungsverluste, weil der Boiler im Zentrum des Verbrauchs steht.
- Jeder Mieter und Verbraucher bezahlt nur, was er verbraucht.
- Jede Hausverwaltung hat klare Verhältnisse bei der Warmwasser-Abrechnung.
- Jeder quadro-Boiler ist auf die schweizerische Küchennorm abgestimmt. Die Baureihe von 200, 250 und 300 Liter, sowohl als Standardgerät wie auch als Automat erhältlich, deckt jeden Bedarf und jeden Komfortanspruch nahtlos ab (bis 250 Liter für Euronorm passend).
- Bei jedem quadro-Boiler ist die Flanschabdeckung frontbündig versenkt (passt ideal in DIN-Schränke mit einer Tiefe von 570 mm).
- Warm- und Kaltwasser-Verteiler inkl. Absperrventil und Sicherheitsgruppe sowie Siphon und Abwasserleitung können direkt unter dem Boiler plaziert werden.

Keiner ist schneller und kostengünstiger an seinem Platz als der quadro-Boiler von domotec!

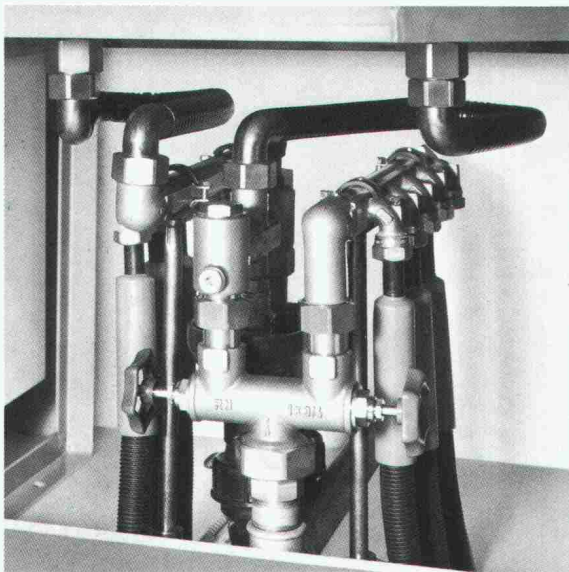


Neu:

der MAXIBLOC von domotec!

Mit dem ästhetisch schönen und funktionell überlegenen
quadro-System hat domotec im Boiler-Sektor Pionierarbeit geleistet...
und Nachahmer gefunden.

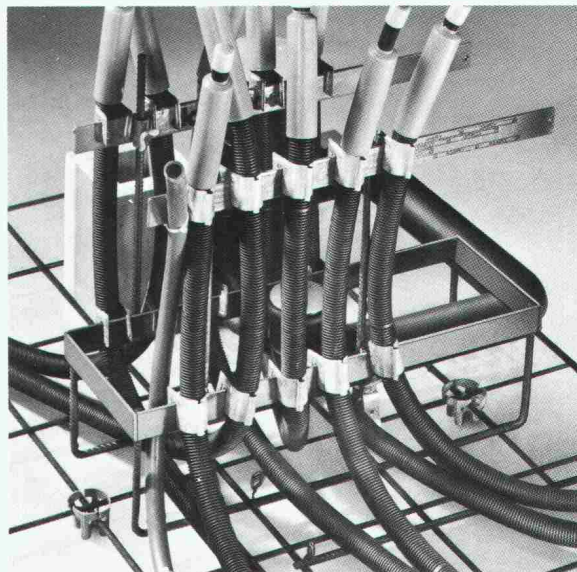
Jetzt geht aber domotec wieder einen Schritt weiter: mit dem MAXIBLOC!



Plus 1: Die Absperrventile für Kalt- und Warmwasser mit dem Zuleitungs-raccord sind jetzt aus einem Guss und für Wasser-Zuleitungen von links und von rechts geeignet.

Plus 2: Sicherheitsventil und Entleerungshahn sind noch leichter zugänglich.

Plus 3: Die Siphonierung für Sicherheitsventil und Ablauf kann mit normalen Bauteilen vorgenommen werden.
(Mit genug Platz für die obligatorisch sichtbare Tropfstrecke.)



Plus 4: Der Montagerahmen des Instablocs wird jetzt bei dem domotec-quadro auf schiffenartigen Standfüßen aus Rundstahl direkt auf die untere Armierung gestellt und fixiert!

Schluss mit dem Einschlagen von Eisenteilen in die Schalung und dem Austreten von rostenden Stahlspitzen beim Ausschalen! Mit dem CLIP aus Stahlblech werden die Rohre rasch auf dem Montagerahmen geordnet und angebracht. Der Installateur zieht die Sicken der Clips an. Die eine Hand hält das Rohr, die andere setzt den Clip. Schluss mit Einfädeln und Anbinden!

Mit domotec-quadro sparen Sie Zeit beim Planen,
weil die Arbeitsunterlagen klar und transparent sind.

Mit domotec-quadro sparen Sie Zeit beim Verlegen,
weil Sie mit der domotec-Entwicklung rationeller montieren.

Mit domotec-quadro sparen Sie Geld,
weil unsere Stückzahlen immer grösser und deshalb günstiger werden.

domotec

Immer einen Schritt voraus durch Technik.

Domotec AG, Bahnhofstrasse 61, 4663 Aarburg
Telefon 062/41 46 33, Telex 981843 domo ch

Auslieferungslager Westschweiz:
Domotec SA, Croix du Péage, 1030 Villars-Ste-Croix
Téléphone 021/35 13 23

Korrosion?

Dieses auf Potentialfeldmesstechnik basierende Prüfverfahren für Stahlbeton ermöglicht eine sofortige Korrosionsbewertung an Ort und Stelle, ohne das Bauwerk zu beschädigen. Die einfache Handhabung garantiert einen raschen Arbeitsablauf (horizontal und vertikal). Schneller als alle herkömmlichen Verfahren, jedoch ebenso exakt.

Senden Sie mir bitte weitere Informationen über den Colebrand Pathfinder.

Name: _____

Firma: _____

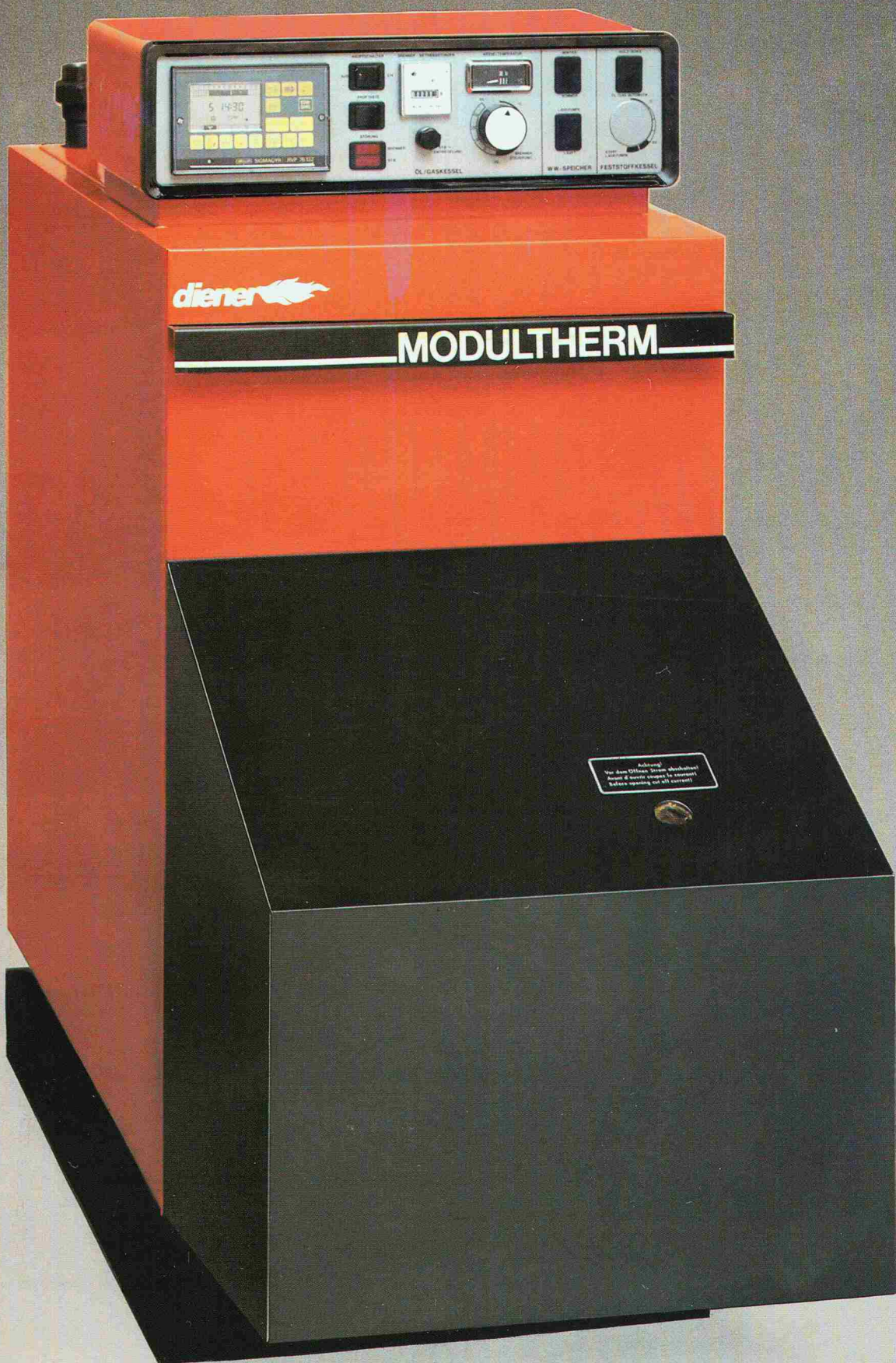
Strasse: _____

PLZ/Ort: _____

Bitte senden an: APRO International S.A.
1180 Rolle, Tel. 021 75 34 76

Colebrand

Pathfinder



Eigens für die Schweiz entwickelt:

diener 

DMT

MODULTHERM-KOMPAKTHEIZZENTRALE
für energiebewusstes Heizen

Ihr SPAR-Konzept: DIENER-MODULTHERM Kompakt-Heizzentrale DMT für Niedertemperatur-Betrieb.

Sparen Sie konsequent!

Bei einer kompletten Anlage lassen sich keine Fehler einbauen.

Ein Heizsystem ist stets so wirkungsvoll wie jedes einzelne seiner Bauelemente.

Die DIENER Kompakt-Heizzentrale fasst sämtliche Komponenten zusammen. Vom Kesselblock bis zum Brenner und Heizungsregler sind alle Aggregate genau aufeinander abgestimmt.

Die ideale Komplett-Heizzentrale für Ein- bis 8 Familienhäuser.

Die zweite Generation:

Die DIENER-MODULTHERM-KOMPAKT HEIZZENTRALE DMT 4.2,

5.2, 6.2, eigens für die Schweiz entwickelt, übertrifft bereits bei weitem die Mindestanforderungen der LRV 86.

Die DIENER-Feuerungs- und Wärmetechnik zeigen stolz auf alle erzielten Verbesserungen, wie z. B. die neue Konstruktion des Gussgliederheizkessels oder den noch umweltfreundlicheren DIENER-Oelbrenner.

Im Feuerraum, da wo sonst die heisse Brennkammer sitzt, übernimmt der neue DIENER-Combustor diese wichtige Aufgabe.

Je nach Brennstoffmassenstrom verändert sich die Strahlung in Konvektion oder umgekehrt. Der sonst übliche grosse Temperaturanstieg bei höherer Belastung des Heizkessels gehört der

Vergangenheit an, das heisst, die Abgastemperaturen-Kennlinie verläuft ausserordentlich flach.

Dadurch wird erreicht, dass den unterschiedlichen kantonalen Abgas-Gesetzgebungen ohne Probleme Rechnung getragen werden kann.

Weitere wichtige Vorteile:

- Korrosionsbeständiger Gussglieder Heizkessel
- 4 höhenverstellbare Kesselfüsse
- Beidseitig voll ausschwenkbarer Brenner
- Betriebsstundenzähler im Schaltfeld integriert
- Doppelte Isolation

Programmübersicht

Typ	Nennleistung bei Öl-, Gasfeuerung kW	Kesselwasser Inhalt l	Zugbedarf Kesselende mbar	Brennraumtiefe mm	Gasanschlussdruck mbar	elektr. Anschlusswert VA		Gewicht Kessel mit Brenner
						Öl	Gas	
DMT 4.2	14 - 26	29	0	380	20	500	320	190
DMT 5.2	22 - 36	36	0	490	20	500	400	220
DMT 6.2	32 - 46	43	0	600	20	400	400	265

Masstabelle

TYP	GLIEDERZAHL	NENNWÄRMEBEREICH KW	LÄNGE mm	WASSERINHALT ca l	GEWICHT Kg
DMT 4.2	4	14 - 26	995	29	190
DMT 5.2	5	22 - 36	1105	36	220
DMT 6.2	6	32 - 46	1215	43	265

Dank modularem Aufbau – unbeschränkte Einsatzmöglichkeiten

diener 
MODULTHERM DMT

für aktiven
Umweltschutz

Niederlassungen:

Bern
Grauholzstrasse 10
3063 Ittigen
Tel.: 031 / 58.08.58

St. Gallen
Warteggweg 3
9403 Goldach
Tel.: 071 / 41.64.44

Hauptsitz:

Max Diener AG
Steinwiesenstrasse 1
8952 Schlieren
Tel.: 01 / 730.70.50

Luzern
Neuenkirchstrasse 17
6020 Emmenbrücke
Tel.: 041 / 53.64.64

Aigle
2, rte d'Ollon
1860 Aigle
Tel.: 025 / 26.30.11

Sowie über 100 Service- und Verkaufsstellen in der ganzen Schweiz

Mitglieder der **ASIC**:

- Bauingenieure
- Elektro-, Maschinen- und Betriebsingenieure
- Forst-, Kultur- und Vermessungsingenieure, Geometer
- Geologen und Geotechnik-Ingenieure
- weitere Naturwissenschaftler

ASIC Genève

Jacques Bauty, 1234 Vessy
Bourquin & Stencek SA, 1208 Genève
Erricos Lygdopoulos, 1204 Genève
J.-C. Ott SA, 1226 Thônex
Perreten et Milleret SA, 1227 Carouge
André Sumi, Georges Babel, 1205 Genève
Tremblat & Cie SA, 1201 Genève
Zimmermann & Schutzli, 1213 Onex

ASIC Vaud

Agriforest, Ingénieurs-conseils SA,
1038 Bercher
Pierre Bisenz, 1000 Lausanne
Burri & Perreten SA, 1400 Yverdon-les-Bains
A. Chassot, 1066 Epalinges
Jean-Marc Duvoisin, 1009 Pully
Hunziker et Marmier SA, 1005 Lausanne
A. Kugler SA, 1006 Lausanne
Matter Ingénieurs SA, 1000 Lausanne
Richardet et associés SA,
1400 Yverdon-les-Bains
Arthur Spagnol, 1018 Lausanne

ASIC Valais

Michel Andenmatten, 1950 Sion
CERT SA, 1952 Sion
Jean-Claude Coutaz, 1950 Sion
B. Deléglise et P. Tremblat, 1950 Sion
André Gross, 1950 Sion
Hünerwadel + Häberli Sion SA, 1950 Sion
KBM Bureau d'ingénieurs civils SA, 1950 Sion
Ribordy & Luyet SA, 1952 Sion
Pierre Roulet, 1950 Sion
Pierre Wyer, 1907 Saxon

ASIC Fribourg

A. Barras, 1630 Bulle
Brasey, Bureau d'ingénieurs, 1701 Fribourg
Clément + Bongard, 1700 Fribourg
Dr. Denis Geinoz, 1700 Fribourg
Claude von der Weid, 1700 Fribourg
Zwick, Gicot SA, 1700 Fribourg

ASIC Neuchâtel/Jura

A.J.S. Allemand Jeanneret Schmid SA,
2001 Neuchâtel
ATB SA Ingénieurs conseils, 2740 Moutier
Yves Berger, 2017 Boudry
Erard & Dr. Mathys, 2800 Delémont
Hofmann, Robadey et Walther SA,
2900 Porrentruy
Mertenat, ingénieur conseil, 2740 Moutier
Gérard Stampbach, 2800 Delémont

ASIC Bern

Bächtold AG, 3006 Bern
Bernet + Weyeneth, 3006 Bern
F. Bianchetti, 2502 Biel
Collioud + Gerber, 3770 Zweisimmen
A. Flotron AG, 3860 Meiringen
Gonin-Zeerleder, 3015 Bern
Guyer + Kiener AG, 3006 Bern
Th. Hohl, 3036 Detligen
Bernhard Kauter, 2560 Nidau
Peter Kellerhals und Charles Haefeli, Dres,
3011 Bern
E. Kissling, 3005 Bern
Lerag Engineering AG, 3011 Bern
Locher Geotechnik, 3067 Boll
Luder & Perrochon, 3005 Bern
M. Lüthy, 3011 Bern
Marchand & Marchand, 3005 Bern
Dr. Mathys & Partner, 2502 Biel
Moor & Hauser AG, 3011 Bern
H.J. Neuenschwander, 3123 Belp

Neuenschwander, Weber + Zeltner AG,
3123 Belp
A. Rufer, 2520 La Neuveville
Schmid & Pletscher AG, 2560 Nidau
R. Schwarz AG, 3600 Thun
smt Steiner Marchand Türlér AG, 3006 Bern
Werner Spring, 3600 Thun
Stocker + Partner, 3006 Bern
Walder AG, 3073 Gümligen
Dr. Walder + Partner AG, 3073 Gümligen
Wanzenried + Hager, 3000 Bern
Weber + Brönnimann AG, 3006 Bern

ASIC Ticino

Rodolfo Andreotti, 6600 Locarno
Bernardoni e Del Cadia, 6900 Lugano
Francalberto Bernasconi, 6830 Chiasso
Marco De-Carli, 6600 Locarno
Kessel + Blaser SA, 6901 Lugano
Lombardi Engineering, 6601 Locarno
Luigi Pini, 6900 Lugano
Rima SA, 6600 Locarno

ASIC Innerschweiz

H. Bachmann AG, 6003 Luzern
Dr. H. Bendel, 6033 Buchrain
A. Birchler AG, 6430 Schwyz
Hegglin + Tihanov, 6300 Zug
HSK Ingenieur AG, 6403 Küssnacht am Rigi
Kost + Nussbaumer + Partner, 6210 Sursee
Josef Mattmann, 6275 Ballwil
P. Mühlemann AG, 6030 Ebikon
Franz Pfister AG, 6430 Schwyz
Schubiger AG, 6004 Luzern
Bernhard Trachsel, 6006 Luzern
Ingenieure WSB, 6020 Emmenbrücke

ASIC Aargau/Solothurn

Beer Schubiger Benguerel & Partner,
4500 Solothurn
Bruno Fent, 5703 Seon
Frey + Gnehm AG, 4600 Olten
Dr. M. Grenacher und Partner, 5200 Brugg
Hegglin + Tihanov, 4600 Olten
Dr. Felix P. Jaecklin, 4500 Ennetbaden
Oskar Keller, 4500 Solothurn
R. Meyer + G. Senn + W. Erne, 5400 Baden
Minikus, Witta und Partner, 5400 Baden
Th. Müller, 4500 Solothurn
Paul Schmid, 5607 Hägglingen
Dr. J. F. Schneider + Dr. F. Matousek,
5400 Baden
Stahel, Büro für Forstw. und Umweltpl.,
8964 Rudolfstetten
Walder + Porta, 5200 Brugg

ASIC Basel

Blattner, 4450 Sissach
Cyrill J. Burger AG, 4051 Basel
Eglin Ristic AG, 4051 Basel
Gysin & Ehrsam AG, 4133 Pratteln
Hepp + Graf, 4058 Basel
Alfred Jaggi, 4052 Basel
Kiefer & Studer AG, 4153 Reinach
J. Ochsner + F. Grenacher, 4058 Basel
Studer + Partner Basel AG, 4056 Basel
Trefzer + Rosa, 4020 Basel
Weiss Guilloid Gisi, 4002 Basel

ASIC Zürich

ACSS AG, dipl. Bauingenieure, 8050 Zürich
Amstein + Walthert AG, 8008 Zürich
D. J. Bänziger + Partner, 8027 Zürich
Barbe AG, 8008 Zürich
Basler & Hofmann, Ingenieure und Planer AG,
8029 Zürich
Ernst Basler & Partner AG, 8702 Zollikon

Benno Bernardi, 8006 Zürich
Bossard Lutz Münger, 8600 Dübendorf
Hans F. Büchi, 8702 Zollikon
Dr. U.P. Büchi und E.R. Müller AG, 8121 Benglen
D & F Dietschweiler AG / Peter Frey AG,
8034 Zürich
Eichenberger AG, 8006 Zürich
Fietz AG, 8022 Zürich
Hans Rudolf Fietz, 8700 Küssnacht
FSG Frei, Schneider & Guha AG, 8049 Zürich
Fuchs AG, 8404 Winterthur
Groebli + Brauchli, 8035 Zürich
GSS Glauser Studer Stüssi Ingenieure AG,
8032 Zürich
Hans Haag, 8704 Herrliberg
Dr. H. Halter, 8006 Zürich
Heierli AG, 8033 Zürich
Robert Henauer AG, 8038 Zürich
Hochstrasser Consulting AG, 8001 Zürich
Christof Hugentobler, 8624 Grüt
Hünerwadel + Häberli Zürich AG, 8034 Zürich
von Ins + Knecht, 8026 Zürich
Planungsbüro Jud, 8006 Zürich
Kamm + Stähli, 8907 Wettswil
Hansruedi Keller, 8625 Gossau
Keller & Würmli, 8032 Zürich
Dr. Tihamer Koncz, 8053 Zürich
P. Marti AG, 8708 Männedorf
Minikus, Witta und Partner, 8032 Zürich
Dr. von Moos AG, 8037 Zürich
Neukom + Zwicky, 8302 Kloten
V. Oehninger, 8401 Winterthur
Dr. Pfaffinger + Dr. Walder AG, 8032 Zürich
Pfeiffer Bauingenieure, 8408 Winterthur
F. Preisig AG, 8050 Zürich
Ruckstuhl + Münchinger, 8404 Winterthur
SAG G. Spahn AG, 8042 Zürich
SCE Surface-Protection Consult Engineering,
8634 Hombrechtikon
Dr. H. R. Schalcher, 8008 Zürich
Dr. Ulrich Schär AG, 8032 Zürich
Ulrich Schellenberg, 8004 Zürich
Schindler Haerter AG, 8002 Zürich
A. W. Schmid + Partner, 8023 Zürich
Dr. J.F. Schneider + Dr. F. Matousek,
8706 Feldmeilen
Schubiger AG, 8008 Zürich
Heinz Schürer, 8001 Zürich
Sennhauser, Werner & Rauch AG, 8952 Schlieren
Sigma Bauingenieure AG, 8032 Zürich
SKS Ingenieure AG, 8006 Zürich
SNZ Ingenieurbüro AG, 8050 Zürich
E. Stucki + H. Hofacker, 8006 Zürich
Studer & Bossard, 8002 Zürich
Guido Suter, 8032 Zürich
Edy Toscano AG, 8037 Zürich
Andrin Urech, 8006 Zürich
Vckovski + Partner, 8057 Zürich
Dr. Vollenweider AG, 8032 Zürich
E. Wädensweiler, 8610 Uster
Walt + Galmarini Ingenieure AG, 8032 Zürich
H. Weimer, 8050 Zürich
Winiger, Kränzlin + Partner, 8001 Zürich
Ernst Winkler + Partner AG, 8307 Effretikon
Wolf, Kropf & Zschaber, 8053 Zürich
Gerd-Ulrich Wulff, 8494 Bauma
P. Zaruski, 8006 Zürich
Dr. Ing. W. Ziemba, 8049 Zürich

ASIC Ostschweiz

D. J. Bänziger + A. J. Köppel, 9470 Buchs
Brunner Kunz Meile, 9000 St. Gallen
Büchi + Müller AG, 8500 Frauenfeld
Füer + Bergflöd AG, 9000 St. Gallen
Grundbauberatung AG, 9000 St. Gallen
AG Werner Keller, 8280 Kreuzlingen
R. Schlaginhaufen, 8500 Frauenfeld
Hansruedi Signer, 9000 St. Gallen
Frey Unger AG, 7000 Chur
Otto Vettiger AG, 8590 Romanshorn
Wieser + Co., 9000 St. Gallen
Wildberger + Schuler, 8200 Schaffhausen
Zähler + Wenk St. Gallen AG, 9001 St. Gallen

ASIC Schweizerische Vereinigung Beratender Ingenieure

Sekretariat: Jupiterstrasse 45/207, Postfach 95, 3000 Bern 15, Tel. 031 / 32 32 72

JETZT EINE DIENSTBRÜCKE VON NÜSSLI-CONSTRUVIT



Die Dienstbrücke ist nur eine unserer Spezialitäten. Ausserdem projektieren, vermieten, verkaufen und montieren wir Lehr- und Stützgerüste, Passerellen, Notdächer, Rollgerüste, Tribünen, Bühnen, Bestuhlungen und Spezialgerüste aller Art. Vertrauen Sie unserer langjährigen Erfahrung, wir beraten Sie gerne.



NÜSSLI-CONSTRUVIT AG 8536 **Hüttwilen** 054/47 13 85, Telex 76 166 nuss 3250 **Lyss** 032/84 70 11, Telex 934 705 nuco

Brandschutztüren

**in den Feuerwider-
standsklassen**

**T30/R30/ T60 und
T90 von kellpax**

haben die Prüfung

bestanden

Kellpax Brandschutztüren erfüllen die Anforderungen der kantonalen Feuerpolizeien und der kantonalen Gebäudeversicherungen.

Fordern Sie Unterlagen an.

056 45 27 71

kellpax
*Aussentüren Innentüren
Sicherheitstüren*

keller Klingnau 5313 Klingnau Tx. 56744 Fax. 056 45 5818

vibras 2004

Erschütterungsmessgerät



Entwickelt für den Praktiker

Über viele Messgeräte wird oft stundenlang von technischen Vorteilen berichtet. Interessiert Sie das? Sie werden antworten: «Wichtig ist, wie gut ein Erschütterungs-Messgerät meine Bedürfnisse abdeckt.» Das VIBRAS-2004 ist für Sie geplant worden, für den Praktiker, für den harten Feldeinsatz. Das heisst: Robust, einfache Bedienung, komplettes Dokumentieren und Analysieren Ihrer Messresultate. Modernste Technologie ist für uns selbstverständlich und sichert Ihnen ein ausgezeichnetes Preis-Leistungs-Verhältnis.

- Erfassung und Analyse von Erschütterungen beim Sprengen, Rammen, bei Verkehrsmessungen und anderen Anwendungen
- 36 Kanäle
- Messresultate in grafischer und/oder tabellarischer Form
- Frequenzanalyse
- Portabel
- Einfache Handhabung dank Bedienerführung

Für weitere Informationen rufen Sie uns an; gerne senden wir Ihnen Unterlagen.



Oberwis 4
CH-8307 Effretikon/Schweiz
Telefon 052-32 62 66

Wir haben etwas gegen

Wandschmierereien

Neu!

Das umweltfreundliche, 3-fach arbeitende Pentakem-Schutz-System (auf 2-Komponenten-Polymer-Basis)

- Atmungsaktiver Schutz der Oberfläche
- Verzögert das Trocknen der aufgespritzten oder gemalten Farbe
- Verhindert das Eindringen ins Mauerwerk

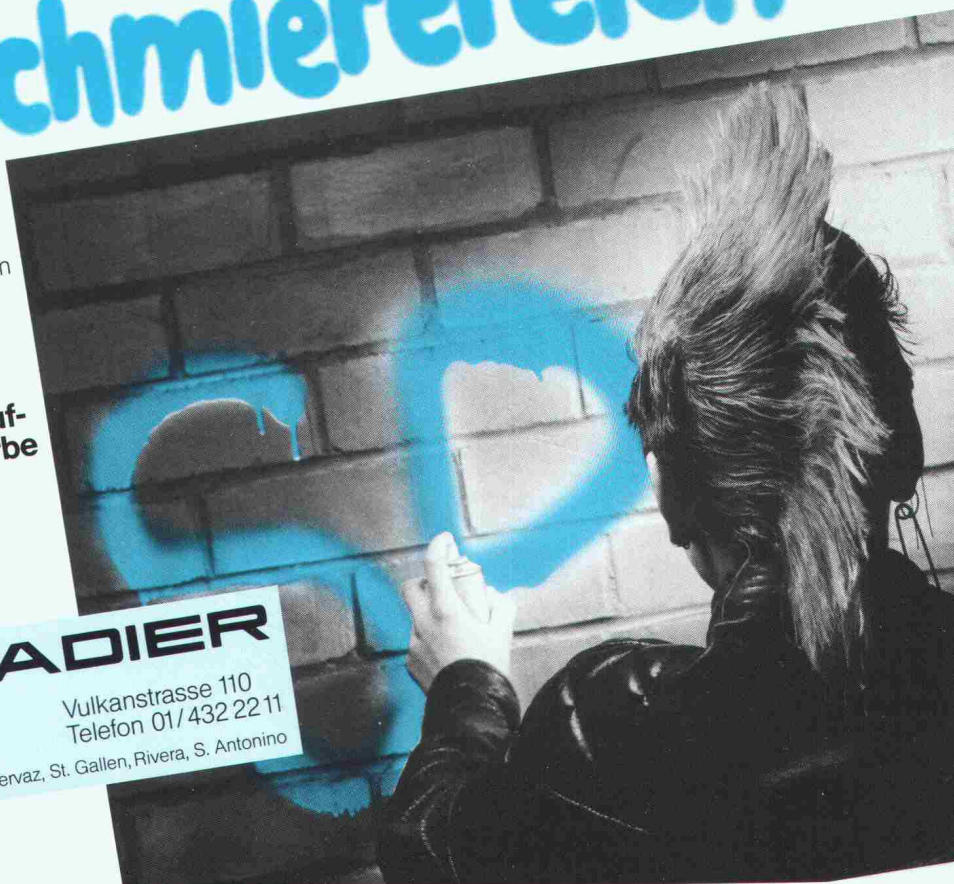
Information und Beratung durch unsere Barra-Spezialisten.



MEYNADIER

Meynadier + Cie AG
8048 Zürich

Vulkanstrasse 110
Telefon 01/432 22 11
Ecublens, Bern, Biel, Luzern, Untervaz, St. Gallen, Rivera, S. Antonino





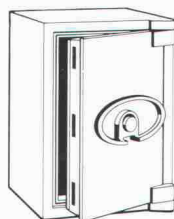
SO SICHER, WIE ES JEDEN ABEND DUNKEL WIRD.

So sicher, wie es jeden Abend dunkel wird, so sicher sollten Sie Ihre Wertsachen, Forschungsergebnisse, betriebswichtigen Dokumente, Magnetbänder, Disketten usw. aufbewahren können.

Doch Sicherheit ist relativ, und lange nicht alle Risiken sind durch Versicherungen abdeckbar.

So sind in der Schweiz Securitas-Wächter innerhalb eines Jahres auf rund 1400 unverschlossene Kassen- und Panzerschränke gestossen.

Sicherheit verträgt keine Kompromisse. Deshalb bieten BAUER Einbruch- und Feuerschutz-Schränke mit dem revolutionären Schliess-System EKS-16 den höchstmöglichen Schutz, auch vor menschlichem Versagen. Wenn Sie Verantwortung für Werte aller Art zu tragen haben, fordern Sie unsere E+F-Dokumentationsmappe an.



BAUERSICHER.

Damit morgen die Sonne wieder aufgeht.

Senden Sie mir bitte
die E+F-Dokumentationsmappe.

Name _____

Firma _____

Strasse _____

BAUER

Bauer Kassenfabrik AG
Hofwisenstrasse 20
CH-8153 Rümlang
Telefon 01 817 20 61

Wer macht was?

Abdichtungen

Starr im Dünnschichtverfahren

BAUSCHUTZ AG, 8048 Zürich

Bristenstr. 10, Tel. 01 / 432 11 30

BENZ AG, Kunstharzbeläge und
Bautenschutz. Bändlistrasse 31,
8064 Zürich, Tel. 01 / 432 50 24

BERGAMIN SPEZIALBAU AG

7000 Chur, Saluferstrasse 7

Tel. 081 / 27 34 33

7320 Sargans, Falknisstrasse 7

Tel. 085 / 2 28 05

MEYNADIER-ABDICHTUNGEN

Isotech AG, Vulkanstrasse 110

8048 Zürich, Tel. 01 / 432 22 11

STUMP BOHR AG, 8032 Zürich

Abt. Bautenschutz

Mühlebachstr. 20, Tel. 01 / 252 56 22

TRITON AG, 8048 Zürich

Badenerstrasse 849, Tel. 01 / 62 55 22

Wasserdichte Verputze und

Fugenbandsysteme

Abdichtungen

BAUPLUS c/o DIENER AG

Asylstrasse 77, 8030 Zürich

Tel. 01 / 252 55 34

Akustik

SCHNEIDER DÄMMTECHNIK AG

8401 Winterthur, Tel. 052 / 89 21 21

Beratung, Messungen, Schwin-

gungs-/Schallschutzkomponenten

Angewandte

Hydrologie/Tracerhydrologie

NATURAQUA, Tel. 031 / 44 35 71

Thunstr. 101a, 3006 Bern

Angewandte

Klimatologie/Meteorologie

METEOTEST, Tel. 031/23 74 17

Hallerstr. 50, 3012 Bern

Architekturmodelle

MODELLBAU EBER, 5400 Ennetbaden

Schlierenstr. 46, Tel. 056 / 22 14 50

ATELIER 7, M. Fricker

Klosbachstrasse 123, 8032 Zürich

Tel. 01/47 92 67

LÜCHINGER Modellbau

9113 Degersheim, Tel. 071 / 54 15 22

SCHALK MODELLBAU AG

8050 Zürich, Tel. 01/302 64 11

5430 Wettingen, Tel. 056/27 10 80

Werner Schnüriger, 8953 Dietikon

Moosmattstr. 16, Tel. 01/740 27 57

MODELLBAU ZABOROWSKY

Inhaber D. Raffainer

Neumarkt 10, 8001 Zürich

Tel. 01/252 22 16

Asbestentfernung

Brandabschottungen

BETOSAN AG, Zikadenweg 7,

3006 Bern, Tel. 031 / 42 92 82

Fritz Müller Ing. AG, 3011 Bern

Effingerstrasse 13, Tel. 031 / 25 10 51

Reichenberger AG, 6038 Gisikon

Reuss-Strasse 9, Tel. 041 / 91 02 22

Bauaustrocknung

Roth-Kippe AG, 8055 Zürich

Gutstrasse 12, Tel. 01 / 461 11 55

Baugruben- und Hangstabilisierungen

SOLTEC AG, 3602 Thun

Tel. 033 / 23 11 02

3901 Ried/Brig, Tel. 028 / 23 06 56

Baugrunduntersuchungen

BBL Baulaboratorium AG

4132 Muttentz/Basel, Tel. 061/61 33 14

CSD COLOMBI SCHMUTZ DORTHE AG

3097 Liebefeld/Bern, Tel. 031/53 64 12

1052 Le Mont-s.-Lausanne, 021/37 12 41

1700 Fribourg, Tel. 037/22 76 66

5000 Aarau, Tel. 064/24 66 22

4410 Liestal, Tel. 061/91 24 28

GEOTEST AG

(s. Geologie - Geotechnik - Geophysik)

K+S P. KIEFER + R. STUDER AG

4153 Reinach BL, Tel. 061/76 94 76

SIEBER CASSINA + Partner

Beratende Geologen und Ingenieure

8008 Zürich, Tel. 01/252 75 60

4600 Olten, Tel. 062/32 15 85

3006 Bern, Tel. 031/44 08 68

Bauphysik

GEILINGER AG, Abt. Engineering,

Museumstrasse 3, 8400 Winterthur

Tel. 052 / 22 74 34

Wärme-, Feuchtigkeit-, Schall- und

Brandschutz

KOPITSIS BAUPHYSIK

M. Sc. dipl. Bauphysiker SIA

5610 Wohlen, Tel. 057 / 22 55 15

Bauwerkserhaltung

Aeschlimann Hans-Ulrich, Ing.-Büro

dipl. Bau-Ing. ETH/SIA/WTA,

Bausachverständiger für Schäden und

Instandhaltung

4142 Münchenstein, Tel. 061 / 46 96 11

Beton- und Naturstein- Untersuchung

GEOTEST AG

(s. Geologie - Geotechnik - Geophysik)

Betonbohren/Betonfräsen

BETONBRENN AG, Asylstrasse 77

8030 Zürich, Tel. 01 / 252 55 39

Betonsanierungen

BAUPLUS c/o DIENER AG

Asylstrasse 77, 8030 Zürich

Tel. 01 / 252 55 34

BENZ AG, Kunstharzbeläge und

Bautenschutz. Bändlistrasse 31,

8064 Zürich, Tel. 01 / 432 50 24

BERGAMIN SPEZIALBAU AG

7000 Chur, Saluferstrasse 7

Tel. 081 / 27 34 33

7320 Sargans, Falknisstrasse 7

Tel. 085 / 2 28 05

Gunit, Spritzbeton, Sandstrahlen

E. LAICH SA, 6671 Avegno,

Tel. 093 / 81 17 22

MEYNADIER-ABDICHTUNGEN

Isotech AG, Vulkanstrasse 110

8048 Zürich, Tel. 01 / 432 22 11

STUMP BOHR AG, 8032 Zürich

Abt. Bautenschutz

Mühlebachstr. 20, Tel. 01 / 252 56 22

TRITON AG, 8048 Zürich

Badenerstrasse 849, Tel. 01 / 62 55 22

Betonsanierungen

Brandschutzdämmungen

SCHNEIDER DÄMMTECHNIK AG,

8401 Winterthur, Im Hölderli 26

Tel. 052 / 89 21 21

Briefkasten

Gitterrost-Vertrieb WALTER ALBIEZ AG

8031 Zürich, Tel. 01 / 44 55 70

CAD

RZW DR. WALDER + PARTNER AG

Rechenzentrum und Softwarehaus

3073 Gümligen, Tel. 031 / 52 69 62

8032 Zürich, Tel. 01 / 252 86 63

CAD vom Architekten

VIFIAN + ZUBERBÜHLER AG

8904 Aesch, Tel. 01 / 737 38 11

Professionell. Und doch preiswert.

Verlangen Sie einen Demo-Termin!

CAD für Bauingenieure

FIDES INFORMATIK

8004 Zürich, Tel. 01 / 249 27 63

Datenverarbeitung

INSER AG, Beratende Ing. für EDV

Rechen- und Zeichenzentrum

3097 Liebefeld, Tel. 031/59 20 88

Dynamik

DR. A. ZIEGLER, dipl. Ing. ETH/SIA

Rämistr. 3, 8001 Zürich, Tel. 01/25143 23

Bauwerk- und Baugrunderdynamik

Beratung, Berechnung, Expertisen für

Erschütterungsausbreitung und

-Isolationen, Schwingungsprobleme,

dynamische Windlasten, Erdbeben-

probleme.

EDV-Problemlösungen

FIDES INFORMATIK

8004 Zürich, Tel. 01 / 249 27 63

Personal-Computer allein oder in

Verbindung mit RZ.

Grösstes Angebot an Programmen für

Bauingenieure und Architekten

Erschütterungs-Messungen

CSD AG (s. Baugrunduntersuchungen)

GEOTEST AG

(s. Geologie - Geotechnik - Geophysik)

K+S P. KIEFER + R. STUDER AG

4153 Reinach BL, Tel. 061/76 94 76

Faltwände - Holzfalttüren

LIENHARD SÖHNE AG, 8038 Zürich

Albisstr. 131, Tel. 01/482 12 90

Farbkopien

Photomechanisch, Plandruck oder

Offset, in allen Formaten.

Kostenlose Beratung.

AERNI-LEUCH AG, Bereich Repro

Sportweg 34, 3097 Liebefeld BE

Tel. 031 / 53 93 81

Fassadenplanung

Metallbau-Planung J. F. Meyer AG

6006 Luzern, Seeburgstr. 20

Tel. 041/31 20 88

Feuchtigkeitsmessgerät

Schieritz & Hauenstein AG

Finkelerweg 32, 4144 Arlesheim

Tel. 061 / 72 10 60

Fiberskopie

Hohlraumkontrollen jeder Art

SPI AG, Ipsach, Tel. 032 / 51 71 58

Geologie - Geotechnik - Geophysik

CSD AG (s. Baugrunduntersuchungen)

GEOTEST AG

3052 Zollikofen, Tel. 031 / 57 20 74

9008 St. Gallen, Tel. 071 / 24 87 10

8955 Oetwil a.L., Tel. 01 / 748 26 85

6010 Kriens LU, Tel. 041 / 45 46 66

1785 Cressier FR, 1037 Etagnières VD

Geotechnik

Dr. H. HALTER, dipl. Ing. ETH/SIA

Grund- und Dammbau, Erdbaulabor

Ekkehardstr. 25, 8006 Zürich

Tel. 01 / 362 56 28

G. MUGGLIN AG

Beratung, Untersuchungsprogramme,

Planung, Berechnung, Überwachung

in Grundbau, Bodenmechanik und

allgem. Tiefbau. Schlösslistr. 24a,

8044 Zürich, Tel. 01 / 251 48 62

Graphische EDV-Bearbeitung

J. CAFLISCH + PARTNER

Zugerstrasse 46, 8805 Richterswil

Tel. 01 / 784 34 80 / 784 35 18

Holzschutzmittel

Dr. R. MAAG AG, 8157 Dielsdorf

Tel. 01/855 11 11

Color xex, Xerotin, Xylosan

Injektionen

BAUSCHUTZ AG, 8048 Zürich

Bristenstr. 10, Tel. 01 / 432 11 30

BENZ AG, Kunstharzbeläge und

Bautenschutz. Bändlistrasse 31,

8064 Zürich, Tel. 01 / 432 50 24

BERGAMIN SPEZIALBAU AG

7000 Chur, Saluferstrasse 7

Tel. 081 / 27 34 33

7320 Sargans, Falknisstrasse 7

Tel. 085 / 2 28 05

MEYNADIER-ABDICHTUNGEN

Isotech AG, Vulkanstrasse 110

8048 Zürich, Tel. 01 / 432 22 11

STUMP BOHR AG, 8032 Zürich

Abt. Bautenschutz

Mühlebachstr. 20, Tel. 01 / 252 56 22

Isolierungen

SCHNEIDER DÄMMTECHNIK AG

8401 Winterthur, Im Hölderli 26

Tel. 052 / 89 21 21

Isolierelemente LEGATHERM Steildach/Estrichboden

LEGANORM AG, 8407 Winterthur

Feldstr. 31, Tel. 052/25 26 16

Kanalisationen

Krähenmann AG / Kasapro AG

Kanalunterhalt und -sanierungen

9202 Gossau SG, Tel. 071 / 85 35 11

Kunststoff-Dichtungsbahnen

Über 30 Typen Sarnafil für Bauwerk-

schutz, Umweltschutz und Textile

Bauten.

Sarna Kunststoff AG

6060 Sarnen, Tel. 041 / 66 99 66

Lager- und Betriebs-einrichtungen

AROX AG, Lager- und Betriebs-

einrichtungen

6284 Sulz-Gelfingen, Tel. 041 / 85 27 22

Fachfirmen- verzeichnis

Lärmexpertisen

BMP Dr. Pelli + Co., 8027 Zürich
Splügenstr. 3, Tel. 01 / 202 21 51
Aussenlärmrechnungen, Projektie-
rung von Schutzmassnahmen
STOLL & PARTNER, Postfach 45,
3015 Bern, Tel. 031 / 322 333

Lärmschutz

Siegfried Keller AG, Wallisellen
Lärmschutz Büro und Lager:
Zürichstr. 38, 8306 Brüttisellen
Tel. 01/833 59 51

Luftreinhalung

BMP Dr. Pelli + Co., 8027 Zürich
Splügenstrasse 3, Tel. 01 / 202 21 51
Emissions- und Immissionsberech-
nungen (UVP, Kataster, Herkunft und
Auswirkungen, Prognosen)

Materialprüfung

BBL Baulaboratorium AG
4132 Muttenz/Basel, Tel. 061/61 33 14

Mauerentfeuchtungen

BAUSCHUTZ AG, 8048 Zürich
Bristenstr. 10, Tel. 01 / 432 11 30
BENZ AG, Kunstharzbeläge und
Bautenschutz. Bändlistrasse 31,
8064 Zürich, Tel. 01 / 432 50 24
MEYNADIER-ABDICHTUNGEN
Isotech AG, Vulkanstrasse 110
8048 Zürich, Tel. 01 / 432 22 11
STUMP BOHR AG, 8032 Zürich
Abt. Bautenschutz
Mühlebachstr. 20, Tel. 01 / 252 56 22

Metallbau

Surber-Metallbau AG, 8004 Zürich
Hohlstrasse 211, Tel. 01 / 242 25 25
Metallfassaden, Metallfenster,
Schallschutzfenster, Metalltüren,
Brandschutzabschlüsse

Metall-Normtüren

Brander AG, 8162 Steinmaur
Tel. 01/853 06 22

Natursteine

J. und A. Kuster, Steinbrüche AG
8807 Freienbach, Tel. 01/784 25 25
P. DE ZANET + Co. AG
8730 Uznach, Tel. 055 / 72 28 44

Oberlichter/Verglasungen

TUCHSCHMID AG
8500 Frauenfeld, Tel. 054 / 26 11 11

Pfahlprüfungen

GEOTEST AG
(s. Geologie - Geotechnik - Geophysik)

Pumpen

GRUNDFOS PUMPEN AG
8117 Fällanden
Tel. 01/825 29 25, Telex 59928
HÄNY & CIE. AG, Pumpen- und
Wasseraufbereitungsanlagen
8706 Meilen, Tel. 01/925 11 31
PUMPENBAU SCHAFFHAUSEN AG
8205 Schaffhausen, Tel. 053 / 3 30 21
Telefax 053 / 3 13 42
K. Rüttschi AG, Pumpenbau, 5200 Brugg
Tel. 056/41 04 55, Telex 825 130
SOMMER SCHENK SUISSE
Pumpenbau, 5213 Villnachern
Tel. 056/43 13 63

Pumpen/Armaturen

KSB Zürich AG, 8031 Zürich,
Tel. 01/44 99 33, Telex 822 707

Rohrnetzsanierungen

nach dem P.I.M.-Verfahren
für Gas und Wasser
ROHRTECH AG, 8500 Frauenfeld
Tel. 054 / 22 22 69

Schalldämmende Bauelemente

Das Fachwerk «Schalldämmung»
zeigt einfach, klar und sicher wie man:
Türen, Trennwände, Holzbalkende-
cken, Dächer, Aussenwände (Holzbau),
Rolladenkästen usw. konstruiert bzw.
sanziert. Zu beziehen für Fr. 55.- bei
HAWA AG, Abteilung
Schalldämmplatten «HAWAPHON»
8932 Mettmenstetten, Tel. 01 / 767 14 71

Schallschutz- und Schwingungstechnik

AIR-LOC Schrepfer AG, Industriestr. 2
8618 Oetwil am See, Tel. 01 / 929 22 66
ANGST + PFISTER, 8052 Zürich
Thurgauerstr. 66, Tel. 01/301 20 20
PAUL SCHWAB AG, Säntisstrasse 7
8134 Adliswil, Tel. 01 / 710 02 22

Schaumstoff-Streifen

zur Fugen-Hinterfüllung
Schaumstoff AG 8303 Bassersdorf
Geerenweg 4, Tel. 01 / 836 61 14

Spritzbeton

Gunit, Sandstrahlen
E. LAICH SA, 6671 Avegno
Tel. 093 / 81 17 22

Thermolackierungen

Thermolackierwerk Waltenspül AG
6142 Gettnau LU, Tel. 045/81 20 51

Trennwände - Werkkabinen

Verstellbare Blättler-Wände
schallisoliert, feuerbeständig
BLÄTTLER AG, Holz- und Metallbau
Industriestr. 1, 8117 Fällanden
Tel. 01/825 43 85

Treppen

COLUMBUS-TREPPEN AG
9245 Oberbüren, Tel. 073/51 37 55
Spindeltreppen aus Holz und Alu,
Scheren- und Holzschiebetreppen

Ungezieferbekämpfung

Ketol AG, Abt. Insecta-Service
8157 Dielsdorf ZH, Tel. 01/853 05 16

Unterquerungsarbeiten mit Stahl- und Eternit- rohren bis 1000 mm Ø

für Kanalisation und Werkleitungen
TRENCHAG AG, 8305 Dietlikon
Tel. 01/833 22 05

Vorfabrizierte Armierungen

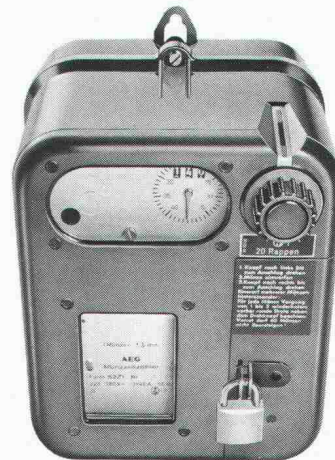
Mit fi-Rista-Elementen armieren Sie
wirtschaftlicher
NEU! fi-Ripa-Anschlusskorb
(Spezial-Prospekt verlangen)
DRAHTWERKE FISCHER AG
5734 Reinach
Tel. 064/71 15 55, Telex 981 532 dwfi ch
Telefax 064 / 71 60 12

Cash

Die einfachste und schnellste Art,
in der Waschküche abzurechnen!

Ob in Waschküche, Saunas oder Solarien: mit einem AEG Münzschaltautomat bleibt keine Rechnung unbezahlt. Ohne umständliches Abrechnen zieht er sofort rund um die Uhr, Minute für Minute, die fälligen Kosten ein!

Wählen Sie zwischen zwölf Laufzeiten von 8 bis 80 Minuten und der Einstellung für Münzen oder Wertmarken.



AEG Münzschaltautomat –
damit die Rechnung aufgeht!

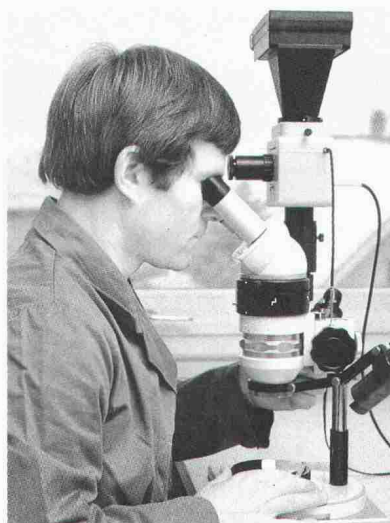
AEG

ELEKTRON Elektrotechnik
Elektronik
Nachrichtentechnik

Elektron AG, Generalvertretung AEG Aktiengesellschaft
8804 Au ZH, Telefon 01 783 01 11

Billige Storen gibt es genug...

Qualität und Preis müssen stimmen. Qualität soll man mit Recht auch nach Ablauf der Garantiezeit fordern können. Bei Sonnen- und Wetterschutzanlagen baut sich Qualität im Detail auf. Hartgeprüfte Materialien, sorgfältiger Zusammenbau, durchdachte Lösungen in Absprache mit anderen am Fenster tätigen Unternehmen prägen die bewährten Produkte. GRIESSER-Produkte sind in hundertjähriger Aufbauarbeit entwickelt und verfeinert worden. Die sinnvolle Kombination von solidem Handwerk und moderner industrieller Fertigung hat Spitzenprodukte hervorgebracht. GRIESSER-Produkte sind reell kalkuliert. Im Preis inbegriffen sind zudem umfangreiche Dienstleistungen. Besprechen – beraten – dokumentieren – planerisch und zeichnerisch unterstützen – individuelle Wünsche berücksichtigen – formale Anpassungen finden – realisieren. GRIESSER steht Ihnen nach dem Kauf auch mit einer gut ausgebauten Unterhalts- und Reparatur-Organisation zur Verfügung. Können Sie es sich leisten, am Bau auf diesen Service zu verzichten?



... enttäuschte Haus- besitzer auch!

GRIESSER AG 8355 AADORF 052 / 47 05 21
Sonnen- und
Wetterschutzanlagen

Filialen und
Vertretungen in der
ganzen Schweiz

Die GRIESSER-Dokumen-
tationsmappe mit ihren vielen
Einbauplänen ist heute ein
begehrtes Arbeitsinstrument
für Architekten und Planer.

Verlangen Sie Ihr Exemplar!
Wir stellen es Ihnen gratis
zur Verfügung.



GRIESSER

Schweizer Fachleute, auf zum 'Osterhasen'!



Vaillant

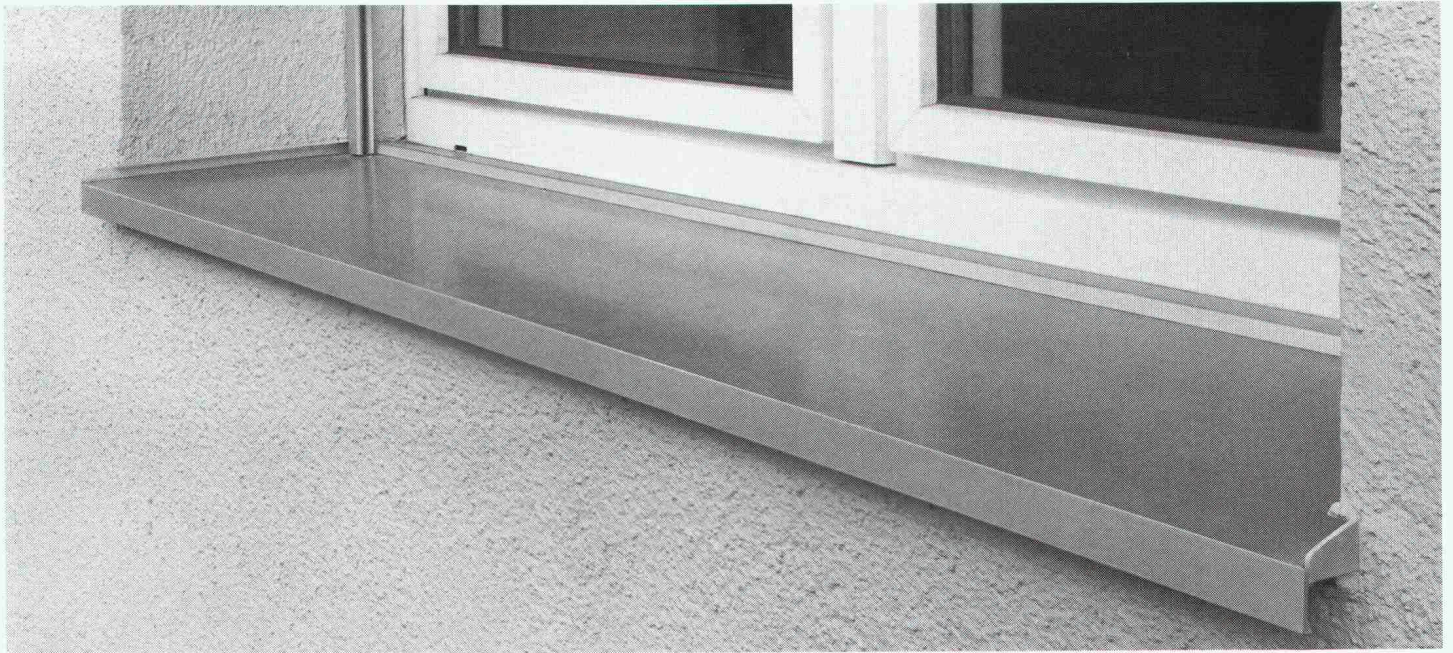
Auf der grössten internationalen Fachmesse für Heizung und Sanitär, der ISH (vom 17. bis 21. März '87 in Frankfurt/Main) zeigt Vaillant auf dem Stand in Halle 8 das komplette Programm mit den Schwer-

punkten Wärmeezeuger für Gas und Öl.

Vaillant GmbH · Riedstrasse 8
8953 Dietikon 1 · Tel. 01/740 29 29



Vaillant



Am besten wäre, Sie würden alles vergessen, was Sie je über Fenster- und Brüstungsbänke gehört haben. Weil Ihnen Norma nämlich neue Perspektiven bietet.

■ Norma-Fenster- und Brüstungsbänke geben einer Fassade dank ihrer durchdachten Konstruktion nicht nur Schutz, sondern auch ein bisschen Charakter. Die pflegeleichten Fertigteile sind witterungsbeständig und äusserst montagefreundlich. In diversen Ausführungen erhältlich — auch nach Mass.

Ebenso bewährt haben sich Briefkästen und Normbauteile. Damit am Gebäude von A bis Z alles stimmt. Einwandfrei und auf Jahre hinaus. Denn bauen will man nicht alle Tage. Darum:

In Sachen Fenster- und Brüstungsbänke haben wir die Lösung nach Mass.

norma
BAUSYSTEME

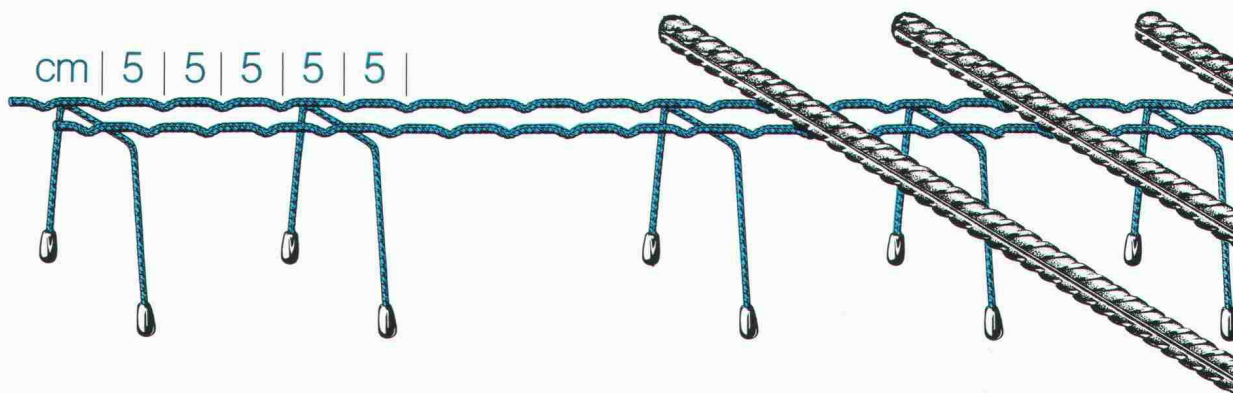
Neuer Qualitäts-Massstab für das Verlegen von Betonarmierungen:

Von Roll Distanzkorb DKfix®

Der Kostendruck auf der Baustelle wird immer stärker. Gesucht sind Produkte, die ohne Mehrkosten mehr Leistung bringen. Produktverbesserungen, die den Alltag auf der Baustelle erleichtern und damit die hohen Personalaufwendungen ein Stück reduzieren.

Dass Verbesserungen möglich sind, das zeigt der neue Von Roll Distanzkorb DKfix mit den gewellten Tragstäben:

DKfix®
mit Kunststofffüssen



Die Idee ist einfach, der Nutzen klar erkennbar: Das regelmässig strukturierte Wellenmuster der Tragstäbe verhindert das unerwünschte Hin- und Herrutschen der Armierungsstäbe auf dem Distanzkorb. Rascheres und dadurch wirtschaftlicheres Verlegen ist der erste Vorteil. Mehr Sicherheit dank besserer Stabilität der verlegten Armierung ist der zweite Vorteil.

Wenn Sie sich genauer über den neuen DKfix Distanzkorb informieren wollen, dann rufen Sie uns doch einfach an:
Telefon 065 34 11 51, Herr Krauss oder Herr Spring
Von Roll AG, Departement Stahlprodukte, 4563 Gerlafingen.

vonRoll



**Jetzt spielen Ihre Pläne
überhaupt keine Rolle mehr.**

Mikrofilm von Messerli.

Schön, dass Sie so grosse Pläne schmieden. Aber beim Aufbewahren und Wiederfinden Ihrer wertvollen Pläne und technischen Zeichnungen Zeit und Platz zu verschwenden, ist nicht mehr nötig. Denn mit den speziell für Grossformate bis A0 konzipierten Mikrofilmsystemen von Messerli können Sie Ihre Planrol-

len auf kleinstem Raum speichern. Schnell, sicher, sauber und übersichtlich. Und bei Bedarf innert Sekundenschnelle wieder hervorzaubern oder zurückvergrössern. Oder Sie können Ihre Originalpläne zu vorteilhaften Bedingungen von unserem speziell für Kleinbetriebe eingerichteten Mikrofilservice verkleinern lassen. Dann

brauchen Sie sich lediglich ein vergleichsweise preisgünstiges Rückvergrösserungsgerät anzuschaffen. Wenn Ihnen Ihre Pläne am Herzen liegen, sollten Sie uns noch heute den Coupon einschicken. Die Details, die für Sie eine Rolle spielen, erklären wir Ihnen dann gerne ausführlicher.



Messerli

A. Messerli AG, Sägereistrasse 29, 8152 Glattbrugg, Tel. 01/829 11 11. Filialen in: Basel, Bern, Chur, Genf, Lausanne, Lugano, Luzern, Sion und St. Gallen.

A. Messerli AG. Büro- und Informationstechnik.

Ich möchte erfahren, wie ich meine Pläne und Zeichnungen auf kleinstem Raum eine grosse Rolle spielen lassen kann.

Der Mikrofilservice kann für mich eine Rolle spielen.

SIA

Name: _____

Firma: _____

Adresse: _____