

Zeitschrift: Schweizer Ingenieur und Architekt
Herausgeber: Verlags-AG der akademischen technischen Vereine
Band: 105 (1987)
Heft: 19

Werbung

Nutzungsbedingungen

Die ETH-Bibliothek ist die Anbieterin der digitalisierten Zeitschriften auf E-Periodica. Sie besitzt keine Urheberrechte an den Zeitschriften und ist nicht verantwortlich für deren Inhalte. Die Rechte liegen in der Regel bei den Herausgebern beziehungsweise den externen Rechteinhabern. Das Veröffentlichen von Bildern in Print- und Online-Publikationen sowie auf Social Media-Kanälen oder Webseiten ist nur mit vorheriger Genehmigung der Rechteinhaber erlaubt. [Mehr erfahren](#)

Conditions d'utilisation

L'ETH Library est le fournisseur des revues numérisées. Elle ne détient aucun droit d'auteur sur les revues et n'est pas responsable de leur contenu. En règle générale, les droits sont détenus par les éditeurs ou les détenteurs de droits externes. La reproduction d'images dans des publications imprimées ou en ligne ainsi que sur des canaux de médias sociaux ou des sites web n'est autorisée qu'avec l'accord préalable des détenteurs des droits. [En savoir plus](#)

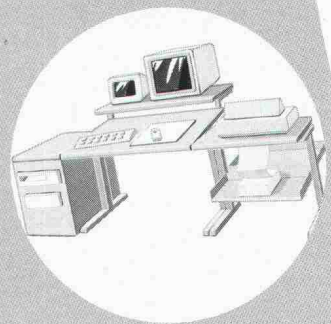
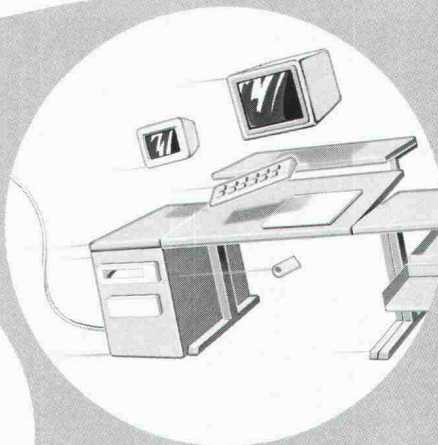
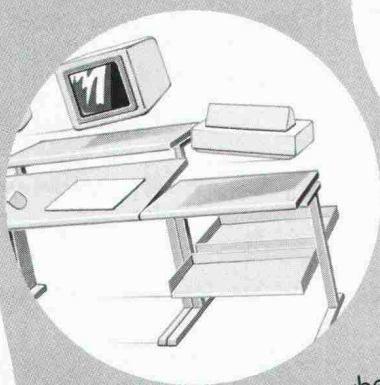
Terms of use

The ETH Library is the provider of the digitised journals. It does not own any copyrights to the journals and is not responsible for their content. The rights usually lie with the publishers or the external rights holders. Publishing images in print and online publications, as well as on social media channels or websites, is only permitted with the prior consent of the rights holders. [Find out more](#)

Download PDF: 13.01.2026

ETH-Bibliothek Zürich, E-Periodica, <https://www.e-periodica.ch>

praxiserprobt



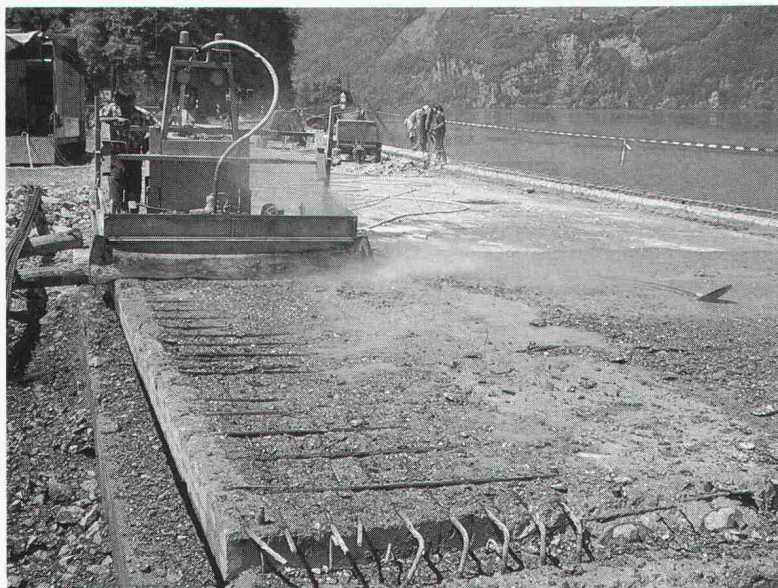
INFOCAM

INFOCAM erfasst, speichert, bearbeitet, berechnet, zeichnet, tabelliert und konstruiert. Ein Geo-Informationssystem, das Sie nicht nur bedienen werden — vielmehr, das Ihnen dienen wird. Das auf VAX-Stationen installierte INFOCAM ist ein sogenanntes «offenes System», mit dem Sie fähig sind, auch zukünftige Entwicklungen mitzumachen. INFOCAM kann heute schon an Ihrem Arbeitsplatz funktionieren! Eine Kern-Leistung, die gerne kopiert würde.

...Kann heute schon bei Ihnen stehen!

Telefon 064/25 11 11





CONJET

Betonaufbruchverfahren mit Hochdruckwasserstrahl

Mit einem Hochdruckwasserstrahl von **1000 bis 1200** bar bricht CONJET schadhafte Beton absolut armierungsschonend an **horizontalen** und **vertikalen** Flächen auf.

Das **markterprobte** Betonaufbruchverfahren CONJET garantiert eine optimale **Vorbearbeitung** von Betonsanierungsflächen.

Lassen auch Sie sich von diesem wirtschaftlichen und umweltfreundlichen **Flächenabbau-System** überzeugen.



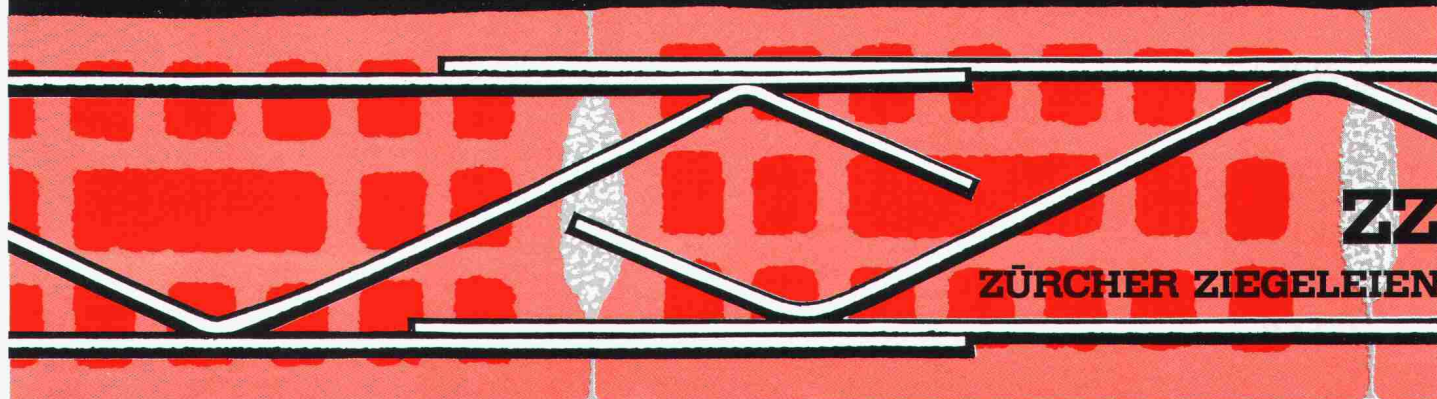
REPROJET

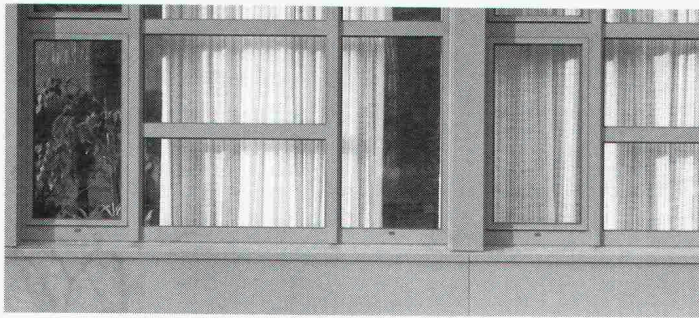
Bausanierungs AG

Sophienstrasse 9
8030 Zürich - 01-694047

murfor[®]

Mauerwerksarmierung





Es gibt Dinge, die müssen allerlei

■ Die Anfertigungen in Stahl oder Leichtmetall sind technisch durchdacht und haben ein modernes Design.

Brandschutztüren, rauchdichte Türen, Eingangspartien, diverse Tore oder Metallfenster, die Varianten kennen praktisch keine Grenzen, und es gibt tatsächlich kein Problem, das mit Norma nicht lösbar wäre.

aushalten. Vielleicht sogar etwas mehr. In solchen Dingen verlässt man sich deshalb am besten auf Metall-

Konstruktionen. Und am besten von
Norma.

norma
BAUSYSTEME

Norma-Bausysteme — Meyer AG — 6260 Reiden — ☎ 062/81 91 81

Decadex®

die dicke Haut für Dach und Aussenwand

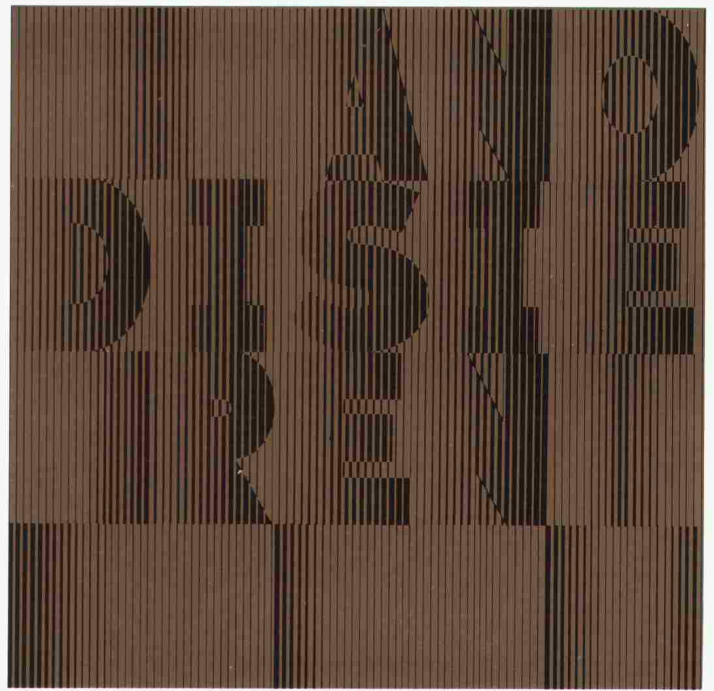
Hochwertige, dauerelastische Aussenbeschichtung. Wasserdicht, nahtlos, witterungs- und UV-beständig. Bewährt in der Praxis seit mehr als 20 Jahren.

repoxit

Repoxit AG
Helgenstr. 21
8403 Winterthur
052 27 17 21

Senden Sie uns zusätzliche Informationen

Decadex



anodisieren

von Aluminiumbauteilen heisst

dekorativ bauen
dauerhaft schützen

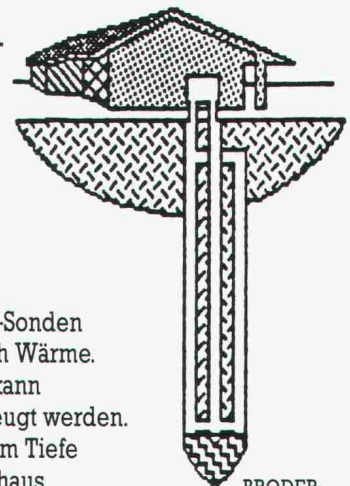
Weitere Informationen über Anodisieren erhalten Sie beim Sekretariat des VSA – Verein Schweizerischer Anodisierbetriebe c/o Fides Treuhandgesellschaft, Bleicherweg 33, Postfach 656, 8027 Zürich; Telefon 01 202 78 40

BRODER AG

7320 SARGANS

Tiefbohrungen
Erdwärmeheizungen
mit Wärmepumpen
sowie Grundwasser-
brunnen

Telefon 085-2 26 47
Telex 855544



PAUSCHALPREISE

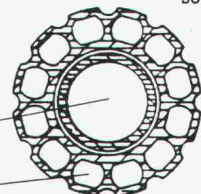
BRODER-Mehrkammer-Sonden entziehen dem Erdreich Wärme. Mittels Wärmepumpe kann Heizwasser bis 60° erzeugt werden. Eine Erdsonde von 130 m Tiefe beheizt ein Einfamilienhaus. Ca. 13 kW Heizleistung.

BRODER-Mehrkammer-sonde

Rufen Sie uns an,
wir beraten Sie gerne!

Rücklauf

Vorlauf



Rue St-Pierre 18

1701 Fribourg

Telefon 037 / 22 46 36

Abacus-Software für

Konstruktiver Ingenieurbau

Statische Berechnungen:

- Durchlaufträger Bemessung
- Ebene Stabwerke nach Theorie 1. und 2. Ordnung
- Räumliche - Stabwerke
- Trägerrost (mit Vorspannung)
- Finite Elemente, Decken und Scheiben
- Graphische Auswertung (Bildschirm)
- Idem Plotter

Architektur

Ausschreibungsarbeiten:

- von der Devisierung bis zur Rechnung
- für eigene und Standardtexte
- von der Kontrolle der Einheitspreise bis zum Total
- Kostenvergleich
- mit verschiedenen Ausdruckswahlen

Kompatible IBM MS-DOS

NEU

Rolladen

Stoffstoren

Jalousieladen

Reparaturservice

Ganzmetallstoren

Lamellenstoren mit

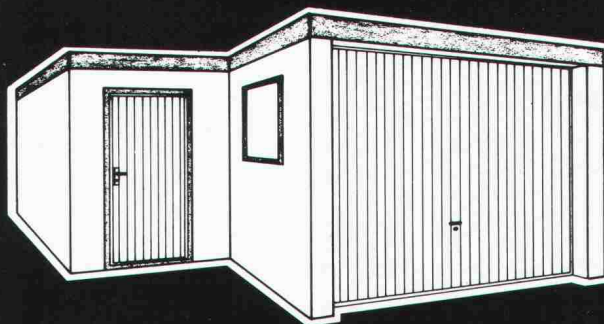
Verriegelung

Baumann AG

8820 Wädenswil
Zugerstr.162 Telefon 01 7801414



CK-BLOC



**Fertig-Garagen
mit Anstellteil**

uninorm

Departement CK-BLOC

4002 Basel 8105 Regensdorf
Nauenstrasse 9 Bahnstrasse 14
Tel. 061/23 51 90 Tel. 01/840 14 55



**SILIKALMÖRTEL R17 für Eingiessarbeiten,
Boden- und Strassensanierungen unter
Zeitdruck**



- Innert 1 bis 3 Stunden chemisch und mechanisch voll beanspruchbare Bauteile — dies ermöglicht bedeutende Zeitgewinne und rationelleres Arbeiten.
- Zu verarbeiten bis -10°C mit hoher Endfestigkeit innerhalb Stunden.
- Klebefreies und damit applikationsfreundliches Einbringen.
- SILIKAL R17 — der vielseitige Kunstharzmörtel für Eingiessarbeiten sowie für die Sanierung von Boden- und Strassenbelägen und anderen chemisch/mechanisch beanspruchten Bauteilen.

Verlangen Sie bitte weitere Informationen
FREYSINET AG
Bolleystr. 11, 8006 Zürich
Tel. 01 / 47 71 47



Internationale Jahres-Ausstellung

MARMOMACC

SANT'AMBROGIO DI VALPOLICELLA
VERONA - ITALIEN

13. - 20. SEPTEMBER 1987

Eine 70.000 m² große Ausstellung von Materialien, Fertigprodukten und Maschinen für die Marmorindustrie, eine Messe unübertroffenen Ausmaßes, die dieses Jahr ein **wichtiges Jubiläum** feiert.

1986 haben 51.218 Fachleute aus 89 Ländern die Messe besucht und 999 Firmen des Marmor- und des Maschinen- und Ausrüstungssektors aus 21 verschiedenen Ländern ihre Produkte ausgestellt.

Interessiert Sie ein Besuch auf der diesjährigen MARMOMACC ?

Organisation der Verona-Messen:



Auskünfte erteilt Ihnen:

E.A. Fiere di Verona, Tel. +39 (45) 588111
Tlx. 480538, Postfach 525, 37100 Verona, Italien



aliva

Aliva AG
Bellikonstrasse 218
Postfach 69
8967 Widen

Telephon 057 / 311150
Telex 828 018 aliv ch
Telefax 057 / 330061

ALIVA BEFESTIGUNGSTECHNIK DAS RÜCKGRAT IHRER TUNNELBAUSTELLE

ALIVA—
fortschrittliche Ankertechnik
für Fels und Lockergestein



ALIVA— Ihr Spritzbeton-Partner

ALIVA 240
250
260 } Trocken-
Spritzmaschinen

ALIVA 280 Nass- und Trocken-
Spritzmaschine

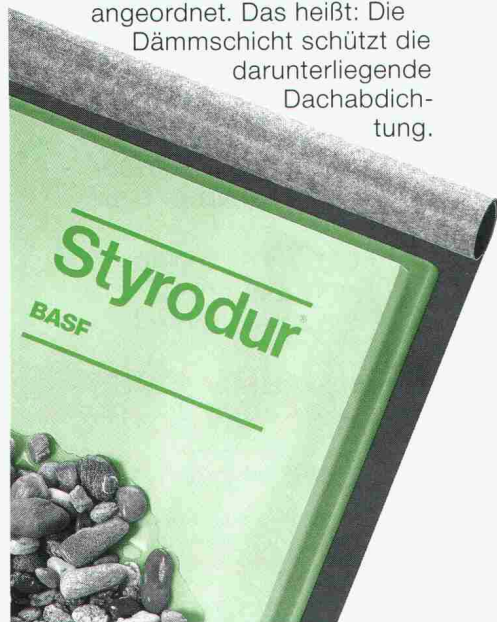
ALIVA 450 Reparatereinheit



„Ich bin die grüne Wärmedämmplatte. Mir gibt kein Wetter eins auf's Dach.“

Flachdächer sind durch ihre exponierte Lage sehr hoch beansprucht und stellen beachtliche Anforderungen an Dämm- und Dichtstoffe. Hier bringt das System des Umkehrdaches beträchtliche Sicherheit.

Dabei werden Wärmedämmschicht und Dachabdichtung umgekehrt angeordnet. Das heißt: Die Dämmschicht schützt die darunterliegende Dachabdichtung.



Styrodur®, die grüne Wärmedämmplatte von BASF, besitzt alle Eigenschaften, die ein Dämmstoff für ein UK-Dach benötigt. Die geschlossenzellige Schaumstruktur und die beidseitige Schäumhaut der Platten lassen praktisch keine Wasseraufnahme zu; die Dämmwirkung wird daher nicht beeinträchtigt. Damit die lose verlegten Dämmplatten – z.B. Styrodur 3000 S – nicht vom Wind verweht werden und auch bei starkem Regen nicht aufschwimmen, beschwert man sie mit mindestens 5 cm gewaschenem Kies. Das System „UK-Dach“ mit Styrodur ist bauaufsichtlich zugelassen.



Styrodur ist auch hervorragend geeignet für die Steildach-, Kern-, Boden- und Perimeterdämmung, für die Dämmung von Parkdecks, Hallen und Kühlhäusern, für den Gleis- und Straßenunterbau und für viele andere Bauanwendungen.

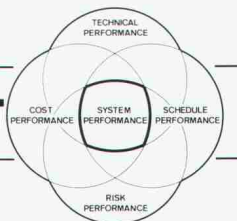
**Styrodur von BASF.
Grün und gut.**

Generalvertrieb in der Schweiz:
Kork AG, Kunststoffwerke
5623 Boswil, Telefon 057/47 11 44

BASF (Schweiz) AG
8820 Wädenswil/Au

BASF

PROJEKTMANAGEMENT



Die System Lösung mit **PMS-II:**

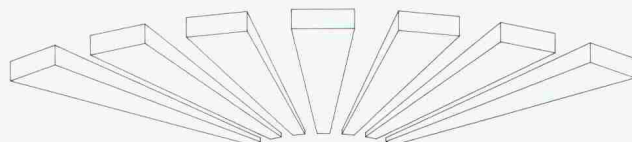
- NETZPLAN PROZESSOR
- EINSATZMITTEL MANAGEMENT
- MATERIAL, DIENSTLEISTUNGS, und STÖRFAKTOREN MANAGEMENT
- RELATIONALE DATENBANK mit
 - Kontrakt-Administration
 - Projekt-Strukturplan
 - Text Managemnet & Dokument Retrieval System
 - Lotus & Multiplan Schnittstellen
- GRAFIK DRUCKER + PLOTTER-PROGRAMME
- LOKALES NETZWERK

Operationell auf: MS-DOS, CP/M-86, UNIX System V

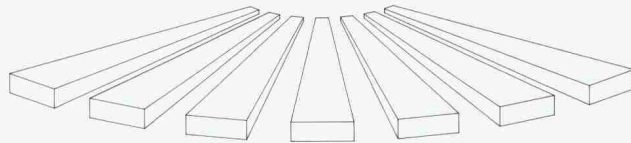
Die professionelle **SISTA** System Lösung

SISTA System Engineering SA
Ziegeleistr. 63 A · CH-8426 Lufingen

☎ (01) 813 26 35
☎ 825 635 txkch



3-D GRAPHIX CADD THE PERFORMANCE SYSTEM



3-D CADD Arbeitsplatz unter SFR. 49'000.–
(inkl. Software, Rel. DBMS und Peripherie)
Basierend auf 32-Bit Mini-Rechner
Universell einsetzbar in allen Unternehmensbereichen.

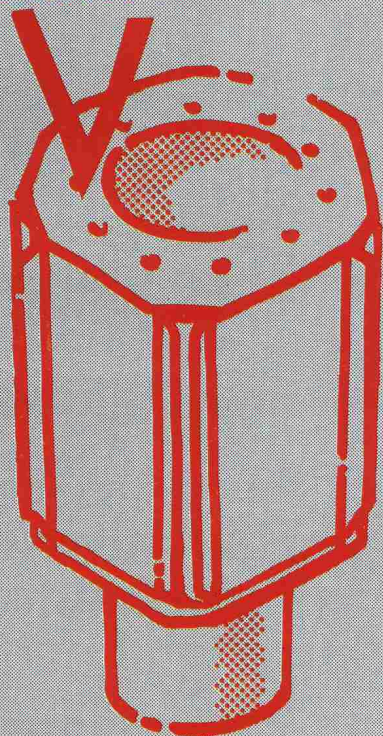
Leistungswirksamkeit – unsere Verpflichtung

Die professionelle **SISTA** System Lösung

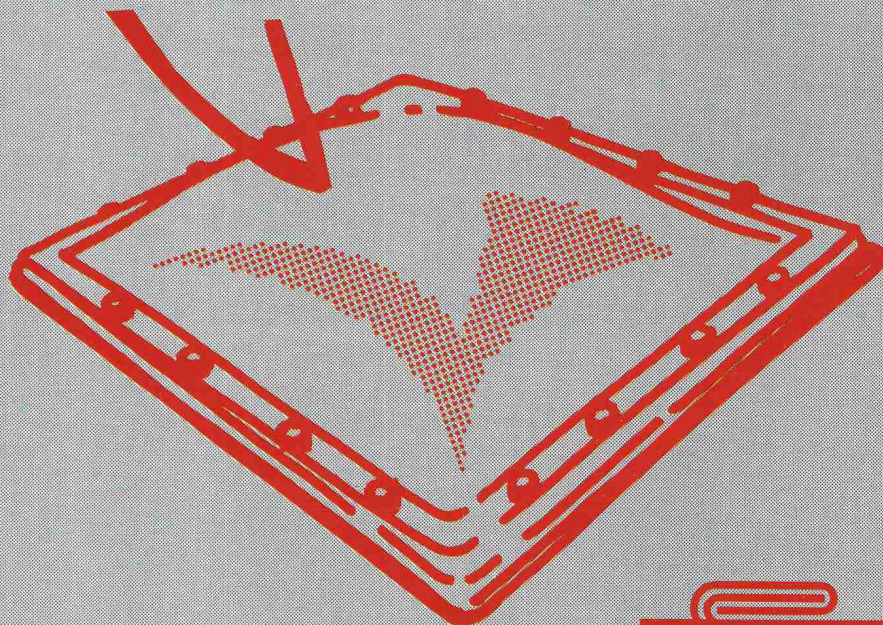
SISTA System Engineering SA
Ziegeleistr. 63 A · CH-8426 Lufingen

☎ (01) 813 26 35
☎ 825 635 txkch

«Mich, den Aspirateur
Scherrer, setzt man überall
aufs Dach, wo es dicke Luft
geben kann...»



«Du machst ja ganz schön
Wind. Doch ich, die Cupolux-
Lichtkuppel, bringe Licht und
Luft ins Flachdach-Gebäude...»



SCHERRER

Jakob Scherrer Söhne AG
Allmendstrasse 7, 8059 Zürich 2
Telefon 01 202 79 80

Aspirateurs SCHERRER: Die umweltfreundliche und wartungsfreie Entlüftung für Hallen und Cheminées.
CUPOLUX-Lichtkuppeln: Die rationelle Tageslichtquelle für alle Flachdach-Gebäude, auch mit Entlüftung.

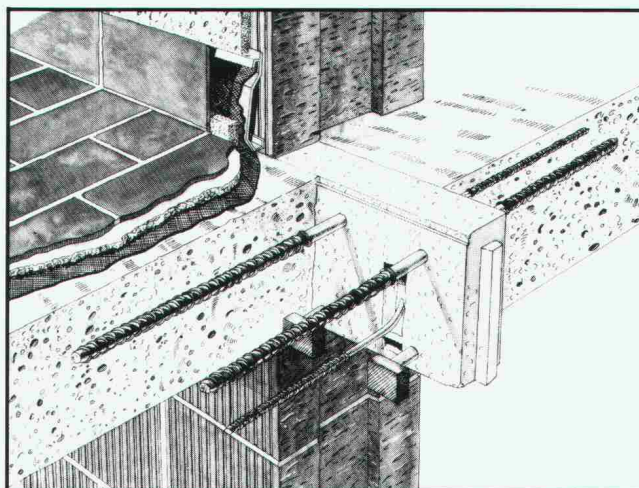
schöck Ideen fürs Bauen

- Die massgeschneiderte Lösung
- für alle Deckenstärken
- ermüdungssicher
- verhindert Schimmelbildung
- bricht Kältebrücken
- hält die Wärme im Haus!

Alle Fachleute bestätigen, dass V4-A-Stahl in allen Fällen, bei denen nicht mit einem Chlorid-Angriff zu rechnen ist, auf Dauer den besten Korrosionsschutz bietet: also bei ca. 90% aller Balkone. Für die restlichen Kragplatten, z.B. Laubengänge, empfehlen wir Ihnen:

Schöck ISOKORB Typ Kb, Kragplattenanschluss mit Duplex-Beschichtung: Verzinkung + Epoxidharz, das Optimum, was an Korrosionsschutz geboten werden kann.

**Schöck-ISOKORB-Kragplattenanschluss
Chrom-Nickel-Stahl V4A, Cr Ni Mo Ti
Nr. 1.4571**



schöck Ideen fürs Bauen

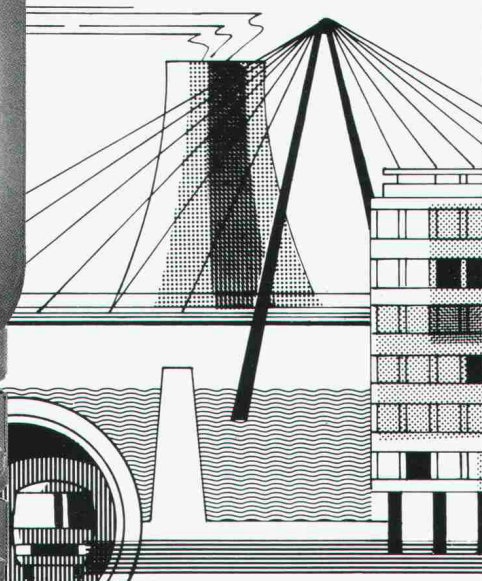
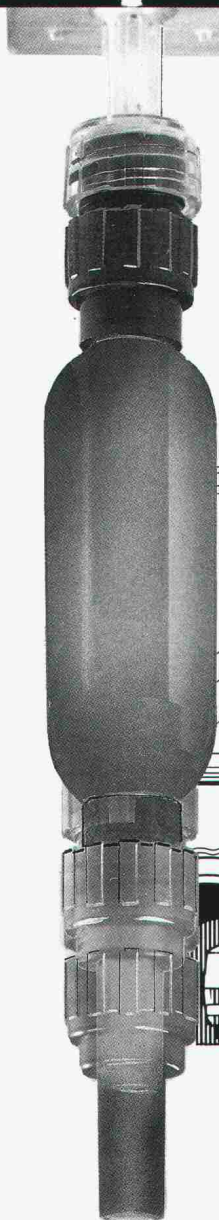
**FELI-Bauteile AG, 5610 Wohlen
Paul Walser-Weg 8, Postfach 156
Telefon 057 / 22 06 12**

Sanierung von Rissen

Die absolut zuverlässige, wirtschaftliche

in Betonbauten mit dem neuen
SHO-BOND BICS®-Verfahren.

- **SHO-BOND BICS®** ermöglicht eine vollkommene, kraftschlüssige Füllung selbst feinsten Haarrisse.
- Selbsttätige Injektion und kontinuierliche Verpressung durch konstanten Druck von ca. 3 bar über lange Zeit.
- Einfachste und problemlose Handhabung.
- Spezial-Injektionsharz auf Epoxidharz-Basis mit besonders niedriger Viskosität.



SHO-BOND® Co., Ltd./Japan
ITEC GmbH & Co. KG
Klarastraße 5a
D-8000 München 19
Tel. 089/18 90 58

Vertrieb in der Schweiz:
EUCO Bauchemie AG
Postfach
CH-3422 Kirchberg
Tel. 034-45 34 04
Telex 914 121

Qualität



SCHMIDT Hammer

PROFOMETER 2

Zuverlässige Instrumente für die Qualitätssicherung in Betonbauten

PROCEQ SA · Riesbachstrasse 57 · CH-8034 Zürich
Tel. 01/47 78 00 · Telefax 01/47 99 14 · Telex 817 118 prc ch

proceq

IBATEC



...Ihre zuverlässige Fachfirma für den Korrosions- und Bautenschutz...

Ausgerüstet mit den modernsten Einrichtungen und Geräten, erhalten Sie eine ganze und saubere Arbeit. Natürlich beraten wir Sie kompetent hinsichtlich der wirtschaftlichsten Werterhaltungslösung. IBATEC bietet Ihnen beste Qualität zu interessanten Preisen. Ein Gespräch lohnt sich, rufen Sie uns an!

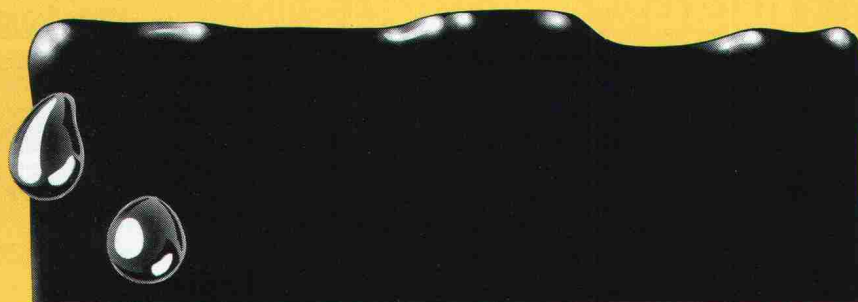
IBATEC AG, PUMPWERKSTR., 9463 OBERRIET, TEL. 071/78 32 22

Giessharz-Beschichtung für dreidimensional verformte Holzbauteile.

Orsopal AG
5742 Kolliken
064 43 11 21

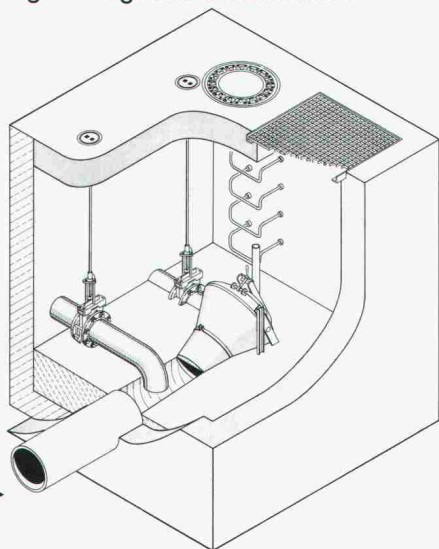


Wasserdichte Grundmauern: trockener Bau...



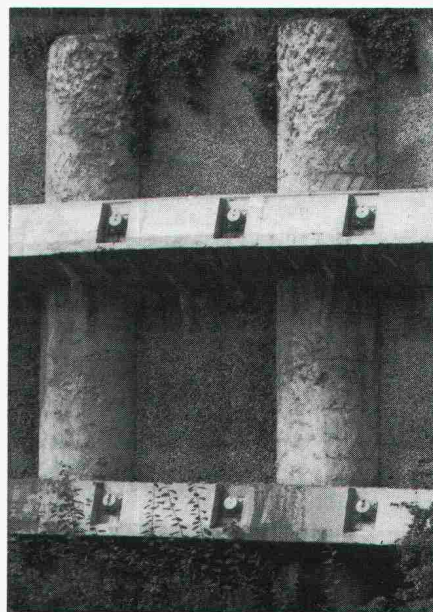
Automatische Superwirbelventile

Eine selbsttätige nur mit strömungsmechanischen Effekten arbeitende Vorrichtung zur Abflußsteuerung an Regenüberlaufbecken.



UFT
Umwelt- und Fluid-Technik
Niederegger AG

St. Georgenstraße 78
CH-9000 St. Gallen
Telefon (071) 233662



Pfahlfundationen

- Bohrpfähle 125 + 150 cm ϕ
- Ortsbetonpfähle «DELTA»
- Fertigbetonpfähle
- Holzpfähle
- Presspfähle
- Wasserbauarbeiten
- Spundwände

EGGSTEIN AG LUZERN

Industriestrasse 16

Telefon 041 - 44 66 04



**...mit Afraplast
Bitumendickbeschichtung
wasserverdünnbar**

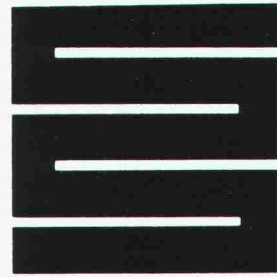


Siegfried Keller AG

Farben und Lacke - Bautenschutz - Kunststoffputze
8304 Wallisellen - Telefon 01 830 32 32

Industrieböden ■ LINOLITH Steinholz- Bodenbeläge ■ ZIMMERLI Hartbeton-Boden- beläge ■ Kunstharzbeläge

Gussasphalt
Flachdächer



Schaffroth & Späti AG

8403 Winterthur, St. Gallerstrasse 122, Telefon 052 29 71 21

Filialen in Kreuzlingen und St. Gallen

**Tische
Stühle
Bänke**
nach Mass



Direkt ab Fabrik

Riesenauswahl
Gratiskatalog verlangen

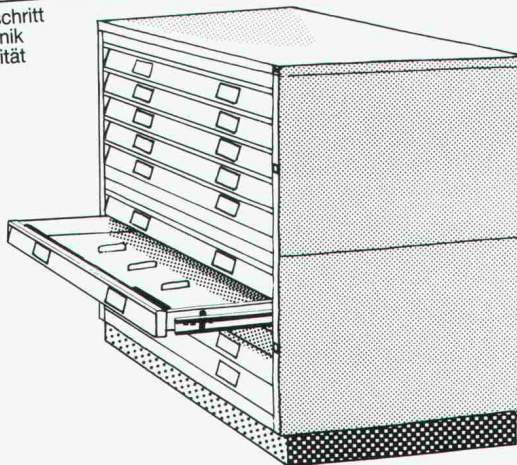
KEUSCH

Keusch+ Sohn AG
5623 Boswil

Telefon 057 461284

RWD Neuheiten

Fortschritt
Technik
Qualität



**Preiswerte Stahl-Planschränke
mit Qualitäts-Kugellagerauszügen**



Senden Sie mir deshalb gratis die umfassende
Dokumentation über Zeichentechnik

Coupon einsenden an: Reppisch Werke AG, 8953 Dietikon, Tel. 01-740 68 22

Keine Behinderung mehr durch ab- gebogene Armierungs- eisen bei den Schalungs- arbeiten!

Die richtige Betonüberdeckung der
Eckwinkel ist garantiert.

Die Probleme mit Masstoleranzen
fallen weg.

Die genaue Ausbildung der Ecken
auf die Höhe der oberen
Armierung ist gewährleistet.

Das Biegen von Armierungsstahl
auf der Baustelle ist für SIE
kein Problem mehr, dank



einfach · problemlos · preisgünstig
Coupon

Einsenden an: EGCO AG - Postfach - 9476 Weite

Ich interessiere mich für dieses verblüffend einfach zu bedienende EGOBI-Biege-
gerät. Ich wünsche weitere Unterlagen.

Name _____

Adresse _____



Heute gibt es nichts Langweiligeres als Distanzmesser, denn heute sind sie alle genau gleich. Oder etwa nicht?

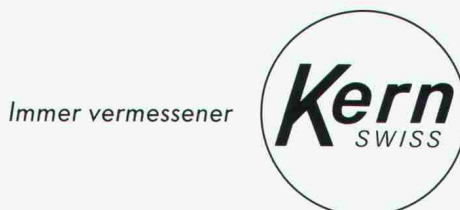
Heute passt ohnehin **jeder Distanzmesser auf fast jeden Theodolit**, gleich welchen Fabrikates. Dass sich diejenigen der Kern-Serie 100 auf praktisch jeden aufsetzen lassen, ist eine reine Selbstverständlichkeit, oder?

Moderne Distanzmesser messen heute **spielend 2500 m weit**. Und das mit mm-Genauigkeit. So wie die Distanzmesser von Kern. Nicht der Rede wert, oder?

Alle heutigen Distanzmesser haben drei Messprogramme und zwei Genauigkeitsstufen, zeigen dank eingebautem **Dynamiksensord** automatisch Schrägdistanz, Horizontal-distanz, Höhendifferenz und -winkel an und kommen dabei mit einem einzigen Bedienungsknopf aus wie der DM150 von Kern, oder?

Dass jeder Distanzmesser über einen Mikroprozessor verfügt, der kontinuierlich über den Messablauf orientiert und mit einem Computer über eine **RS-232-Schnittstelle** steuerbar ist, versteht sich ja von selbst, oder?

Wie gesagt: Alle sind sie meisterhaft! Sollte einer nicht dasselbe können, drängt sich der Schluss auf, dass er nicht von Kern stammt. Oder?



Immer vermessener

Kern & Co. AG
Werke für Präzisionsmechanik,
Optik und Elektronik
5001 Aarau
Telefon 064/25 11 11

Bitte senden Sie mir

- ☐ Unterlagen über das gesamte Kern-Programm.
- ☐ Unterlagen über die Kern-Distanzmesser DM104 / DM150

Name: _____

Firma: _____

Adresse: _____

PLZ/Ort: _____



Hochbauamt des Kantons Zürich

Für unser Büro für Begutachtungen suchen wir eine(n)

Architekten(in)

Aufgabengebiet:

- Begutachtungen von öffentlichen Bauten und Anlagen
- Kontrolle der Bauvorhaben und Kosten
- Stabsaufgaben für das Hochbauamt

Anforderungen:

- abgeschlossenes Studium als Architekt ETH/HTL oder gleichwertige Ausbildung
- einige Jahre Erfahrung im Hochbau und evtl. in der öffentl. Verwaltung
- selbständige Arbeitsweise
- Interesse und Erfahrung in EDV

Eintrittstermin: Nach Vereinbarung.

Wir bieten ein den Anforderungen entsprechendes Gehalt und fortschrittliche Sozialleistungen.

Handschriftliche Bewerbungen mit den üblichen Unterlagen und Angabe des Lohnanspruchs sind einzureichen an

Hochbauamt des Kantons Zürich, Personalbüro
Walchetur, 8090 Zürich

RAPP INGENIEURE+PLANER

Unsere Abteilung Verkehrsbauten sucht für interessante Bauvorhaben im Bereich Strassen- und Bahnbau einen jüngeren

dipl. Bauingenieur ETH

Der Bewerber sollte möglichst bald selbständige Projektbearbeitungen als Leiter eines erfahrenen Teams übernehmen können.

Interessenten melden sich bei

RAPP Ingenieure + Planer
Hochstrasse 100, 4018 Basel
Tel. 061 / 50 77 50
(Herren H. Zürcher oder D. Suter)

Wir sind ein grösseres Architekturbüro mit Sitz in Basel und Zweigbüros in Zürich und Genf.

Für den Ausbau unserer Aktivitäten im gesamten Bereich des Hochbaus suchen wir in Basel einen

Hochbauzeichner und Techniker TS Hochbau Basel oder ähnliche Ausbildung

Wir erwarten initiatives und selbständiges Arbeiten im Team unseres Architekturbüros.

Wir bieten interessante und abwechslungsreiche Tätigkeit, angenehmes Arbeitsklima und fortschrittliche Anstellungsbedingungen.

Wünsche für die Aus- und Weiterbildung, auch in Richtung Bauführung, werden bevorzugt gefördert.

Wenn Sie sich angesprochen fühlen, erwarten wir gerne Ihre Kontaktnahme auch für ein unverbindliches Gespräch.

Proplaning AG, Architekten ETH/SIA
Burgfelderstrasse 211, 4025 Basel
Telefon 061 / 44 67 70

Spezialbüro für Abwasser- und Schlammbehandlungsmethoden mit Sitz im Raume Bern sucht

geschäftsführenden Ingenieur

mit Kenntnissen oder Interessen in physikalisch-chemischen und eventuell biologischen Abwasserbehandlungsmethoden.

Einem geeigneten Bewerber bieten wir die Möglichkeit, mit dem von ihm geführten Team neue und ungewöhnliche Probleme bearbeiten und die Lösungen realisieren zu können.

Wir stellen uns einen Bewerber mit abgeschlossener Hochschulausbildung und einigen Jahren Praxis vor.

Ebenfalls suchen wir einen

Bauingenieur ETH/Gruppenleiter

für die Planung und Projektierung von umweltschutztechnischen Spezialanlagen sowie für die Leitung einer kleinen Projektgruppe.

Wir bieten neben einem angenehmen Arbeitsklima Einarbeitung in das neue und aktuelle Gebiet «Umweltengineering».

Bewerbungen sind zu richten unter Chiffre SIA 746 an IVA AG, Postfach, 8032 Zürich.

ASCHWANDEN & SPECK DIPL. ING. ETH/SIA · AG

Sophienstrasse 16
8030 Zürich

Wir sind ein Ingenieurbüro mittlerer Grösse mit interessanten Bauaufgaben im In- und Ausland.

Zur Ergänzung unseres Mitarbeiterstabes suchen wir je einen jüngeren, qualifizierten

Bauingenieur ETH/HTL

Fachrichtung Konstruktion für die weitgehend selbständige Bearbeitung von anspruchsvollen Aufgaben des Hoch- und Tiefbaus sowie einen

Bauingenieur HTL

für Bauleitungsaufgaben im allgemeinen Tiefbau.

Bitte senden Sie uns Ihre Bewerbungsunterlagen oder setzen Sie sich direkt mit uns in Verbindung (Tel. 01/47 34 51, Herr H.P. Höltschi).

Ernst Winkler + Partner AG



Wir suchen Verstärkung

Zur Lösung interessanter Aufgaben im Hoch- und Brückenbau suchen wir zwei begabte Statiker

Bauingenieure ETH oder HTL

für unsere Büros in Effretikon und Zürich.

Absolventen, die ihre Ausbildung beendet haben, sind willkommen.

Ihr Aufgabenbereich umfasst den Einsatz in der Projektierung und Bauleitung im konstruktiven Ingenieurbau. Für die Bearbeitung stehen moderne EDV-Anlagen zur Verfügung.

Wenn Sie gerne mehr über diese interessante Tätigkeit und unsere attraktiven Anstellungsbedingungen wissen möchten, rufen Sie unsern Herrn U. Pflegehard an oder senden Sie uns Ihre schriftliche Bewerbung.

Ernst Winkler + Partner AG

Ingenieur- und Vermessungsbüro
Rikonerstrasse 4, 8307 Effretikon, Telefon 052 / 32 38 21

Sie sind

Bauingenieur

von der Bildung her

Bauunternehmer

vom Naturell her

liegen altersmässig zwischen 30 und 35 Jahren, haben nach dem Studium einige Erfahrung in einer Bauunternehmung gesammelt und suchen nun den passenden

Einstieg in eine Bauunternehmung

die Ihnen von ihrer Grösse (einige hundert Mitarbeiter) wie auch von ihrer Struktur (mehrere Tochtergesellschaften, GU- und Immobilienbereich) her vielfältige Chancen bietet, sich durch gezielten Einsatz in Frontaufgaben

schrittweise nach oben

zu entwickeln und von Position zu Position steigende Verantwortung zu übernehmen.

Diese Chance hat mein Auftraggeber – eine renommierte Zürcher Unternehmensgruppe der Baubranche – einem vorwärtsstrebenden Bauingenieur zu bieten, der es sich zutraut, die stufenweisen Bewährungsproben fachlich, führungstechnisch und menschlich zu bestehen.

Senden Sie mir bitte Ihre kurzgefasste Bewerbung als Grundlage für ein Orientierungsgespräch unter vier Augen.



EGGER MANAGEMENT-BERATUNG

Beratung in Organisations-, Führungs- und Personalfragen
Badenerstrasse 414, 8004 Zürich, Tel. 01 492 43 71

Zur Ergänzung unseres Ingenieurteams suchen wir einen

jungen dipl. Bauingenieur ETH

für die Bearbeitung interessanter und anspruchsvoller Aufgaben auf dem Gebiet Grundbau und Geotechnik. Einem initiativen Bewerber können wir eine sehr abwechslungsreiche und vielseitige Beschäftigung bieten. Eintritt nach Vereinbarung.

Wir erwarten gerne Ihre schriftliche Bewerbung mit den entsprechenden Unterlagen an

Büro Dr. U. Vollenweider
Beratende Ingenieure ETH/SIA
Hegarstrasse 22, 8032 Zürich, Telefon 01 / 47 84 44

olivetti
olivetti
olivetti

Die dynamische Dimension

Der EDV-Hersteller Nummer 1 in Europa auf dem PC- und Informatiksektor in **Wallisellen** sucht in einer weiteren Expansionsphase einen initiativen

Kundenbetreuer CAD-Baubranche

für die selbständige Kundenunterstützung, die Durchführung von CAD-Demonstrationen, die Einführung von Softwarepaketen und weiteren Aufgaben im Bereich CAD.

Die Anforderungen sind:

- Ausbildung als Bauingenieur oder als Bauzeichner
- mind. 1 bis 2 Jahre Praxis
- mind. 1 Jahr PC-Anwendererfahrung
- Idealalter 25 bis 35 Jahre

Olivetti bietet Ihnen eine solide, spezifische Einführung (CAD-Kenntnisse nicht zwingend), eine technisch moderne Infrastruktur, Weiterbildungsmöglichkeiten, attraktive Anstellungsbedingungen und die Arbeit in einem kleinen Team von Spezialisten.

Wenn Sie diese Aufgabe interessiert, senden Sie Ihre Bewerbung an:

Olivetti-Hermes (Schweiz) AG
Personaldirektion
Industriestrasse 50, 8304 Wallisellen

ZUM EINTRITT NACH ÜBEREINKUNFT
SUCHEN WIR IN ERGÄNZUNG UNSERES
DYNAMISCHEN TEAMS JE EINEN VERSIERTEN,
AUFGEWECKTEN BAUFACHMANN
ALS

HOCHBAUTECHNIKER

FÜR DIE AUSFÜHRUNGSPLANUNG SOWIE EINEN

BAULEITER

FÜR DIE WEITGEHEND SELBSTÄNDIGE
BEARBEITUNG ÄUSSERST INTERESSANTER
PROJEKTE DES INDIVIDUELLEN SIEDLUNGSBAU,
ALTERSWOHNHEIM,
GEWERBEBAUTEN ETC.
WIR BIETEN IHNEN

DIE CHANCE

ZU VORBILDLICHEN SOZIALLEISTUNGEN,
INTERESSANTER ENTLOHNUNG, AUFGESTELTEM
ARBEITSKLIMA, SICHERE STELLUNG, MODERNSTEN
INFRASTRUKTURELLEN HILFSMITTELN;
DISKRETION IM BEWERBUNGSFALLE SELBST-
VERSTÄNDLICH. NUTZEN SIE

DIESE GELEGENHEIT

UND KONTAKTIEREN SIE DOCH UNSERE
FRAU ZAUGG.

R+ST

RAMSEIER+STUCKI, ARCHITEKTEN AG
MURI, TEL. 031 526 111

Sind Sie der unternehmerisch denkende, kreative

dipl. Bauingenieur ETH

der in unserem jüngeren, mittelgrossen Team eine verantwortungsvolle, vielseitige Kaderaufgabe übernehmen möchte? Wir sind als beratende und projektierende Bauingenieure erfolgreich im Hoch-, Tief- und Brückenbau tätig und pflegen u.a. als Spezialgebiete auch Risiko- und Sicherheitsanalysen, Wasserbautechnik, Bauphysik und Energieberatung.

Sofern Sie

als Projektleiter

bei uns eine echte Aufbauposition wahrnehmen möchten, so hätten Sie die Fähigkeit zu selbständigem, verantwortlichem Arbeiten und zur Führung von Mitarbeitern mitzubringen. Ferner setzen wir EDV- und gute Fremdsprachenkenntnisse (E, wenn möglich auch F) sowie die Bereitschaft zur Zusammenarbeit voraus. Idealalter: etwa 28-36 Jahre.

Bitte setzen Sie sich brieflich oder telefonisch mit unserem Herrn Rolf Sägger in Verbindung, der Ihnen gerne weitere Auskünfte erteilt.

SKSINGENIEURE AG

Mitglied SIA/ASIC
Goldauerstrasse 47, 8006 Zürich, Telefon 01 / 363 48 18



Beratende Ingenieure und Architekten

Als Generalplaner realisieren wir anspruchsvolle, installationsintensive Bauten in den Bereichen Industrie (z.B. Textilindustrie), Verwaltung und Gewerbe.

Im Rahmen dieser Tätigkeit beschäftigen wir uns, neben der eigentlichen Objektplanung, auch intensiv mit der Grundlagenermittlung (Analysen von bestehenden Bauten, Generalbebauungsstudien, Materialflussschemen usw.).

Dank Know-how, Zuverlässigkeit und zielbewusster Beratung hat sich der Kreis anspruchsvoller Kunden im Laufe der Jahre stetig erweitert.

In Anbetracht der zukünftigen Entwicklung unserer Firma suchen wir einen hochqualifizierten

dipl. Architekten ETH

Wir stellen uns eine etwa 30-40jährige Persönlichkeit mit Erfahrung im komplexen Industriebau vor, die durch ihr Fachwissen und Organisationstalent in der Lage ist, die Abwicklung der laufenden Projekte optimal zu steuern, und die die Koordination auch im interdisziplinären Bereich mit internen und externen Spezialisten zu gewährleisten vermag.

Es handelt sich um eine sehr selbständige Position, mit interessanten Zukunftsperspektiven.

Interessenten bitten wir, eine handschriftliche Kurzofferte mit den üblichen Unterlagen zu richten an

GIA AG, Beratende Ingenieure und Architekten
Sägestrasse 9, 8640 Rapperswil.



Die Alusuisse baut ihre bereits vorhandenen Stärken auf dem Gebiet von Verbundhalbzeug aus Aluminium und Kunststoff weiter aus.

Für unsere zentrale Forschung und Entwicklung in Neuhausen am Rheinfall suchen wir einen jüngeren

Bauingenieur ETH

für das Aufgabengebiet «Anwendungstechnische Grundlagen zur Verkaufsförderung von Verbundmaterial».

Den neuen Mitarbeiter erwartet ein anspruchsvolles und vielseitiges **Tätigkeitsgebiet:**

- Entwicklung neuer Bausysteme
- Berechnung von Tragverhalten und Standsicherheit von Sandwichplatten im Fassadenbau und Leichtbau/Fahrzeugbau
- Erlangung von behördlichen Zulassungen in verschiedenen Ländern
- Schulung von Verkaufspersonal und Kunden in Anwendung von Verbundmaterial

Voraussetzungen zur erfolgreichen Bewältigung dieser Aufgaben sind:

- Grundausbildung als Ingenieur im Bauwesen oder Leichtbau
- Kenntnisse in Werkstoffkunde und angewandter Mathematik erwünscht
- Initiative, Durchsetzungsvermögen, Fähigkeit zur Führung von Mitarbeitern
- Englischkenntnisse

Fühlen Sie sich angesprochen durch diese anspruchsvollen Tätigkeiten, dann senden Sie Ihre Bewerbungsunterlagen umgehend an Herrn Dr. P. Lagler, oder setzen Sie sich telefonisch mit ihm in Verbindung.

Kennziffer 101

Schweizerische Aluminium AG

Forschung und Entwicklung
Personaldienst
8212 Neuhausen am Rheinfall
Telefon 053 / 2 02 21

ALUSUISSE

weltweit
aktiv

Die Beschaffung der Bauleistungen für schlüsselfertige Anlagen in aller Welt erfolgt durch unseren Bau-Einkauf. Zur Unterstützung unserer Ingenieure suchen wir eine

MITARBEITERIN

für den Einkauf von Bauleistungen.

Ihr Aufgabengebiet umfasst:

- Erledigung der Korrespondenz nach Diktat, Stichworten oder Vorlagen
- Schreiben von Verträgen, Anfragen, Berichten usw.
- Eingabe von Bestellungen mittels DV-Terminal und Personal-Computer
- allgemeine Sekretariatsarbeiten

Wir bieten Ihnen:

- gründliche Einarbeitung in Ihr Tätigkeitsgebiet
- Ausbildungsmöglichkeiten fachlich und sprachlich
- selbständiges Arbeiten in kleinem Team

Wir erwarten von Ihnen:

- abgeschlossene KV-Lehre oder Ausbildung zur Bauzeichnerin mit Büroerfahrung
- 2-3 Jahre Praxis
- Initiative und Einsatzfreude
- gute Englischkenntnisse
- Französischkenntnisse von Vorteil
- flinkes Maschinenschreiben
- PC-Erfahrung

Für einen ersten Kontakt wenden Sie sich bitte an unseren Herrn Stebler, Pl-C, Telefon 056 / 75 60 36, oder schreiben Sie ihm kurz.

BBC Brown Boveri AG
CH-5401 Baden/Schweiz

BBC
BROWN BOVERI

Für die selbständige Bearbeitung von

Baupolizeiaufgaben

in mehreren Gemeinden und als Stellvertreter des Gemeindeingenieurs in diesem Fachbereich suchen wir einen

Siedlungsplaner/ Bauingenieur/ Architekten HTL

Aufgabenbereich:

- Prüfung und Begutachtung von Baugesuchen
- Abfassen der Beschlussanträge
- Auskunftserteilung
- Prüfung von Gestaltungsplänen
- Mitwirkung bei Quartier- und Erschliessungsplanungen
- evtl. gestalterische Begleitung von Tiefbauprojekten

Anforderungen:

- Erfahrung im zürcherischen Baurecht
- Planungskenntnisse
- Gewandtheit im schriftlichen Ausdruck und im Umgang mit Behörden, Amtsstellen und Bevölkerung
- Bereitschaft zur Teamarbeit

Wir bieten:

- interessante und abwechslungsreiche Tätigkeit
- Kontakt mit anderen Fachbereichen des Gemeindeingenieurwesens
- angenehmes Arbeitsklima
- fortschrittliche Anstellungsbedingungen und gut ausgebaute Sozialleistungen

Wenn Sie sich für diese Dauerstelle in unserem mittelgrossen Ingenieurbüro interessieren, erwarten wir gerne Ihre schriftliche Bewerbung.

Gebr. Gossweiler Nachf. Schaerli + Streuli

Ingenieurbüro für Tiefbau, Vermessung und Planung
Neuhofstrasse 30, 8600 Dübendorf, Telefon 01 / 820 00 11



**Für Menschen
die gerne arbeiten**

Ihr technisches Argumentationsvermögen sowie die Kombination aus Überzeugungskraft und Begeisterung...

Wir appellieren an Ihre Identifikationsfähigkeit gegenüber neuen, revolutionären Baumaterialien im Hochbau. Das neue Produkt wird die Markt- und Handelssituation sowie bautechnische Überlegungen positiv beeinflussen. Um dieser Tatsache gerecht zu werden, suchen wir einen

Verkaufs-Ingenieur (Bauing. HTL/ETH)

oder

Technische Verkäufer-Persönlichkeit

Unser Auftraggeber ist eine national bekannte, traditionelle Bündner Unternehmung, welche innovativ denkt, handelt und produziert. Die Marketingmassnahmen zur Einführung des qualitativ hochstehenden und preiswerten Baustoffes sind zurzeit im Gang. Dem Stelleninhaber obliegt nun die interessante und herausfordernde Aufgabe, gegenüber öffentlichen und privaten Bauherren, Architekten, Ingenieurbüros und Unternehmern die technische Argumentation (Statik, Isolation) und Verkaufsorganisation zu realisieren.

Für diese gut dotierte und ausbaufähige Position prüfen wir gerne Ingenieure, aber auch andere Fachleute, welche Freude an technischen Problemlösungen sowie Verkaufs- und Organisationsaufgaben haben. Der beauftragte Berater, Herr J. Guler, beantwortet gerne Ihre weiteren Fragen und sichert Ihnen absolute Diskretion zu. Rufen Sie ihn bitte an.

Impulse – aus Graubünden – für die Schweizer Bauwirtschaft.

Personal Sigma Chur AG

Steinbockstr. 12, Postfach, 7002 Chur, Tel. 081 - 22 65 92



**kompetent
erfahren
zuverlässig**

Wohn-, Gewerbe- und Landwirtschaftsbauten

Unser Auftraggeber ist ein fundiertes, mittelgrosses und erfolgreiches Architekturbüro in Uster. Aufgrund des grossen, mehrjährigen Auftragsbestandes suchen wir zur Verstärkung

den Architekten HTL als Stellvertreter des Geschäftsinhabers

Ihre Aufgabe:

- Sie übernehmen nach der sorgfältigen Einführung als Bürochef selbständig die technische Projektbearbeitung und die Ausführungsplanung von Neu- und Umbauten.
- Sie führen kompetent Ihre 4 Zeichner sowie 1-2 Lehrlinge und arbeiten eng mit den Bauherren zusammen.

Ihr Profil:

- Sie verfügen über Erfahrung in einer ähnlichen Aufgabe oder suchen den Einstieg in diese Führungsposition.
- Ihre Weiterbildung können Sie voll einsetzen.
- Sie sind der Praktiker, die dynamische und zielstrebige Persönlichkeit und freuen sich auf ein Team, das Überdurchschnittliches leistet.

Herr A. Cavegn freut sich auf Ihren Anruf oder die Zustellung Ihrer Unterlagen. Im Sinne der absoluten Diskretion leiten wir Ihren Namen oder die Unterlagen erst nach einem ersten Gespräch und nur mit Ihrer ausdrücklichen Einwilligung an unseren Auftraggeber weiter.

**PERSONAL- UND
UNTERNEHMENSBERATUNG A. CAVEGN**
Bahnhofstr. 182 8622 Wetzikon Tel. 01 / 931 21 21



Universal-Job AG
Tramstrasse 10
8050 Zürich
01 311 22 12

Ob dies eine **neue**

Herausforderung

für Sie ist, liegt bei Ihnen.

Denn als **erfahrener**

Hochbauzeichner

haben Sie bei uns die Möglichkeit, nicht auf der «untersten Stufe» zu bleiben.

Wir, ein Architekturbüro mit Aufträgen im Industrie- und Wohnungsbau sowie interessanten Sanierungen und Umbauten, suchen dringend einen selbständigen, initiativen Fachmann.

Dass es uns an Arbeit nicht fehlt, können wir Ihnen garantieren. Langjährige Bauherrschaften und anspruchsvolle Hausarchitekturaufträge gewährleisten Ihnen und uns ein **vielseitiges Aufgabengebiet**.

Interessiert?

Unser Beauftragter, Herr R. Homberger, informiert Sie gerne über weitere Einzelheiten.

Rufen Sie ihn an oder senden Sie Ihre Bewerbungsunterlagen.

Temporärstellen
Dauerstellen
Kaderstellen

Wir suchen

für Grossbaustellen mit hohen Anforderungen erfahrenen, selbständigen

BAULEITER

Bitte wenden Sie sich an Herrn H.R. Stierli oder Herr M. Meisterhans

STEIGER PARTNER AG

Architekten und Planer

Klausstrasse 20, 8034 Zürich

Telefon 01 / 252 78 34



Zur Ergänzung des Mitarbeiterstabes in mittleres Ingenieurbüro **gesucht**

Ingenieur HTL als Statiker

für die selbständige Bearbeitung anspruchsvoller Objekte im Hoch- und Tiefbau mit der Möglichkeit, sich in die Bauleitung einzuarbeiten;

sowie

Zeichner-Konstrukteur

für interessante Aufgaben aus dem Hoch- und Tiefbau. Praxis im Stahlbau erwünscht, aber nicht Bedingung.

Wir bieten interessante Arbeit, ein angenehmes Arbeitsklima und den Leistungen entsprechendes Salär.

Eintritt sofort oder nach Übereinkunft.

Bitte melden Sie sich bei

Ingenieurbüro **Marty AG**, Zeughausstrasse 14, 8853 Lachen
Telefon 055 / 63 26 22



Wir planen und bauen für die Zukunft.

Wir suchen zur Mitarbeit von interessanten Projekten im Bauingenieurwesen sowie für Bauleitungsaufgaben eine(n)

Tiefbauzeichner(in)

Unser Büro bietet ein äusserst vielseitiges Tätigkeitsgebiet in einem kollegialen, aufgestellten Team mit fortschrittlichen Arbeitsbedingungen.

Gerne erwarten wir Ihre Bewerbung oder Ihren Anruf (Herr W. Maag).



SNZ Ingenieurbüro AG
Dörflistrasse 112, 8050 Zürich
Telefon 01 / 311 88 33

Wir suchen für die Ausführung anspruchsvoller Tiefbauprojekte einen

Bauingenieur ETH oder HTL

Erwünscht sind praktische Erfahrung in Bauunternehmung und in der Führung von Mitarbeitern.

Ihr Aufgabenkreis umfasst Offertstellung und Ausführung von Objekten im Tief- und Brückenbau. Daneben vertreten Sie die Unternehmung in Arbeitsgemeinschaften.

Nebst interessanter und vielseitiger Tätigkeit bieten wir Ihnen eine Karriereplanung mit Weiterbildungs- und Aufstiegsmöglichkeiten. Salär und Sozialleistungen sind zeitgemäss.

Wenn Sie diese Aufgabe reizt, wollen Sie sich bitte mit unserem Herrn Rolf Brunner, Telefon 01/3161111 in Verbindung setzen.



Spaltenstein AG Hoch + Tiefbau

Schaffhauserstrasse 372, 8050 Zürich, Tel. 01/3161111

Zur Verstärkung unseres Architekturbüros suchen wir einen

Hochbauzeichner

Haben Sie Freude an Ausführungs- und Detailplanung? – Dann melden Sie sich bei uns und verlangen Herrn Christof Stäheli.

Fritz Stäheli, dipl. Architekt ETH/SWB

Höhenweg 33, 9000 St. Gallen, Telefon 071 / 22 44 48

Ein weiterer Schritt in der Karriere bietet sich einem

dipl. Bauingenieur ETH

für die selbständige Bearbeitung von interessanten Bauvorhaben des Hoch- und Tiefbaus.

In der Funktion als Stellvertreter des Bürochefs bieten wir Ihnen eine ausbaufähige Position.

Wir freuen uns auf Ihre Bewerbung und sichern Ihnen volle Diskretion zu.

AMMANN AG

Bauingenieure

Schönbühlring 39

6000 Luzern 14

Telefon 041 / 44 06 22



Ihre Chance

In unsere **Holzbau-Abteilung**, Bereich Fensterherstellung, suchen wir eine(n)

Hochbauzeichner(in)

zur Bearbeitung von Offerten und Aufträgen (mit Hilfe v. EDV). Es handelt sich um eine selbständige Stelle mit Kontakten zu Architekten und Bauherren.

Für diese Tätigkeit bieten wir einer interessierten Person eine den Leistungen entsprechende Entlohnung.

Sind Sie interessiert?

Nähere Auskünfte erteilt gerne:



Hoch- und Tiefbau
Zimmerei, Schreinerei
Reiserstrasse 82
Telefon 062 / 26 2191

Kontaktperson:

Herr J. Ammann, Telefon P 064 / 34 25 63 (ab 18 Uhr)

Wir suchen per sofort oder nach Vereinbarung engagierte

Architekten ETH und HTL

als erfahrene Mitarbeiter für gestalterische und konstruktive Bearbeitung anspruchsvoller Bauaufgaben.

Gerne erwarten wir Ihre telefonische oder schriftliche Bewerbung.

Claude Schelling, dipl. Architekt ETH/SIA
Unterdorfstrasse 21b, 8602 Wangen, Tel. 01 / 833 34 35

Architekturbüro und Generalunternehmung am linken Zürichseeufer sucht einen

Architekten HTL/ETH

für die selbständige Bearbeitung von interessanten und vielseitigen Bauaufgaben.

Erwartet wird eine effiziente und dynamische Führung des zugeteilten Planungsteams. Bereitschaft zur Übernahme von Verantwortung im Bereich Planung wie Bauleitung sowie Freude im Umgang mit Bauherrschaft und Behörden.

Ihre Bewerbung mit den üblichen Unterlagen erreicht uns unter Chiffre SIA 744 an IVA AG, Postfach, 8032 Zürich.

Volle Diskretion wird zugesichert.

Ingenieurbüro in Zürich sucht für seine Zweigstelle in Chur jüngeren, vielseitig interessierten

Bauingenieur HTL

Neben der Betreuung der örtlichen Kunden bei geotechnischen und grundbaulichen Problemen, steht die Bearbeitung von konstruktiven Lösungen bei der Sanierung bestehender Dammanlagen im Vordergrund Ihrer Tätigkeiten.

Wir bieten Ihnen die Möglichkeit, sich in unserem Labor, bei Feldarbeiten und im Umgang mit unseren EDV-Anwendungen in grundbauliche und geotechnische Problemstellungen einzuarbeiten.

Dr. H. Halter, dipl. Ingenieur ETH/SIA
Grund- und Dammbau, Erdbaulabor
Ekkehardstrasse 25, 8006 Zürich, Telefon 01 / 362 56 28

Wir sind der führende Fachverlag für anspruchsvolle Fachliteratur. Unsere Werke sind praxisbezogen und problem-lösungsorientiert.

Zur redaktionellen Bearbeitung von neuen Themen suchen wir Sie, den

Spezialisten

im Bereich **Generalunternehmung**

WEKA-VERLAG AG, Product Management Bau
Hermetschloostrasse 77, 8010 Zürich, Telefon 01 / 432 84 32

Wir suchen per sofort oder nach Vereinbarung

Eisenbetonzeichner(in)

für die Bearbeitung von vielseitigen und anspruchsvollen Aufgaben im Hoch- und Brückenbau.

Wir bieten eine Dauerstelle, zeitgemässe Anstellungsbedingungen und ein angenehmes Arbeitsklima.

Wir freuen uns auf Ihre telefonische oder schriftliche Bewerbung.

Ingenieurbüro Hartenbach & Wenger
Ostring 12, 3006 Bern, Tel. 031 / 44 53 29 oder 44 53 14

In unser mittelgrosses, kollegiales Team mit interessanten Aufträgen suchen wir einen (eine)

dipl. Architekten(in)

Sollten Sie unsere grundsätzliche Bereitschaft teilen, Problemstellungen unseres Berufes, sei es im Entwurf oder in der Realisierung, als Herausforderung entgegenzunehmen, würden wir gerne alles weitere im gemeinsamen Gespräch regeln.

H. Bosshard + W. Sutter, dipl. Architekten ETH/SIA
6300 Zug, Kirchenstrasse 13, Tel. 042 / 21 12 95 (W. Sutter)

Gesucht in Ingenieurbüro im Fürstentum Liechtenstein

Bauingenieur ETH oder HTL

für die selbständige Bearbeitung von interessanten Bauvorhaben, vor allem im Industrie-, Wohnungs- und Geschäftshausbau.

Wir bieten eine interessante und selbständige Dauerstelle in einem modern eingerichteten Büro mit jungem Mitarbeiterteam.

Richten Sie Ihre Bewerbung oder telefonische Nachfrage an:

Ingenieurbüro Hanno Konrad AG
9494 Schaan, Telefon 075 / 2 80 45

Wir suchen einen selbständigen, sorgfältigen und
bauerfahrenen

ARCHITEKTEN

als Mitarbeiter für Ausführung und Planung.

Urs Burkard + Adrian Meyer + Max Steiger
Architekten BSA/SIA, Dammstr. 7, 5400 Baden

Gesucht in kleineres Architekturbüro im Kanton St.
Gallen initiativer und erfahrener

Architekt SIA oder HTL

als Geschäftsführer und für die Bearbeitung interes-
santer Bauaufgaben.

Spätere Übernahme des Architekturbüros möglich.

Interessenten melden sich mit den üblichen Bewer-
bungsunterlagen unter Chiffre G 33-72833 an Publici-
tas St. Gallen.

Wir suchen für die Bearbeitung interessanter Bauvorhaben
des Hoch- und Tiefbaues

Bauingenieur ETH oder HTL

mit einigen Jahren Praxis, als Statiker, Projektleiter und
Stellvertreter des Büroinhabers.

Wir sind ein kleines Team und bieten Ihnen abwechslungs-
reiche, verantwortungsvolle, selbständige Tätigkeit in
einem angenehmen Arbeitsklima. EDV-Anlage vorhanden.

Stellenantritt sofort oder nach Übereinkunft.

A. Kälin AG, Ingenieurbüro, Bahnhofstr. 9, 6460 Altdorf
Telefon 044 / 2 21 38

Wir suchen

Bauingenieur ETH oder HTL

für die Leitung von Baustellen

- Strassenbau
- Spezial-Tiefbau
- Grundwasserfassungen
- Baugrunduntersuchungen
- Foundationen

Einen initiativen, verantwortungsfreudigen Mitarbeiter bie-
ten wir nach der Einführung eine vielseitige und selbständi-
ge Tätigkeit in einer überblickbaren, soliden Baufirma.

Gebr. Meier AG, Paradiesstrasse 5, 5200 Brugg
Telefon 056 / 41 15 46

Wir suchen in unser kleines, vielseitiges Büro sobald wie
möglich einen gut ausgewiesenen

Hochbauzeichner oder Hochbauzeichnerin

mit abgeschlossener Hochbauzeichnerlehre und einigen
Jahren Erfahrung.

Bitte schicken Sie Ihre Zuschrift mit Unterlagen an:

Conradin Alder, dipl. Architekt ETH/SIA
Höhenweg 7, 8032 Zürich, Telefon 01 / 53 94 09

Für unser Ingenieurbüro (Spezialität: Schalenbau und ande-
res) suchen wir einen weiteren, gut ausgebildeten

Tiefbauzeichner(in)

Eintritt auf Juli/August 1987 oder nach Vereinbarung.

Bewerbung erbeten an Heinz Isler, dipl. Ing. ETH/SIA, Ing.-
+ Studienbüro, Postfach, 3400 Burgdorf, Tel. 034/ 45 20 44.

Kleines, kreatives Architekturbüro sucht jüngeren engagierten

Architekten HTL

der als Allrounder die sorgfältige Bearbeitung von anspruchsvollen,
zeitgemässen Um- und Neubauten zum Ziel hat.

Wir freuen uns auf Ihre Bewerbung mit den üblichen Unterlagen
oder auf Ihren Telefonanruf.

Neukom-Hiestand, Architekten + Planer HTL/ETH/SIA
Feldeggstrasse 66, 8008 Zürich, Tel. 01 / 251 09 77

Für die selbständige Bearbeitung (Projekt und Bauleitung) von viel-
seitigen Tiefbauarbeiten, wie Siedlungswasserbau, Strassenbau,
Planung und allgemeinem Tiefbau suchen wir einen qualifizierten

Bauingenieur HTL

Wir freuen uns auf Ihren Anruf oder die Zustellung Ihrer Bewer-
bungsunterlagen.

Ingenieur- und Vermessungsbüro
Florin Rizzoli, 8570 Weinfelden, Telefon 072 / 22 45 45

Inserate bitte frühzeitig aufgeben!

Stellengesuche

Bauingenieur ETH

43, soeben vom Ausland zurückgekommen, sucht eine Stelle als **Tief- und Pfahlbaufachmann**. Erfahrungen in Strassenbau, Vermessung und Was-
serbau.

Offerten unter Chiffre SIA 754 an IVA AG, Postfach, 8032 Zürich.

Dipl. Bauingenieur SIA

CH, D/F/E, mit langjähriger Erfahrung im konstruktiven Ingenieurbau
(Industrie-, Stahl-, Brückenbau und Grundbau), in ungekündigter leitender
Stellung, sucht neue anspruchsvolle Führungsposition. Ausländerfahrung.

Offerten unter Chiffre SIA 750 an IVA AG, Postfach, 8032 Zürich.

Dipl. Ingenieur/Architekt

mit 18jähriger Arbeitserfahrung in Hochbauausführung wie Hochwohnhäuser, Industrie- und Verwaltungsgebäude **sucht Stelle** bei einer Baufirma in der Schweiz.

3 Jahre Arbeitsaufenthalt in Libyen.

Offerten an Chiffre SIA 749 IVA AG, Postfach, 8032 Zürich.

Junger Berufsmann **sucht Stelle als**

Hilfsbauführer

in Architektur- oder Ingenieur-Unternehmung.

Ausbildung:

- Lehrabschluss als Maurer, anschliessend 2 Jahre Praxis
- Tiefbauzeichner-Volontär 1 Jahr
- Diplomabschluss Technischer Kaufmann

Offerten unt. Chiffre 25-73537 Publicitas, Postf., 6002 Luzern.

Bauingenieur HTL

37, langjährige Erfahrung im konstruktiven Ingenieurbau, sucht neuen, verantwortungsvollen Aufgabenkreis. Stelle mit der Möglichkeit zur Einarbeitung in CAD bevorzugt.

Offerten unter Chiffre SIA 753 an IVA AG, Postfach, 8032 Zürich.

Bauingenieur HTL (ISZ)

35jährig, 8jährige Erfahrung in Architektur- und Ingenieurarbeiten von Industrieanlagen im In- und Ausland, sucht neuen Wirkungskreis. In ungekündigter Stellung.

Offerten bitte unter Chiffre SIA 751 an IVA AG, Postfach, 8032 Zürich.

Diverses

Vends:

Le Corbusier «Vers une architecture»

Edition originale (Paris, Grès, 1923)

Téléphone 022 / 96 92 24, le soir

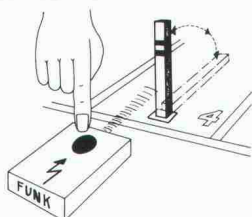
Zu verkaufen

Olivetti-Computer, Typ P 652

mit umfassenden Programm Bibliothek Bauingenieurwesen.

Tel. 030 / 4 64 44, Herrn Egger verlangen.

Interessante Neuheiten von GTSM:



- Parkplatz-Sperrpfosten manuell oder elektrisch oder funkgesteuert
- Kellertrennwände aus Metall
- Fahrradständer in vielen Ausführungen
- Absperrpfosten/-ketten, moderne oder alte Form
- Abfallbehälter, auch mit Holzverkleidung etc. etc. Verlangen Sie Unterlagen!

BON

- ☐ Wir möchten unverbindlich einen GTSM-Katalog
☐ eine Offerte für _____

Name/Adresse: _____

GTSM MAGGLINGEN **TEL. 01/461 11 30**
2532 Magglingen 8003 Zürich Aegertenstr. 56

Kleines Ingenieurbüro

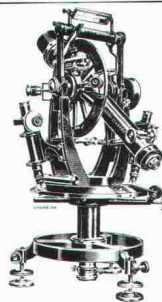
übernimmt auch kurzfristig Projektierungsaufgaben. Arbeitsgebiete Eisenbeton, Strassenbau, allgemeiner Tiefbau.

Offerten unter Chiffre SIA 752 an IVA AG, Postfach, 8032 Zürich.

Selbständiger Bauführer/Bauleiter

(gelernter Maurer, Abendtech. Zürich) seit 9 Jahren tätig für Baugeschäfte, Architektur-, Ing.-Büros und Private, hat seine Kapazität erweitert und kann noch diverse Aufträge annehmen. Arbeitsgebiet: Gesamte Ostschweiz, für Ausnahmen ganze Schweiz.

Anfragen unter Chiffre SIA 755 an IVA AG, Postfach, 8032 Zürich.



Das faszinierende Präsent von bleibendem Wert.

Alte Landmessinstrumente

Theodoliten, Nivelliere usw. aus der Zeit von 1680 bis 1920.

E.R. Gawletta, D-5064 Rösrath
Telefon 0049 / 2205 / 8 14 46

**Wer inseriert,
wird nicht vergessen!**

Die Brooklyn-Brücke



Kampf, Leiden, Triumph

Die dramatische Geschichte einer bedeutenden Brücke und deren Erbauer. Zusammengetragen und auf 63 Seiten aufgezeichnet von dipl. Ing. Werner Stadelmann. Illustriert anhand von 34 Bildern.

Ein Stück Brückenbaugeschichte. Erzählt von einem kompetenten Autor, lehrreich und spannend zugleich. Zu beziehen zum Preis von Fr. 18.80 (+ Porto) durch Ihre Buchhandlung oder direkt bei:

Verlags-AG der akademischen technischen Vereine, Postfach 630, 8021 Zürich, Telefon 01 / 201 55 36

Bestellkarte

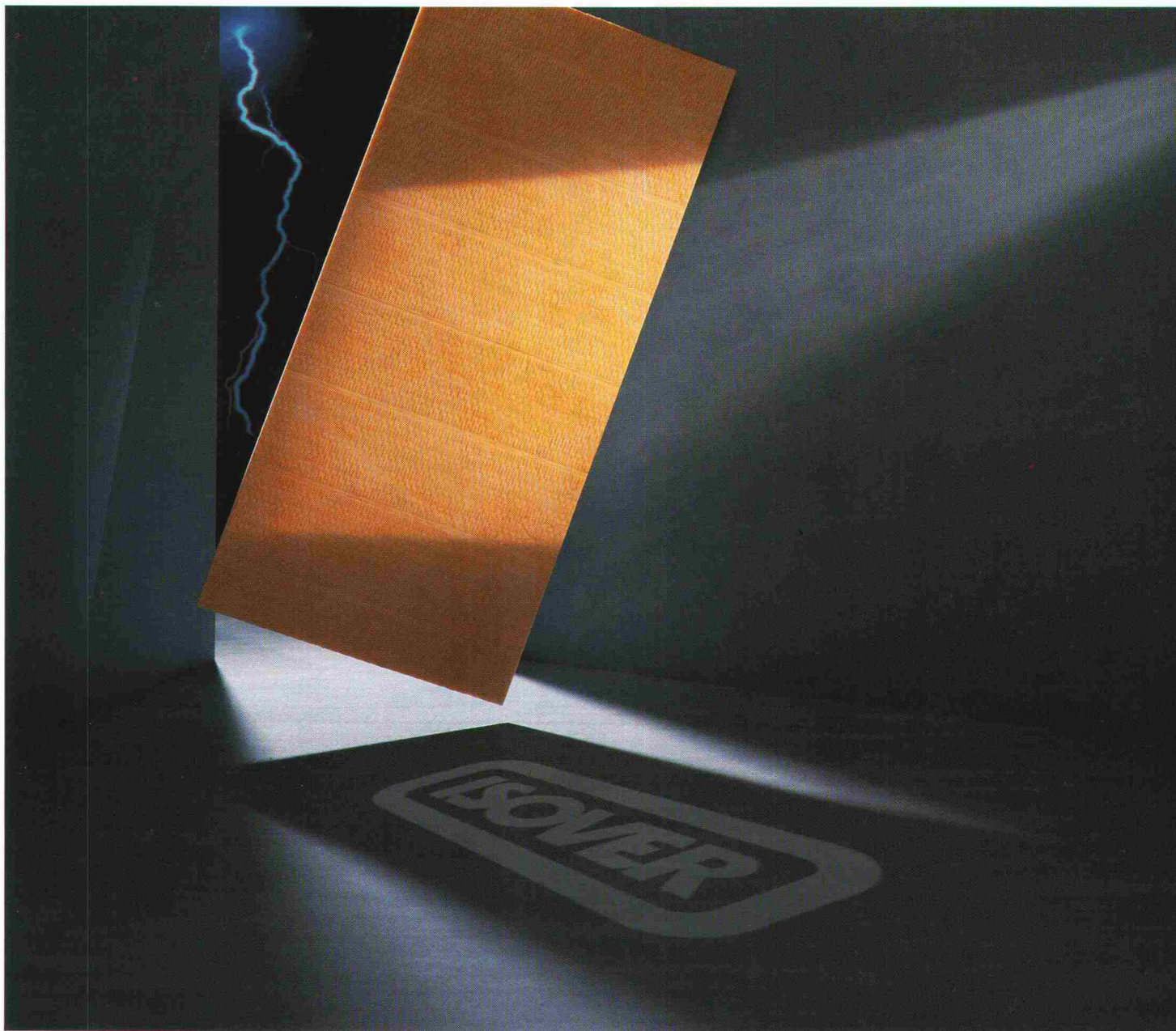
Ich bestelle _____ Exemplare «Die Brooklyn-Brücke» zum Preis von Fr. 18.80 + Porto gegen Rechnung:

Name: _____ Vorname: _____

Strasse: _____

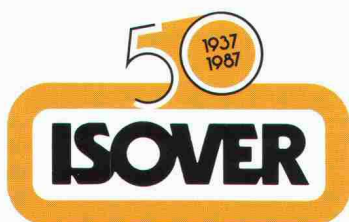
PLZ/Ort: _____

Datum: _____ Unterschrift: _____



Wärme- und Schalldämmung

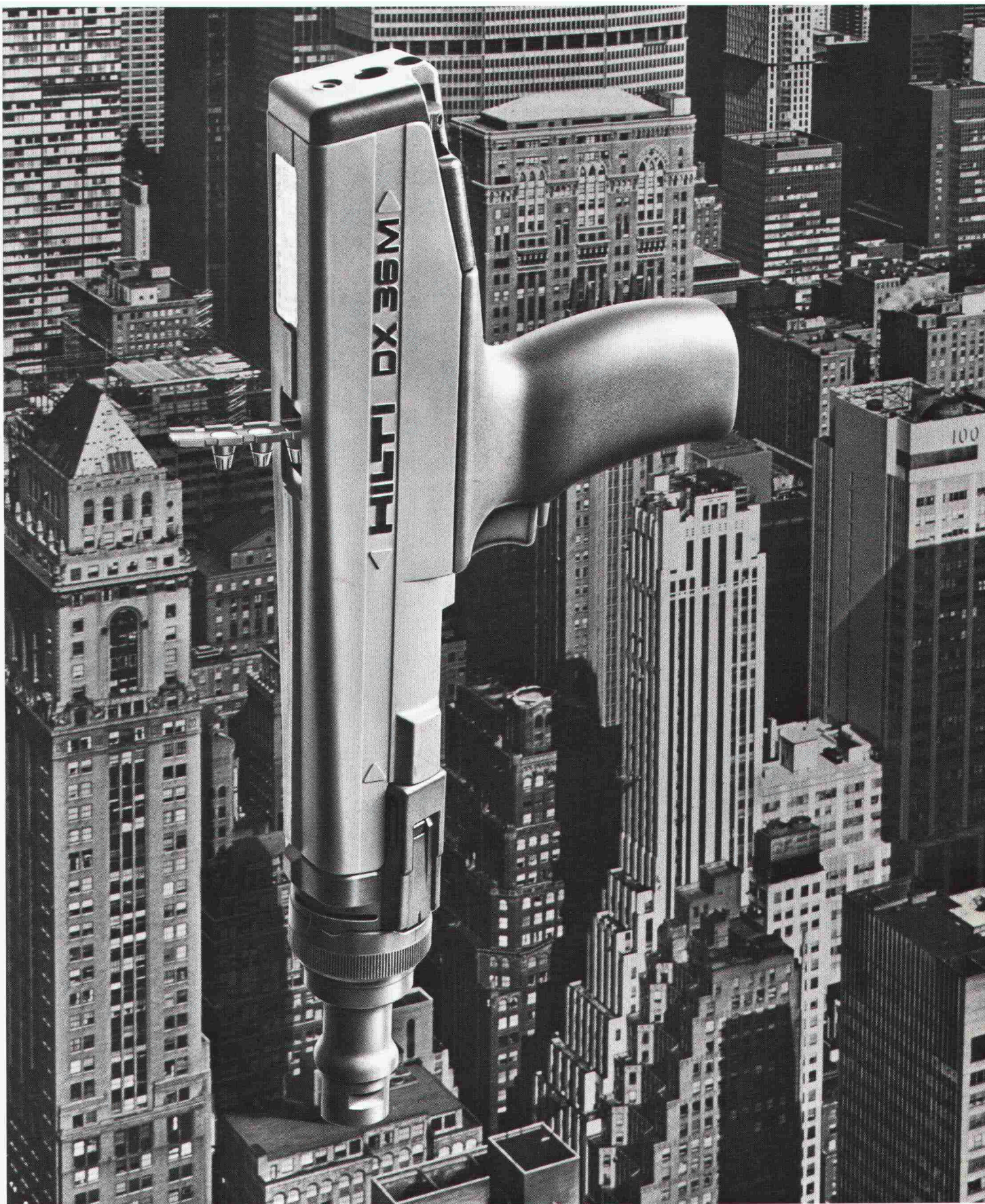
**Wer mehr Know-how hat,
kann es ruhig teilen.**



Sicher isolieren

ISOVER-Glasfasern sind feiner und enger geschichtet, als jede andere Mineralfaser: daher mehr Dämmwirkung mit weniger Gewicht. Mit diesem Produkt und 50 Jahren Erfahrung im Rücken, kann Ihnen der ISOVER-Beratungsdienst für jedes Isolierproblem die optimale und zugleich wirtschaftlichste Lösung vorschlagen. Darum am besten zum Leader, denn Isolieren ist Vertrauenssache.

ISOVER AG, Gewerbestrasse, 8155 Niederhasli ZH, Tel. 01/850 24 44.



Die DX-Montage lässt jeden Bau schneller wachsen!

Schon immer setzen die Handwerker bei Bolzen- und Nagelbefestigungen auf Hilti. Mit dem neuen DX 36 M mit Nagelmagazin kommen Sie jetzt noch ein gutes Stück schneller voran: alle 3 Sekunden eine Befestigung! Der DX 36 M ist eine typische Hilti-Innovation:

stark in der Leistung, stark im Komfort, stark in der Lebensdauer.

Hinzu kommt der einzigartige Hilti Mehrwert: die fachmännische Beratung vor Ort, der umfassende Service und eine Wirtschaftlichkeit, die jedem Vergleich standhält.

Hilti bietet einfach mehr. **Mehr Qualität. Mehr Wert.**



Hilti (Schweiz) AG, 8134 Adliswil
Soodstrasse 61, Telefon 01 / 712 12 12