

Zeitschrift: Schweizer Ingenieur und Architekt
Herausgeber: Verlags-AG der akademischen technischen Vereine
Band: 105 (1987)
Heft: 17

Werbung

Nutzungsbedingungen

Die ETH-Bibliothek ist die Anbieterin der digitalisierten Zeitschriften auf E-Periodica. Sie besitzt keine Urheberrechte an den Zeitschriften und ist nicht verantwortlich für deren Inhalte. Die Rechte liegen in der Regel bei den Herausgebern beziehungsweise den externen Rechteinhabern. Das Veröffentlichen von Bildern in Print- und Online-Publikationen sowie auf Social Media-Kanälen oder Webseiten ist nur mit vorheriger Genehmigung der Rechteinhaber erlaubt. [Mehr erfahren](#)

Conditions d'utilisation

L'ETH Library est le fournisseur des revues numérisées. Elle ne détient aucun droit d'auteur sur les revues et n'est pas responsable de leur contenu. En règle générale, les droits sont détenus par les éditeurs ou les détenteurs de droits externes. La reproduction d'images dans des publications imprimées ou en ligne ainsi que sur des canaux de médias sociaux ou des sites web n'est autorisée qu'avec l'accord préalable des détenteurs des droits. [En savoir plus](#)

Terms of use

The ETH Library is the provider of the digitised journals. It does not own any copyrights to the journals and is not responsible for their content. The rights usually lie with the publishers or the external rights holders. Publishing images in print and online publications, as well as on social media channels or websites, is only permitted with the prior consent of the rights holders. [Find out more](#)

Download PDF: 17.02.2026

ETH-Bibliothek Zürich, E-Periodica, <https://www.e-periodica.ch>

Schweizer Ingenieur und Architekt

Schweizerische Bauzeitung

Verlags-AG der Akademischen-technischen Vereine

105. Jahrgang 23. April 1987 Heft 17/1987 Erscheint wöchentlich

Offizielles Organ:

Schweizerischer Ingenieur- und Architektenverein (SIA)

Gesellschaft Ehemaliger Studierender der ETH Zürich (GEP)

Schweizerische Vereinigung Beratender Ingenieure (ASIC)

Redaktion

«Schweizer Ingenieur und Architekt»

Rüdigerstrasse 11
Postfach 630, 8021 Zürich
Tel. 01/201 55 36

Redaktoren:

Balthasar Peyer,
leitender Redaktor
Dr. sc. techn. ETH/SIA

Bruno Odermatt,
dipl. Arch. ETH/SIA

Hans U. Scherrer,
dipl. Ing. ETH/SIA

Druck:

Offset + Buchdruck AG, Zürich

Nachdruck von Bild und Text,
auch auszugsweise, nur mit schrift-
licher Zustimmung der Redaktion
und mit genauer Quellenangabe.

Abonnemente

Schweiz:

1 Jahr Fr. 170.—
½ Jahr Fr. 89.50
Einzelnummer Fr. 6.50

Postcheck: «Schweizer Ingenieur
und Architekt», 80-6110 Zürich

Ausland:

1 Jahr Fr. 185.—
½ Jahr Fr. 96.—
Einzelnummer Fr. 7.50

Ermässigte Abonnemente für
Mitglieder des GEP, des BSA, der
ASIC, des STV und für Studenten

SIA-Normen und Dokumentationen sind nur erhältlich
beim SIA-Generalsekretariat
Selnastrasse 16, Postfach,
8039 Zürich, Tel. 01/201 15 70

Bestellungen für Abonnemente
und Einzelnummern sowie Adress-
änderungen von Abonnements
an die Redaktion; Adressänderun-
gen von SIA-Mitgliedern an das
SIA-Generalsekretariat

Anzeigenverwaltung

IVA AG für internationale Werbung

Hauptsitz:
Mühlebachstrasse 43
8032 Zürich
Tel. 01/251 24 50
Telefax 01/251 27 41

Filiale Lausanne:
Pré-du-Marché 23
1004 Lausanne
Tel. 021/37 72 72

zum Titelbild



CAD im Ingenieurbüro mit dem Programmsystem Allplot auf Olivetti-PC

Allplot ist ein speziell für den
Bauingenieur entwickeltes Pro-
grammsystem und dient dem ra-
tionellen Erstellen von Armie-
rungs- und Schalungsplänen
(inkl. Ausgabe der Eisenliste
nach SIA 165) sowie techni-

schen Konstruktionszeichnun-
gen (Stahlbau, Holzbau usw.) im
Bauwesen.

Der Aufbau einer Zeichnung
kann durch direktes Konstruieren
am Bildschirm sowie durch
Digitalisieren einer Vorlage (Ar-
chitektenplan) erfolgen. Für das
Konstruieren und Verlegen von
Netz- und Rundstahlarmerung
steht dem Benützer eine grosse
Anzahl spezieller Funktionen
zur Verfügung. Die Ausgabe der
Zeichnungen erfolgt in beliebi-
gem Massstab auf DIN AO-Plot-
ter.

Allplot erweitert das umfangrei-
che Olivetti-Angebot an Software
für das Bauingenieurwesen.

Olivetti Verkaufs-AG
Computersysteme ST
Industriestrasse 50
8304 Wallisellen
Tel. 01/830 66 77

Inhalt

Kulturtechnik

Festigkeitsfragen im Grünverbau. Von *A. M. Burkard*,
Zürich 461

Hydraulik

Rechnerische Simulation von Abflüssen in Kanälen.
Von *O. Naef*, Baden 466

Datenverarbeitung

Anwendung der EDV im Bauwesen. Von *J. Aeschimann*,
Olten 468

CAD – eine lohnende Investition? 470

Wettbewerbe

Ingenieurwettbewerb: Viadukt Löwenberg FR (D) 472

Erweiterung Schulanlage Kappelerhof Baden (A) 478

Preise

Prix d'architecture SVIA. Médaille d'or et Prix UIA 87 478

Rechtsfragen

Materielle Enteignung bei Unterschutzstellung der
äusseren Erscheinung eines Hauses. Kommunalen Wohn-
anteilplan und übergeordnetes Recht 479

Ausstellungen

Salon International des Inventions 480

Umschau

481

Tagungsbericht

Symposium «Sanierung im Betonbau» 483

SIA-Mitteilungen

Vernehmlassung Norm SIA 225, Mauerwerk – Leistung
und Lieferung 484

SIA-Fachgruppen

FII: Regionalgruppe Bern 484

UIA-Mitteilungen

Computer und Krankenhaus. Von *F. Stalder*, Basel 484

B-Seiten

Laufende Wettbewerbe. Wettbewerbsausstellungen.
Neu in der Tabelle. Aus Technik und Wirtschaft. Weiter-
bildung. Tagungen. Ausstellungen. Vorträge. Stellen-
vermittlung B 73–76

Im nächsten Heft

Neue Spinnverfahren
Felsanker

(Änderungen vorbehalten)

Ingénieurs et architectes suisses

Adresse: En Bassenges, 1024 Ecublens, Tél. 021/47 20 98

Architecture

No 5/1987

«Miroir, dis-moi: Qui est
la plus belle?», par
François Neyroud 45

Tetra Pak Headquarters
à Pully 46

Immeuble commercial,
route de Berne, Lausanne,
par *Daniel Wurlod* 49

La peau du bâtiment, par
Laurent Félix 50

Bibliographie 52

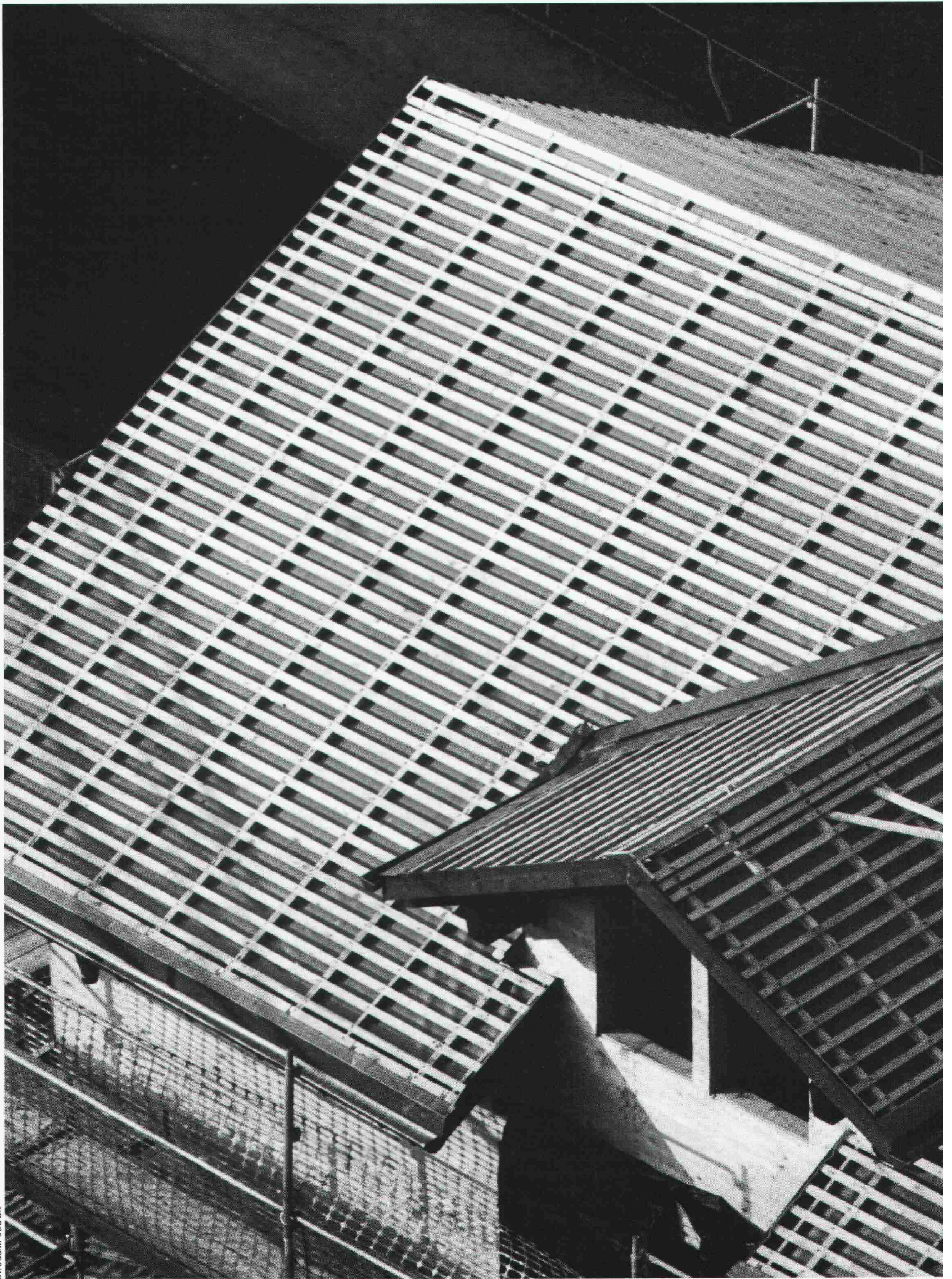
Concours

Pavillon d'architecture
pour Habitat & Jardin 53

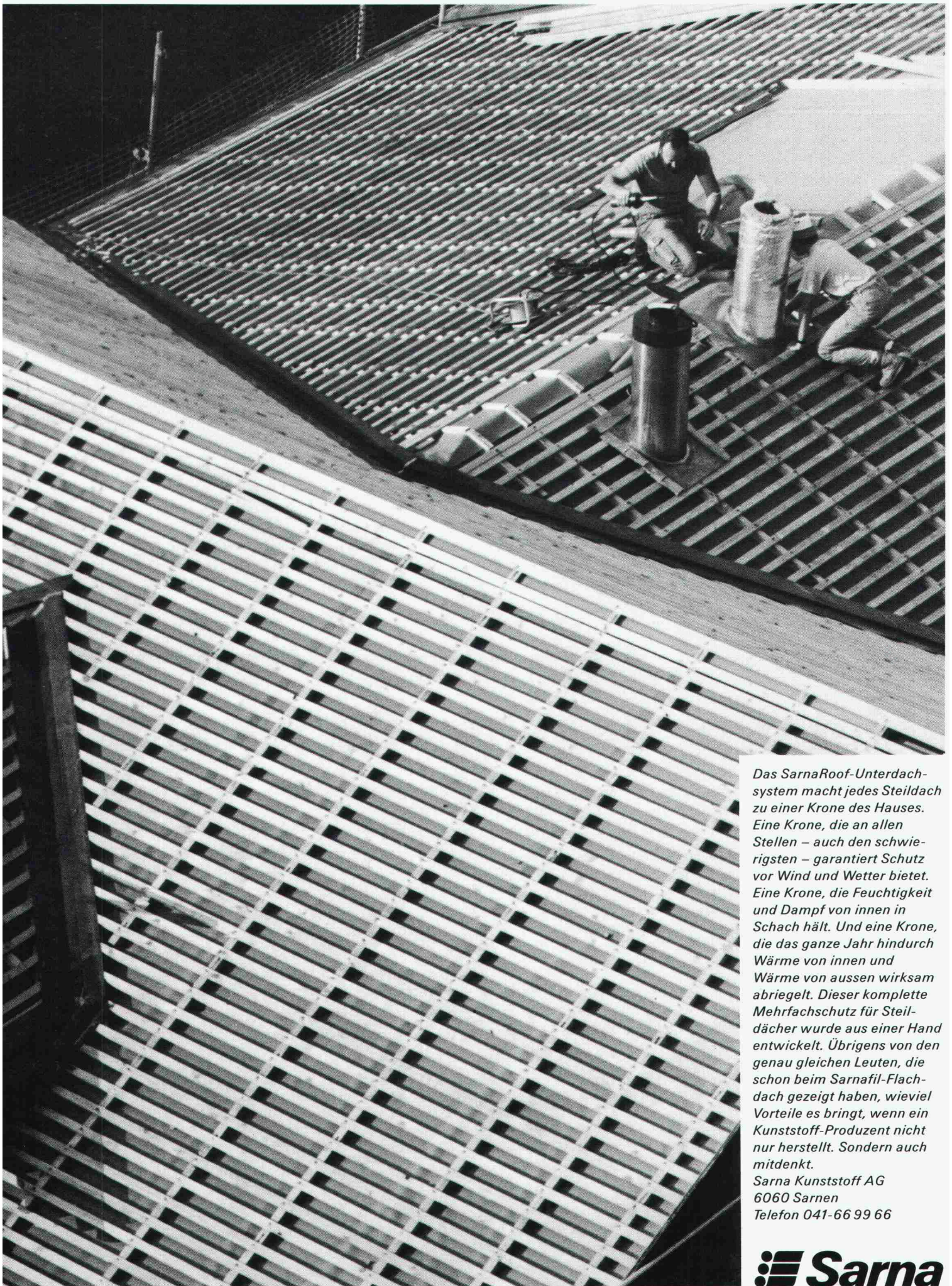
Industrie et technique 58

Produits nouveaux B 34

DIE KRONE DES HAUS



: EIN SarnaRoof-DACH.



Das SarnaRoof-Unterdachsystem macht jedes Steildach zu einer Krone des Hauses. Eine Krone, die an allen Stellen – auch den schwierigsten – garantiert Schutz vor Wind und Wetter bietet. Eine Krone, die Feuchtigkeit und Dampf von innen in Schach hält. Und eine Krone, die das ganze Jahr hindurch Wärme von innen und Wärme von aussen wirksam abriegelt. Dieser komplette Mehrfachschutz für Steildächer wurde aus einer Hand entwickelt. Übrigens von den genau gleichen Leuten, die schon beim Sarnafil-Flachdach gezeigt haben, wieviel Vorteile es bringt, wenn ein Kunststoff-Produzent nicht nur herstellt. Sondern auch mitdenkt.

Sarna Kunststoff AG
6060 Sarnen
Telefon 041-66 99 66

 **Sarna**

Verlangen Sie unsere ausführliche Broschüre.

Wärmedämmung:



Der Styrofoam Plan bietet professionelle Lösungen.

Sie als Bauexperte wissen, dass ein einziges Produkt den Anforderungen der verschiedenen Dämmanwendungen nicht optimal gerecht werden kann.

Deshalb haben wir eine weitgefächerte Palette von Produkten entwickelt, jedes für einen bestimmten Anwendungsbereich. Diese Produktpalette wird dem Fachmann mit dem Konzept des **Styrofoam Plans** angeboten. Darüber hinaus entwickeln wir weitere marktgerechte und auf spezielle Anwendungsbereiche ausgerichtete Produkte, um neue und ungewöhnliche Problemlösungen anbieten zu können.

Wir verfügen über 30 Jahre Erfahrung in der Produktion und Anwendung von extrudiertem Polystyrol-Hartschaum, die wir Ihnen gerne im Rahmen von Fachgesprächen zur Verfügung stellen möchten. Die Zentrale für Anwendungstechnik in Horgen (ZH) ermöglicht es, im Gespräch mit Experten technische Probleme im Dämmbereich aufzugreifen und diese gemeinsam zu lösen.

Nutzen Sie unsere Stärke – sieben Produktionsanlagen in Europa – und unseren Service in Anwendungstechnik und Verkauf.

Die Produkte im **Styrofoam Plan** haben beste Referenzen für exzellente und dauerhafte Funktion. Sie sind aus blauem extrudiertem Polystyrol-Hartschaum, mit durch-

gehend geschlossener Zellstruktur, und bieten die ideale Kombination von ausgezeichneter und langfristiger Dämmfähigkeit und guten mechanischen Eigenschaften:

Geringe Wärmeleitfähigkeit. Lambdawerte von 0,023 bis 0,033 W/m.K. Sie erfüllen die Vorschriften schon bei geringen Dicken.

Hohe Druckfestigkeit. Werte zwischen 0,15 und 0,75 N/mm². Zähelastisches Verhalten.

Feuchtigkeitsunempfindlichkeit. Praktisch keine Wasseraufnahme, daher witterungsunabhängig verlegbar. Verrotten nicht. Beständig gegen Frost-/Tau-Wechsel.

Formstabilität. Kein Nachschwinden. Die Plattenabmessungen bleiben bestehen. So lange wie das Gebäude selbst.

Wirtschaftlichkeit. **Styrofoam*** Produkte lassen sich exakt zuschneiden und sind leicht zu verarbeiten. Sie ermöglichen vereinfachte Aufbauten und sparen dadurch Arbeitsgänge und Zeit.

Für Dämmprobleme gibt es im **Styrofoam Plan** professionelle Lösungen mit fachmännischer Beratung für jede Anwendung. Basierend auf der Erfahrung von Dow Chemical mit Wärmedämmung aus extrudiertem Polystyrol-Hartschaum.

ROOFMATE IM UMKEHRDACH

Die Lösung für Flachdachdämmung.

Das Umkehrdachsystem mit **Roofmate*** Dämmplatten bietet gegenüber dem konventionellen Flachdach entscheidende Vorteile: optimalen Schutz der Dachhaut vor mechanischen und witterungsbedingten Einflüssen, denn die Dämmung ist oberhalb der Dachabdichtung angeordnet.

Roofmate Platten sind feuchtigkeitsunempfindlich und verrottungsfest. Sie können bei jeder Witterung verlegt werden und behalten ihre hohe Wärmedämmfähigkeit unvermindert bei.

In der Schweiz werden Umkehrdächer mit **Roofmate SL** durch die Wancor AG als komplettes Flachdachsystem unter der Bezeichnung „Wancor-Dach“ angeboten.



ROOFMATE LG IM UMKEHRDACH

Die Leichtgewicht-Lösung für Flachdachdämmung.

Mit **Roofmate LG** haben Sie einerseits die Vorteile des Umkehrdaches: optimalen Schutz der Dachhaut, einfache, wirtschaftliche Verlegung bei jedem Wetter und dauerhaft wirksame Dämmung.

Andererseits ermöglicht die 10 mm dicke, werkseitig aufgebrachte Spezialmörtelschicht von **Roofmate LG** den Einsatz des Umkehrdachprinzips auch für Flachdachkonstruktionen, die eine Zusatzlast, z.B. Kies, nicht tragen können. **Roofmate LG** Elemente haben ein Gewicht von nur ca. 25 kg/m².

Roofmate LG wird direkt auf der Dachhaut verlegt. Die Spezialmörtelschicht bildet einen idealen Oberflächenschutz. Aufgrund der Feuchtigkeitsunempfindlichkeit und der Widerstandsfähigkeit gegen Alterung, Verrottung und Frost-/Tau-Wechsel bleibt der hohe Dämmwert dauerhaft erhalten.

Die Nut- und Kammverbindung trägt entscheidend zur Lagesicherheit des Systems bei.



STYROFOAM IB

Die Lösung gegen Kältebrücken.

Kältebrücken (auch Wärmebrücken genannt) verursachen hohe Heizkosten und Bauschäden durch Tauwasser. Dow Chemical hat eine einfache, dauerhafte und wirtschaftliche Lösung anzubieten: **Styrofoam IB**.

Hohe Druckfestigkeit und geringe Wasseraufnahme ermöglichen eine Verlegung in Schalung, die raue Oberfläche ergibt einen starken Verbund mit dem Beton und ist zum Verputzen geeignet. Unabhängig von der gewählten Wanddämmung werden so Kältebrücken bei ausragenden Bauteilen, Balkonen, Brüstungen und Rolladenkästen wirksam vermieden.

Experten wissen das und bevorzugen **Styrofoam IB** seit mehr als 20 Jahren. Erhältlich im Fachhandel.



PERIMATE DI

Die Lösung für Kellerwanddämmung.

Die aussenliegende Kellerdämmung mit **Perimate*** DI Platten ist die ideale Lösung, warme und trockene Kellerräume zu schaffen. Denn mit **Perimate DI** kann in einem Arbeitsgang eine effiziente Wärmedämmung und ein wirksames Drainagesystem erstellt werden. Vertikale Rillen auf der Aussenseite, durch ein Filtervlies vor Zuschlämmen geschützt, sorgen für hohe Abflußkapazität.

Perimate DI Elemente sind feuchtigkeitsunempfindlich, druckfest und beständig gegen Bodensäuren, Verrottung und Frost-/Tau-Wechsel.

Die hohe Druckfestigkeit der Platten gewährleistet Schutz der Abdichtung gegen Beschädigung durch die Hinterfüllung.



STYROFOAM PLAN

Damit dämmen Experten.



*Warenzeichen - The Dow Chemical Company
Vertrieb in der Schweiz: WANCOR AG, Regensdorf, Bern und Muttenz

Informations-Coupon

Schicken Sie mir detaillierte Informationen über den

70 423 SI

Styrofoam Plan ☐

Speziell über:

Roofmate SL ☐

Roofmate LG ☐

Perimate DI ☐

Styrofoam IB ☐

Name, Vorname:

Beruf:

Tel.:

Strasse:

(PLZ) Ort:

Bitte einsenden an: Dow Chemical Europe S.A.,
Badenerstrasse 170, CH-8036 Zürich.



Wer den Unterschied von Fensterzargen kennt, wählt Norma. Weil Norma-Fensterzargen Akzente setzen und bewährte Lösungen bieten bei Renovationen, Sanierungen oder Um- und Neubauten.

■ Es braucht gute und verschleissfreie Fensterzargen. Zargen, die dem Fassadebild gerecht werden und architektonische Akzente setzen.

Die Norma-Fensterzargen werden den höchsten Ansprüchen gerecht und erfüllen Ihre qualitativen Vorstellungen voll und ganz.

Nebst dem vielfältigen Norma-Sortiment bieten wir Ihnen auch eine ausgereifte Beratung und erprobte Problemlösungen.

Verlangen Sie doch unsere unverbindliche Offerte. Denn bei uns stimmt nicht nur die Qualität, sondern auch der Preis.

In Sachen Fensterzargen haben wir die Lösung nach Mass.

norma
BAUSYSTEME

Norma-Bausysteme — Meyer AG — Postfach — 6260 Reiden — ☎ 062 81 91 81

Ein heller Kopf genügt für konstruktive Ideen.

Aber nicht für rationelle Umsetzungen.

Eine Idee ist immer so gut wie die Chance für ihre Verwirklichung. Die wiederum hängt von den passenden Voraussetzungen ab. Das heisst: Nur in einem Konstruktionsbüro mit der richtigen Infrastruktur lässt sich die Denkarbeit der Mitarbeiter in konkrete Pläne, Zeichnungen, Projekte umsetzen. In Dinge also, die schlussendlich über die Wettbewerbsfähigkeit entscheiden.

Wie besagte Infrastruktur auszusehen hat, bestimmen Sie. Was Sie dazu benötigen, haben wir: Von Nestler Tech-Office, dem kompletten Möbelprogramm für den technischen Arbeitsplatz. Über NC draft 90, der intelligenten Zeichenmaschine mit Schnittstellen zur Datenverarbeitung. Bis zu Nestler CAD 7010, der Zentrale für den gesamten Konstruktionsablauf.

Unsere Produkte passen sich Ihren innerbetrieblichen Verhältnissen, Problemstellungen und Mitarbeitern an. Nicht etwa umgekehrt.

Nestler®

Konstruktions- und Zeichentechnik.



OZALID 

Ihr Partner für Informationstechnik. Ein Plüss-Stauffer-Unternehmen.

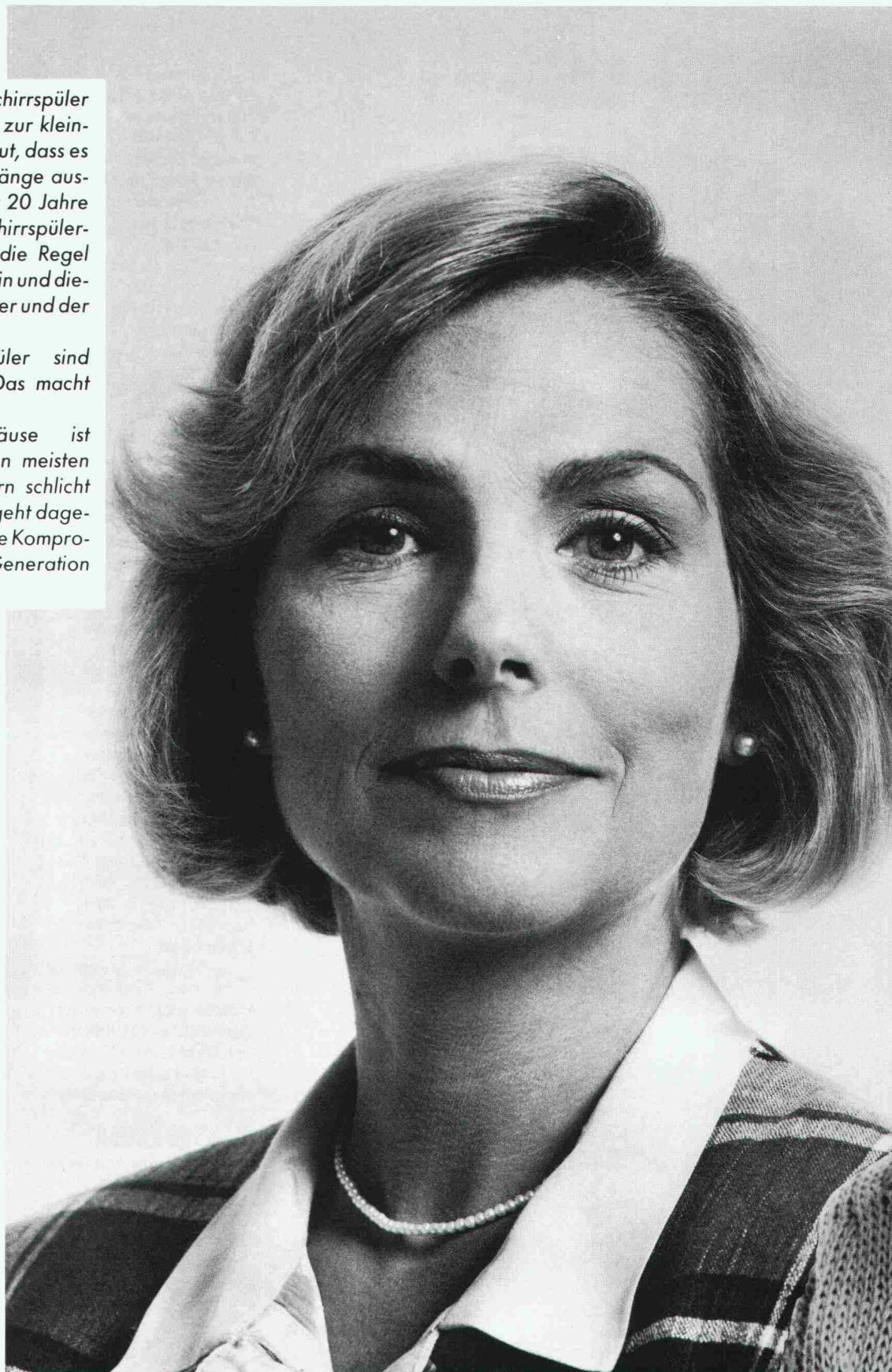
OZALID AG, Herostrasse 7, 8048 Zürich, Tel. 01/62 71 71, Fernkopierer 01/64 55 62, Telex 822250. Offsetdruck, Technisches Büro, Kopierer, Fernkopierer, Mikrocomputer, Textverarbeitung, moderne EDV-Gesamtpakete.

Bei der Qualität seiner Geschirrspül

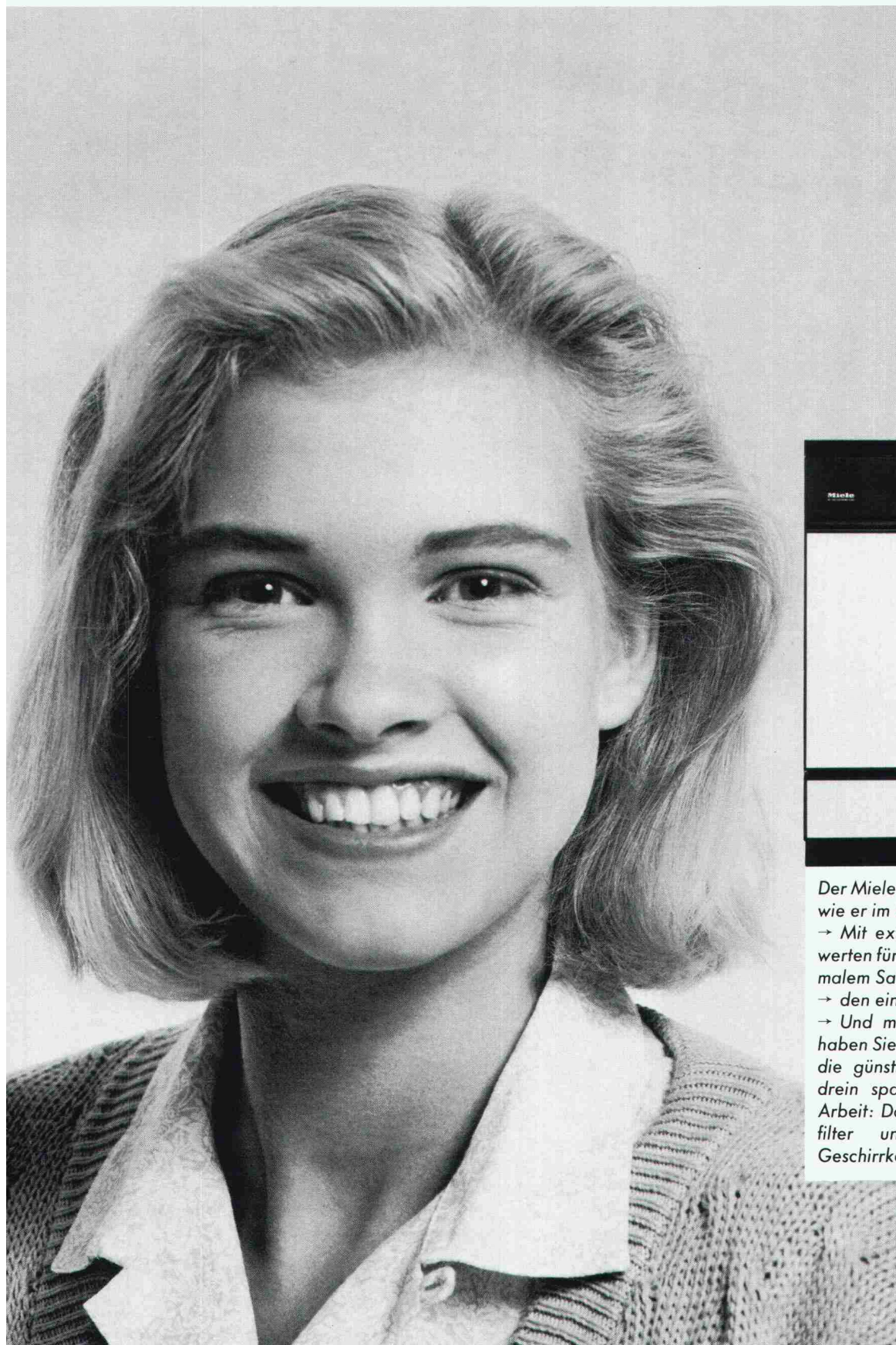
Bei einem Miele - Geschirrspüler wird jedes Teil – bis hin zur kleinsten Schraube – so gebaut, dass es mindestens 7 000 Spülgänge aushält. Das entspricht über 20 Jahre eines normalen Geschirrspülerlebens. Da ist es eher die Regel als die Ausnahme, dass ein und dieselbe Maschine der Mutter und der Tochter dient.

Miele - Geschirrspüler sind dreifach schallisoliert. Das macht sie so superleise.

Und das Gehäuse ist direktemailliert, was den meisten Geschirrspüler-Herstellern schlicht zu aufwendig ist. Miele geht dagegen bei der Qualität keine Kompromisse ein. Der nächsten Generation zuliebe.



enkt Miele eine Generation weiter.



Der Miele G 562 ist ein Geschirrspüler, wie er im Buche steht:

- Mit extrem niedrigen Verbrauchswerten für Wasser und Strom. Mit minimalem Salzverbrauch durch
- den einstellbaren Wasserenthärter.
- Und mit 7 Programmen, dadurch haben Sie für jede Spülaufgabe immer die günstigste Lösung parat. Obendrein spart Ihnen der G 562 auch Arbeit: Dank selbstreinigendem Feinfilter und leichter beladbarem Geschirrkorb.

Miele
Die Entscheidung fürs Leben

Zigtausend Arbeitsstunden Hunderte von Tonnen Farbe



könnten in Paris periodisch
eingespart werden, hätte
Herr Gustav Eiffel 1889 seinen
Turm durch Feuerverzinken
vor Korrosion schützen können.

Denken Sie bei der Planung Ihres nächsten Bauwerkes daran:
Zink statt Rost, feuerverzinkt hält's länger!



**VERZINKEREI
AARBERG**
3270 Aarberg, ☎ 032 · 82 23 85

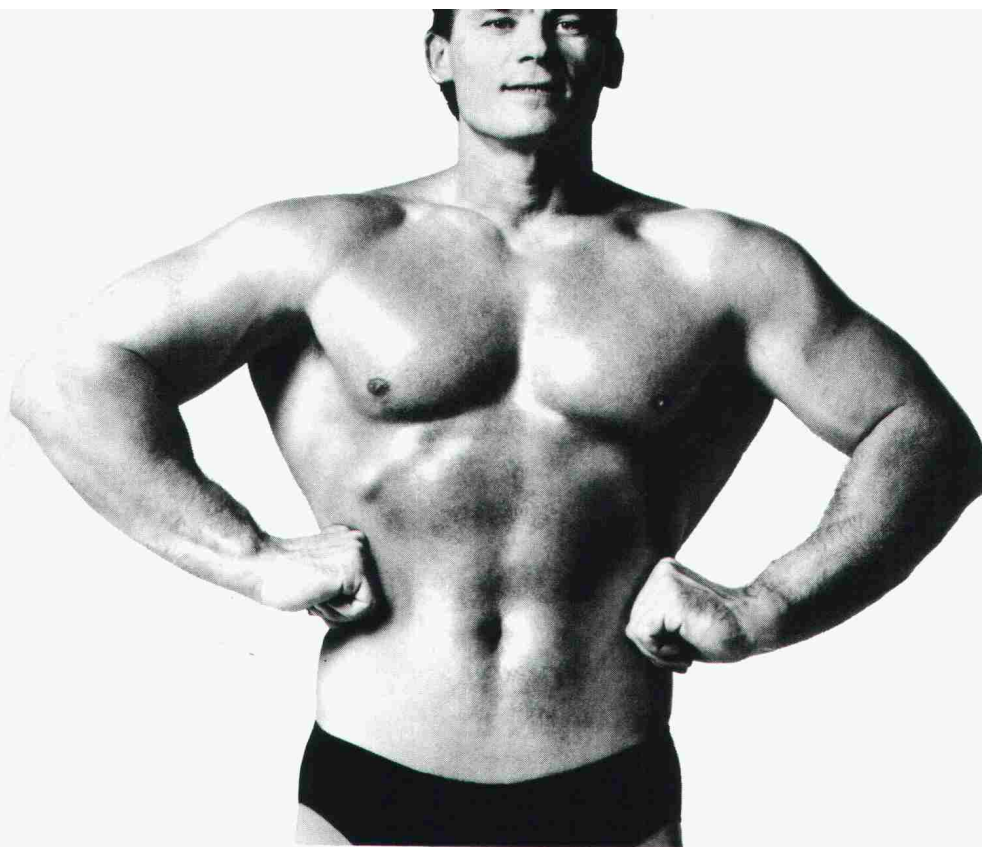
drei gute Namen
für wirtschaftlichen Korrosionsschutz



**VERZINKEREI
WELLHAUSEN AG**
8552 Wellhausen, ☎ 054 · 66 21 21



**VERZINKEREI
PRATTELN AG**
4133 Pratteln, ☎ 061 · 81 50 22



Das ist ein Zutrittskontrollsystem ohne Bauer-Sicherheitstüren.



Schön, wenn das Zutrittskontrollsystem Muskeln zeigt. Schade, wenn irgendwelche Türen die Schwachstelle bilden. Die Harmonie zwischen elektronischer und mechanischer Sicherheit ist damit dahin. Die Sicherheit auch.

Sicherheitstüren von Bauer machen neuralgische Zugänge sicher: z.B. in EDV-Zentren, in Verwaltungsgebäuden, in Chemielabors, im Lager, in Forschungs- und Kommandozentralen. Sie schützen aber nicht nur vor unbefugtem Zutritt – sie sind auch überlistungs- und sabo-
tagesicher. Denn Sie verfügen über Sicherheitsmerkmale, die anderswo nicht zu finden sind.



INFO-CHEQUE Bitte senden Sie uns

- ☐ den Übersichtsprospekt «Sicherheitstüren»
- ☐ den Katalog «Sicherheitstüren»
- ☐ Wir wünschen eine unverbindliche Beratung: bitte rufen Sie uns an.

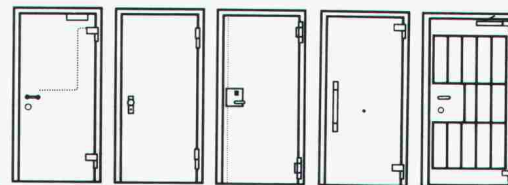
Name, Firma _____

Adresse _____

Einsenden an: Bauer Kassenfabrik AG,
Abt. Sicherheitsprodukte, CH-8153 Rümlang,
Postfach, Tel. 01-817 20 61, Tx. 828 916

SIA

Das BAUER-Sicherheitstüren-Programm



T54A

T54B

T100

TM170

Gittertüren

BAUER

„Ich bin die grüne Wärmedämmplatte. Mir gibt kein Wetter eins auf's Dach.“

Flachdächer sind durch ihre exponierte Lage sehr hoch beansprucht und stellen beachtliche Anforderungen an Dämm- und Dichtstoffe. Hier bringt das System des Umkehrdaches beträchtliche Sicherheit.

Dabei werden Wärmedämmschicht und Dachabdichtung umgekehrt angeordnet. Das heißt: Die

Dämmschicht schützt die darunterliegende Dachabdichtung.



Styrodur®, die grüne Wärmedämmplatte von BASF, besitzt alle Eigenschaften, die ein Dämmstoff für ein UK-Dach benötigt. Die geschlossenzellige Schaumstruktur und die beidseitige Schäumhaut der Platten lassen praktisch keine Wasseraufnahme zu; die Dämmwirkung wird daher nicht beeinträchtigt. Damit die lose verlegten Dämmplatten – z.B. Styrodur 3000 S – nicht vom Wind verweht werden und auch bei starkem Regen nicht aufschwimmen, beschwert man sie mit mindestens 5 cm gewaschenem Kies. Das System „UK-Dach“ mit Styrodur ist bauaufsichtlich zugelassen.



Styrodur ist auch hervorragend geeignet für die Steildach-, Kern-, Boden- und Perimeterdämmung, für die Dämmung von Parkdecks, Hallen und Kühlhäusern, für den Gleis- und Straßenunterbau und für viele andere Bauanwendungen.

**Styrodur von BASF.
Grün und gut.**

Generalvertrieb in der Schweiz:

Kork AG, Kunststoffwerke
5623 Boswil, Telefon 057/47 11 44

BASF (Schweiz) AG
8820 Wädenswil/Au

BASF



WERNER MAAG AG Guss, Edelstahl, Beton Entwässerungstechnik

Postfach, 8032 Zürich
Zeltweg 44
Telefon (01) 251 75 80
Telex 58675

PASSAVANT Flachdachwasserabläufe

aus Guss – die sichere, problemlose Flachdachentwässerung. Das bewährte Baukastensystem aller PASSAVANT-Flachdachabläufe erlaubt das Überbrücken jeder Höhe, ohne den untersten einbetonierten Ablaufkörper zu verändern.

Der sicherste Anschluss einer Abdichtung an den Dachwasserablauf ist der Klebeflansch in Verbindung mit dem verschraubten Flanschring (Kleben + Verspannen).

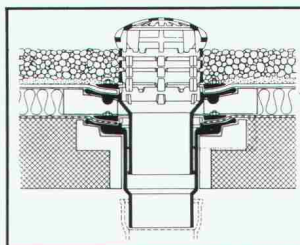
Verlangen Sie Unterlagen

Adresse _____ 10

SIA

WM-ENTWÄSSERUNGSTECHNIK

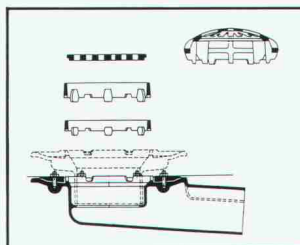
40 Jahre



PASSAVANT Dachwasserablauf aus Guss

1- oder 2teilig, Abgang senkrecht oder waagrecht. Mit Kugelrost und Distanzringen 25, 35 und 45 mm hoch. Der sicherste Anschluss der Dichtungsbahn ist die Flanschverbindung.

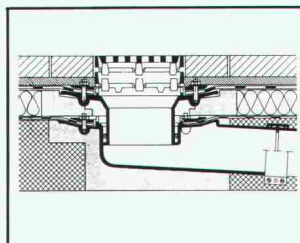
VSA-Zulassungsempfehlung



PASSAVANT Baukastensystem

Gleiche Grundbauteile mit verschiedenen Ergänzungsbau teilen. Die optimale Lösung und Anpassung während der Bauzeit.

VSA-Zulassungsempfehlung

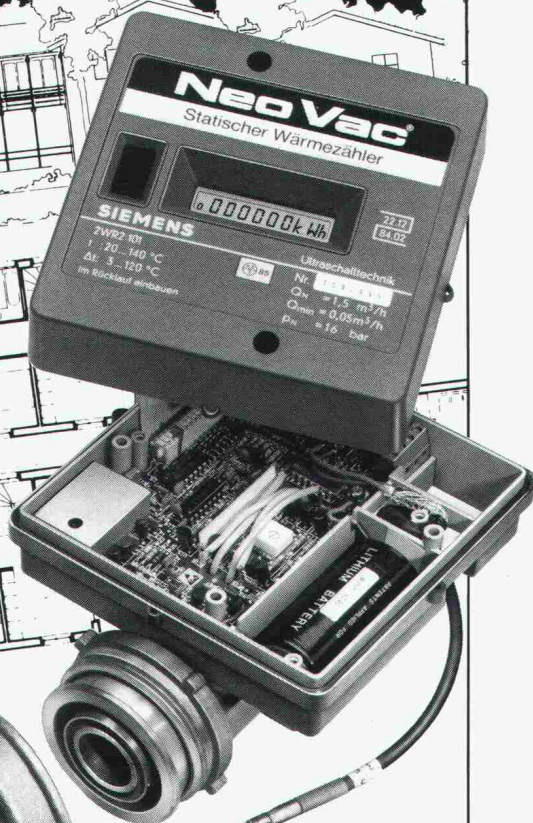


PASSAVANT Dachwasserablauf aus Guss

1- oder 2teilig, mit der sicheren Flanschverbindung. Flachrost begehrbar oder befahrbar, rund oder quadratisch. Höhenverstellbar mit Distanzringen.

VSA-Zulassungsempfehlung

„Wer für die Zukunft plant, plant auch die Wärmeszählung in Ultraschall- Technik..“



Dass die Wärmeszählung zur gerechten Heizkostenabrechnung in keinem Neubau fehlen darf, ist heute keine Frage mehr. Besonders zuverlässig arbeitet die statische Wärmeszählung in Ultraschalltechnik für die Erfassung einzelner Heizkreise. Die Messungen sind sehr präzise. Im Zähler gibt es keine beweglichen Teile, die Störungen verursachen könnten. Die Installation ist problemlos und die Ablesung komfortabel. Mehr über die SIEMENS Ultraschall-Wärmeszählung von der NeoVac erfahren Sie im Prospekt, den wir Ihnen auf Anruf gerne zustellen.

NeoVac® für die perfekte Wärmemessung

NEOVAC Wärmemess AG
9463 Oberriet, Telefon 071/78 18 91

Coupon

Senden Sie mir Ihren Prospekt mit Ausschreibungstext

Name/Firma: _____ SIA

Adresse: _____

... sofort ... Raumlösungen



Das Bürogebäude in Rüschlikon wurde von **megert** in 5 Wochen aufgebaut. Neben diesem Pavillon lieferte und montierte **megert** nach 2 Jahren für dieselbe Bauherrschaft ein Zwillingengebäude.

megert baut individuell –
den Bedürfnissen entsprechend –
aber mit System.

Prüfen Sie unsere Leistungsfähigkeit,
verlangen Sie kostenlos
unser verbindliches Angebot.

megert

Megert und Frutiger Holzbau AG

Töpferweg 16 3613 Steffisburg Station
Telefon 033 39 77 77

Bon

- ☐ Ich wünsche Ihre Dokumentation
☐ Ich wünsche Ihre persönliche Beratung

Name/Vorname _____

Firma _____

Adresse _____

PLZ/Ort _____

Telefon _____

Einsenden an:

megert Megert und Frutiger Holzbau AG

Töpferweg 16, 3613 Steffisburg Station

Die **Sikament**alität: Die verstecken die neue Brücken schlägt.

Betonbauwerke sind heute verstärkt den Einwirkungen von schädlichen Umwelteinflüssen ausgesetzt. Der Dauerhaftigkeit des Betons wird deshalb grosse Bedeutung beigemessen.

Mit Sikament kann der Wasser-Zementwert des Betons optimal gewählt und damit die Kapillarporosität des Zementsteins reduziert werden: der **Beton wird dichter und dauerhafter**. Seine weichplastische Konsistenz verleiht Sikament-Beton hervorragende Verarbeitungs- und Verdichtungseigenschaften: **die Armierung wird satt umhüllt und vor Korrosion geschützt**. Und die Anfangs- und Endfestigkeiten erhöhen sich wesentlich.

Bauwerke in aller Welt sind der Beweis für den qualitätsbedingten Einsatz von Sikament und die tatkräftige Unterstützung durch erfahrene Sika-Fachleute.

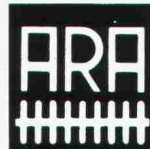
Sika AG
Tüffenwies 16-22
CH-8048 Zürich
Telefon 01/62 40 40
Telex 822 254 sik ch
Telefax 01/432 33 62



Ein Schweizer Unternehmen –
weltweit führend in der Bauchemie.



ARA-Heizwände und Konvektoren – formschön und technisch vollkommen!

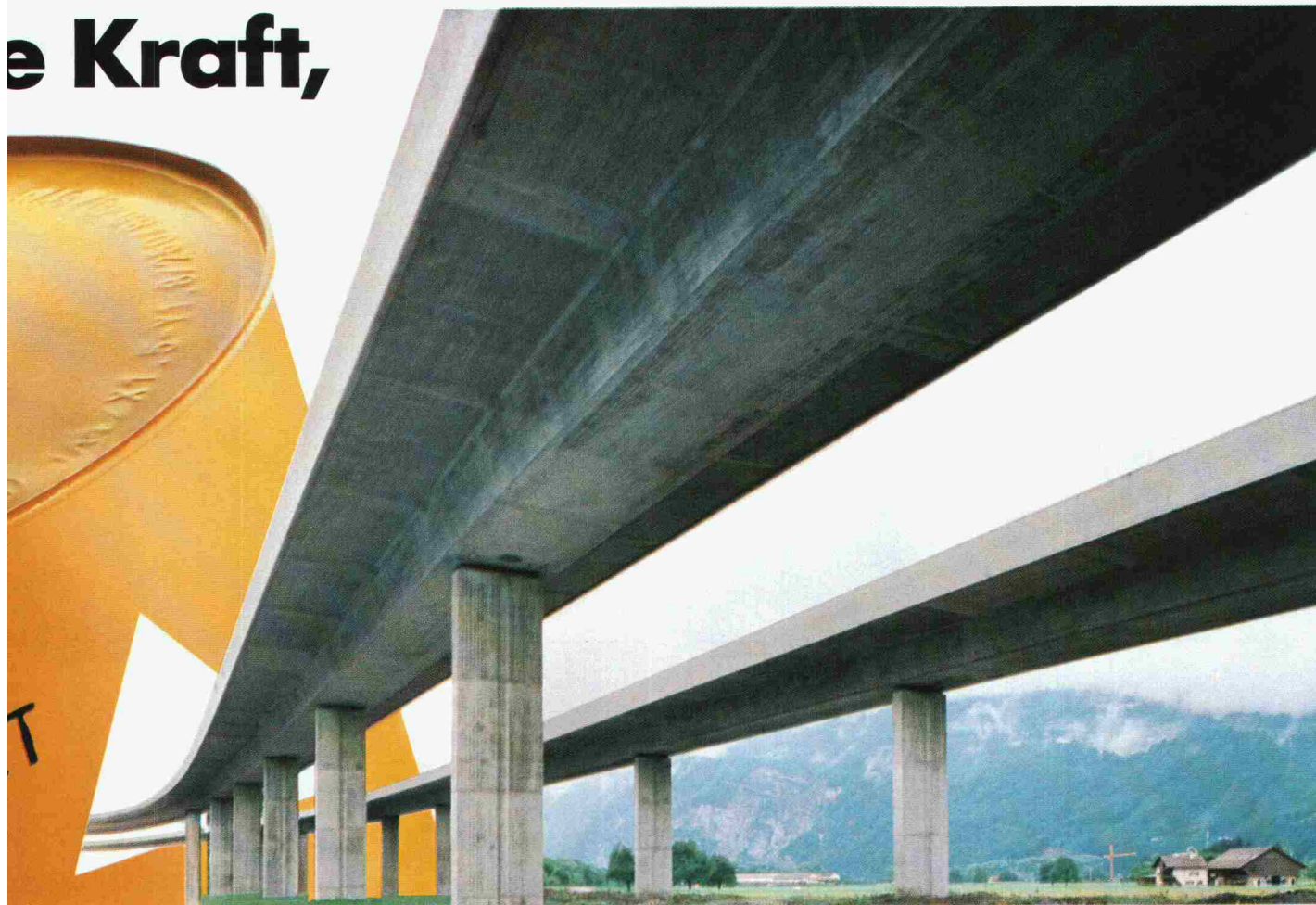


Bitte verlangen Sie nähere Unterlagen.

A. Ruckstuhl AG
Heizwände und Konvektoren
8355 Aadorf TG
052/471357



e Kraft,



fi-Ripa®-Anschlusskörbe

655 Fi

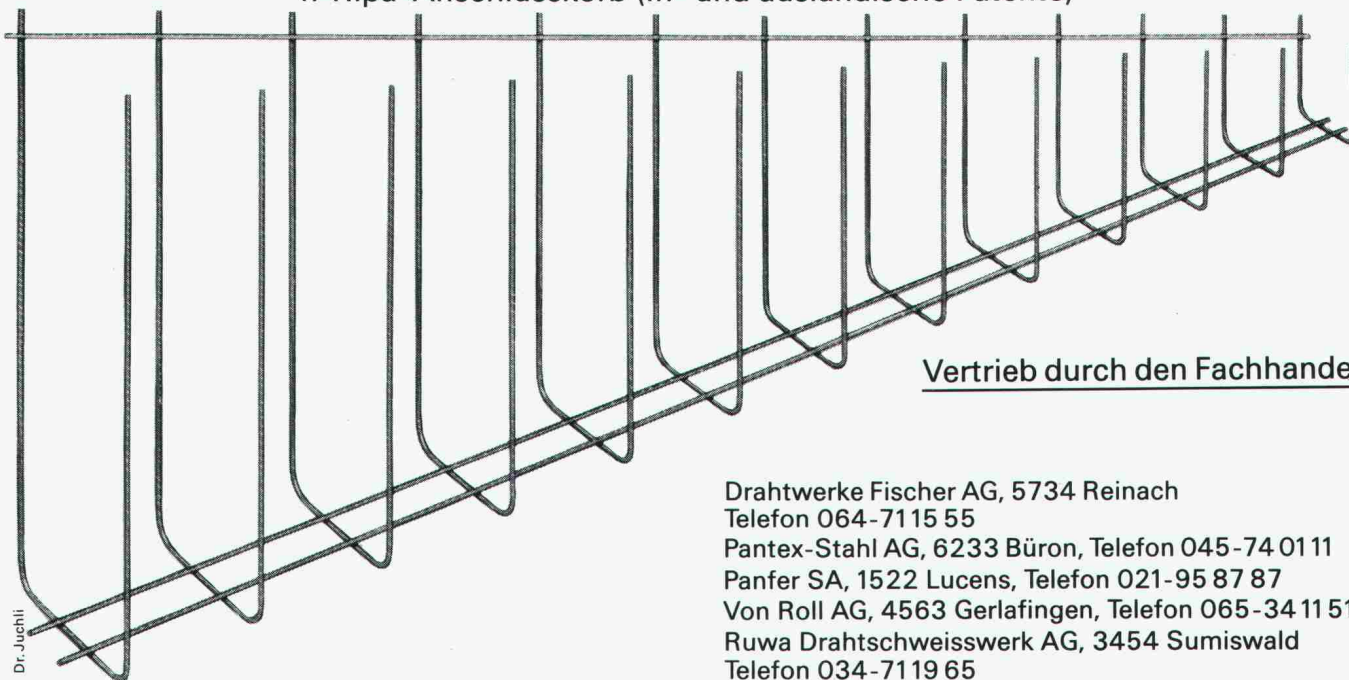
Die stehen im Nu. Und bleiben stehen!

Das ist der unschätzbare Vorzug der bewährten, vorgefertigten fi-Ripa-Anschlusskörbe: Sie sind im Handumdrehen aufgestellt. Ohne umständliches Fixieren. Und umkippen können sie auch nicht.

Das spart eine Menge Arbeit. Und somit eine Menge Zeit.

Setzen Sie sich mit uns in Verbindung, damit wir es Ihnen einmal vorrechnen können.

fi-Ripa®-Anschlusskorb (In- und ausländische Patente)



Vertrieb durch den Fachhandel

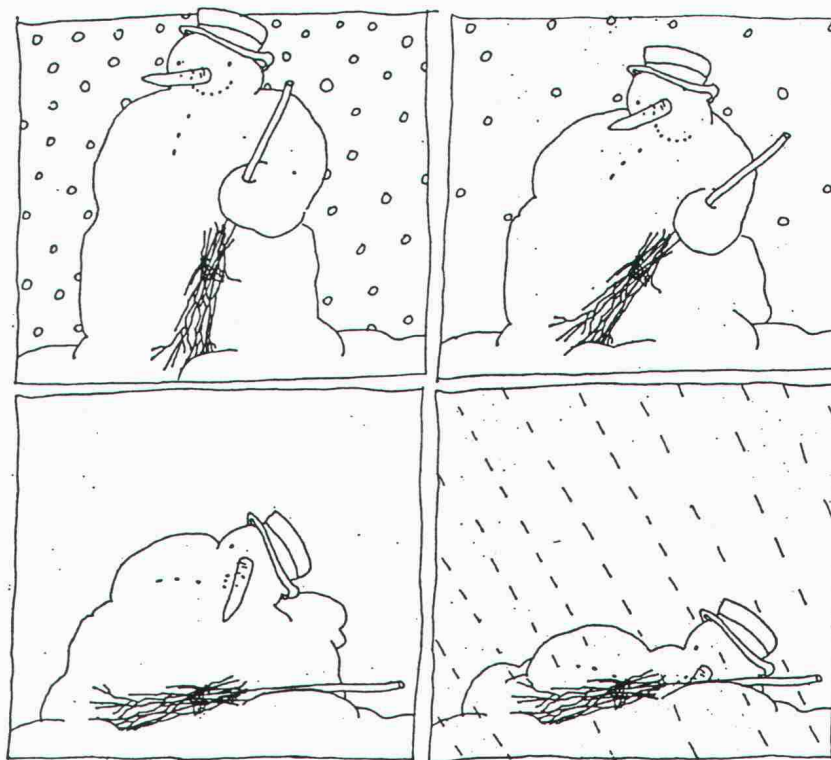
Drahtwerke Fischer AG, 5734 Reinach
Telefon 064-7115 55

Pantex-Stahl AG, 6233 Büren, Telefon 045-74 01 11

Panfer SA, 1522 Lucens, Telefon 021-95 87 87

Von Roll AG, 4563 Gerlafingen, Telefon 065-34 11 51

Ruwa Drahtschweißwerk AG, 3454 Sumiswald
Telefon 034-7119 65



MIDAS

Einfach temperamentvoll.

ist ein Mess- und Diagnosesystem. Und misst alles, was mit Temperatur, Feuchtigkeit, Einschaltzeiten, Schaltimpulsen und Strom zu tun hat. Schnell. Zeitsparend. Illustrativ. Ohne dass es Ihnen bei der nächsten Expertise heiss-kalt den Rücken runterläuft. Denn MIDAS verwandelt zartschmelzende Argumente in hieb- und stichfeste Untersuchungen:

ein portables, netzunabhängiges Gerät sorgt für einfachste Datenerfassung vor Ort. Der eigene Datenspeicher spart Zeit und macht Sie unabhängig. Auch im Preis. Lassen Sie sich beraten.

MIDAS

Einfach temperamentvoll.

Firmenstempel:

- ☐ Bitte senden Sie uns weiteres Informations-Material.
☐ MIDAS soll sich doch 'mal kurz vorstellen. Bitte rufen Sie uns an, um einen Termin für eine kurze Demonstration zu vereinbaren.



Hesco Pilgersteg AG
 CH-8630 Rüti/ZH
 Tel. 055/33 11 55

Seite / page

17

fehlt /
manque /
missing

Seite / page

18

fehlt /
manque /
missing

Seite / page

19

fehlt /
manque /
missing

Seite / page

20

fehlt /
manque /
missing