

Zeitschrift: Schweizer Ingenieur und Architekt
Herausgeber: Verlags-AG der akademischen technischen Vereine
Band: 105 (1987)
Heft: 13

Werbung

Nutzungsbedingungen

Die ETH-Bibliothek ist die Anbieterin der digitalisierten Zeitschriften auf E-Periodica. Sie besitzt keine Urheberrechte an den Zeitschriften und ist nicht verantwortlich für deren Inhalte. Die Rechte liegen in der Regel bei den Herausgebern beziehungsweise den externen Rechteinhabern. Das Veröffentlichen von Bildern in Print- und Online-Publikationen sowie auf Social Media-Kanälen oder Webseiten ist nur mit vorheriger Genehmigung der Rechteinhaber erlaubt. [Mehr erfahren](#)

Conditions d'utilisation

L'ETH Library est le fournisseur des revues numérisées. Elle ne détient aucun droit d'auteur sur les revues et n'est pas responsable de leur contenu. En règle générale, les droits sont détenus par les éditeurs ou les détenteurs de droits externes. La reproduction d'images dans des publications imprimées ou en ligne ainsi que sur des canaux de médias sociaux ou des sites web n'est autorisée qu'avec l'accord préalable des détenteurs des droits. [En savoir plus](#)

Terms of use

The ETH Library is the provider of the digitised journals. It does not own any copyrights to the journals and is not responsible for their content. The rights usually lie with the publishers or the external rights holders. Publishing images in print and online publications, as well as on social media channels or websites, is only permitted with the prior consent of the rights holders. [Find out more](#)

Download PDF: 15.01.2026

ETH-Bibliothek Zürich, E-Periodica, <https://www.e-periodica.ch>

Schweizer Ingenieur und Architekt

Schweizerische Bauzeitung

Verlags-AG der Akademischen-technischen Vereine

105. Jahrgang 26. März 1987 Heft 13/1987 Erscheint wöchentlich

Redaktion

«Schweizer Ingenieur und Architekt»

Rüdigerstrasse 11
Postfach 630, 8021 Zürich
Tel. 01/201 55 36

Redaktoren:
Balthasar Peyer,
leitender Redaktor
Dr. sc. techn. ETH/SIA

Bruno Odermatt,
dipl. Arch. ETH/SIA
Hans U. Scherrer,
dipl. Ing. ETH/SIA

Druck:
Offset + Buchdruck AG, Zürich

Nachdruck von Bild und Text,
auch auszugsweise, nur mit schrift-
licher Zustimmung der Redaktion
und mit genauer Quellenangabe.

Abonnemente

Schweiz:
1 Jahr Fr. 170.—
½ Jahr Fr. 89.50
Einzelnummer Fr. 6.50

Ausland:
1 Jahr Fr. 185.—
½ Jahr Fr. 96.—
Einzelnummer Fr. 7.50

Postcheck: «Schweizer Ingenieur
und Architekt», 80-6110 Zürich

Ermässigte Abonnemente für
Mitglieder des GEP, des BSA, der
ASIC, des STV und für Studenten

**SIA-Normen und Dokumen-
tationen** sind nur erhältlich
beim SIA-Generalsekretariat
Selnastrasse 16, Postfach,
8039 Zürich, Tel. 01/201 15 70

Bestellungen für Abonnemente
und Einzelnummern sowie Adress-
änderungen von Abonnenten
an die Redaktion; Adressänderun-
gen von SIA-Mitgliedern an das
SIA-Generalsekretariat

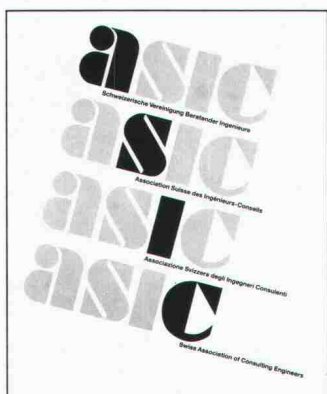
Anzeigenverwaltung

IVA AG für internationale Werbung

Hauptsitz:
Mühlebachstrasse 43
8032 Zürich
Tel. 01/251 24 50
Telefax 01/251 27 41

Filiale Lausanne:
Pré-du-Marché 23
1004 Lausanne
Tel. 021/37 72 72

zum Titelbild



Zum Anlass seines 75jährigen Bestehens ist dieses Heft der Schweizerischen Vereinigung Beratender Ingenieure (ASIC) – eine der Trägervereinigungen des «Schweizer Ingenieur und Architekt» – gewidmet. Die nachfolgenden Beiträge von einigen Mitgliedbüros verstehen sich als Beispiele typischer ASIC-Tätigkeiten. Es handelt sich zwangsläufig lediglich um eine Auswahl; einige weitere Beiträge folgen zu einem späteren Zeitpunkt.

Offizielles Organ:

Schweizerischer Ingenieur- und Architektenverein (SIA)

Gesellschaft Ehemaliger Studen-
render der ETH Zürich (GEP)

Schweizerische Vereinigung
Beratender Ingenieure (ASIC)

Inhalt

ASIC-Jubiläum

- 75 Jahre ASIC. Von P. Wiedemann, Zollikon 309
Von der Projektstudie zum fertigen Bauwerk.
Von E. Müri und U. Pfister, Zürich 310
Schrägseilbrücke über den Rhein bei Diepoldsau.
Von A. Bacchetta, Zürich 312
Halle de fret de l'aéroport, Genève.
Par E. Lygdopoulos, Genève 316
Felsmechanische Grossversuche für die Staumauer
Lumbrein GR. Von U. Schär, Zürich 319
Grundwasserentlastung im Niederterrassenschotter.
Von R. Studer, Reinach 321
Bauen in Kairo. Von E. Witta, Zürich 324
Vom Emmentaler-Käselaib zur Konsumentenportion für
den Export. Von E. Ramseier, Bern 326
Schätzung des Energieholzpotentials des Kantons Solo-
thurn. Von Ch. Hugentobler, Grüt 328
Umweltverträglichkeit – eine Aufgabe des unabhängigen
Ingenieurs. Von H. P. Burkhard, Zollikon 331
Moderne Spital-Klimaanlagen. Von W. Hochstrasser,
Zürich 333

Architektur

- 99 von 100 Wohnungen für Behinderte nicht benützbar.
Von W. Fischer, Zürich 336

Werkstoffe

- Neue Verbundanker-Generation mit Epoxyacrylat.
Von P. Mauthe, Kaufering 338

Wettbewerbe

- Centre National des Arts Indira Gandhi, New Delhi (E).
Kunsthalle in Bonn (E). Nuova palestra a Ligonetto TI
(A). Uffici comunali di Poschiavo (A). Dorfzentrum
Rickenbach SO (A) 342

Umschau

343

Tagungsbericht

- Expertentätigkeit in Drittwelt-Ländern.
Von F. Krebs, Zürich 346

SIA-Mitteilungen

- Studientagung Verdichtete Bauformen. Veranstaltungskalender
Jubiläumsveranstaltungen der Fachgruppen und Sektionen 347

SIA-Sektionen

- Aargau: Generalversammlung. Baden: Demonstration
des CAD-Einsatzes im Architektur- und Ingenieurwesen.
Schaffhausen: Regionale Aktivitäten der Sektion Schaff-
hausen zum Doppeljubiläum 347

B-Seiten

B 57-60

Im nächsten Heft

150 Jahre SIA. Festschrift (2. Teil)
(Änderungen vorbehalten)

Ingénieurs et architectes suisses

Adresse: En Bassenges, 1024 Ecublens, Tél. 021/47 20 98

Architecture

No 5/1987

- «Miroir, dis-moi: Qui est
la plus belle?», par
François Neyroud 45
La peau du bâtiment, par
Laurent Félix 50
Bibliographie 52
Concours
Pavillon d'architecture
pour Habitat & Jardin 53
Industrie et technique 58
Produits nouveaux B 34

fi-Ripa®-Anschlusskörbe

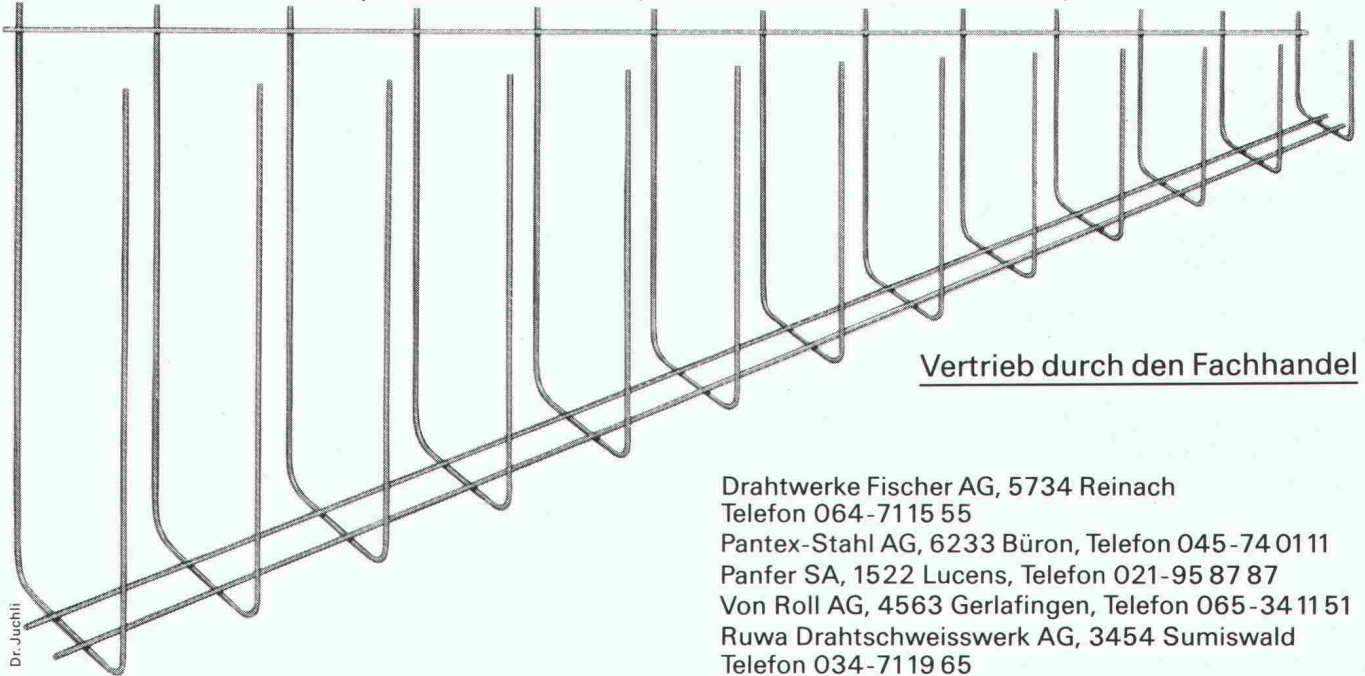
Die stehen im Nu. Und bleiben stehen!

Das ist der unschätzbare Vorzug der bewährten, vorgefertigten fi-Ripa-Anschlusskörbe: Sie sind im Handumdrehen aufgestellt. Ohne umständliches Fixieren. Und umkippen können sie auch nicht.

Das spart eine Menge Arbeit. Und somit eine Menge Zeit.

Setzen Sie sich mit uns in Verbindung, damit wir es Ihnen einmal vorrechnen können.

fi-Ripa®-Anschlusskorb (In- und ausländische Patente)



Dr. Juchli

Vertrieb durch den Fachhandel

Drahtwerke Fischer AG, 5734 Reinach

Telefon 064-7115 55

Pantex-Stahl AG, 6233 Büron, Telefon 045-74 01 11

Panfer SA, 1522 Lucens, Telefon 021-95 87 87

Von Roll AG, 4563 Gerlafingen, Telefon 065-34 11 51

Ruwa Drahtschweisswerk AG, 3454 Sumiswald

Telefon 034-7119 65



**BALKON -
ABDICHTUNG
nach Mass!**

Kilcher AG

4565 Rechterswil

Tel. 065 / 35 16 35

Kilcher

Die leichteste Art zu betonieren



Im Hochbau, im Tiefbau,
bei Renovationen. Optimale
Wirtschaftlichkeit. Hohe Ein-
bauleistung. Minimaler
Geräteaufwand. Garantierte
Festigkeitswerte.

Barracell-Leichtbeton –
das neue, rationelle Betonkonzept
mit Zukunft.



MEYNADIER

Meynadier + Cie AG
8048 Zürich

Vulkanstrasse 110
Telefon 01/432 22 11

Ecublens, Bern, Biel, Luzern, Untervaz, St. Gallen, Rivera,
S. Antonino

Info-Bon

Barracell-Leichtbeton

- ☐ im Hochbau
- ☐ im Tiefbau
- ☐ bei Renovationen
- ☐ Rufen Sie uns an

Firma: _____

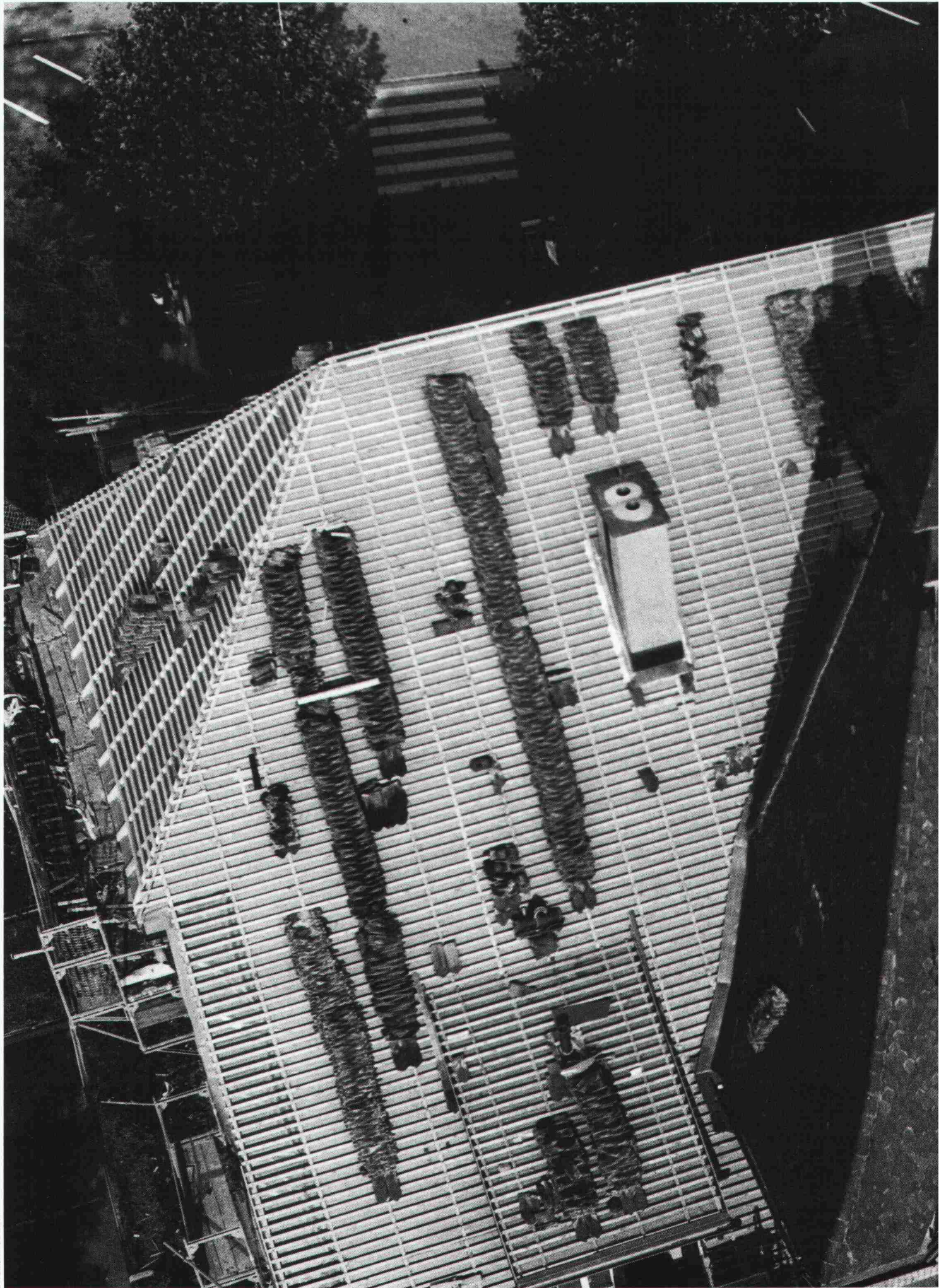
Zuständig: _____

Strasse: _____

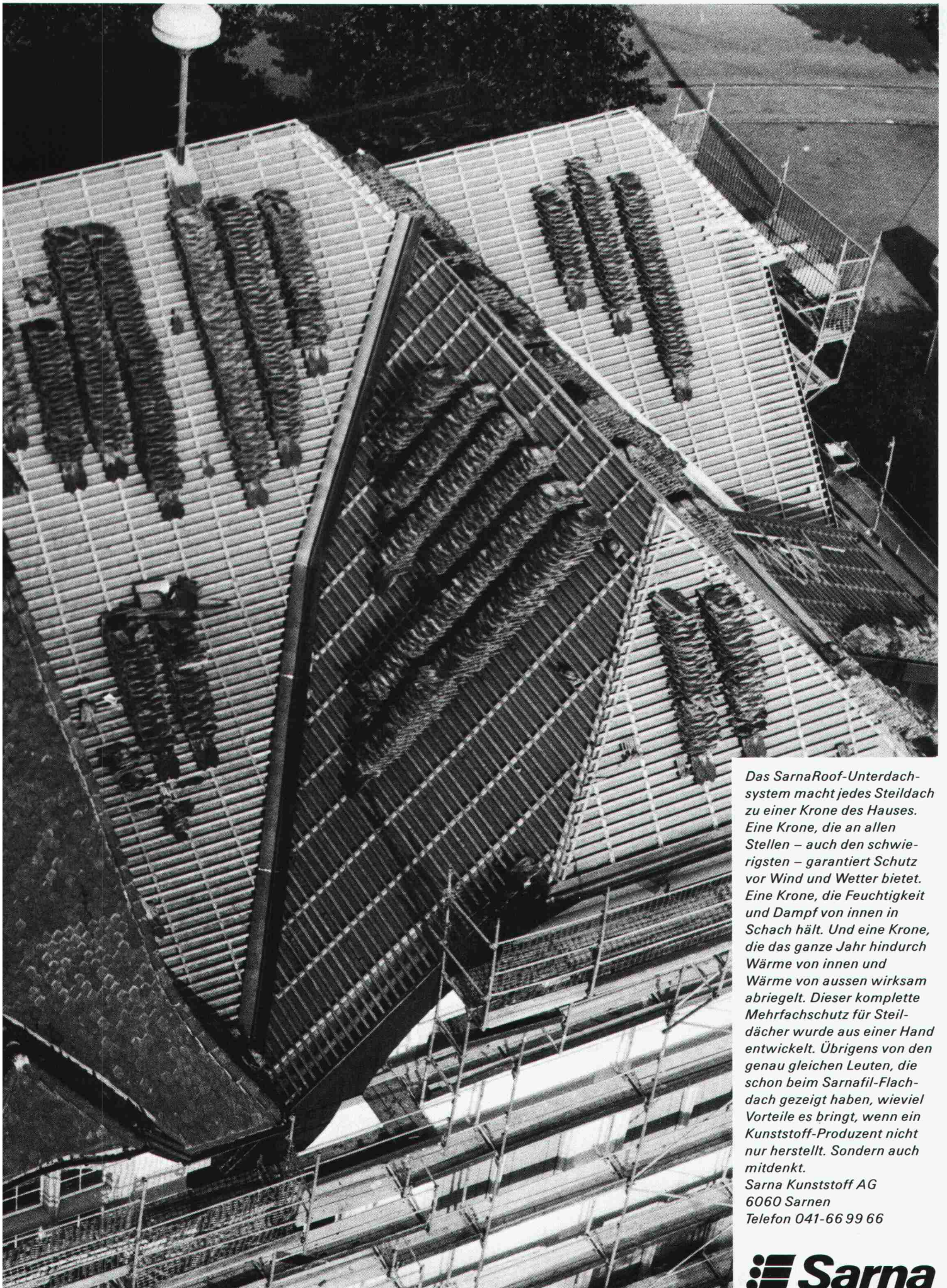
PLZ/Ort: _____

Tel. _____

DIE KRONE DES HAUS



: EIN SarnaRoof-DACH.



Das SarnaRoof-Unterdachsystem macht jedes Steildach zu einer Krone des Hauses. Eine Krone, die an allen Stellen – auch den schwierigsten – garantiert Schutz vor Wind und Wetter bietet. Eine Krone, die Feuchtigkeit und Dampf von innen in Schach hält. Und eine Krone, die das ganze Jahr hindurch Wärme von innen und Wärme von aussen wirksam abriegelt. Dieser komplette Mehrfachschutz für Steildächer wurde aus einer Hand entwickelt. Übrigens von den genau gleichen Leuten, die schon beim Sarnafil-Flachdach gezeigt haben, wieviel Vorteile es bringt, wenn ein Kunststoff-Produzent nicht nur herstellt. Sondern auch mitdenkt.

Sarna Kunststoff AG
6060 Sarnen
Telefon 041-66 99 66

 **Sarna**

Verlangen Sie unsere ausführliche Broschüre

Wärmedämmung:



Der Styrofoam Plan bietet professionelle Lösungen.

Sie als Bauexperte wissen, dass ein einziges Produkt den Anforderungen der verschiedenen Dämmwendungen nicht optimal gerecht werden kann.

Deshalb haben wir eine weitgefächerte Palette von Produkten entwickelt, jedes für einen bestimmten Anwendungsbereich. Diese Produktpalette wird dem Fachmann mit dem Konzept des **Styrofoam Plans** angeboten. Darüber hinaus entwickeln wir weitere marktgerechte und auf spezielle Anwendungsbereiche ausgerichtete Produkte, um neue und ungewöhnliche Problemlösungen anbieten zu können.

Wir verfügen über 30 Jahre Erfahrung in der Produktion und Anwendung von extrudiertem Polystyrol-Hartschaum, die wir Ihnen gerne im Rahmen von Fachgesprächen zur Verfügung stellen möchten. Die Zentrale für Anwendungstechnik in Horgen (ZH) ermöglicht es, im Gespräch mit Experten technische Probleme im Dämbereich aufzugreifen und diese gemeinsam zu lösen.

Nutzen Sie unsere Stärke – sieben Produktionsanlagen in Europa – und unseren Service in Anwendungstechnik und Verkauf.

Die Produkte im **Styrofoam Plan** haben beste Referenzen für exzellente und dauerhafte Funktion. Sie sind aus blauem extrudiertem Polystyrol-Hartschaum, mit durch-

gehend geschlossener Zellstruktur, und bieten die ideale Kombination von ausgezeichneter und langfristiger Dämmfähigkeit und guten mechanischen Eigenschaften:

Geringe Wärmeleitfähigkeit. Lambdawerte von 0,023 bis 0,033 W/m.K. Sie erfüllen die Vorschriften schon bei geringen Dicken.

Hohe Druckfestigkeit. Werte zwischen 0,15 und 0,75 N/mm². Zähelastisches Verhalten.

Feuchtigkeitsunempfindlichkeit. Praktisch keine Wasseraufnahme, daher witterungsunabhängig verlegbar. Verrotten nicht. Beständig gegen Frost-/Tau-Wechsel.

Formstabilität. Kein Nachschwinden. Die Plattenabmessungen bleiben bestehen. So lange wie das Gebäude selbst.

Wirtschaftlichkeit. **Styrofoam*** Produkte lassen sich exakt zuschneiden und sind leicht zu verarbeiten. Sie ermöglichen vereinfachte Aufbauten und sparen dadurch Arbeitsgänge und Zeit.

Für Dämmprobleme gibt es im **Styrofoam Plan** professionelle Lösungen mit fachmännischer Beratung für jede Anwendung. Basierend auf der Erfahrung von Dow Chemical mit Wärmedämmung aus extrudiertem Polystyrol-Hartschaum.

ROOFMATE IM UMKEHRDACH

Die Lösung für Flachdachdämmung.

Das Umkehrdachsystem mit **Roofmate*** Dämmplatten bietet gegenüber dem konventionellen Flachdach entscheidende Vorteile: optimalen Schutz der Dachhaut vor mechanischen und witterungsbedingten Einflüssen, denn die Dämmung ist oberhalb der Dachabdichtung angeordnet.

Roofmate Platten sind feuchtigkeitsunempfindlich und verrottungsfest. Sie können bei jeder Witterung verlegt werden und behalten ihre hohe Wärmedämmfähigkeit unvermindert bei.

In der Schweiz werden Umkehrdächer mit **Roofmate SL** durch die Wancor AG als komplettes Flachdachsystem unter der Bezeichnung „Wancor-Dach“ angeboten.



ROOFMATE LG IM UMKEHRDACH

Die Leichtgewicht-Lösung für Flachdachdämmung.

Mit **Roofmate LG** haben Sie einerseits die Vorteile des Umkehrdaches: optimalen Schutz der Dachhaut, einfache, wirtschaftliche Verlegung bei jedem Wetter und dauerhaft wirksame Dämmung.

Andererseits ermöglicht die 10 mm dicke, werkseitig aufgetragene Spezialmörtelschicht von **Roofmate LG** den Einsatz des Umkehrdachprinzips auch für Flachdachkonstruktionen, die eine Zusatzlast, z.B. Kies, nicht tragen können. **Roofmate LG** Elemente haben ein Gewicht von nur ca. 25 kg/m².

Roofmate LG wird direkt auf der Dachhaut verlegt. Die Spezialmörtelschicht bildet einen idealen Oberflächenschutz. Aufgrund der Feuchtigkeitsunempfindlichkeit und der Widerstandsfähigkeit gegen Alterung, Verrottung und Frost-/Tau-Wechsel bleibt der hohe Dämmwert dauerhaft erhalten.

Die Nut- und Kammverbindung trägt entscheidend zur Lagesicherheit des Systems bei.



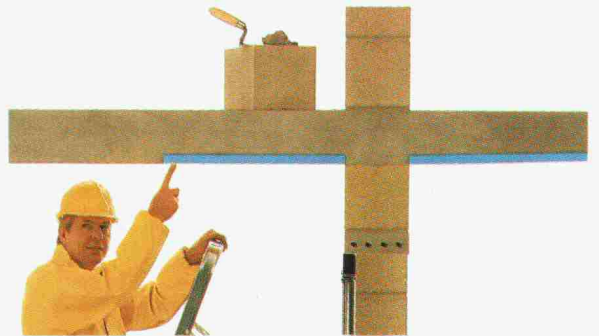
STYROFOAM IB

Die Lösung gegen Kältebrücken.

Kältebrücken (auch Wärmebrücken genannt) verursachen hohe Heizkosten und Bauschäden durch Tauwasser. Dow Chemical hat eine einfache, dauerhafte und wirtschaftliche Lösung anzubieten: **Styrofoam IB**.

Hohe Druckfestigkeit und geringe Wasseraufnahme ermöglichen eine Verlegung in Schalung, die raue Oberfläche ergibt einen starken Verbund mit dem Beton und ist zum Verputzen geeignet. Unabhängig von der gewählten Wanddämmung werden so Kältebrücken bei auskragenden Bauteilen, Balkonen, Brüstungen und Rolladenkästen wirksam vermieden.

Experten wissen das und bevorzugen **Styrofoam IB** seit mehr als 20 Jahren. Erhältlich im Fachhandel.



PERIMATE DI

Die Lösung für Kellerwanddämmung.

Die aussenliegende Kellerdämmung mit **Perimate*** DI Platten ist die ideale Lösung, warme und trockene Kellerräume zu schaffen. Denn mit **Perimate DI** kann in einem Arbeitsgang eine effiziente Wärmedämmung und ein wirksames Drainagesystem erstellt werden. Vertikale Rillen auf der Aussenseite, durch ein Filtervlies vor Zuschlämmen geschützt, sorgen für hohe Abflussskapazität.

Perimate DI Elemente sind feuchtigkeitsunempfindlich, druckfest und beständig gegen Bodensäuren, Verrottung und Frost-/Tau-Wechsel.

Die hohe Druckfestigkeit der Platten gewährleistet Schutz der Abdichtung gegen Beschädigung durch die Hinterfüllung.



STYROFOAM PLAN

Damit dämmen Experten.



*Warenzeichen - The Dow Chemical Company
Vertrieb in der Schweiz: WANCOR AG, Regensdorf, Bern und Muttenz

Informations-Coupon

Schicken Sie mir detaillierte Informationen über den

70 326 / SI

Styrofoam Plan ☐

Speziell über:

Roofmate SL ☐

Roofmate LG ☐

Perimate DI ☐

Styrofoam IB ☐

☐

Name, Vorname: _____

Beruf: _____

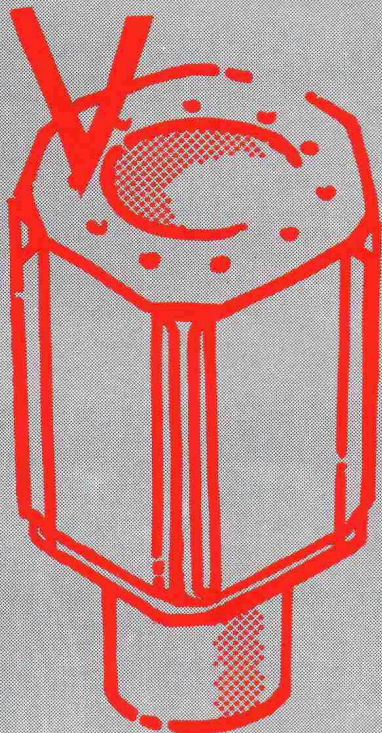
Tel.: _____

Strasse: _____

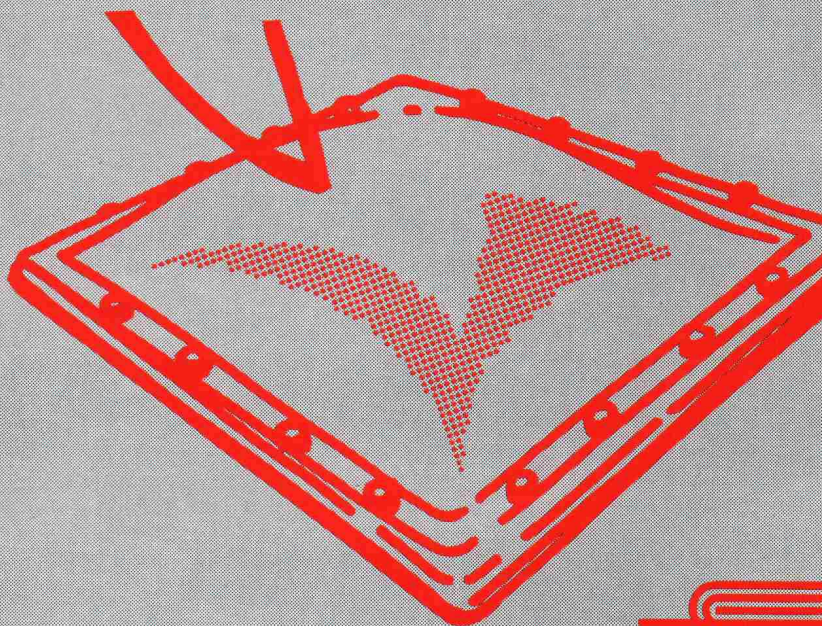
(PLZ) Ort: _____

Bitte einsenden an: Dow Chemical Europe S.A.,
Badenerstrasse 170, CH-8036 Zürich.

«**Mich, den Aspirateur**
Scherrer, setzt man überall
aufs Dach, wo es dicke Luft
geben kann...»



«**Du machst ja ganz schön**
Wind. Doch ich, die Cupolu.
Lichtkuppel, bringe Licht un
Luft ins Flachdach-Gebäude..»



SCHERRER

Jakob Scherrer Söhne AG
 Allmendstrasse 7, 8059 Zollikon
 Telefon 01 202 79 80

Aspirateurs SCHERRER: Die umweltfreundliche und wartungsfreie Entlüftung für Hallen und Cheminées.
CUPOLUX-Lichtkuppeln: Die rationelle Tageslichtquelle für alle Flachdach-Gebäude, auch mit Entlüftung.

ASIC

ASIC-Dokumentation 1987/88

Anfangs 1987 ist die ASIC-Dokumentation 1987/88 erschienen.

Sie enthält Adressen, Firmenangaben und Referenzobjekte der ASIC-Mitglieder und gibt Auskunft über deren Tätigkeitsgebiete.

Preise (inkl. Versandkosten):

Fr. 25.- für Mitglieder der ASIC

Fr. 50.- für Nicht-Mitglieder der ASIC

Die Dokumentation kann mit untenstehendem Talon beim ASIC-Sekretariat bezogen werden.

Bitte senden Sie mir/uns _____ Exemplare der ASIC-Dokumentation 1987/88

☐ Mitglied der ASIC ☐ Nicht-Mitglied der ASIC

Name und Adresse:

Ort und Datum:

Unterschrift:

ASIC-Sekretariat, Jupiterstrasse 45/207, Postfach 95, 3000 Bern 15

Welche Eigenschaften unserer Nell-Lager schätzen Sie als Ingenieur am meisten?

Nell-Lager sind baustellengerecht: Um Verlegefehler auszuschliessen, enthält das Farbband auf den Streifenlagern übersichtlich alle wichtigen Angaben für den Polier.

Nell-Lager sind von hervorragender Qualität: Durch sie – und unsere mehr als 20jährige Erfahrung damit – sind wir zu einem der führenden Unternehmen in diesem Bereich der Bautechnik geworden.

Nell-Lager sind praktisch: Unsere Folienlager liefern wir in Ein-Meter-Streifen – also in einer für den Polier sehr handlichen Form.

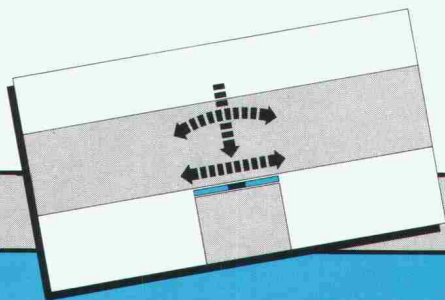
Nell-Lager gibt es in zahlreichen Ausführungen – hauptsächlich verschiedene Punkt-, Block- und Streifenlager für praktisch alle Anwendungen im Hochbau.

Nell-Lager haben kurze Lieferfristen: Lager aus dem Standardprogramm werden noch am Bestelltage geliefert oder expediert.

Zu Nell-Lagern haben wir für Sie detaillierte Unterlagen erarbeitet – mit technischen Merkblättern zum Nachschlagen sowie Plankleben für klare Verlegeanleitungen. Die Dokumentation ist kostenlos, genau wie die Beratung durch unsere Spezialisten.

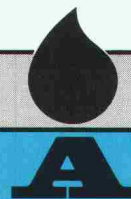
Nell-Lager sind bewährt, zuverlässig und wirtschaftlich. Ihre Anwendung ist die einfachste Art, rissfrei zu bauen. Verlangen Sie bitte unsere Dokumentation.

F.J. Aschwanden AG 3250 Lyss 032 84 86 11



Gleit- und Deformationslager mit den Funktionen Lastaufnahme, Rotation und horizontales Gleiten

NELL



Aschwanden
Sicher ist sicher.

Wer macht was?

Abdichtungen

Starr im Dünnschichtverfahren

BAUSCHUTZ AG, 8048 Zürich
Bristenstr. 10, Tel. 01 / 432 11 30

BENZ AG, Kunstharzbeläge und
Bautenschutz. Bändlistrasse 31,
8064 Zürich, Tel. 01 / 432 50 24

Abdichtungen

BAUPLUS c/o DIENER AG
Asylstrasse 77, 8030 Zürich
Tel. 01 / 252 55 34

STUMP BOHR AG, 8032 Zürich
Abt. Bautenschutz
Mühlebachstr. 20, Tel. 01 / 252 56 22

TRITON AG, 8048 Zürich
Badenerstrasse 849, Tel. 01 / 62 55 22
Wasserdichte Verputze und
Fugenbandsysteme

Akustik

SCHNEIDER DÄMMTECHNIK AG
8401 Winterthur, Tel. 052 / 89 21 21
Beratung, Messungen, Schwin-
gungs-/Schallschutzkomponenten

Angewandte Hydrologie/Tracerhydrologie

NATURAQUA, Tel. 031 / 44 35 71
Thunstr. 101a, 3006 Bern

Angewandte Klimatologie/Meteorologie

METEOTEST, Tel. 031/23 74 17
Hallerstr. 50, 3012 Bern

Architekturmodelle

MODELLBAU EBER, 5400 Ennetbaden
Schlierenstr. 46, Tel. 056 / 22 14 50

ATELIER 7, M. Fricker
Klosbachstrasse 123, 8032 Zürich
Tel. 01/47 92 67

LÜCHINGER Modellbau
9113 Degersheim, Tel. 071 / 54 15 22

SCHALK MODELLBAU AG
8050 Zürich, Tel. 01/302 64 11
5430 Wettingen, Tel. 056/27 10 80

Werner Schnüriger, 8953 Dietikon
Moosmattstr. 16, Tel. 01/740 27 57

MODELLBAU ZABOROWSKY
Inhaber D. Raffainer
Neumarkt 10, 8001 Zürich
Tel. 01/252 22 16

Asbestentfernung Brandabschottungen

BETOSAN AG, Zikadenweg 7,
3006 Bern, Tel. 031 / 42 92 82

Reichenberger AG, 6038 Gisikon
Reuss-Strasse 9, Tel. 041 / 91 02 22

Bauaustrocknung

Roth-Kippe AG, 8055 Zürich
Gutstrasse 12, Tel. 01 / 461 11 55

Baugrunduntersuchungen

BBL Baulaboratorium AG
4132 Muttentz/Basel, Tel. 061/61 33 14

Baugrunduntersuchungen

CSD COLOMBI SCHMUTZ DORTHE AG
3097 Liebefeld/Bern, Tel. 031/53 64 12
1052 Le Mont-s.-Lausanne, 021/37 12 41
1700 Fribourg, Tel. 037/22 76 66
5000 Aarau, Tel. 064/24 66 22
4410 Liestal, Tel. 061/91 24 28

GEOTEST AG
(s. Geologie - Geotechnik - Geophysik)

K + S P. KIEFER + R. STUDER AG
4153 Reinach BL, Tel. 061/76 94 76

SIEBER CASSINA + Partner
Beratende Geologen und Ingenieure
8008 Zürich, Tel. 01/252 75 60
4600 Olten, Tel. 062/32 15 85
3006 Bern, Tel. 031/44 08 68

Bauphysik

Geilinger AG, Abt. Engineering,
Museumstrasse 3, 8400 Winterthur
Tel. 052 / 22 74 34
Wärme-, Feuchtigkeit-, Schall- und
Brandschutz

Bauwerkserhaltung

Aeschlimann Hans-Ulrich, Ing.-Büro
dipl. Bau-Ing. ETH/SIA/WTA,
Bausachverständiger für Schäden und
Instandhaltung
4142 Münchenstein, Tel. 061 / 46 96 11

Beton- und Naturstein- Untersuchung

GEOTEST AG
(s. Geologie - Geotechnik - Geophysik)

Betonbohren/Betonfräsen

BETONBRENN AG, Asylstrasse 77
8030 Zürich, Tel. 01 / 252 55 39

Betonsanierungen

BAUPLUS c/o DIENER AG
Asylstrasse 77, 8030 Zürich
Tel. 01 / 252 55 34

BENZ AG, Kunstharzbeläge und
Bautenschutz. Bändlistrasse 31,
8064 Zürich, Tel. 01 / 432 50 24

Gunit, Spritzbeton, Sandstrahlen
E. LAICH SA, 6671 Avegno,
Tel. 093 / 81 17 22

STUMP BOHR AG, 8032 Zürich
Abt. Bautenschutz
Mühlebachstr. 20, Tel. 01 / 252 56 22

TRITON AG, 8048 Zürich
Badenerstrasse 849, Tel. 01 / 62 55 22
Betonsanierungen

Brandschutzdämmungen

SCHNEIDER DÄMMTECHNIK AG,
8401 Winterthur, Im Hölderli 26
Tel. 052 / 89 21 21

Briefkasten

Gitterrost-Vertrieb WALTER ALBIEZ AG
8031 Zürich, Tel. 01 / 44 55 70

CAD

RZW DR. WALDER + PARTNER AG
Rechenzentrum und Softwarehaus
3073 Gümligen, Tel. 031 / 52 69 62
8032 Zürich, Tel. 01 / 252 86 63

CAD für Architekten

VIFIAN + ZUBERBÜHLER
8904 Aesch, Tel. 01 / 737 38 11
Professionell. Und doch preiswert.
Verlangen Sie einen Demo-Termin!

CAD für Bauingenieure

FIDES INFORMATIK
8004 Zürich, Tel. 01 / 249 27 63

Datenverarbeitung

INSER AG, Beratende Ing. für EDV
Rechen- und Zeichenzentrum
3097 Liebefeld, Tel. 031 / 59 20 88

EDV-Problemlösungen

FIDES INFORMATIK
8004 Zürich, Tel. 01 / 249 27 63
Personal-Computer allein oder in
Verbindung mit RZ.
Grösstes Angebot an Programmen für
Bauingenieure und Architekten

Erschütterungs-Messungen

CSD AG (s. Baugrunduntersuchungen)
GEOTEST AG
(s. Geologie - Geotechnik - Geophysik)
K + S P. KIEFER + R. STUDER AG
4153 Reinach BL, Tel. 061/76 94 76

Faltwände - Holzfalttüren

LIENHARD SÖHNE AG, 8038 Zürich
Albisstr. 131, Tel. 01/482 12 90

Farbkopien

Photomechanisch, Plandruck oder
Offset, in allen Formaten.
Kostenlose Beratung.
AERNI-LEUCH AG, Bereich Repro
Sportweg 34, 3097 Liebefeld BE
Tel. 031 / 53 93 81

Fassadenplanung

Metallbau-Planung J. F. Meyer AG
6006 Luzern, Seeburgstr. 20
Tel. 041/31 20 88

Feuchtigkeitsmessgerät

Schieritz & Hauenstein AG
Finkelerweg 32, 4144 Arlesheim
Tel. 061 / 72 10 60

Fiberskopie

Hohlraumkontrollen jeder Art
SPI AG, Ipsach, Tel. 032 / 51 71 58

Geologie - Geotechnik - Geophysik

CSD AG (s. Baugrunduntersuchungen)

Geologie - Geotechnik - Geophysik

GEOTEST AG
3052 Zollikofen, Tel. 031 / 57 20 74
9008 St. Gallen, Tel. 071 / 24 87 10
8955 Oetwil a.L., Tel. 01 / 748 26 85
6010 Kriens LU, Tel. 041 / 45 46 66
1785 Cressier FR, 1037 Etagnières VD

Geotechnik

Dr. H. HALTER, dipl. Ing. ETH/SIA
Grund- und Dammbau, Erdbaulabor
Ekkehardstr. 25, 8006 Zürich
Tel. 01 / 362 56 28

Geotechnik

G. MUGGLIN AG
Beratung, Untersuchungsprogramme,
Planung, Berechnung, Überwachung
in Grundbau, Bodenmechanik und
allgem. Tiefbau. Schlösslistr. 24a,
8044 Zürich, Tel. 01 / 251 48 62

Holzbeizarbeiten

Amstutz & Sahli AG, 8032 Zürich
Chem. Holzbeizerei und Spritzwerk
Hofackerstrasse 11A, Tel. 01 / 53 50 40

Holzschutzmittel

Dr. R. MAAG AG, 8157 Dielsdorf
Tel. 01/855 11 11
Color xex, Xerotin, Xylosan

Injektionen

BAUSCHUTZ AG, 8048 Zürich
Bristenstr. 10, Tel. 01 / 432 11 30
BENZ AG, Kunstharzbeläge und
Bautenschutz. Bändlistrasse 31,
8064 Zürich, Tel. 01 / 432 50 24
STUMP BOHR AG, 8032 Zürich
Abt. Bautenschutz
Mühlebachstr. 20, Tel. 01 / 252 56 22

Isolierungen

SCHNEIDER DÄMMTECHNIK AG
8401 Winterthur, Im Hölderli 26
Tel. 052 / 89 21 21

Isolierelemente LEGATHERM Steildach/Estrichboden

LEGANORM AG, 8407 Winterthur
Feldstr. 31, Tel. 052/25 26 16

Kanalisationen

Krähenmann AG / Kasapro AG
Kanalunterhalt und -sanierungen
9202 Gossau SG, Tel. 071 / 85 35 11

Kunststoff-Dichtungsbahnen

Über 30 Typen Sarnafil für Bauwerk-
schutz, Umweltschutz und Textile
Bauten.
Sarna Kunststoff AG
6060 Sarnen, Tel. 041 / 66 99 66

Lager- und Betriebs-einrichtungen

AROX AG, Lager- und Betriebs-
einrichtungen
6284 Sulz-Gelfingen, Tel. 041 / 85 27 22

Lärmexpertisen

BMP Dr. Pelli + Co., 8027 Zürich
Splügenstr. 3, Tel. 01 / 202 21 51
Aussenlärm-berechnungen, Projektie-
rung von Schutzmassnahmen

Lärmschutz

Siegfried Keller AG, Wallisellen
Lärmschutz - Büro und Lager:
Zürichstrasse 38, 8306 Brüttisellen
Tel. 01 / 833 59 51

Luftreinhalung

BMP Dr. Pelli + Co., 8027 Zürich
Splügenstrasse 3, Tel. 01 / 202 21 51
Emissions- und Immissionsberechn-
ungen (UVP, Kataster, Herkunft und
Auswirkungen, Prognosen)

Fachfirmen- verzeichnis

Materialprüfung

BBL Baulaboratorium AG
4132 Muttentz/Basel, Tel. 061/61 33 14

Mauerentfeuchtungen

BAUSCHUTZ AG, 8048 Zürich
Bristenstr. 10, Tel. 01 / 432 11 30

BENZ AG, Kunstharzbeläge und
Bautenschutz. Bändlistrasse 31,
8064 Zürich, Tel. 01 / 432 50 24

STUMP BOHR AG, 8032 Zürich
Abt. Bautenschutz
Mühlebachstr. 20, Tel. 01 / 252 56 22

Metallbau

Surber-Metallbau AG, 8004 Zürich
Hohlstrasse 211, Tel. 01 / 242 25 25
Metallfassaden, Metallfenster,
Schallschutzfenster, Metalltüren,
Brandschutzabschlüsse

Metall-Normtüren

Brander AG, 8162 Steinmaur
Tel. 01/853 06 22

Natursteine

J. und A. Kuster, Steinbrüche AG
8807 Freienbach, Tel. 01/784 25 25

P. DE ZANET + Co. AG
8730 Uznach, Tel. 055 / 72 28 44

Oberlichter/Verglasungen

TUCHSCHMID AG
8500 Frauenfeld, Tel. 054 / 26 11 11

Pfahlprüfungen

GEOTEST AG
(s. Geologie - Geotechnik - Geophysik)

Plan-Rollen

TUPAK-SERVICE
4922 Bützberg, Tel. 063 / 43 19 69

Pumpen

Bieri Pumpenbau AG
Biral International
3110 Münsingen, Tel. 031/92 92 11

GRUNDFOS PUMPEN AG
8117 Fällanden
Tel. 01/825 29 25, Telex 59928

HÄNY & CIE. AG, Pumpen- und
Wasseraufbereitungsanlagen
8706 Meilen, Tel. 01/925 11 31

PUMPENBAU SCHAFFHAUSEN AG
8200 Schaffhausen, Tel. 053/4 30 21

K. Rüttschi AG, Pumpenbau, 5200 Brugg
Tel. 056/41 04 55, Telex 825 130

SOMMER SCHENK SUISSE
Pumpenbau, 5213 Villnachern
Tel. 056/43 13 63

Pumpen/Armaturen

KSB Zürich AG, 8031 Zürich,
Tel. 01/44 99 33, Telex 822 707

Rohrnetzsanierungen

nach dem P.I.M.-Verfahren
für Gas und Wasser
ROHRTECH AG, 8500 Frauenfeld
Tel. 054 / 22 22 69

Schalldämmende Bauelemente

Das Fachwerk «Schalldämmung»
zeigt einfach, klar und sicher wie man:
Türen, Trennwände, Holzbalkendecken,
Dächer, Aussenwände (Holzbau),
Rolladenkästen usw. konstruiert bzw.
saniert. Zu beziehen für Fr. 55.- bei
HAWA AG, Abteilung
Schalldämmplatten «HAWAPHON»
8932 Mettmenstetten, Tel. 01 / 767 14 71

Schallschutz- und Schwingungstechnik

AIR-LOC Schrepfer AG, Esslingerstr. 21
8618 Oetwil am See, Tel. 01 / 929 22 66

ANGST + PFISTER, 8052 Zürich
Thurgauerstr. 66, Tel. 01/301 20 20

PAUL SCHWAB AG, Säntisstrasse 7
8134 Adliswil, Tel. 01 / 710 02 22

Schaumstoff-Streifen

zur Fugen-Hinterfüllung
Schaumstoff AG 8303 Bassersdorf
Geerenweg 4, Tel. 01 / 836 61 14

Spritzbeton

Gunit, Sandstrahlen
E. LAICH SA, 6671 Avegno
Tel. 093 / 81 17 22

Thermolackierungen

Thermolackierwerk Waltenspül AG
6142 Gettnau LU, Tel. 045/81 20 51

Trennwände - Werkkabinen

Verstellbare Blättler-Wände
schallisoliert, feuerbeständig
BLÄTTLER AG, Holz- und Metallbau
Industriest. 1, 8117 Fällanden
Tel. 01/825 43 85

Treppen

COLUMBUS-TREPPEN AG
9245 Oberbüren, Tel. 073/51 37 55
Spindeltreppen aus Holz und Alu,
Scheren- und Holzschiebetreppen

Ungezieferbekämpfung

Ketol AG, Abt. Insecta-Service
8157 Dielsdorf ZH, Tel. 01/853 05 16

Unterquerungsarbeiten mit Stahl- und Eternit- rohren bis 1000 mm Ø

für Kanalisation und Werkleitungen

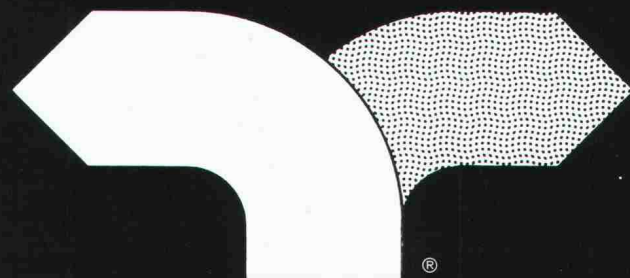
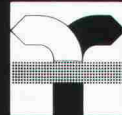
TRENCHAG AG, 8305 Dietlikon
Tel. 01/833 22 05

Vorfabrizierte Armierungen

Mit fi-Rista-Elementen armeren Sie
wirtschaftlicher
NEU! fi-Ripa-Anschlusskorb
(Spezial-Prospekt verlangen)
DRAHTWERKE FISCHER AG
5734 Reinach
Tel. 064/71 15 55, Telex 981 532 dwfi ch
Telefax 064 / 71 60 12

Größte Entsorgungs- messe der Welt

8. Internationale Fachmesse für Entsorgung:
Abwasser, Abfall,
Recycling, Städtereinigung,
Straßenbetriebs- und Winterdienst



IFAT 87
München, 19.-23. Mai

in Verbindung mit:

7. Europäischem Abwasser- und Abfallsympo-
sium der EWPCA mit Verbänden aus 14 Ländern
ISWA/VKS-Symposium,
VKS-Bundestagung

Über 800 Aussteller aus 19 Staaten
präsentieren auf einer Ausstellungsfläche
von 80 000 m² das komplette Angebot der
internationalen Entsorgungsbranche.

Vertretung für die Schweiz, Fürstentum Liechtenstein und
Land Vorarlberg

INTERMESS Dörgeloh AG

Obere Zäune 16, CH-8001 Zürich
Tel. 01 / 252 99 88 - Telex 816 027 inme ch

Bitte senden Sie mir gegen Rechnung zuzüglich Versandkosten:

- | | |
|---|-----------|
| <input type="checkbox"/> Tageskarte(n) | à DM 15.- |
| <input type="checkbox"/> Dauerkarte(n) | à DM 40.- |
| <input type="checkbox"/> Katalog(e) | à DM 13.- |
| <input type="checkbox"/> Fachmesseinformationen | gratis |
| <input type="checkbox"/> Tagungsprogramm | gratis |

Name/Firma: _____

Str./PLZ/Ort: _____

MESSE MÜNCHEN INTERNATIONAL

Wenn's auf den Abfahrtspisten von Celerina tollen Schnee hat . . .



KSB Zürich AG

Limmatstrasse 50 · 8031 Zürich
Telefon 01 44 99 33
Telefax 01 44 66 76 · Telex 822 707

... dann auch dank Pumpen und Armaturen von KSB!

Um bei Schneemangel kritische Stellen ausbessern zu können und somit Schädigungen der Grasnarbe und auch der erhöhten Unfallgefahr vorzubeugen, entschloss sich die Luftseilbahn Celerina-Saluver AG (LCS) zum Bau einer Schneeanlage.

Zusammen mit dem Ingenieurbüro wurde KSB Zürich AG mit der Ausführung beauftragt. KSB beschränkte sich dabei nicht nur auf die Lieferung der hochwertigen Pumpen und Armaturen, sondern arbeitete bei der Planung und Auslegung des gesamten hydromechanischen Teils der Anlage aktiv mit. Montiert wurde schliesslich ebenfalls durch KSB-Spezialisten, Hand in Hand mit den Mitarbeitern der LCS.

Inzwischen ist es soweit! — 32 l Wasser pro Sekunde werden von KSB-Pumpen bis zu 235 m in die Höhe gefördert und dort durch zwei Kanonen in die Winterlandschaft geschneit.

Haben auch Sie irgendwelche Pumpen- und/oder Armaturenfragen? — Die Fachleute von KSB Zürich AG unterbreiten Ihnen die besten Lösungen.



**Pumpen
Armaturen**

KSB

Administrations-Software für Architekten und Bauingenieure

DEVIS	CRB	DEVIS	VSS
AUSMASS	CRB	AUSMASS	VSS
ABRECH	BKP		

Besuchen Sie uns an der «micro-comp 1987 (25.-28. März 1987)
im Kunst- und Kongresshaus Luzern am Stand Nr. 10.

Beratung — Analyse — Planung —
Realisation von Software-Applikationen

VIAG

Video Informatik AG · 6043 Adligenswil · 041 / 31 50 70

MIGUA MIGUTRANS — Profile

Sicherheit
mit Profil

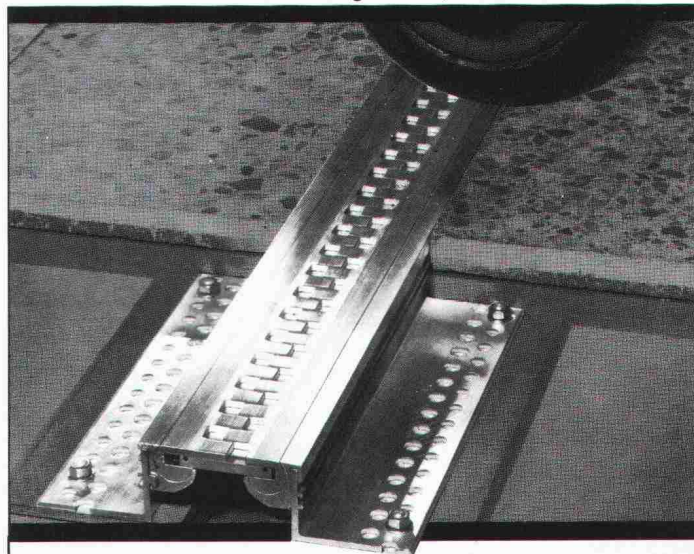
für Bewegungsfugen in Fußböden,

»erschütterungsfrei befahrbar«

REIHE

FS

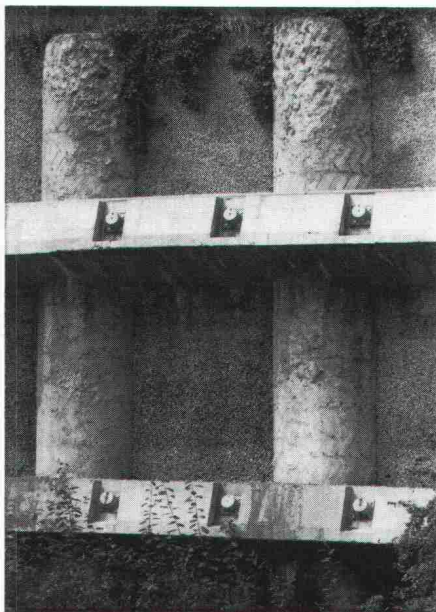
mit Gabelstaplern und Hubwagen,
in Einkaufszentren, Supermärkten, Flughäfen,
Produktions- und Lagerhallen, Messehallen



BAMECO AG

CH-8424 Embrach, Stationsstrasse 100
Telefon 01 865 31 34, Telex 59 788 bameco

Wasserdichte Grundmauern: trockener Bau...

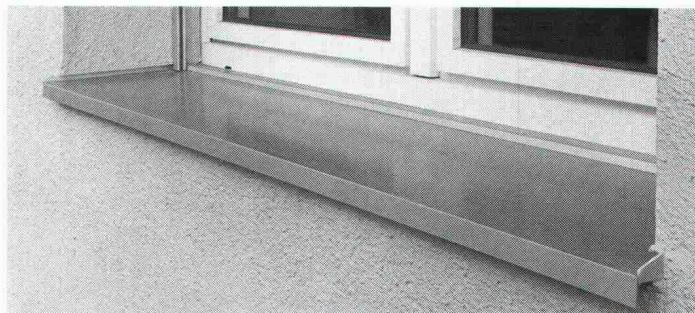


Pfahlfundationen

- Bohrpfähle 125 + 150 cm ϕ
- Ortsbetonpfähle «DELTA»
- Fertigbetonpfähle
- Holzpfähle
- Presspfähle
- Wasserbauarbeiten
- Spundwände

EGGSTEIN AG LUZERN

Industriestrasse 16 Telefon 041 - 44 66 04



Am besten wäre, Sie würden

■ Norma-Fenster- und Brüstungsbänke geben einer Fassade dank ihrer durchdachten Konstruktion nicht nur Schutz, sondern auch ein bisschen Charakter.

Die pflegeleichten Fertigteile sind witterungsbeständig und äusserst montagefreundlich. In diversen Ausführungen erhältlich — auch nach Mass.

alles vergessen, was Sie je über Fenster- und Brüstungsbänke gehört haben. Weil

Ihnen Norma nämlich neue Perspektiven bietet.

norma
BAUSYSTEME

Norma-Bausysteme — Meyer AG — 6260 Reiden — ☎ 062/81 91 81

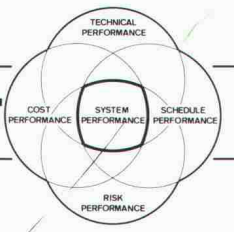
**...mit Afraplast
Bitumendickbeschichtung
wasserverdünnbar**



Siegfried Keller AG

Farben und Lacke — Bautenschutz — Kunststoffputze
8304 Wallisellen — Telefon 01 830 32 32

PROJEKTMANAGEMENT



Die System Lösung mit **PMS-II:**

- NETZPLAN PROZESSOR
- EINSATZMITTEL MANAGEMENT
- MATERIAL, DIENSTLEISTUNGS, und STÖRFaktoren MANAGEMENT
- RELATIONALE DATENBANK mit
 - Kontrakt-Administration
 - Projekt-Strukturplan
 - Text Management & Dokument Retrieval System
 - Lotus & Multiplan Schnittstellen
- GRAFIK DRUCKER + PLOTTER-PROGRAMME
- LOKALES NETZWERK

Operationell auf: MS-DOS, CP/M-86, UNIX System V

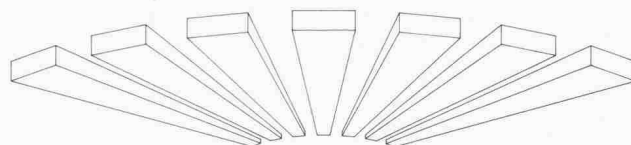
Die professionelle **SISTA** System Lösung

SISTA System Engineering SA

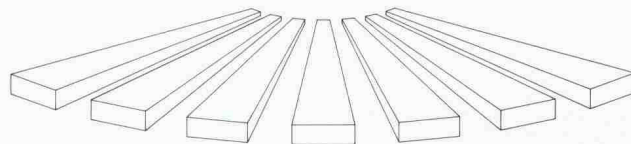
Ziegeleistr. 63 A · CH-8426 Lufingen

☎ (01) 813 26 35

☎ 825 635 txkch



3-D GRAPHIXX CADD THE PERFORMANCE SYSTEM



3-D CADD Arbeitsplatz unter SFR. 49'000.-

(inkl. Software, Rel. DBMS und Peripherie)

Basierend auf 32-Bit Mini-Rechner

Universell einsetzbar in allen Unternehmensbereichen.

Leistungswirksamkeit – unsere Verpflichtung

Die professionelle **SISTA** System Lösung

SISTA System Engineering SA

Ziegeleistr. 63 A · CH-8426 Lufingen

☎ (01) 813 26 35

☎ 825 635 txkch

Kugelhähne

für Anlagen im Chemie-, Energie- und Lebensmittelbereich.

Wir machen ernst mit der Sicherheit.

Absperrung von aggressiven und nicht aggressiven Medien.

100prozentig.

Wie wichtig zuverlässiges Schliessen und absolut sichere Dichtung sein muss, erfahren wir tagtäglich.

Unsere Flansch-Kugelhähne erfüllen höchste Anforderungen:

Voller gerader Durchfluss

Geringster Druckabfall

Wenig bewegte Teile

Kleinste Störanfälligkeit

Teflon-Dichtungen, auch mit Zusätzen

Fire-Safe-Ausführungen

SVGW- und DVWG-geprüft

Antrieb auch pneumatisch

Nennweiten NW15 – 300 mm

Nennrücke ND16 + 40

Baulänge nach DIN 3202-F4/F5

Grauguss, Stahlguss, Edelstahl

Jederzeit ab Lager Baar

TRIGRESS
ARMATUREN AG



Trigrass Armaturen AG, 6340 Baar
Oberneuhofstrasse 3, Telefon 042-333 666